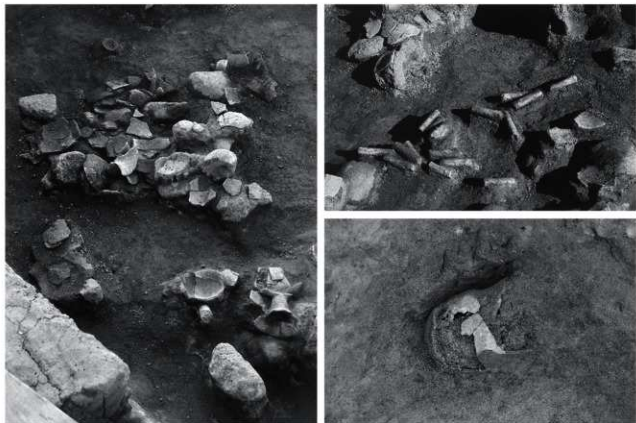


図版 5



左：竪穴建物 22 高坏集中部（北東から）、右上：同土鍾出土状況（北から）、右下：同壘出土状況



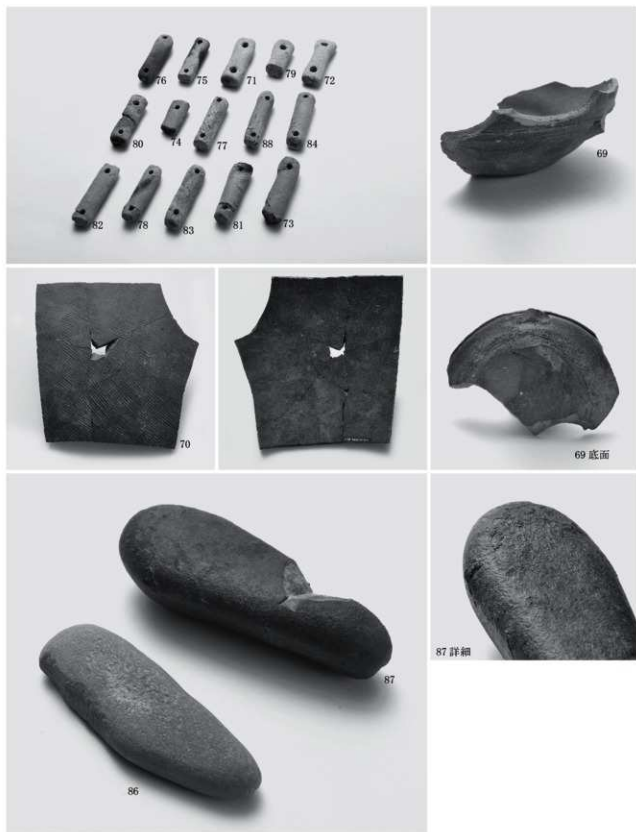
竪穴建物 22 出土遺物①



竖穴建物 22 出土遺物②



図版 7



壑穴建物 22 出土遺物③



上：堅穴建物 24、25 全景（南西から）

下左：堅穴建物 24 鉄刀出土状況（東から）

下右上：同土器埋設伊断面（西から）

下右下：同炉体土器検出状況（南から）

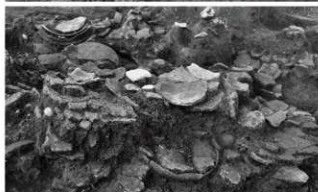
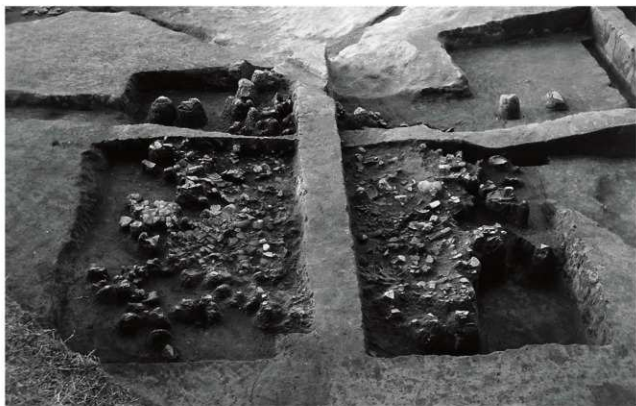




88 底面



堅穴建物 24 出土遺物

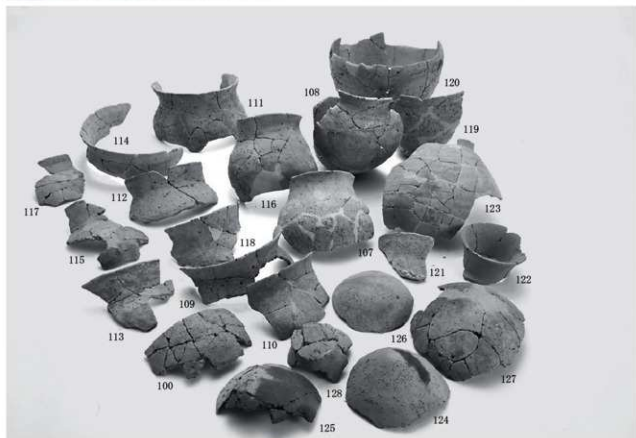


上：竪穴建物 25 遺物出土状況（南東から）

下左上：同遺物出土状況（東から）

下左下：同土層堆積状況（東から）

下右：同遺物出土状況（北東から）



竪穴建物 25 出土遺物①



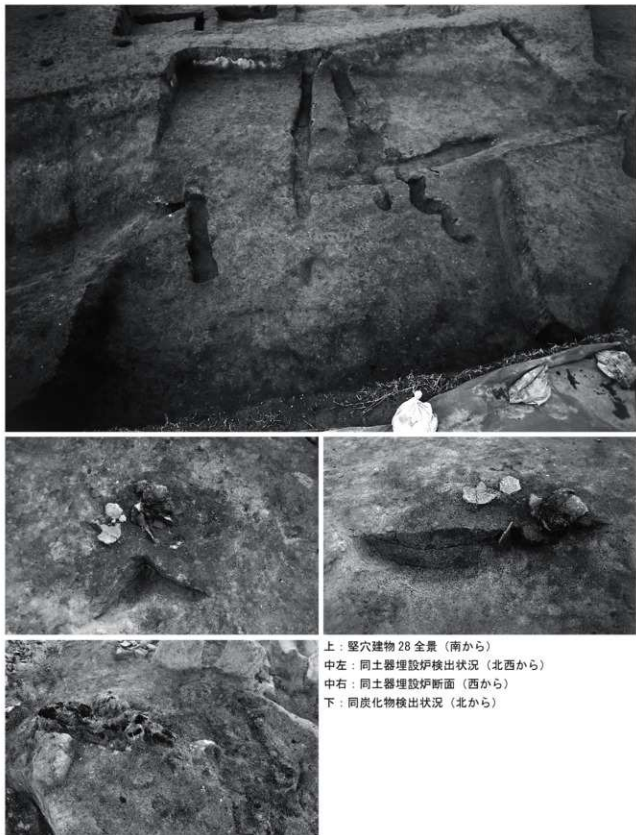
竪穴建物 25 出土遺物②



竪穴建物 27 全景（北から）



竪穴建物 27 出土遺物



上：堅穴建物 28 全景（南から）
中左：同土器埋設炉検出状況（北西から）
中右：同土器埋設炉断面（西から）
下：同炭化物検出状況（北から）

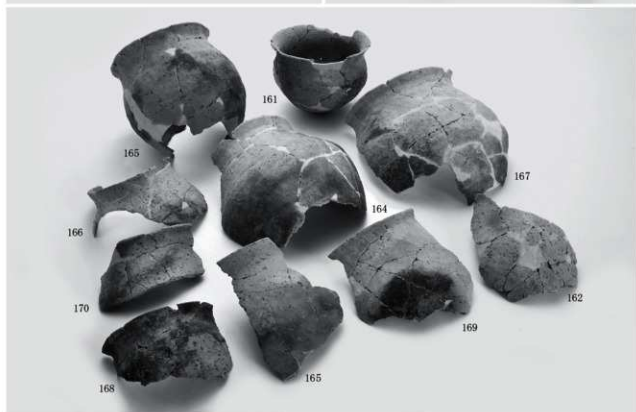
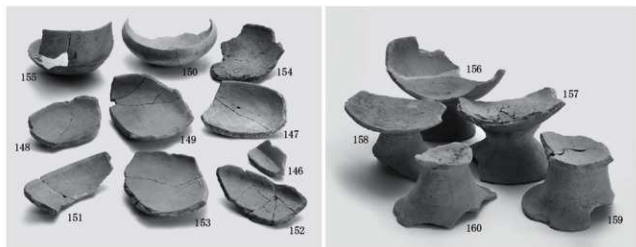


上：堅穴建物 28 遺物出土状況 1 (南から)

中左：遺物出土状況 2 (西から)

中右：遺物出土状況 3 (南から)

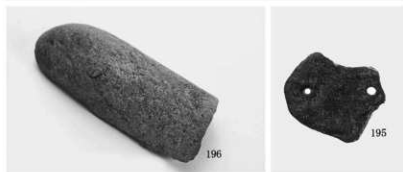
下：同遺物出土状況 4 (西から)



竖穴建物 28 出土遺物①



図版 17



壑穴建物 28 出土遺物②



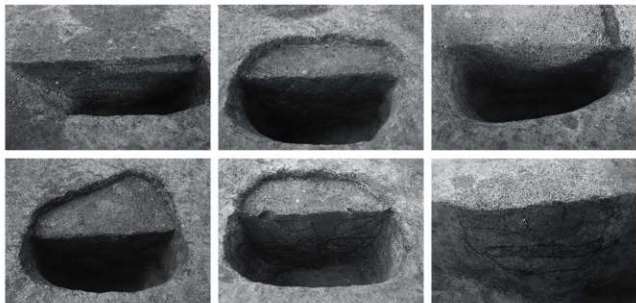
上：竪穴建物 29、34、35 全景（北から）

中左：同遺物出土状況（北東から）

中右：同出土遺物①

下：同出土遺物②





- 1 段目：掘立柱建物 1 全景（東から）
- 2 段目左：同柱穴 1 断面（西から）
- 2 段目中：同柱穴 2 断面（東から）
- 2 段目右：同柱穴 3 断面（西から）
- 3 段目左：同柱穴 4 断面（東から）
- 3 段目中：同柱穴 5 断面（東から）
- 3 段目右：同柱穴 6 断面（北から）
- 4 段目：同柱穴 1 完掘状況（東から）