

鹿児島県立埋蔵文化財センター発掘調査報告書(96)

— 新種子島空港建設に伴う埋蔵文化財発掘調査報告書 第2集 —

SAN KAKU YAMA

三角山遺跡群(3)

(三角山I遺跡)

第3分冊

図版編

2006年1月

鹿児島県立埋蔵文化財センター

鹿児島県立埋蔵文化財センター発掘調査報告書(96)

三角山遺跡群(3)
(三角山I遺跡)

第3分冊

二〇〇六年一月 鹿児島県立埋蔵文化財センター



▲ B-15区より南方を望む（平成13年11月） ▼ N-14区より南東を望む（平成11年9月）



PL1 三角山I遺跡全景（空撮）



▲検出時の竪穴住居跡 手前が1号、奥が2号



▲完掘した住居跡と「縄文人たち」



▲上下2つに分かれた焼土 1号住居跡



▲2号住居跡の掘り込み部分



PL3 繩文時代草創期竪穴住居跡（2）完掘



▲G-6区 西側の土層



▲G-10区より屋久島を望む



▲23トレンチの土層



▲薩摩火山灰の下から出土の土器127



▲F-5区 手前は3号礫群

PL4 土層断面・縄文時代草創期遺物出土状況

→
25
ト
レン
チ

II
IV



▲F-5区 焼土と炭化物分布域（赤の竹串）



▲D-7区（23トレンチ）ピット群2のP1



▲D-13区 土坑1内の石皿「大石様」



▲土坑1 薩摩火山灰の埋土と土器1・19



▲E-6区 2号礫群 薩摩火山灰の埋土



▲B-11区 アカホヤ火山灰直下出土の玦状耳飾り



▲D-12区 アカホヤ火山灰上の1号集石

▶
草創期

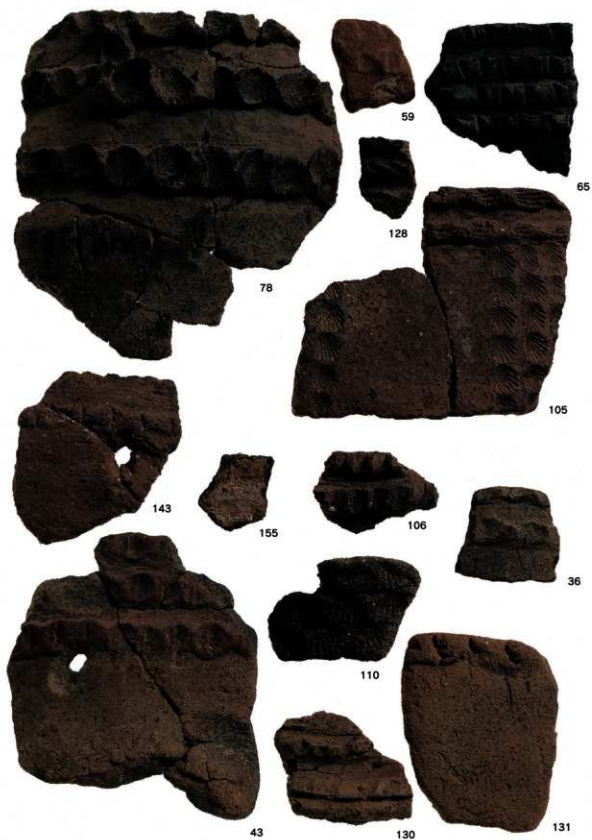
▶
草創期

▶
早期

▶
前期



PL6 縄文時代草創期の土器（1）



PL7 縄文時代草創期の土器(2) ほぼ原寸



23



(外面)

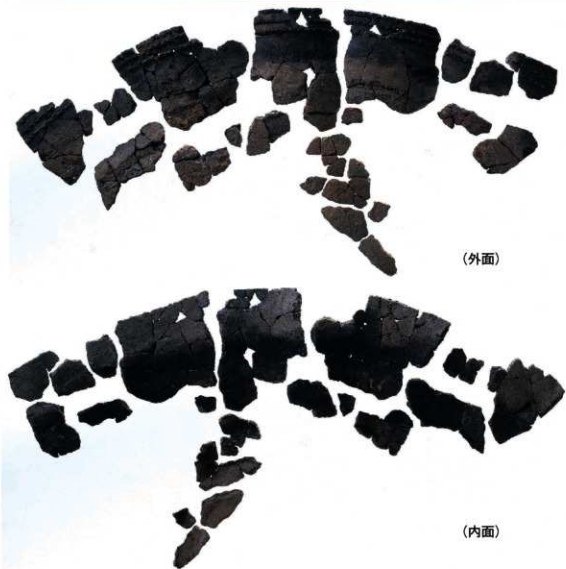


復元前の展開

(内面)



28



(外面)

(内面)

復元前の展開



44



(外面)



(内面)

復元前の展開



出土状況 (N-13区) 平成11年度

PL10 縄文時代草創期の土器 (5)



(外面)



(内面)

復元前の展開



(外面)



(内面)

復元前の展開



52



60



67



(外面)



(内面)

復元前の展開

PL14 縄文時代草創期の土器 (9)



PL15 縄文時代草創期の土器 (10)



118



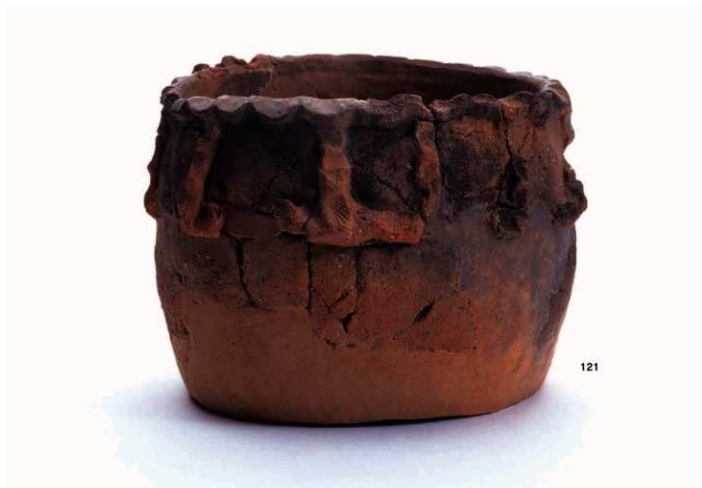
(外面)



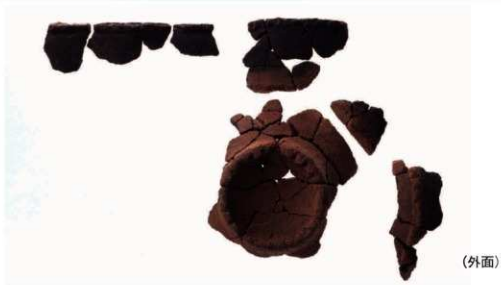
(内面)

復元前の展開

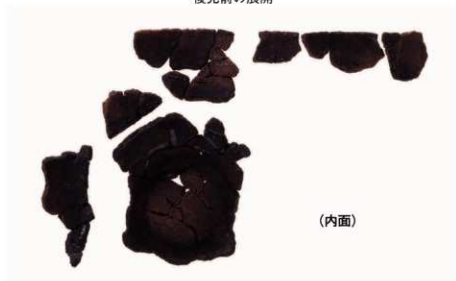
PL16 縄文時代草創期の土器 (11)

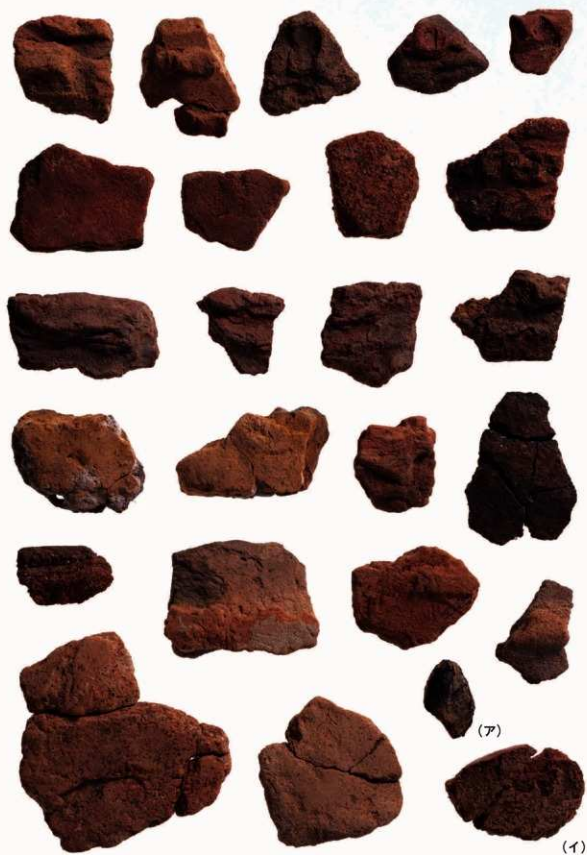


PL17 縄文時代草創期の土器 (12)



復元前の展開





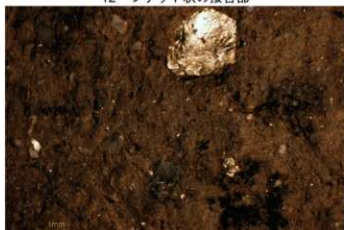
(ア) はドングリ状の炭化物。(イ) は土製円盤、他は固化できなかった土器片の一部



12 ソケット状の接合部



25 無文土器



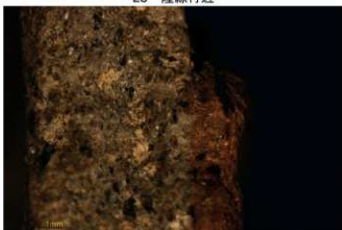
27 金雲母の多い胎土



28 隆線付近



41 隆帯付近



43 隆帯のみ赤色の粘土



45 中央付近の小穴多数



47 隆帯付近



59 マーブル状胎土



62 隆帯付近



65 隆帯付近



67 口縁部をめぐる繊維痕



80 隆帯付近



100 隆帯付近



109 隆帯付近、パイ生地状の胎土



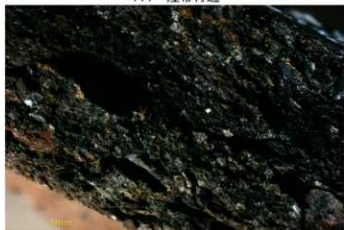
110 隆帯付近、多量の砂を含む



111 隆帯付近



118 砂のほとんどない胎土



127 隆線文土器



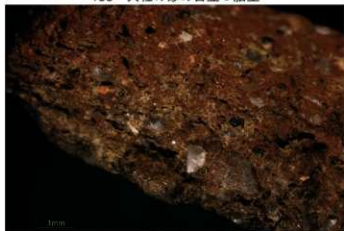
130 隆帯付近、マーブル状胎土



138 大粒の砂の目立つ胎土



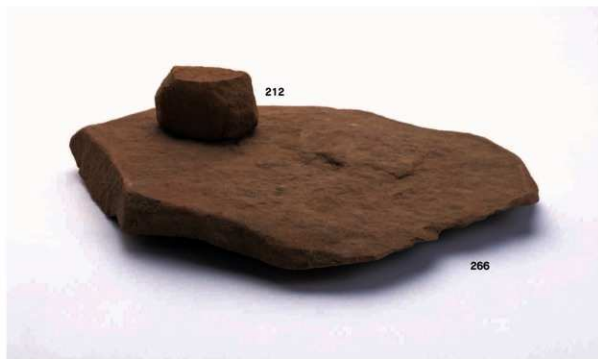
150 爪形文土器



158 貝殻文のある土器



173 マーブル状胎土



磨石と石皿（草創期）



球状耳飾（早期）



赤色顔料付着土器片（早期）



PL24 縄文時代早期の土器



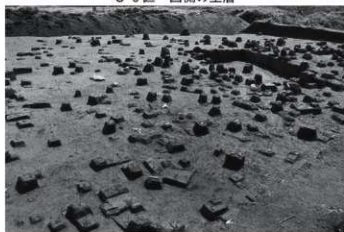
A地区 (C~G-4~8区)



C-5区 西側の土層



G-5区



F-5区



G-5区



D-7区 23トレンチ周辺



F-7区 33トレンチ東側の土層と遺物集中