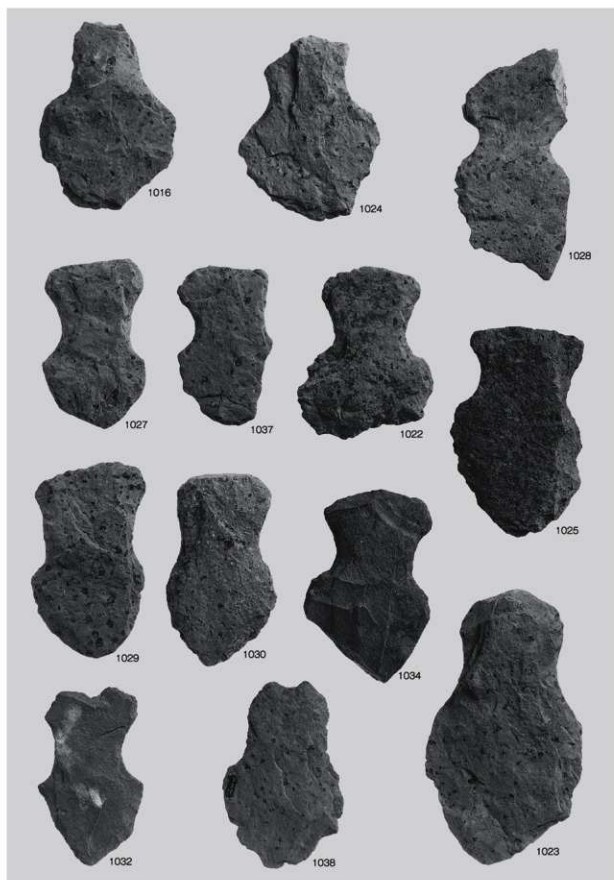
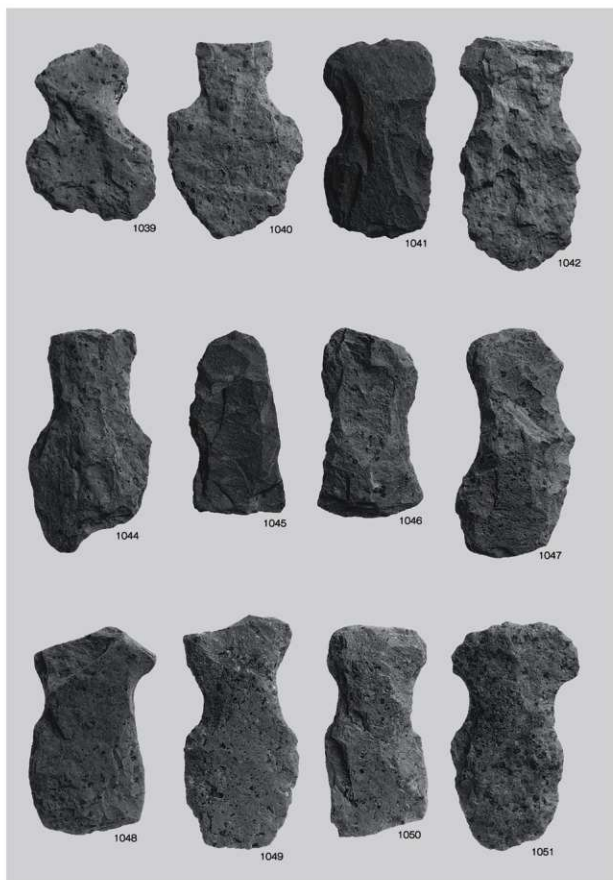


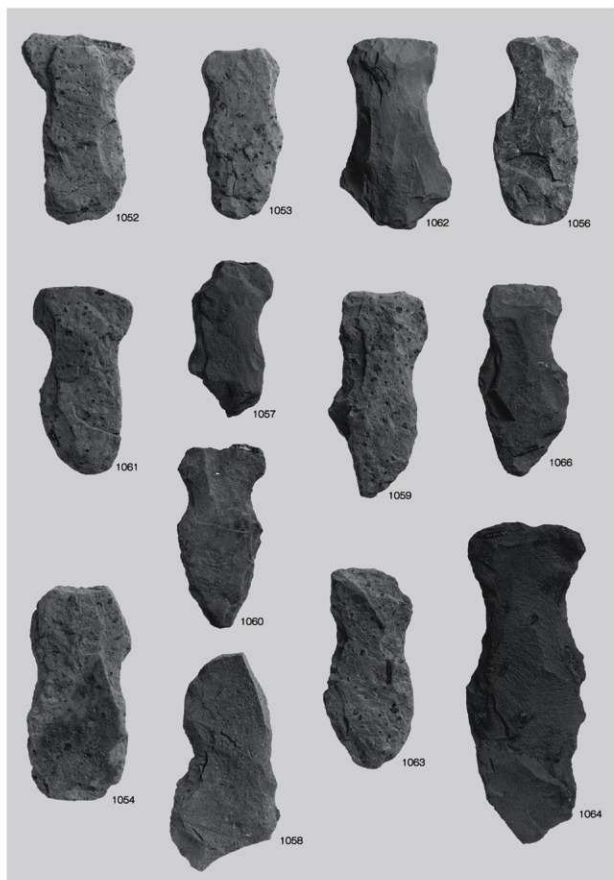
弥生時代の石器 1



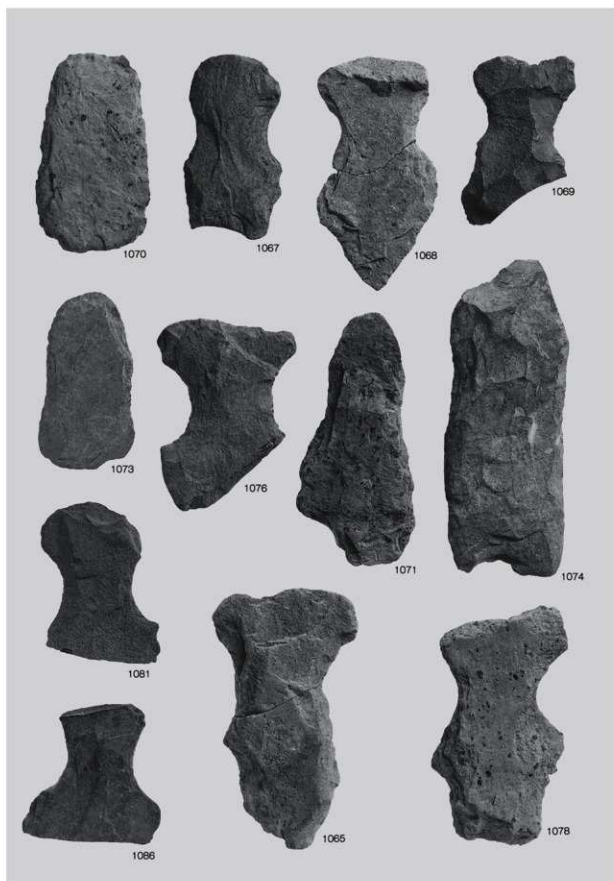
弥生時代の石器 2



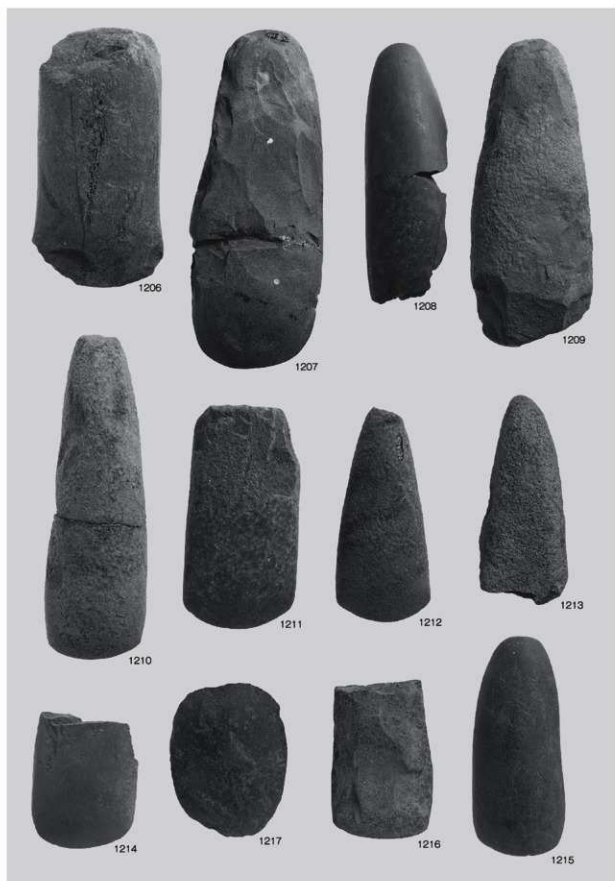
弥生時代の石器 3



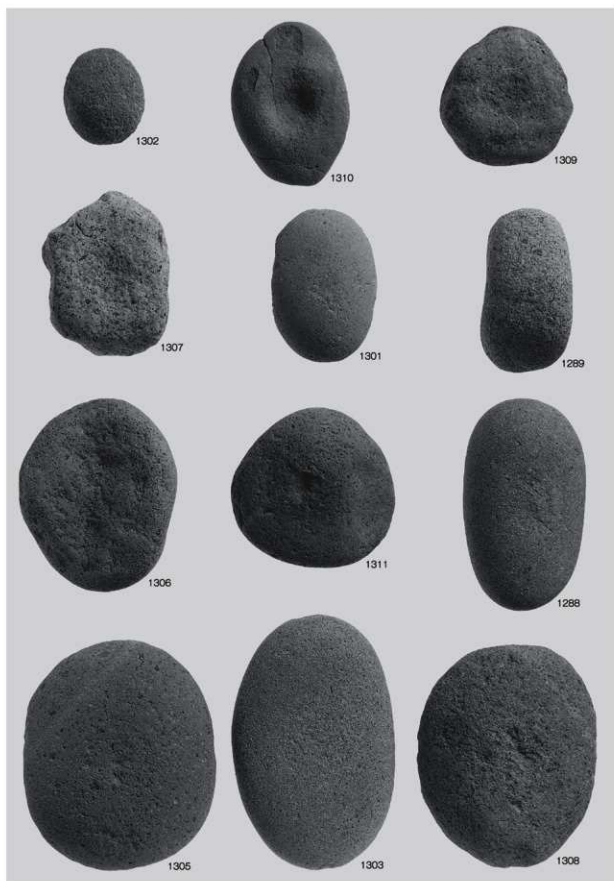
弥生時代の石器 4



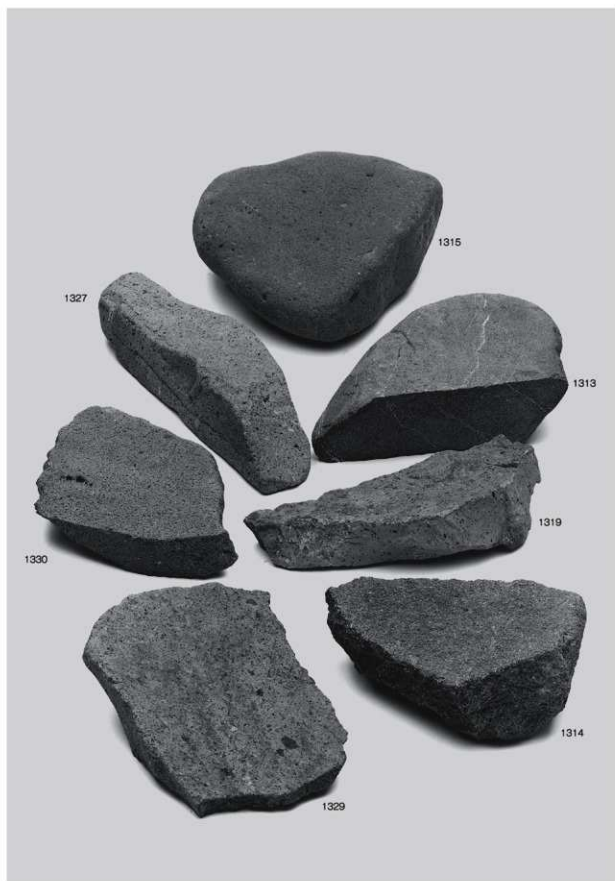
弥生時代の石器 5



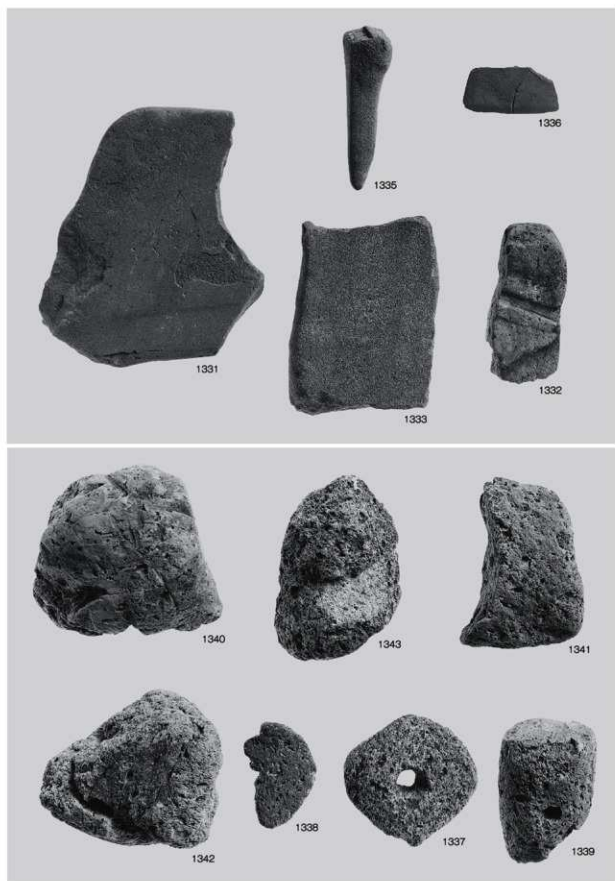
弥生時代の石器6



弥生時代の石器 7



弥生時代の石器 8



弥生時代の石器9



弥生時代の石器 10



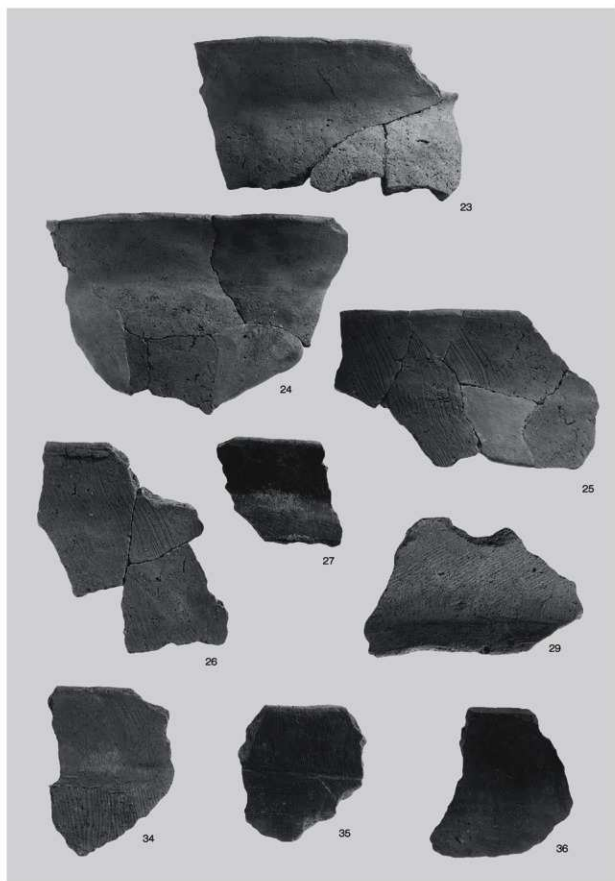
古墳時代の土器 1



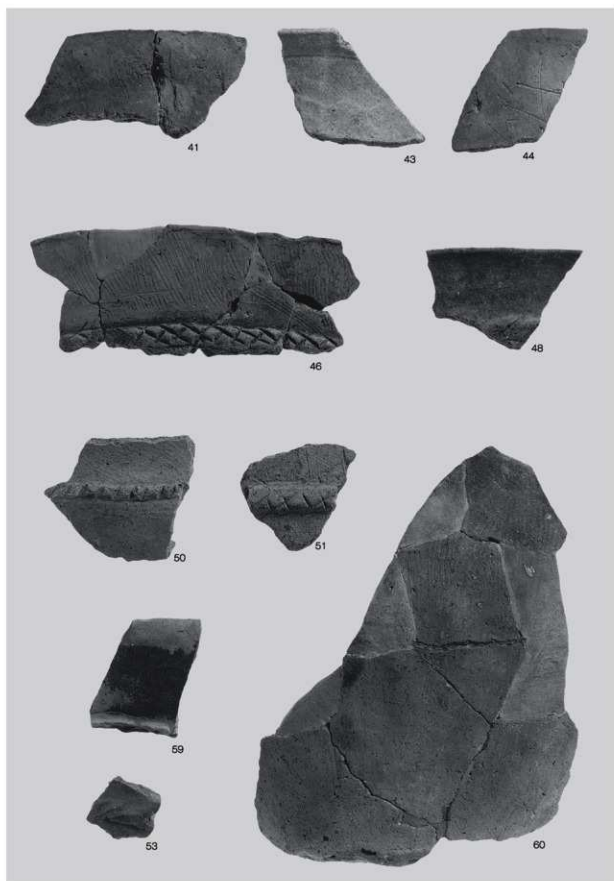
古墳時代の土器 2



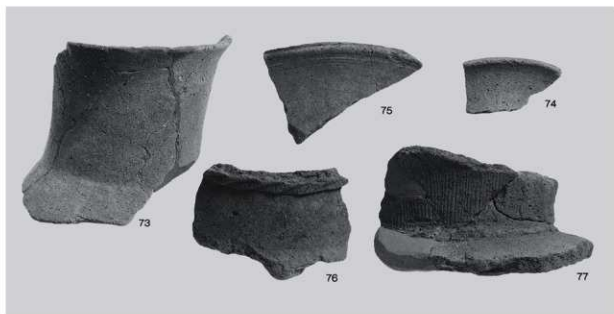
古墳時代の土器 3



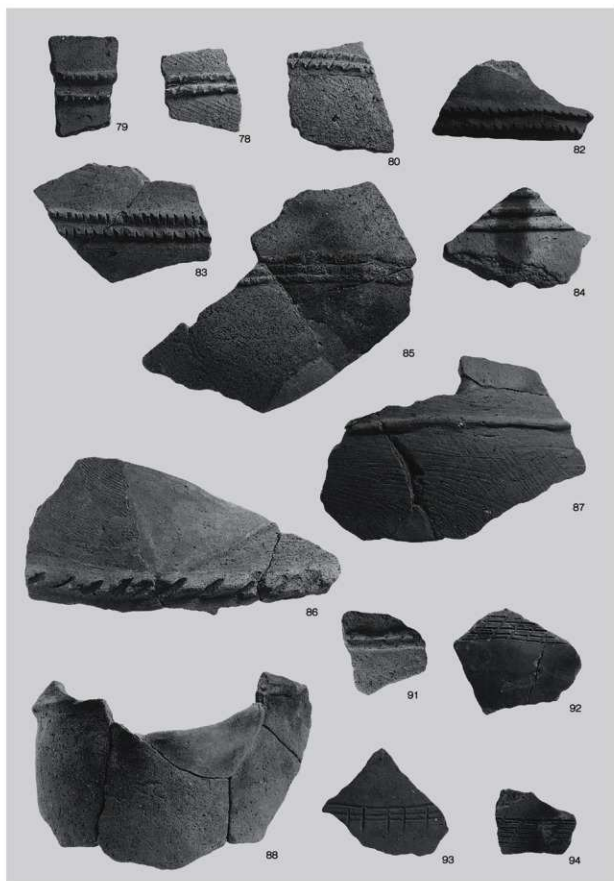
古墳時代の土器 4



古墳時代の土器5



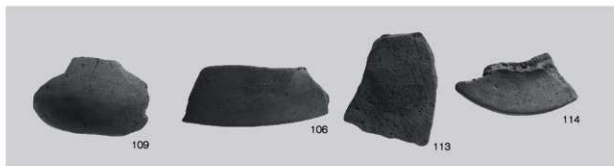
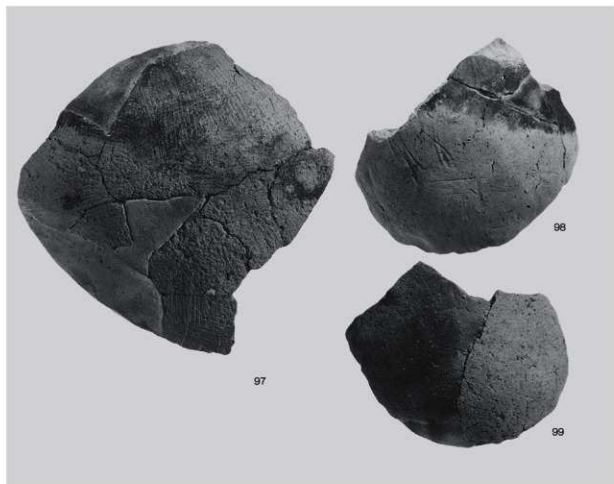
古墳時代の土器6



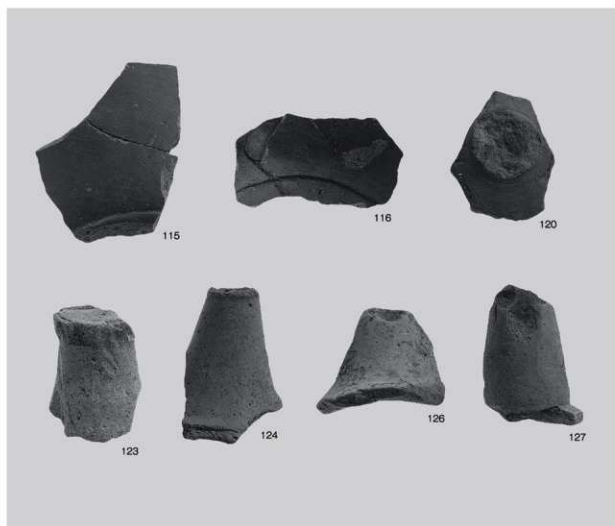
古墳時代の土器7



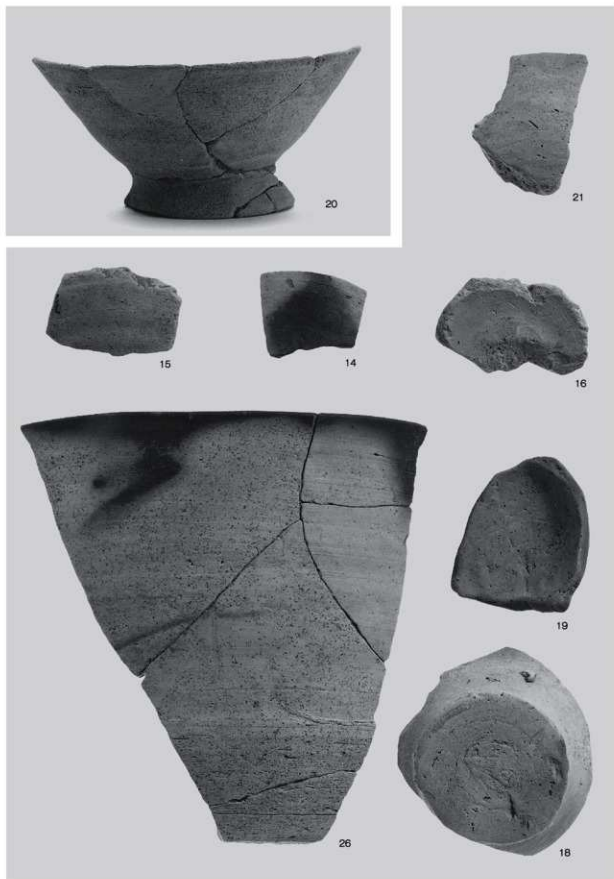
古墳時代の土器 8



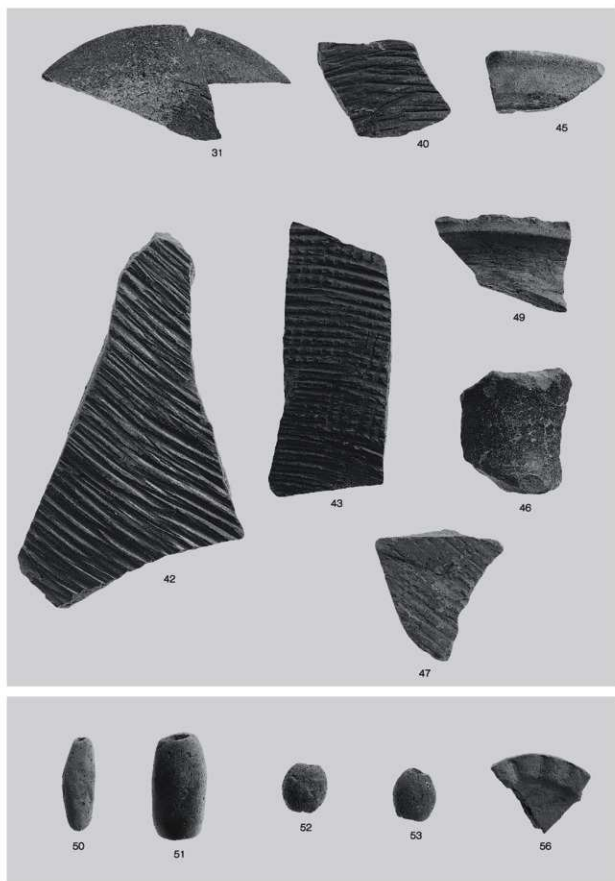
古墳時代の土器9



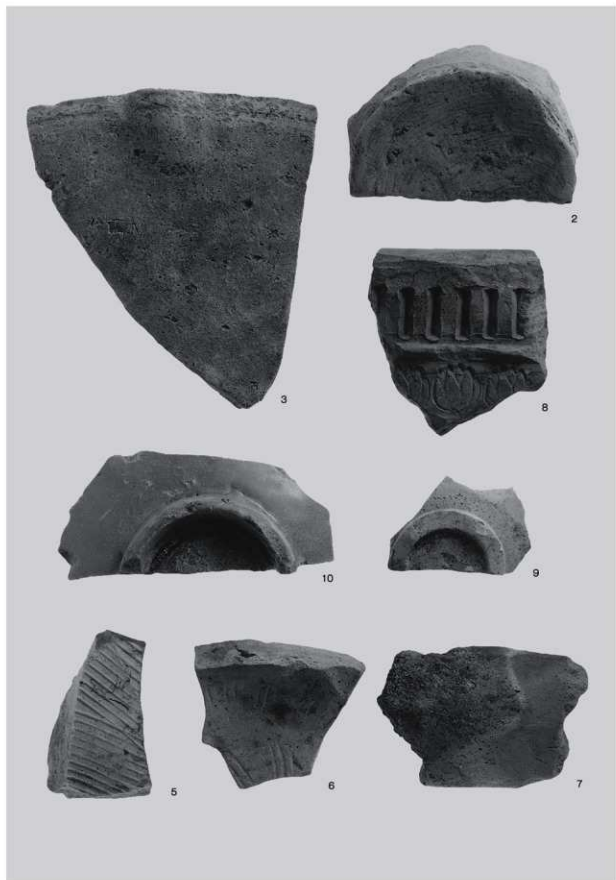
古墳時代の土器 10



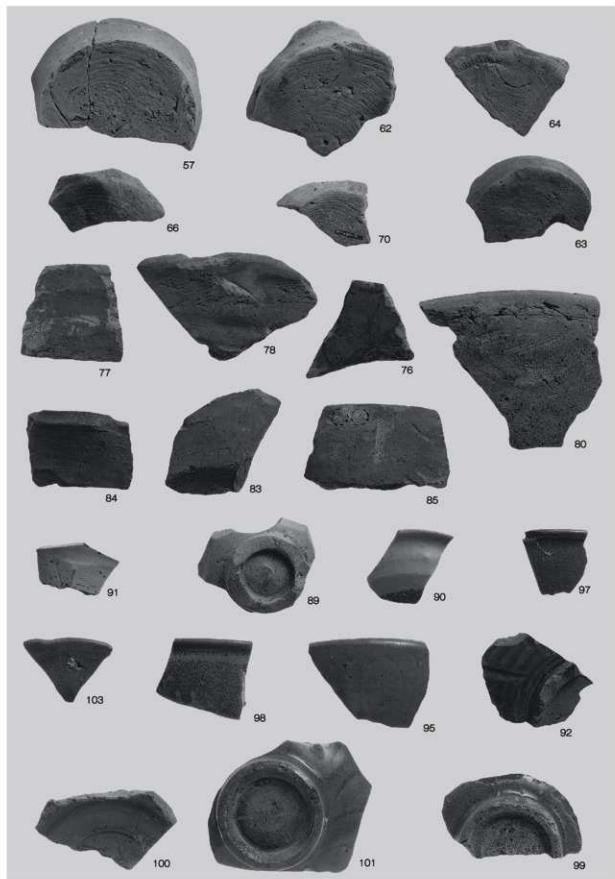
古代の遺物 1



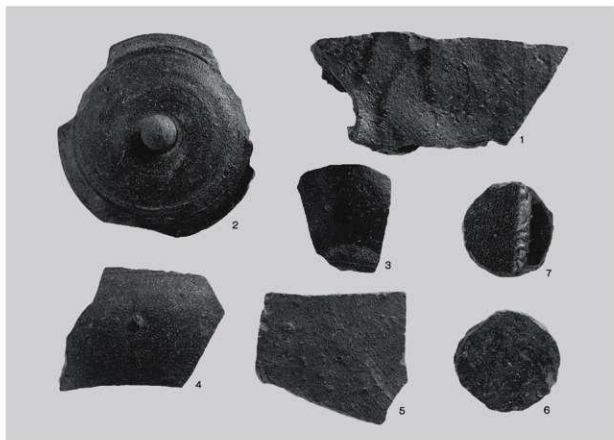
古代の遺物2



中世道路状遺構内出土遺物



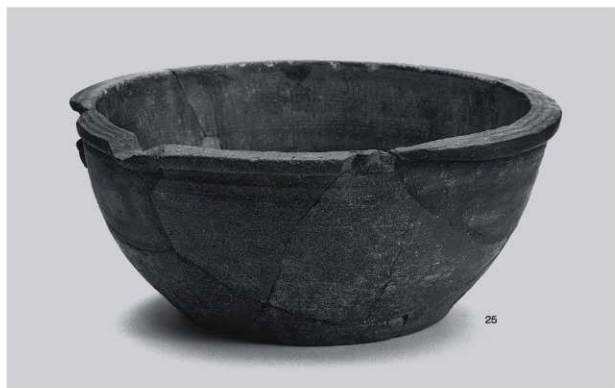
中世の遺物（土師器・須恵器・青磁・白磁）



近世道路遺構（出水筋跡）出土遺物



近世の土坑・ピット出土遺物



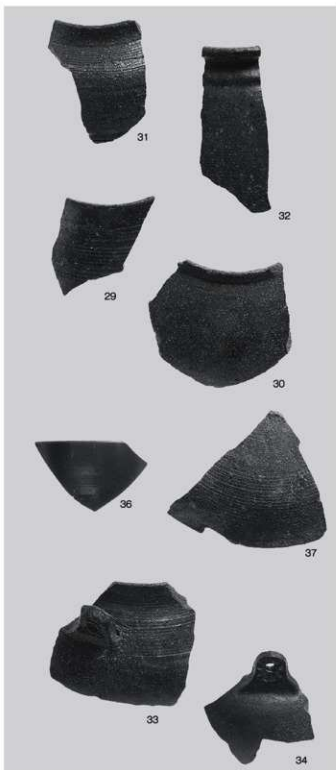
近世の遺物1 (薩摩焼)



28



35



31

32

29

30

36

37

33

34



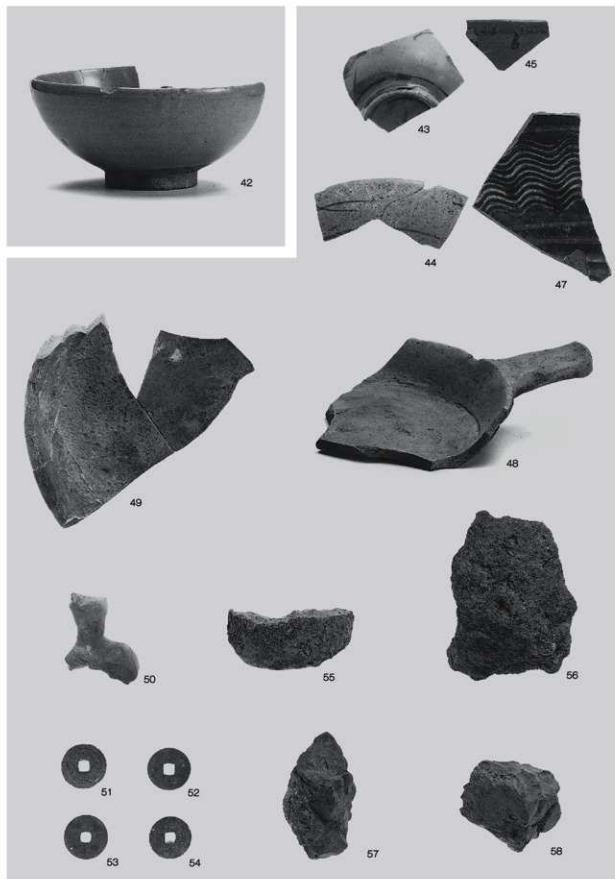
38

39

41

40

近世の遺物2 (薩摩焼)



近世の遺物3 (陶磁器・焙烙・古銭等)



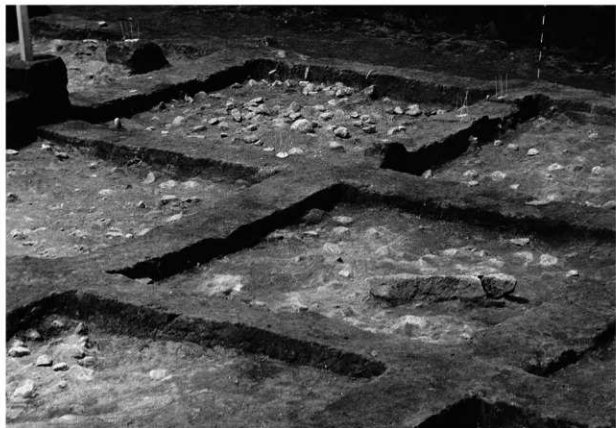
下層確認トレンチ断面①



下層確認トレンチ断面②



下層確認トレンチ断面③



VI層礫群検出状況



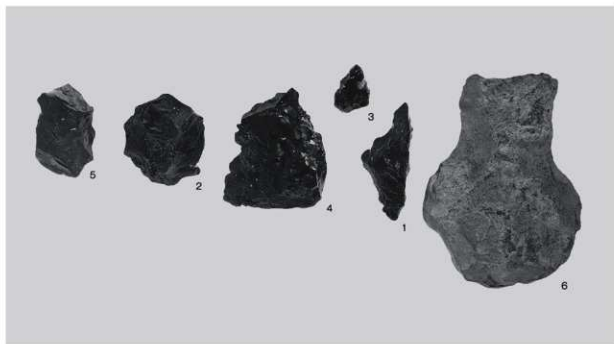
大型土坑検出状況 1



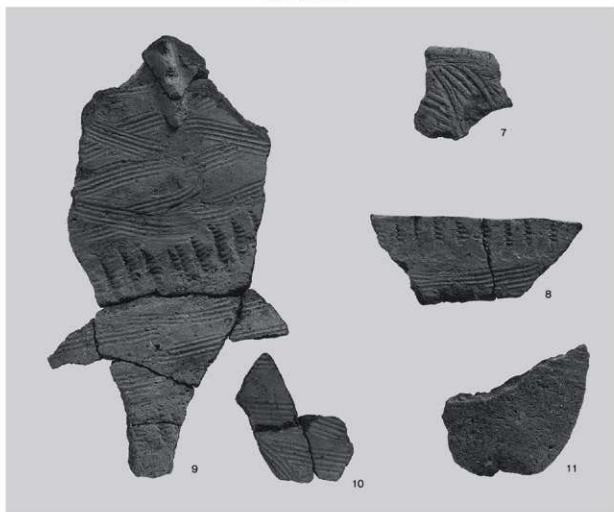
大型土坑検出状況 2



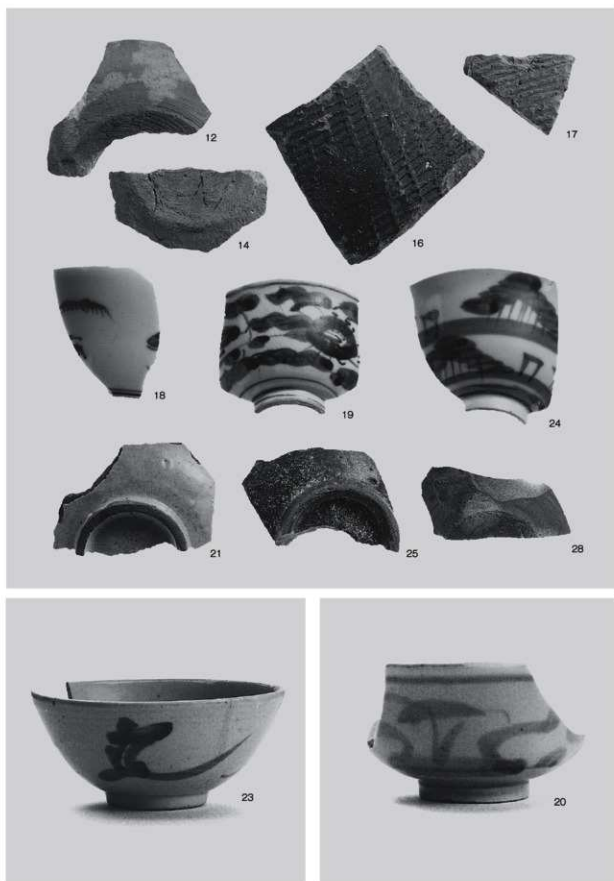
大型土坑内鉄滓出土状況



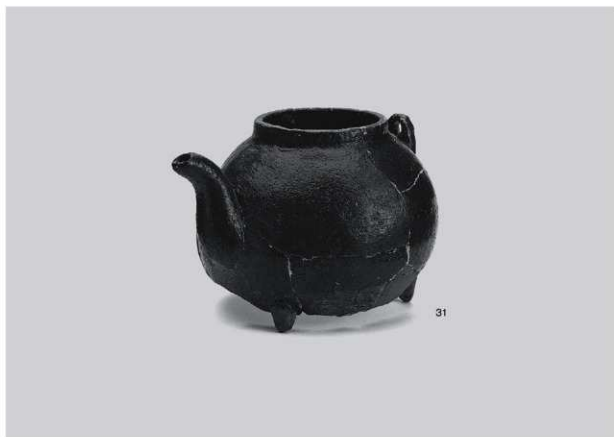
縄文時代の石器



縄文土器



古代～中世の遺物、近世の遺物 1



近世の遺物2



近世の遺物 3

あ と が き

本年度に発掘調査から十年を経過して、報告書を刊行することができました。その間に西回り自動車道も整備され、遺跡の面影は、当時生活していた人々が仰ぎ見ていたであろう遠見番山にのみ見いだすことができます。消滅してしまった遺跡を、可能な限り忠実に保存することに努めましたが、担当者の力量不足で十分になしえなかったかもしれません。しかし、本報告書が地域の方々の誇るべき埋蔵文化財として、語り継がれ活用されることを願ってやみません。

寒暖の激しい中、発掘調査に従事された地域の方々や、多くの遺物と格闘しながら整理作業にあたった方々に、刊行できましたことを感謝し、お礼申し上げます。

最後に、整理作業半ばにして亡くなられた川口敏子さんに感謝と哀悼の意を表します。

鹿児島県立埋蔵文化財センター(130)
南九州西回り自動車道建設に伴う埋蔵文化財発掘調査報告書 XXXII

市ノ原遺跡

(第4地点・第2地点)

発行日 2008年3月25日

発行 鹿児島県立埋蔵文化財センター
〒899-4318 鹿児島県霧島市国分上野原縄文の森2番1号
TEL 0995-48-5811

印刷所 凸版印刷株式会社
〒892-0844 鹿児島県鹿児島市山之口町1-10
TEL 099-226-9141

市ノ原遺跡 第4地点 遺構位置図2

