



3号住居検出状況



3号住居完掘状況

住居跡検出及び完掘状況 3



4号住居検出状況

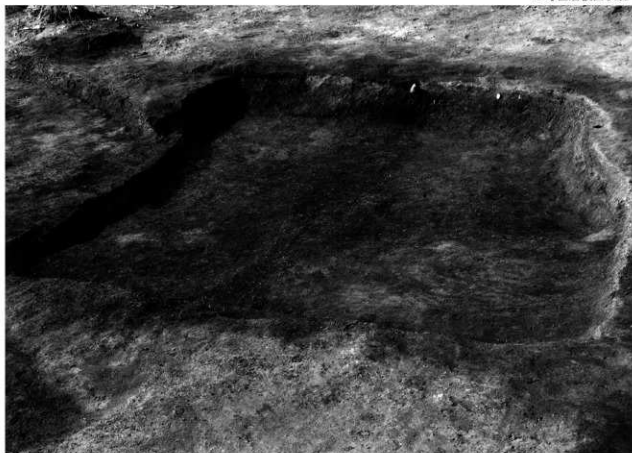


5号住居完掘状況

住居跡検出及び完掘状況 4



6号住居検出状況

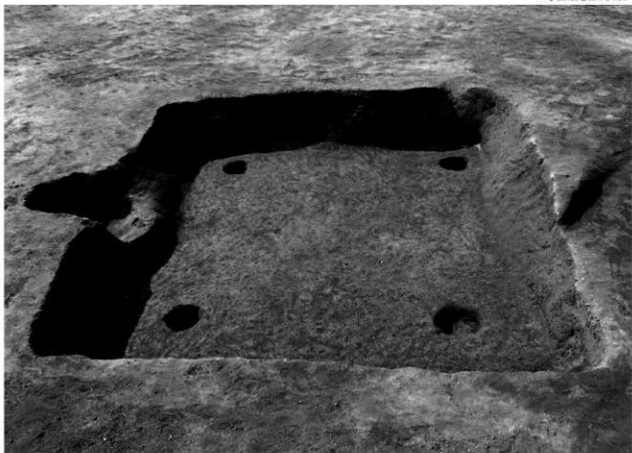


6号住居完掘状況

住居跡検出及び完掘状況 5



7号住居検出状況

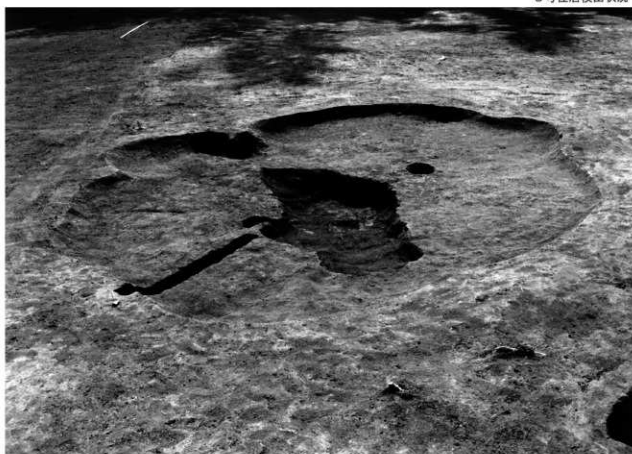


7号住居完掘状況

住居跡検出及び完掘状況6



8号住居検出状況



8号住居及び炉跡完掘状況

住居跡検出及び完掘状況 7



9号住居検出状況



12号住居完掘状況

住居跡検出及び完掘状況 8



10・11号住居検出状況



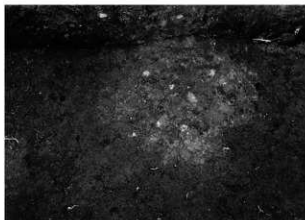
10・11号住居完掘状況

住居跡検出及び完掘状況9

図版 35 向井原遺跡



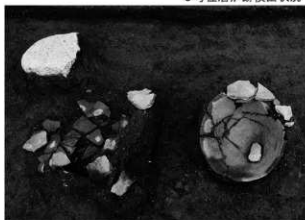
1号住居内遺物出土状況



5号住居炉跡検出状況



6号住居内遺物出土状況



7号住居内遺物出土状況



8号住居炉跡完掘状況



9号遺物集中出土状況

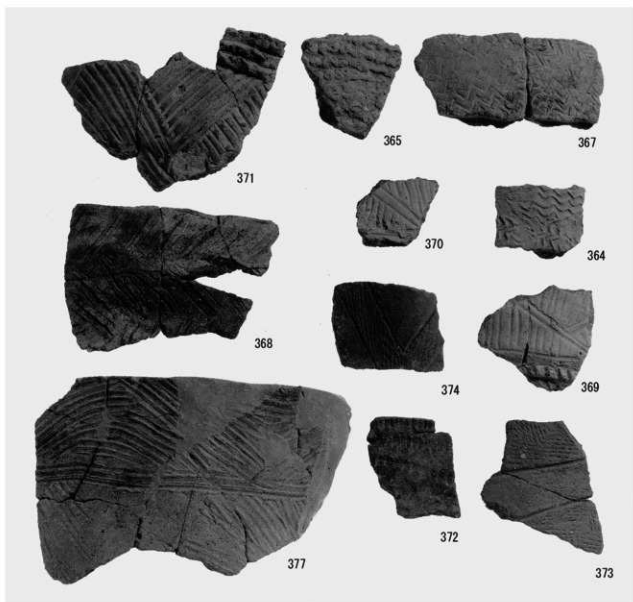


11号住居内遺物出土状況

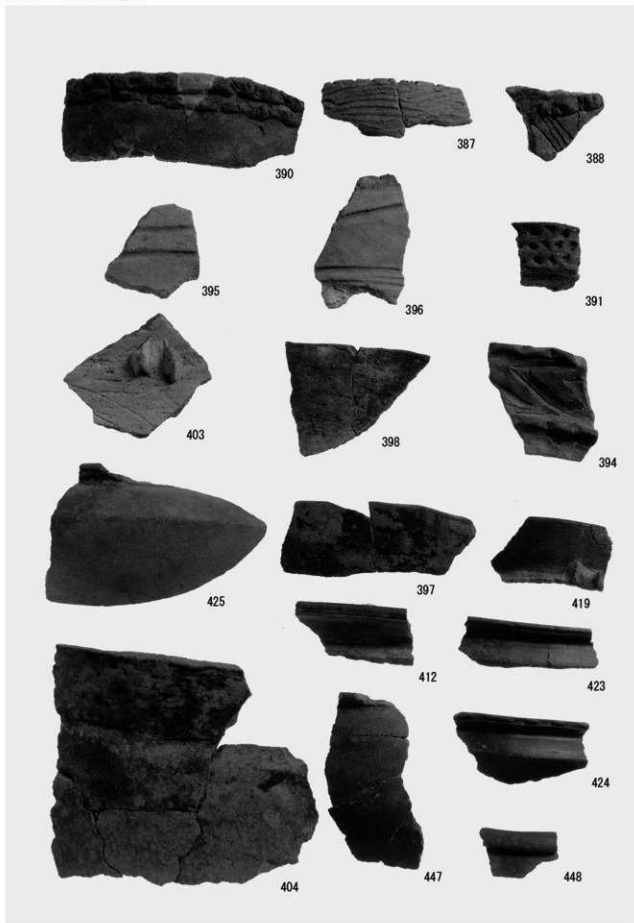


3号住居内遺物出土状況

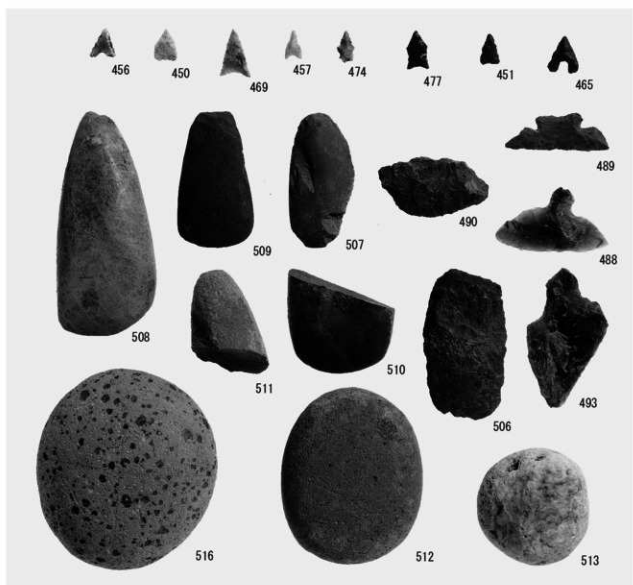
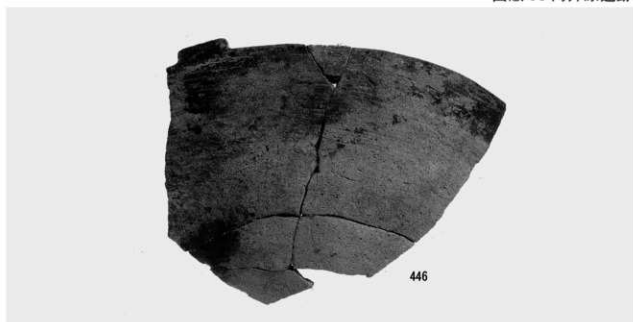
住居跡内遺物出土状況等



縄文土器（早期）



縄文土器（前期～晩期）



縄文土器・石器（晩期）



古墳時代土器 1

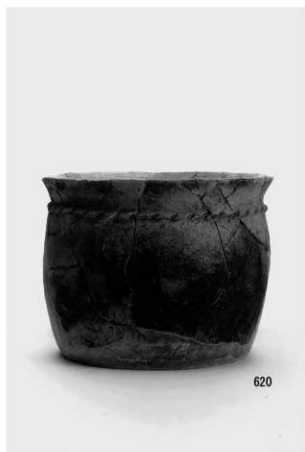


古墳時代土器 2

図版 41 向井原遺跡



古墳時代土器 3



古墳時代土器 4

図版 43 向井原遺跡



古墳～中世 土器及び石器

あ と が き

本報告書は、平成16年度の尾付野山遺跡の確認調査から、平成20年度に行われた向井原遺跡の発掘調査までの記録です。

発掘調査は、数年にわたりました。包含層を壊さないように格闘した雑木や梅の木の抜根作業から始まり、見え隠れする竪穴住居跡の根気強い検出作業、土器や石器が数百年ぶりに出てきたことに直面した感動、豪雨を避け、テントの中で肩を寄せ合いながらの昔話など、多くの場面が思い出されます。

整理作業においては、失われつつある発掘調査時の記憶を掘り起こしながら、また、二遺跡から出土した多量の遺物を目の前にし、「一つでも多くの情報を、少しでも正確な情報として記録したい」との思いで努力してきました。本報告書を鹿児島県の歴史解明の糸口として、また、普及・啓発の手立てとして活用していただけるとうれしいです。

最後に、発掘作業や整理作業に御協力していただいた作業員の方々をはじめ、懇切丁寧な御指導いただいた多くの関係者の方々には心から感謝しております。

皆様、本当にありがとうございました。

鹿児島県立埋蔵文化財センター発掘調査報告書(147)
国道504号(薩摩道路)整備事業に伴う埋蔵文化財発掘調査報告書

お つ け の や ま い せ き
尾 付 野 山 遺 跡
む か い ぼ ら い せ き
向 井 原 遺 跡

発行年月 2010年3月
発 行 鹿児島県立埋蔵文化財センター
〒899-4318 鹿児島県霧島市国分上野原縄文の森2番1号
TEL(0995)48-5811
印 刷 青葉印刷株式会社
〒890-0045 鹿児島県鹿児島市武1-11-17
TEL(099)251-1821 FAX(099)251-2144

尾 向
付 井
野 原
山 遣
跡 跡

二〇一〇年三月



鹿児島県