



① D～F-3～5区 溝状遺構、道跡  
② 道跡（道36・37・40・41・42）北側から  
③ A～C-11～14区溝状遺構、道跡検出状況南側から

④ E～G-1～6区東側から溝1、溝2、溝7  
⑤ 溝状遺構（溝3）断面  
⑥ B～F-4～6区溝、道23・25・26・27・28南西側から



縄文時代前期・後期土器



縄文時代晩期 土器 1



縄文時代晩期 土器 2



縄文時代晩期 石器



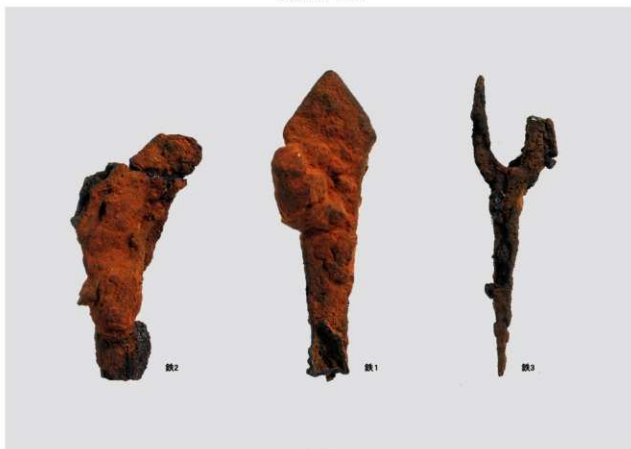
弥生時代 土器



弥生時代 石器



古墳時代 土器



鉄製品



溝内遺物2

古代土師器（坏・埴）





古代土師器（坏・埴・紡鐘車），内黒土師器



古代土師器（壺）



古代須恵器



中世・近世出土遺物



近世出土遺物（薩摩焼・土師器・肥前系陶器）



野方前段遺跡 遠景（南から）