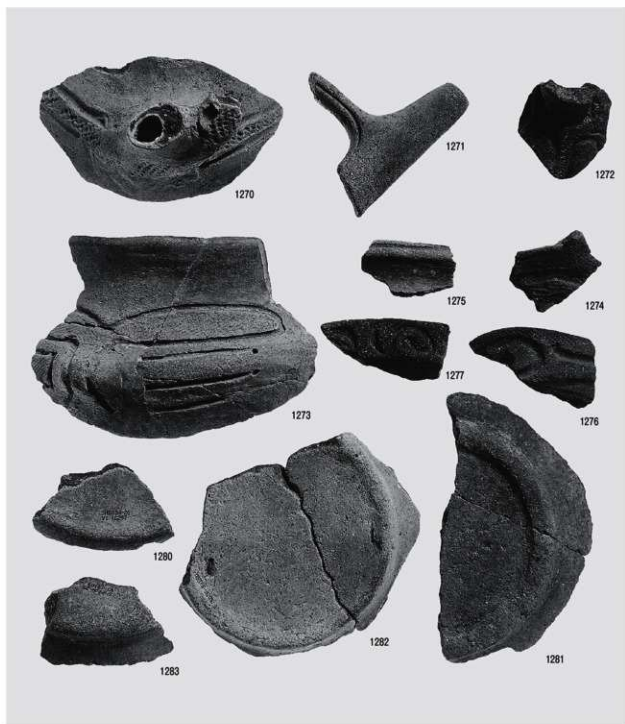




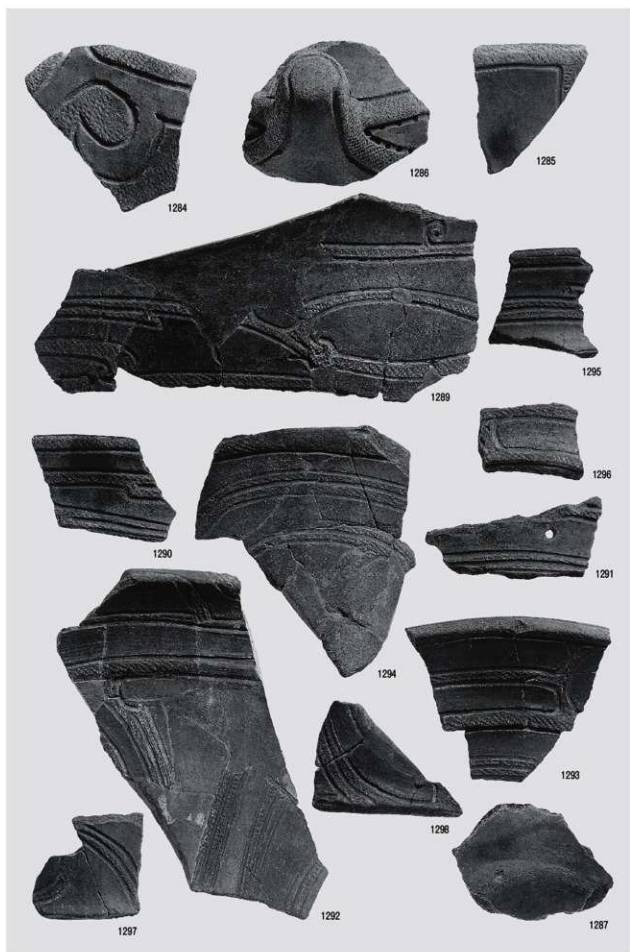
唐消繩文土器 (20)



磨消繩文土器 (21)



唐滑州文土器 (22)



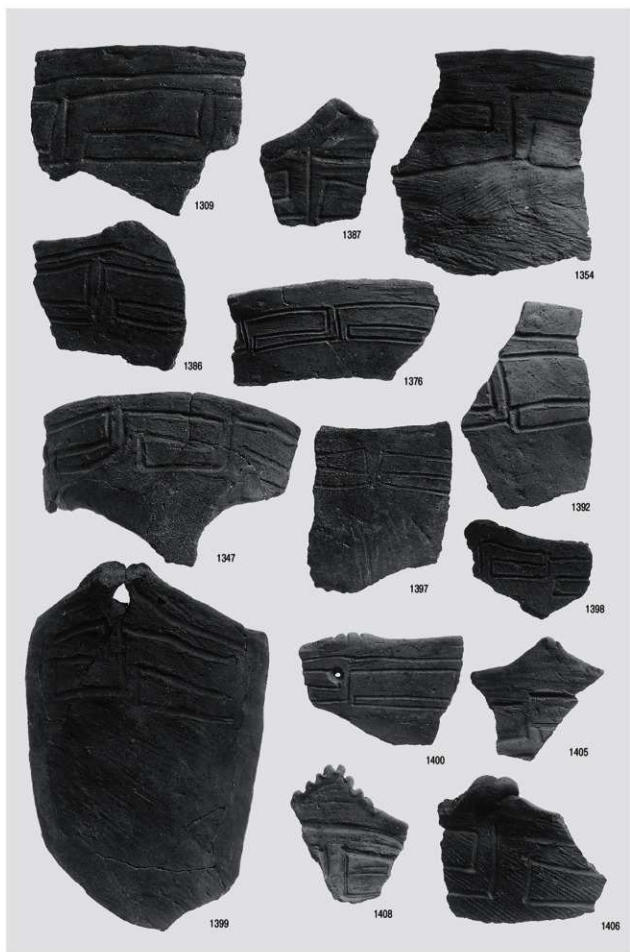
磨消繩文土器 (23)



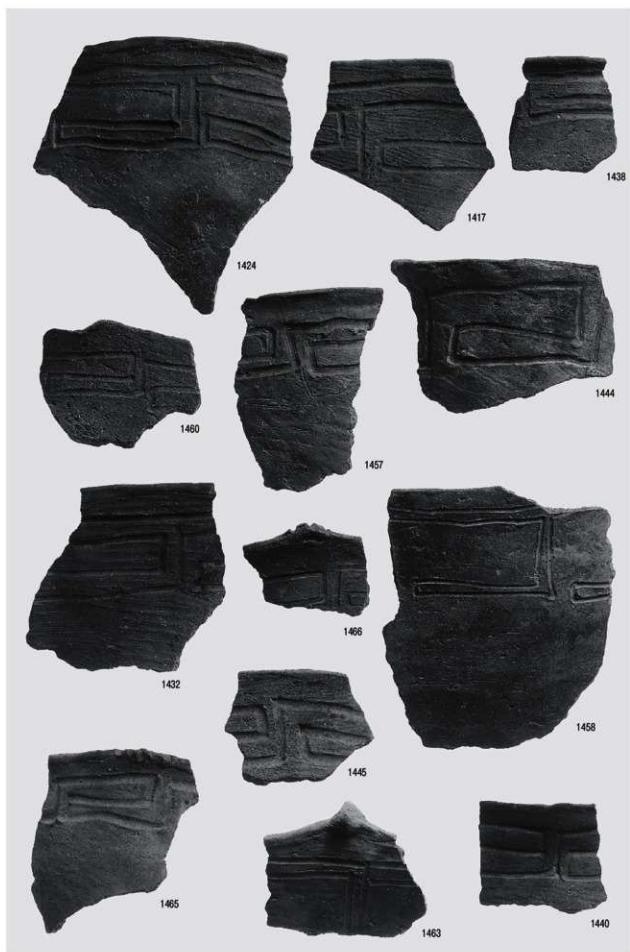
指宿式土器 I a 類 (1)



指宿式土器Ⅰa類(2)

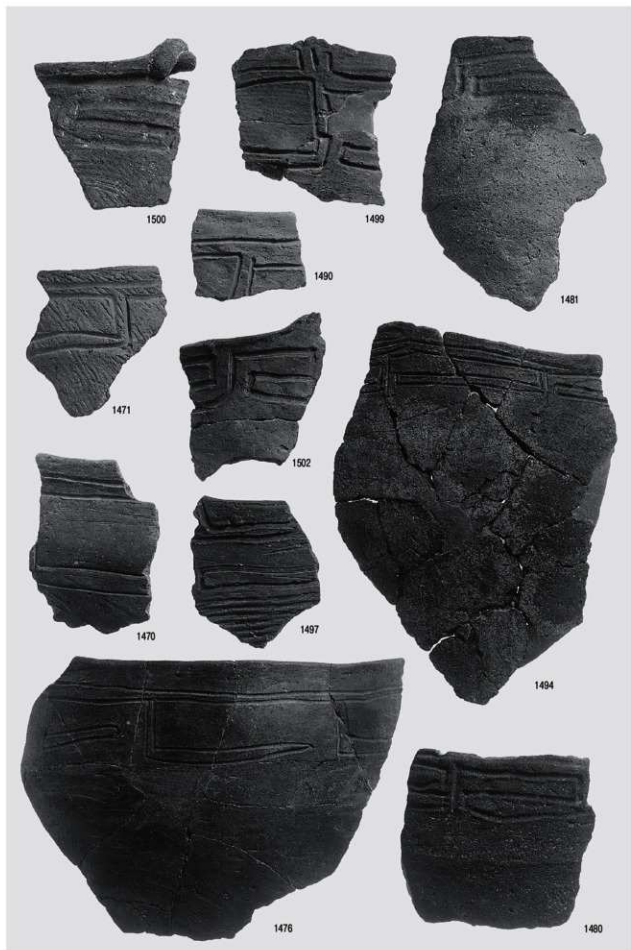


指宿式土器Ⅰa類(3)

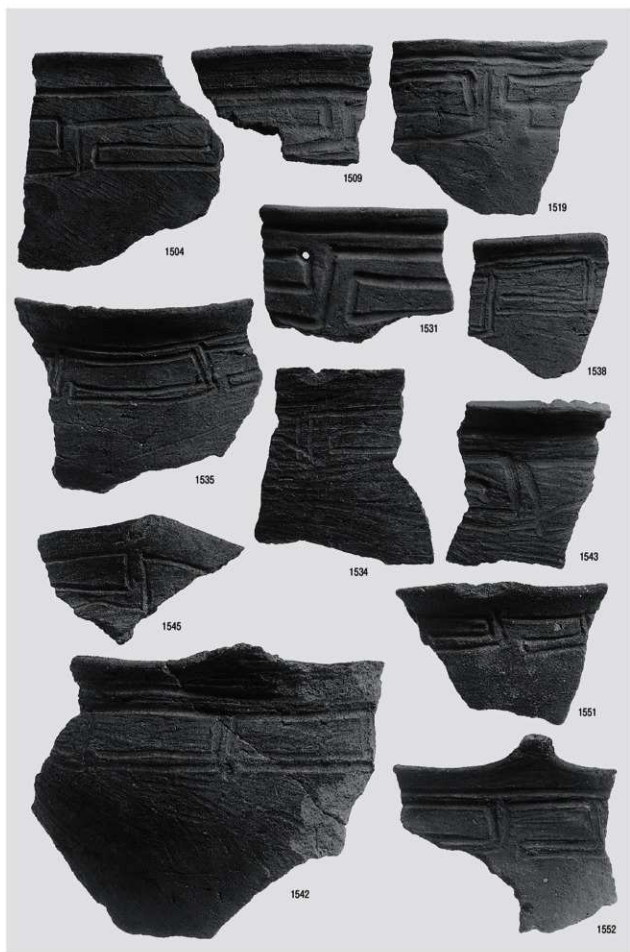


指宿式土器 I a 類 (4)

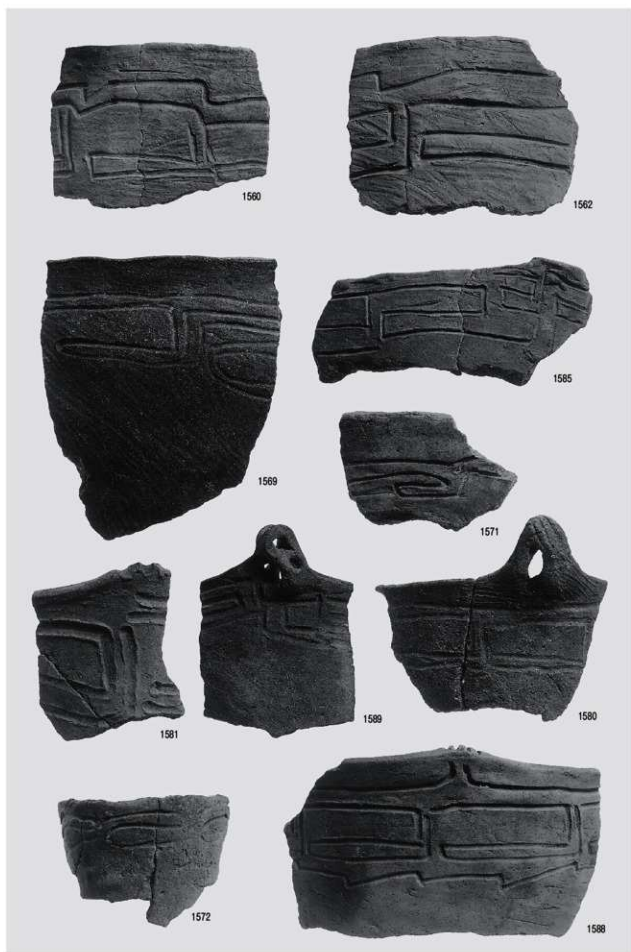




指宿式土器Ⅰa類(5)



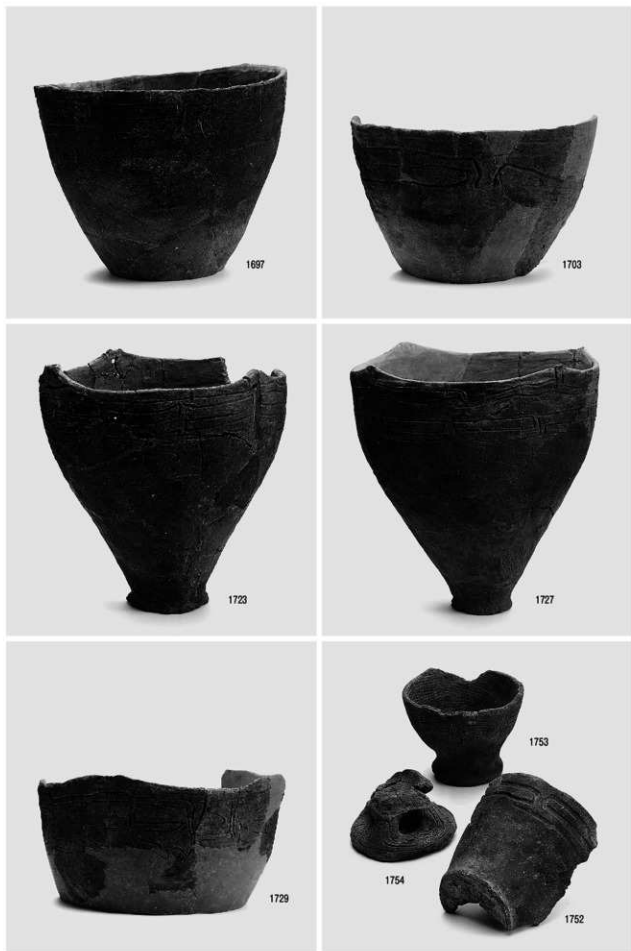
指宿式土器 I a 類 (6)



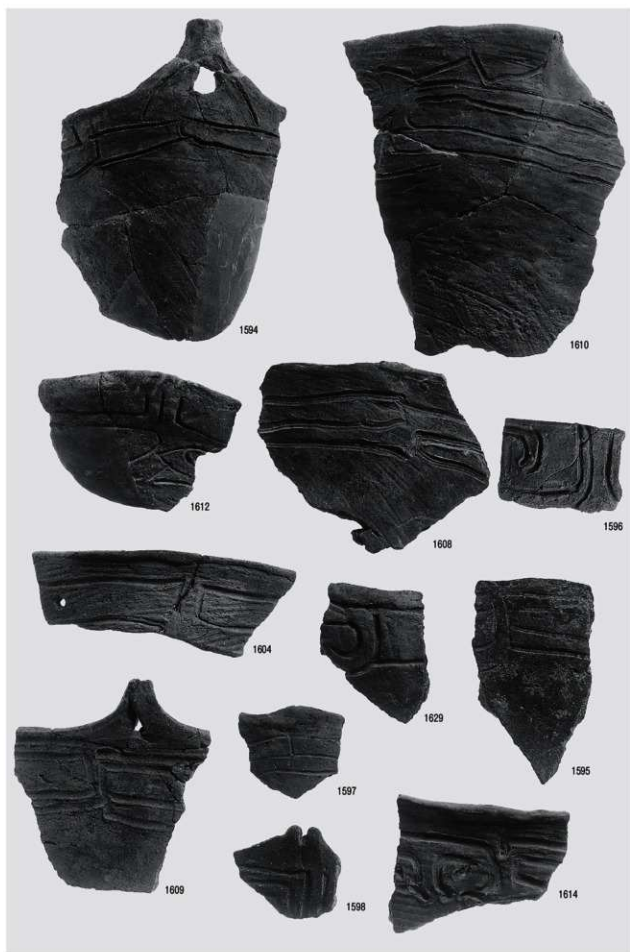
指宿式土器 I a 類 (7)



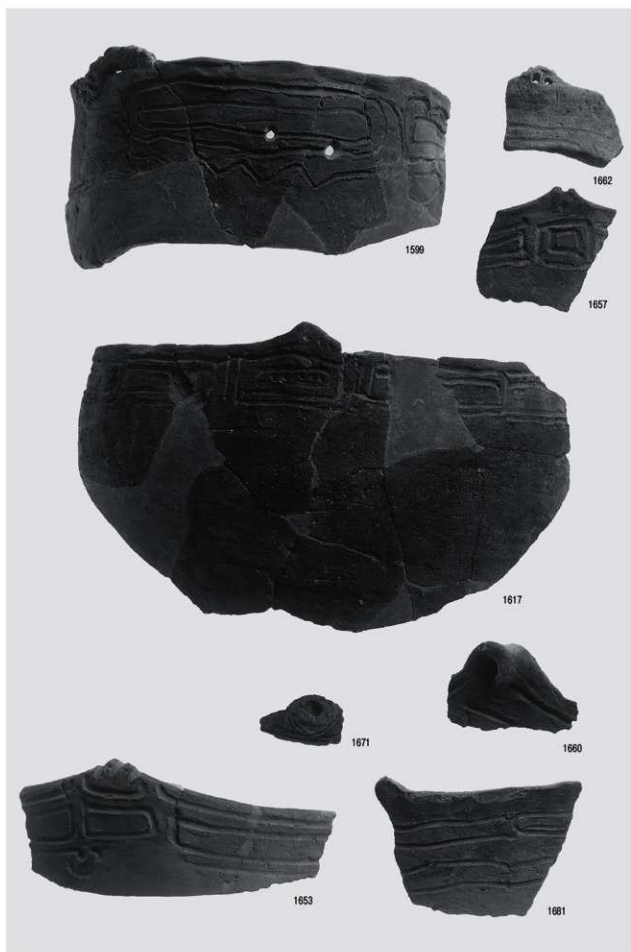
指宿式土器 I b 類 (1)



指宿式土器 I b 類 (2)



指宿式土器 I b 類 (3)

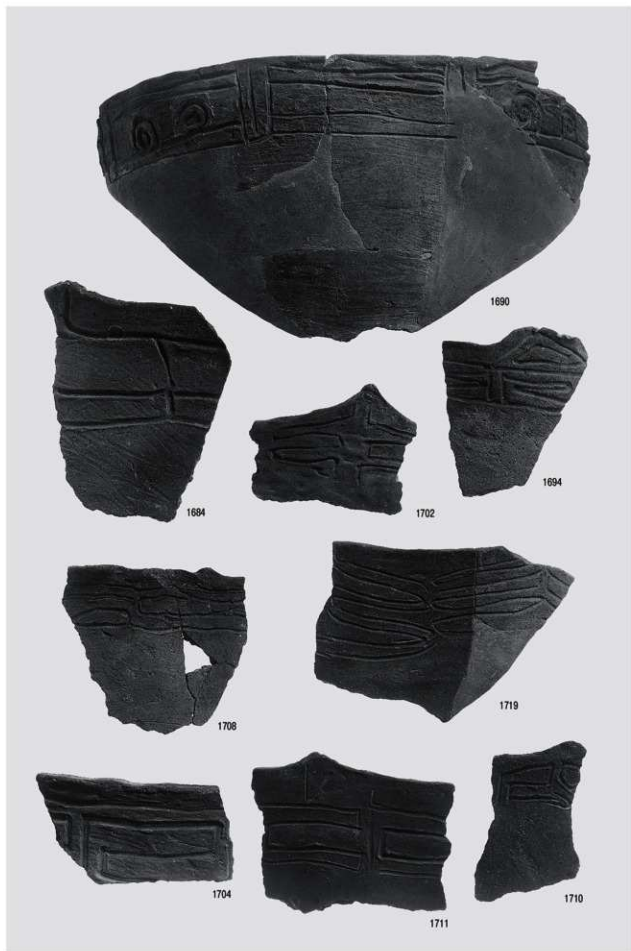


指宿式土器 I b 類 (4)



指宿式土器 I b 類 (5)

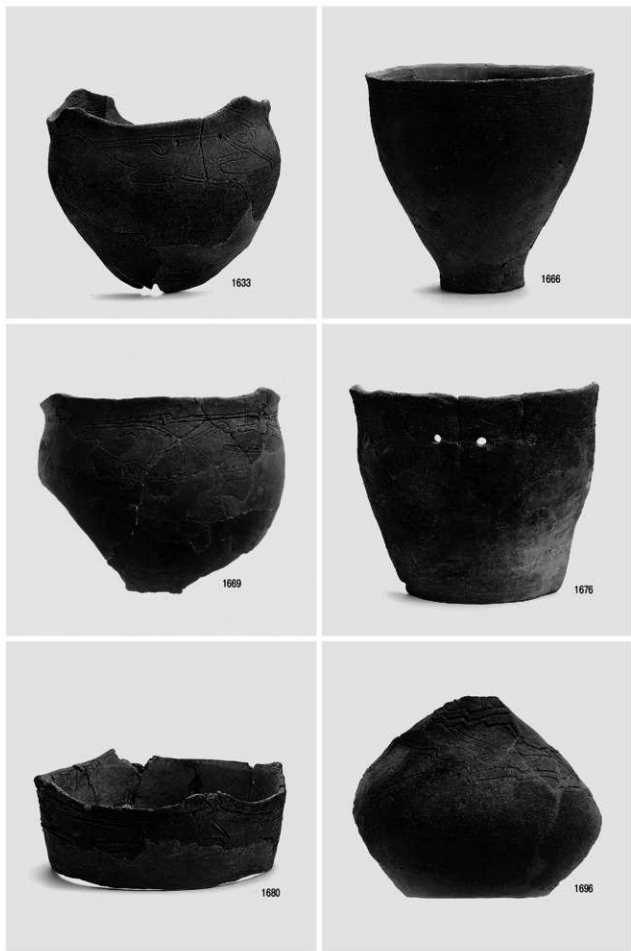




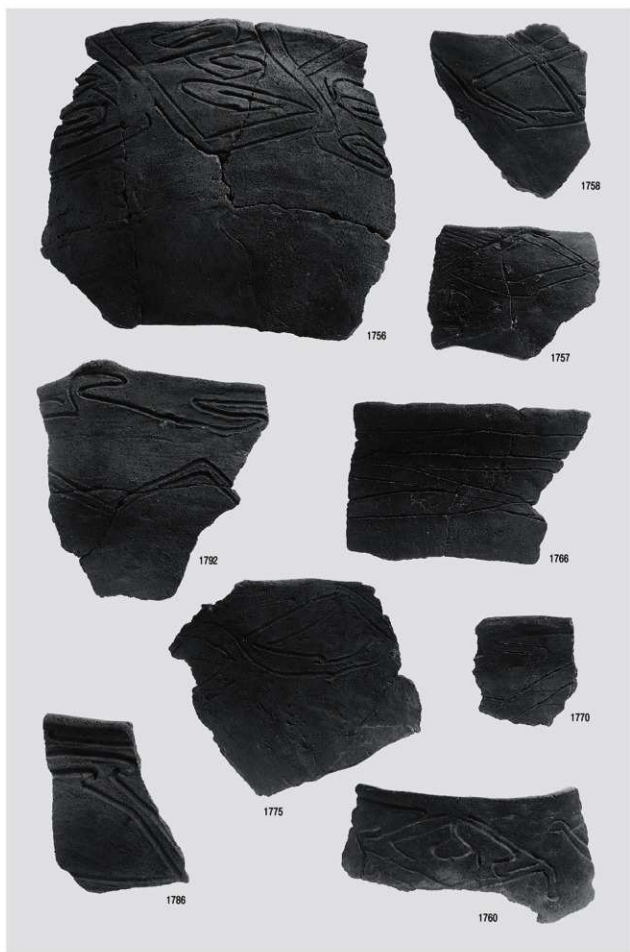
指宿式土器 I b 類 (6)



指宿式土器 I b 類 (7)



指宿式土器ⅠC類(1)



指宿式土器 I c 類 (2)