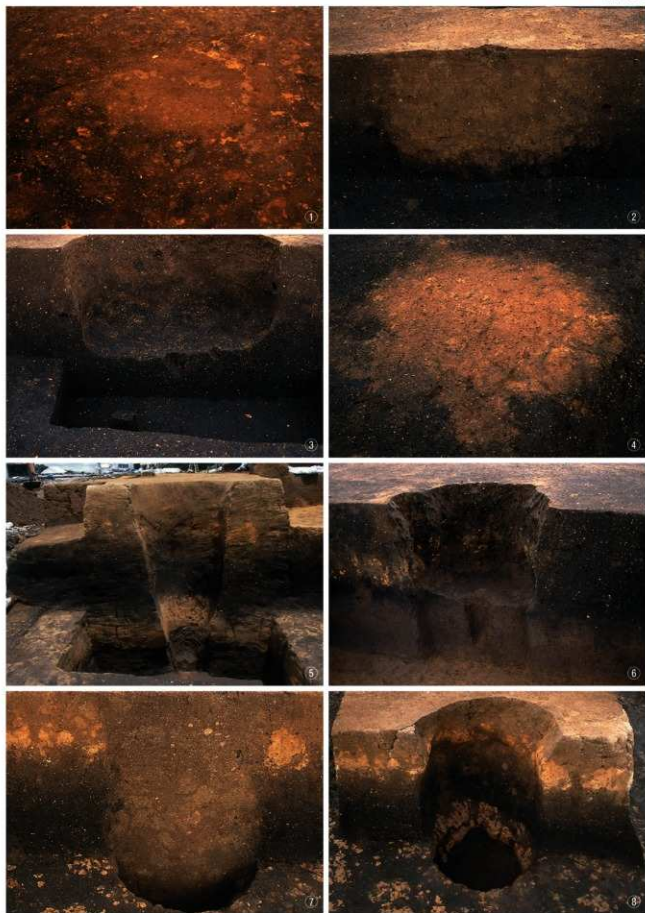




V層出土石器 7 (削器②、抉入石器、楔形石器、石錐)



①・②晩期竪穴住居跡（検出・遺物出土状況）



①～③晩期1号落とし穴（検出・半掘・完掘）
 ⑤晩期3号落とし穴完掘

④・⑥晩期2号落とし穴（検出・完掘）
 ⑦・⑧晩期4号落とし穴（半掘・完掘）



①～③晩期5号落とし穴（検出・半掘・完掘）
⑤・⑦晩期8号落とし穴（半掘・完掘）

④・⑥晩期6号落とし穴（半掘・完掘）
⑧晩期11号落とし穴検出



①・②晩期 12号落とし穴 (検出・半掘) ③・④晩期 13号落とし穴 (半掘・完掘)
 ⑤・⑥晩期 14号落とし穴 (半掘・完掘) ⑦・⑧晩期 16号落とし穴 (半掘・完掘)



①~④晚期3号土坑 (檢出・半掘 (石皿有)・半掘 (石皿無)・完掘) ⑤晚期4号土坑完掘
⑥晚期5号土坑完掘 ⑦晚期13号土坑完掘 ⑧晚期14号土坑完掘