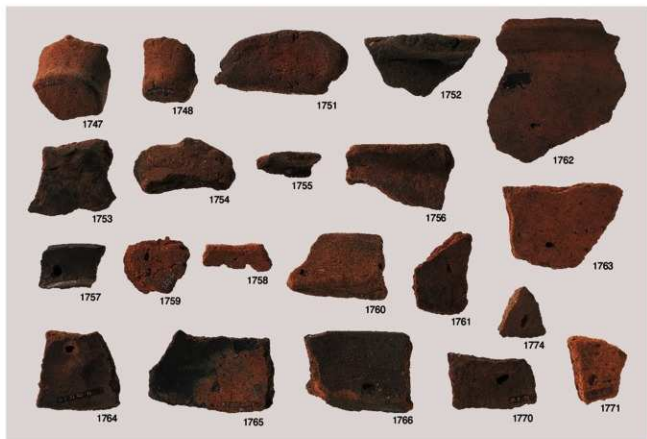


小型鉢形土器



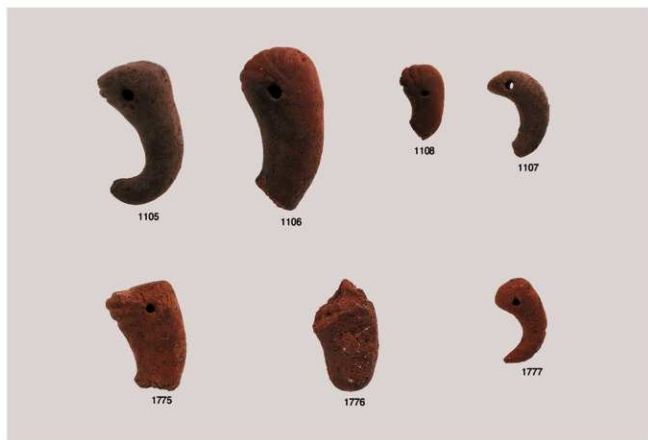
手捏土器・把手・刃痕等押圧土器



蓋形土器・高環・丹塗土器



鋸齒文・櫛描波狀文・沈線文土器



土製勾玉

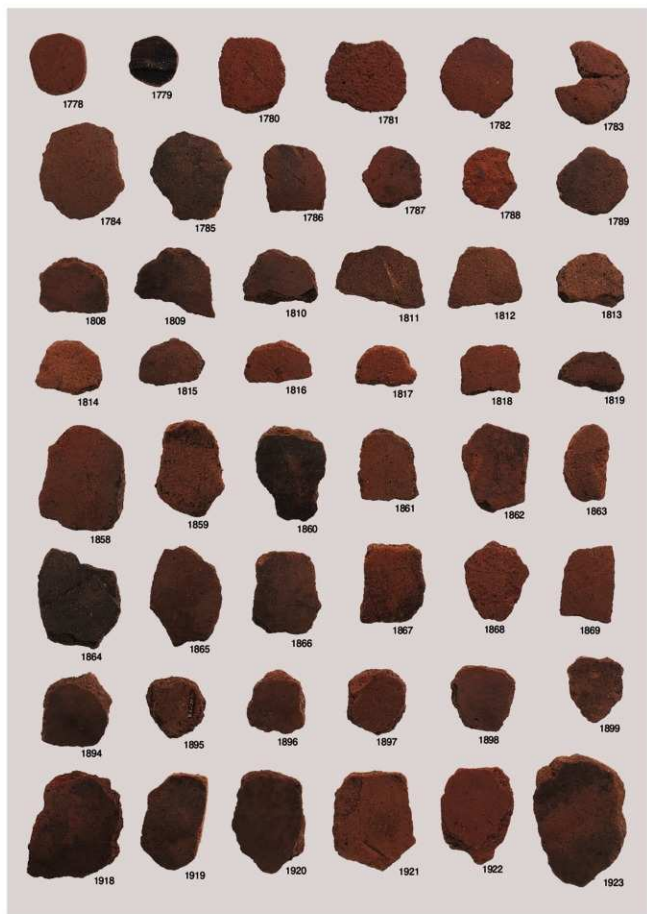


王子遺跡出土



田原迫ノ上遺跡出土

樹皮布敲石



土製加工品



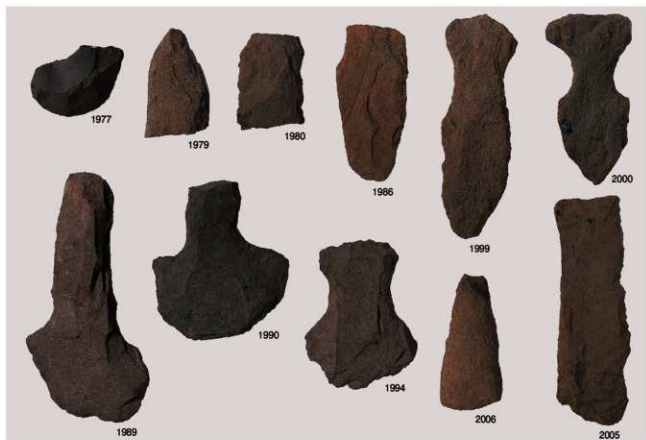
成川式土器・土師器・須恵器



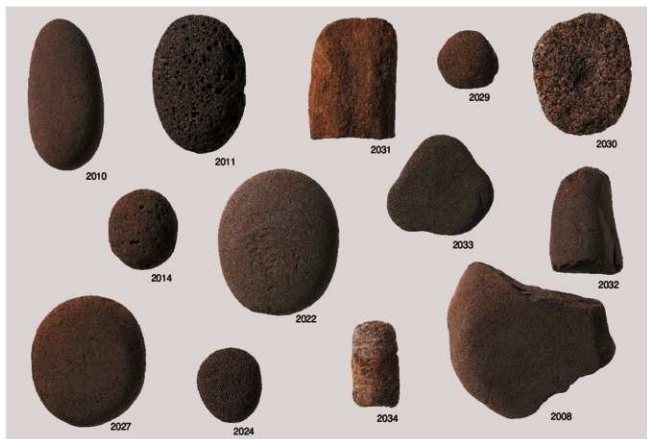
陶器・磁器



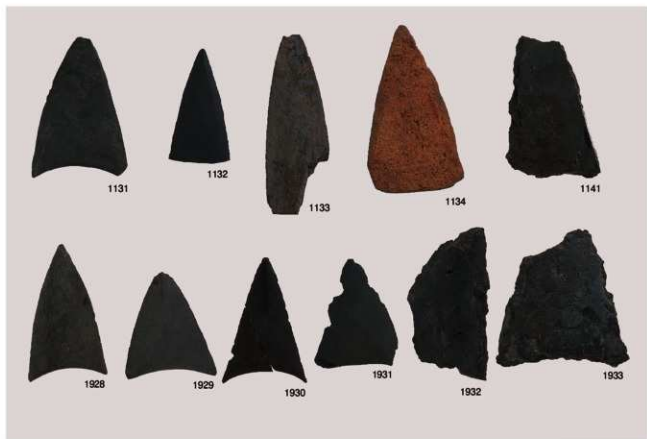
打製石鏃・石匙



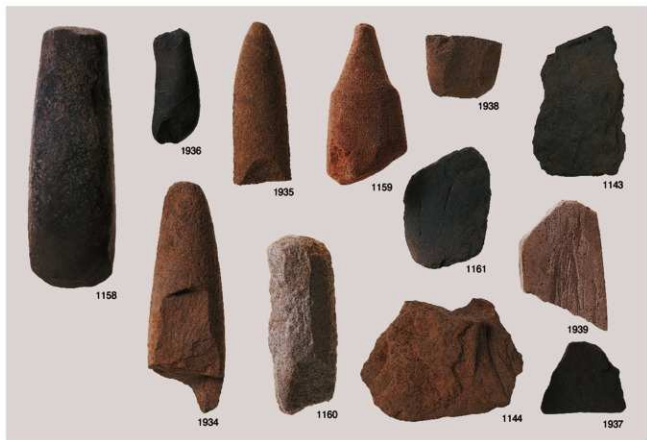
打製石斧



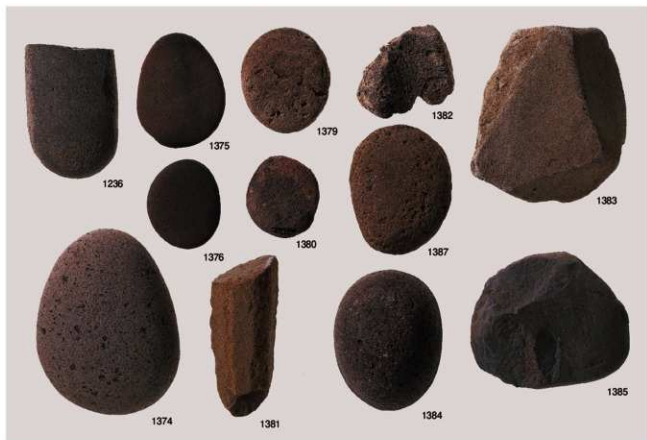
磨·敲·凹石，石皿



磨製石鏃



住居跡内出土石器



周溝・土坑出土石器





砥石、磨・敲・凹石、石皿等



軽石加工品



大型砥石



大型台石



石皿・大型台石



大型石皿