





103号地下式横穴墓



104号地下式横穴墓



断面状况(F-1轴)



铁器出土状况



铁器出土状况



完整状况

4号土坑墓



墓室西面状况(正侧)



墓室西面状况(右侧)



字迹状况



窑洞状况



墓室内天井工具痕迹出土状况(左前)



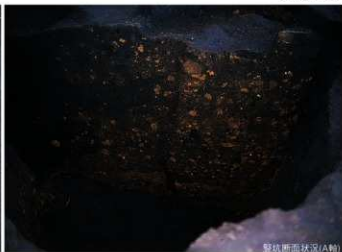
106号地下式横穴墓



107号地下式横穴墓



模出纹饰



器底断面状况(A轴)



器身断面状况(A轴)



器身内表面出土状况



器身断面状况





110号地下式横穴墓





112号地下式横穴墓

室掘状况

掘出状况

墓坑断面状况(A轴)

室室半掘状况

室室底部状况(右側)





格出状況



西面状況(A部)



大きき比較(野原にシラガムだ状画)



北面内部状況



正面状況





115号地下式横穴墓(2)



槽出状況



壁状断面状況(A軸)



石室内部状況



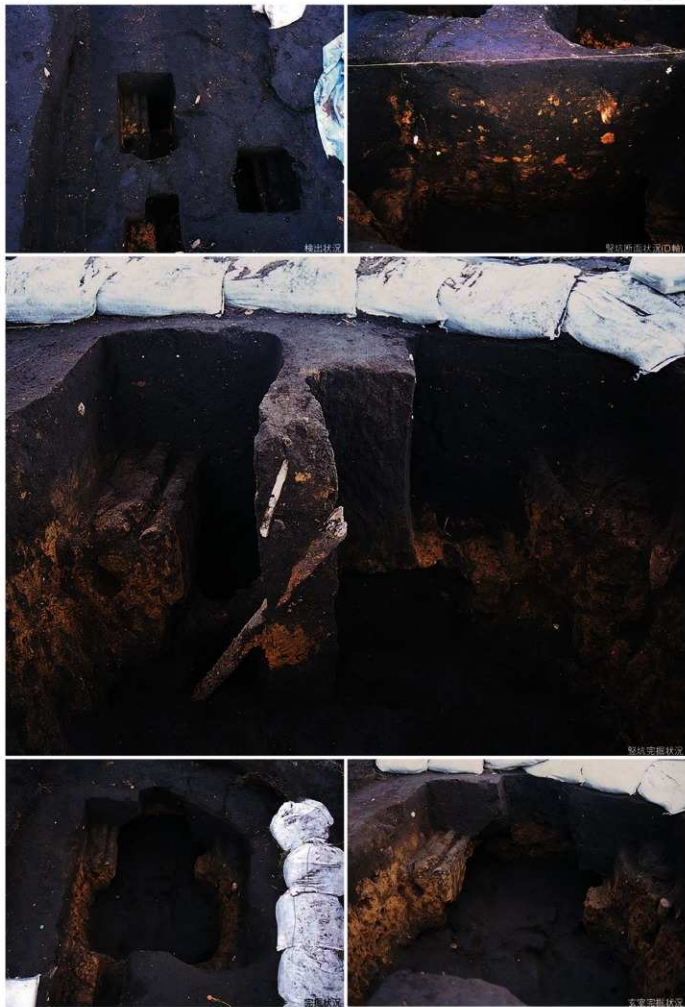
石室内散器出土状況



空室状況



大鳥志比頼(聖徳太子)の墓(石室)内状況



117号地下式横穴墓





柱状情况

顶部情况

壁状③-4指状况

室内顶部出土情况

东指状况

119号地下式横穴墓



棺出状况



壁石断面状况(A轴)



壁石断面状况



宝篋状况



宝室内赤色颜料检出状况





122号地下式横穴墓



梯出状況



壁状断面状況(A軸)



壁状断面状況



壁状断面状況



壁状断面状況

123号地下式横穴墓



柱出状况



断面状况



梁柱节点状况



十地梁节点出状况



十地梁节点出状况



125号地下式横穴墓(1)



室面状况



室内铁器出土状况



椁室断面状况(1)



椁室断面状况(2)



椁室断面状况(3)



棒出状況



棒出状況及び土器出土状況



竪坑断面状況(A軸)



竪坑状況



竪坑状況





棺出状(平)



壁槽14棺空洞様出状況



壁槽跡出状(古形)



宗櫃様(左)



宗櫃様(右)



空洞内出土状况(正轴)



空室内赤色藤料出土状况



空室内出土状况



空室内空掘前状况



空室内赤色藤料出土状况



空室内空掘状况



空室内工具原物出土状况



室内工具散出状況(左側)



室内工具散出状況(中央)



中室に伊土状(壁状遺構)



土室奥に出た柱石(彫刻遺構)



段層土断面状況(旧軸)



赤色顔料散出状況(取坑右側)



女室天井部断面状況



移出状況



土器集中出土状況



竪坑断面状況(左軸)



竪坑断面状況(右軸)



完掘状況



稀出状況



壁状断面状況(A軸)



空室半掘状況



空室内部状況(右側)



129号地下式横穴墓



出土状况



高冈土器集中出土状况



野村右衛門前出土状况(左側)



野村右衛門前出土状况(右側)



野村式内遺跡出土状况



松塚土断面状况



松塚土断面状况



松塚土断面状况



整体平面状况



整体平面状况(2)



整体平面状况



整体状况



东室半掘状况



墓室内人骨出土及石遺物出土状況



墓室内鉄器出土状況



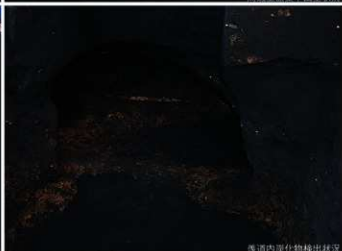
棒状状况



面刃土器集中出土状况



聚积面状况(轴)



墓室内部文物出土状况



女室半掘状况



完掘状况



赤色部科棒出及竹器出土状况





133号地下式横穴墓





135号地下式横穴墓





137号地下式横穴墓



壁面状况



壁面断面状况(A轴)



壁面3/4部状况



墓室内部状况(右部)



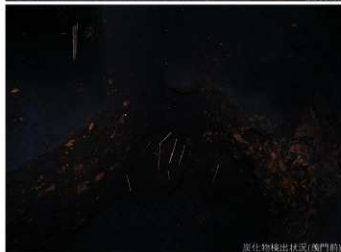
室部状况



棺出状況



壁断面状況(口輪)



原作物出土状況(内門前)



土室内部状況(右側)



土室状況





141号地下式横穴墓





143号地下式横穴墓



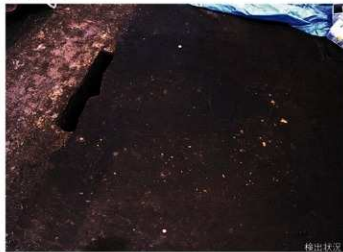


145号地下式横穴墓





147号地下式横穴墓



掘出状況



壁断面状況(A軸・D軸)



完掘状況



室内機器出土状況



完掘状況



稀出状况



断面状况(轴)



完整状况



完整状况



工具取状况

149号地下式横穴墓



出土状况



竖坑断面状况(A轴)



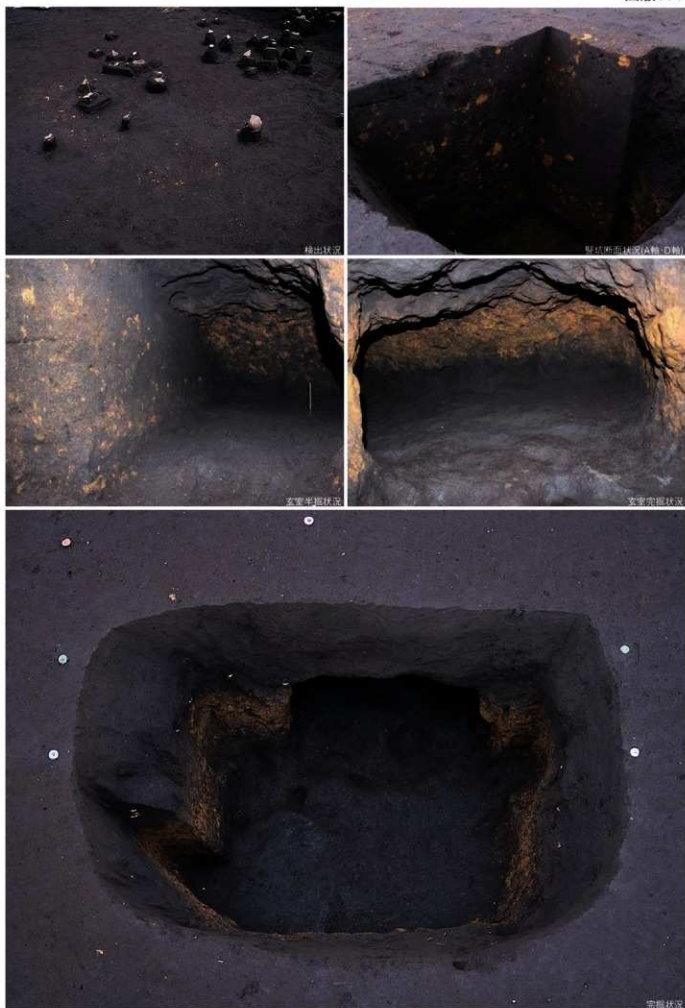
竖坑上部铁器出土状况



竖坑断面状况(B轴)



平面状况



151号地下式横穴墓

室掘状况



147~151、153号地下式槽穴墓室掘状况(G·H-45-46区)



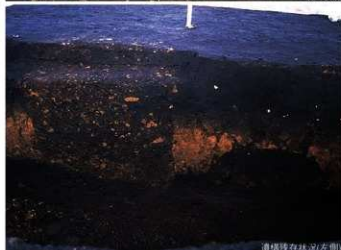
151~153、155号地下式槽穴墓及175号土坑墓室掘状况(G·H-45区)



棒状器



长方形石块(△3侧)



道槽残存状况(左侧)



空室半壁状况



空室状况(右侧)



出土状况



竖坑断面抹灰(A轴)



竖坑断面状况(B轴)



玄室半掘状况



完掘状况



玄室完掘状况



基坛直横断面状况(竖坑左轴)



周边遗物出土状况



棺出状况



棺断面状况(自轴)



棺底状况



5号土坑墓

6月土坑墓及9193~195号地下式横穴墓平面状况



5号土坑墓、153~155号地下式横穴墓间渠状沟槽



梯出状况

壁状断面状况(A轴-0轴)

壁状断面状况(B轴)

壁状3/4部状况(A轴-0轴)

通道前部土状况

154号地下式横穴墓(1)



154号地下式横穴墓(2)



155号地下式横穴墓



棺出状况



甕棺断面状况(A轴・D轴)



空甕状况



客室内人骨檢出状况



棺蓋土檢出状况



掘出土器出土状况



掘出土器出土状况(左轴)



玄室工具層出土状况(右側)



宗廟林况

157号地下式横穴墓





室榻状况



器物出土状况



器物出土状况



室内工具层出土状况(左侧)



室内工具层出土状况(右侧)

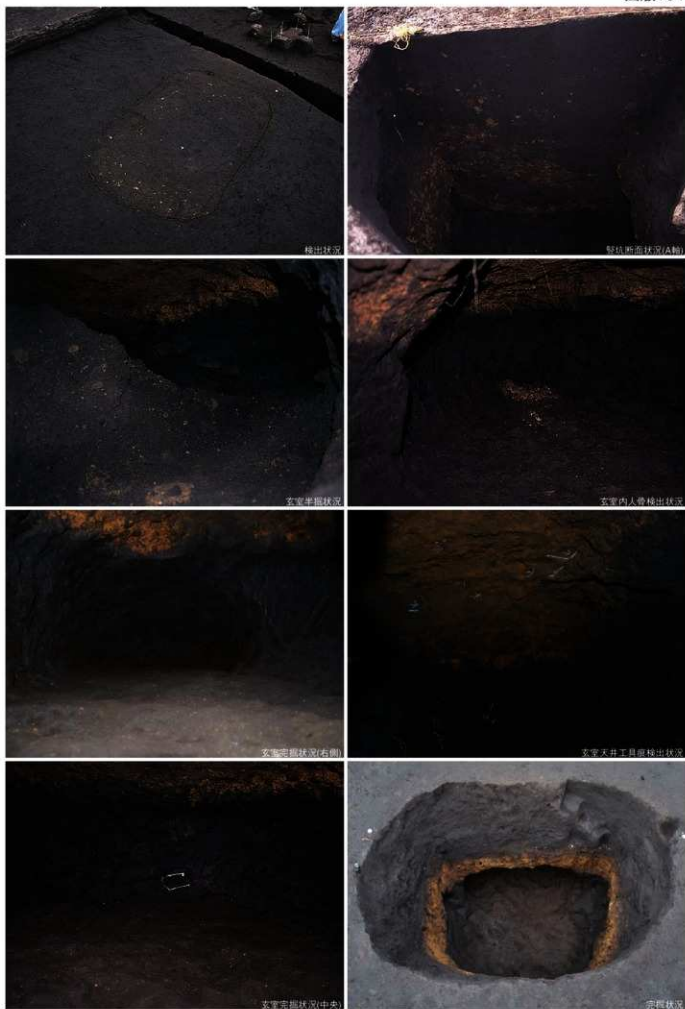


室内工具层出土状况(中心)



室内工具层出土状况(右侧)





160号地下式横穴墓



周初土洞墓中出土状况



检出状况





壁龛断面状况(A轴)



壁龛状况



女室字部状况



铁器出土状况



工具类稀出状况(左侧)



工具类稀出状况(中右侧)



稀出状况



壁坑断面状况(A轴)



壁坑断面状况(D轴)



人骨稀出状况



空掘状况



空室工具痕稀出状况(左侧)



空室白色印痕稀出状况



棺室土椁出状况



壁石断面状况(A轴)



空室土器部出状况(右側)



人骨椁出状况



空室状况



162--165号地下室桩孔基础现状



166--168号地下室桩孔基础现状



165号地下式横穴墓



出土状況



壁面掘出状況(A軸)



遺存物掘出状況



人骨掘出状況



実態状況



土室工具面掘出状況(左側)



167号地下式横穴墓



檢出状況



断面状況(A軸)



断面状況(C軸)



平面状況

168号地下式横穴墓



出土状况



背面状况(A轴)



东室器面状况(C轴)



西室器面状况(A轴)



室器状况



绳纹状况



聚坑断面状况(A轴)



空腔状况



人骨槽出状况



文室工具槽出状况(左面)

170号地下式横穴墓



出土状况



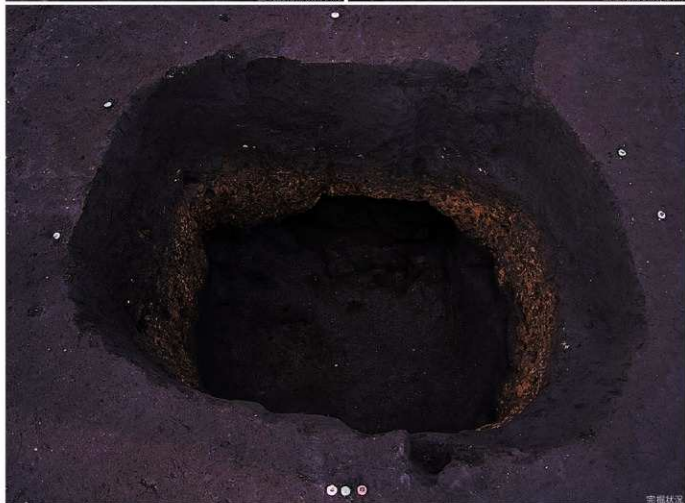
墓室西壁(东向)



壁画残片出土状况



墓室东壁(西向)



● ● ●

空室状况



169-172号地下式横穴墓完掘状况



172-173号地下式横穴墓完掘状况



槽出状况



壁基断面状况(A轴)



玄室天井原落柱状况



玄室断面状况(A轴)



空室状况



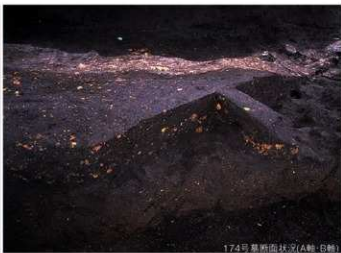
玄室内黄色颜料槽出状况



173号地下式横穴墓



174号墓出土状况



174号墓断面状况(A轴·B轴)



174号墓断面状况(A轴)



174号墓断面状况



175号墓出土状况



175号墓断面状况(A轴)



175号墓断面状况



175号墓断面出土状况



176号地下式横穴墓





178·179号地下式横穴墓



176-179号地下式槽穴墓室底面状况



180-182号地下式槽穴墓室底面状况



180号地下式横穴墓



椁出状况



壁坑断面状况(D轴)



壁坑内赤色颜料椁出状况



东室半部状况



人骨椁出状况及竹筒出土状况



女室完整状况



总貌状况



182号地下式横穴墓



183号地下式横穴墓

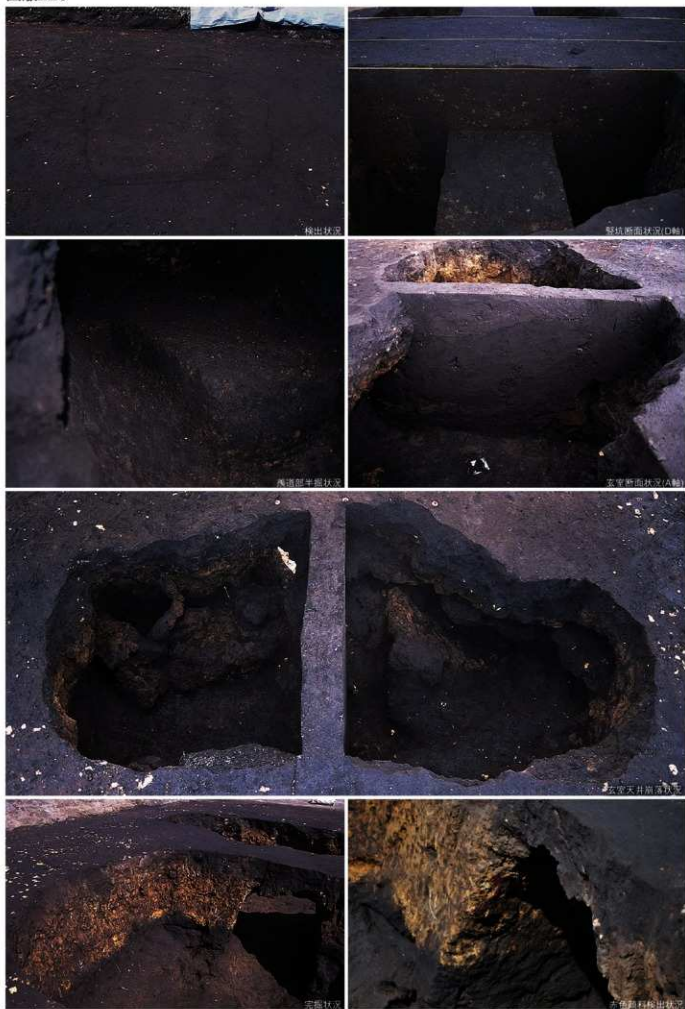


184号地下式横穴墓





186号地下式横穴墓



187号地下式横穴墓(1)



玄室內人骨檢出状況(右側)



正面状況



玄室内部状況



人骨檢出状況及貯蔵器出土状況



完形状况



周边土器出土状况



周边土器出土状况



周边土器状况



周边土器状况



188·189号地下式横穴墓



出土状况



取坑断面状况(A轴)



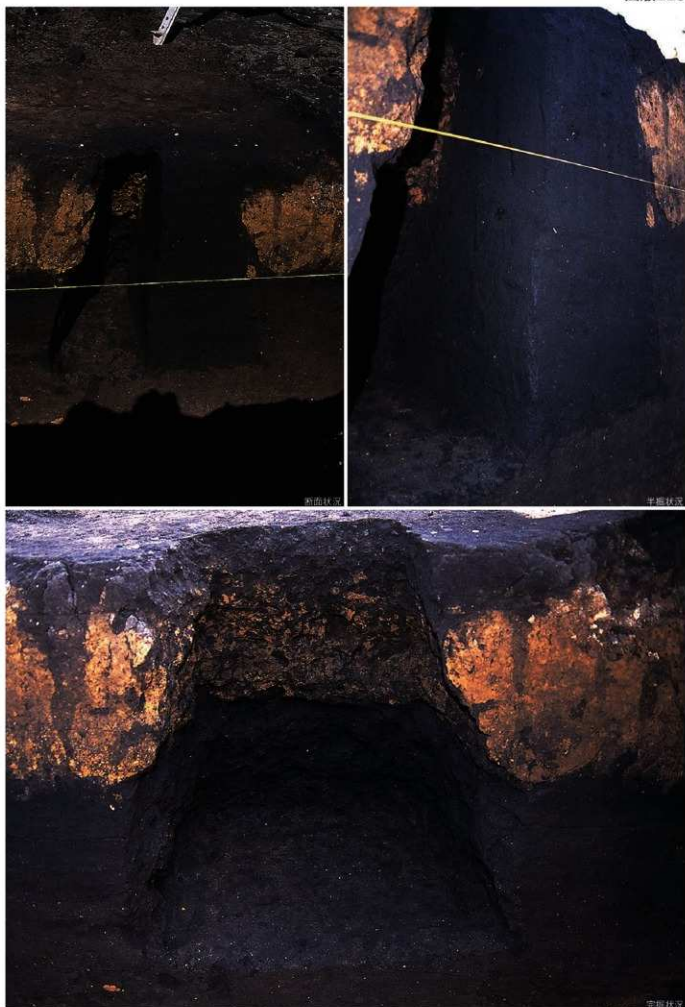
空堀状况



空堀空堀状况



空堀空堀状况(右側)



洞窟状況

洞窟状況

洞窟状況

H-I-39・40区塊 落とし穴





612



612



546



772





806



547



765



804



774



385



552



551



560



563



252



850



781



850





253



397



812



809



778



559



599



579



815



173



800



799



301



249



574



535



254



783



581



532



581



532



573



534

533



古墳時代の須恵器壺





地下式横穴墓出土刀刺類1



地下式横穴墓出土刀剣類 2



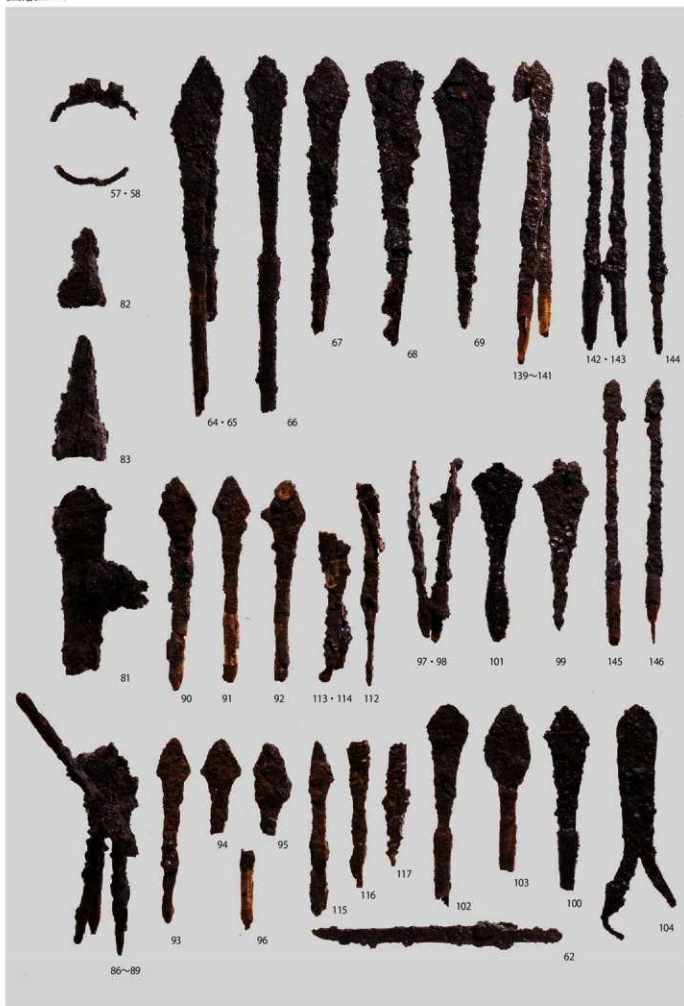
地下式横穴墓出土土刀刺類3



地下式横穴墓出土刀剣類4



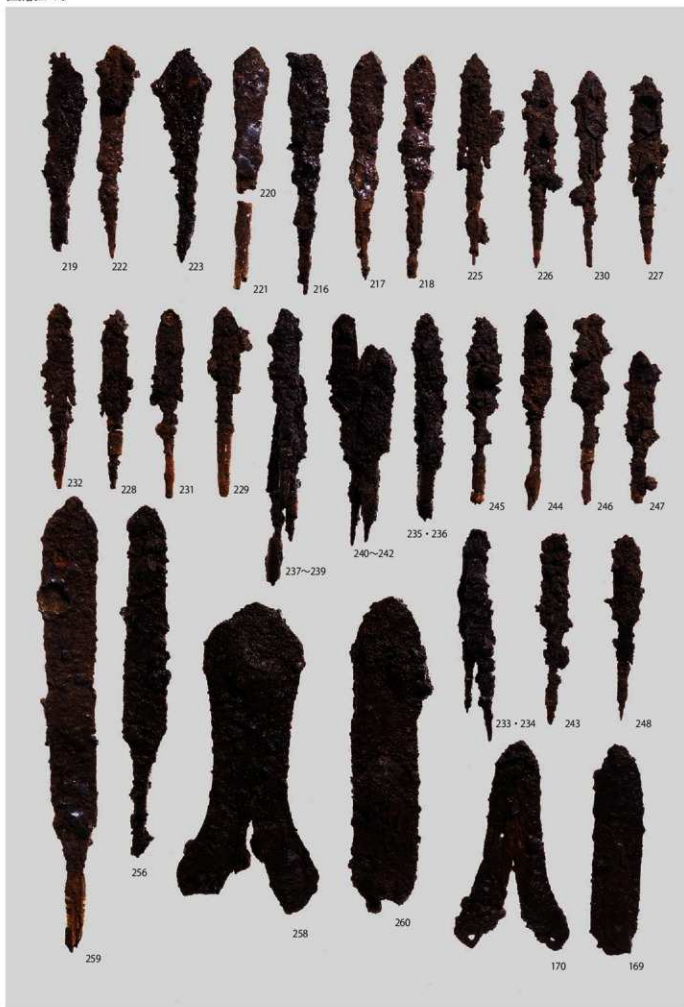
地下式横穴墓出土刀刺類 5

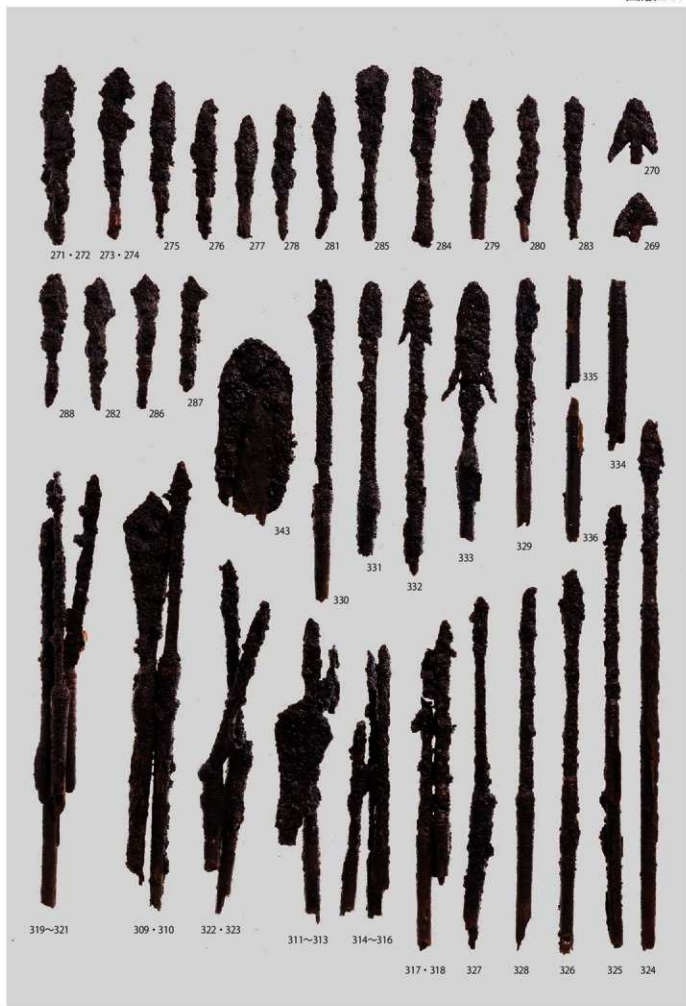


地下式横穴墓出土鉄器 1



地下式横穴墓出土铁器 2





地下式横穴墓出土铁器 4





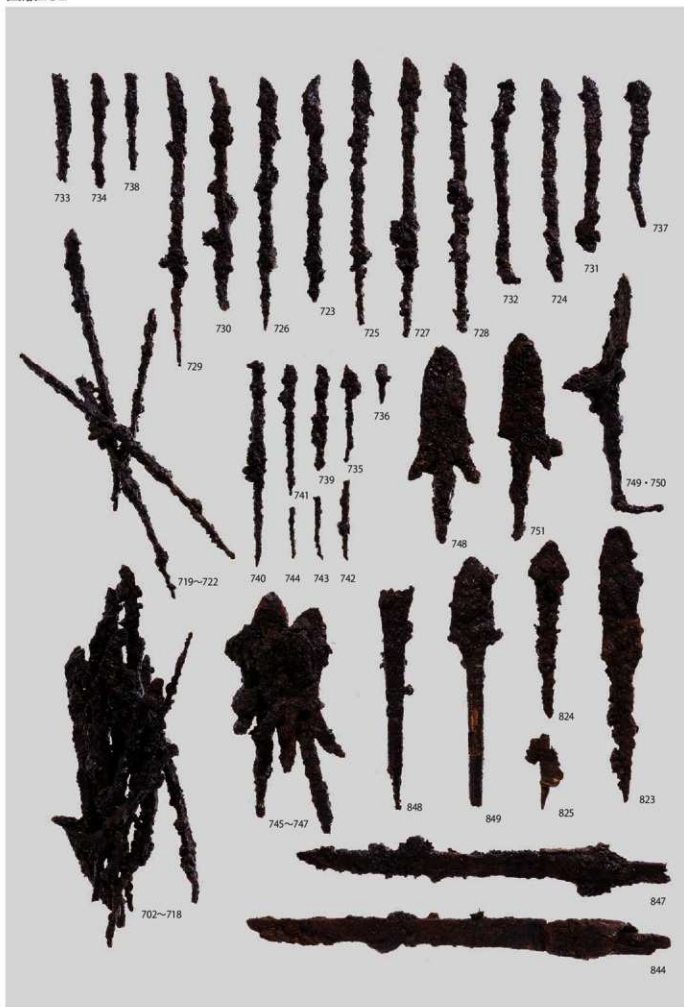
地下式横穴墓出土铁器 6



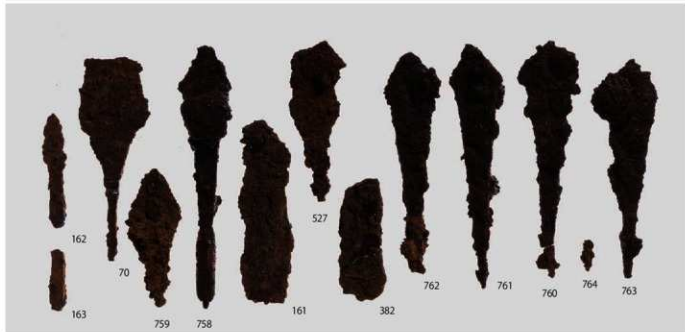
地下式横穴墓出土鉄器 7



地下式横穴墓出土铁器 8



地下式横穴墓出土鉄器9



地下式横穴墓出土青銅鈴·遺構外出土鉄器



地下式横穴墓出土青銅鈴



①57 (ST4) 遊環付釧布



②57 (ST4) 基部痕



③59 (1号土坑墓) 付釧布



④63 (ST8) 基部折り曲げ状況



⑤63 (ST8) 刺木



⑥83 (ST15) 付釧有根質



⑦84 (ST16) 鍬具



⑧102 (ST22) 釧身部分



①109 (2号土坑墓) 鉄具痕



②109 (2号土坑墓) 柄巻き



③118 (ST14) 鉄具・付屬布



④145 (ST14) 赤色顔料



⑤169 (ST44) 横抜み



⑥177 (ST33北玄室) 鉄具痕



⑦186 (ST33北玄室) 基部糸巻き



⑧187 (ST33北玄室) 付屬布



①188 (ST33北玄室) 劍股痕



②192 (ST33北玄室) 糸による口巻き



③215 (ST36) 付着有機質



④227 (ST59) 植物繊維



⑤258 (ST52) 根挟み



⑥260 (ST66) 根挟み跡・付着布



⑦261 (ST83) 銚具痕



⑧268 (ST71) 薪木



①269 (ST97) 付着布



②293 (ST98) 付着皮革



③303 (ST87) 薪木・装具痕



④308 (ST90) 薪木・柄巻き



⑤308 (ST90) 装具痕・柄木・柄巻き



⑥309・310 (ST90) 付着植物繊維



⑦321 (ST90) 付着皮革



⑧321 (ST90) 付着皮革



①324 (ST90) 付着皮革



②325 (ST90) 付着植物繊維



③328 (ST90) 口巻きの入れ込み



④329 (ST90) 糸による口巻き



⑤334 (ST90) 付着有機質



⑥336 (ST90) 付着有機質



⑦342 (ST93) 付着皮革・毛



⑧342 (ST93) 付着植物繊維



③343 (ST93) 横挟み・付着植物繊維



③343 (ST93) 付着皮革・毛



③344 (ST102) 付着植物繊維



③346 (ST102) 基部糸巻き



①403 (ST118) 装具跡・柄巻き



②405 (ST118) 糸巻き



③408 (ST118) 付着植物繊維



④418 (ST121) 付着糸



①422 (ST115) 付着葉・植物繊維



②423 (ST115) 付着葉



③424 (ST115) 薪木・糸巻き



④425 (ST115) 付着有機質



⑤514 (ST130) 赤色顔料



⑥526 (4号土坑墓) 朽木・朽巻き



⑦602 (ST134) 朽木・朽巻き



⑧615 (ST137) 付着皮革



①618 (ST141) 柄木



②619~622 (ST141) 基部糸巻き・付着布



③624 (ST141) 付着葉



④624 (ST141) 付着葉



⑤643 (ST144) 薪木



⑥673 (ST148) 模挟み・糸巻き



⑦673 (ST148) 付着葉・糸巻き



⑧701 (ST160) 付着葉



①822 (ST176) 器具痕・薪木



②822 (ST176) 器具痕・薪木・柄巻き



③826 (ST173) 柄巻き



④830 (ST173) 鉄部



⑤844 (ST181) 付着木質



⑥846 (ST187) 付着布



⑦847 (ST187) 付着植物繊維



⑧847 (ST187) 付着布





6



5



8



10



20



15



19

公益財団法人鹿児島県文化振興財団埋蔵文化財調査センター発掘調査報告書(16)
東九州自動車道建設(志布志IC～鹿屋串良JCT間)に伴う
埋蔵文化財発掘調査報告書

立小野堀遺跡 1

(第3分冊)

発行年月日 2017年3月
編集・発行 公益財団法人鹿児島県文化振興財団埋蔵文化財調査センター
〒899-4318 鹿児島県霧島市国分上野原縄文の森2番1号
TEL: 0995-70-0574 FAX: 0995-70-0576

印刷 南園分衛生社印刷
〒899-4301 鹿児島県霧島市国分重久627-1
TEL: 0995-45-4880 FAX: 0995-45-6979

