

公益財団法人鹿児島県文化振興財団
埋蔵文化財調査センター発掘調査報告書 (16)

東九州自動車道建設（志布志IC～鹿屋串良JCT間）に伴う
埋蔵文化財発掘調査報告書

たち お の ぼり い せ き
立小野堀遺跡

（鹿屋市串良町）

第3分冊

2017年3月

鹿児島県教育委員会
公益財団法人鹿児島県文化振興財団
埋蔵文化財調査センター

（公益財団法人鹿児島県文化振興財団埋蔵文化財調査センター）発掘調査報告書第

立小野堀遺跡

第3分冊

二〇一七年三月

公益財団法人鹿児島県教育委員会
埋蔵文化財調査センター



本文目次

第1分冊

巻頭図版	(1)
序文	(1)
報告書抄録	(2)
遺跡位置図	(3)
例言	(4)
凡例	(5)
目次	(8)

第1章 発掘調査の経過	1
第1節 調査に至るまでの経緯	1
第2節 調査の経過	1
第3節 本調査	2
第4節 整理・報告書作成	6
第2章 遺跡の位置と環境	8
第1節 地理的環境	8
第2節 歴史的環境	8
第3章 調査の方法と層序	19
第1節 調査の方法	19
第2節 層序	21
第4章 発掘調査の成果	32
第1節 縄文時代・弥生時代の調査	32
(1) 遺構	32
(2) 遺物	35
第2節 古墳時代の調査	44
(1) 1～14エリア	59

第2分冊

目次	(1)
第4章 発掘調査の成果	1
第2節 古墳時代の調査	1
(1) 15～21エリア	1
(2) 一般遺物	168
第5章 科学分析等	193
第1節 自然科学分析	193
(1) 出土炭化物の樹種同定	193
(2) 出土炭化物の放射性炭素年代	194
(3) 立小野堀遺跡出土土器付着物の テフラ分析	204
(4) 立小野堀遺跡出土試料の花粉分析	209
第2節 立小野堀遺跡出土の赤色顔料について	212
第3節 立小野堀遺跡出土青銅鉛の理化学的分析結果	224
第4節 鉄器	234
第5節 鹿児島県鹿屋市立小野堀遺跡 地下式横穴墓群出土土人骨	335
第6章 遺構の3D実測及び立体剥ぎ取り	341
第1節 3D実測について	341
第2節 遺構の立体剥ぎ取り	350
第7章 総括	352
第1節 遺構	352
第2節 遺物	355
第3節 まとめ	369

第3分冊

目次	(1)
写真図版	1
遺構	1
遺物	227

付図

付図1 古墳時代遺構全体図1
付図2 古墳時代遺構全体図2
付図3 エリア12土器集中区域
付図4 エリア16土器集中区域

図 版 目 次

巻頭図版	ページ	図版	ページ		
図版1	遺跡全景(空撮1).....	1	図版35	26号地下式横穴墓.....	35
図版2	遺跡全景(空撮2).....	2	図版36	2号土坑墓.....	36
図版3	90号地下式横穴墓.....	3	図版37	27号地下式横穴墓(1).....	37
図版4	土器・鉄器集合.....	4	図版38	27号地下式横穴墓(2).....	38
図版5	土器集合1.....	5	図版39	28号地下式横穴墓(1).....	39
図版6	土器集合2.....	6	図版40	28号地下式横穴墓(2).....	40
図版7	土器集合3.....	7	図版41	29号地下式横穴墓.....	41
図版8	鉄器集合1.....	8	図版42	30号地下式横穴墓.....	42
図版9	鉄器集合2.....	9	図版43	31号地下式横穴墓.....	43
図版10	126号地下式横穴墓出土鉄器・青銅鈴.....	10	図版44	32号地下式横穴墓.....	44
			図版45	33号地下式横穴墓(1).....	45
			図版46	33号地下式横穴墓(2).....	46
図版1	遺跡近景・遠景.....	1	図版47	34号地下式横穴墓.....	47
図版2	調査風景・土層・遺物出土状況.....	2	図版48	35号地下式横穴墓.....	48
図版3	土器集中区域・調査指導.....	3	図版49	36号地下式横穴墓.....	49
図版4	遺跡見学・現地説明会.....	4	図版50	37号地下式横穴墓.....	50
図版5	1号地下式横穴墓(1).....	5	図版51	38号地下式横穴墓.....	51
図版6	1号地下式横穴墓(2).....	6	図版52	39号地下式横穴墓.....	52
図版7	2号地下式横穴墓.....	7	図版53	40号地下式横穴墓.....	53
図版8	3号地下式横穴墓.....	8	図版54	41号地下式横穴墓.....	54
図版9	4号地下式横穴墓.....	9	図版55	42号地下式横穴墓.....	55
図版10	1号土坑墓.....	10	図版56	43号地下式横穴墓.....	56
図版11	5号地下式横穴墓.....	11	図版57	44号地下式横穴墓.....	57
図版12	6号地下式横穴墓.....	12	図版58	45号地下式横穴墓.....	58
図版13	7号地下式横穴墓.....	13	図版59	46号地下式横穴墓.....	59
図版14	8号地下式横穴墓.....	14	図版60	47号地下式横穴墓.....	60
図版15	9号地下式横穴墓.....	15	図版61	48号地下式横穴墓.....	61
図版16	10号地下式横穴墓(1).....	16	図版62	49号地下式横穴墓.....	62
図版17	10号地下式横穴墓(2).....	17	図版63	50号地下式横穴墓.....	63
図版18	11号地下式横穴墓.....	18	図版64	51号地下式横穴墓.....	64
図版19	12号地下式横穴墓.....	19	図版65	52号地下式横穴墓.....	65
図版20	13号地下式横穴墓.....	20	図版66	53号地下式横穴墓.....	66
図版21	14号地下式横穴墓.....	21	図版67	54号地下式横穴墓.....	67
図版22	15号地下式横穴墓.....	22	図版68	55号地下式横穴墓.....	68
図版23	16号地下式横穴墓(1).....	23	図版69	56号地下式横穴墓.....	69
図版24	16号地下式横穴墓(2).....	24	図版70	57号地下式横穴墓.....	70
図版25	17号地下式横穴墓.....	25	図版71	58号地下式横穴墓.....	71
図版26	18号地下式横穴墓.....	26	図版72	59号地下式横穴墓.....	72
図版27	19号地下式横穴墓.....	27	図版73	60号地下式横穴墓.....	73
図版28	20号地下式横穴墓.....	28	図版74	61号地下式横穴墓.....	74
図版29	21号地下式横穴墓.....	29	図版75	3号土坑墓.....	75
図版30	22号地下式横穴墓.....	30	図版76	62号地下式横穴墓.....	76
図版31	23号地下式横穴墓.....	31	図版77	63号地下式横穴墓.....	77
図版32	24号地下式横穴墓(1).....	32	図版78	64号地下式横穴墓.....	78
図版33	24号地下式横穴墓(2).....	33	図版79	65号地下式横穴墓.....	79
図版34	25号地下式横穴墓.....	34			

図版80	66号地下式横穴墓	83	図版128	109号地下式横穴墓	128
図版81	67号地下式横穴墓	84	図版129	110号地下式横穴墓	129
図版82	68号地下式横穴墓	85	図版130	111号地下式横穴墓	130
図版83	69号地下式横穴墓	83	図版131	112号地下式横穴墓	131
図版84	70号地下式横穴墓	84	図版132	113号地下式横穴墓	132
図版85	71号地下式横穴墓	85	図版133	114号地下式横穴墓	133
図版86	72号地下式横穴墓	86	図版134	115号地下式横穴墓(1)	134
図版87	73号地下式横穴墓	87	図版135	115号地下式横穴墓(2)	135
図版88	74号地下式横穴墓	88	図版136	116号地下式横穴墓	136
図版89	75号地下式横穴墓	89	図版137	117号地下式横穴墓	137
図版90	76号地下式横穴墓	90	図版138	118号地下式横穴墓	138
図版91	77号地下式横穴墓	91	図版139	119号地下式横穴墓	139
図版92	78号地下式横穴墓	92	図版140	120号地下式横穴墓	140
図版93	79号地下式横穴墓	93	図版141	121号地下式横穴墓	141
図版94	80号地下式横穴墓	94	図版142	122号地下式横穴墓	142
図版95	81号地下式横穴墓	95	図版143	123号地下式横穴墓	143
図版96	82号地下式横穴墓	96	図版144	124号地下式横穴墓	144
図版97	83号地下式横穴墓	97	図版145	125号地下式横穴墓(1)	145
図版98	84号地下式横穴墓	98	図版146	125号地下式横穴墓(2)	146
図版99	85号地下式横穴墓	99	図版147	126号地下式横穴墓(1)	147
図版100	86号地下式横穴墓	100	図版148	126号地下式横穴墓(2)	148
図版101	87号地下式横穴墓	101	図版149	127号地下式横穴墓(1)	149
図版102	88号地下式横穴墓	102	図版150	127号地下式横穴墓(2)	150
図版103	89号地下式横穴墓(1)	103	図版151	127号地下式横穴墓(3)	151
図版104	89号地下式横穴墓(2)	104	図版152	128号地下式横穴墓	152
図版105	90号地下式横穴墓(1)	105	図版153	129号地下式横穴墓	153
図版106	90号地下式横穴墓(2)	106	図版154	130号地下式横穴墓(1)	154
図版107	90号地下式横穴墓	107	図版155	130号地下式横穴墓(2)	155
図版108	91号地下式横穴墓	108	図版156	130号地下式横穴墓(3)	156
図版109	92号地下式横穴墓	109	図版157	131号地下式横穴墓	157
図版110	F~J-38・39区道構完備状況	110	図版158	132号地下式横穴墓	158
図版111	93号地下式横穴墓	111	図版159	133号地下式横穴墓	159
図版112	94号地下式横穴墓	112	図版160	134号地下式横穴墓	160
図版113	95号地下式横穴墓	113	図版161	135号地下式横穴墓	161
図版114	96号地下式横穴墓	114	図版162	136号地下式横穴墓	162
図版115	97号地下式横穴墓	115	図版163	137号地下式横穴墓	163
図版116	98号地下式横穴墓	116	図版164	138号地下式横穴墓	164
図版117	99号地下式横穴墓	117	図版165	139号地下式横穴墓	165
図版118	100号地下式横穴墓	118	図版166	140号地下式横穴墓	166
図版119	101号地下式横穴墓	119	図版167	141号地下式横穴墓	167
図版120	102号地下式横穴墓	120	図版168	142号地下式横穴墓	168
図版121	103号地下式横穴墓	121	図版169	143号地下式横穴墓	169
図版122	104号地下式横穴墓	122	図版170	144号地下式横穴墓	170
図版123	4号土坑墓	123	図版171	145号地下式横穴墓	171
図版124	105号地下式横穴墓	124	図版172	146号地下式横穴墓	172
図版125	106号地下式横穴墓	125	図版173	147号地下式横穴墓	173
図版126	107号地下式横穴墓	126	図版174	148号地下式横穴墓	174
図版127	108号地下式横穴墓	127	図版175	149号地下式横穴墓	175

図版176	150号地下式横穴墓	176	図版223	188・189号地下式横穴墓	223
図版177	151号地下式横穴墓	177	図版224	190号地下式横穴墓	224
図版178	G・H-45・46区遺構完掘状況	178	図版225	H・I-39・40区境 落とし穴	225
図版179	152号地下式横穴墓	179	図版226	E～H-52区 溝状遺構	226
図版180	153号地下式横穴墓	180	図版227	古墳時代の土器1	227
図版181	5号土坑墓	181	図版228	古墳時代の土器2	228
図版182	5号土坑墓、153号～155号地下式横穴墓間 溝状遺構	182	図版229	古墳時代の土器3	229
図版183	154号地下式横穴墓(1)	183	図版230	古墳時代の土器4	230
図版184	154号地下式横穴墓(2)	184	図版231	古墳時代の土器5	231
図版185	155号地下式横穴墓	185	図版232	古墳時代の土器6	232
図版186	156号地下式横穴墓	186	図版233	古墳時代の土器7	233
図版187	157号地下式横穴墓	187	図版234	古墳時代の土器8	234
図版188	158号地下式横穴墓(1)	188	図版235	古墳時代の土器9	235
図版189	158号地下式横穴墓(2)	189	図版236	古墳時代の土器10	236
図版190	159号地下式横穴墓	190	図版237	古墳時代の須恵器壺	237
図版191	160号地下式横穴墓	191	図版238	古墳時代の須恵器	238
図版192	161号地下式横穴墓(1)	192	図版239	地下式横穴墓出土刀剣類1	239
図版193	161号地下式横穴墓(2)	193	図版240	地下式横穴墓出土刀剣類2	240
図版194	162号地下式横穴墓	194	図版241	地下式横穴墓出土刀剣類3	241
図版195	163号地下式横穴墓	195	図版242	地下式横穴墓出土刀剣類4	242
図版196	164号地下式横穴墓	196	図版243	地下式横穴墓出土刀剣類5	243
図版197	G・H-46区遺構完掘状況	197	図版244	地下式横穴墓出土鉄器1	244
図版198	165号地下式横穴墓	198	図版245	地下式横穴墓出土鉄器2	245
図版199	166号地下式横穴墓	199	図版246	地下式横穴墓出土鉄器3	246
図版200	167号地下式横穴墓	200	図版247	地下式横穴墓出土鉄器4	247
図版201	168号地下式横穴墓	201	図版248	地下式横穴墓出土鉄器5	248
図版202	169号地下式横穴墓	202	図版249	地下式横穴墓出土鉄器6	249
図版203	170号地下式横穴墓	203	図版250	地下式横穴墓出土鉄器7	250
図版204	171号地下式横穴墓	204	図版251	地下式横穴墓出土鉄器8	251
図版205	H-47・48区遺構完掘状況	205	図版252	地下式横穴墓出土鉄器9	252
図版206	172号地下式横穴墓	206	図版253	地下式横穴墓出土青銅鈴・遺構外出土鉄器	253
図版207	173号地下式横穴墓	207	図版254	地下式横穴墓出土青銅鈴	254
図版208	174・175号地下式横穴墓	208	図版255	鉄器拡大1	255
図版209	176号地下式横穴墓	209	図版256	鉄器拡大2	256
図版210	177号地下式横穴墓	210	図版257	鉄器拡大3	257
図版211	178・179号地下式横穴墓	211	図版258	鉄器拡大4	258
図版212	F・G-47・48区遺構完掘状況	212	図版259	鉄器拡大5	259
図版213	180号地下式横穴墓	213	図版260	鉄器拡大6	260
図版214	181号地下式横穴墓	214	図版261	鉄器拡大7	261
図版215	182号地下式横穴墓	215	図版262	鉄器拡大8	262
図版216	183号地下式横穴墓	216	図版263	鉄器拡大9	263
図版217	184号地下式横穴墓	217	図版264	縄文時代・弥生時代の石器	264
図版218	185号地下式横穴墓	218	図版265	縄文時代・弥生時代・中世の土器	265
図版219	186号地下式横穴墓	219			
図版220	187号地下式横穴墓(1)	220			
図版221	187号地下式横穴墓(2)	221			
図版222	187号地下式横穴墓(3)	222			



平の国吉根墓と高野山跡（東から）



奥白川から見る遺跡(中央の山の奥付内)（北東から）

遺跡近景・遠景



F・G-47・48区付近調査状況(奥は農道部分) 南西から



調査風景(奥は農道部分)



調査風景(奥は農道部分)



調査風景(奥は農道部分)



F-51区東部土層断面状況



F-50区東部土層断面状況



30号地下式磚穴墓周辺土層断面状況



5号土坑墓上面遺物出土状況



37号墓周辺の遺物出土状況



H・I-45・46区遺物出土状況



163号墓周辺の遺物出土状況



132号墓周辺の遺物出土状況



現地指導(鹿児島県女子科即大学竹中正巳教授)



現地指導(鹿児島大学土木学部長 池田 博)



現地指導(文化庁系由学芸部鹿児島県文化財調査官)



現地指導(学芸部調査員文化財保護審議会委員)



現地説明会(平成23年度)

現地説明会(平成26年度)



出土状況



壁面断面状況(A部)

1号地下式横穴墓(1)



五家寨遗址



五家寨遗址(右側)



五家寨遗址(左侧)



1、2号地下式横穴墓遗址



— 梯出位况



— 室室半掘状况



— 隧隧断面状况(A轴)



— 隧隧断面状况(D轴)



— 室掘状况

2号地下式横穴墓



棺出状况



甕坊断面状况(口轴)



玄室半掘状况



玄室状况



玄室玄室状况



甬道西面状况(局部)



东室半掘状况



东室状况



东室内铁器出土状况

4号地下式横穴墓





整体状况



甬道断面状况(A轴)



墓室面出土状况



宗室状况



宗室面出土状况

5号地下式横穴墓



横出状况



横出状况



壁切断面横切(A轴)



空堀状况



本室空堀状况



神台状状況

壁状断面状況(A軸)

玄室半掘状況

玄室洞掘状況

7~10号地下式横穴墓玄室内部

7号地下式横穴墓





9号地下式横穴墓



10号地下式横穴墓



墓室穹顶状况



10—13号地下式横穴墓室纵轴状况

10号地下式横穴墓



11号地下式横穴墓



12号地下式横穴墓





稀出状況



東室内壁出土状況(人物)



壁跡面壁出土状況



玄室内部出土状況



玄室内壁出土状況



完掘状況



完掘状況



棺出状况



壁石断面状况(A轴)



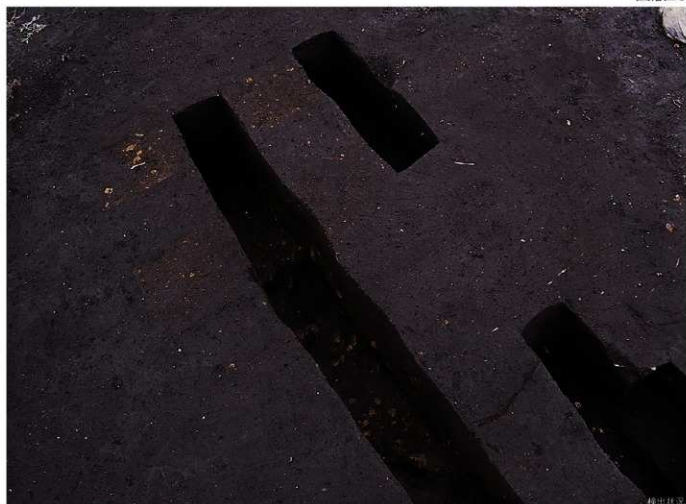
空室状况



空室内壁跡出土状况



空室空室状况



横出状況



竪柱断面状況(A軸)



奥出入口ブロック横出状況



宝篋状況



竪柱状況

16号地下式横穴墓(1)



墓室半圆状况



墓室半圆状况



墓室内铁器出土状况



墓室工具前缘出土状况(右侧)



墓室工具前缘出土状况(左侧)



17号地下式横穴墓



18号地下式横穴墓



19号地下式横穴墓





21号地下式横穴墓



周边土壤堆积状况



周边土壤堆积状况



侧视断面状况(A轴)



俯视断面状况



室壁状况



室室空箱状况



23号地下式横穴墓



24号地下式横穴墓(1)



南郊家室棺坑况



北玄堂天井窟窟况



北玄堂内铁器出土状况



北玄堂室棺坑况



24号地下式横穴墓及1号土坑墓室棺坑况

24号地下式横穴墓(2)



翠拉新面柱状(A轴)



翠拉新面柱状



壁坑断面状况(A轴)



宗帽柱洞



宗帽柱洞

26号地下式横穴墓





柱出状况



壁坑断面状况(A轴)



壁坑断面状况(B轴)



壁坑半掘状况



完整状况

27号地下式横穴墓(1)



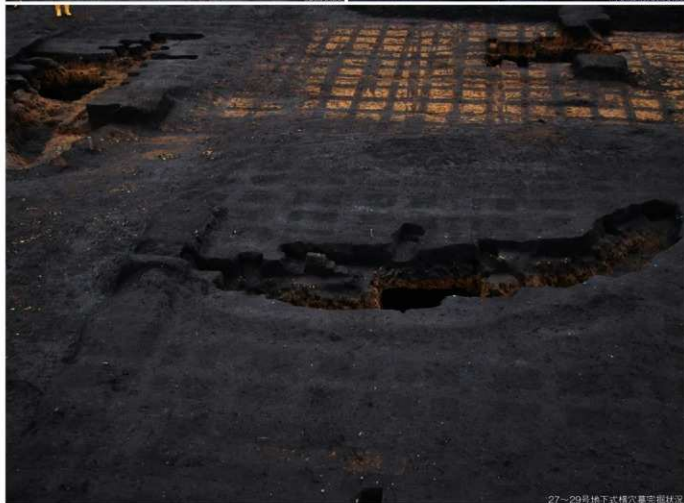
清状道槽断面状况(正轴)



空腔状况



清状道槽空腔状况



27~29号地下式横穴墓空腔状况



28号地下式横穴墓(1)



溝状遺構断面状況(A軸)



溝状遺構断面状況(B軸)



溝状遺構断面状況(C・D・E軸)



溝状遺構平面状況



27～29号地下式横穴墓平面状況



29号地下式横穴墓



出土状况



竖坑断面柱石(A面)



竖坑断面柱石



室内陈设出土状况



竖坑状况

30号地下式横穴墓



31号地下式横穴墓



柱状状况



竖柱断面柱况(A轴)



竖柱半部柱况



竖柱半部柱状状况



竖柱状况



移出柱况



北京堂及2号坑断面扶况(A轴)



断面扶况(A轴)



北京堂宗根柱况



北京堂内陈西出土柱况



实际状况



实际状况



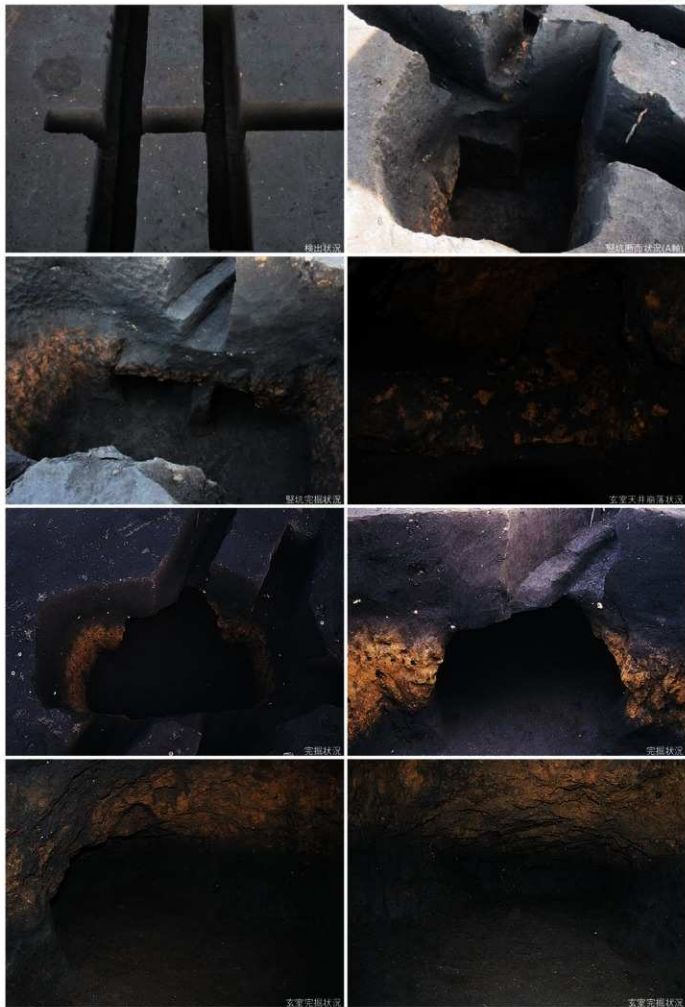
实际状况



实际状况



南实家内铁器出土状况



34号地下式横穴墓



35号地下式横穴墓



36号地下式横穴墓





38号地下式横穴墓



39号地下式横穴墓



40号地下式横穴墓

墓坑内部柱状坑





42号地下式横穴墓



43号地下式横穴墓



44号地下式横穴墓



棺出坑况



墓坑西面坑底(0轴)



墓室坑况



43-45号室坑况



45号地下式横穴墓

46-48号地下式横穴墓室坑况



槽口状况



裂块断面状况(A轴)



平掘状况



玄室宝瓶状况



被覆土断面状况(A轴)

46号地下式横穴墓



出土状况



玄室断面状况(A轴)



玄室断面状况(D轴)



内部状况



内部状况



48号地下式横穴墓



49号地下式横穴墓





出土状况



原状(A轴)



原状及石室断面状况(A轴)



原状状况



51—53号地下式横穴墓室内部状况



梯出状況

文庫前部状況(C幅)



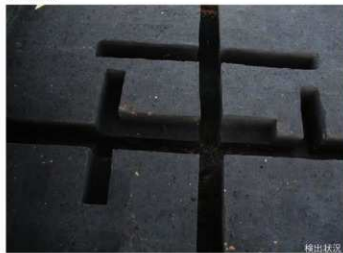
西面状況(A幅)



宗櫛状況

宗櫛状況

52号地下式横穴墓





梯出状



甬道西面扶石(北)



文室3/4掘状况



宗福状况



宗福状况

54号地下式横穴墓



层状状况



层状断面状况(A轴)



层状断面状况(A轴)



层状3/4部状况



层状状况



56号地下式横穴墓

55—56号地下式横穴墓内部现状



57号地下式横穴墓



棺盖残片



墓穴内坑口(北侧)



墓穴内棺盖



墓穴内坑口(南侧)



36-58号地下式横穴墓中棺状况



59号地下式横穴墓

宗箱状況



60号地下式横穴墓



移出状况



东室前部柱础(A轴)



柱础柱



东室柱础



东室东室柱础



榫头状况



断面状况(正轴)



断面状况(正轴)



正轴状况

3号土坑墓



62号地下式横穴墓



検出状況



断面状況(A軸)



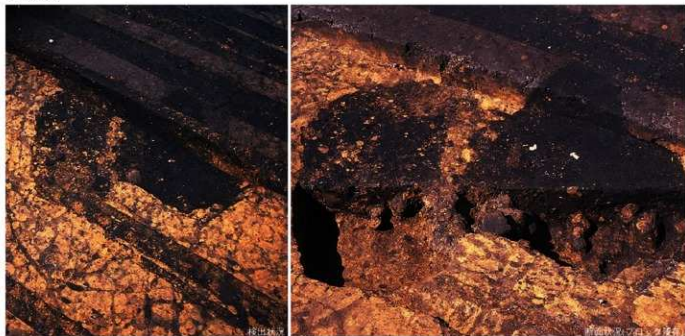
天井前溝ブロック検出状況



検出状況



宗掘状況



原面状况(A轴)



完掘状况



完掘状况



65号地下式横穴墓



棒状物



梨形器面状物(正轴)



木架侧面柱状正轴



木质部工具痕(正轴)



木架内人骨棒状物



木架状物



67号地下式横穴墓

室内铁器出土状况



棺内扶正



棺内扶正(局部)



棺内扶正(局部)



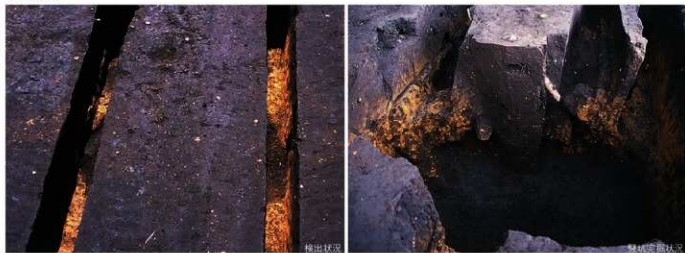
棺内扶正(局部)



棺内扶正



69号地下式横穴墓



70号地下式横穴墓



室内柱状



壁柱断面(北轴)



室内柱状



室内柱状出土柱状



室内柱状

71号地下式横穴墓





椁室柱洞



甬道3/4掘坑况



甬道断面状况(A轴)



女室半掘坑况



室掘坑况



竖坑断面(新切面)



竖坑断面状况(旧轴)



74・75号地下式横穴墓切面(合)状况



内部状况

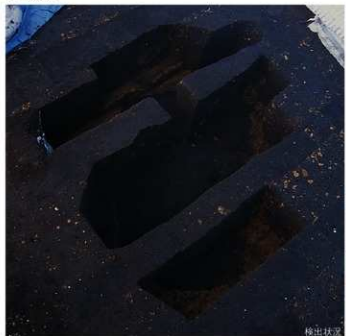


75号地下式横穴墓





77号地下式横穴墓



78号地下式横穴墓



79号地下式横穴墓



80号地下式横穴墓



81号地下式横穴墓

室前状况



82号地下式横穴墓



83号地下式横穴墓

本室内部出土状況



模出状况



取出物面状况(A轴)



空腔状况



空腔空腔状况



空腔空腔状况



85号地下式横穴墓

苏福林



B6号地下式横穴墓



87号地下式横穴墓

宗福林 摄



出土状况



竖坑断面抹灰(口朝上)



竖坑断面清理出土状况



玄室内部状况



玄室状况



棒出状況



裂状断面状況(3軸)



裂状空間状況



室内内人骨棒出状況



室内内人骨棒出状況





土器出土状況(野站西側)



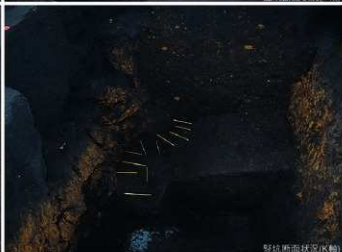
検出状況



野站断面状況(F軸)



野站断面状況(G軸)



野站断面状況(K軸)



墓室内部状况



墓室断崖状况



墓室工具层出土状况(右侧)



墓室工具层出土状况(左侧)



墓室工具层出土状况(右侧)



90号地下式横穴墓(3)

墓室内人骨検出及び鉄器出土状況



91号地下式横穴墓



棺出状况



壁状断面情况(口侧)



室掘状况



玄室室掘状况



玄室室掘状况(左側)

92号地下式横穴墓





93号地下式横穴墓





95号地下式横穴墓

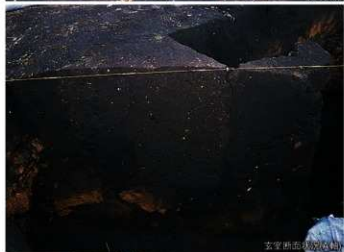




棺出状况



壁状断面状況(A轴)



女室断面状況(B轴)



女室内銀器出土状況



盗掘状況

97号地下式横穴墓





99号地下式横穴墓



槽出状况



穿洞状况



半截状况



98~100号地下式横穴墓穿洞状况

