

公益財団法人鹿児島県文化振興財団
埋蔵文化財調査センター発掘調査報告書 (18)

東九州自動車道建設（鹿屋串良 JCT～曾於弥五郎 IC間）に伴う
埋蔵文化財発掘調査報告書

天神段遺跡 3

（曾於郡大崎町）

縄文時代早期編

第4分冊

2018年3月

鹿児島県教育委員会
公益財団法人鹿児島県文化振興財団
埋蔵文化財調査センター

総目次

【第1分冊】

巻頭図版1

巻頭図版2

序文

報告書抄録

天神段遺跡位置図

例言・凡例

目次

第I章 発掘調査の経過

第1節 調査に至るまでの経緯

第2節 整理・報告書作成作業

1 作業内容

2 作業体制

第II章 遺跡の位置と環境

第1節 地理的環境

第2節 歴史的環境

第III章 調査の方法と層序

第1節 調査の方法

1 発掘調査の方法

2 遺構の認定と検出方法

3 整理・報告書作成作業の方法

第2節 層序

第IV章 発掘調査の成果

第1節 縄文時代早期の概要

第2節 遺構

【第2分冊】

第3節 遺物

1 土器（I類土器～XV類土器）

【第3分冊】

第3節 遺物

1 土器（XVI類土器～XX類土器）

2 土製品

3 石器

第V章 自然科学分析

第1節 概要

第2節 テフラ分析

第3節 放射性炭素年代測定

第VI章 総括

【第4分冊】

写真図版

第4分冊目次

図版目次

図版1 1

- ①土層断面（I～XVI層）
- ②土層断面（V～XV層）
- ③VI層遺物出土状況（K・L～14・15区）
- ④VI層遺物出土状況（K-15区）
- ⑤作業風景

図版2 2

- ①1号竪穴住居状遺構検出状況
- ②1号竪穴住居状遺構、1号連穴土坑埋土堆積状況
- ③1号竪穴住居状遺構、1・2号連穴土坑完掘状況
- ④3号竪穴住居状遺構遺物出土状況
- ⑤3号竪穴住居状遺構完掘状況
- ⑥4号竪穴住居状遺構埋土堆積状況
- ⑦4号竪穴住居状遺構完掘状況

図版3 3

- ①5号竪穴住居状遺構完掘状況
- ②6号竪穴住居状遺構検出状況
- ③6号竪穴住居状遺構完掘状況
- ④7号竪穴住居状遺構埋土堆積状況

⑤8号竪穴住居状遺構、3号連穴土坑、2号土坑検出状況

⑥8号竪穴住居状遺構、3号連穴土坑、2号土坑完掘状況

⑦9号竪穴住居状遺構検出状況

⑧9号竪穴住居状遺構完掘状況

図版4 4

①4号連穴土坑、4・5号土坑検出状況

②4号連穴土坑、4・5号土坑完掘状況

③5号連穴土坑半掘状況

④6号連穴土坑検出状況

⑤6号連穴土坑完掘状況

⑥7号連穴土坑完掘状況

⑦8号連穴土坑完掘状況

⑧9・10号連穴土坑半掘状況

図版5 5

①9・10号連穴土坑完掘状況

②11号連穴土坑埋土堆積状況

③12・13号連穴土坑完掘状況

④14号連穴土坑半掘状況

⑤14号連穴土坑完掘状況

⑥15号連穴土坑遺物出土状況

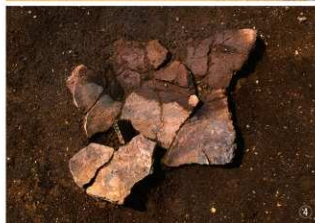
⑦16号連穴土坑完掘状況

⑧ 17号連穴土坑完掘状況	6	① 43号土坑完掘状況	
図版 6	6	② 45号土坑完掘状況	
① 18号連穴土坑半截状況		③ 46号土坑完掘状況	
② 19号連穴土坑遺物出土状況		④ 49号土坑遺物出土状況	
③ 20号連穴土坑遺物出土状況		⑤ 50号土坑完掘状況	
④ 20号連穴土坑完掘状況		⑥ 52号土坑半截状況	
⑤ 21号連穴土坑完掘状況		⑦ 54号土坑完掘状況	
⑥ 21号連穴土坑半截状況		⑧ 59号土坑半截状況	
⑦ 22号連穴土坑完掘状況		図版 12	12
⑧ 23号連穴土坑完掘状況		① 61号土坑完掘状況	
図版 7	7	② 63号土坑完掘状況	
① 24号連穴土坑埋土堆積状況		③ 70号土坑完掘状況	
② 24号連穴土坑完掘状況		④ 71号土坑完掘状況	
③ 25号連穴土坑完掘状況		⑤ 72号土坑検出状況	
④ 27号連穴土坑完掘状況		⑥ 72号土坑半截状況	
⑤ 28号連穴土坑, 6・7号土坑完掘状況		⑦ 76号土坑完掘状況	
⑥ 29号連穴土坑完掘状況		⑧ 77号土坑完掘状況	
⑦ 30号連穴土坑完掘状況		図版 13	13
⑧ 31号連穴土坑完掘状況		① 78号土坑検出状況	
図版 8	8	② 78号土坑完掘状況	
① 1号落とし穴検出状況		③ 79号土坑完掘状況	
② 1号落とし穴完掘状況		④ 83号土坑完掘状況	
③ 2号落とし穴埋土堆積状況		⑤ 86号土坑完掘状況	
④ 3号落とし穴完掘状況		⑥ 87号土坑遺物出土状況	
⑤ 4号落とし穴埋土堆積状況		⑦ 88・89号土坑完掘状況	
⑥ 4号落とし穴完掘状況		⑧ 90・91号土坑完掘状況	
⑦ 5号落とし穴埋土堆積状況		図版 14	14
⑧ 5号落とし穴逆茂木		① 92号土坑完掘状況	
図版 9	9	② 93号土坑完掘状況	
① 8号土坑半截状況		③ 94号土坑完掘状況	
② 11号土坑完掘状況		④ 96号土坑完掘状況	
③ 12号土坑完掘状況		⑤ 97号土坑検出状況	
④ 13号土坑完掘状況		⑥ 97号土坑完掘状況	
⑤ 15号土坑完掘状況		⑦ 100・101号土坑完掘状況	
⑥ 16号土坑完掘状況		⑧ 104号土坑完掘状況	
⑦ 17号土坑完掘状況		図版 15	15
⑧ 26号土坑半截状況		① 106号土坑完掘状況	
図版 10	10	② 108号土坑完掘状況	
① 28号土坑完掘状況		③ 110号土坑完掘状況	
② 29号土坑完掘状況		④ 114号土坑半截状況	
③ 30号土坑完掘状況		⑤ 118号土坑完掘状況	
④ 31号土坑完掘状況		⑥ 120号土坑完掘状況	
⑤ 32号土坑完掘状況		⑦ 120・121号土坑完掘状況	
⑥ 33号土坑遺物出土状況		⑧ 123号土坑完掘状況	
⑦ 35号土坑完掘状況		図版 16	16
⑧ 37号土坑半截状況		① 1号集石遺構	② 1号集石遺構掘り込み
図版 11	11	③ 6号集石遺構	④ 9号集石遺構

⑤ 10 号集石遺構	⑥ 13 号集石遺構	⑤ 232 号集石遺構	⑥ 233 号集石遺構
⑦ 20 号集石遺構	⑧ 22 号集石遺構	⑦ 235 号集石遺構	⑧ 236 号集石遺構
図版 17	17	図版 26	26
① 23 号集石遺構	② 24 号集石遺構	① 237 号集石遺構	② 240 号集石遺構
③ 27 号集石遺構	④ 32 号集石遺構	③ 241 号集石遺構	④ 243 号集石遺構
⑤ 33 号集石遺構	⑥ 35 号集石遺構	⑤ 251 号集石遺構	⑥ 256 号集石遺構
⑦ 39 号集石遺構	⑧ 41 号集石遺構	⑦ 258 号集石遺構	⑧ 261 号集石遺構
図版 18	18	図版 27	27
① 42 号集石遺構掘り込み	② 44 号集石遺構	① 261 号集石遺構掘り込み	② 270 号集石遺構
③ 45 号集石遺構	④ 49 号集石遺構	③ 271 号集石遺構	④ 271 号集石遺構掘り込み
⑤ 52 号集石遺構	⑥ 56 号集石遺構	⑤ 272 号集石遺構	⑥ 272 号集石遺構掘り込み
⑦ 58 号集石遺構	⑧ 60 号集石遺構	⑦ 273 号 (左)・307 号 (右) 集石遺構	
図版 19	19	⑧ 273 号集石遺構掘り込み	
① 68 号集石遺構	② 70 号集石遺構	図版 28	28
③ 72 号集石遺構	④ 74 号集石遺構	① 278 号集石遺構	② 278 号集石遺構掘り込み
⑤ 77 号集石遺構	⑥ 82 号集石遺構	③ 279 号集石遺構	④ 280 号集石遺構
⑦ 85 号集石遺構	⑧ 86 号集石遺構	⑤ 282 号集石遺構	⑥ 282 号集石遺構半截状況
図版 20	20	⑦ 286 号集石遺構	⑧ 292 号集石遺構
① 93 号集石遺構	② 94 号集石遺構	図版 29	29
③ 95 号集石遺構	④ 99 号集石遺構	① 296 号集石遺構	② 298 号集石遺構
⑤ 103 号集石遺構検出状況		③ 299 号集石遺構検出状況	
⑥ 103 号集石遺構掘り込み		④ 299 号集石遺構掘り込み	⑤ 302 号集石遺構
⑦ 105 号集石遺構	⑧ 111 号集石遺構	⑥ 303 号集石遺構	⑦ 307 号集石遺構
図版 21	21	⑧ 311 号集石遺構	
① 113 号集石遺構検出状況		図版 30	遺構関連遺物 (1) 30
② 113 号集石遺構掘り込み		図版 31	遺構関連遺物 (2) 31
③ 120 号集石遺構	④ 120 号集石遺構掘り込み	図版 32	遺構関連遺物 (3) 32
⑤ 122 号集石遺構	⑥ 122~124 号集石遺構掘り込み	図版 33	遺構関連遺物 (4) 33
⑦ 130 号集石遺構	⑧ 132 号集石遺構	図版 34	遺構関連遺物 (5) 34
図版 22	22	図版 35	遺構関連遺物 (6) 35
① 138 号集石遺構	② 139 号集石遺構	図版 36	遺構関連遺物 (7) 36
③ 142 号集石遺構	④ 142 号集石遺構遺物出土状況	図版 37	遺構関連遺物 (8) 37
⑤ 163 号集石遺構	⑥ 165 号集石遺構	図版 38	遺構関連遺物 (9) 38
⑦ 166 号集石遺構	⑧ 171 号集石遺構	図版 39	遺構関連遺物 (10) 39
図版 23	23	図版 40	遺構関連遺物 (11) 40
① 172 号集石遺構	② 175 号集石遺構	図版 41	遺構関連遺物 (12) 41
③ 178 号集石遺構	④ 180 号集石遺構	図版 42	遺構関連遺物 (13) 42
⑤ 181 号集石遺構	⑥ 184 号集石遺構	図版 43	遺構関連遺物 (14) 43
⑦ 190 号集石遺構	⑧ 191 号集石遺構	図版 44	遺構関連遺物 (15) 44
図版 24	24	図版 45	遺構関連遺物 (16) 45
① 194 号集石遺構	② 197 号 (左)・202 号 (右) 集石遺構	図版 46	遺構関連遺物 (17) 46
③ 199 号集石遺構	④ 202 号集石遺構	図版 47	遺構関連遺物 (18) 47
⑤ 215 号集石遺構	⑥ 218 号集石遺構	図版 48	遺構関連遺物 (19) 48
⑦ 219 号集石遺構	⑧ 223 号集石遺構	図版 49	遺構関連遺物 (20) 49
図版 25	25	図版 50	遺構関連遺物 (21) 50
① 227 号集石遺構	② 229 号集石遺構	図版 51	遺構関連遺物 (22) 51
③ 230 号集石遺構	④ 231 号集石遺構	図版 52	包含層関連遺物 (1) 52

図版 53	包含層関連遺物 (2)	53
図版 54	包含層関連遺物 (3)	54
図版 55	包含層関連遺物 (4)	55
図版 56	包含層関連遺物 (5)	56
図版 57	包含層関連遺物 (6)	57
図版 58	包含層関連遺物 (7)	58
図版 59	包含層関連遺物 (8)	59
図版 60	包含層関連遺物 (9)	60
図版 61	包含層関連遺物 (10)	61
図版 62	包含層関連遺物 (11)	62
図版 63	包含層関連遺物 (12)	63
図版 64	包含層関連遺物 (13)	64
図版 65	包含層関連遺物 (14)	65
図版 66	包含層関連遺物 (15)	66
図版 67	包含層関連遺物 (16)	67
図版 68	包含層関連遺物 (17)	68
図版 69	包含層関連遺物 (18)	69
図版 70	包含層関連遺物 (19)	70
図版 71	包含層関連遺物 (20)	71
図版 72	包含層関連遺物 (21)	72
図版 73	包含層関連遺物 (22)	73
図版 74	包含層関連遺物 (23)	74
図版 75	包含層関連遺物 (24)	75
図版 76	包含層関連遺物 (25)	76
図版 77	包含層関連遺物 (26)	77
図版 78	包含層関連遺物 (27)	78
図版 79	包含層関連遺物 (28)	79
図版 80	包含層関連遺物 (29)	80
図版 81	包含層関連遺物 (30)	81
図版 82	包含層関連遺物 (31)	82
図版 83	包含層関連遺物 (32)	83
図版 84	包含層関連遺物 (33)	84
図版 85	包含層関連遺物 (34)	85
図版 86	包含層関連遺物 (35)	86
図版 87	包含層関連遺物 (36)	87
図版 88	包含層関連遺物 (37)	88
図版 89	包含層関連遺物 (38)	89
図版 90	包含層関連遺物 (39)	90
図版 91	包含層関連遺物 (40)	91
図版 92	包含層関連遺物 (41)	92
図版 93	包含層関連遺物 (42)	93
図版 94	包含層関連遺物 (43)	94
図版 95	包含層関連遺物 (44)	95
図版 96	包含層関連遺物 (45)	96
図版 97	包含層関連遺物 (46)	97
図版 98	包含層関連遺物 (47)	98
図版 99	包含層関連遺物 (48)	99

図版 100	包含層関連遺物 (49)	100
図版 101	包含層関連遺物 (50)	101
図版 102	包含層関連遺物 (51)	102
図版 103	包含層関連遺物 (52)	103
図版 104	包含層関連遺物 (53)	104
図版 105	包含層関連遺物 (54)	105
図版 106	包含層関連遺物 (55)	106
図版 107	包含層関連遺物 (56)	107
図版 108	包含層関連遺物 (57)	108
図版 109	包含層関連遺物 (58)	109
図版 110	包含層関連遺物 (59)	110
図版 111	包含層関連遺物 (60)	111
図版 112	包含層関連遺物 (61)	112
図版 113	包含層関連遺物 (62)	113
図版 114	包含層関連遺物 (63)	114
図版 115	包含層関連遺物 (64)	115
図版 116	包含層関連遺物 (65)	116
図版 117	包含層関連遺物 (66)	117
図版 118	包含層関連遺物 (67)	118
図版 119	包含層関連遺物 (68)	119
図版 120	包含層関連遺物 (69)	120
図版 121	包含層関連遺物 (70)	121
図版 122	包含層関連遺物 (71)	122
図版 123	包含層関連遺物 (72)	123
図版 124	包含層関連遺物 (73)	124
図版 125	包含層関連遺物 (74)	125
図版 126	包含層関連遺物 (75)	126
図版 127	包含層関連遺物 (76)	127
図版 128	包含層関連遺物 (77)	128
図版 129	包含層関連遺物 (78)	129
図版 130	包含層関連遺物 (79)	130
図版 131	包含層関連遺物 (80)	131
図版 132	包含層関連遺物 (81)	132
図版 133	包含層関連遺物 (82)	133
図版 134	包含層関連遺物 (83)	134
図版 135	包含層関連遺物 (84)	135
図版 136	包含層関連遺物 (85)	136



①土層断面 (I～IV層) ②土層断面 (V～XIV層) ③VI層遺物出土状況 (K-L-14-15区)
④VI層遺物出土状況 (K-15区) ⑤作業風景



① 1号竖穴住居状遺構核出状況 ② 1号竖穴住居状遺構，1号連穴土坑埋土堆積状況
③ 1号竖穴住居状遺構，1・2号連穴土坑完掘状況 ④ 3号竖穴住居状遺構遺物出土状況
⑤ 3号竖穴住居状遺構完掘状況 ⑥ 4号竖穴住居状遺構埋土堆積状況 ⑦ 4号竖穴住居状遺構完掘状況

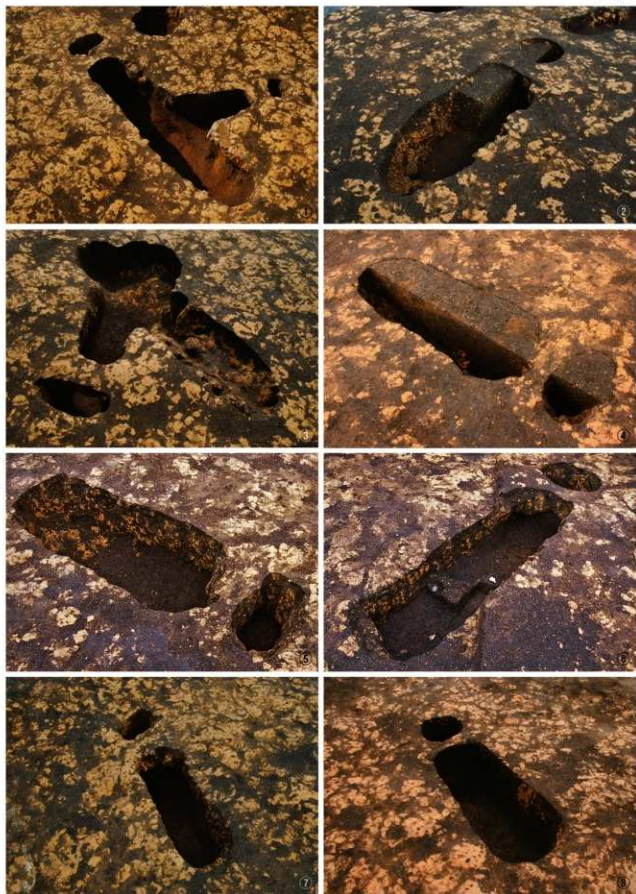


① 5号竖穴住居状遺構完掘状況 ② 6号竖穴住居状遺構検出状況 ③ 6号竖穴住居状遺構完掘状況
 ④ 7号竖穴住居状遺構埋土堆積状況 ⑤ 8号竖穴住居状遺構、3号連穴土坑、2号土坑検出状況
 ⑥ 8号竖穴住居状遺構、3号連穴土坑、2号土坑完掘状況 ⑦ 9号竖穴住居状遺構検出状況
 ⑧ 9号竖穴住居状遺構完掘状況

图版 4



① 4号连穴土坑。4·5号土坑检出状况 ② 4号连穴土坑。4·5号土坑完掘状况 ③ 5号连穴土坑半截状况
④ 6号连穴土坑检出状况 ⑤ 6号连穴土坑完掘状况 ⑥ 7号连穴土坑完掘状况 ⑦ 8号连穴土坑完掘状况
⑧ 9·10号连穴土坑半截状况



① 9·10号連穴土坑完掘狀況 ② 11号連穴土坑埋土堆積狀況 ③ 12·13号連穴土坑完掘狀況
 ④ 14号連穴土坑半掘狀況 ⑤ 14号連穴土坑完掘狀況 ⑥ 15号連穴土坑遺物出土狀況
 ⑦ 16号連穴土坑完掘狀況 ⑧ 17号連穴土坑完掘狀況



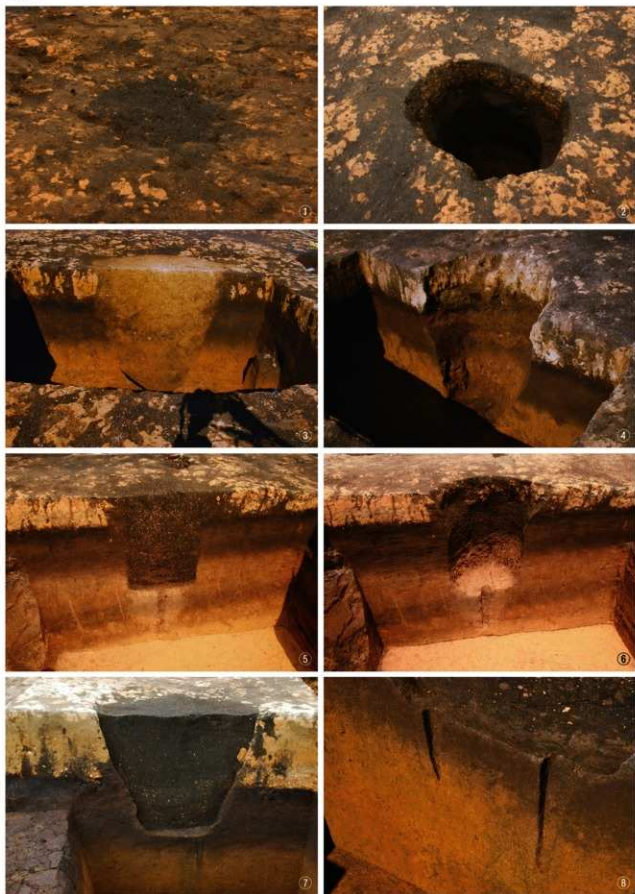
① 18号连穴土坑半截状况 ② 19号连穴土坑遗物出土状况 ③ 20号连穴土坑遗物出土状况
 ④ 20号连穴土坑完掘状况 ⑤ 21号连穴土坑完掘状况 ⑥ 21号连穴土坑半截状况
 ⑦ 22号连穴土坑完掘状况 ⑧ 23号连穴土坑完掘状况



① 24号连穴土坑埋土堆积状况
④ 27号连穴土坑完掘状况
⑦ 30号连穴土坑完掘状况

② 24号连穴土坑完掘状况
⑤ 28号连穴土坑、6-7号土坑完掘状况
⑧ 31号连穴土坑完掘状况

③ 25号连穴土坑完掘状况
⑥ 29号连穴土坑完掘状况



① 1号落とし穴検出状況 ② 1号落とし穴完掘状況 ③ 2号落とし穴埋土堆積状況 ④ 3号落とし穴完掘状況
 ⑤ 4号落とし穴埋土堆積状況 ⑥ 4号落とし穴完掘状況 ⑦ 5号落とし穴埋土堆積状況 ⑧ 5号落とし穴逆茂木