



縄文時代の遺物 13 (後期・包含層)



縄文時代の遺物 14 (後・晩期・包含層)



弥生時代の遺物 1 (遺構)



弥生時代の遺物2 (遺構)



弥生時代の遺物3（包含層）



弥生時代の遺物4 (包含層)



古墳時代の遺物 1 (遺構)

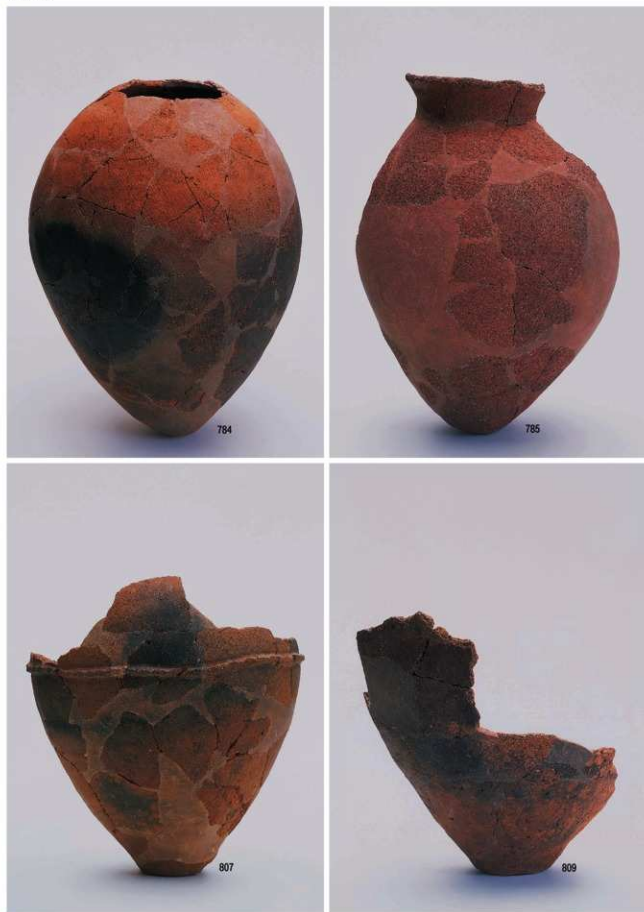


古墳時代の遺物2 (遺構)





古墳時代の遺物3 (遺構・包含層)



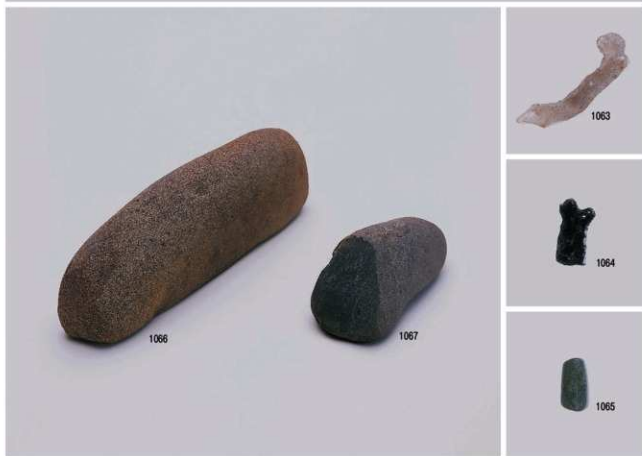
古墳時代の遺物4 (包含層)



古墳時代の遺物 5 (包含層)



古墳時代の遺物6 (包含層)



Ⅱ層出土の石器 1



II層出土の石器 2

公益財団法人 鹿児島県文化振興財団 埋蔵文化財調査センター発掘調査報告書 (20)  
東九州自動車道 (志布志 I C ~ 鹿屋串良 J C T 間) 建設に伴う埋蔵文化財発掘調査報告書

## 町田堀遺跡 2

(鹿屋市串良町)

発行年月 2018年3月  
編集・発行 鹿児島県教育委員会  
公益財団法人 鹿児島県文化振興財団 埋蔵文化財調査センター  
〒899-4318 鹿児島県霧島市国分上野原縄文の森2番1号  
TEL. 0995-70-0574 FAX 0995-70-0576  
印刷 株式会社 トライ社  
〒892-0834 鹿児島県鹿児島市南林寺町12-6  
TEL. 099-226-0815 FAX 099-225-7933





