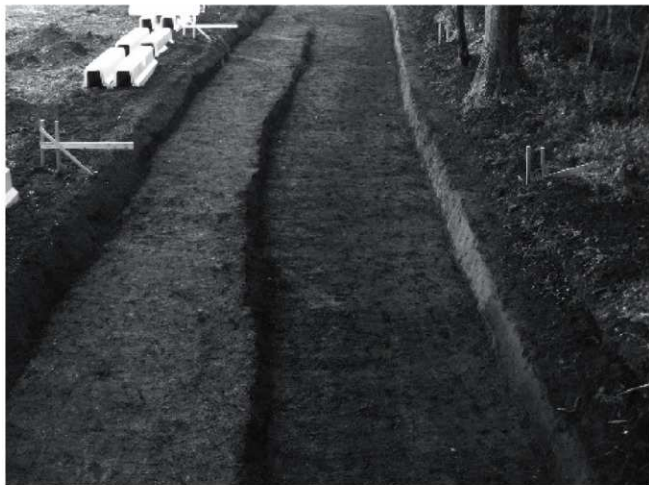


# 写真図版

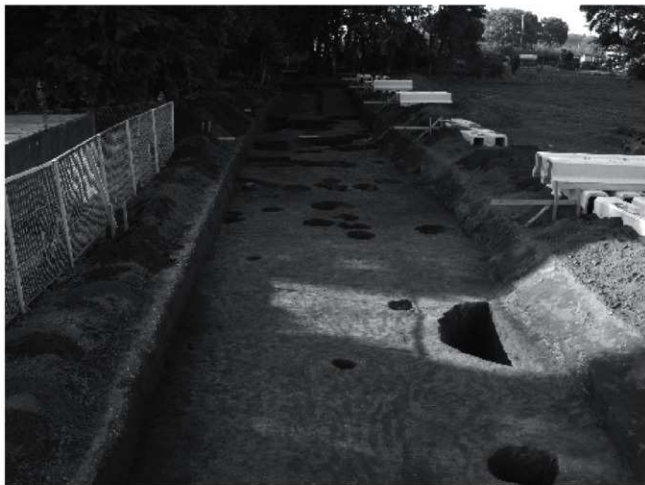




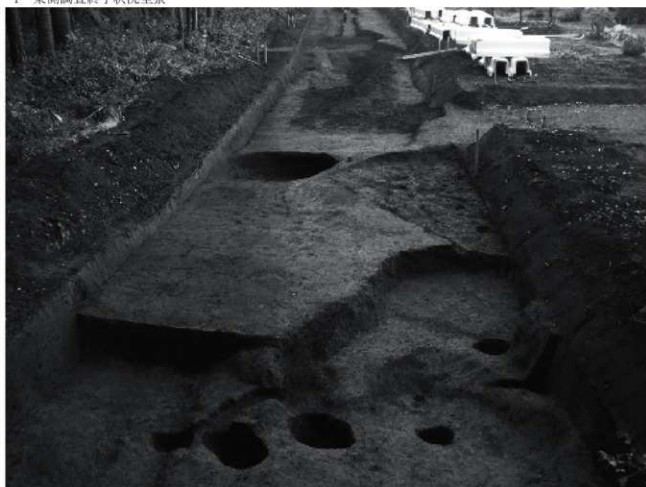
1 東側遺構確認状況1 (東から)



2 東側遺構確認状況2 (西から)



1 東側調査終了状況全景



2 中央部調査終了状況全景





1 標準堆積土層東側



2 標準堆積土層西側



3 S101完掘全景



4 同 炉セクション



5 同 炉完掘



1 SI03完掘全景



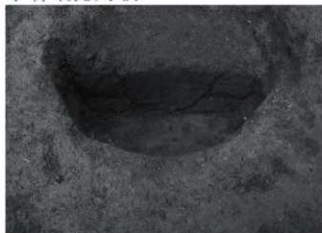
2 SI04セクション



1 同 P01セクション



2 同 P02セクション



3 同 P03セクション



4 同 P04セクション



5 同 完掘全景



1 S105完掘全景



2 同 炉セクション



3 S106 炉セクション



4 同 炉完掘



5 S107内重複SK26遺物出土状況



1 S107完掘全景



2 S108完掘全景



1 SI08セクション



2 同 北側セクション



3 同 P1セクション



4 同 炉セクション



5 SI09完掘全景





1 SK01セクション



2 同 完掘



3 SK02セクション



4 同 完掘



5 SK03セクション



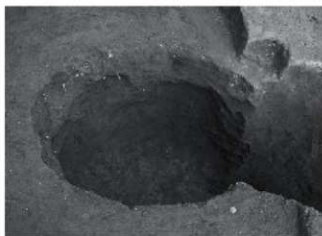
6 同 完掘



7 SK04セクション



8 同 完掘



1 SK05完掘



2 SK05・06完掘



3 SK06完掘



4 SK07・08セクション



5 SK07完掘



6 SK08完掘



7 SK09セクション



9 SK09完掘





1 SK10完掘



2 SK11遺物出土状況



3 同 近景



4 同 完掘



5 SK12セクション



6 同 完掘



7 SK13セクション



8 SK13完掘



1 SK14セクション



2 同 完掘



3 SK15完掘



4 SK16セクション



5 同 完掘



6 SK18セクション



7 SK19完掘



8 SK20ピットセクション



1 SK21セクション



2 同 完掘



3 SK22セクション



4 同 遺物出土状況



5 SK23完掘



6 SK24完掘



7 SK25セクション



8 同 遺物出土状況



1 SK25近景



2 同 完掘



3 SK26遺物出土状況



4 同 完掘



1 P01セクション



2 P02セクション



3 P03セクション



4 P04セクション



5 P05セクション



6 P06セクション



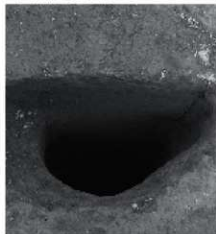
7 P07セクション



8 P08セクション



9 P09セクション



10 P10セクション



11 P11セクション



12 P12セクション



1 P13セクション



2 P14セクション



3 P15セクション



4 P16・17セクション



5 P19セクション



6 P20Aセクション



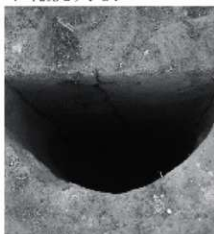
7 P20Bセクション



8 P20Cセクション



9 P21Aセクション



10 P21Bセクション

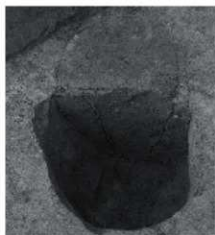


11 P22Aセクション



12 P22Bセクション

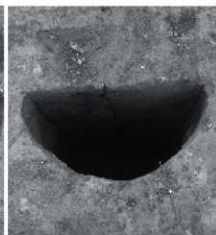




1 P23セクション



2 P25セクション



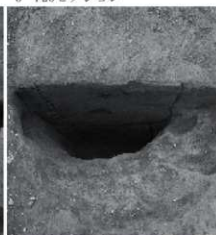
3 P26セクション



4 P28セクション



5 P29セクション



6 P30セクション



7 P32セクション



8 SD01Aセクション



9 SD01Bセクション



10 SD01完掘



11 SF01Bセクション



12 同 Cセクション



1 表土除去状況



2 標準堆積土層



3 確認状況1 (北から)



4 確認状況2 (南から)



5 調査終了状況 (南から)





1 SI01全景



2 同 セクション



3 同 遺物出土状況全景



4 同 遺物出土状況1



5 同 遺物出土状況2



1 SI01 P01セクション



2 同 P02セクション



3 SK01遺物出土状況



4 同 完掘



5 SK02セクション



6 同 完掘



7 SD01セクション



8 同 完掘



1 遺構確認状況 (東から)



2 標準堆積土層 (北から)



3 全景1 (西から)



4 全景2



5 東側端部全景



1 調査終了状況全景 (東から)



2 遺構確認状況 (中央から東)



1 調査終了状況全景（西から）



2 完掘全景（中央から東）





1 SI01完掘全景



2 同 遺物出土状況



3 同 炉セクション



4 同 完掘



5 同 P01セクション



1 SI02完掘全景



2 同 東セクション



3 同 南北セクション



4 同 遺物出土状況



5 同 炉完掘



1 SI02遺物出土状況近景1



2 同 遺物出土状況近景2



3 同 遺物出土状況近景3



4 同 遺物出土状況近景4

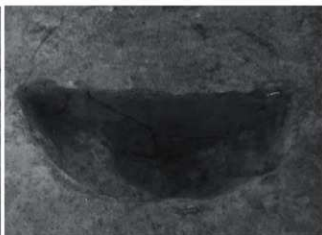


5 SI03完掘全景





1 SI03炉セクション (南から)



2 同 P05セクション



3 SI04全景



4 同 遺物出土状況近景



5 同 セクション



1 S107完掘全景 (西から)



2 同 セクション



3 同 遺物出土状況近景



4 同 炉 (西から)



5 同 炉 (南から)



1 S105・06・17完掘全景



2 S110完掘全景



1 SI10セクション



2 同 完掘



3 SI12完掘全景



4 同 炉 (北から)



5 SI13・15セクション



1 S113完掘全景



2 S114完掘全景



1 SI16完掘全景



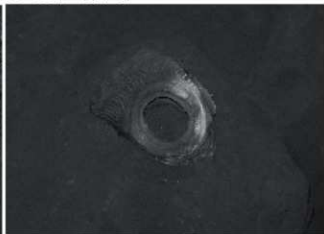
2 SI14・15セクション



3 SI17炉(東から)



4 同 遺物出土状況1(西から)



5 同 遺物出土状況2(北から)





1 SK01完掘



2 同 セクション (北から)



3 同 セクション (西から)



4 SK01セクション (北から)



5 SK02セクション (北から)



6 SK03完掘 (南から)



7 SK05セクション完掘



8 SK05・57完掘



1 SK06遺物出土状況



2 同 遺物出土状況近景



3 SK07セクション (南から)



4 同 完掘 (南から)



5 SK08完掘 (南から)



6 SK10完掘 (南から)



7 SK11セクション



8 同 完掘 (南から)





1 SK12完掘 (南から)



2 SK14完掘 (南から)



3 同 遺物出土状況 (南から)



4 SK18・19完掘 (南から)



5 SK18・79完掘 (西から)



6 SK19セクション (南から)



7 同 完掘 (南から)



8 SK21・22完掘 (西から)



1 SK21完掘 (南から)



2 SK23セクション (東から)



3 SK24完掘 (北から)



4 SK25完掘 (東から)



5 SK26セクション (北から)



6 同 完掘 (南から)



7 SK30セクション (北から)



8 SK31完掘 (東から)



1 SK34完掘 (北から)



2 SK36完掘 (南から)



3 SK37・79完掘 (南から)



4 SK38セクション・完掘 (北から)



5 SK39完掘 (北から)



6 SK40・45完掘 (北から)



7 SK40遺物出土状況 (北から)



8 同 遺物出土状況近景 (北から)



1 SK41完掘 (北から)



2 SK42完掘 (西から)



3 SK44セクション (南から)



4 同 完掘 (南から)



5 SK47完掘 (北から)



6 SK48セクション (西から)



7 同 遺物出土状況 (東から)



8 同 完掘 (西から)



1 SK50セクション (北から)



2 同 完掘 (北から)



3 SK51セクション (南から)



4 同 完掘 (西から)



5 SK53セクション (北から)



6 SK54セクション (南から)



7 同 完掘 (北から)



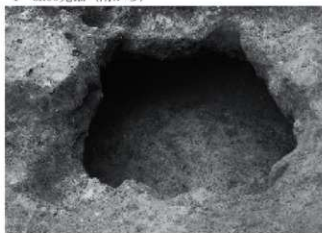
8 SK55セクション (北から)



1 SK55完掘 (南から)



2 SK57完掘 (南から)



3 SK58完掘 (西から)



4 同 完掘 (南から)



5 SK60セクション (北から)



6 同 完掘 (東から)



7 SK61セクション (北から)

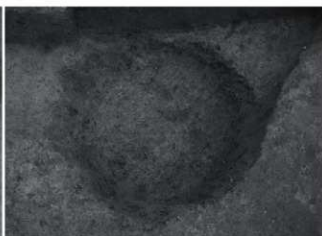


8 同 完掘 (西から)

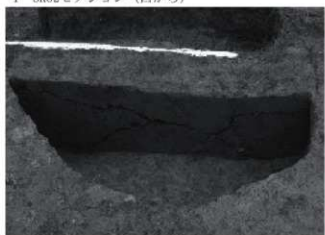




1 SK62セクション (西から)



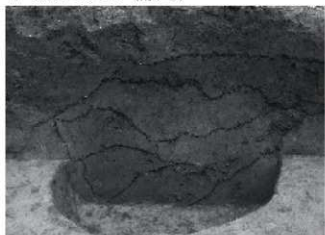
2 同 完掘 (南から)



3 SK63セクション (南から)



4 同 完掘 (東から)



5 SK64セクション (南から)



6 SK65完掘 (南から)



7 SK66遺物出土状況 (東から)



8 同 完掘 (南から)



1 SK67セクション (北から)



2 同 完掘 (西から)



3 SK68遺物出土状況 (北から)



4 同 完掘 (西から)



5 同 遺物近景1 (北から)



6 同 遺物近景2 (北から)



7 SK69完掘 (北から)



8 SK70完掘 (北から)



1 SK71完掘 (西から)



2 SK73セクション・完掘 (北から)



3 SK74完掘 (西から)



4 SK75完掘 (北から)



5 SK77完掘 (西から)



6 SK78セクション (北から)



7 同 遺物出土状況 (北から)



8 同 遺物出土状況近景 (北から)



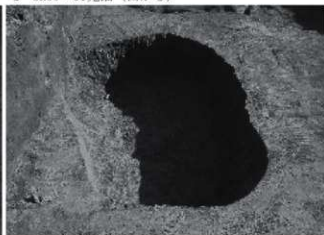
1 SK78完掘 (南から)



2 SK80・81完掘 (西から)



3 SK81遺物出土状況 (北から)



4 SK84完掘 (西から)



5 SK85完掘 (東から)



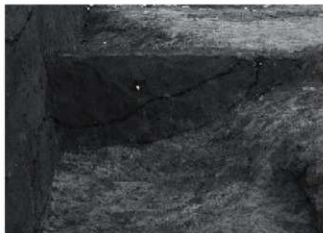
6 SK87完掘 (東から)



7 SK76・SI10セクション・完掘 (南から)



8 SD01Aセクション (西から)



1 SD01Bセクション (東から)



2 同 完掘 (北から)



3 A4・B4グリッド柱穴群1 (東から)



4 同 グリッド柱穴群2 (東から)



5 P01K完掘 (南から)



6 P13遺物出土状況 (北から)



7 表土掘削状況1



8 表土掘削状況2



1 確認全景1 (西から)



2 確認全景2 (東から)



3 標準堆積土層



4 S101セクション (北から)



5 同 完掘全景 (西から)





1 SI01セクション (西から)



2 同 炉セクション (南から)



3 同 完掘 (西から)



4 SK01完掘



5 SK02セクション・完掘 (北から)



6 SD01セクション1 (東から)



7 同 セクション2 (東から)



8 同 セクション3 (西から)



1 調査終了状況全景1 (西から)



2 調査終了状況全景2 (東から)



1 遺構確認状況1 (東から)



2 遺構確認状況2 (西から)



1 S101完掘全景（北から）



2 同 炉



3 同 炉完掘



4 S103セクション（東から）



5 同 確認状況（東から）



1 S102完掘全景（東から）



2 S103完掘全景（東から）



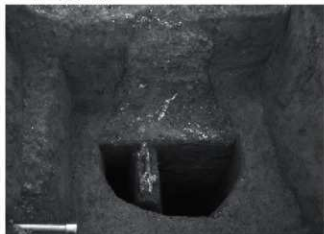
1 SI03・05遺物出土状況（東から）



2 SI04セクション（東から）



3 同 完掘全景



4 SK03（井戸）獣骨出土状況（西から）



5 同 完掘（東から）





1 SK03 下層セクション (東から)



2 SK04セクション (西から)



3 同 遺物出土状況



4 SK05セクション (東から)



5 SK06セクション (東から)



6 SK08セクション (東から)



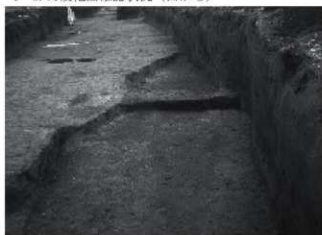
7 SK09セクション (西から)



8 SK10セクション (西から)



1 SF01硬化面確認状況 (西から)



2 同 セクション1 (東から)



3 同 セクション2 (東から)



4 同 セクション3 (北から)



5 同 遺物出土状況



1 SF01硬化面確認状況（東から）



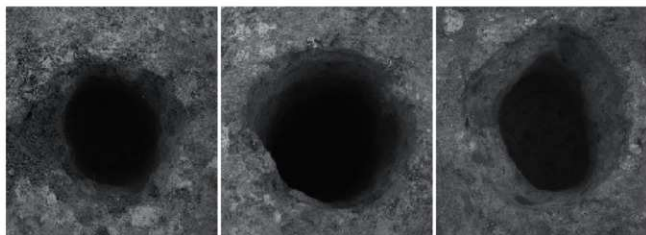
2 同 完掘状況（西から）



1 SF01掘り方完掘状況 (西から)



2 同 セクション



1 P01完掘

2 P02完掘

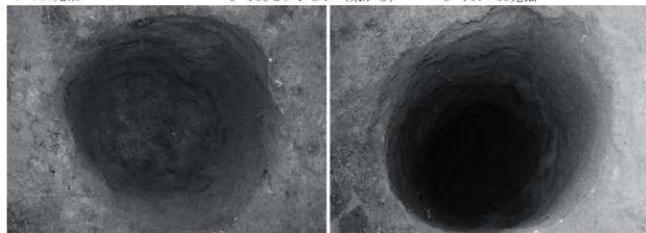
3 P03完掘



4 P05完掘

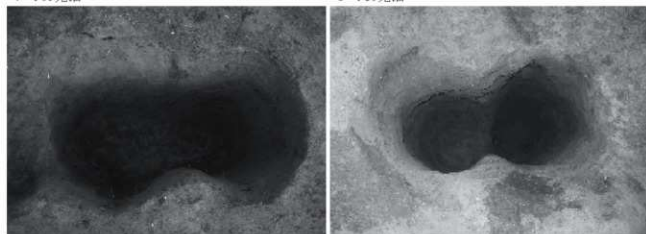
5 P06セクション (東から)

6 P07・08完掘



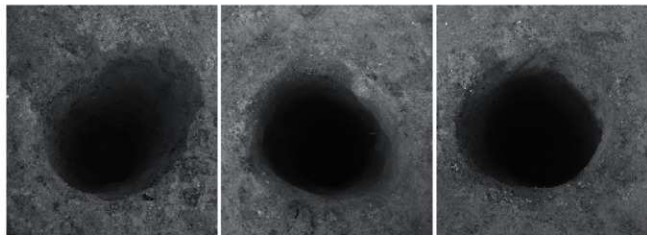
7 P09完掘

8 P10完掘



9 P11・12完掘

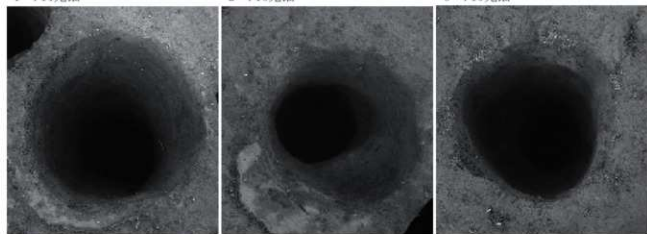
10 P13完掘



1 P14完掘

2 P15完掘

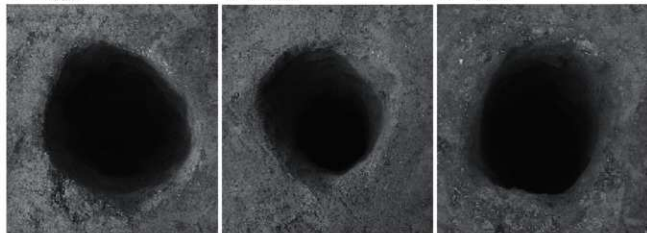
3 P16完掘



4 P17完掘

5 P18完掘

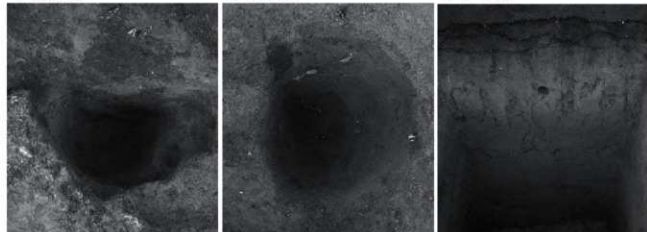
6 P19完掘



7 P20完掘

8 P21完掘

9 P22完掘



10 P23完掘

11 P24完掘

12 標準堆積土層





1 完掘全景1 (東から)



2 同 完掘全景2 (西から)



1 確認状況全景（東から）



2 標準堆積土層



1 調査終了状況全景（東から）



2 SD01完掘（東から）



3 同 セクション1（北から）



4 同 セクション2（南から）



5 表土掘削状況（西から）



1 確認状況全景1（西から）



2 確認状況全景2（東から）



1 確認状況全景3 (北から)



2 確認状況全景4 (南から)



3 S101完掘全景 (西から)



4 同 セクション1 (東から)



5 同 セクション2 (北から)



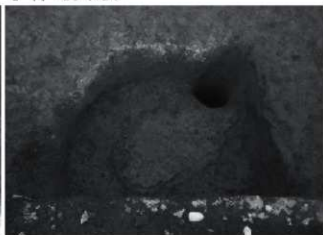
1 SK01完掘 (南から)



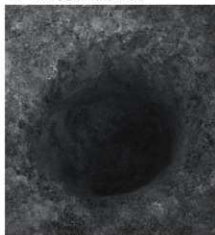
2 同 セクション



3 SK02完掘 (南から)



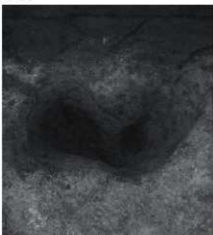
4 SK03完掘 (南から)



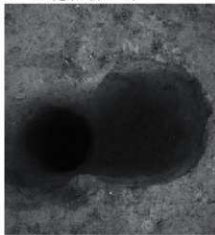
5 P04完掘 (東から)



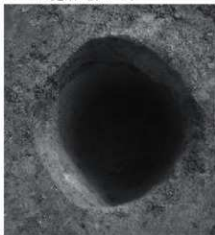
6 P05完掘 (東から)



7 P24完掘 (北から)



8 P27・28完掘 (東から)



9 P29完掘 (東から)



10 P30完掘 (東から)





1 P35・36完掘（東から）



2 P37B完掘（東から）



3 P37完掘（東から）



4 P38完掘（南から）



5 P39完掘（南から）



6 P40完掘（南から）



7 P40B完掘（南から）



8 P41完掘（北から）



9 調査状況



1 確認状況全景1 (北から)



2 確認状況全景2 (南から)



1 完掘状況十字部分1 (西から)



2 完掘状況十字部分2 (南から)



3 完掘状況十字部分3 (北から)



4 完掘状況十字部分4 (南から)



5 標準堆積土層



1 S102完掘全景 (南から)



2 同 セクション (東から)



3 同 炉



4 SK01確認状況 (西から)



5 同 遺物出土状況 (南から)



1 SK01完掘 (西から)



2 SK02セクション (北から)



3 同 完掘 (西から)



4 SK03セクション (南から)



5 SK03・07完掘



6 SK04セクション (南から)



7 同 遺物出土状況近景



8 同 完掘



1 SK05セクション (南から)



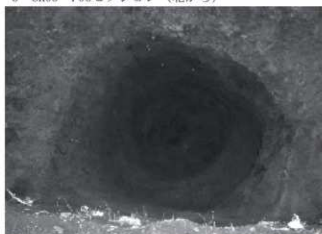
2 同 完掘 (南から)



3 SK06・P06セクション (北から)



4 同 完掘 (南から)



5 SK07完掘 (東から)



6 SK08セクション (東から)



7 同 完掘 (東から)



8 SK09セクション (西から)





1 SK09完掘（東から）



2 SK10遺物出土状況（東から）



3 同 全景



4 SK11完掘（西から）



5 P01完掘（東から）



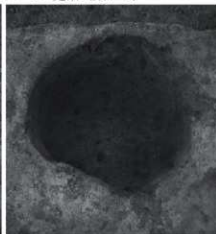
6 P02完掘（東から）



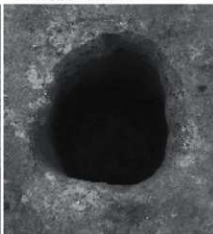
7 P03完掘（東から）



8 P08・09完掘（北から）



9 P11完掘（東から）



10 P12完掘（東から）



1 P13完掘 (西から)



2 同 P14完掘 (南から)



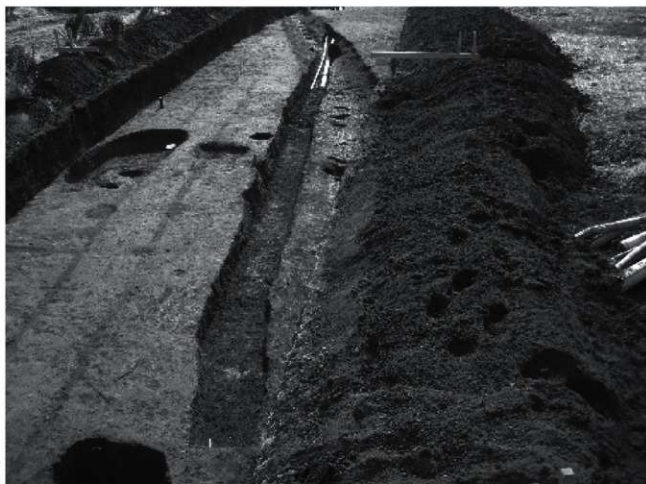
3 SD02セクション1 (西から)



4 同 セクション2 (東から)



5 同 完掘全景 (南から)



1 SF01完掘全景 (東から)



2 同 セクション1 (南から)



3 同 セクション2 (北から)



4 同 硬化面 (南から)



5 同 完掘 (南から)



1-SI1-1



1-SI1-2



1-SI1-3

SI01 出土遺物



1-SI2-1



1-SI2-2

SI02 出土遺物



1-SI4-1



1-SI4-2



1-SI4-3



1-SI4-4



1-SI4-5



1-SI4-6



1-SI4-8



1-SI4-9



1-SI4-7



1-SI4-10



1-SI4-11



1-SI4-12



1-SI4-13



1-SI4-14



1-SI4-16



1-SI4-15



SI04 出土遺物



1-SI5-1

SI05 出土遺物



1-SI7-1

SI07 出土遺物



SI08 出土遺物



SK03 出土遺物



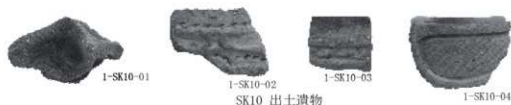
SK04 出土遺物

SK05 出土遺物



SK06 出土遺物

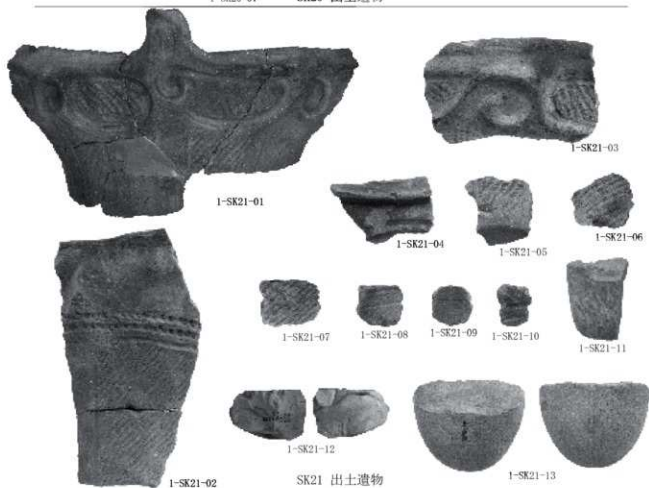
SK09 出土遺物



SK10 出土遺物



SK11 出土遺物







SK22 出土遺物



1-SK25-01



1-SK25-02



1-SK25-03



1-SK25-04



1-SK25-05

SK25 出土遺物



1-SK25-06



1-SK25-07



1-SK25-08



1-SK25-09



1-SK25-10



1-SK25-12



1-SK25-11



1-SK26-01

SK26 出土遺物 (1)



1-SK26-02



1-SK26-03

## SK26 出土遺物 (2)



1-P12-01



1-P20-01



1-P21-01



1-P21-02



1-P31-01



1-A6-01



1-A13-01



1-A13-02



1-S122-01



1-S122-02



1-S122-03



1-B12-01



1-B12-02



1-B12-03



1-B12-04



1-B12-05



1-B12-06



1-B12-07



1-B12-08



1-B12-09



1-B12-10



1-B12-11



1-B12-12



1-B12-13



1-B12-14



1-B12-15



1-B12-16



1-B12-17



1-B12-18



1-B12-19

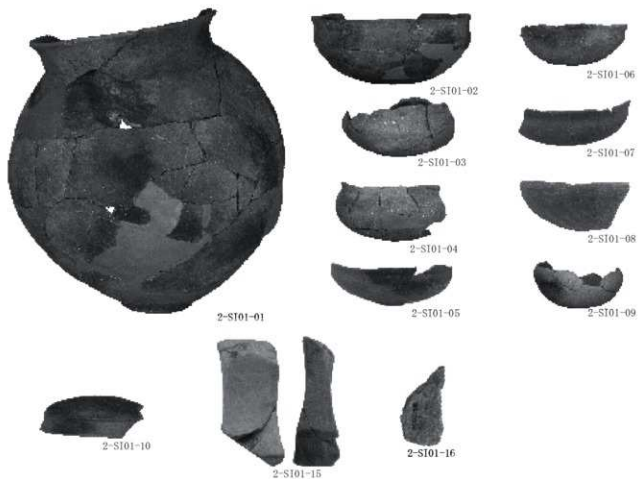


1-遺構外-01



1-一括-01

## 1区ピットおよび遺構外出土遺物



SI01 出土遺物

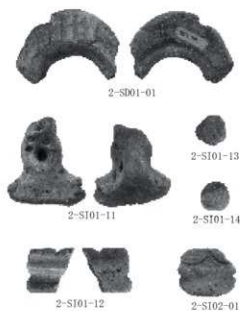


SK01 出土遺物 (1)



2-SK01-04

SK01 出土遺物 (2)



2-S01-01

2-S101-13

2-S101-11

2-S101-14

2-S101-12

2-S102-01

2区遺構外出土遺物



3-S101-01

3-S101-05

3-S101-02

3-S101-06

3-S101-03

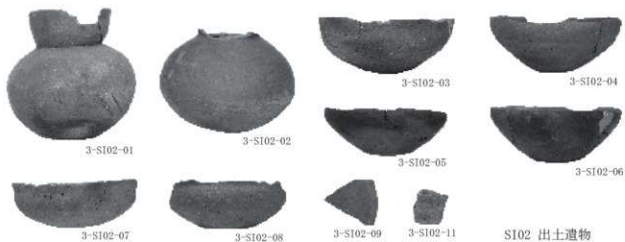
3-S101-04

3-S101-07

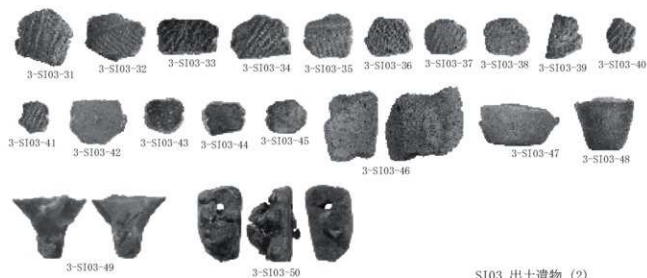


3-S101-08

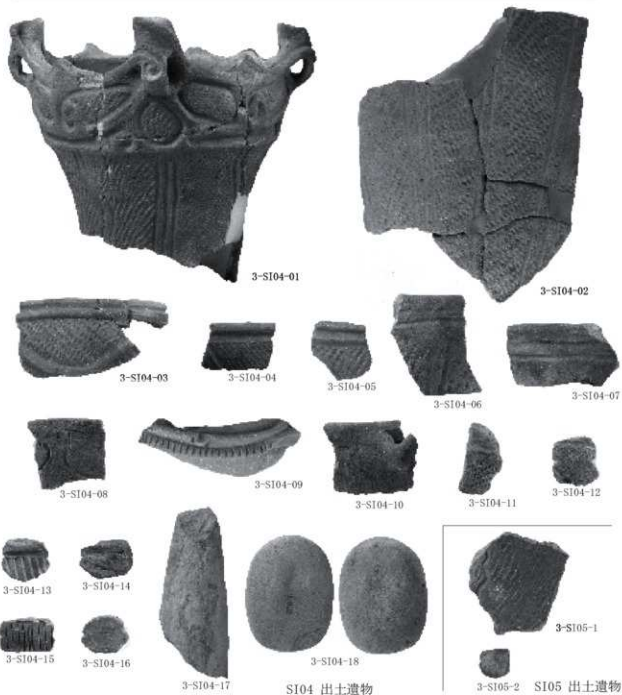
SI01 出土遺物



SI03 出土遺物 (1)



SI03 出土遺物 (2)



SI04 出土遺物

SI05 出土遺物





3-SI07-1



3-SI07-5

3-SI07-6

3-SI07-3



3-SI07-2

SI07 出土遺物



3-SI10-1

SI10 出土遺物

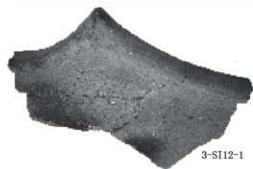


3-SI14-1



3-SI14-2

SI14 出土遺物



3-SI12-1



3-SI12-2

SI12 出土遺物



3-SI15-1



3-SI15-2



3-SI15-3



3-SI15-4



3-SI15-6



3-SI15-7



3-SI15-8



3-SI15-5

SI15 出土遺物



SI16 出土遺物



3-SI17-04



3-SI17-05



3-SI17-06



3-SI17-08



3-SI17-09



3-SI17-10



3-SI17-11

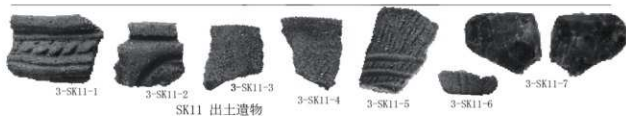
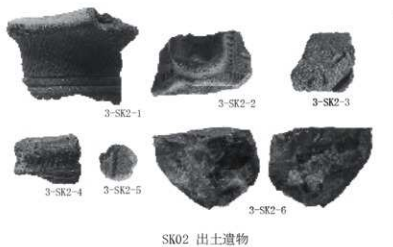


3-SI17-02



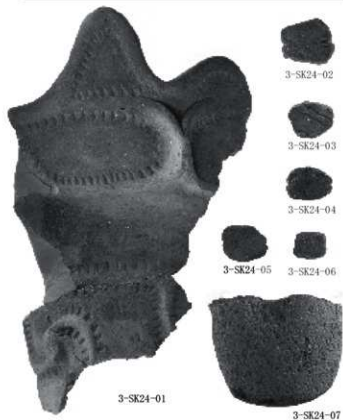
3-SI17-07

SI17 出土遺物





SK19 出土遺物



SK24 出土遺物



SK26 出土遺物 (1)



3-SK26-02



3-SK26-03

SK26 出土遺物 (2)



3-SK31-01

3-SK31-02

SK31 出土遺物



3-SK34・76-01



3-SK34・76-02



3-SK34・76-03



3-SK34・76-04

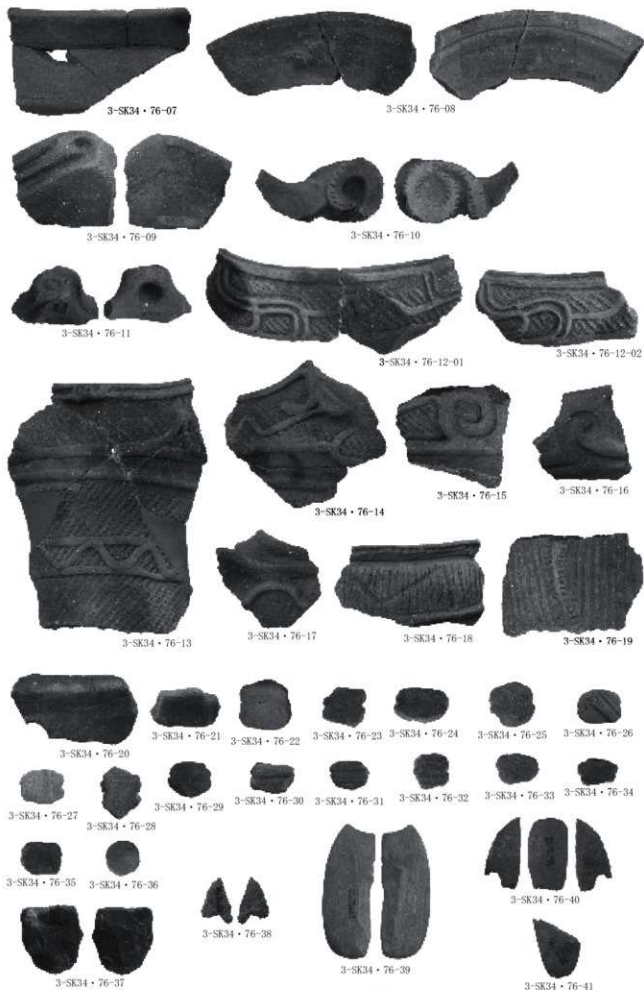


3-SK34・76-05



3-SK34・76-06

SK34・76 出土遺物 (1)



SK34・76 出土遺物 (2)





3-SK34・76-42  
SK34・76 出土遺物 (3)



3-SK35-05



3-SK35-01



3-SK35-02



3-SK35-03



3-SK35-04



3-SK35-06



3-SK35-07



3-SK35-08

SK35 出土遺物



3-SK37・79-01



3-SK37・79-02



3-SK37・79-03



3-SK37・79-04



3-SK37・79-05



3-SK37・79-06



3-SK37・79-07



3-SK37・79-08



3-SK37・79-09

SK37・79 出土遺物



3-SK39-01



3-SK39-02



3-SK39-03



3-SK39-04



3-SK39-05



3-SK39-06

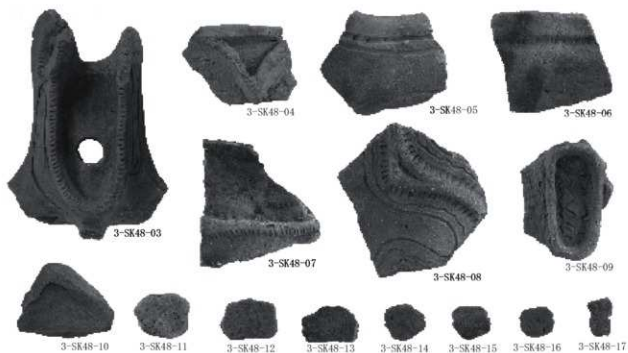


3-SK39-07

SK39 出土遺物



SK48 出土遺物 (1)



SK48 出土遺物 (2)



SK50 出土遺物

SK56 出土遺物



3-SK57-01

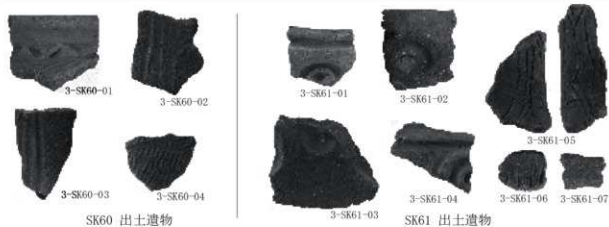


3-SK57-02

SK57 出土遺物



SK58 出土遺物



SK60 出土遺物

SK61 出土遺物



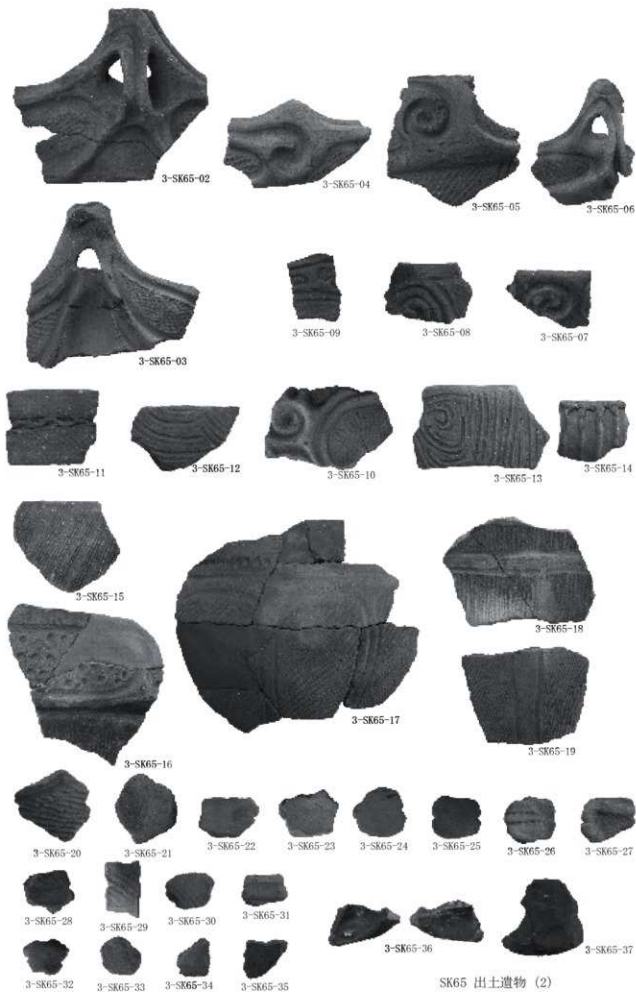
SK63 出土遺物



SK64 出土遺物



SK65 出土遺物 (1)





3-SK66-01



3-SK66-03



3-SK66-04



3-SK66-05



3-SK66-06



3-SK66-02



3-SK66-07



3-SK66-08



3-SK66-09



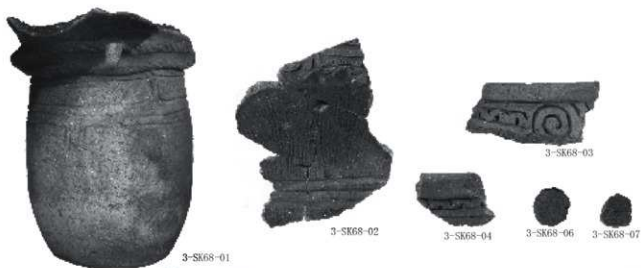
3-SK66-10



3-SK66-11

SK66 出土遺物

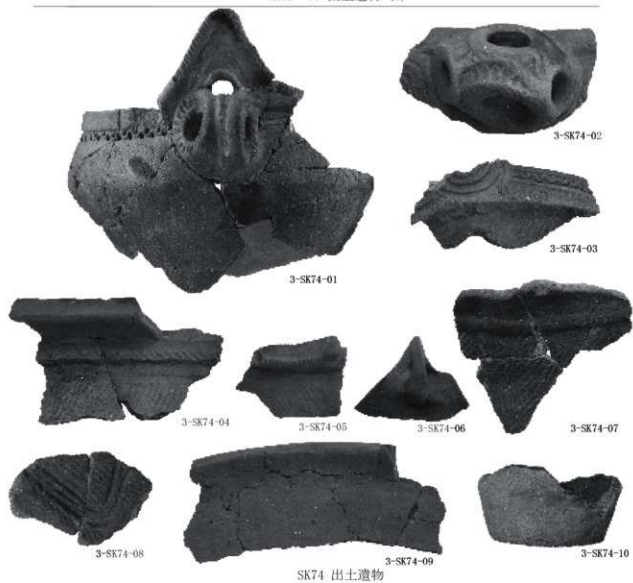


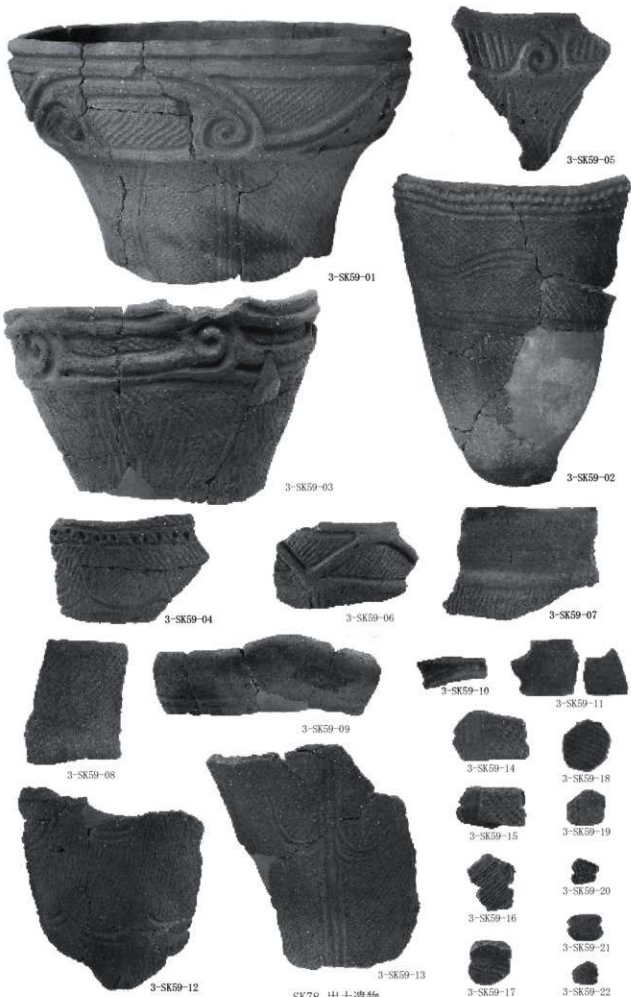


SK68 出土遺物



SK69・70 出土遺物 (1)



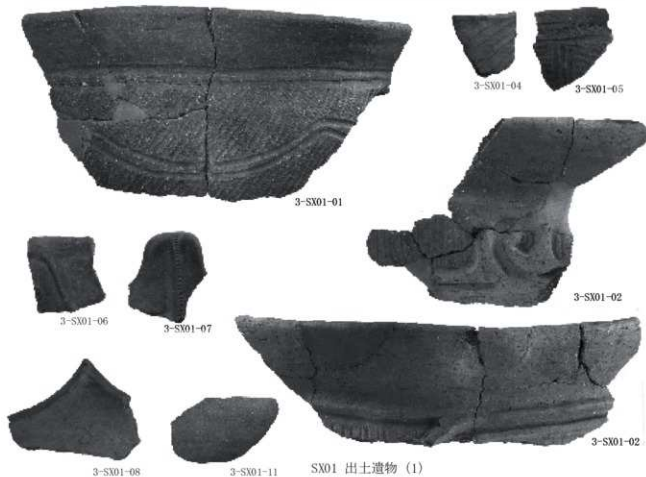




SK85 出土遺物



SK86 出土遺物





3-SX01-03



3-P13-01



3-SX01-09

3-SX01-10

SX01 出土遺物 (2)



3-P15-01



3-P11-01

3-P11-02

3-P14-01



3-P19-02



3-P14-02

3-P15-02

3-P15-03

3-P17-01

3-P19-01



3-P19-03

3区ビット出土遺物



3-SD01-01



3-SD01-02



3-SD01-03

SD01 出土遺物

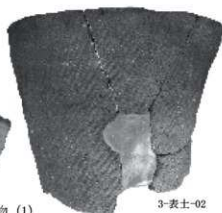


3-B15-01



3-表土-01

3区遺構外出土遺物 (1)



3-表土-02



3区遺構外出土遺物 (2)



SI01 出土遺物

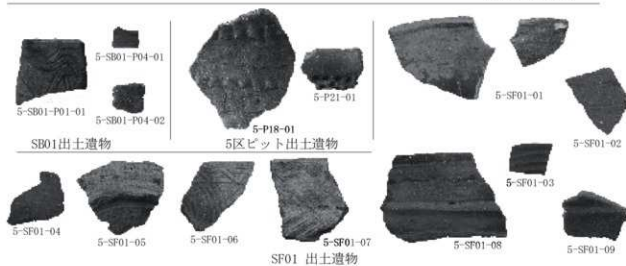
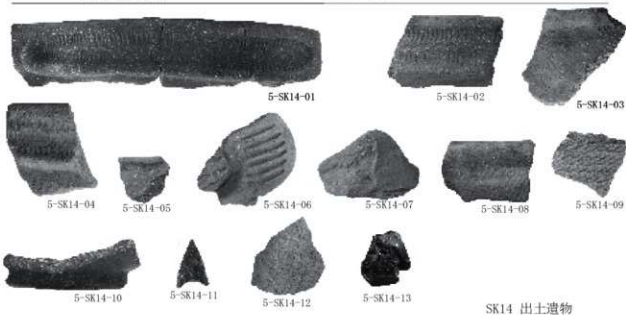
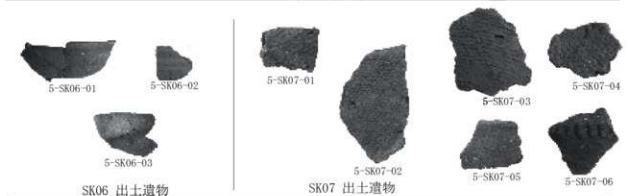


SD01 出土遺物



4区遺構外出土遺物



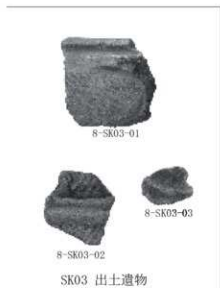






8-SK04-01

8-SK04-03



8-SK03-01

8-SK03-03

8-SK03-02

SK03 出土遺物



SK04 出土遺物 (1)

8-SK04-02



8-SK04-04



8-SK04-05



8-SK04-06



8-SK04-07



8-SK04-08

## SK04 出土遺物 (2)



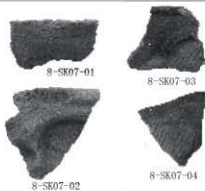
8-SK05-01

8-SK05-02

8-SK05-03

8-SK05-04

## SK05 出土遺物



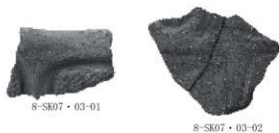
8-SK07-01

8-SK07-03

8-SK07-02

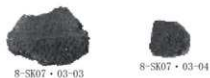
8-SK07-04

## SK07 出土遺物



8-SK07・03-01

8-SK07・03-02



8-SK07・03-03

8-SK07・03-04

## SK07・03 出土遺物



SK08・09 出土遺物



SK11 出土遺物



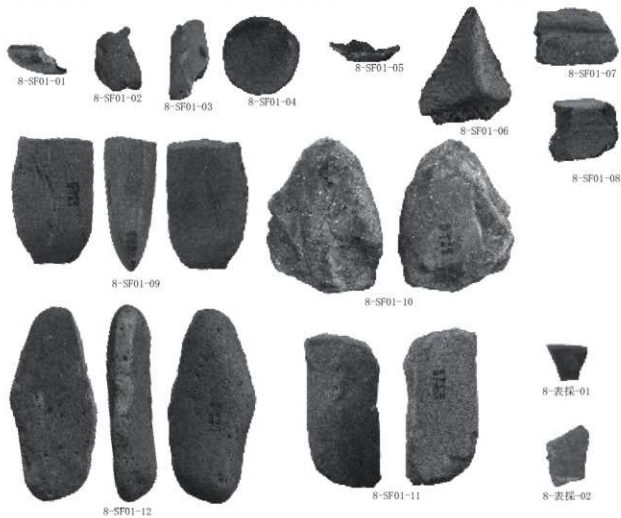
8-SK10-01



8区ピット出土遺物



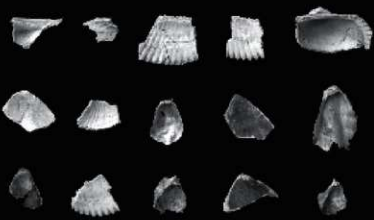
SD02 出土遺物



SF01 出土遺物



10 15 20 25 6



10 15 20 25 6

SK01 出土具



## 抄 録

|                                      |  |             |                |                           |                    |                           |                                       |                                  |
|--------------------------------------|--|-------------|----------------|---------------------------|--------------------|---------------------------|---------------------------------------|----------------------------------|
| ふりがな                                 | あかみどういせき (にしちく)  |             |                |                           |                    |                           |                                       |                                  |
| 書名                                   | 赤弥堂遺跡 (西地区)  |             |                |                           |                    |                           |                                       |                                  |
| 副書名                                  | 県営畑地帯総合整備事業 (担い手支援型) 坂田地区埋蔵文化財発掘調査報告書                      |             |                |                           |                    |                           |                                       |                                  |
| 巻次                                   |  |             |                |                           |                    |                           |                                       |                                  |
| シリーズ名                                |  |             |                |                           |                    |                           |                                       |                                  |
| シリーズ番号                               |  |             |                |                           |                    |                           |                                       |                                  |
| 編著者名                                 | 大賀 健 長谷川秀久 大越直樹 黒澤春彦 関口 満                                  |             |                |                           |                    |                           |                                       |                                  |
| 編集機関                                 | 有限会社勾玉工房 Mogi  |             |                |                           |                    |                           |                                       |                                  |
| 所在地                                  | 〒 286-0211 千葉県富里市久能 238-100 Tel. 0476(92)0658              |             |                |                           |                    |                           |                                       |                                  |
| 編集機関                                 | 土浦市教育委員会   |             |                |                           |                    |                           |                                       |                                  |
| 発行年月日                                | 2011年3月10日   |             |                |                           |                    |                           |                                       |                                  |
| ふりがな                                 | ふりがな   | コード         |                | 北緯                        | 東経                 | 調査期間                      | 調査面積                                  | 調査原因                             |
| 所収遺跡名                                | 所在地  | 市町村         | 遺跡番号           |                           |                    |                           |                                       |                                  |
| あかみどういせき<br>赤弥堂遺跡<br>(にしちく)<br>(西地区) | いばらぎけんつちうらし<br>茨城県土浦市<br>しもきかた<br>下坂田 1173<br>ばんちほか<br>番地外 | 08465       | 003            | 36°<br>06'<br>30"         | 140°<br>10'<br>22" | 20091008<br>}<br>20100131 | 3,600 m <sup>2</sup>                  | 県営畑地帯<br>総合整備事<br>業 (担い手<br>支援型) |
| 所収遺跡名                                | 種別   | 主な時代        | 主な遺構           | 主な遺物                      |                    |                           | 特記事項                                  |                                  |
| 赤弥堂遺跡<br>(西地区)                       | 集落   | 縄文時代        | 住居跡<br>土坑 (貝塚) | 縄文土器・石器・土偶<br>台型土器・琥珀大珠 他 |                    |                           | 台形土器<br>の内面に<br>絵画が描<br>かれたも<br>のが出土。 |                                  |
|                                      | 集落   | 古墳時代        | 住居跡            | 土師器・須恵器                   |                    |                           |                                       |                                  |
|                                      | 集落   | 奈良・平安<br>時代 | 住居跡<br>土坑      | 土師器・須恵器                   |                    |                           |                                       |                                  |
|                                      | 包蔵地  | 中世          | 溝・道            | 瓷器・青磁・かわらけ                |                    |                           |                                       |                                  |

|                            |
|----------------------------|
| 土浦市                        |
| <b>赤弥堂遺跡 (西地区)</b>         |
| 県営畑地帯総合整備事業 (担い手支援型)       |
| 坂田地区 埋蔵文化財発掘調査報告書          |
| 発行 2011 (平成 23) 年 3 月 10 日 |
| 発行 土浦市教育委員会                |
| 〒300-4115 茨城県土浦市藤沢975番地    |
| TEL 029(826)1111 (代表)      |
| 編集 有限会社勾玉工房 Mogi           |
| 〒286-0203 千葉県富里市久能238-100  |
| TEL 0476(92)0658           |
| 印刷 株式会社 エイティ               |
| 〒289-1115 千葉県八街市八街12211    |
| TEL 043(444)2024           |

