

## 图版



図版 1-1 VI区遠景



図版 1-2 VI区竪穴住居群



図版 1-3 VI区南壁



図版 1-4 VI区調査風景



図版 2-1 SB3 遺物出土状況



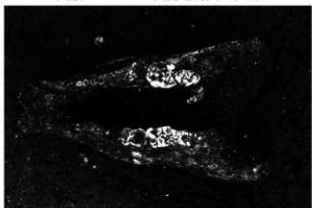
図版 2-2 SB3 遺物出土状況



図版 2-3 SB3 西側遺物出土状況



図版 2-4 SB3 西側遺物出土状況



図版 2-5 SB4 出土イノシシ骨



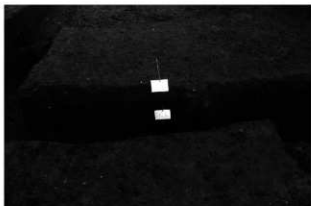
図版 3-1 SB4 遺物出土状況 (東から)



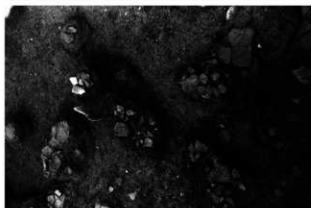
図版 3-2 SB4 遺物出土状況 (西から)



图版 4-1 SB4 大型壺出土狀況



图版 4-2 SB4 床層



图版 4-3 SB4 遺物出土狀況



图版 4-4 SB4 遺物出土狀況



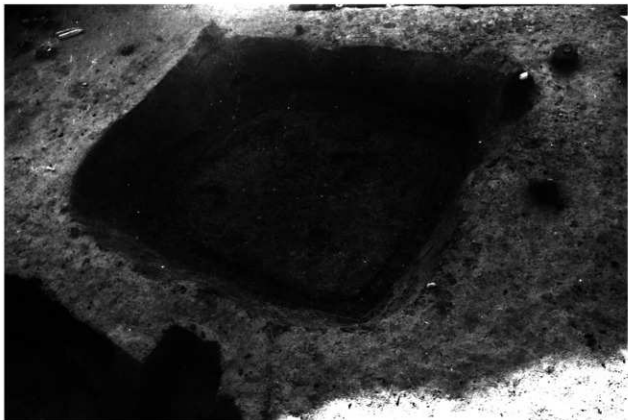
图版 4-5 SB4 完掘



図版 5-1 SB5 遺物出土状況



図版 5-2 SB5 遺物出土状況



図版 6-1 SB5 完掘



図版 6-2 SB6 遺物出土状況



図版 7-1 SB6 遺物出土状況



図版 7-2 SB7 遺物出土状況



図版 7-3 SB7 遺物出土状況



図版 7-4 SB7 土器埋設炉検出



図版 7-5 SB7 土器埋設炉





図版 8-1 SB7



図版 8-2 SB7 完掘



図版 8-3 SB7 埋設土器撤去後



図版 8-4 SB10 断面



図版 8-5 SB13 検出面



图版 9-1 SB13 遺物出土狀況



图版 9-2 SB13 完掘



图版 9-3 SB14 遺物出土狀況



图版 9-4 SB15・16 検出面



图版 9-5 SB14・15・16 完掘



図版 10-1 SB17 遺物出土状況



図版 10-2 SB18 検出面



図版 11-1 VII区西から



図版 11-2 VII区南から



图版 12-1 沟 2



图版 12-2 沟状遗构



図版 13-1 第10層出土遺物



図版 13-2 SB3出土遺物 1



図版 13-3 SB3出土遺物 2



図版 13-4 SB4出土遺物 1



図版 13-5 SB4出土遺物 2



図版 13-6 SB4出土遺物 3



図版 13-7 SB4出土遺物 4



図版 13-8 SB4出土遺物 5



図版 14-1 SB4 出土遺物 6



図版 14-2 SB4 出土遺物 7



図版 14-3 SB4 出土遺物 8



図版 14-4 SB4 出土遺物 9



図版 14-5 SB4 出土遺物 10



図版 15-1 SB4 出土遺物 11



図版 15-4 SB4 出土遺物 12





図版 16-1 SB4出土遺物 13



図版 16-2 SB4出土遺物 14



図版 16-3 SB4出土遺物 15



図版 16-4 SB4出土遺物 16



図版 16-5 SB4出土遺物 17



图版 17-1 SB5 出土遺物 1



图版 17-2 SB5 出土遺物 2



图版 17-3 SB6 出土遺物 1



图版 17-4 SB6 出土遺物 2



图版 17-5 SB6 出土遺物 3



図版 18-1 SB7 出土遺物 1



図版 18-2 SB7 出土遺物 2



图版 19-1 SB7 出土遺物 3



图版 19-2 SB7 出土遺物 4



図版 20-1 SB7 出土遺物 5



図版 20-2 SB9・10・12・13 出土遺物



図版 20-3 SB13 出土遺物



図版 20-4 SB13・14・18・21・22 出土遺物



図版 20-5 SB25 出土遺物



图版 21-1 SB17 出土遺物



图版 21-2 SB27·29·30 出土遺物



图版 21-3 SB27 出土遺物



图版 21-4 SB30 出土遺物



图版 21-5 SB29 出土遺物



图版 22-1 住居跡出土石器 1



图版 22-2 住居跡出土石器 2



図版 23-1 第9層出土遺物 1



図版 23-2 第9層出土遺物 2





図版 24-1 第9層出土遺物 3



図版 24-2 第9層出土遺物 4



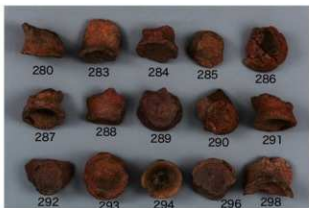
图版 25-1 第 9 层出土遗物 5



图版 25-2 第 9 层出土遗物 6



图版 26-1 第 9 层出土遗物 7



图版 26-2 第 9 层出土遗物 8



图版 26-3 第 9 层出土遗物 9



图版 26-4 第 9 层出土遗物 10



317

图版 26-5 第 9 层出土遗物 11



图版 27-1 第9層出土遺物 12



图版 27-2 第9層出土遺物 13



图版 28-1 第9層出土遺物 14



图版 28-2 第9層出土遺物 15



图版 28-3 第9層出土遺物 16



图版 28-4 第9層出土遺物 17



图版 28-5 第9層出土遺物 18



图版 29-1 第 9 层出土遗物 19



图版 29-2 第 9 层出土遗物 20



図版 30-1 第 8 層出土遺物 1



図版 30-2 第 8 層出土遺物 2



図版 30-3 Pit1・第 6 層出土遺物 1



図版 30-4 第 6 層出土遺物 2



図版 30-5 第 6 層出土遺物 3



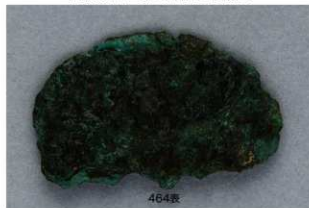
図版 31-1 第 6 層出土遺物 4



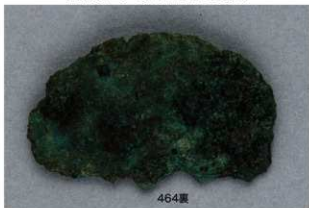
図版 31-2 第 6 層出土遺物 5



図版 31-3 第 6 層出土遺物 6



図版 31-4 第 6 層出土遺物 7



図版 31-5 第 6 層出土遺物 8





图版 32-1 VII区出土遗物 1



图版 32-2 VII区出土遗物 2



图版 32-3 VII区出土遗物 3



图版 32-4 VII区出土遗物 4



图版 33-1 VII区出土遗物 5



图版 33-2 VII区出土遗物 6



图版 33-3 VII区出土遗物 7



調査時写真

## 報告書抄録

ふりがな	はしむれがわいせき							
書名	橋牟礼川遺跡 (Ⅵ区・Ⅶ区)							
副書名	指宿駅西部土地区画整理事業に伴う発掘調査報告書							
巻次	Vol.2							
シリーズ名	指宿市埋蔵文化財発掘調査報告書							
シリーズ番号	第60集							
編著者名	松崎大嗣・中摩浩太郎・鎌田洋昭・西牟田瑛子							
編集機関	鹿児島県指宿市教育委員会社会教育課							
所在地	〒891-0403 鹿児島県指宿市十二町2290番地 指宿市考古博物館 時遊館COCCOはしむれ内							
発行年月日	2018年3月10日							
所収遺跡名	所在地	コード		北緯	東経	調査期間	面積	調査起因
		市町村	遺跡番号					
橋牟礼川遺跡	指宿市十二町 橋牟礼川	46210	210-23	31°12'	130°38'	1986年7月10日 ～1987年3月20日	-	指宿駅西部 土地区画整 理事業に伴 う発掘調査
						1987年6月1日 ～1989年1月30日		
所収遺跡名	種別	主な時代		主な遺構		主な遺物		特記事項
橋牟礼川遺跡	集落跡	古代		掘立柱建物跡 竪穴建物跡 ピット 河川跡		土師器 須恵器 成川式土器		
		古墳		竪穴住居跡 溝状遺構		成川式土器 須恵器 青銅製鈴 鉄器		
		弥生		包含層		山ノ口式土器 中溝式土器		
		縄文		包含層		市来式土器 指宿式土器		

---

指宿市埋蔵文化財発掘調査報告書第 60 集

指宿駅西部上地区画整理事業に伴う発掘調査報告書 Vol.2

# 橋牟礼川遺跡

(Ⅵ区・Ⅶ区)

平成 30 (2018) 年 3 月

発行

指宿市教育委員会

鹿児島県指宿市十二町 2290 番地

TEL 0993-23-5100

印刷所

株式会社 トライ社

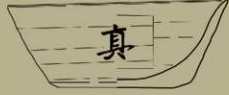
鹿児島市南林寺町 12-6

TEL 099-226-0815

---



The Report of The Hashimuregawa Site 2018



Board of Education of Ibusuki city