

图版 4



b区 XX' 土层断面



b区 YY' 土层断面北侧



b区 YY' 土层断面南侧

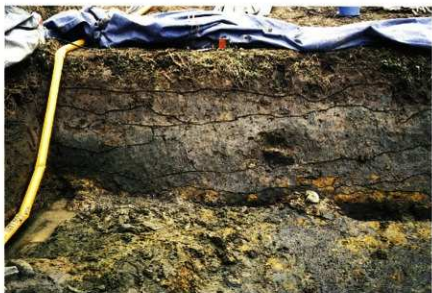
b区 トレンチ調査 (T9) による堰堤状施設検出状況



b区 BB' 土層断面22層



c区 南壁東西土層断面
上位東側





c 区 南壁東西土層断面
上位西側



c 区 南壁東西土層断面
下位中央



c 区 北壁東西土層断面
(第17区A'A'土層断面区と同じ)

c区 V~YGr
1段めの地山検出状況



c区 R~UGr
1段めの地山検出状況



c区 N~QGr
1段めの地山
及び杭列1検出状況





a 区 完掘状況



a 区 西側旧河道への落ち際



a 区 東側旧河道への落ち際

a区 SXO1 検出状況



a区 SXO1 完掘状況



a区 SXO2 完掘状況





a区 杭列 検出状況



a区 調査風景

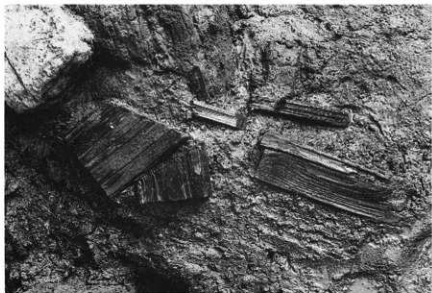


b区 堰堤状施設検出状況
(北より)

b区 堰堤状施設検出状況
(南より)



b区 木製品出土状況 1



b区 木製品出土状況 2





b区 堰堤状施設調査状況
(北より)



b区 堰堤状施設
断ち割り調査状況
(北より)



b区 堰堤状施設
断ち割り調査状況
(南東より)

b区 堰堤状施設
大礫石積みみ状況 (東より)



b区 堰堤状施設
木杭1・木杭2 検出状況



b区 東壁際堰堤状施設
大礫調査状況





c 区 完掘状况



c 区 北侧 完掘状况



c 区 中央 完掘状况

c区 南側 完掘状況



c区 杭列1 検出状況



c区 しがらみ状施設
検出状況 (全景)





c区 しがらみ状施設
検出状況 (近景)



c区 しがらみ状施設
検出状況 (接写)



c区 しがらみ状施設
検出状況 (接写)

c区 杭列4 板材出土状況



c区 杭列3・木クズ集中1
検出状況



c区 完掘状況 (南より)





c区 完掘状況
VGrより北向きに



c区 完掘状況
(N~QGr) 南より



c区 N~QGr内
旧河道遺物出土状況

c区 N~QG内
旧河道遺物出土状況

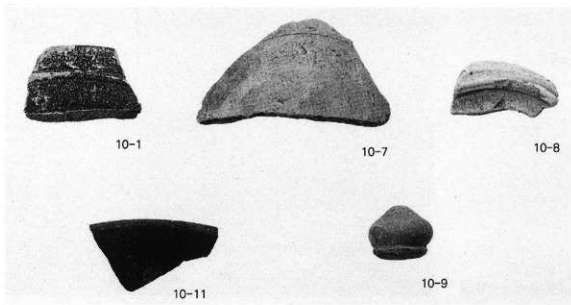


c区 調査風景

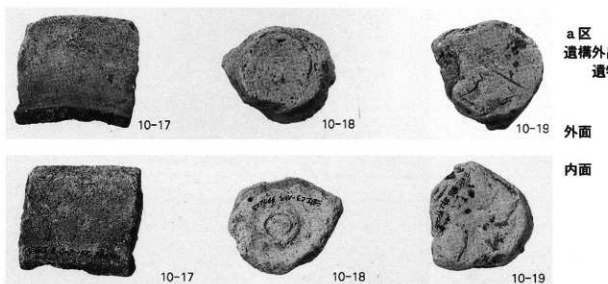
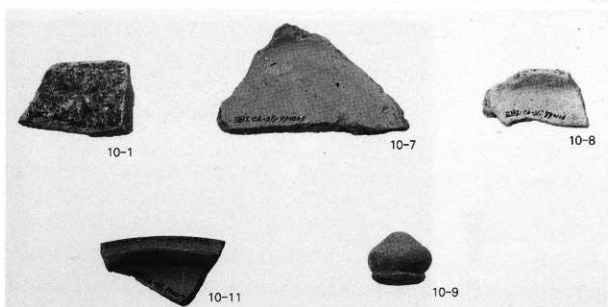


c区 調査風景

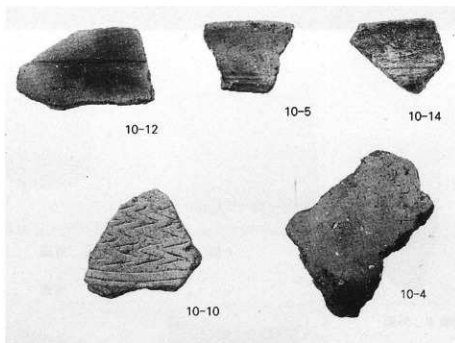




a区 SX02
及び遺構外出土
遺物1

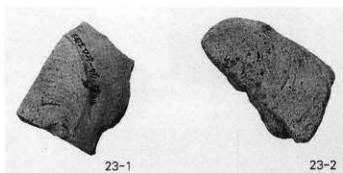


a区
遺構外出土
遺物2



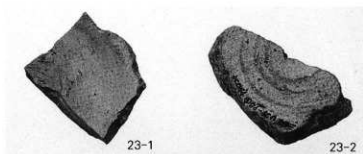
a区 遺構外出土遺物 4

a区 遺構外出土遺物 3



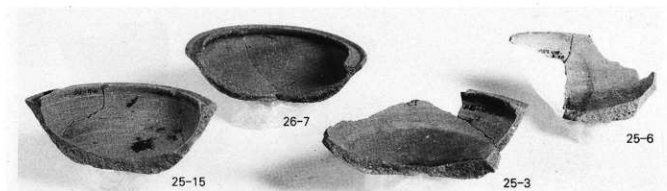
c区 杭列3・しがらみ状施設出土遺物

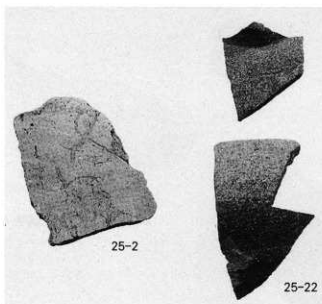
外面



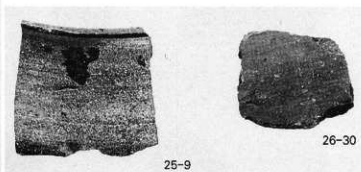
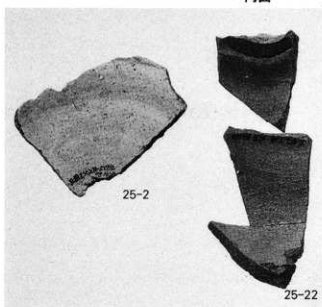
内面

c区 遺構外出土遺物 3

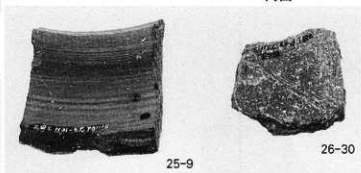




C区 遺構外出土遺物4 外面
内面

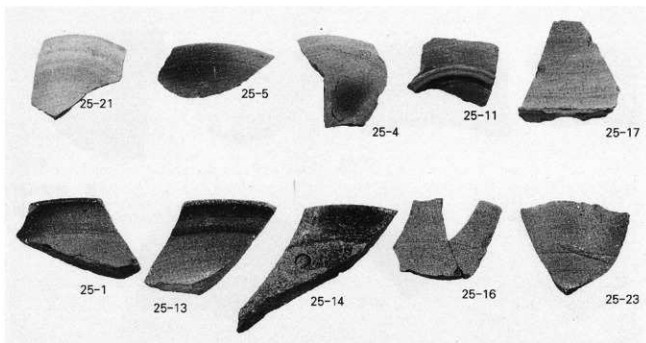


c区 遺構外出土遺物5 外面
内面

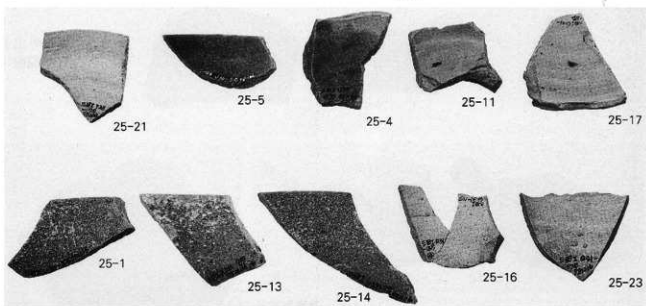


c区 遺構外出土遺物6



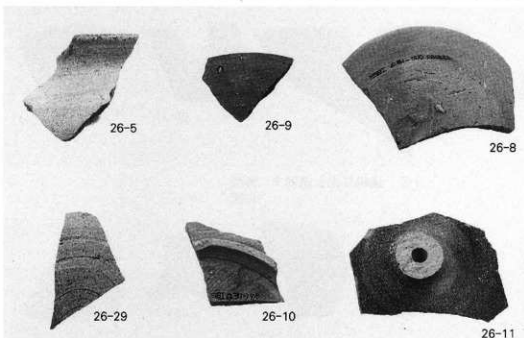
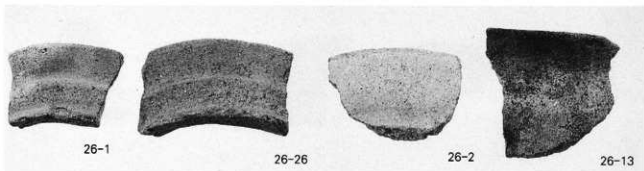


c 区 遺構外出土遺物 7 外面
内面



c 区 遺構外出土遺物 8



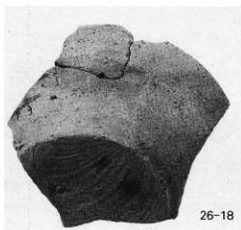


c 区 遺構外出土
遺物 9

c 区 遺構外出土
遺物 10



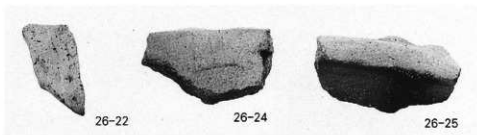
c 区 遺構外出土
遺物 11



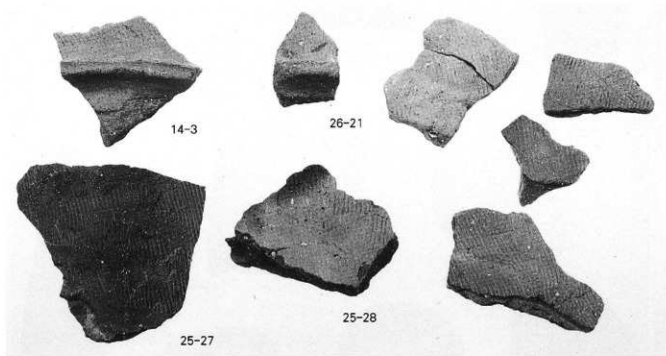
c 区 出土墨書土器



c 区 遺構外出土遺物 12



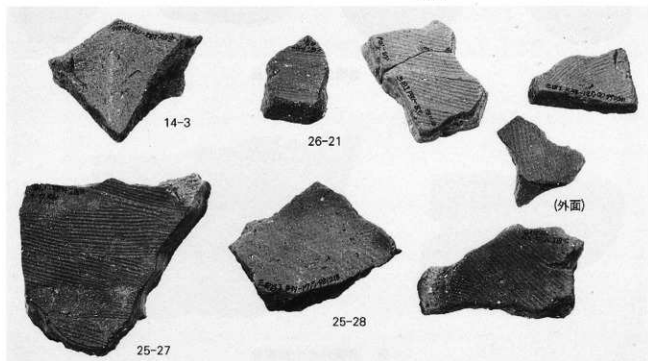
c区 遺構外出土遺物13



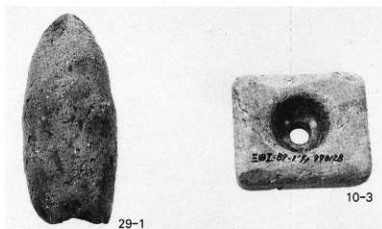
b・c区 出土円筒埴輪

外面

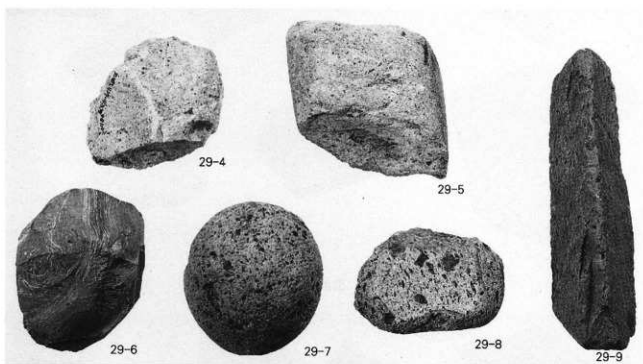
内面



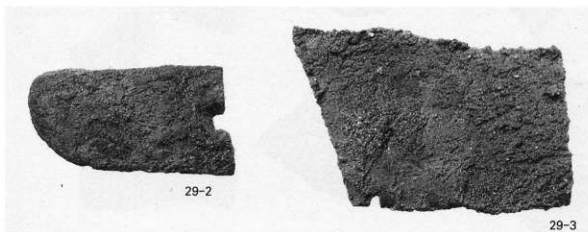
(外面)



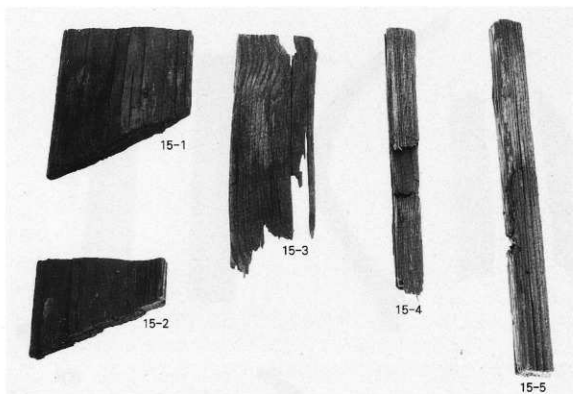
a・c区 遺構外出土
土錘・石製品



c区 遺構外出土石製品



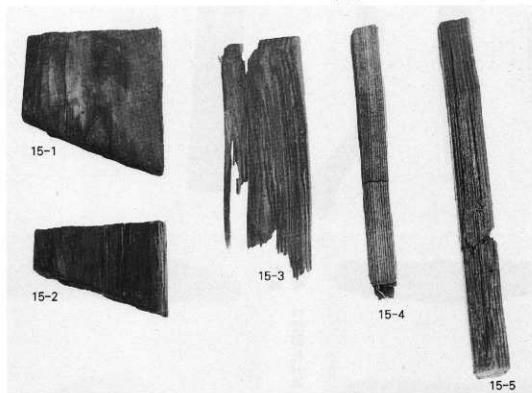
c区 遺構外出土鉄製品

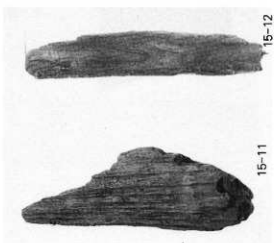
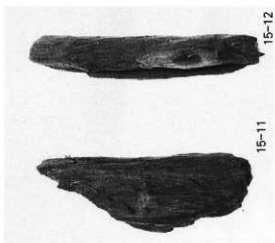
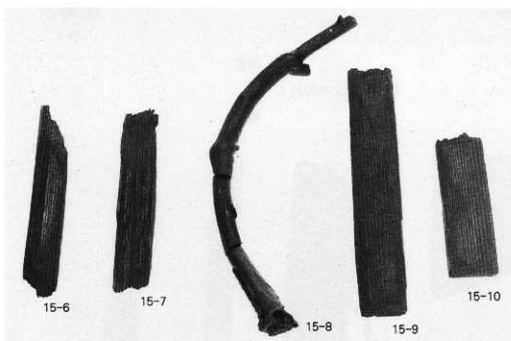
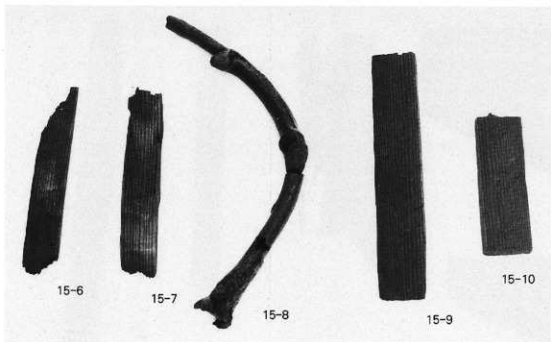


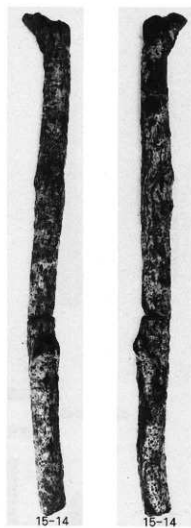
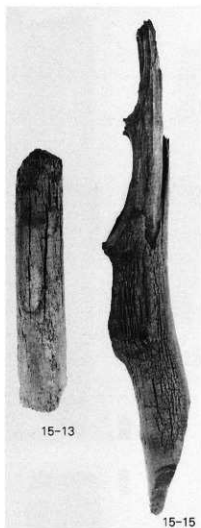
表面

b区 出土木製品 1

裏面







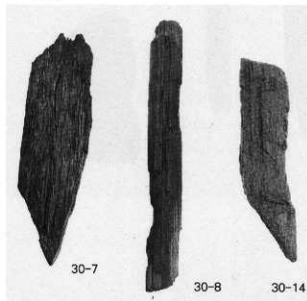
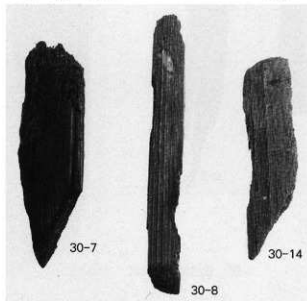
b区 出土木製品4 表面 裏面

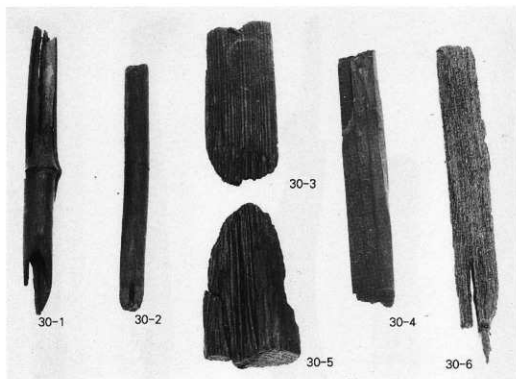
表面 裏面
b区 出土木製品5

c区 出土木製品1

表面

裏面



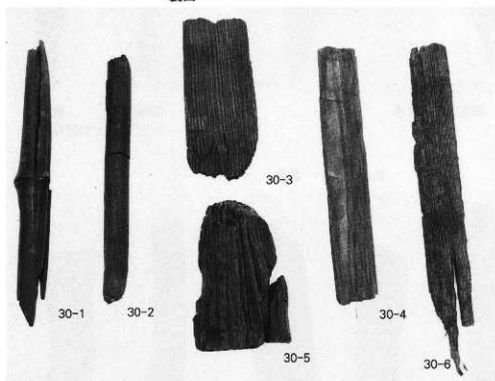


表面
c区 出土木製品 2
裏面



表面

30-11



裏面

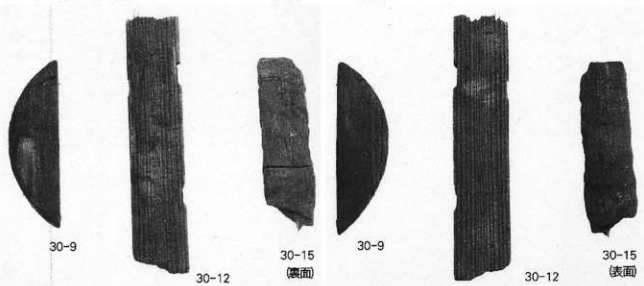
c区 出土木製品 3

30-11

c区 出土木製品4

表面

裏面



30-9

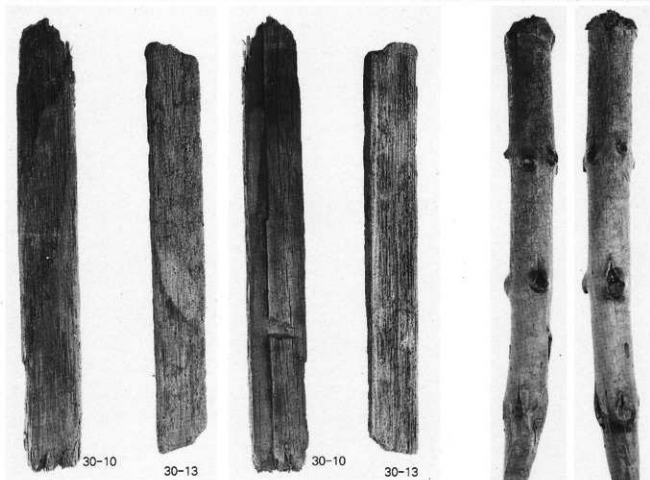
30-12

30-15
(裏面)

30-9

30-12

30-15
(表面)



30-10

30-13

30-10

30-13

32-1

32-1

c区 出土木製品5

表面

裏面

c区 杭列4出土杭 表面

裏面

c区 杭列4
出土板材



31-2

31-1

報告書抄録

ふりがな	さんただにいちいせき							
書名	三田谷 I 遺跡							
副書名	塩冶299号線道路新設工事に伴う埋蔵文化財発掘調査報告書							
巻次								
シリーズ名								
シリーズ番号								
編集者名	米田美江子							
編集機関	出雲市教育委員会							
所在地	島根県出雲市今市町109番地1 TEL0853(23)3636							
発行月日	西暦2000年 3月21日							
ふりがな 所収遺跡名	ふりがな 所在地	コード		北緯	東経	調査期間	調査面積	調査原因
		市町村	遺跡番号					
さんただにいち いせき 三田谷 I 遺跡	しまねけん 島根県 いづみし 出雲市 かみえんやちよ 上塩冶町	32203		35度 20分 24.79秒	132度 45分 48.70秒	199810 199903	600m ²	道路新設
所収遺跡名	種別	主な時代		主な遺構		主な遺物		特記事項
三田谷 I 遺跡	旧河道 谷地形利用	平安 中世		堰堤状施設 しがらみ状施設 杭列		須恵器 土師器 墨書土器		三田谷入口から縄 文晩期・弥生前期 の土器出土 谷地形を利用した 堰堤状施設・しが らみ状施設・杭列

塩治299号線道路新設工事に伴う
埋蔵文化財発掘調査報告書

三 田 谷 I 遺 跡

平成12年(2000)3月

編集・発行 出雲市教育委員会
出雲市今市町109番地1

印刷・製本 楠ナガサコ印刷
出雲市下横町350