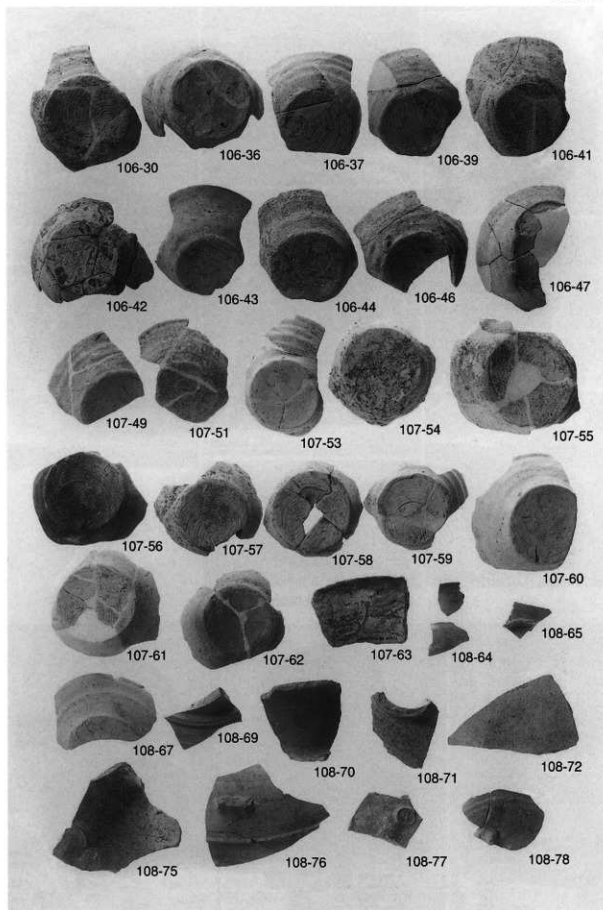
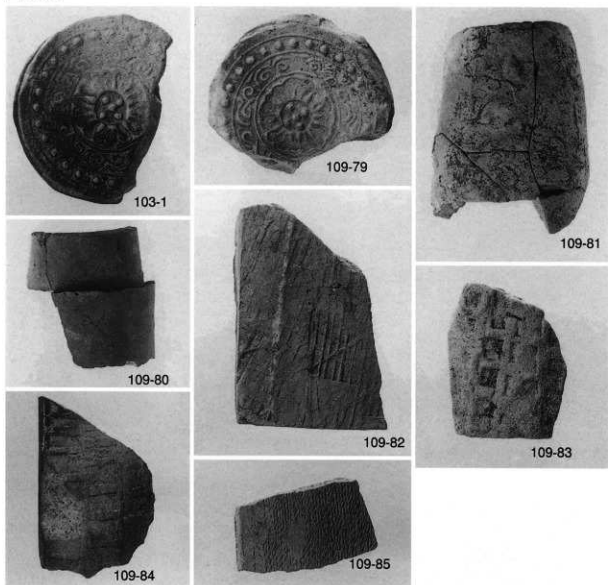


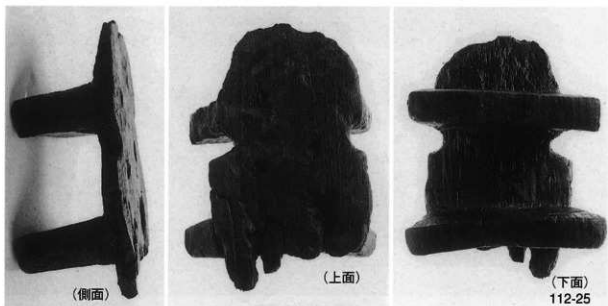
15号·16号土坑出土遗物(2)



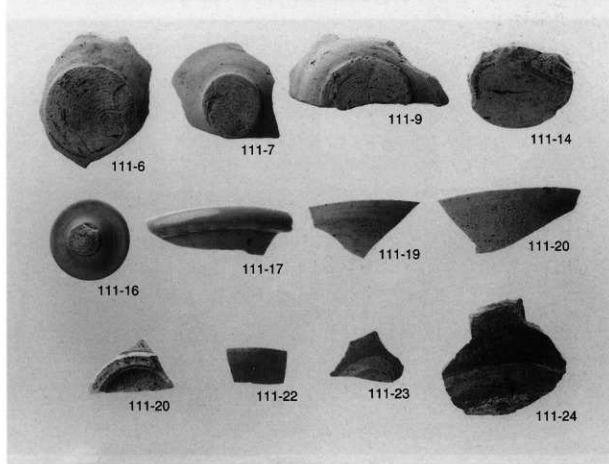
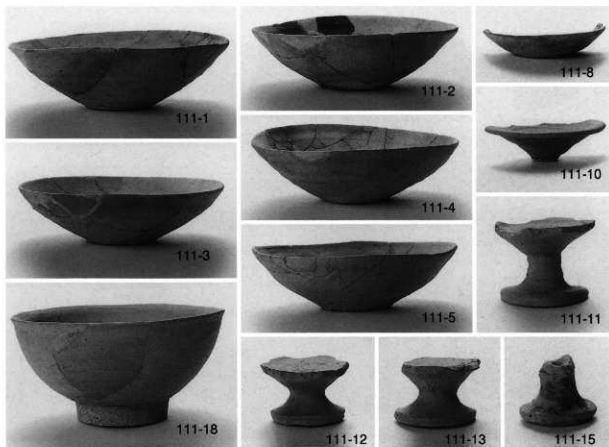
16号土坑出土遗物



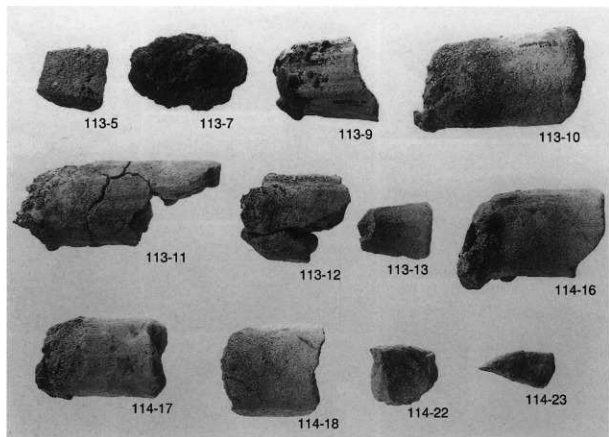
1, 15号・16号土坑出土遺物(3)



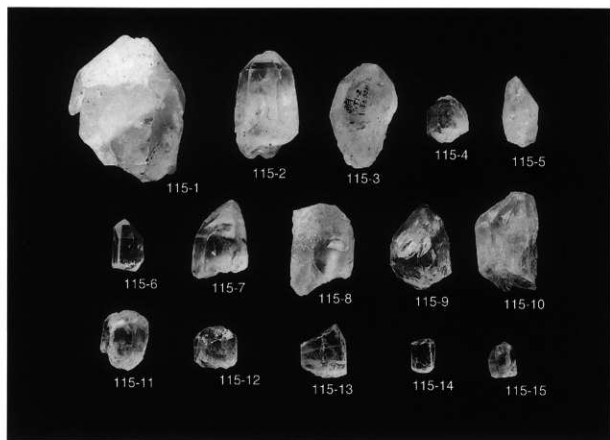
2, 1号井戸跡出土下駄



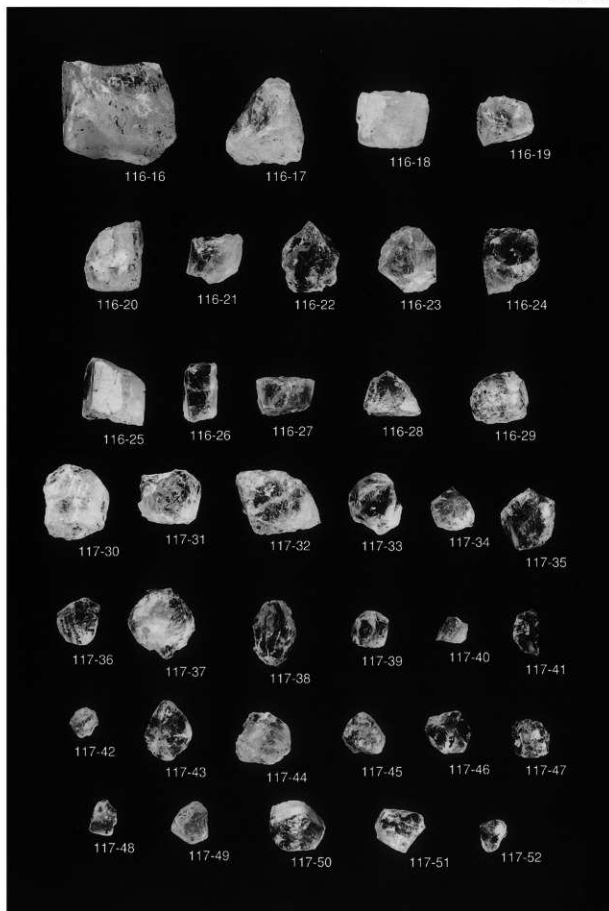
1号井戸跡出土遺物



1. 金属器生産関係遺物（分析資料を除く）



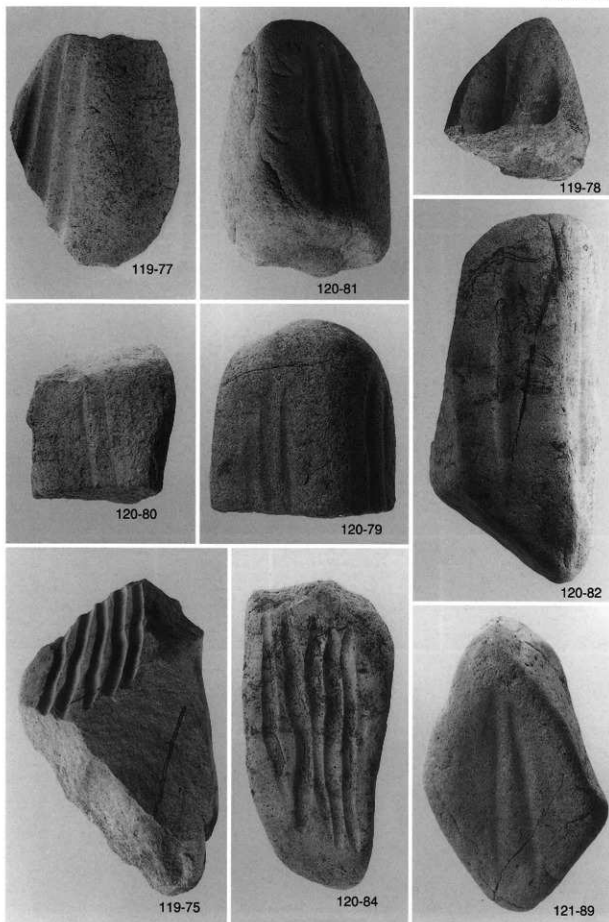
2. 玉作関係遺物（1）



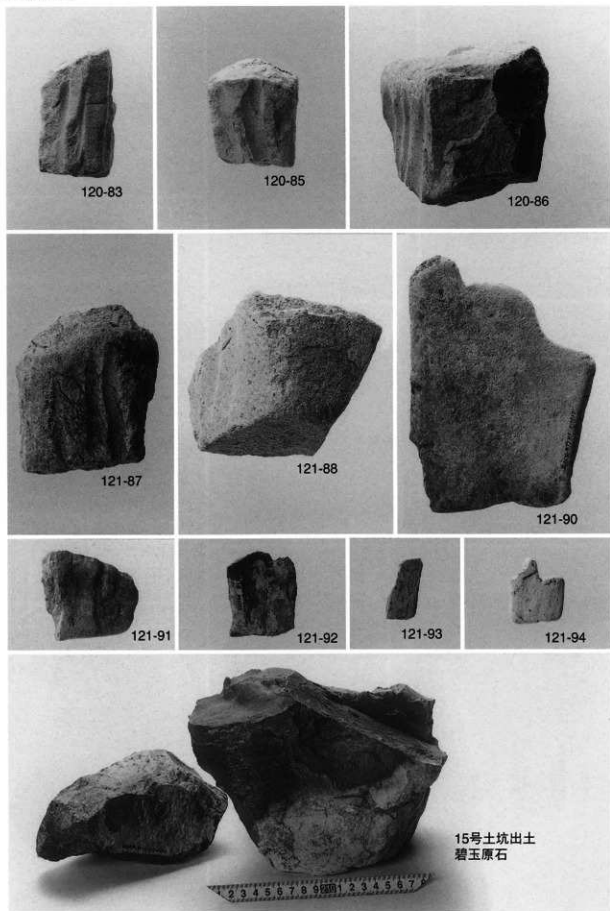
玉作関係遺物 (2)



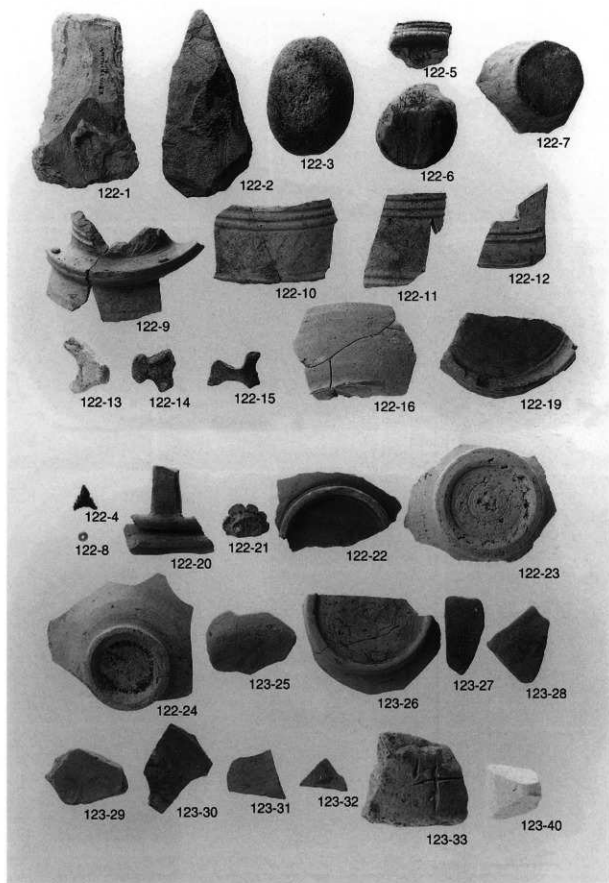
玉作関係遺物 (3)



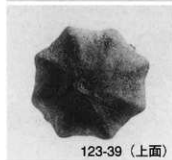
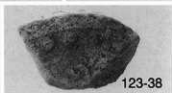
玉作関係遺物(4)

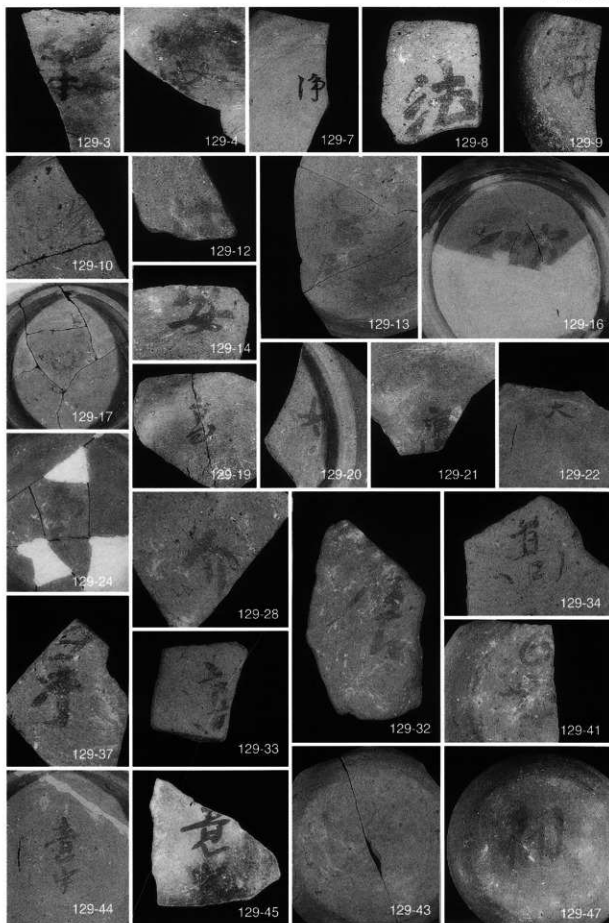


玉作關係遺物 (5)



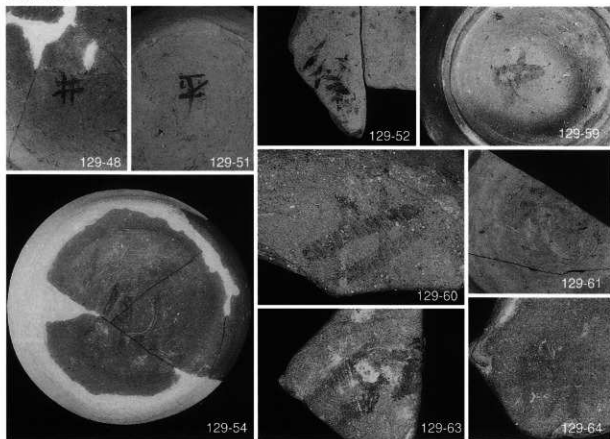
遺構に伴わない遺物 (1)





墨書土器赤外線写真(1)

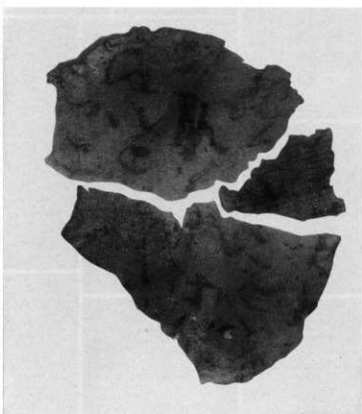
図版106



1、墨書土器赤外線写真（2）



2、ヘラ書き文字



3、漆紙文書赤外線写真

報告書抄録

フリガナ	シセキイズモコクフアト						
書名	史跡出雲国府跡 1						
副書名	風土記の丘地内遺跡発掘調査報告書						
巻次	14						
シリーズ名	風土記の丘地内遺跡発掘調査報告書						
編著者名	角田徳幸・守岡正司・中村唯史・松井章・肥塚隆保・三辻利一・渡辺正巳・古野毅・岡原正明・天辰正義・小川太一・福田文二郎・高瀬尚人						
編集機関	鳥根県教育庁埋蔵文化財調査センター URL:http://www.pref.shimane.jp/section/maibun/						
編集機関の所在地	〒690-0131 鳥根県松江市打出町33 TEL0852-36-8608(代) E-mail:maibun@pref.shimane.jp						
発行年月日	2003年3月31日						
遺跡名	所在地	コード		北緯	東経	調査期間	調査原因
		市町村：遺跡番号					
イヌモコフアト 出雲国府跡	鳥根県 松江市 大草町	32201	D265	35度 25分 35秒	133度 06分 25秒	991006~1216 000516~1216 010517~1130	重要遺跡 内容確認 範囲確認
遺跡名	種別	主な時代	主な遺構	主な遺物			
出雲国府跡	集落跡 官衙跡 生産遺跡	古墳時代 奈良時代 平安時代	竪穴住居跡 溝跡・土坑 掘立柱建物跡 礎石建物跡 祭記遺構 井戸跡	土師器・軟質土器(壺・甌) 円筒形土器・陶質土器・須恵器 軒丸瓦・墨書土器・木簡 円面鏡・分銅・曲物・差串 刀形代・かご・文書箱 挽物・糸車・繰軸・白磁 中国陶器・土師質土器・下駄 平玉・丸玉・玉未製品・筋瓦石 鉄滓・炉壁・銅塊・埴埴・羽口			

風土記の丘地内遺跡発掘調査報告書14

史跡出雲国府跡

- 1 -

発行 2003年3月
発行者 島根県教育委員会
編集 島根県教育庁埋蔵文化調査センター
〒690-0131 島根県松江市打出町33
<http://www.pref.shimane.jp/section/maibun/>
印刷 綜合印刷株式会社