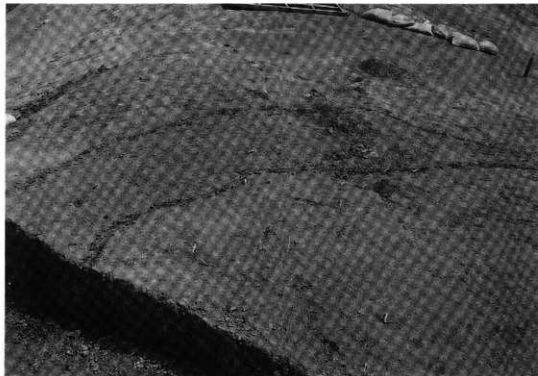




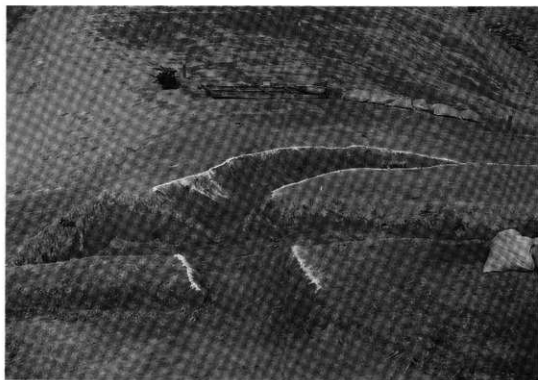
1. 29号墳表土除去後の状況(西から)



2. 同 北側土層(西から)



1. 29号墳周溝プラン検出状況(南から)



2. 同 発掘状況(西から)



1. 29号填造物出土状況(西から)



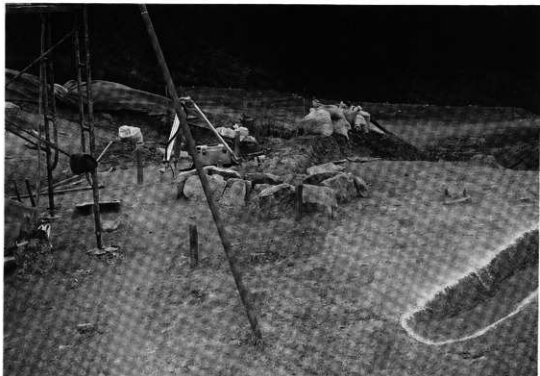
2. 同 主体部プラン検出状況(北から)



1. 30号墳調査前の状況(西から)



2. 同 主体部検出状況(北から)



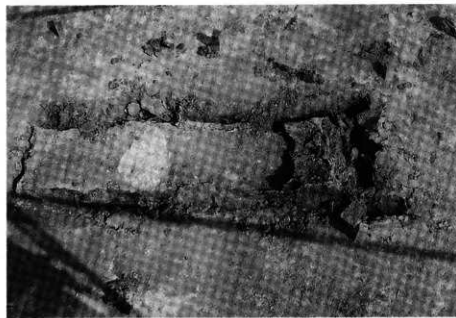
1. 30号墳主体部検出状況(南から)



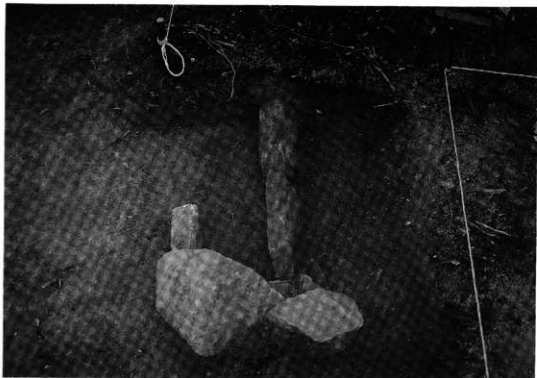
2. 同 北側土層(西から)



1. 30号墳主体部(西から)



2. 同 石材抜き取り後(南から)



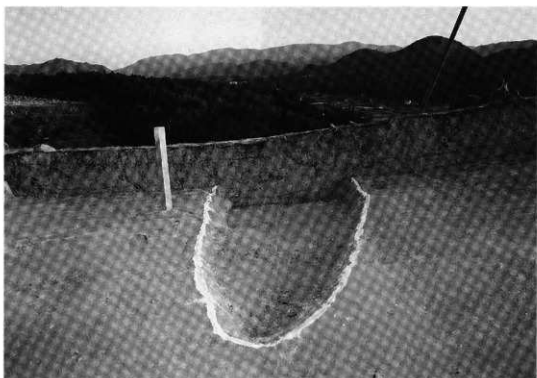
1. 31号墳検出状況(西から)



2. 同 (南から)



1. 31号墳南側土層(西から)

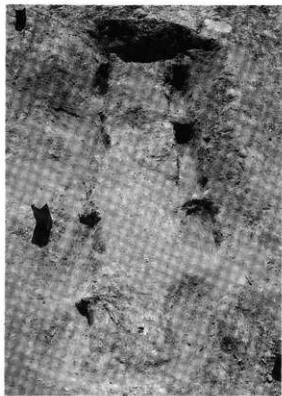


2. 同 周溝土層(北から)





1. 31号墳主体部(西から)



2. 同 石材抜き取り後(東から)



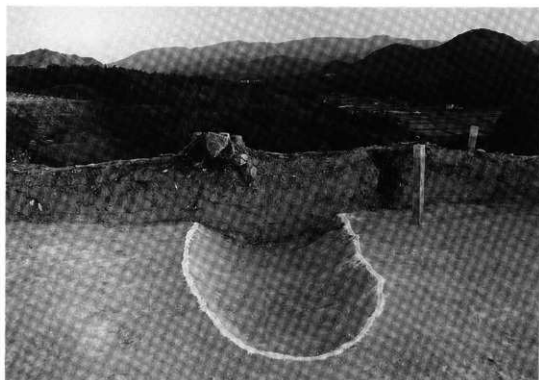
1. 32号墳調査前の状況(西から)



2. 同 主体部検出状況(西から)



1. 32号墳北側土層(西から)



2. 同 周溝土層(北から)



1. 32号墳主体部(東から)



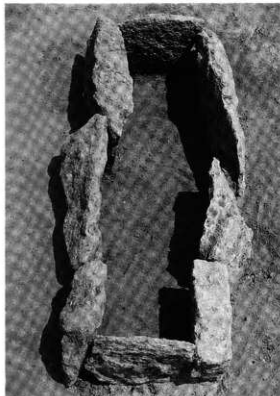
2. 岡 (北から)



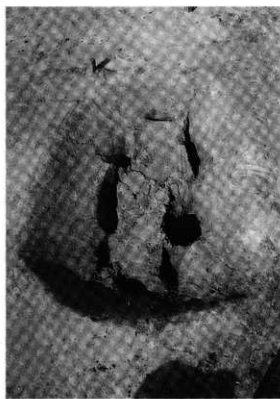
1. 32号墳主体部(東から)



2. 同 (南から)



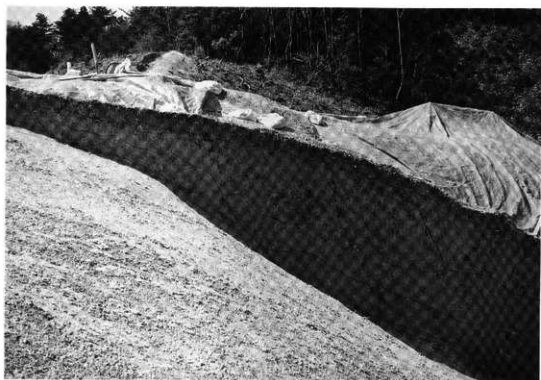
1. 32号墳主体部完掘状況(東から)



2. 同 石材抜き取り後(東から)



1. 33号墳主体部検出状況(南から)



2. 同 北側土層(東から)

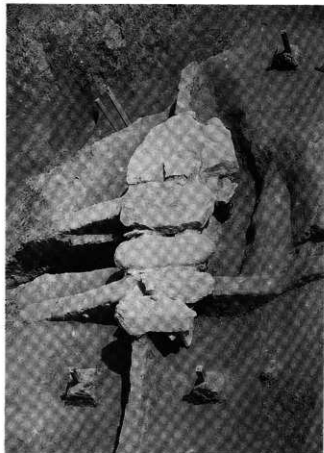


1. 33号墳主体部検出状況(南から)



2. 12号墳と33号墳の位置(東から)

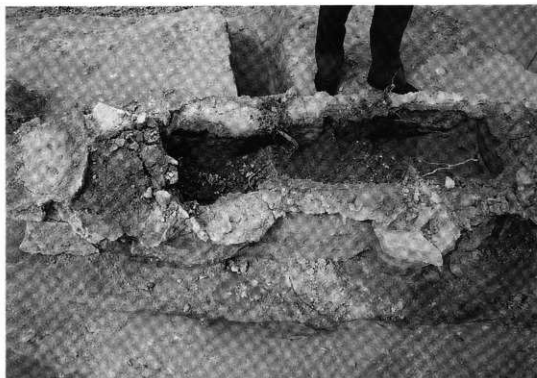




1. 33号墳主体部(上から)



2. 同 (西から)



1. 33号墳蓋石除去状況(南から)



2. 同 主体部断面(西から)



1. 33号墳主体部(西から)



2. 同 石材抜き取り後(西から)



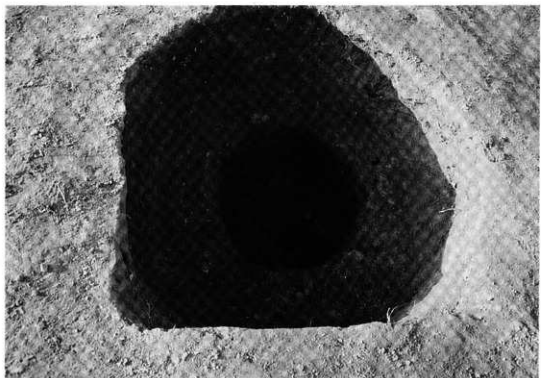
1. 1号土壌プラン検出状況(南から)



2. 同 土壌検出作業状況(南から)



1. 1号土壌炭検出状況



2. 同 完掘状況(上から)



1. 調査地調査後の遠景(南から)



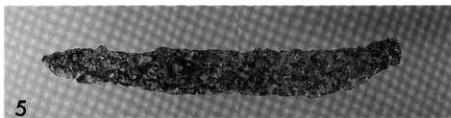
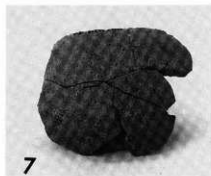
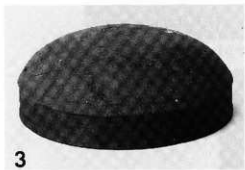
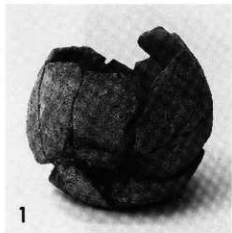
2. 同 近景(北から)



1. 調査地調査後の近景(西から)



2. 調査説明会風景

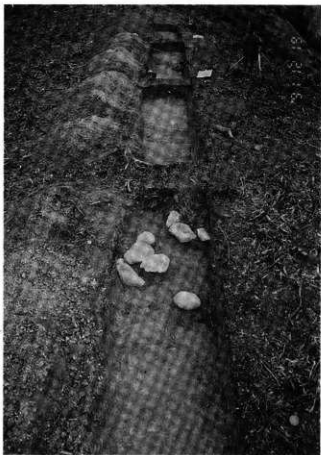


調査区内出土遺物

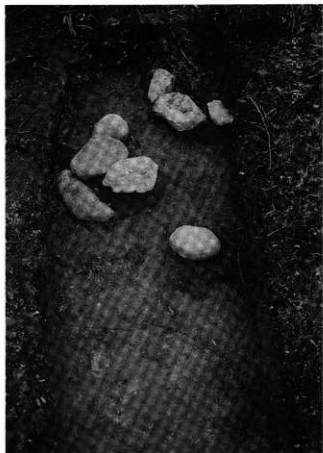




1. 試掘調査地調査前全景(東から)



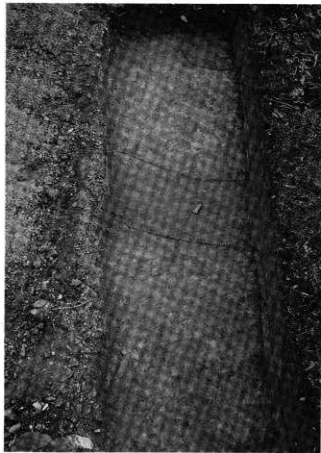
2. 同 調査後全景(西から)



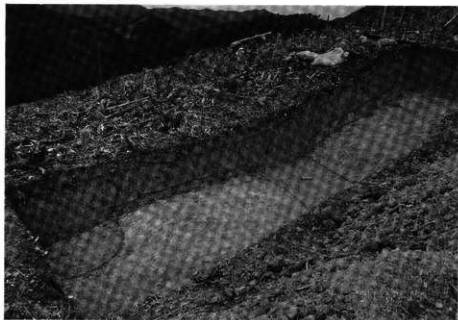
1. E-1トレンチ石材検出状況  
(上から)



2. 同 南側土層(北から)



1. E-2トレンチ周溝・主体部プラン  
検出状況(上から)



2. 同 南側土層(北から)



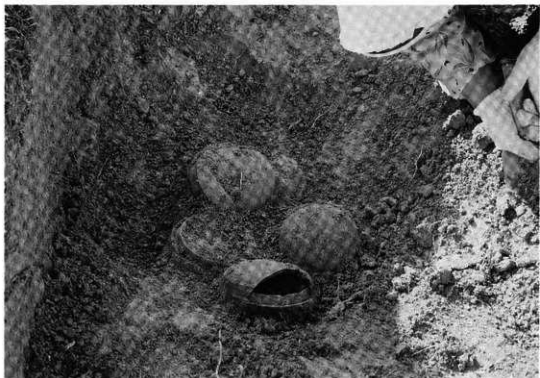
1. E-3トレンチ周溝・主体部プラン検出状況(北から)



2. 同 南側土層(北から)



1. E-3トレンチ完掘状況(東から)



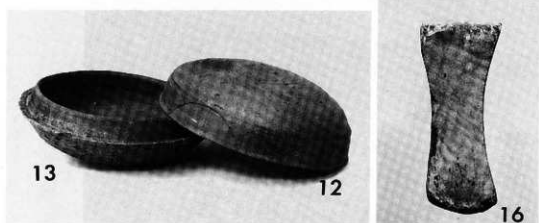
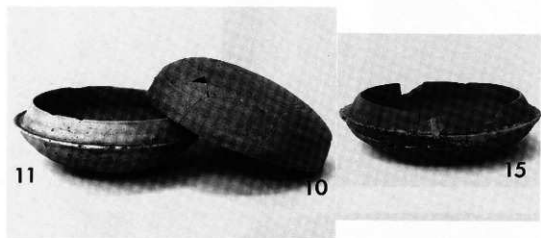
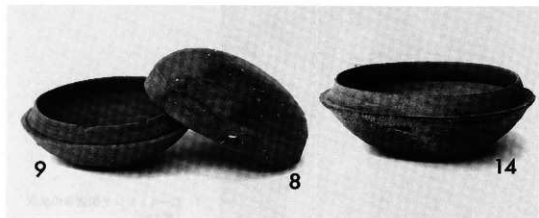
2. 同 遺物出土状況



1. E-4トレンチ調査後の状況  
(東から)



2. 同 南側土層(北から)



試掘調査地内出土遺物

---

山ノ内古墳群発掘調査報告書

発行 旭町教育委員会  
島根県那賀郡旭町今市637

印刷 柏村印刷株式会社  
浜田市相生町3889

---