

久保園遺跡 4
— 第4次調査報告 —
〈図版編〉

福岡市埋蔵文化財調査報告書第二四八集
二〇一二
福岡市教育委員会

久保園遺跡 4

— 第4次調査報告 —

福岡市埋蔵文化財調査報告書第1148集

< 図版編 >

2012

福岡市教育委員会

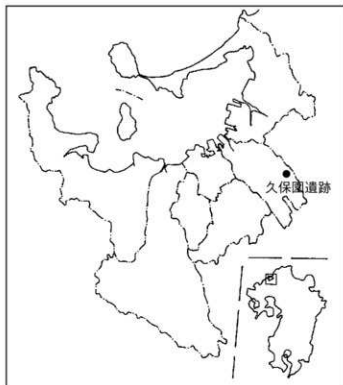
KU BO ZONO

久保園遺跡 4

— 第4次調査報告 —

福岡市埋蔵文化財調査報告書第1148集

< 図 版 編 >



遺跡略号 KBZ-4

調査番号 0827

2012

福岡市教育委員会

図版目次

図版 1	調査区遠景(南上空から)		(4) 東西杭列東側(東から)
図版 2	上面全景(上空から)		(5) 東西・南北杭列交差部分(北から)
図版 3	下面全景(上空から)		(6) 南北杭列北側(東から)
図版 4	(1) 丹塗無頸壺(I区3面SD0024出土)	図版 14	(1) SD0001・0002出土遺物
	(2) 鐙型土製品(I・II・III区出土)		(2) SD0029出土遺物
図版 5	(1) SD0005調査区東壁土層	図版 15	1面出土墨書・針書土器
	(2) SD0042(西)調査区東壁土層	図版 16	SD0001・0002・0029出土木器
	(3) SD0042(西)北面土層	図版 17	(1) SX0025・1面出土木器
	(4) SD0012北面土層		(2) SD0002出土金属器
	(5) SS0059・0060北面土層	図版 18	SD0001・0002出土弥生土器
	(6) SD0001調査区東壁土層	図版 19	SD0029出土弥生土器
図版 6	(1) SD0002・0022調査区東壁土層	図版 20	(1) SS0056～0060出土遺物
	(2) SD0002・0022調査区南壁土層		(2) SX0027・0061出土遺物
	(3) SD0023ほか調査区南壁土層	図版 21	(1) SD0003(東から)
	(4) SD0036ほか調査区西壁土層		(2) SD0023(南から)
	(5) SD0029北ベルト南面土層	図版 22	(1) SX0008木器出土
	(6) SK0026 西面土層		(2) SB0063柱81(北から)
図版 7	(1) SD0005南ベルト北面土層		(3) SP0030(西から)
	(2) SD0005北ベルト南面土層		(4) SP0030柱(西から)
	(3) SD0036ベルト北面土層		(5) SP0047柱(西から)
	(4) SD0023ベルト南面土層		(6) SD0003(南から)
	(5) SD0033調査区南壁土層	図版 23	(1) SD0003鐙形土製品256出土(西から)
	(6) SD0007南ベルト南面土層		(2) SD0003(北東から)
図版 8	(1) SD0051南ベルト北面土層		(3) SD0003木器出土(東から)
	(2) SD0024中央ベルト北面土層		(4) SD0005木質遺物出土(北東から)
	(3) SD0024南ベルト北面土層		(5) SD0005木器355出土(南東から)
	(4) SD0042(西)・SD0012ベルト北面土層1		(6) SD0005木器354出土
	(5) SD0042(西)・SD0012ベルト北面土層2	図版 24	(1) SD0005木器332出土(北から)
	(6) SD0054ベルト①東面土層		(2) SD0005木器333出土
図版 9	(1) I区(B区)1面全景(東から)		(3) SD0005木器319出土(東から)
	(2) SD0029(南東から)		(4) SD0005木器339出土(西から)
図版 10	(1) SS0056・0057(東から)		(5) SD0005木器363出土(北から)
	(2) SS0059・0060(北西から)		(6) SD0005木器364出土(東から)
図版 11	(1) I区(A区)SD0001・0002(南東から)	図版 25	(1) SD0005部材出土(西から)
	(2) SD0002和同間珎出土(東から)		(2) SD0032木器374出土(西から)
	(3) SD0002青銅製鋤先出土(北から)		(3) SD0036(北から)
	(4) SD0022(南から)		(4) SD0036木器478出土(東から)
	(5) SD0029(南西から)		(5) SD0034(南東から)
	(6) SD0029建築部材・墨書土器出土(南から)		(6) SD0023部材出土(南西から)
図版 12	(1) SD0029墨書土器出土(南から)	図版 26	(1) SD0023部材出土(北東から)
	(2) SD0029南側杭列(北から)		(2) SD0033(南東から)
	(3) SX0025(東から)		(3) SD0007(北東から)
	(4) SX0025木器出土(北西から)		(4) SD0010(東から)
	(5) SK0026(東から)		(5) SX0006(南から)
	(6) SS0056足跡検出(南から)		(6) SX0017匙形土製品548出土
図版 13	(1) SS0056 ヒト足跡	図版 27	(1) SD0051(北東から)
	(2) SS0056 偶蹄類足跡		(2) SS0065・0064(北から)
	(3) SS0058(南から)		(3) SX0046(西から)

- 図版28 (4) SX0013 (北から)
 (1) SX0016 (東から)
 (2) SX0017 (西から)
 (3) SX0014 (西から)
 (4) SX0018 (西から)
 (5) SX0011 (東から)
 (6) SX0015 (東から)
- 図版29 SB0063・SX0008・SD0005上層出土木器
- 図版30 (1) SD0003出土遺物1
 (2) SD0003出土遺物2
 (3) SD00042 (西) 出土遺物
- 図版31 SD0003・0053出土土製品・木器
- 図版32 SD0005出土遺物1
 SD0005出土遺物2
- 図版33 SD0005出土木器 (1)
- 図版34 SD0005出土木器 (2)
- 図版35 (1) SD0032出土遺物
 (2) SD0036出土遺物
 (3) SD0034出土遺物
- 図版36 (1) SD0034・0023出土絵画土器
 (2) SD0023出土遺物
 (3) SD0007・0010・SS0064出土遺物
- 図版37 SD0036・0034・0023出土遺物
- 図版38 (1) SX0046出土遺物
 (2) SX0013出土遺物
 (3) SX0016出土遺物
- 図版39 (1) SX0018出土遺物
 (2) SX0014出土遺物
 (3) SX0011出土遺物
 (4) SX0009出土遺物
 (5) SX0006出土遺物
- 図版40 1～3面出土石器
- 図版41 (1) I区3面全景 (西から)
 (2) SD0024 (北西から)
- 図版42 (1) SD0042・0012 (東から)
 (2) SD0032・0053 (西から)
- 図版43 (1) SD0043 (東から)
 (2) SD0054 (西から)
 (3) SD0043・0053 (東から)
 (4) SD0024トレンチD (南東から)
- 図版44 (1) SD0024木器697出土 (北西から)
 (2) SD0024木器699出土 (東から)
 (3) SD0024木器702出土 (北から)
 (4) SD0024トレンチA張り出し部 (北西から)
 (5) SD0024トレンチA杭列 (北西から)
 (6) SD0024トレンチA杭列 (南西から)
- 図版45 (1) SD0024トレンチA杭列 (北西から)
 (2) SD0024トレンチA杭列 (東から)
 (3) SD0024トレンチC張り出し部 (南東から)
 (4) SD0042・0012 (北西から)
- (5) SD0042 (西) 獣骨出土 (北西から)
 (6) SX0048 (南東から)
- 図版46 SD0024出土遺物
- 図版47 SD0024出土木器
- 図版48 (1) SX0048出土遺物
 (2) SD0012・0042 (東) 出土遺物
- 図版49 (1) II区1面南半 (1) (北から)
 (2) II区1面南半 (2) (東から)
- 図版50 (1) II区1面北半 (1) (南から)
 (2) II区1面北半 (2) (北から)
- 図版51 II区2面全景 (上空から)
- 図版52 (1) II区2～3面南半 (南東から)
 (2) II区3面北半 (1) (南から)
- 図版53 (1) II区3面北半 (2) (南から)
 (2) II区南半および周辺状況 (北から)
- 図版54 (1) 土層② (南西から)
 (2) 土層⑤ (北西から)
 (3) 土層④西半 (南東から)
 (4) 土層④東半 (東から)
 (5) 土層⑦西半 (南から)
 (6) 土層⑦東半 (南から)
- 図版55 (1) 1面南端検出状況 (南から)
 (2) 1面南端足跡・稲株痕 (南から)
 (3) 足跡検出状況 (北から)
 (4) 1面畦土層 (西から)
 (5) SD0065全景 (南から)
 (6) SD0065土層⑥ (南から)
- 図版56 (1) SD0065 3・4区完掘状況 (南から)
 (2) SD0065 5区完掘状況 (南から)
 (3) SD0065 (北から)
 (4) SD0065西壁土層 (東から)
 (5) SD0065東岸杭 (1) (北西から)
 (6) SD0065東岸杭 (2) (南西から)
- 図版57 (1) SD0065東岸杭 (3) (南東から)
 (2) SD0065東岸杭 (4) (西から)
 (3) SD0065東岸杭 (5) (北西から)
 (4) SD0065東岸杭 (6) (南東から)
 (5) SD0065東岸杭 (7) (東から)
 (6) SD0065東岸杭 (8) (東から)
- 図版58 (1) SD0065東岸杭トレンチ土層 (南から)
 (2) SD0065東岸杭 (9) (東から)
 (3) SD0065東岸杭 (10) (東から)
 (4) SD0065東岸杭 (11) (東から)
 (5) SD0065 6区西岸杭 (東から)
 (6) SD0065 3・4区西岸杭 (1) (東から)
- 図版59 (1) SD0065 3・4区西岸杭 (2) (南東から)
 (2) SD0065 3・4区西岸杭 (3) (南東から)
 (3) SD0065 2区西岸杭 (東から)
 (4) SD0065西岸杭検出状況 (北から)
 (5) SX0072 5区 (1) (西から)

	(6) SX0072 5区 (2) (南から)	図版 74	Ⅱ区出土遺物 (8)
図版 60	(1) SX0074 6区 (西から)	図版 75	(1) Ⅲ区全景 (北から)
	(2) SX0074 5・6区 (西から)		(2) 1面南側環状小溝群 (南から)
	(3) SX0071・0075周辺作業状況 (南西から)	図版 76	(1) 2面遺構全景 (北から)
	(4) SX0071 検出状況 (1) (南から)		(2) 2面遺構全景 (南から)
	(5) SX0071 検出状況 (2) (南から)	図版 77	(1) SD0501と柱穴群 (東から)
	(6) SX0071 東側杭検出状況 (1) (東から)		(2) SD0501 (南から)
図版 61	(1) SX0071 東側杭検出状況 (2) (南東から)	図版 78	(1) SD0510 (南東から)
	(2) SX0071 東側杭検出状況 (3) (東から)		(2) 南側環状小溝群 (西から)
	(3) SX0071 東側杭崩落状況 (東から)	図版 79	(1) SD0504 (北から)
	(4) SX0071 西側杭検出状況 (西から)		(2) SD0535 (東から)
	(5) SX0071 土層 (1) (北から)		(3) SD0540 (東から)
	(6) SX0071 土層 (2) (南から)		(4) SD0540環頭石斧出土状況
図版 62	(1) SX0075 黒色土除去作業状況 (北から)		(5) SD0501土層断面 (東から)
	(2) SX0075 東側杭検出状況 (1) (東から)	図版 80	(1) SX0503・0507 上面 (西から)
	(3) SX0075 東側杭検出状況 (2) (東から)		(2) SX0503・0507 最下面 (西から)
	(4) SD0073 旧F区南端土層 (南から)		(3) SX0528 (北から)
	(5) SD0073 木器出土状況 (1) (西から)		(4) SX0522 (土器廃棄)
	(6) SD0073 木器出土状況 (2) (東から)		(5) SP0337
図版 63	(1) SD0073 木器出土状況 (3) (東から)		(6) SP0337 砥石出土状況
	(2) SD0067 部材出土状況 (1) (南東から)	図版 81	(1) SB0523 (北西から)
	(3) SD0067 部材出土状況 (2) (南東から)		(2) SB0523 SP0056
	(4) SD0067 完掘状況 (1) (南東から)		(3) SB0523 SP0110
	(5) SD0067 完掘状況 (2) (南東から)		(4) SB0523 SP0113
	(6) SD0067 遺物出土状況 (1) (北西から)		(5) SB0523 SP0114
図版 64	(1) SD0067 遺物出土状況 (2) (北西から)	図版 82	(1) SB0523 SP0056
	(2) SD0067 遺物出土状況 (3) (西から)		(2) SB0523 SP0110
	(3) SD0067 遺物出土状況 (4) (南西から)		(3) SB0581 (北西から)
	(4) SD0091 完掘状況 (1) (東から)		(4) SB0581 SP0113
	(5) SD0091 完掘状況 (2) (西から)		(5) SB0581 SP0114
	(6) SD0091 西壁土層 (東から)	図版 83	(1) SB0581 SP0251-1 (断面)
図版 65	(1) SD0092 完掘状況 (東から)		(2) SB0581 SP0251-2 (下面)
	(2) SD0077 遺物出土状況 (南から)		(3) SB0581 SP0258-1
	(3) SD0077 完掘状況 (南から)		(4) SB0581 SP0258-2 (礎板)
	(4) SD0078 完掘状況 (南東から)		(5) SB0581 SP0258-3 (柱)
	(5) SD0079 完掘状況 (南西から)		(6) SB0581 SP0403
	(6) SD0079 土層 (南西から)	図版 84	(1) SB0581 SP0404
図版 66	(1) SD0080 土層 (西から)		(2) SB0581 SP0077 (左)
	(2) SD0080 完掘状況 (西から)		SB0583 SP0077 (右 礎板)
	(3) SX0084 遺物出土状況 (南から)		(3) SB0581 SP0294
	(4) SX0085 遺物出土状況 (西から)		(4) SB0583 SP0254
	(5) 3面北半足跡検出状況 (南から)		(5) SB0583 SP0262
	(6) 3面北半畦検出状況 (西から)		(6) SB0583 SP0372
図版 67	Ⅱ区出土遺物 (1)	図版 85	(1) SB0583 SP0406
図版 68	Ⅱ区出土遺物 (2)		(2) SB0583 SP0407
図版 69	Ⅱ区出土遺物 (3)		(3) SB0586 SP0302
図版 70	Ⅱ区出土遺物 (4)		(4) SB0586 SP0434
図版 71	Ⅱ区出土遺物 (5)		(5) SB0588 SP0075
図版 72	Ⅱ区出土遺物 (6)		(6) SB0588 SP0388
図版 73	Ⅱ区出土遺物 (7)	図版 86	(1) SB0588 SP0432

- (2) SB0589 SP0074
 (3) SB0589 SP0259
 (4) SB0589 SP0266
 (5) SB0590 SP0308
 図版 87 (1) SB0591 SP0309 (右)
 (2) SB0591 SP0370
 (3) SB0593 SP0267
 (4) SB0593 SP0270
 (5) SB0595 SP0323
 (6) SB0595 SP0323 (下面)
- 図版 88 Ⅲ区出土遺物 (1)
 図版 89 Ⅲ区出土遺物 (2)
 図版 90 Ⅲ区出土遺物 (3)
 図版 91 Ⅲ区出土遺物 (4)
 図版 92 Ⅲ区出土遺物 (5)
 図版 93 Ⅲ区出土遺物 (6)
 図版 94 Ⅲ区出土遺物 (7)
 図版 95 IV区1面全景
 図版 96 IV区2面全景
 図版 97 (1) SD0541 獣骨出土状況
 (2) SD0542 遺物出土状況 (西から)
 (3) SK0543、0571 (西から)
 (4) SK0543、0571 (北から)
 (5) SK0543 (北から)
 (6) SK0571 (北から)
- 図版 98 IV区1面出土遺物 (1)
 図版 99 IV区1面出土遺物 (2)
 図版 100 IV区1面出土遺物 (3)
 図版 101 (1) SB0790-P2 (北東から)
 (2) SP0790-P3 (北から)
 (3) SB0792-P1 (西から)
 (4) SB0792-P2 礎板 (西から)
 (5) SB0792-P2 (北西から)
 (6) SD0541・0752 (北から)
- 図版 102 (1) SD0541・0752 土層 (南から)
 (2) SD0752 土器出土状況 (南から)
 (3) SD0752 土層 (北東から)
 (4) SD0752 遺物集中部 (北から)
 (5) SD0752 獣骨出土状況 (北西から)
 (6) SD0759・0760 (西から)
- 図版 103 (1) SD0759・0760 土層 (北から)
 (2) SD0764・0766、SX0767 (東から)
 (3) SD0764・0766、SX0767 (北西から)
 (4) SD0766 土層 (北から)
 (5) SK0754 (南から)
 (6) SK0757 土層 (東から)
- 図版 104 (1) SK0758 (北から)
 (2) SK0763 (西から)
 (3) SK0763 土層 (西から)
 (4) SK0765 (東から)
- (5) SK0765 土層 (南から)
 (6) SP0888 (南東から)
- 図版 105 IV区2面出土遺物 (1)
 図版 106 IV区2面出土遺物 (2)
 図版 107 IV区2面出土遺物 (3)
 図版 108 IV区2面出土遺物 (4)
 図版 109 V区1面全景 (上空から)
 図版 110 V区2面全景 (上空から)
 図版 111 (1) SB0582 (東から)
 (2) V区SD0501 (北東から)
 (3) V区SD0501 礫出土状況 (北東から)
 (4) SD0519・0546 (東から)
 (5) SD0550・0557 (南から)
 (6) SD0552・0557・0577 (東から)
- 図版 112 (1) SD0546d-d' 土層 (北東から)
 (2) SD0550e-e' 土層 (東から)
 (3) SD0557h-h' 土層 (北から)
 (4) SD0577 土層 (北から)
 (5) SK0548 (南から)
 (6) SK0573 (東から)
- 図版 113 (1) SK0574 (北から)
 (2) SK0576 (東から)
 (3) SP0575 (北から)
 (4) SE0803 (東から)
 (5) SE0803 木製品出土状況 (南から)
 (6) SD0804 (東から)
- 図版 114 (1) SD0808 (北から)
 (2) SD0808 土層 (南から)
 (3) SD0809 土層 (東から)
 (4) SD0811 土層 (東から)
 (5) SK0801 土層 (北から)
 (6) SK0805 (西から)
- 図版 115 (1) SK0806 (北から)
 (2) SK0807 (東から)
 (3) SK0810 (南から)
 (4) SX0802 遺物出土状況 (1) (北から)
 (5) SX0802 遺物出土状況 (2) (南から)
 (6) SX0802 完掘 (北から)
- 図版 116 V区出土遺物 (1)
 図版 117 V区出土遺物 (2)
 図版 118 V区出土遺物 (3)

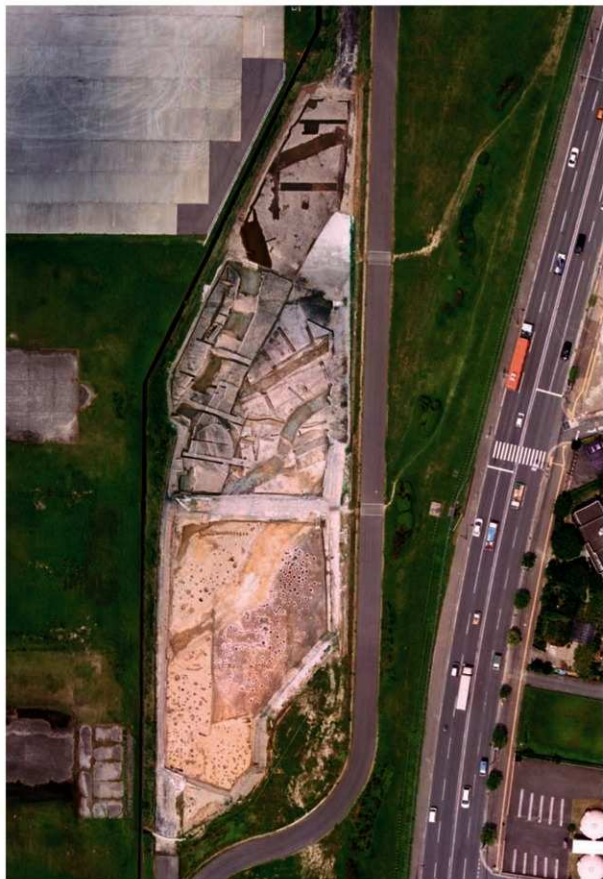


調査区遠景（南上空から）



上面全景（上空から）

*デジタル合成写真
*上が北西



下面全景（上空から）

*デジタル合成写真
*上が北西



(1) 丹塗無頸壺 (I区3面SD0024出土)



(2) 鐸型土製品 (I・II・III区出土)

I 区



(1) SD0005 調査区東壁土層



(2) SD0042 (西) 調査区東壁土層



(3) SD0042 (西) 北面土層



(4) SD0012 北面土層



(5) SS0059・0060 北面土層



(6) SD0001 調査区東壁土層



(1) SD0002・0022 調査区東壁土層



(2) SD0002・0022 調査区南壁土層



(3) SD0023ほか 調査区南壁土層



(4) SD0036ほか 調査区西壁土層



(5) SD0029 北ベルト南面土層



(6) SK0026 西面土層

I 区



(1) SD0005 南ベルト北面土層



(2) SD0005 北ベルト南面土層



(3) SD0036 ベルト北面土層



(4) SD0023 ベルト南面土層



(5) SD0033 調査区南壁土層



(6) SD0007 南ベルト南面土層



(1) SD0051 南ベルト北面土層



(2) SD0024 中央ベルト北面土層



(3) SD0024 南ベルト北面土層



(4) SD0042 (西)・SD0012 ベルト北面土層 1



(5) SD0042 (西)・SD0012 ベルト北面土層 2



(6) SD0054 ベルト①東面土層

I 区



(1) I区(B区)1面全景(東から)



(2) SD0029(南東から)



(1) SS0056・0057 (東から)



(2) SS0059・0060 (北西から)

I 区



(1) I 区 (A 区) SD0001・0002 (南東から)



(2) SD0002 和同間珠出土 (東から)



(3) SD0002 青銅製鋤先出土 (北から)



(4) SD0022 (南から)



(5) SD0029 (南西から)



(6) SD0029 建築部材・墨書土器出土 (南から)



(1) SD0029 墨書土器出土 (南から)



(2) SD0029 南側杭列 (北から)



(3) SX0025 (東から)



(4) SX0025 木器出土 (北西から)



(5) SK0026 (東から)



(6) SS0056 足跡検出 (南から)

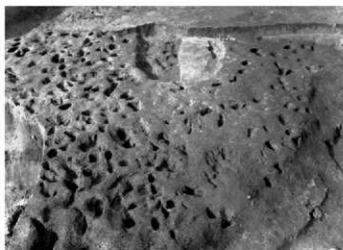
I 区



(1) SS0056 ヒト足跡



(2) SS0056 偶蹄類足跡



(3) SS0058 (南から)



(4) 東西杭列東側 (東から)



(5) 東西・南北杭列交差部分 (北から)

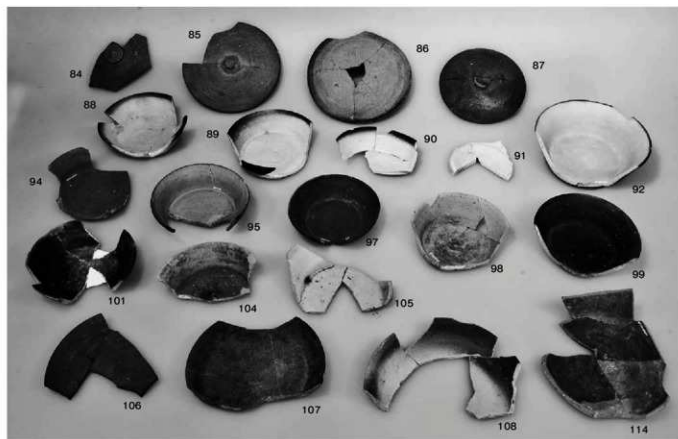


(6) 南北杭列北側 (東から)

I 区



(1) SD0001・0002 出土遺物



(2) SD0029 出土遺物

I 区



86



87



88



89



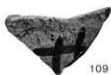
92



90



91



109



166



182



139



140



141



142



147



146



143

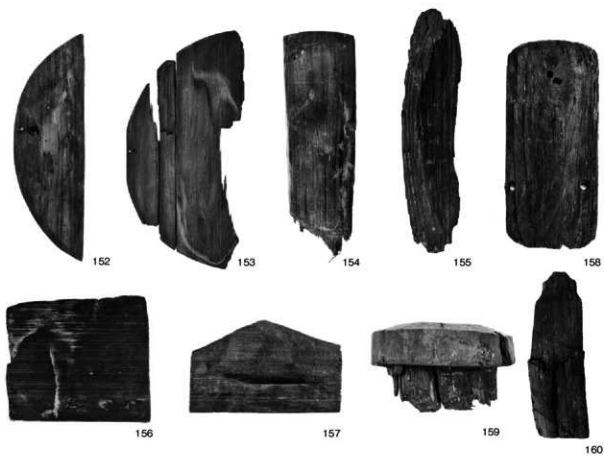


144

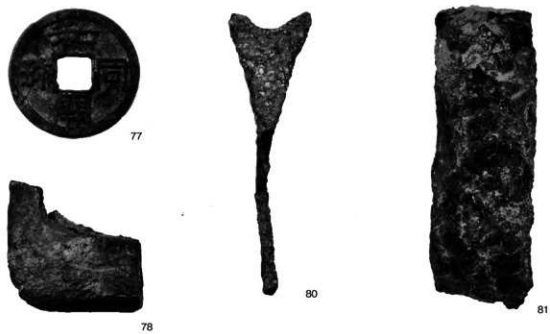


145

I 区



(1) SX0025·1 面出土木器



(2) SD0002 出土金属器



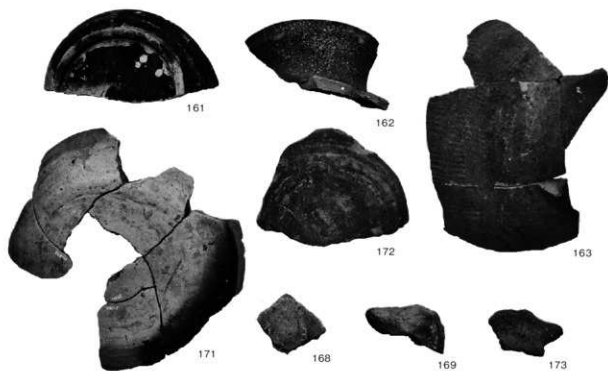
SD0001·0002 出土弥生土器

I 区



SD0029 出土弥生土器

I 区



(1) SS0056~0060 出土遺物

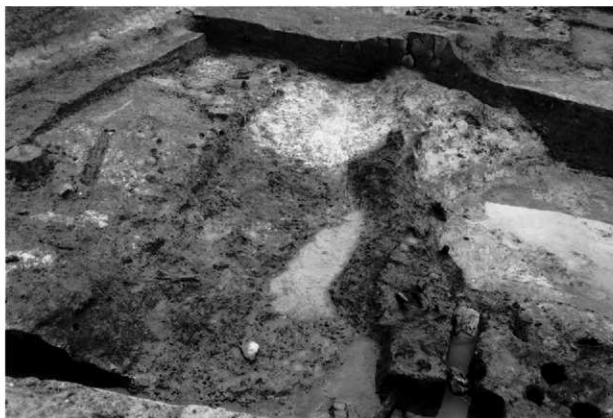


(2) SX0027·0061 出土遺物

I 区



(1) SD0003 (東から)



(2) SD0023 (南から)



(1) SX0008 木器出土



(2) SB0063 柱 81 (北から)



(3) SP0030 (西から)



(4) SP0030 柱 (西から)



(5) SP0047 柱 (西から)



(6) SD0003 (南から)

I 区



(1) SD0003 鐸形土製品 256 出土 (西から)



(2) SD0003 (北東から)



(3) SD0003 木器出土 (東から)



(4) SD0005 木質遺物出土 (北東から)



(5) SD0005 木器 355 出土 (南東から)



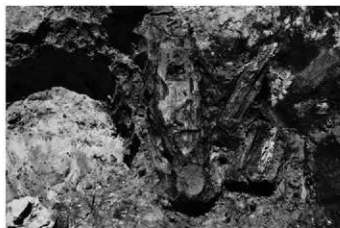
(6) SD0005 木器 354 出土



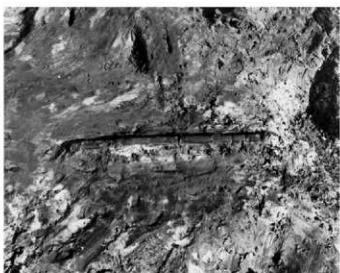
(1) SD0005 木器 332 出土 (北から)



(2) SD0005 木器 333 出土



(3) SD0005 木器 319 出土 (東から)



(4) SD0005 木器 339 出土 (西から)



(5) SD0005 木器 363 出土 (北から)



(6) SD0005 木器 364 出土 (東から)

I 区



(1) SD0005 部材出土 (西から)



(2) SD0032 木器 374 出土 (西から)



(3) SD0036 (北から)



(4) SD0036 木器 478 出土 (東から)



(5) SD0034 (南東から)



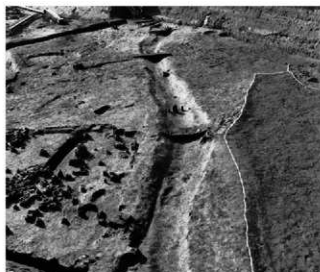
(6) SD0023 部材出土 (南西から)



(1) SD0023 部材出土 (北東から)



(2) SD0033 (南東から)



(3) SD0007 (北東から)



(4) SD0010 (東から)



(5) SX0006 (南から)



(6) SX0017 匙形土製品 548 出土

I 区



(1) SD0051 (北東から)



(2) SS0065・0064 (北から)



(3) SX0046 (西から)



(4) SX0013 (北から)



(1) SX0016 (東から)



(2) SX0017 (西から)



(3) SX0014 (西から)



(4) SX0018 (西から)



(5) SX0011 (東から)



(6) SX0015 (東から)

I 区



204



205



206



215



216



218



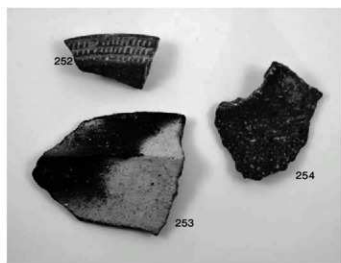
219



222



(1) SD0003 出土遺物 1



(2) SD0003 出土遺物 2



(3) SD0042 (西) 出土遺物

I 区



255



256



257



258



259

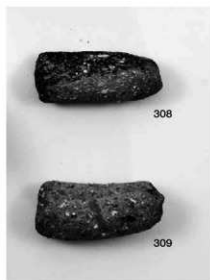


260

I 区



SD0005 出土遺物 1



SD0005 出土遺物 2

I 区



319



320



322



323



321



324



328



331



332



333



338

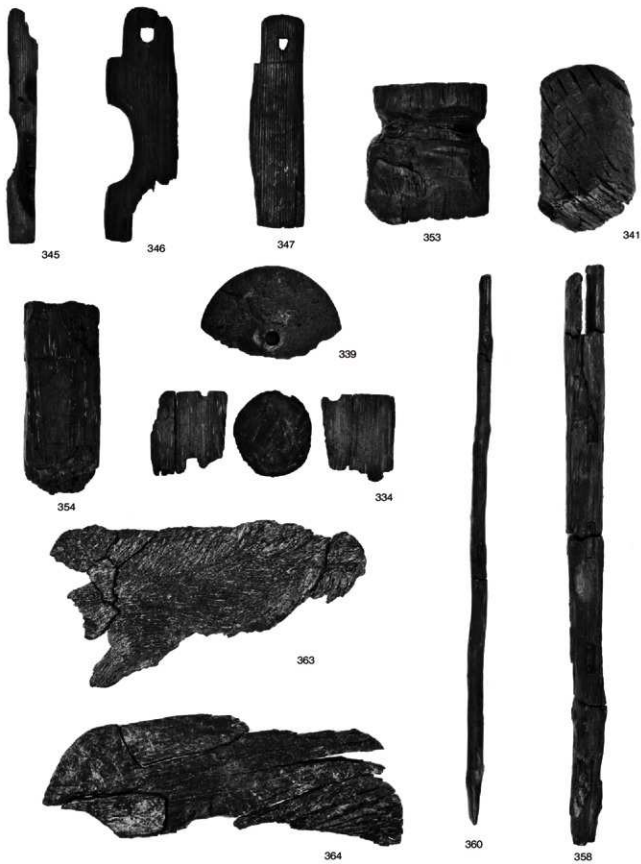


343



344

I 区

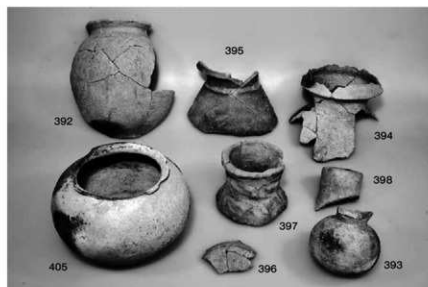


SD0005 出土木器 (2)

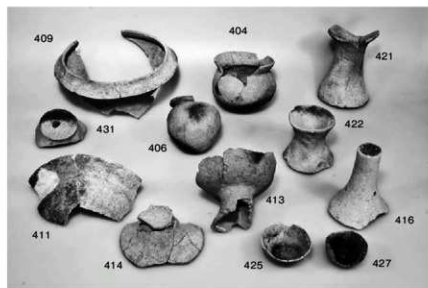
I 区



(1) SD0032 出土遺物

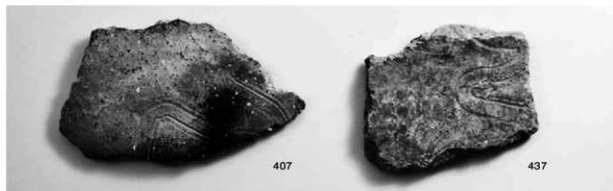


(2) SD0036 出土遺物



(3) SD0034 出土遺物

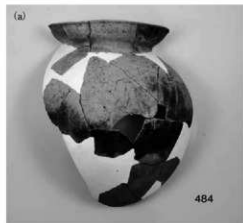
I 区



(1) SD0034・0023 出土絵画土器



(2) SD0023 出土遺物



(3) SD0007・0010・SS0064 出土遺物

I 区



458



459



461



462



478



481



476



477



479



480

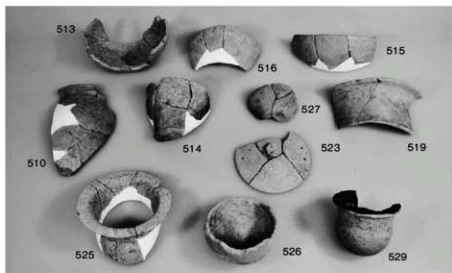


483

I 区



(1) SX0046 出土遺物



(2) SX0013 出土遺物



(3) SX0016 出土遺物

I 区



553



574

575

557

562

559

581

(1) SX0018 出土遺物



539

549

(2) SX0014 出土遺物



586

578

584

587

579

580

582

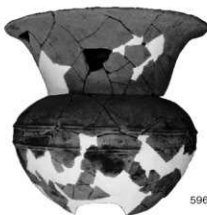
(3) SX0011 出土遺物



592

595

(4) SX0009 出土遺物



596

(5) SX0006 出土遺物



626



733



82



627



628

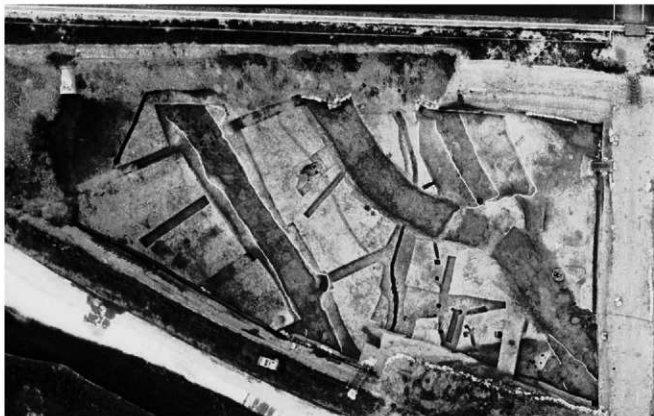


261



727

I 区



(1) I区3面全景(西から)



(2) SD0024(北西から)



(1) SD0042・0012 (東から)



(2) SD0032・0053 (西から)

I 区



(1) SD0043 (東から)



(2) SD0054 (西から)



(3) SD0043・0053 (東から)



(4) SD0024 トレンチ D (南東から)



(1) SD0024 木器 697 出土 (北西から)



(2) SD0024 木器 699 出土 (東から)



(3) SD0024 木器 702 出土 (北から)



(4) SD0024 トレンチA 張り出し部 (北西から)



(5) SD0024 トレンチA 杭列 (北西から)



(6) SD0024 トレンチA 杭列 (南西から)

I 区



(1) SD0024 トレンチA 杭列 (北西から)



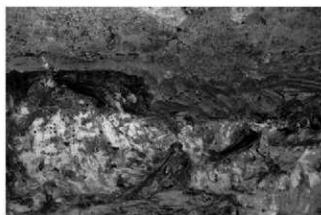
(2) SD0024 トレンチA 杭列 (東から)



(3) SD0024 トレンチC 張り出し部 (南東から)



(4) SD0042・0012 (北西から)



(5) SD0042 (西) 獣骨出土 (北西から)



(6) SX0048 (南東から)

I 区



SD0024 出土遺物

I 区



I 区



(1) SX0048 出土遺物



(2) SD0012・0042 (東) 出土遺物

Ⅱ区



(1) Ⅱ区1面南半(1) (北から)



(2) Ⅱ区1面南半(2) (東から)

Ⅱ区



(1) Ⅱ区1面北半(1) (南から)



(2) Ⅱ区1面北半(2) (北から)

Ⅱ区



Ⅱ区2面全景(上空から)

Ⅱ区



(1) Ⅱ区2～3面南半(南東から)



(2) Ⅱ区3面北半(1)(南から)

Ⅱ区



(1) Ⅱ区3面北半(2)(東から)



(2) Ⅱ区南半および周辺状況(北から)

I 区



(1) 土層② (南西から)



(2) 土層⑤ (北西から)



(3) 土層④西半 (南東から)



(4) 土層④東半 (東から)



(5) 土層⑦西半 (南から)



(6) 土層⑦東半 (南から)

I 区



(1) 1面南端検出状況(南から)



(2) 1面南端足跡・稲株痕(南から)



(3) 足跡検出状況(北から)



(4) 1面畦土層(西から)



(5) SD0065 全景(南から)



(6) SD0065 土層⑥(南から)

I 区



(1) SD0065 3・4区完掘状況(南から)



(2) SD0065 5区完掘状況(南から)



(3) SD0065(北から)



(4) SD0065 西壁土層(東から)



(5) SD0065 東岸杭(1)(北西から)



(6) SD0065 東岸杭(2)(南西から)

Ⅰ区



(1) SD0065 東岸杭 (3) (南東から)



(2) SD0065 東岸杭 (4) (西から)



(3) SD0065 東岸杭 (5) (北西から)



(4) SD0065 東岸杭 (6) (南東から)



(5) SD0065 東岸杭 (7) (東から)



(6) SD0065 東岸杭 (8) (東から)

I 区



(1) SD0065 東岸杭トレンチ土層 (南から)



(2) SD0065 東岸杭 (9) (東から)



(3) SD0065 東岸杭 (10) (東から)



(4) SD0065 東岸杭 (11) (東から)



(5) SD0065 6区西岸杭 (東から)



(6) SD0065 3・4区西岸杭 (1) (東から)

I 区



(1) SD0065 3・4 区西岸杭 (2) (南東から)



(2) SD0065 3・4 区西岸杭 (3) (南東から)



(3) SD0065 2 区西岸杭 (東から)



(4) SD0065 西岸杭検出状況 (北から)



(5) SX0072 5 区 (1) (西から)



(6) SX0072 5 区 (2) (南から)

Ⅰ区



(1) SX0074 6区 (西から)



(2) SX0074 5・6区 (西から)



(3) SX0071・0075 周辺作業状況 (南西から)



(4) SX0071 検出状況 (1) (南から)



(5) SX0071 検出状況 (2) (南から)



(6) SX0071 東側杭検出状況 (1) (東から)

Ⅱ区



(1) SX0071 東側杭検出状況 (2) (南東から)



(2) SX0071 東側杭検出状況 (3) (東から)



(3) SX0071 東側杭崩落状況 (東から)



(4) SX0071 西側杭検出状況 (西から)



(5) SX0071 土層 (1) (北から)



(6) SX0071 土層 (2) (南から)



(1) SX0075 黒色土除去作業状況 (北から)



(2) SX0075 東側杭検出状況 (1) (東から)



(3) SX0075 東側杭検出状況 (2) (東から)



(4) SD0073 旧F区南端土層 (南から)



(5) SD0073 木器出土状況 (1) (西から)



(6) SD0073 木器出土状況 (2) (東から)

I 区



(1) SD0073 木器出土状況 (3) (東から)



(2) SD0067 部材出土状況 (1) (南東から)



(3) SD0067 部材出土状況 (2) (南東から)



(4) SD0067 完掘状況 (1) (南東から)



(5) SD0067 完掘状況 (2) (南東から)



(6) SD0067 遺物出土状況 (1) (北西から)



(1) SD0067 遺物出土状況 (2) (北西から)



(2) SD0067 遺物出土状況 (3) (西から)



(3) SD0067 遺物出土状況 (4) (南西から)



(4) SD0091 完掘状況 (1) (東から)



(5) SD0091 完掘状況 (2) (西から)



(6) SD0091 西壁土層 (東から)

I 区



(1) SD0092 完掘状況 (東から)



(2) SD0077 遺物出土状況 (南から)



(3) SD0077 完掘状況 (南から)



(4) SD0078 完掘状況 (南東から)



(5) SD0079 完掘状況 (南西から)



(6) SD0079 土層 (南西から)



(1) SD0080 土層 (西から)



(2) SD0080 完掘状況 (西から)



(3) SX0084 遺物出土状況 (南から)



(4) SX0085 遺物出土状況 (西から)

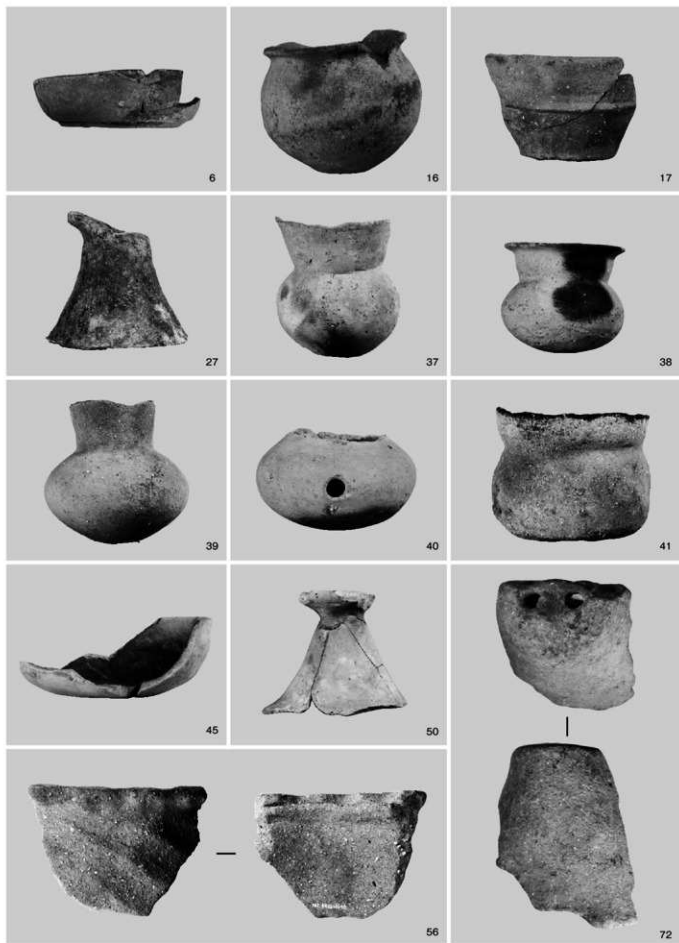


(5) 3面北半足跡検出状況 (南から)



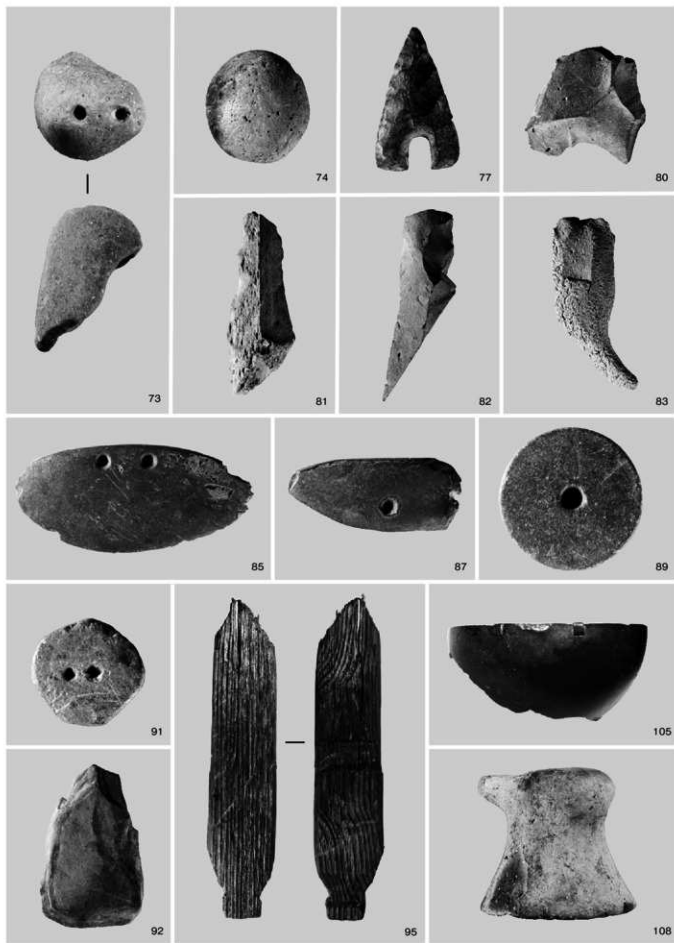
(6) 3面北半畦検出状況 (西から)

Ⅱ区



Ⅱ区出土遺物(1)

Ⅱ区



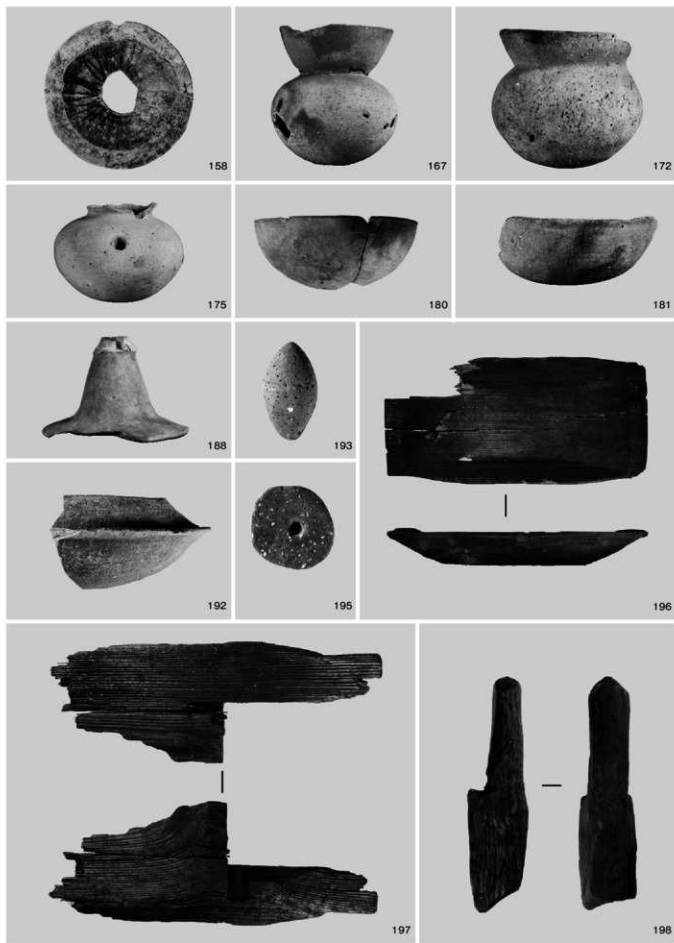
Ⅱ区出土遺物(2)

Ⅱ区



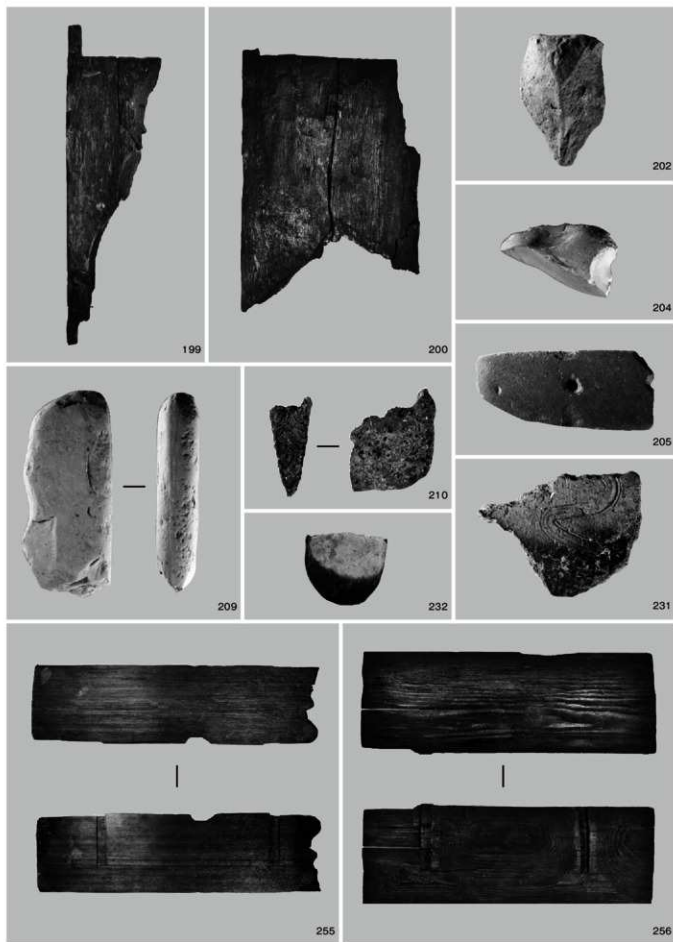
Ⅱ区出土遗物(3)

Ⅱ区



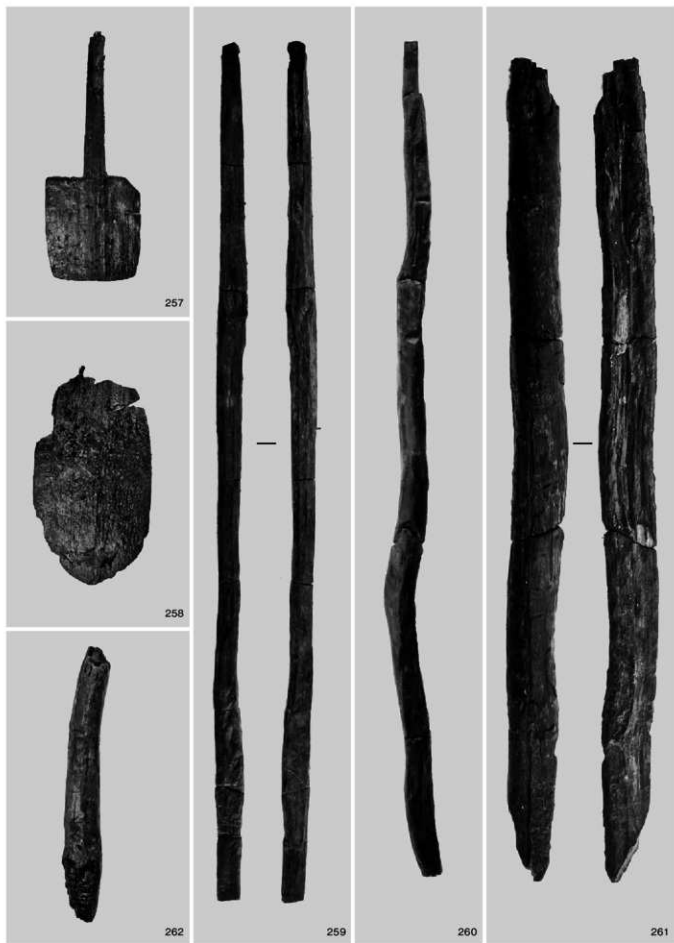
Ⅱ区出土遺物(4)

Ⅱ区



Ⅱ区出土遺物(5)

Ⅱ区



Ⅱ区出土遺物(6)

Ⅱ区



Ⅱ区出土遺物(7)

Ⅱ区



Ⅱ区出土遺物(8)

Ⅲ区



(1) Ⅲ区全景(北から)



(2) 1面南側環状小溝群(南から)

Ⅲ区



(1) 2面遺構全景(北から)



(2) 2面遺構全景(南から)

Ⅲ区



(1) SD0501と柱穴群(東から)



(2) SD0501(南から)

Ⅲ区



(1) SD0510 (南東から)



(2) 南側環状小溝群 (西から)

Ⅲ区



(1) SD0504 (北から)



(2) SD0535 (東から)



(3) SD0540 (東から)



(4) SD0540 環頭石斧出土状況



(5) SD0501 土層断面 (東から)

Ⅲ区



(1) SX0503・0507 上面 (西から)



(2) SX0503・0507 最下面 (西から)



(3) SX0528 (北から)



(4) SX0522 (土器廃棄)



(5) SP0337



(6) SP0337 砥石出土状況

Ⅲ区



(1) SB0523 (北西から)



(2) SB0523 SP0056



(3) SB0523 SP0110



(4) SB0523 SP0113



(5) SB0523 SP0114

Ⅲ区



(1) SB0523 SP0056



(2) SB0523 SP0110



(3) SB0581 (北西から)

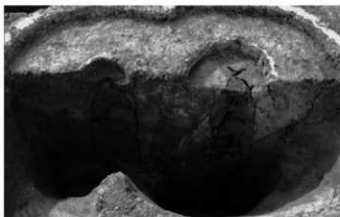


(4) SB0581 SP0113



(5) SB0581 SP0114

Ⅲ区



(1) SB0581 SP0251-1 (断面)



(2) SB0581 SP0251-2 (下面)



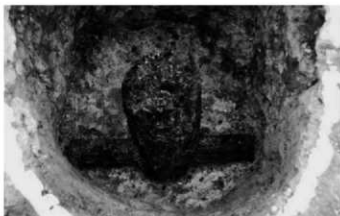
(3) SB0581 SP0258-1



(4) SB0581 SP0258-2 (礎板)



(5) SB0581 SP0258-3 (柱)



(6) SB0581 SP0403

Ⅲ区



(1) SB0581 SP0404



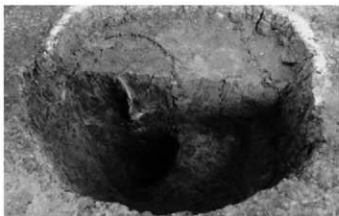
(2) SB0581 SP0077 (左) SB0583 SP0077 (右 化石板)



(3) SB0581 SP0294



(4) SB0583 SP0254

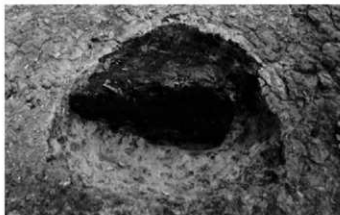


(5) SB0583 SP0262

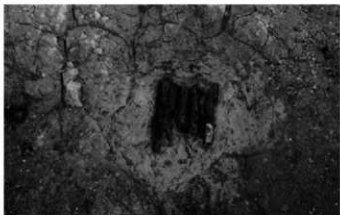


(6) SB0583 SP0372

Ⅲ区



(1) SB0583 SP0406



(2) SB0583 SP0407



(3) SB0586 SP0302



(4) SB0586 SP0434



(5) SB0588 SP0075



(6) SB0588 SP0388

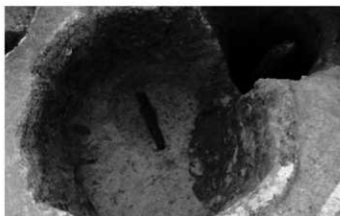
Ⅲ区



(1) SB0588 SP0432



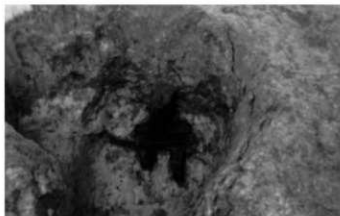
(2) SB0589 SP0074



(3) SB0589 SP0259



(4) SB0589 SP0266

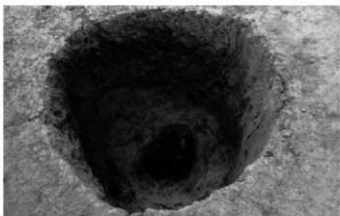


(5) SB0590 SP0308

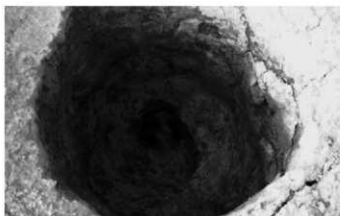
Ⅲ区



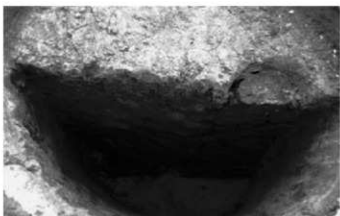
(1) SB0591 SP0309 (右)



(2) SB0591 SP0370



(3) SB0593 SP0267



(4) SB0593 SP0270

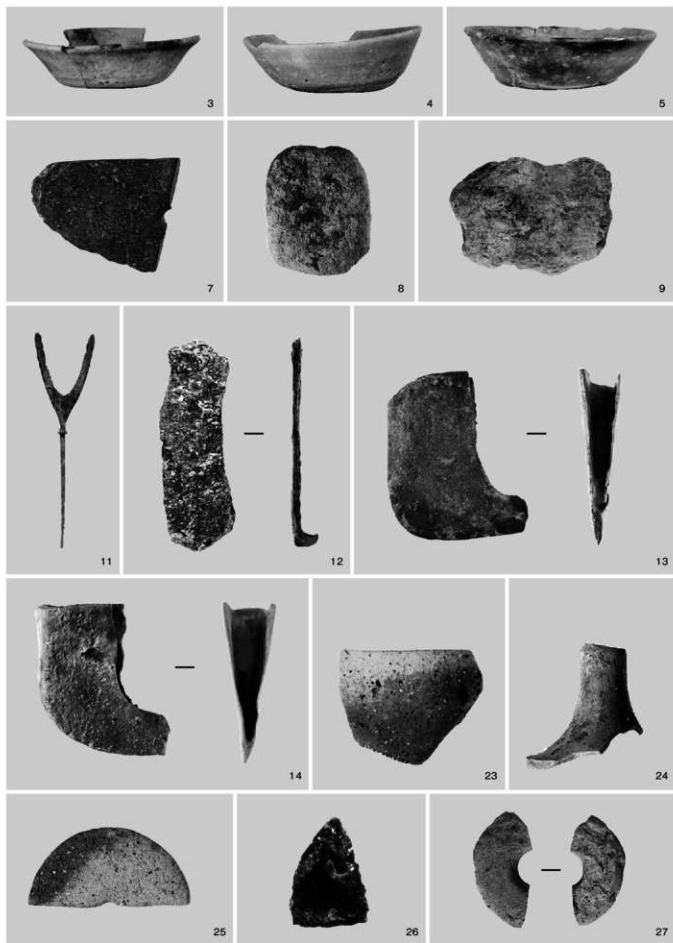


(5) SB0595 SP0323



(6) SB0595 SP0323 (下面)

Ⅲ区



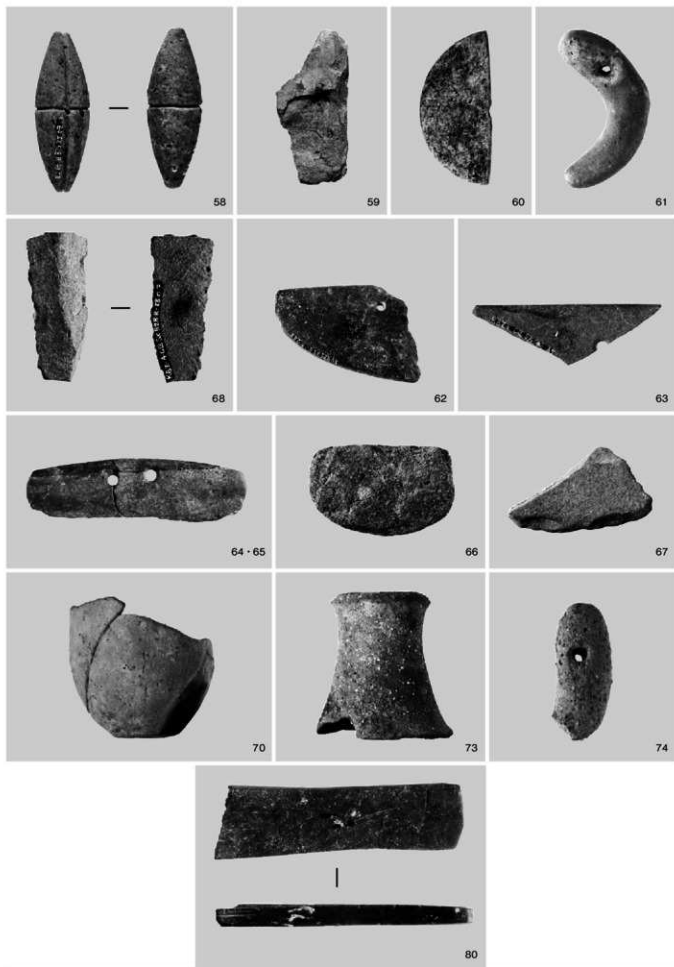
Ⅲ区出土遺物(1)

Ⅲ区



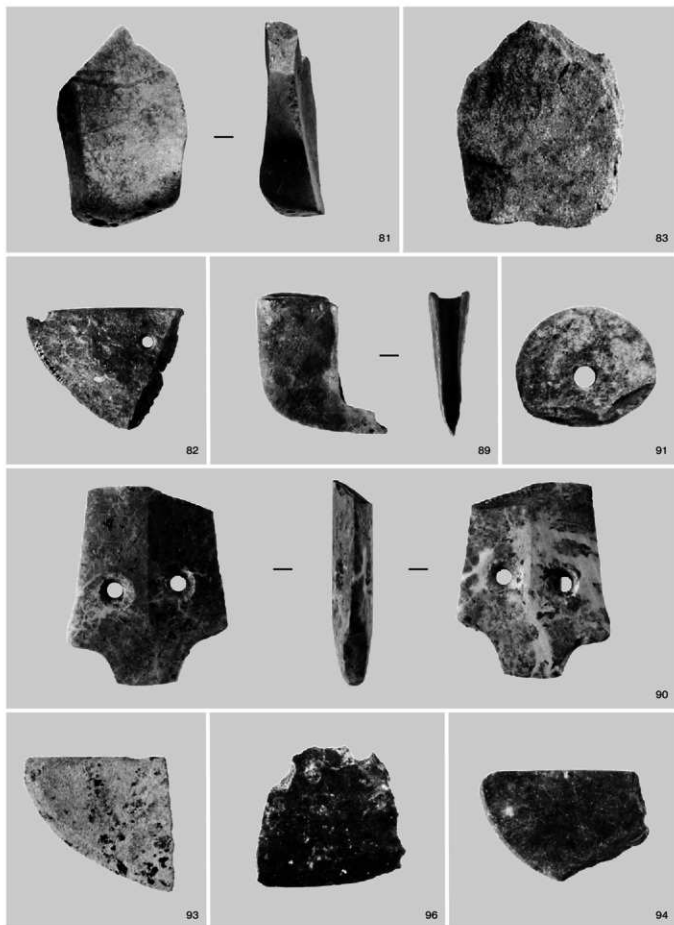
Ⅲ区出土遺物(2)

Ⅲ区



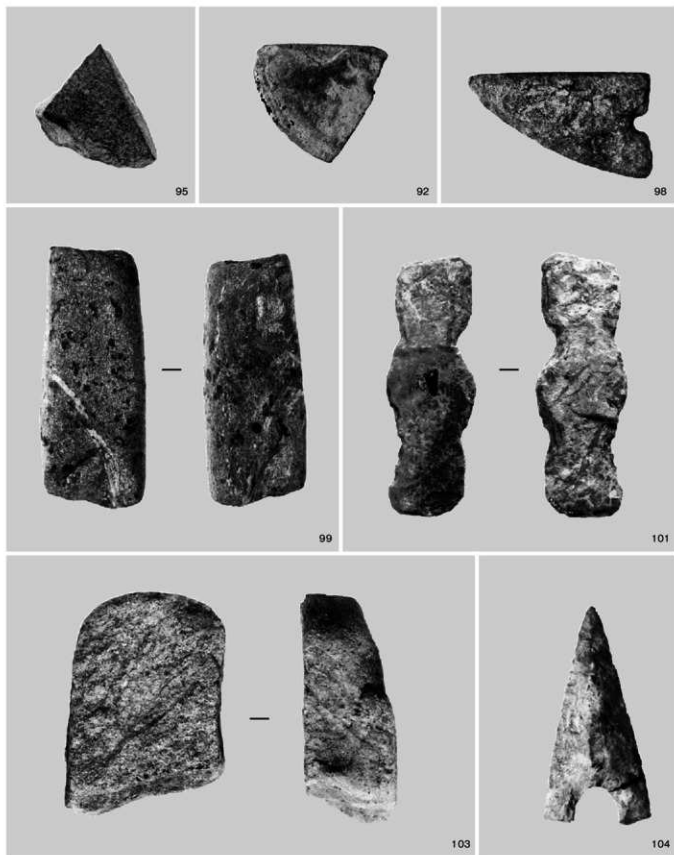
Ⅲ区出土遺物(3)

Ⅲ区



Ⅲ区出土遺物(4)

Ⅲ区



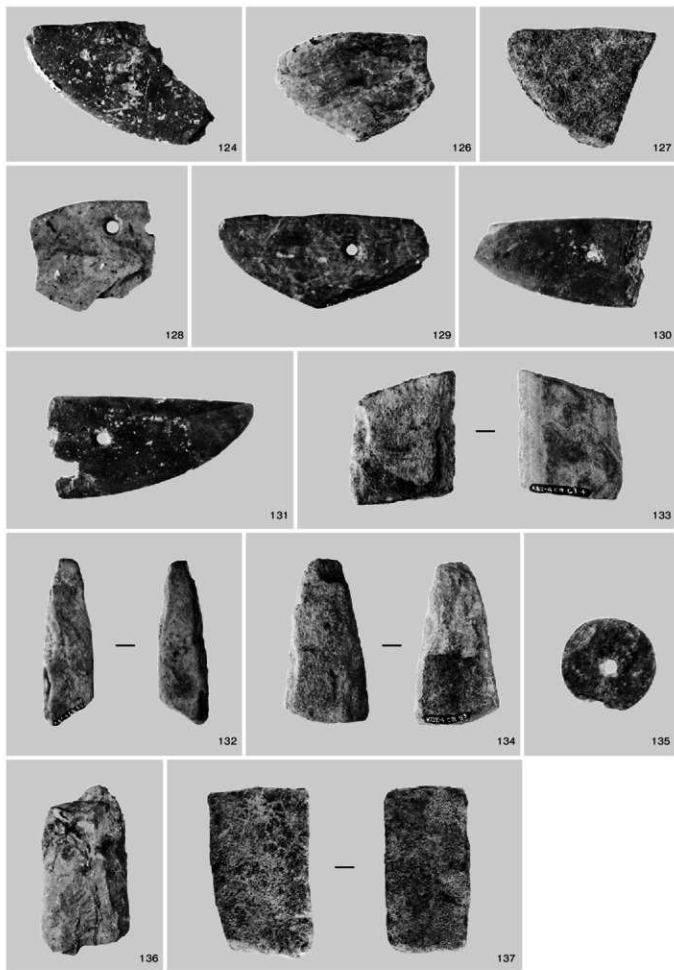
Ⅲ区出土遺物(5)

Ⅲ区



Ⅲ区出土遺物(6)

Ⅲ区



Ⅲ区出土遺物(7)

IV区



IV区1面全景



Ⅳ区 2面全景

*上が北西

Ⅳ区



(1) SD0541 獣骨出土状況



(2) SD0542 遺物出土状況 (西から)



(3) SK0543、0571 (西から)



(4) SK0543、0571 (北から)

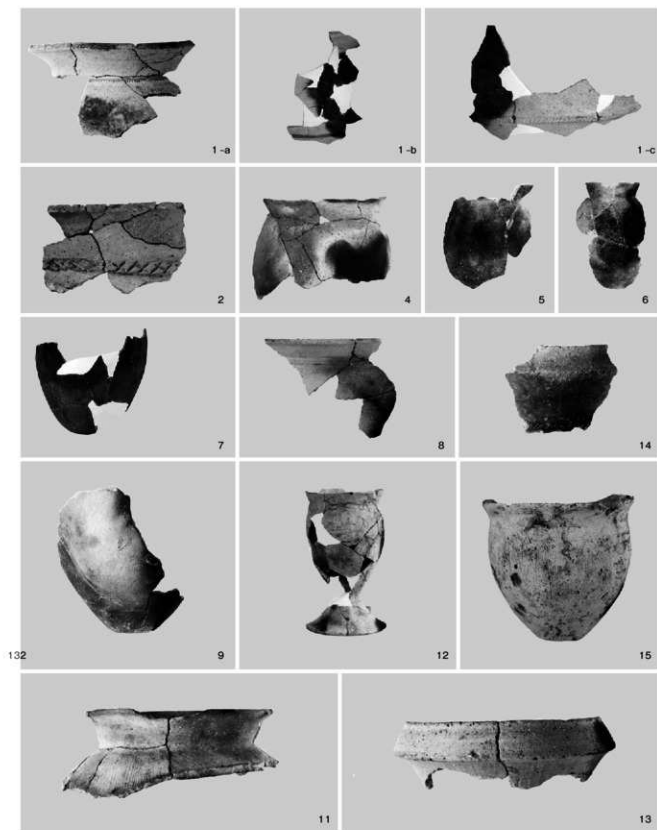


(5) SK0543 (北から)



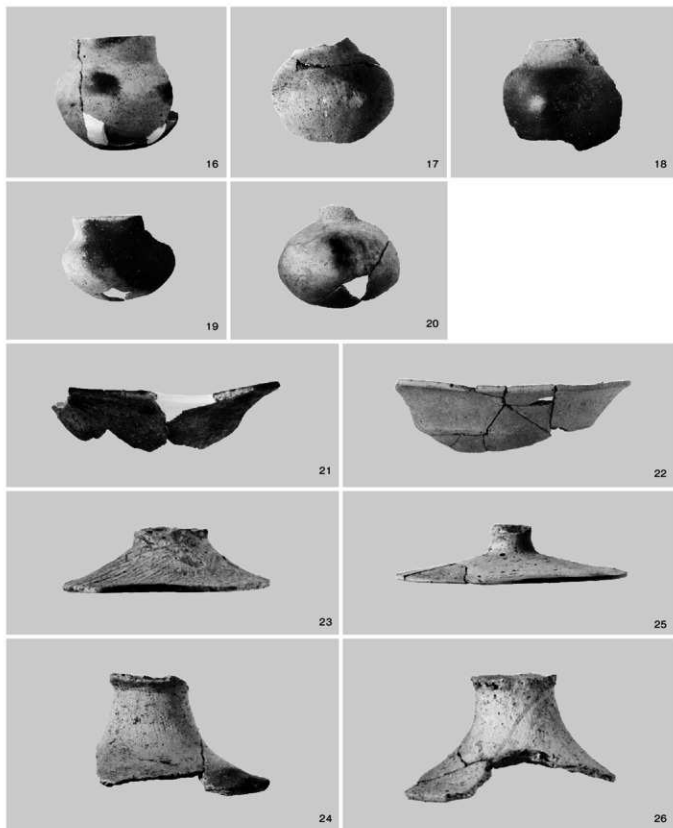
(6) SK0571 (北から)

IV区



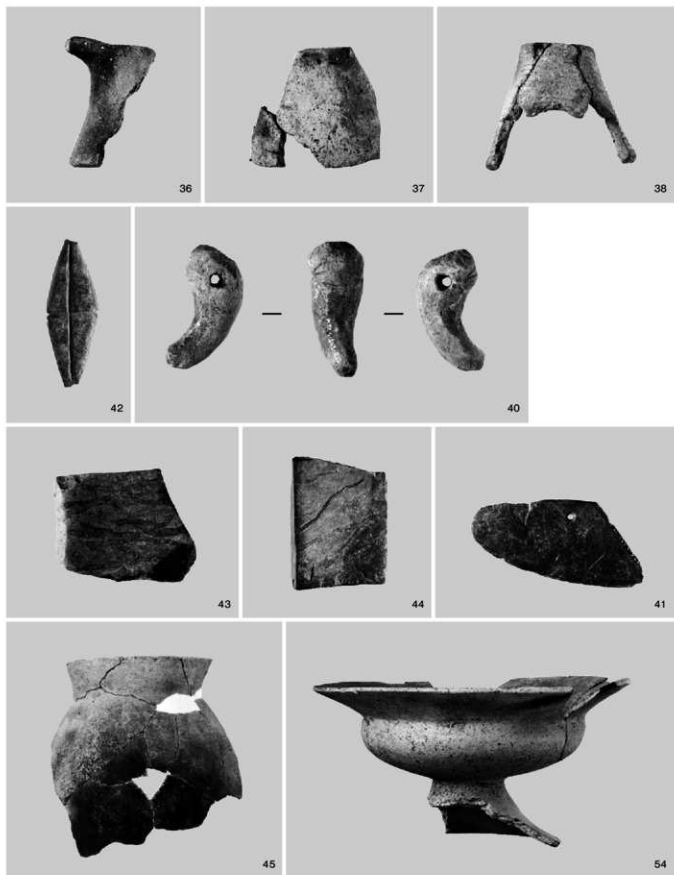
IV区1面出土遺物(1)

Ⅳ区



Ⅳ区1面出土遺物(2)

Ⅳ区



Ⅳ区1面出土遺物(3)

Ⅳ区



(1) SB0790-P2 (北東から)



(2) SP0790-P3 (北から)



(3) SB0792-P1 (西から)



(4) SB0792-P2 礎板 (西から)



(5) SB0792-P2 (北西から)



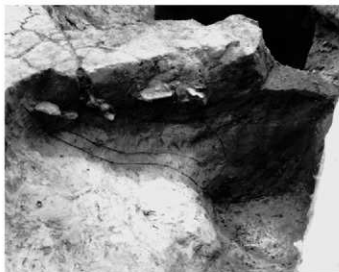
(6) SD0541・0752 (北から)



(1) SD0541・0752 土層 (南から)



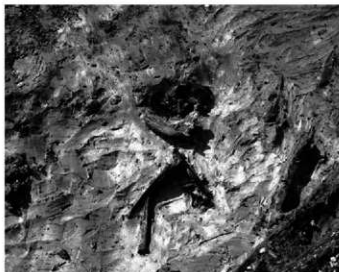
(2) SD0752 土器出土状況 (南から)



(3) SD0752 土層 (北東から)



(4) SD0752 遺物集中部 (北から)



(5) SD0752 獣骨出土状況 (北西から)



(6) SD0759・0760 (西から)

Ⅳ区



(1) SD0759・0760 土層 (北から)



(2) SD0764・0766、SX0767 (東から)



(3) SD0764・0766、SX0767 (北西から)



(4) SD0766 土層 (北から)



(5) SK0754 (南から)



(6) SK0757 土層 (東から)



(1) SK0758 (北から)



(2) SK0763 (西から)



(3) SK0763 土層 (西から)



(4) SK0765 (東から)



(5) SK0765 土層 (南から)



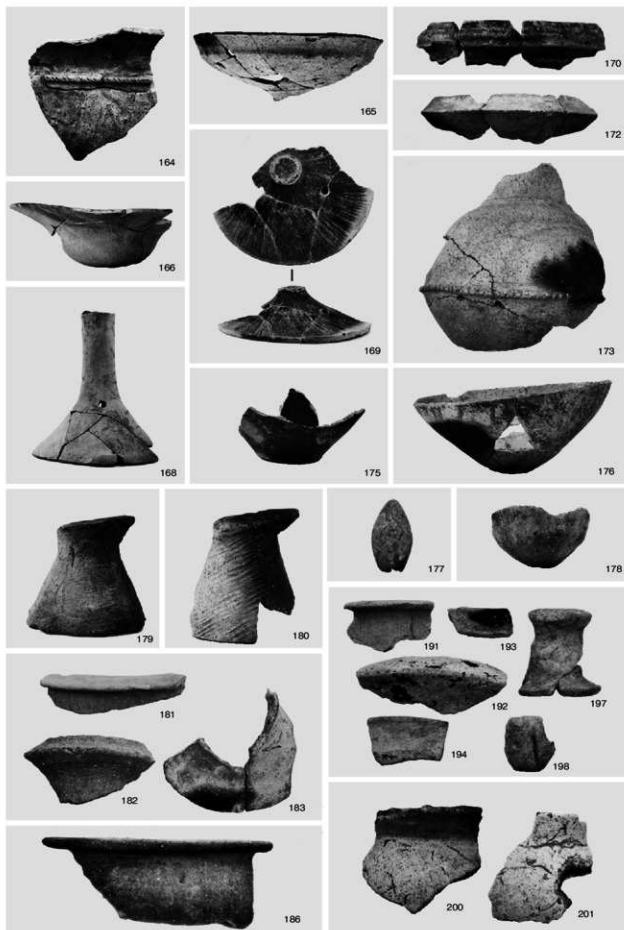
(6) SP0888 (南東から)

IV区



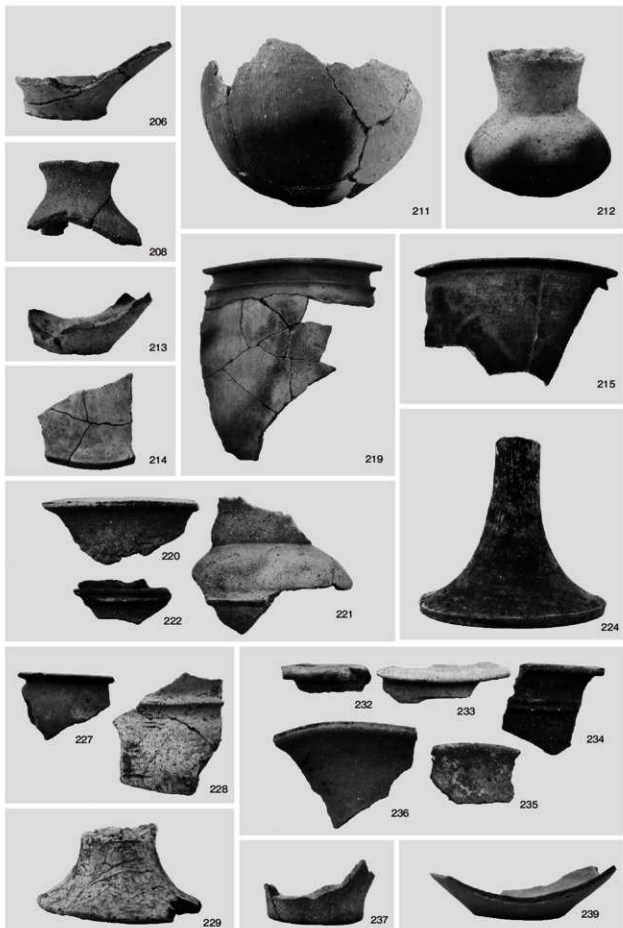
IV区2面出土遺物(1)

IV区



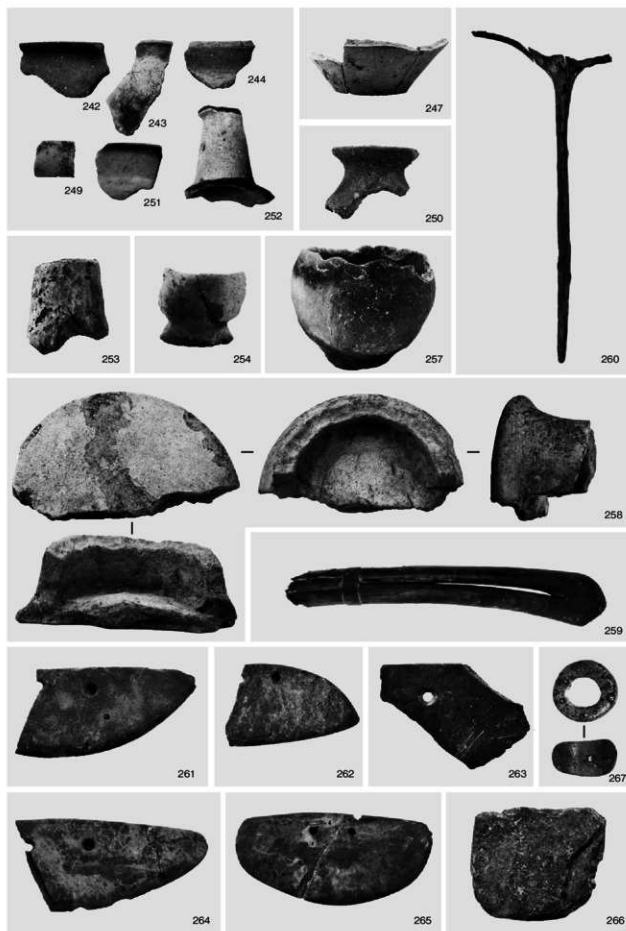
IV区2面出土遺物(2)

IV区



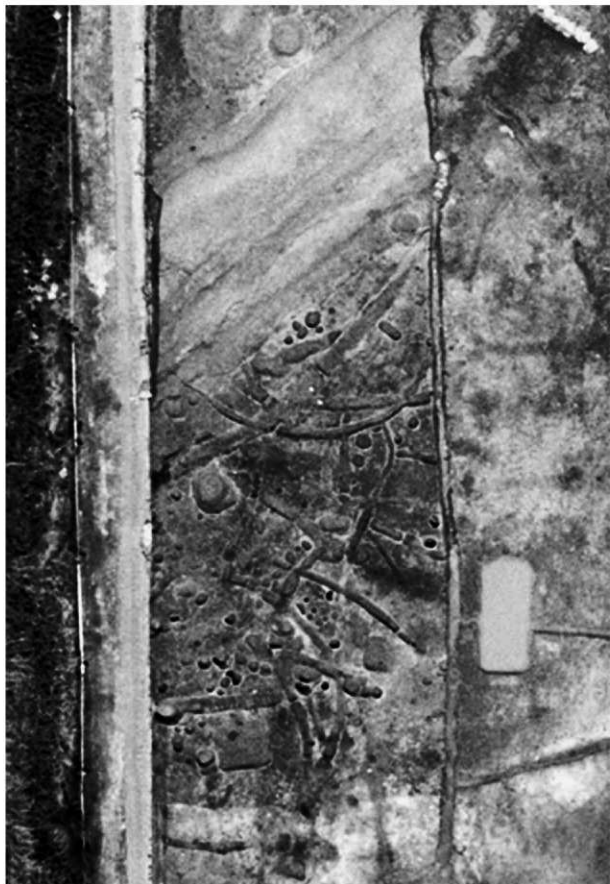
IV区2面出土遺物(3)

Ⅳ区



Ⅳ区 2 面出土遺物 (4)

V区



V区1面全景(上空から)

*上が北西

V区



V区2面全景(上空から)

★上が北西

V区



(1) SB0582 (東から)



(2) V区SD0501 (北東から)



(3) V区SD0501 礫出土状況 (北東から)



(4) SD0519・0546 (東から)



(5) SD0550・0557 (南から)

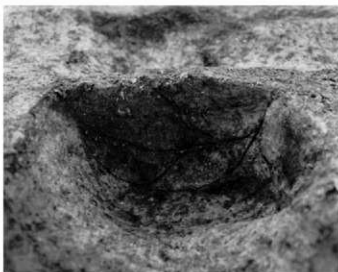


(6) SD0552・0557・0577 (東から)

V区



(1) SD0546 d-d' 土層 (北東から)



(2) SD0550 e-e' 土層 (東から)



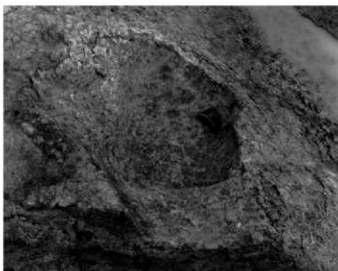
(3) SD0557 h-h' 土層 (北から)



(4) SD0577 土層 (北から)



(5) SK0548 (南から)



(6) SK0573 (東から)

V区



(1) SK0574 (北から)



(2) SK0576 (東から)



(3) SP0575 (北から)



(4) SE0803 (東から)



(5) SE0803 木製品出土状況 (南から)



(6) SD0804 (東から)

V区



(1) SD0808 (北から)



(2) SD0808 土層 (南から)



(3) SD0809 土層 (東から)



(4) SD0811 土層 (東から)



(5) SK0801 土層 (北から)



(6) SK0805 (西から)

V区



(1) SK0806 (北から)



(2) SK0807 (東から)



(3) SK0810 (南から)



(4) SX0802 遺物出土状況 (1) (北から)



(5) SX0802 遺物出土状況 (2) (南から)



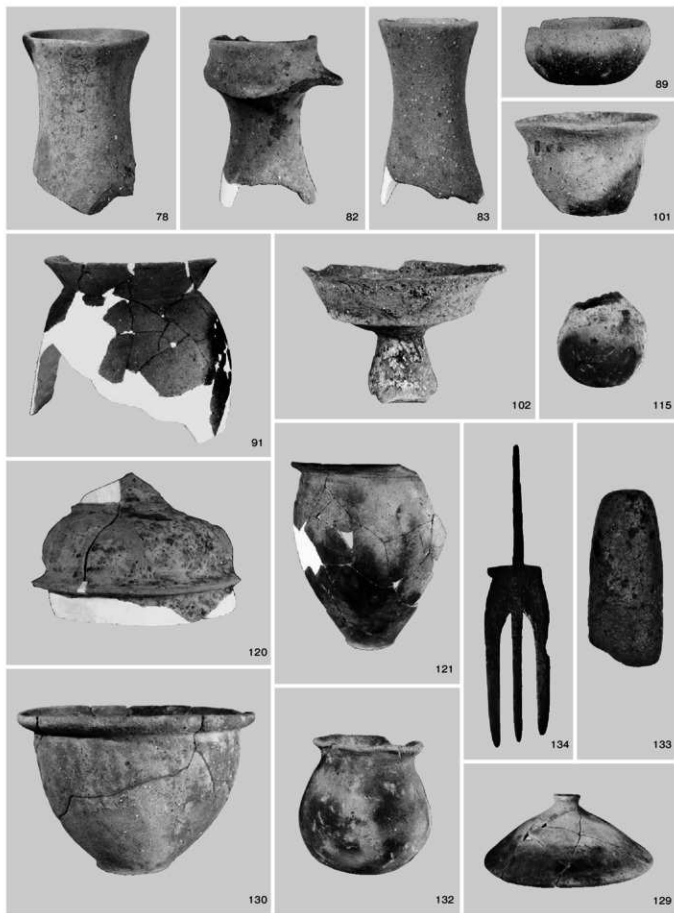
(6) SX0802 完掘 (北から)

V区



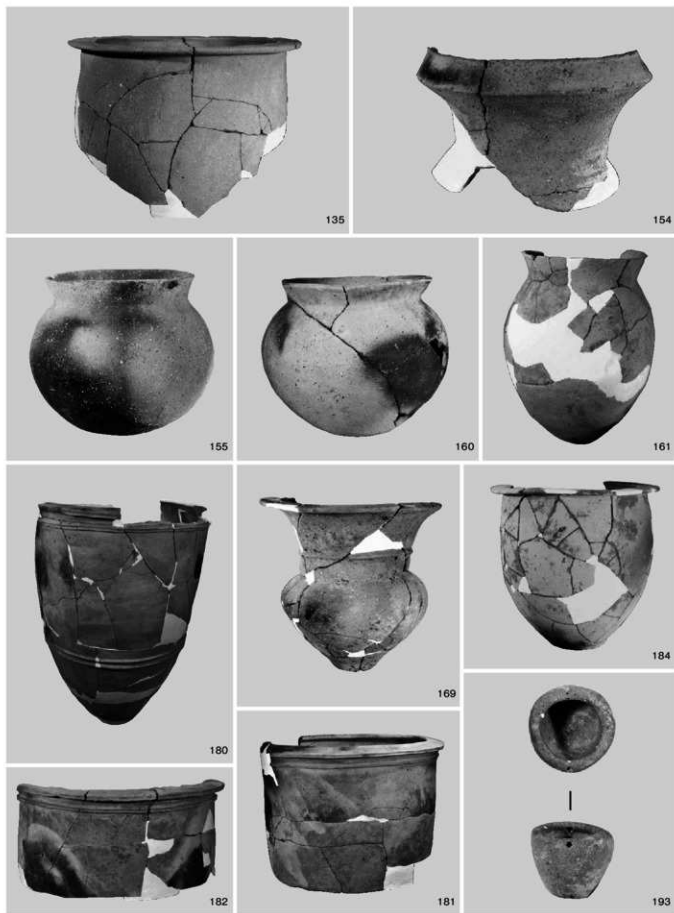
V区出土遺物(1)

V区



V区出土遺物(2)

V区



V区出土遺物(3)

くほその
久保園遺跡 4

—第4次調査報告—

福岡市埋蔵文化財調査報告書第1148集

<図版編>

2012(平成24)年3月16日

発行 福岡市教育委員会
福岡市中央区天神1丁目8番1号
(092) 711 - 4667
印刷 秀巧社印刷株式会社
福岡市南区向野2-13-29
(092) 541 - 5671
