

下月隈C遺跡

V

—福岡空港周辺整備工事に伴う
下月隈C遺跡第6次発掘調査報告—

福岡市埋蔵文化財発掘調査報告書第839集

—図版編—

2005

福岡市教育委員会

第839集 下月隈C遺跡V 正誤表(図版編)

頁	行	誤	正
図版10		SD506	SD507
図版11		(1)第IV面出土の	(1)第Ⅲ・Ⅳ面出土の
PL 70		187	183
PL 89		132	123
PL 92		380	390
PL 92		(1)SD388出土土器(5)	(1)SD388・507出土土器
PL 99		574	579
PL 108		S37	S38
報告書抄	調査期間	2000.4.1~2001.3.30	2000.4.11~2001.3.30

№.51179

SHIMOTSUKIGUMA

下月隈C遺跡

V

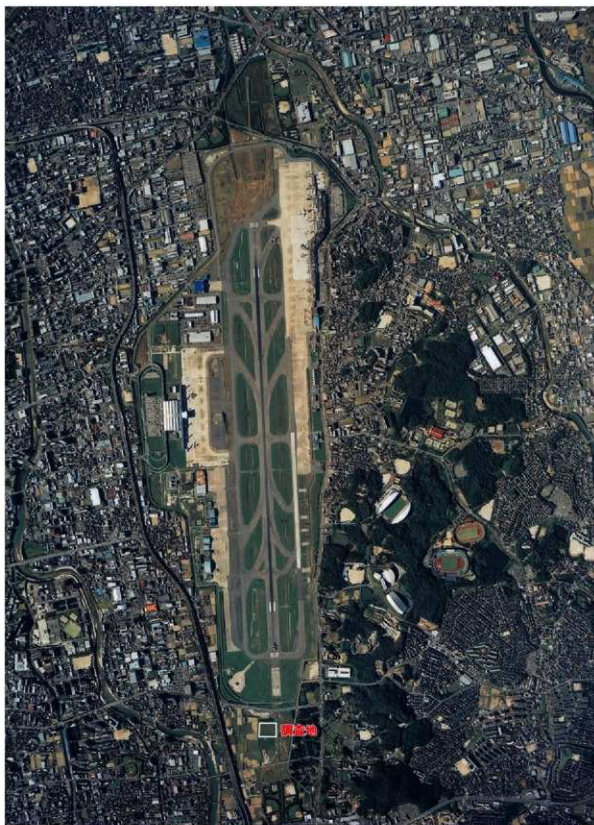
—福岡市博多区月隈所在の
下月隈C遺跡第6次発掘調査報告—

福岡市埋蔵文化財発掘調査報告書第839集

—図 版 編—

2005

福岡市教育委員会



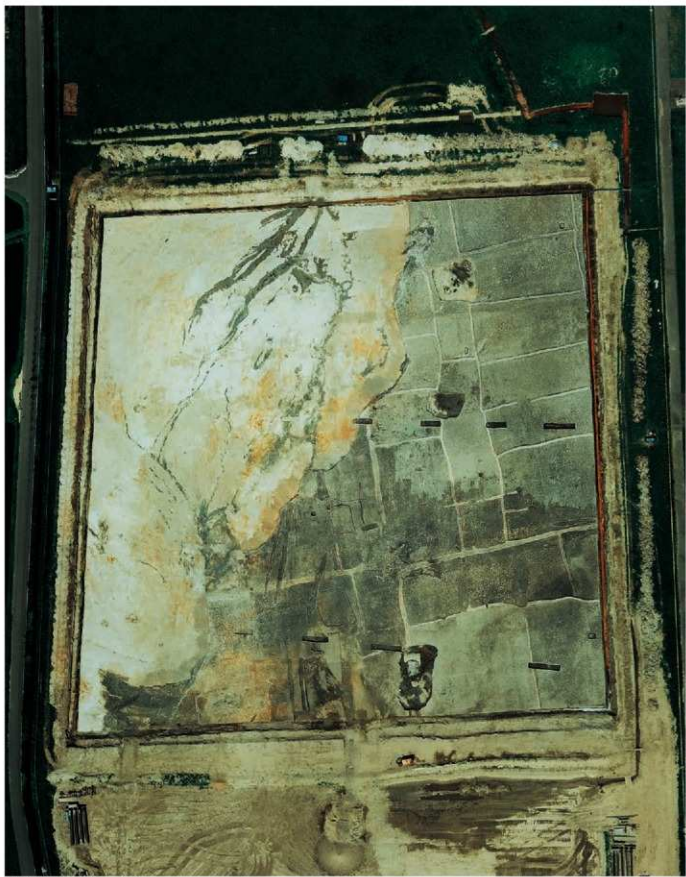
調査地と福岡空港周辺（2004年撮影）



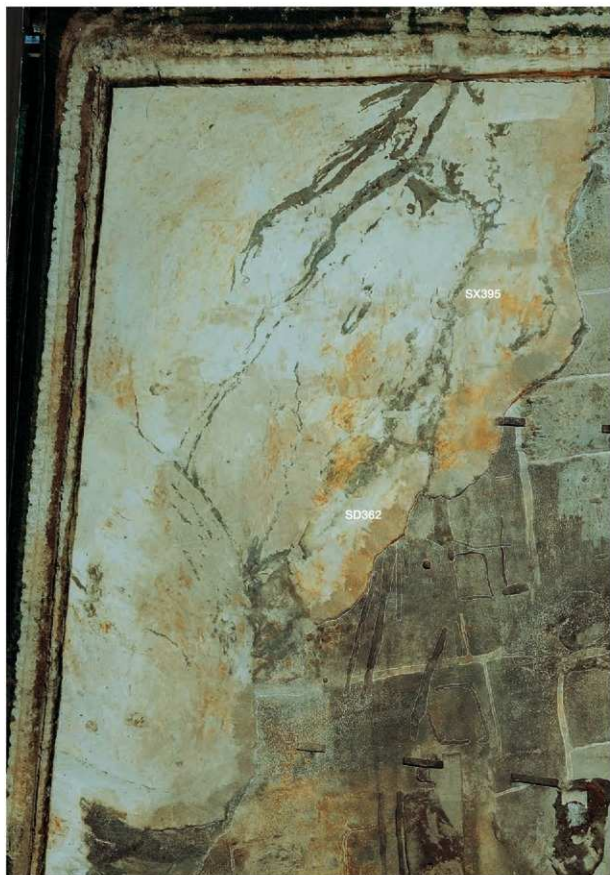
(1) 福岡空港と調査地（南から）



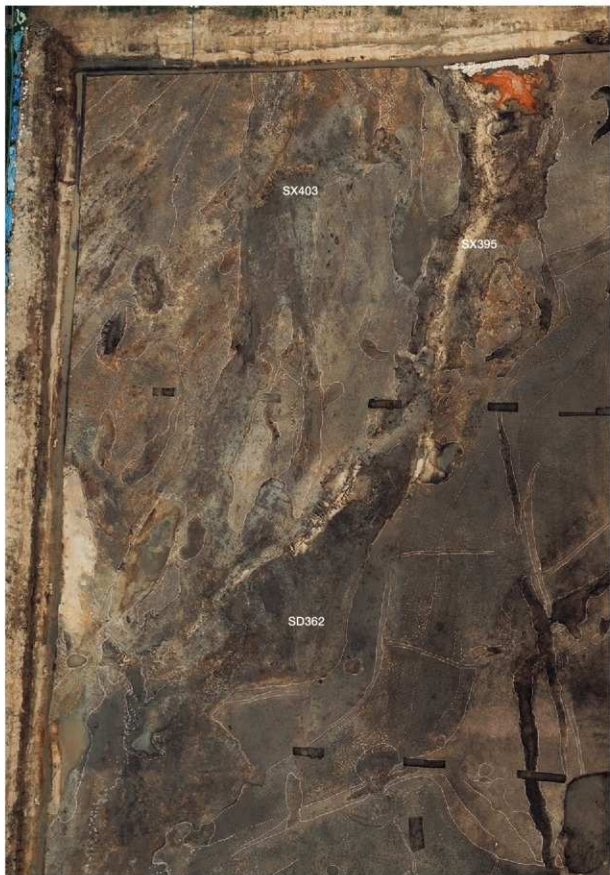
(2) 調査地南東側から福岡市街を臨む



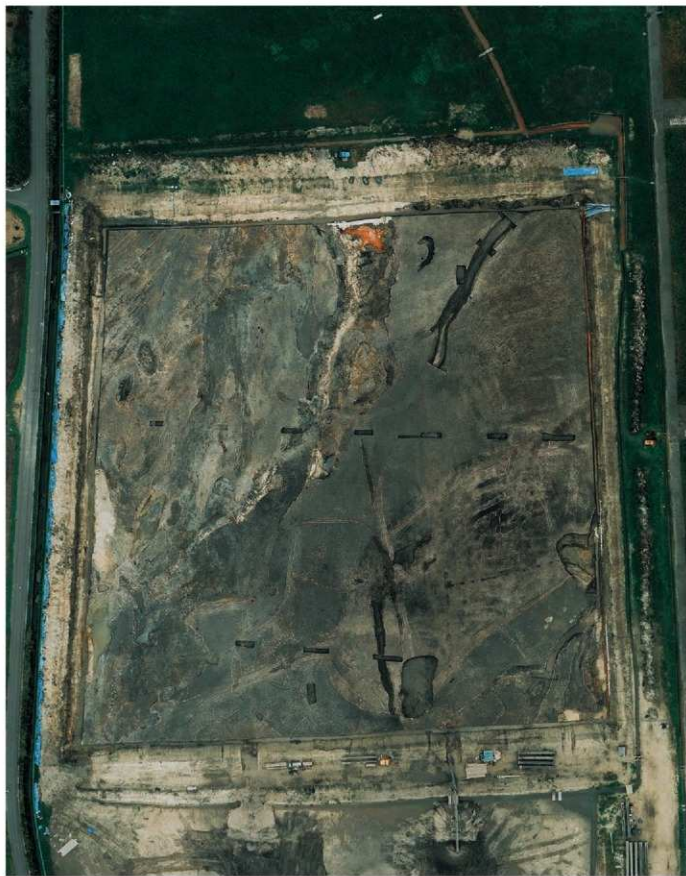
第Ⅱ遺構面（古代）全景



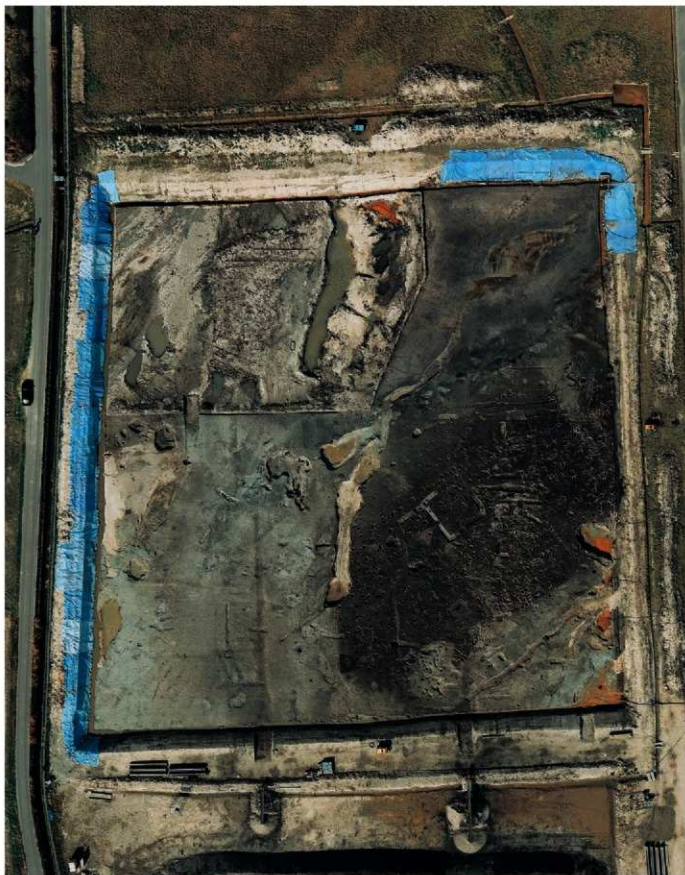
第Ⅱ遺構面旧河川の状況



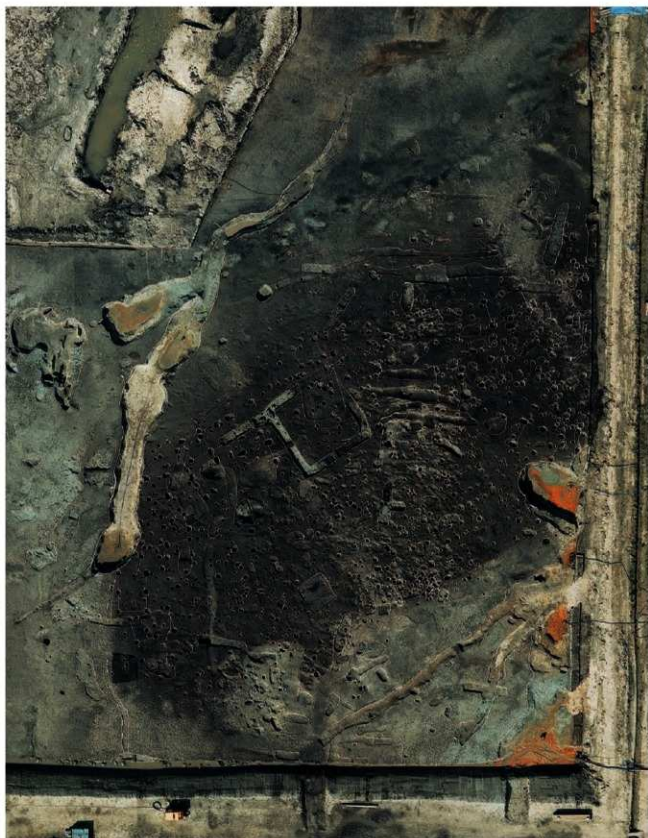
第Ⅱ遺構面旧河川内遺構全景



第Ⅲ遺構面（古墳時代後期）全景



第IV遺構面（弥生時代～古墳時代前期）全景



第Ⅳ遺構面高所部遺構検出状況



(1) 第Ⅱ面護岸遺構SX 395から出土した木製人形 (独立行政法人奈良文化財研究所 牛嶋 茂氏撮影)



(2) 同 木製人形出土状況



(1) 第Ⅳ面SD506出土の弥生時代前期土器



(2) 第Ⅳ面SK488出土の弥生時代前期土器



(1) 第Ⅳ面出土の弥生時代石器



(2) 第Ⅳ面出土のガラス玉



(3) SD505から出土した鉄斧



(1) 第I面検出の区画溝



(2) 第I面で検出した方形井戸



(3) SK317木製品出土状況



(1) 第Ⅱ面糸里水田検出状況 (北から)



(2) 糸里に伴う東西大畦 (北東から)



(1) 護岸遺構SX395検出状況（北から）



(2) SX395構築状況



(3) 第Ⅲ面SX389検出状況（南から）



(1) 第Ⅳ面高所部遺構全景（南東から）



(2) 掘立柱建物検出状況（南東から）



(1) 方形周溝状遺構SD505 (北東から)



(2) 同 鉄斧出土状況



(3) SK488検出状況 (北西から)

図版編巻頭図版目次

- 図版 1 調査地と福岡空港周辺 (2004年撮影)
- 図版 2 (1) 福岡空港と調査地 (南から)
(2) 調査地由東橋から福岡市街を望む
- 図版 3 第Ⅲ遺構面 (古代) 全景
- 図版 4 第Ⅲ遺構面内河川の状態
- 図版 5 第Ⅲ遺構面内河川内遺構全景
- 図版 6 第Ⅲ遺構面 (古墳時代後期) 全景
- 図版 7 第Ⅳ遺構面 (弥生時代～古墳時代前期) 全景
- 図版 8 第Ⅳ遺構面河内河川遺構横断状況
- 図版 9 (1) 第Ⅲ面遺構面SX395から出土した木製人形
(2) 同木製人形出土状況
- 図版10 (1) 第Ⅳ面SD606出土の弥生時代前期土器
(2) 第Ⅳ面SK488出土の弥生時代前期土器
- 図版11 (1) 第Ⅳ面出土の弥生時代石器
(2) 第Ⅳ面出土のガラス玉
(3) SD505から出土した鉄斧
- 図版12 (1) 第Ⅰ面検出の区画溝
(2) 第Ⅰ面で検出した方形井戸
(3) SK317木製出土状況
- 図版13 (1) 第Ⅲ面向來里水田検出状況 (北から)
(2) 冬旱に伴う東四大池 (北東から)
- 図版14 (1) 滝川遺構SX395検出状況 (北から)
(2) SX395構築状況
(3) 第Ⅲ面SX389検出状況 (南から)
- 図版15 (1) 第Ⅳ面河内河川遺構全景 (南東から)
(2) 無立柱礎物横断状況 (南東から)
- 図版16 (1) 方形周溝状遺構SD505 (北東から)
(2) 同遺構出土状況
(3) SK488検出状況 (北西から)

遺構図版

- PL. 1 1937年(昭和14年)の調査地と周辺
- PL. 2 1947年(昭和22年)の調査地と周辺
- PL. 3 1948年(昭和23年)の調査地と周辺
- PL. 4 1960年(昭和35年)の調査地と周辺
- PL. 5 1969年(昭和44年)の調査地と周辺
- PL. 6 1993年(平成5年)の調査地と周辺
- PL. 7 (1) 調査地北側全景 (東から)
(2) 調査地東側全景 (北から)
- PL. 8 (1) SD322 (西から)
(2) SD322 (北から)
- PL. 9 (1) SD308 (北から)
(2) SD326 (北から)
- PL. 10 (1) SE303 (南から)
(2) SE309 (北から)
(3) SE304 (西から)
(4) 同井戸群の状況 (北から)
(5) SE306 (南から)
(6) SE306井筒 (北東から)
- PL. 11 (1) SE311 (北から)
(2) SE312 (西から)
(3) SE313 (南東から)
(4) SE315 (北から)
(5) SE318 (西から)
(6) SE318遺物出土状況
- PL. 12 (1) SE321 (南から)
(2) 同井戸群の状況 (南から)
(3) SE334 (東から)
(4) 同検出状況 (南から)
(5) SE339 (南から)
(6) SE409 (北から)
- PL. 13 (1) SK317 (東から)
(2) 同遺物出土状況
(3) 同遺物出土状況
(4) 同遺物出土状況
(5) 同遺物出土状況
- PL. 14 (1) SK314 (南東から)
(2) SK324 (東から)
(3) SK327 (東から)
(4) SK354 (南から)
(5) SX3301屑 (北から)
- PL. 15 (1) 水田検出状況 (北から)
(2) 水田検出状況 (北東から)
- PL. 16 (1) 水田検出状況 (北西から)
(2) 東側水田検出状況 (南から)
- PL. 17 (1) SS348・349水田 (南から)
(2) SS351水田 (南西から)
- PL. 18 (1) 東四大池大池 (北東から)
(2) 南四大池大池 (南東から)
- PL. 19 (1) SX360 (北西から)
(2) SX360に伴う杭列 (北西から)
- PL. 20 (1) SX364杭列 (東から)
(2) SX355水口 (南から)
(3) SD359 (西から)
(4) SX347 (西から)
- PL. 21 (1) SS349水田 (西から)
(2) 同水田 (西から)
(3) 同水田 (西から)
(4) 同水口 (西から)
(5) 同水口 (西から)
(6) SS349・350水口 (西から)
- PL. 22 (1) SD382埋没状況 (北西から)
(2) SX395埋没埋没杭列検出状況 (北から)
- PL. 23 (1) SX395 (南から)
(2) 河内河川 (南西から)
- PL. 24 (1) SX395河内河川 (北西から)
(2) 同河内河川検出状況 (北東から)
- PL. 25 (1) SX395構築状況 (西から)
(2) 河内R-26区構築状況 (西から)
- PL. 26 (1) SX395 R-27区構築状況 (北から)
(2) 同R-27区構築状況 (西から)

	(3) 河T-24区構築状況 (北から)		(3) SB581・582 (南から)
	(4) 河構築状況 (西から)		(4) SB584・585 (北から)
	(5) 河構築状況 (西から)		(5) SB585・588 (北西から)
PL.. 27	(1) SX395 S-24区構築状況 ① (北から)		(6) SB586・SC504 (北から)
	(2) 河S-24区構築状況 ② (北から)	PL.. 46	(1) SB588 (西から)
	(3) 河S-24区構築状況 ③ (北から)		(2) SB589 (北から)
	(4) 河T・U-23区杭断ち割り状況		(3) SB588 (西から)
	(5) 河T・U-23区杭断ち割り状況		(4) SB590 (北から)
PL.. 28	(1) SX395盛出上状況		(5) SB589-2柱脚 (南から)
	(2) 河曲物取崩出上状況	PL.. 47	(1) SB591 (北から)
	(3) 河人形出上状況		(2) SB592 (北から)
	(4) 河板材出上状況		(3) SB593 (南から)
	(5) 河橋木に転用の建築材		(4) SB598 (北から)
	(6) 河加工の状況		(5) SB699 (北東から)
PL.. 29	(1) SX395 R-25区木割等掘出上状況		(6) SB601 (北から)
	(2) 河R-26区曲物取崩出上状況		(7) SB605 (南西から)
	(3) 河曲物出上状況	PL.. 48	(1) SC504 (北から)
	(4) 河曲物取崩出上状況		(2) 河 (東から)
	(5) SX403盛出上状況	PL.. 49	(1) SC522 (北西から)
	(6) 河木割等掘出上状況		(2) 河 (北東から)
PL.. 30	(1) SD402 (北東から)	PL.. 50	(1) SC532 (北西から)
	(2) SX403脚 (南東から)		(2) 河 (南西から)
PL.. 31	(1) SX403 (北西から)	PL.. 51	(1) SC522遺物出土状況
	(2) 河構築状況 (南東から)		(2) SC532遺物出土状況
PL.. 32	(1) SD362内で検出した杭列 (南西から)		(3) SC578 (西から)
	(2) SD398 (北東から)		(4) 河 (南から)
	(3) SX412構築状況 (南西から)		(5) 河砂礫 (西から)
PL.. 33	(1) SD190・390 (北東から)	PL.. 52	(1) SD369北側 (北東から)
	(2) SD190木割出上状況		(2) 河 南側 (南から)
	(3) 河堤岸掘出上状況	PL.. 53	(1) SX533 (東から)
	(4) SD198・396 (南東から)		(2) SD369 1号・6号ト土層 (北から)
PL.. 34	(1) SD190、SX389 (南から)		(3) 河土器出土状況 (北西から)
	(2) SX389杭列北側 (西から)		(4) 河土器出土状況 (東から)
	(3) 河南側 (西から)	PL.. 54	(1) SD369木割品等出土状況 (南から)
PL.. 35	(1) SX389穴部状況 (南西から)		(2) 河木割品出土状況 (南東から)
	(2) 河穴部状況 (南東から)		(3) 河貝貝の出土状況 (西から)
PL.. 36	(1) SS192-424水田 (南西から)		(4) 河建築材出土状況 (西から)
	(2) SS192水田 (東から)		(5) 河建築材出土状況 (西から)
PL.. 37	(1) SS200上層水田 (南から)		(6) 河礎板出土状況
	(2) 河上層水田 (北から)	PL.. 55	(1) SD388 (南西から)
PL.. 38	(1) SS200上層水田 (南西から)		(2) 河-1区東堤 (西から)
	(2) SS192水田上面 (南東から)	PL.. 56	(1) SD388-1区東堤土器群 (西から)
	(3) SX397水田 (西から)		(2) 河下層土器群 (西から)
	(4) SX423水田 (南から)		(3) SD507 (北から)
PL.. 39	(1) SS200下層水田 (南から)		(4) 河土器出土状況 (東から)
	(2) 河下層水田 (南東から)	PL.. 57	(1) SD505方形周溝溝跡 (東から)
PL.. 40	(1) SK418 (南から)		(2) 河穴部状況 (東から)
	(2) SK419 (北から)		(3) 河-2区遺物出土状況 (南から)
	(3) SS192 R-27区子持勾玉出土状況		(4) 河礎石出土状況
	(4) SX429土器群 (北から)	PL.. 58	(1) SD505-1区遺物出土状況 (南東から)
	(5) SX430土器群 (南東から)		(2) 河-2区遺物出土状況 (南西から)
	(6) SX431土器群 (北から)		(3) 河-4区遺物出土状況
PL.. 41	(1) 河川河東側遺物検出状況 (南西から)		(4) 河-5区遺物出土状況
	(2) 河検出状況 (南から)		(5) SD471・482 (西から)
PL.. 42	(1) 河東区東側遺物検出状況 (南から)		(6) SD493 (北から)
	(2) 河検出状況 (西から)		(7) SD510 (南西から)
PL.. 43	(1) 河東区西側遺物検出状況 (南西から)	PL.. 59	(1) SK384 (南東から)
	(2) 河検出状況 (南東から)		(2) SK460 (北から)
PL.. 44	(1) 26ライン東堤上層 (西から)		(3) 河遺物出土状況
	(2) 河東区東側遺物検出状況 (南西から)		(4) SK448 (北西から)
PL.. 45	(1) SB580 (南から)		(5) SK483 (北から)
	(2) SB579 (西から)	PL.. 60	(1) SK468 (西から)

- (2) SK469 (西から)
 (3) SK475 (南から)
 (4) SK488 (北から)
 (5) SK488 (東から)
 (6) 同遺物出土状況
 PL. 61 (1) SK491 (北東から)
 (2) SK492 (南西から)
 (3) SK492 (北西から)
 (4) SK494 (東から)
 (5) SK495 (北から)
 (6) SK496 (北西から)
 PL. 62 (1) SK500 (東から)
 (2) 同遺物出土状況 (南から)
 (3) SK511・596 (西から)
 (4) SK517 (北から)
 (5) SK544 (南から)
 (6) SK557 (東から)
 PL. 63 (1) SK558 (南から)
 (2) 同遺物出土状況
 (3) SK594 (南から)
 (4) SX435・436 (南から)
 PL. 64 (1) SX523土器群 (西から)

- (2) 同土器群 (北から)
 (3) 同土器群 (南西から)
 (4) SX528 (北西から)
 (5) SX534 (西から)
 (6) 同遺物出土状況 (北から)
 PL. 65 (1) SX559 (北から)
 (2) 同出土物出土状況 (東から)
 (3) SX565 (北から)
 (4) 同出土物出土状況 (西から)
 (5) SX569～575 (西から)
 PL. 66 (1) SX566 (北西から)
 (2) SX570 (北から)
 (3) SP031 (東から)
 (4) SP467 (北西から)
 (5) SP609土器 (南から)

遺物図版

- PL. 67 SD316・322、SE309・320・409出土土器
 PL. 68 SE315・318・334出土土器
 PL. 69 SK314・317 ㊦・331・332出土土器
 PL. 70 SK317 ㊦、遺構面、包合層出土土器
 PL. 71 (1) SK317、SD322出土土器
 (2) SD305、SE315・320・339并筒状物
 PL. 72 SE306・315・334、SK317出土土器
 PL. 73 SX395、SD382出土土器
 PL. 74 SD402・404・411出土土器
 PL. 75 築田面出土の弥生、古墳時代遺物
 PL. 76 SX395出土土器 ㊦
 PL. 77 SX395出土土器 ㊦
 PL. 78 SX403、SD362・396出土土器
 PL. 79 SD190・387・396、SX368・389、
 水用SS192・200出土土器
 PL. 80 SS200・410、遺構面、SX429・430出土土器
 PL. 81 (1) SX430～432出土土器
 (2) 包合層出土土器 ㊦
 PL. 82 包合層出土土器 ㊦
 PL. 83 (1) 包合層出土土器 ㊦
 (2) 各遺構出土土器
 (3) 溝出土土器
 PL. 84 各遺構出土土器
 PL. 85 (1) 各遺構出土土器
 (2) SD190、SX389・422出土土器
 PL. 86 SB679・682、SC504出土遺物
 PL. 87 SD369出土土器 ㊦
 PL. 88 (1) SD389出土土器 ㊦
 (2) SD388出土土器 ㊦
 PL. 89 SD388出土土器 ㊦
 PL. 90 SD388出土土器 ㊦
 PL. 91 SD388出土土器 ㊦
 PL. 92 (1) SD388出土土器 ㊦
 (2) SD482・497・507出土土器
 PL. 93 SD507出土土器
 PL. 94 SD505出土土器 ㊦
 PL. 95 (1) SD505出土土器 ㊦
 (2) SD388・507出土土器
 (3) SD505出土土器
 PL. 96 SD369出土土器
 PL. 97 SK384・460・463出土土器
 PL. 98 SK488出土土器 ㊦
 PL. 99 SK488 ㊦・496・500 ㊦出土土器
 PL. 100 SK500 ㊦・511・555・557、SX435出土土器
 PL. 101 SX435・436出土土器、SX434・436出土土器
 PL. 102 SX523出土土器
 PL. 103 SX523・528・534・565・604出土土器
 PL. 104 SP260・467出土遺物
 PL. 105 ビット出土土器
 PL. 106 SD369・388・481・505出土土器
 PL. 107 SD505・506・602、SK384・468出土土器
 PL. 108 (1) SK460・488・495・500出土土器、SK384出土土器
 (2) SX434・435出土土器
 PL. 109 SX436・534、遺構面出土土器
 PL. 110 SX569・573・538、遺構面出土土器

遺構図版



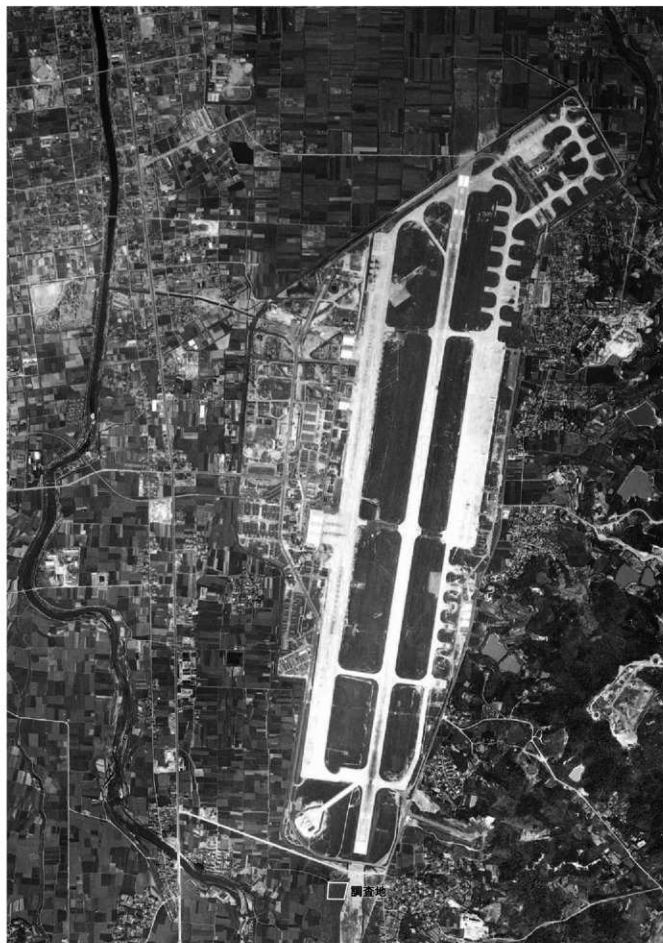
1937年（昭和14年）の調査地と周辺



1947年（昭和22年）の調査地と周辺



1948年（昭和23年）の調査地と周辺



1960年（昭和35年）の調査地と周辺



1969年（昭和44年）の調査地と周辺



1993年（平成5年）の調査地と周辺



(1) 調査区北側全景 (東から)



(2) 調査区東側全景 (北から)



(1) SD322 (東から)



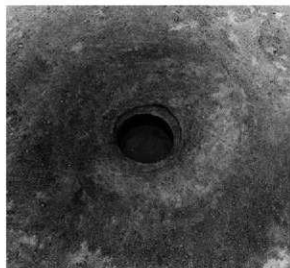
(2) SD322 (北から)



(1) SD308 (北から)



(2) SD326 (北から)



(1) SE303 (南から)



(2) SE309 (北から)



(3) SE304 (西から)



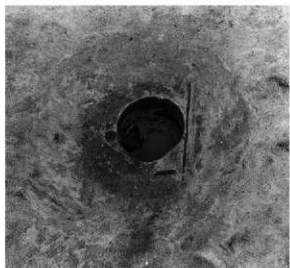
(4) 同 井戸枠の状況 (北から)



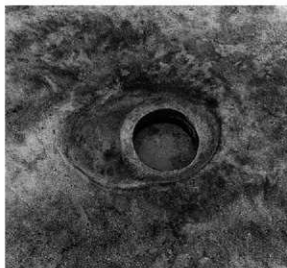
(5) SE306 (南から)



(6) SE306井筒 (北東から)



(1) SE311 (北から)



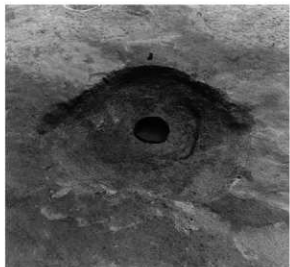
(2) SE312 (西から)



(3) SE313 (南東から)



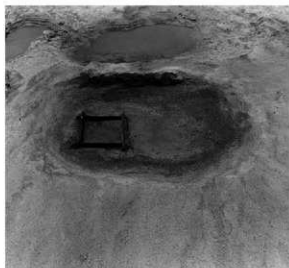
(4) SE315 (北から)



(5) SE318 (西から)



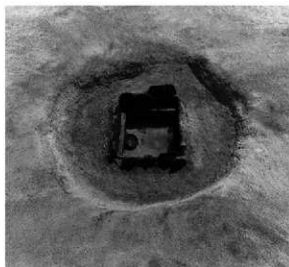
(6) SE318遺物出土状況



(1) SE321 (南から)



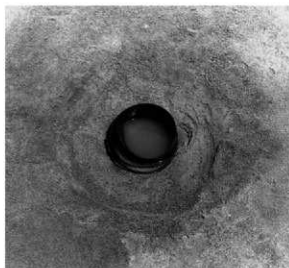
(2) 同 井戸枠の状況 (南から)



(3) SE334 (東から)



(4) 同 検出状況 (南から)



(5) SE339 (南から)



(6) SE409 (北から)



(1) SK317 (東から)



(2) 同 遺物出土状況



(3) 同 遺物出土状況



(4) 同 遺物出土状況



(5) 同 遺物出土状況



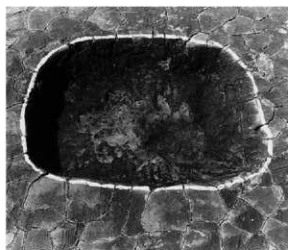
(1) SK314 (南東から)



(2) SK324 (東から)



(3) SK327 (東から)



(4) SK354 (南から)



(5) SX330土層 (北から)



(1) 水田検出状況（北から）



(2) 水田検出状況（北東から）



(1) 水田検出状況 (北西から)



(2) 東側水田検出状況 (西から)



(1) SS348・349水田 (南から)



(2) SS351水田 (南西から)



(1) 東西条里大畦 (北東から)



(2) 南北条里大畦 (南東から)



(1) SX360 (北西から)



(2) SX360に伴う杭列 (北西から)



(1) SX364坑列 (東から)



(2) SX355水口 (南から)



(3) SD359 (西から)



(4) SX347 (西から)



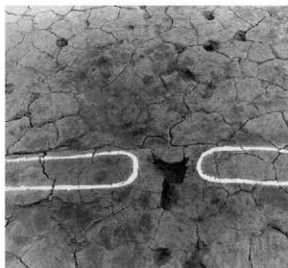
(1) SS349水口 (西から)



(2) 同 水口 (西から)



(3) 同 水口 (西から)



(4) 同 水口 (西から)



(5) 同 水口 (西から)



(6) SS349・350水口 (西から)



(1) SD362埋没状況（北西から）



(2) SX395護岸杭列検出状況（北から）



(1) SX395 (南から)



(2) 同 西側 (南西から)



(1) SX395西側状況 (北西から)



(2) 同 東側検出状況 (北東から)



(1) SX395構築状況（西から）



(2) 同 R-26区構築状況（西から）



(1) SX395 R-27区構築状況 (北から)



(2) 同 R-27区構築状況 (西から)



(4) 同 構築状況 (西から)



(3) 同 T-24区構築状況 (北から)



(5) 同 構築状況 (西から)



(1) SX395 S-24区構築状況① (北から)



(3) 同 S-24区構築状況③ (北から)



(2) 同 S-24区構築状況③ (北から)



(4) 同 T・U-23区杭断ち割り状況



(5) 同 T・U-23区杭断ち割り状況



(1) SX395斎串出土状況



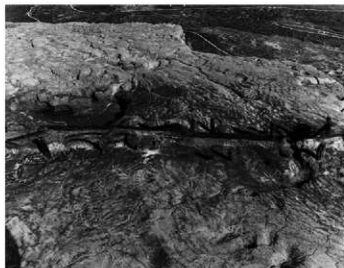
(2) 同 曲物底板出土状況



(3) 同 人形出土状況



(4) 同 板材出土状況



(5) 同 横木に転用の建築材



(6) 同 加工の状況



(1) SX395 R-25区木製祭祀具出土状況



(2) 同 R-26区曲物底板出土状況



(3) 同 曲物出土状況



(4) 同 曲物蓋出土状況



(5) SX403漆器出土状況



(6) 同 木製祭祀具出土状況



(1) SD402 (北東から)



(2) SX403壇 (南東から)



(1) SX403 (北西から)



(2) 同 構築状況 (南東から)



(1) SD362内で検出した杭列 (南西から)



(2) SD398 (北東から)



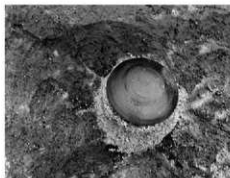
(3) SX412構築状況 (南西から)



(1) SD190・390 (北東から)



(2) SD190木器出土状況



(3) 同 須恵器出土状況



(4) SD198・396 (南東から)



(1) SD190、SX389 (南から)



(2) SX389杭列北側 (西から)



(3) 同 南側 (西から)



(1) SX389完掘状況 (南西から)



(2) 同完掘状況 (南東から)



(1) SS192・424水田 (南西から)



(2) SS192水田 (東から)



(1) SS200上層水田 (南から)



(2) 同上層水田 (北から)



(1) SS200上層水田 (南西から)



(2) SS192水田上面 (南東から)



(3) SX397水口 (西から)



(4) SX423水口 (南から)



(1) SS200下層水田 (南から)



(2) 同 下層水田 (南東から)



(1) SK418 (南から)



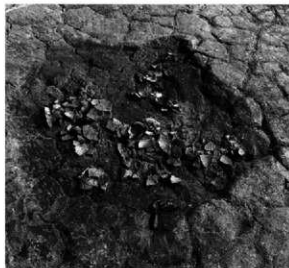
(2) SK419 (北から)



(3) SS192 R-27区子持勾玉出土状況



(4) SX429土器群 (北から)



(5) SX430土器群 (南東から)



(6) SX431土器群 (北から)



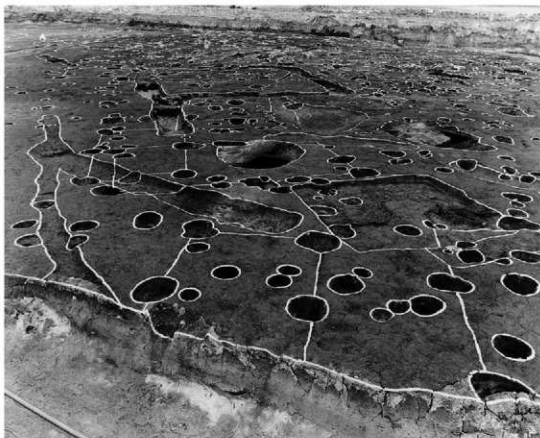
(1) 調査区東側遺構検出状況（南西から）



(2) 同 検出状況（南から）



(1) 調査区東側遺構検出状況 (南から)



(2) 同 検出状況 (西から)



(1) 調査区西側遺構検出状況（南西から）



(2) 同 検出状況（南東から）



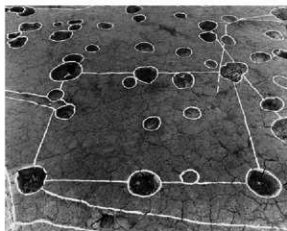
(1) 26ライン東壁土層（西から）



(2) 東側高所部建物検出状況（南西から）



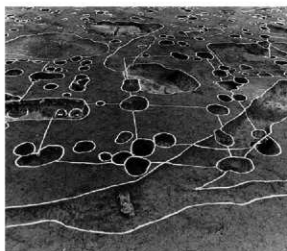
(1) SB580 (南から)



(2) SB579 (西から)



(3) SB581・582 (南から)



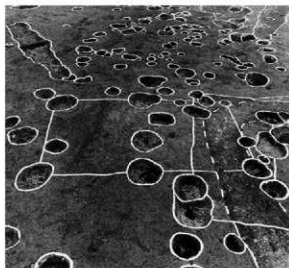
(4) SB584・585 (北から)



(5) SB585・588 (北西から)



(6) SB586・SC504 (北から)



(1) SB586 (西から)



(2) SB589 (北から)



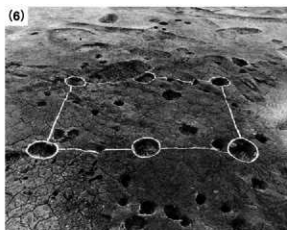
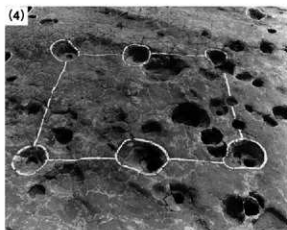
(3) SB588 (西から)



(4) SB590 (北から)



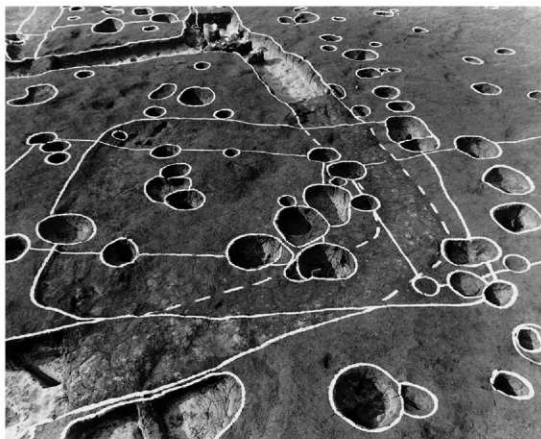
(5) SB589-2柱根 (南から)



- (1) SB591 (北から)
 (2) SB592 (北から)
 (3) SB593 (東から)
 (4) SB598 (北から)
 (5) SB599 (北東から)
 (6) SB601 (北から)
 (7) SB605 (南西から)



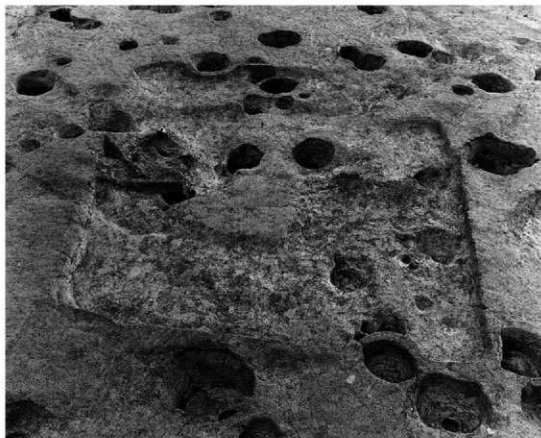
(1) SC504 (北から)



(2) 同 (東から)



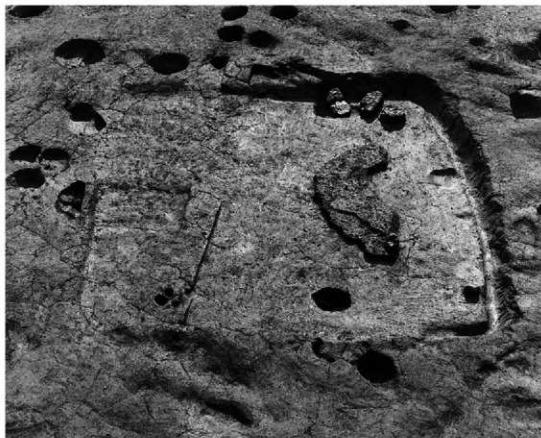
(1) SC522 (北西から)



(2) 同 (北東から)



(1) SC532 (北西から)



(2) 同 (南西から)



(1) SC522遺物出土状況



(2) SC532遺物出土状況



(3) SC578 (西から)



(4) 同 (南から)



(5) 同 炉跡 (西から)



(1) SD369北側（北東から）



(2) 同南側（南から）



(1) SX533 (東から)



(2) SD369 1号ベルト土層 (北から)



(3) 同 土器出土状況 (北西から)



(4) 同 土器出土状況 (東から)



(1) SD369木製品出土状況 (南から)



(2) 同 木製品出土状況 (南東から)



(3) 同 農具の鋤出土状況 (西から)



(4) 同 建築材出土状況 (西から)



(5) 同 建築材出土状況 (西から)



(6) 同 礎板出土状況



(1) SD388 (南西から)



(2) 同-1区東壁 (西から)



(1) SD388-1区東壁土器群 (西から)



(2) 同下層土器群 (西から)



(3) SD507 (北から)



(4) 同土器出土状況 (東から)



(1) SD505方形周溝状遺構（東から）



(2) 同 完掘状況（東から）



(3) 同-2区遺物出土状況（南から）



(4) 同 鉄斧出土状況



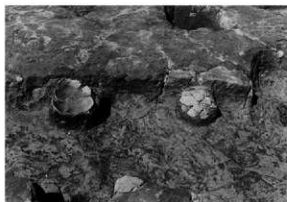
(1) SD505-1区遺物出土状況 (南東から)



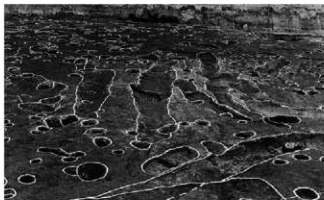
(2) 同-2区遺物出土状況 (南西から)



(3) 同-4区遺物出土状況



(4) 同-5区遺物出土状況



(5) SD471・482 (西から)



(6) SD493 (北から)



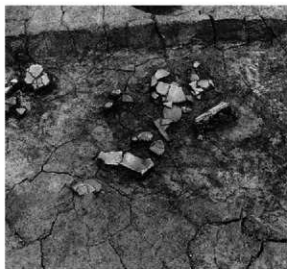
(7) SD510 (南西から)



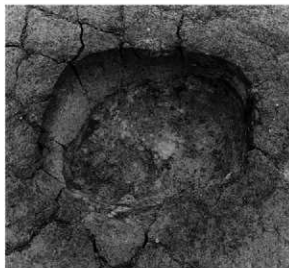
(1) SK384 (南東から)



(2) SK460 (北から)



(3) 同遺物出土状況



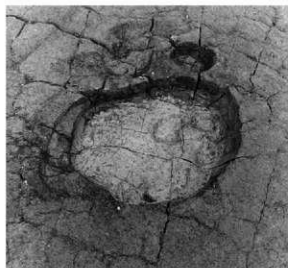
(4) SK448 (北西から)



(5) SK463 (北から)



(1) SK468 (西から)



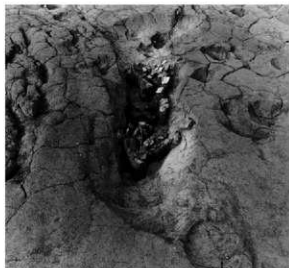
(2) SK469 (西から)



(3) SK475 (東から)



(4) SK488 (北から)



(5) SK488 (東から)



(6) 同遺物出土状況



(1) SK491 (北東から)



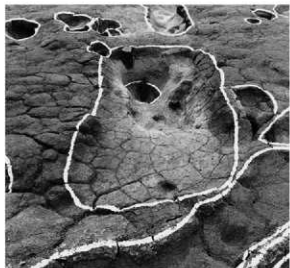
(2) SK492 (南西から)



(3) SK492 (北西から)



(4) SK494 (東から)



(5) SK495 (北から)



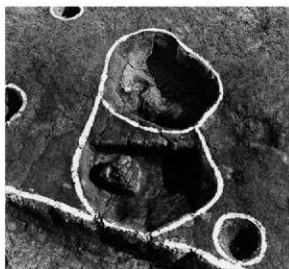
(6) SK496 (北西から)



(1) SK500 (東から)



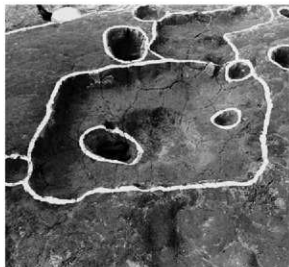
(2) 同遺物出土状況 (南から)



(3) SK511・596 (西から)



(4) SK517 (北から)



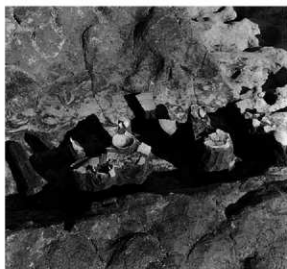
(5) SK544 (南から)



(6) SK557 (東から)



(1) SK558 (南から)



(2) 同遺物出土状況



(3) SK594 (南から)



(4) SK435・436 (南から)



(1) SX523土器群 (西から)



(2) 同土器群 (北から)



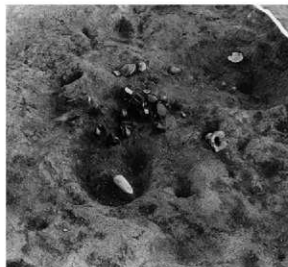
(3) 同土器群 (南西から)



(4) SX528 (北西から)



(5) SX534 (西から)



(6) 同遺物出土状況 (北から)



(1) SX559 (北から)



(2) 同 流木出土状況 (東から)



(3) SX565 (北から)



(4) 同 流木出土状況 (西から)



(5) SX569~575 (西から)



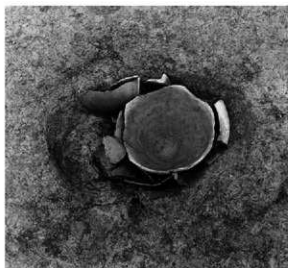
(1) SX566 (北西から)



(2) SX570 (北から)



(3) SP031 (東から)

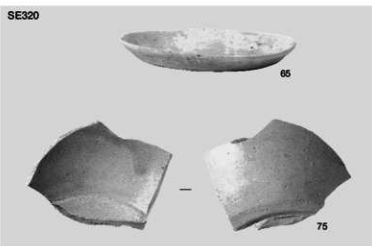
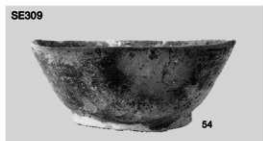
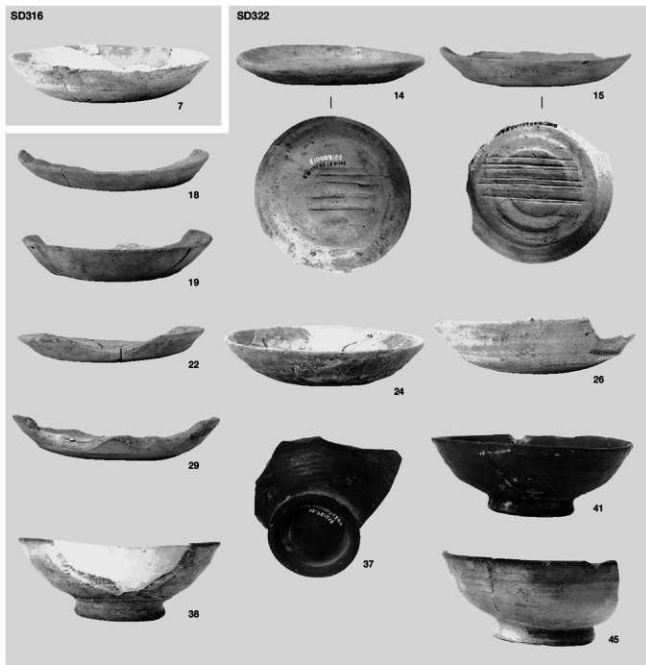


(4) SP467 (北西から)



(5) SP609炉跡 (南から)

遺物図版



SD316・322、SE309・320・409出土土器

SE315



61



SE318



68

SE334



79



83



84



81



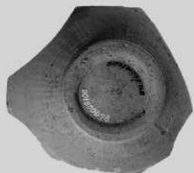
86



87



88



SE315・318・334出土土器

SK314



93



94



95



96

SK332



104

SK331



102



SK317



113



116



117



120



123



125



127



132



133



134



143



148



150



151



155



159



160



162

SK317



164



165



168



169



172



173



170



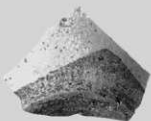
181



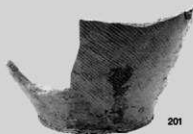
182



187



198



201

遺構面

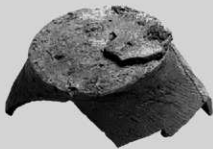


206

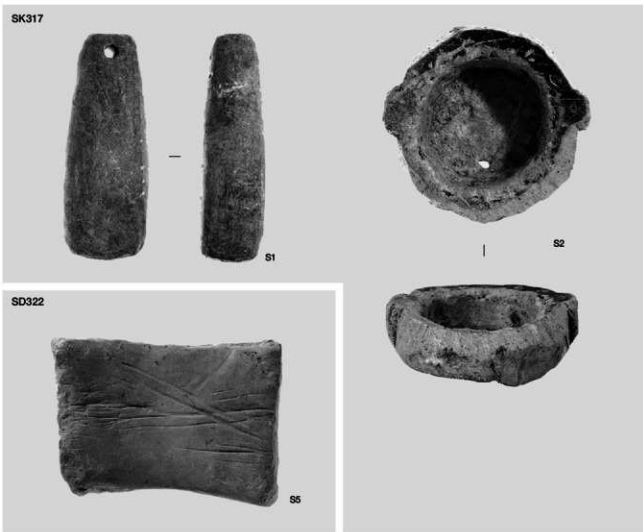
包含層



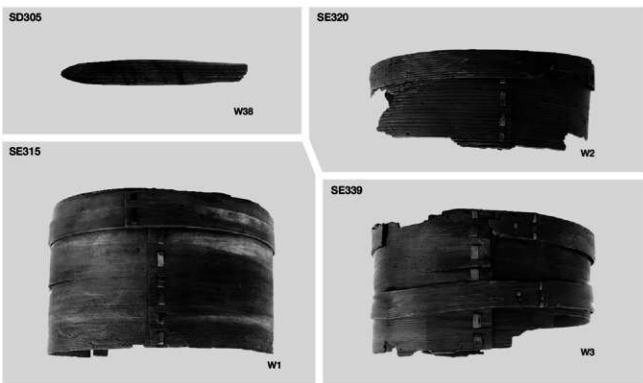
213



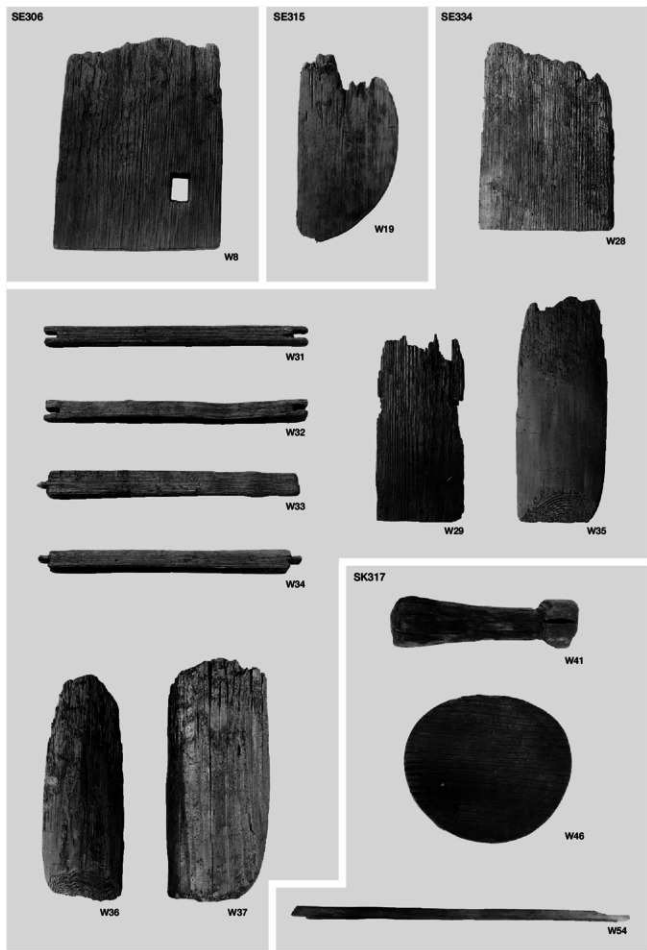
SK317 ②、遺構面・包含層出土土器



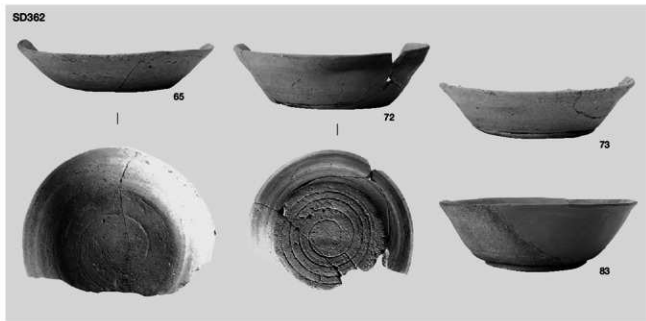
(1) SK317、SD322出土石製品



(2) SD305、SE315・320・339井筒曲物



SE306・315・334、SK317出土木製品



SX395、SD362出土土器

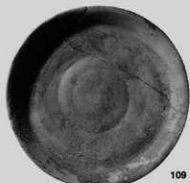
SD402



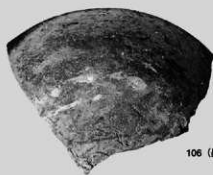
88



104



109



106 (墨書)



SD411



118



121

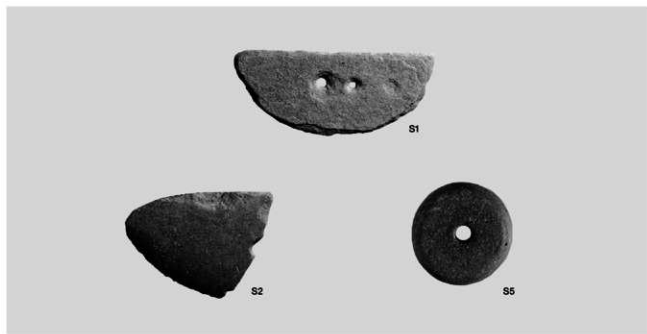
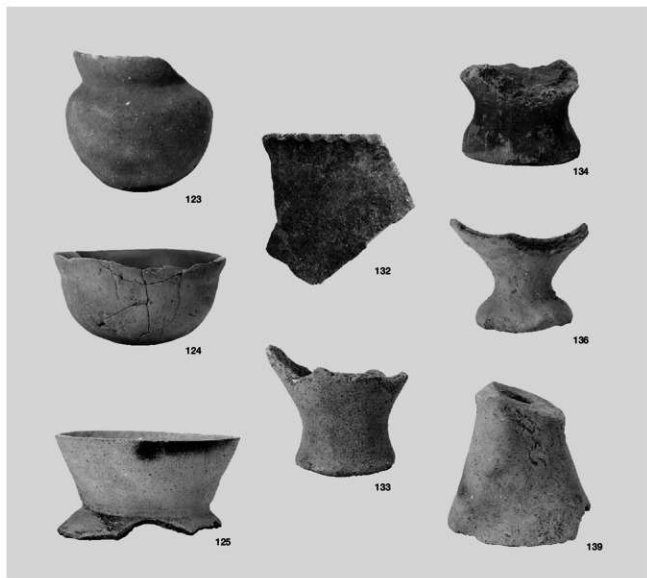


SD404

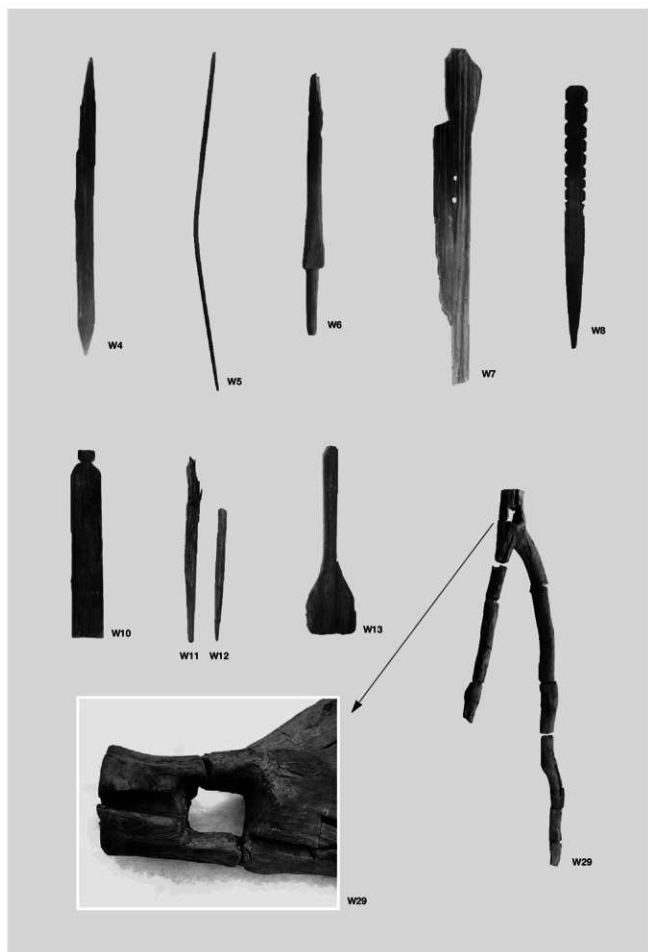


114

SD402・404・411出土土器



第Ⅱ面出土の弥生、古墳時代遺物



SX395出土木製品 ①



SX395出土木製品 ②

SX403



W31



W35



W36



W37

SD362



W38



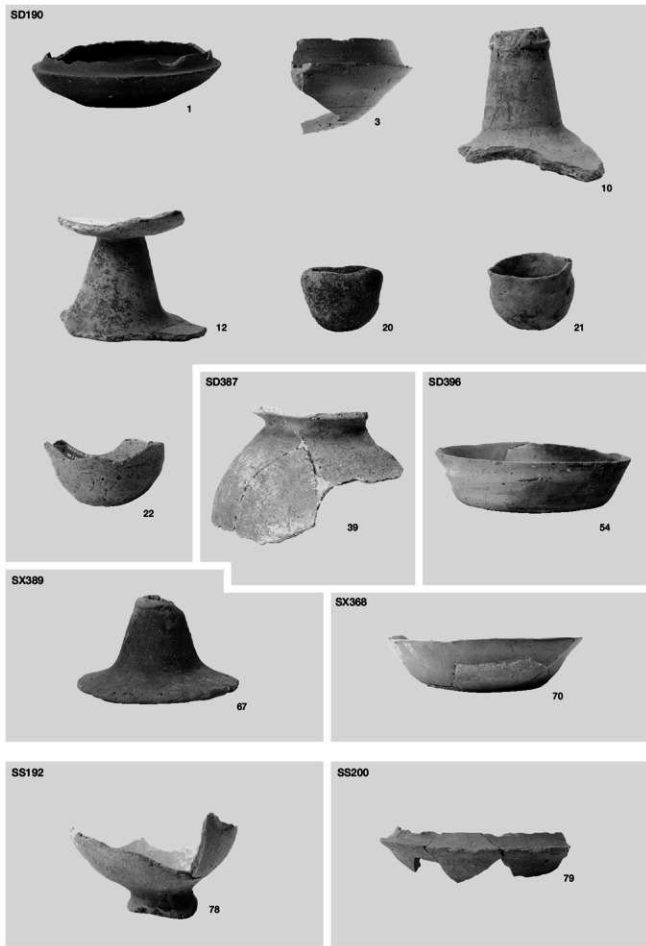
W39

SD398



W43

SX403、SD362・398出土木製品



SD190・387・396、SX368・389、水田SS192・200出土土器

SS200



85



95



101



104

SS410



105



113



114



110



134



140

遺構面



138

SX430

SX429



153



159



162

SS200・410、遺構面、SX429・430出土土器

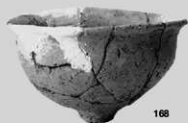
SX430



163



167



168

SX431



169



170



180

SX432



183

(1) SX430~432出土土器



193

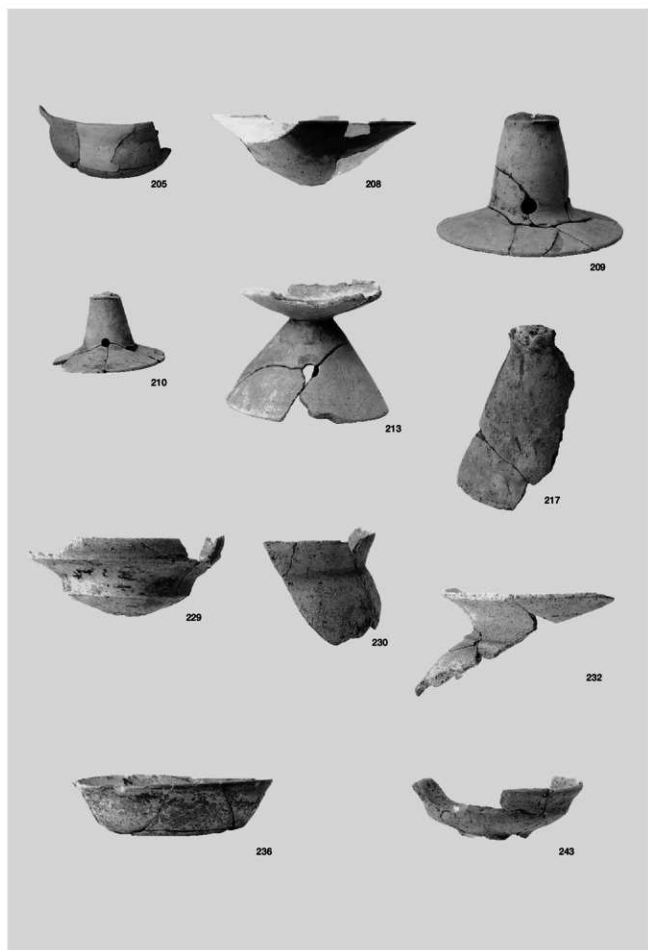


198



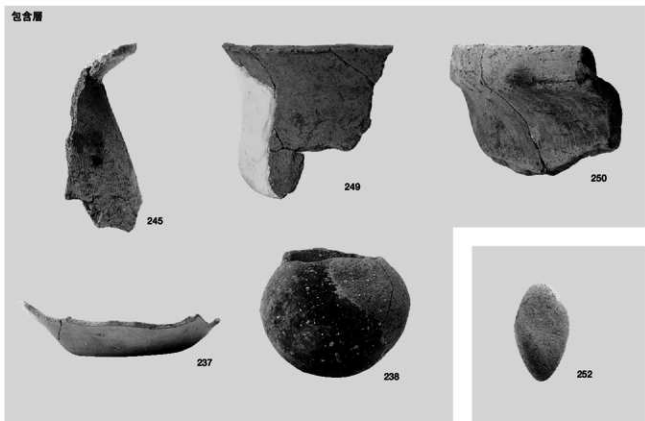
201

(2) 包含層出土土器 ①



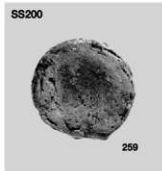
包含層出土土器②

包含層



(1) 包含層出土土器 ③

SS200

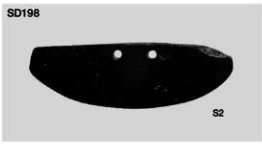


遺構面

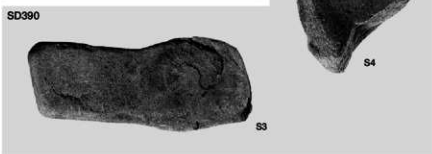


(2) 各遺構出土土製品

SD198



SD390



(3) 清出土石器

SX389



S6

SS192



S8

SS200



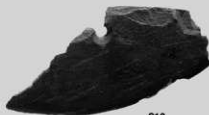
S9

SS424



S11

遺構面



S12



S13

包含層



S14



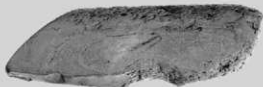
S16



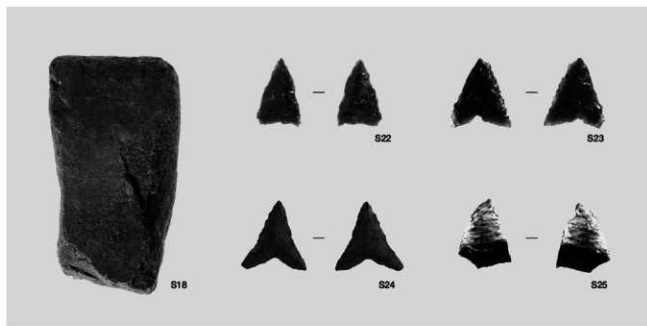
S15



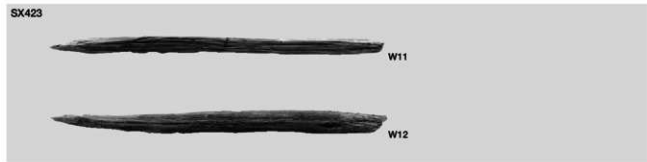
S17



各遺構出土石器



(1) 各遺構出土石器



(2) SD190、SX389・423出土木製品

SB579



1



S1

SB582



W27



W28



W29



W30



W31

SC504



10

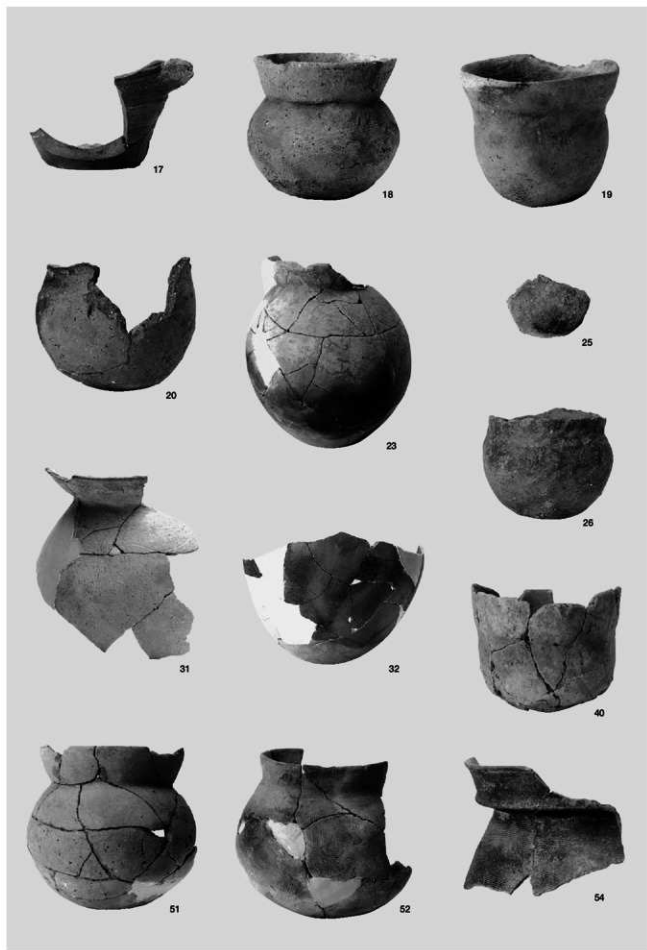


B1

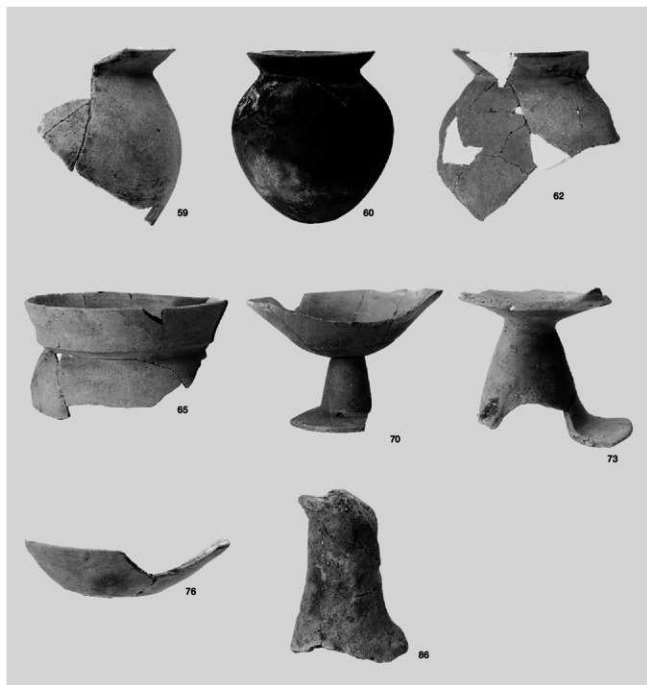


B2

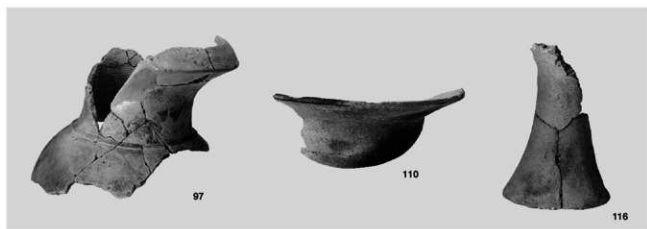
SB579・582、SC504出土遺物



SD369出土土器 ①



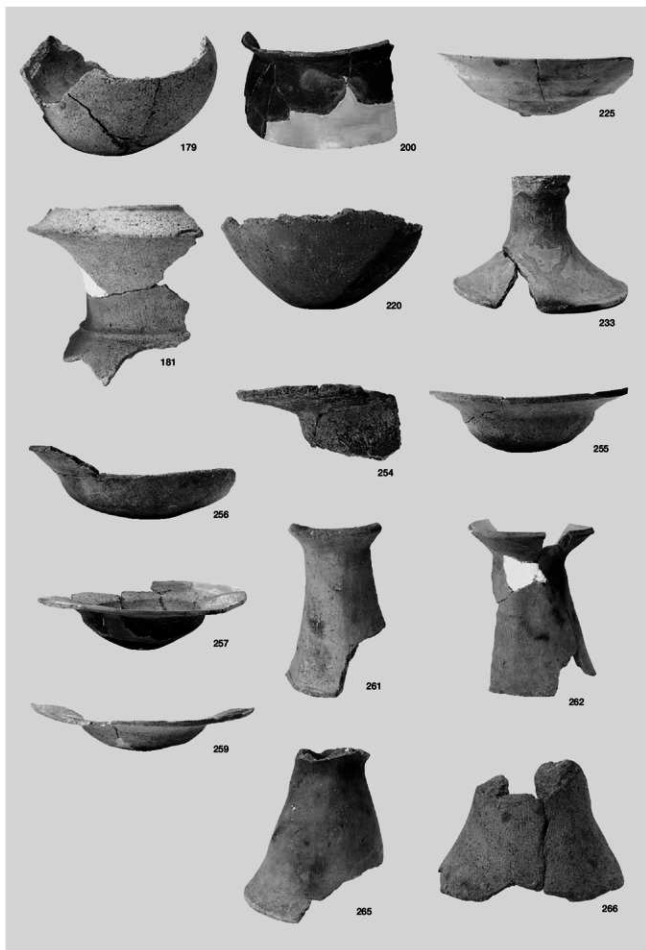
(1) SD369出土土器 ②



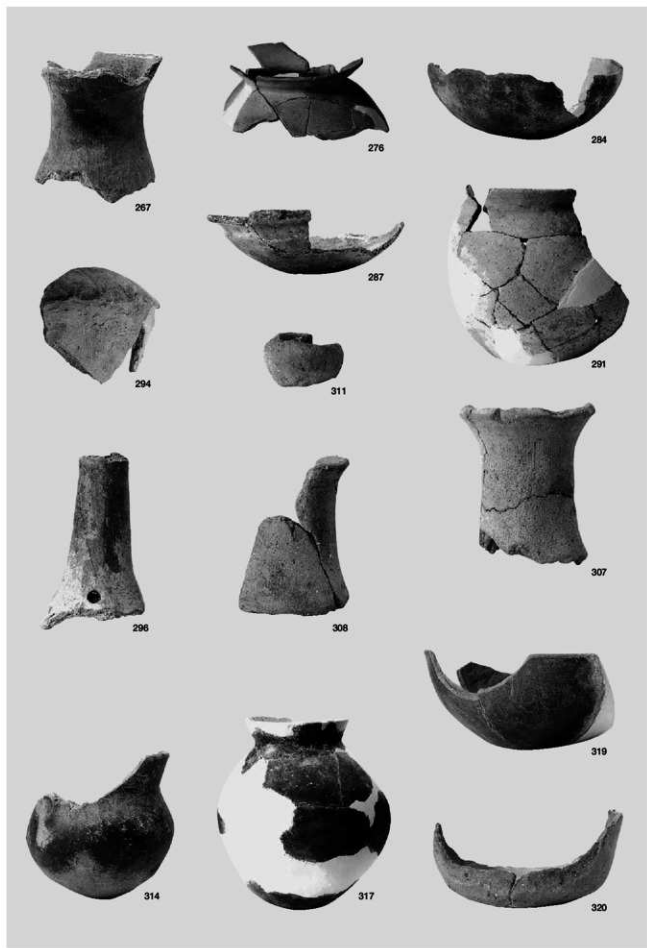
(2) SD388出土土器 ①



SD388出土土器②



SD388出土土器③



SD388出土土器④

SD388



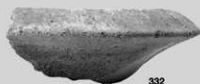
325



329



321



332



334

SD482



359

SD497



369



380



389

(1) SD388出土土器 ⑤

SD507



391

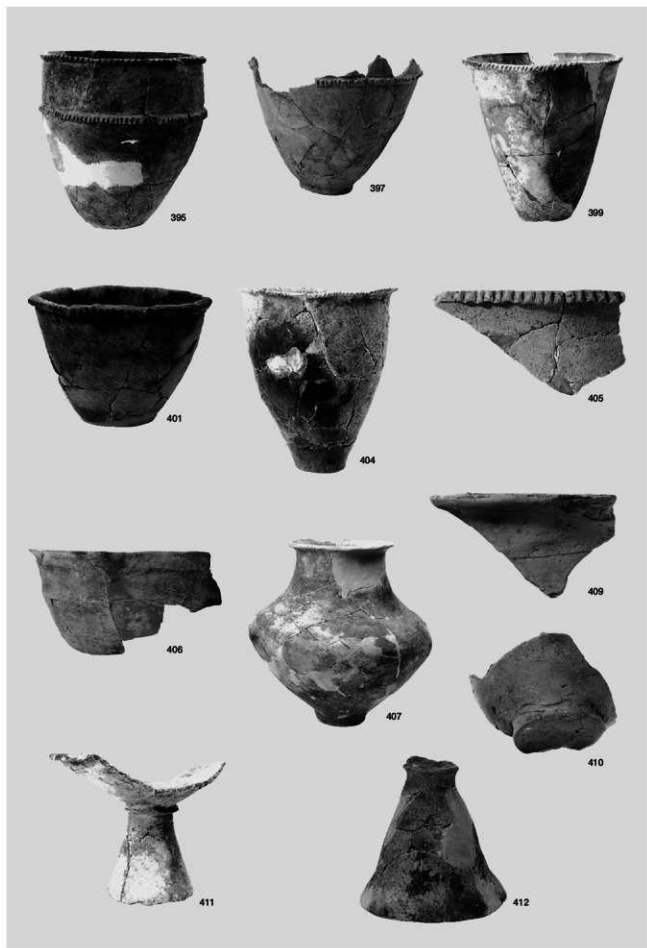


392



394

(2) SD482・497・507出土土器



SD507出土土器



414



417



418



419



420



421



422



423



426



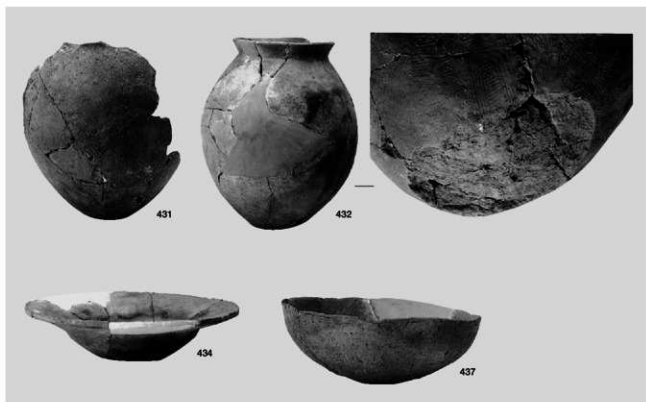
427



429



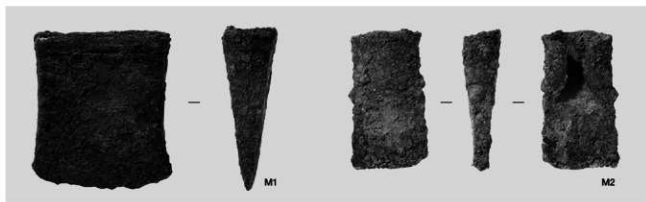
430



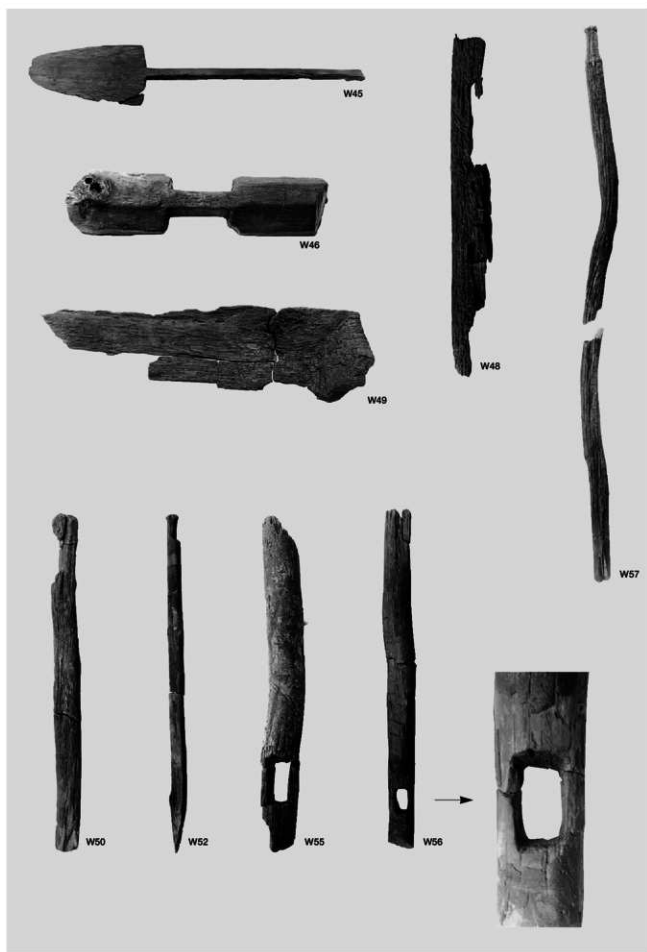
(1) SD505出土土器 ②



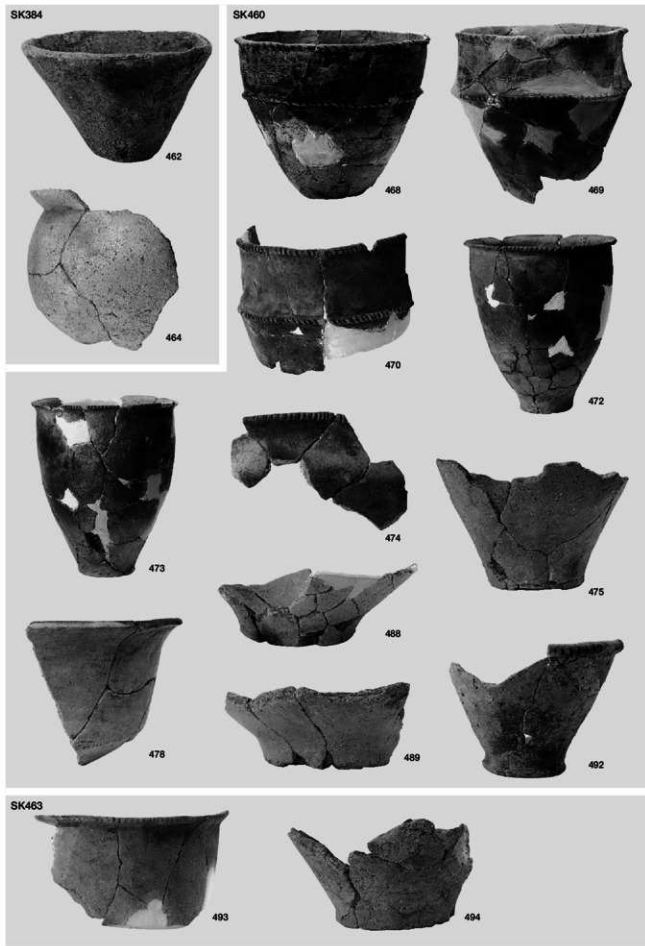
(2) SD388・507出土土製品



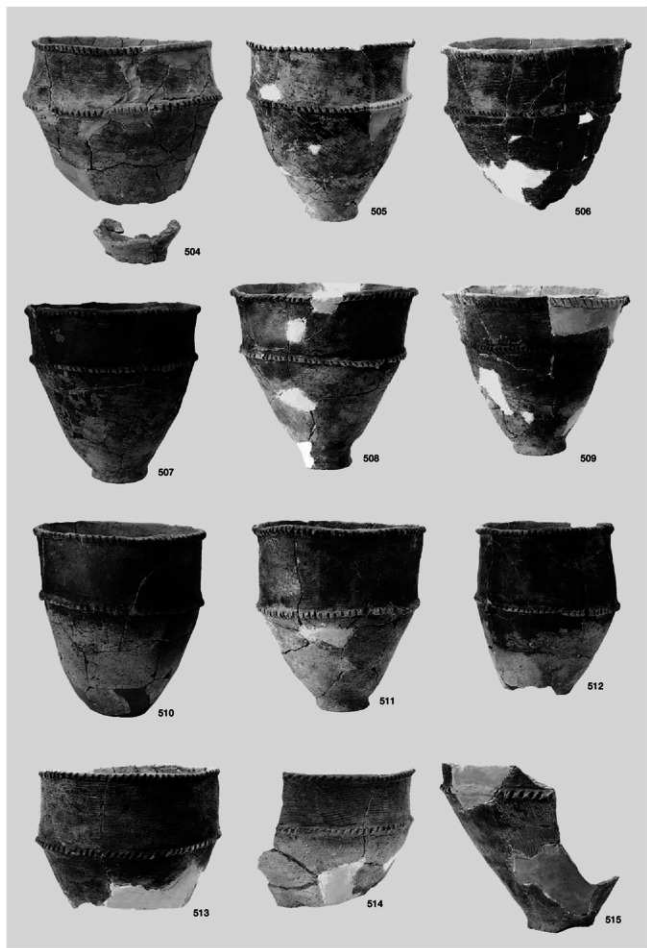
(3) SD505出土鉄器



SD369出土木製品



SK384・460・463出土土器



SK488出土土器①

SK488



516



517



518



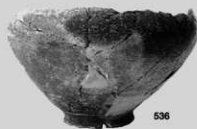
530



531



538



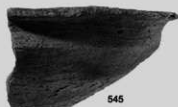
536



539



542



545



546



544

SK495



569



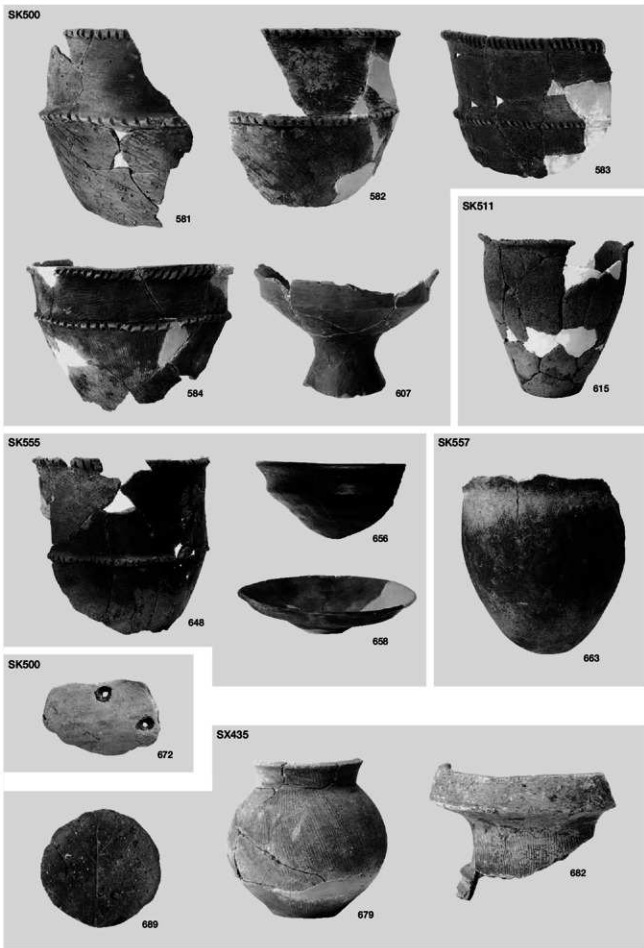
574

SK500



580

SK488 ②・495・500 ①出土土器



SK500 ②・511・555・557、SX435出土土器

SX435



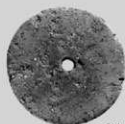
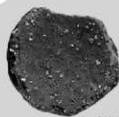
SX436



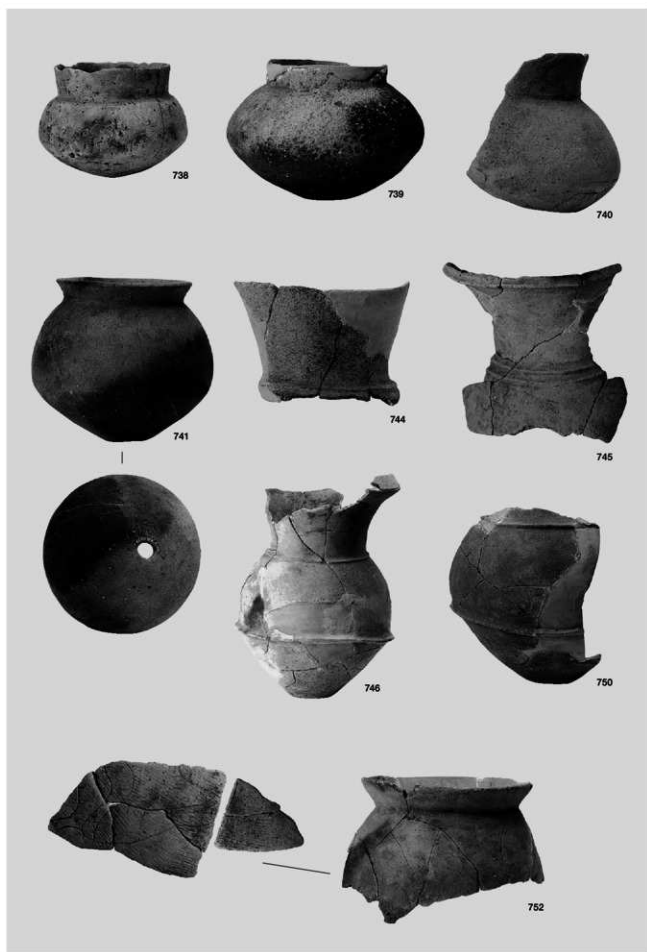
SX434



SX436



SX435・436出土土器、SX434・436出土土製品



SX523出土土器

SX523



754



755



782

SX528



736



737

SX534



779

SX565



804

SX604



809

SX523・528・534・565・604出土土器

SP467



817



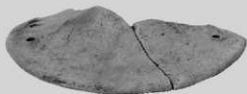
818



821



820



SP260

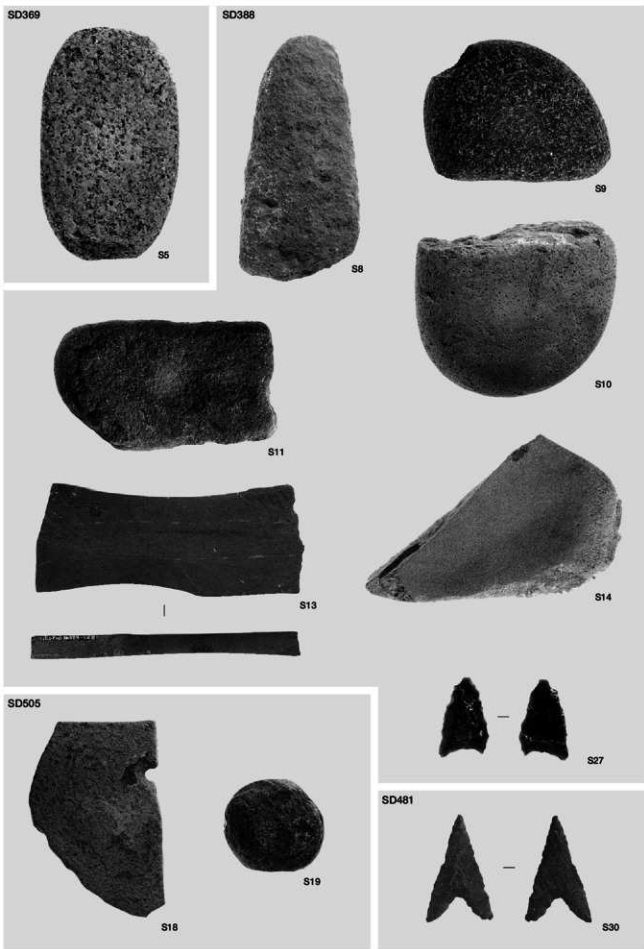


W69

SP260・467出土遺物



ピット出土土器



SD369・388・481・505出土石器

SD505



S20



S21



S22



S23



B3

SD506



S24

SD602



S26

SK384



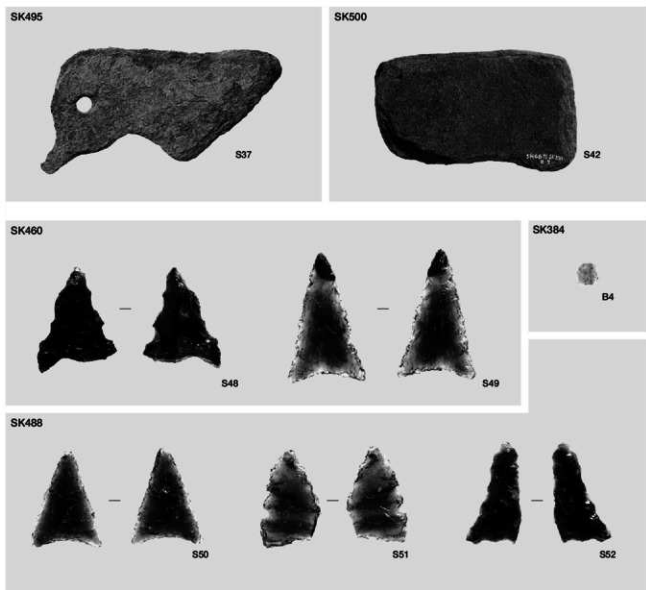
S34

SK468

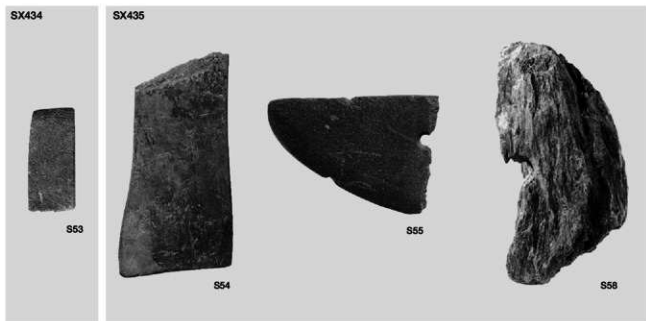


S36

SD505・506・602、SK384・468出土石器



(1) SK460・488・495・500出土石器、SK384出土玉



(2) SX434・435出土石器

SX436



S61



S62



S60



S63



S65



S64

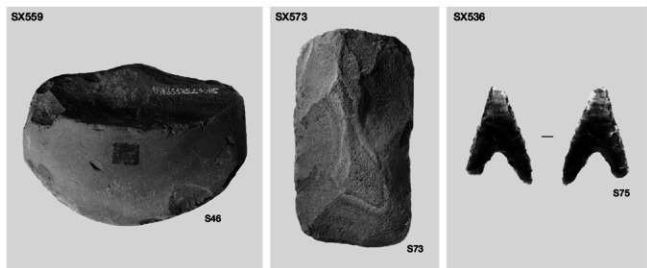


S67

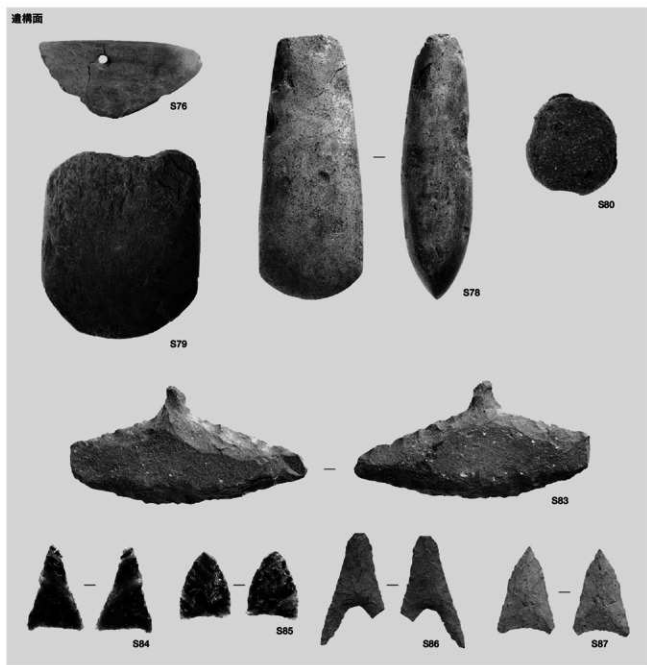
SX534



S68



遺構面



SX559・573・536、遺構面出土石器

報告書抄録

書名ふりがな	しもつきぐましいいせき V		
書名	下月隈C遺跡 V		
副書名	福岡空港周辺整備工事に伴う下月隈C遺跡6次発掘調査報告 図版編		
巻次	V		
シリーズ書	福岡市埋蔵文化財調査報告書		
シリーズ番号	839		
編者名	山崎龍雄・上角智希		
著者名	山崎龍雄・上角智希		
編集機関	福岡市教育委員会（埋蔵文化財課）		
発行機関	福岡市教育委員会		
機関所在地	〒810-8621 福岡県福岡市中央区天神1丁目8番1号		
発行年月日	20050331		
遺跡名ふりがな	しもつきぐましいいせき		
遺跡名	下月隈C遺跡V	北緯（日本測地系）	33°34' 02"
所在地ふりがな	ふくおかけんふくおかしはかたぐまぐま	東経（日本測地系）	130°27' 47"
遺跡所在地	福岡県福岡市博多区月隈4丁目	北緯（世界測地系）	33°34' 13"
市町村コード	40135	東経（世界測地系）	130°27' 38"
遺跡番号	022625	調査期間	20000401～20010331
調査原因	調節池工事	調査面積	10,710㎡
種別	集落 桑里 水田 河川		
主な時代	弥生時代 古墳時代 奈良時代～中世		
主な遺構	竪穴住居・掘立柱建物・井戸・土壇・橋列・杭列・河川・溝・塚・護岸遺構・水田		
主な遺物	弥生土器・土師器・須恵器・陶磁器・鉄斧・土製品・石製品・木製品・建築部材		
特記事項	弥生時代集落・桑里水田・古代祭祀・中世集落		

下月隈C遺跡
V

— 図 版 編 —

福岡市埋蔵文化財発掘調査報告書
（第839集）編集・発行 福岡市教育委員会
福岡市中央区天神・1118-1
平成17年3月31日
☎ 092（711）4667印刷 株式会社マリックス
福岡 旭区52-1-1マリックスビル