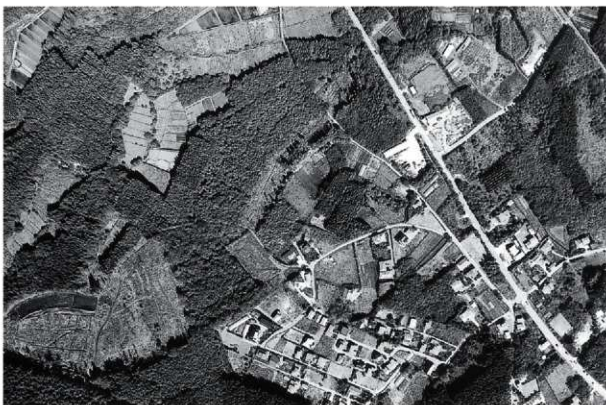


# 写 真 图 版



遺跡遠景（上が北）



遺跡近景（上が北）

写真図版1 遺跡遠景・近景



調査前近景（北東より）



調査前近景（南西より）

写真図版2 調査前近景



写真図版3 調査区全景



調査後近景（東より）



遺物出土状況

写真図版4 調査後近景・遺物出土状況



土層序①地点 (D1グリッド)



土層序③地点 (B8グリッド)



土層序④地点 (F9グリッド)



土層序⑥地点 (B13グリッド)

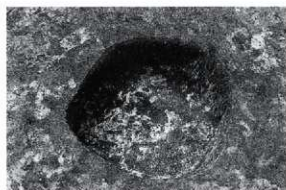
写真図版5 土層序



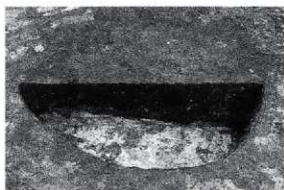
SI01 完掘



SI01 断面



SK01 完掘



SK01 断面



SK02 完掘



SK02 断面



SK03 完掘



SK03 断面

写真図版6 竪穴状遺構・土坑（1）



SK04 完掘



SK04 断面



SK05 完掘



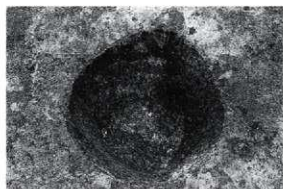
SK05 断面



SK06 完掘



SK06 断面



SK07 完掘



SK07 断面

写真図版7 土坑(2)





SK08 完掘



SK08 断面



SK09 完掘



SK09 断面



SK10 完掘



SK10 断面



SK11 完掘

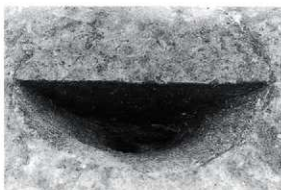


SK11 断面

写真図版8 土坑(3)



SK12 完掘



SK12 断面



SK13 完掘



SK13 断面



SK14 完掘



SK14 断面



SK15 完掘



SK15 断面

写真図版9 土坑(4)



SK16 完掘



SK16 断面



SK17 完掘



SK17 断面 (東より)



SK17 断面 (南より)



SK17・TP06 切り合い状況



SK18  
完掘



SK18  
断面



SK19  
完掘



SK19  
断面



SK20  
完掘



SK20 断面

写真図版11 土坑(6)



SK21  
完掘



SK21  
断面



SK22  
完掘



SK22  
断面



SK23  
完掘



SK23  
断面

写真図版12 土坑 (7)



SK24  
完掘



SK24 断面



SK25  
完掘



SK25 断面



SK26  
完掘



SK26 断面

写真图版13 土坑(8)



SK27  
完掘



SK27  
断面



SK28  
完掘



SK28  
断面



SK29  
完掘



SK29  
断面

写真図版14 土坑(9)



SK30  
完掘



SK30  
断面



SK31  
完掘



SK31 断面



SK32  
完掘



SK32  
断面

写真図版15 土坑 (10)





SK33  
完掘



SK33  
断面



SK34  
完掘



SK34 断面



TP01  
完掘



TP01  
断面



TP02  
完掘



TP02  
断面



TP03  
完掘



TP03 断面

写真図版17 溝状土坑(1)



TP04  
完掘



TP04 断面



TP03・04  
検出状況



TP03・04  
完掘



TP05  
完掘



TP05  
断面

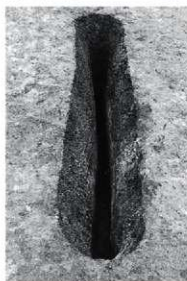
写真図版18 溝状土坑（2）



TP06  
完掘



TP06  
断面



TP07  
完掘



TP07  
断面



TP08  
完掘



TP08 断面

写真図版19 溝状土坑(3)



TP09  
完 掘



TP09 断面



TP10  
完 掘



TP10  
断面



TP11  
完 掘



TP11  
断面

写真図版20 溝状土坑（4）



TP12  
完掘



TP12  
断面



TP13  
完掘



TP13  
断面



TP14  
完掘



TP14  
断面

写真図版21 溝状土坑 (5)



TP15  
完 掘



TP15  
断 面



TP16  
完 掘



TP16  
断 面



TP17  
完 掘



TP17  
断 面

写真図版22 溝状土坑 (6)



TP18  
完掘



TP18  
断面



TP19  
完掘



TP19  
断面



TP20  
完掘



TP20 断面

写真図版23 溝状土坑 (7)





TP21  
完掘



TP21  
断面



TP22  
完掘



TP22 断面



TP23  
完掘



TP23  
断面

写真図版24 溝状土坑 (8)



TP24  
完掘



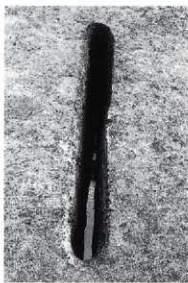
TP24  
断面



TP25  
完掘



TP25  
断面



TP26  
完掘



TP26  
断面

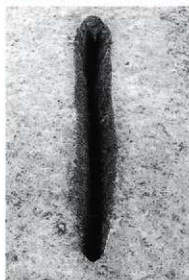
写真図版25 溝状土坑 (9)



TP27  
完 掘



TP27  
断 面



TP28  
完 掘



TP28  
断 面



TP29  
完 掘



TP29  
断 面

写真図版26 溝状土坑 (10)



TP30  
完掘



TP30  
断面



TP31  
完掘



TP31  
断面



TP32  
完掘



TP32  
断面

写真図版27 溝状土坑 (11)



TP33  
完掘



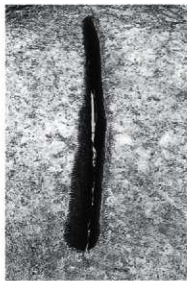
TP33  
断面



TP34  
完掘



TP34  
断面



TP35  
完掘



TP35  
断面

写真図版28 溝状土坑 (12)



TP36  
完掘



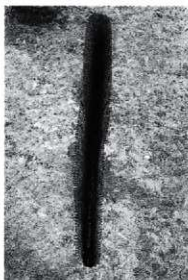
TP36  
断面



TP37  
完掘



TP37  
断面



TP38  
完掘



TP38  
断面

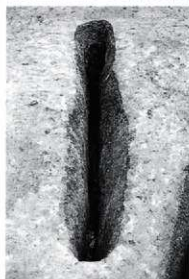
写真図版29 溝状土坑 (13)



TP39  
完掘



TP39  
断面



TP40  
完掘



TP40  
断面



TP41  
完掘



TP41  
断面

写真図版30 溝状土坑 (14)



TP42  
完掘



TP42  
断面



TP43  
完掘



TP43  
断面



TP44  
完掘



TP44  
断面

写真図版31 溝状土坑 (15)





TP45  
完 掘



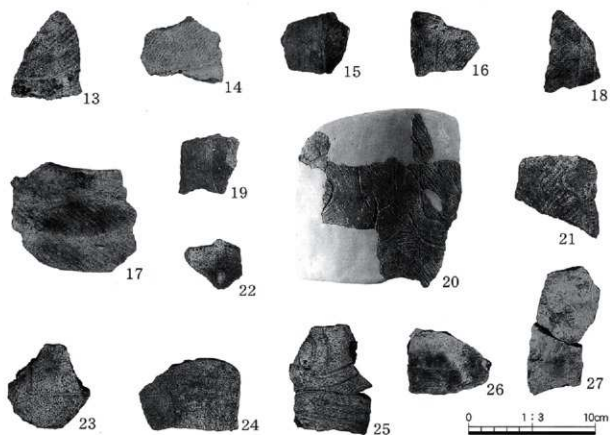
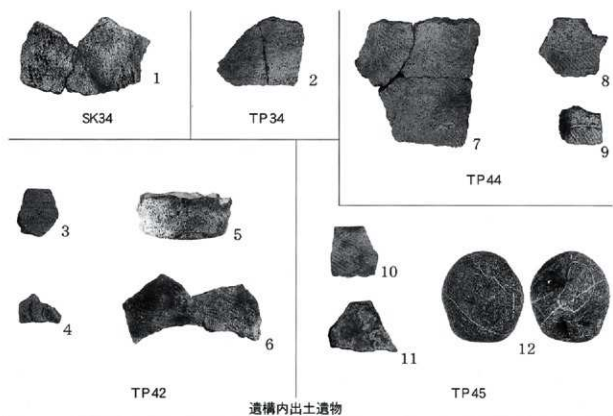
TP45  
断 面



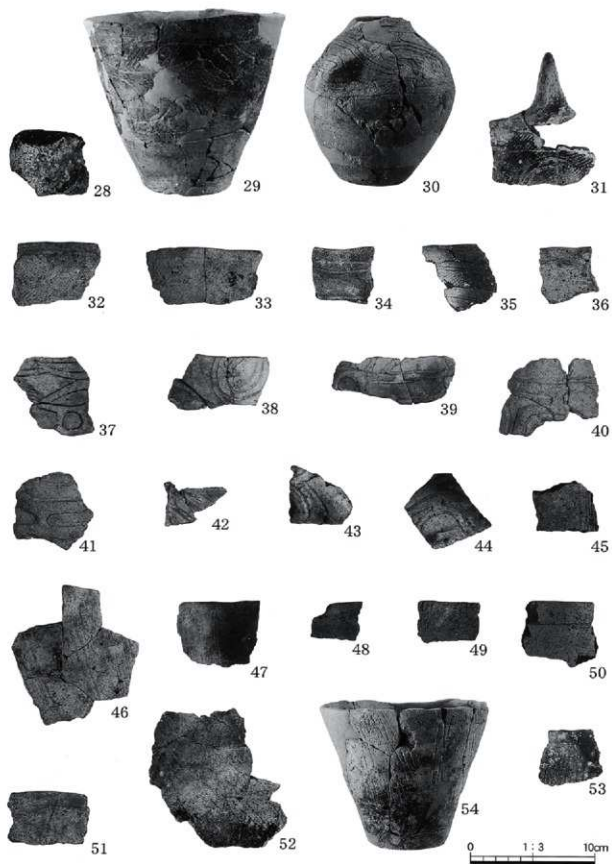
烧土遺構 検 出



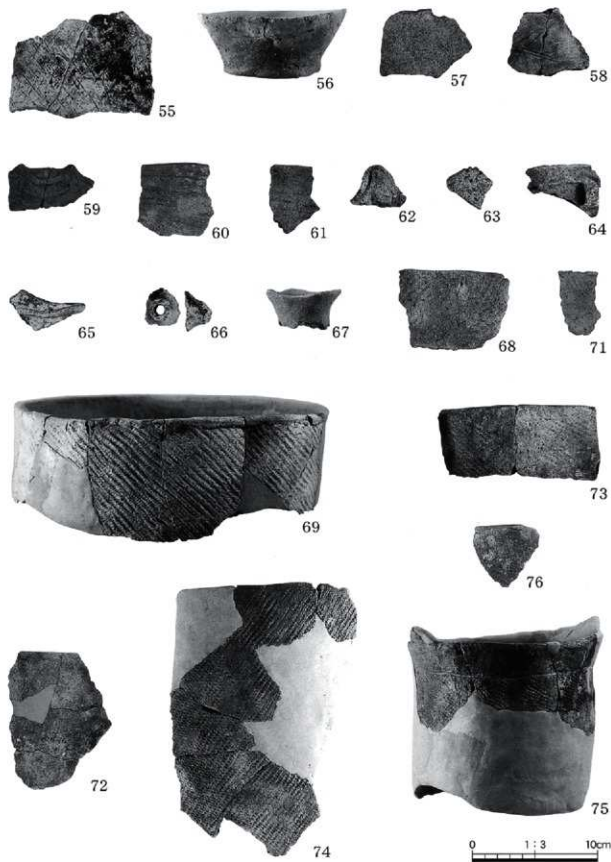
烧土遺構 断 面



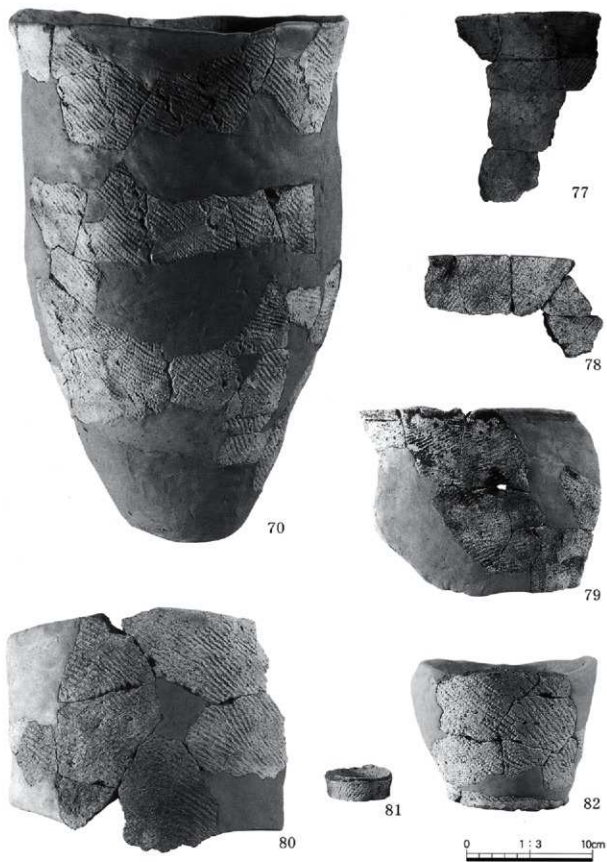
写真図版33 遺構内出土遺物・遺構外出土遺物 土器 (1)



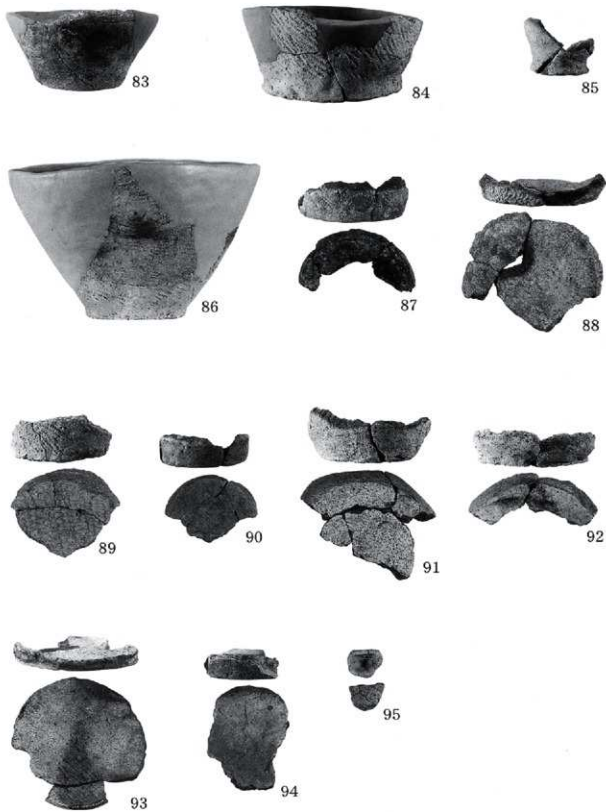
写真図版34 遺構外出土遺物 土器 (2)



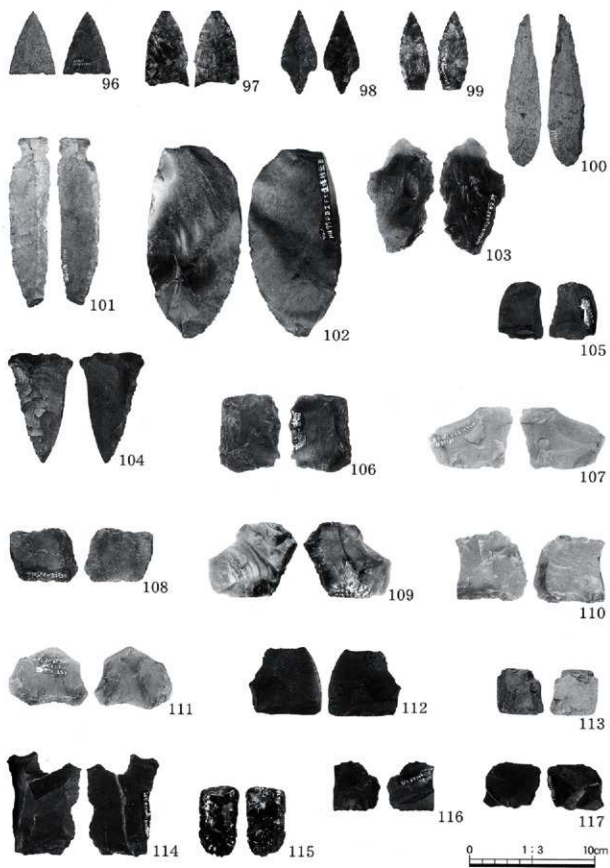
写真図版35 遺構外出土遺物 土器 (3)



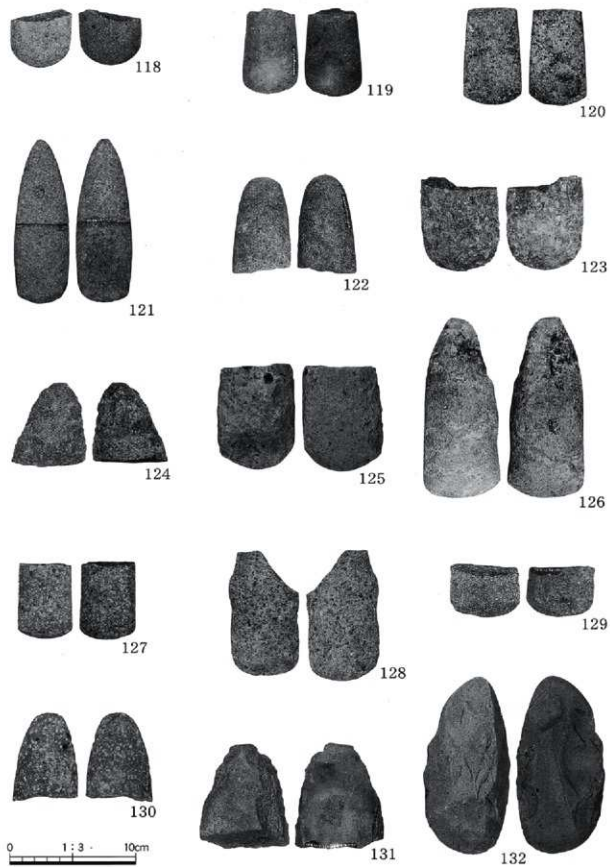
写真図版36 遺構外出土遺物 土器 (4)



写真図版37 遺構外出土遺物 土器 (5)

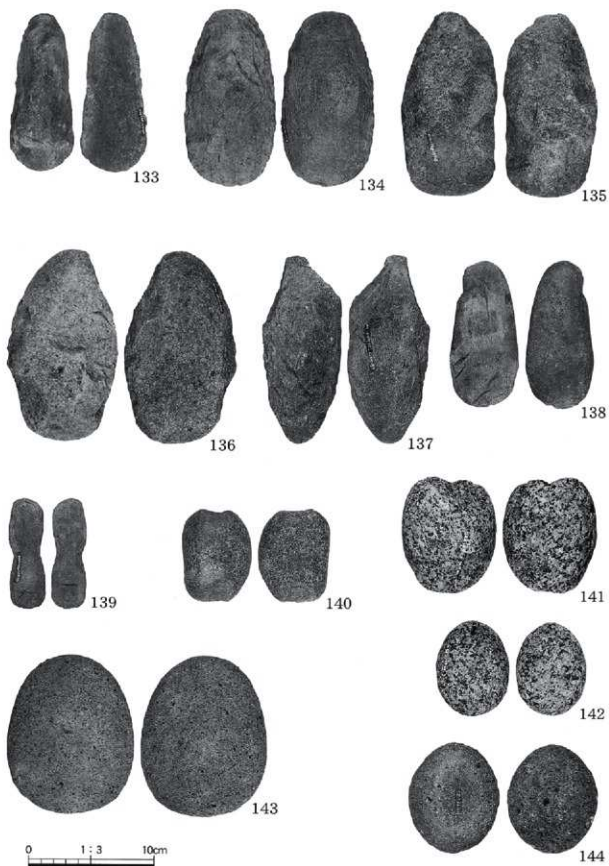


写真図版38 遺構外出土遺物 石器 (1)



写真図版39 遺構外出土遺物 石器 (2)





写真図版40 遺構外出土遺物 石器 (3)



145



147



146



148



149



150



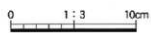
151



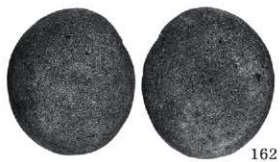
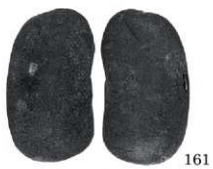
152



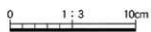
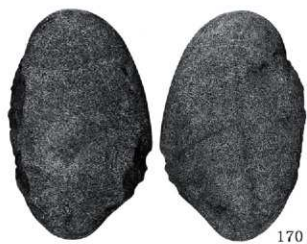
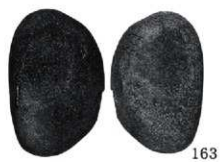
153



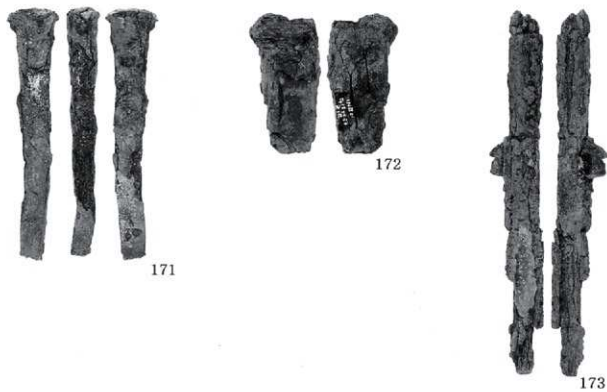
写真図版41 遺構外出土遺物 石器(4)



写真図版42 遺構外出土遺物 石器(5)



写真図版43 遺構外出土遺物 石器(6)



写真図版44 遺構外出土遺物 鉄製品・煙管・錢貨

## 報告書抄録

ふりがな	ひらないにいせきはつくつちょうさほうこくしょ							
書名	平内Ⅱ遺跡発掘調査報告書							
副書名	平内工業団地整備事業に伴う遺跡発掘調査							
巻次								
シリーズ名	種市町埋蔵文化財調査報告書							
シリーズ番号	第1集							
編著者名	千田政博							
編集機関	種市町教育委員会							
所在地	〒028-7995 岩手県九戸郡種市町23-27 TEL0194-65-5921							
発行年月日	2004年3月25日							
ふりがな 所収遺跡名	ふりがな 所在地	コード		北緯 ° ' "	東経 ° ' "	調査期間	調査面積	調査原因
		市町村	遺跡番号					
ひらないにいせき 平内Ⅱ遺跡	いわてけんくわへ 岩手県九戸 くわへんちやうせき 郡種市町 だいしゅう 第43地割 ばん 100番63 ほか	03502	IF48-0017	40° 25' 31"	141° 41' 20"	19990628~ 19991101 20000522~ 20001028 20010514~ 20011120	1,700㎡  5,200㎡  9,000㎡	平内工業団 地整備事業 に伴う緊急 発掘調査
所収遺跡名	種別	主な時代	主な遺構	主な遺物		特記事項		
平内Ⅱ遺跡	散布地	縄文時代	竪穴状遺構 1基 土坑 34基 溝状土坑 45基 焼土遺構 1基	縄文土器 (中期末葉~後期前葉) 石器 鉄製品(釘) 煙管 銭貨		狩猟場跡		

---

種市町埋蔵文化財調査報告書第1集

## 平内Ⅱ遺跡発掘調査報告書

平内工業団地整備事業に伴う遺跡発掘調査

印刷 平成16年3月20日

発行 平成16年3月25日

発行 種市町教育委員会

〒028-7995 岩手県九戸郡種市町23-27

TEL (0194) 65-5921

FAX (0194) 65-5926

印刷 有限会社メディアファーム

〒031-0802 青森県八戸市小中野1丁目3-30

TEL (0178) 44-2210

---

