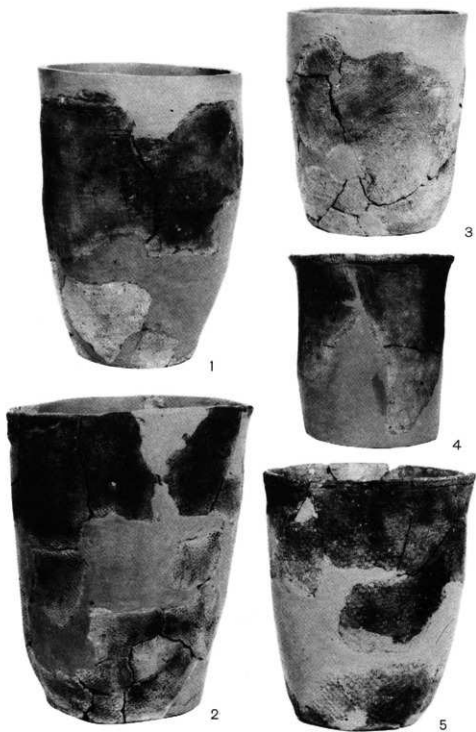




墓所前三叉路 西北発掘区出土の円筒土器 (2)

墓所前三叉路 西北発掘区出土の円筒土器 (3)

写真番号	発掘区	出土層位	種類	計測値			
				器高(mm)	口径(mm)	底部径(mm)	厚さ(mm)
1	GX5-Y13	再堆積C層	第2群	(212)	—	87	11
2	GX7-Y13	再堆積C層	第2群	235	190	—	10
3	GX8-Y14	再堆積C層	第2群	(132)	—	101	9
4	GX8-Y17	再堆積C層	第2群	(232)	214	—	10
5	GX7-Y14	再堆積C層	第2群	193	170	100	6



墓所前三叉踏 西北発掘区出土の円筒土器 (3)

墓所前三叉路 西北発掘区出土の円筒土器 (4)

写真番号	発掘区	出土層位	種類	計 測 値			
				器高(mm)	口径(mm)	底部径(mm)	厚さ(mm)
1	GX8-Y16	再堆積C層	第2群	423	315	154	11
2	GX8-Y15	再堆積C層	第2群	267	173	(103)	7
3	GX7-Y16	第Ⅳ号竈穴	第2群	247	192	102	10
4	CX8-Y17	再堆積A層	第2群	408	289	160	10



墓所前三叉踏 西北発掘区出土の円筒土器 (4)

墓所前三叉路 西北発掘区出土の円筒土器 (5)

写真番号	発掘区	出土層位	種類	計測値			
				器高(mm)	口径(mm)	底部径(mm)	厚さ(mm)
1	GX8-Y15	再堆積C層	第2群	(300)	298	—	11
2	GX6-Y15	再堆積C層	第2群	275	225	104	9
3	GX7-Y16	再堆積C層	第2群	(227)	230	—	10
4	GX8-Y15	再堆積C層	第2群	(228)	(293)	—	10
5	GX7-Y14	再堆積C層	第2群	155	130	88	8



墓前三叉路 西北発掘区出土の円筒土器 (5)

墓所前三叉路 西北発掘区出土の円筒土器 (6)

写真番号	発掘区	出土層位	種類	計測値			
				器高(mm)	口径(mm)	底部径(mm)	厚さ(mm)
1	GX5-Y15	再堆積C層	第2群	347	264	117	9
2	GX7-Y14	再堆積C層	第2群	393	320	132	12
3	GX7-Y16	再堆積A層	第2群	343	290	140	10
4	GX8-Y16	再堆積A層	第2群	(260)	284	—	12



墓所前三叉路 西北発掘区出土の円筒土器 (6)

墓所前三叉路 西北発掘区出土の円筒土器 (7)

写真番号	発掘区	出土層位	種類	計測値			
				器高(mm)	口径(mm)	底部径(mm)	厚さ(mm)
1	GY8-Y16	再堆積C層	第3群	305	215	—	10
2	GY7-Y16	再堆積C層	第3群	458	276	127	10
3	GY7-Y15	再堆積C層	第3群	364	278	134	10
4	GY6-Y16	再堆積C層	第3群	269	216	99	10



墓所前三叉路 西北発掘区出土の円筒土器 (7)

墓所前三叉路 西北発掘区出土の円筒土器 (8)

写真番号	発掘区	出土層位	種類	計測値			
				器高(mm)	口径(mm)	底部径(mm)	厚さ(mm)
1	GX8-Y16	再堆積C層	第3群	(188)	(248)	—	10
2	GX8-Y16	再堆積C層	第3群	454	300	128	10
3	GX8-Y16	再堆積C層	第3群	436	298	137	12
4	GX8-Y17	再堆積C層	第3群	250	212	—	7



墓所前三叉路 西北発掘区出土の円筒土器 (8)

基所前三叉路 西北発掘区出土の円筒土器 (9)

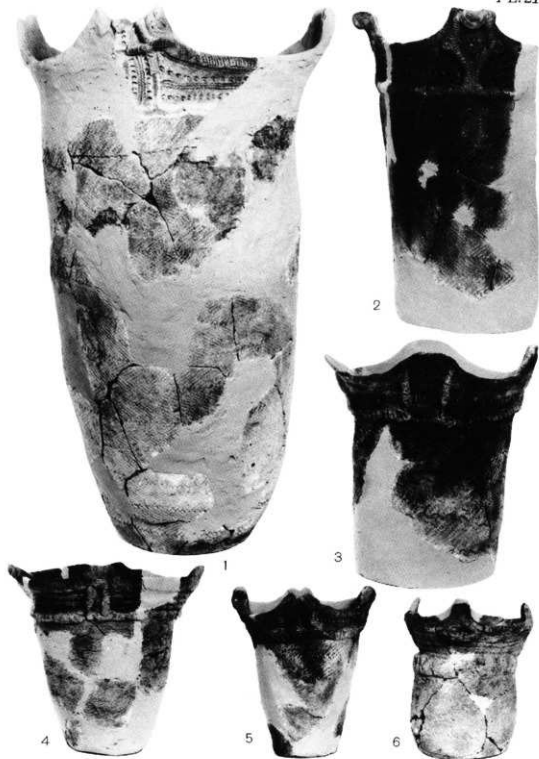
写真番号	発掘区	出土層位	種類	計測値			
				器高(mm)	口径(mm)	底部径(mm)	厚さ(mm)
1	GX9-Y16	第Ⅱ号竪穴	第2群	345	253	126	11
2	GX6-Y17	再堆積A・C層	第3群	253	198	—	10
3	GX7-Y17	再堆積A・C層	第3群	385	(280)	132	14
4	GX8-Y16	第Ⅱ号竪穴テラス	第3群	435	267	140	10



墓所前三叉路 西北発掘区出土の円筒土器 (9)

墓前三叉路 西北発掘区出土の円筒土器 10

写真番号	発掘区	出土層位	種類	計測値			
				器高(mm)	口径(mm)	底部径(mm)	厚さ(mm)
1	GX7-Y17	再堆積A層	第3群	558	(340)	135	13
2	GX8-Y14	再堆積A層	第3群	(300)	—	—	9
3	GX8-Y17	再堆積A層	第3群	(226)	(222)	—	7
4	GX6-Y16	再堆積A-C層	第3群	218	230	(85)	7
5	GX8-Y17	第Ⅱ号竈穴埋没土	第3群	173	147	66	9
6	GX8-Y17	第Ⅱ号竈穴埋没土	第3群	150	(117)	92	13



墓所前三叉路 西北発掘区出土の円筒土器 00

墓所前三叉路 西北発掘区出土の円筒土器 00

写真番号	発掘区	出土層位	種類	計測値			
				器高(mm)	口径(mm)	底部径(mm)	厚さ(mm)
1	GX8-Y17	第Ⅱ号竪穴	第3群	(162)	358	—	12
2	GX6-Y16	再堆積C層	第3群	278	—	132	13
3	GX6-Y16	再堆積C層	第3群	218	—	88	8
4	GX7-Y17	再堆積C層	第3群	212	190	—	9
5	GX7-Y17	再堆積C層	第3群	178	(158)	78	8



1



3



4



2



5

墓所前三叉路 西北発掘区出土の内筒土器 12

写真番号	発掘区	出土層位	種類	計 測 値			
				器高(mm)	口径(mm)	底部径(mm)	厚さ(mm)
1	GX8 Y15	再堆積C層	第3群	386	288	136	11
2	GX6-Y16	再堆積C層	第3群	133	123	64	7
3	GX8-Y17	第II号竪穴埋没土	第3群	(145)	165	—	7
4	GX7-Y17	再堆積A・C層	第3群	418	270	135	12
5	GX8-Y17	第II号竪穴埋没土	第3群	(293)	315	—	12



墓所前三叉路 西北発掘区出土の円筒土器 (12)

墓所前三叉路 西北発掘区出土の円筒土器 03

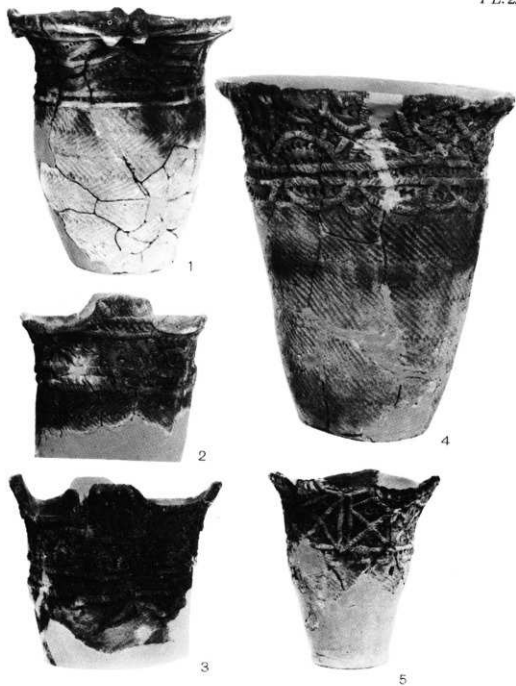
写真番号	発掘区	出土層位	種類	計測値			
				器高(mm)	口径(mm)	底部径(mm)	厚さ(mm)
1	GX8-Y17	第Ⅱ号竪穴埋没土	第3群	(190)	195	-	9
2	GX8-Y16	第Ⅱ号竪穴埋没土	第3群	(353)	358	—	10
3	GX8-Y16	第Ⅱ号竪穴埋没土	第3群	(453)	(335)	—	11
4	GX8-Y16	第Ⅱ号竪穴埋没土	第3群	(309)	261	-	10



墓所前三叉路 西北発掘区出土の円筒土器 05

墓所前三叉路 西北発掘区出土の円筒土器 06

品番	発掘区	出土層位	種類	計測値			
				器高(mm)	口径(mm)	底部径(mm)	厚さ(mm)
1	GX8-Y16	再堆積A層	第3群	270	250	110	10
2	GX7-Y16	再堆積A層	第3群	(160)	210	—	10
3	GX7-Y15	再堆積A層	第3群	(190)	222	—	8
4	GX6-Y16	再堆積A層	第3群	359	310	134	12
5	GX6-Y16	再堆積A層	第3群	(197)	170	(82)	7



墓所前三叉路 西北発掘区出土の円筒土器 05

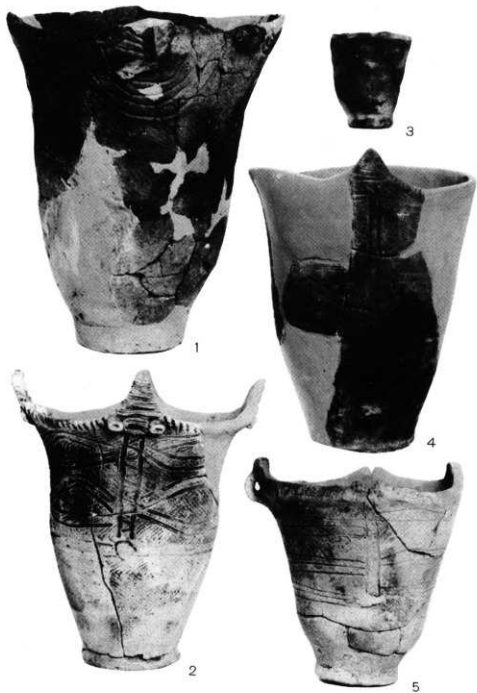
写真番号	発掘区	出土層位	種類	計 測 値			
				器高(mm)	口径(mm)	底部径(mm)	厚さ(mm)
1	CX8-Y17	再堆積A層	第3群	(136)	370		9
2	GX9-Y16	再堆積A層	第3群	119	(145)	74	10
3	GX7-Y15	再堆積C層	第2群	(172)	194		12
4	GX8-Y16	再堆積A層	第4群	(100)	-	75	7
5	GX9-Y17	再堆積A層	第4群	(225)	208		12
6	GX6-Y16	第V号竈穴埋没上	第3群	188	(160)	80	7
7	GX8-Y17	再堆積A・C層	第3群	67	-	55	4
8	GX6-Y16	再堆積A・C層	第3群	(96)	—	57	7
9	GX9-Y17	再堆積C層	第4群	347	(290)	112	10



墓所前三叉路 西北発掘区出土の円筒土器 09

墓所前三叉路 西北発掘区出土の円筒土器 06

写真番号	発掘区	出土層位	種類	計測値			
				器高(mm)	口径(mm)	底部径(mm)	厚さ(mm)
1	GX10-Y17	第Ⅰ号竪穴	第4群	266	224	(80)	4
2	GX9-Y18	奥尻ロームA層	第4群	227	(216)	78	7
3	GX8-Y18	第Ⅰ号竪穴	第4群	71	63	38	5
4	GX9-Y16	第Ⅰ号竪穴	第4群	245	—	74	7
5	GX8-Y18	第Ⅰ号竪穴	第4群	173	(162)	64	8



基所前三叉路 西北発掘区出土の円筒土器 06

墓所前三叉路 西北発掘区出土の土器 07

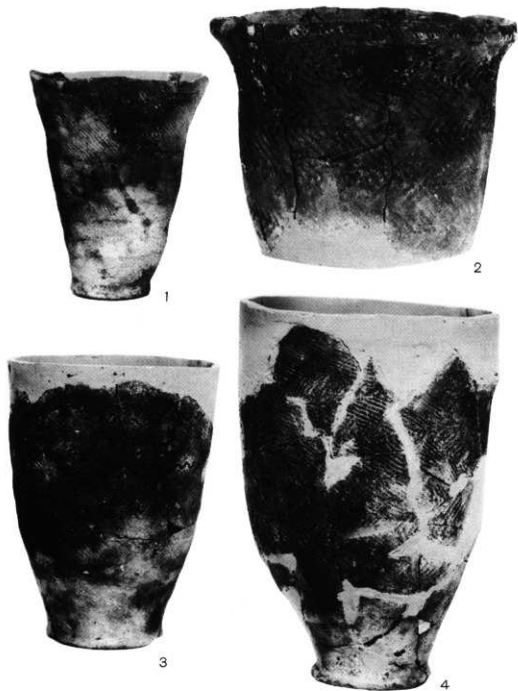
写真番号	発掘区	出土層位	種類	計測値			
				器高(mm)	口径(mm)	底部径(mm)	厚さ(mm)
1	GX7-Y14	再堆積C層	第4群	301	(211)	95	10
2	GX9-Y17	再堆積A層	第3群	110	(114)	53	6
3	GX7-Y18	第I号竪穴	第4群	(224)	(186)		8
4	GX8-Y18	第I号竪穴	第4群	119	(145)	71	10
5	GX7-Y17	再堆積C層	第3群	(308)	(262)		14
6	GX8-Y17	再堆積A・C層	第4群	119	(145)	70	7



墓所前三叉踏 | 西北発掘区出土の円筒土器 07

墓所前三叉路 西北発掘区出土の円筒土器 08

写真番号	発掘区	出土層位	種類	計測値			
				器高(mm)	口径(mm)	底径(mm)	厚さ(mm)
1	GX5-Y19	奥尻ロームA層	第4群	176	140	68	5
2	GX7-Y18	奥尻ロームA層	第3群	(185)	240		9
3	GX7-Y14	再堆積A層	第4群	(208)	-	95	8
4	GX7-Y18	奥尻ロームA層	第4群	(277)		95	7



墓所前三叉路 西北発掘区出土の円筒土器 10

墓所前三叉路 南発掘区、西北発掘区出土の石器 (1)

写真番号	発掘区	種類	計測・計量値			備考
			長さ(mm)	巾(mm)	厚さ(mm)	
1			209	柄部 48	48	
				体部 101	33	

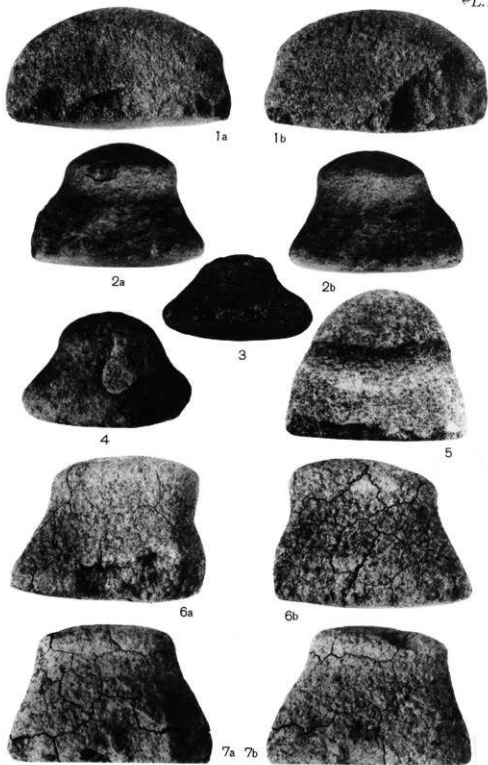
柄部長さ 95mm
柄部先端巾 54mm



墓所前三叉路 南発掘区、西北発掘区出土の石器 (1)

墓所前三叉路 南発掘区、西北発掘区出土の石器 (2)

写真番号	発掘区	種 類	計 測 ・ 計 量 値				備 考
			長さ(mm)	巾(mm)	厚さ(mm)	重量(g)	
1	GH-17	四帯つき手持石杵	51	168	82	1510	オ4類
2	GB-10	*	85	120	56	800	*
3	G1-18	*	40	91	63	315	*
4	GO-15	*	66	117	62	500	*
5	GX7-Y15	*	89	107	41	660	*
6	GB-12	跳箱形手持石杵	108	145	70	1410	オ8類
7	GA-18	*	103	152	62	1210	*



墓所前三叉路 西北発掘区出土の石器 (2)

墓所前三叉路 南発掘区、西北発掘区出土の石器 (3)

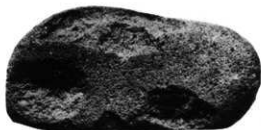
写真番号	発掘区	種 類	計 測 ・ 計 量 値				備 考
			長さ(mm)	巾(mm)	厚さ(mm)	重量(g)	
1	GF-14	扁平打製石器	186	87	18	480	第1類
2	GX10-Y16	扁平打製 擦り底つき石器	103	124	31	690	第2類
3	GE-15	初原形手持石片	76	155	28	570	第5類
4	GE-14	扁平打製石器	114	100	23	420	第4類
5	GE-15	初原形手持石片	94	176	73	1480	第5類
6	GE-19	*	82	144	28	510	*



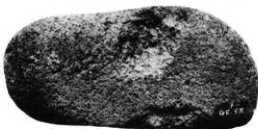
1



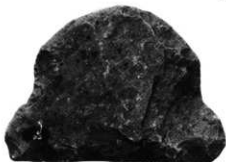
2



3a



3b



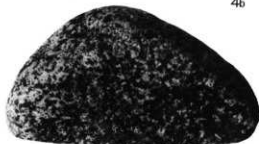
4a



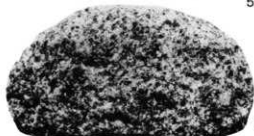
4b



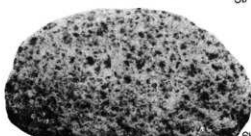
5a



5b



6a

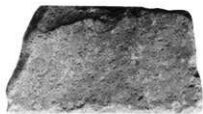


6b

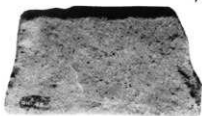
墓所前三叉路 南発掘区、西北発掘区出土の石器 (3)

墓所前三叉路 南発掘区、西北発掘区出土の石器 (4)

写真番号	発掘区	種類	計測・計量値				備考
			長さ(mm)	巾(mm)	厚さ(mm)	重量(g)	
1	GH-16	角形扁平打製石器	78	138	29	530	オ1類
2	GK-15	扁形平底つき行器	80	151	27	560	オ2類
3	GX9-Y16	角形扁平打製石器	85	199	19	500	オ1類
4	GX6-Y15	*	82	185	14	370	*
5	GX8-Y17	ナイフ形扁平打製石器	85	214	25	500	オ5類



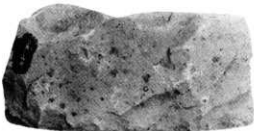
1a



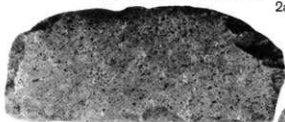
1b



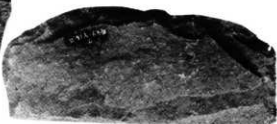
2a



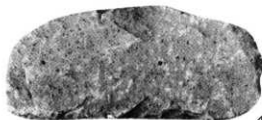
2b



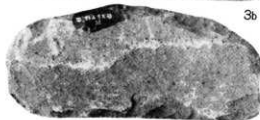
3a



3b



4a



4b



5a



5b

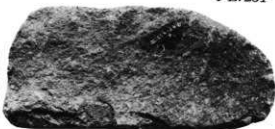
墓所前三叉路 南発掘区、西北発掘区出土の石器 (4)

墓所前三叉路 南発掘区、西北発掘区出土の石器 (5)

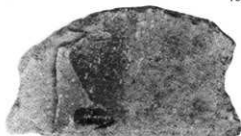
写真番号	発掘区	種 類	計 測 ・ 計 量 値				備 考
			長さ(mm)	巾(mm)	厚さ(mm)	重量(g)	
1	GX9-Y16	角形扁平打製石器	93	203	22	760	才1類
2	GX10 Y15	打ち欠き式石錐形 扁平打製石器	96	171	13	260	才3類
3	GK 16	〃	93	172	24	450	〃
4	GG-20	半月形扁平打製石器	86	170	24	490	才2類
5	GA 20	〃	108	153	21	550	〃



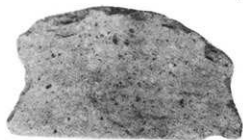
1b



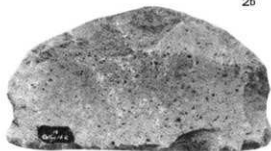
1a



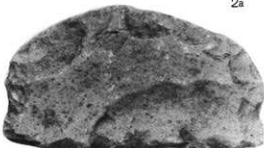
2b



2a



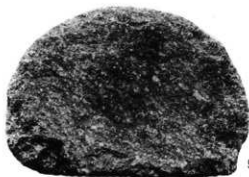
3b



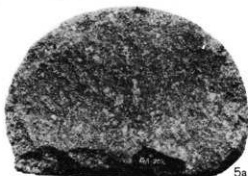
3a



4



5b



5a

墓所前三叉路 南発掘区 西北発掘区出土の石器 (6)

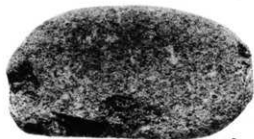
写真番号	発掘区	種 類	計 測 ・ 計 量 値				備 考
			長さ(mm)	巾(mm)	厚さ(mm)	重量(g)	
1	GX6-Y15	打ち欠き式石錘形	77	151	42	840	才3類
2	GC-15	擦り疵つき石器	82	146	34	770	〃
3	GB-16	〃	61	134	26	350	〃
4	CG-18	初原形予持石片	76	154	35	730	才5類
5	GX9-Y16	〃	94	154	39	870	〃



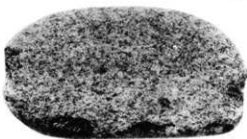
1a



1b



2a



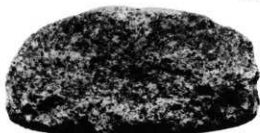
2b



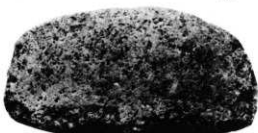
3a



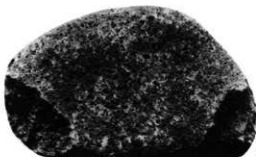
3b



4a



4b



5a



5b

墓所前三叉路 南発掘区、西北発掘区出土の石器 (6)

墓所前三叉路 南発掘区、西北発掘区出土の石器 (7)

写真番号	発掘区	種 類	計 測 ・ 計 量 値				備 考
			長さ(mm)	山(mm)	厚さ(mm)	重量(g)	
1	GX9-Y16	打ち欠き式石錘形器	92	162	38	980	オ3類
2	GX8-Y15	打ち欠き石錘	113	177	38	1320	オ1類
3	GE-22	打ち欠き式石錘形器	104	176	43	1300	オ3類
4	GX10 Y17	打ち欠き石錘	116	187	43	1310	〃
5	GJ-17	打ち欠き式石錘形器	85	162	28	580	〃



1a



1b



2a



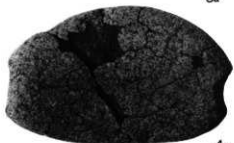
2b



3a



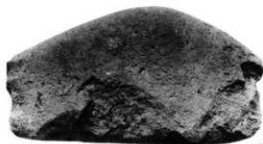
3b



4a



4b



5a

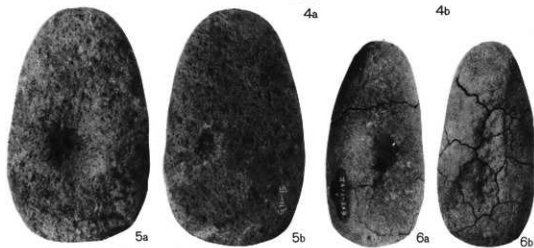
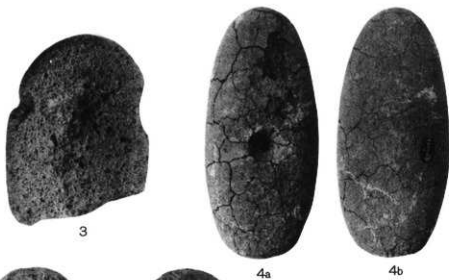
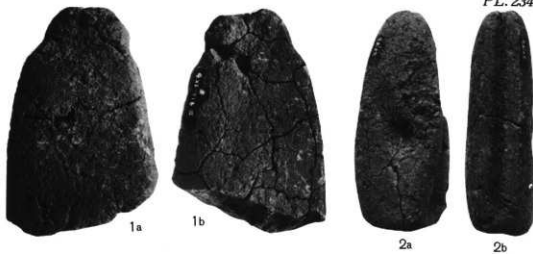


5b

基所前三叉路 南発掘区, 西北発掘区出土の石器 (7)

墓所前三叉路 南発掘区、西北発掘区出土の石器 (8)

写真番号	発掘区	種 類	計 測 ・ 計 量 値				備 考
			長さ (mm)	巾 (mm)	厚さ (mm)	重量 (g)	
1	GX6-Y16	端部段つき石器 (147)	147	99	60	(1130)	
2	GB-8	三角形側縁有溝石器	162	69	52	790	第1類
3	GG-19	両縁打ち欠き石器 (159)	159	105	62	(550)	
4	GF-10	楕円形側縁有溝石器	191	87	49	1170	第2類
5	GF-18	*	131	82	47	860	*
6	GX5-Y14	*	123	71	46	640	*



墓所前三叉路 南発掘区、西北発掘区出土の石器 (8)

墓所前三叉路 南発掘区、西北発掘区出土の石器 (9)

写真番号	発掘区	種 類	計 測 ・ 計 量 値				備 考
			長さ (mm)	巾 (mm)	厚さ (mm)	重量 (g)	
1	GF-14	種 類	94	90	32	420	
2	GE-14	*	96	73	29	310	
3	GB-10	*	98	85	24	300	
4	GF-13	*	135	92	51	850	
5	GB-14	*	132	57	29	360	
6	GA-12	*	111	57	28	200	
7	GC-12	*	182	102	50	900	
8	GK-17	*	153	84	26	430	
9	GX7-Y15	*	119	74	37	480	



墓所前三叉路 南発掘区、西北発掘区出土の石器 (9)

墓所前三叉路 南発掘区、西北発掘区出土の石器 00

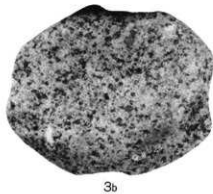
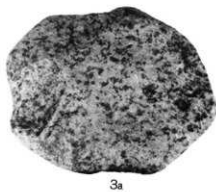
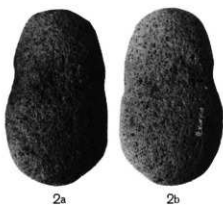
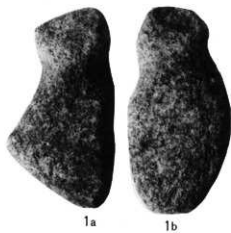
写真番号	発掘区	種 類	計 測 ・ 計 量 値				備 考
			長さ(mm)	巾(mm)	厚さ(mm)	重量(g)	
1	GE-16	窪み石	136	53	28	310	
2	GX5-Y14	擦り面つき窪み石	101	62	39	340	
3	GI-18	窪み石	158	41	14	310	
4	GB-13	*	125	52	38	350	
5	GF-17	擦り面つき窪み石	146	37	46	320	
6	GF-13	窪み石	208	81	21	360	
7	GX8-Y15	*	203	50	19	510	
8	GJ-16	*	150	48	34	260	



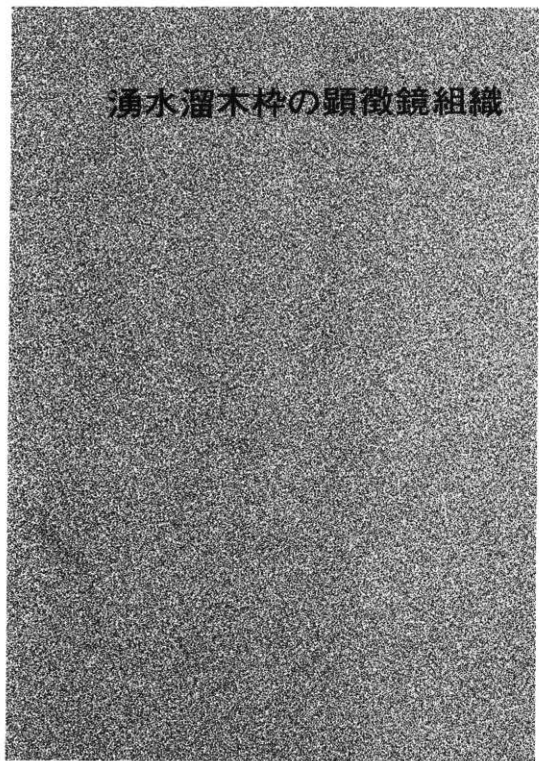
墓所前三叉路 南発掘区、西北発掘区出土の石器 00

墓所前三叉路 南発掘区、西北発掘区出土の石器 (1)

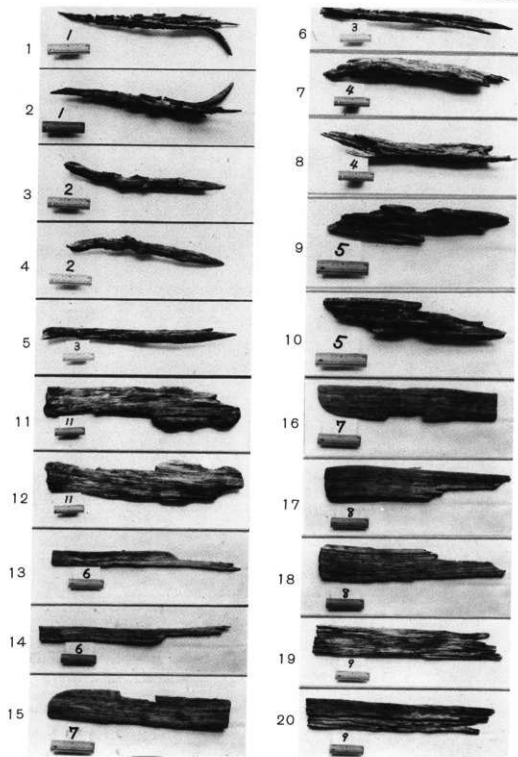
写真番号	発掘区	種 類	計 測 ・ 計 量 値				備 考
			長さ(mm)	巾(mm)	厚さ(mm)	重量(g)	
1	GC-15	子持石杵様 二連山形石器	133	65	73	765	
2	GX10-Y13	二方打ち欠き石器	123	58	45	580	才1類
3	GB-20	四方打ち欠き式石錘	127	104	31	670	才2類
4	GH-16	有溝石錘	(159)	105	62	(1240)	才3類



湧水溜木杵の顕微鏡組織

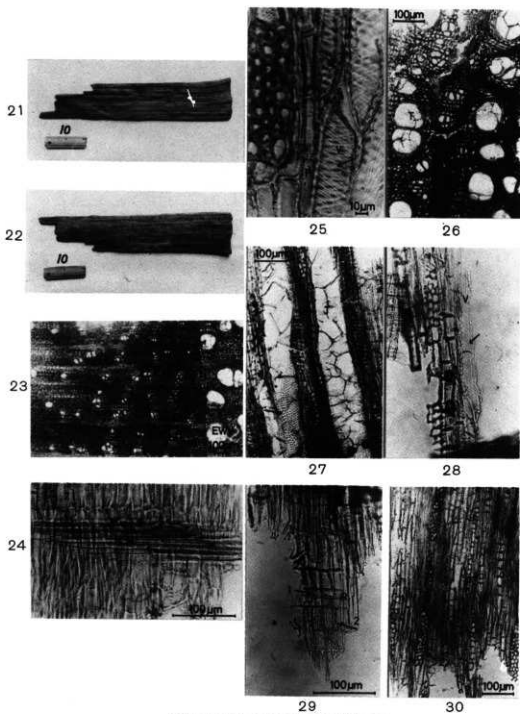


1. 試料1、ヤマグワ
2. 写真1、に示した試料1、の裏側
3. 試料2、ヤマグワ
4. 写真3、に示した試料2、の裏側
5. 試料3、ヤマグワ
6. 写真5、に示した試料3、の裏側
7. 試料4、ヤマグワ
8. 写真7、に示した試料4、の裏側
9. 試料5、ヒノキアスナロ
10. 写真9、に示した試料5、の裏側
11. 試料11、ヒノキアスナロ
12. 写真11、に示した試料11、の裏側
13. 試料6、ヒノキアスナロ
14. 写真13、に示した試料6、の裏側
15. 試料7、ヒノキアスナロ
16. 写真15、に示した試料7、の裏側
17. 試料8、ヒノキアスナロ
18. 写真17、に示した試料8、の裏側
19. 試料9、ヒノキアスナロ
20. 写真19、に示した試料9、の裏側

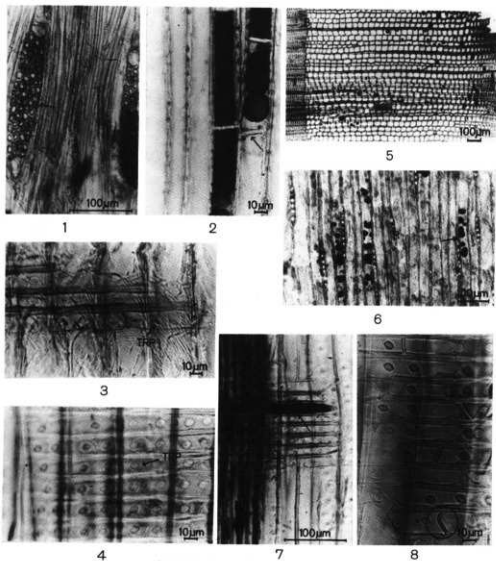


墓所前三叉路 東南発掘区出土の湧水溜木枠

21. 試料10、ヒノキアスナロ
22. 写真21、に示した試料10、の裏側
23. 試料4、ヤマグワ、木口。環道管(EWV)は多列に配列している。孔圏外では、道管は散在状、斜状に配列している。管孔は集合状に複合している。(矢印)。
道管の周囲に柔細胞(P)が存在し、翼状を呈している。
B:年輪界
24. 試料2、ヤマグワ、板目面。螺旋肥厚(矢印)をもつ小道管(V)に隣接して柔細胞(P)が存在する。
25. 試料1、ヤマグワ、木口面。道管の周囲に柔細胞(P)が存在する。道管の内腔にチロース(T)が存在する。
26. 試料1、ヤマグワ、板目面。道管の内腔にチロース(T)が存在する。矢印は道管側壁の壁孔を示す。
27. 試料1、ヤマグワ、板目面。螺旋肥厚(矢印)を持つ小道管(V)が存在する。
28. 試料1、ヤマグワ、まき目。放射組織(R)には平伏細胞(矢印1)と方形細胞(矢印2)が存在する。
30. 試料1、ヤマグワ、板目面。単列(矢印1)および多列(矢印2)放射組織が存在する。



光学顕微鏡による清水濯木種の組織構造写真



光学顕微鏡による湧水濯木幹の組織構造写真

奥尻島青苗遺跡 図版編

1979年3月15日発行

編 者 佐 藤 忠 雄

発 行 者 函 館 上 木 現 業 所

北海道函館市五稜郭町26の8番地

奥尻町教育委員会

北海道奥尻郡奥尻町字奥尻808番地

印 刷 者 猪 股 喜 八 郎

札幌市白石区菊水4条1丁目
