

門真市埋蔵文化財発掘調査報告書 第8集

元町遺跡

元町中央公園整備事業に伴う発掘調査報告書

2003年3月

門真市教育委員会

【引用・参考文献】

- 上田宏範ほか 1963 「門真市三ツ島遺跡発掘調査概報」『大阪市立博物館報』2 大阪市立博物館
 宇治原靖泰 1990 「普賢寺遺跡発掘調査概要」1 門真市教育委員会
 宇治原靖泰 1991 「普賢寺遺跡発掘調査概要」2 門真市教育委員会
 宇治原靖泰 1992 「門真市橋波口遺跡発掘調査概要」門真市教育委員会
 宇治原靖泰・植田正幸 1993 「西三荘・八宝東遺跡発掘調査概要」門真市教育委員会・守口市教育委員会
 宇治原靖泰・角南聡一郎 1999 「古川遺跡」門真市教育委員会
 宇治原靖泰・松田朝山・船橋紀子 2000 「普賢寺古墳」門真市教育委員会
 梶山彦太郎・市原実 1972 「大阪平野の発達史」『地質学論集』7
 梶山彦太郎・市原実 1985 「続大阪平野発達史」古文物学研究会
 福田英人 1984 「普賢寺遺跡発掘調査現地説明会パンフレット」大阪府教育委員会
 松田誠一郎・岩間香・谷直樹・東野良平 2000 「門真市史」第4巻第6章第3節 門真市
 松田妙子 2001 「古代の誕生伝 単独像篇 —大阪・黄檗寺藏誕生釈迦伝を巡って—」『仏教藝術』257 毎日新聞社
 三木文雄 1977 「終末期の扁平小形銅鐸に就いて」『國學院雜誌』78-9 国学院大学



図3 門真市の文化財分布図

图 版



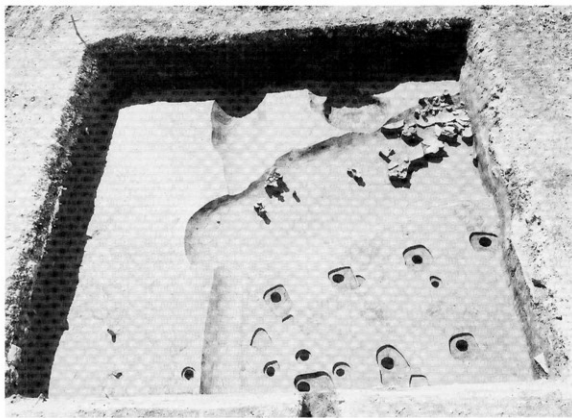


元町遺跡周辺（北東方向）



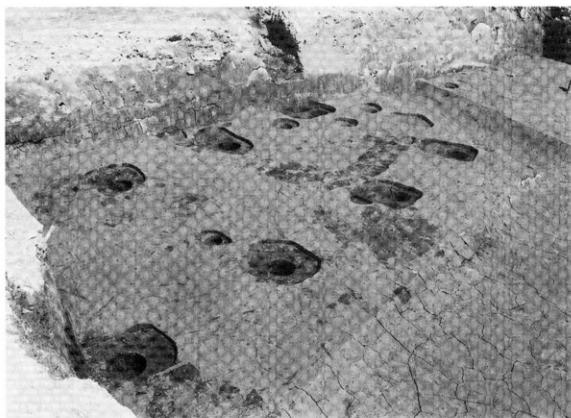
元町遺跡周辺（北西方向）

図版 2
中央調査区全景（北から）

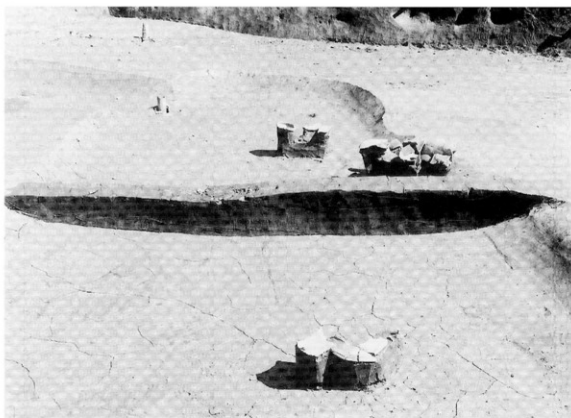




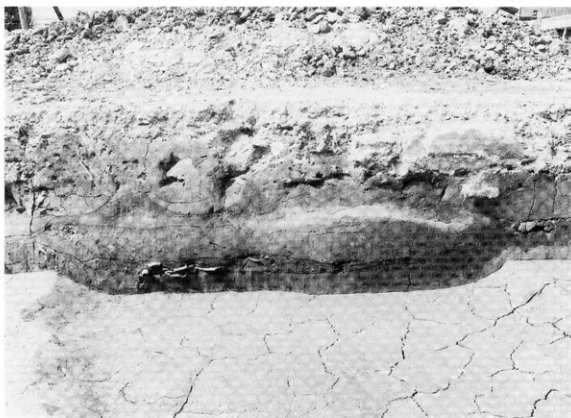
建物1検出状況（西から）



建物1完掘状況（南西から）



土坑1セクションベルト (西から)



土坑1 (西壁)

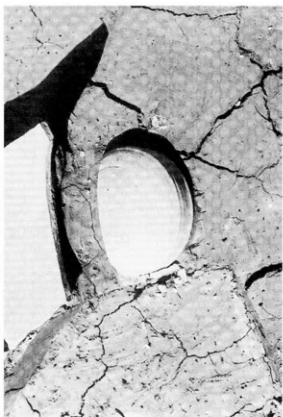
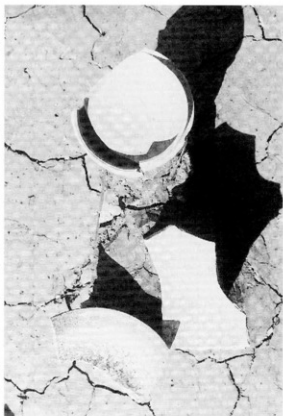
図版 5 中央調査区土坑1 遺物出土状況(1)

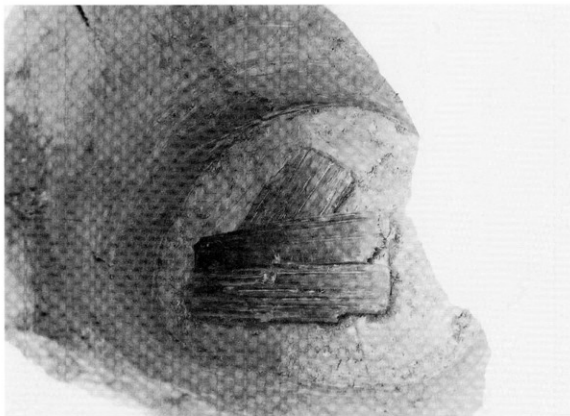


図版 6 中央調査区土坑1遺物出土状況(2)

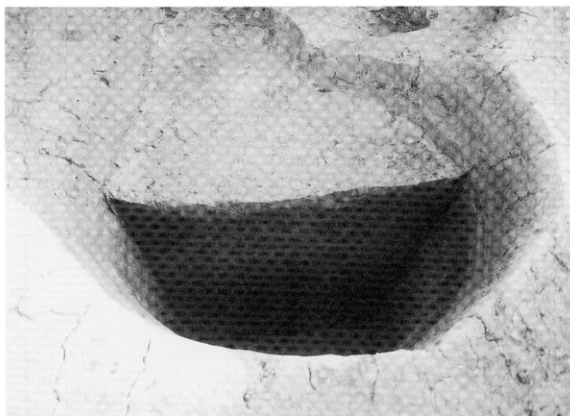


図版 7 中央調査区土坑1遺物出土状況(3)





柱穴2 礎板検出状況

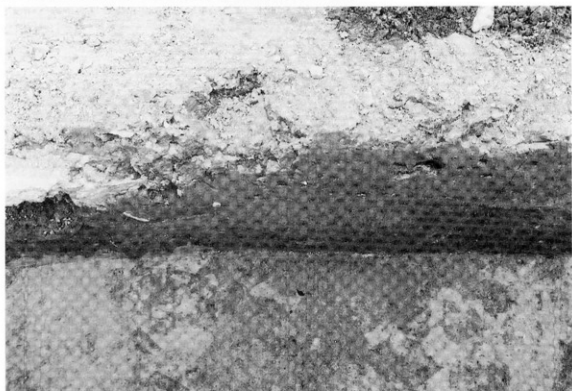


井戸 1 完掘状況



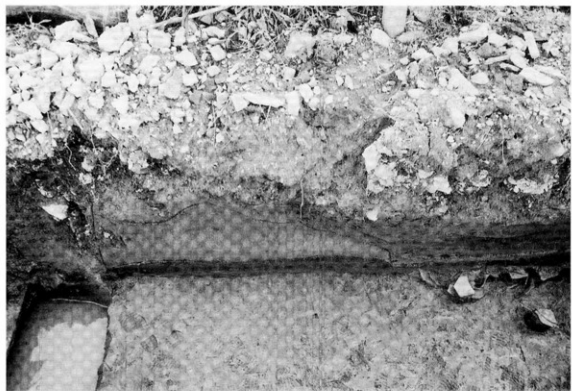
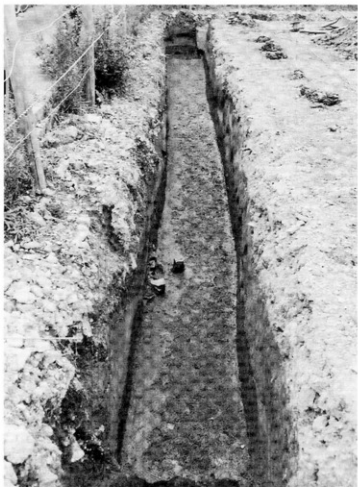


西1・2区完掘状況(南から)

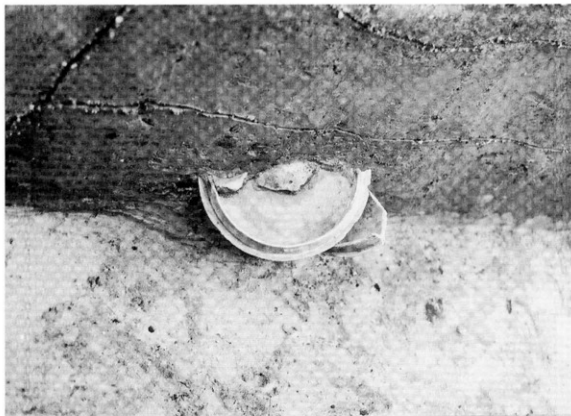


西1区(西壁)

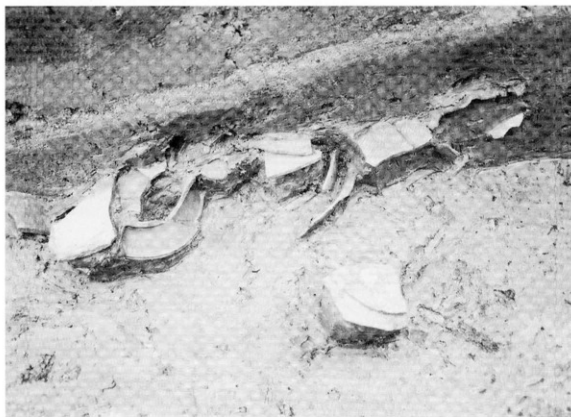
西3区完掘状況(東から)



西3区(南壁)

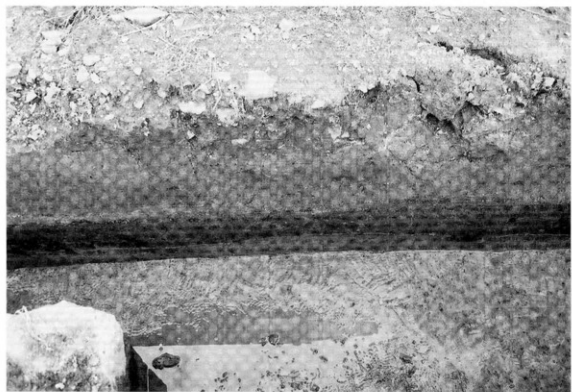


西2区遺物出土状況



西3区遺物出土状況

東1区完掘状況(南から)

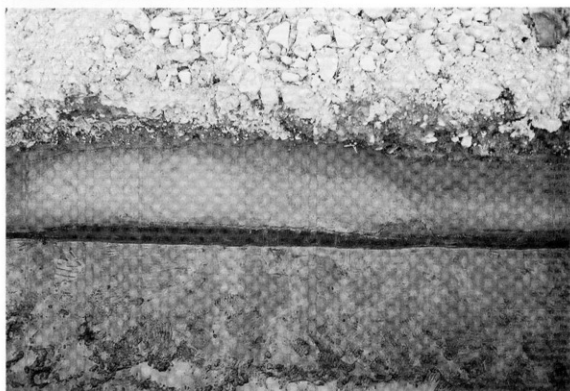


東1区(東壁)

図版14 東調査区東2区



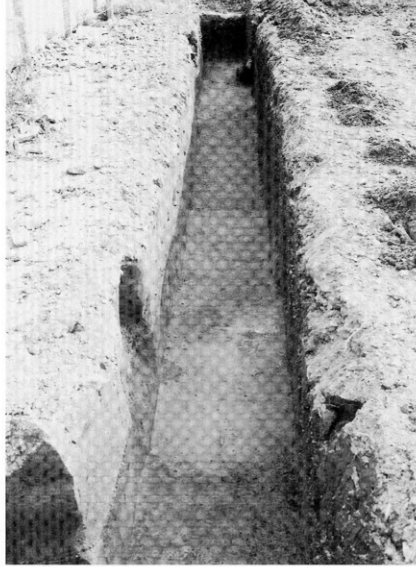
東2区完掘状況(南から)



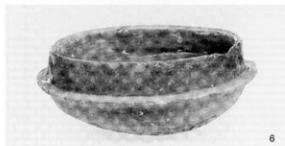
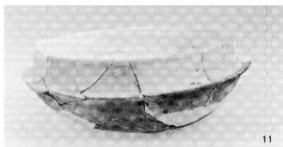
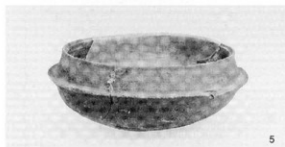
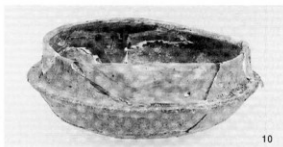
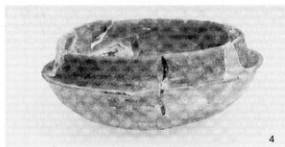
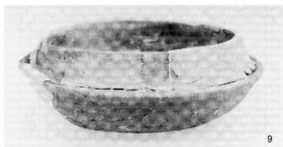
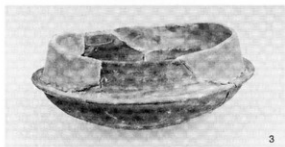
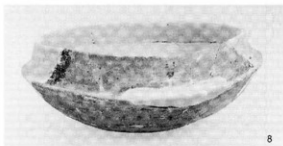
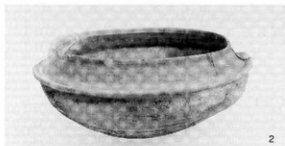
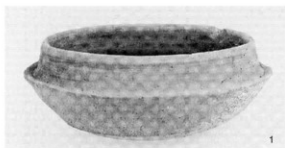
東2区(東壁)

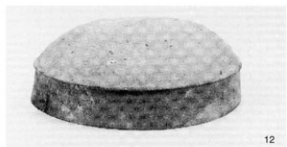


東3区完掘状況（西から）



東4区完掘状況（北から）

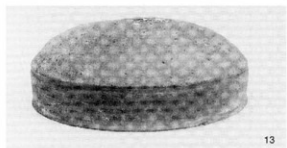




12



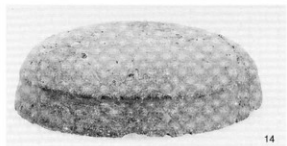
18



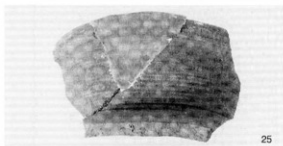
13



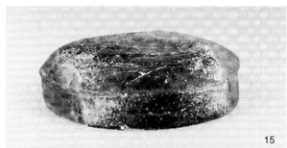
19



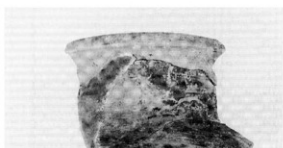
14



25



15



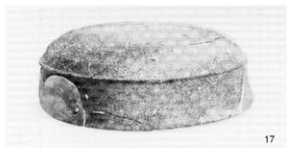
29



16



26



17



20



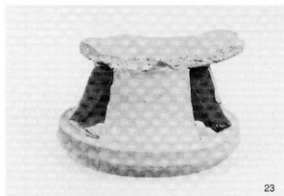
21



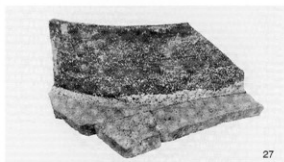
22



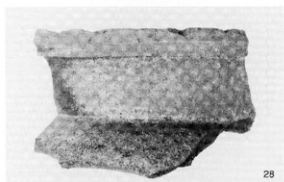
24



23



27



28



30



31

