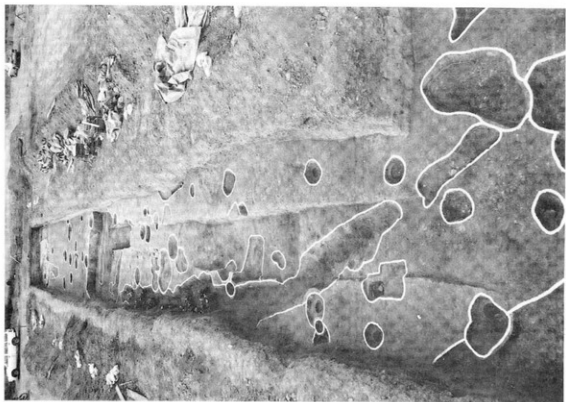


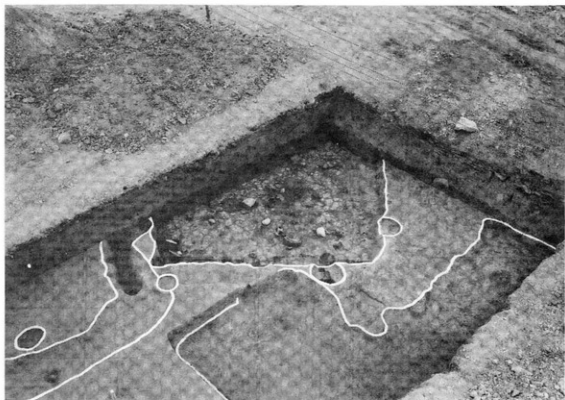
1. A区調査区全景

北西より



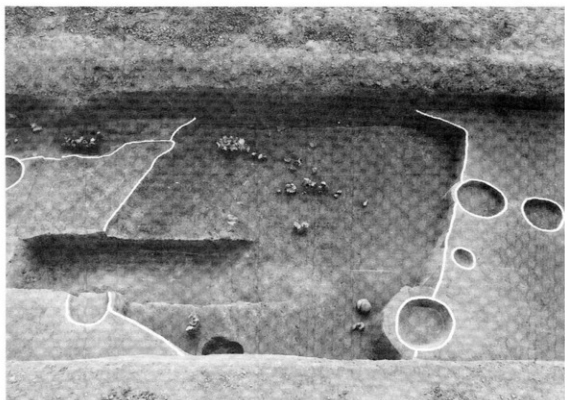
2. 同上

南東より



1. A区調査区、竪穴式住居跡1 (SB-1)

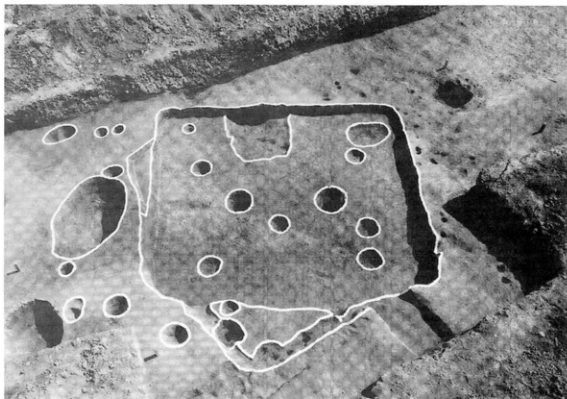
東より



2. A区調査区、竪穴式住居跡2 (SB-2)

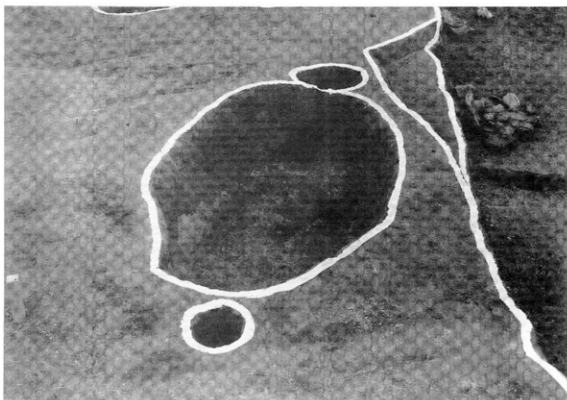
北東より





1. B区調査区、竪穴式住居跡101・102 (SB-101・102)

西より



2. B区調査区、土壇101 (SK-101)

西より



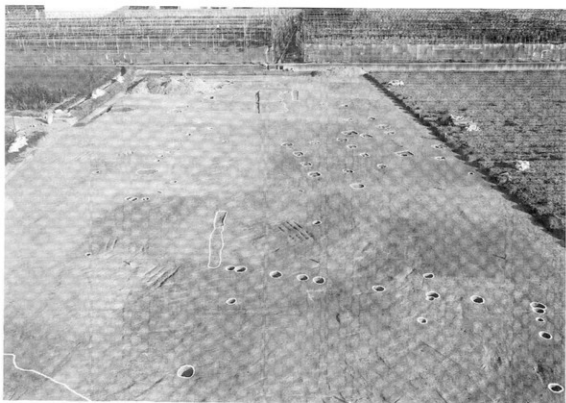
1. A区調査区、溝1(SD-1)遺物出土状況

北西より



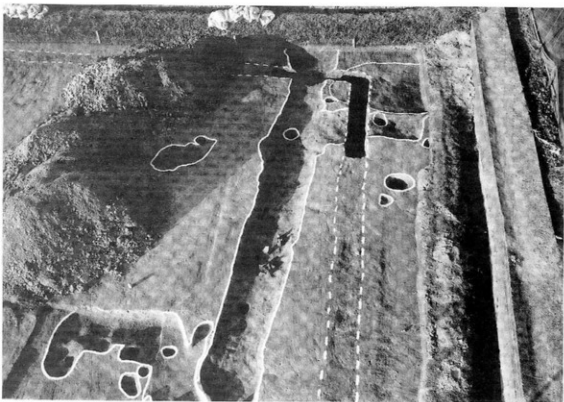
2. 同上

南東より



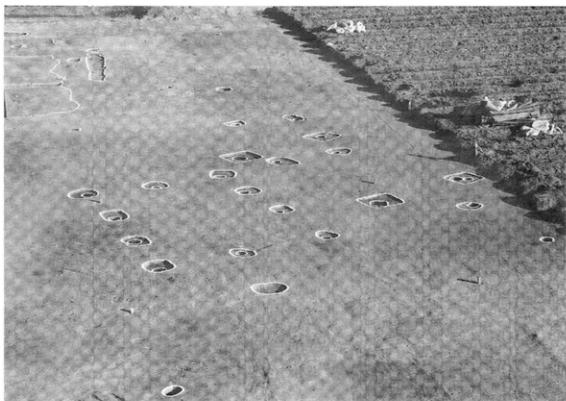
1. 調査区全景

西より



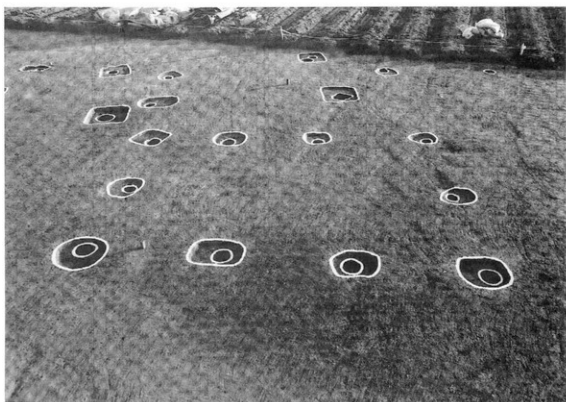
2. 溝2(SD-2) 付近全景

南より



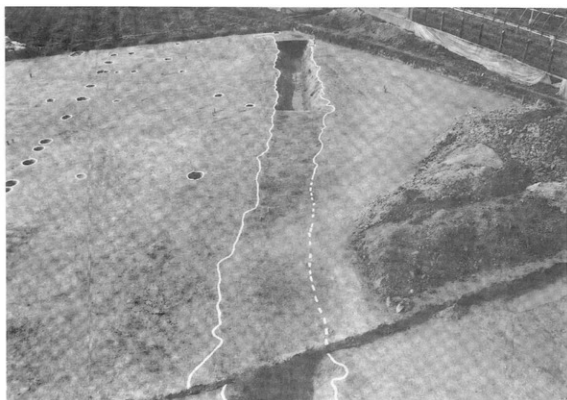
1. 掘立柱建物1・2(SB-1・2)

北西より



2. 同 上

北より



1. 溝1 (SD-1)

北東より



2. 同上、土層断面

南西より