

貝塚市埋蔵文化財調査報告 第52集

# 沢共同墓地遺跡発掘調査概要

1999. 3. 31

貝塚市教育委員会















1. 沢新出遺跡 2. 沢海岸遺跡 3. 沢遺跡 5. 長楽寺跡 7. 丸山古墳 8. 地藏堂廃寺 9. 下新出遺跡  
 16. 河池遺跡 19. 泉州麻生埴壺出土地 20. 堀遺跡 21. 橋本遺跡 22. 貝塚市内町遺跡 23. 加治・神前・  
 畠中遺跡 24. 明楽寺跡 25. 沢共同墓地遺跡 26. 沢西出遺跡 27. 沢海岸北遺跡 28. 沢城跡 29. 新井・  
 鳥羽遺跡 30. 新井ノ池遺跡 34. 源池遺跡 35. 積善寺城跡 51. 窪田遺跡・窪田廃寺 57. 堤遺跡 58. 小  
 瀬五所山遺跡 59. 石才遺跡 60. 王子遺跡 66. 脇浜遺跡 67. 今池遺跡 70. 石才南遺跡 72. 地藏堂遺跡  
 73. 名越西遺跡 75. 新井・鳥羽北遺跡 78. 沢西遺跡 79. 王子西遺跡 80. 津田遺跡 82. 福田遺跡 88.  
 堤三宅遺跡 89. 沢新聞遺跡 90. 沢タナジリ遺跡 91. 堀新遺跡 94. 堀秋毛遺跡 96. 沢老ノ塚遺跡 97.  
 東遺跡 102. 津田北遺跡

図1 貝塚市遺跡分布図(部分)

































1. SD-403、貯水槽

北東より

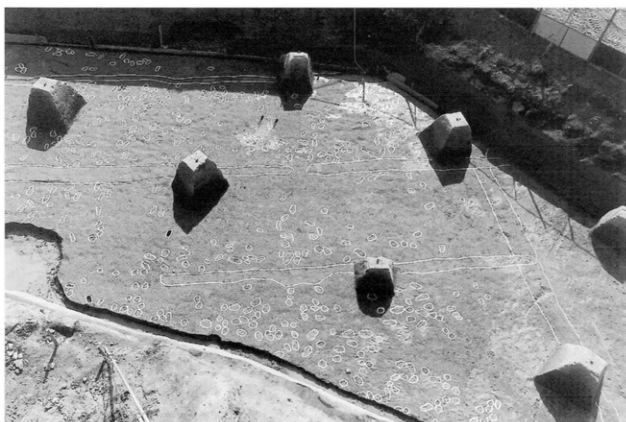


2. 同 上

北より



1. 調査区 西部 畦畔検出状況

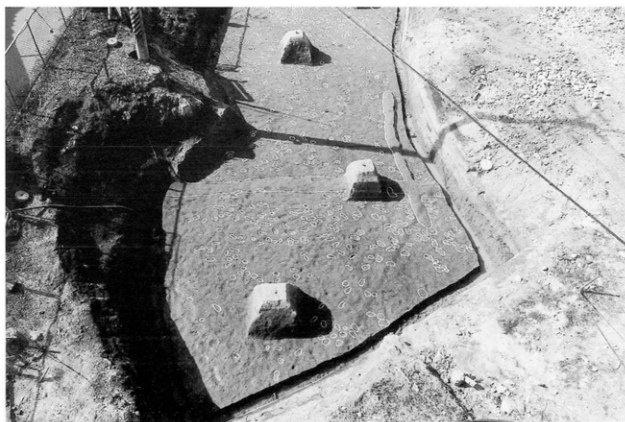


2. 調査区 中央部 畦畔検出状況



1. 調査区 中央部 畦畔、足跡検出状況

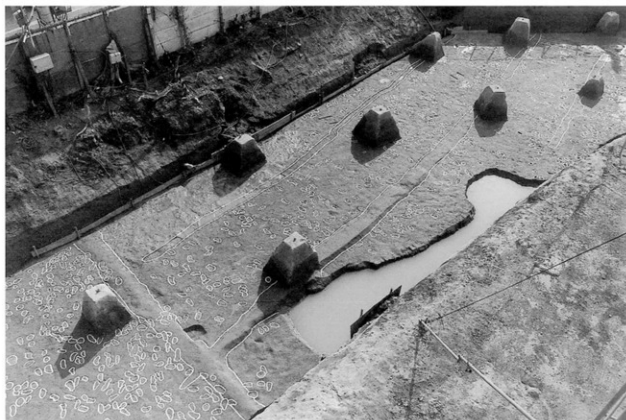
東より



2. 調査区 東部 畦畔、足跡検出状況

東より





1. 調査区 中央部 平行畦畔、足跡検出状況

北より



2. 同上

北西より



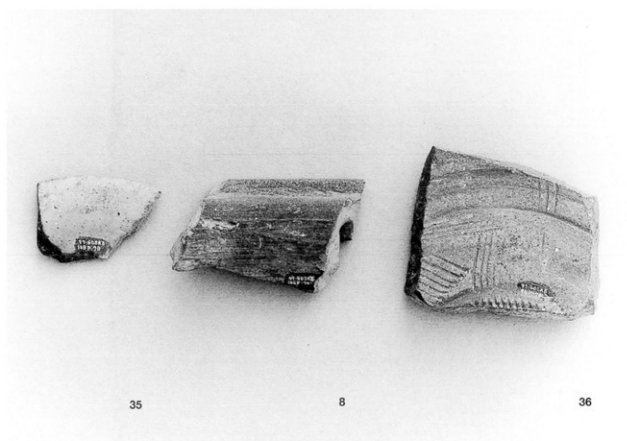
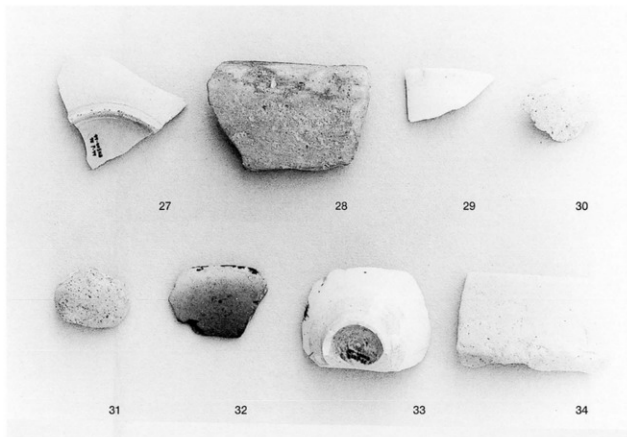
1. 調査区 西部畦畔

北より

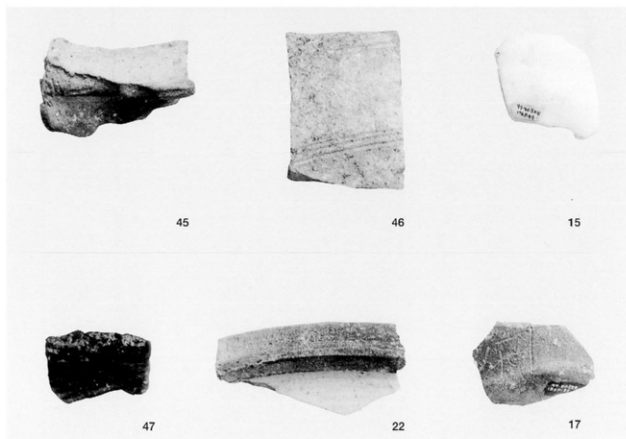
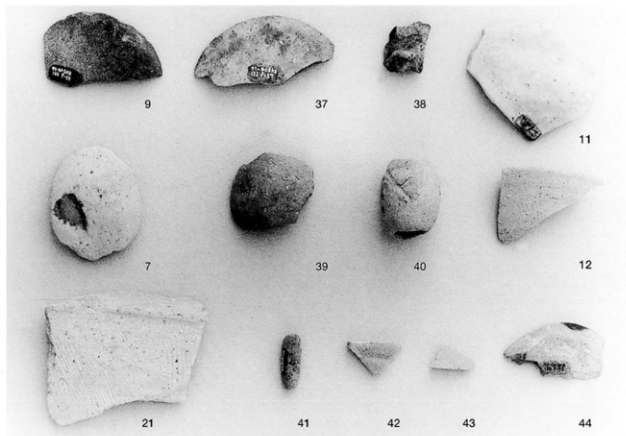


2. 同上

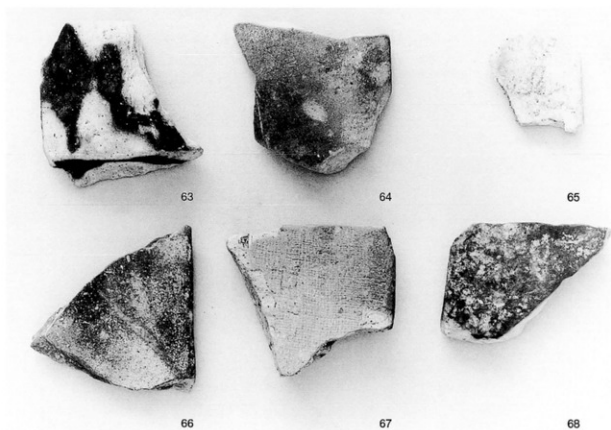
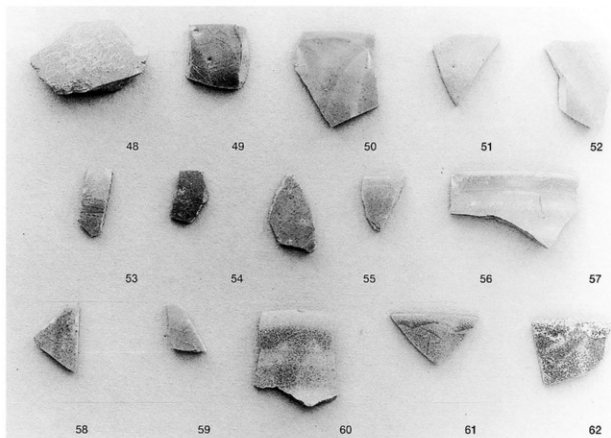
西より



上第4層(27~34)、第5層(8、35、36)出土遺物



上第6層(7、9、11、12、21、37~44)、第7層(15、17、22、45~47)出土遺物



上青磁 第2層(62)、第4層(57、60)、第6層(54~56、58、59)、第7層(49~53)第11層(48)、遺構検出時(61)。  
 下瓦 SX-301(65、66)、SD-404(64)、SD-504(63)、第9層(68)、第11層(67)出土瓦

