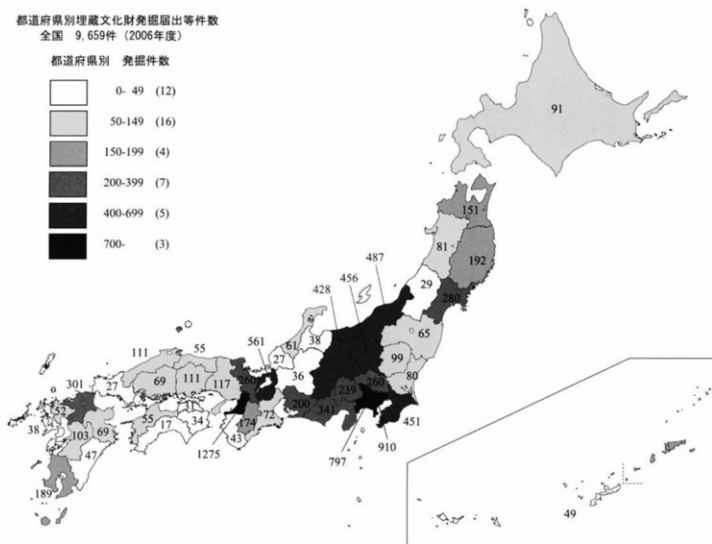
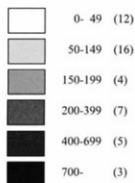


2006年度 埋蔵文化財関係統計資料

都道府県別埋蔵文化財発掘届出等件数
 全国 9,659件 (2006年度)

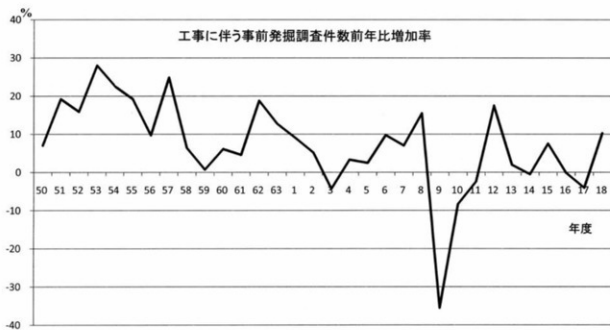
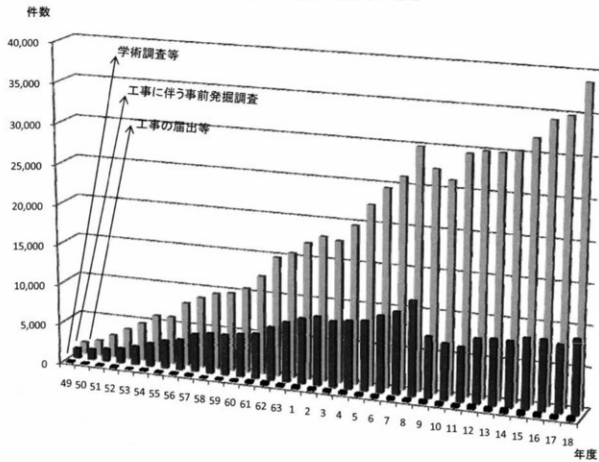
都道府県別 発掘件数



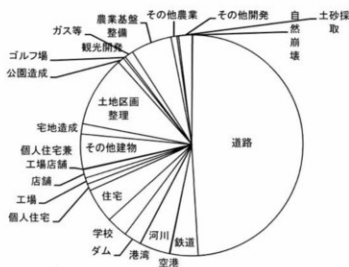
平成18年度 発掘届出等の概要

	種別		調査の目的・契機				合計
	試掘確認調査	本発掘調査	事前調査	自然崩壊	学術調査等	遺跡整備	
北海道	7	84	73		18		91
青森	85	66	138		13		151
岩手	20	172	161		27	4	192
宮城	211	69	266	1	13		280
秋田	47	34	78		3		81
山形	5	24	21		7	1	29
福島	9	56	51	1	12	1	85
茨城		80	80				80
栃木	58	41	81		18		99
群馬	414	42	443		11	2	456
埼玉	5	255	252		7	1	260
千葉		451	433	7	10	1	451
東京	674	236	887		21	2	910
神奈川	641	156	784		12	1	797
新潟	374	113	473		12	2	487
富山	16	22	38				38
石川		61	50		11		61
福井		27	23		4		27
山梨	184	55	232		5	2	239
長野	280	148	420	1	6	1	428
岐阜	13	23	25		10	1	36
静岡	248	93	323		10	8	341
愛知	118	82	185	1	7	7	200
三重		72	66		5	1	72
滋賀	452	109	535		26		561
京都	139	121	240		20		260
大阪	113	1,162	1,247		23	5	1275
兵庫		117	109		7	1	117
奈良	35	139	158		15	1	174
和歌山	24	19	39		4		43
鳥取	31	24	51	1	3		55
島根	30	81	98		13		111
岡山	74	37	99	1	4	7	111
広島	6	63	59		10		69
山口	3	24	23		4		27
徳島	3	31	27		5	2	34
香川	14	17	17	2	12		31
愛媛		55	45		10		55
高知	3	14	13		4		17
福岡	6	295	274		20	7	301
佐賀	6	46	47		5		52
長崎	1	37	30		8		38
熊本	7	96	92		6	5	103
大分	41	28	56		10	3	69
宮崎	11	36	33		7	7	47
鹿児島	146	43	180		9		189
沖縄	9	40	35	1	11	2	49
合計	4,563	5,096	9,090	16	478	75	9659
比率	47.2%	52.8%	94.1%	0.2%	4.9%	0.8%	

年度別発掘届等件数の推移

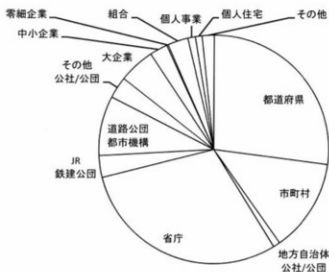


平成18年度 本発掘調査の事業種別費用



事業種別	(単位:千円)
道路	35,346,085
鉄道	2,934,488
空港	83,265
河川	3,187,156
港湾	10,562
ダム	1,817,065
学校	2,230,906
住宅	3,633,761
個人住宅	723,807
工場	655,289
店舗	925,849
個人住宅兼工場店舗	43,389
その他建物	3,615,473
宅地造成	1,082,937
土地区画整理	7,547,947
公園造成	659,631
ゴルフ場	231,428
観光開発	179
ガス等	908,649
農業基盤整備	4,282,286
その他農業	613,198
土砂採取	170,141
その他開発	1,419,056
自然崩壊	60,862
合計	72,183,409

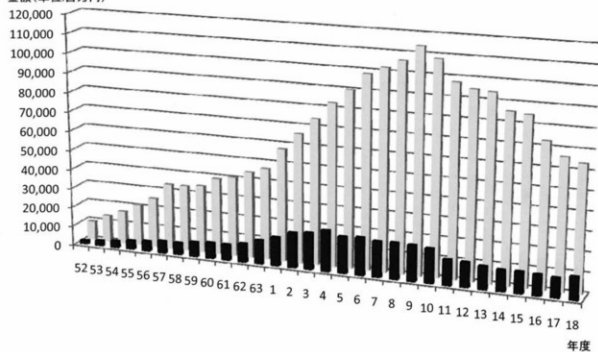
平成18年度 開発事業にともなう本発掘調査費(事業原因者別)



事業原因者	(単位:千円)
都道府県	19,559,709
市町村	9,472,742
地方自治体公社/公団	708,650
省庁	21,536,545
JR鉄建公団	2,239,469
道路公団都市機構	6,075,070
その他公社/公団	2,220,209
大企業	3,655,349
中小企業	1,819,169
零細企業	152,252
組合	2,071,845
個人事業	762,323
個人住宅	680,090
その他	1,229,987
合計	72,183,409

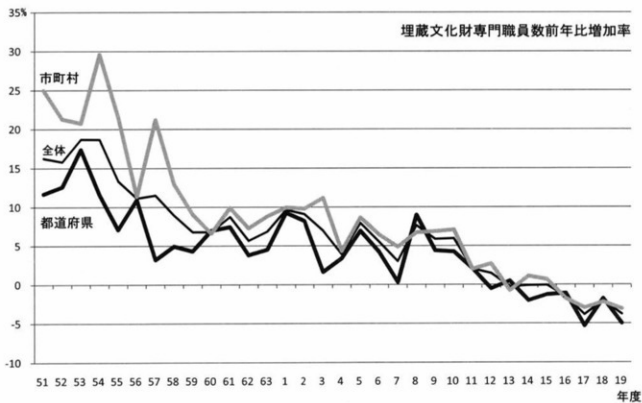
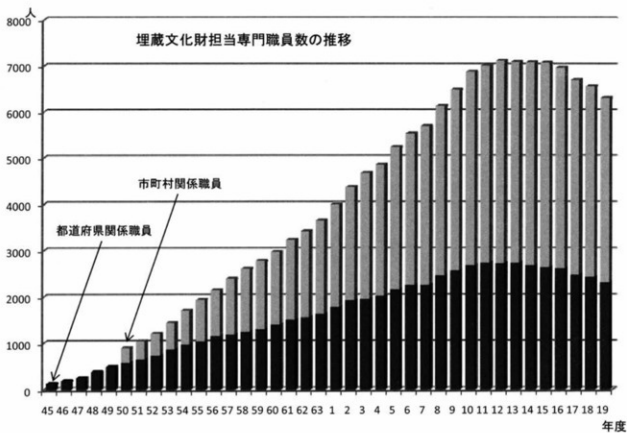
緊急発掘調査費用の推移

金額(単位:百万円)



緊急発掘調査費用前年比増加率





平成19年度 埋蔵文化財専門職員の体制

平成19年5月1日現在

	都道府県関係職員								市町村関係職員										合計				
	本庁		調査組織		関係機関		合計	配置状況				本庁		調査組織		関係機関		合計					
	正職	嘱託	正職	嘱託	正職	嘱託		正職	嘱託	正職	嘱託	正職	嘱託	正職	嘱託	正職	嘱託	正職		嘱託			
北海道	15	0	44	1	5	0	64	1	65	67	180	1	37%	78	19	7	2	27	5	112	26	138	203
青森	12	0	34	0	3	0	49	0	49	23	40	-2	58%	42	3	0	6	0	46	3	51	100	
岩手	9	0	33	13	4	0	46	13	59	27	35	-18	77%	53	14	24	11	6	0	83	25	108	167
宮城	21	0	0	0	14	0	35	0	35	25	36	0	69%	72	10	7	1	4	0	83	11	94	129
秋田	5	0	29	7	0	0	34	7	41	12	25	-4	48%	36	5	0	0	0	0	36	5	41	82
山形	5	0	27	12	1	2	33	14	47	13	35	2	37%	19	2	0	0	0	0	19	2	21	68
福島	4	0	40	11	4	0	48	11	59	32	61	-5	52%	47	7	22	0	3	0	72	7	79	138
茨城	5	2	49	10	3	5	57	17	74	23	44	2	52%	34	8	8	2	10	0	52	10	62	136
栃木	5	0	37	3	3	0	45	3	48	19	31	0	61%	35	3	0	0	9	10	44	13	57	105
群馬	9	1	67	3	2	78	4	82	215	27	39	-10	69%	118	7	0	8	0	126	7	133	215	
埼玉	5	0	27	3	25	0	57	3	60	58	70	-2	83%	124	8	3	2	20	1	147	11	158	218
千葉	5	0	61	2	28	0	94	2	96	47	56	3	84%	112	8	29	8	24	1	165	17	182	278
東京	8	0	48	0	0	0	56	0	56	50	62	0	81%	64	47	0	0	17	5	81	52	133	189
神奈川	13	0	28	9	1	1	42	10	52	25	35	1	71%	58	14	12	1	8	1	78	16	94	146
新潟	6	0	24	3	5	0	35	3	38	27	35	-7	77%	77	13	10	5	1	0	88	18	106	144
富山	5	0	30	3	0	0	35	3	38	13	15	-5	87%	22	2	11	6	2	1	35	9	44	82
石川	6	0	37	9	3	0	46	9	55	17	19	0	89%	40	4	15	0	2	1	57	5	62	117
福井	1	0	25	19	8	2	34	21	55	16	17	-5	94%	28	2	11	0	6	0	45	2	47	102
山梨	5	0	18	6	7	0	30	6	36	17	28	0	61%	36	7	0	0	0	3	36	10	46	82
長野	4	0	25	5	7	0	36	5	41	42	81	-3	52%	64	12	5	6	25	5	94	23	117	158
岐阜	4	0	18	0	0	0	22	0	22	25	42	4	60%	44	7	10	9	7	0	81	16	77	99
静岡	9	0	36	2	0	0	45	2	47	32	42	-1	76%	100	13	0	6	3	106	16	122	169	
愛知	8	0	22	0	4	1	34	1	35	41	63	1	65%	60	7	17	0	21	3	98	10	108	143
三重	8	0	35	5	7	0	50	5	55	14	29	-10	48%	39	5	13	3	4	1	56	9	65	120
滋賀	9	0	29	6	3	1	41	7	48	22	26	-7	85%	58	6	12	5	14	1	84	12	96	144
京都	8	0	33	0	3	0	44	0	44	19	26	-2	73%	40	5	55	3	7	4	102	12	114	158
大阪	30	0	79	33	8	4	117	37	154	42	43	0	98%	98	24	49	11	26	8	173	43	216	370
兵庫	3	25	1	11	1	39	2	41	117	38	41	-6	93%	96	23	18	6	10	3	124	32	156	197
奈良	3	0	37	16	0	0	40	16	56	23	39	0	59%	52	13	16	1	9	7	77	21	98	154
和歌山	7	0	11	3	3	0	21	3	24	13	30	2	43%	19	0	4	0	2	0	25	0	25	49
鳥取	7	0	36	2	0	0	43	2	45	11	19	-2	58%	22	1	5	1	1	28	3	31	76	
島根	14	2	38	28	5	0	57	30	87	18	21	-5	86%	53	41	8	9	1	2	62	52	114	201
岡山	3	0	30	4	3	0	36	4	40	17	27	-2	63%	29	4	17	2	0	2	46	8	54	94
広島	4	0	12	0	8	0	24	0	24	10	23	-2	43%	21	3	13	3	2	0	36	6	42	66
山口	3	0	17	3	2	0	22	3	25	8	22	-2	36%	25	11	0	0	4	1	29	12	41	66
徳島	5	0	31	2	2	0	38	2	40	14	24	0	58%	14	6	0	0	2	2	16	8	24	64
香川	6	0	12	2	5	0	23	2	25	9	17	-5	53%	16	4	0	0	0	16	4	20	45	
愛媛	5	0	21	6	3	0	29	6	35	13	20	0	65%	22	7	16	1	5	1	43	9	52	87
高知	4	0	24	2	2	0	30	0	30	6	35	-2	17%	5	3	0	0	0	0	5	3	8	38
福岡	23	0	0	0	9	0	32	0	32	60	69	-15	87%	179	33	12	0	19	5	210	38	248	280
佐賀	21	10	0	0	14	0	35	10	45	21	23	-7	91%	60	16	0	0	1	0	61	16	77	122
長崎	9	3	9	14	0	0	18	17	35	17	23	-9	74%	41	9	0	0	1	0	42	9	51	86
熊本	32	19	0	0	7	3	39	22	61	30	46	-5	63%	66	20	0	0	2	0	68	20	88	149
大分	2	0	14	4	0	0	16	4	20	15	18	-2	83%	52	18	0	0	0	0	52	18	70	90
宮崎	4	0	57	3	7	1	68	4	72	24	30	-9	80%	53	6	0	0	0	0	53	6	59	131
鹿児島	3	1	35	6	3	0	41	7	48	37	49	-22	76%	76	4	0	0	0	0	76	4	80	128
沖縄	7	0	8	14	2	0	17	14	31	25	41	-4	61%	61	20	0	0	7	1	68	21	89	120

合計 389 38 1,352 273 234 21 1,915 332 2,307 1,184 / 1,834 -168 65% 2,960 504 429 88 329 78 3,318 680 3,998 4,300

※市町村の配置状況については、都道府県委員会や市町村を超える広域調査組織の場合、市町村職員として採用されている場合はカウントしたが、

そうでない時はその広域組織で1としてカウントしており、広域組織でカバーしている全市町村に配置されているとしてカウントしてはいない。

平成20年度 埋蔵文化財担当者研修課程一覧(予定)

平成19年10月1日現在

区分	一般研修	専 門 研 修												
		保存科学Ⅰ(無機質遺物)課程	保存科学Ⅱ(有機質遺物)課程	歴史建物・礎石建物遺構調査課程	文化財写真Ⅰ(基礎)課程	文化財写真Ⅱ(応用)課程	鉄製武器類調査課程	遺跡測量課程	遺跡地国情報課程	自然科学的年代表決定法課程	中近世城郭調査整備課程	報告書作成課程	寺院遺跡調査課程	生物環境調査課程
実施期日	8月18日～9月12日	5月13日～5月21日	5月21日～5月29日	6月9日～6月13日	7月7日～7月23日	7月23日～8月6日	10月6日～10月10日	10月20日～10月31日	11月18日～11月21日	12月1日～12月5日	12月11日～12月18日	1月14日～1月23日	2月2日～2月6日	2月17日～2月25日
定員	12名	10名	10名	12名	10名	10名	10名	12名	16名	12名	20名	16名	12名	12名
対象	地方公共団体の埋蔵文化財担当職員若しくはこれに準ずる者で、発掘調査の経験が十分でない者	地域の申様となる地方公共団体埋蔵文化財担当職員若しくはこれに準ずる者	"	"	"	"	"	"	"	"	"	"	"	"
内容	各種の遺物調査に必要な基礎的知識と技術の研修	遺物・遺構の保存科学的な調査法および保存修復修理に関する基礎知識と技術の習得を目指す研修	遺物・遺構の保存科学的な調査法および保存修復修理に関する基礎知識と技術の習得を目指す研修	古代の歴史建物・礎石建物遺構の調査に関する必要な専門的知識と技術の研修	埋蔵文化財調査における写真業務のうち、高品質な写真資料作成に必要な知識と経験眼を白黒顕像処理支援を中心に習得する研修	埋蔵文化財調査における写真業務のうち、撮影から写真プリント制作までの実習を通して資料写真制作に必要な知識と技術を習得する研修	弥生時代から奈良、平安時代にかけの鉄製武器類の調査研究に必要な専門的知識の研修	遺跡の測量に必要な専門的知識と技術の研修	埋蔵文化財の調査研究へのGISの応用に関する基礎的知識の研修	年輪年代法と14C年代測定法を中心とする、自然科学的手法による年代測定に関する専門的知識と技術の研修	中近世城郭の調査研究と整備に関する必要な専門的知識の研修	見やすさ・読みやすい報告書の作り方と、図録・学術誌編集の基礎に関する研修	寺院遺跡の調査に関する必要な専門的知識と技術の研修	埋蔵考古学の基礎を構成する生物環境分野の最新の研究手法と、その成果についての専門的知識と技術の研修
申込締切予定日	平成20年7月4日	平成20年4月8日	平成20年4月8日	平成20年4月25日	平成20年5月23日	平成20年5月23日	平成20年8月22日	平成20年9月5日	平成20年10月3日	平成20年10月17日	平成20年10月30日	平成20年11月28日	平成20年12月5日	平成20年12月19日
宿泊施設	あり	あり	あり	あり	あり	あり	あり	あり	あり	あり	あり	あり	あり	あり

- ※1 一般研修(遺物観察調査課程)は平成20年度で廃止予定です。
 ※2 保存科学課程Ⅰ・Ⅱと文化財写真課程Ⅰ・Ⅱは、それぞれ続けて受講することができます。
 ※3 募集は各都道府県及び政令指定都市教育委員会を通じて行われます。
 ※4 研修参加決定通知は研修開始日の約1ヶ月前に通知の予定です。