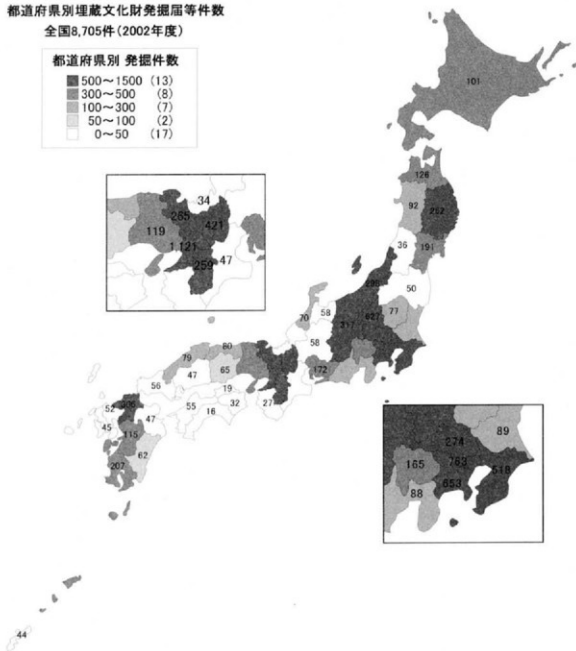
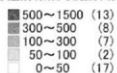


## 2002年度 埋蔵文化財関係統計資料

都道府県別埋蔵文化財発掘届等件数

全国8,705件(2002年度)

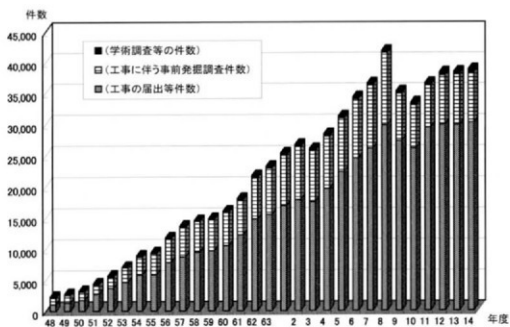
都道府県別 発掘件数



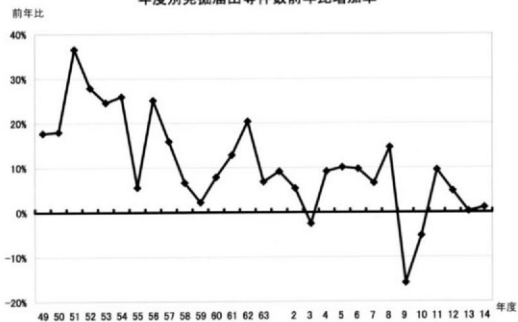
## 2002年度 統計資料

	埋 蔵 文 化 財 発 掘 調 査 出 等 件 数					合 計	文 化 財 認 定 件 数
	工事に伴う 調 査	遺 跡 地 図 作 成	図 保 存 目 的	学 術 研 究	遺 跡 整 備		
北海道	80	0	12	9	0	101	89
青森	104	0	18	1	3	126	128
岩手	250	0	7	2	3	262	93
宮城	184	0	3	4	0	191	120
秋田	83	0	5	4	0	92	39
山形	28	0	1	5	2	36	25
福島	42	0	7	1	0	50	123
茨城	83	1	0	4	1	89	80
栃木	65	0	9	2	1	77	48
群馬	621	1	1	3	1	627	197
埼玉	264	1	4	2	3	274	256
千葉	502	0	4	9	3	518	434
東京都	762	0	0	1	0	763	181
神奈川県	637	0	9	6	1	653	221
新潟	282	0	10	6	0	298	171
富山	53	0	3	1	1	58	121
石川	59	0	0	11	0	70	55
福井	23	0	0	8	3	34	54
山梨	156	0	2	6	1	165	108
長野	257	0	50	8	2	317	121
岐阜	44	1	10	0	3	58	18
静岡県	88	0	0	0	0	88	200
愛知県	161	0	0	5	6	172	99
三重	43	1	2	1	0	47	96
滋賀	399	0	21	1	0	421	178
京都	228	0	31	4	2	265	167
大阪	1,106	9	0	1	5	1,121	565
兵庫	108	0	9	2	0	119	339
奈良	233	0	18	7	1	259	240
和歌山	23	0	0	0	4	27	31
鳥取	76	0	1	1	2	80	30
島根	62	0	9	3	5	79	104
岡山	56	0	0	7	2	65	58
広島	39	0	0	6	2	47	47
山徳	49	0	0	5	2	56	70
香川	26	0	2	4	0	32	29
愛媛	14	1	2	2	0	19	67
高知	46	0	0	9	0	55	42
福岡	11	0	3	1	1	16	56
佐賀	270	0	21	6	9	306	336
長崎	39	0	1	8	4	52	27
熊本	23	0	14	6	2	45	79
大分	88	0	0	20	7	115	72
宮崎	39	0	4	1	3	47	60
鹿児島	59	0	0	2	1	62	92
沖縄	190	0	12	2	3	207	152
合 計	32	0	6	5	1	44	33
合 計	8,067	15	311	202	90	8,705	5,951

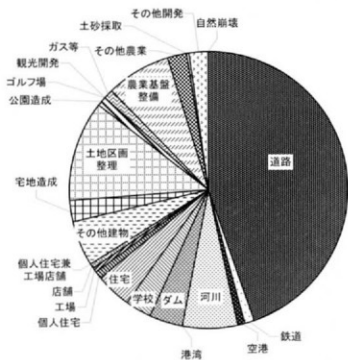
年度別発掘届出等件数の推移



年度別発掘届出等件数前年比増加率

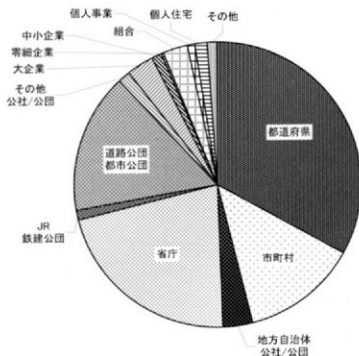


## 2002年度 本発掘調査の事業種別費用



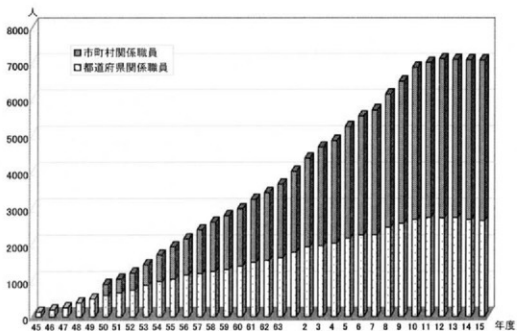
種別	(単位:千円)
道路	41,348,009
鉄道	1,221,883
空港	769,016
河川	5,746,664
港湾	133,758
ダム	3,531,602
学校	2,929,520
住宅	3,668,445
個人住宅	891,519
工場	474,371
店舗	613,135
個人住宅兼工場	46,493
その他建物	4,884,134
宅地造成	2,103,175
土地区画整理	10,982,828
公園造成	1,012,764
ゴルフ場	160,741
観光開発	16,435
ガス等	907,905
農業基盤整備	7,007,911
その他農業	1,939,635
土砂採取	231,013
その他開発	2,076,237
自然崩壊	82,574
合計	92,679,767

## 2002年度 開発事業に伴う本発掘調査費(事業原因者別)

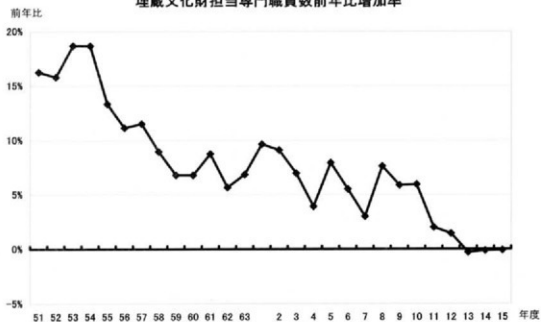


種別	(単位:千円)
都道府県	30,730,541
市町村	12,046,899
地方自治体 公社/公団	3,044,877
省庁	20,114,950
JR	961,927
鉄建公団	14,597,829
道路公団	961,927
都市公団	961,927
その他 公社/公団	1,510,169
大企業	2,751,974
中小企業	1,087,585
零細企業	110,221
組合	2,563,966
個人事業	927,056
個人住宅	1,273,000
その他	958,973

埋蔵文化財担当専門職員数の推移

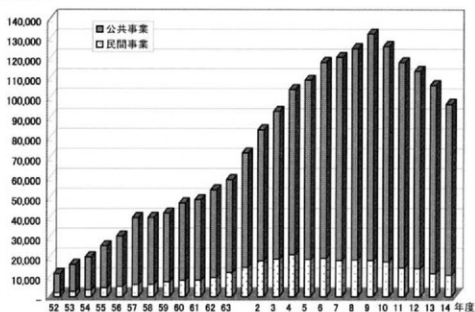


埋蔵文化財担当専門職員数前年比増加率



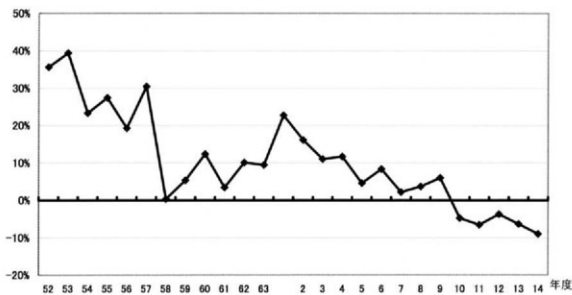
### 緊急発掘調査費用の推移

金額(単位:千円)



### 緊急発掘調査費用前年比増加率

前年比率



平成15年度 埋蔵文化財専門職員の体制

平成15年5月1日現在

	都道府県関係職員								市町村関係職員								合計	前年比 増減
	本庁		調査組織		関係機関		合計	本庁		調査組織		関係機関		合計				
	正職	嘱託	正職	嘱託	正職	嘱託		正職	嘱託	正職	嘱託	正職	嘱託					
北海道	7	0	49	0	5	0	61	76	25	21	3	19	1	145	206	-5		
青森	13	0	34	0	3	0	50	46	4	0	0	4	0	54	104	-1		
岩手	11	0	48	12	4	0	75	63	26	17	18	9	3	136	211	7		
宮城	21	0	0	0	13	0	34	65	12	8	4	7	0	96	130	-5		
秋田	4	0	38	39	2	0	83	32	5	3	0	3	1	44	127	2		
山形	4	0	25	11	1	2	43	24	3	0	0	0	2	29	72	4		
福島	5	0	53	0	5	0	63	52	11	38	12	1	0	114	177	-8		
茨城	5	2	50	5	5	0	67	24	5	11	3	10	4	57	124	-8		
栃木	5	0	49	1	4	0	59	41	2	0	0	8	0	51	110	-5		
群馬	12	1	115	4	4	1	137	143	14	0	0	9	3	169	306	0		
埼玉	6	0	33	7	28	0	74	136	13	4	2	25	0	180	254	-13		
千葉	7	0	80	0	26	0	113	96	3	82	16	31	2	210	323	-9		
東京都	11	0	48	4	0	0	63	67	26	0	4	13	7	117	180	1		
神奈川県	11	0	37	0	2	0	50	51	12	14	1	14	1	93	143	4		
新潟	7	0	32	8	0	0	47	98	13	3	0	1	0	115	162	1		
富山	5	0	37	9	0	0	51	39	7	8	4	3	0	61	112	9		
石川	12	0	35	9	3	0	59	48	4	17	0	4	0	73	132	5		
福井	1	0	24	14	11	1	51	31	7	14	0	10	0	62	113	-6		
山梨	4	0	21	6	3	0	34	44	7	1	5	1	5	57	91	-6		
長野	5	0	28	2	5	1	41	81	21	8	9	26	3	148	189	-10		
岐阜	2	0	28	0	1	0	31	41	2	11	4	5	1	64	95	3		
静岡県	7	0	54	0	0	0	61	92	16	0	2	16	11	137	198	8		
愛知県	5	0	23	0	5	0	33	50	5	19	2	18	4	98	131	0		
三重	5	0	35	6	9	0	55	43	7	12	4	1	0	67	122	-7		
滋賀	4	0	34	0	10	0	48	70	14	9	3	13	1	110	158	-9		
京都	8	0	37	0	4	0	49	38	8	67	2	8	1	124	173	-17		
大阪府	11	0	105	27	8	1	152	98	19	67	11	28	8	229	381	18		
兵庫	4	0	39	0	1	0	44	105	13	13	1	11	3	146	190	-4		
奈良	3	0	38	12	0	0	51	41	7	25	3	6	10	92	143	1		
和歌山	8	0	9	0	3	0	20	15	0	6	0	2	1	24	44	-1		
鳥取	14	0	32	13	1	0	60	25	0	7	1	2	0	35	95	10		
島根	9	1	38	30	11	0	89	66	40	5	9	0	0	120	209	4		
岡山	2	0	48	0	2	0	52	36	2	17	4	0	2	61	113	-4		
広島	4	0	9	0	10	1	24	32	7	17	12	4	3	75	99	-4		
山口	3	0	23	4	1	0	31	25	20	0	0	5	4	54	85	-4		
徳島	4	0	42	17	2	0	65	10	2	0	0	4	0	16	81	-15		
香川	4	0	23	6	4	0	37	19	4	0	0	0	0	23	60	4		
愛媛	4	0	30	17	5	1	57	48	9	22	6	5	2	92	149	9		
高知	4	0	26	1	2	0	33	5	2	0	0	0	0	7	40	-3		
福岡	17	0	0	0	17	0	34	192	32	14	2	17	7	264	298	-5		
佐賀	21	8	0	0	14	0	43	69	6	0	0	0	0	75	118	1		
長崎	9	5	0	0	9	8	31	46	14	0	0	0	0	60	91	9		
熊本	25	26	0	0	8	1	60	58	18	3	1	0	0	80	140	6		
大分	24	15	0	0	3	1	43	60	27	0	0	0	0	87	130	3		
宮崎	7	0	57	15	1	0	80	54	13	0	0	0	0	67	147	-3		
鹿児島	4	1	57	7	4	0	73	97	7	0	0	2	0	106	179	7		
沖縄	5	0	11	13	2	0	31	56	47	0	0	5	1	109	140	15		
合計	373	59	1,632	299	261	18	2,642	2,748	561	542	144	354	84	4,433	7,075	-21		

