

埋蔵文化財 ニュース

ISSN 0389-3731
 奈良国立文化財研究所
 埋蔵文化財センター
 〒630-8577
 奈良市二条町2-9-1
 TEL 0742-34-3931
 FAX 0742-35-1358

1999. 1. 29

89

CAO NEWS

Centre for Archaeological Operations

1997年度 埋蔵文化財関係統計資料

都道府県別埋蔵文化財発掘届等件数
 全国35,366件(1997年度)

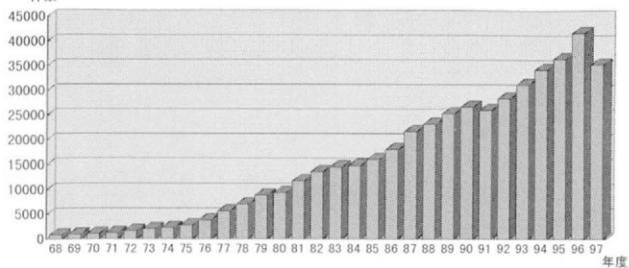


1997年度統計資料

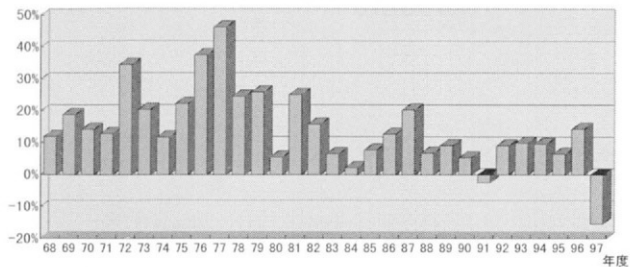
| 区 | 分 | 理 | 藏 | 文 | 化 | 財 | 発 | 掘 | 屈 | 等 | 件 | 数 | 緊急発掘調査 | 費用(千円) | 文 | 化 | 財 |
|------|---|---|---|--------|---|---|-------|------|------|-----|--------|-------------|--------|--------|---|---|---|
| 都 | 道 | 府 | 県 | 工 | 事 | 件 | 数 | 緊急調査 | 学術調査 | 合 | 計 | 計 | 費用(千円) | 認定件数 | | | |
| 北海道 | | | | 134 | | | 117 | | | 14 | 265 | 6,654,926 | | 94 | | | |
| 青森 | | | | 138 | | | 78 | | | 13 | 229 | 1,869,428 | | 78 | | | |
| 岩手 | | | | 649 | | | 192 | | | 20 | 861 | 1,703,295 | | 111 | | | |
| 宮城 | | | | 655 | | | 60 | | | 8 | 723 | 906,125 | | 58 | | | |
| 秋田 | | | | 54 | | | 24 | | | 4 | 82 | 691,651 | | 69 | | | |
| 山形 | | | | 114 | | | 46 | | | 4 | 164 | 1,460,472 | | 30 | | | |
| 福島 | | | | 94 | | | 112 | | | 4 | 210 | 3,829,816 | | 89 | | | |
| 茨城 | | | | 87 | | | 90 | | | 4 | 181 | 1,852,101 | | 73 | | | |
| 栃木 | | | | 122 | | | 58 | | | 18 | 198 | 1,886,510 | | 67 | | | |
| 群馬 | | | | 283 | | | 290 | | | 7 | 580 | 7,996,399 | | 181 | | | |
| 埼玉 | | | | 816 | | | 422 | | | 6 | 1,244 | 3,221,203 | | 321 | | | |
| 千葉 | | | | 1,145 | | | 644 | | | 8 | 1,797 | 7,353,992 | | 569 | | | |
| 東京都 | | | | 1,163 | | | 215 | | | 6 | 1,384 | 12,087,367 | | 303 | | | |
| 神奈川県 | | | | 734 | | | 247 | | | 11 | 992 | 5,129,990 | | 137 | | | |
| 新潟 | | | | 190 | | | 330 | | | 3 | 523 | 3,856,476 | | 194 | | | |
| 富山 | | | | 325 | | | 136 | | | 5 | 466 | 3,044,720 | | 140 | | | |
| 石川 | | | | 95 | | | 90 | | | 2 | 187 | 2,485,983 | | 68 | | | |
| 福井 | | | | 179 | | | 65 | | | 8 | 252 | 876,913 | | 0 | | | |
| 山梨 | | | | 329 | | | 177 | | | 7 | 513 | 880,360 | | 64 | | | |
| 長野 | | | | 360 | | | 209 | | | 18 | 587 | 2,774,269 | | 152 | | | |
| 岐阜 | | | | 48 | | | 44 | | | 6 | 98 | 1,759,000 | | 47 | | | |
| 静岡県 | | | | 200 | | | 151 | | | 8 | 359 | 3,321,848 | | 205 | | | |
| 愛知県 | | | | 585 | | | 91 | | | 3 | 679 | 2,153,233 | | 78 | | | |
| 三重 | | | | 198 | | | 91 | | | 3 | 292 | 1,292,553 | | 85 | | | |
| 滋賀 | | | | 901 | | | 313 | | | 2 | 1,216 | 1,377,458 | | 0 | | | |
| 京都府 | | | | 1,792 | | | 339 | | | 34 | 2,165 | 4,338,627 | | 247 | | | |
| 大阪府 | | | | 10,370 | | | 1,039 | | | 0 | 11,409 | 10,104,268 | | 415 | | | |
| 兵庫県 | | | | 789 | | | 329 | | | 3 | 1,121 | 5,644,922 | | 118 | | | |
| 奈良 | | | | 1,161 | | | 220 | | | 51 | 1,432 | 1,637,439 | | 267 | | | |
| 和歌山 | | | | 401 | | | 34 | | | 0 | 435 | 489,156 | | 44 | | | |
| 鳥取 | | | | 76 | | | 72 | | | 1 | 149 | 1,309,556 | | 46 | | | |
| 島根 | | | | 43 | | | 77 | | | 8 | 128 | 3,107,483 | | 111 | | | |
| 岡山 | | | | 181 | | | 78 | | | 5 | 264 | 1,009,227 | | 100 | | | |
| 広島 | | | | 85 | | | 73 | | | 9 | 167 | 1,279,710 | | 54 | | | |
| 山口 | | | | 140 | | | 42 | | | 9 | 191 | 574,932 | | 19 | | | |
| 徳島 | | | | 21 | | | 49 | | | 1 | 71 | 5,947,656 | | 36 | | | |
| 香川県 | | | | 58 | | | 56 | | | 6 | 120 | 2,142,296 | | 34 | | | |
| 愛媛 | | | | 429 | | | 54 | | | 19 | 502 | 1,257,983 | | 78 | | | |
| 高知 | | | | 67 | | | 14 | | | 2 | 83 | 1,695,326 | | 1 | | | |
| 福岡 | | | | 818 | | | 324 | | | 15 | 1,157 | 3,420,616 | | 361 | | | |
| 佐賀 | | | | 506 | | | 71 | | | 15 | 592 | 1,016,276 | | 66 | | | |
| 長崎 | | | | 86 | | | 98 | | | 0 | 184 | 389,960 | | 53 | | | |
| 熊本 | | | | 314 | | | 87 | | | 9 | 410 | 1,246,237 | | 69 | | | |
| 大分 | | | | 180 | | | 143 | | | 14 | 337 | 1,061,711 | | 68 | | | |
| 宮崎 | | | | 81 | | | 80 | | | 0 | 161 | 1,321,184 | | 94 | | | |
| 鹿児島 | | | | 59 | | | 74 | | | 8 | 141 | 2,064,566 | | 53 | | | |
| 沖縄 | | | | 30 | | | 27 | | | 8 | 65 | 603,614 | | 26 | | | |
| 全 | 国 | | | 27,285 | | | 7,672 | | | 409 | 35,366 | 132,128,833 | | 5,573 | | | |

件数

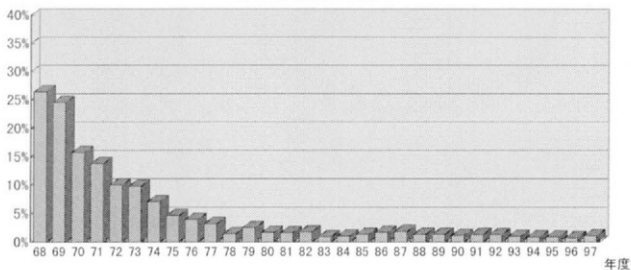
年度別発掘屈等件数の推移



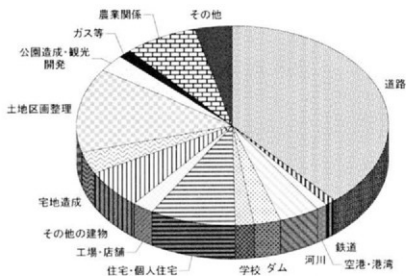
年度別前年比増加率



年度別学術調査の割合



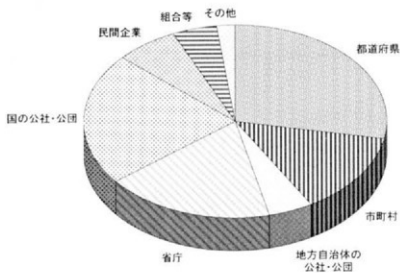
1997年度開発事業にともなう本発掘調査費における
事業別発掘調査費用



(単位:千円)

| | |
|-----------|------------|
| 道路 | 48,929,533 |
| 鉄道 | 1,529,785 |
| 空港・港湾 | 1,365,254 |
| 河川 | 5,294,266 |
| ダム | 3,684,107 |
| 学校 | 2,413,337 |
| 住宅・個人住宅 | 11,361,268 |
| 工場・店舗 | 2,732,330 |
| その他の建物 | 8,091,940 |
| 宅地完成 | 4,376,545 |
| 土地区画整理 | 17,515,857 |
| 公園造成・観光開発 | 3,578,293 |
| ガス等 | 1,595,123 |
| 農業関係 | 9,601,082 |
| その他 | 4,891,691 |

1997年度開発事業にともなう本発掘調査費における
原因者別発掘調査費用

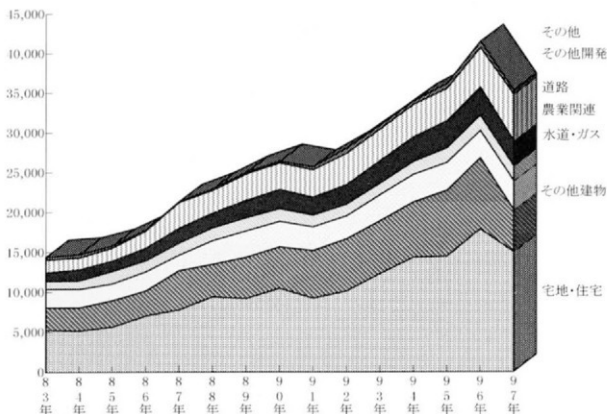


(単位:千円)

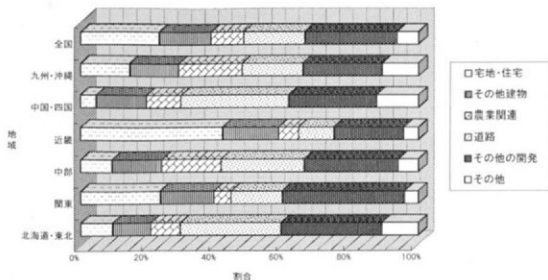
| | |
|-------------|------------|
| 都道府県 | 35,516,553 |
| 市町村 | 17,392,082 |
| 地方自治体の公社・公団 | 5,959,792 |
| 省庁 | 22,982,316 |
| 国の公社・公団 | 28,336,455 |
| 民間企業 | 8,459,223 |
| 組合等 | 5,789,029 |
| その他 | 2,524,961 |

年度別・事業別発掘届等件数

| | 宅地 住宅 | その他 建物 | 水道 ガス | 農業関連 | 道路 | その他の 開発 | その他 | 計 |
|-----|----------|-----------|----------|--------|--------|------------|-------|---------|
| 83年 | 5,267 | 2,763 | 2,319 | 1,033 | 1,079 | 1,587 | 355 | 14,403 |
| 84年 | 5,150 | 2,878 | 2,338 | 1,069 | 1,391 | 1,488 | 404 | 14,718 |
| 85年 | 5,637 | 3,306 | 2,103 | 1,576 | 1,299 | 1,610 | 270 | 15,801 |
| 86年 | 7,001 | 3,132 | 2,407 | 1,404 | 1,571 | 2,125 | 120 | 17,760 |
| 87年 | 7,764 | 4,954 | 1,930 | 1,478 | 1,836 | 3,264 | 120 | 21,346 |
| 88年 | 9,396 | 4,081 | 2,977 | 1,588 | 1,848 | 2,875 | 158 | 22,923 |
| 89年 | 9,181 | 5,178 | 3,277 | 1,656 | 2,207 | 3,323 | 191 | 25,013 |
| 90年 | 10,439 | 5,207 | 3,210 | 1,583 | 2,426 | 3,346 | 201 | 26,412 |
| 91年 | 9,201 | 5,993 | 2,968 | 1,482 | 2,260 | 3,414 | 389 | 25,707 |
| 92年 | 10,107 | 6,551 | 2,889 | 1,462 | 2,453 | 3,948 | 648 | 28,058 |
| 93年 | 12,295 | 6,626 | 3,263 | 1,441 | 2,842 | 3,990 | 509 | 30,966 |
| 94年 | 14,342 | 6,962 | 3,448 | 1,619 | 3,089 | 4,079 | 468 | 34,007 |
| 95年 | 14,497 | 8,258 | 3,497 | 1,845 | 3,401 | 4,091 | 642 | 36,231 |
| 96年 | 17,890 | 8,933 | 3,449 | 1,920 | 3,562 | 4,999 | 802 | 41,555 |
| 97年 | 15,037 | 5,250 | 3,661 | 1,863 | 3,165 | 5,859 | 531 | 35,366 |
| 合計 | 138,167 | 74,822 | 40,075 | 21,156 | 31,264 | 44,139 | 5,277 | 354,900 |



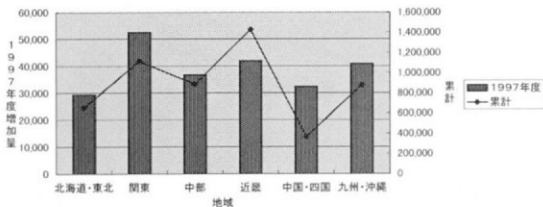
1997年度発掘調査の届出等の開発事業種別件数の地域別割合



地域別件数

| | 宅地・住宅 | その他建物 | 農業関連 | 道路 | その他開発 | その他 | 計 |
|--------|-------|-------|------|-------|-------|-----|-------|
| 北海道・東北 | 65 | 80 | 61 | 207 | 208 | 75 | 1,025 |
| 関東 | 478 | 324 | 102 | 308 | 732 | 82 | 2,351 |
| 中部 | 123 | 203 | 238 | 332 | 377 | 80 | 1,849 |
| 近畿 | 1,033 | 408 | 147 | 257 | 506 | 107 | 3,783 |
| 中国・四国 | 26 | 85 | 59 | 184 | 150 | 71 | 780 |
| 九州・沖縄 | 140 | 141 | 184 | 175 | 229 | 104 | 1,950 |
| 全国 | 1,865 | 1,241 | 791 | 1,463 | 2,202 | 519 | 8,081 |

出土遺物の1997年度増加量と累計



| | 1997年度 | 累計 |
|--------|---------|-----------|
| 北海道・東北 | 29,416 | 655,040 |
| 関東 | 52,544 | 1,114,860 |
| 中部 | 36,736 | 885,927 |
| 近畿 | 41,922 | 1,428,640 |
| 中国・四国 | 32,420 | 367,683 |
| 九州・沖縄 | 40,844 | 878,918 |
| 全国 | 233,882 | 5,331,068 |

出土遺物量は60×40×15cm程度の容量のコンテナに換算した箱数である。

1998年度埋蔵文化財専門職員数

1998年5月1日現在

| 区 分 | 都道府県関係職員 | | | | | | | 市町村関係職員 | | | | | | | 合計 | 総計 | 前年 比増減 |
|-----|----------|----|-------|-----|------|----|-------|---------|-----|------|-----|------|----|-------|-------|-----|-----------|
| | 本庁 | | 調査組織 | | 関係機関 | | 合計 | 本庁 | | 調査組織 | | 関係機関 | | 合計 | | | |
| | 正規 | 嘱託 | 正規 | 嘱託 | 正規 | 嘱託 | | 正規 | 嘱託 | 正規 | 嘱託 | 正規 | 嘱託 | | | | |
| 北海道 | 8 | 0 | 52 | 0 | 6 | 0 | 66 | 79 | 24 | 14 | 0 | 27 | 2 | 146 | 212 | 14 | |
| 青森 | 13 | 0 | 34 | 0 | 4 | 0 | 51 | 36 | 0 | 4 | 0 | 4 | 2 | 46 | 97 | 7 | |
| 岩手 | 5 | 0 | 37 | 14 | 5 | 0 | 61 | 61 | 18 | 9 | 2 | 1 | 0 | 91 | 152 | 24 | |
| 宮城 | 20 | 0 | 0 | 0 | 14 | 0 | 34 | 66 | 4 | 11 | 6 | 2 | 2 | 91 | 125 | 5 | |
| 秋田 | 2 | 0 | 23 | 30 | 1 | 0 | 56 | 21 | 3 | 0 | 0 | 5 | 0 | 29 | 85 | 25 | |
| 山形 | 3 | 0 | 29 | 14 | 2 | 0 | 48 | 18 | 4 | 0 | 0 | 0 | 0 | 22 | 70 | 11 | |
| 福島 | 6 | 0 | 65 | 1 | 5 | 0 | 77 | 47 | 2 | 55 | 29 | 8 | 2 | 143 | 220 | 32 | |
| 茨城 | 4 | 2 | 50 | 0 | 5 | 0 | 61 | 33 | 3 | 14 | 0 | 4 | 0 | 54 | 115 | 3 | |
| 栃木 | 4 | 0 | 63 | 5 | 4 | 0 | 76 | 36 | 6 | 0 | 0 | 6 | 0 | 48 | 124 | 23 | |
| 群馬 | 6 | 1 | 101 | 11 | 6 | 0 | 125 | 134 | 6 | 7 | 1 | 17 | 0 | 165 | 290 | 57 | |
| 埼玉 | 4 | 0 | 51 | 0 | 17 | 0 | 72 | 153 | 14 | 12 | 4 | 17 | 1 | 201 | 273 | 14 | |
| 千葉 | 7 | 0 | 84 | 0 | 24 | 0 | 115 | 83 | 0 | 97 | 5 | 15 | 0 | 200 | 315 | -18 | |
| 東京都 | 13 | 0 | 53 | 2 | 0 | 0 | 68 | 58 | 19 | 1 | 1 | 33 | 24 | 136 | 204 | 22 | |
| 神奈川 | 4 | 0 | 44 | 0 | 7 | 0 | 55 | 49 | 5 | 15 | 4 | 7 | 0 | 80 | 135 | -5 | |
| 新潟 | 7 | 1 | 35 | 10 | 0 | 0 | 53 | 83 | 14 | 4 | 3 | 2 | 0 | 106 | 159 | 10 | |
| 富山 | 3 | 0 | 37 | 0 | 0 | 0 | 40 | 47 | 9 | 2 | 0 | 0 | 0 | 58 | 98 | 6 | |
| 石川 | 6 | 0 | 43 | 10 | 2 | 0 | 61 | 69 | 3 | 0 | 0 | 0 | 0 | 72 | 133 | -5 | |
| 福井 | 3 | 0 | 20 | 10 | 8 | 0 | 41 | 41 | 4 | 0 | 0 | 5 | 0 | 50 | 91 | 17 | |
| 山梨 | 3 | 0 | 34 | 2 | 2 | 0 | 41 | 41 | 5 | 0 | 0 | 2 | 0 | 48 | 89 | 8 | |
| 長野 | 5 | 0 | 37 | 4 | 7 | 2 | 55 | 87 | 24 | 13 | 13 | 12 | 1 | 150 | 205 | 21 | |
| 岐阜 | 2 | 0 | 46 | 0 | 1 | 0 | 49 | 35 | 8 | 11 | 3 | 1 | 0 | 58 | 107 | 8 | |
| 静岡 | 6 | 0 | 55 | 0 | 0 | 0 | 61 | 82 | 18 | 9 | 0 | 21 | 7 | 137 | 198 | -67 | |
| 愛知 | 7 | 0 | 42 | 0 | 7 | 0 | 56 | 51 | 3 | 19 | 0 | 19 | 4 | 96 | 152 | 12 | |
| 三重 | 3 | 0 | 49 | 3 | 8 | 0 | 63 | 44 | 4 | 3 | 1 | 5 | 0 | 57 | 120 | 11 | |
| 滋賀 | 5 | 0 | 37 | 0 | 8 | 0 | 50 | 82 | 13 | 5 | 0 | 2 | 5 | 107 | 157 | 3 | |
| 京都 | 9 | 0 | 39 | 0 | 12 | 0 | 60 | 41 | 8 | 96 | 4 | 9 | 1 | 159 | 219 | -3 | |
| 大阪 | 39 | 0 | 68 | 16 | 17 | 4 | 144 | 104 | 16 | 87 | 13 | 19 | 3 | 242 | 386 | 50 | |
| 兵庫 | 3 | 0 | 53 | 0 | 1 | 0 | 57 | 105 | 16 | 21 | 3 | 17 | 1 | 163 | 220 | 16 | |
| 奈良 | 3 | 0 | 37 | 10 | 0 | 0 | 50 | 32 | 4 | 23 | 0 | 3 | 1 | 63 | 113 | 3 | |
| 和歌山 | 3 | 0 | 9 | 0 | 1 | 0 | 13 | 6 | 0 | 5 | 0 | 3 | 0 | 14 | 27 | -1 | |
| 鳥取 | 3 | 0 | 20 | 0 | 5 | 0 | 28 | 26 | 5 | 8 | 7 | 2 | 0 | 48 | 76 | 5 | |
| 島根 | 10 | 0 | 50 | 32 | 3 | 0 | 95 | 68 | 33 | 7 | 5 | 0 | 0 | 113 | 208 | 1 | |
| 岡山 | 3 | 0 | 56 | 0 | 1 | 0 | 60 | 37 | 1 | 12 | 0 | 2 | 1 | 53 | 113 | 6 | |
| 広島 | 9 | 0 | 29 | 0 | 8 | 0 | 46 | 31 | 11 | 15 | 2 | 2 | 5 | 66 | 112 | -13 | |
| 山口 | 3 | 0 | 27 | 0 | 1 | 1 | 32 | 32 | 15 | 4 | 5 | 6 | 7 | 69 | 101 | 20 | |
| 徳島 | 5 | 0 | 61 | 35 | 3 | 1 | 105 | 13 | 1 | 0 | 0 | 0 | 0 | 14 | 119 | 21 | |
| 香川 | 5 | 0 | 41 | 15 | 1 | 0 | 62 | 16 | 0 | 0 | 0 | 1 | 0 | 17 | 79 | 3 | |
| 愛媛 | 3 | 0 | 25 | 11 | 5 | 1 | 45 | 30 | 10 | 21 | 5 | 1 | 1 | 68 | 113 | 9 | |
| 高知 | 4 | 0 | 34 | 3 | 1 | 0 | 42 | 7 | 4 | 0 | 0 | 0 | 0 | 11 | 53 | 7 | |
| 福岡 | 21 | 0 | 0 | 0 | 10 | 0 | 31 | 208 | 26 | 17 | 0 | 10 | 0 | 261 | 292 | 31 | |
| 佐賀 | 20 | 4 | 0 | 0 | 13 | 0 | 37 | 75 | 1 | 0 | 0 | 0 | 0 | 76 | 113 | 1 | |
| 長崎 | 10 | 4 | 0 | 0 | 6 | 0 | 20 | 33 | 11 | 0 | 0 | 0 | 0 | 44 | 64 | 2 | |
| 熊本 | 28 | 13 | 0 | 0 | 3 | 0 | 44 | 49 | 9 | 0 | 1 | 0 | 0 | 59 | 103 | 2 | |
| 大分 | 26 | 14 | 0 | 0 | 3 | 1 | 44 | 56 | 21 | 0 | 0 | 0 | 0 | 77 | 121 | -8 | |
| 宮崎 | 7 | 0 | 35 | 8 | 1 | 0 | 51 | 43 | 6 | 3 | 1 | 0 | 0 | 53 | 104 | 11 | |
| 鹿児島 | 3 | 0 | 48 | 7 | 0 | 0 | 58 | 71 | 2 | 0 | 0 | 4 | 0 | 77 | 135 | 5 | |
| 沖縄 | 13 | 4 | 0 | 0 | 2 | 1 | 20 | 42 | 12 | 0 | 0 | 1 | 0 | 55 | 75 | -20 | |
| | | | | | | | | | | | | | | | | 0 | |
| 全 国 | 379 | 43 | 1,753 | 253 | 240 | 11 | 2,679 | 2,661 | 425 | 624 | 118 | 295 | 70 | 4,193 | 6,872 | 386 | |

平成11年度 埋蔵文化財発掘技術者研修課程一覽

奈良国立文化財研究所 埋蔵文化財センター

| 区 分 | 専 門 研 修 | | | | | | | | | | 特 別 研 修 | | | | | |
|------|---|---|----------------------------|-------------------------------|--------------------------------------|----------------------------|---------------------------|-----------------------------|-------------------------------------|--------------------------|--------------------------------|-----------------------------|--------------------|--------------------------------------|---------------|-----------------------------|
| 課 程 | 一般課程 | 遺跡調査課程 | 保存科学課程 | 文化財写真課程 | 測量及び管理課程 | 遺址考古課程 | 遺跡保存整備課程 | 官衙遺跡調査課程 | 報告書作成課程 | 城郭遺跡調査課程 | 埋蔵文化財基礎課程 | 仰光遺跡調査課程 | 遺跡地区情報課程 | 生産遺跡調査課程 | 写真測量外注管理課程 | 狂瀧遺跡調査課程 |
| 実施期日 | 6月15日～7月15日 | 5月20日～5月26日 | 7月22日～8月5日 | 8月17日～8月14日 | 9月21日～10月5日 | 10月12日～11月2日 | 11月9日～12月2日 | 12月8日～12月21日 | 1月12日～1月21日 | 2月7日～2月18日 | 6月1日～6月9日 | 5月11日～5月14日 | 1月27日～2月1日 | 2月21日～2月29日 | 3月6日～3月8日 | 3月14日～3月17日 |
| 定 員 | 24名 | 16名 | 16名 | 16名 | 16名 | 16名 | 16名 | 24名 | 24名 | 24名 | 30名 | 30名 | 30名 | 30名 | 30名 | 30名 |
| 対 象 | 地方公共団体の埋蔵文化財担当職員若しくはこれに準ずる者で、発掘調査の経験が十分でない者 | 地方公共団体の埋蔵文化財担当職員若しくはこれに準ずる者で、一般研修修了又はそれと同程度の経験を有する者 | 〃 | 〃 | 〃 | 〃 | 〃 | 〃 | 〃 | 〃 | 地方公共団体の埋蔵文化財担当の専任職員若しくはこれに準ずる者 | 地方公共団体の埋蔵文化財担当職員若しくはこれに準ずる者 | 〃 | 〃 | 〃 | 〃 |
| 内 容 | 遺跡の発掘調査を進めるために必要な基礎的知識と技術の研修 | 遺跡遺構の探査に關して必要な専門的知識と技術の研修 | 遺物の保存に關する保存科学的な専門的知識と技術の研修 | 埋蔵文化財の写真撮影等に關して必要な専門的知識と技術の研修 | 外注管理に必要な測量基礎の支援や仕様書の作成などに必要な専門的知識の研修 | 古墳環境復原研究のために必要な専門的知識と技術の研修 | 遺跡の保存整備に關して必要な専門的知識と技術の研修 | 官衙遺跡の調査研究に關して必要な専門的知識と技術の研修 | 見やすく読みやすい報告書の作り方と、図録・字跡の編集の基礎に關する研修 | 城郭跡の調査・修復に必要な専門的知識と技術の研修 | 埋蔵文化財行政を担当する者 | 考古学から宗教を復原する者 | 埋蔵文化財の調査研究へのGISの応用 | 生産遺跡の調査表法と、その成果をもとにした工房復原の手順・方法を学ぶ研修 | 写真測量による地形図の作成 | 狂瀧遺跡の調査研究に關して必要な専門的知識と技術の研修 |
| 宿泊施設 | あり | あり | あり | あり | あり | あり | あり | あり | あり | あり | あり | あり | あり | あり | あり | あり |
| 申込締切 | 平成11年5月11日 | 平成11年1月14日 | 平成11年6月16日 | 平成11年7月13日 | 平成11年8月17日 | 平成11年9月7日 | 平成11年10月5日 | 平成11年11月1日 | 平成11年12月7日 | 平成11年12月22日 | 平成11年4月26日 | 平成11年4月6日 | 平成11年12月17日 | 平成12年1月18日 | 平成12年2月1日 | 平成12年2月7日 |

*研修期日、定員、申込締切は都合により変更することがあります。