

埋蔵文化財 ニュース

ISSN 0389-3731

奈良国立文化財研究所
埋蔵文化財センター
〒630 奈良市二条町2-9-1
☎ 0742 - 34 - 3931
FAX 0742 - 35 - 1358

1997.12.25

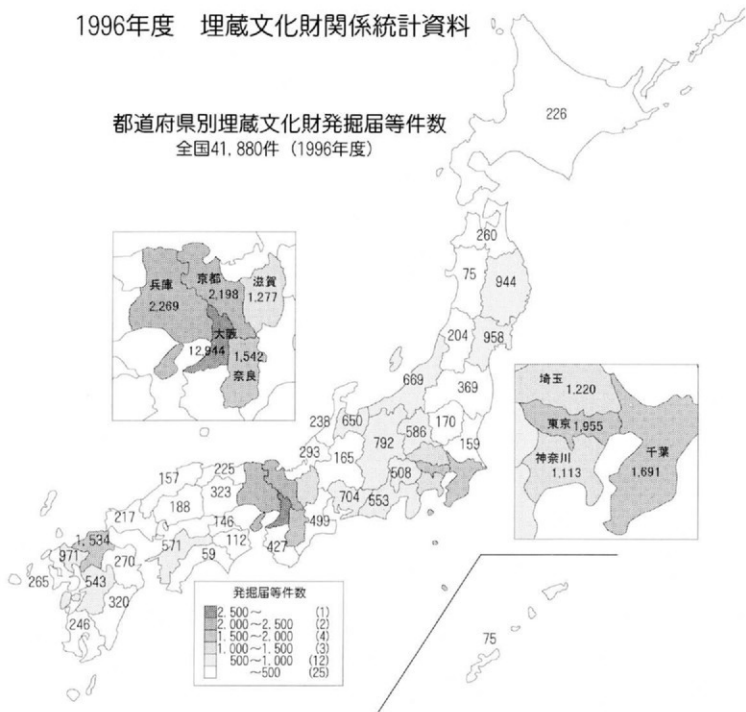
85

CAO NEWS

Centre for Archaeological Operations

1996年度 埋蔵文化財関係統計資料

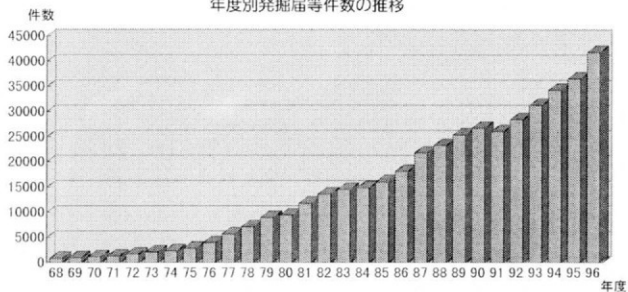
都道府県別埋蔵文化財発掘届等件数
全国41,880件 (1996年度)



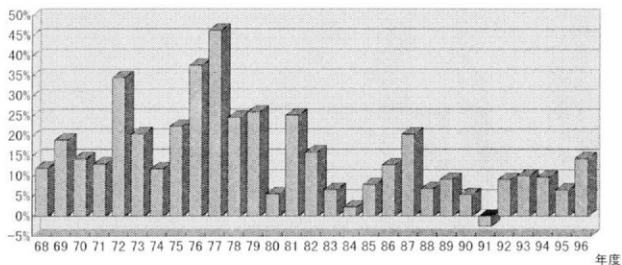
1996年度統計資料

区分 都道府県	埋蔵文化財発掘調査等件数				緊急発掘調査 費用(千円)	文化財 認定件数
	工事件数	緊急調査	学術調査	合計		
北海道	110	107	9	226	6,504,521	117
青森	140	104	16	260	1,606,065	60
岩手	682	251	11	944	1,582,729	139
宮城	741	202	15	958	967,690	103
秋田	37	32	6	75	649,318	58
山形	115	78	11	204	1,060,853	42
福島	116	251	2	369	3,448,097	3
茨城	65	78	16	159	2,059,878	95
栃木	85	75	10	170	1,896,471	59
群馬	266	309	11	586	5,976,738	181
埼玉	785	430	5	1,220	3,071,150	185
千葉	1,040	642	9	1,691	7,772,864	573
東京都	1,519	424	12	1,955	14,312,845	116
神奈川	715	393	5	1,113	6,486,467	151
新潟	315	351	3	669	3,463,630	153
富山	306	340	4	650	2,309,424	177
石川	116	116	6	238	2,385,465	79
福井	203	86	4	293	694,681	18
山梨	311	191	6	508	855,189	71
長野	454	322	16	792	2,646,995	195
岐阜	86	76	3	165	2,005,930	29
静岡	262	281	10	553	3,067,282	150
愛知	615	86	3	704	2,211,879	107
三重	282	214	3	499	901,717	94
滋賀	840	433	4	1,277	1,652,140	109
京都	1,919	257	22	2,198	3,580,733	208
大阪	11,403	1,539	2	12,944	10,074,142	319
兵庫	1,226	1,038	5	2,269	4,917,465	186
奈良	1,256	264	22	1,542	1,610,571	223
和歌山	389	38	0	427	301,575	28
鳥取	65	158	2	225	1,360,152	41
島根	44	111	2	157	2,495,922	112
岡山	215	106	2	323	980,008	63
広島	100	80	8	188	1,349,470	53
山口	137	74	6	217	487,237	14
徳島	48	60	4	112	3,643,024	41
香川	45	99	2	146	1,414,932	54
愛媛	486	79	6	571	1,535,691	57
高知	45	13	1	59	1,186,972	3
福岡	726	800	8	1,534	3,508,783	359
佐賀	559	395	17	971	977,828	139
長崎	157	108	0	265	334,289	74
熊本	359	174	10	543	1,027,743	65
大分	140	130	0	270	938,667	49
宮崎	127	193	0	320	1,214,679	83
鹿児島	126	119	1	246	1,517,047	61
沖縄	39	31	5	75	647,290	0
全 国	29,817	11,738	325	41,880	124,694,238	5,296

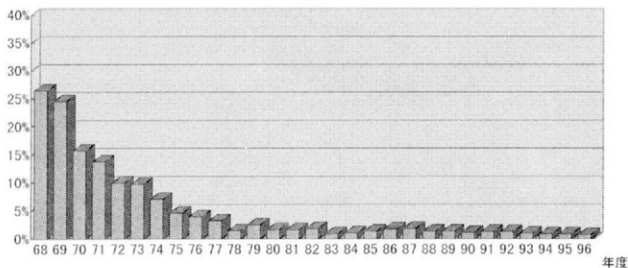
年度別発掘届等件数の推移



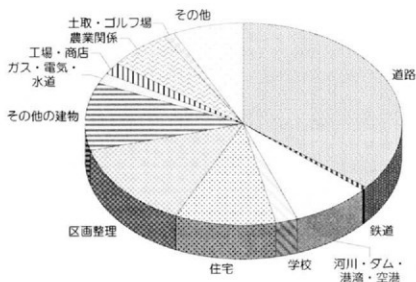
年度別前年比増加率



年度別学術調査の割合

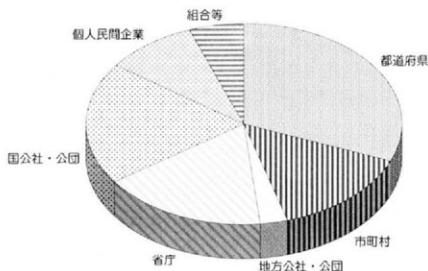


1996年度事業別発掘調査費用



	(単位:千円)
道路	44,633,429
鉄道	683,821
河川・ダム・港湾・空港	10,071,576
学校	2,868,521
住宅	12,599,248
区画整理	17,371,915
その他の建物	13,695,461
ガス・電気・水道	2,055,734
工場・商店	2,295,259
農業関係	8,113,227
土取・ゴルフ場	1,408,378
その他	8,897,669

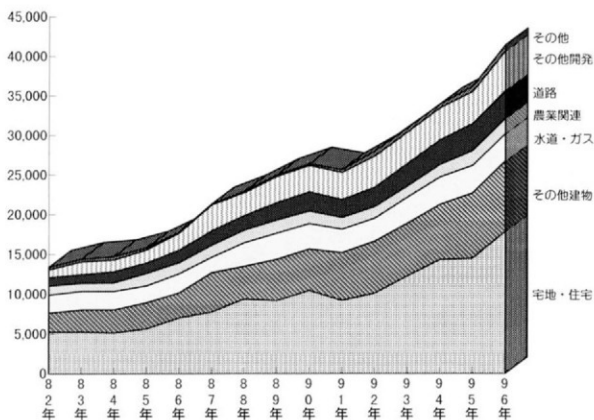
1996年度原因者別発掘調査費用



	(単位:千円)
都道府県	38,736,713
市町村	18,024,491
地方公社・公園	3,353,045
省庁	21,117,934
国公社・公園	24,906,825
個人民間企業	11,770,557
組合等	6,784,673

年度別・事業別発掘届等件数

	宅地 住宅	その他 建物	水道 ガス	農業関連	道路	その他の 開発	その他	計
82年	5,238	2,414	2,241	1,154	1,062	959	320	13,388
83年	5,267	2,763	2,319	1,033	1,079	1,587	355	14,403
84年	5,150	2,878	2,338	1,069	1,391	1,488	404	14,718
85年	5,637	3,306	2,103	1,576	1,299	1,610	270	15,801
86年	7,001	3,132	2,407	1,404	1,571	2,125	120	17,760
87年	7,764	4,954	1,930	1,478	1,836	3,264	120	21,346
88年	9,396	4,081	2,977	1,588	1,848	2,875	158	22,923
89年	9,181	5,178	3,277	1,656	2,207	3,323	191	25,013
90年	10,439	5,207	3,210	1,583	2,426	3,346	201	26,412
91年	9,201	5,993	2,968	1,482	2,260	3,414	389	25,707
92年	10,107	6,551	2,889	1,462	2,453	3,948	648	28,058
93年	12,295	6,626	3,263	1,441	2,842	3,990	509	30,966
94年	14,342	6,962	3,448	1,619	3,089	4,079	468	34,007
95年	14,497	8,258	3,497	1,845	3,401	4,091	642	36,231
96年	17,890	8,933	3,449	1,920	3,562	4,999	802	41,555
合計	143,405	77,236	42,316	22,310	32,326	45,098	5,597	368,288



都道府県別の特徴

順位	1	2	3	4	5	全国平均	43	44	45	46	47
発掘件数 件	大阪 12,944	兵庫 2,269	京都 2,198	東京 1,955	千葉 1,691	891	香川 146	徳島 112	秋田 75	沖縄 75	高知 59
増加率95-96	秋田 70.5%	熊本 66.6%	大分 58.8%	福井 57.5%	山形 53.4%	14.6%	長崎 -7.7%	群馬 -7.9%	茨城 -12.2%	福島 -12.4%	山口 -13.9%
学術調査率	茨城 10.1%	秋田 8.0%	沖縄 6.7%	青森 6.2%	栃木 5.9%	0.8%	大阪 0.02%	和歌山 0.0%	長崎 0.0%	大分 0.0%	宮崎 0.0%
発掘原因 宅地・住宅の比率	東京 57.3%	兵庫 51.7%	山口 51.4%	佐賀 50.1%	岩手 49.8%	33.3%	香川 4.0%	秋田 3.1%	鳥取 1.9%	新潟 0.6%	高知 0.0%
発掘原因 その他建物の比率	京都 44.4%	大阪 39.5%	埼玉 24.9%	山梨 24.6%	和歌山 23.7%	18.6%	島根 4.5%	広島 3.8%	鳥取 3.2%	新潟 2.3%	高知 0.0%
発掘原因 水道・ガスの比率	青森 7.7%	福井 7.0%	徳島 6.7%	群馬 6.1%	神奈川 5.6%	1.6%	鳥取 0.0%	広島 0.0%	愛媛 0.0%	高知 0.0%	沖縄 0.0%
発掘原因 農業関連の比率	高知 61.5%	福井 33.7%	鹿児島 33.6%	長崎 26.9%	石川 17.2%	7.9%	岩手 1.2%	大阪 1.2%	神奈川 0.5%	東京 0.0%	沖縄 0.0%
発掘原因 道路の比率	徳島 65.0%	香川 47.5%	北海道 42.1%	青森 41.3%	島根 38.7%	15.1%	奈良 8.0%	滋賀 6.9%	東京 5.4%	山口 4.1%	大阪 2.6%
職員数の増加 人	静岡 43	群馬 41.0	島根 41.0	沖縄 33	福岡 29	7.7	徳島 4	岩手 5	東京 5	奈良 5	和歌山 6
職員あたりの都道府県面積 Km ²	北海道 421	秋田 194	和歌山 169	山形 158	高知 154	62	神奈川 17	千葉 15	埼玉 15	東京 12	大阪 6
職員あたりの都道府県森林外面積 Km ²	北海道 151	秋田 57	山形 49	和歌山 39	青森 38	21	奈良 8	東京 8	島根 7	京都 5	大阪 4
人口10万人あたりの職員数 人	島根 26.7	佐賀 12.7	滋賀 12.1	石川 11.8	徳島 11.7	4.9	北海道 3.5	和歌山 2.5	愛知 2.1	神奈川 1.7	東京 1.6
都道府県面積あたりの発掘屋数 件/1000Km ²	大阪 6843	東京 894	京都 477	神奈川 461	奈良 418	111	山形 22	岐阜 16	高知 8	秋田 6	北海道 3
都道府県森林外面積あたりの発掘屋数 件/1000Km ²	大阪 9944	京都 1924	奈良 1835	東京 1410	兵庫 848	318	栃木 58	高知 50	茨城 38	秋田 22	北海道 8
職員あたりの発掘屋数 件/人	大阪 38.5	和歌山 15.3	奈良 14.0	兵庫 11.1	東京 10.7	6.8	秋田 1.3	徳島 1.1	北海道 1.1	沖縄 0.8	島根 0.8
発掘屋あたりの調査費 千円/件	徳島 32,527	北海道 28,781	高知 20,118	島根 15,898	茨城 12,955	2,977	奈良 1,044	宮城 1,010	佐賀 1,007	大阪 778	和歌山 706
面積あたりの調査費 千円/1000Km ²	東京 6,545,678	大阪 5,325,641	神奈川 2,687,833	千葉 1,507,552	群馬 939,269	330,037	長崎 81,726	山口 79,745	北海道 77,944	和歌山 63,842	秋田 55,912
森林外面積あたりの調査費 千円/1000Km ²	東京 10,322,185	大阪 7,739,636	神奈川 4,494,285	徳島 3,556,807	京都 3,134,450	947,461	山口 278,431	和歌山 278,270	北海道 217,533	長崎 198,937	秋田 191,364
職員あたりの調査費 千円/人	東京 78,642	神奈川 46,332	徳島 37,174	北海道 32,851	大阪 29,983	20,355	富山 8,064	大分 7,276	神縄 6,814	山口 6,015	長崎 5,392

1997年度埋蔵文化財専門職員数

1997年5月1日現在

区分	都道府県関係職員							市町村関係職員										総計	前年比増減
	調整組織		調査組織		関係機関		合計	専門職設置	市町村		関係職員		財団等		合計				
	正規	嘱託	正規	嘱託	正規	嘱託			正規	嘱託	正規	嘱託	正規	嘱託					
北海道	7	0	53	0	6	0	66	61	69	16	14	0	31	2	132	198	-3		
青森	14	0	32	0	4	0	50	20	35	0	0	0	5	0	40	90	3		
岩手	4	0	37	18	3	0	62	31	46	0	14	4	2	0	66	128	-5		
宮城	4	0	17	0	11	0	32	30	74	4	6	4	0	0	88	120	8		
秋田	2	0	21	10	1	0	34	9	16	4	0	0	5	1	26	60	11		
山形	3	0	26	14	0	0	43	9	15	1	0	0	0	0	16	59	0		
福島	4	0	60	1	5	0	70	28	43	2	54	13	6	0	118	188	4		
茨城	4	7	47	0	6	0	64	27	24	2	10	0	12	0	48	112	-1		
栃木	4	0	57	0	2	0	63	18	30	3	0	0	5	0	38	101	-1		
群馬	9	2	103	1	0	0	115	43	103	3	0	0	8	4	118	233	41		
埼玉	6	0	52	0	18	0	76	75	142	9	6	2	24	0	183	259	4		
千葉	7	0	80	0	24	0	111	53	72	0	118	7	22	3	222	333	7		
東京	7	0	61	2	0	0	70	42	56	18	0	0	21	17	112	182	-5		
神奈川	3	0	53	0	2	0	58	21	47	4	0	0	22	9	82	140	4		
新潟	7	0	35	11	0	0	53	48	77	14	3	0	2	0	96	149	9		
富山	3	0	36	7	0	0	46	23	38	6	0	0	2	0	46	92	10		
石川	6	0	46	5	0	0	57	29	66	4	11	0	0	0	81	138	7		
福井	1	0	19	7	6	1	34	20	29	4	0	0	6	1	40	74	5		
山梨	3	0	34	2	2	0	41	30	35	3	0	0	2	0	40	81	0		
長野	5	0	42	3	0	0	50	41	85	16	7	12	14	0	134	184	3		
岐阜	2	0	43	1	0	0	46	22	38	3	8	1	1	2	53	99	-1		
静岡	6	0	66	0	0	0	72	35	89	6	73	0	20	5	193	265	43		
愛知	7	0	39	0	5	0	51	31	45	4	9	0	30	1	89	140	10		
三重	3	0	52	3	4	1	63	19	34	4	5	1	2	0	46	109	11		
滋賀	6	0	37	0	4	0	47	39	76	12	5	5	8	1	107	154	-2		
京都	3	0	43	3	12	0	61	29	44	6	101	5	3	2	161	222	4		
大阪	16	0	89	0	5	0	110	42	94	13	91	8	16	4	226	336	-1		
兵庫	3	0	51	0	0	0	54	53	96	13	17	0	18	6	150	204	10		
奈良	3	0	32	11	0	0	46	20	32	5	22	1	3	1	64	110	-5		
和歌山	4	1	10	0	2	0	17	4	6	0	5	0	0	0	11	28	-6		
鳥取	3	0	19	0	2	0	24	17	23	5	9	8	2	0	47	71	5		
島根	3	0	51	35	0	0	89	44	76	24	8	7	2	1	118	207	41		
岡山	3	0	56	0	0	0	59	24	38	0	10	0	0	0	48	107	-3		
広島	4	0	40	1	10	0	55	19	35	9	16	2	4	4	70	125	-1		
山口	3	0	29	0	0	3	35	10	23	15	0	0	4	4	46	81	12		
徳島	5	0	78	0	2	1	86	8	9	3	0	0	0	0	12	98	-4		
香川	3	0	41	14	0	0	58	12	18	0	0	0	0	0	18	76	9		
愛媛	3	0	25	28	0	0	56	11	19	8	16	3	1	1	48	104	7		
高知	4	0	33	4	0	0	41	5	5	0	0	0	0	0	5	46	9		
福岡	4	0	17	0	9	0	30	78	187	18	21	1	4	0	231	261	29		
佐賀	13	0	10	4	13	0	40	34	70	2	0	0	0	0	72	112	-1		
長崎	11	3	6	0	0	0	20	28	31	7	0	0	3	1	42	62	6		
熊本	7	0	21	16	4	0	48	24	42	3	0	1	7	0	53	101	9		
大分	4	2	22	16	4	1	49	31	54	17	0	0	9	0	80	129	16		
宮崎	7	0	33	6	1	0	47	29	44	0	1	1	0	0	46	93	2		
鹿児島	3	1	41	7	0	0	52	57	70	2	0	0	6	0	78	130	27		
沖縄	3	3	8	0	4	1	19	25	49	19	0	0	7	1	76	95	33		
全 国	239	19	1,903	230	171	8	2,570	1,408	2,449	311	660	86	339	71	3,916	6,486	360		

平成10年度 埋蔵文化財発掘技術者研修課程一覧

奈良国立文化財研究所 埋蔵文化財センター

区 分	一般研修	専 門 研 修								特 別 研 修				
課 程	一般課程	寺院遺跡 調査課程	保存科学 課程	文化財写真 課程	測量外注 管理課程	環境考古 課程	遺跡保存 整備課程	報告書作成 課程	水田遺跡 調査課程	埋蔵文化財 基礎課程	生産遺跡 調査課程	遺跡地図 情報課程	近世城郭 調査課程	人骨調査 課程
実施期日	5月12日～ 6月11日	7月1日～ 7月15日	7月22日～ 8月5日	8月18日～ 9月11日	10月1日～ 10月15日	10月21日～ 11月11日	11月17日～ 12月11日	1月12日～ 1月22日	2月23日～ 3月3日	6月17日～ 6月25日	9月21日～ 9月25日	12月17日～ 12月22日	1月28日～ 2月3日	3月9日～ 3月18日
定 員	24名	24名	16名	16名	16名	16名	16名	24名	30名	30名	30名	30名	30名	16名
対 象	地方公共団 体の埋蔵文 化財担当職 員若しくは これに準ず る者で、発 掘調査の経 験が十分で ない者	地方公共団 体の埋蔵文 化財担当職 員若しくは これに準ず る者で、一 般研修修了 又はそれと 同程度の経 験を有する 者	“	“	“	“	“	“	“	地方公共団 体の埋蔵文 化財担当の 事務系職員 若しくはこ れに準ずる 者	地方公共団 体の埋蔵文 化財担当職 員若しくは これに準ず る者で、一 般研修修了 又はそれと 同程度の経 験を有する 者	“	“	“
内 容	遺跡の発掘 調査を進め るために必 要な基礎的 知識と技術 の研修	古代寺院の 調査研究に 関する必要 な専門的知 識と技術の 研修	遺物の保存 に関する保 存科学的な 専門的知識 と技術の研 修	埋蔵文化財 の写真撮影 等に関する 必要な専門 的知識と技 術の研修	遺跡測量を 外注するに 際して、仕 様書の作成 など必要な 専門的知識 の研修	古墳地帯復 原研究のた めに必要な 専門的知識 と技術の研 修	遺跡の保存 整備に関し て必要な専 門的知識と 技術の研修	見やすく読 みやすい報 告書の作り 方と、図録 ・学術誌編 纂の基礎に 関する研修	農耕関係遺 跡の調査に 必要な専門 的知識と技 術の研修	埋蔵文化財 行政を担当 するうえで 必要な遺跡 ・遺物に関 する基礎的 知識の研修	生産遺跡の 調査法と、 その成果を もとにした 工房復原の 手順・方法 を学ぶ研修	埋蔵文化財 の調査研究 へのGISの 応用に関す る基礎的知 識の研修	城郭跡の調 査と修復に 必要な専門 的知識と技 術の研修	遺跡から出 土した人骨 の調査に関 して必要な 基礎的知識 の研修
担 当 室	研究指導部	集落遺跡 研究室	遺物処理 研究室	情報資料室	測量研究室	発掘技術 研究室	保存工学 研究室	考古計画 研究室	集落遺跡 研究室	発掘技術 研究室	考古計画 研究室	情報資料室	保存工学 研究室	発掘技術 研究室
研修日数	31日	15日	15日	25日	15日	22日	25日	11日	9日	9日	5日	6日	7日	10日
延 人 数	744名	360名	240名	400名	240名	352名	400名	264名	270名	270名	150名	180名	210名	160名