

写真図版

調査区遠景 (北西から)



調査区全景



A区全景



図版 2



A区遠景 (北東から)



B区全景



C区全景



第1号竖穴建物跡(1)



第1号竖穴建物跡(2)



第1号竖穴建物跡遺物出土状況

图版 4



第1号竖穴建物跡埋甕炉(1)



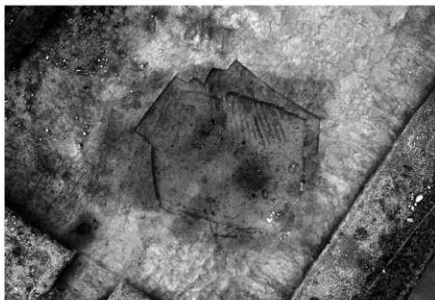
第1号竖穴建物跡埋甕炉(2)



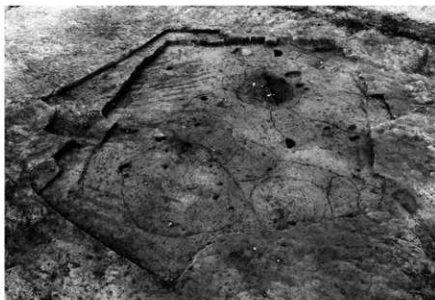
第1号竖穴建物跡埋甕炉(3)



第1号竖穴建物跡埋甕炉掘方



第2号竖穴建物跡(1)



第2号竖穴建物跡(2)

图版 6



第 2 号竖穴建物跡土层断面



第 2 号竖穴建物跡遺物出土状況



調査風景



第1号竖穴建物跡出土土器
(1~12)



第1号竖穴建物跡出土土器
(13~26)



第1号竖穴建物跡出土土器
(27~35・37・38・40~43)

图版 8



第 1 号竖穴建物跡出土土器 (36)



第 1 号竖穴建物跡出土土器 (39)



第 1 号竖穴建物跡出土石器
(1~9)



第 1 号竖穴建物跡出土石器
(10~17)

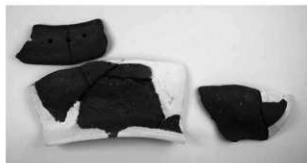
第 2 号竖穴建物跡出土土器
(2~13·15~18)



第 2 号竖穴建物跡出土土器
(19~31)



第 2 号竖穴建物跡出土土器(33~36)



第 2 号竖穴建物跡出土土器(1)

图版10



第2号竖穴建物跡出土土器(16)



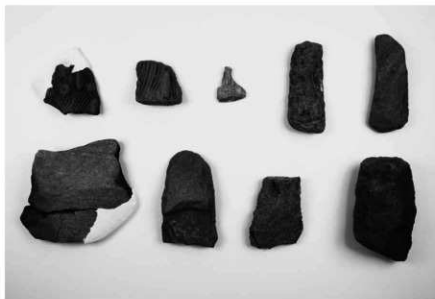
第2号竖穴建物跡出土土器(32)



第2号竖穴建物跡出土石器(1)



第2号竖穴建物跡出土石器(2~13)



調査区出土土器・石器

報告書抄録

ふりがな	だいこうちいせき (だい5じ)							
書名	台耕地遺跡 (第5次)							
副書名								
巻次								
シリーズ名	埼玉県深谷市埋蔵文化財発掘調査報告書							
シリーズ番号	第119集							
編著者名	知久裕昭							
編集機関	深谷市教育委員会							
所在地	〒366-0823 埼玉県深谷市本住町17-3 TEL 048-572-9581							
発行年月日	2010(平成22)年8月31日							
ふりがな 所収遺跡	ふりがな 所在地	コ ー ド 市町村	ド 遺跡番号	北 緯 (° ' ")	東 経 (° ' ")	調 査 期 間	調 査 面 積	調 査 原 因
だいこうちいせき 台耕地遺跡	ふりがな 深谷市黒田字 かみほらほら 764 ばん1 ほか 上南原764番1他	11218	66-049	36 12 38	139 24 68	20090903 / 20090929	1,040㎡	倉庫
所収遺跡	種別	主な時代	主な遺構	主な遺物	特記事項			
台耕地遺跡	集落跡	縄文時代前期	竪穴建物跡 2棟	縄文土器 石器				

埼玉県深谷市埋蔵文化財発掘調査報告書 第119集

台耕地遺跡（第5次）

印刷 平成22年 8月26日

発行 平成22年 8月31日

発行 埼玉県深谷市教育委員会
