

写 真 图 版



俯瞰写真（南→）



俯瞰写真（北→）

写真図版1 空から見た遺跡周辺



調査区西方に望む岩手山



調査開始時の状況（北→）

写真図版2 遺跡からの眺望と調査前状況



RA01～04通景（南から）

写真図版3 RA01～04通景



RA01 全景 (西から)



RA01 断面 (東から)



RA01 カマド断面 (南西から)



RA01 カマド断面 (西から)

写真図版4 RA01



RA02 全景 (北から)



RA02 断面 (東から)

写真図版5 RA02



RA03全景(南から)



RA03断面(東から)

写真図版6 RA03



RA04全景(南から)



RA04断面(南から)



RA04断面(東から)

写真図版7 RA04



RA05全景(西から)



RA05断面(南から)



RA05遺物出土状況(西から)



RA05伊断面(西から)

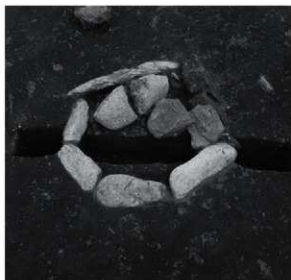
写真図版8 RA05



RA06全景(西から)



RA06炉全景(西から)



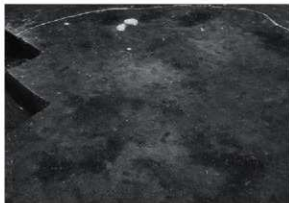
RA06炉断面(西から)



RA07全景(南西から)



RA07断面(南から)



RA07炉全景(南西から)



RA07中央部炉断面(南西から)



RA07北東部炉断面(南西から)

写真図版10 RA07



RA08全景(西から)



RA08断面(南西から)



RA08炉全景(西から)



RA08中央部炉断面(西から)



RA08東部炉断面(西から)



RA09 全景 (西から)



RA09 断面 (南西から)



RA09 土器埋設炉 (南から)



RA09 遺物出土状況 (西から)

写真図版12 RA09



RA10 全景 (南から)



RA10 断面 (南東から)



RA10 炉全景 (西から)



RA10 炉断面 (西から)



RA11全景(西から)



RA11断面(東から)



RA11炉全景(南から)



RA11炉断面(東から)

写真図版14 RA11



RA12検出(東から)



RA12遺物出土状況…埋土中位黄褐色土～上位層(南から)



RA12断面(南東から)



RA12 PPA42(pit2)断面(西から)



RA12 PPA43(pit3)断面(西から)



RA12PPA45(pit5)断面(西から)



RA12 PPA51(pit11)断面(西から)



RA12 PPA54(pit14)断面(西から)



RA12 PPA56(pit15b)断面(西から)

写真図版16 RA12 (2)



RA12炉平面(西から)



RA12炉断面z-z'(南西から)



RA12炉断面x-x'(西から)



RA12炉内炭等出土状況(南西から)



RA12炉土器埋設部断面(南から)



RA12炉精査風景(西から)



RA12全景(西から)



RA12 PPA56から炉を見る(東から)



RA12埋設土器振り方と柱穴(南西から)



RA12建物規模(北から)

写真図版18 RA12 (4)



RA13配石全景(南から)



RA13配石近景(西から)



RA13配石近景(東から)



RA13配石近景(南から)



RA13配石規模(南から)



RA13埋除去後断面(南東から)



RA13埋除去後近景(北東から)



RA13褐色土上面焼土全景(西から)



RB01-RA13遠景(西から)

写真図版20 RA13 (2)



RA14全景(南西から)



RA14断面(西から)



RA14遺物出土状況全景(南から)



RA14遺物出土状況近景(北から)



RA14伊a-b全景(南西から)



RA14伊a上位断面(南西から)



RA14伊a上位断面(南東から)



RA14伊a断面(南西から)



RA14伊a-b断面(南東から)



RA14伊c全景(南西から)



RA14伊c断面(西から)



RA15全景(南から)



RA15伊全景(北から)



RA15伊断面(南東から)



RA15 PPA76(pit20)断面(西から)



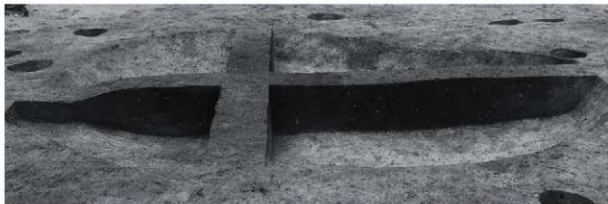
RA15 PPA84断面(西から)



RA16全景(南西から)



RA16断面(南西から)



RA16断面(南東から)

写真図版24 RA16



RA17全景及び断面(北東から)



RA17伊a断面(北東から)



RA17伊b断面(北東から)



作業風景



RA18全景平面(西から)



RA18断面(北から)



RA18炉断面(南西から)



RA18尖底土器底部出土状況(西から)

写真図版26 RA18



RA19全景(北西から)



RA19断面(南東から)



RA19南壁側壁出土状況(北東から)



RA19伊断面(東から)



RA20全景(北東から)



RA20断面(南東から)



RA20遺物出土・伊稜出状況(北から)



RA20伊断面(西から)

写真図版28 RA20



RA21全景(南から)



RA21断面(南西から)



RA21炉全景(西から)



RA21炉断面(東から)



RA22全景(南東から)



RA22断面(南から)



RA22断面(東から)

写真図版30 RA22



RA23全景(南から)



RA23断面(南西から)



RA24全景(南から)



RA24断面(南から)



RA24断面(西から)



RA24伊全景(南から)

写真図版32 RA24



RA25全景(西から)



RA25断面(西から)



RA25断面(南から)



RA26全景(南東から)



RA26断面(南から)



RA26断面(西から)

写真図版34 RA26



RA27全景(南から)



RA27断面(西から)



RA27断面近景(西から)



RA27伊全景(東から)



RA28全景(南から)

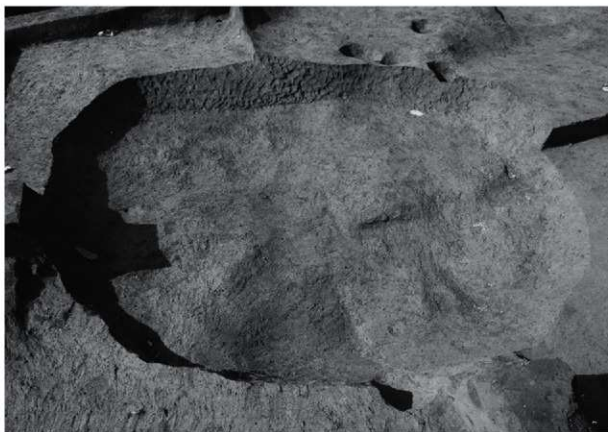


RA28断面(北から)



RA28断面(東から)

写真図版36 RA28



RA29全景(南東から)



RA29断面(南から)



RA29断面(東から)



RA30全景(南から)



RA30断面(南から)



RA30断面(東から)

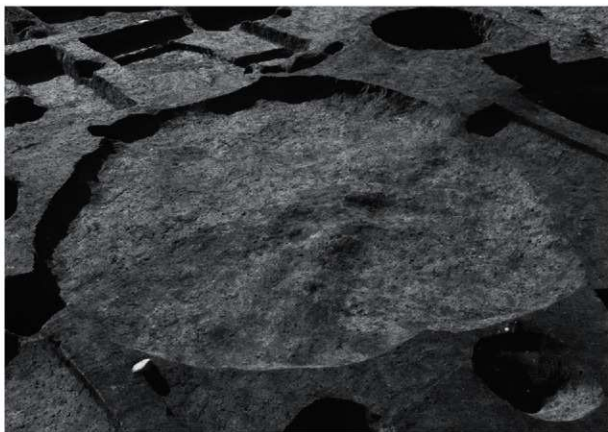
写真図版38 RA30



RA31全景(南東から)



RA31断面(南西から)



RA32全景(北東から)



RA32断面(南東から)



RA32断面(東から)



RA32 PPA120-123(Pit1-4)断面(南から)

写真図版40 RA32



RA33全景(西から)



RA33断面(南東から)



RA33炉平面(西から)



RA33炉断面(西から)



RA34全景(西から)



RA34断面(西から)



RA34炉全景(西から)



RA34炉断面(西から)

写真図版42 RA34



RA35全景(西から)



RA35断面(南から)



RA35伊平面(西から)



RA35伊断面(南から)



RA36全景(南から)



RA36断面(南東から)



RA36断面(東から)

写真図版44 RA36



RA37全景(西から)



RA37断面(北から)



RA37断面(西から)



RA38全景(西から)



RB05全景(南西から)

写真図版46 RA38・RB05



RA39全景(南から)



RA39断面(南から)



RA39炉平面(南から)



RA39炉断面(南から)



RA40全景(南西から)



RA40断面(南東から)



RA40炉平面(南から)



RA40炉断面(南から)

写真図版48 RA40



RA41全景(北東から)



RA41断面(南東から)



RA41炉平面(南西から)



RA41南西壁際土器出土状況(南から)



RA42全景(北西から)



RA42遺物出土状況(南東から)



RA42作業風景



RA42炉平面(南から)

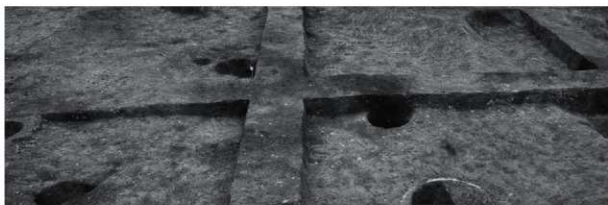


RA42炉断面(南から)

写真図版50 RA42



RA43 全景 (南から)



RA43 断面 (南から)



RA43 断面 (東から)



RA44 全景 (南から)



RA44 断面 (南から)



RA44 断面 (東から)

写真図版52 RA44



RA45 全景 (南から)



RA45 断面 (南から)



RA45 断面 (東から)



RA46 全景 (西から)



RA46 断面 (東から)



RA46 断面 (南から)

写真図版54 RA46



RA47 全景 (東から)



RA47 断面 (東から)



RA47 断面 (南から)



RA48 全景 (南から)



RA48 断面 (南から)



RA48 断面 (西から)

写真図版56 RA48



RA49 全景 (南西から)



RA49 断面 (南から)

写真図版57 RA49



RA50 全景 (南西から)



RA50 断面 (南から)



RA50 断面 (西から)

写真図版58 RA50



RA51 全景 (北から)



RA51 断面 (南西から)



RA51 炉全景 (北から)



RA51 炉断面 (東から)



RA52 全景 (北から)



RA52 断面 (南西から)



RA52 炉全景 (北から)



実測風景



RA53 全景 (南西から)



RA53 断面 (東から)



精査風景 (南から)



精査風景 (東から)



RA54 全景 (西から)



RA54 断面 (南西から)



RA54 断面 (南から)

写真図版62 RA54



RA55 全景 (北から)



RA55 北壁側断面 (西から)



RA55 東壁側断面 (南から)



RA55 北東壁側遺物出土状況 (南西から)



作業風景 (西から)



RA56・59 全景 (南から)



RA56・59 断面 (北西から)



RA56・59 遺物出土状況遠景 (北から)



RA56・59 遺物出土状況近景 (北から)



RA57 全景 (西から)



RA57 断面 (南西から)



RA57 断面 (南から)



RA58 全景 (北北東から)



RA58 断面 (東から)



RA58 断面 (南から)

写真図版66 RA58



RA60 全景 (南から)



RA60 断面 (南東から)



RA60 遺物出土状況遠景 (北西から)



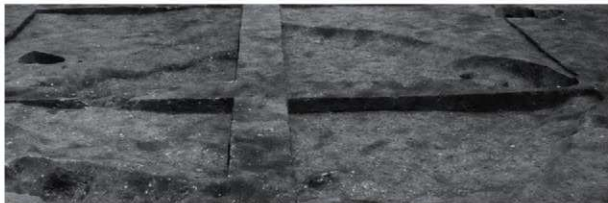
RA60 遺物出土状況近景 (北西から)



RA61 全景 (北西から)



RA61 断面 (東から)



RA61 断面 (南から)

写真図版68 RA61



RA62 全景 (南から)



RA62 断面 (南から)



RA62 断面 (西から)



RA63 平面 (北西から)



RA63 断面 (南から)

写真図版70 RA63



RA64・65 全景 (南西から)



RA64・65 断面 (南西から)



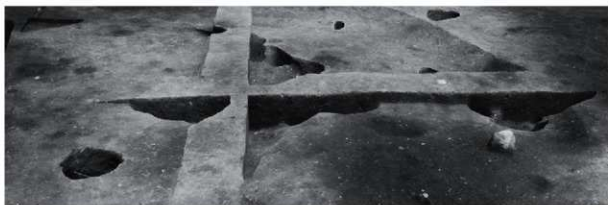
RA64・65 断面 (南東から)



RA66 全景 (西から)



RA66 断面 (東から)



RA66 断面 (南から)

写真図版72 RA66



RA67 全景 (南西から)



RA67 断面 (東から)



RA67 断面 (南から)



RA68 全景 (南西から)



RA68 断面 (西から)



RA68 断面 (南から)

写真図版74 RA68



RA69 全景 (南から)



RA69 断面 (南から)



RA69 断面 (東から)

写真図版75 RA69



RA70 全景 (南東から)



RA70 断面 (西から)



RA70 断面 (南から)

写真図版76 RA70



RA71 全景 (西から)



RA87 全景 (南西から)

写真図版77 RA71・87



RA72 全景 (西から)



RA72 断面 (南東から)



RA72 北壁焼土検出状況 (南から)



RA72 北壁焼土断面 (西から)

写真図版78 RA72



RA73 全景 (西から)



RA73 断面 (南から)



RA73 南壁焼土検出状況 (北から)



RA73 南壁焼土断面 (西から)



RA74 全景 (西から)



RA74 断面 (西から)



作業風景 (1)



作業風景 (2)

写真図版80 RA74



RA75 全景 (南西から)



RA75 断面 (西から)



RA75 断面 (北から)



RA76 全景 (南東から)



RA76 炉全景 (北西から)



RA76 炉断面 (西から)



RA76 炉土器埋設部断面 (西から)



RA76 炉断面 (北西から)

写真図版82 RA76



RA77 全景 (南西から)



RA77 炉全景 (南西から)



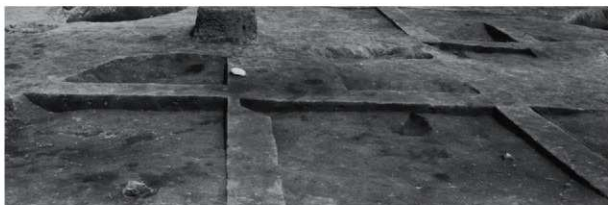
RA77 炉断面 (南から)



RA77 炉断面 (東から)



RA78 全景 (北西から)



RA78 断面 (西から)



RA78 東壁焼土検出 (西から)



RA78 東壁焼土断面 (南から)

写真図版84 RA78



RA79 全景 (南西から)



RA79 断面 (西から)



RA79 断面 (南から)



RABO 全景 (南から)



RABO 断面 (西から)



RABO 断面 (北から)

写真図版86 RABO



RA81 全景 (南西から)



RA81 断面 (南西から)



RA81 断面 (北西から)



RA82 全景 (西から)



RA82 断面 (西から)



RA82 断面 (南から)

写真図版88 RA82



RA83 全景 (南から)



RA83 北壁焼土検出遠景 (南西から)



RA83 北壁焼土検出近景 (南から)



RA83 北壁焼土断面 (南西から)



RA84 全景 (西から)



RA84 断面 (南から)



実測・精査風景



精査風景



RA85 全景 (北西から)



RA85 断面 (北から)



RA85 南東壁焼土断面 (南西から)



精査風景



RA86 全景 (南西から)

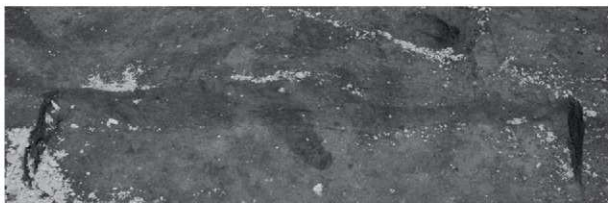


RA86 出入口? (南西から)

写真図版92 RA86



RA88 全景 (西から)



RA88 焼土断面 (南から)



現地説明会風景 (南西から)



現地説明会風景 (南から)



RB01 検出状況 (北から)



RB01 黄褐土断面 (南から)



RB01 黄褐土断面 (東から)

写真図版94 RB01 (1)



RB01 黄褐土下面ピット様出状況 (南から)



RB01 配石様出状況 (南から)



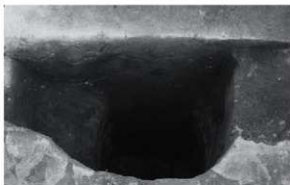
RB01 黄褐土入るピット断面 (南から)



RB01 断面 (南東から)



PPA29 (RB01pit1) 断面 (南から)



PPA32 (RB01pit4) 断面 (南から)



PPA33 (RB01pit5) 断面 (南から)



PPA34 (RB01pit6) 断面 (西から)



RB01 建物規模 (西から)



RB01 全景 (南から)



RB01 炉全景 (南から)



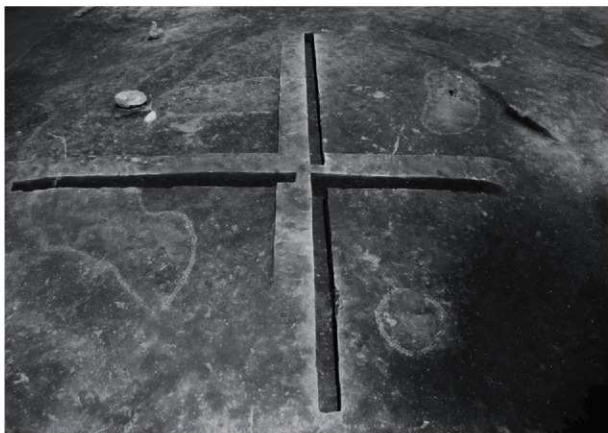
RB01 中央部炉断面 (南西から)



RB01 北部炉断面 (南西から)



RB02 全景 (南から)



黄褐土範田掘り下げ後 平面 (南から)

写真図版98 RB02 (1)



RB02 断面 (西から)



RB02 炉全景 (南から)



RB02 磨製石斧出土層位と状況 (西から)



RB02 PPA149 断面 (西から)



RB02 PPA150 断面 (西から)



RB03 全景 (南から)



RB03 上部断面 (南西から)



RB03 断面 (柱穴・残土・黄褐土の関係 南西から)

写真図版100 RB03 (1)



RB03 PPA155 (pit4) 断面 (北から)



RB03 PPA154 (pit3) 断面 (西から)



RB03 全景 (西から)



RB03 炉全景 (南から)



RB03 建物規模 (西から)



RB04 全景 (西から)



RB04 検出状況 (北西から)



RB04 PPA158 (Pit3) 断面 (東から)



RB04 炉平面 (北から)



RB04 炉断面 (南から)

写真図版102 RB04



RB06 全景 (南西から)



RB06 PPB1101 断面 (南西から)



RB06 PPB1102 断面 (南西から)



遺構検出風景



精査風景



RD01～03 遠景（北東から）



RD01 全景（北西から）



RD01 断面（南西から）



RD02 全景（北西から）



RD02 断面（南西から）



RD03 全景（北西から）



RD03 断面（南西から）



RD04 全景 (西から)



RD04 断面 (北西から)



RD05 全景 (西から)



RD05 断面 (西から)



RD06 全景 (南から)



RD06 遺物出土状況 (南東から)



RD06 断面 (南東から)



RD07 全景 (南西から)



RD07 断面及び底部遺物出土状況 (南東から)



RD07 開口部付近遺物出土状況 (南西から)



RD07 埋土遺物出土状況 (南西から)



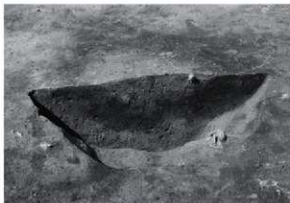
RD07 底部遺物出土状況 (南東から)



RD07 底面直上遺物出土状況 (南から)



RD08 全景 (西から)



RD08 断面 (南から)



RD09 全景 (南から)



RD09 断面 (南から)



RD10 全景 (南から)



RD10 断面 (南から)



RD11 断面 (東から)



RD12 全景 (南から)



RD12 上部断面 (南から) 予備



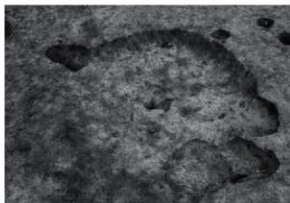
RD12 断面 (南から)



RD13 全景及び遺物出土状況 (南から)



RD13 断面 (南から)



RD14 全景 (南から)



RD14 断面 (南から)



RD15 全景 (東から)



RD15 断面 (東から)



RD16 全景 (西から)



RD16 断面 (西から)



RD16 上部遺物出土状況 (北東から)



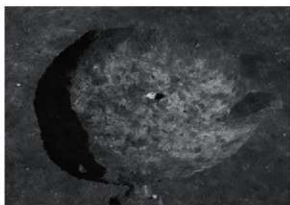
RD16 下部遺物出土状況 (西から)



RD17 全景及び遺物出土状況 (西から)



RD17 断面 (西から)



RD18 全景 (南から)



RD18 断面 (南から)



RD19 全景 (南から)



RD19 断面 (南西から)



RD20 全景 (南から)



RD20 断面 (南から)



RD21 上部断面 (西から)



RD21 SI13 埋土を切る状況 (西から)



RD21 全景 (東から)



RD21 断面 (北東から)



RD22 全景 (北から)



RD22 断面 (東から)



RD23 全景 (東から)



RD23 断面 (西から)



RD24 全景 (南西から)



RD24 断面 (南から)



RD24 炉状石組断面 (南西から)



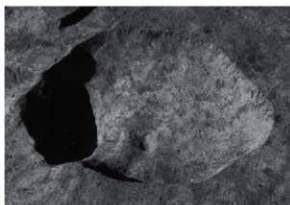
RD24 北西部落ち込み断面 (南西から)



RD25 全景 (東から)



RD25 断面 (南西から)



RD26 全景 (南東から)



RD26 断面 (南東から)



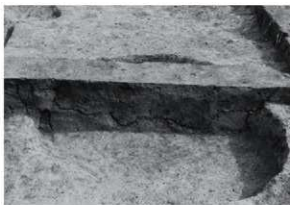
RD27 全景 (南東から)



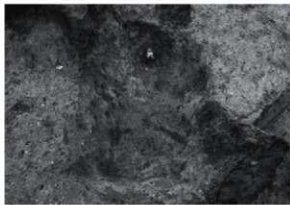
RD27 断面 (南から)



RD28 全景 (西から)



RD28 断面 (西から)



RD29 全景 (南東から)



RD29 断面 (南から)



RD30 全景 (北西から)



RD30 断面 (西から)



RD31 全景 (南から)



RD31 断面 (南から)



RD32 全景及び遺物出土状況 (西から)



RD32 断面 (西から)



RD33 全景 (西から)



RD33 断面 (南から)



RD34 全景 (南東から)



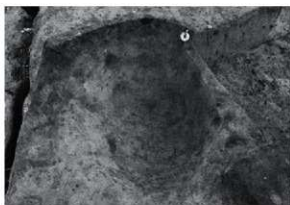
RD34 断面 (南東から)



RD35 全景 (南西から)



RD35 断面 (南西から)



RD36 全景 (西から)



RD36 断面 (西から)



RD37 全景 (南から)



RD37 断面 (南から)



RD38 全景 (南西から)



RD38 断面 (北東から)



RD39 全景 (南から)



RD39 断面 (東から)



RD40 全景 (北東から)



RD41 全景 (東から)



RD41 上部完掘 (西から)



RD41 断面 (東から)



RD42 全景 (北西から)



RD42 断面 (南東から)



RD43・44 全景 (南西から)



RD43 全景 (南から)



RD44 全景 (南から)



RD43・44 断面 (南から)



RD45 全景 (東から)



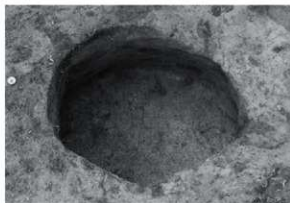
RD45 断面 (東から)



RD46 全景 (東から)



RD46 断面 (東から)



RD47 全景 (南東から)



RD47 断面 (南東から)



RD48 全景 (北から)



RD48 断面 (東から)



RD49 全景 (北から)



RD49 断面 (東から)



RD50 全景 (西から)



RD50 断面 (南から)



RD50 底面直上遺物出土状況 (北西から)



RD51 横出 (東から)



RD51 全景 (西から)



RD51 断面 (南から)



RD52 全景 (西から)



RD52 断面 (南から)



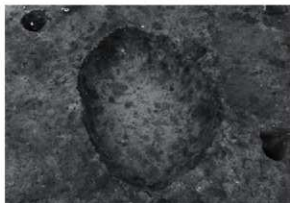
RD53 全景 (南から)



RD53 断面 (南から)



RD54 全景 (東から)



RD55 全景 (南西から)



RD56 全景 (南東から)



RD55 断面 (東から)



RD56 断面 (南東から)



PP702 断面 (RD56と重複 南東から)



RD57 全景 (南東から)



RD57 断面 (南東から)



RD58 全景 (東から)



RD58 断面 (西から)



RD59 全景 (南東から)



RD59 断面 (南西から)



RD60 全景 (北西から)



RD60 断面 (南から)



RD61 全景 (南東から)



RD61 断面 (南から)



RD62 全景 (南から)



RD62 断面 (東から)



RD63 全景 (西から)



RD63 断面 (西から)



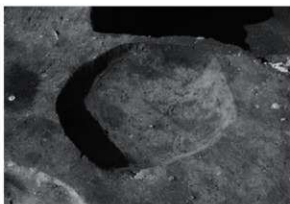
RD64 全景 (南から)



RD64 断面 (南から)



RD65 検出 (南から)



RD65 全景 (南から)



RD65 断面 (南から)



RD66 全景 (西から)



RD66 遺物出土状況 (西から)



RD66 断面 (南から)



RD67 全景 (北西から)



RD67 断面 (南西から)



RD68 全景及び遺物出土状況 (南から)



RD68 断面 (西から)



RD69 全景 (東から)



RD69 断面 (南から)



RD70 全景 (南から)



RD70 断面 (南西から)



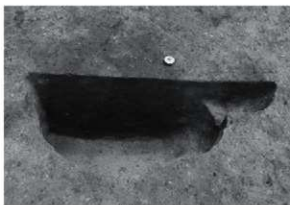
RD71 全景 (東から)



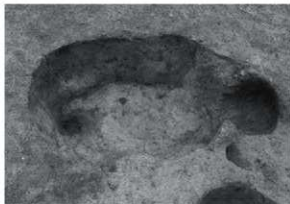
RD71 断面 (南西から)



RD74 全景 (北西から)



RD74 断面 (北西から)



RD75 全景 (西から)



RD75 断面 (西から)



RD76 全景 (西から)



RD75 底面直上遺物出土状況 (西から)



RD76 断面 (東から)



RD77 全景 (西から)



RD78 全景 (南東から)



RD78 断面 (南東から)



RD79 全景 (南から)



RD79 断面 (南から)



RD80 全景 (北から)



RD80 断面 (南から)



RF01 全景 (南から)



RF01 断面 (北西から)



RF02 (写真左)・09 (右) 全景 (北から)



RF02 断面 (北西から)



RF09 断面 (北西から)



RF03 全景 (西から)



RF03 断面 (西から)



RF04 全景 (東から)



RF04 断面 (西から)



RF05 全景及び周辺塚群 (南から)



RF05 断面 (南から)



RF06 全景 (南西から)



RF06 断面 (南から)



RF07 全景 (西から)



RF07 断面 (西から)



RF08 全景 (西から)



RF08 断面 (南から)



RF09 全景 (北西から)



RF09 断面 (北西から)



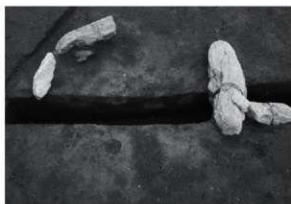
RF10 全景 (西から)



RF10 断面 (西から)



RF11 全景 (南東から)



RF11 断面 (西から)



RF12 全景 (西から)



RF12 断面 (北から)



RF13 全景 (西から)



RF13 断面 (西から)



RF14 全景 (西から)



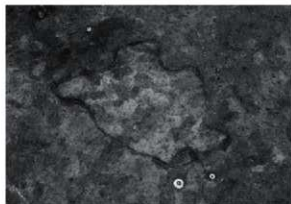
RF14 断面 (西から)



RF15 全景 (西から)



RF15 断面 (西から)



RF16 全景 (西から)



RF16 断面 (北から)



RF17 全景 (東から)



RF17 断面 (南から)



RF18 全景 (西から)



RF18 断面 (西から)



RF19 全景 (南から)



RF19 断面 (南から)



RF20 全景 (南から)



RF20 断面 (東から)



RF21 全景 (南から)



RF21 断面 (東から)



RF22 全景 (南から)



RF22 断面 (東から)



RF23 全景 (西から)



RF23 断面 (西から)



RF24 全景 (西から)



RF24 断面 (西から)



RF25 全景 (西から)



RF25 断面 (西から)



RF26 全景 (西から)



RF26 断面 (西から)



RF27 全景 (西から)



RF27 断面 (西から)



RF28 全景 (西から)



RF28 断面 (西から)



RF29 全景 (西から)



RF29 断面 (西から)



RF30 全景 (西から)



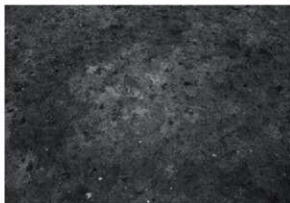
RF30 断面 (西から)



RF31 全景 (西から)



RF31 断面 (西から)



RF32 全景 (南から)



RF32 断面 (南から)



RF33 全景 (東から)



RF33 断面 (東から)



RF34 全景 (東から)



RF34 断面 (東から)



RF35 全景 (南から)



RF35 断面 (南から)



RF36 全景 (東から)



RF36 断面 (南から)



RF37 全景 (南から)



RF37 断面 (西から)



RF38 全景 (南西から)



RF38 断面 (南から)



RF39 全景 (南から)



RF39 断面 (南から)



RF40 全景 (南から)



RF40 断面 (南から)



RF41 全景 (南から)



RF41 断面 (南から)



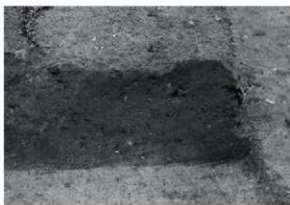
RF42 全景 (南から)



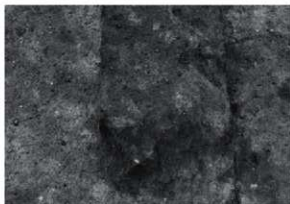
RF42 断面 (東から)



RF43 全景 (南から)



RF43 断面 (東から)



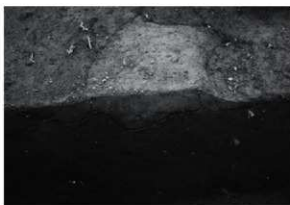
RF44 全景 (東から)



RF44 断面 (東から)



RF45 全景 (南から)



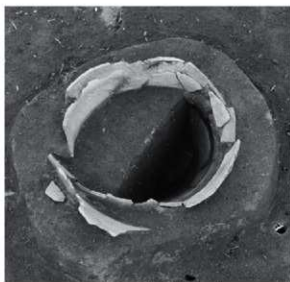
RF45 断面 (東から)



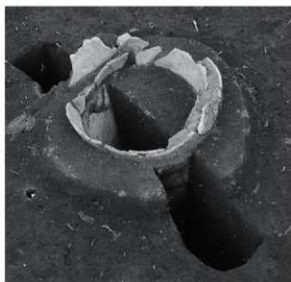
RF46 全景 (南から)



RF46 断面 (東から)



RZ01 土器埋土断面 (南西から)



RZ01 断面 (南東から)



RZ01 断面 (南から)



RZ01 土器内灰状物質出土状況 (南から)



RZ02 断面 (南東から)



RZ02 土器内埋土断面・灰状物質出土状況 (南東から)



RA12 範囲内における土器埋設遺構 (RZ03～06) 検出状況 (北西から)



RZ03 検出状況 (西から)



RZ03 断面 (西から)



RZ03 全景及び検出土状況 (西から)



RZ03 土器内埋土断面 (西から)



RZ04 断面 (西から)



RZ04 土器内埋土断面 (西から)



RZ04 土器内噴出土状況 (西から)



RZ04 土器内底部白色粒子検出状況 (西から)



RZ05 断面 (北西から)



RZ05 土器内断面 (西から)



RZ06 断面 (南西から)



RZ07 土器内粘土断面 (西から)



RZ08 検出 (東から)



RZ08 断面 (南から)



RZ08 土器内断面 (南から)



RZ08 掘り方全景 (南から)



RZ09 断面 (南から)



RZ09 土器内断面 (南から)



RZ10 (SK56) 全景 (南から)



RZ10 (SK56) 断面 (南から)



RZ10・RD72・RD73 断面 (南から)



RZ10 土器内小礫検出状況 (南から)



RZ10 土器内埋土断面 (南西から)



RZ10・RD72・RD73 全景 (南から)



RZ11 検出状況及び上部断面 (南西から)



RZ11 断面 (南西から)



RZ11 土器埋土内検出土状況 (南西から)



RZ11 全景 (南東から)



RZ12 検出状況及び周辺断面（北西から）



RZ12 検出状況（西から）



RZ12 土器内および掘り方埋土（西から）



RZ12 全景（西から）



RZ13 全景（南から）



RZ13 断面（西から）



RG01・02 全景 (北から)



RG01・02 底面凹凸検出状況 (北から)



RG01・02 精査風景 (南から)

写真図版144 RG01・02 (1)



RG01 断面 (南から)



RG02 断面 (南から)



RG03 全景 (南から)



RG03 断面 (南から)



作業風景



RG04・07 全景 (南から)



RG04 断面 (南から)



RG07 断面 (南から)

写真図版146 RG04・07



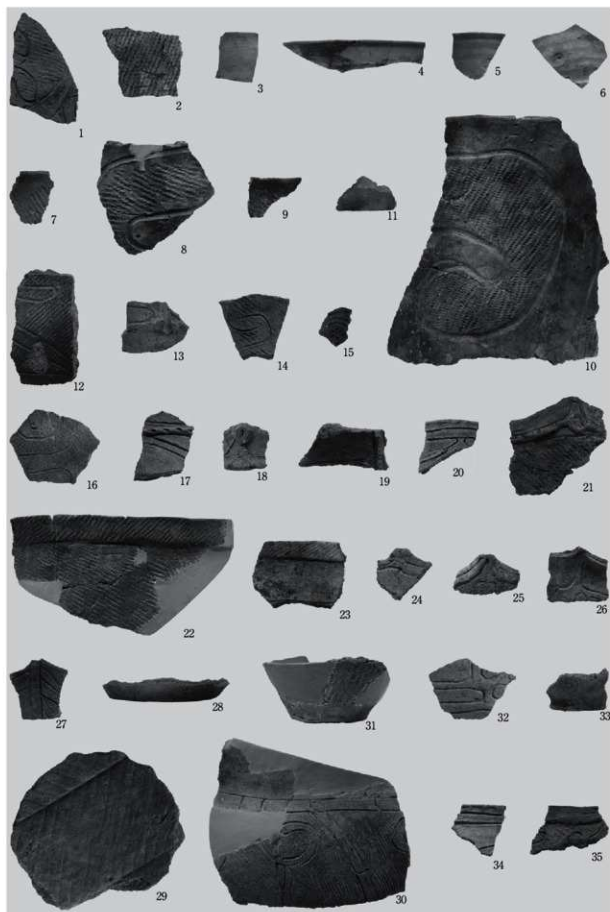
RG05・06 全景 (南西から)



RG05 断面 (南から)



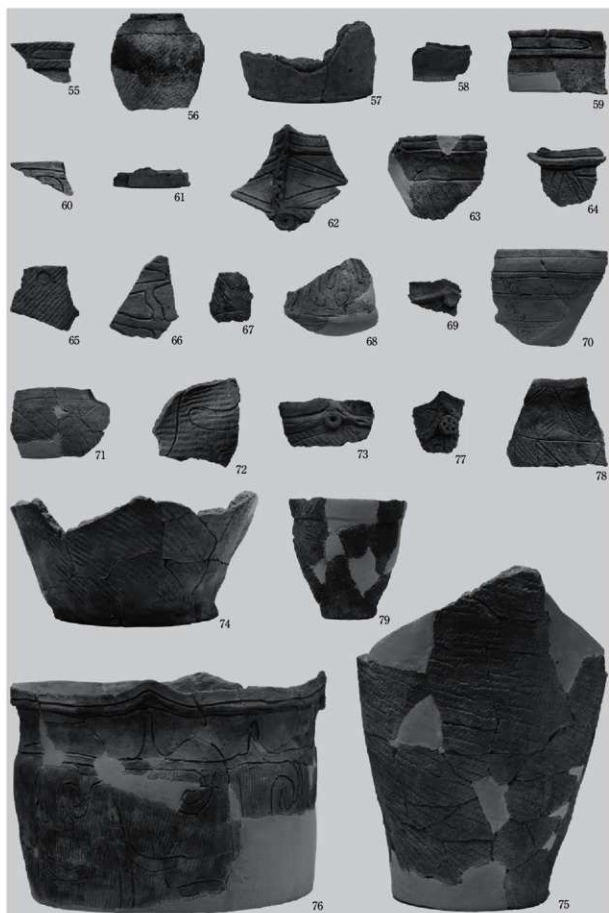
RG06 断面 (南から)



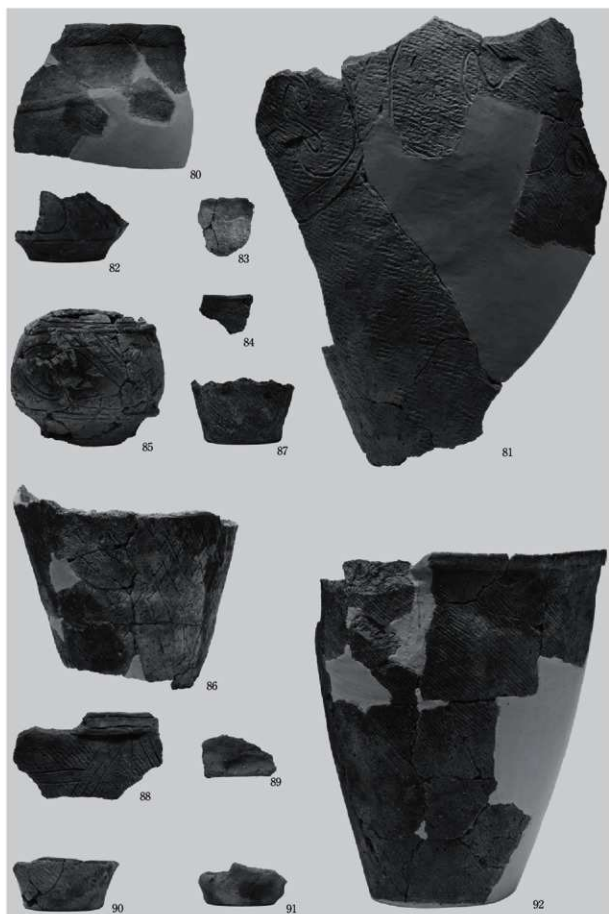
写真図版148 土器遺構内1



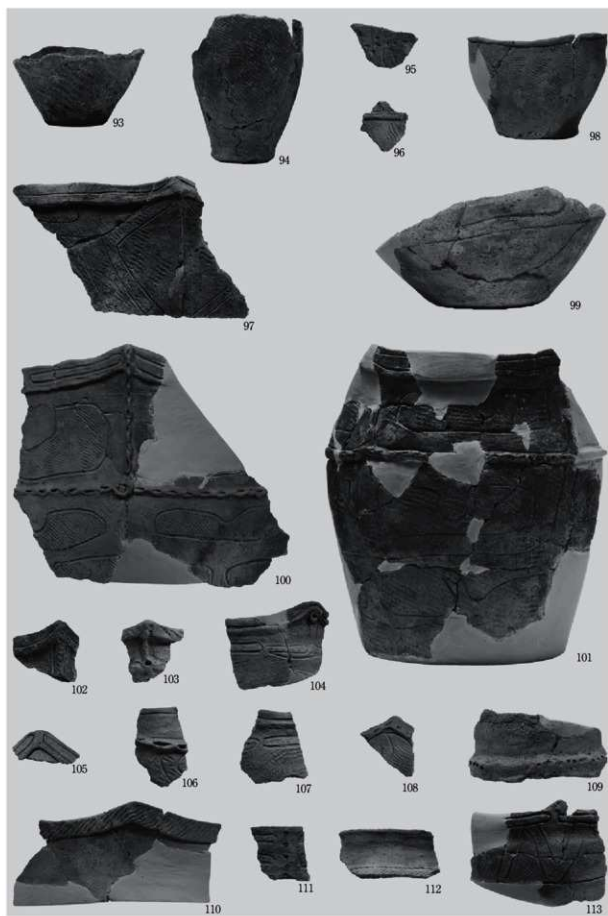
写真図版149 土器遺構内2



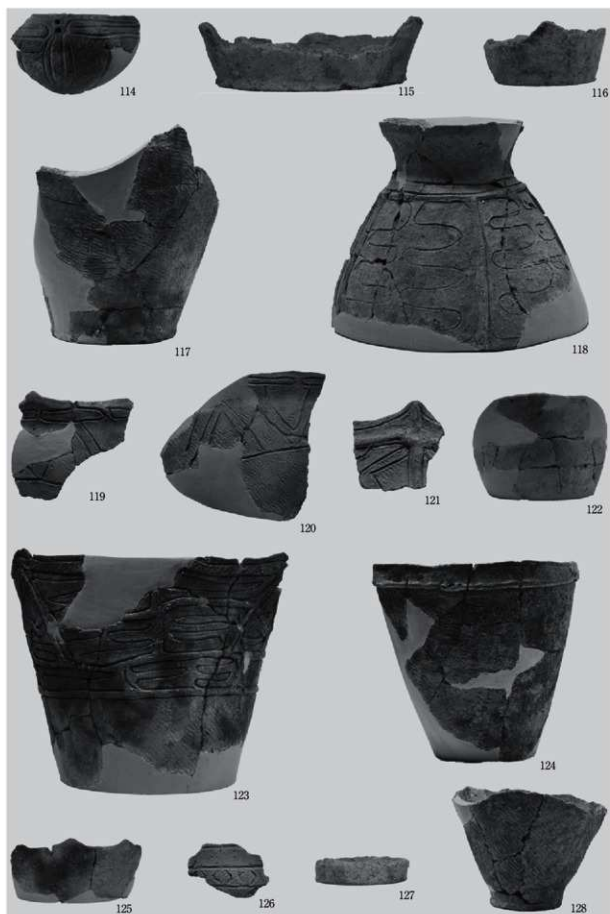
写真図版150 土器遺構内3



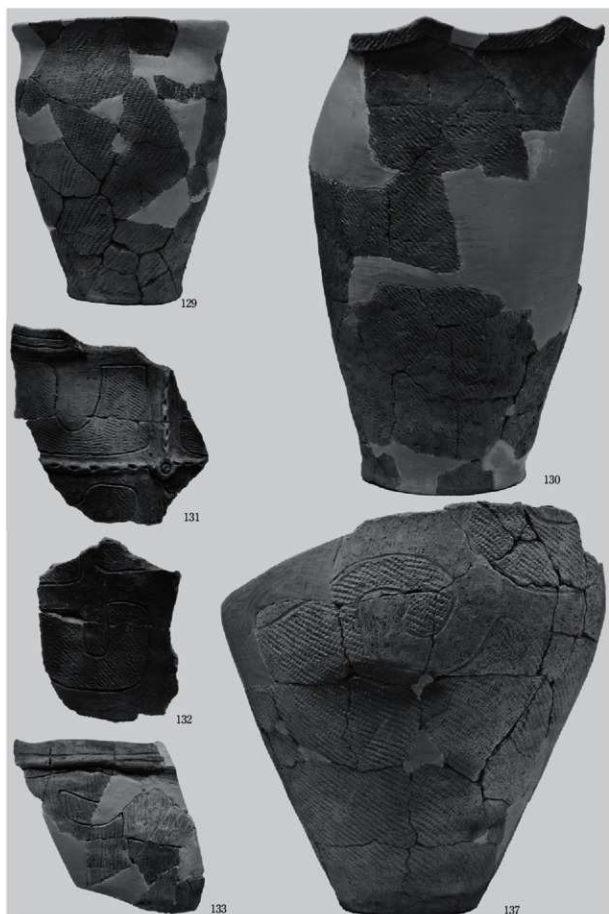
写真図版151 土器遺構内4



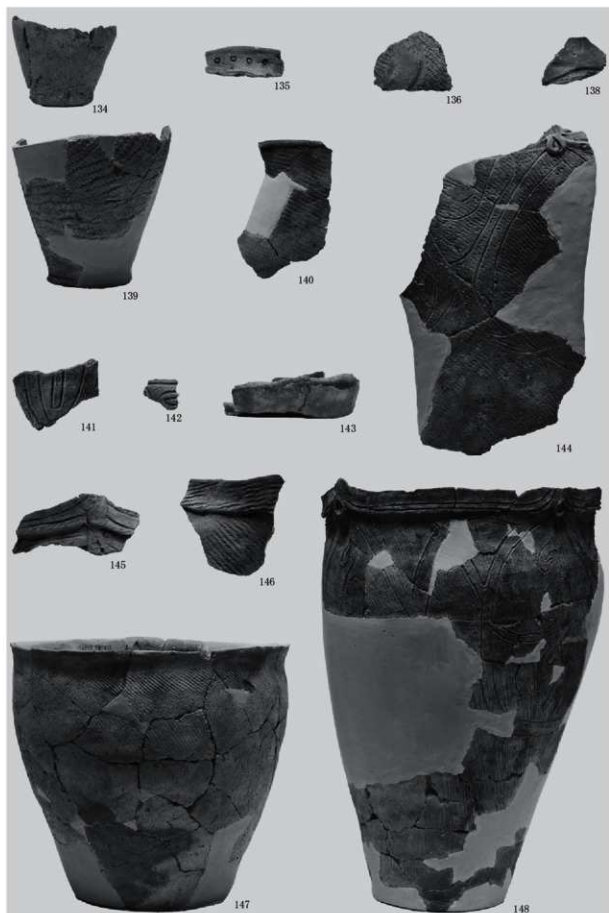
写真図版152 土器遺構内5



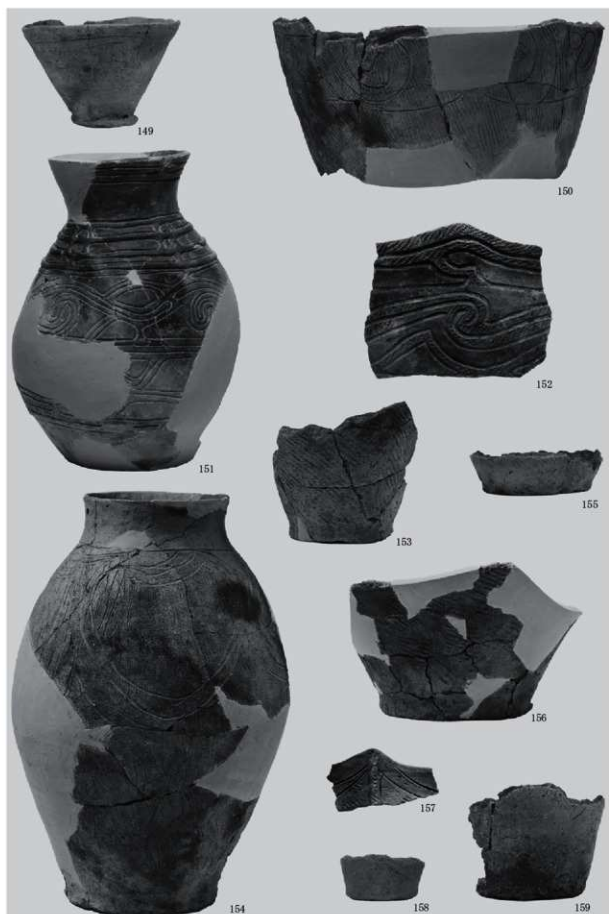
写真図版153 土器遺構内6



写真図版154 土器遺構内7



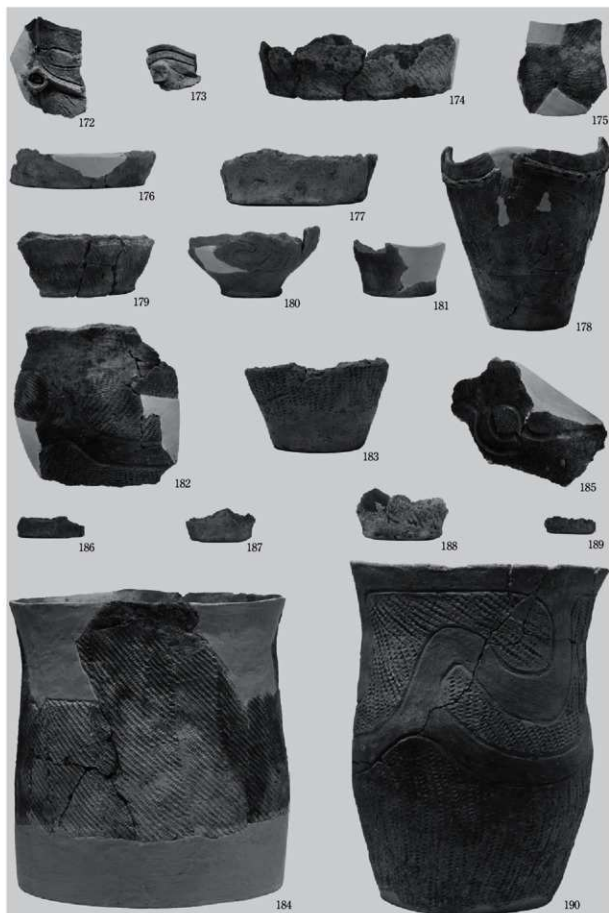
写真図版155 土器遺構内8



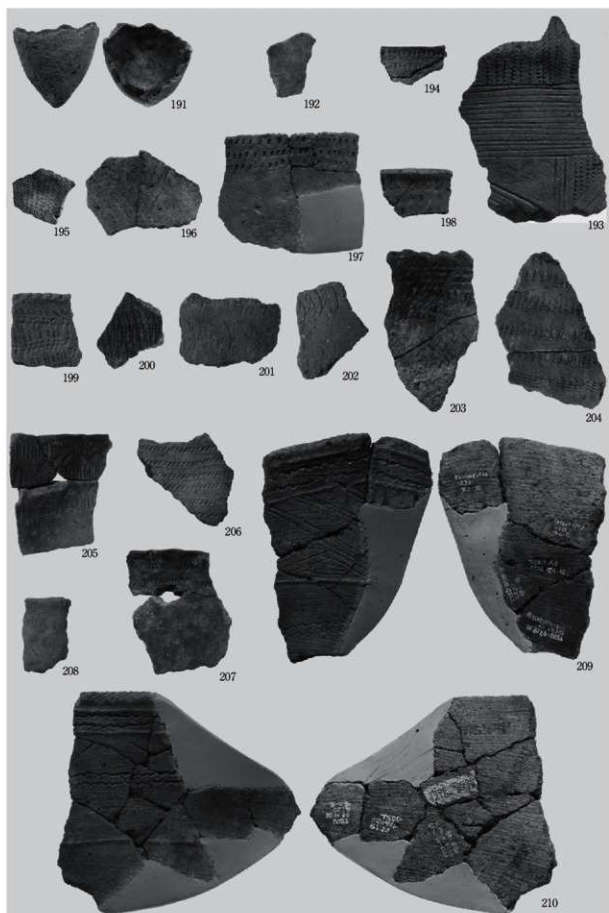
写真図版156 土器遺構内9



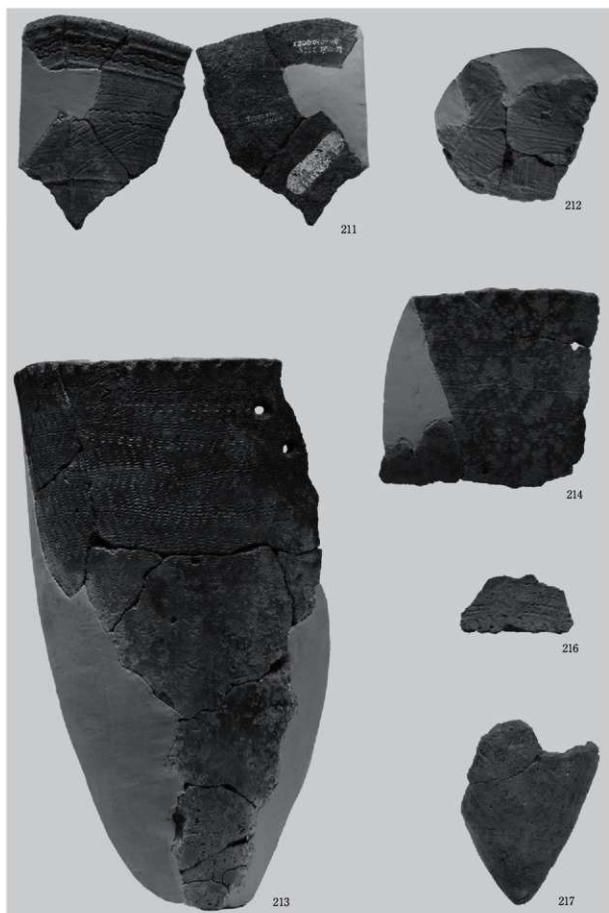
写真図版157 土器遺構内10



写真図版158 土器遺構内11



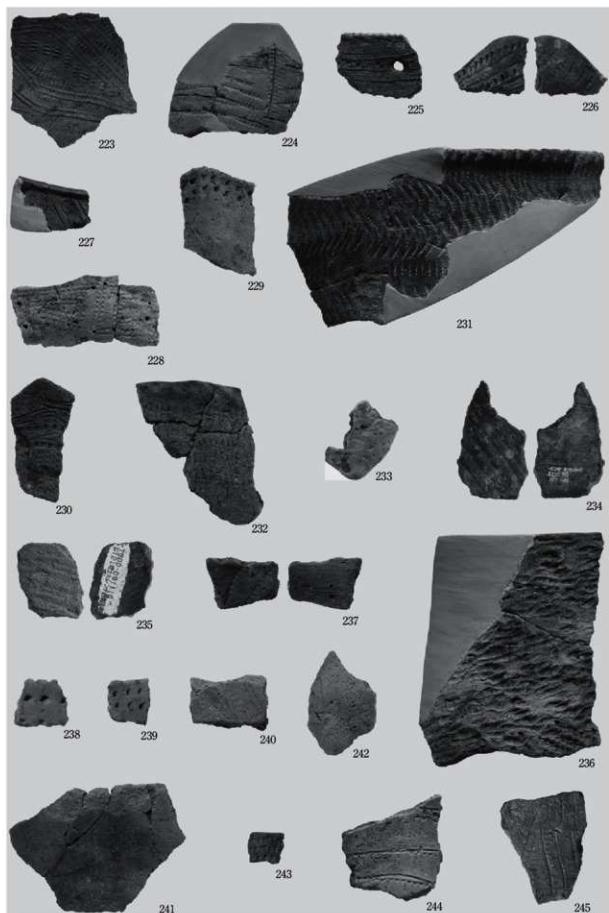
写真図版159 土器遺構内12



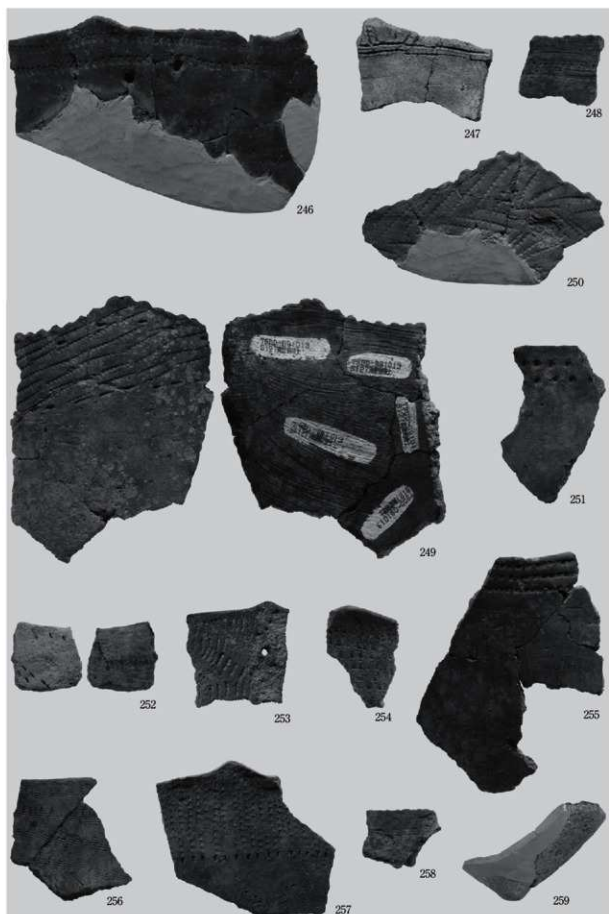
写真図版160 土器遺構内13



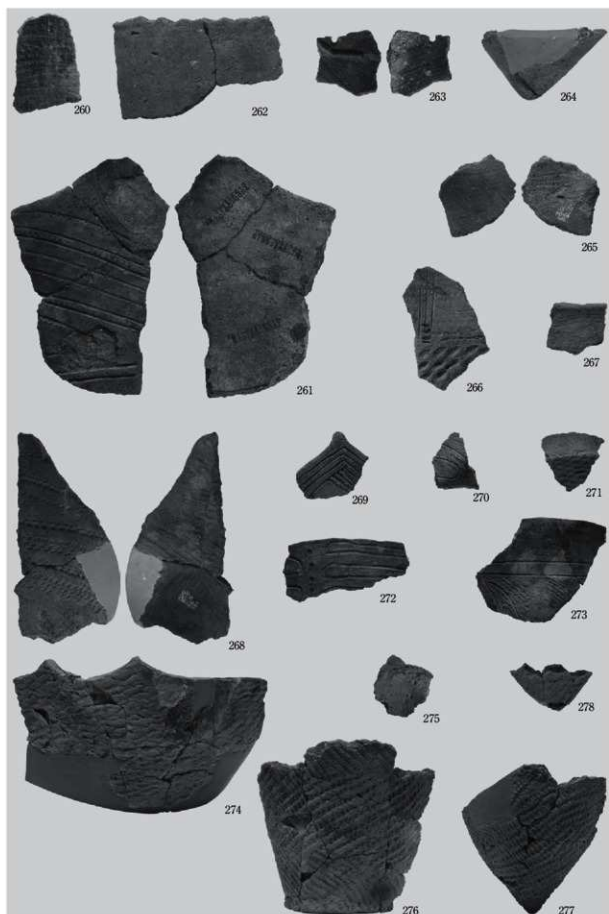
写真図版161 土器遺構内14



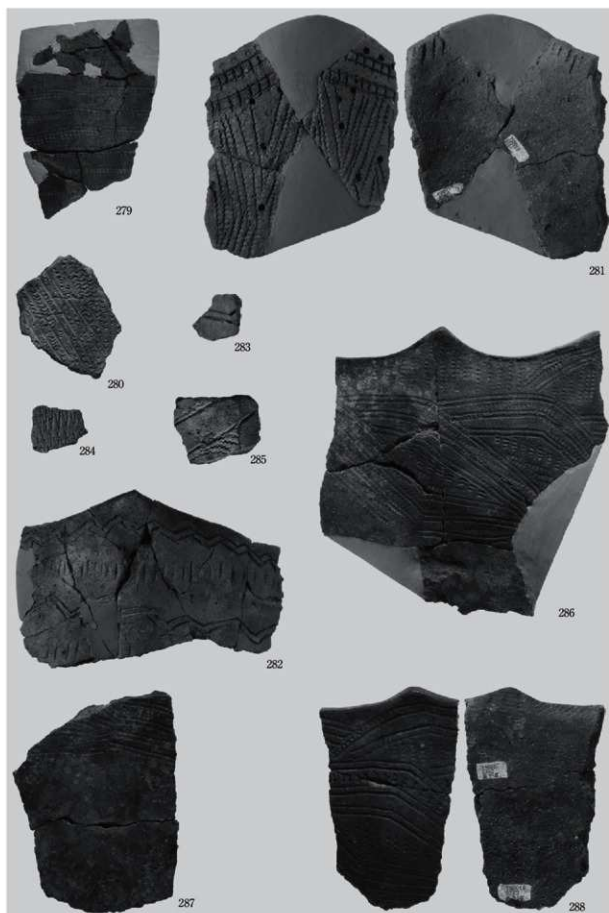
写真図版162 土器遺構内15



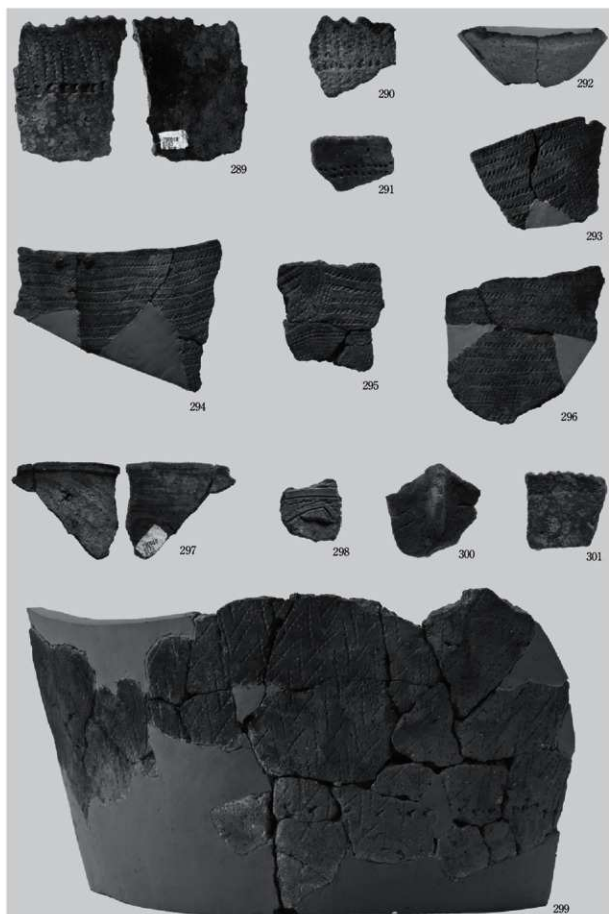
写真図版163 土器遺構内16



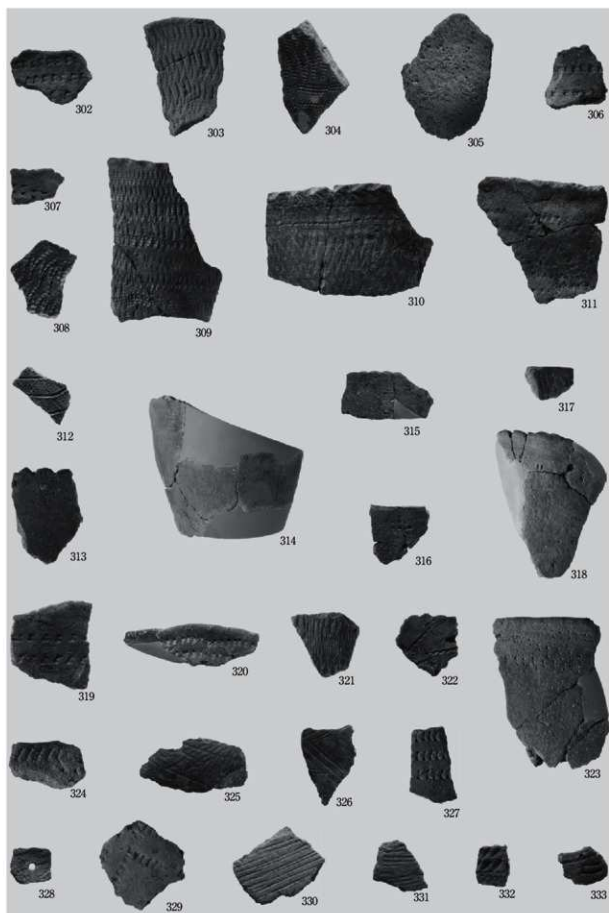
写真図版164 土器遺構内17



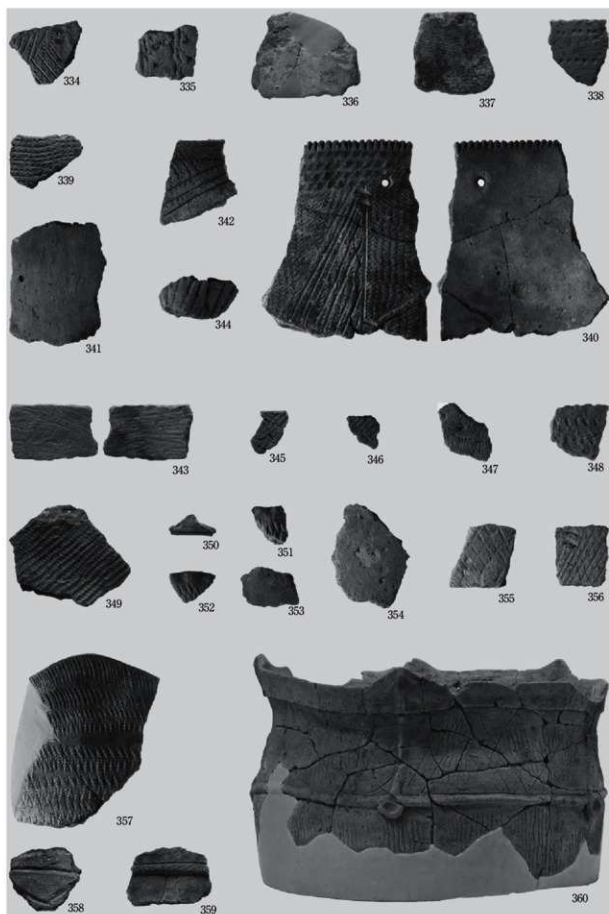
写真図版165 土器遺構内18



写真図版166 土器遺構内19



写真図版167 土器遺構内20



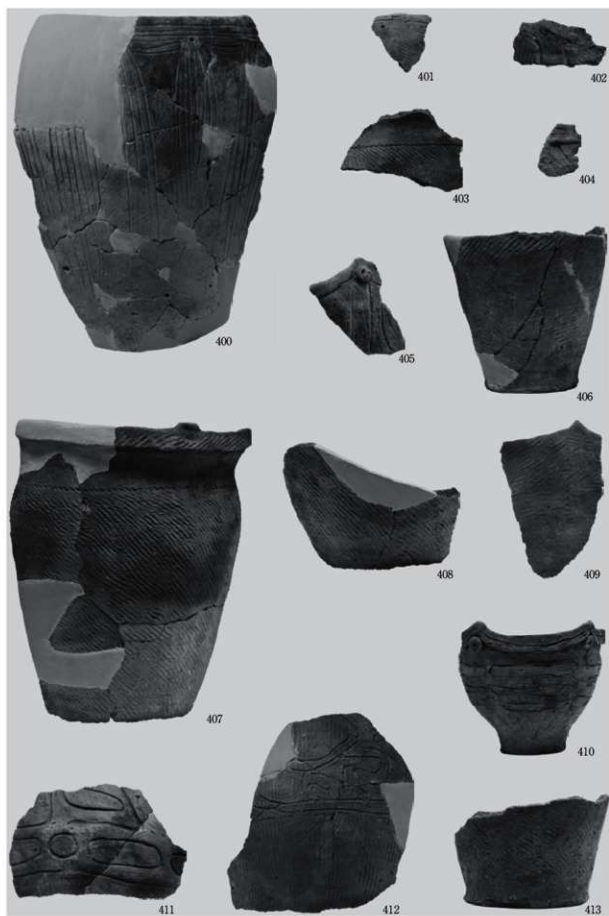
写真図版168 土器遺構内21



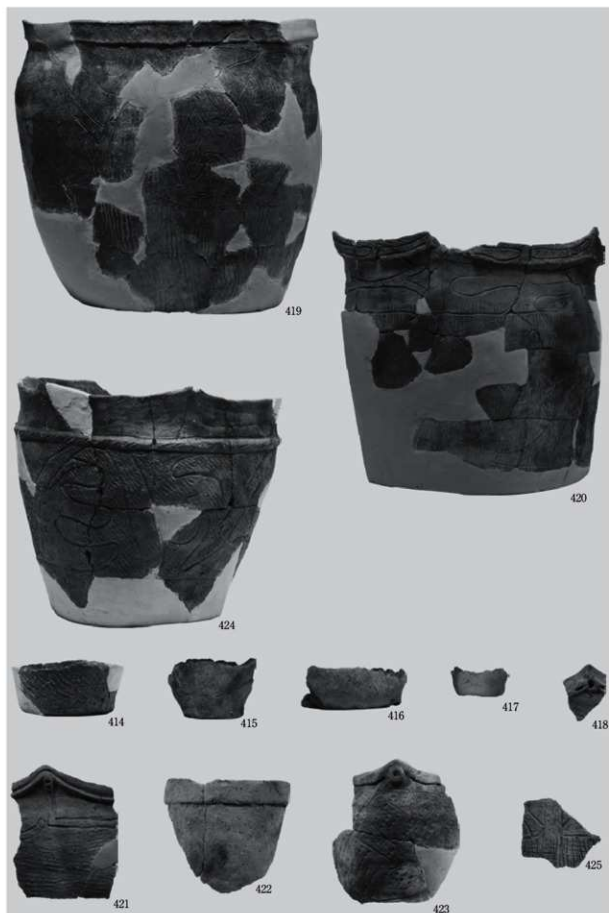
写真図版169 土器遺構内22



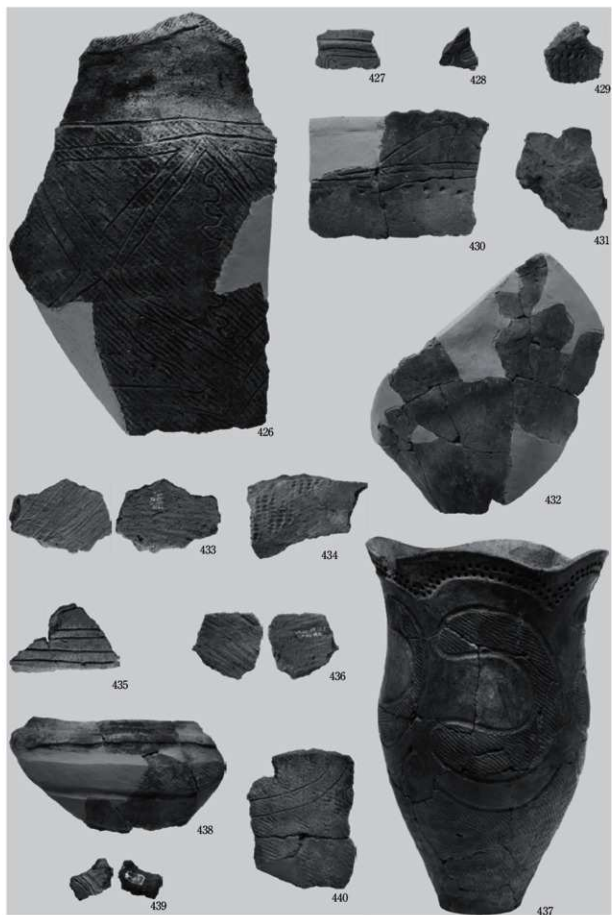
写真図版170 土器遺構内23



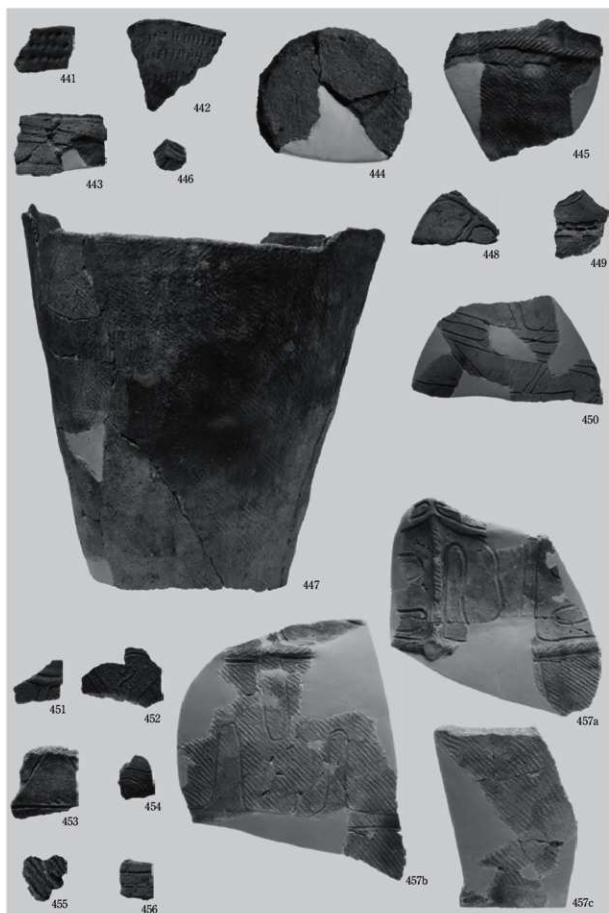
写真図版171 土器遺構内24



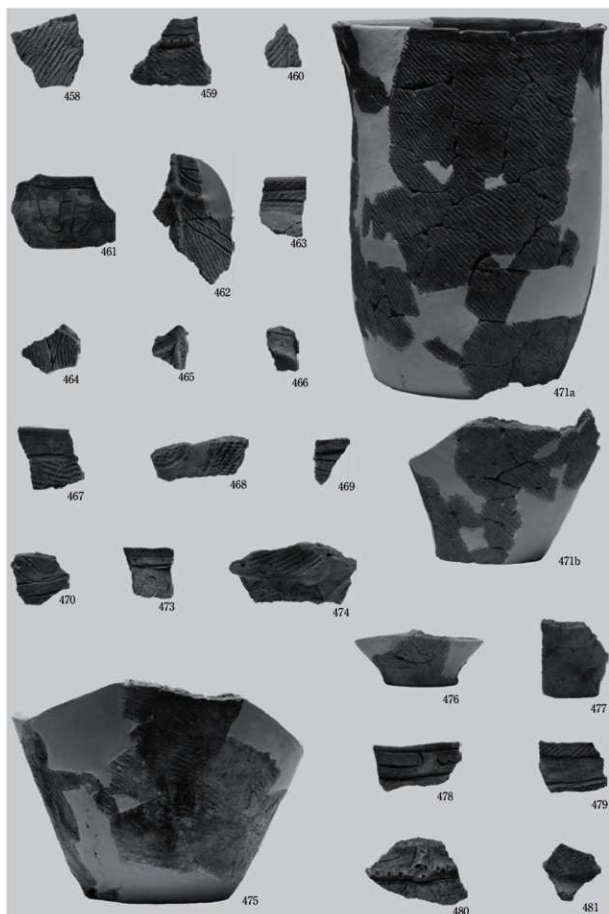
写真図版172 土器遺構内25



写真図版173 土器遺構内26



写真図版174 土器遺構内27



写真図版175 土器遺構内28



写真図版176 土器遺構内29



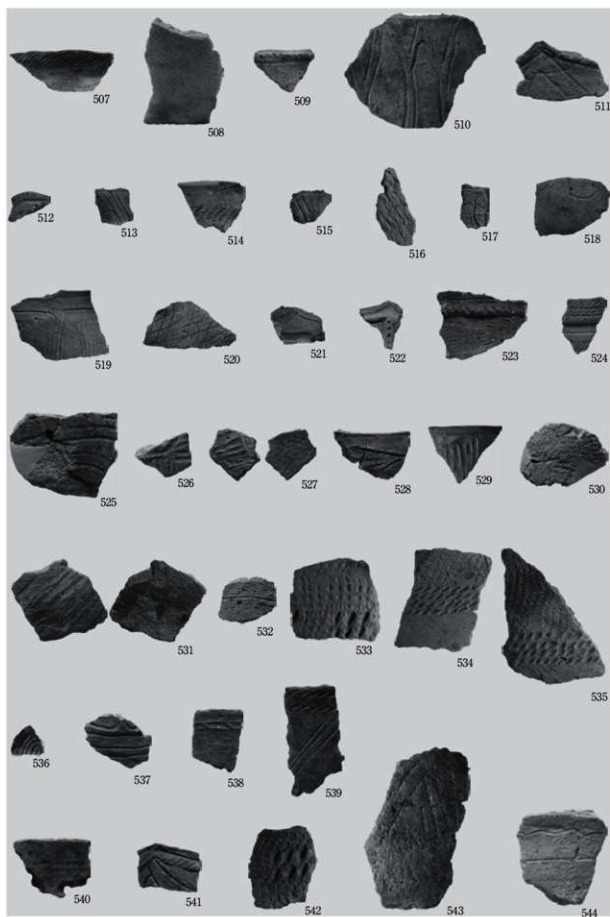
写真図版177 土器遺構内30



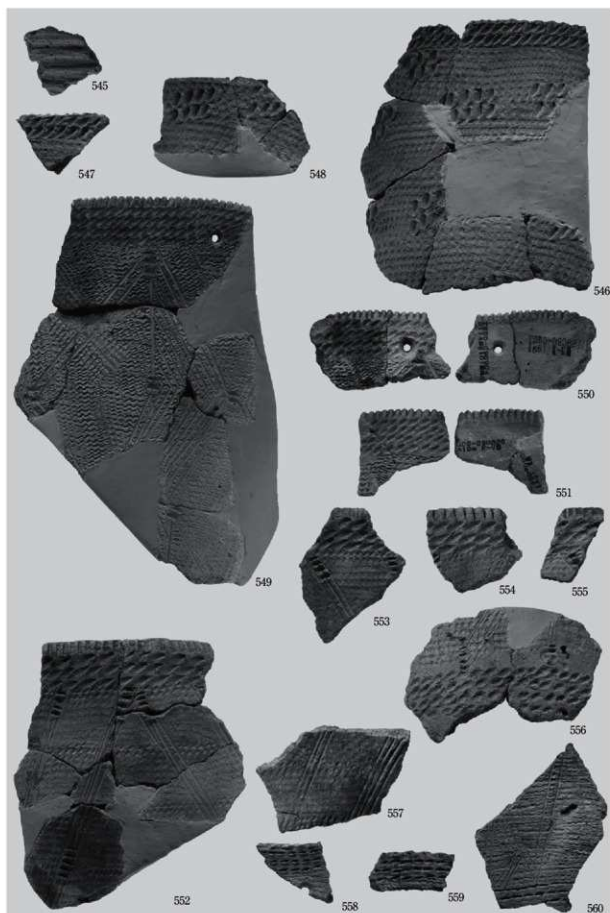
写真図版178 土器遺構内31



写真図版179 土器遺構内32



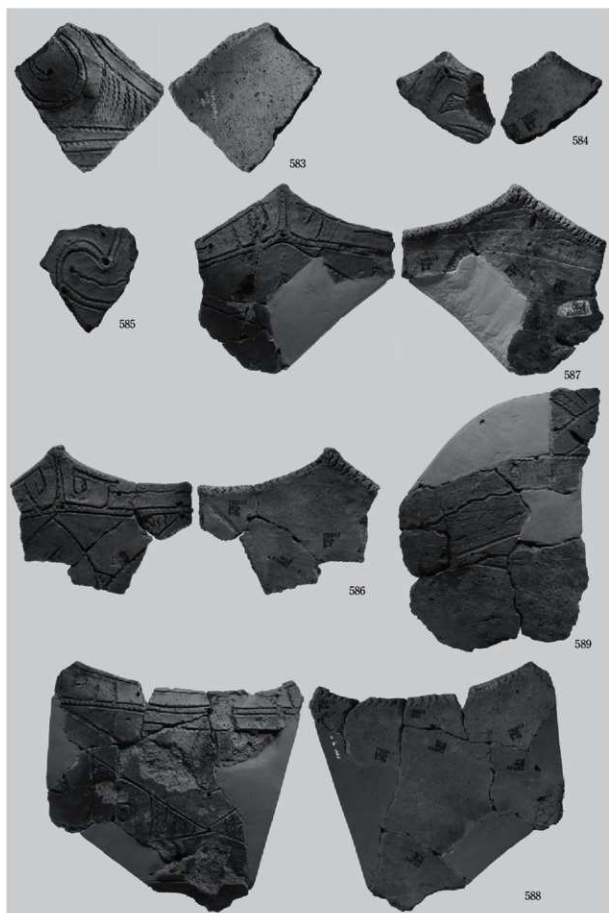
写真図版180 土器遺構内33



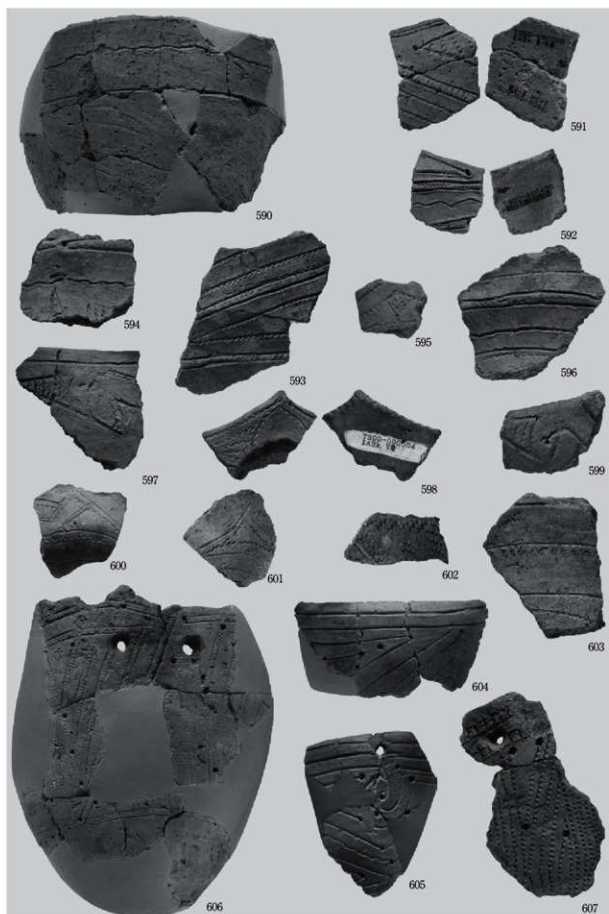
写真図版181 早期遺構外1



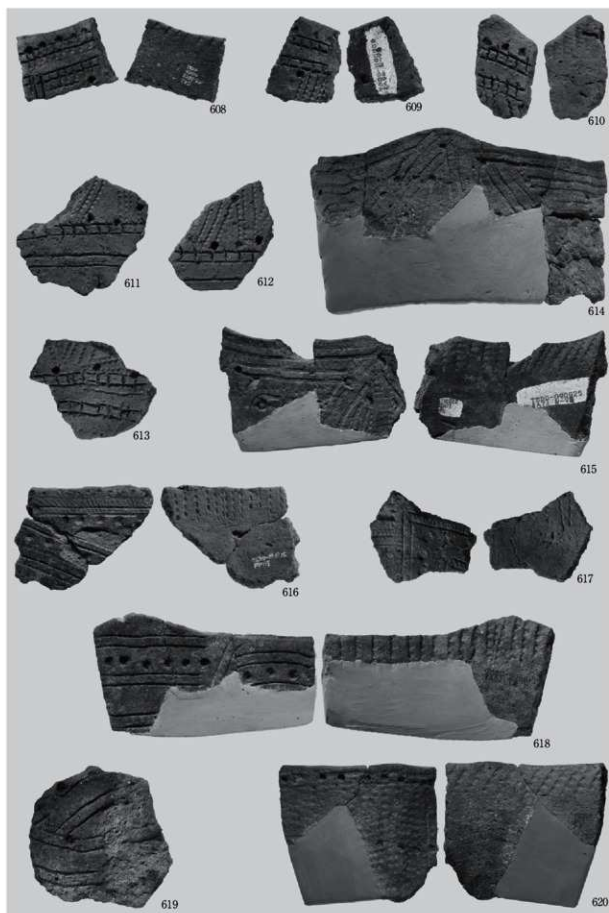
写真図版182 早期遺構外2



写真図版183 早期遺構外3



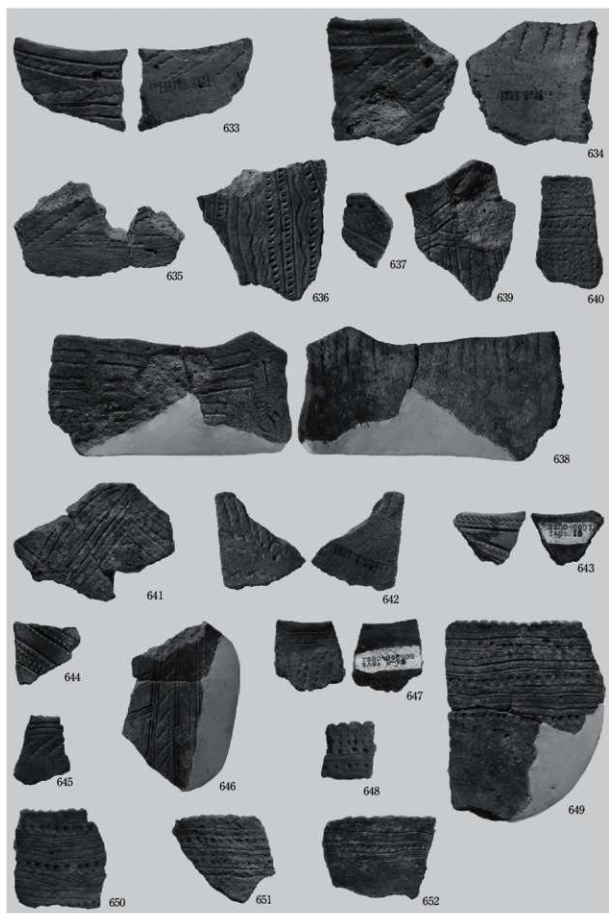
写真図版184 早期遺構外4



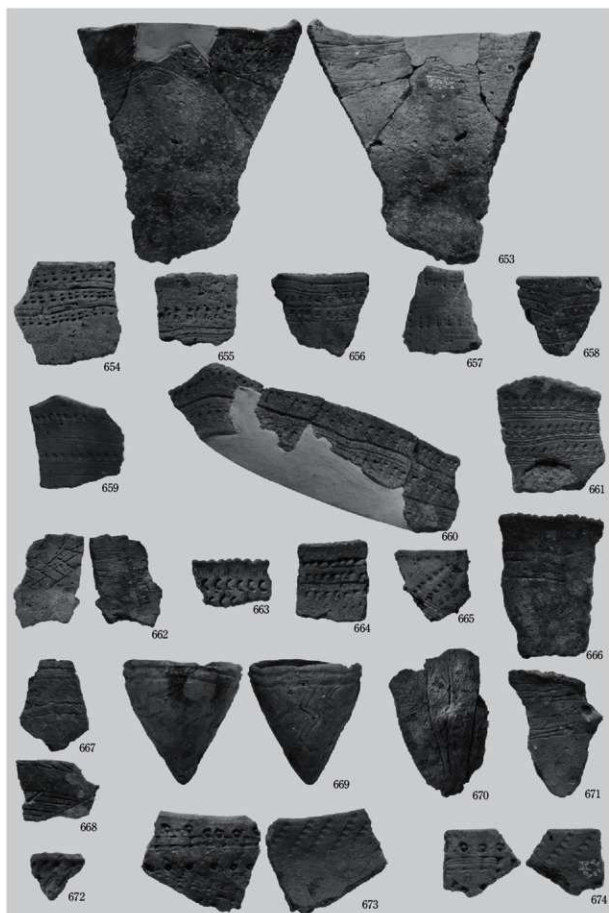
写真図版185 早期遺構外5



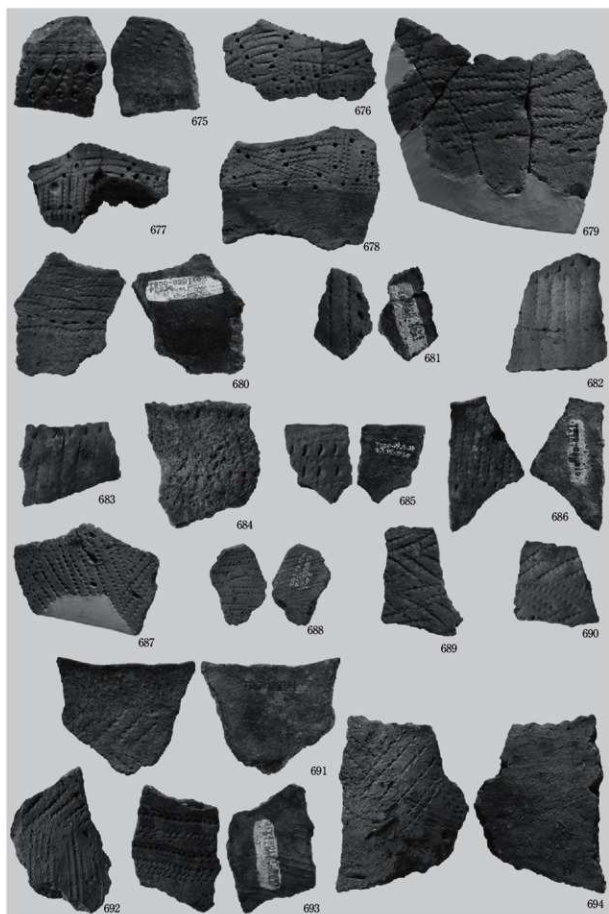
写真図版186 早期遺構外6



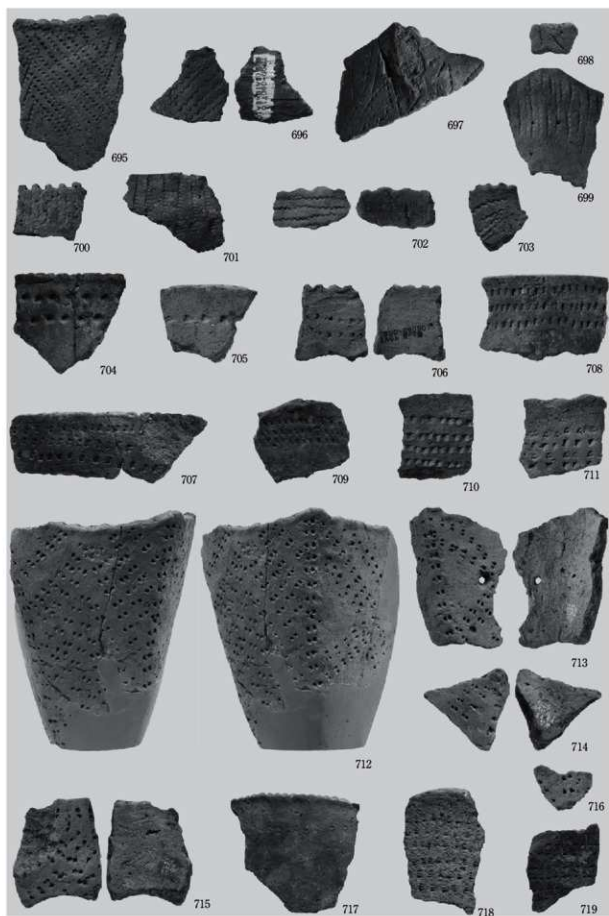
写真図版187 早期遺構外7



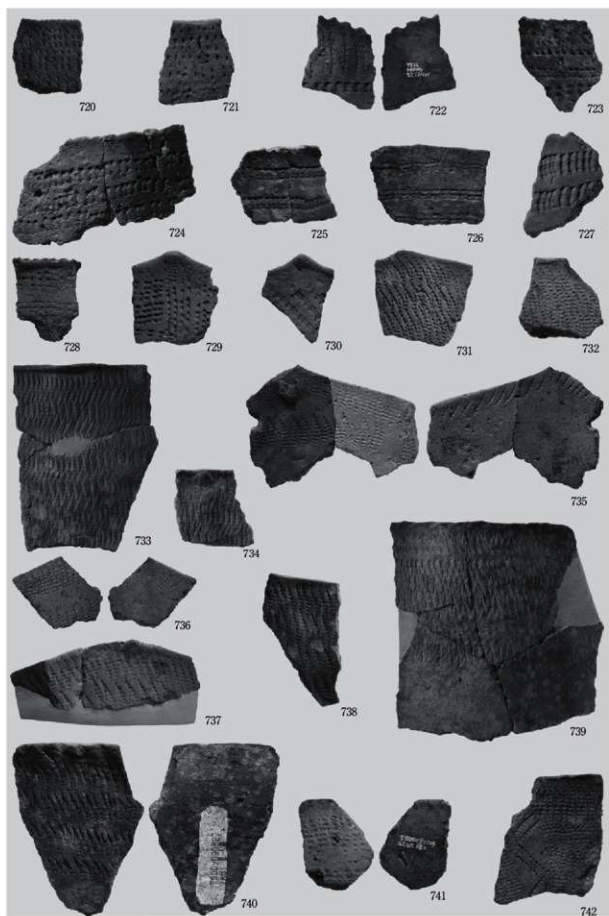
写真図版188 早期遺構外8



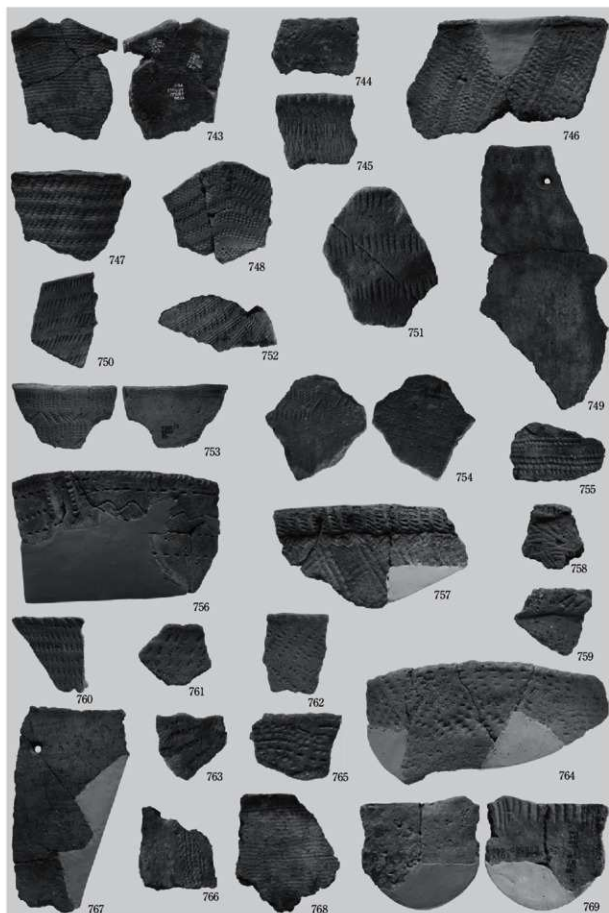
写真図版189 早期遺構外9



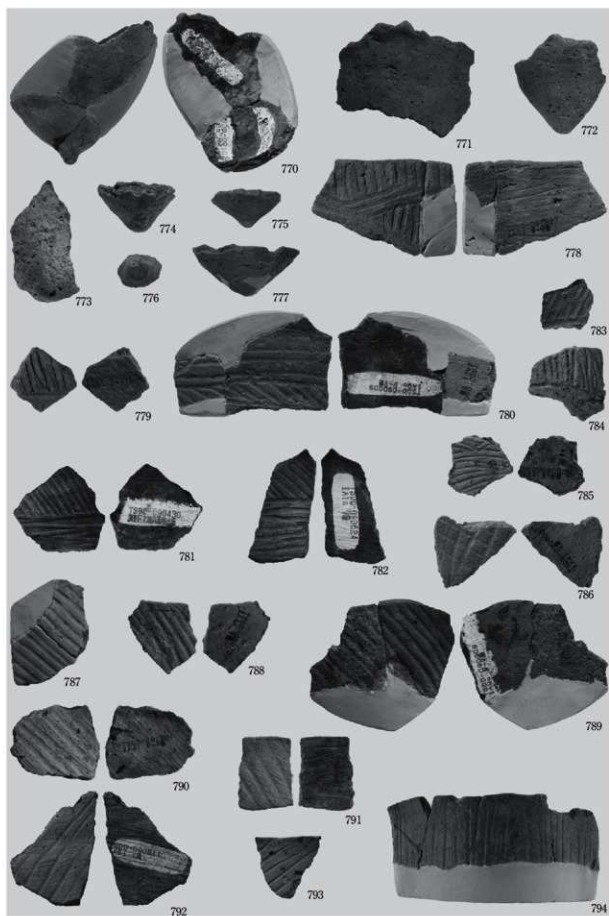
写真図版190 早期遺構外10



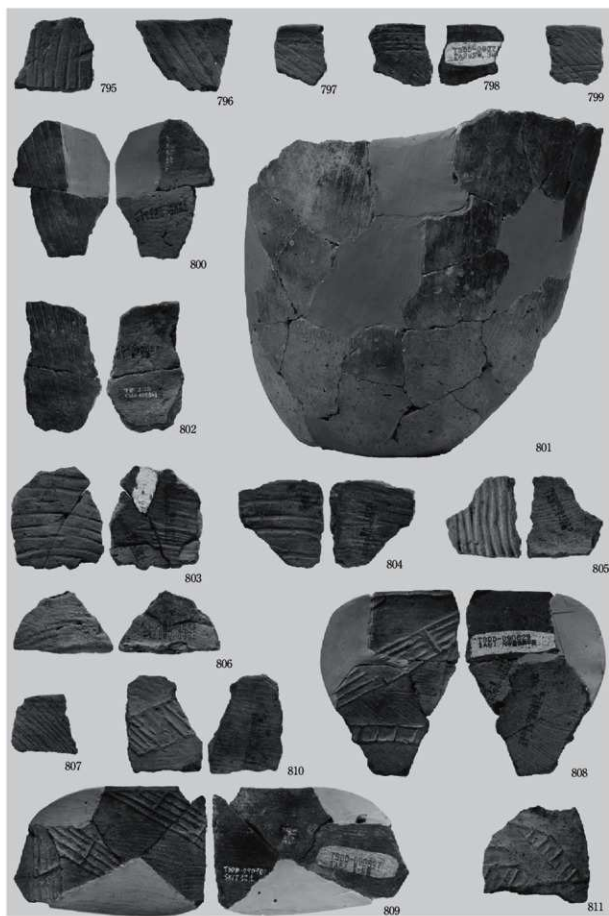
写真図版191 早期遺構外11



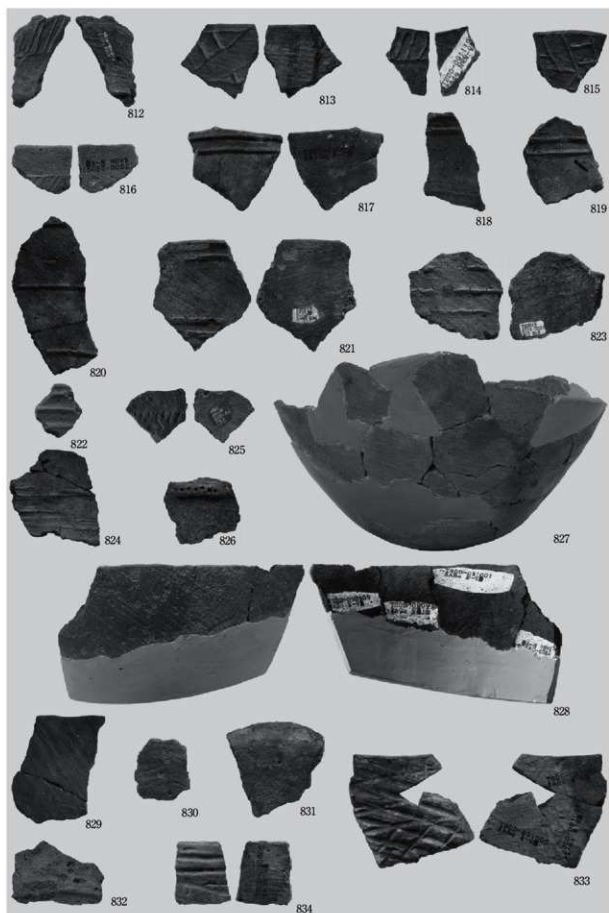
写真図版192 早期遺構外12



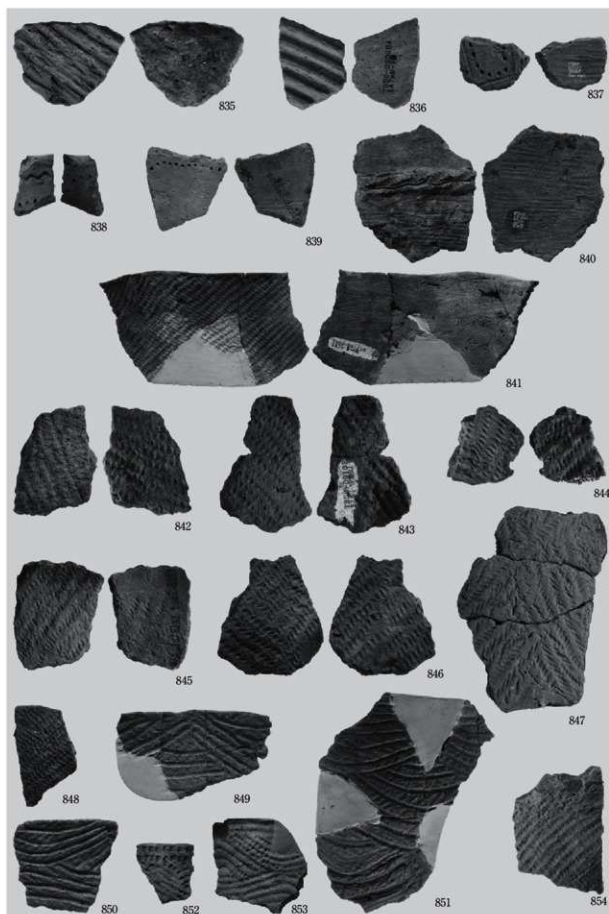
写真図版193 早期遺構外13



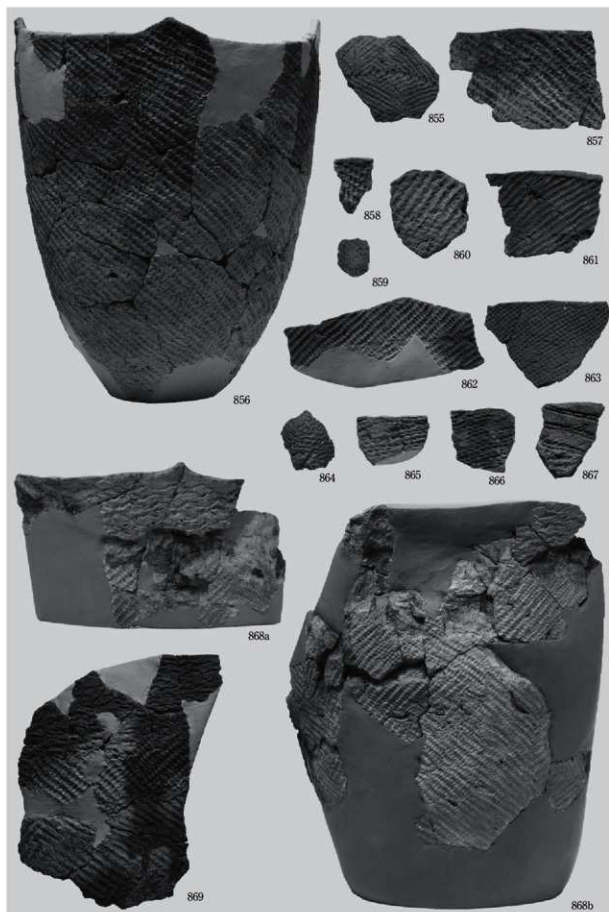
写真図版194 早期遺構外14



写真図版195 早期遺構外15



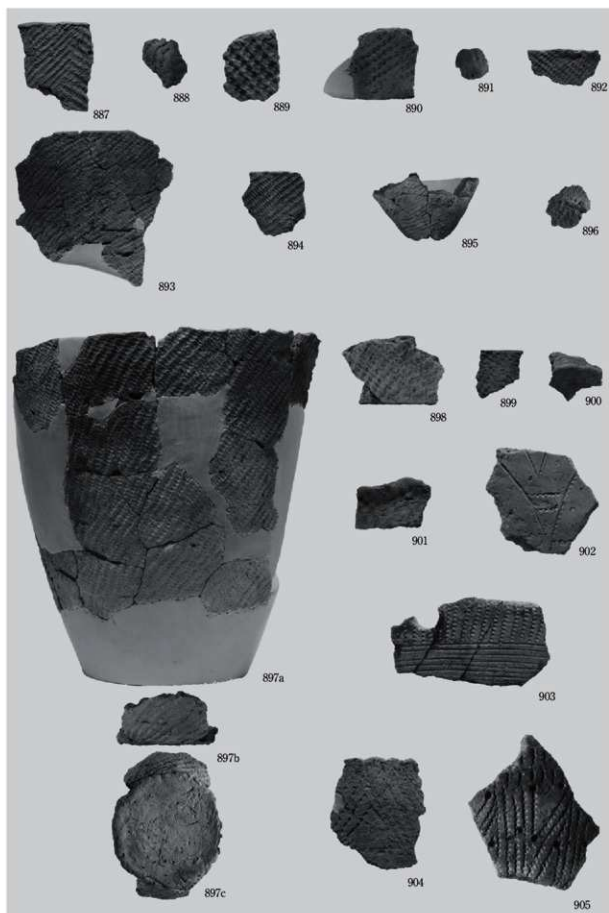
写真図版196 早期遺構外16



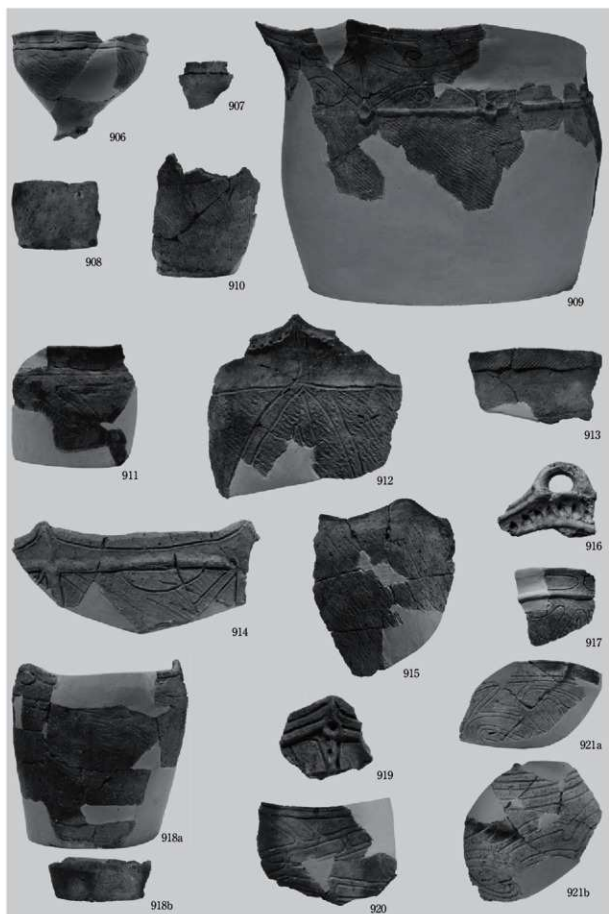
写真図版197 早期遺構外17



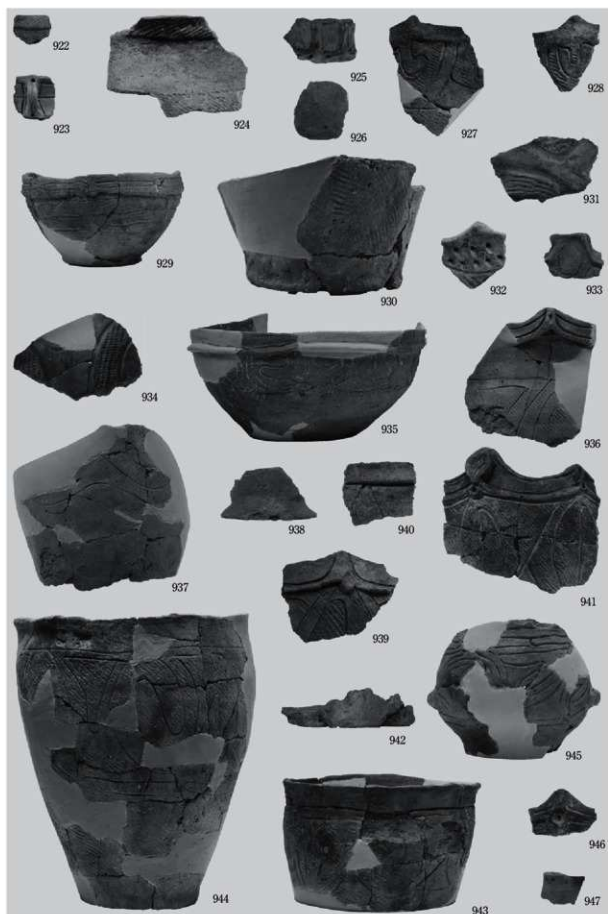
写真図版198 早期遺構外18



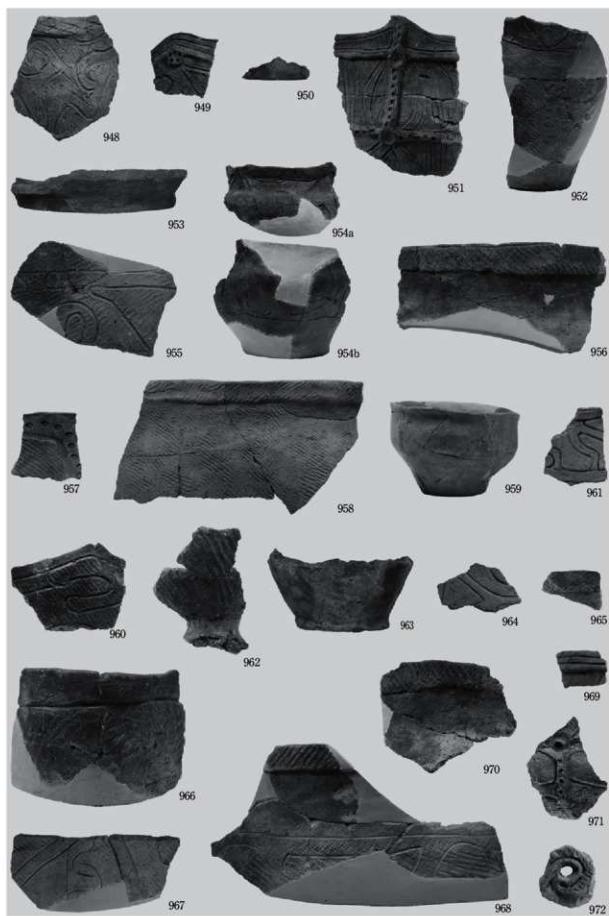
写真図版199 早期遺構外19



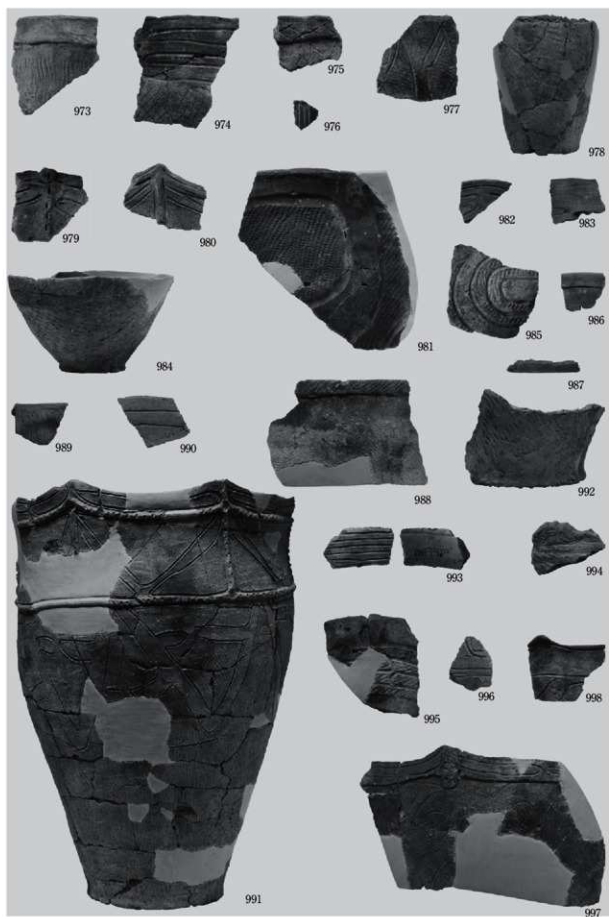
写真図版200 後期遺構外1



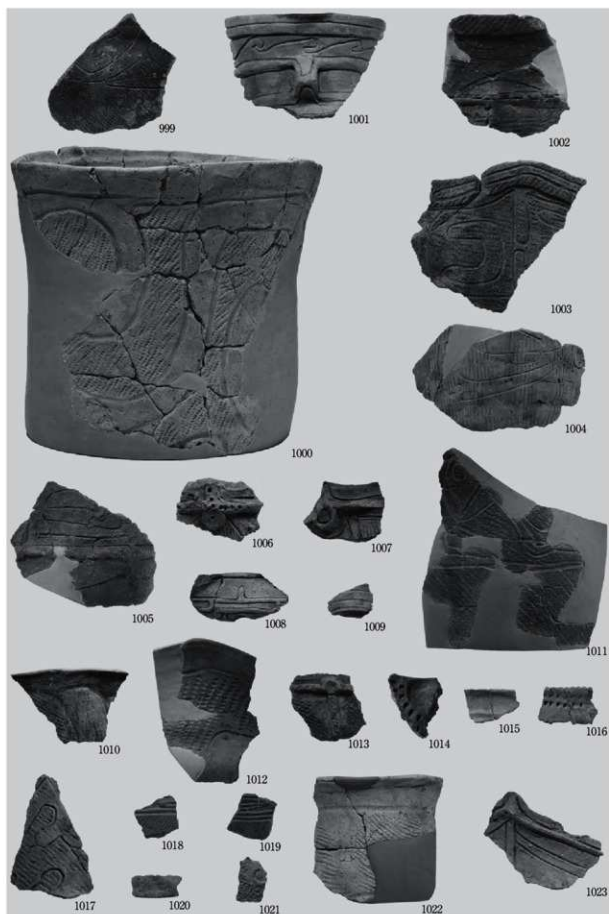
写真図版201 後期遺構外2



写真図版202 後期遺構外3



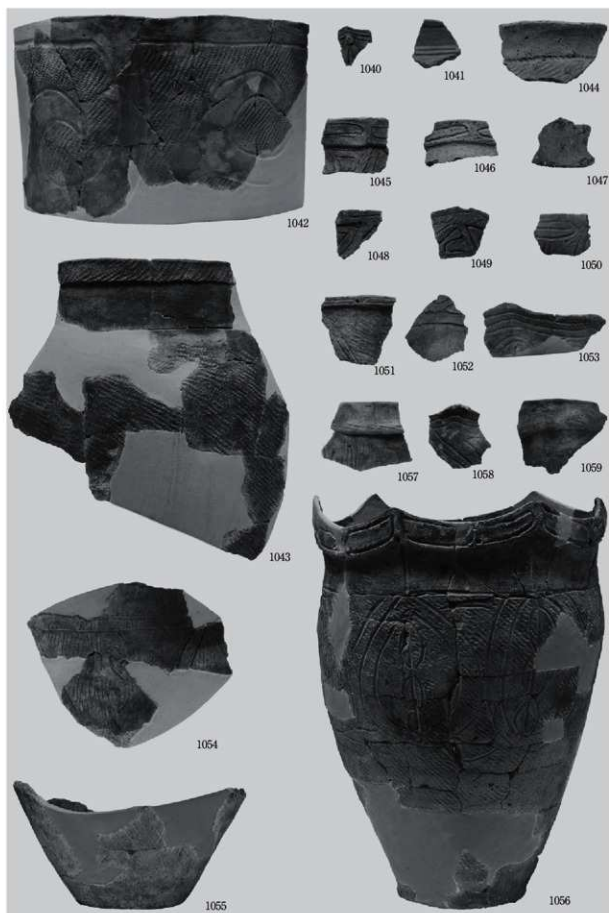
写真図版203 後期遺構外4



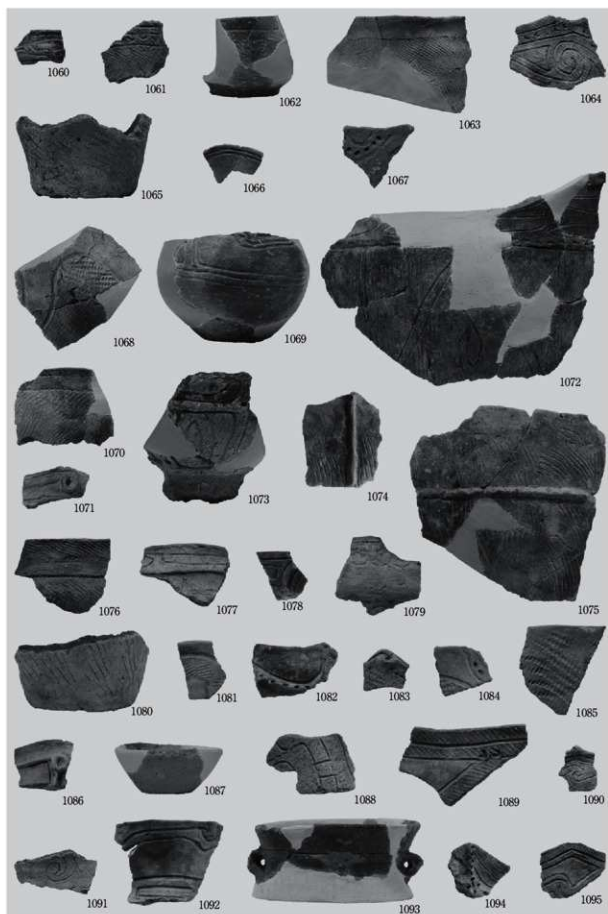
写真図版204 後期遺構外5



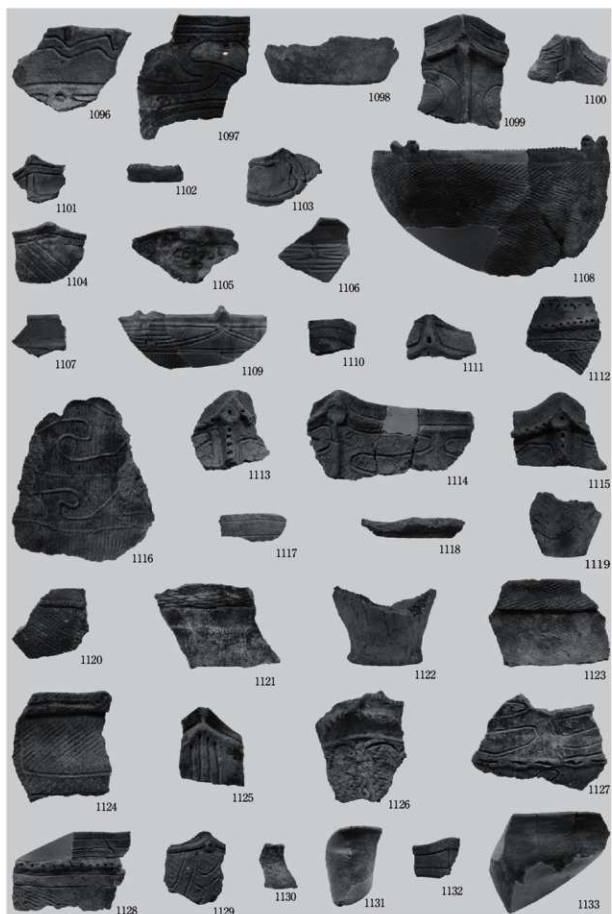
写真図版205 後期遺構外6



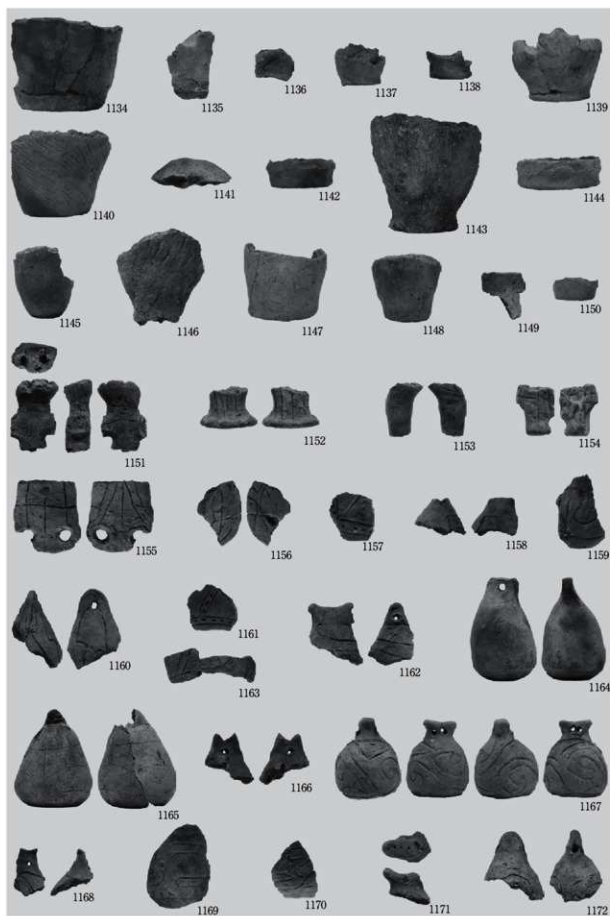
写真図版206 後期遺構外7



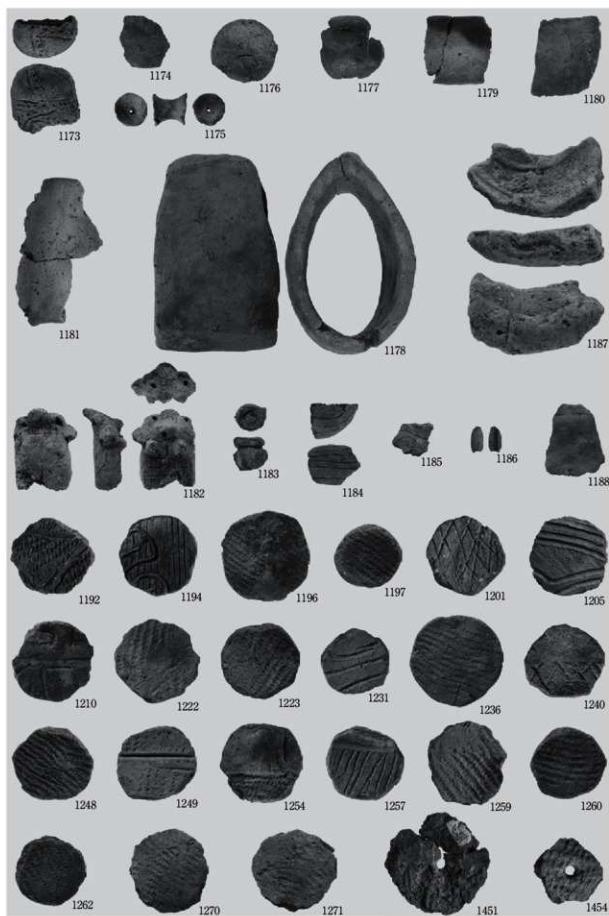
写真図版207 後期遺構外8



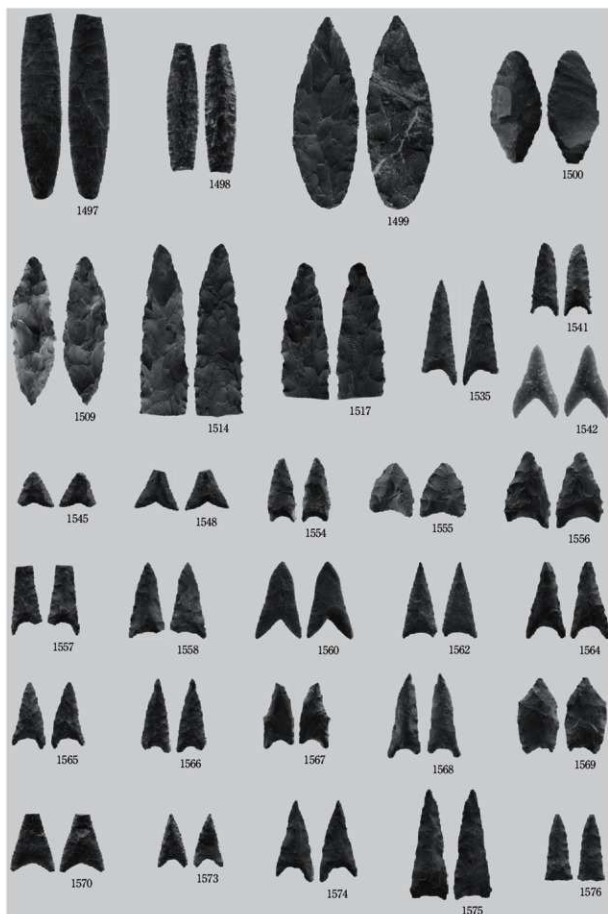
写真図版208 後期遺構外9



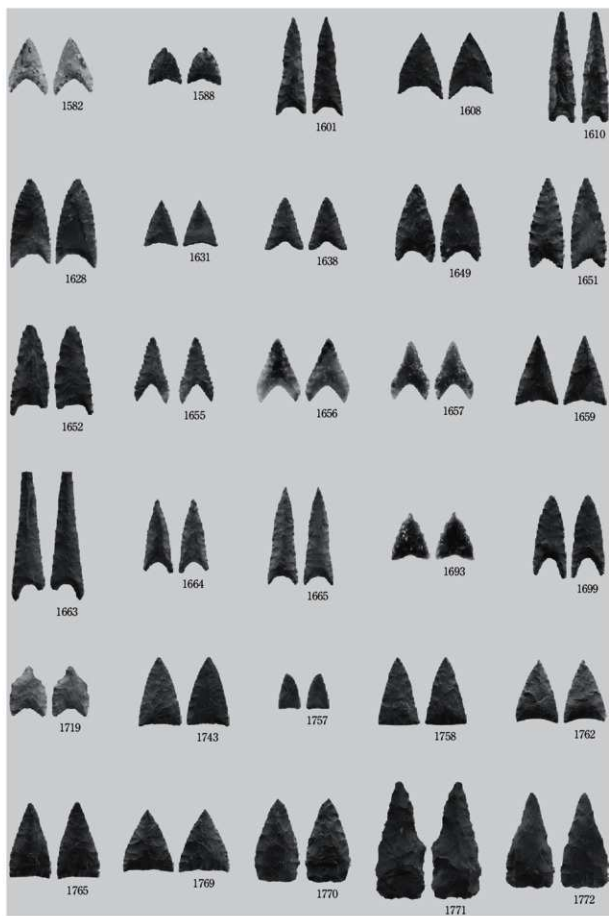
写真図版209 ミニチュア・土製品1



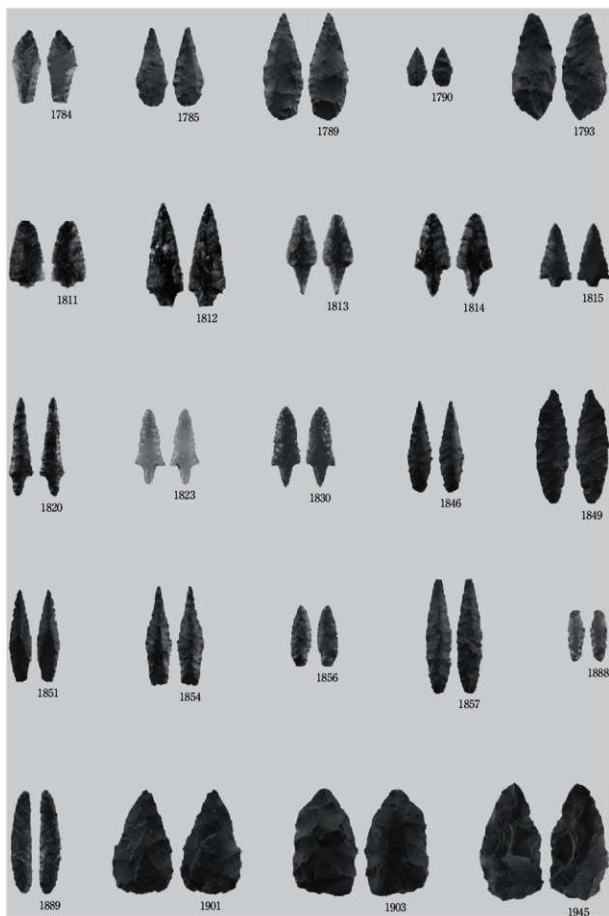
写真図版210 土製品2



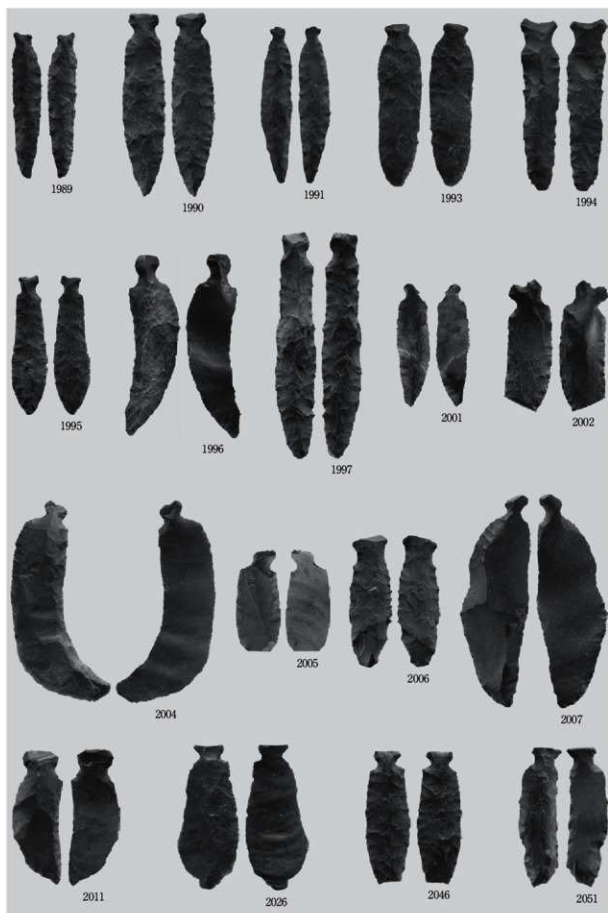
写真図版211 石器・石製品1



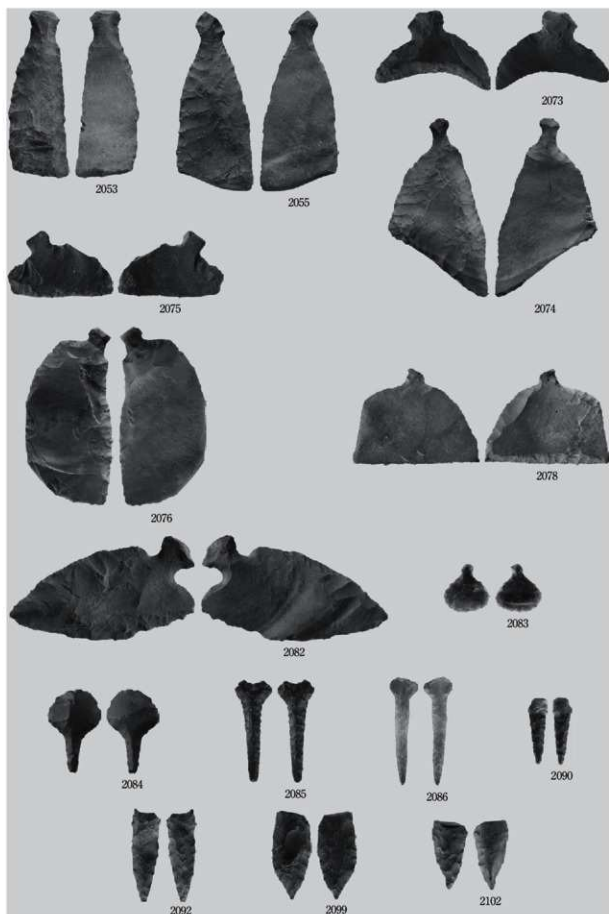
写真図版212 石器・石製品2



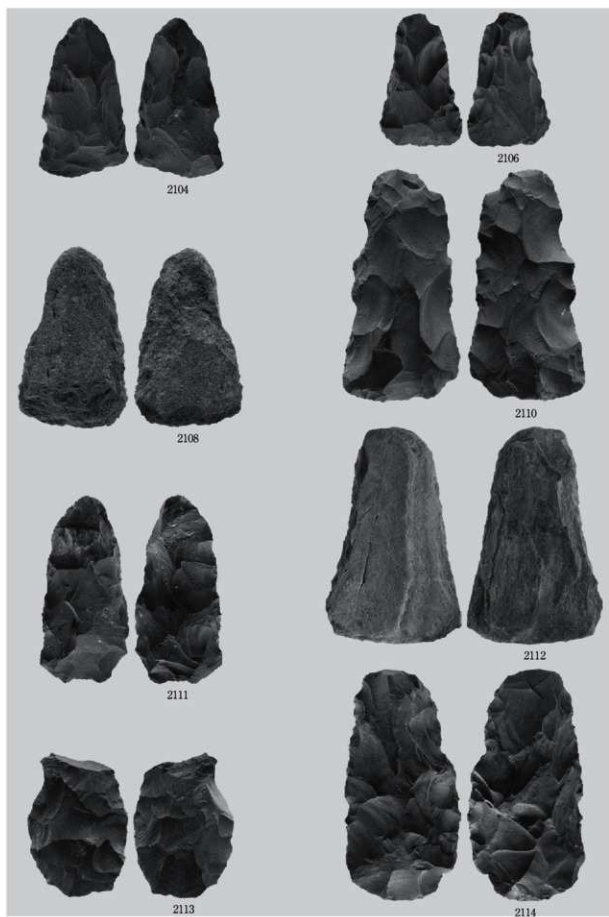
写真図版213 石器・石製品3



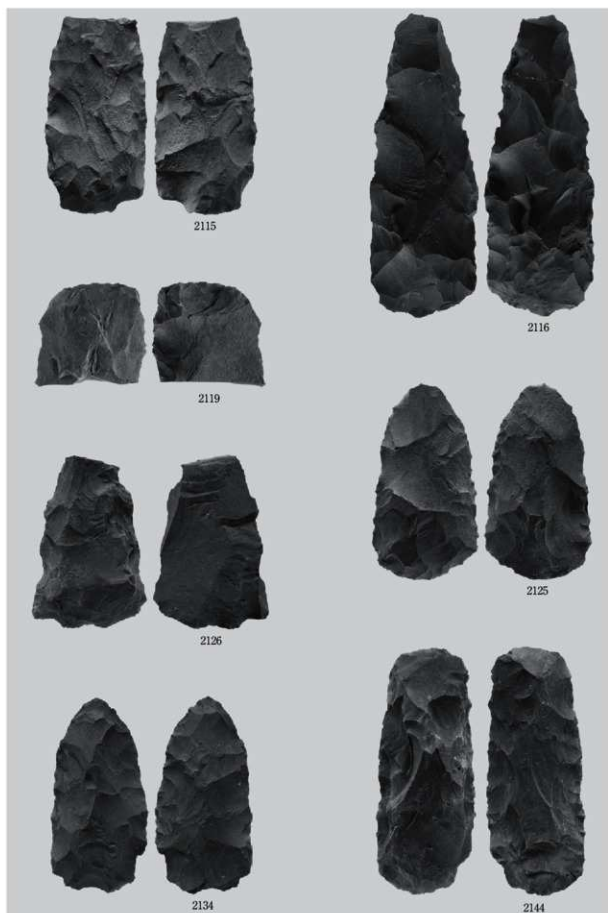
写真図版214 石器・石製品4



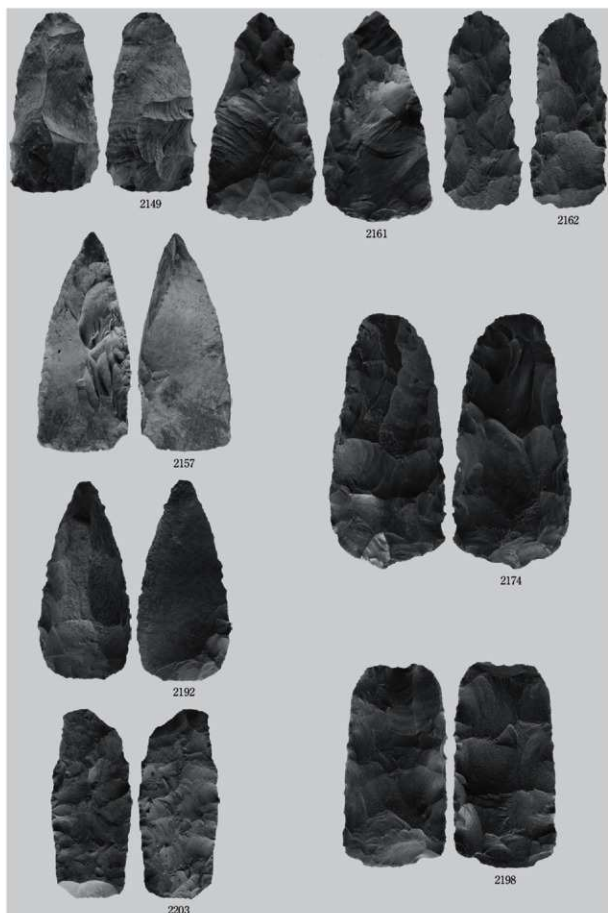
写真図版215 石器・石製品5



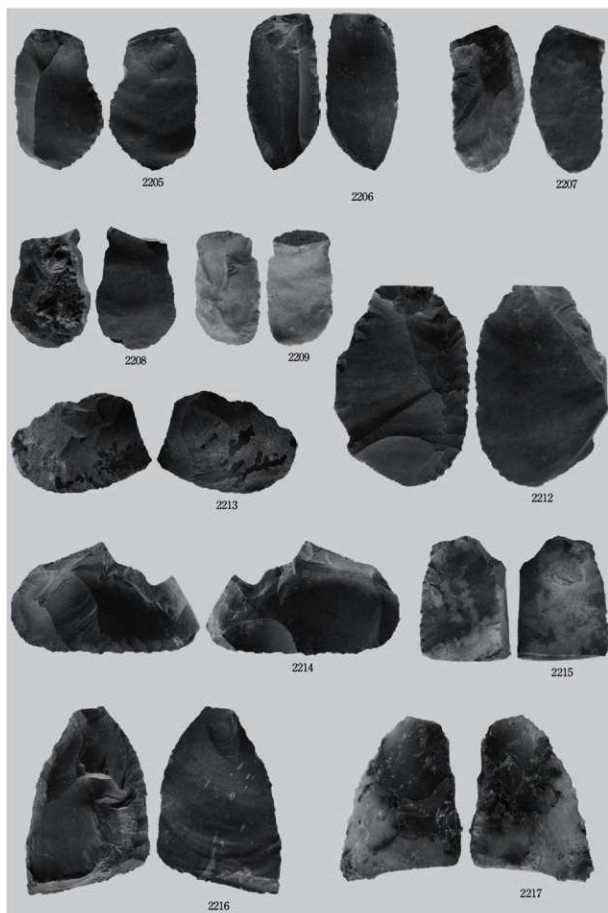
写真図版216 石器・石製品6



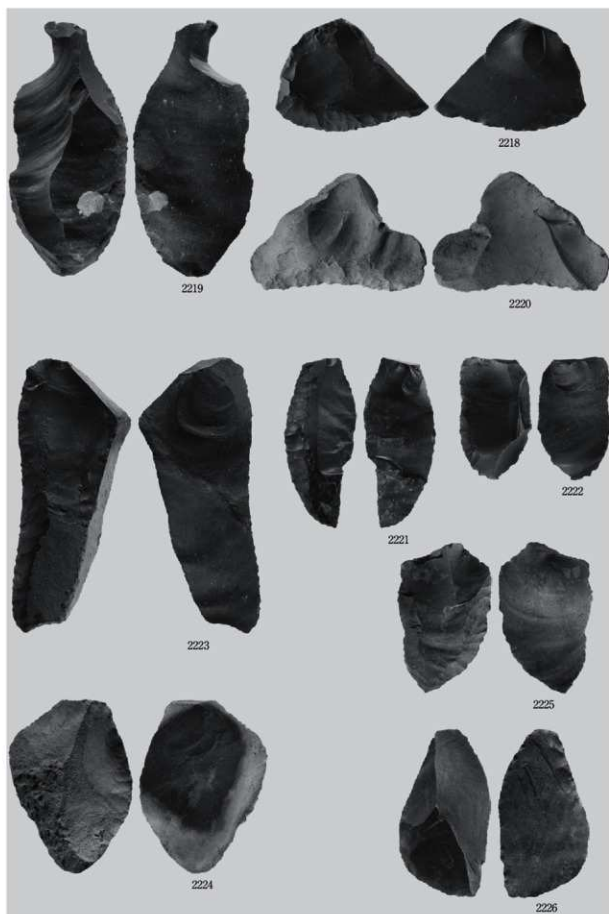
写真図版217 石器・石製品7



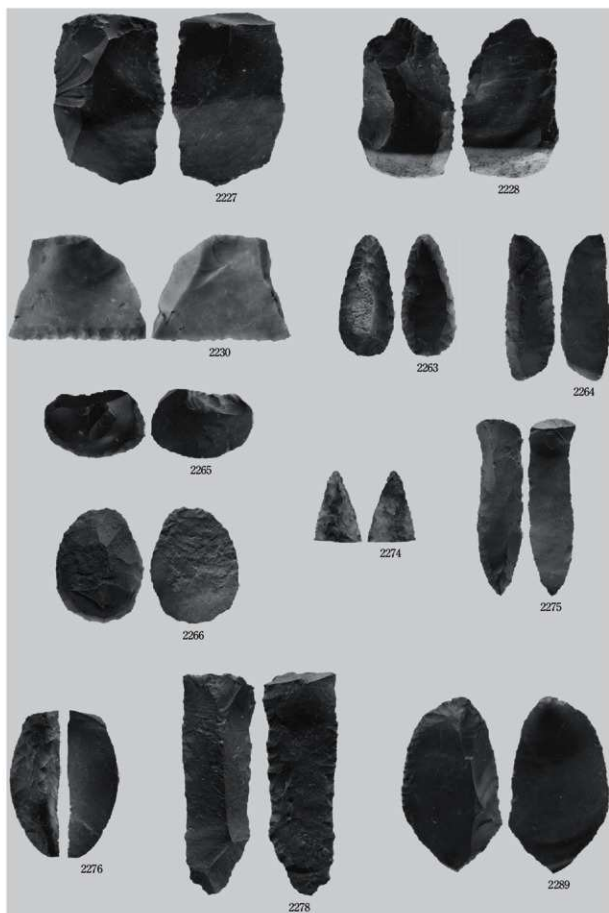
写真図版218 石器・石製品8



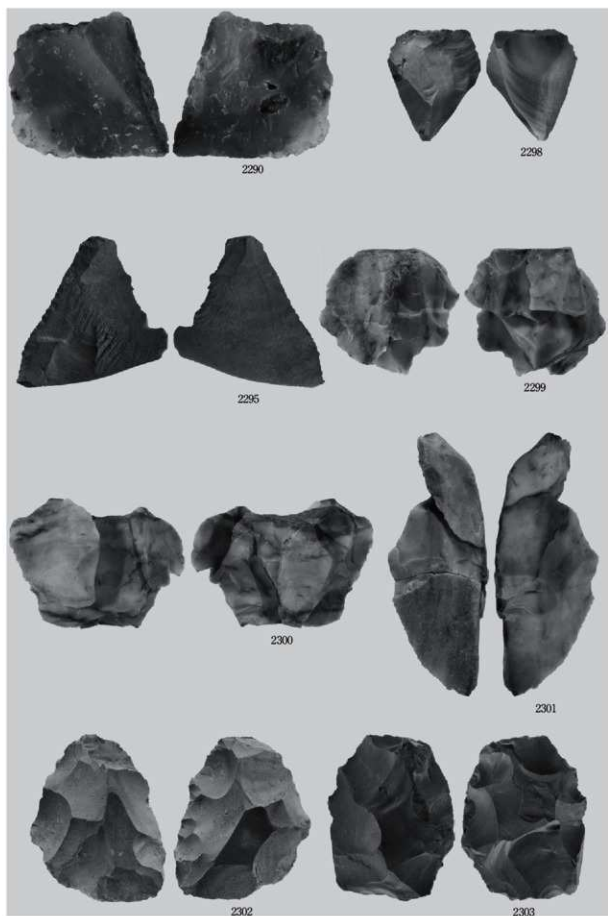
写真図版219 石器・石製品9



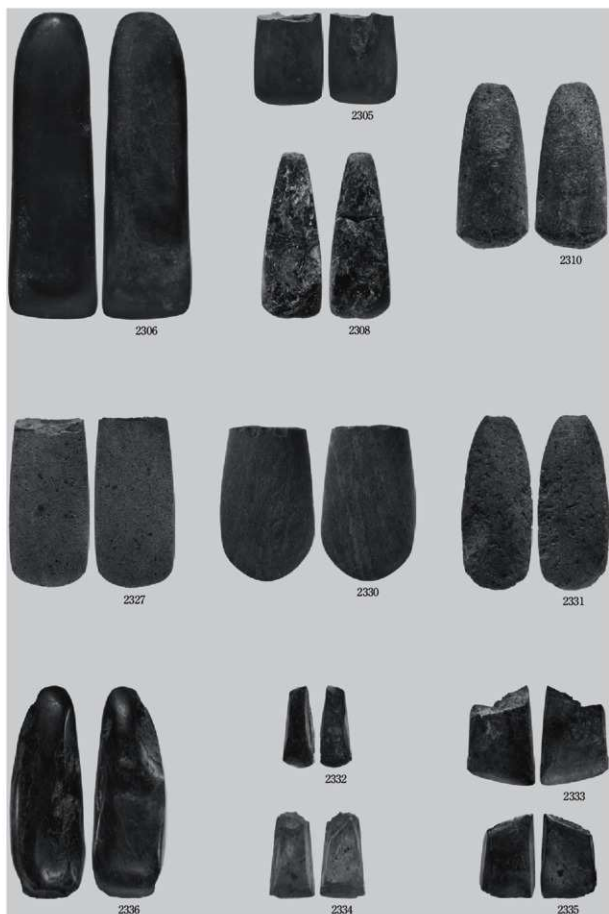
写真図版220 石器・石製品10



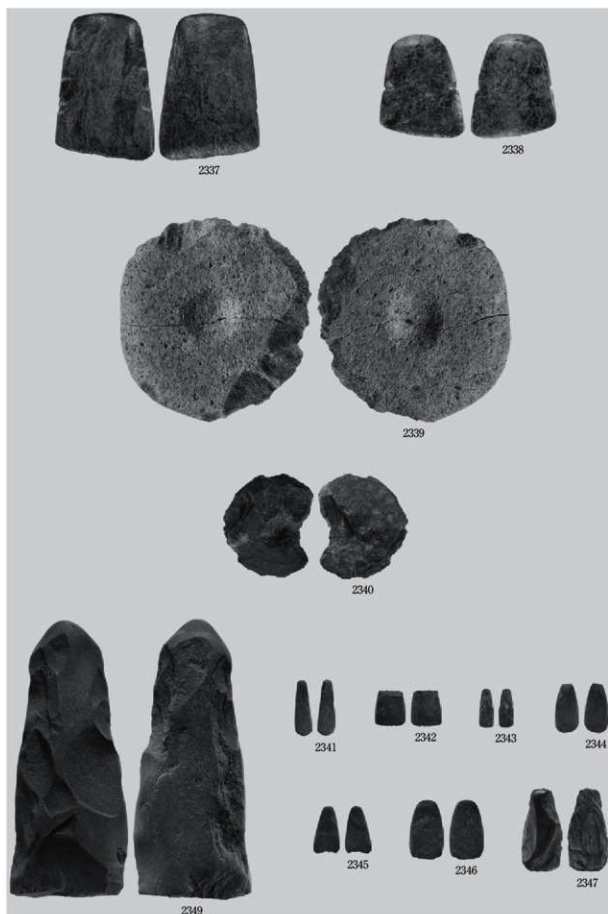
写真図版221 石器・石製品11



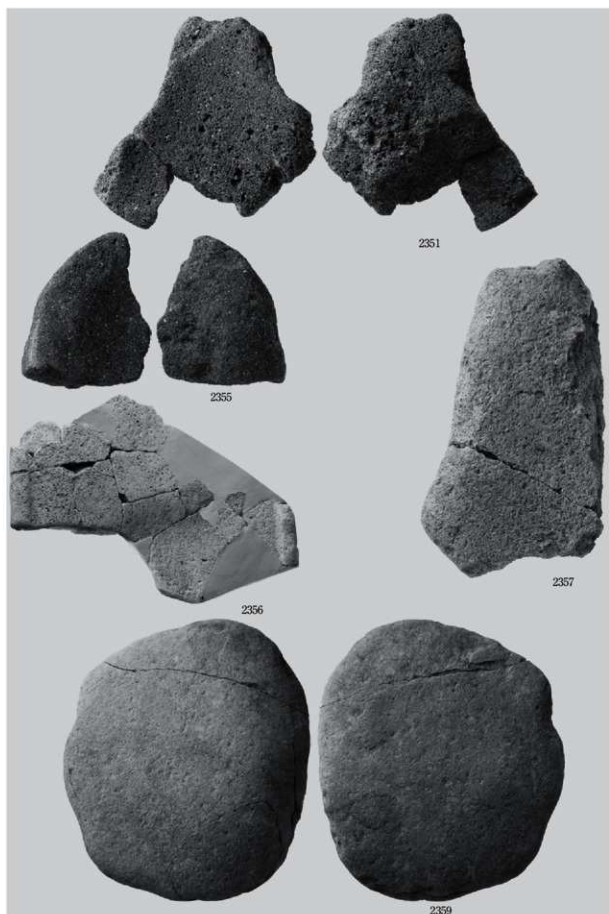
写真図版222 石器・石製品12



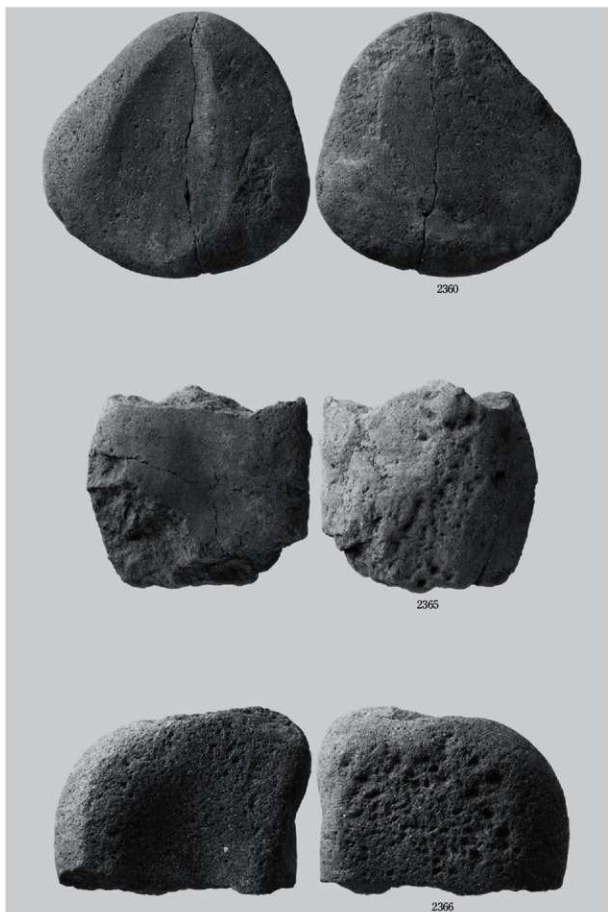
写真図版223 石器・石製品13



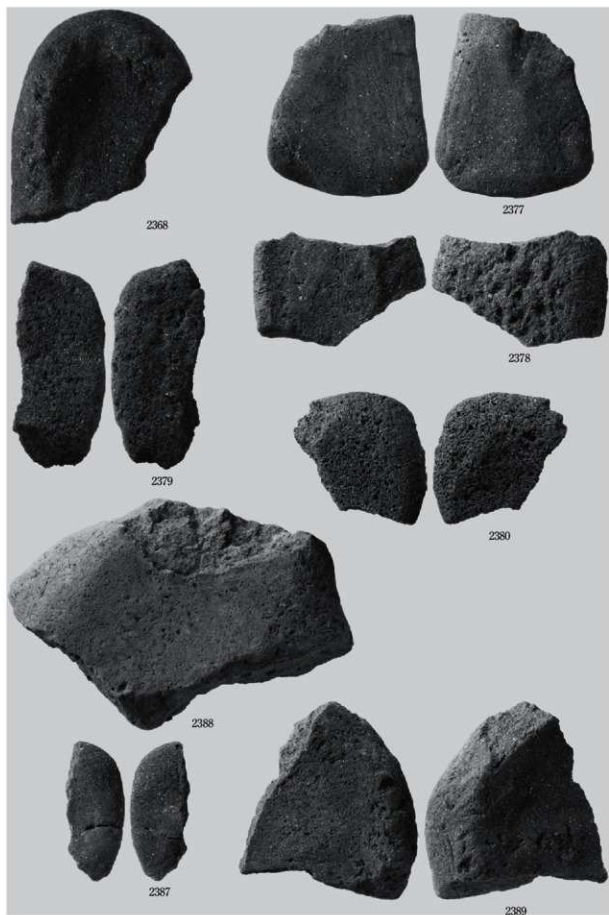
写真図版224 石器・石製品14



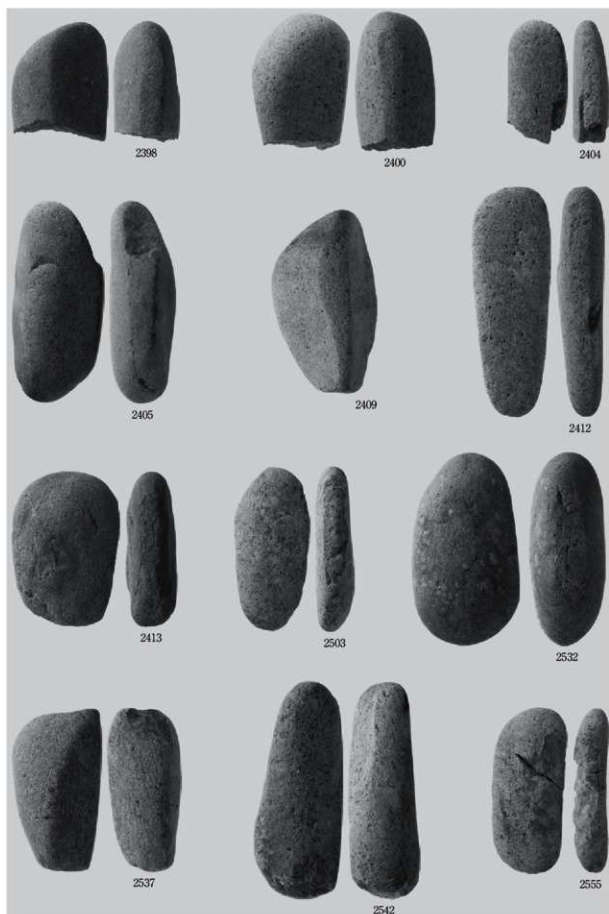
写真図版225 石器・石製品15



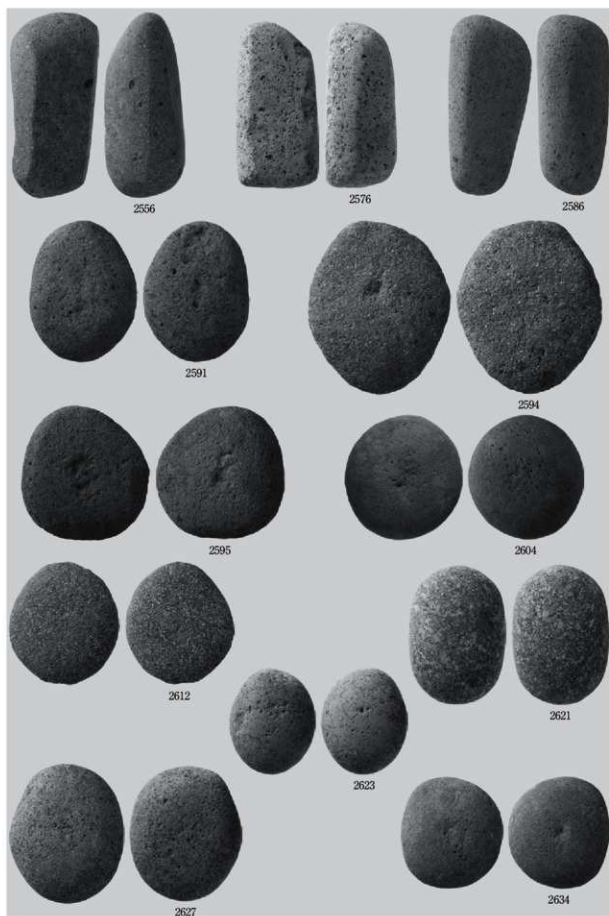
写真図版226 石器・石製品16



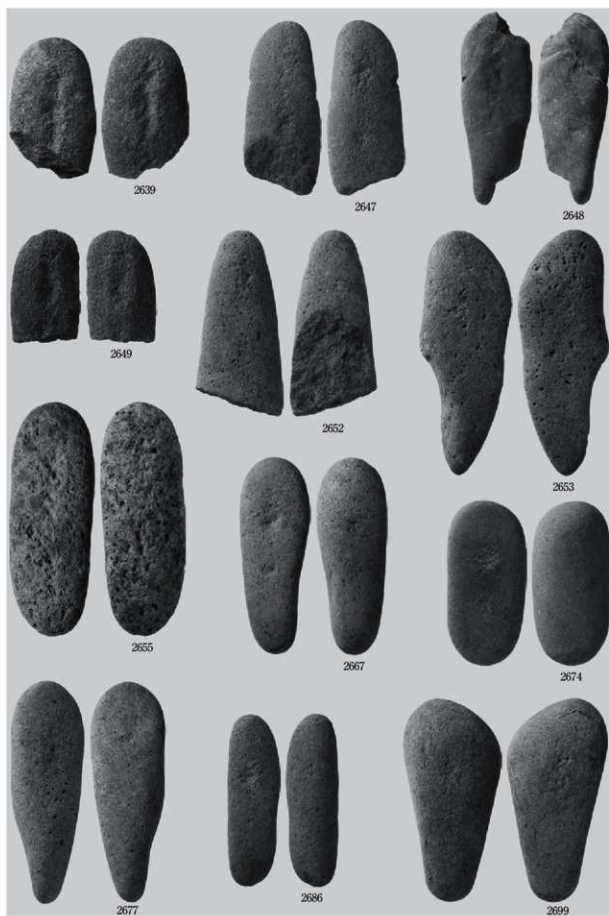
写真図版227 石器・石製品17



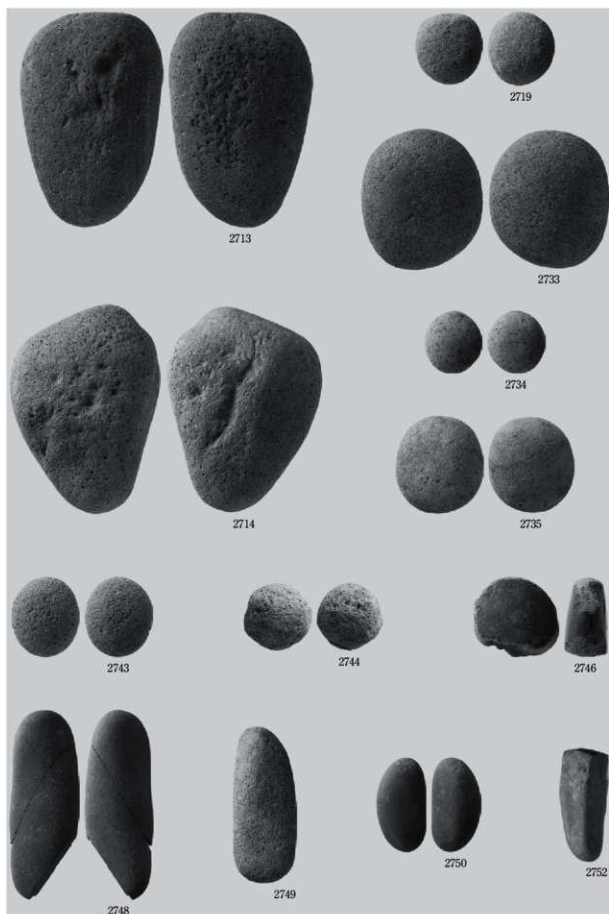
写真図版228 石器・石製品18



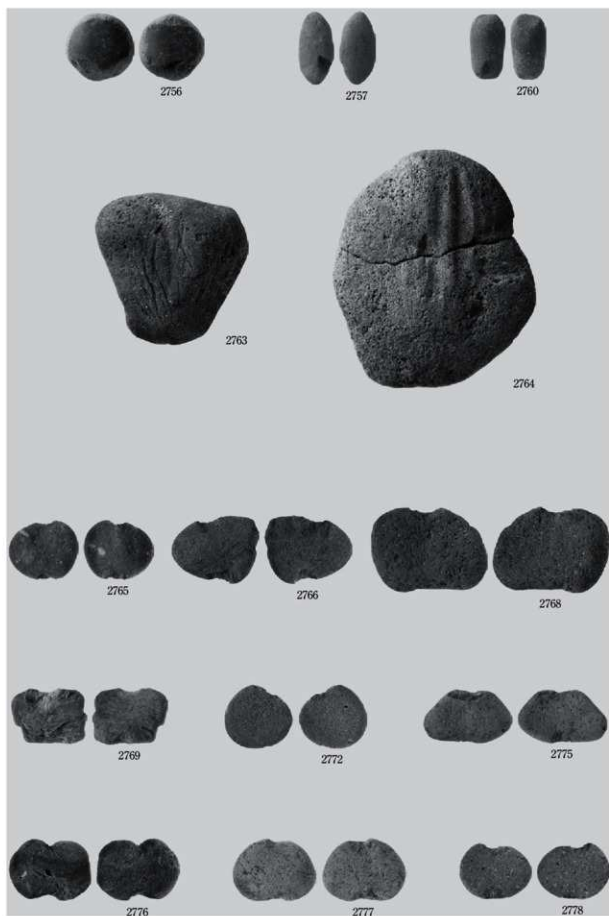
写真図版229 石器・石製品19



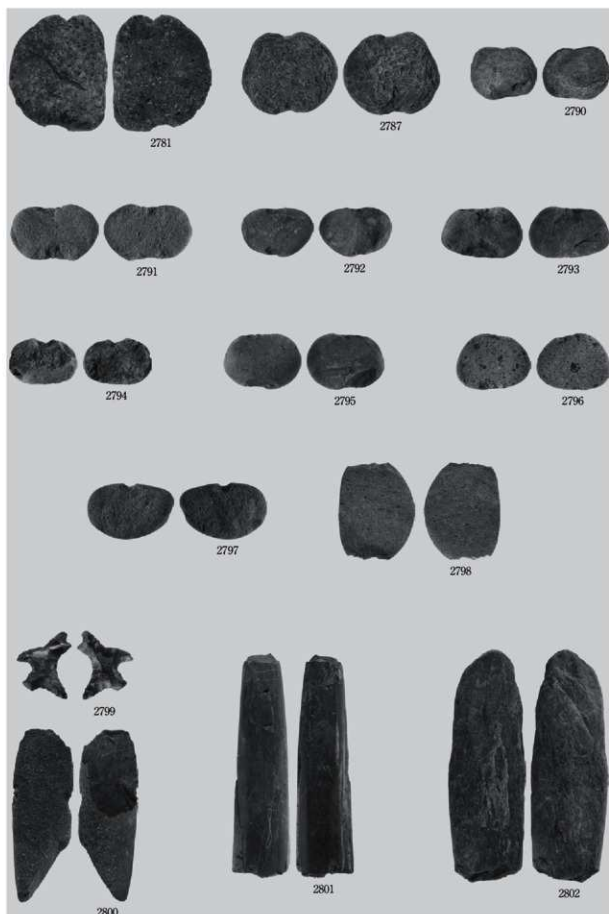
写真図版230 石器・石製品20



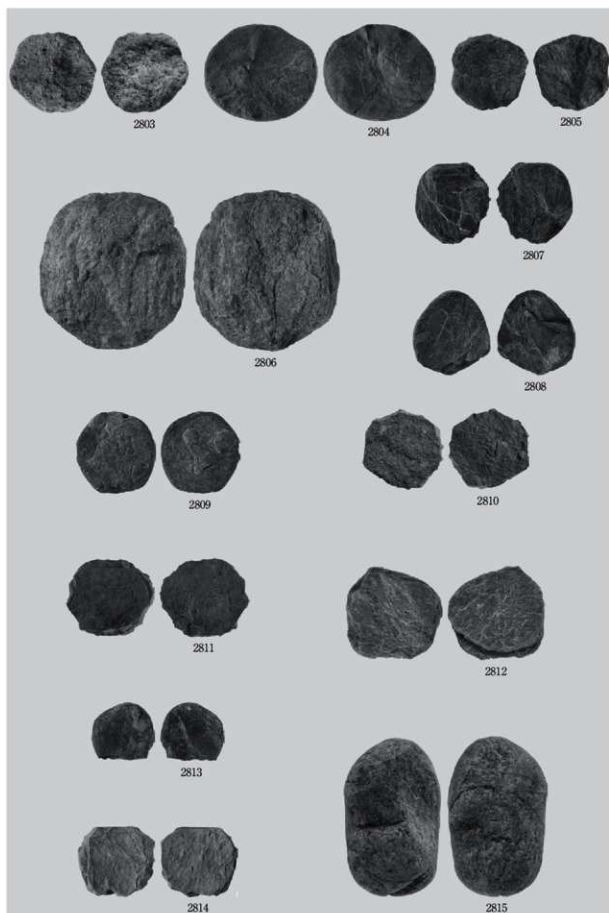
写真図版231 石器・石製品21



写真図版232 石器・石製品22



写真図版233 石器・石製品23



写真図版234 石器・石製品24



A区全景 (南から)



B区全景 (西から)



B区全景 (西から)



A区現況 (南から)



B区現況 (東から)



A区基本層序 (南東から)



B区西側基本層序 (南から)



B区基本層序 (南西から)



RD01全景 (東から)



RD01断面 (東から)



RD02全景 (西から)



RD02断面 (南西から)

写真図版236 基本層序・検出遺構(1)



R G01～03全景 (北東から)



R G01～03断面 (西から)



R Z01検出 (西から)



R Z01全景 (西から)



R Z01断面A (西から)



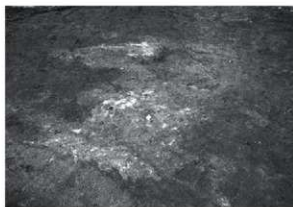
R Z02全景 (東から)



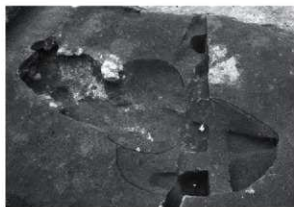
R Z02断面 (北東から)



R Z02燃焼部断面 (南東から)



R Z 03・04検出(東から)



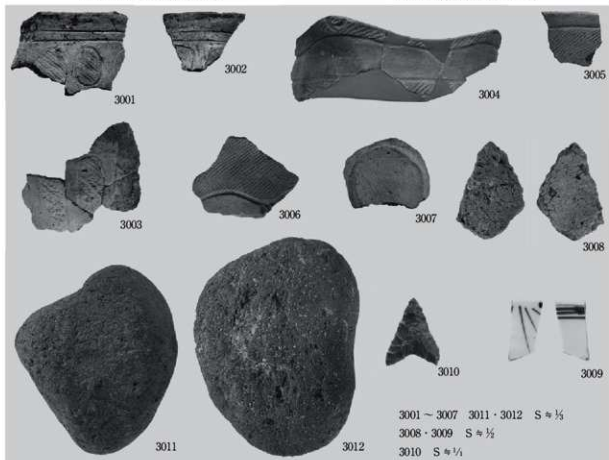
R Z 03・04全景(北から)



R Z 03・04断面(北東から)



R Z 04焼部断面(北西から)



写真図版238 検出遺構(3)・出土遺物

報告書抄録

ふりがな	いもだざわだ4いせき・いもだざわだ6いせきはつくつちょうさほうこくしょ								
書名	芋田沢田Ⅳ遺跡・芋田沢田Ⅵ遺跡発掘調査報告書								
副書名	一般国道4号渋民バイパス建設事業関連遺跡発掘調査								
巻次									
シリーズ名	岩手県文化振興事業団埋蔵文化財調査報告書								
シリーズ番号	第604集								
編著者名	村上 拓・北村忠昭・丸山浩治								
編集機関	公益財団法人岩手県文化振興事業団埋蔵文化財センター								
所在地	〒020-0853 岩手県盛岡市下飯岡11地割185番地 TEL (019) 638-9001								
発行年月日	2013年2月25日								
ふりがな 所収遺跡名	ふりがな 所在地	コード		北緯 °	東経 °	調査期間	調査面積	調査原因	
		市町村	遺跡番号						
いもだざわだ 芋田沢田Ⅳ	いもだざわだ 岩手県盛岡市 下飯岡11地割185番地 玉山区芋田字 沢田	32018	KE47-2243	39度 52分 21秒	141度 11分 04秒	2009.04.09	1,250㎡	一般国道4号	
						2009.12.04			
						2010.05.06 ～ 2010.08.31			1,280㎡
						2011.06.01 ～ 2011.09.02			
いもだざわだ 芋田沢田Ⅵ	いもだざわだ 岩手県盛岡市 下飯岡11地割185番地 玉山区芋田字 沢田	KE47-2207	39度 52分 32秒	141度 11分 12秒	2010.04.08	553㎡	2010.04.30		
					2010.04.30				
所収遺跡名	種別	主な時代	主な遺構		主な遺物		特記事項		
芋田沢田Ⅳ	集落跡	縄文時代	堅穴住居跡 方形柱穴列 土坑 炉跡(焼土) 土器埋設遺構 ほか		88 8 80 47 12	土器(早期～前期、 中期～後期)、土偶、 耳飾、土製品(鐔形・ 土玉・環状・円盤状)、 尖頭器、石鏃、石匙、 石錐、寛状石器、搔 削器、石斧(擦切・ 環状)、石皿、敲磨器 類、石鍾、異形石器 ほか	縄文時代早期中葉を中心とする集落。住居形態および土器形態から若干の時期差があるものと思われる。 縄文時代後期初頭の住居状遺構および方形柱穴列の一部に、地山黄褐色土による敷土と配石が施されていて、廃屋祭祀等の可能性。 縄文時代中期末～後期初頭のフラスコ形土坑の多くは幕壁(1転用)か。 近世の2条平行する溝跡は道路側溝か。底面に連続する凹部をもつ。刈原スコア(1686年降下)が堆積することから、その後後に位置づけられる。		
			平安時代	堅穴住居跡1棟	土師器 須恵器	縄文時代以降は狩猟場、平安時代以降は断続的に集落の一部として利用された。 特筆すべき点として、堀跡が確認され調整区外の東側に中世城館の主体部が存在するものと考えられる。			
			近世	溝跡(道路状遺構)					
芋田沢田Ⅵ	城館ほか	縄文時代	陥し穴状遺構		1	土器(中期～後期) 石器(石鏃)	縄文時代は狩猟場、平安時代以降は断続的に集落の一部として利用された。		
			平安時代	畠跡	1	須恵器	特筆すべき点として、堀跡が確認され調整区外の東側に中世城館の主体部が存在するものと考えられる。		
			中近世	堀跡 カマド状遺構 柱穴	1 3	1 近世磁器			
要約	遺跡の西方には、間近に迫る岩手山とその裾野を流れる北上川とが織りなす、ダイナミックな眺望が展開する。調査区には複数の火山灰層が整然と堆積しており、層位的検討に好条件が整っていた。芋田沢田Ⅳ遺跡では、縄文時代早期中葉の堅穴住居跡が多数密集して検出され、当該集落の事例が未だ少ない当地域における好資料となる。またこの上位面からは、縄文時代中期末葉及び後期初頭～前葉の集落が検出され、構造物群の配置構造の変遷が把握された。なお当該遺構群には、地山黄褐色土と礫によって表出された柄杓形遺構・方形柱穴列が含まれている。集落内における中核的構造物であった可能性が高く、いわゆる散石住居や環状列石等石造構築物との関連性において注目される。芋田沢田Ⅵ遺跡は芋田沢田Ⅳ遺跡より一段下の段丘面に立地し、中世城館の一部とみられる堀跡をはじめ、平安時代、縄文時代の遺物が出土した。断続的な土地利用の痕跡が確認されたが、いずれも時期においても、その主体部は調査区東方に連続する高位面に展開していたものと推測される。								

岩手県文化振興事業団埋蔵文化財調査報告書第604集
芋田沢田IV遺跡・芋田沢田VI遺跡発掘調査報告書

一般国道4号渋民バイパス建設事業関連遺跡発掘調査

第二分冊

印刷 平成25年2月18日

発行 平成25年2月25日

編集 (公財)岩手県文化振興事業団埋蔵文化財センター
〒020-0853 岩手県盛岡市下飯岡11地割185番地

電話 (019) 638-9001

発行 国土交通省東北地方整備局岩手河川国道事務所
〒020-0066 岩手県盛岡市上田4丁目2番地2

電話 (019) 624-3131

(公財)岩手県文化振興事業団
〒020-0023 岩手県盛岡市内丸13番1号

電話 (019) 654-2235

印刷 トーバン印刷株式会社
〒020-0823 岩手県盛岡市門二丁目2-3
電話 (019) 653-6333(代)