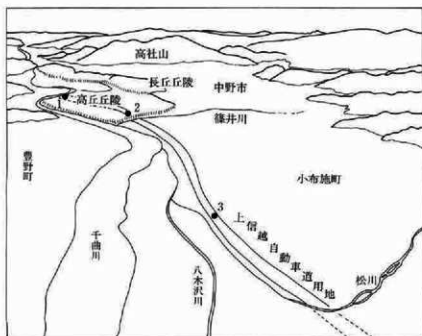


写 真 图 版



1. 牛出古窯遺跡
2. 池田端遺跡  
清水山窯跡  
沢田鍋土遺跡  
がまろ器遺跡
3. 玄照寺跡  
飯田古屋敷遺跡



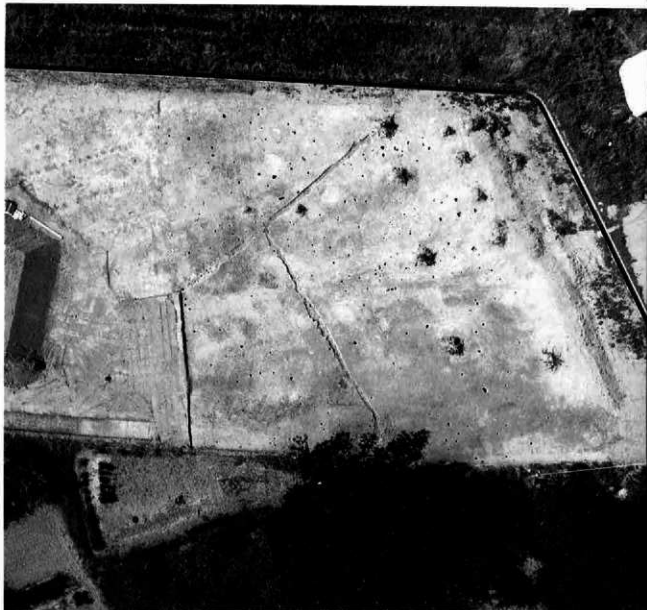
S D02・03



左：S D02  
右：S D02縁の



左：S D02内  
五輪塔  
左：S D02底面  
の植物遺体



空撮全景  
(調査区北半)



左: 2区水田跡  
(3層面)

右: 同上  
(5層面)



左: 2区水田跡  
(7層面)

右: 同上  
(13b層面)







空撮全景



左：SK05  
右：SX01



左：SB01  
右：SB02  
SK42



左: SK19

右: SK19断面



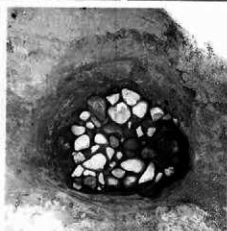
左: SK24

右: SK24断面



左: SH02

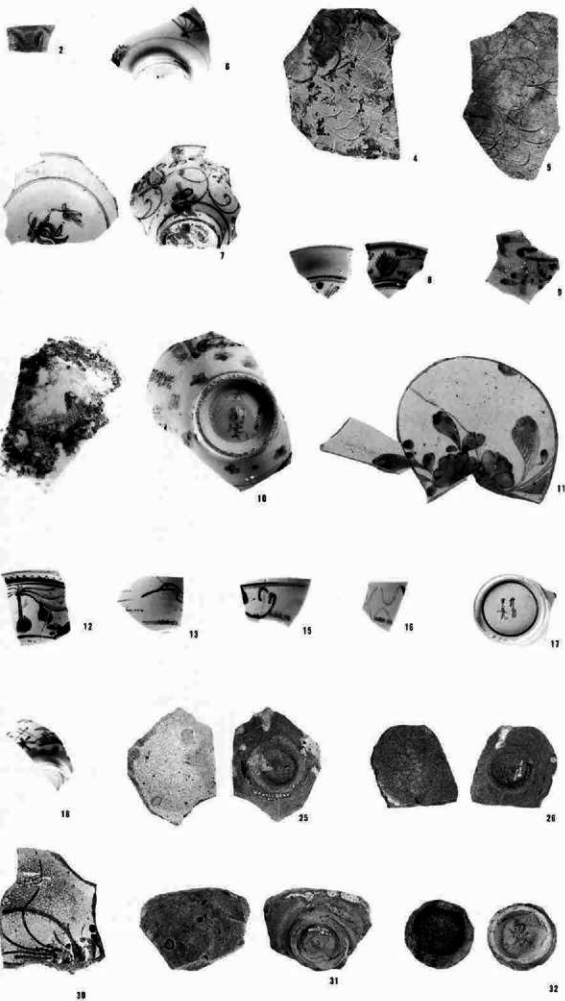
右: SH03



左: ST06のPit

中: ST06のPit

右: ST07のPit







35



36



37



41



42



43



48



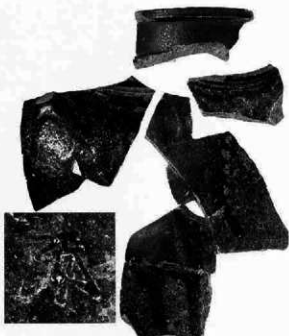
53



51



58



62



6



7



(5023)



(5018)



(5001)



1(5002)



4(5003)



(5004)



2(5019)



3(5005)



(5006)



(5007)



(5020)



(5021)



(5022)



(5008)



5(5009)



(5010)



7(5011)



(5012)



6(5014)



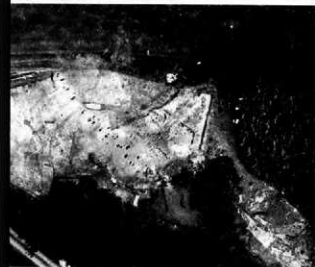
8(5015)



(5016)



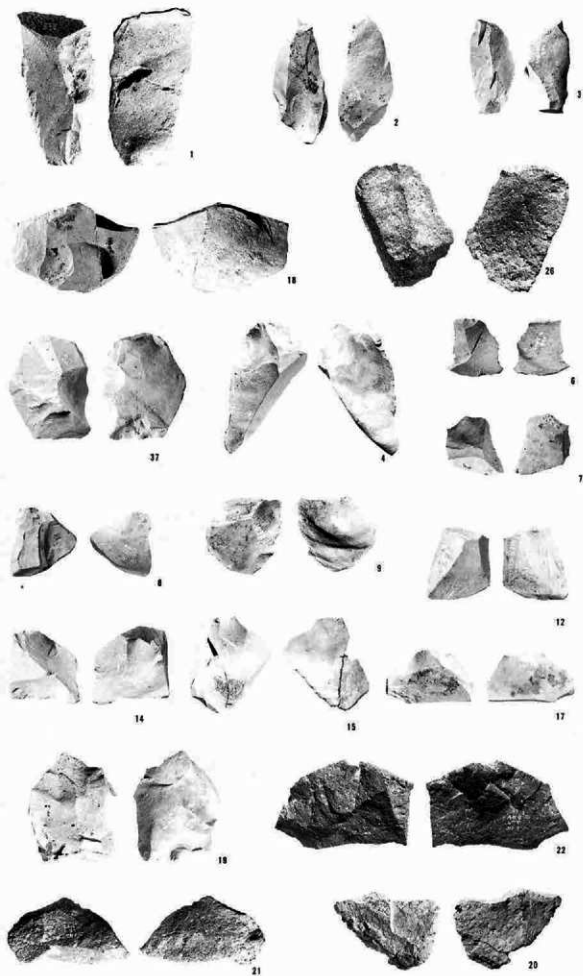
遺跡全景



左：A区全景  
右：S D01



左：S B01・03  
右：S B02・04





23



24



25



27



28



29



30



32



34



35



40



41



42



44



45



48



33(40+41+42)



38(37+38)



33(34+35)



43(44+45)



47

48



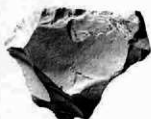
49



48



51



50



52



54



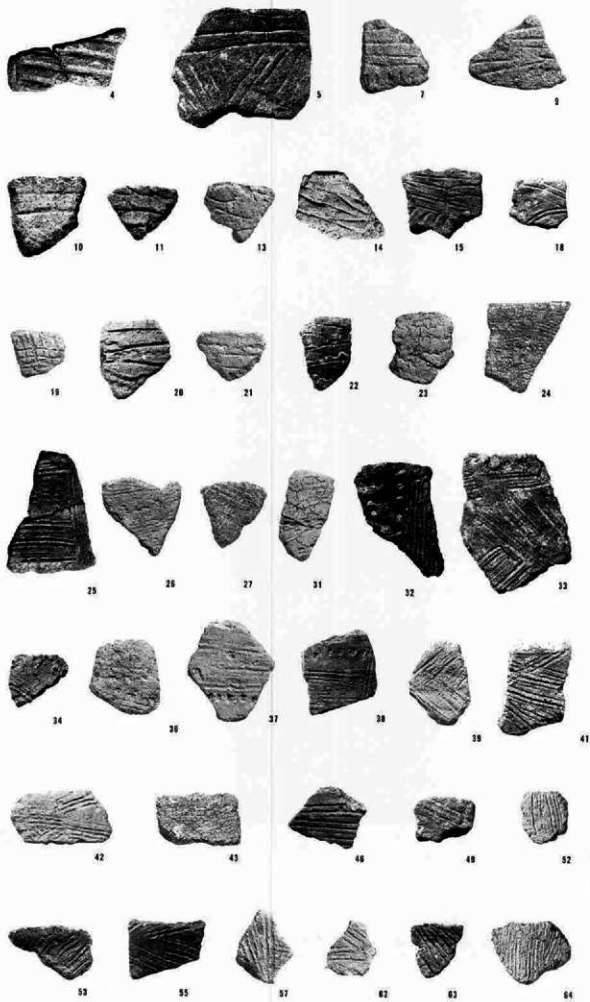
52

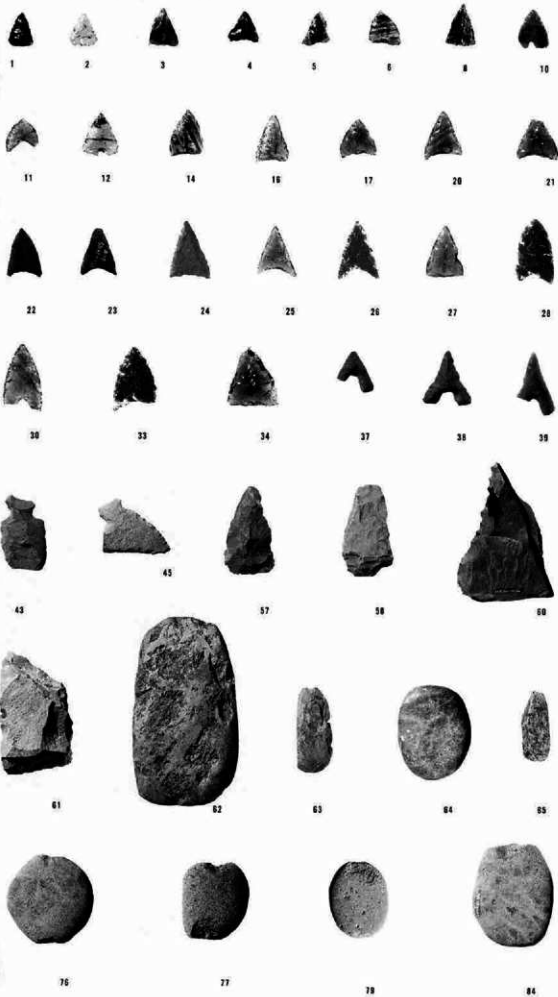


55



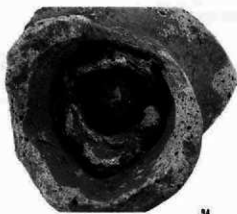
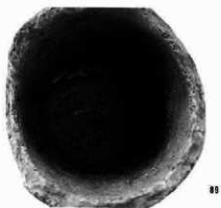
56













ブロック1  
遺物出土状況



左：埋裏1  
右：埋裏2



粘土採掘跡  
(南より)



粘土採掘跡  
(東より)



左：S X01  
右：S X01  
土層断面



左：S X12Pt3  
遺物出土状況  
右：S X12  
土層断面



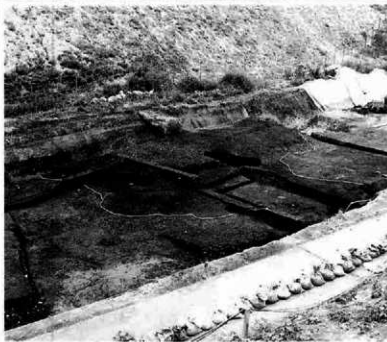
S X24土層断面  
同上





左：SY01

右：SY02



左：SY01・02遺

右：SW01全景



左：SK59・60

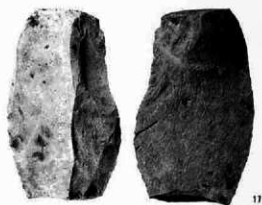
右：SW01遺物出



左：SK44検出状

右：同上完割

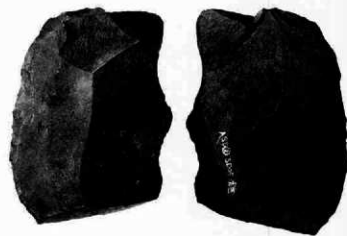




17



15



18



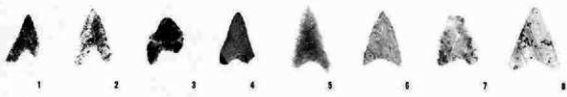
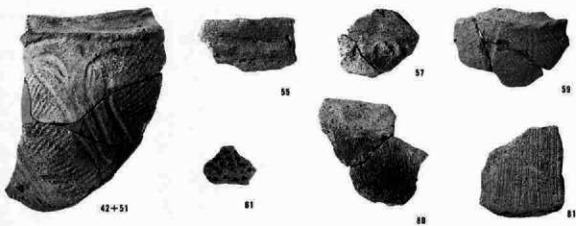
16



20



21







14



表

裏



15



表

裏



24



表

裏



36



表

裏





42



整理番号110



115



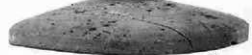
123



123



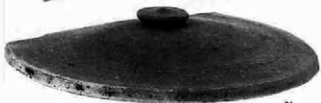
126



整理番号118



71



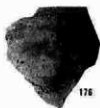
SW01  
出土須惠器



174



174



176



175



120



130



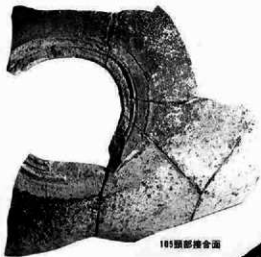
113



140



113内面



105頸部輪金面



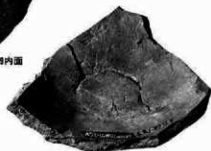
107内面



109内面



110内面



108内面

SW01  
出土須恵器



調査前全景



調査区全景



部  
土状況  
土状況

左：焼成部  
遺物出土状況  
右：燃焼部下の  
遺物出土状況



三：「高井」Ⅲ  
出土状況  
四：土層断面Ⅰ-Ⅰ





左：覆土内様  
出土状況

右：遺物出土状況



左：燃焼部

遺物出土状況

右：完掘



左：燃焼部の溝に  
覆せられた袋

右：礫と遺物の  
出土状況

：遺物出土状況  
：新窯完掘  
：旧窯完掘  
(窯壁の剥除去後)



左：東壁  
右：西壁



：礫に粘土を貼った  
窯壁 (西壁)  
：窯壁を剥がした状  
況



左：西壁に積まれた  
礫の断面  
右：上層断面  
G-11







左：SW01全景  
右：SW01遺物  
出土状況



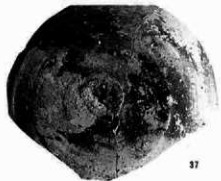
左：SK11  
右：SK04・05



左：SX03（煙囪）  
右：同上

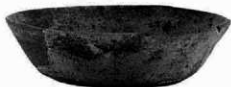


左：SM01  
右：SM02



18

37



38

41



33底部

38底部



41底部

43底部



108



111



114



113



97



78



104

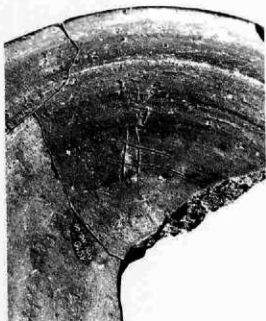


102



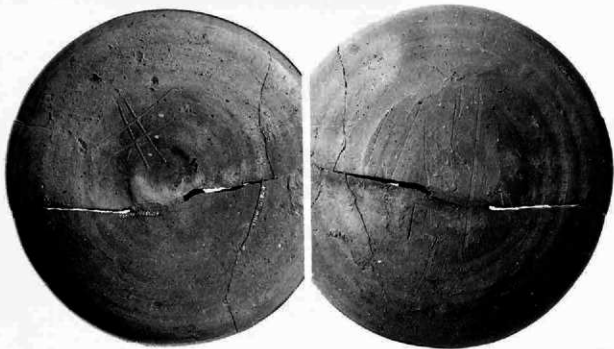


128



128





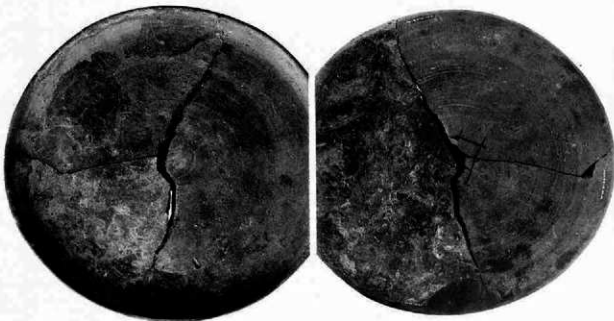
142



127  
142



131  
135  
134



134



14



51



50



73



50底面



74



102



102 拡大ヘラ掻き



102 拡大ヘラ掻き



85



101



82





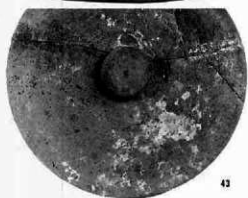
17



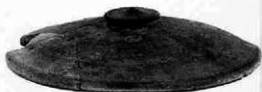
15



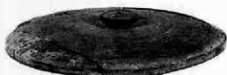
46



43



50



24

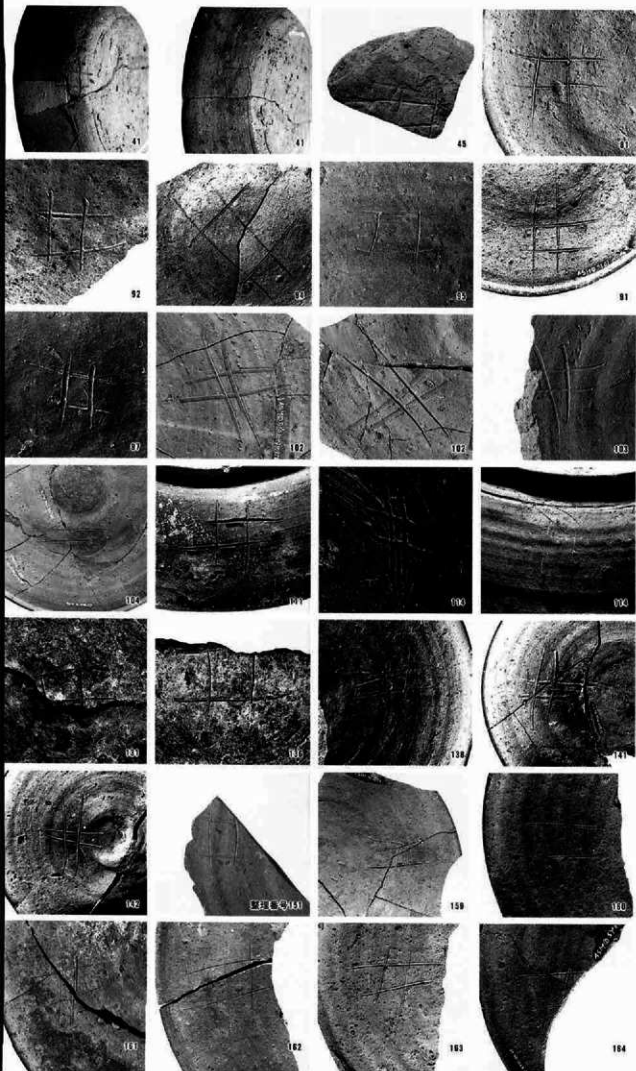


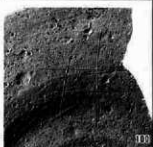
77



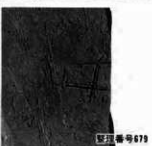
72



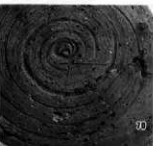
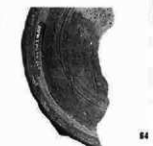




2段目は S Y01出土



5段目は S W01-02  
出土



7段目は S Y02出土



①区全景



②区全景



左：S B01

右：S K53・87  
・88他



S K53・87・88他  
遺物出土状況



S K53  
遺物出土状況  
同上





左: S K23

右: S K32



左: S K34

右: S K73土層断面



左: S K81土層断面

右: S K81



左: S K94

右: S K100



左：SY01遺物出土状況

右：SY01完掘



左：SY04  
遺物出土状況

右：SY04完掘



左：SY04

土層断面  
C-D

右：SY04

概図





左: S Y02前庭部  
遺物出土状況  
右: S Y02瓦出土状



左上: S Y02発掘  
左下: S Y02検出状  
右上: S Y02  
1層の遺物出  
右中: S Y02土層断  
右下: 壁内の炭化材



左：SY05  
右：SY06

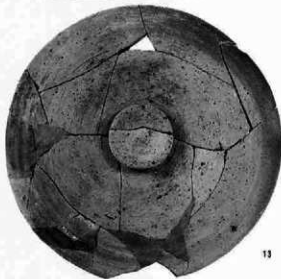
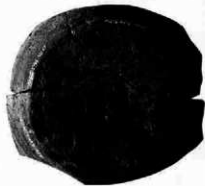


左：SY06  
遺物出土状況  
右：同上



左：SY07  
遺物出土状況  
中：SY07完掘  
右上：SY07前庭部  
瓦出土状況  
右下：SY07前庭部  
溝断面







内面



外面



1



内面



外面



2



内面



外面

3



12



14



11



1



2



1



S Y02出土瓦



整理番号4067



左：S Y02出土瓦  
右：S Y02出土瓦

11



整理番号4045



左：S Y02出土瓦  
右：S Y04出土瓦

14



整理番号4063



1



5



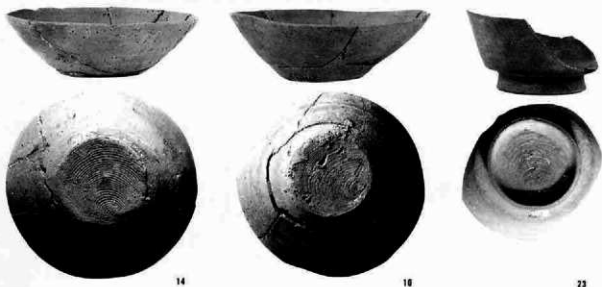
1



7



11

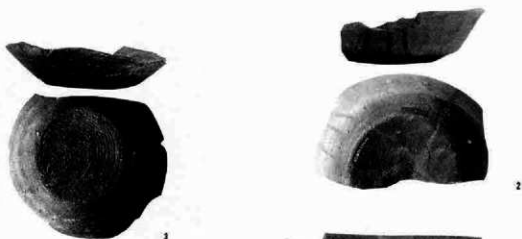


S Y 06  
出土須恵器

14

10

23



1

2



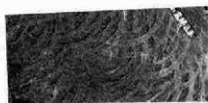
2

3

S Y 07出土須恵器  
S K 31出土須恵器  
S K 23出土須恵器



S K 20、S K 21  
出土須恵器



裏面拡大 1





1



2



1

左：S K34出土須置  
右：S K45出土須置



1



1

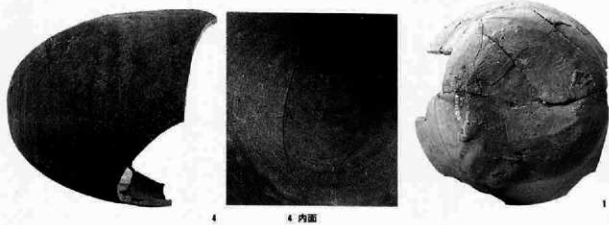
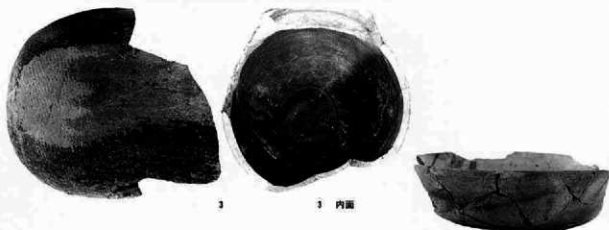


1



1

左：S K53出土須置  
右上：S K79出土須置  
右下：S K87出土須置



SK88  
出土須恵器

SK96  
出土須恵器



2



左上：S K99出土須  
左下：S K88出土須  
右：S K98出土須惠



空撮全景



左：ブロック1

右：ブロック2



左：ブロック4・5

右：基本土層



左：ブロック4

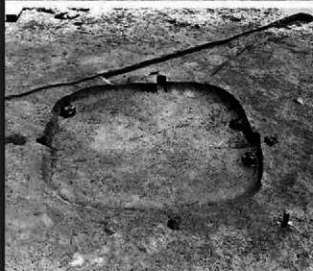
右：ブロック4・5

付近の土層





左：S B03  
右：S B03遺物出土  
(第250圖3・4)



左：S B04  
中：S B04遺物出土  
(第252圖4)  
右：S B04遺物出土  
(第252圖7)



左：S B06  
右：S B06遺物出土  
(第260圖13)



左：S B06, Pit 1  
遺物出土狀況  
右：S B06, Pit 1



S B05



左：S B05 柱穴

断面

中：S B05 A 群

土器出土状況

右：S B05 B 群

土器出土状況



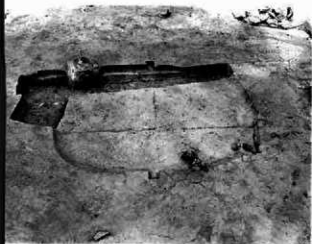
左：S B05 C 群

土器出土状況

右：S B05 Pit 1

断面





左：SB07

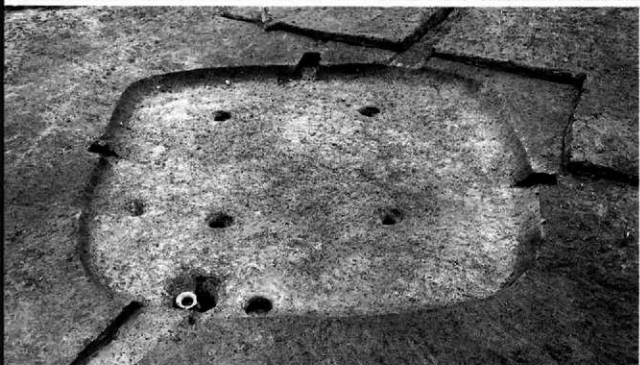
右：SB07遺物出土

(第262回 1 - 3)



左：SB08

右：SB08Pit 1



SB09



左：SB09遺物出土

(第267回 1 - 4)

右：SB09 Pit 1



S B10



S B10 Pit 1 と  
間仕切り  
S B10 遺物出土状況  
(第270図5)



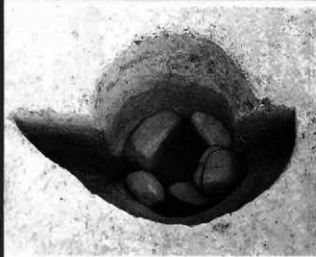
S B01  
S B01-02・SK19







左：SB02カメラ  
右：SK19



左上：SB12  
左中：SB12ロケット  
左下：SB12pit7  
物出土状況  
右上：SB12カメラ  
右中：SB12遺物  
(第286図11)  
右下：SB12粘土  
状況



SB12・SB13



SB13  
SB13裏出土状況



左：SB14  
右：SB15





左: S K10

右: S K12



左: S K13

中: S T01

右: S Y01



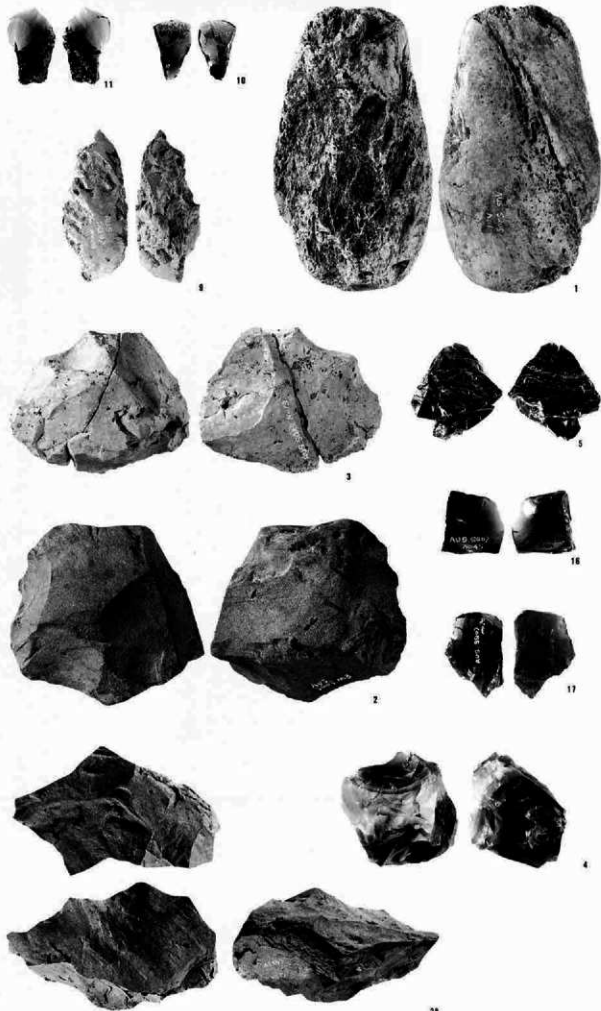
左: S H01

右: S H02・03



左: S H04

右: S Y02







(SB01)4



(SB05)11



(SB05)10



(SB05)9



(SB03)1



(SB00)1



(SB05)6



(SB07)3



(SB08)11



(SB10)8



(SB09)22



(SB01)5



(SB01)10



(SB01)8



(SB01)8



(SB08)7



(SB05)23



(SB08)17



(SB05)27



(SB08)20



(SB05)29



(SB08)4



(SB07)6



(SB07)1



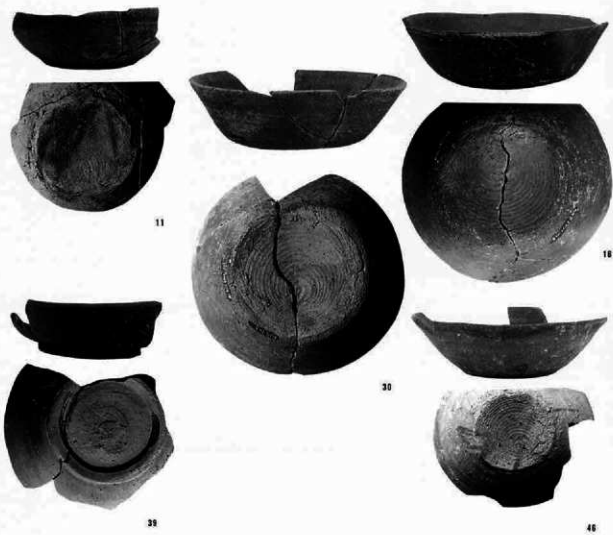
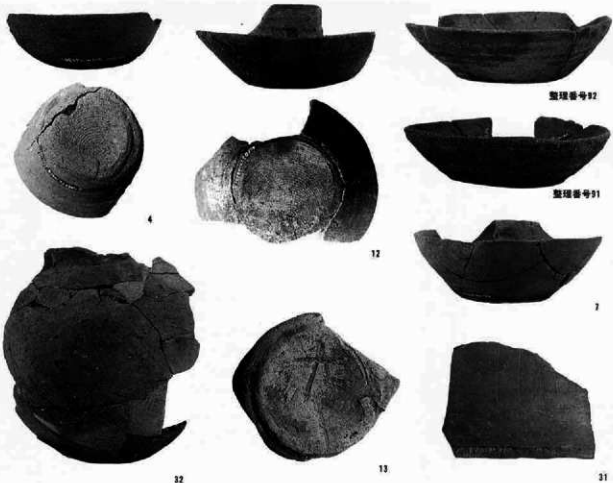
(SB05)26



(SB08)9

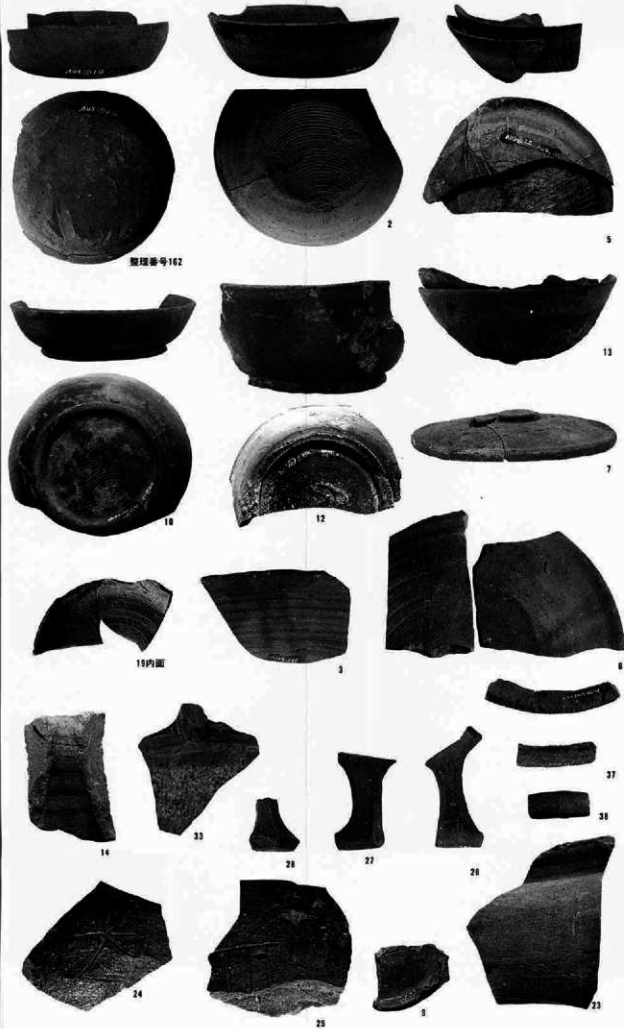


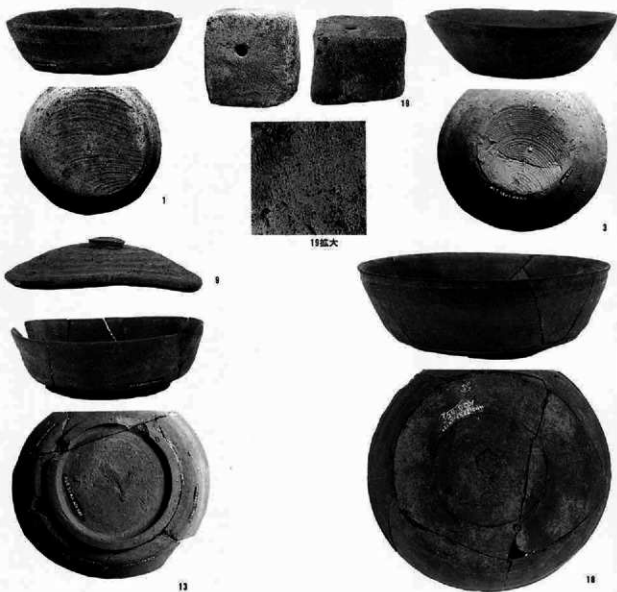
(SB08)9



SW01-02  
出土須恵器







S B 02出土須恵器



S B 14出土須恵器

S B 15出土須恵器



S K 13出土須恵器

S D 05・06

出土須恵器





3



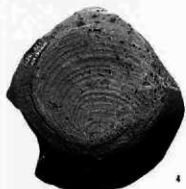
2



1



7



4

整理番号15  
裏ツマミ  
検査面

5

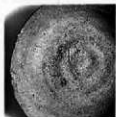




「割」拡大



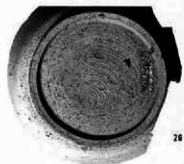
3



4「割」



4



20



10



22



20



27



47



38



43

勤長野県埋蔵文化財センター発掘調査報告書 24

上信越自動車道埋蔵文化財発掘調査報告書13

—小布施町内・中野市内その1・その2—

飯田古屋敷遺跡・玄照寺跡・がまん洞遺跡  
沢田鍋土遺跡・清水山窯跡・池田端窯跡・牛出古窯遺跡

発行 平成9年3月31日発行  
発行者 日本道路公団名古屋建設局  
長野県教育委員会  
勤長野県埋蔵文化財センター  
〒387 長野県更地市屋代字清水260-6  
TEL 026-274-3891

印刷 信毎書籍印刷株式会社