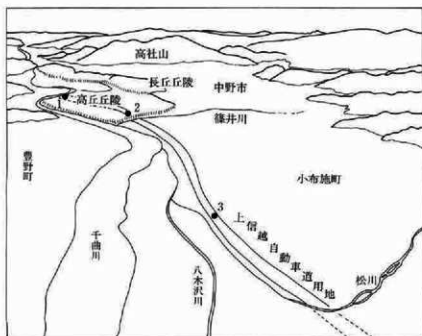


写真図版



1. 牛出古窯遺跡
2. 池田端遺跡
清水山遺跡
沢田鍋土遺跡
がまろ遺跡
3. 玄照寺跡
飯田古屋敷遺跡



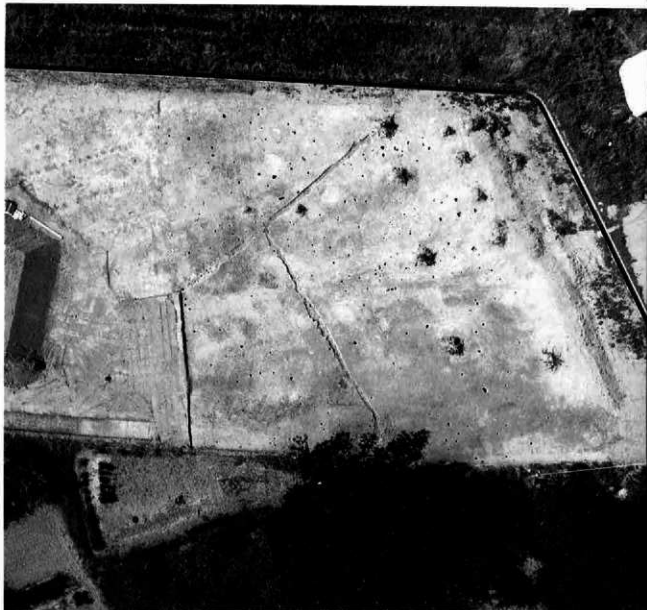
S D02・03



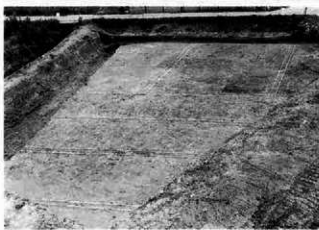
左：S D02
右：S D02縁の



左：S D02内
五輪塔
左：S D02底面
の植物遺体



空撮全景
(調査区北半)



左：2区水田跡
(3層面)



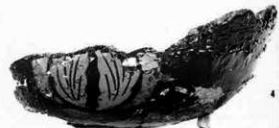
右：同上
(5層面)



左：2区水田跡
(7層面)



右：同上
(13b層面)





空撮全景



左：SK05
右：SX01



左：SB01
右：SB02
SK42



左: SK19

右: SK19断面



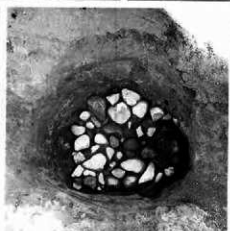
左: SK24

右: SK24断面



左: SH02

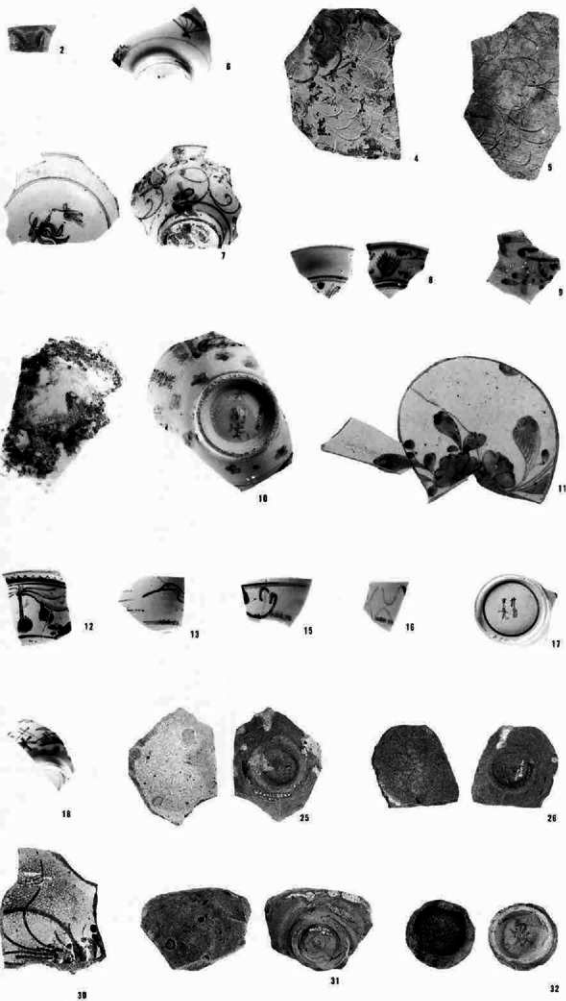
右: SH03



左: ST06のPit

中: ST06のPit

右: ST07のPit





35



36



37



41



42



43



48



53



51



58



62



6



7



(5023)



(5018)



(5001)



1(5002)



4(5003)



(5004)



2(5019)



3(5005)



(5006)



(5007)



(5020)



(5021)



(5022)



(5008)



5(5009)



(5010)



7(5011)



(5012)



6(5014)



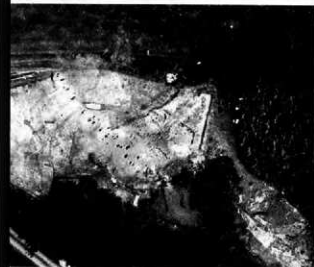
8(5015)

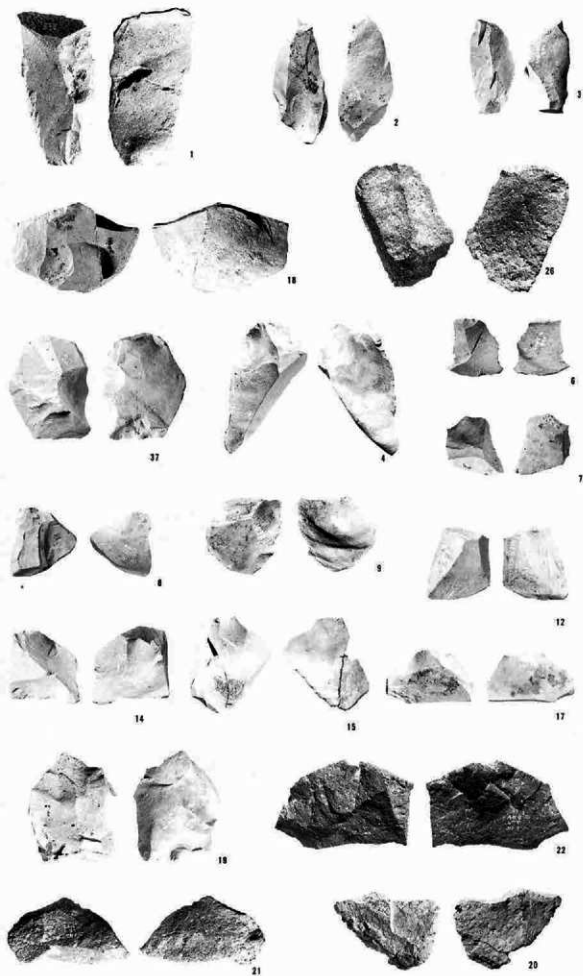


(5016)



遺跡全景

左：A区全景
右：S D01左：S B01・03
右：S B02・04





23



24



25



27



28



29



30



32



34



35



40



41



42



44



45



48



33(40+41+42)



38(37+38)



33(34+35)



43(44+45)



47

48



48



48



51



50



51



54



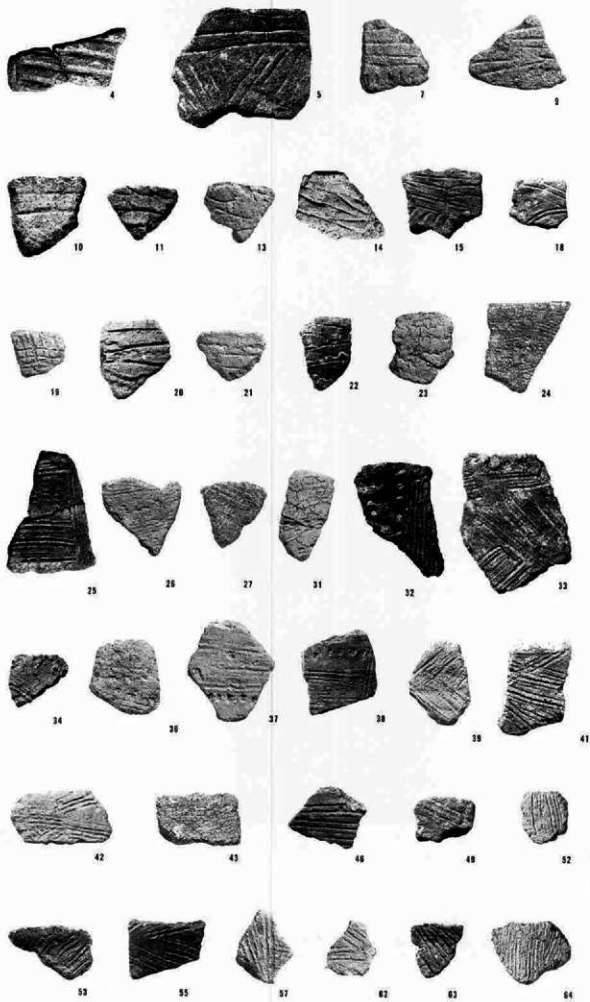
52

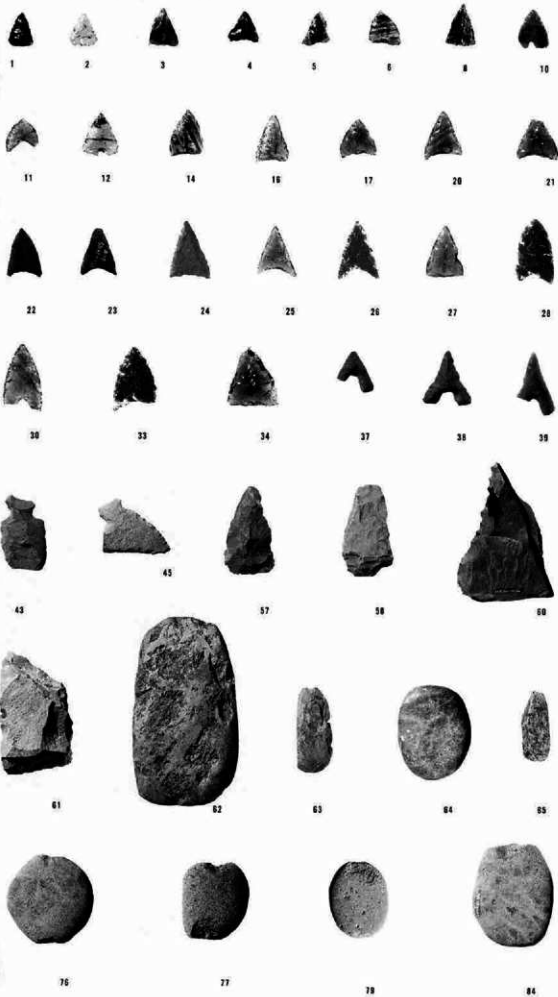


55

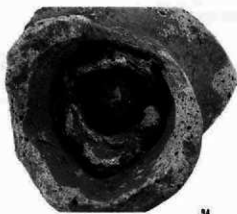
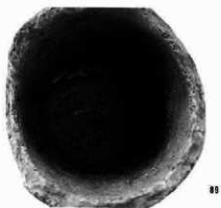


56











ブロック1
遺物出土状況



左：埋葬1
右：埋葬2



粘土採掘跡
(南より)



粘土採掘跡
(東より)



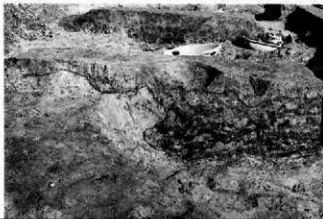
左：S X 01
右：S X 01
土層断面



左：S X 12 Pit 3
遺物出土状況
右：S X 12
土層断面



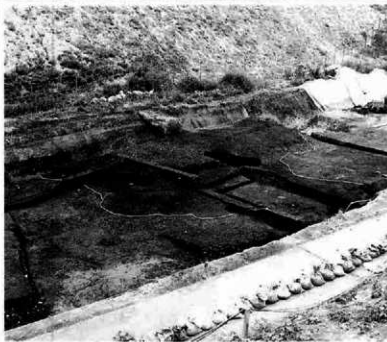
S X 24土層断面
同上





左：SY01

右：SY02



左：SY01・02連

右：SW01全景



左：SK59・60

右：SW01遺物出



左：SK44検出状

右：同上完割

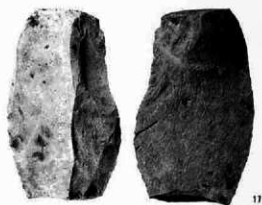


13

12

14

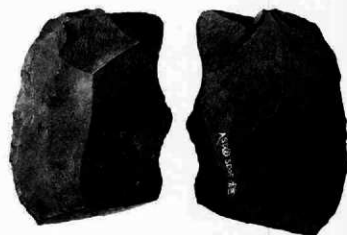
18



17



15



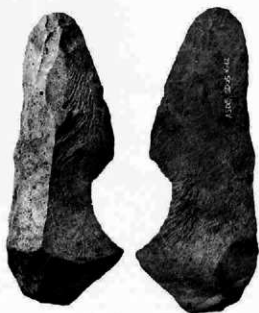
18



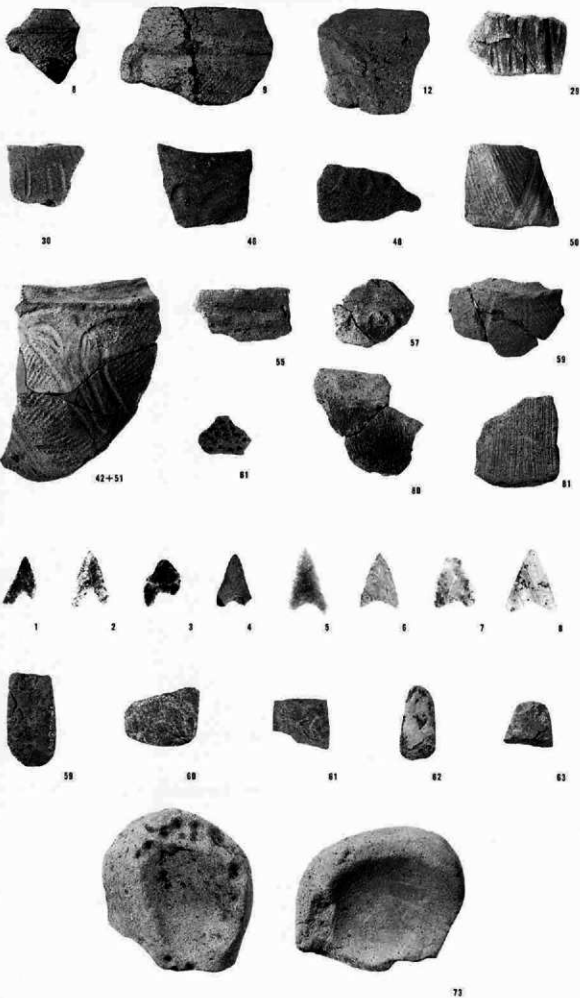
16



20



21





14



表

裏



15



表

裏



24



表

裏



36



表

裏



4



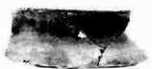
7



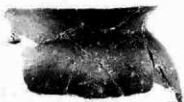
41



44



48



45



65



66



68



75



78



81



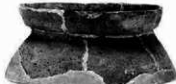
86



89



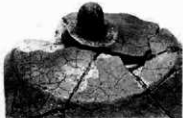
96



94



140



145



104



42



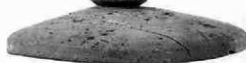
整理番号11



13



8



12



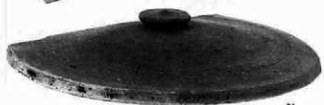
12



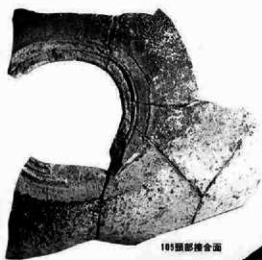
整理番号118



71



SW01
出土須惠器



SW01
出土須恵器



調査前全景



調査区全景



部
土状況
土状況

左：焼成部
遺物出土状況
右：燃焼部直下の
遺物出土状況



三：「高井」Ⅲ
出土状況
四：土層断面Ⅰ-Ⅰ





左：覆土内観
出土状況

右：遺物出土状況



左：燃焼部

遺物出土状況

右：完掘



左：燃焼部の溝に
覆せられた袋

右：礫と遺物の
出土状況

：遺物出土状況
：新窯完掘
：旧窯完掘
(窯壁の剥除去後)



左：東壁
右：西壁



：竈に粘土を貼った
窯壁 (西壁)
：窯壁を剥がした状
況



左：西壁に積まれた
竈の断面
右：上層断面
G-11





左：SW01全景
右：SW01遺物
出土状況



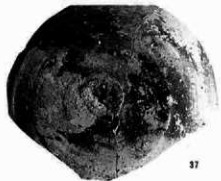
左：SK11
右：SK04・05



左：SX03 (埋篋)
右：同上

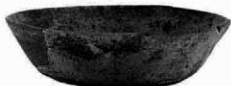


左：SM01
右：SM02



18

37



38

41



33底部

38底部



41底部

43底部



108



111



114



113



97



78



104

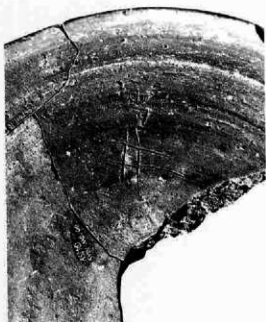


102



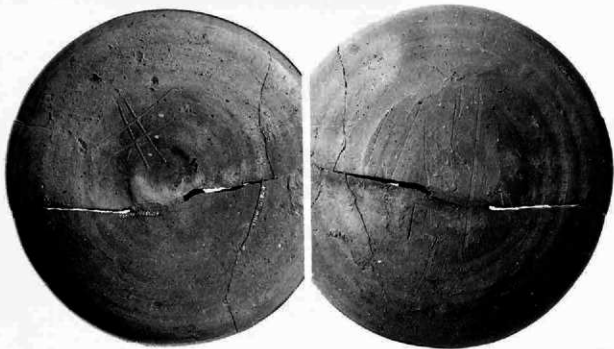


128



128





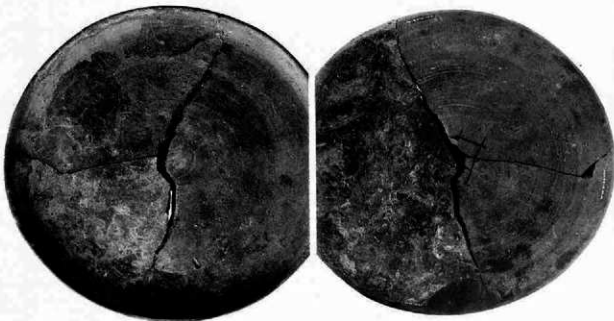
142



127
142



131
135
134



134



14



51



50



73



50底面



74



102



102 拡大ヘラ掻き



102 拡大ヘラ掻き



85



101



82



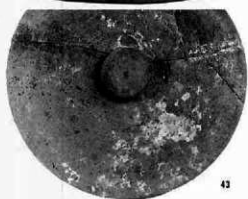
17



15



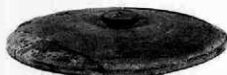
46



43



50



24

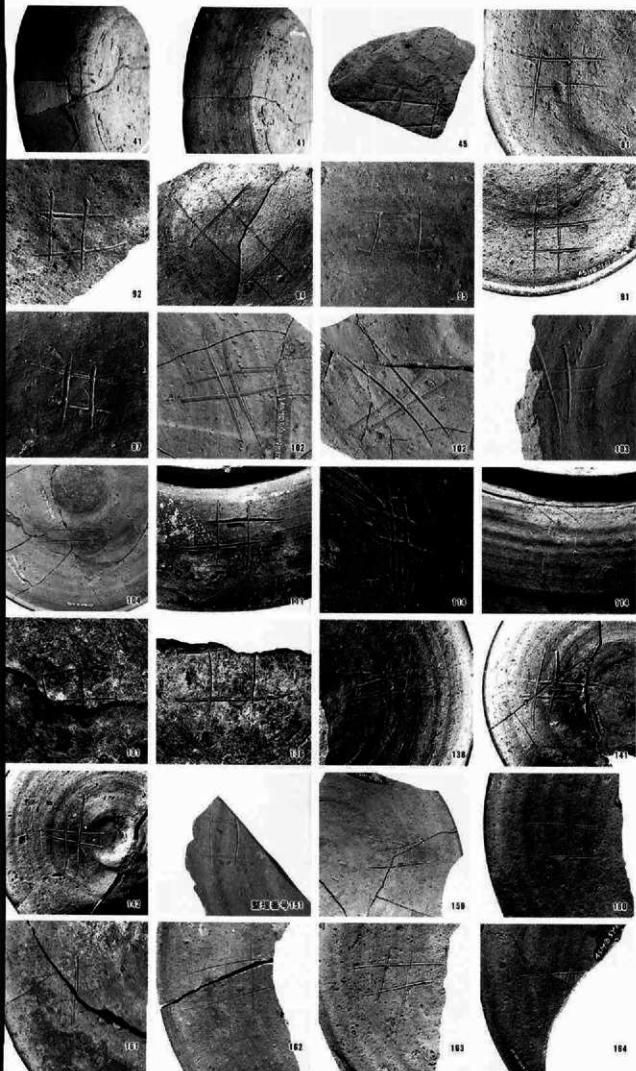


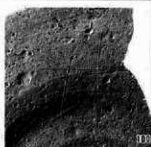
77



72







2段目はSY01出土



整理番号446



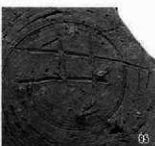
整理番号447



111



112



113



114

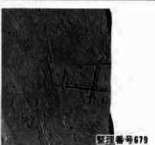


整理番号447

5段目はSW01-02
出土



101



整理番号479



整理番号480



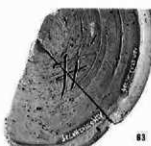
整理番号481



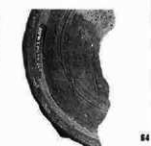
105



106



107



108

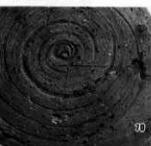
7段目はSY02出土



109



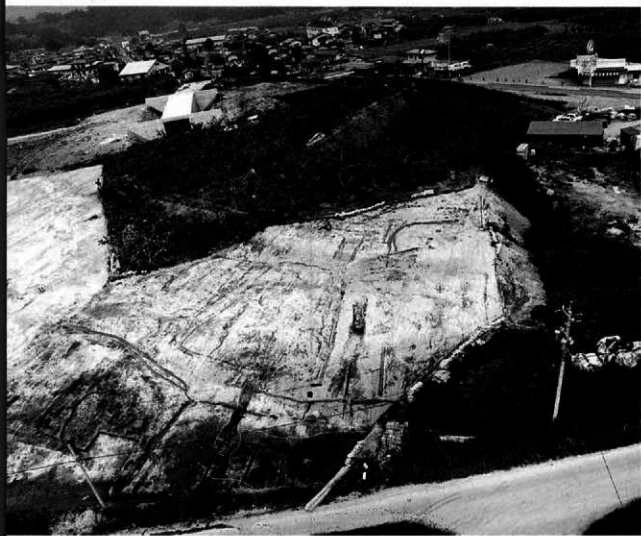
110



111



整理番号486



①区全景



②区全景



左：S B01

右：S K53・87
・88他



S K53・87・88他
遺物出土状況



S K53
遺物出土状況
同上

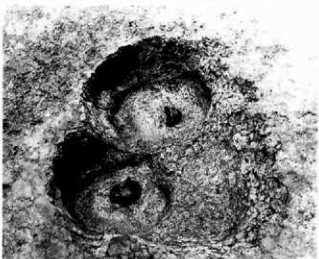




左：SK23
右：SK32



左：SK34
右：SK73土層断面



左：SK81土層断面
右：SK81



左：SK94
右：SK100



左：SY01遺物出土状況

右：SY01完掘



左：SY04
遺物出土状況

右：SY04完掘



左：SY04

土層断面

C-D

右：SY04

概道



左: S Y02前庭部
遺物出土状況
右: S Y02瓦出土状



左上: S Y02完照
左下: S Y02検出状
右上: S Y02
1層の遺物出
右中: S Y02土層断
右下: 壁内の炭化材



左：SY05
右：SY06

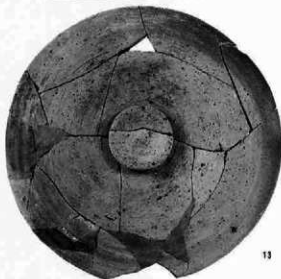
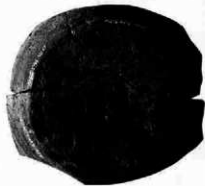


左：SY06
遺物出土状況
右：同上



左：SY07
遺物出土状況
中：SY07完掘
右上：SY07前庭部
瓦出土状況
右下：SY07前庭部
溝断面







内面



外面

1



内面



外面

2



14



内面



内面

3



12



15





S Y02出土瓦

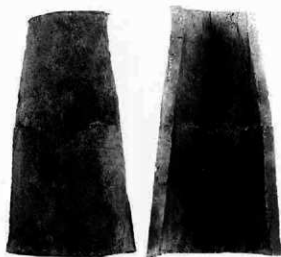


整理番号4067



左：S Y02出土瓦
右：S Y02出土瓦

11



整理番号4045



左：S Y02出土瓦
右：S Y04出土瓦

14



整理番号4063



1



5



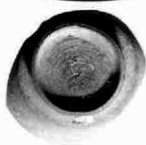
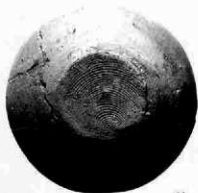
1



7



11



S Y 06

出土須恵器

14

10

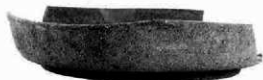
23



3



2



2



3

S Y 07出土須恵器

S K 31出土須恵器

S K 23出土須恵器



S K 20、S K 21

出土須恵器



裏面拡大 1



1



2



1

左：S K34出土頸通
右：S K45出土頸通



1



1

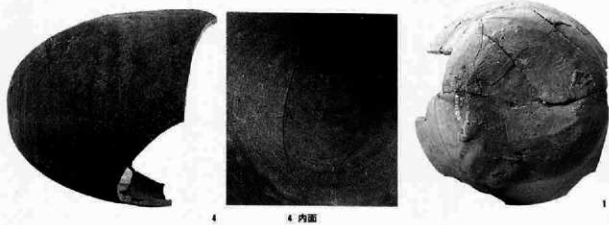
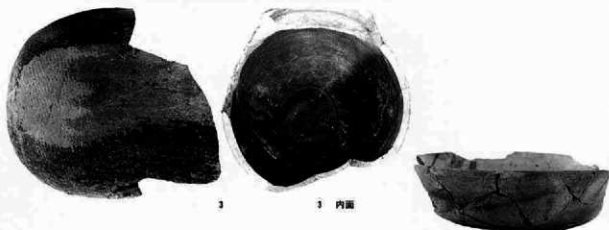


1



1

左：S K53出土頸通
右上：S K79出土頸通
右下：S K87出土頸通



SK88
出土須恵器

SK96
出土須恵器



2



左上：S K99出土須
左下：S K88出土須
右：S K98出土須

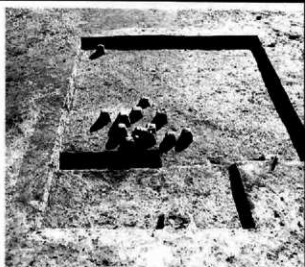


空撮全景



左：ブロック1

右：ブロック2



左：ブロック4・5

右：基本土層



左：ブロック4

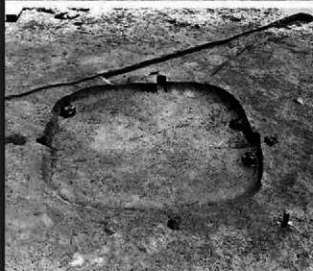
右：ブロック4・5

付近の土層





左：S B03
右：S B03遺物出土
(第250圖3・4)



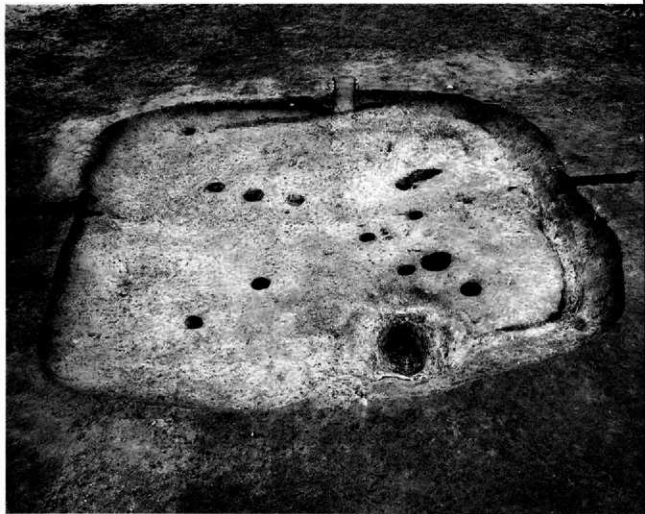
左：S B04
中：S B04遺物出土
(第252圖4)
右：S B04遺物出土
(第252圖7)



左：S B06
右：S B06遺物出土
(第260圖13)



左：S B06, Pit 1
遺物出土狀況
右：S B06, Pit 1



S B05



左：S B05柱穴

断面

中：S B05 A群

土器出土状況

右：S B05 B群

土器出土状況



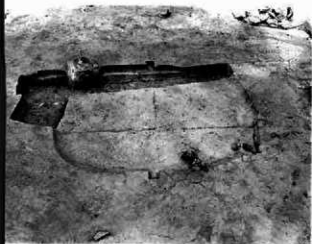
左：S B05 C群

土器出土状況

右：S B05 Pit 1

断面





左：SB07

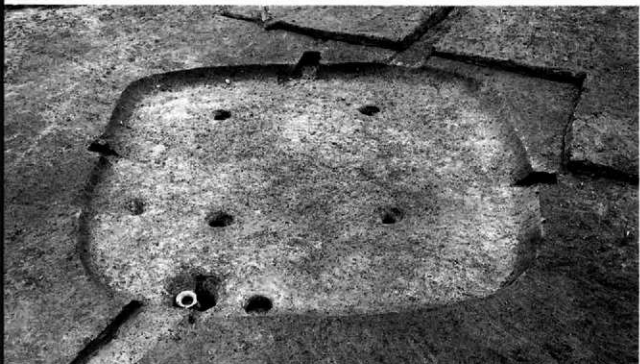
右：SB07遺物出土

(第262回 1 - 3)



左：SB08

右：SB08Pit 1



SB09



左：SB09遺物出土

(第267回 1 - 4)

右：SB09 Pit 1



S B10



S B10 Pit 1 と
間仕切り
S B10 遺物出土状況
(第270図5)

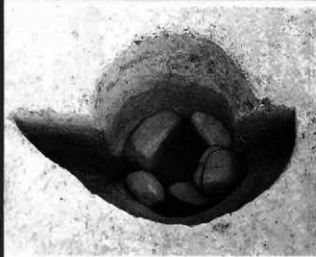


S B01
S B01-02・SK19





左：SB02カメラ
右：SK19



左上：SB12
左中：SB12ロケット
左下：SB12pit7
物出土状況
右上：SB12カメラ
右中：SB12遺物
(第286図11)
右下：SB12粘土
状況



SB12・SB13



SB13
SB13裏出土状況



左：SB14
右：SB15





左：S K10
右：S K12



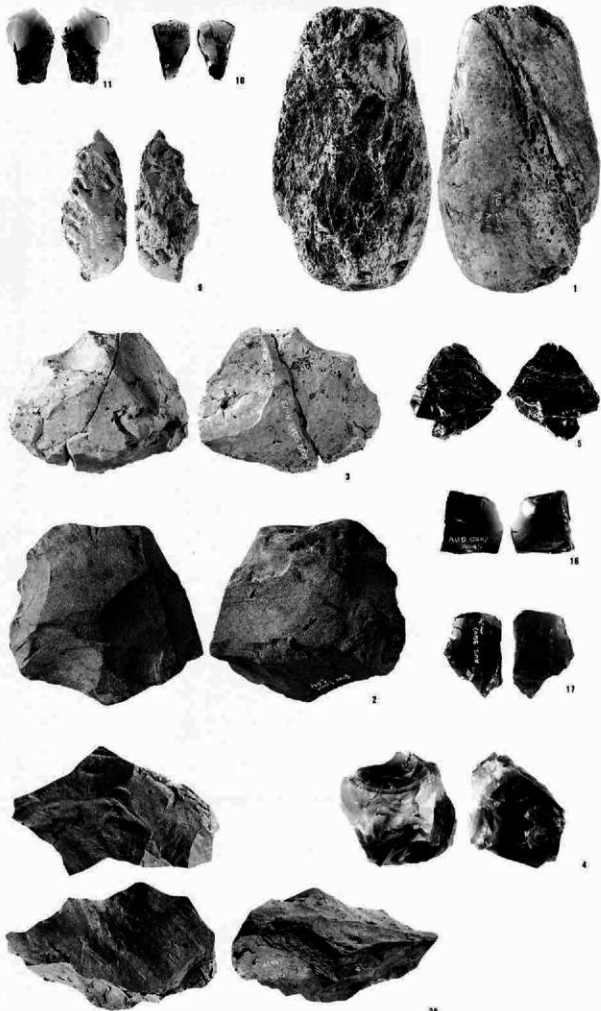
左：S K13
中：S T01
右：S Y01



左：S H01
右：S H02・03



左：S H04
右：S Y02







(SB01)4



(SB05)11



(SB05)10



(SB05)9



(SB03)1



(SB00)1



(SB05)6



(SB07)3



(SB08)11



(SB10)8



(SB03)22



(SB01)5



(SB01)10



(SB01)8



(SB01)8



(SB06)7



(SB05)23



(SB06)17



(SB05)27



(SB03)20



(SB05)29



(SB06)4



(SB07)6



(SB07)1



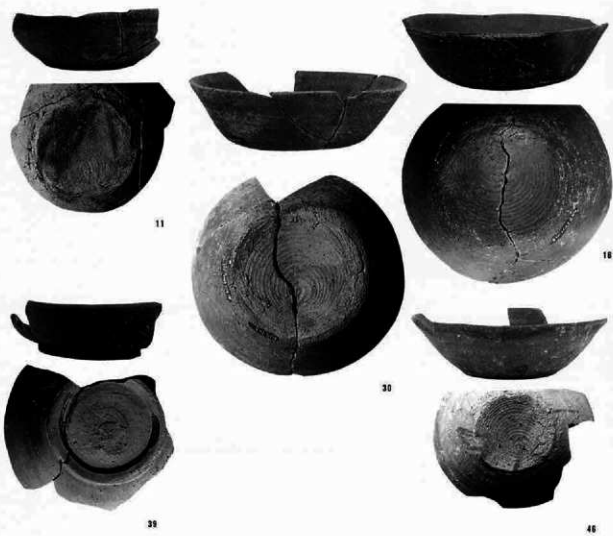
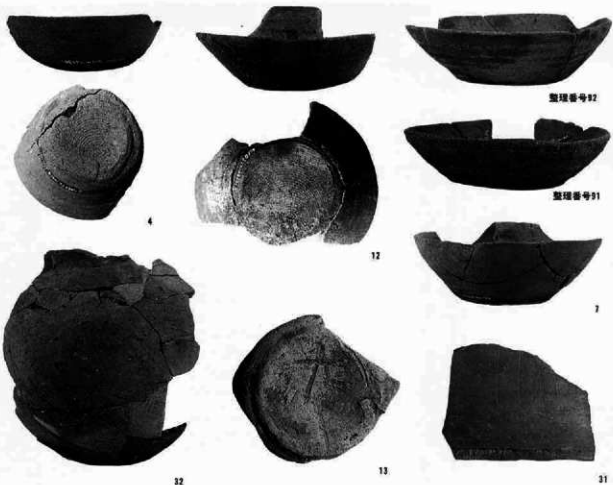
(SB05)26

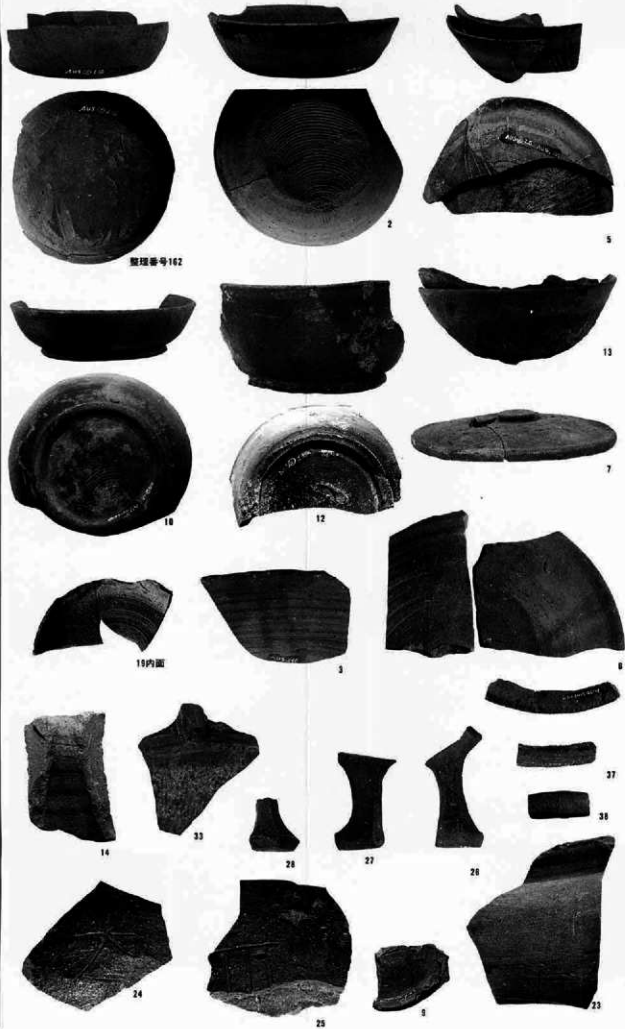


(SB08)9



(SB08)9







S B 02出土須恵器



S B 14出土須恵器

S B 15出土須恵器



S K 13出土須恵器

S D 05・06

出土須恵器



3拡大



1



2



3



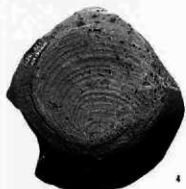
2



1



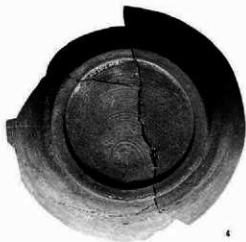
7

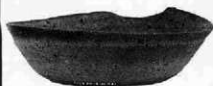


4

整理番号15
裏ツマミ
検査面

5

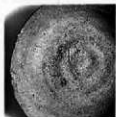




「割」拡大



3



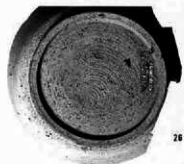
「割」



4



10



20



22



20



27



47



38



43

勤長野県埋蔵文化財センター発掘調査報告書 24

上信越自動車道埋蔵文化財発掘調査報告書13

—小布施町内・中野市内その1・その2—

飯田古屋敷遺跡・玄照寺跡・がまん洞遺跡

沢田鍋土遺跡・清水山窯跡・池田端窯跡・牛出古窯遺跡

発行 平成9年3月31日発行

発行者 日本道路公団名古屋建設局

長野県教育委員会

勤長野県埋蔵文化財センター

〒387 長野県更地市屋代字清水260-6

TEL 026-274-3891

印刷 信毎書籍印刷株式会社