

佐久市埋蔵文化財調査報告書 第231集

市内遺跡発掘調査報告書 2013

2015.3

長野県佐久市教育委員会

佐久市埋蔵文化財調査報告書 第 231 集

市内遺跡発掘調査報告書 2013

2015. 3

長野県佐久市教育委員会

例 言

1. 本書は、2013年度（平成25年度）において個人住宅、民間開発及び公共開発に関わる試掘調査並びに立会調査を実施した市内遺跡発掘調査報告書である。
2. 市内遺跡発掘調査の費用は、全額を国庫補助金及び市費の公費により賅った。
3. 調査組織 2013年度（平成25年度）
調査主体者 佐久市教育委員会
教 育 長 土屋 盛夫
事 務 局 社会教育部長 矢野 光宏
文化財課長 三石 宗一
文化財調査係長 比田井 清美
文化財調査係 須藤 隆司、小林 眞寿、富沢 一明、上原 学、
神津 一明、久保 浩一郎
4. 各遺跡の執筆は調査担当者が行い、加筆・編集は久保が行った。
5. 本誌掲載の関係資料等は、佐久市教育委員会の責任下に保管されている。

目 次

試掘調査

1 西赤座遺跡群 15	1	24 蛇塚遺跡群 29	25
2 寺畑遺跡群 19	2	25 周防畑遺跡群 74	26
3 蛇塚遺跡群 28	3	26 荒船湖遺跡群 3	27
4 岩村田遺跡群 144	4	27 大原遺跡 2	28
5 長土呂遺跡群 40	5	28 深堀城跡 2	29
6 金山遺跡 5	6	29 梨の木遺跡 7	30
7 金山遺跡 6	7	30 中原遺跡 1	31
8 高師町遺跡群 11	8	31 梨の木遺跡 8	32
9 西近津遺跡群 16	9	32 岩村田遺跡群 147	33
10 岩村田遺跡群 145	10	33 大塚遺跡群 15	34
11 中金井遺跡群 17	11	34 岩村田遺跡群 148	35
12 番屋前遺跡群 24	12	35 大塚遺跡群 16	36
13 岩村田遺跡群 146	13	36 周防畑遺跡群 75	37
14 枇杷坂遺跡群 83	14	37 上小平遺跡 4	38
15 西近津遺跡群 17	15	38 番屋前遺跡群 25	39
16 平賀中屋敷遺跡群 15	16	39 周防畑遺跡群 76	40
17 七曲り下遺跡 3	17	40 野馬檀遺跡群 14	41
18 宮の前遺跡 3	19	41 大塚遺跡群 17	42
19 大奈良遺跡 3	20	42 岩村田遺跡群 149	43
20 濁り遺跡 9	21	43 周防畑遺跡群 77	44
21 南久保・居村遺跡 2	22	44 藤ヶ城跡 3	45
22 大塚遺跡群 14	23	45 枇杷坂遺跡群 84	47
23 鳴澤遺跡群 6	24	46 根々井居屋敷遺跡 5	48

立会調査

47 周防畑遺跡群 78	49	94 蛇塚遺跡 1	72
48 塚原屋敷添遺跡 7	49	95 三塚鶴田遺跡 2	73
49 平石遺跡 1	50	96 龍岡城跡 9	73
50 延寿城跡 1・上の原遺跡群 3・ 上長坂遺跡群 2	50	97 常田居屋敷遺跡群 25	74
51 西一里塚遺跡群 13	51	98 常田居屋敷遺跡群 26	74
52 金井城跡 6	51	99 中金井遺跡群 18	75
53 荒船湖遺跡群 4	52	100 常田居屋敷遺跡群 27	75
54 周防畑遺跡群 79	52	101 周防畑遺跡群 84	76
55 海老在池遺跡 3	53	102 枇杷坂遺跡群 86	76
56 曾根城遺跡 5	53	103 望月城跡 4	77
57 岩村田遺跡群 150	54	104 堰添遺跡 1	77
58 大塚遺跡群 18	54	105 大沢屋敷遺跡 3	78
59 周防畑遺跡群 80	55	106 大中沢遺跡 4	78
60 岩村田遺跡群 151	55	107 西の張遺跡 3	79
61 観音山岩跡 1	56	108 望月城跡 5	79
62 城下遺跡 5	56	109 野沢城跡 21	80
63 岩村田遺跡群 152	57	110 枇杷坂遺跡群 87	80
64 稲荷山城跡 1	57	111 長峯古墳群 1	81
65 塚原屋敷添遺跡 8	58	112 常田居屋敷遺跡群 28	81
66 周防畑遺跡群 81	58	113 山崎遺跡 7	82
67 周防畑遺跡群 82	59	114 深堀遺跡群 11	82
68 五斗代遺跡群 2	59	115 鳴澤遺跡群 7	83
69 岩村田遺跡群 153	60	116 宮の上遺跡群 25	83
70 瀧の下遺跡 3	60	117 尼塚遺跡群 4	84
71 岩村田遺跡群 154	61	118 下果屋敷遺跡群 5	84
72 本郷中北側遺跡 1	61	119 岩村田遺跡群 160	85
73 岩村田遺跡群 155	62	120 周防畑遺跡群 85	85
74 常田居屋敷遺跡群 24	62	121 金山遺跡 7	86
75 大奈良遺跡 4	63	122 周防畑遺跡群 86	86
76 権現山遺跡群 5	63	123 岩村田遺跡群 161	87
77 長明塚遺跡 8	64	124 城山遺跡 1	87
78 岩村田遺跡群 156	64	125 常田居屋敷遺跡群 29	88
79 岩村田遺跡群 157	65	126 西近津遺跡群 18・周防畑遺跡群 87	88
80 長土呂遺跡群 41	65	127 熊の堂遺跡 4	89
81 周防畑遺跡群 83	66	128 金井城跡 7	89
82 熊の堂遺跡 3	66	129 藤ヶ城跡 4	90
83 栗毛坂遺跡群 55	67	130 栗毛坂遺跡群 56	90
84 道添遺跡 4	67	本調査	
85 岩村田遺跡群 158	68	131 芝宮遺跡群 下芝宮遺跡 V	91
86 御堂遺跡 1	68	132 深堀遺跡群 深堀遺跡 VII	95
87 井上遺跡 2	69	133 岩村田遺跡群 西一本柳遺跡 XX I	96
88 和田遺跡 2	69	134 長土呂遺跡群 下餌袋遺跡	103
89 下果屋敷遺跡群 4	70	135 枇杷坂遺跡群 円正坊遺跡 X	105
90 広川原遺跡 1	70	2013年度市内遺跡発掘調査一覧表	108
91 岩村田遺跡群 159	71	2013年度市内遺跡発掘調査位置図1	111
92 北裏遺跡群 4	71	2013年度市内遺跡発掘調査位置図2	115
93 枇杷坂遺跡群 85	72		

試掘調査

1 西赤座遺跡群 15

所在地 佐久市岩村田字東赤座 3770-1 他
開発主体者 学校法人 聖啓学園
開発事業名 学校建設
調査期間 平成 25 年 5 月 31 日、6 月 6 日
調査面積 10.5 m² (開発面積 373.75 m²)
調査担当者 須藤 隆司

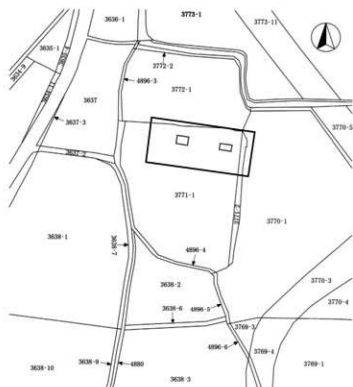


西赤座遺跡群 15 位置図 (1:10,000)

調査の結果

対象地内にトレンチ 2 本を設定し試掘調査を行った。

対象地内の層序は上位より既存アスファルト舗装及び碎石 (40cm)、造成土 (80cm)、灰褐色粘土 (30cm)、砂礫を多量に含む褐色シルトないし黒褐色土である。遺構・遺物は確認されなかった。



西赤座遺跡群 15 全体図 (1:1,000)



トレンチ掘削状況



堆積状況

試掘調査

2 寺畑遺跡群 19

所在地 佐久市猿久保字下原 628-2、628-5
開発主体者 土橋 治郎
開発事業名 集合住宅
調査期間 平成 25 年 4 月 30 日
調査面積 282 m² (開発面積 1,986 m²)
調査担当者 須藤 隆司



寺畑遺跡群 19 位置図 (1:10,000)

調査の結果

対象地内にトレンチ 8 本を設定し試掘調査を行った。

対象地内の層序は上位より表土 (30cm)、暗褐色土 (20cm)、褐色土 (30cm、砂礫含む)、砂層 (100cm)、地山 (浅間第一軽石流) である。遺構・遺物は確認されなかった。



寺畑遺跡群 19 全体図 (1:1,000)



トレンチ掘削状況



堆積状況

試掘調査

3 蛇塚遺跡群 28

所在地 佐久市安原字四ツ行塚 1488-1
開発主体者 高澤 広一
開発事業名 集合住宅
調査期間 平成 25 年 4 月 25 日
調査面積 239 m² (開発面積 1,478 m²)
調査担当者 須藤 隆司



蛇塚遺跡群 28 位置図 (1:10,000)

調査の結果

対象地内にトレンチ7本を設定し試掘調査を行った。

対象地内の層序は上位より表土 (20 ~ 30cm)、地山 (浅間第一軽石流) である。遺構・遺物は確認されなかった。



蛇塚遺跡群 28 全体図 (1:1,000)



トレンチ掘削状況



堆積状況

試掘調査

4 岩村田遺跡群 144

所在地 佐久市岩村田字上樋田 1832 - 7
開発主体者 井出 志澄
開発事業名 個人住宅
調査期間 平成 25 年 4 月 11 日
調査面積 19.6㎡ (開発面積 305.63㎡)
調査担当者 須藤 隆司

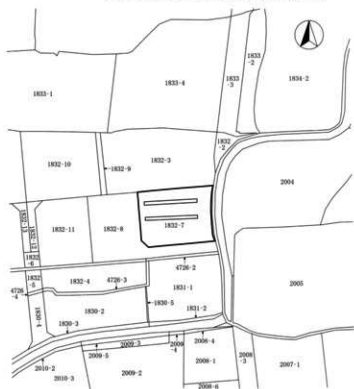


岩村田遺跡群 144 位置図 (1:10,000)

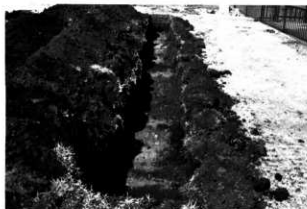
調査の結果

対象地内にトレンチ 2 本を設定し試掘調査を行った。

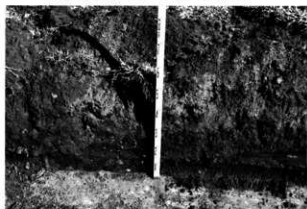
対象地内の層序は上位より造成土 (50cm)、地山 (浅間第一軽石流) である。遺構・遺物は確認されなかった。



岩村田遺跡群 144 全体図 (1:1,000)



トレンチ掘削状況



堆積状況

試掘調査

5 長土呂遺跡群 40

所在地 佐久市長土呂字上大林 174-1 外
開発主体者 エフビー介護サービス株式会社
開発事業名 高齢者複合施設
調査期間 平成 25 年 4 月 15 日・16 日
調査面積 320.88 m² (開発面積 1,477.76 m²)
調査担当者 久保 浩一郎



長土呂遺跡群 40 位置図 (1:10,000)

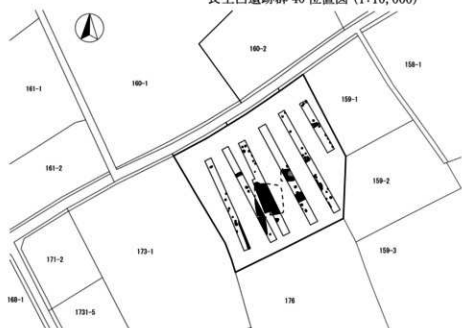
調査の結果

対象地内にトレンチ 6 本を設定し試掘調査を行った。

対象地内の層序は上位より造成土 (20 ~ 160cm)、黒褐色土 (0 ~ 20cm)、地山 (浅間第一軽石流) である。

地表下 20 ~ 180 cm の地山上面を確認面とし、奈良・平安時代と考えられる竪穴住居址 2 棟、掘立柱建物跡 3 棟、土坑 3 基、ピット 51 基等が検出された。

確認された遺構群については、記録保存のための本調査が実施された。



長土呂遺跡群 40 全体図 (1:1,000)



遺構検出状況



遺構検出状況

試掘調査

6 金山遺跡5

所在地 佐久市跡部字子ノ神 151-1、151-2
開発主体者 有限会社 田園不動産
開発事業名 宅地造成
調査期間 平成25年4月22日・23日
調査面積 382㎡（開発面積 2,410㎡）
調査担当者 須藤 隆司

調査の結果

対象地内にトレンチ8本を設定し試掘調査を行った。

対象地内の層序はほとんどの場所では上位より水田耕作土の表土（20～50cm）、河川礫を多量に含む黒褐色粘質土ないし砂礫層である。

対象地南東端部のみ、表土下位に褐色シルト層（地表下30～40cm）が認められ、当該層を確認面として竪穴住居址やピット等が検出された。

確認された遺構は、埋土保存が可能なため本調査は実施しなかった。



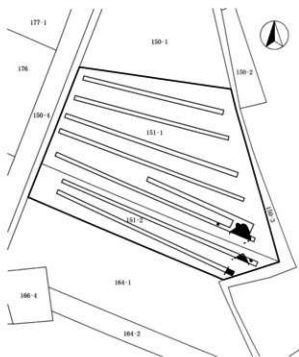
堆積状況



トレンチ掘削状況



金山遺跡5位置図(1:10,000)



金山遺跡5全体図(1:1,000)



遺構検出状況

試掘調査

7 金山遺跡6

所在地 佐久市跡部字砂田 58-1
開発主体者 株式会社 塩沢産業
開発事業名 ガソリンスタンド建設
調査期間 平成25年4月24日・25日
調査面積 335㎡(開発面積 2,976㎡)
調査担当者 須藤 隆司

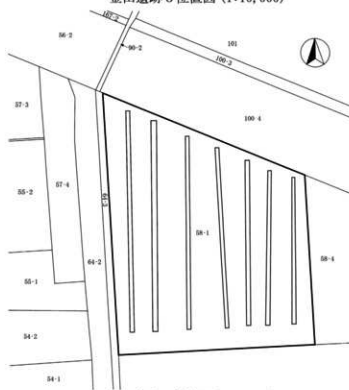
調査の結果

対象地内にトレンチ7本を設定し試掘調査を行った。

対象地内の層序は水田耕作土の表土(40～50cm)、自然堆積土である黒褐色土(20cm)、褐色シルトないし河川堆積層の砂礫層である。遺構・遺物は確認されなかった。



金山遺跡6位置図(1:10,000)



金山遺跡6全体図(1:1,000)



トレンチ掘削状況



堆積状況

試掘調査

8 高師町遺跡群 11

所在地 佐久市瀬戸 70-3、70-5
開発主体者 社会福祉法人 佐久学舎
開発事業名 児童福祉施設
調査期間 平成 25 年 5 月 30 日
調査面積 175.5 m² (開発面積 1,517.02 m²)
調査担当者 須藤 隆司

調査の結果

対象地内にトレンチ 5 本を設定し試掘調査を行った。

対象地内の層序は表土 (10 cm)、地山 (浅間第一軽石流である)。地山まで削平されており、遺構・遺物は確認されなかった。



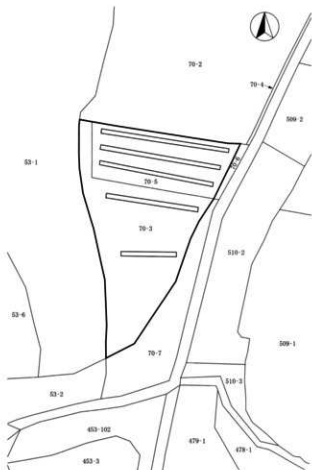
高師町遺跡群 11 位置図 (1:10,000)



トレンチ掘削状況



堆積状況



高師町遺跡群 11 全体図 (1:1,000)

試掘調査

9 西近津遺跡群 16

所在地 佐久市長土呂字上大豆塚 1931-2
開発主体者 丸山 啓一郎
開発事業名 貸家住宅建設
調査期間 平成 25 年 5 月 24 日
調査面積 43.2 m² (開発面積 440.1 m²)
調査担当者 須藤 隆司

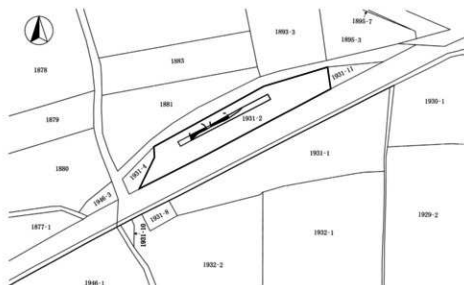


西近津遺跡群 16 位置図 (1:10,000)

調査の結果

対象地内にトレンチ 1 本を設定し試掘調査を行った。

結果、地表下 120 cm の浅間第一軽石流上面を確認面とし、自然流路に破壊された竪穴住居跡が検出された。確認された遺構は、埋土保存が可能なため本調査は実施しなかった。



西近津遺跡群 16 全体図 (1:1,000)



トレンチ掘削状況



堆積状況

試掘調査

10 岩村田遺跡群 145

所在地 佐久市岩村田字上樋田 1824-1 外
開発主体者 大和情報サービス株式会社
開発事業名 店舗建設
調査期間 平成 25 年 6 月 21 日・24 日
調査面積 219.6 m² (開発面積 1,550.58 m²)
調査担当者 須藤 陸司

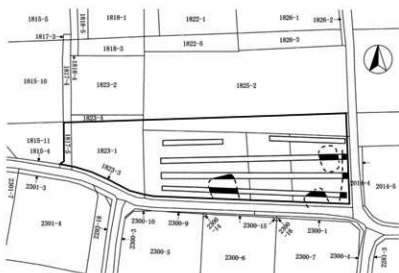


岩村田遺跡群 145 位置図 (1:10,000)

調査の結果

対象地内にトレンチ 5 本を設定し試掘調査を行った。

結果、地表下 40～50 cm の浅間第一軽石流上面を確認面とし、弥生時代後期の堅穴住居址 3 棟、溝 1 条が検出された。確認された遺構は、埋土保存が可能なため本調査は実施しなかった。



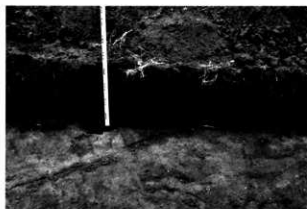
岩村田遺跡群 145 全体図 (1:1,000)



遺構検出状況



遺構検出状況



堆積状況

試掘調査

11 中金井遺跡群 17

所在地 佐久市小田井字皎月 831-16、831-26
開発主体者 高橋 敏幸
開発事業名 集合住宅
調査期間 平成26年1月14日
調査面積 43.2㎡（開発面積 393㎡）
調査担当者 須藤 隆司



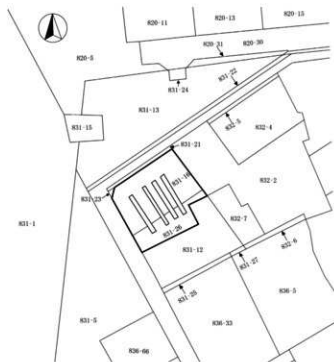
中金井遺跡群 17 位置図 (1:10,000)

調査の結果

対象地内にトレンチ4本を設定し試掘調査を行った。

対象地の層序は旧建物建設・解体時の盛土である表土(20～50cm)、浅間第一軽石流の地山であり、西側の一部では30cm程度の黒褐色土の堆積が認められた。

遺構・遺物は確認されなかった。



中金井遺跡群 17 全体図 (1:1,000)



トレンチ掘削状況



堆積状況

試掘調査

12 番屋前遺跡群 24

所在地 佐久市中込字西妻神 3222-1、3223、3206

開発主体者 株式会社 モリキ

開発事業名 店舗建設

調査期間 平成 25 年 6 月 6 日・7 日

調査面積 262.4 m² (開発面積 1,958 m²)

調査担当者 須藤 隆司



番屋前遺跡群 24 位置図 (1:10,000)

調査の結果

対象地内にトレンチ 6 本を設定し試掘調査を行った。

対象地の層序は埋土 (70 cm)、暗褐色土 (20 cm)、褐色砂質土 (30 cm)、浅間第一軽石流を多量に含む砂礫層である。

遺構・遺物は確認されなかった。



番屋前遺跡群 24 全体図 (1:1,000)



トレンチ掘削状況



堆積状況

試掘調査

13 岩村田遺跡群 146

所在地 佐久市岩村田字西八日町 2142-1
開発主体者 櫻山 幹男
開発事業名 集合住宅
調査期間 平成 25 年 6 月 20 日
調査面積 97.2 m² (開発面積 527.79 m²)
調査担当者 須藤 隆司



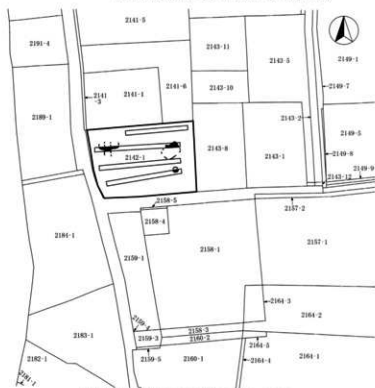
岩村田遺跡群 146 位置図 (1:10,000)

調査の結果

対象地内にトレンチ 4 本を設定し
試掘調査を行った。

結果、地表下 80 cm の浅間第一軽石
流上面を確認面とし、古墳時代と考
えられる竪穴住居址 2 軒、土坑 1 基、
溝 1 条が検出された。

確認された遺構は、保護協議の結果
埋土保存が可能となり、本調査は
実施しなかった。



岩村田遺跡群 146 全体図 (1:1,000)



遺構検出状況



遺構検出状況

試掘調査

14 枇杷坂遺跡群 83

所在地 佐久市岩村田字下穴虫 241-2、240-12
開発主体者 井出 雅男
開発事業名 戸建賃貸住宅建設
調査期間 平成 25 年 8 月 27 日
調査面積 71.4 m² (開発面積 401.55 m²)
調査担当者 須藤 隆司



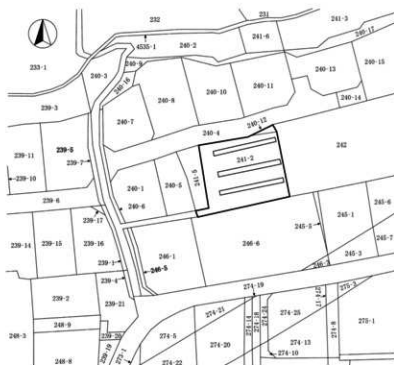
枇杷坂遺跡群 83 位置図 (1:10,000)

調査の結果

対象地内にトレンチ 3 本を設定し
試掘調査を行った。

対象地は北東方向に傾斜する小支
谷であり、層序は表土 (30 ~ 40 cm)、
砂礫を多量に含む褐色シルト (20 ~
50 cm)、砂礫を含む黒褐色粘質土 (50
cm)、浅間第一軽石流を多量に含む橙
色粘質土である。

遺構・遺物は確認されなかった。



枇杷坂遺跡群 83 全体図 (1:1,000)



トレンチ掘削状況



堆積状況

試掘調査

15 西近津遺跡群 17

所在地 佐久市長土呂字三ノ畑 1910-3
開発主体者 土屋 正人
開発事業名 集合住宅
調査期間 平成 25 年 7 月 22 日・23 日
調査面積 210 m² (開発面積 537.23 m²)
調査担当者 須藤 隆司



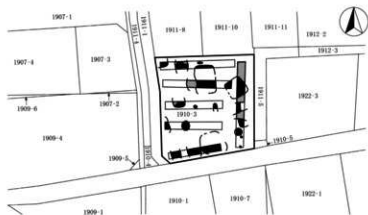
西近津遺跡群 17 位置図 (1:10,000)

調査の結果

対象地内にトレンチ 6 本を設定し試掘調査を行った。

結果、地表下 80 ~ 100 cm の浅間第一軽石流上面を確認面とし、弥生時代～平安時代と考えられる竪穴住居址・土坑・ピット等の遺構群が検出された。

確認された遺構は埋土保存が可能のため、本調査は実施しなかった。



西近津遺跡群 17 全体図 (1:1,000)



遺構検出状況



遺構検出状況



遺構検出状況

試掘調査

16 平賀中屋敷遺跡群 15

所在地 佐久市平賀字下屋敷 5342
開発主体者 柳澤 眞平
開発事業名 個人住宅
調査期間 平成 25 年 6 月 26 日
調査面積 29.8 m² (開発面積 370 m²)
調査担当者 富沢 一明

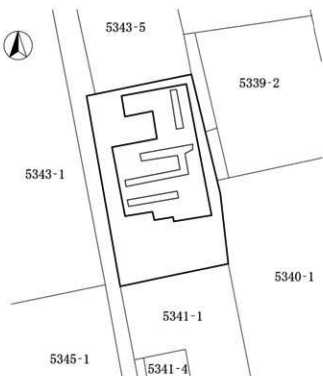
調査の結果

対象地内にトレンチ 4 本を設定し試掘調査を行った。

結果、地表下 30 cm で遺構確認面と考えられる砂利を含む褐色土層が確認されたが、遺構・遺物は確認されなかった。



平賀中屋敷遺跡群 15 位置図 (1:10,000)



平賀中屋敷遺跡群 15 全体図 (1:500)



トレンチ掘削状況



トレンチ掘削状況

試掘調査

17 七曲り下遺跡3

所在地 佐久市白田字加護石 1911-1 外
開発主体者 宗教法人 醫王寺
開発事業名 霊苑開発
調査期間 平成 25 年 11 月 22 日～12 月 6 日
調査面積 1129.05 m² (開発面積 9,527 m²)
調査担当者 久保 浩一郎



七曲り下遺跡3位置図 (1:10,000)

調査の結果

対象地内にトレンチ 80 本を設定し試掘調査を行った。対象地内は南西側緩斜面の畑地、北西側斜面の林地、東側低地部の水田に大別される。

東側水田部分の層序は、水田耕作土の表土 (40cm)、水田盛土 (30cm)、円礫や砂を含む河川堆積層 (50～110cm)、砂礫層である。当該部分では遺構・遺物は確認されなかった。

南西側緩斜面部分での層序は、耕作土の表土 (15cm)、堆積土である暗褐色土 (30～40cm)、褐色土であり、地表下 50cm 程度の褐色土上面において、中世～近世と考えられる土坑墓やピット等の遺構群が検出され、中世の土鍋片等が出土した。



トレンチ掘削状況 (南西側緩斜面)



遺構検出状況 (南西側緩斜面)



堆積状況 (東側水田)



堆積状況 (北西側斜面)

北西側斜面部については、表土(10~20cm)以下は角礫を多量に含む崖錘堆積となり、遺構・遺物は確認されなかった。

確認された遺構については、埋土保存が可能なため本調査は実施しない。



七曲り下遺跡3全体図(1:1,500)

試掘調査

18 宮の前遺跡3

所在地 佐久市塚原堰下813-5
開発主体者 長野県佐久建設事務所
開発事業名 道路建設
調査期間 平成25年11月18日
調査面積 25.2㎡（開発面積765.1㎡）
調査担当者 須藤 隆司

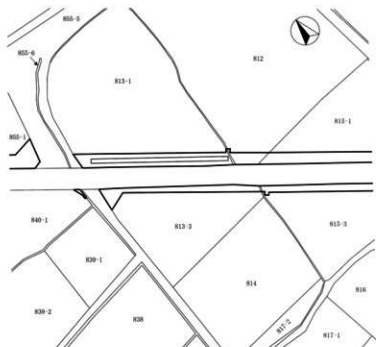


宮の前遺跡3位置図(1:10,000)

調査の結果

対象地内にトレンチ1本を設定し試掘調査を行った。

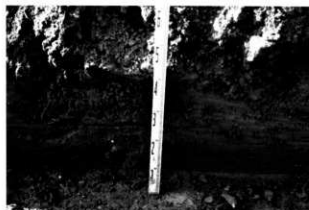
対象地の層序は水田耕作土及び埋土(40cm)、塚原泥流の岩片を含む粘土層である。遺構・遺物は確認されなかった。



宮の前遺跡3全体図(1:1,000)



トレンチ掘削状況



堆積状況

試掘調査

19 大奈良遺跡3

所在地 佐久市田口字山崎 4847-1 外
開発主体者 佐久市
開発事業名 道路建設
調査期間 平成25年12月16日
調査面積 20.3 m² (開発面積 3,300 m²)
調査担当者 須藤 隆司



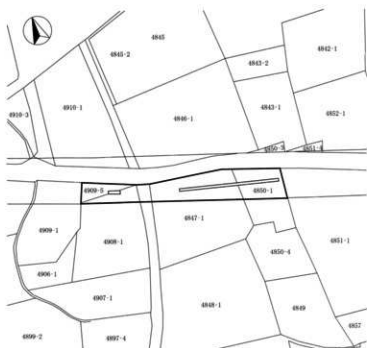
大奈良遺跡3位置図 (1:10,000)

調査の結果

対象地内にトレンチ2本を設定し
掘調査を行った。

対象地の層序は、表土 (30cm)、砂礫
層ないし礫を含む黒褐色土 (30cm)、礫
を含む暗褐色土 (30cm)、黄褐色シルト
層である。

遺構・遺物は確認されなかった。



大奈良遺跡3全体図 (1:1,000)



トレンチ掘削状況



堆積状況

試掘調査

20 濁り遺跡9

所在地 佐久市塚原字丸山 524-1、525-1、525-6
開発主体者 小野澤 直芳
開発事業名 集合住宅
調査期間 平成25年7月29日・30日
調査面積 247.5㎡（開発面積 1,953㎡）
調査担当者 須藤 隆司



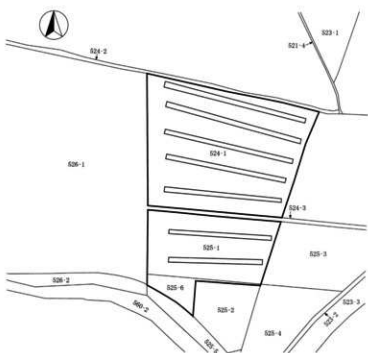
濁り遺跡9位置図 (1:10,000)

調査の結果

対象地内にトレンチ7本を設定し試掘調査を行った。

対象地の層序は、対象地南側では水田耕作土及び埋土（40～80cm）、塚原泥流である。対象地北側では水田耕作土及び埋土（40～80cm）、塚原泥流の岩片を多量含む灰褐色ないし黒褐色粘土層である。

遺構・遺物は確認されなかった。



濁り遺跡9全体図 (1:1,000)



トレンチ掘削状況



堆積状況

試掘調査

21 南久保・居村遺跡 2

所在地 佐久市中小田切 425-1 番地先から
342-1 番地先
開発主体者 長野県佐久地方事務所
開発事業名 農道整備
調査期間 平成 25 年 8 月 5 日～9 日
調査面積 1,070 m² (開発面積 13,752 m²)
調査担当者 須藤 隆司

調査の結果

対象地内にトレンチ 21 本を設定し試掘調査を行った。

対象地は谷中斜面であり、表土下の暗褐色土・黒褐色土・褐色粘質土層の堆積において礫を多量に含む土流堆積が認められた。

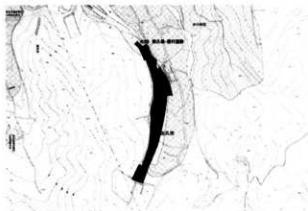
遺構・遺物は確認されなかった。



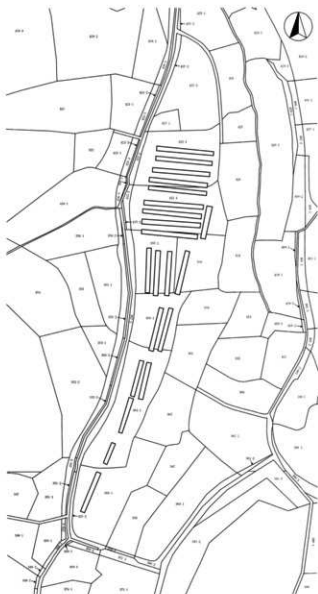
トレンチ掘削状況



トレンチ掘削状況



南久保・居村遺跡 2 位置図 (1:10,000)



南久保・居村遺跡 2 全体図 (1:2,000)

試掘調査

22 大塚遺跡群 14

所在地 佐久市中込 3540-1 外
開発主体者 佐久市
開発事業名 道路建設
調査期間 平成 25 年 7 月 16 日・18 日
11 月 25 日・26 日
調査面積 205.5 m² (開発面積 8,000 m²)
調査担当者 須藤 隆司

調査の結果

対象地内にトレンチ 10 本を設定し試掘調査を行った。

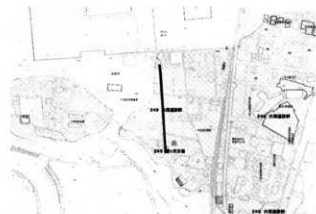
対象地内の層序は、地表下 40～80cm の表土下位が砂礫層・浅間第一軽石流を含む黄褐色土ないし砂層であり、遺構・遺物は確認されなかった。



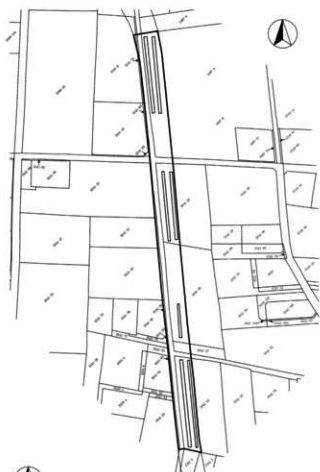
トレンチ掘削状況



堆積状況



大塚遺跡群 14 位置図 (1:10,000)



大塚遺跡群 14 全体図 (1:2,000)

試掘調査

23 鳴澤遺跡群 6

所在地 佐久市根々井 1074-3
開発主体者 長野県佐久建設事務所
開発事業名 道路建設
調査期間 平成 25 年 11 月 7 日・8 日
調査面積 11 m² (開発面積 1,018 m²)
調査担当者 富沢 一明



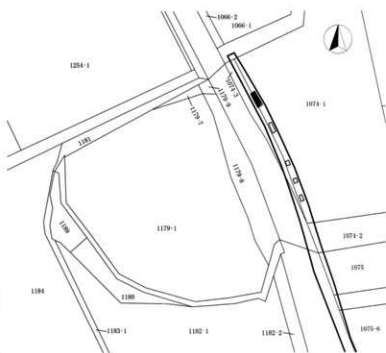
鳴澤遺跡群 6 位置図 (1:10,000)

調査の結果

対象地内に試掘坑 5 箇所を設定し試掘調査を行った。

結果、対象地北側で弥生時代後期と考えられる竪穴住居址 1 軒が検出された。また対象地中央部では地山である塚原泥流層が露出しており、本来は西側にある流山が県道東側まで及んでいたものと考えられる。

確認された遺構については、記録保存を目的とした本調査を実施する。



鳴澤遺跡群 6 全体図 (1:1,000)



トレンチ掘削状況



調査区全景

試掘調査

24 蛇塚遺跡群 29

所在地 佐久市新子田字北野馬窟 1890-5
開発主体者 北原 炎
開発事業名 集合住宅
調査期間 平成 25 年 9 月 3 日
調査面積 73.6 m² (開発面積 303.39 m²)
調査担当者 須藤 隆司



蛇塚遺跡群 29 位置図 (1:10,000)

調査の結果

対象地内にトレンチ 3 本を設定し
試掘調査を行った。

対象地は 20 ~ 30 cm の表土下位が
遺構確認面の浅間第一軽石流である
が、遺構・遺物は確認されなかった。



蛇塚遺跡群 29 全体図 (1:1,000)



トレンチ掘削状況



トレンチ掘削状況

試掘調査

25 周防畑遺跡群 74

所在地 佐久市長土呂字辻ノ前 1536-1
開発主体者 株式会社 エヌ・ティ・ティ・ドコモ
開発事業名 移動通信用基地局建設
調査期間 平成25年9月5日
調査面積 42㎡（開発面積 241.47㎡）
調査担当者 須藤 隆司

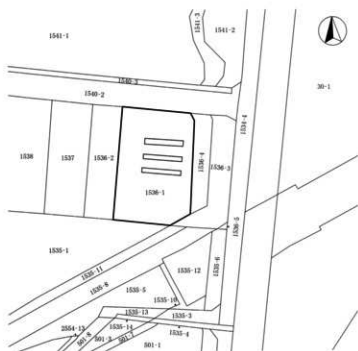


周防畑遺跡群 74 位置図 (1:10,000)

調査の結果

対象地内にトレンチ3本を設定し
試掘調査を行った。

対象地内は、20～30cmの表土下位
が、砂層・塚原泥流の岩片を含む砂
礫層・粘土層の水成堆積であり、遺構・
遺物は確認されなかった。



周防畑遺跡群 74 全体図 (1:1,000)



トレンチ掘削状況



堆積状況

試掘調査

26 荒船湖遺跡群 3

所在地 佐久市志賀字横倉 14-2
開発主体者 ソフトバンクモバイル株式会社
開発事業名 移動通信基地局建設
調査期間 平成 25 年 11 月 14 日
調査面積 9 m² (開発面積 9 m²)
調査担当者 須藤 隆司



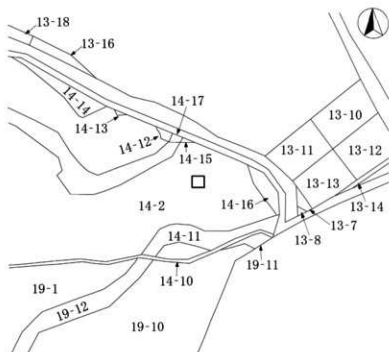
荒船湖遺跡群 3 位置図 (1:10,000)

調査の結果

対象地内を工事による掘削深度まで掘削し、遺構・遺物の確認を行った。

対象地は、沢におよぶ斜面地であり、地表下 130 cm までの掘削深度内の堆積は表土、ローム層、角礫を含む粘土層である。

遺構・遺物は確認されなかった。



荒船湖遺跡群 3 全体図 (1:1,000)



トレンチ掘削状況



堆積状況

試掘調査

27 大原遺跡 2

所在地 佐久市甲字大原 1645-1
開発主体者 有限会社 トーク
開発事業名 宅地造成
調査期間 平成 25 年 9 月 27 日
調査面積 165.6 m² (開発面積 1,156 m²)
調査担当者 須藤 陸司



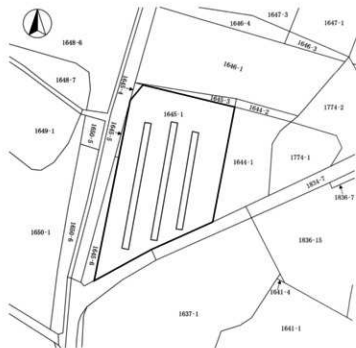
大原遺跡 2 位置図 (1:10,000)

調査の結果

対象地内にトレンチ 3 本を設定し
試掘調査を行った。

対象地の層序は表土 (10 ~ 50 cm)、
地山である褐色の硬質粘土層である。

遺構・遺物は確認されなかった。



1651-6

大原遺跡 2 全体図 (1:1,000)



トレンチ掘削状況



堆積状況

試掘調査

28 深堀城跡 2

所在地 佐久市中込 2998 - 7 他
開発主体者 株式会社 はま寿司
開発事業名 店舗建設
調査期間 平成 25 年 9 月 26 日
調査面積 120 m² (開発面積 1,857.89 m²)
調査担当者 須藤 隆司



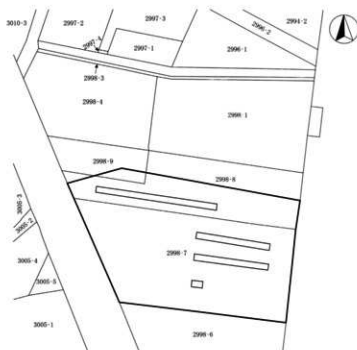
深堀城跡 2 位置図 (1:10,000)

調査の結果

対象地内にトレンチ 4 本を設定し
試掘調査を行った。

対象地の層序は駐車場建設時の埋
土 (50 ~ 70 cm)、浅間第一軽石流を
含む砂層である。

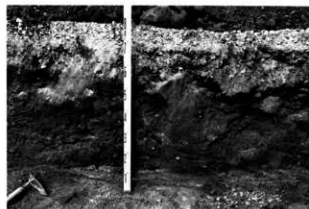
遺構・遺物は確認されなかった。



深堀城跡 2 全体図 (1:1,000)



トレンチ掘削状況



堆積状況

試掘調査

29 梨の木遺跡 7

所在地 佐久市中込字大沢上 3568-31 の一部
開発主体者 有限会社 田園不動産
開発事業名 宅地造成
調査期間 平成 25 年 9 月 30 日、10 月 1 日
調査面積 299.3 m² (開発面積 2,397.24 m²)
調査担当者 須藤 隆司



梨の木遺跡 7 位置図 (1:10,000)

調査の結果

対象地内にトレンチ 7 本を設定し
試掘調査を行った。

対象地の層序は表土 (20 ~ 70cm)、
黒褐色土 (0 ~ 20cm)、暗褐色土 (0 ~
10cm)、浅間第一軽石流を含む砂層で
ある。

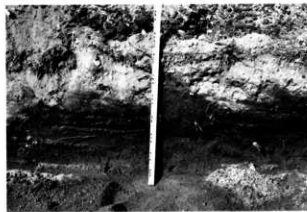
遺構・遺物は確認されなかった。



梨の木遺跡 7 全体図 (1:1,000)



トレンチ掘削状況



堆積状況

試掘調査

30 中原遺跡 1

所在地 佐久市甲字中原 1021-1
開発主体者 中澤 猛
開発事業名 個人住宅
調査期間 平成 25 年 10 月 7 日
調査面積 38 m² (開発面積 330.51 m²)
調査担当者 富沢 一明

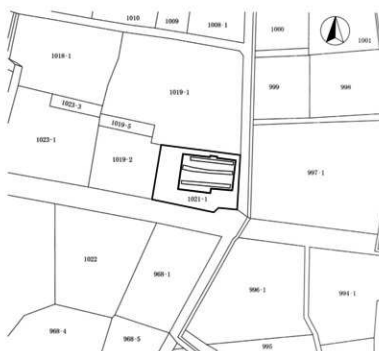


中原遺跡 1 位置図 (1:10,000)

調査の結果

対象地内にトレンチ 3 本を設定し
試掘調査を行った。

結果、地表下 20cm で遺構確認面と
考えられる粘土層が認められたが、
遺構・遺物は確認されなかった。



中原遺跡 1 全体図 (1:1,000)



トレンチ掘削状況



トレンチ掘削状況

試掘調査

31 梨の木遺跡 8

所在地 佐久市中込字大沢上 3568-31
開発主体者 JA 佐久浅間株式会社アメック
開発事業名 宅地造成
調査期間 平成 25 年 11 月 7 日・8 日
調査面積 323.4 m² (開発面積 2,411.65 m²)
調査担当者 須藤 陸司



梨の木遺跡 8 位置図 (1:10,000)

調査の結果

対象地内にトレンチ 6 本を設定し
試掘調査を行った。

結果、表土 (20 ~ 60cm) 下は浅間
第一軽石流を含む砂層であり、遺構・
遺物は確認されなかった。



梨の木遺跡 8 全体図 (1:1,000)



トレンチ掘削状況



堆積状況

試掘調査

32 岩村田遺跡群 147

所在地 佐久市岩村田字北一本柳 2013-1、
2015-7

開発主体者 株式会社 ミナミ

開発事業名 店舗建設

調査期間 平成 25 年 12 月 2 日

調査面積 196 m² (開発面積 1,103 m²)

調査担当者 須藤 隆司



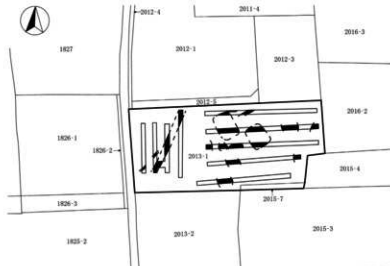
岩村田遺跡群 147 位置図 (1:10,000)

調査の結果

対象地内にトレンチ 9 本を設定し試掘調査を行った。

結果、地表下 40cm の浅間第一軽石流上面を確認面とし、弥生時代後期の竪穴住居址・溝跡等が確認された。溝跡は北一本柳遺跡の環濠である可能性がある。

確認された遺構群は埋土保存が可能のため、本調査は実施しなかった。



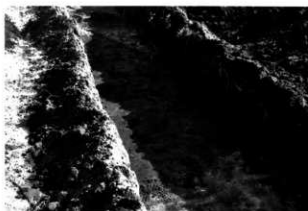
岩村田遺跡群 147 全体図 (1:1,000)



堆積状況



トレンチ掘削状況



遺構検出状況

試掘調査

33 大塚遺跡群 15

所在地 佐久市中込字大塚 2996-1、2996-2
開発主体者 株式会社 セーブオン
開発事業名 店舗建設
調査期間 平成 25 年 11 月 11 日
調査面積 67.2 m² (開発面積 421.38 m²)
調査担当者 須藤 隆司

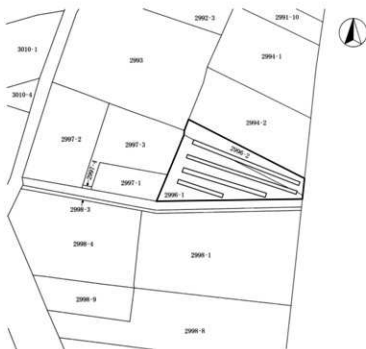


大塚遺跡群 15 位置図 (1:10,000)

調査の結果

対象地内にトレンチ 4 本を設定し
試掘調査を行った。

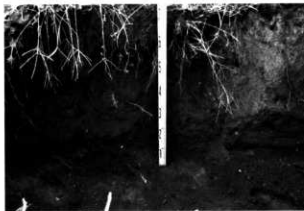
結果、表土 (60cm) 下は浅間第一軽
石流を含む砂層であり、遺構・遺物
は確認されなかった。



大塚遺跡群 15 全体図 (1:1,000)



トレンチ掘削状況



堆積状況

試掘調査

34 岩村田遺跡群 148

所在地 佐久市岩村田 762-5
開発主体者 佐久市
開発事業名 便所改築
調査期間 平成 25 年 12 月 18 日
調査面積 24 m² (開発面積 1,597 m²)
調査担当者 須藤 隆司



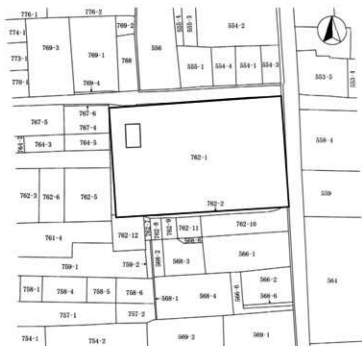
岩村田遺跡群 148 位置図 (1:10,000)

調査の結果

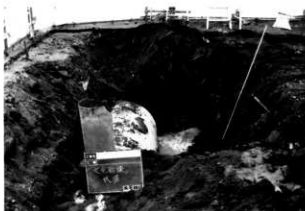
公園便所改築工事に先立ち、対象地内に試掘坑を設定し試掘調査を行った。

対象地の層序は埋土 (60cm)、黒褐色土 (20cm)、砂礫を含む黒褐色土 (40cm) であるが、大部分は旧便所建設により削平されている。

遺構・遺物は確認されなかった。



岩村田遺跡群 148 全体図 (1:1,000)



トレンチ掘削状況



堆積状況

試掘調査

35 大塚遺跡群 16

所在地 佐久市中込字大塚 2990-4
開発主体者 株式会社セブン-イレブン・ジャパン
開発事業名 看板設置
調査期間 平成 25 年 12 月 5 日
調査面積 4 m² (開発面積 1,525.73 m²)
調査担当者 須藤 陸司



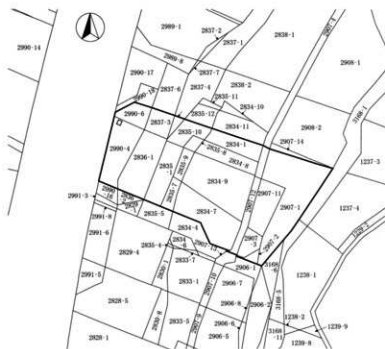
大塚遺跡群 16 位置図 (1:10,000)

調査の結果

看板設置箇所を掘削し、遺構・遺物の確認を行った

対象地の層序は埋土 (20cm)、黒褐色土 (20cm)、暗褐色土 (20cm)、砂層である。

遺構・遺物は確認されなかった。



大塚遺跡群 16 全体図 (1:1,000)



トレンチ掘削状況

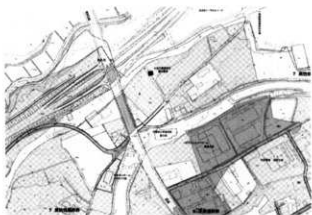


堆積状況

試掘調査

36 周防畑遺跡群 75

所在地 佐久市長土呂字北原 863-1 外
開発主体者 長野県
開発事業名 農業高校堆肥舎建設
調査期間 平成 25 年 12 月 17 日
調査面積 45 m² (開発面積 1,350 m²)
調査担当者 上原 学

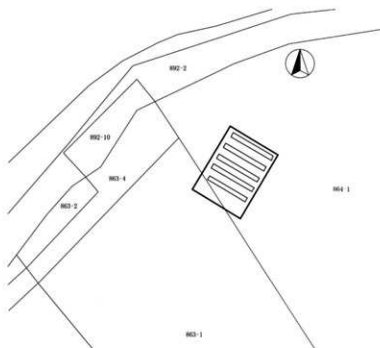


周防畑遺跡群 75 位置図 (1:10,000)

調査の結果

対象地内にトレンチ 5 本を設定し試掘調査を行った。

結果、表土 (60cm) 下は浅間第一軽石流の地山であり、遺構・遺物は確認されなかった。



周防畑遺跡群 75 全体図 (1:1,000)



トレンチ掘削状況



堆積状況

試掘調査

37 上小平遺跡 4

所在地 佐久市岩村田 4243-2、4251
開発主体者 佐久市
開発事業名 遊具改修
調査期間 平成 26 年 3 月 10 日
調査面積 8 m² (開発面積 800 m²)
調査担当者 須藤 隆司



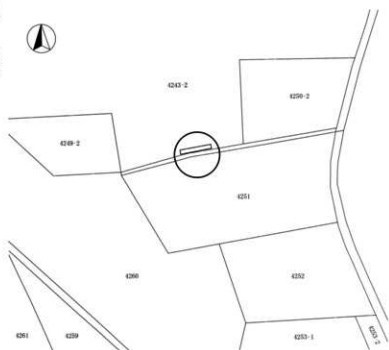
上小平遺跡 4 位置図 (1:10,000)

調査の結果

対象地内にトレンチ 1 本を設定し試掘調査を行った。

対象地の層序は埋土 (30cm)、黒褐色土 (20 cm)、暗褐色土 (20 cm)、浅間第一軽石流二次堆積層である。

遺構・遺物は確認されなかった。



上小平遺跡 4 全体図 (1:1,000)



トレンチ掘削状況



堆積状況

試掘調査

38 番屋前遺跡群 25

所在地 佐久市猿久保 881-8
開発主体者 株式会社 バスカル
開発事業名 事務所建設
調査期間 平成 25 年 12 月 26 日
調査面積 24 m² (開発面積 680.88 m²)
調査担当者 須藤 隆司



番屋前遺跡群 25 位置図 (1:10,000)

調査の結果

対象地内にトレンチ 2 本を設定し試掘調査を行った。

結果、対象地の平坦部は田切りの埋め立て地であり、地表下 5m 以上までの埋土が確認された。

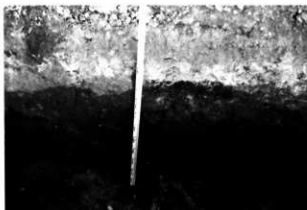
遺構・遺物は確認されなかった。



番屋前遺跡群 25 全体図 (1:1,000)



トレンチ掘削状況



堆積状況

試掘調査

39 周防畑遺跡群 76

所在地 佐久市長土呂 1290・1288-1
開発主体者 佐久市
開発事業名 児童館建設
調査期間 平成25年12月19日・20日
調査面積 250㎡（開発面積1,800㎡）
調査担当者 上原 学

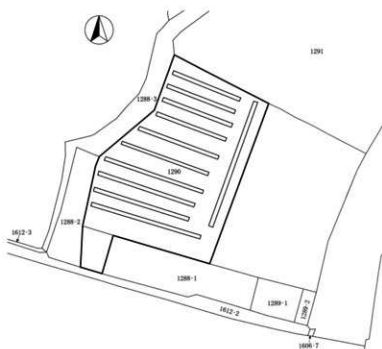


周防畑遺跡群 76 位置図 (1:10,000)

調査の結果

対象地内にトレンチ11本を設定し試掘調査を行った。

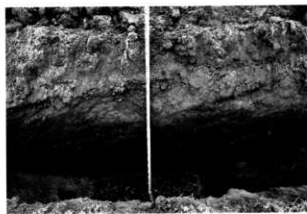
対象地は田切り台地と濁川氾濫原との移行部にあたり、西側の一部では台地端部の浅間第一軽石流堆積が認められた。しかし大部分は濁川の氾濫原であり、遺構・遺物は確認されなかった。



周防畑遺跡群 76 全体図 (1:1,000)



トレンチ掘削状況

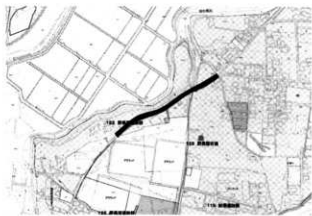


堆積状況

試掘調査

40 野馬窪遺跡群 14

所在地 佐久市猿久保
開発主体者 佐久市
開発事業名 道路建設
調査期間 平成25年12月11日～13日
調査面積 103㎡（開発面積 1,575㎡）
調査担当者 上原 学



野馬窪遺跡群 14 位置図 (1:10,000)

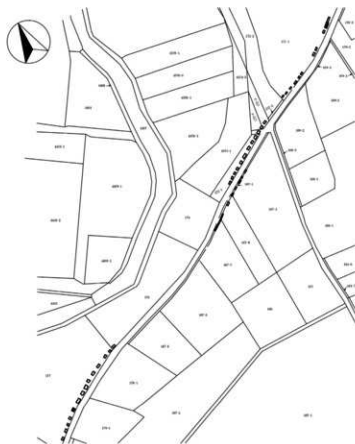
調査の結果

対象地内にトレンチ 44 本を設定し試掘調査を行った。

結果、地表下 10～50 cm のローム層上面を確認面とし、土坑 1 基、溝 1 条が検出された。確認された遺構については本調査を実施する。



トレンチ掘削状況



野馬窪遺跡群 14 全体図 (1:2,000)



堆積状況

試掘調査

41 大塚遺跡群 17

所在地 佐久市中込 2993 外
開発主体者 株式会社 ツルハ
開発事業名 店舗建設
調査期間 平成 26 年 1 月 7 日・8 日
調査面積 276.5 m² (開発面積 3,869.93 m²)
調査担当者 久保 浩一郎



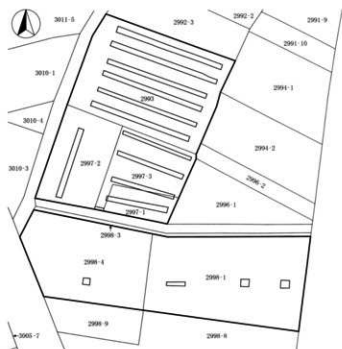
大塚遺跡群 17 位置図 (1:10,000)

調査の結果

対象地内にトレンチ 15 本を設定し掘削調査を行った。

対象地の層序は、対象地中央以北では造成土 (60 cm)、浅間第一軽石流を含む砂層である。南側では攪乱が地表下 1.5m ~ 2m まで及んでおり、攪乱下位は灰白色砂層である。

遺構・遺物は確認されなかった。



大塚遺跡群 17 全体図 (1:1,000)



トレンチ掘削状況



堆積状況

試掘調査

42 岩村田遺跡群 149

所在地 佐久市岩村田字上樋田 1826-1
開発主体者 有限会社 わたや
開発事業名 事務所建設
調査期間 平成 26 年 1 月 16 日
調査面積 70.4 m² (開発面積 710.23 m²)
調査担当者 須藤 隆司



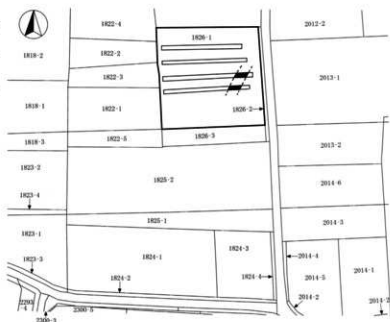
岩村田遺跡群 149 位置図 (1:10,000)

調査の結果

対象地内にトレンチ 4 本を設定し試掘調査を行った。

結果、地表下 40 cm の浅間第一軽石流上面を確認面とし、弥生時代後期と考えられる溝跡 1 条が検出された。

確認された遺構は埋土保存が可能なため本調査は実施しなかった。



岩村田遺跡群 149 全体図 (1:1,000)



トレンチ掘削状況



遺構検出状況

試掘調査

43 周防畑遺跡群 77

所在地 佐久市長土呂字下北原 862-6 外
開発主体者 佐久市
開発事業名 道路建設
調査期間 平成 26 年 3 月 10 日～12 日
調査面積 277 m² (開発面積 4,989 m²)
調査担当者 久保 浩一郎



周防畑遺跡群 77 位置図 (1:10,000)

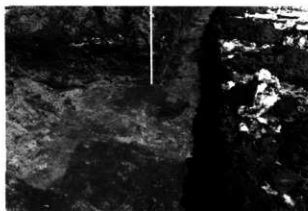
調査の結果

対象地東側の雑木林部にトレンチ 4 本、西側の畑地部にトレンチ 6 本を設定し試掘調査を行った。

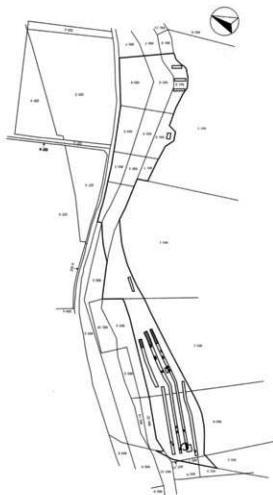
東側の雑木林部は、地表下 1.5m～3m まで造成土、以下浅間第一軽石流となり、遺構・遺物は確認されなかった。西側の畑地部では地表下 60cm の浅間第一軽石流上面を確認面とし、竪穴住居址や土坑などの遺構群が確認された。確認された遺構群については、本調査を実施する。



トレンチ掘削状況



遺構検出状況



周防畑遺跡群 77 全体図 (1:1,000)

試掘調査

44 藤ヶ城跡3

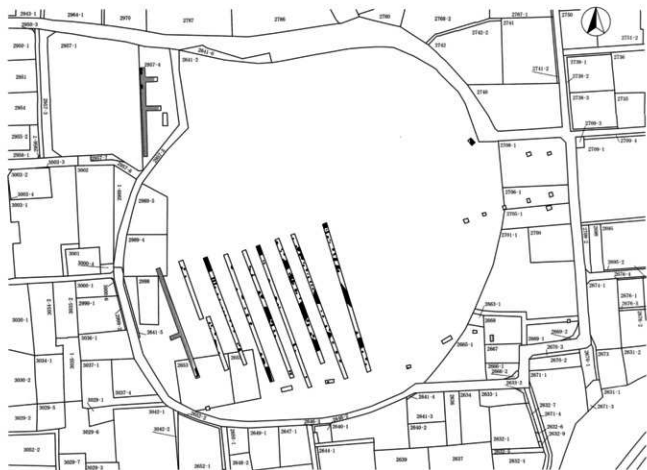
所在地 佐久市岩村田 2641-2 外
開発主体者 佐久市
開発事業名 小学校改築
調査期間 平成 26 年 3 月 19 日～28 日
調査面積 794.5 m² (開発面積 23,552.22 m²)
調査担当者 久保 浩一郎



藤ヶ城跡3位置図 (1:10,000)

調査の結果

対象地内にトレンチ 31 本を設定し試掘調査を行った。結果、対象地南側のグラウンド部分については、地表下 30 cm～90 cm の浅間第一軽石流上面において、奈良・平安時代を主体とする竪穴住居址・溝・土坑等の遺構群が確認された。対象地北西の駐車場部分では、地表下 50 cm で溝跡が確認され、溝埋土内 (地表下 130 cm) で中世の火葬墓が検出された。対象地北東部においては、一部で地表下 80 cm の浅間第一軽石流上面を確認面とする遺構が認められるが、校舎周辺は地山まで削平されており、遺構・遺物は確認されなかった。グラウンド部分の校舎建設範囲については本調査を実施する。



藤ヶ城跡3全体図 (1:1,500)



対象地南側 トレンチ掘削状況



対象地南側 遺構検出状況



対象地南西部 溝状遺構検出状況



対象地南側 遺構検出状況



対象地北西部 火葬墓検出状況



対象地北西部 溝状遺構検出状況



対象地北東部 トレンチ掘削状況



対象地北東部 トレンチ掘削状況

試掘調査

45 枇杷坂遺跡群 84

所在地 佐久市佐久平南 18-5
開発主体者 合同会社 オーシャン 5
開発事業名 店舗建設
調査期間 平成 26 年 3 月 6 日
調査面積 75.4 m² (開発面積 940.57 m²)
調査担当者 須藤 隆司



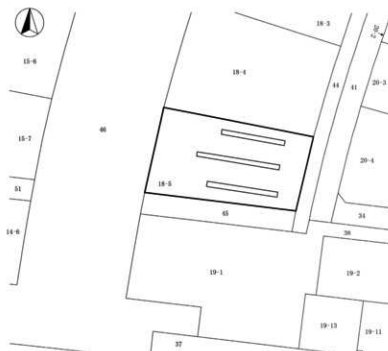
枇杷坂遺跡群 84 位置図 (1:10,000)

調査の結果

対象地内にトレンチ 3 本を設定し試掘調査を行った。

対象地の層序は、埋土 (50 ~ 80 cm)、浅間第一軽石流を含む砂層ないし塚原泥流の岩片を含む粘土層である。

遺構・遺物は確認されなかった。



枇杷坂遺跡群 84 全体図 (1:1,000)



トレンチ掘削状況



堆積状況

試掘調査

46 根々井居屋敷遺跡 5

所在地 佐久市根々井 589-1
開発主体者 猿谷 忠徳
開発事業名 個人住宅
調査期間 平成 26 年 3 月 7 日
調査面積 23 m² (開発面積 794.26 m²)
調査担当者 須藤 陸司



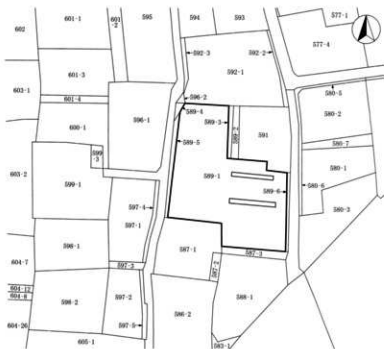
根々井居屋敷遺跡 5 位置図 (1:10,000)

調査の結果

対象地内にトレンチ 2 本を設定し試掘調査を行った。

対象地の層序は、表土 (40 cm)、砂層である。

遺構・遺物は確認されなかった。



根々井居屋敷遺跡 5 全体図 (1:1,000)



トレンチ掘削状況



堆積状況

立会調査

47 周防畑遺跡群 78

所在地 佐久市長土呂字南下北原 996-47
主体者 高橋 淳
開発事業名 個人住宅
調査期間 平成 25 年 4 月 2 日
開発面積 259.89 m²
調査担当者 須藤 隆司



周防畑遺跡群 78 位置図 (1:10,000)

調査の結果

住宅基礎工事に伴い、地表下 40 cm までの掘削が行われた。対象地の堆積状況は、地表下 40 cm 以上まで宅地造成時の盛土であり、遺構・遺物は確認されなかった。



掘削状況

立会調査

48 塚原屋敷添遺跡 7

所在地 佐久市平塚字屋敷 249-1、250-5、
250-1 の一部
主体者 今井 諒
開発事業名 個人住宅
調査期間 平成 25 年 4 月 4 日
開発面積 434.66 m²
調査担当者 須藤 隆司



塚原屋敷添遺跡 7 位置図 (1:10,000)

調査の結果

住宅基礎工事に伴い、地表下 50 cm までの掘削が行われた。対象地の堆積状況は、表土 (20 cm)、灰褐色粘土層 (15 cm)、褐色粘土層 (15 cm 以上) である。掘削範囲においては遺構・遺物は確認されなかった。



掘削状況

立会調査

49 平石遺跡1

所在地 佐久市協和3133-2
主体者 上野 展浩
開発事業名 農機具庫建設
調査期間 平成25年4月8日
開発面積 40㎡
調査担当者 須藤 隆司



平石遺跡1位置図 (1:10,000)

調査の結果

建物基礎工事に伴い、地表下20cmまでの掘削が行われた。掘削は表土内に止まり、遺構・遺物は確認されなかった。

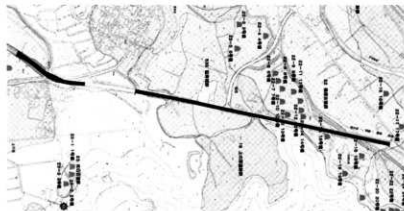


掘削状況

立会調査

50 延寿城跡1・上の原遺跡群3・ 上長坂遺跡群2

所在地 佐久市平根
主体者 長野県佐久建設事務所
開発事業名 道路補修
調査期間 平成25年4月11日
開発面積 5,081㎡
調査担当者 須藤 隆司



延寿城跡1・上の原遺跡群3・上長坂遺跡群2
位置図 (1:10,000)

調査の結果

舗装補修工事に伴い上層路盤までの掘削が行われた。掘削は路盤の碎石内に止まり、遺構・遺物は確認されなかった。



掘削状況

立会調査

51 西一理塚遺跡群 13

所在地 佐久市平塚字屋敷 166-1 の一部
主体者 荻原 毅士
開発事業名 個人住宅
調査期間 平成 25 年 4 月 19 日
開発面積 333.54 m²
調査担当者 須藤 隆司



西一里塚遺跡群 13 位置図 (1:10,000)

調査の結果

住宅基礎工事に伴い、地表下 50 ～ 60 cm までの掘削が行われた。対象地の堆積状況は、表土 (30 ～ 50 cm)、砂層 (20 cm)、褐色粘土層 (10 cm 以上) の低地水成堆積である。掘削範囲においては遺構・遺物は確認されなかった。



掘削状況

立会調査

52 金井城跡 6

所在地 佐久市小田井字中金井 818-1
主体者 竹内 徹
開発事業名 個人住宅
調査期間 平成 25 年 4 月 15・16 日
開発面積 564.00 m²
調査担当者 須藤 隆司



金井城跡 6 位置図 (1:10,000)

調査の結果

住宅基礎工事に伴い、地表下 50 ～ 80 cm までの掘削が行われた。対象地の堆積状況は、表土 (20 ～ 50 cm)、暗褐色土 (10 cm)、浅間第一軽石流である。対象地は金井城跡の最外郭を区画する M5 号溝跡の外側であり、遺構・遺物は確認されなかった。

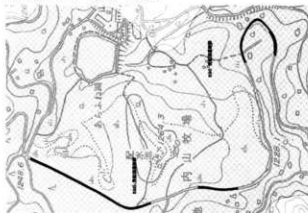


掘削状況

立会調査

53 荒船湖遺跡群 4

所在地 佐久市内山牧場
主体者 長野県佐久建設事務所
開発事業名 道路補修
調査期間 平成 25 年 4 月 16 日、5 月 13・14 日
開発面積 3,642.00 m²
調査担当者 須藤 隆司



荒船湖遺跡群 4 位置図 (1:10,000)

調査の結果

舗装補修工事に伴い、地表下 40 cm までの掘削が行われた。掘削は上層路盤の砕石層内に止まり、遺構・遺物は確認されなかった。



掘削状況

立会調査

54 周防畑遺跡群 79

所在地 佐久市長土呂字南下北原 996-70
主体者 株式会社 土屋ホーム
開発事業名 建売住宅
調査期間 平成 25 年 5 月 17 日
開発面積 285.95 m²
調査担当者 須藤 隆司



周防畑遺跡群 79 位置図 (1:10,000)

調査の結果

住宅基礎工事に伴い地表下 60 cm までの掘削が行われた。対象地の堆積状況は、北側では宅地造成時の盛土である表土 (20 cm)、黒褐色土 (40 cm)、一部で浅間第一軽石流上面が確認された。南側では宅地造成時の盛土である表土 (40 cm)、黒褐色土 (20 cm) である。掘削範囲において遺構・遺物は確認されなかった。



掘削状況

立会調査

55 海老在池遺跡 3

所在地 佐久市志賀字海老在池 5852-1
主体者 飯森 末雄
開発事業名 個人住宅
調査期間 平成 25 年 5 月 7 日
開発面積 542.69 ㎡
調査担当者 須藤 隆司



海老在池遺跡 3 位置図 (1:10,000)

調査の結果

住宅基礎工事に伴い地表下 20 cm までの掘削が行われた。掘削は表土内に止まり、遺構・遺物は確認されなかった。

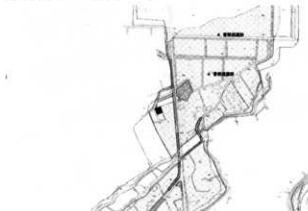


掘削状況

立会調査

56 曾根城遺跡 5

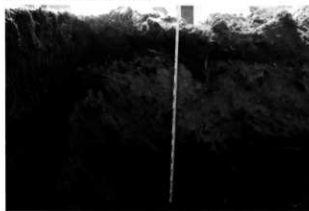
所在地 佐久市小田井字曾根城 195-3, 195-4
主体者 戸塚 さや佳
開発事業名 個人住宅
調査期間 平成 25 年 4 月 22 日
開発面積 244.40 ㎡
調査担当者 富沢 一明



曾根城遺跡 5 位置図 (1:10,000)

調査の結果

住宅基礎工事に伴い地表下 80 cm ~ 150 cm までの掘削が行われた。対象地は宅地造成に伴い 140 cm の盛土が行われている。地表下 150 cm の掘削が行われた 2m x 2m の土壌改良部分については旧表土が確認されたが、それ以外の掘削は盛土内に止まり、遺構・遺物は確認されなかった。



掘削状況

立会調査

57 岩村田遺跡群 150

所在地 佐久市岩村田字北一本柳 2022-2、
2023-5

主体者 角田 俊治

開発事業名 個人住宅

調査期間 平成 25 年 5 月 21 日

開発面積 687.46 m²

調査担当者 須藤 隆司



岩村田遺跡群 150 位置図 (1:10,000)

調査の結果

住宅基礎工事に伴い地表下 40 cm までの掘削が行われた。掘削は表土内に止まり、遺構・遺物は確認されなかった。



掘削状況

立会調査

58 大塚遺跡群 18

所在地 佐久市中込 3539-5

主体者 菊名 宏治

開発事業名 個人住宅

調査期間 平成 25 年 4 月 25 日

開発面積 333.52 m²

調査担当者 須藤 隆司



大塚遺跡群 18 位置図 (1:10,000)

調査の結果

住宅基礎工事に伴い地表下 40 cm までの掘削が行われた。掘削は宅地造成時の盛土内に止まり、遺構・遺物は確認されなかった。



掘削状況

立会調査

59 周防畑遺跡群 80

所在地 佐久市長土呂字南下北原 996-69、
997-10

主体者 浅川 珠理

開発事業名 個人住宅

調査期間 平成 25 年 5 月 17 日

開発面積 397.92 m²

調査担当者 須藤 隆司



周防畑遺跡群 80 位置図 (1:10,000)

調査の結果

住宅基礎工事に伴い地表下 40 cm までの掘削が行われた。堆積状況は北側で表土 (20 cm)、黒褐色土 (20 cm)、南側で宅地造成時の盛土 (40 cm) である。掘削範囲において遺構・遺物は確認されなかった。



掘削状況

立会調査

60 岩村田遺跡群 151

所在地 佐久市岩村田 3219-3

主体者 松田 基広

開発事業名 個人住宅

調査期間 平成 25 年 6 月 3 日

開発面積 264.70 m²

調査担当者 須藤 隆司



岩村田遺跡群 151 位置図 (1:10,000)

調査の結果

住宅基礎工事に伴い地表下 70 cm までの掘削が行われた。堆積状況は盛土 (50 ~ 60 cm)、黒褐色土 (10 ~ 20 cm) である。掘削範囲において遺構・遺物は確認されなかった。



掘削状況