

佐久市

NISHICHIKATSU

# 西近津遺跡群

中部横断自動車道建設に伴う埋蔵文化財発掘調査報告書2

－佐久市内2－

第4分冊（写真図版編）

2015.3

国土交通省関東地方整備局  
長野県埋蔵文化財センター

佐久市

NISHICHIKATSU

# 西近津遺跡群

中部横断自動車道建設に伴う埋蔵文化財発掘調査報告書2

－佐久市内2－

第4分冊（写真図版編）

2015.3

国土交通省関東地方整備局  
長野県埋蔵文化財センター



豎穴住居跡 SB4002 出土土器



溝跡 SD3006・4006 出土土器



豎穴住居跡 SB6033 出土土器

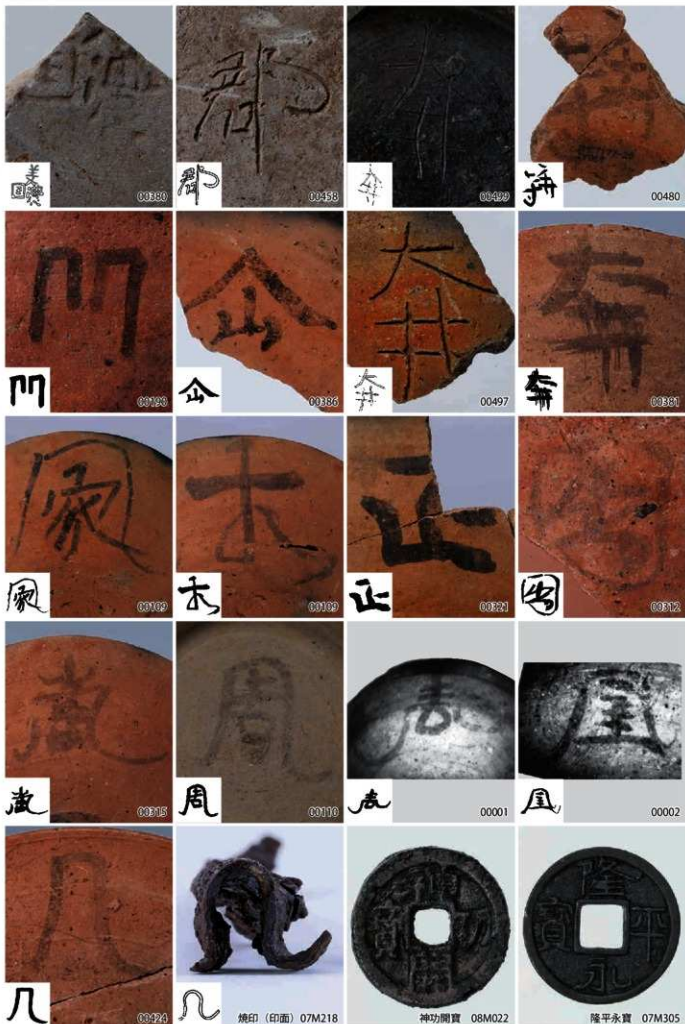


土坑 SK7782 出土土器



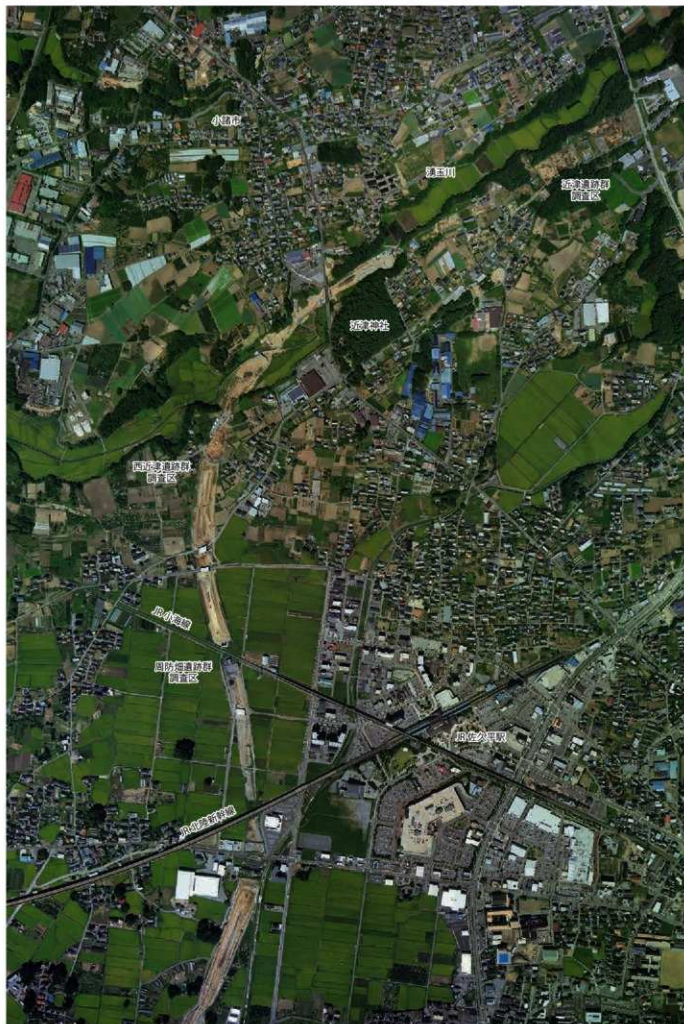
平安時代の銅印

\*のある写真は保存処理後に撮影した。その他は処理前に撮影した。  
 P.2点以外、ほぼ実寸大である。



古代の主な文字資料

縮尺不同



中部横断自動車道子定地と調査遺跡 (上が北)

平成 20 年 (2008 年) 9 月



西近津遺跡群 調査区全景 (上が北)

デジタルオルソ合成処理画像 縮尺1:4000





西近津道跡群 調査区近景 (上が北)

デジタルオルソ合成処理画像 縮尺1:2000



弥生時代後期 超大型竪穴住居跡 上：SB0067 下：SB0110（左が北） デジタルオルソ合成処理画像  
縮尺 1 : 150



弥生時代後期 超大型竪穴住居跡 上：SB0067 下：SB0110 (左が北) デジタルオルソ合成処理画像  
等高線入り 縮尺 1 : 150



1・2区全景（南より）

平成18年12月



弥生時代後期 超大型堅穴住居跡 SB0067（南より）

平成18年12月



3区全景（北より）

平成19年6月



3区（左側）完掘状況と4区（右側）検出状況（南より）

平成19年8月



4区全景（右が北）

平成19年11月



5区全景（北より）

平成19年6月



6区全景（北西より）

平成19年11月



6区全景（西より）

平成19年11月



7区全景と八ヶ岳（北より）

平成20年9月



7区全景と浅間山（南より）

平成20年9月





7区全景（左が北）

平成20年9月



8区全景（東より）

平成19年9月



8区全景（左下が北）

平成19年9月



湧玉川の崖際に立地する方形周溝墓

平成19年10月

## 凡 例

- 1 遺物番号は、遺物種ごとに登録番号を付してある。本報告の本文・図表・写真では共通して遺物番号を用いている。遺物番号は下記のとおりである。

土器 No.00001 から始まる五桁の通し番号

土製品 No.10001 から始まる五桁の通し番号

石器・石製品 No.20001 から始まる五桁の通し番号

金属製品・鍛冶関連遺物 調査年度ごとに登録番号を付けている。表記は左から調査年度(西暦年)の下2桁の次に、金属の英訳 Metal の頭文字 M を冠し、通し番号を付す。

(例) 06M081 2006年調査の金属製品No.81

骨・骨製品 金属製品同様、調査年度ごとに登録番号を付けている。表記は左から調査年度(西暦年)の下2桁の次に、骨の英訳 Bone の頭文字 B を冠し、通し番号を付す。

(例) 08B14 2008年調査の骨No.14

- 2 本書に掲載した遺物実測図の縮尺は、原則として下記のとおりである。

縄文土器	1 : 3 ~ 1 : 4	弥生土器	1 : 4
土器	供膳具 1 : 3	煮沸具・貯蔵具・瓦	1 : 4 ~ 1 : 6
土製品	2 : 3 ~ 1 : 3		
石器・石製品	1 : 1 ~ 1 : 6	金属製品	1 : 2 ~ 2 : 3
ガラス小玉	1 : 1	鉄滓・羽口	1 : 3
木製品	1 : 3	骨製品	2 : 3

- 3 遺物の器種名については細分せず、過去の埋文センター報告書などを参考にして一般的と思われる名称を用いた。

- 4 遺構記号については第1分冊に詳細を記してあるが、主なものは下記のとおりである。

SB : 竪穴住居跡・竪穴状遺構	SK : 土坑・井戸跡・土坑墓
ST : 掘立柱建物跡	SD : 溝跡・自然流路跡
SM : 古墳・周溝墓・(土坑墓)	SQ : 遺物集中
SA : 柱穴列(杭列)・柵	

- 第1分冊 (本文編)  
 第2分冊 (遺構図版編)  
 第3分冊 (遺物図版編)  
 第4分冊 (写真図版編)

## 第4分冊 (写真図版編) 目次

### 巻頭写真

凡 例  
 目 次

### I 調査

基本層序	PL1
縄文時代の遺構	PL2
弥生時代の遺構	PL3
古墳時代～古代の遺構	PL37
中近世の遺構	PL157

### II 遺物

縄文時代土器・土製品	PL163
弥生時代後期土器・土製品	PL165
古墳時代～古代土器	PL196
文字・記号のある土器	PL273
古墳時代～古代土製品・瓦	PL275
石器・石製品・ガラス製品	PL276
金属製品	PL290
輪羽口・鉄滓	PL299
陶磁器類・木製品	PL300
弥生時代の骨角製品・未製品	PL301
人骨	PL302
動物骨	PL303

1 6区遺構・層序

確認トレンチ

(北より)



2 6区確認トレンチ

基本層序 (西より)



3 1区 SB0119 付近

西壁 (東より)



4 3区 SB0303 付近

西壁 (東より)



5 4区 SD3006・

4006 付近東壁

(西より)



6 5区 SB5006 付近

西壁 (西より)



7 6区 SB6001 付近

東壁 (南より)



8 7区 SB7014 付近

西壁 (東より)



9 8区 SB8041 付近

東壁 (西より)



10 1区 下層

(SK0005 井戸跡付近)

(西より)





- 1 SB7067 完掘状況  
(東より)
- 2 SB7067 炉体土器  
半掘状況 (北東より)



- 3 SB7076 完掘状況  
(南東より)

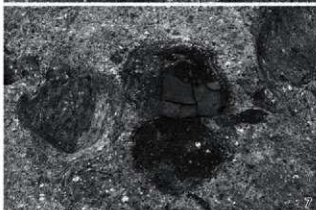


- 4 SB7076 埋土堆積  
状況 (西より)
- 5 SB7076 炉完掘状況  
(南より)



- 6 SQ4001 埋設土器  
出土状況 (東より)
- 7 SQ4001 埋設土器  
取り外し状況  
(南より)

- 1 SB0002 遺物出土  
状況 (南より)
- 2 SB0002 ビット 10  
石器出土状況  
(南より)
- 3 SB0004 遺物出土  
状況 (西より)
- 4 SB0004 炉埋土堆積  
状況 (西より)
- 5 SB0004 炉体土器  
検出状況 (南より)
- 6 SB0037 完掘状況  
(SB0004 床下)  
(南より)
- 7 SB0037 炉検出状況  
(南より)
- 8 SB0011 完掘状況  
(南より)
- 9 SB0011 炉解体状況  
(南より)
- 10 SB0015 新段階  
遺物出土状況  
(南より)



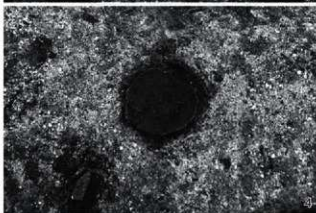


1 SB0017 (右)・25 (上)  
・61A (左) 遺物  
出土状況 (南より)



2 SB0017 南東隅一括  
土器出土状況  
(南より)

3 SB0017 炉完掘状況  
(南より)



4 SB0025 炉検出状況  
(南より)

5 SB0061B 完掘状況  
(南より)



6 SB0019 遺物出土  
状況 (南より)

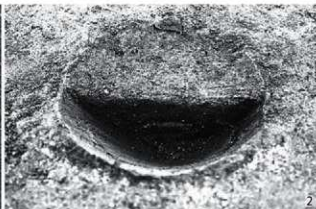
7 SB0019 赤彩壺出土  
状況 (北より)



1 SB0019 炉1  
完掘状況 (西より)



2 SB0019 炉2  
埋土堆積状況  
(南より)



3 SB0019 完掘状況  
(南より)



4 SB0024 炉完掘状況  
(西より)



5 SB0047 埋土堆積  
状況 (西より)



6 SB0047 完掘状況  
(南より)



7 SB0047 炉埋土堆積  
状況 (東より)



8 SB0027 炉1  
完掘状況 (北より)



9 SB0027 炉2  
完掘状況 (北より)



10 SB0027 掘方完掘  
状況 (南より)





1 SB0030 遺物出土  
状況 (南より)



2 SB0030 赤彩壺出土  
状況 (西より)



3 SB0030 炉掘方完掘  
状況 (北より)



4 SB0033 遺物出土  
状況 (南より)



5 SB0033 ビット4  
埋土堆積状況  
(南より)



6 SB0033 ビット5  
埋土堆積状況  
(南より)



7 SB0033 炉1  
完掘状況 (南西より)

- 1 SB00035 完掘状況  
(南より)
- 2 SB00035 炉周辺  
埋土堆積状況  
(南東より)
- 3 SB00036 埋土堆積  
状況 (南より)
- 4 SB00036 獣骨出土  
状況 (東より)
- 5 SB00036 炉周辺遺物  
出土状況 (南より)
- 6 SB00036 炉完掘状況  
(南より)
- 7 SB00036 完掘状況  
(南より)





- 1 SB0048 完掘状況  
(南より)
- 2 SB0048 炉周辺  
炭化物分布状況  
(南より)



- 3 SB0041 炉完掘状況  
(南より)
- 4 SB0041 遺物出土  
状況 (南より)



- 5 SB0041 炉完掘状況  
(東より)
- 6 SB0049 完掘状況  
(南より)



- 7 SB0049 炉 1  
掘下げ状況 (南より)
- 8 SB0049 炉 1  
完掘状況 (南より)



- 9 SB0066A 遺物出土  
状況 (南より)
- 10 SB0066A 南西壁際  
遺物出土状況  
(南東より)

1 SB0066A 南東壁際  
土器出土状況  
(北西より)



2 SB0066A 壺上半部  
出土状況 (西より)



3 SB0066 ビット3  
土器出土状況  
(南より)



4 SB0067 南北トレン  
チ埋土堆積状況  
(北東より)



5 SB0067 上部暗褐色  
・黒褐色土堆積  
状況 (南より)



6 SB0067 南半部埋土  
堆積状況 (北東より)



7 SB0067 中央部埋土  
堆積状況 (南より)



8 SB0067 北半部埋土  
堆積状況 (南より)

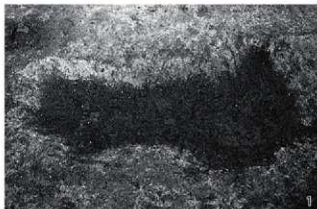


9 SB0067 土器出土  
状況 (南より)



10 SB0067 ガラス小玉  
出土状況 (南より)





- 1 SB0067 ピット1  
検出状況 (南より)
- 2 SB0067 ピット2  
検出状況 (南より)



- 3 SB0067 ピット1  
埋土堆積状況  
(南より)
- 4 SB0067 ピット2  
埋土堆積状況  
(南より)



- 5 SB0067 ピット1  
脇柱抜き取り残土  
堆積状況 (東より)
- 6 SB0067 ピット2  
脇柱抜き取り残土  
堆積状況 (東より)

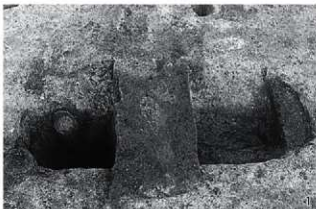


- 7 SB0067 ピット1  
完掘状況 (南より)
- 8 SB0067 ピット2  
完掘状況 (南より)



- 9 SB0067 ピット4  
検出状況 (南より)
- 10 SB0067 ピット4  
埋土堆積状況  
(南より)

1 SB0067 ビット3  
検出状況 (南より)



2 SB0067 ビット3  
完掘状況 (南より)



3 SB0067 ビット3  
完掘状況 (東より)



4 SB0067 ビット5  
検出状況 (東より)



5 SB0067 ビット5  
埋土堆積状況  
(東より)



6 SB0067 ビット19  
土器出土状況  
(北より)



7 SB0067 ビット7  
埋土堆積状況  
(南より)

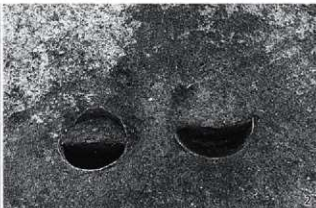


8 SB0067 ビット19  
完掘状況 (南より)

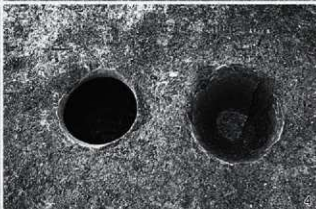


9 SB0067 伊4  
完掘状況 (西より)





- 1 SB0067 炉 1  
埋土堆積状況  
(東より)
- 2 SB0067 炉 2・3  
埋土堆積状況  
(東より)



- 3 SB0067 炉 1  
完掘状況 (東より)
- 4 SB0067 炉 2・3  
完掘状況 (東より)



- 5 SB0067 南壁際掘方  
完掘状況 (南東より)
- 6 SB0067 炉 2・3  
炉体土器検出状況  
(西より)



- 7 SB0067 完掘状況  
(南より)



1 SB0067 完掘状況  
(北より)



2 SB0077 完掘状況  
(南より)



3 SB0077 南炉埋土  
堆積状況 (南より)



4 SB0077 炉埋土  
堆積状況 (東より)



5 SB0077 南炉完掘  
状況 (南より)



6 SB0102 遺物出土  
状況 (南より)



7 SB0102 副炉炉体  
土器埋設状況  
(南より)





- 1 SB0155 遺物出土  
状況 (南より)
- 2 SB0155 炉埋土堆積  
状況 (南より)



- 3 SB0155 炉完掘状況  
(南より)
- 4 SB0155 ビット 2  
埋土堆積状況  
(南より)



- 5 SB0106 完掘状況  
(南より)
- 6 SB0106 北炉埋土  
堆積状況 (東より)



- 7 SB0110 ビット 1  
埋土堆積状況  
(南西より)
- 8 SB0110 ビット 2  
埋土堆積状況  
(南東より)



- 9 SB0110 ビット 8  
埋土堆積状況  
(南西より)
- 10 SB0110 ビット 3  
埋土堆積状況  
(南東より)

- 1 SB0110 ビット1  
完掘状況 (西より)
- 2 SB0110 ビット2  
完掘状況 (西より)



- 3 SB0110 ビット3  
完掘状況 (東より)
- 4 SB0110 ビット8  
完掘状況 (東より)



- 5 SB0110 炉1  
完掘状況 (南より)
- 6 SB0110 炉1  
炉体土器埋設状況 (西より)





1 SB0110 完掘状況  
(南より)



2 SB0110 南西側床面の  
溝完掘状況  
(西より)



3 SB0110 ピット4・5・  
6 完掘状況 (南より)



4 SB0110 炉2  
埋土堆積状況  
(西より)



5 SB0110 炉2  
完掘状況 (南より)



6 SB0110 西側掘方  
完掘状況 (北より)



7 SB0110 東側掘方  
完掘状況 (北より)

1 SB0123 完掘状況  
(南より)



2 SB0151 銅鏡出土  
状況 (東より)



3 SB0128 炉理土堆積  
状況 (東より)



4 SB0128 完掘状況  
(南より)



5 SB0007 炉理土堆積  
状況 (西より)



6 SB0007 炉完掘状況  
(南より)



7 SB0130 遺物出土  
状況 (南より)



8 SB0130 新炉完掘  
状況 (南より)



9 SB0134 完掘状況  
(南より)



10 SB0134 炉完掘状況  
(東より)





1 SB0134 炉体土器  
埋設状況 (南より)

2 SB0149 埋土堆積  
状況 (南東より)



3 SB0149 遺物出土  
状況 (南より)

4 SB0149 炉体土器  
埋設状況 (西より)



5 SB0156 西側埋土  
堆積状況 (南より)

6 SB0156 北側遺物  
出土状況 (南より)



7 SB0156 ビット1  
埋土堆積状況  
(南より)

8 SB0156 ビット2  
埋土堆積状況  
(南より)



9 SB0156 炉完掘状況  
(西より)

10 SB0156 完掘状況  
(南より)

- 1 SB0306 遺物出土  
状況 (北西より)
- 2 SB0307 完掘状況  
(南より)
- 3 SB0307 炉検出状況  
(南より)
- 4 SB0307  
入口部ピット完掘  
状況 (南より)
- 5 SB0307 炉1・2  
完掘状況 (西より)
- 6 SB0310 完掘状況  
(南より)
- 7 SB0310 炉完掘状況  
(東より)
- 8 SB0310 ピット3・  
4完掘状況 (南より)
- 9 SB0310 炉体土器  
埋設状況 (東より)
- 10 SB0315 ピット1  
周辺遺物出土状況  
(西より)





- 1 SB3016 完掘状況  
(西より)
- 2 SB3016 炉完掘状況  
(西より)



- 3 SB3036 埋土堆積  
状況 (南東より)
- 4 SB3036 遺物出土  
状況 (南西より)



- 5 SB3041 遺物出土  
状況 (西より)
- 6 SB3041 北東側遺物  
出土状況 (西より)



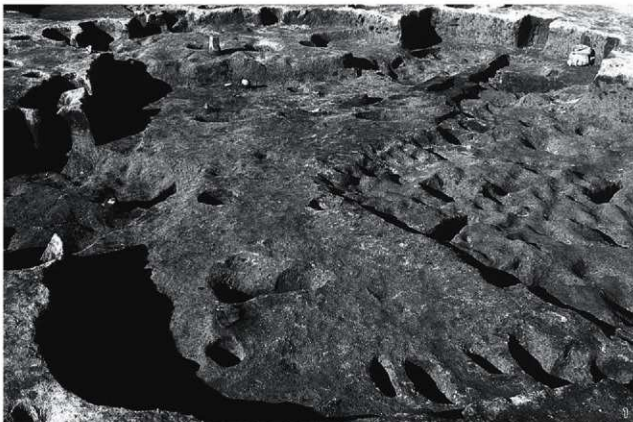
- 7 SB3041 炉検出状況  
(西より)
- 8 SB3041 炉完掘状況  
(東より)



- 9 SB3071 遺物出土  
状況 (西より)
- 10 SB3082 炉完掘状況  
(南より)



1 SB3082 完掘状況  
(南より)



2 SB3084 炉完掘状況  
(西より)



3 SB3084 炉体土器  
埋設状況 (西より)



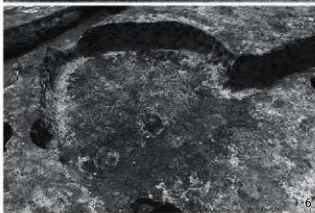
4 SB3087 遺物出土  
状況 (北より)



5 SB3087 南西側遺物  
出土状況 (北より)



6 SB3087 完掘状況  
(北より)



7 SB3059・87  
掘方完掘状況  
(南より)





- 1 SB3088 遺物出土  
状況 (南より)
- 2 SB3088 炉完掘状況  
(東より)



- 3 SB3091 遺物出土  
状況 (南より)
- 4 SB3095 炉体土器  
埋設状況 (西より)



- 5 SB4002 埋土堆積  
状況 (北より)



- 6 SB4002 遺物出土  
状況 (北より)
- 7 SB4002 遺物出土  
状況 (西より)



- 8 SB4002 南東側床面  
土器出土状況  
(南西より)
- 9 SB4002 南西床面  
付近遺物出土状況  
(西より)

1 SB4002 完掘状況  
(西より)



2 SB4002 炉埋土  
堆積状況 (東より)



3 SB4002 ビット1  
埋土堆積状況  
(南より)



4 SB4008 埋土堆積  
状況 (北より)



5 SB4008 炉埋土堆積  
状況 (西より)



6 SB4016 ビット4・  
区画溝完掘状況  
(北より)



7 SB4016 炉周辺  
完掘状況 (北より)





- 1 SB4016 掘方  
完掘状況 (南より)
- 2 SB4029 炉遺物出土  
状況 (西より)



- 3 SB4029 完掘状況  
(南より)
- 4 SB4029 掘方  
完掘状況 (南より)



- 5 SB4030 床面炭化物  
・遺物出土状況  
(南より)
- 6 SB4030 炉 1  
埋土堆積状況  
(西より)



- 7 SB4030 掘方  
完掘状況 (南より)
- 8 SB4030 炉 2  
完掘状況 (西より)



- 9 SB4032 炉検出状況  
(北より)
- 10 SB4032 完掘状況  
(南より)

1 SB4038 完掘状況

(南より)



2 SB4038 炉1

完掘状況 (南より)



3 SB4065・66 掘方

完掘状況 (南西より)



4 SB4066 ビット2

土器出土状況

(北より)



5 SB4067 南東隅床面

土器出土状況

(北西より)



6 SB4067 二段脚付

高杯出土状況

(南より)



7 SB5047 埋土堆積

状況 (東より)



8 SB5047 埋土堆積

状況 (南より)



9 SB5047 ビット9

土器出土状況

(西より)



10 SB5047 完掘状況

(南より)





1 SB5051 完掘状況  
(南より)



2 SB5051 掘方  
完掘状況 (南より)



3 SB6012 東側埋土  
堆積状況 (南より)



4 SB6012 炉周辺埋土  
堆積状況 (東より)



5 SB6012 完掘状況  
(南より)



6 SB6025 埋土  
堆積状況 (東より)



7 SB6025 完掘状況  
(南より)



8 SB6028 遺物出土  
状況 (南より)



9 SB6044 遺物出土  
状況 (南より)



10 SB6044 北側床面  
土器出土状況  
(北より)

- 1 SB7047 埋土堆積  
状況 (北東より)
- 2 SB7047 高杯出土  
状況 (東より)



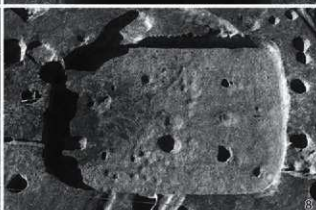
- 3 SB7047 ビット2  
埋土堆積状況  
(南より)
- 4 SB7047 完掘状況  
(南より)



- 5 SB8001 ビット3  
埋土堆積状況  
(南より)
- 6 SB8001 ビット4  
埋土堆積状況  
(南より)



- 7 SB8001 葦完掘状況  
(東より)
- 8 SB8001 完掘状況  
(北東より)



- 9 SB8005 完掘状況  
(北東より)
- 10 SB8005 ビット1  
埋土堆積状況  
(南より)





- 1 SM3001 完掘状況  
(西より)
- 2 SM3001 完掘状況  
(南より)



- 3 SM3002 周溝1  
埋土堆積状況  
(南西より)
- 4 SM3003 完掘状況  
(南より)



- 5 SM3003 周溝埋土  
堆積状況 (西より)
- 6 SM3004 周溝完掘  
状況 (東より)



- 7 SM3004 周溝5  
埋土堆積状況  
(西より)
- 8 SM3005 周溝埋土  
堆積状況 (西より)



- 9 SM3006 埋土堆積  
状況 (西より)
- 10 SM3007 埋土堆積  
状況 (西より)



1 SM4001 完掘状況  
(北西より)



2 SM4001 検出状況  
(西より)



3 SM4001 北側周溝  
埋土堆積状況  
(西より)



4 SM4001 南側周溝  
埋土堆積状況  
(南より)



5 SM4001 完掘状況  
(北より)



6 SM4002 完掘状況  
(南東より)



7 SM4002 鉄剣  
出土状況 (南より)





1 SM4003・4006・  
4007 完掘状況  
(北より)



2 SM4003 遺物出土  
状況 (南西より)  
3 SM4003 完掘状況  
(南より)

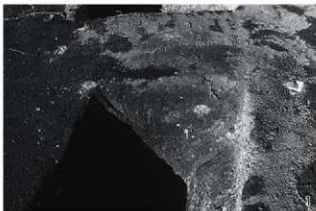


4 SM4006 完掘状況  
(東より)  
5 SM4006 鉄器出土  
状況 (北より)



6 SM4005 完掘状況  
(南東より)

- 1 SM4005A-B埋土  
堆積状況 (東より)
- 2 SM4004 完掘状況  
(西より)
- 3 SM4004C-D埋土  
堆積状況 (北より)
- 4 SM4008 完掘状況  
(北より)
- 5 SM5001 完掘状況  
(南より)
- 6 SM8002 北側周溝  
埋土堆積状況  
(東より)
- 7 SM8002 完掘状況  
(南より)

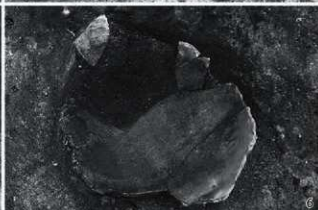




- 1 SK0002 埋土堆積  
状況 (西より)
- 2 SK0002 遺物出土  
状況 (西より)



- 3 SK0051 土器出土  
状況 (南より)
- 4 SK0051 埋土堆積  
状況 (南より)



- 5 SK0094 土器出土  
状況 (南より)
- 6 SK0094 土器下部  
検出状況 (南より)



- 7 SK0246 骨出土  
状況 (西より)
- 8 SK0312 埋土堆積  
状況 (西より)



- 9 SK0312 完掘状況  
(南より)
- 10 SK0315 埋土堆積  
状況 (東より)

1 SK0312・315  
遺物出土状況  
(南より)



2 SK3018 埋土堆積  
状況 (北東より)



3 SK3018 遺物出土  
状況 (北東より)



4 SK0358 埋土堆積  
状況 (北より)



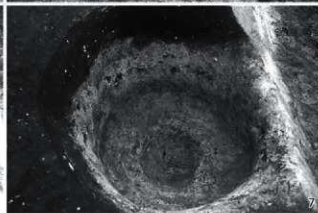
5 SK0358 遺物出土  
状況 (東より)



6 SK4301 埋土堆積  
状況 (西より)



7 SK4301 完掘状況  
(西より)





- 1 SK4145 埋土堆積  
状況 (南より)
- 2 SK4145 完掘状況  
(東より)



- 3 SK4162 埋土堆積  
状況 (北西より)
- 4 SK4162 完掘状況  
(南より)



- 5 SK4259 遺物出土  
状況 (東より)
- 6 SK4259 完掘状況  
(北東より)



- 7 SD3006・4006  
西側完掘状況  
(東より)

1 SD3006・4006

東側完掘状況

(北西より)



2 SD3006・4006

中央付近埋土堆積

状況 (西より)



3 SD3006・4006

埋土堆積状況

(東より)



4 SD3006・4006

調査区東端埋土

堆積状況 (西より)



5 SD3006・4006

砂質シルト発掘

状況 (西より)



6 SD3006・4006

Ⅱ S17 グリッド

埋土下層遺物出土

状況 (北より)



7 SD3006・4006

東側埋土下層遺物

出土状況 (東より)





1 SD3006・4006  
東端遺物出土状況  
(西より)



2 SD3006・4006  
東側褐色土流込み  
状況(東より)

3 SD3006・4006  
東側埋土下層土器  
出土状況(南より)



4 SD3006・4006  
東側埋土下層土器  
出土状況(西より)



- 1 SB0001 遺物検出  
状況 (東より)
- 2 SB0001 カマド周辺  
遺物出土状況  
(北西より)
- 3 SB0003 完掘状況  
(南より)
- 4 SB0003 カマド内  
遺物出土状況  
(南より)
- 5 SB0005 遺物出土  
状況 (南より)
- 6 SB0005 カマド内  
遺物出土状況  
(南より)
- 7 SB0005 埋土堆積  
状況 (西より)
- 8 SB0005 カマド完掘  
状況 (南より)
- 9 SB0008 遺物出土  
状況 (南より)
- 10 SB0008 カマド  
検出状況 (南より)





- 1 SB0010 遺物出土  
状況 (西より)
- 2 SB0010 カマド上面  
露出土状況 (西より)



- 3 SB0013 遺物出土  
状況 (南より)
- 4 SB0013 カマド内  
遺物出土状況  
(南より)



- 5 SB0014 カマド周辺  
遺物出土状況  
(西より)
- 6 SB0014 カマド内  
遺物出土状況  
(西より)



- 7 SB0014 床下  
ビット6埋土堆積  
状況 (南より)
- 8 SB0016 遺物出土  
状況 (南より)



- 9 SB0016 カマド完掘  
状況 (南より)
- 10 SB0018 完掘状況  
(南より)

1 SB0022 遺物出土  
状況 (西より)2 SB0022 床面  
鹿角出土状況  
(南より)3 SB0022 カマド完掘  
状況 (西より)4 SB0023 完掘状況  
(西より)5 SB0028 完掘状況  
(南より)6 SB0029 完掘状況  
(西より)7 SB0029 カマド内  
遺物出土状況  
(西より)8 SB0034 遺物出土  
状況 (西より)9 SB0034 カマド周辺  
遺物出土状況  
(西より)10 SB0038 遺物出土  
状況 (南より)



- 1 SB0039 遺物出土  
状況 (南より)
- 2 SB0043・135  
遺物出土状況  
(西より)



- 3 SB0050 遺物出土  
状況 (西より)
- 4 SB0050 鹿角出土  
状況 (西より)



- 5 SB0050 鹿角出土  
状況 (南より)
- 6 SB0051 完掘状況  
(南より)



- 7 SB0051 カマド完掘  
状況 (南より)
- 8 SB0051 掘方完掘  
状況 (南より)



- 9 SB0051 カマド完掘  
状況 (南より)
- 10 SB0053 遺物出土  
状況 (南より)

- 1 SB0065 遺物出土  
状況 (西より)
- 2 SB0068 遺物分布  
状況 (南より)



- 3 SB0060 遺物出土  
状況 (西より)
- 4 SB0060 北側  
土器一括出土状況  
(東より)



- 5 SB0060 完掘状況  
(南より)
- 6 SB0060 ビット 2  
遺物出土状況  
(南より)

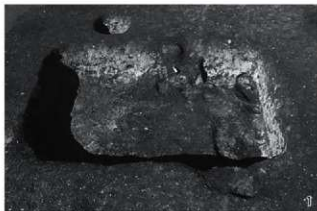


- 7 SB0063 遺物出土  
状況 (西より)
- 8 SB0063 カマド  
遺物出土状況  
(西より)



- 9 SB0065 遺物・  
粘土出土状況  
(東より)
- 10 SB0065 完掘状況  
(南より)





- 1 SB0068 完掘状況  
(南東より)
- 2 SB0068 カマド周辺  
遺物出土状況  
(南より)



- 3 SB0070・72埋土  
堆積状況 (南西より)
- 4 SB0070 ビット1  
土器出土状況  
(南東より)



- 5 SB0073 遺物出土  
状況 (西より)
- 6 SB0073 完掘状況  
(西より)



- 7 SB0073 カマド上面  
遺物出土状況  
(西より)
- 8 SB0073 カマド完掘  
状況 (西より)



- 9 SB0164 完掘状況  
(西より)
- 10 SB0164 ビット1  
埋土堆積状況  
(南東より)

1 SB0074 遺物出土

状況 (南より)



2 SB0074 カマド完掘

状況 (南より)



3 SB0074 カマド

芯材検出状況

(南より)



4 SB0074 掘方完掘

状況 (南より)



5 SB0076 カマド

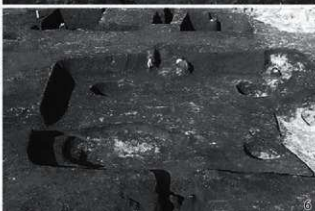
埋土堆積状況

(南より)



6 SB0076 完掘状況

(南より)



7 SB0076 床面

遺物出土状況

(南より)



8 SB0078 カマド内

土器出土状況

(南より)



9 SB0078 完掘状況

(南より)



10 SB0078 カマド

芯材検出状況

(南より)





- 1 SB0100 掘方完掘  
状況 (南より)
- 2 SB0079 遺物出土  
状況 (南より)



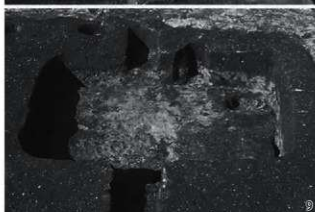
- 3 SB0079 カマド内  
遺物出土状況  
(南より)
- 4 SB0079 完掘状況  
(南より)



- 5 SB0091 埋土堆積  
状況 (南西より)
- 6 SB0091 遺物出土  
状況 (西より)



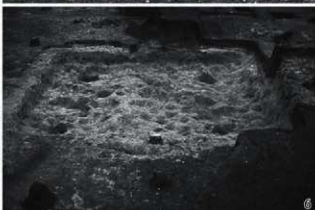
- 7 SB0096 完掘状況  
(南より)
- 8 SB0101 遺物出土  
状況 (西より)



- 9 SB0101 完掘状況  
(南より)
- 10 SB0103 遺物出土  
状況 (南より)



- 1 SB0103 カマド周辺  
遺物出土状況  
(南より)
- 2 SB0112 埋土堆積  
状況 (南より)
- 3 SB0112 カマド周辺  
遺物出土状況  
(南より)
- 4 SB0112 カマド脇  
埋設土器出土状況  
(南西より)
- 5 SB0102・166 掘方  
埋土堆積状況  
(南より)
- 6 SB0166 掘方完掘  
状況 (南より)
- 7 SB0114 ピット1  
埋土堆積状況  
(南より)
- 8 SB0114 遺物出土  
状況 (南より)
- 9 SB0115 カマド内  
遺物出土状況  
(南より)
- 10 SB0115 完掘状況  
(南より)





- 1 SB0167 完掘状況  
(西より)
- 2 SB0167 カマド周辺  
遺物出土状況  
(西より)



- 3 SB0116 遺物出土  
状況 (西より)
- 4 SB0116 カマド周辺  
遺物出土状況  
(西より)



- 5 SB0119 完掘状況  
(南より)
- 6 SB0119 ピット 8  
埋土堆積状況  
(南より)



- 7 SB0120 完掘状況  
(南より)
- 8 SB0120 完掘状況  
(南より)



- 9 SB0121 遺物出土  
状況 (南より)
- 10 SB0121 完掘状況  
(南より)

1 SB0121 カマド完掘  
状況 (南より)2 SB0121 掘方完掘  
状況 (南より)3 SB0125 遺物出土  
状況 (西より)4 SB0125 カマド内  
遺物出土状況  
(西より)5 SB0127・171 埋土  
堆積状況 (東より)6 SB0171 完掘状況  
(南より)7 SB0171 カマド周辺  
土器出土状況  
(南より)8 SB0171 カマド内  
土器出土状況  
(南より)9 SB0132 埋土堆積  
状況 (西より)10 SB0132 カマド内  
遺物出土状況  
(西より)



- 1 SB0133 埋土堆積  
状況 (南より)
- 2 SB0133 カマド完掘  
状況 (南より)



- 3 SB0136 床下  
遺構検出状況  
(北より)
- 4 SB0136 カマド完掘  
状況 (南より)



- 5 SB0137 埋土堆積  
状況 (南より)
- 6 SB0137 完掘状況  
(南より)



- 7 SB0137 ピット5  
埋土堆積状況  
(南より)
- 8 SB0139 遺物出土  
状況 (南より)



- 9 SB0139 カマド芯材  
検出状況 (南より)
- 10 SB0140 遺物出土  
状況 (南より)

- 1 SB0140 カマド内  
遺物出土状況  
(南より)
- 2 SB0140 カマド完掘  
状況 (南より)
- 3 SB0141 遺物出土  
状況 (南より)
- 4 SB0141 カマド完掘  
状況 (南より)
- 5 SB0141 床下  
ピット6完掘状況  
(南より)
- 6 SB0143 埋土堆積  
状況 (北東より)
- 7 SB0143 完掘状況  
(南西より)





- 1 SB0143 ビット3  
埋土堆積状況  
(南より)
- 2 SB0143 カマド埋土  
堆積状況(東より)



- 3 SB0143 掘方完掘  
状況(南西より)
- 4 SB0143 掘方完掘  
状況(南より)



- 5 SB0144 完掘状況  
(西より)
- 6 SB0144 カマド内  
遺物出土状況  
(南より)



- 7 SB0145 完掘状況  
(南より)
- 8 SB0150 礎出土状況  
(南より)



- 9 SB0150 カマド完掘  
状況(南より)
- 10 SB0150 掘方完掘  
状況(南より)

1 SB0152 遺物出土  
状況 (西より)2 SB0152 ビット1  
埋土堆積状況  
(南東より)3 SB0153 カマド  
完掘状況 (南より)4 SB0153 掘方  
完掘状況 (南より)5 SB0165 カマド周辺  
遺物出土状況  
(西より)6 SB0165 ビット2  
遺物出土状況  
(西より)7 SB0165 完掘状況  
(西より)8 SB0170 カマド内  
遺物出土状況  
(西より)9 SB0174 カマド埋土  
堆積状況 (南より)10 SB0174 床面  
窓口辺部出土状況  
(南より)



1 SB0301 遺物出土  
状況 (南より)



2 SB0301 ビット1  
埋土堆積状況  
(南より)



3 SB0301 完掘状況  
(南より)



4 SB0301 カマド  
完掘状況 (南より)



5 SB0301 北壁カマド  
西側壁柱穴完掘  
状況 (南東より)



6 SB0301 掘方完掘  
状況 (東より)



7 SB0303 遺物出土  
状況 (南より)



8 SB0304 完掘状況  
(北より)



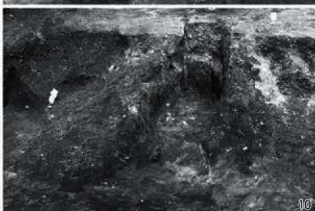
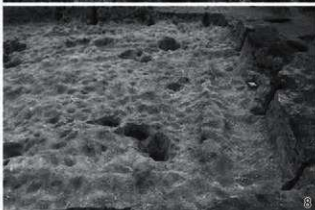
9 SB0305 完掘状況  
(東より)



10 SB0305 掘方完掘  
状況 (北より)



- 1 SB0309 カマド周辺  
遺物出土状況  
(西より)
- 2 SB0309 完掘状況  
(南西より)
- 3 SB0311 完掘状況  
(東より)
- 4 SB0313 完掘状況  
(西より)
- 5 SB0313 カマド  
芯材・遺物出土  
状況 (西より)
- 6 SB0313 カマド  
解体状況 (西より)
- 7 SB3002 完掘状況  
(南より)
- 8 SB3002 南半部掘方  
完掘状況 (西より)
- 9 SB3020 鉄製品出土  
状況 (北より)
- 10 SB3022 カマド  
完掘状況 (南より)





- 1 SB3022 完掘状況  
(南より)
- 2 SB3022・23掘方  
完掘状況(西より)



- 3 SB3024 遺物・  
礎出土状況(南より)
- 4 SB3024 カマド  
完掘状況(南より)



- 5 SB3025 掘方完掘  
状況(南より)
- 6 SB3026 カマド検出  
状況(南より)



- 7 SB3026 完掘状況  
(南東より)
- 8 SB3026・27完掘  
状況(北より)



- 9 SB3028 埋土堆積  
状況(南より)
- 10 SB3028 カマド  
崩落土検出状況  
(南より)

1 SB3028 カマド検出  
状況 (南より)



2 SB3028 カマド周辺  
埋土堆積状況  
(南東より)



3 SB3028 掘方完掘  
状況 (南より)



4 SB3030a 完掘状況  
(南より)



5 SB3031 カマド完掘  
状況 (南より)



6 SB3032 完掘状況  
(南より)



7 SB3032 カマド  
構築土・埋土堆積  
状況 (南より)



8 SB3034 完掘状況  
(南より)



9 SB3035 完掘状況  
(南より)



10 SB3042 カマド  
周辺遺物出土状況  
(南より)





1 SB3042・43 完掘  
状況 (南より)



2 SB3042 完掘状況  
(南より)



3 SB3042 土器出土  
状況 (南より)



4 SB3042 カマド埋土  
堆積状況 (南より)



5 SB3044 完掘状況  
(南より)



6 SB3045 完掘状況  
(南より)



7 SB3045 カマド完掘  
状況 (南より)

1 SB3046 完掘状況

(南より)

2 SB3046 カマド内  
遺物出土状況

(南より)

3 SB3047 埋土堆積  
状況 (南西より)

(南より)



4 SB3047 完掘状況

(南より)

5 SB3047 カマド東脇  
埋設土器出土状況

(南より)

6 SB3047 掘方・  
SB3048 完掘状況

(南より)

7 SB3048 カマド完掘  
状況 (南より)

(南より)

8 SB3048 ビット1  
遺物出土状況

(南東より)



9 SB3052 完掘状況

(南より)

10 SB3052 東側掘方  
完掘状況 (南より)

(南より)





1 SB3055 遺物出土  
状況 (南より)



2 SB3055 床面礫出土  
状況 (西より)



3 SB3056 カマド周辺  
遺物出土状況  
(南より)



4 SB3056 カマド完掘  
状況 (西より)



5 SB3059 カマド  
芯材検出状況  
(南より)



6 SB3059・87 掘方  
完掘状況 (南より)



7 SB3059 完掘状況  
(南より)

- 1 SB3060 遺物出土  
状況 (西より)
- 2 SB3060 カマド周辺  
土器出土状況  
(西より)
- 3 SB3061 カマド周辺  
土器出土状況  
(西より)
- 4 SB3061 カマド完掘  
状況 (西より)
- 5 SB3062 掘方完掘  
状況 (東より)
- 6 SB3065 完掘状況  
(南より)
- 7 SB3065 北東隅  
遺物出土状況  
(南より)
- 8 SB3065 カマド東脇  
埋設土器設置状況  
(南より)
- 9 SB3065 カマド完掘  
状況 (南より)
- 10 SB3066 遺物出土  
状況 (東より)





- 1 SB3066 掘方完掘  
状況 (東より)
- 2 SB3067 埋土上層  
土器出土状況  
(西より)



- 3 SB3067 掘方完掘  
状況 (南より)
- 4 SB3070 完掘状況  
(南より)



- 5 SB3070 カマド完掘  
状況 (南より)
- 6 SB3072 埋土堆積  
状況 (北西より)



- 7 SB3072 完掘状況  
(南より)
- 8 SB3077 埋土堆積  
状況 (南西より)



- 9 SB3077 掘方完掘  
状況 (南西より)
- 10 SB3079 遺物出土  
状況 (南より)



1 SB3080 鉄鏝出土  
状況 (南より)2 SB3080 埋土堆積  
状況 (東より)3 SB3080 完掘状況  
(南より)4 SB3081 北側  
埋土堆積状況  
(西より)5 SB3081 完掘状況  
(南より)6 SB3081 カマド完掘  
状況 (南より)7 SB3086 完掘状況  
(南より)8 SB3089 完掘状況  
(南より)9 SB3089 カマド検出  
状況 (南より)10 SB3090 遺物・  
礎出土状況 (西より)



- 1 SB4001 検出状況  
(南より)
- 2 SB4001 北西側  
埋土堆積状況  
(北西より)



- 3 SB4001 南東側  
埋土堆積状況  
(南東より)
- 4 SB4001 遺物出土  
状況 (西より)



- 5 SB4001 掘方完掘  
状況 (西より)
- 6 SB4004 遺物出土  
状況 (南より)

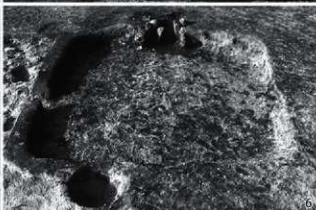


- 7 SB4004 遺物出土  
状況 (南より)
- 8 SB4004 完掘状況  
(南より)



- 9 SB4004 掘方埋土  
堆積状況 (東より)
- 10 SB4005 埋土堆積  
状況 (南西より)

- 1 SB4005 カマド上部  
遺物出土状況  
(北より)
- 2 SB4005 完掘状況  
(西より)
- 3 SB4007 カマド周辺  
裸・遺物出土状況  
(西より)
- 4 SB4007 完掘状況  
(西より)
- 5 SB4009 カマド内  
遺物出土状況  
(南より)
- 6 SB4009 完掘状況  
(南より)
- 7 SB4010 埋土堆積  
状況 (北西より)
- 8 SB4010 カマド周辺  
遺物出土状況  
(西より)
- 9 SB4010 カマド完掘  
状況 (西より)
- 10 SB4010 完掘状況  
(西より)

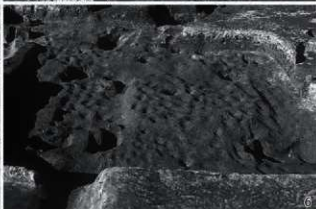




- 1 SB4011 完掘状況  
(西より)
- 2 SB4011 カマド解体  
状況 (西より)



- 3 SB4012・45・62  
埋土堆積状況  
(南西より)
- 4 SB4012 須恵器出土  
状況 (西より)



- 5 SB4012 完掘状況  
(南より)
- 6 SB4012 掘方完掘  
状況 (西より)



- 7 SB4014 カマド上部  
埋土堆積状況  
(東より)
- 8 SB4014 完掘状況  
(南より)



- 9 SB4015a カマド  
周辺遺物出土状況  
(南より)
- 10 SB4015a カマド  
完掘状況 (南より)

1 SB4015a 完掘状況  
(南より)



2 SB4015a カマド  
東脇埋設土器出土  
状況 (南より)



3 SB4015a カマド  
解体状況 (南より)



4 SB4015b 掘方  
埋土堆積状況  
(南より)



5 SB4020 カマド周辺  
遺物・竊出土状況  
(南より)



6 SB4020 カマド内  
埋土堆積状況  
(南より)



7 SB4020 カマド完掘  
状況 (南より)





- 1 SB4020 遺物出土  
状況 (南より)
- 2 SB4020 カマダ東脇  
埋設土器出土状況  
(南より)



- 3 SB4019・20 掘方  
完掘状況 (南より)
- 4 SB4024 北東隅  
石列検出状況  
(南より)



- 5 SB4024 掘方完掘  
状況 (西より)
- 6 SB4026 完掘状況  
(南より)



- 7 SB4026 ピット1  
石鍾一括出土状況  
(南より)
- 8 SB4026 カマダ完掘  
状況 (南より)



- 9 SB4028 完掘状況  
(南より)
- 10 SB4028 掘方完掘  
状況 (南より)

- 1 SB4036 遺物出土  
状況 (南西より)
- 2 SB4036 完掘状況  
(南より)
- 3 SB4037 完掘状況  
(西より)
- 4 SB4037 鉄製品  
出土状況 (南より)
- 5 SB4037 輪羽口・  
鉄製品出土状況  
(南より)
- 6 SB4037 鍛冶炉  
1・2 検出状況  
(南より)
- 7 SB4037 鍛冶炉1  
埋土堆積状況  
(南東より)
- 8 SB4037 鍛冶炉2  
埋土堆積状況  
(南東より)
- 9 SB4040 遺物出土  
状況 (西より)
- 10 SB4040 カマド内  
埋土堆積状況  
(西より)

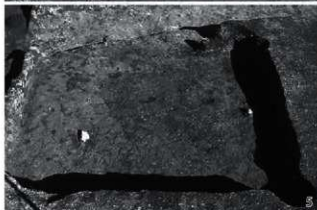




- 1 SB4040 掘方埋土  
堆積状況 (西より)
- 2 SB4041 ビット5  
埋土堆積状況  
(南より)



- 3 SB4041 カマド上部  
遺物出土状況  
(南より)
- 4 SB4041 掘方埋土  
堆積状況 (南より)



- 5 SB4044 完掘状況  
(西より)
- 6 SB4047 完掘状況  
(南より)



- 7 SB4047 掘方完掘  
状況 (南より)
- 8 SB4047 カマド掘方  
完掘状況 (南より)



- 9 SB4059 完掘状況  
(南より)
- 10 SB4059 カマド  
西側床面土器出土  
状況 (南より)



1 SB4061 カマド周辺

土器・礫出土状況

(西より)



2 SB4061 完掘状況

(北西より)



3 SB4063 埋土堆積

状況 (南西より)



4 SB4063 ビット3

埋土堆積状況

(南西より)



5 SB4063 完掘状況

(南より)



6 SB4063 掘方完掘

状況 (南より)



7 SB4064 遺物出土

状況 (南より)



8 SB4064 鉄製紡錘車

出土状況 (南より)



9 SB4064 埋設土器

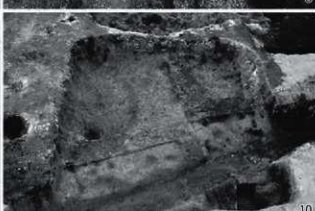
埋土堆積状況

(南より)



10 SB4064 掘方完掘

状況 (東より)





1 SB5001 南東部完掘  
状況 (南より)



2 SB5003 遺物出土  
状況 (東より)



3 SB5003 カマド完掘  
状況 (南より)



4 SB5003 完掘状況  
(南より)



5 SB5003 カマド内  
土器出土状況  
(南より)



6 SB5003 カマド北東  
脇埋設土器設置  
状況 (西より)



7 SB5003 カマド  
芯材検出状況  
(南より)



8 SB5003 掘方完掘  
状況 (南より)

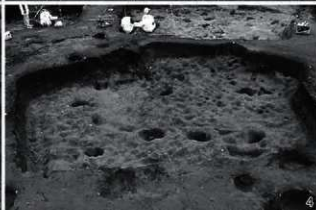


9 SB5005 完掘状況  
(南より)



10 SB5005 カマド手前  
焼土・遺物出土  
状況 (南より)

1 SB5006 カマド検出  
状況 (南より)2 SB5006 完掘状況  
(南より)3 SB5006 カマド周辺  
礫出土状況 (北より)4 SB5006 ビット2  
完掘状況 (南より)5 SB5006 カマド煙道  
芯材検出状況  
(西より)6 SB5006 カマド東脇  
埋設土器設置状況  
(南より)7 SB5006 カマド  
芯材検出状況  
(南西より)8 SB5006 カマド  
燃焼部付近芯材  
検出状況 (西より)9 SB5006 カマド煙道  
芯材天井部取り  
外し状況 (北より)10 SB5006 掘方完掘  
状況 (南より)



- 1 SB5007 完掘状況  
(南より)
- 2 SB5007 カマダ完掘  
状況 (南より)
- 3 SB5008 完掘状況  
(南より)
- 4 SB5007・08・37  
掘方完掘状況  
(南より)
- 5 SB5010 埋土堆積  
状況 (南東より)
- 6 SB5010 カマダ西側  
床面遺物出土状況  
(西より)
- 7 SB5010 遺物・  
炭化物出土状況  
(南より)

- 1 SB5010 カマド東側  
床面遺物出土状況  
(東より)
- 2 SB5010 炭化マメ類  
出土状況 (北西より)
- 3 SB5010 カマド右脇  
ピット1埋土堆積  
状況 (南より)
- 4 SB5010 炭化樹皮  
(炭化マメ類下位)  
出土状況 (南より)
- 5 SB5010 カマド左脇  
ピット1埋土堆積  
状況 (南より)
- 6 SB5010 カマド内  
土師器杯出土状況  
(西より)
- 7 SB5010 カマド完掘  
状況 (南より)
- 8 SB5010 カマド完掘  
状況 (西より)
- 9 SB5010 完掘状況  
(南より)
- 10 SB5010 カマド  
芯材検出状況  
(南より)





- 1 SB5011 完掘状況  
(南より)
- 2 SB5011 カマド完掘  
状況 (南より)



- 3 SB5012 埋土堆積  
状況 (南西より)
- 4 SB5012 東隅遺物  
出土状況 (東より)



- 5 SB5012 完掘状況  
(南より)
- 6 SB5012 カマド  
埋土堆積状況  
(東より)



- 7 SB5012 掘方完掘  
状況 (南より)
- 8 SB5013 完掘状況  
(南より)



- 9 SB5014 完掘状況  
(北西より)
- 10 SB5015 カマド周辺  
遺物出土状況  
(南より)

1 SB5015 完掘状況  
(南より)2 SB5015 掘方完掘  
状況 (北より)3 SB5016 須恵器壺  
出土状況 (南東より)4 SB5015 完掘状況  
(南より)5 SB5017 遺物出土  
状況 (南より)6 SB5017 カマド埋土  
堆積状況 (南より)7 SB5017 カマド  
芯材検出状況  
(南より)8 SB5017・18 完掘  
状況 (南より)9 SB5019 遺物出土  
状況 (南より)10 SB5019 カマド周辺  
遺物状況 (南より)



- 1 SB5021 南側埋土  
堆積状況 (北より)
- 2 SB5021 北側埋土  
堆積状況 (東より)



- 3 SB5021 完掘状況  
(南より)
- 4 SB5021 カマダ上面  
遺物出土状況  
(東より)



- 5 SB5021 カマダ解体  
状況 (南より)
- 6 SB5021 カマダ  
芯材検出状況  
(西より)



- 7 SB5022 北側  
埋土堆積状況  
(西より)
- 8 SB5022 ピット1  
埋土堆積状況  
(南より)



- 9 SB5022 カマダ周辺  
礫・遺物出土状況  
(南より)
- 10 SB5022 完掘状況  
(南より)



1 SB5022 ビット2  
完掘状況 (南より)



2 SB5022 カマド灰層  
上面検出状況  
(南より)



3 SB5022 銅製品検出  
状況 (東より)



4 SB5022 カマド掘方  
完掘状況 (東より)



5 SB5027 完掘状況  
(南より)



6 SB5027 カマド検出  
状況 (南より)



7 SB5027 掘方完掘  
状況 (南より)



8 SB5027 カマド  
芯材検出状況  
(南より)



9 SB5028 完掘状況  
(南より)



10 SB5029 完掘状況  
(南より)





- 1 SB5029 東壁跡  
土器出土状況  
(南より)
- 2 SB5029 掘方完掘  
状況 (南より)



- 3 SB5030 ビット3  
埋土堆積状況  
(南より)
- 4 SB5030 完掘状況  
(南より)



- 5 SB5030 掘方完掘  
状況 (南より)
- 6 SB5032 掘方完掘  
状況 (西より)



- 7 SB5033 完掘状況  
(南より)
- 8 SB5034 完掘状況  
(南より)



- 9 SB5034 カマド完掘  
状況 (南より)
- 10 SB5035 カマド2基  
完掘状況 (南より)

1 SB5035 西側完掘  
状況 (南より)2 SB5035 東側  
掘方完掘状況  
(南より)3 SB5039 掘方完掘  
状況 (南より)4 SB5039 カマド  
完掘状況 (南東より)5 SB5040 完掘状況  
(西より)6 SB5048 完掘状況  
(南より)7 SB5048 カマド完掘  
状況 (南より)8 SB5048 掘方完掘  
状況 (南より)9 SB5063 西側  
埋土堆積状況  
(南より)10 SB5063 南西隅  
遺物出土状況  
(北より)



1 SB5053・57 完掘  
状況 (南より)

2 SB5019・20・53・  
57 掘方完掘状況  
(南より)



3 SB5054・55 完掘  
状況 (南より)

4 SB5054 カマド検出  
状況 (南より)



5 SB5054・55 掘方  
完掘状況 (南より)

6 SB5054 カマド  
芯材検出状況  
(南より)



7 SB6001 埋土堆積  
状況 (西より)

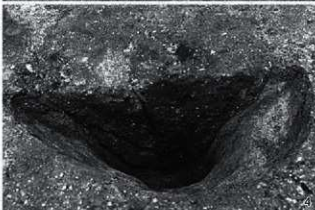
8 SB6001 遺物出土  
状況 (南より)



9 SB6001 南西隅  
遺物出土状況  
(北より)

10 SB6001 カマド  
検出状況 (南より)

- 1 SB6002 遺物出土  
状況 (北より)
- 2 SB6002 完掘状況  
(北より)
- 3 SB6003 東側  
埋土堆積状況  
(南より)
- 4 SB6003 ビット1  
埋土堆積状況  
(南より)
- 5 SB6003 完掘状況  
(南より)
- 6 SB6003 カマド  
完掘状況 (南より)
- 7 SB6003 遺物出土  
状況 (南より)





1 SB6004 遺物出土  
状況 (西より)



2 SB6004 完掘状況  
(西より)



3 SB6004 カマド  
掘方完掘状況  
(西より)



4 SB6006 西側  
埋土堆積状況  
(南より)



5 SB6006 カマド上面  
遺物出土状況  
(南東より)



6 SB6006 遺物出土  
状況 (南より)



7 SB6006 カマド  
埋土堆積状況  
(南東より)



8 SB6006 完掘状況  
(南より)



9 SB6007 カマド完掘  
状況 (南東より)



10 SB6007 掘方完掘  
状況 (南より)

1 SB6009 遺物出土

状況 (東より)



2 SB6009 北東隅

遺物出土状況

(西より)



3 SB6009 カマド周辺

遺物出土状況

(西より)



4 SB6009 完掘状況

(西より)



5 SB6009 カマド

芯材検出状況

(西より)



6 SB6011 炭化物出土

状況 (南より)



7 SB6011 完掘状況

(南より)



8 SB6013 完掘状況

(南東より)



9 SB6013 掘方完掘

状況 (南より)



10 SB6014 埋土堆積

状況 (西より)





1 SB6014 遺物出土  
状況 (南より)



2 SB6014 カマド  
埋土堆積状況  
(南より)



3 SB6015 掘方完掘  
状況 (南より)



4 SB6018 完掘状況  
(西より)



5 SB6018 石錘一括  
出土状況 (西より)



6 SB6019 埋土堆積  
状況 (東より)



7 SB6019 カマド内  
土器出土状況  
(南より)



8 SB6019 完掘状況  
(南より)



9 SB6020 遺物出土  
状況 (北より)





1 SB6020 カマド

芯材検出状況

(南より)



2 SB6020 完掘状況

(南より)



3 SB6021 カマド1・

2 埋土堆積状況

(南より)



4 SB6021 遺物出土

状況 (南より)



5 SB6021 完掘状況

(西より)



6 SB6023 カマド周辺

遺物出土状況

(南より)



7 SB6023 カマド

完掘状況 (南より)





1 SB6023 完掘状況  
(南より)



2 SB6023 カマド  
芯材検出状況  
(南より)



3 SB6024 カマド  
埋土堆積状況  
(南より)



4 SB6024 カマド内  
遺物出土状況  
(南より)



5 SB6024 カマド  
完掘状況 (南より)



6 SB6024 完掘状況  
(南より)



7 SB6027 埋土堆積  
状況 (東より)



8 SB6027 完掘状況  
(南より)



9 SB6027 カマド完掘  
状況 (南より)



10 SB6030 埋土堆積  
状況 (南より)

- 1 SB6030 完掘状況  
(南東より)



- 2 SB6030 カマド周辺  
遺物出土状況  
(南東より)



- 3 SB6030 カマド内  
遺物出土状況  
(南東より)



- 4 SB6033 遺物・礎・  
炭化材出土状況  
(南より)



- 1 SB6033 カマド  
埋土堆積状況  
(南より)
- 2 SB6033 カマド内  
土器出土状況  
(南西より)



- 3 SB6033 カマド完掘  
状況 (南より)
- 4 SB6033 完掘状況  
(南より)



- 5 SB6036 遺物出土  
状況 (南より)
- 6 SB6036 カマド東脇  
埋設土器出土状況  
(南より)



- 7 SB6036 カマド東脇  
埋設土器設置状況  
(南より)
- 8 SB6038 完掘状況  
(南西より)



- 9 SB6038 カマド内  
土器出土状況  
(南より)
- 10 SB6039 カマド完掘  
状況 (南より)

1 SB6040 完掘状況

(南より)



2 SB6040 カマド完掘

状況 (南より)



3 SB6040 掘方完掘

状況 (南より)



4 SB6041 完掘状況

(南より)



5 SB6041 掘方完掘

状況 (南より)



6 SB6042 カマド・

西脇埋設土器

出土状況 (南より)



7 SB6042・43 完掘

状況 (南より)





- 1 SB6042 カマド西脇  
埋設土器設置状況  
(南より)
- 2 SB6042・43・69  
掘方埋土堆積状況  
(西より)



- 3 SB6042・43・69  
掘方埋土堆積状況  
(北西より)
- 4 SB6069 南壁際  
遺物出土状況  
(東より)



- 5 SB6069 カマド上部  
検出状況 (南より)
- 6 SB6045 埋土堆積  
状況 (南より)



- 7 SB6045 完掘状況  
(南より)
- 8 SB6046 北東隅  
遺物出土状況  
(南より)



- 9 SB6046 カマド検出  
状況 (南より)
- 10 SB6046・47  
完掘状況 (南より)

- 1 SB6048 カマド検出  
状況 (南より)
- 2 SB6048 カマド  
埋土堆積状況  
(南東より)
- 3 SB6048 カマド完掘  
状況 (南東より)
- 4 SB6048 カマド  
芯材検出状況  
(西より)
- 5 SB6048 完掘状況  
(南より)
- 6 SB6050 遺物出土  
状況 (南より)
- 7 SB6021 (手前)・  
SB6050 (奥)  
完掘状況 (西より)





- 1 SB6050 カマド周辺  
遺物出土状況  
(南より)
- 2 SB6050 カマド完掘  
状況 (南より)



- 3 SB6050 カマド  
掘方完掘状況  
(南より)
- 4 SB6050 掘方完掘  
状況 (南より)



- 5 SB6051 完掘状況  
(南より)
- 6 SB6051 ピット3  
埋土堆積状況  
(南より)



- 7 SB6051 カマド  
埋土堆積状況  
(東より)
- 8 SB6051 カマド完掘  
状況 (東より)



- 9 SB6051 カマド煙道  
完掘状況 (北より)
- 10 SB6051 掘方完掘  
状況 (南より)



- 1 SB6052 カマド完掘  
状況 (南西より)
- 2 SB6052 カマド煙道  
掘方完掘状況  
(南西より)
- 3 SB6053 カマド  
埋土堆積状況  
(西より)
- 4 SB6053 カマド完掘  
状況 (南東より)
- 5 SB6053・54 完掘  
状況 (南より)
- 6 SB6056・62  
掘方完掘状況  
(南より)
- 7 SB6057 カマド完掘  
状況 (南より)
- 8 SB6058 埋土堆積  
状況 (東より)
- 9 SB6058 完掘状況  
(南より)
- 10 SB6058 カマド内  
土器出土状況  
(南東より)





- 1 SB6058 掘方完掘  
状況 (南東より)
- 2 SB6059 掘方完掘  
状況 (南より)



- 3 SB6061 ビット1  
埋土堆積状況  
(南より)
- 4 SB6061 完掘状況  
(南より)



- 5 SB6061 カマド完掘  
状況 (南東より)
- 6 SB6061 掘方完掘  
状況 (南西より)



- 7 SB6063 遺物出土  
状況 (東より)
- 8 SB6063 掘方完掘  
状況 (東より)



- 9 SB6064 遺物出土  
状況 (南より)
- 10 SB6064 掘方完掘  
状況 (南より)

1 SB6065 遺物出土

状況 (南より)

2 SB6065 カマド周辺  
遺物出土状況

(南西より)

3 SB6065 カマド掘方  
埋土堆積状況

(東より)



4 SB6066 完掘状況

(南より)

5 SB6042 掘方・  
SB6072 埋土堆積  
状況 (南より)

6 SB6072 完掘状況

(南より)

7 SB6072 カマド完掘  
状況 (南より)8 SB6072 掘方完掘  
状況 (南より)

9 SB7002 完掘状況

(南より)

10 SB7002 カマド  
完掘状況 (南より)



- 1 SB7003 遺物出土  
状況 (東より)
- 2 SB7003 掘方完掘  
状況 (南より)



- 3 SB7006 カマド完掘  
状況 (東より)
- 4 SB7007 完掘状況  
(南より)



- 5 SB7007 カマド完掘  
状況 (南東より)
- 6 SB7007 カマド煙道  
半載状況 (南東より)



- 7 SB7008 完掘状況  
(南より)
- 8 SB7008 カマド完掘  
状況 (南東より)



- 9 SB7009 遺物・  
焼土出土状況  
(東より)
- 10 SB7011 埋土堆積  
状況 (南より)

1 SB7011 完掘状況

(西より)



2 SB7012 カマド

埋土堆積状況

(南東より)



3 SB7006・09・12

掘方完掘状況

(東より)



4 SB7014 カマド

検出状況 (南より)



5 SB7014 完掘状況

(西より)



6 SB7014 カマド

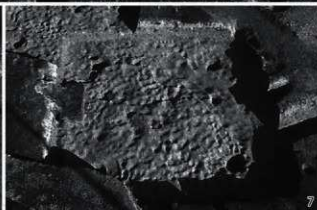
掘方完掘状況

(南より)



7 SB7014 掘方完掘

状況 (西より)





1 SB7015 遺物出土  
状況 (南より)



2 SB7015 ピット3  
内遺物出土状況  
(南より)



3 SB7015 完掘状況  
(南より)



4 SB7016 埋土堆積  
状況 (南より)



5 SB7016 完掘状況  
(南より)



6 SB7019 床面  
遺物出土状況  
(西より)



7 SB7019 ピット5  
周辺遺物出土状況  
(南より)

1 SB7019 ビット5

内遺物出土状況

(北より)



2 SB7021 カマド完掘

状況 (南より)



3 SB7021 完掘状況

(南より)



4 SB7021 掘方完掘

状況 (南より)



5 SB7022 カマド周辺

遺物出土状況

(南より)



6 SB7022 鉄製品出土

状況 (西より)



7 SB7022 完掘状況

(南より)





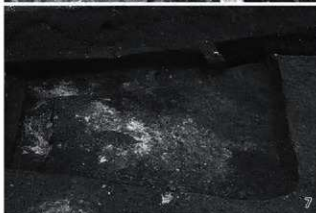
- 1 SB7024 カマダ完掘  
状況 (南より)
- 2 SB7024 掘方完掘  
状況 (南より)



- 3 SB7028 完掘状況  
(南より)
- 4 SB7029 カマダ埋土  
堆積状況 (東より)



- 5 SB7029 完掘状況  
(南より)
- 6 SB7029 掘方完掘  
状況 (南より)



- 7 SB7030 完掘状況  
(西より)
- 8 SB7031 完掘状況  
(南より)



- 9 SB7031 カマダ完掘  
状況 (南より)
- 10 SB7033 埋土堆積  
状況 (南より)



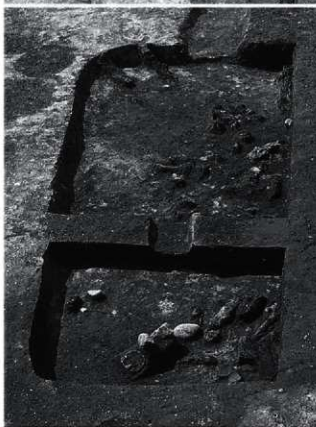
1 SB7033 遺物出土  
状況 (南より)



2 SB7033 カマド解体  
状況 (南東より)



3 SB7035 埋土堆積  
状況 (南東より)



4 SB7035 北西側炭化  
物出土状況 (西より)



5 SB7035 炭化物出土  
状況 (南より)



6 SB7035 完掘状況  
(南より)



7 SB7036 遺物出土  
状況 (南より)





1 SB7036 カマド完掘

状況 (南より)

2 SB7039 掘方完掘

状況 (東より)

3 SB7039 完掘状況

(東より)

4 SB7040 遺物出土

状況 (南より)

- 1 SB7040 ビット4  
埋土堆積状況  
(西より)
- 2 SB7041 遺物出土  
状況 (東より)



- 3 SB7042 完掘状況  
(南より)



- 4 SB7042 カマド完掘  
状況 (南より)



- 5 SB7042 カマド芯材  
土器検出状況  
(南東より)



- 6 SB7042 カマド芯材  
土器解体状況  
(東より)



- 7 SB7044 カマド芯材  
石組検出状況  
(西より)





1 SB7044 完掘状況  
(南より)



2 SB7046 カマド埋土  
堆積状況 (南より)



3 SB7046 カマド完掘  
状況 (南より)



4 SB7046 (左) 掘方・  
SB7058 (右) 完掘  
状況 (南より)

1 SB7046・58掘方  
完掘状況(南より)



2 SB7062 カマド周辺  
遺物出土状況  
(南より)



3 SB7062・04 完掘  
状況(東より)



4 SB7065 カマド遺物  
出土状況(南より)



5 SB7065 カマド内  
土器出土状況  
(南より)



6 SB7065 カマド完掘  
状況(南より)



7 SB7065 間仕切り溝  
完掘状況(東より)



8 SB7065 南西側  
完掘・北東側掘方  
完掘状況(西より)



9 SB7067 カマド埋土  
堆積状況(南より)

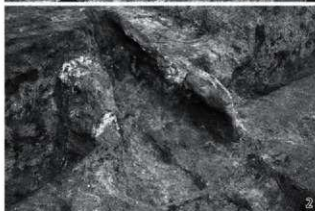


10 SB7067 カマド検出  
状況(南より)





1 SB7057 完掘状況  
(東より)



2 SB7057 カマド完掘  
状況 (西より)



3 SB7057 掘方完掘  
状況 (東より)



4 SB7058 埋土堆積  
状況 (南東より)



5 SB7058 カマド埋土  
堆積状況 (南東より)

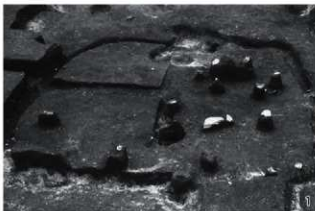


6 SB7058 カマド完掘  
状況 (南より)



7 SB7058 カマド埋土  
堆積状況 (南より)

1 SB7060 遺物出土  
状況 (西より)



2 SB7060 カマド燃焼  
部埋土堆積状況  
(南より)



3 SB7063 遺物出土  
状況 (東より)



4 SB7063 完掘状況  
(南より)



5 SB7065 遺物出土  
状況 (東より)



6 SB7065 掘方完掘  
状況 (南より)

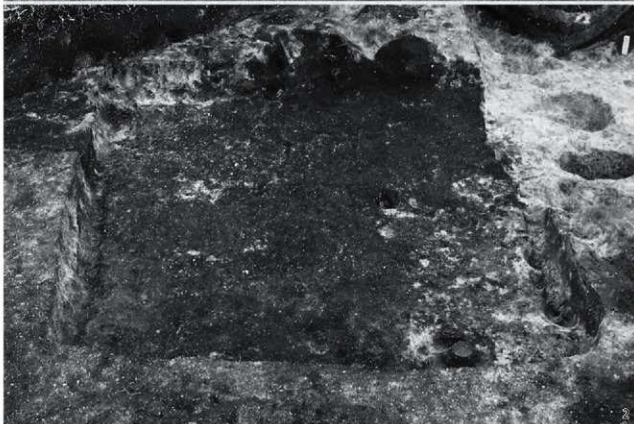


7 SB7068 完掘状況  
(東より)





1 SB7069 完掘状況  
(東より)



2 SB7070 完掘状況  
(南より)



3 SB7070 カマド検出  
状況 (東より)



4 SB7070 カマド完掘  
状況 (南より)



1 SB7071 完掘状況  
(西より)



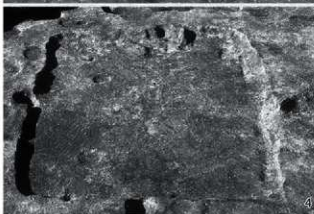
2 SB7072 埋土堆積  
状況 (南より)



3 SB7072 カマド上面  
埋土堆積状況  
(東より)



4 SB7072 完掘状況  
(南より)



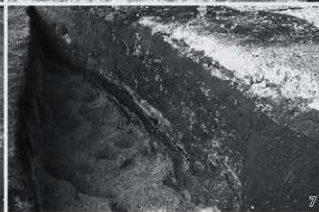
5 SB7073 完掘状況  
(東より)



6 SB7075 炭化材出土  
状況 (南西より)



7 SB7075 掘方完掘  
状況 (東より)





1 SB8003 完掘状況  
(南より)



2 SB8004 完掘状況  
(南より)



3 SB8006 鉄製鎌出土  
状況 (西より)



4 SB8006 カマド周辺  
遺物出土状況  
(南より)

1 SB8006 カマド完掘  
状況 (南より)2 SB8006 掘方完掘  
状況 (南より)3 SB8007 カマド東脇  
床面土器出土状況  
(南より)4 SB8007 焼土堆積  
状況 (西より)5 SB8007 カマド完掘  
状況 (南より)6 SB8007 カマド解体  
状況 (南より)7 SB8007 完掘状況  
(南より)



- 1 SB8008 埋土堆積  
状況 (南西より)
- 2 SB8008 カマド埋土  
堆積状況 (南より)
- 3 SB8007・08 掘方  
完掘状況 (東より)
- 4 SB8009 埋土堆積  
状況 (南西より)
- 5 SB8009 完掘状況  
(南東より)
- 6 SB8009 カマド完掘  
状況 (南東より)
- 7 SB8009 掘方完掘  
状況 (南東より)

- 1 SB8010 カマド火床  
検出状況 (南より)
- 2 SB8010 完掘状況  
(南より)
- 3 SB8011 北東隅床面  
遺物出土状況  
(西より)
- 4 SB8011 カマド完掘  
状況 (南より)
- 5 SB8011 遺物出土  
状況 (南より)
- 6 SB8011 カマド埋土  
堆積状況 (南より)
- 7 SB8012 完掘状況  
(南より)





- 1 SB8012 カマド西脇  
遺物出土状況  
(西より)
- 2 SB8013 カマド完掘  
状況 (南東より)
- 3 SB8013 完掘状況  
(南より)
- 4 SB8013 掘方完掘  
状況 (南東より)
- 5 SB8015 完掘状況  
(西より)
- 6 SB8019 完掘状況  
(南東より)
- 7 SB8019 ピット18  
埋土堆積状況  
(南より)

1 SB8021 完掘状況  
(南より)



2 SB8014・21 埋土  
堆積状況 (南東より)



3 SB8021 掘方完掘  
状況 (南より)



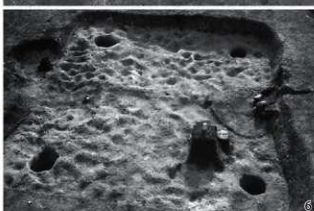
4 SB8023 カマド完掘  
状況 (南より)



5 SB8023 完掘状況  
(南より)



6 SB8023 掘方完掘  
状況 (東より)



7 SB8024 埋土堆積  
状況 (南東より)





1 SB8024 完掘状況  
(北より)



2 SB8024 カマド検出  
状況 (西より)

3 SB8024 カマド芯材  
検出状況 (西より)



4 SB8024 掘方完掘  
状況 (南より)

5 SB8024 東側掘方  
完掘状況 (南より)

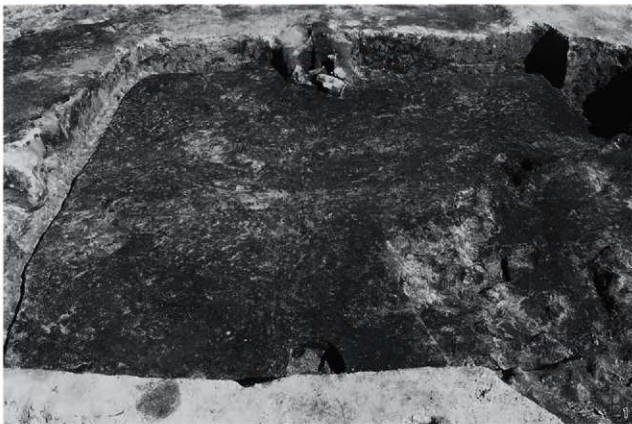


6 SB8025 カマド周辺  
土器出土状況  
(西より)

7 SB8025 カマド内  
土器出土状況  
(南より)



1 SB8025 完掘状況  
(南より)



2 SB8026 完掘状況  
(北より)



3 SB8028 完掘状況  
(南より)



4 SB8028 掘方完掘  
状況 (南より)



5 SB8030 遺物出土  
状況 (南より)



6 SB8039 カマド埋土  
堆積状況 (南東より)



7 SB8039 カマド完掘  
状況 (南東より)





1 SB8039 完掘状況  
(南東より)



2 SB8039 ビット1  
完掘状況 (南より)

3 SB8041 カマド検出  
状況 (西より)



4 SB8041 カマド芯材  
検出状況 (南より)

5 SB8042a・b・c 完掘  
状況 (南東より)



6 SB8042a・c 掘方  
完掘状況 (南より)

7 SB8044a カマド  
埋土堆積状況  
(南東より)

- 1 SB8044a 北東隅  
土器出土状況  
(西より)



- 2 SB8044a・b  
完掘状況 (南より)



- 3 SB8046 完掘状況  
(南西より)



- 4 SB8045 遺物出土  
状況 (南西より)





- 1 ST0001 ピット1  
埋土堆積状況  
(東より)
- 2 ST0002 完掘状況  
(南より)



- 3 ST0003 完掘状況  
(東より)
- 4 ST0004 完掘状況  
(南より)



- 5 ST0005 検出状況  
(北より)
- 6 ST0005 ピット6  
埋土堆積状況  
(北より)



- 7 ST0005 ピット7  
検出状況 (北東より)
- 8 ST0005 柱穴掘削  
作業状況 (南より)



- 9 ST0005 完掘状況  
(北より)
- 10 ST0006 東半部  
完掘状況 (南より)

1 ST0007 完掘状況

(南より)



2 ST0007 ビット3

埋土堆積状況

(南より)



3 ST0007 ビット6

埋土堆積状況

(南より)



4 ST0007 ビット9

埋土堆積状況

(西より)



5 ST0008 完掘状況

(東より)



6 ST0008 ビット1

埋土堆積状況

(南より)

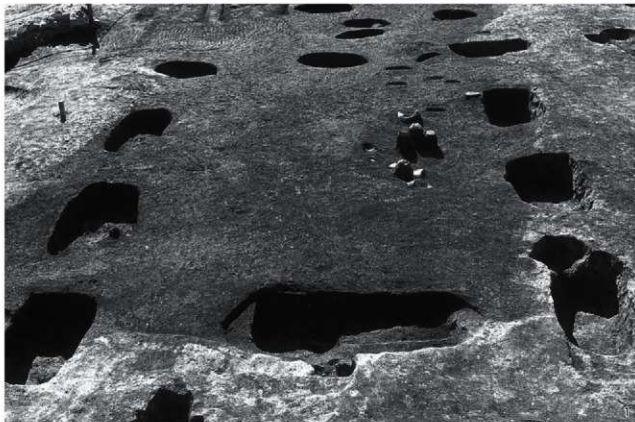


7 ST0008 ビット6

埋土堆積状況

(南より)





1 ST0009 完掘状況  
(北より)



2 ST0009 ピット9  
埋土堆積状況  
(東より)

3 ST0009 ピット10  
埋土堆積状況  
(東より)



4 ST0301 検出状況  
(北より)

1 ST0301 ビット7

埋土堆積状況

(西より)



2 ST0301 ビット7

完掘状況 (西より)



3 ST0302 検出状況

(北より)



4 ST0302 ビット7

完掘状況 (北東より)



5 ST0303 完掘状況

(西より)



6 ST0303 ビット2

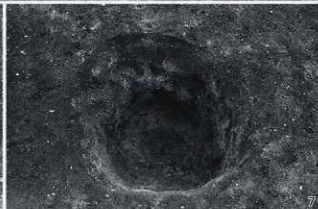
埋土堆積状況

(北より)



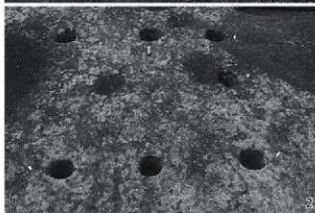
7 ST0303 ビット2

完掘状況 (北より)





1 ST0304 完掘状況  
(東より)



2 ST4001 完掘状況  
(南より)

3 ST4002 ピット7  
埋土堆積状況  
(南より)



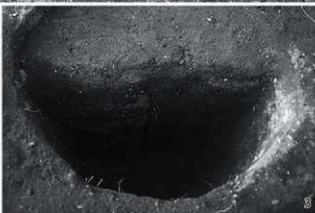
4 ST4002 完掘状況  
(北より)



- 1 ST4004 (手前)・  
4003 (奥) 完掘状況  
(西より)



- 2 ST4004 ビット8  
埋土堆積状況  
(南より)



- 3 ST4004 ビット11  
埋土堆積状況  
(南より)



- 4 ST4007 完掘状況  
(南より)

- 5 ST4007 ビット1  
埋土堆積状況  
(南より)



- 6 ST4008 完掘状況  
(南より)

- 7 ST4009・10 完掘  
状況 (北より)



1 ST5001 検出状況  
(南より)



2 ST5001 ピット 8  
埋土堆積状況  
(西より)

3 ST5001 ピット 7  
完掘状況 (東より)



4 ST5005 完掘状況  
(西より)

1 ST5005 ビット5  
埋土堆積状況  
(南東より)



2 ST5005 ビット6  
埋土堆積状況  
(南より)



3 ST5006 完掘状況  
(南より)



4 ST5006 ビット8  
埋土堆積状況  
(北より)



5 SB5034・35、  
ST5002・07  
完掘状況 (東より)



6 ST6001 完掘状況  
(北より)



7 ST6001 ビット3  
埋土堆積状況  
(南より)





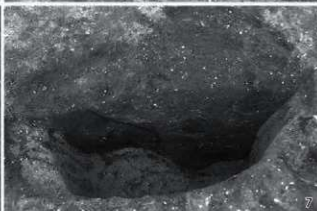
- 1 ST6002 発掘状況  
(西より)
- 2 ST6002 ピット 8  
埋土堆積状況  
(西より)



- 3 ST6003 発掘状況  
(南より)



- 4 ST6003 ピット 3  
埋土堆積状況  
(東より)
- 5 ST6003 ピット 7  
埋土堆積状況  
(南より)



- 6 ST6004 ピット 4  
埋土堆積状況  
(南より)
- 7 ST6004 ピット 5  
埋土堆積状況  
(南より)

1 ST6004 完掘状況  
(南より)



2 ST6007 (手前)・  
6006 (奥) 検出状況  
(西より)



3 ST6006 ビット1  
埋土堆積状況  
(西より)



4 ST6006 ビット4  
埋土堆積状況  
(北より)





1 ST6006 (手前)・  
6009 (奥) 完掘状況  
(南より)



2 ST6007 ピット 5  
埋土堆積状況  
(東より)



3 ST6007 ピット 11  
埋土堆積状況  
(南より)



4 ST6007 完掘状況  
(北より)

1 ST6009 完掘状況  
(南より)



2 ST6009 ビット1  
埋土堆積状況  
(東より)



3 ST6009 ビット3  
埋土堆積状況  
(西より)



4 ST6009 ビット1  
完掘状況 (南より)



5 ST6009 ビット3  
完掘状況 (南より)



6 ST6013 ビット7  
埋土堆積状況  
(西より)



7 ST6013 ビット9  
埋土堆積状況  
(西より)





1 ST6013 完掘状況  
(北より)



2 ST6014、周辺土坑  
完掘状況 (南東より)



3 ST6014 ビット5  
埋土堆積状況  
(北より)



4 ST6014 ビット5  
「郡」ヘラ書土器  
出土状況 (北より)



1 ST6015 完掘状況

(北より)



2 ST6015 ビット1

埋土堆積状況

(西より)



3 ST6015 ビット2

埋土堆積状況

(西より)



4 ST6015 ビット3

埋土堆積状況

(西より)



5 ST6016 完掘状況

(北より)



6 ST6016 ビット1

埋土堆積状況

(東より)



7 ST6017 完掘状況

(西より)





1 ST6017 ピット 2・  
ST6018 ピット 5  
埋土堆積状況  
(南より)

2 ST6020 完掘状況  
(西より)

3 ST6020 ピット 12・  
ST6012 ピット 13  
埋土堆積状況  
(東より)

4 ST6021 検出状況  
(北より)

5 ST6021 ピット 9  
埋土堆積状況  
(南より)

6 ST6022 ピット 8  
埋土堆積状況  
(西より)

7 ST6022 検出状況  
(北より)

- 1 ST6023・24  
検出状況 (南より)



- 2 ST6024 ビット5・  
ST6023 ビット5  
埋土堆積状況  
(南より)



- 3 ST6023 ビット6・  
ST6024 ビット6  
埋土堆積状況  
(南より)



- 4 ST6025 完掘状況  
(西より)



- 1 ST6025 ピット 2  
埋土堆積状況  
(西より)
- 2 ST6025 ピット 3  
埋土堆積状況  
(南より)
- 3 ST6026 完掘状況  
(東より)
- 4 ST6026 ピット 2  
埋土堆積状況  
(北より)
- 5 ST6027 完掘状況  
(北より)
- 6 ST6027 ピット 1  
埋土堆積状況  
(東より)
- 7 ST6027 ピット 2  
埋土堆積状況  
(東より)

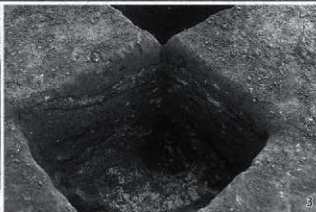
1 ST6028 完掘状況  
(南より)



2 ST6028 ビット1  
埋土堆積状況  
(東より)



3 ST6028 ビット7  
埋土堆積状況  
(北西より)



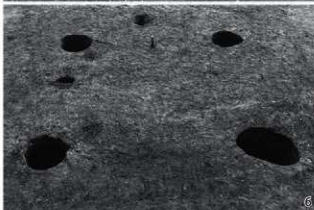
4 ST6028 ビット9  
埋土堆積状況  
(南東より)



5 ST6028 ビット11  
埋土堆積状況  
(南より)



6 ST6029 完掘状況  
(北より)



7 ST6029 ビット4  
埋土堆積状況  
(北より)





- 1 ST6037 ピット1  
埋土堆積状況  
(南より)
- 2 ST6037 ピット3  
埋土堆積状況  
(南より)



- 3 ST7001 検出状況  
(北より)



- 4 ST7002・03・04  
完掘状況 (南より)
- 5 ST7003 ピット3  
埋土堆積状況  
(東より)



- 6 ST7009-05  
完掘状況 (東より)
- 7 ST7007 ピット1  
埋土堆積状況  
(南東より)

1 ST7007 ビット3

埋土堆積状況

(南より)



2 ST7009 ビット4

埋土堆積状況

(南より)



3 ST7009 完掘状況

(南より)



4 ST7010 ビット4

埋土堆積状況

(西より)



5 ST7010 検出状況

(西より)



6 ST7010 ビット7

埋土堆積状況

(東より)



7 ST7010 完掘状況

(西より)





1 ST7011 検出状況  
(北より)



2 ST7011 ピット 5  
西側埋土堆積状況  
(南より)



3 ST7011 ピット 5  
東側埋土堆積状況  
(南より)



4 ST7011 完掘状況  
(西より)



5 ST7011 検出状況  
(北東より)



6 ST7012 ピット 10  
埋土堆積状況  
(西より)



7 ST7012 ピット 2  
完掘状況 (東より)



1 ST7014 検出状況  
(北東より)



2 ST7014 ビット1  
埋土堆積状況  
(南東より)



3 ST7014 ビット4  
埋土堆積状況  
(南より)



4 SK7648・ST7019  
ビット2 埋土堆積  
状況 (南より)



5 ST7020 ビット5  
埋土堆積状況  
(東より)



6 ST7021 ビット6  
埋土堆積状況  
(南より)



7 ST7025 ビット9  
埋土堆積状況  
(西より)





1 ST7026 ビット1  
埋土堆積状況  
(東より)

2 ST7026 ビット4  
埋土堆積状況  
(南西より)



3 ST7035 ビット4  
埋土堆積状況  
(東より)

4 ST7035 ビット6  
埋土堆積状況  
(東より)



5 ST7038 ビット5  
埋土堆積状況  
(北東より)

6 ST7038 ビット7  
埋土堆積状況  
(南より)



7 ST7039 ビット6  
埋土堆積状況  
(南西より)

8 ST8001 完掘状況  
(北より)



9 ST8002 完掘状況  
(東より)

10 ST8002 ビット1  
埋土堆積状況  
(南より)

1 ST8004 完掘状況

(南より)



2 ST8004 ビット4

埋土堆積状況

(西より)



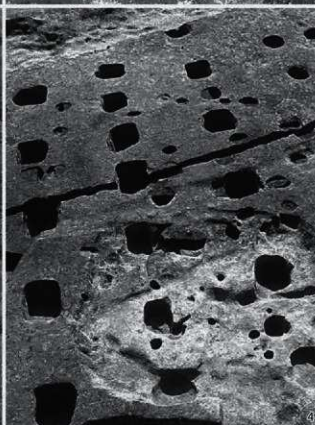
3 ST8006 検出状況

(西より)



4 ST8006 掘方完掘

状況 (北より)



5 ST8006 ビット7

埋土堆積状況

(南東より)



6 ST8006 ビット10

埋土堆積状況

(南西より)



7 ST8006 ビット11

埋土堆積状況

(南西より)



8 ST8006 ビット13

埋土堆積状況

(東より)





- 1 SK0004 埋土堆積  
状況 (西より)
- 2 SK0004 ウマ骨  
出土状況 (東より)



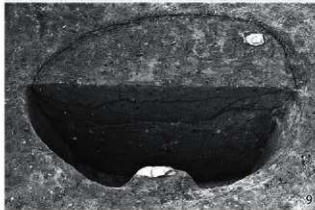
- 3 SK0004 北側  
ウマ骨出土状況  
(北より)
- 4 SK0004 南側  
ウマ骨出土状況  
(北より)



- 5 SK0034 遺物出土  
状況 (南東より)
- 6 SK0037 遺物出土  
状況 (南より)



- 7 SK0056・57 完掘  
(西より)
- 8 SK0071 遺物出土  
状況 (東より)



- 9 SK0082 埋土堆積  
状況 (南より)
- 10 SK0082 遺物出土  
状況 (南より)

- 1 SK0120 埋土堆積  
状況 (南より)
- 2 SK0126 埋土堆積  
状況 (南より)
- 3 SK0181 遺物出土  
状況 (西より)
- 4 SK0196 埋土堆積  
状況 (南より)
- 5 SK0200 遺物出土  
状況 (東より)
- 6 SK0241 埋土堆積  
状況 (東より)
- 7 SK0277 埋土堆積  
状況 (東より)
- 8 SK0331 遺物出土  
状況 (南東より)
- 9 SK0347 埋土堆積  
状況 (西より)
- 10 SK0347 遺物出土  
状況 (西より)





1 SK3006 埋土堆積  
状況 (南より)  
2 SK3006 遺物出土  
状況 (南より)



3 SK3007 埋土堆積  
状況 (北より)  
4 SK3007 完掘状況  
(南より)



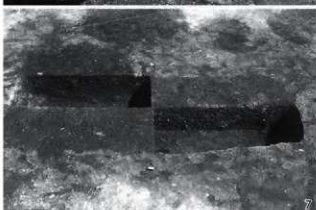
5 SK3016 埋土堆積  
状況 (北より)  
6 SK3016 完掘状況  
(北より)



7 SK3080 遺物出土  
状況 (東より)  
8 SK3279 遺物出土  
状況 (東より)



9 SM4011 完掘状況  
(南より)  
10 SM4011 ヒト頭骨  
出土状況 (南より)

1 SK3255 埋土堆積  
状況 (南より)2 SK3255 完掘状況  
(東より)3 SK4036 埋土堆積  
状況 (東より)4 SK4036 完掘状況  
(東より)5 SK4037 埋土堆積  
状況 (東より)6 SK4037 完掘状況  
(南より)7 SK4051 埋土堆積  
状況 (西より)8 SK4051 ヒト骨・  
遺物出土状況  
(東より)9 SK4051 ヒト下顎  
骨検出状況 (南より)10 SK4051 南壁際  
土器出土状況  
(南より)

5 6 7 8 9 10 1 2 3 4 5 6 7 8 9 10 1 2 3 4 5 6 7 8 9 10



- 1 SK4144 遺物出土  
状況 (北より)
- 2 SK4144 骨出土  
状況 (北より)



- 3 SK4246 埋土堆積  
状況 (南より)
- 4 SK4246 遺物出土  
状況 (南より)



- 5 SK4270 埋土堆積  
状況 (北西より)
- 6 SK4270 ヒト骨・  
灰軸陶器出土状況  
(西より)



- 7 SK4270 ヒト頭骨・  
灰軸陶器出土状況  
(西より)
- 8 SK5002 埋土堆積  
状況 (西より)



- 9 SK5002 ウシ骨  
出土状況 (東より)
- 10 SK5002 炭化物・  
焼土面検出状況  
(東より)



1 SK5002 完掘状況

(北より)

2 SK6062 炭化物・  
焼土面検出状況

(北より)



3 SK6062 完掘状況

(南より)

4 SK6063 底部付近  
土器出土状況

(南東より)



5 SK6063 完掘状況

(南より)

6 SK7015 埋土堆積  
状況 (南より)7 SK7020 遺物出土  
状況 (東より)8 SK7020 ウマ下顎  
骨出土状況 (北より)9 SK7021 埋土堆積  
状況 (西より)10 SK7021 土器出土  
状況 (南より)



- 1 SK7023 埋土堆積  
状況 (東より)
- 2 SK7023 骨・土器  
出土状況 (南西より)



- 3 SK7719 ウマ骨  
出土状況 (西より)
- 4 SK7719 ウマ骨  
出土状況 (南より)



- 5 SK7782 埋土堆積  
状況 (東より)
- 6 SK7782 灰軸陶器  
出土状況 (第2面)  
(北東より)

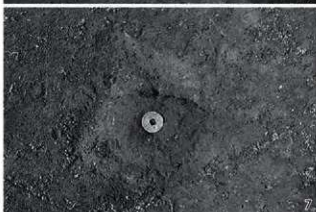


- 7 SK7782 灰軸陶器  
出土状況 (第3面)  
(北東より)
- 8 SK7996 鹿角出土  
状況 (西より)



- 9 SK8149 埋土堆積  
状況 (南より)
- 10 SK8149 土器出土  
状況 (西より)

- 1 SK8149 ウシ骨  
出土状況 (南より)
- 2 SK8149 完掘状況  
(南東より)
- 3 SK8188 埋土堆積  
状況 (南東より)
- 4 SK8188 完掘状況  
(南東より)
- 5 SK8204 完掘状況  
(北西より)
- 6 SK8204 土器出土  
状況 (北東より)
- 7 SK8210 隆平永寶  
出土状況 (南より)
- 8 SK8210 埋土堆積  
状況 (北より)
- 9 SK8210 ウマ骨  
出土状況 (南より)
- 10 SK8210 完掘状況  
(北より)





1 SM8003 (左)・  
SM8001 (右)  
完掘状況 (上が北)



2 SM8001 検出状況  
(南東より)



3 SM8001 完掘状況  
(南東より)



4 SM8001 周溝埋土  
堆積状況 (I-J 断面)  
(南西より)



5 SM8001 周溝埋土  
堆積状況 (M-N 断面)  
(南より)



6 SM8001 周溝埋土  
堆積状況 (C-D 断面)  
(南東より)



7 SM8001 周溝埋土  
堆積状況 (Q-R 断面)  
(東より)

- 1 SM8001  
周溝南辺部遺物  
出土状況 (東より)
- 2 SM8001  
周溝南辺部遺物  
出土状況 (北東より)
- 3 SM8001  
周溝南辺部遺物  
出土状況 (西より)
- 4 SM8001  
周溝南辺部遺物  
出土状況 (北西より)
- 5 SM8001  
周溝北辺部遺物  
出土状況 (南西より)
- 6 SM8001  
周溝西辺部遺物  
出土状況 (東より)
- 7 SM8003 検出状況  
(南東より)
- 8 SM8003 完掘状況  
(南より)
- 9 SM8003 周溝埋土  
堆積状況 (C-D断面)  
(東より)
- 10 SM8003 周溝埋土  
堆積状況 (E-F断面)  
(南西より)





- 1 SD5002・03・04・05 埋土堆積状況 (北より)
- 2 SD5002 土器出土状況 (西より)



- 3 SD5002・03・04・05 完掘状況 (北東より)
- 4 SD5007 北側埋土堆積状況 (南西より)



- 5 SD5007 南側埋土堆積状況 (南西より)
- 6 SD5007 北側完掘状況 (北東より)



- 7 SD8006 調査区 東側埋土堆積状況 (西より)
- 8 SD8006 A層 完掘状況 (北東より)



- 9 SD8006 B層 完掘状況 (東より)
- 10 SD8006 西側B層 完掘状況 (南西より)

1 SD8006 完掘状況  
(南西より)



2 SD8006 IT18  
グリッドC層  
骨出土状況(北より)



3 SD8006 IIC10  
グリッドC層  
須恵器出土状況  
(東より)



4 SD8006 IIC10  
グリッドC層  
須恵器出土状況  
(東より)



5 SD8006 IID01  
グリッド土器  
出土状況(東より)



6 SD8006 IT21  
グリッドC層  
土器出土状況  
(南西より)



7 SD8006 IID01・  
C10 グリッド完掘  
状況(南より)





- 1 SD8006 I T21  
グリッドC層  
遺物出土状況  
(北西より)
- 2 SD8006 I X09  
グリッドC層  
「大井」へら書  
須恵器壺出土状況  
(北より)



- 3 SD8006 I Y01  
グリッドC層  
遺物出土状況  
(北より)



- 4 SD8006 I X10  
グリッド敷石  
検出状況 (北より)
- 5 SD8006 I X10  
グリッド敷石  
検出状況 (西より)



- 6 SD8006 I X10  
グリッド敷石下  
埋土堆積状況  
(北西より)
- 7 SD8006 I X10  
グリッド敷石下  
埋土堆積状況  
(北東より)



1 SB0006 炭化物  
出土状況 (南より)



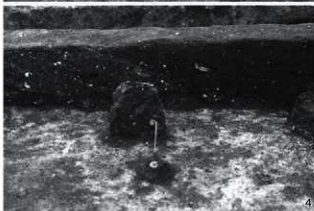
2 SB0006 埋土堆積  
状況 (南より)



3 SB0006 東側銭貨・  
炭化物出土状況  
(西より)



4 SB0006 埋土堆積  
状況・銭貨出土  
状況 (南より)



5 SB0006 ビット1  
埋土堆積状況  
(南より)



6 SB0006 完掘状況  
(南より)



7 SB0009 床面遺物  
出土状況 (南より)





1 SB0131 埋土堆積  
状況 (北より)



2 SB0131 完掘状況  
(北より)



3 SB0131 ピット1  
埋土堆積状況  
(西より)



4 SB0131 掘方完掘  
状況 (東より)



5 SB0154 埋土堆積  
状況 (南より)



6 SB0154 完掘状況  
(南より)



7 SK8218 銭貨出土  
状況 (南より)



8 SK0005 井戸跡  
上部埋土堆積状況  
(西より)



9 SK0005 井戸跡  
上部掘下げ状況  
(西より)



10 SK0005 井戸跡  
埋土堆積状況  
(西より)

- 1 SK0031 井戸跡  
上部埋土堆積状況  
(西より)
- 2 SK0031 井戸跡  
上部掘下げ状況  
(南より)
- 3 SK0031 井戸跡  
埋土堆積状況  
(東より)
- 4 SK4235 井戸跡  
上部掘下げ状況  
(北より)
- 5 SK4235 井戸跡  
埋土堆積状況  
(西より)
- 6 SD0001・02  
完掘状況 (西より)
- 7 SD0007 埋土堆積  
状況 (南より)
- 8 SD0007 完掘状況  
(北より)
- 9 SD4002・0007  
合流地点完掘状況  
(北より)

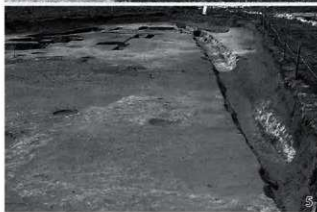




- 1 SD0301・03  
調査区西壁埋土  
堆積状況 (南東より)
- 2 SD0301・03埋土  
堆積状況 (東より)
- 3 SD0301・03 完掘  
状況 (南東より)



- 4 SD3001・02・03  
完掘状況 (東より)



- 5 SD3005 完掘状況  
(南より)
- 6 SD4002 埋土堆積  
状況 (東より)



1 SD4002・03  
完掘状況 (東より)



2 SD4002 埋土堆積  
状況 (北より)



3 SD4002・03 完掘  
状況 (西より)



4 SD4002 E区  
骨出土状況 (南より)



5 SD4002 E区  
骨出土状況 (西より)



6 SD4002 F・G区  
骨出土状況 (北より)



7 SD4002 L地区  
骨出土状況 (南より)





- 1 SD4004 骨出土  
状況 (西より)
- 2 SD4005 完掘状況  
(北より)



- 3 SD4005 ウマ歯  
出土状況 (南より)
- 4 SD5001 完掘状況  
(南より)



- 5 SD5001 ウマ骨  
出土状況 (西より)
- 6 SD6001 完掘状況  
(南西より)



- 7 SD6002 完掘状況  
(北西より)
- 8 SD7002 IID10  
グリッド ウマ歯  
出土状況 (南東より)



- 9 SD8002 完掘状況  
(南より)
- 10 SD8003 完掘状況  
(南より)

壑穴住居跡

SB7067

05373

遺物集中

SQ4001

04230

(S=1:4)



05373



04230

SQ5001

05179

05217

05184

05252

SQ5002

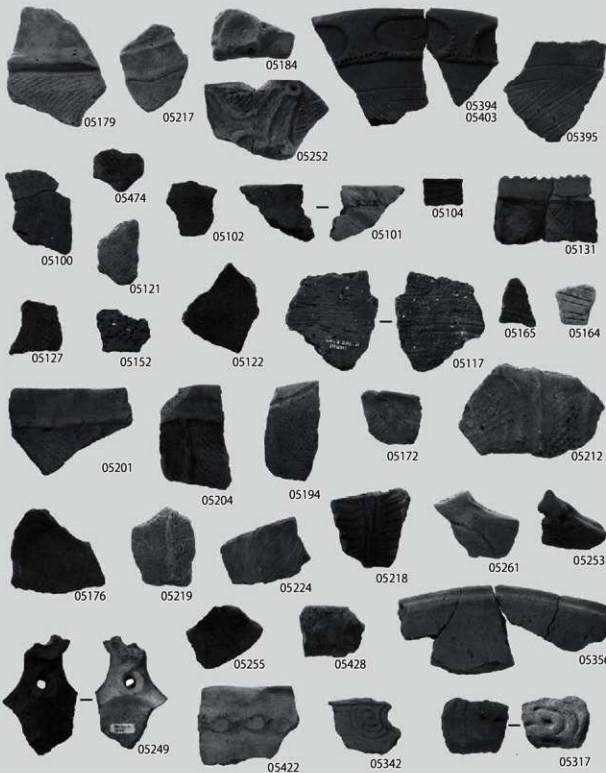
05394・05403

05395

縄文時代以外の遺構、

検出面 (1)

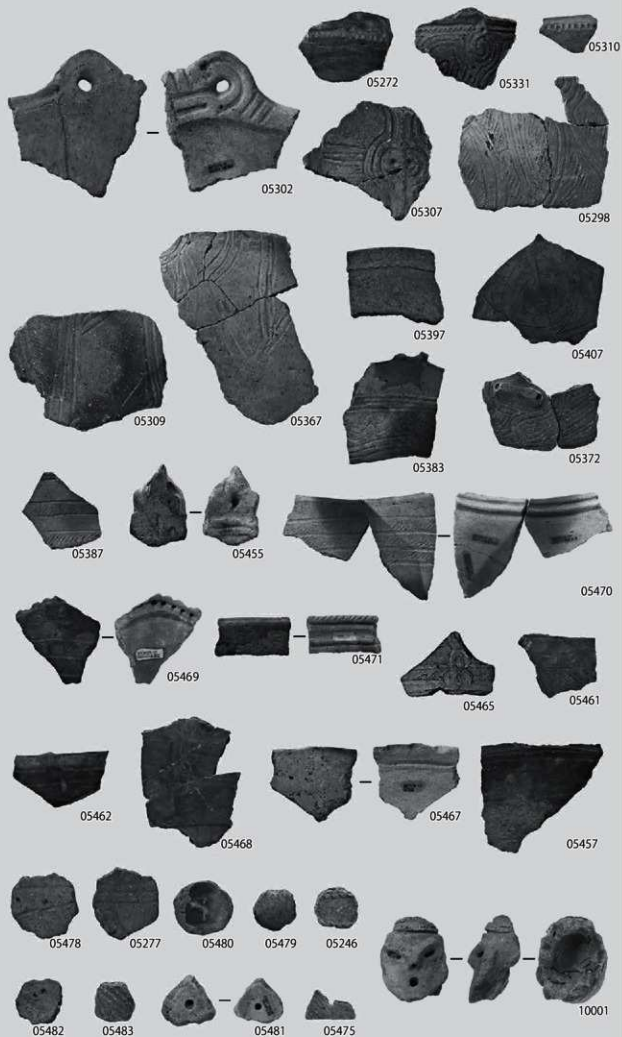
(S=1:3)



縄文時代以外の遺構。

検出面 (2)

(S=1:3)



土器片加工板

(S=1:3)

05478 05277

05480 05479

05246 05482

05483 05481

05475

土偶 (S=1:2)

10001



壑穴住居跡

SB0002

01471

01473

SB0004

01474

01478

01475

01477

SB0007

01464

01461

01571

01462

SB0011

01488

01487

01480



01471



01473



01477



01474



01478



01475



01464



01461



01571



01462



01488



01487



01480



01561



01559

SB0015

01561

01559

01560

01551

SB0017 (1)

01441

01443

01429

01432

01426

01433



01560



01551



01441



01443



01429



01432



01426



01433

SB0017 (2)

01436

01431

SB0019 (1)

01517

01511

01515

01516

00009

01497

01520

01493





01496



01502

SB0019 (2)

01496

01502

01503

SB0024

01333

01330

SB0026

01280



01503



01333



01330



01280

SB0025

01415

SB0027

01408

01388

01400

01396

01403

01401

SB0030

01388

01389

01392

01373



01415



01408



01396



01398

01400



01403



01401



01388



01392



01389



01373



01375



01383



01380

SB0030

01375

01383

01380

01381

SB0033

01528

01527

01532

01530



01381



01528



01527



01532



01530

SB0033

01533

01531

SB0035

00025

01540

01539

01549

01538

01543

01782

01545



01533



01531



00025



01539



01549



01540



01538



01543



01782



01545



01293



01282

SB0036

01293

01295

01283

01282

01288

SB0041

01320

01315

01323

01298

01304



01295



01283



01288



01320



01315



01323



01298



01304



SB0047

01274

01269

01262

01277

01261

01264

SB0048

01336

SB0049

01368

01367

01353

SB0056

01136

01137



01274

01269



01261



01262



01277



01264



01336



01368



01136



01367



01137



01353



SB0057

01344

01345

SB0059

01563

01564

SB0062

01233

01227



SB0066

01237

01244

00038



SB0066

01242

01241

01249

01245

SB0067 (1)

01203

01213

01172

01168

01185



01242



01249



01245



01203



01213



01172



01168



01241



01185

SB0067 (2)

集合写真

01166

01163

SB0075

01158

01159

01152



SB0067



01166



01163



01158



01159



01152

SB0102

01139

01142

SB0105

01114

01110

01130

01133

SB0106

01131

SB0110

01072

01065

01073

01055

01075



01139



01142



01114



01110



01130



01133



01131



01072



01065



01073



01055



01075



SB0110  
01059  
01063  
SB0111  
01080  
SB0130  
01524  
SB0134  
01457  
01456

SB0149

00846

00848

SB0306

01001

00993

SB0307

01004

01005

01010

01008



00846



00848



01001



00993



01004



01010



01005



01008

SB0310

01032

SB3029

00968

00966

SB3036

00664

00667

00660

00656

00658



01032



00968



00664



00966



00667



00660



00656



00658



SB3041

00529

00536

00530

00524

00525

00523

SB3069

00079

00909

06920



00529



00536



00530



00524



00525



00523



00079



00909



06920



06920  
口唇部内面拡大  
(横方向より)



06920  
口唇部内面拡大  
(斜め上方より)



00946



00939



00924



00918



00947



00940



00917



00920

SB3082

00946

00939

00947

00940

SB3084

00924

00918

00917

00920

SB3087

00892

00894

00081

SB3088

00934

00928

00927

SB4002 (1)

00787

00798

00765

00773



00892



00894



00081



00934



00787



00798



00765



00928



00927



00773



00737



00754

00737

00754

00734

00731

00733

00726

00724

00728

00752



00734



00731



00733



00726



00724



00728



00752

SB4002 (3)

00723

00772

00763

00760

00757

00759

00758



00723



00772



00763



00760



00757



00759



00758



SB4002 (4)

00756

SB4008

00675

SB4016

00578

00577

SB4029

00812

00811

00805

00756



00675



00578



00577



00812



00811



00805

SB4030  
00833  
00821  
00822  
00815  
00823



00833

SB4032  
00839  
00838



00815

SB4035  
00714



00839

SB4038  
00692  
00691



00838



00692



00821

00822



00823



00714



00691



00594



00590

SB4056

00594

00590

00589

SB4067

00705

00706

00707



00589



00705



00706



00707



SB5047

00510

00512

00509

00513

SB6012

00521

SB6028

00561

00565



00510



00512



00509



00513



00521



00561



00565



00543



00541



00540



00538



00515



00329



00326



00327



00332



00331

SB6044

00543

00541

00540

00538

SB6067

00515

SB7047

00329

00326

SB8001

00327

00332

00331

SB8005

00334

00335

00333

周溝墓・土坑墓

SM3003

00990

SM4003

00863

土坑

SK0094

01572



00334



00335



00333



00863



00990



01572



01566



00989

SK0315  
01566

SK3284  
00989

SK4145  
00869



00869



00601

溝跡  
SD3006・4006  
(SD3006)  
00601

(SD4006) (1)

00643  
00114  
00637  
00640  
00637  
00640  
00629  
00628  
00630  
00619  
00617  
00616  
00618



00643



00114



00637



00640



00635



00630



00616



00629



00619



00628



00617



00618

(SD4006) (2)

00620

00621

00639

00608

00610

弥生時代遺構外出土

SB0100

02304

SK7021

06959 (S=1:1)

SK0065 (ST0066)

06949

SD0006 (SK0043)

06946





00941



00108



00736



00090



00098



00270



03419

ミニチュア土器

(S=1:2)

SB3082

00941

SB4002

00736

00090

SB4066

00108

SB4035

00098

SB8005

00270

SD5003 ~ 5005

03419

匙形土製品 (S=1:2)

SB0106 10020

土製紡錘車 (S=1:2)

SB0041 10028

SB0047 10029

SB4038 10032

1区検出面 10033



10020



10028



10029

10032

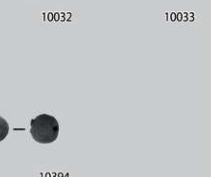
10033



10386



10387



10388

10394

土製玉類 (S=2:3)

SB0019 10386

SB0036 10387

SB0110 10388

SB3083 10394

人形土器 (S-1:2)

SB3067・3088

10003

SB0132

10002

SB0141

10004

SM3004

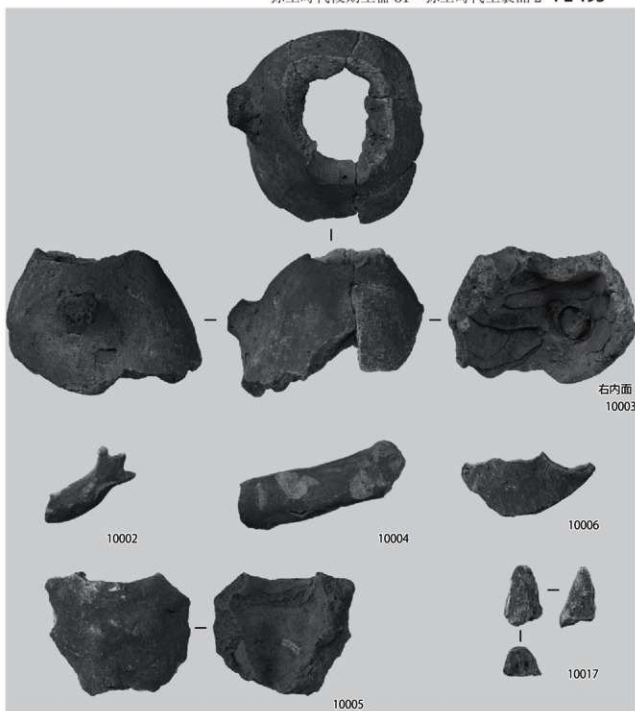
10006

SB0110

10005

SB3069

10017



土器片加工板

(S-1:2)

SB0002 10056

10063

SB0011 10070

SB0036 10096

10101

SB0047 10121

SB0048 10128

10129

SB0049 10146

SB0110 10225

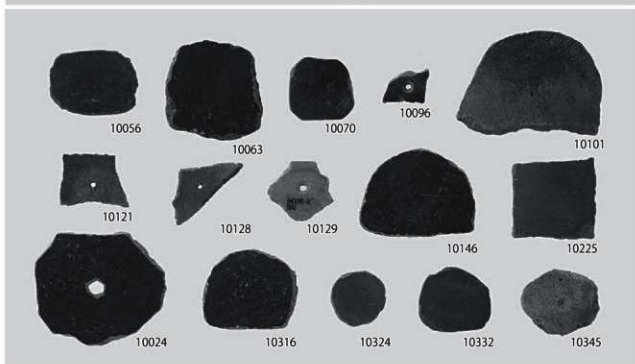
SB0102 10024

SB4029 10316

SB4030 10324

SB8001 10332

SD4006 10345





01708



01709



01714

SB0001

01708

01709

01714

01716

01723

SB0003

00001

01730

SB0010

01609

01597

01610

01613

SB0013

01827

01825

SB0014 (1)

00002

00004



01716



01723



00001



01730



01609



01597



01610



01613



00002



01827



01825



00004



SB0014 (2)

集合写真

01791

01793

01795

01794

SB0016

00005

01745

01746

01747

SB0018

01697

SB0020 (1)

00006

00007

01805



SB0014



01791

01793

01795



01794

00005

01745



01746

01747

01697



00006

00007

01805



SB0020 (2)

01809

01812

SB0022

集合写真

01755

00010

01756

00019

01770

00015

00014

00011

SB0029

01861

01859

01860

SB0022



01809

01755

00010

01756

SB0034 (1)

00024

01948

01956



01812

00019

01770



00015

00014

00011



01861

01859

01860



00024

01948

01956

SB0034 (2)

01959



01959

SB0038

01815

01820



01815



01820

SB0050

00381

01874

01877

01875



00381



01874



01877

SB0051

00027



00027



01875

SB0053

01843

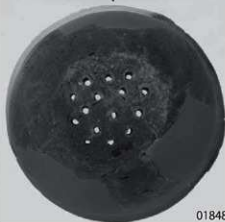
01848

01841

01844



01843



01848



01841

SB0058

02337

02340

SB0060 (1)

00032

00029



01844



02337



00032



00029



02340



SB0060 (2)

集合写真

00033

00034

SB0063

02144

SB0065

02132

02140

SB0065・0066

00503

SB0068

00040

00039

02531

SB0060



00033



00034



02144



02132



00503



02140



00040



00039



02531

SB0070

02192

02194

02196

SB0070・0072

02202

SB0073

00041

00042

02164

02162

02151

02157

02171

00324

02170

02168

SB0074

00043

02292

02289

02293

SB0076 (1)

02336



02192



02194



02196



02202



00041



00042



02164



02162



02151



02157



02170



02168



02171



00324



02292



00043



02289



02293



02336



SB0076 (2)  
02332  
  
SB0078  
02311  
02312  
  
SB0079  
02679  
02678  
02674  
02676  
02688  
  
SB0091  
00054  
02776  
00045  
02770  
02778



SB0096

01906

01903

SB0097

01886

01893

01894

SB0098

00046

02353

02357

02350

SB0101

02404

02408

SB0103

00047

00048

02394

02386

02387

02388

02397

SB0104

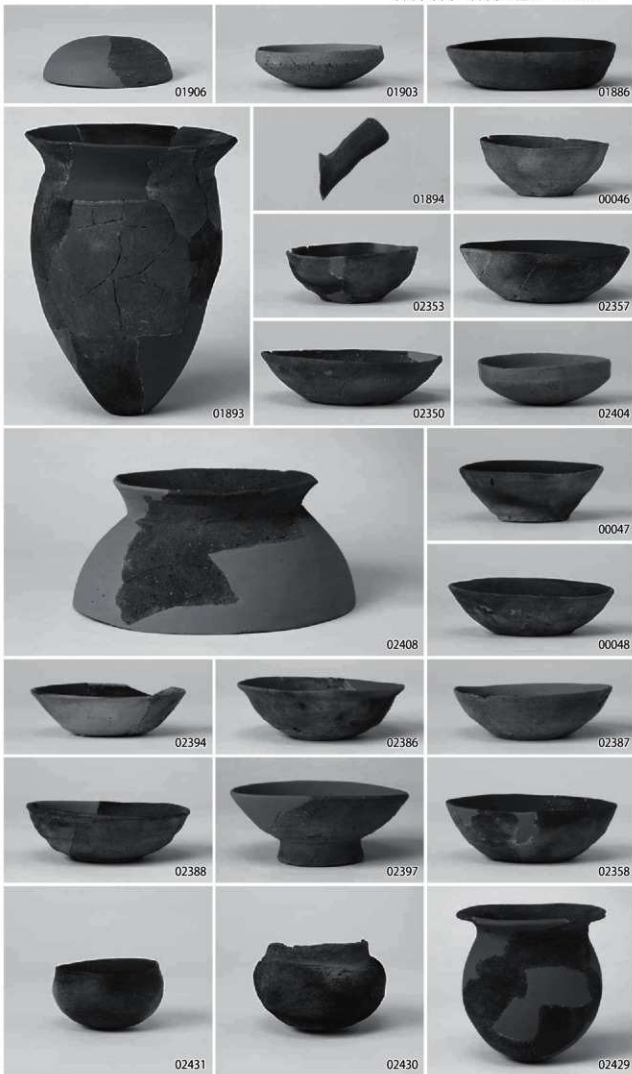
02358

SB0107 (1)

02431

02430

02429



SB0107 (2)

02426

SB0112

00398

02437

02446

02438

SB0115

02823

02836

00398

SB0116 (1)

02456



02426



02437



02446



02438



02823



02836



02456



SB0116 (2)

02463

SB0120

01581

SB0121

00049

00382

01628

01644

01647

00050

01658

01653

01654

01659

04165

集合写真





01734



SB0125  
01734



SB0126  
01677  
01687  
01675



01677



01687



02061



02079



01675

02000

SB0132  
02079

SB0133  
02000  
01995

SB0136  
02061  
02059

SB0137

02016

02026

02014

02033

SB0139 (1)

02062

02067

02065



01995



02059



02016



02026



02014



02062



02065



02033



02067

SB0139 (2)

02029

02069

SB0141

02493

02490

02491

00383

02501

SB0143

02249

02251

02240

02243

SB0144

02505

SB0148

02074

02076

SB0150 (1)

02110



02029



02069



02493



02490



02501



02491



00383



02249



02251



02240



02243



02505



02074



02110



02076



SB0150 (2)  
02104  
02108  
02105  
00448  
02099  
02111



SB0152  
00051  
01917  
01919



SB0159  
01935  
01934



SB0164  
00052

SB0165  
02225  
00312



02226  
02232  
02235



SB0171

02472

00053

02476

02477

02474

SB0173

02341

02342



SB0174

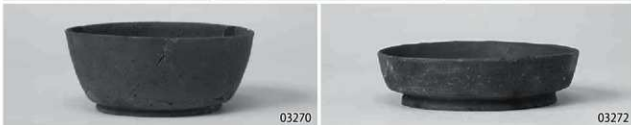
02786

02787





SB0301  
03281  
00057  
03268  
03270



03272  
03254  
03259  
03250  
00056  
03297



00084  
集合写真



SB0304  
00058



00084



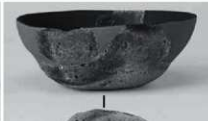
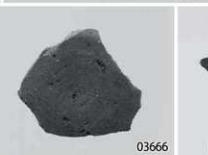
03297



00058



SB0301

SB0305  
00059SB0309  
00061  
00385  
02545  
00060  
02558SB0311  
00388SB0313  
02523SB3002  
03477  
03475  
03488  
03481SB3020  
03662  
03666SB3022  
00062  
03679  
03674SB3024  
00063

03679

00063

03674



03683



03689



03694

SB3024  
03683

SB3025  
03689  
03694

SB3026  
03500

SB3028  
03647

SB3030  
03506  
03507



03500



03647



03506



03548

SB3031 (1)  
03548  
03552  
03545  
03547



03507



03545



03552



03547



SB3031 (2)

集合写真

SB3032

03558

03555

03567

SB3034

03588

SB3035

03597

SB3038

00313

SB3042 (1)

03436



SB3031



03558



03555



03567



03588



00313



03597



03436



SB3042 (2)

03433

03439

00064



SB3043

03444

03442



SB3045

03360

00419



SB3047

03334

03321

00504

03324



SB3046

集合写真



SB3047 (2)

03341



03341

SB3048

00314

03375

03374

03373



00314



03375

SB3049

04232

04234

04233



04232



03374



03373



04234



04233



03522



03519



03514



03520



00118

SB3050

03520

03522

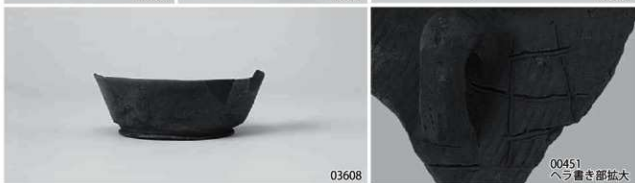
03519

03514

00118



SB3052  
00085  
03601  
03608  
00451



SB3055  
02723  
00066  
02702  
02700  
02710

00451  
ヘラ書き部拡大

SB3056



02875  
02872  
02879  
02886  
02891  
02887  
02896

SB3058 (1)  
00422

SB3059 (1)  
03165  
03167



02879

02886

02891

02887

02896



00422

03165

03167

SB3059 (2)

03168



03168

SB3060

00067

02792

02795

00429



00067



02792

SB3058 (2)

03215



02795



03215

SB3061

00070

00068

00069

02738

02740

02746

02748



00070



00429



00068



00069



02738

SB3065 (1)

04012



02740



02746



02748



00071



00072



04012

SB3061  
集合写真

SB3065 (2)  
04020  
04022

SB3066 (1)  
00073  
02752

SB3067 (1)  
00074  
02921  
00076



SB3061



04020



04022



00073



02752



00074



02921



00076

SB3066 (2)

02759



02759

SB3067 (2)

00075

02946

02935



00075

SB3070

02858

02855



02946

SB3072

02973

SB3077

02762



02858



02935

SB3086

02965



02855



02973



02762



00315



00082



02949



02965



00424



03079



03065

SB3089

00424

03065

SB3090

03079

03097

03095

03102



03097



03095



03102

SB4001

03764



03764



03774



03776

SB4004

03774

03776

03782

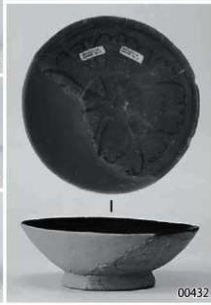
03783



03782



03783



00432

SB4005

00432

SB4006

03824

03829

03830



03824



03829

SB4007

00091

00316



03830



00091

SB4009

03970

03966

03975 (S-1:6)



03970



00316



03966



03975  
S=1:6



SB4010

00092

00093

03984

00434

03987

03988

04002

03991

04003

SB4011

04168

SB4012

03903

03895

03899

03905

03908

00094

SB4015

00120

04211

04218



SB4020  
集合写真



SB4019  
04146  
04143

SB4025  
03812

SB4026  
00317

SB4027  
00097  
00318  
03958

SB4028  
00319

SB4020



SB4036 (1)  
00099  
02988  
02995  
02993



SB4036 (2)

02999

02998

03110

02994

SB4037

03844

03840

03850

SB4039 (1)

03001

00121

00100

03019

03059

03046



02999



02998



03110



02994



03844



03840



03850



03001



00121



00100



03019



03059



03046

SB4039 (2)

03056

03036

03035

03034

SB4040

04061

04063

04067

04069

SB4041 (1)

04204

04209



03056



03036



03035



04061



04063



04067



03034



04069



04204



04209

SB4041 (2)

04207

04206

SB4057

03628

SB4058

03865

03870

03872

03876

SB4061

04083

04085

04090

04095

04101



04207



04206



03628



03865



03870



03872



03876



04083



04085



04090



04095



04101

SB4063  
03884

SB4064  
03652  
00107

SB5002  
04468

SB5003  
00123  
00122  
04506  
04514

SB5005  
04650  
04646  
04652

SB5006 (1)  
04629



03884



00107



03652



04468



00123



00122



04506



04650



04514



04646



04652



04629

SB5006 (2)

04619

04641

04640



04619



04641



04640

SB5009

04538

04540



04538

SB5010 (1)

04998

00125

00131

05002

00132

集合写真



04540



04998



00125



00131



05002



00132



SB5010



00129



05003



05007

SB5010 (2)

00129

05003

05007

00127

00128

SB5011

00133



00127



00128

SB5012

00135

05021

05024

SB5013

00136

04808

00456

04809

04812

SB5014 (1)

00452

04788



00133



00135



05021



05024



00136



04808



00456



04809



04812



00452



04788



SB5014 (2)

04792

00137

SB5015

04778

SB5016

00138

04804

SB5019

00139

00140

SB5022 (1)

00141

05046

05061



04792



00137



04778



00138



04804



00139



00140



00141



05046



05061



SB5021  
集合写真

SB5022 (2)  
05055

SB5023  
00142  
00143  
04824  
04819

SB5028  
04606  
04605

SB5030  
00145

SB5021

SB5031 (1)  
00146  
00147



05055



00142



00143



04824



04819



04606



00145



00146



04605



00147

SB5022 (3)

集合写真

SB5031 (2)

04749

SB5034

04842

04846

SB5035

04868

SB5036

00148

00149

SB5045

04700

SB5048

00150

SB5054 (1)

04751



SB5022



04749



04842



04846



04868



00148



00149



04700



00150



04751



04754



04755

SB5054 (2)

04754

04755

SB5057

04581

04588

00151

04589

04585

04582



04581



04588



00151



04589



04585



04582

SB6002

04355



04355

SB6003

04357

04365

04360



04357



04365

SB6004

04371



04360



04371



05583

SB6005

05583

00154

00152

05589

00153

05593

05595

05592



00154



00152



05589



00153



05593



05595



05592



SB6006

04328

04331

04332

SB6008

04928

04931

SB6009 (1)

00162

00158

00159

04334

00157

04336

00160

00164



SB6009 (2)

00155

00156

00161

SB6014

00505

04730



00155



00156

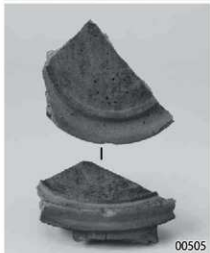


00161

SB6015

00165

04471



00505

SB6019

04601

04604

04603



04730

SB6020 (1)

04661

04658

04664

04663

04662



00165



04471



04601



04604



04603



04661



04658



04664



04663



04662



04669



04685



04677



04679



04697

SB6020 (2)  
04669

SB6021 (1)  
04685

04677

04679

04697

04680

00167

04681

00166

04693

SB6022

04445

SB6023 (1)

04268

00169

04293

04279



04680



00167



04681



00166



04445



04268

00169



04693



04293



04279



SB6021 (2)

集合写真

SB6023 (2)

04288

SB6024

04254

00170

04253

SB6026 (1)

04307

04312

04317

04322



SB6021



04288

04254

00170

04253



04307

04312

04317

04322



04323



SB6026 (2)

04323

SB6027

04325

04325



SB6030

05566

00193

05566



SB6033 (1)

00171

00183

05530

00180

00172

00182

00175

00194

00193



00171



00183



05530



00180



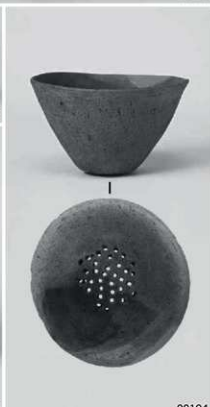
00172



00182



00175



00194

SB6033 (2)

00177

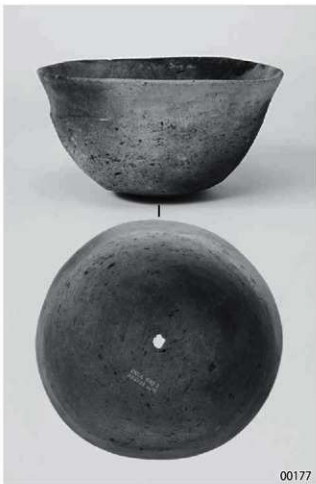
05534

00185

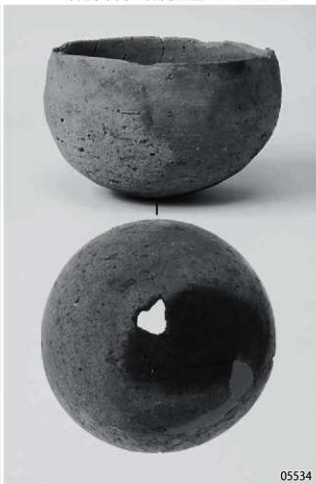
05539

05540

00196



00177



05534



00185



05539



05540



00196



00195



05541



00188



00189



05491



04420



04415



04910



00190



04888



04886

SB6033 (3)

00195

05541

SB6036

00188

SB6041

00189

05491

SB6045

04420

04415

SB6046 (1)

04910

00190

04914

SB6048 (1)

04888

04886

04914

SB6046 (2)

04915 (S-1 : 6)

SB6048 (2)

04882

04884

04878

04881

04893

04902

04895

SB6050

03432

04708

04702

04715

04915  
S=1:6

04882

04884

04878

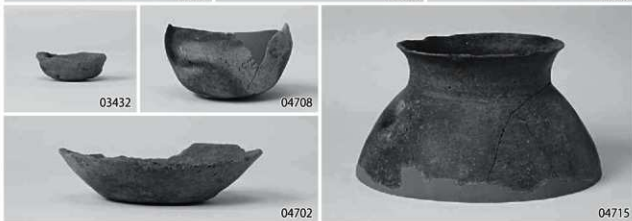


04881

04893

04902

04895



03432

04708

04702

04715



04854



04856



04858

SB6053

04854

04856

04858

SB6054

04862



04862



04848

SB6058

04848

04850

SB6059

00191



04850

SB6061

04380

04389

04384



00191



04380



04389



04384

SB6065

04431

04432

SB6066

04427

SB6069

05088

SB6070

05529

00187

00186

05501

05500



04431



04427



04432



05088



05529



00187



00186



05501



05500



SB7001  
05855  
05858  
05873  
05870  
05862  
05861



SB7002  
05816  
00197  
05815  
05810  
05818



SB7003 (1)  
00198  
05798  
00199  
05792  
05793  
00200



SB7004 - 7005  
05757



SB7005  
05754  
05753





SB7003 (2)

集合写真

SB7006

05602

05598

05597

00202

05614

SB7009

05608

SB7011

06068

06072

SB7012

00483

SB7013

05642

05643



SB7003



05602

05598

05597



00202

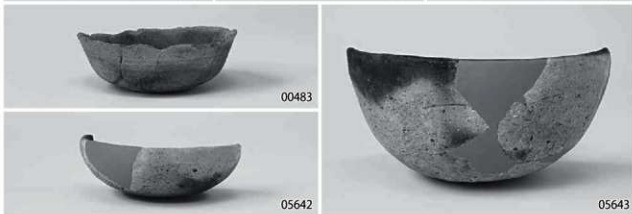
05614



05608

06068

06072



00483

05643



05642

05643

SB7014  
集合写真

06326  
00203  
00205  
06344  
00206  
00207  
00214  
06325

SB7015

00216  
05828

SB7017

00484  
05624  
05621



SB7014



SB7018

集合写真

SB7019 (1)

05665

05673

05670

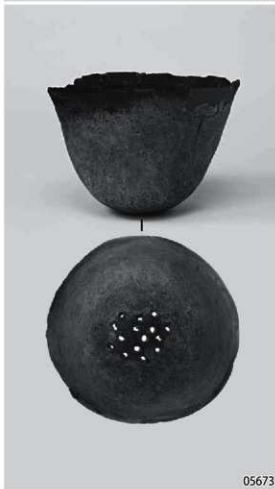
05671



SB7018



05665



05673



05670



05671



05669



05687



05684



05710



05702

SB7019 (2)

05669

SB7020

05687

05684

SB7022

05710

05702

05703

05714

05722

05725

05730

05721

05717

SB7023

05876



05703



05714



05722



05725



05730



05721



05876



05717

SB7025

05895

05896

05902

SB7026

05934

05932

00466

00467

05924

00228

SB7027

05994

SB7029

05909

SB7030

05959

SB7031

06000

05997

05999

06007

SB7034 (1)

00227

00469



05895



05896



05902



05934



05932



00466



00467



05924



00228



05994



05909



05959



06000



05997



00227



05999



06007



00469



06107



00229

SB7034 (2)

06107

00229

SB7035

06132

06133

SB7036 (1)

00486

00231

00233

06036

00506



06132



00486



00231



00233



06036



00506



06133

SB7036 (2)

00232

06033

06032



SB7037

00234

06089



SB7039

06014

06013

06016

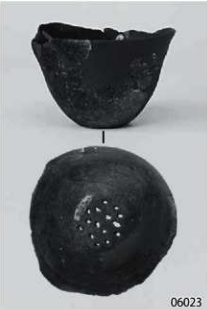
06023



SB7040

06118

06121



SB7041

06144

06155

00470

00500

06159

06157





00501



00235



06168

SB7042

00501

00235

06168

06178

06176

集合写真



06178



06176

SB7043 (1)

06186

06181

00238

00237

06196

00236



06186



00237



06181



06196



00236



00238



SB7042



SB7043 (2)

06197

06187

06194

06189

SB7044

00239

06208

06212

06213

SB7045

06247

06249

SB7046

06256

00240

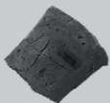
06268

06271





05779



00488



05766

SB7048

05779

00488

SB7050

05766

00241

05764



00241



05764

SB7052

05785

05782



05785



05782

SB7055

00242

06358

06360

06364



00242



06360

SB7058

06281

00243



06358



06281



06364



00243

SB7060

06049

06052

SB7061

06100

SB7063

06219

06218

06224

06221

SB7065

06284

SB7069

00244

SB7070

06375

06374

06378

SB7071

06380

06382

06387

SB8004

06448

06454

SB8006 (1)

06598

06597



06049



06052



06100



06219



06218



06224



06221



06284



00244



06375



06374



06380



06378



06382



06387



06448



06454



06598



06597



SB8006 (2)  
06601  
  
SB8007  
06616  
06606  
06607  
06608  
06611  
  
SB8008 (1)  
06619  
06617  
06620  
06621  
06630  
06631  
06609  
06629  
06627  
06632



SB8008 (2)

集合写真

SB8009

06705

06702

06703

SB8010

06713

06716

SB8011 (1)

06418

06419

00271

06420

06410

06408



SB8008



06705



06702



06703



06713



06716



06418



06419



00271



06420



06410



06408

SB8011 (2)

集合写真

06429

06424

SB8012

00272

SB8013

06739

00273

06737

SB8014 (1)

06724



SB8011



06429



00272



06739



00273



06724



06424



06737

SB8014 (2)

06717

06732

06729

06734

06735

SB8016

06748

SB8017

06751

SB8018

06755

06756

06758

SB8019

06762

SB8021

00274

SB8024 (1)

06485

06461





06460



06462



00275

SB8024 (2)

06460

06462

00275

06467

06469

06472

06479

06473

SB8025 (1)

06688

06689

06687

00276



06467



06479



06469



06473



06472



06688



06689



06687



00276



SB8025 (2)

06692

06696

SB8030

06676

06677

SB8038

06680

SB8039

06780

06774

06781

06784



06692



06696



06676



06677



06680



06780



06774



06781



06784



SB8040  
06785  
06788  
06791



SB8041  
06795  
06797  
06798



SB8044a (1)  
06807  
06816  
00277  
00278  
06809  
00280  
00279



SB8044a (2)

06814

SB8045

集合写真

06814

00286

06825

06824

00287

00283

00285

00281

00282

06829



SB8045



06814

00286

06825

06824

00287



00283

00285



00281

00282

06829

掘立柱建物跡

ST0002 01946

ST0005 03245

ST0008 00299

ST0306 03194

03195

ST5007 03431

ST6009 04701

03245

ST6014 00458

ST7035 05738

ST7042 05975

05973

05976

05991

05980

土坑

SK0001 00087

00086

SK0034 00088

SK0037 00089

SK0054 00408

SK0057 01690

SK0071 00323



01946



03245



00299



03194



03195



03431



05738



05975



04701



00458



05973



05976



05991



05980



00087



00089



00086



00408



00088



01690



00323

SK0082 01980



01980

SK0120 00055



00055

SK0126 02601



02601

02602

SK0191 02605



02602

02606



02605



02606

SK0194 00389



00389

SK0196 02149



02149

02150



02150

SK0200 00298



00298

02613



02613

SK0241 00410



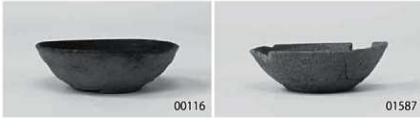
00410

SK0275 00116



00116

01587



01587

00115



00115

SK0277 00117



00117

SK0290 00026



00026

SK0325 02210



02210

02215

SK0331 00300



00300

00301



00301

00303



00303

00309



00309

02620



02620

00302



00302

SK0347 (1) 00305



00305

00306



00306



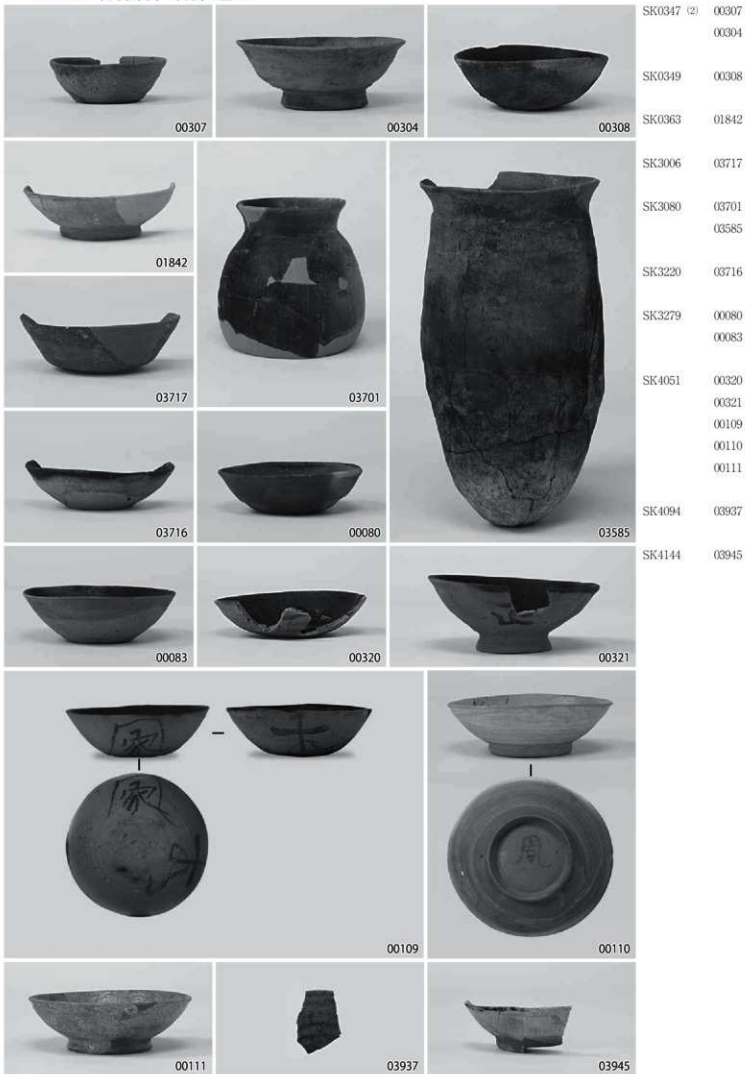
00302



00305



00306



SK5002 集合写真

05069

04504

SK4246 00112

SK4270 00113

SK5298 00453

SK6063 04951

04953

SK6182 00192

SK6246 00465

SK6183 00464



SK5002



00112



00113



05069



04504



00453



04951



04953



00192



00465



00464





SK8149 00288  
00289  
06845  
06844



00288

SK8204 00292  
00290  
00291



00289

SK8218 00322



06845

方形周溝墓

SM8001 (1) 06840  
06833  
06832  
06838  
06835



06844



00292



00290



00291



00322



06832



06840



06838



06833



06835



06834



00295



00297



00293



00296



06836



00294



02584



03224

SM8001 (2) 06834

00297

00296

00295

00293

06836

00294

清跡

SD0002 02584

SD0301 (1) 03224

SD0301 (2) 03226



03226

SD3003 03231



03231

SD4005 04229



04229

SD8006 A層 06570



SD8006 B層 00507

00266

00264



06570



00507

00266

SD8006 B・C層 06576

00499



SD8006 C層 (1)

00269

06581

06494

00268

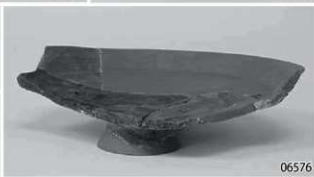
00267

00265

06580



00264



06576



06581



00499



06494



00267



00268



00265

06580



06520



06563

SD8006 (2) 06520  
06563  
00508

遺構外

1-2区検出面 00380  
00390  
00044

1区攪乱 00325

3区検出面 03733

6区表土 05564  
00457

8区検出面 06868  
06858



00380



00508



00390



00044



00325



03733



05564



00457



06868

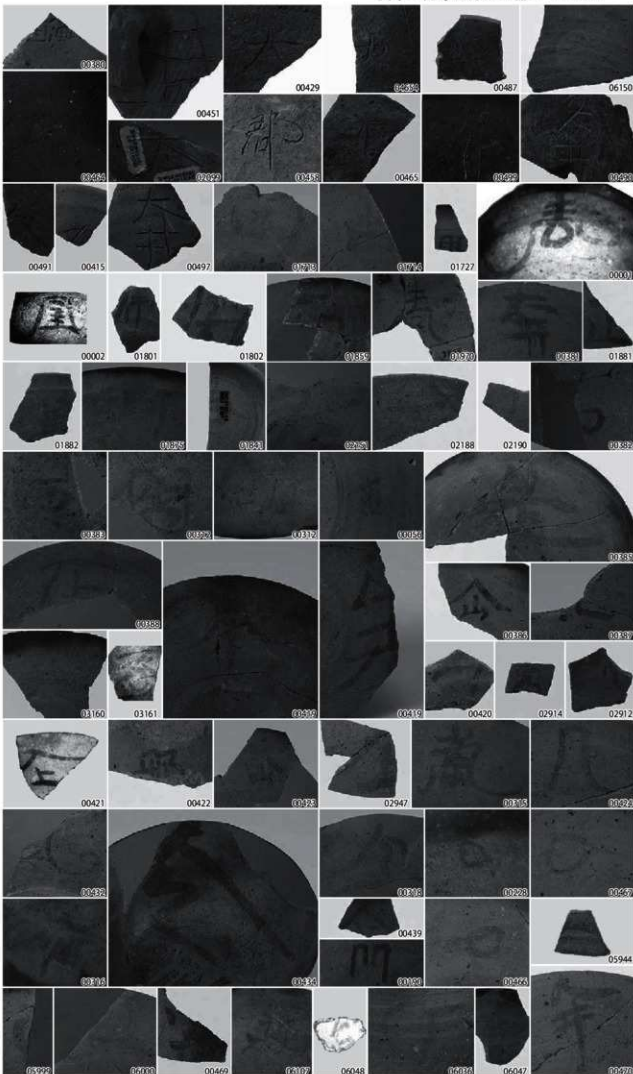


06858

刻印  
 1・2区検出面 00380  
 ヘラ記号  
 SK6183 00464  
 ヘラ書き  
 SB3052 00451  
 SB0150 02099  
 SB3060 00429  
 SB5005 04654  
 SB7041 00487  
 06150  
 ST6014 00458  
 SK6246 00465  
 SD8006 00499  
 SK7023 00490  
 SD8003 00491  
 1区検出面 00415  
 7区表土 00497  
 墨書 (1)  
 SB0001 01713  
 01714  
 01727  
 SB0003 00001 幸  
 SB0014 00002 幸  
 01801  
 01802  
 SB0029 01859  
 SB0039 01970  
 SB0050 00381  
 01881  
 01882  
 01875  
 SB0053 01841  
 SB0073 02151  
 02188  
 02190  
 SB0121 00382  
 SB0141 00383  
 SB0165 00312  
 SB0301 00056  
 SB0309 00385  
 00386  
 00387  
 SB0311 00388  
 03160  
 03161 幸  
 00419  
 SB3045 00420  
 SB3056 02914  
 02912  
 SB3058 00421 幸  
 00422  
 SB3067 00423  
 02947  
 SB3081 00315  
 SB3089 00424  
 SB4005 00432  
 SB4007 00316  
 SB4010 00434  
 SB4027 00318  
 00439  
 SB6046 00190  
 SB7026 00228  
 00466  
 00467  
 05944  
 SB7031 05999  
 06000  
 SB7034 00469  
 06107  
 SB7036 06048 幸  
 06006  
 SB7039 06047  
 SB7041 00470

(S=1:2)

幸赤外線写真



PL 274 文字・記号のある土器 2

						墨書 (2)	00500
						SB7041	06152
						SB7043	06153
						SB7045	06198
						SB7046	06253
						SB7057	06254
						SB7058	00471
						SB7060	00472
						SB7068	06243
						SB8004	06283
						SB8012	06062
						ST0002	06063
						SK0194	06064
						SK0200	00473
						SK0331	06455
						SK4051	06456
						SK4051	06063
						SK4094	06064
						SK4246	00473
						SK5298	06455
						SK7021	06459
						SK7847	06439
						SK7782	01946
						SD4002	00389
						SD8003	00389
						SD8003	02613
						SD8003	02620
						SD8003	03109
						SD8003	06455
						SD8003	06459
						SD8003	06439
						SD8003	01946
						SD8003	00389
						SD8003	02613
						SD8003	02620
						SD8003	03109
						SD8003	06455
						SD8003	06459
						SD8003	06439
						SD8003	01946
						SD8003	00389
						SD8003	02613
						SD8003	02620
						SD8003	03109
						SD8003	06455
						SD8003	06459
						SD8003	06439
						SD8003	01946
						SD8003	00389
						SD8003	02613
						SD8003	02620
						SD8003	03109
						SD8003	06455
						SD8003	06459
						SD8003	06439
						SD8003	01946
						SD8003	00389
						SD8003	02613
						SD8003	02620
						SD8003	03109
						SD8003	06455
						SD8003	06459
						SD8003	06439
						SD8003	01946
						SD8003	00389
						SD8003	02613
						SD8003	02620
						SD8003	03109
						SD8003	06455
						SD8003	06459
						SD8003	06439
						SD8003	01946
						SD8003	00389
						SD8003	02613
						SD8003	02620
						SD8003	03109
						SD8003	06455
						SD8003	06459
						SD8003	06439
						SD8003	01946
						SD8003	00389
						SD8003	02613
						SD8003	02620
						SD8003	03109
						SD8003	06455
						SD8003	06459
						SD8003	06439
						SD8003	01946
						SD8003	00389

## 土製玉類他 (S=2:3)

SB8024 10389

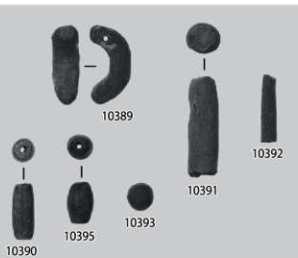
SB3008 10390

SB5001 10395

SB4059 10393

SB0116 10391

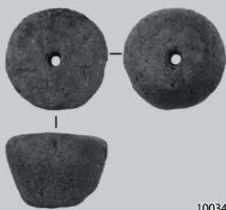
SB6021 10392



## 土製紡錘車 (S=1:2)

SB6033 10034

SM8001 10023



## 鉄斧形土製品

(S=1:2)

SB6021 10431



## 盤状土製品 (S=1:3)

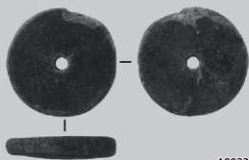
SB6021 10432



## 円筒形土製品

(S=1:2)

SB6048 10428

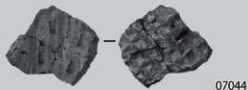
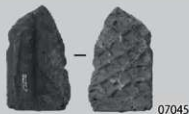


## 瓦 (S=1:4)

SD4002 07045

1区表土 07044

SD8006 06583





22528



22557



22611



22662



22634

原石 (S=2:3)  
SD4002 22528  
SB7039 22557  
SD8006 22611  
SM8001 22662  
8区検出面  
22634



22476



22484



22581



22467

石核 (S=1:3)  
SB0075 22476  
SB7041 22484  
SB8007 22581  
SM8001 22467



22529



22306



22538



22428



20513

楔形石器 (S=2:3)  
SD4002 22529  
SB3036 22306  
SB5016 22538  
SB8038 22428  
I O23 検出  
20513



20460



20454



20470



20466



20446



20447



20484



20463

打製石鏃 (S=2:3)  
SD3006 20460  
SB5047 20454  
SB8022 20470  
ST6011 20466  
SB0301 20446  
SB3030 20447  
SD8006 20484  
II M19 20463



20495



20497



20492



20498

石匙 (S=2:3)  
SD4005 20495  
SB3046 20497  
SB7011 20492  
SB7015 20498



20501



20511



20509



20503



22448

小形刃器 (S=2:3)  
SB6026 20501  
SM8001 20511  
SD8015 20509  
表土 20503  
SD8013 22448



## 打製石斧 (S-1: 3)

SB5026 20578  
 SB0067 20542  
 SB6058 20587  
 SB0030 20557  
 SB0068 20534  
 SB0104 20548  
 SB6019 20536  
 SB3065 20567



## 磨製石鏃 (S-2: 3)

SB4038 20646  
 SB0035 20641  
 SD3006 20645  
 SB0075 20642  
 SB8029 20648  
 SB0102 20643



## 磨製石斧 (1) (S-1: 2)

SB0033 20658  
 SB0036 20660  
 SB0070-0072  
 20654  
 SB0304 20651  
 SB0065 20653  
 II E16 検出面  
 20652  
 SB0033 20659





20657



20661

磨製石斧 (2) (S-1:2)

SB0011 20657

SB3038 20661

みがき石 (S-1:2)

SB0011 21035

SB0117 21022

SB3052 21059

SB4056 21063

石製玉類 (S-2:3)

SB4002 20040

SB4030 20058

SD4002 20051

管玉 (S-2:3)

SB0004 20031

SB0019 20032

SB0136 20033

SB3051-SD3005

20034

SB8010 20035

SB8024 20036

SB8044b 20037



21035



21059



21063

不明石製品 (S-2:3)

SB4028 20038

検出面 20039



21022

丸玉 (S-1:1)

SB0036 20043

SB8011 20049

SK7324 20052

ST5006 20050

SB7068 20048

I Y11 検出面

20057

SB0119 20044

SB5030 20046

SB7015 20053

SB7037 20047

SB8028 20055

SK7512 20056

SB5008 20045

SB7022 20054



20040



20058



20051



20031



20032



20033



20034



20035



20036



20037



20038



20039



20043



20049



20052



20050



20048



20057



20044



20046



20053



20047



20055



20056



20045



20054



20059



20060



20061



20062



20063



20064



20065



20066

ガラス小玉 (S-1:1)

SB0067 20059

SB3060 20060

SB7042 20061

SB8019 20062

SM4002 20063

20064

20065

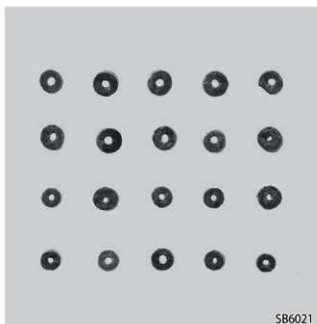
20066

滑石製模造品

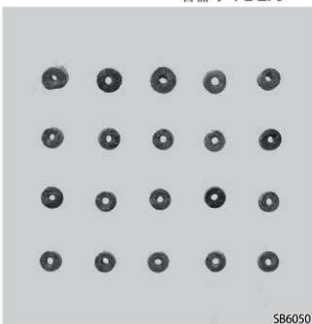
白玉 (S=2:3)

SB6021 左

SB6050 右



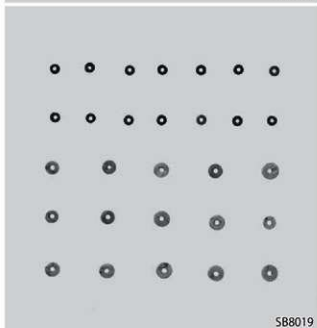
SB6021



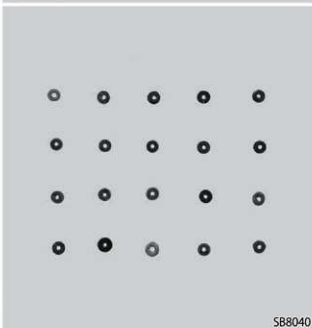
SB6050

SB8019 左

SB8040 右



SB8019



SB8040

有孔円板 (S=2:3)

SB5007・5008

20408

SB6033 20409

20410

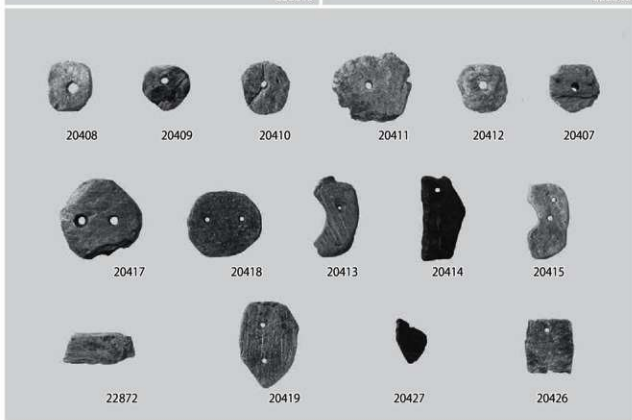
SB7005 20411

SB7022 20412

SB7041 20407

SB5011 20417

SB8040 20418



20408

20409

20410

20411

20412

20407

勾玉形

SB8019 20413

SB8040 20414

SB8044 20415



20417



20418



20413



20414



20415

劍形

SB6048 22872

SB8024 20419

SD0002 20427

SD8013 20426



22872



20419



20427

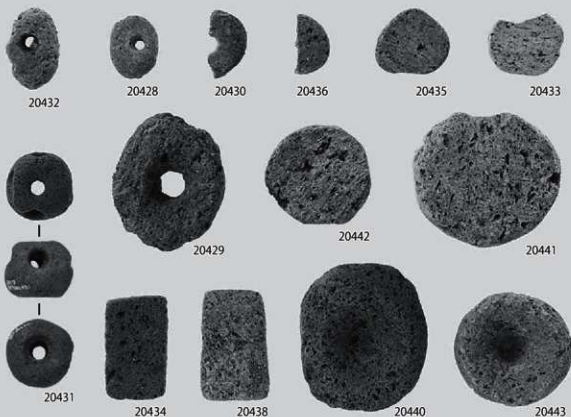


20426



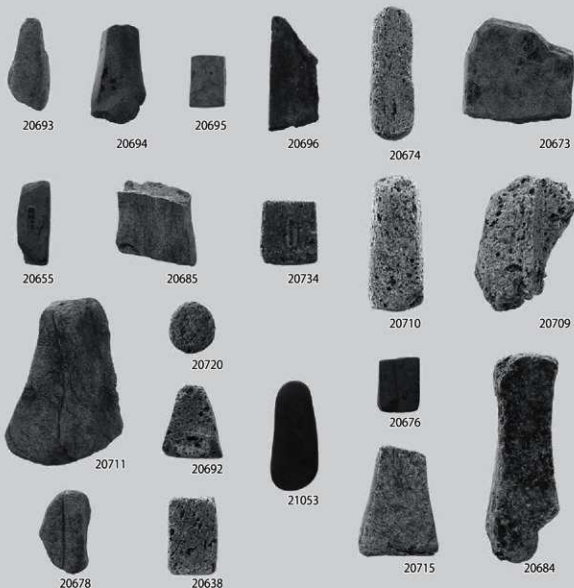
## 軽石製品 (S-1:2)

SB0036 20432  
 SB0165 20428  
 SB5011 20430  
 SB0050 20436  
 SB0301 20435  
 SB6014 20433  
 SB7046 20431  
 SB4063 20429  
 SB5012 20442  
 攪乱 20441  
 20440  
 SB0115 20434  
 SB3067 20438  
 SB7017 20443



## 小形砥石 (1) (S-1:3)

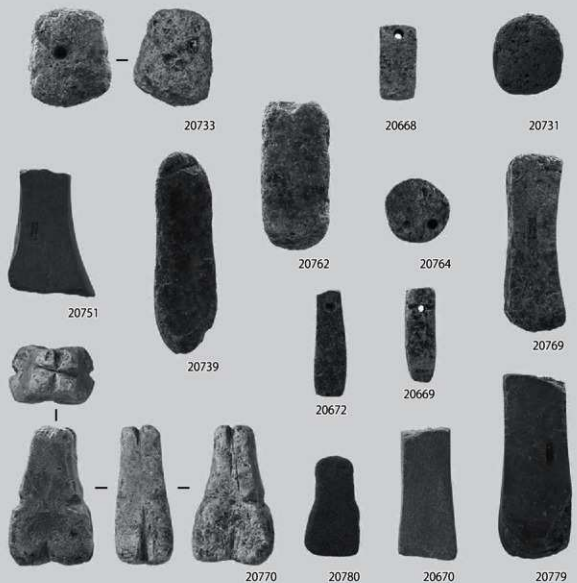
SB0019 20693  
 SB0025 20694  
 SB0041 20695  
 SB0047 20696  
 SB0067 20674  
 20673  
 SB0134 20655  
 SB0310 20685  
 SB3088 20734  
 SB4002 20710  
 20709  
 20711  
 SB0107 20678  
 SB4029 20720  
 SB0014 20692  
 SB0301 20683  
 SB0042 21053  
 SB0073-0164-0165  
 20676  
 SB0150 20715  
 SB0305 20684





小形砥石 (2) (S-1 : 3)

SB3035 20697  
 SB3038 20699  
 SB3045 20700  
 SB3067 20701  
 20702  
 SB4015 20717  
 SB5017 20729  
 SB5005 20727  
 SB3081 20703

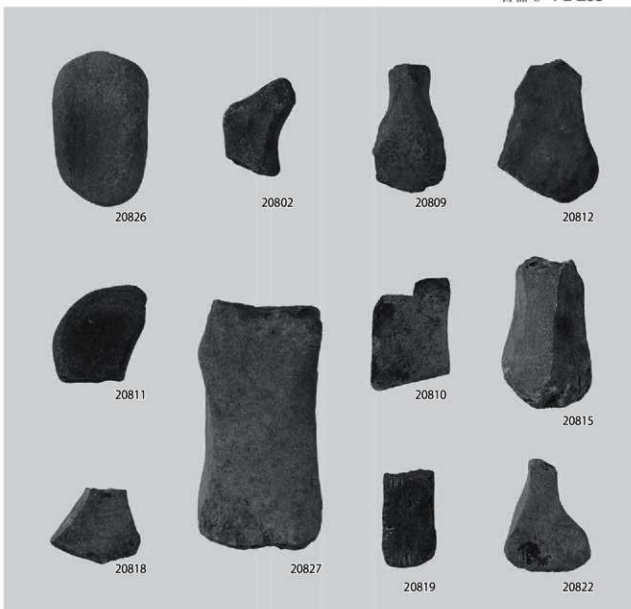


小形砥石 (3) (S-1 : 3)

SB5040 20733  
 SB6026 20751  
 SB5044 20739  
 SB7046 20770  
 SB5011 20668  
 SB5032 20731  
 SB7002 20762  
 SB7014 20764  
 SB7043 20769  
 SB7055 20672  
 SB7039 20669  
 SB8024 20780  
 SB8004 20670  
 SB8028 20779

## 大形砥石 (S-1:6)

SB0030 20826  
 SB0066 20802  
 SB0077 20809  
 SB0315 20812  
 SB3088 20811  
 SB6028 20818  
 SB4002 20827  
 SB3002 20810  
 SB5031 20815  
 SB7001 20819  
 SB8024 20822



## 大形刃器 (S-1:2)

SB0049 20514  
 SB0102 20517  
 SB0175 20518  
 SB3047 20523  
 SB6004 20527



磨石 (S-1:3)

SB0062 21105

Ⅲ D16 検出面

21082

SB0110 21273

21275

21276

SB6047 20817

SB8039 21156

SK8213 21173

SB6021 21127

SB8011 21151

SM8001 21182

21179



21105



21082



21273



21275



20817



21276



21156



21173



21127



21151



21182



21179



21433



21337



21399



21402

敲石 (I) (S-1:3)

SB0015 21433

SB0137 21337

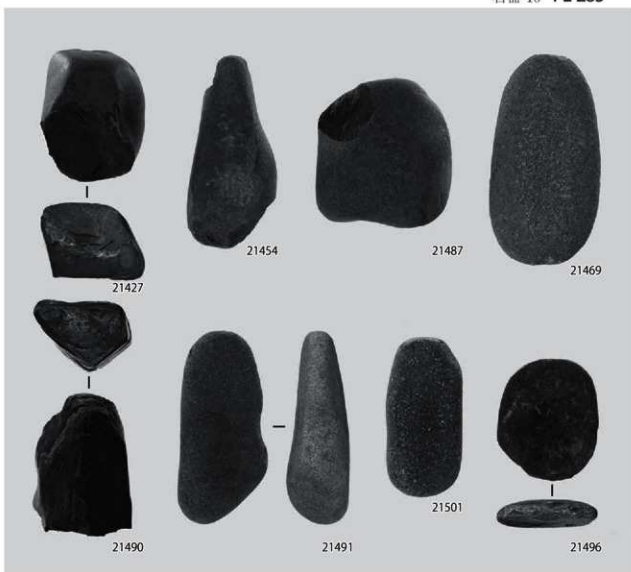
SB0002 21399

SB0004 21402



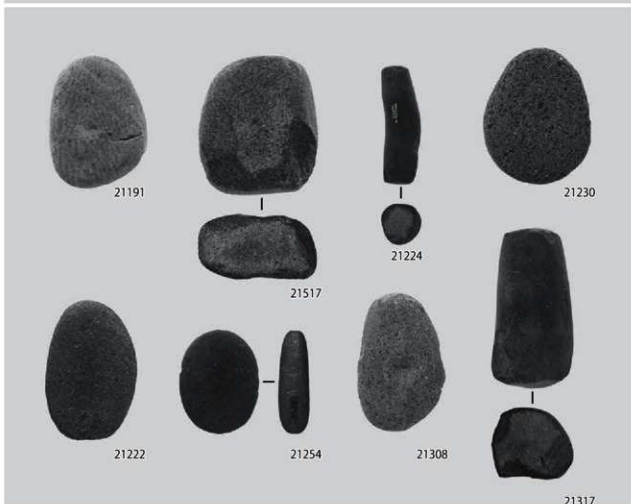
敲石 (2) (S-1 : 3)

- SB0014 21427  
 SB0019 21454  
 SB0036 21487  
 21490  
 21491  
 SB0027 21469  
 SB0041 21501  
 21496



敲石 (3) (S-1 : 3)

- SB0049 21191  
 SB0047 21517  
 SB0067 21224  
 21230  
 21222  
 SB0075 21254  
 SB0106 21308  
 SB0117 21317





21528



21643



21647



21186



21766



21281



21248

敲石 (4) (S-1 : 3)

SB0111 21528

SB4038 21643

21647

SB4056 21186

SB6028 21766

SB0052 21281

SB0073 21248



21246



21289



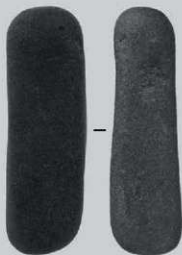
21290



21269



21575



21574

敲石 (5) (S-1 : 3)

SB0073 21246

SB0074 21289

21290

SB0091 21269

SB0114 21575

21574

## 敲石 (6) (S-1:3)

SB0175 21353

SB3066 21563

SB4015 21605

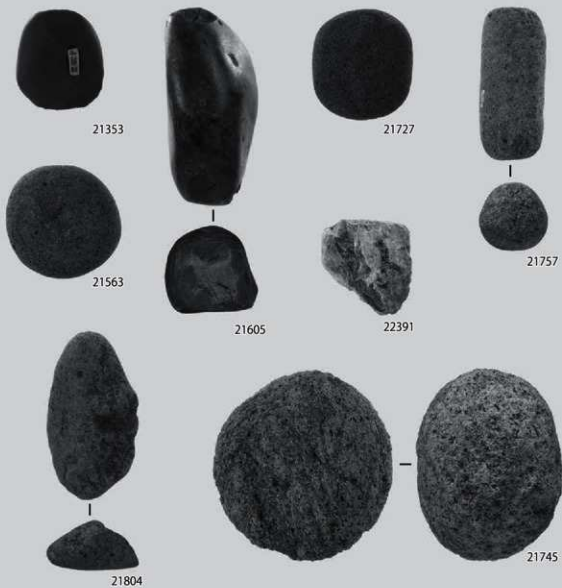
SB5054 21727

SB7006 22391

SB6023 21757

SB7016 21804

SB6004 21745



## 台石 (1) (S-1:6)

SB0007 20845

SB0017 20850

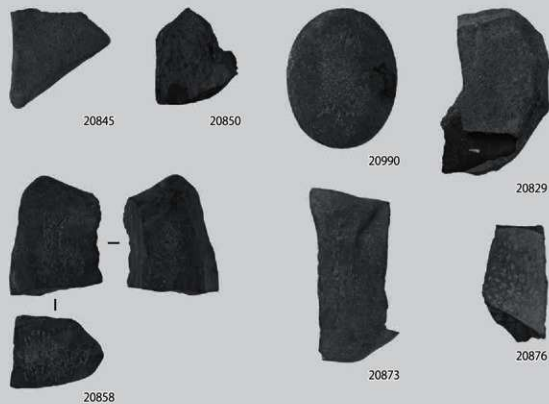
SB0030 20990

SB0066 20829

SB0035 20858

SB4002 20873

SB4030 20876





20977



20979



20864



20882



20903



20947



20942



20943



20923

台石 (2) (S=1:6)

SB8043 20977

20979

SB3065 20864

SB4040 20882

SB5040 20903

SB7020 20947

SK7020 20942

20943

SD6002 20923



21001



21002



21004



21007



21005



21010



21003



21009

石器 (1) (S=1:6)

SB0015 21001

SB4030 21002

SB5001 21004

SB7061 21007

SB5003 21005

SB8042 21010

SB4039 21003

SB8030 21009

## 石皿 (2) (S-1:6)

SK6231 21006

SD7002 21012

SD8006 21011



21006



21012



21011

## 石錘 (S-1:3)

SB8029 21939

SB0036 21969

SB7015 22229

22232

22234

22236



21939



21969



22229



22232



22234



22236

## カマド材 (S-1:6)

## 支脚石

SB5007 22752

SB5017 22754

SB5054 22761

SB6006 22785

SB6024 22790

SB7044 22823

SB7046 22824



22752



22754



22761



22785



22790

## 袖石

SB5017 22804

SB6046 22795



22823



22804



22795



22824



06M013



06M031



06M015



06M186



06M100



06M099



06M135



06M064



07M056



07M297



06M117

銅製品 (S-2:3)

銅劍

SB0015 06M013  
06M015  
SB0151 06M099  
SB0067 06M135  
SB0027 06M031  
06M186  
SB0067 06M064  
SB3049 07M056  
SB0156 06M100

銅鍔

SB4016 07M297  
SK0019 06M117



07M298



07M299



08M094



08M119



06M008



06M091



07M201



07M075



06M193

耳環

SB4026 07M298  
SB4057 07M299  
SB7039 08M094

腰帶飾具

SB7026 08M119  
SB0010 06M008

帯先金具

4区検出面  
07M201



07M376



07M376

鎖

SB5022 07M075

管状銅製品

SB0131 06M193

丹板状銅製品

SB0136 06M091

銅印

SB4001 07M376



07M376

銭貨

SB0006 06M132  
06M133  
SB0015 06M014  
SB0131 06M140  
SB3086 07M377 (鉄貨)  
SB4039 07M300  
SB7055 08M120  
SK8210 07M305  
SK8218 07M307  
07M306  
07M290  
07M291-1  
07M291-2  
07M292  
SD4002 07M267  
SD8006 08M022  
1区攪乱 06M134  
Ⅲ D09 07M200



06M132



06M133



06M014



06M140



07M377



07M300



08M120



07M305



07M307



07M306



07M290



07M291-1



07M291-2



07M292



07M267



08M022



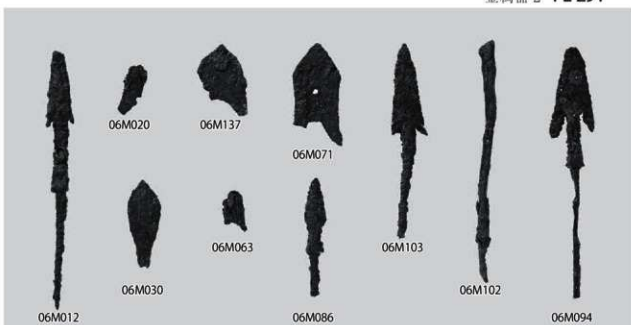
06M134



07M200

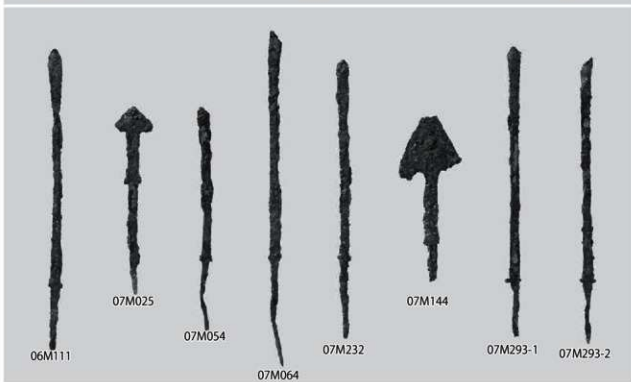
## 鉄鏃 (1) (S-1 : 2)

SB0014 06M012  
 SB0015 06M020  
 SB0024 06M030  
 SB0041 06M137  
 SB0067 06M063  
 SB0078 06M071  
 SB0121 06M086  
 SB0121 06M103  
 SB0159 06M102  
 SB0137 06M094



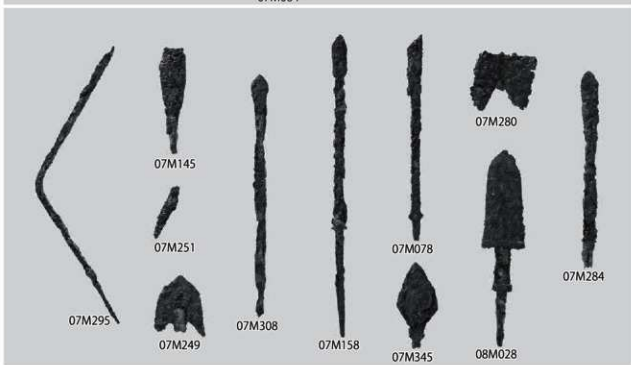
## 鉄鏃 (2) (S-1 : 2)

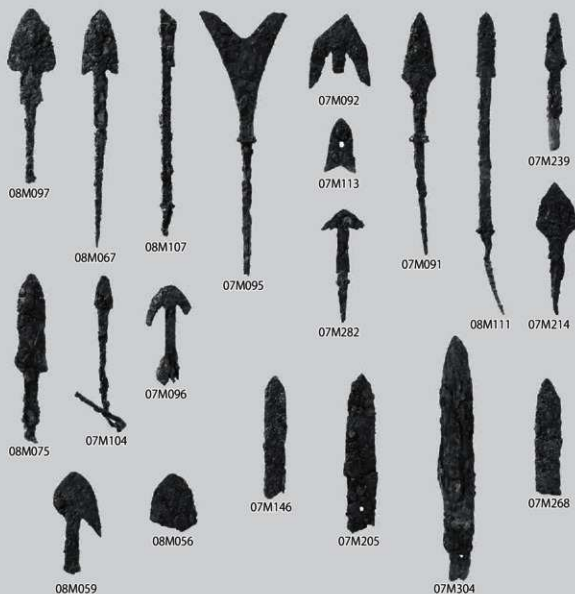
SB0311 06M111  
 SB3020 07M025  
 SB3043 07M054  
 SB3053 07M064  
 SB3077 07M232  
 SB3079 07M144  
 SB3080 07M293-1  
 07M293-2



## 鉄鏃 (3) (S-1 : 2)

SB3080 07M295  
 SB3088 07M145  
 SB4030 07M251  
 SB4032 07M249  
 SB4001 07M308  
 SB4041 07M158  
 SB5006 07M078  
 SB6002 07M345  
 SB6028 07M280  
 SB6030 08M028  
 SB6042 07M284





鉄鏃 (S-1 : 2)

SB7036 08M097

SB7046 08M067

SB7072 08M107

SB8004 07M095

SB8011 07M092

SB8043 07M113

ST6028 07M282

SB8015 07M091

ST7012 (SK8007)

08M111

SK3279 07M239

SK4005 07M214

SK7293 08M075

SD4002 07M104

SD8006 07M096

SK7322 08M059

SD5003 08M056

鉄劍 (S-1 : 2)

SB3071 07M146

SB4003 07M205

SM4002 07M304

II X22 検出面

07M268

剃刀 (S-1 : 2)

SD3001 07M059

鉄剣 (S-1 : 2)

SB4032 07M250

金具 (S-1 : 2)

SB5035 07M195

SD8006 08M014

SB0097 06M076-1

鉄鑢舌 (S-1 : 2)

SB6021 07M170

鉄鑢 (S-1 : 2)

SB6021 07M169

SB6030 08M027

経軸端金具か?

(S=1 : 2)

SB0051 06M057

弓金具 (両頭金具)

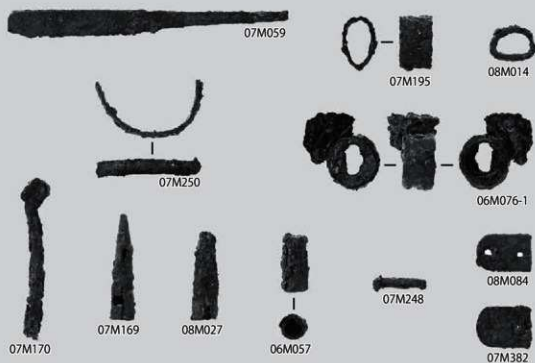
(S=1 : 2)

SB6020 07M248

鈍尾 (S=1 : 2)

SB7043 08M084

SB6039 07M382





刀子·小刀 (S-1: 2)

SB0022 06M042-1

SB0034 06M141

SB0047 06M050

SB0115 06M084

SB0125 06M088

SB0137 06M092

SB0301 06M105

06M108

06M107

SB3052 07M193

07M065

SB3055 07M116

07M220

SB3065 07M090

SB3056 07M224

SB4039 07M274

SB4012 07M296

SB4043 07M210

SB4045 07M255

SB5011 07M021

SB5012 07M029-030

SB6026 07M278

SB6048 07M246

SB7011 08M045

SB7029 08M127

SB7046 08M080

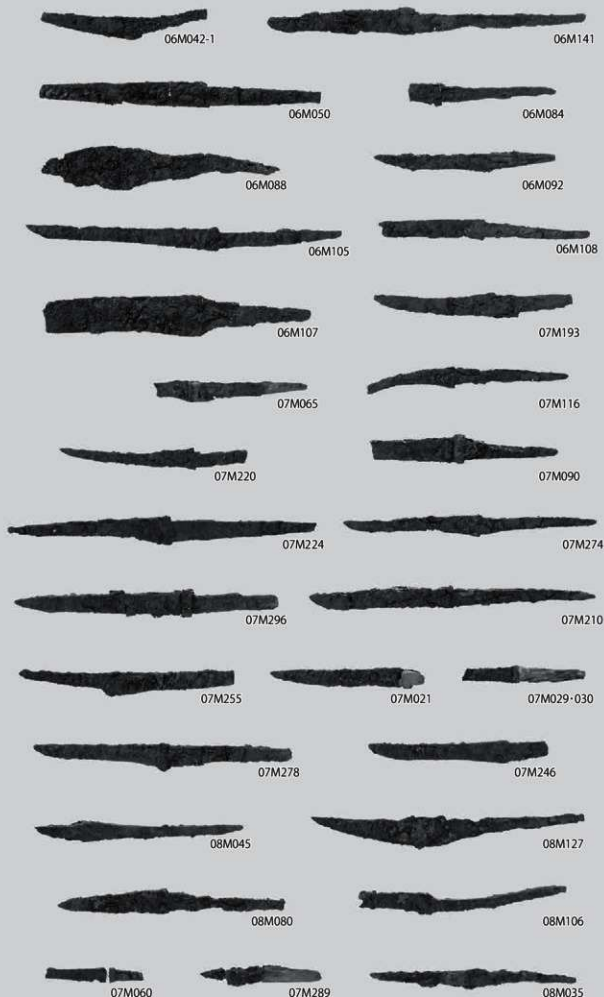
SB7070 08M106

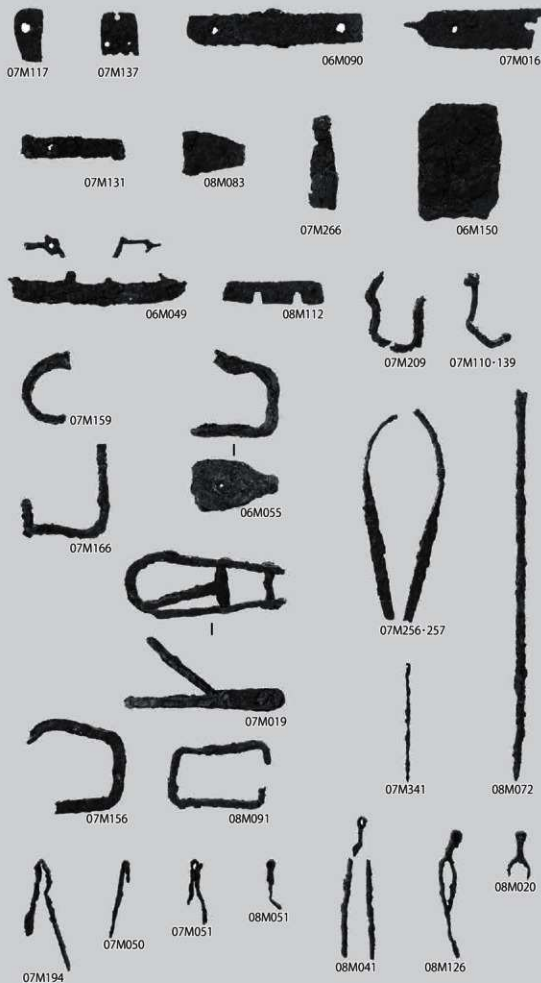
3区検出面

07M060

SB8022 07M289

SD8006 08M035





鉄製金具など

(S-1:2)

SB3055 07M117  
 SB5024 07M137  
 SB0136 06M090  
 SB5011 07M016  
 SD4006 07M131  
 SB7063 08M083  
 SD4002 07M266  
 SB0025 06M150  
 SB0047 06M049  
 SB7014 08M112  
 SB4025 07M209  
 SB4016-SD4007  
 07M110-139

馬具など (S-1:2)

SB4037 07M159  
 SM8001 07M166  
 SB0050 06M055  
 SB3020 07M019  
 SB0150 07M156  
 SB7042 08M091

鉄 (S-1:2)

SB4039 07M256-257

針 (S-1:2)

SD8004 07M341  
 SB7041 08M072

鑷子 (S-1:2)

SB4039 07M194  
 SB5006 07M050  
 07M051  
 SB7001 08M051  
 SB7013 08M041  
 SB7017 08M126  
 SD8006 08M020

紡錘車 (S=1:2)

SB3079 07M141

07M142

SB4064 07M157

SB4039 07M301

SB8011 07M119

焼印 (S=1:2)

SB4025 07M218



07M141

07M142



07M157



07M119

槍砲 (S=1:2)

SB0020 06M025

鑿 (S=1:2)

SM4006 07M198

楔 (S=1:2)

SB4027 07M261

鋸 (S=1:2)

SB0097 06M076-2

鉄鉗 (S=1:2)

SB7022 08M064



06M025



07M198



07M261



06M076-2



07M218



08M064

鉄製工具など

(S=1:2)

SB0015 06M016  
06M018  
SB0011 06M009-2  
SB0106 06M138  
SB4004 07M207  
SD8006 08M019  
1区 06M129

鉄斧 (S=1:2)

SB4045 07M196  
SB5035 07M072  
SB7035 08M128  
ST5002 07M042  
SD0004 06M183

鋸[具] (S=1:2)

SB0022 06M041  
SB4015 07M129  
SB6030 08M030  
SB5008 07M040  
SB6059 07M285

鎌 (1) (S=1:2)

SB0065 06M060  
SB0078 06M159  
SB5006 07M047  
SB0079 06M073



06M016



06M009-2



06M018



06M138



07M207



08M019



06M129



07M196



07M072



08M128



07M042



06M183



06M041



07M129



08M030



07M040



07M285



06M060



06M159



07M047



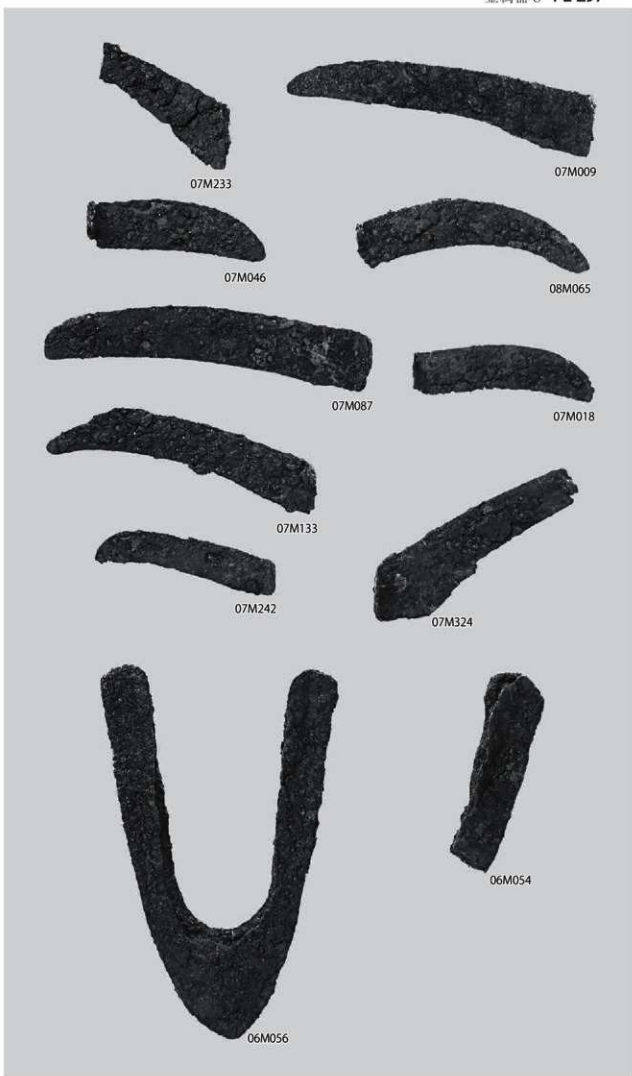
06M073

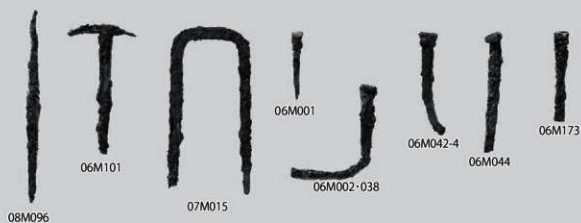
## 鎌 (2) (S-1:2)

SB3077 07M233  
 SB5013 07M009  
 SB5027 07M046  
 SB7036 08M065  
 SB8006 07M087  
 SK3060 07M018  
 SK8149 07M133  
 SD3001 07M242  
 SD8003 07M324

## 鉞・鋤先 (S-1:2)

SB0050 06M056  
 06M054

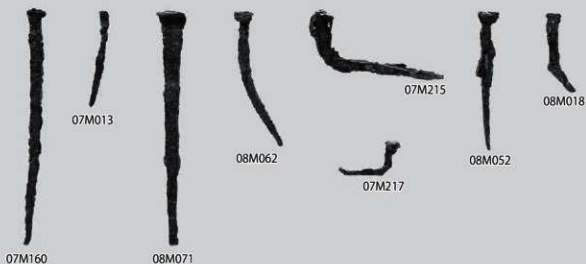




棒状品 (S=1:2)  
SB7036 08M096

T字形鉄製品  
(S=1:2)  
SB0159 06M101

鐵 (S=1:2)  
SB5007 07M015



釘 (S=1:2)  
SB0001 06M001  
SB0006-0022  
06M002-038  
SB0022 06M042-4  
SB0034 06M044  
SB0131 06M173  
SB4037 07M160  
SB5017 07M013  
SB7045 08M071  
08M062  
SK4051 07M215  
07M217  
SK7023 08M052  
SD8006 08M018



鉄製容器 (S=1:2)  
SB5026 07M310

集合鉄片 (S=1:2)  
SB0025 06M151  
SB8022 07M093

鉄片 (S=1:2)  
SB0011 06M009-1  
SB0015 06M019  
SB0036 06M153  
SB0049 06M157

SB0067 06M062  
06M061  
SB3055 07M315  
SB4002 07M245  
SB8004 07M319-1

長方形板状鉄製品  
(S=1:2)  
SB7029 08M079



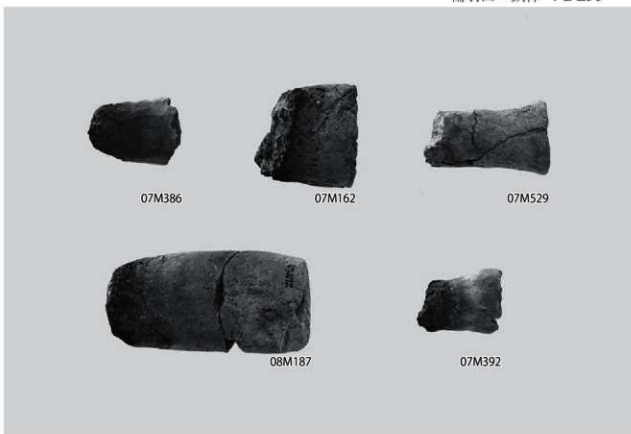
08M079



08M079

輪羽口 (S=1:3)

SB3047 07M386  
 SB4037 07M162  
 SB5006 07M529  
 SB8015 08M187  
 SK3007 07M392



鍛造剥片 (S=2:3)

SB4037 07M421  
 07M422  
 07M528



粒状滓 (S=2:3)

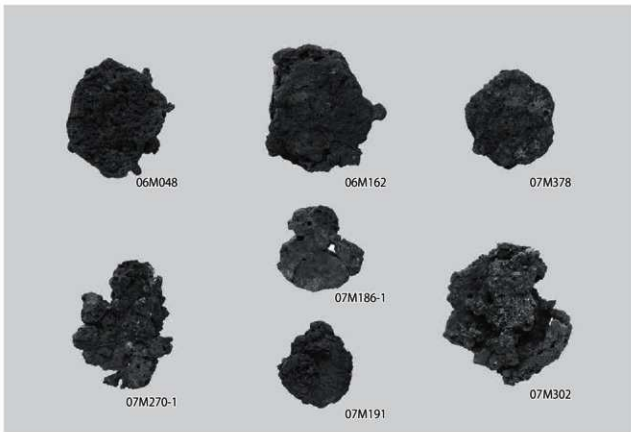
SB4037 07M423  
 07M424  
 07M425

SB4037 鍛造剥片  
 1 07M421: 2mm 以下  
 2 07M422: 2 ~ 4mm  
 3 07M528: 4 ~ 7mm

SB4037 粒状滓  
 4 07M423: 2mm 以下  
 5 07M424: 2 ~ 4mm  
 6 07M425: 4 ~ 7mm

鉄滓 (S=1:3)

SB0047 06M048  
 SB0091 06M162  
 SB3046 07M378  
 SB4037 07M186-1  
 07M191  
 SB4027 07M270-1  
 SB5010 07M302



SB0006 01742

SB0036 07071

07072

07070

SB0099 02346

SK0005 07074

07420

SK0031 07054



01742



07071  
07072



07070



02346



07420



07074



07054

SK0005 1

2



1



2



SB0036 06B120-3

06B121

06B85-1-2

06B120-1-4

06B120-1-2

06B120-1-1

06B120-1-3

06B120-1-5

06B85-1-1

06B85-1-3

06B81-1

(S=2:3)



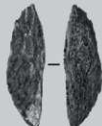
06B120-3



06B121



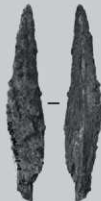
06B85-1-2



06B120-1-4



06B120-1-2



06B120-1-1



06B120-1-3



06B120-1-5



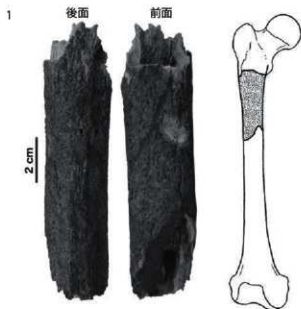
06B85-1-1



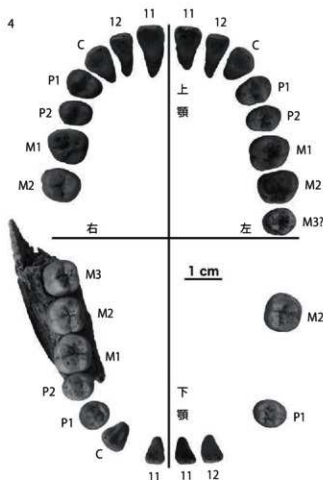
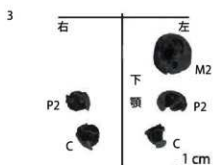
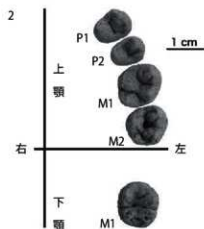
06B85-1-3



06B81-1



- 1 SB7035 08B055  
ヒト大腿骨片
- 2 SK4051 07B356  
ヒト歯
- 3 SK8204 07B242  
ヒト歯
- 4 SM4011 07B324  
ヒト全歯列

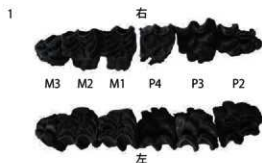


写真解説

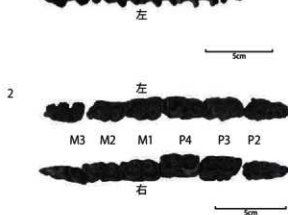
- 写真1：SB7035 出土の大腿骨片。  
右図のシャドウ部分が出土した部位である。  
(PL303～310の写真も同様)
- 写真2：SK4051 から出土した歯。  
歯の咬合面中央に齧蝕と思われる穴がある。  
若い個体である。
- 写真3：SK8204 から出土した歯。  
保存状態が悪く、破損している。  
どの歯も咬耗が進んでいる。
- 写真4：SM4011 出土の歯。  
最も多くの歯が出土した遺構である。  
下顎の右の臼歯は下顎骨に植立して出土している。  
シャベル型の上顎中切歯である。  
咬耗は軽微である。

## 土坑出土のウマ (1)

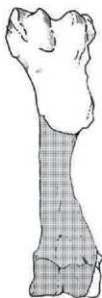
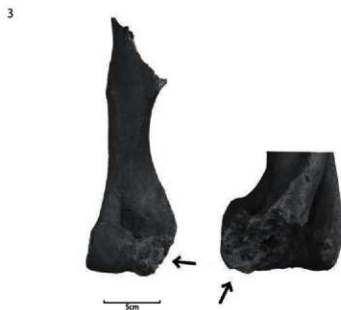
1 SK0004  
06B172-1-3  
左・右上顎臼歯  
P2 - M3 咬合面



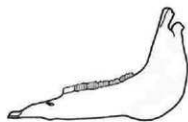
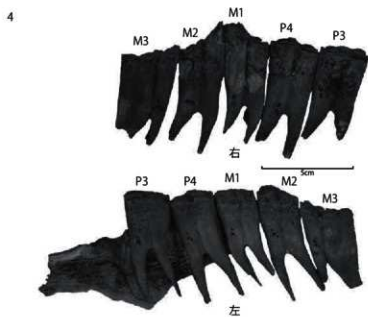
2 SK0004  
06B172-1-3  
左・右下顎臼歯  
P2 - M3 咬合面



3 SK5002 07B038  
左上腕骨 前面  
矢印は咬痕

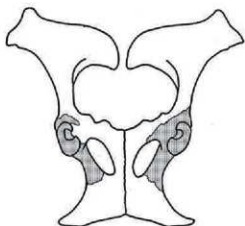
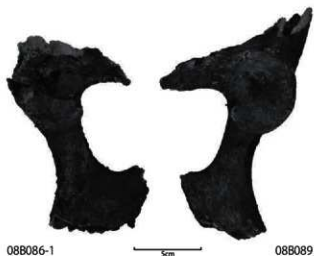


4 SK7020 08B040  
左・右下顎臼歯  
外側面  
第1および第2大臼歯に異常摩耗が見られる



- 1 SK7719  
08B086-1 (左)  
08B089 (右)  
左右寛骨 前面
- 2 SK7719 08B092-1  
右大腿骨 後面
- 3 SK7719 08B093-1  
右脛骨 前面
- 4 SK7719 08B079-1  
左脛骨 前面
- 5 SK7719 08B084  
右中手骨 前面
- 6 SK7719 08B094-1  
右踵骨 内側面
- 7 SK7719 08B094-1  
左踵骨 内側面
- 8 SK7719 08B094-1  
右距骨 上面

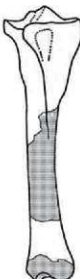
1



2



3



5cm

4



5cm

5



6



5cm



7



5cm



8



5cm

土坑出土のウシ (1)

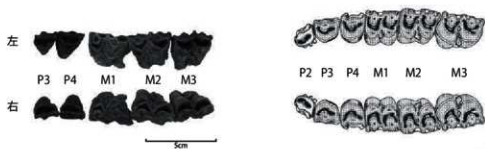
- 1 SK8149 07B365-13  
右下顎骨 外側面
- 2 SK8149 07B365-13  
左下顎骨 外側面
- 3 SK8149 07B365  
左・右上顎臼歯  
上面
- 4 SK8149 07B365-14  
左上腕骨 後面
- 5 SK8149 07B221  
右上腕骨 前面
- 6 SK8210 07B352-1  
左寛骨 腹側面



2



3



4



5



6



5cm

5cm

土坑出土のウシ (2)

1 SK5002 07B037-1

右大腿骨 前面

2 SK8149 07B346

左大腿骨 前面

3 SK8149 07B346

左脛骨 前面

4 SK4168 07B330

右中足骨 前面

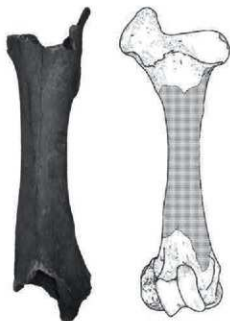
5 SK7021 08B051

右上腕骨 後面

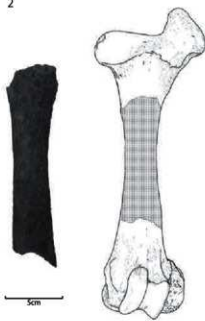
6 SK7021 08B052

右腕骨 前面

1



2



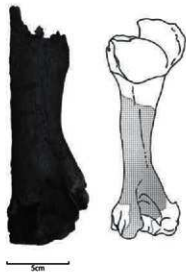
3



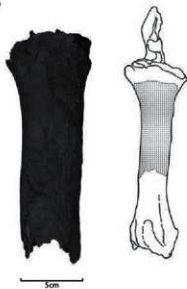
4



5

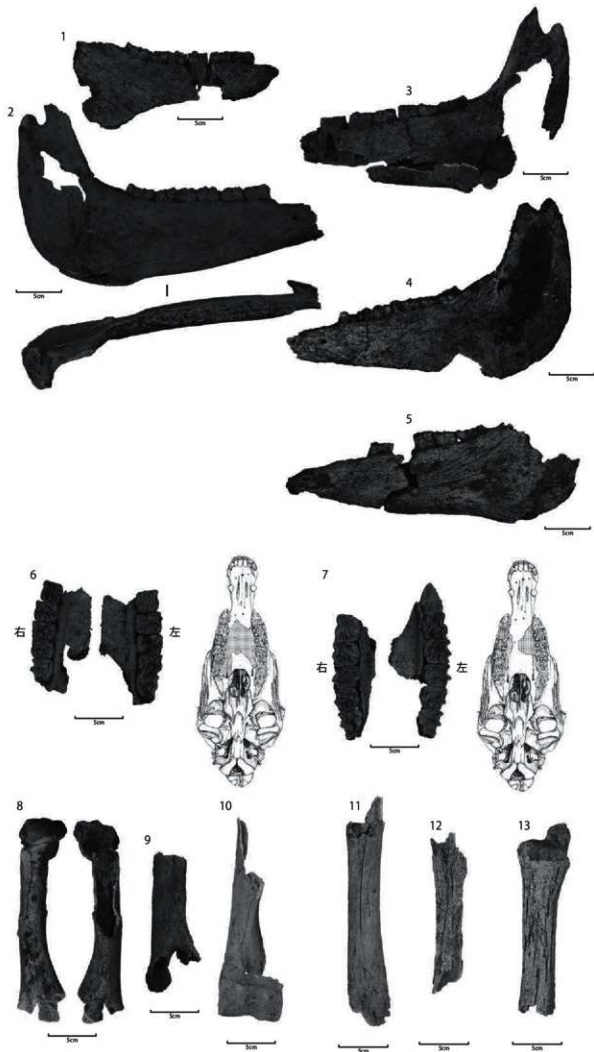


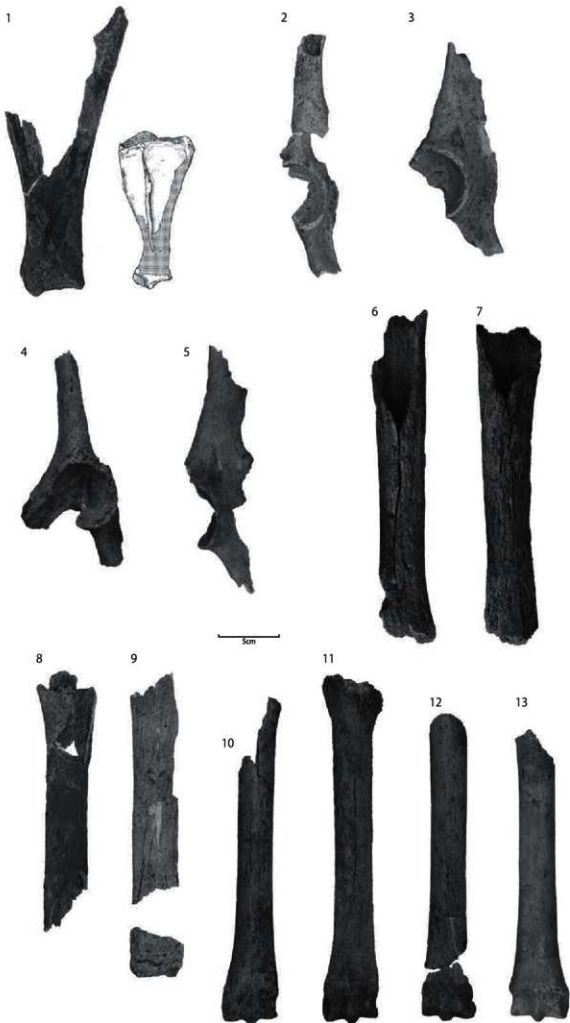
6



## 溝跡出土のウマ (1)

- 1 SD4002 07B344  
右下顎骨 外側面
- 2 SD7002 08B017-1  
右下顎骨 外側面
- 3 SD7002 08B017-2  
左下顎骨 外側面
- 4 SD4002 07B358  
左下顎骨 外側面
- 5 SD4002 07B367  
左下顎骨 外側面  
老牛である
- 6 SD4002 07B362  
左・右上顎骨底面  
と歯 P3 - M3  
咬合面
- 7 SD7002  
08B018-1 (右)  
08B018-2 (左)  
左右上顎骨底面と  
歯咬合面  
右は P3 - M3  
左は P2 - M3
- 8 SD4002 07B366-9  
右上腕骨 前面と  
後面
- 9 SD8006 08B039  
右上腕骨 後面
- 10 SD4002 07B116-1  
左上腕骨 前面
- 11 SD4002 07B116-2  
左腕尺骨 前面
- 12 SD4002 07B071  
左腕尺骨 前面
- 13 SD4004 07B212  
左腕尺骨 前面





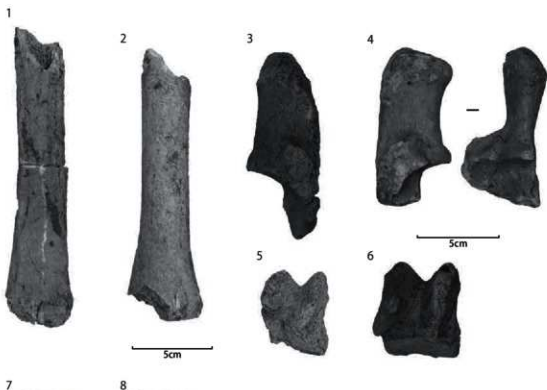
溝跡出土のウマ (2)

- 1 SD4004 07B218  
左肩甲骨 外側面
- 2 SD4002  
07B076-077  
左寛骨 外側面
- 3 SD4002 07B177  
左寛骨 外側面
- 4 SD4002 07B200  
左寛骨 外側面
- 5 SD5001 07B342-1  
左寛骨 外側面
- 6 SD4002 07B272  
右脛骨 前面
- 7 SD4002 07B271  
左脛骨 前面
- 8 SD8003 07B061-2  
右脛骨 前面
- 9 SD4002 07B081  
右脛骨 前面
- 10 SD4002 07B155-1  
右中足骨 前面
- 11 SD8006 08B022  
左中足骨 前面
- 12 SD4002 07B156-1  
左中足骨 前面
- 13 SD4002 07B368-2  
左中足骨 前面



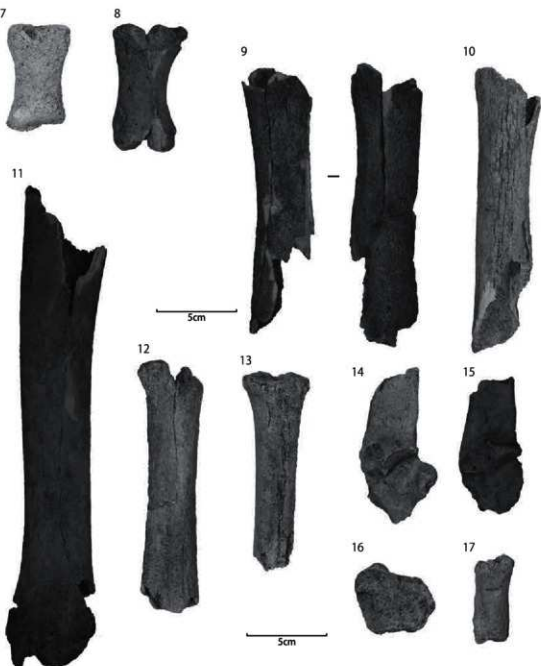
## 溝跡出土のウマ (3)

- 1 SD4002 07B114  
左中手骨 遠位骨幹  
前面
- 2 SD4002 07B182  
左中手骨 遠位骨幹  
前面
- 3 SD4002 07B159  
右踵骨 内側面
- 4 SD4002 07B368-5  
左踵骨  
内側面・上面
- 5 SD4002 07B085  
右距骨 上面
- 6 SD4002 07B157  
右距骨 上面
- 7 SD4002 07B074  
基節骨 前面  
(左右不明)
- 8 SD4002 07B157  
左基節骨 前面



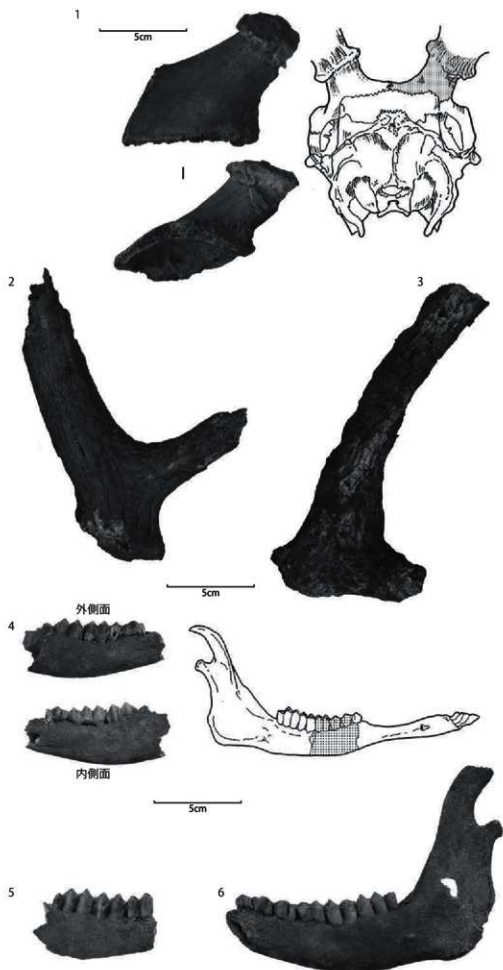
## 溝跡出土のウシ

- 9 SD7002 08B019  
右大腿骨 骨幹  
前面・内面
- 10 SD4005 07B286  
左大腿骨 骨幹  
前面
- 11 SD8006 08B023  
左脛骨 骨幹  
前面
- 12 SD8006 07B068  
左中足骨 近位  
前面
- 13 SD4005 07B285-2  
左中足骨 近位  
前面
- 14 SD4005 07B287  
左踵骨 内側面
- 15 SD7002 08B018-7  
左踵骨 内側面
- 16 SD4005 07B285-3  
左足根骨 背側面
- 17 SD4005 07B285-1  
後肢基節骨 前面  
(左右不明)  
解体痕あり



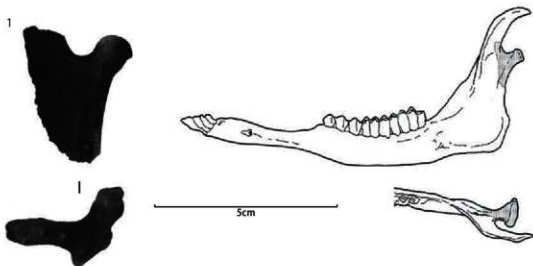
ニホンジカ (1)

- 1 SB0036 06B081-1  
角右角基部および  
前頭骨  
角は切断されている
- 2 SB0022 06B170  
角基部
- 3 SB5006 07B031  
角基部
- 4 SB4030 07E349  
右下顎骨  
dp3、dp4、M1  
幼獣である
- 5 SB4030 07E350-1  
右下顎骨  
M1 - M3 外側面  
右が前方
- 6 SB4030 07E303  
左下顎骨  
P2 - M3



## ニホンジカ (2)

- 1 SB0010 06B011  
左下顎枝関節  
突起部  
側面(上)・上面(下)  
焼けている
- 2 SD8003 08B014  
中手または中足骨  
前面
- 3 SB0015 06B090-1  
右脛骨 遠位骨端  
前面
- 4 SB0036 06B080  
腰椎上面



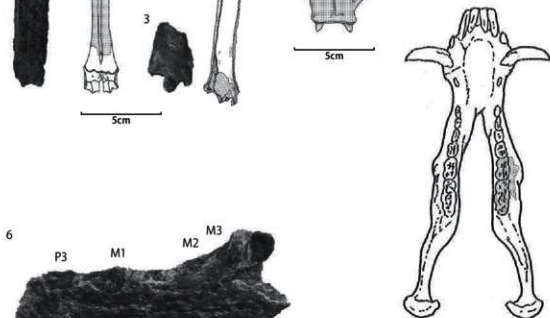
## イノシシ

- 5 SB7022 08B059  
右下顎骨の一部と  
M2・M3 咬合面



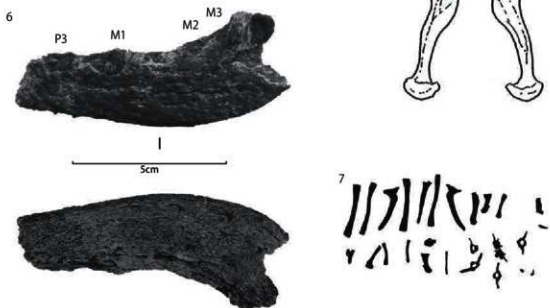
## イヌ

- 6 SD4002 07B082-2  
左下顎骨  
外側面(上)  
内側面(下)  
左が前方



## カエル

- 7 SB0060 06B150  
全身の四肢骨  
・椎骨等



平成 27 (2015) 年 3 月 27 日 発行

長野県埋蔵文化財センター発掘調査報告書 104

### 西近津遺跡群

中部横断自動車道建設に伴う埋蔵文化財発掘調査報告書 2

－佐久市内 2－

#### 第 4 分冊 (写真図版編)

発行者 国土交通省 関東地方整備局  
(一財) 長野県文化振興事業団  
長野県埋蔵文化財センター  
〒 388-8007 長野県長野市篠ノ井布施高田 963-4  
Tel 026-293-5926 Fax 026-293-8157  
E-Mail info@naganomaibun.or.jp

印刷者 信毎書籍印刷株式会社  
〒 381-0037 長野県長野市西和田 1-303  
Tel 026-243-2105 Fax 026-243-3494