

第5遺構面  
SB群出土状況（北より）



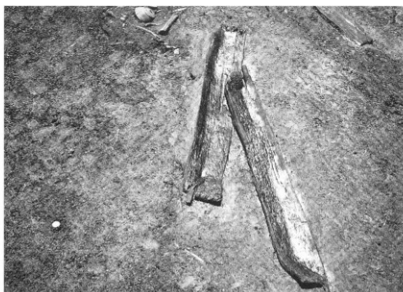
SR5001  
堀出土状況（西より）



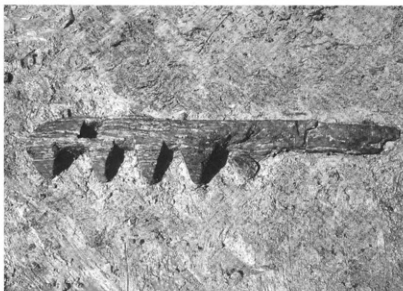
SR5001  
堀出土状況（北より）



SR5001  
田舟出土状況（北より）



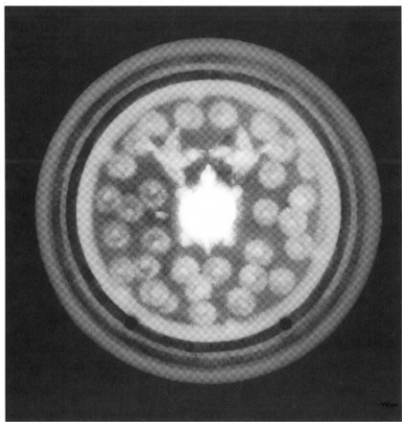
SR5001  
田舟出土状況（北より）



SR5001  
木製品出土状況（南より）



56-1



56-1

菊花双鸟镜（下：X线写真）



59-20



179-4



83-6



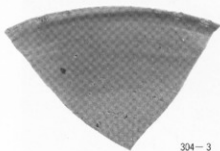
28-15



99-1



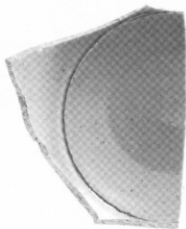
159-2



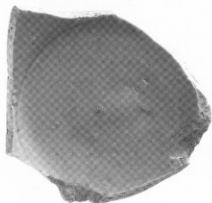
304-3



98-1



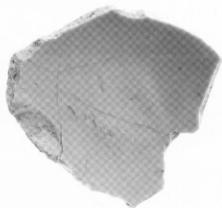
48-15



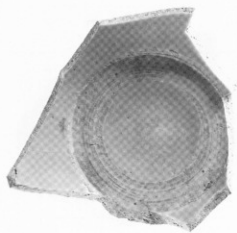
167-8



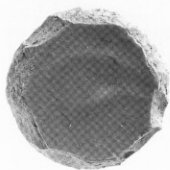
310-22



179-11

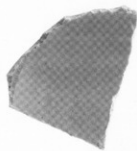


35-23



312-12

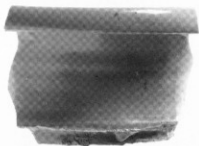
白磁 碗 3



218-4



32-2



218-1

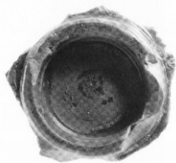
白磁 皿·壺



310-20



314-1



26-1



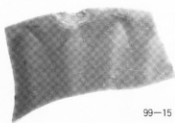
161-2



122-12



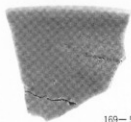
99-12



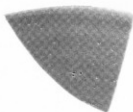
99-15



63-1



169-5



310-2



218-2

青磁 碗 2



306-7



83-19



238-5

青磁 皿





五铢



開元通寶



乾元重寶



開元通寶



天寶元寶



先天通寶



開元通寶



宋通元寶



太平通寶



乾元重寶



乾元重寶



咸平元寶



興德元寶



祥符元寶



祥符通寶



天禧通寶



天聖元寶



明道元寶



景德元寶



宗宋通寶



祥符元寶



至和通寶



景德元寶



嘉祐通寶



治平元寶



治平通寶



真元元寶



元亨通寶



元祐通寶



真元元寶



元祐通寶



聖宋元寶



大觀通寶



政和通寶



宣和元寶



宣和通寶



建炎通寶



紹興元寶



正隆元寶



淳熙元寶



紹興元寶



宣和元寶



高宗通寶



開禧通寶



高宗元寶



大宋元寶



真元元寶



淳熙元寶



淨祐元寶



皇宋元寶



景定元寶



咸淳元寶



至大通寶

一括大量出土銭 銭種3



緋銭に復元した一括大量出土銭



191-15



314-18



40-12



312-4



306-22



第1包含罩  
314-19



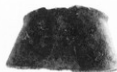
312-6



314-20



334-5



324-5



269-12



35-20



74-14



191-12



157-8



155-5

鉄製刀子



327-26



327-27



327-25



327-28

鑿狀鐵製品

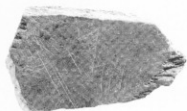


33-3

鉄製鉤先



57-6



314-23

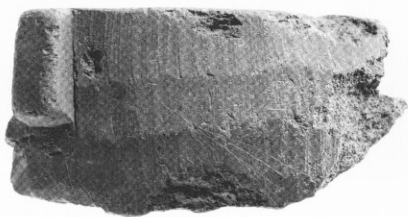


77-17



327-29

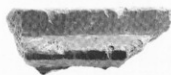
滑石製温石



95-2



331-1



325-4



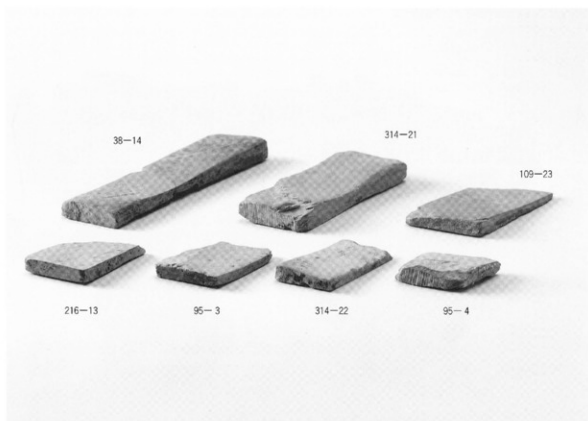
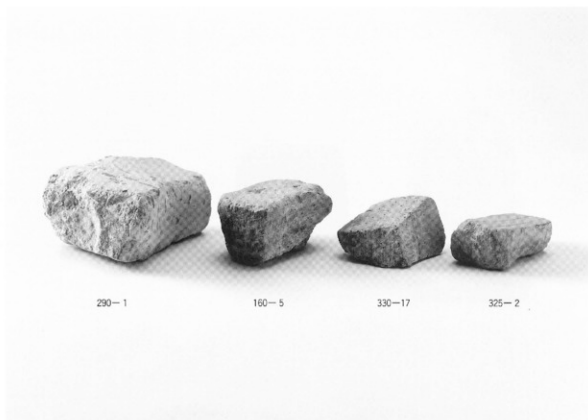
216-9



325-5

滑石製石鍋





砥石



151-17



95-1



178-17

硯



管状土錘



131-3

軒平瓦



324-2

234-31

191-9

軒丸瓦



26-7



238-13

軒平瓦

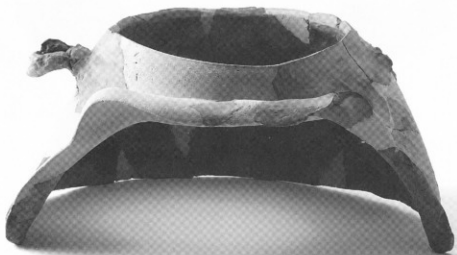


石臼 (上臼)



空風輪





286-1





116-29



120-21



157-1



324-7



40-5



42-22



99-3

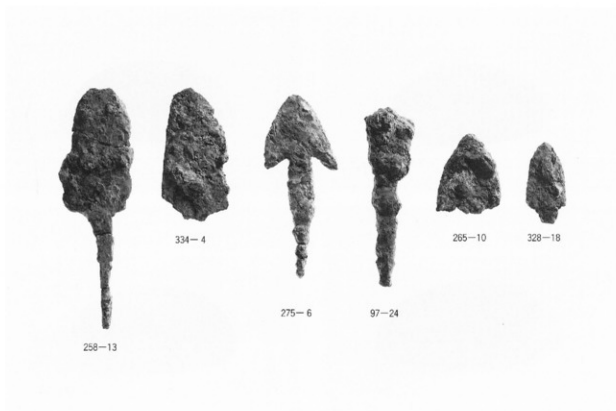


104-3





保持具



鉄鍬





須惠器 杯身



288-19



288-20



262-2



262-1



261-2



275-4



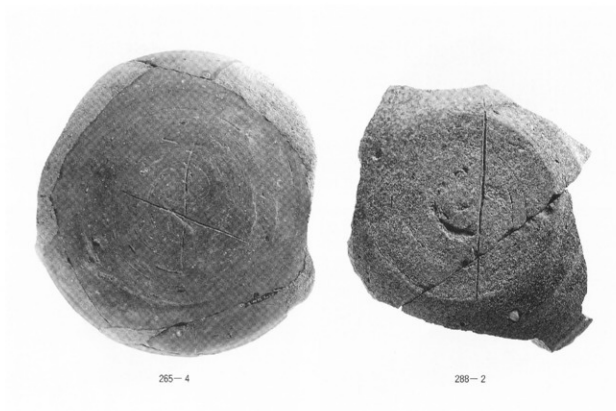
258-6



須惠器 壺・甕・提瓶



須恵器 甕・横瓶



須恵器 杯蓋 (天井部にヘラ記号)









252-26



174-16



186-10



88-4



216-10



258-11



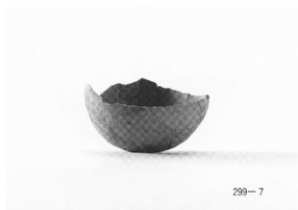
275-7



277-6



土師器 4 高杯・鉢



弥生土器 1 壺・甕・高杯



弥生土器2 高杯・鉢



282-20



282-27



282-28



282-29



101-47

土師質土器 杯 (みこみに「仲」の線刻文字)



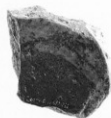
281-1



303-1



169-7

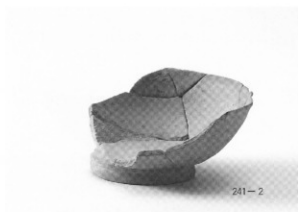
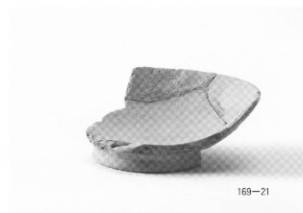


162-11

緑釉陶器 皿



黑色土器 碗・皿・鉢







180-26



112-6



180-23



181-8



181-11



252-8



252-10



241-9



241-14



241-17



241-15



253-9



162-15



306-15



111-1



133-7

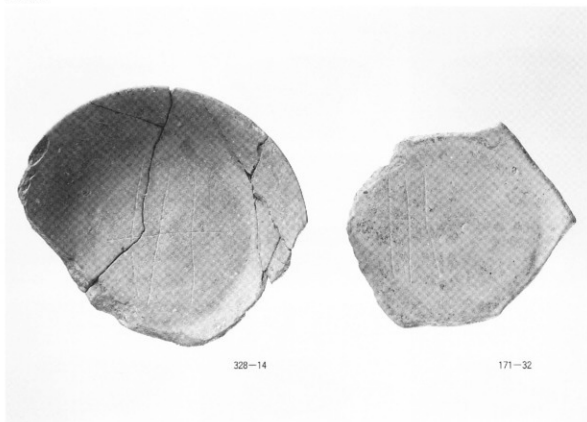


154-6

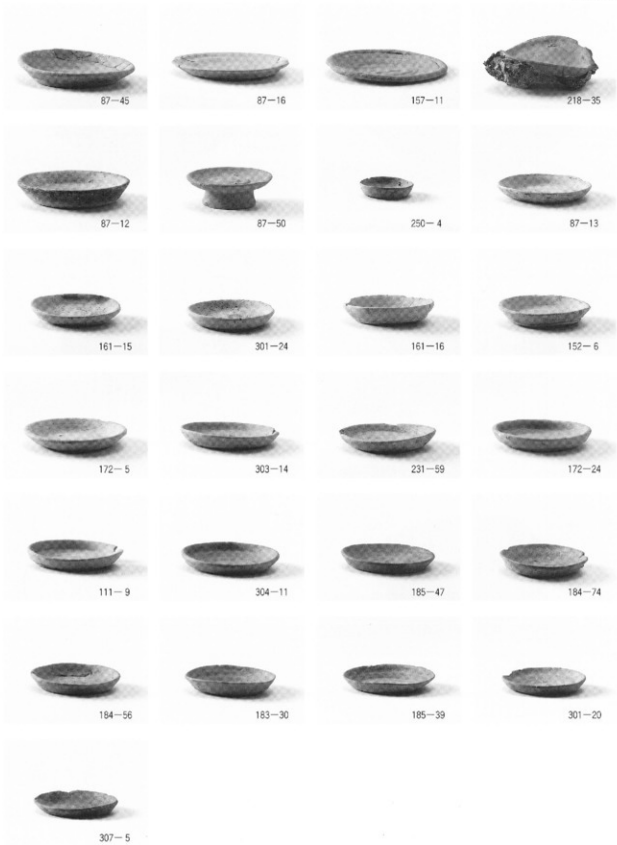


183-16

土師器 杯・皿



土師器 杯 (みこみにヘラ記号)





147-1



147-2



234-28



147-4



147-3







124-22



124-19



124-13



123-2



125-28



123-16



126-11



123-31



125-8



125-7



125-29



125-27



126-8



125-26



124-27



122-18



75-14

土師質土器 杯



136-9



139-25



135-1



134-24



141-13



137-29



138-19



137-8



138-5



135-10



138-2



140-10



138-30



136-7



136-20



136-11



139-26



134-11





209-3



211-42



207-5



209-2



205-5



207-43



207-2



143-21



204-36



204-59



205-6



204-39



211-29



208-10



212-33



209-19



211-41



210-9



211-33



211-34



207-19



212-37



208-36



205-18



207-61



212-19



211-1



209-30



207-28



206-44



211-35



209-24

土師質土器 小皿

図版62



211-39



206-1



206-23



208-57



209-5



207-42



207-4



204-1



28-13



151-10



235-11



156-30



155-3



172-28

# 報 告 書 抄 録

ふりがな	てらやまいせき							
書名	寺山遺跡							
副書名	広域基幹河川改修(國瀬川)事業関連埋蔵文化財発掘調査報告書							
シリーズ名	徳島県埋蔵文化財センター調査報告書							
シリーズ番号	第70集							
編著者名	朝次美和子・久保脇美朗・濱 徹・安倍崇志・宮本卓純・藤川智之・原 芳伸							
編集機関	財団法人 徳島県埋蔵文化財センター							
所在地	779-0108 徳島県板野郡板野町大伏字平山86番2							
発行年月日	2008年3月31日							
所収遺跡名	所在地	コ ー ド		北 緯	東 経	調査期間	調査面積	調査原因
		市 町 村	遺跡番号					
寺山遺跡	徳島市八万町寺山 71他			34°02'20" ～ 34°02'25"	134°30'15" ～ 134°30'15" 25"	2002.4.1～ 2003.3.31 2003.4.1～ 2003.8.31	10,128㎡ (延べ 23,631㎡) 3,972㎡ (延べ 8,800㎡)	広域基幹 河川改修 (國瀬川) 事業
所収遺跡名	種別	主な時代	主な遺構	主な遺物		特記事項		
寺山遺跡	古墳 ～ 中世 集落	古墳時代 鎌倉時代	一括大量出土銭埋 納遺構石敷・石組 遺構・土器溜まり ・土坑・柱穴・溝 ・自然流路・竪穴 住居跡	銭貨・和鏡・白磁水注・温石・ 土師質土器・瓦器・土師器・須 恵器・弥生土器				
要 約	<p>本遺跡は、徳島市八万町寺山に所在し、國瀬川右岸の標高約4.5mの沖積地上に位置する。本遺跡の西に位置する独立丘陵の「寺山」には、平安時代創建の金剛光寺が所在していたといわれ(『八万村史』1935) ている地域である。調査の結果、古代寺院の存在を直接的に示す遺構・遺物は確認できなかったが、集落が金剛光寺のあったとされる寺山を中心に大きく発展していた様子がうかがえた。</p> <p>なかでも中世(鎌倉～室町)の遺構面では、一括大量出土銭(埋納銭)が確認され、約3,700枚に及ぶ銭貨の埋納状態を詳細に記録することができた。本県では発掘調査時に確認され、現地において詳細な調査成果を得た初例である。</p>							
	<p>また古墳時代の竪穴住居跡が多数出土し、当該期の集落が展開していたことが確認された。眉山、國瀬川を挟んだ対岸に位置する向寺山あるいは気延山など、國瀬川・鮎喰川流域に接した尾根上には多数の古墳群が築造されており、それら古墳群を築造した集団との関係が注目される。</p>							

徳島県埋蔵文化財センター調査報告書 第70集

寺 山 遺 跡

広域基幹河川改修（圃瀬川）事業関連埋蔵文化財発掘調査報告書

《第2分冊 観察表・図版編》

発行日 平成20(2008)年3月31日

編 集 財団法人 徳島県埋蔵文化財センター  
〒779-0108 徳島県板野郡板野町犬伏字平山86番2  
T E L (088) 672-4545 F A X (088) 672-4550

発 行 徳 島 県 教 育 委 員 会  
財団法人 徳島県埋蔵文化財センター

印 刷 徳 島 県 教 育 印 刷 株 式 会 社