



南区(2003年度8区)
第4遺構面完掘状況



南区(2003年度8区)SR3001
Ⅲ層 鋤(141)出土状況



南区(2003年度8区)SR3001
Ⅴ層 曲物(160)出土状況



南区(2004年度1区)SR3001
IV層 木製品出土状況



南区(2004年度1区)SR3001
IV層 人形(2031)出土状況



南区(2004年度2区)SR3001
V層 曲物「貝」(680)出土
状況



南区(2004年度1区)SR3001
VI層 牛馬骨出土狀況(1)



南区(2004年度1区)SR3001
VI層 牛馬骨出土狀況(2)

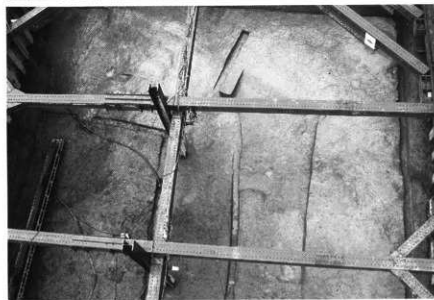


南区(2004年度1区)SR3001
VI層 馬下顎骨出土狀況

図版10



南区（2005年度1区）
調査区全景（北から）



南区（2005年度2区）
南岸 完掘状況（北から）



南区（2005年度2区）
南岸完掘状況（東から）



南区(2005年度1区)SR3001
Ⅲ層 土器溜まり遺物出土
状況



南区(2005年度1区)SR3001
Ⅲ層 銅印(2775)出土状況



南区(2005年度1区)SR3001
Ⅴ層 曲物蓋(935)出土状況



南区(2005年度1区)SR3001
Ⅲ層 墨青土器「松島」(860)
出土状況



南区(2005年度1区)SR3001
Ⅴ層 人形(975)出土状況



南区(2005年度1区)SR3001
Ⅵ層 人形(1116)出土状況



南区(2005年度2区)SR3001
Ⅲ层 柄杓(1302)出土状况



南区(2005年度2区)SR3001
Ⅲ层 墨書土器(1523)出
土状况



南区(2005年度2区)SR3001
Ⅲ层 楡扇(1277)出土状况



南区(2005年度1区)SR3001
Ⅲ層 猪下顎骨出土狀況



南区(2005年度1区)SR3001
Ⅴ層 牛馬骨出土狀況



南区(2005年度2区)SR3001
Ⅴ層 馬肩甲骨出土狀況



北区 第1水田面・包含層 出土遺物



6

北区 第2水田面・包含層 出土遺物



10



8

北区 SD3002 出土遺物



9

北区 SI3006 出土遺物



11



12



13

北区 第3遺構面・包含層 出土遺物



15

14



16

北区 (1999・2001年度) 第1～3遺構面 出土遺物



32



33



37



35



46



42



40



50

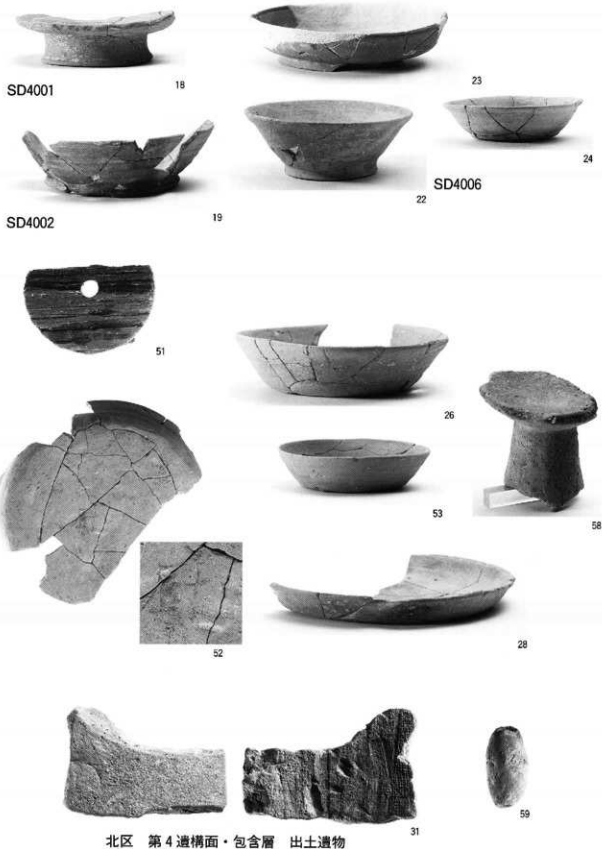


49

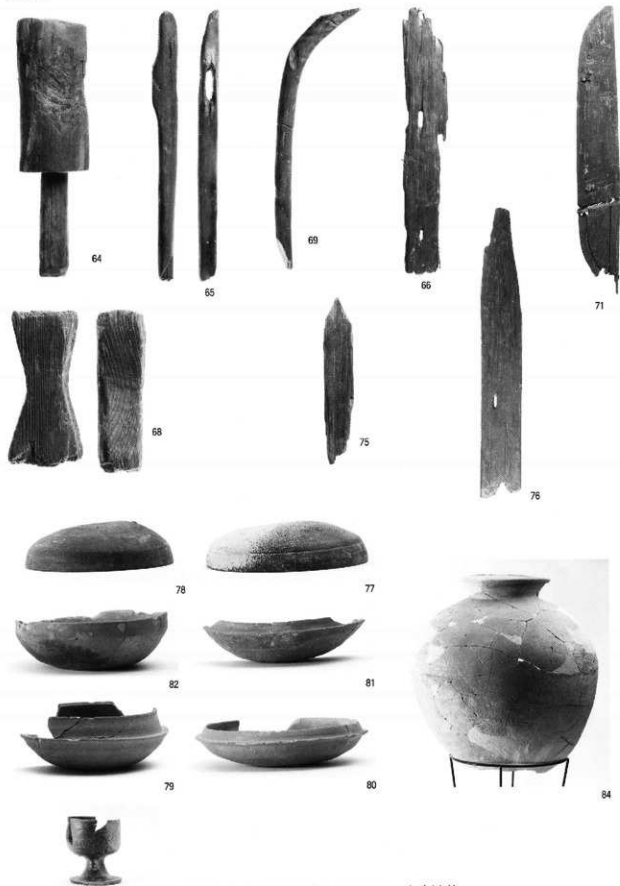


48

北区 (1999・2001年度) SR4001 出土遺物



图版18



83 北区(1999·2001年度) SR5001 出土遺物



86



90



92



89



91



93

北区 SR5001 出土遺物



94



95



96

北区 ST5021 出土遺物

北区 ST5026 出土遺物

北区 ST5051 出土遺物



97



107



115

北区 SX5003 出土遺物

北区 SX5001 出土遺物



123



124

北区 第5遺構面・包含層 出土遺物

北区 (1999・2001年度) 第5遺構面 出土遺物

图版20



235



236



237



238



248



257



258



259



260



261



262



263



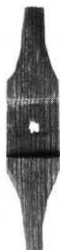
264



265



270



276



277



278



282



283



284



285

南区 (2000年度 1区) SR3001 出土遺物(1)



286



288



287



289



290



291



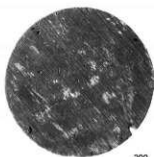
292



293



299



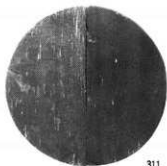
302



304



301



311



317

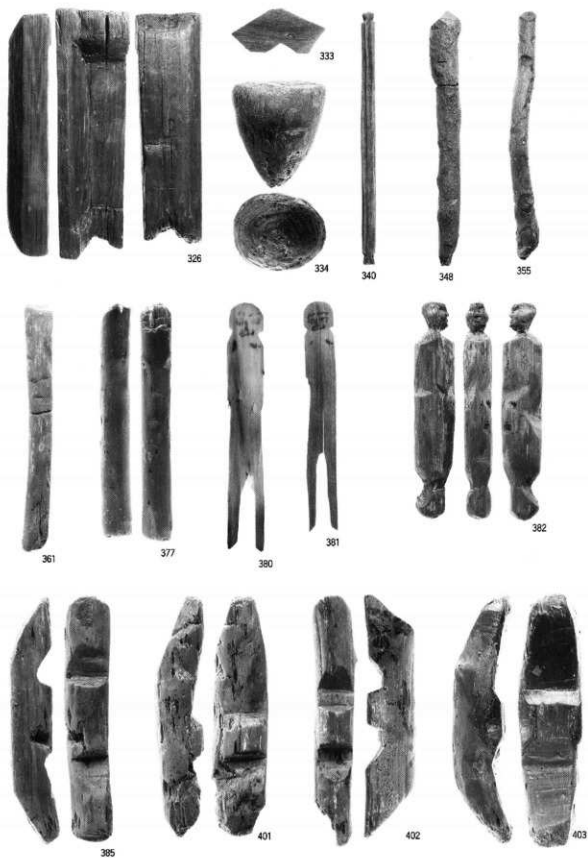


327

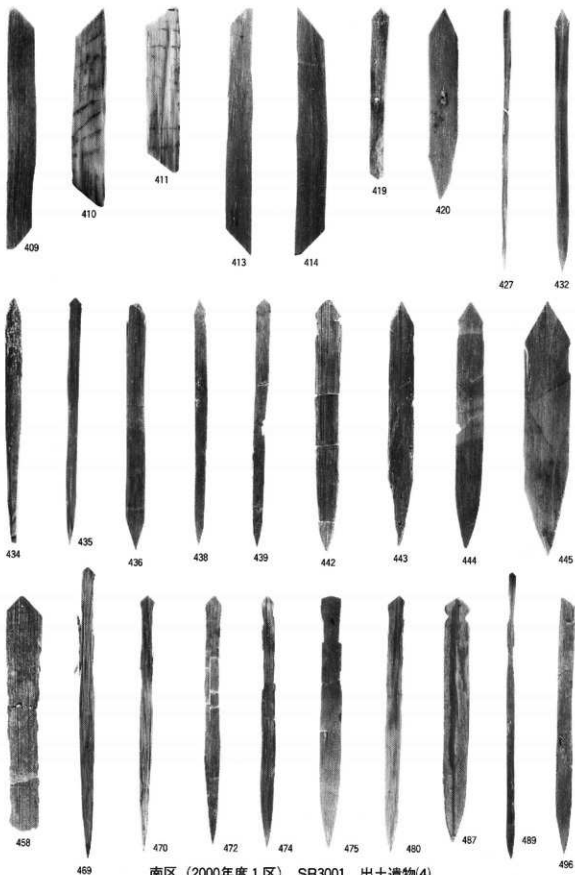


328

南区(2000年度1区) SR3001 出土遺物(2)



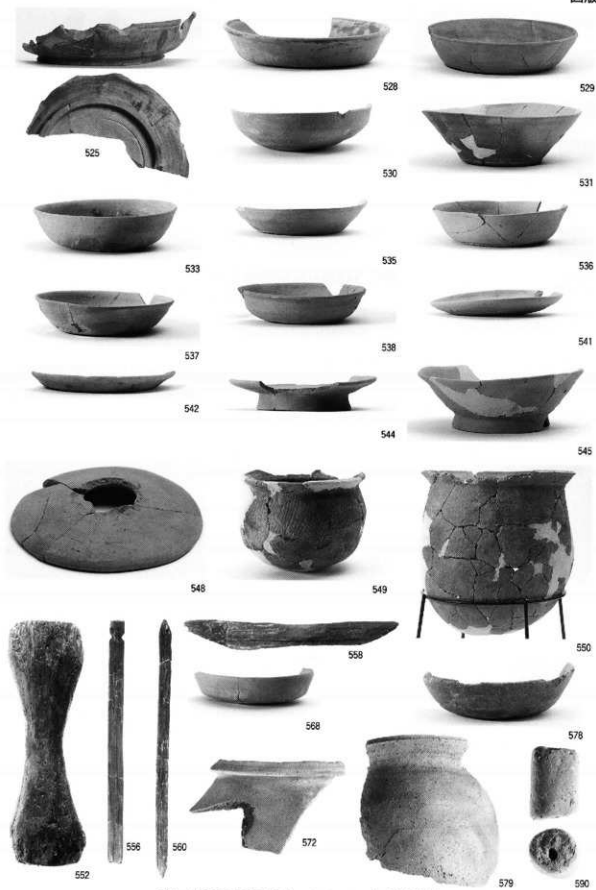
南区(2000年度1区) SR3001 出土遺物(3)



南区（2000年度1区）SR3001 出土遗物(4)



南区(2000年度1区)SR3001 出土遺物(5)

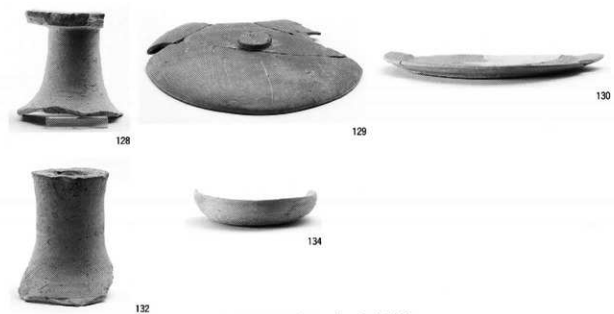


南区(2000年度1区) SR3001 出土遗物(6)

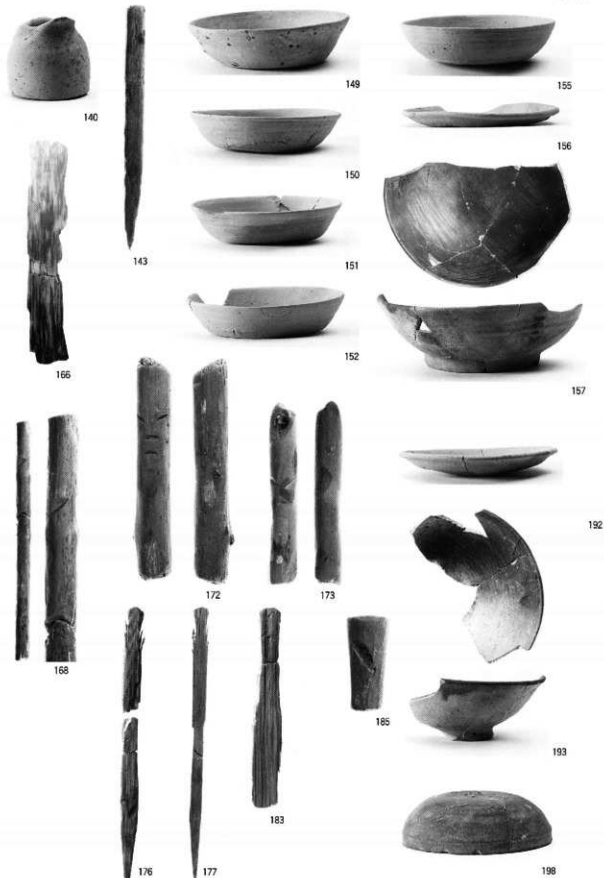
图版26



南区(2000年度1区) SR3001 出土遺物(7)



南区(2000年度2区) 出土遺物



南区(2003年度8区) SR3001 出土遺物

图版28



199



201



202



203



206



207



210



208

南区（2003年度8区）SX3001 出土遺物



212



216



218



221



222

南区（2003年度8-2区）SR3001 出土遺物



748

749



755

756



751



762



763



786



788



779



772



790



789

南区（2005年度1区）SR3001 出土遺物(1)



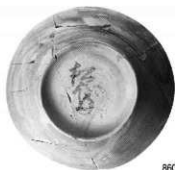
南区(2005年度1区) SR3001 出土遺物(2)



854



862



860



863



864

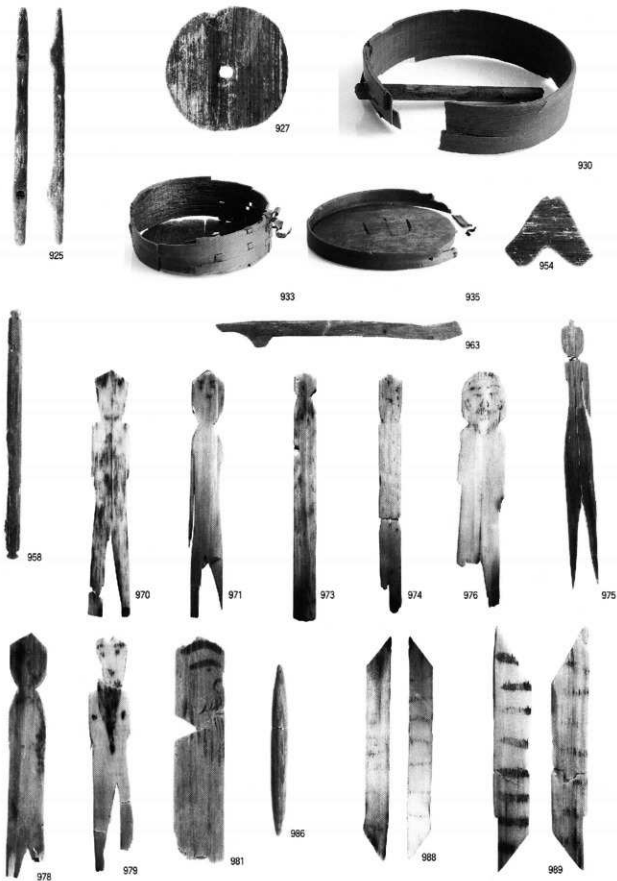


868

南区(2005年度1区) SR3001 出土遺物(3)



南区 (2005年度1区) SR3001 出土遺物(4)



南区（2005年度1区）SR3001 出土遗物(5)

图版34



1015



1040



1068



1080



1081



1083



1084



1085



1086



1092



1105



1106

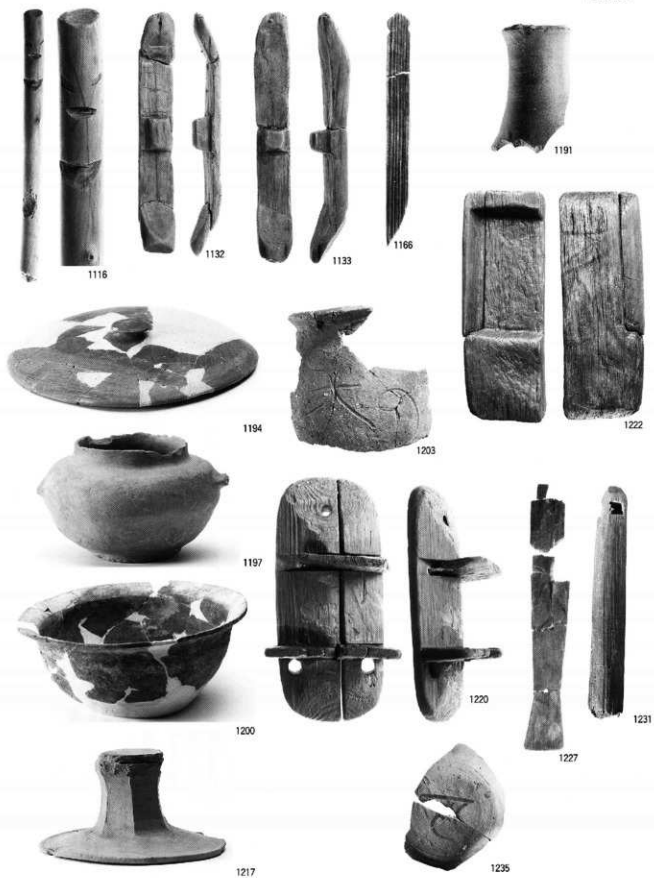


1109



1112

南区(2005年度1区) SR3001 出土遺物(6)



南区 (2005年度1区) SR3001 出土遺物(7)



1239



1258



1240



1241



1242



1247



1253



1262



1267



1268



1270



1271



1273



1278

南区(2005年度2区) SR3001 出土遺物(1)



1299



1300



1344



1301



1342



1348



1378



1385



1389



1391



1388



1347



1393



1394



1395



1398



1404

南区 (2005年度2区) SR3001 出土遺物(2)

图版38



1409



1410



1411



1413



1420



1461



1474



1477



1478



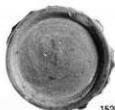
1482



1483



1516



1520



1518



1521

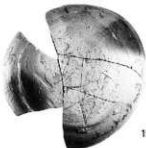
南区(2005年度2区) SR3001 出土遺物(3)



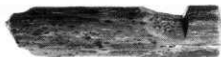
1523



1527



1522



1530



1539



1543



1548



1549



1570



1578



1580



1583



1584

南区（2005年度2区）SR3001 出土遺物(4)

图版40



1586



1598



1602



1606



1604



1628



1641



1642



1648



1653



1660



1677



1678



1679



南区(2005年度2区) SR3001 出土遺物(5)



南区 (2005年度2区) SR3001 出土遗物(6)



1846



1852



1853



1859



1860



1861

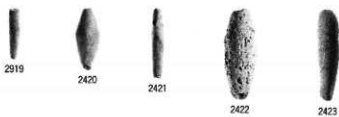


1870

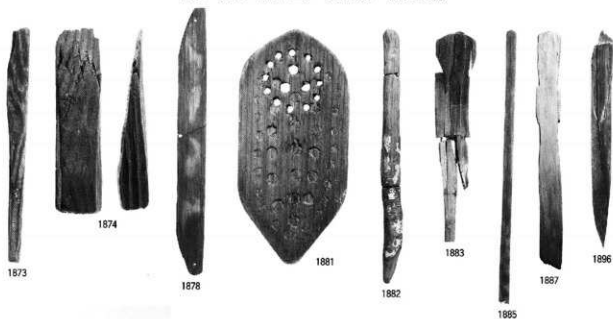


1871

南区 (2005年度 2区) SR3001 出土遺物(7)

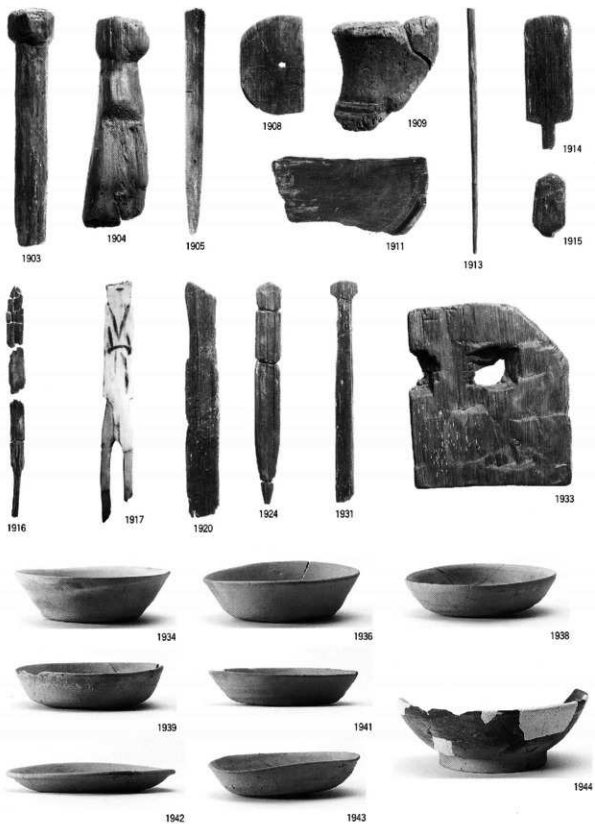


南区 (2004年度 1区) SX1001 出土遗物

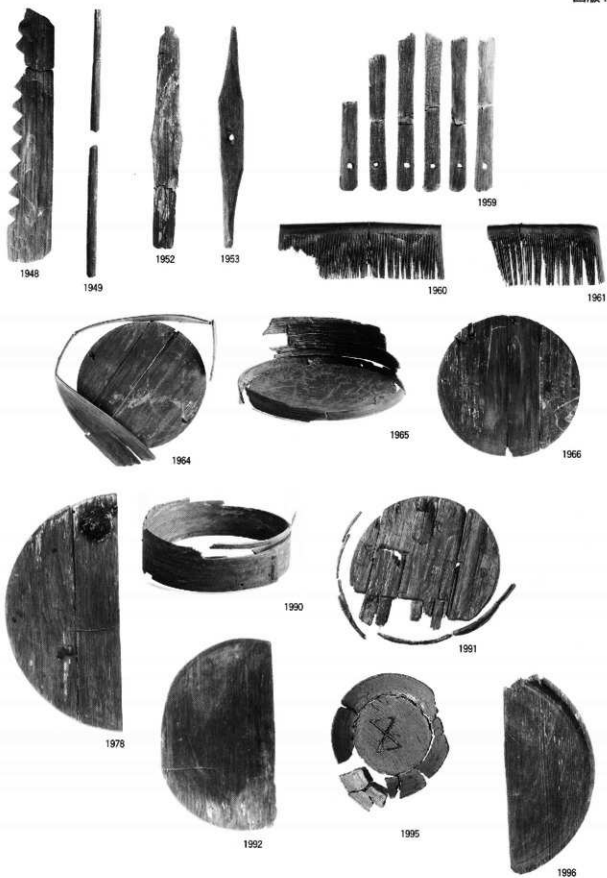


南区 (2004年度 1区) SR3001 出土遗物(1)

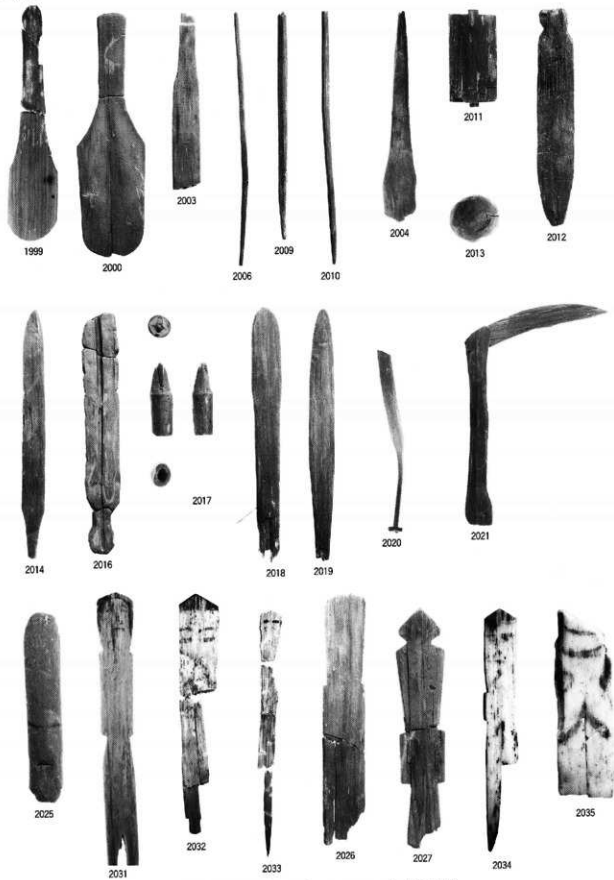
图版44



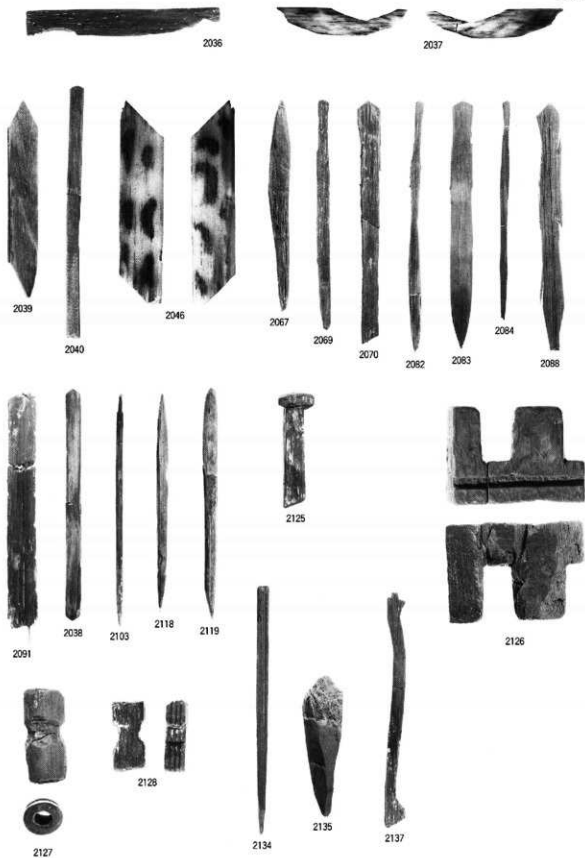
南区 (2004年度1区) SR3001 出土遗物(2)



南区 (2004年度1区) SR3001 出土遗物(3)



南区(2004年度1区) SR3001 出土遺物(4)



南区 (2004年度1区) SR3001 出土遺物(5)

图版48



2142



2147



2153



2151



2152



2155



2154



2156



2157



2159



2160



2161



2162



2163



2164

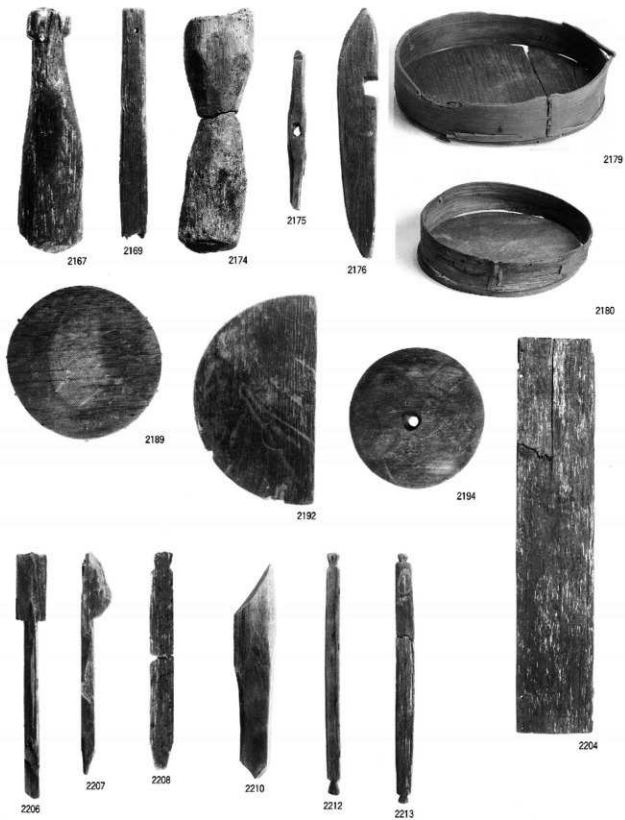


2165



2166

南区 (2004年度1区) SR3001 出土遺物(6)



南区（2004年度1区）SR3001 出土遗物(7)

图版50



2215



2218



2217



2220



2221



2223



2224



2226



2229



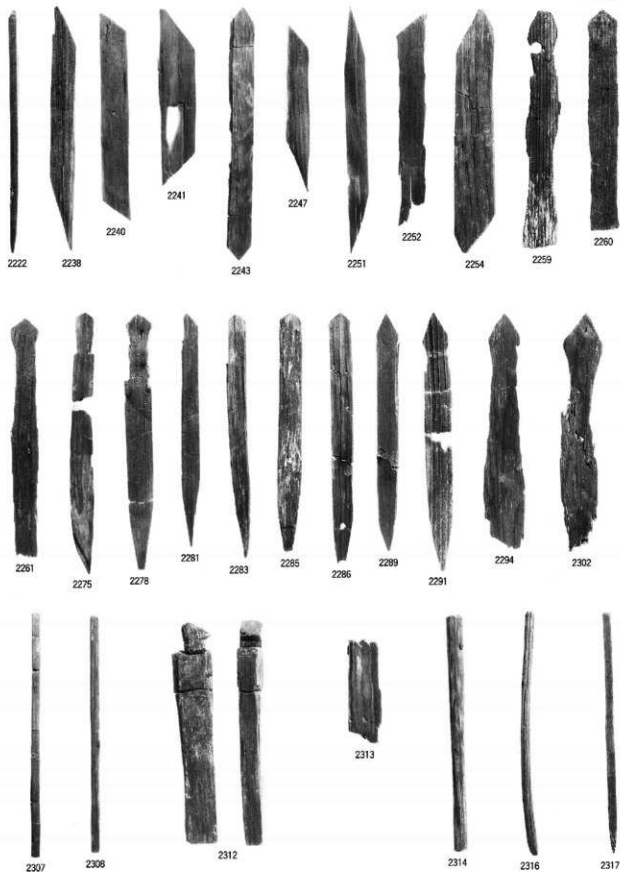
2230



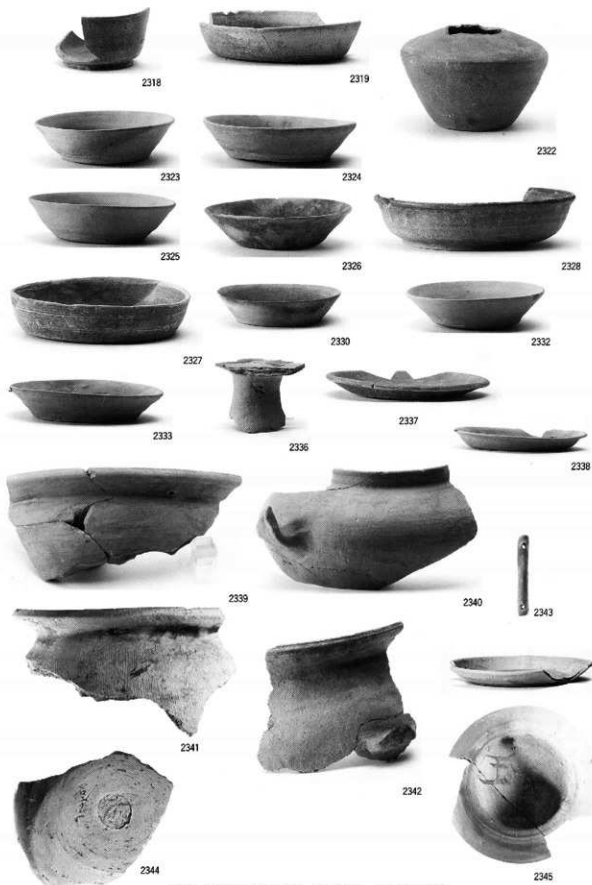
2233



南区 (2004年度 1区) SR3001 出土遺物(8)



南区（2004年度1区）SR3001 出土遗物(9)

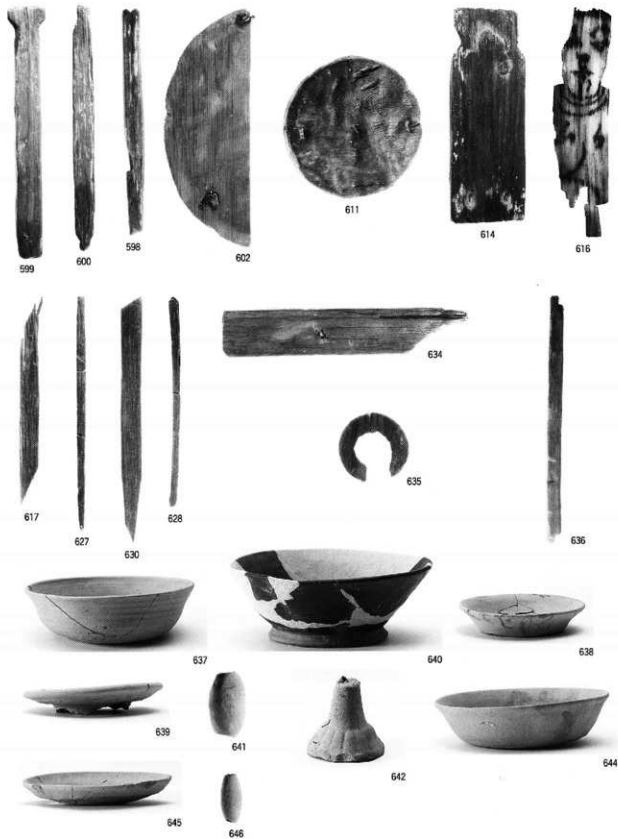


南区（2004年度1区）SR3001 出土遺物(10)



南区 (2004年度1区) SR3001 出土遗物(1)

图版54



南区（2004年度2区）SR3001 出土遺物(1)



南区（2004年度2区）SR3001 出土遺物(2)



681



684



685



687



688



693



694



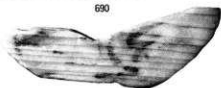
695



689



690



691



691



696



692



692



697



697



697



699



699



699



700



701



703

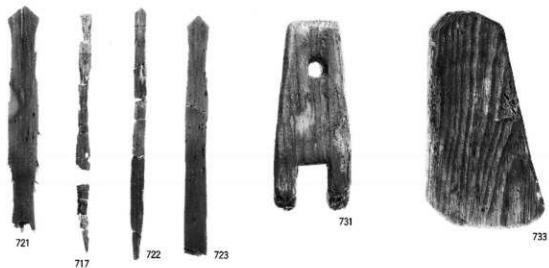


711



718

南区 (2004年度 2区) SR3001 出土遺物(3)



南区 (2004年度 2区) SR3001 出土遺物(4)



135



136

南区（2004年度3区）出土遺物



226



234



227



228



229



231

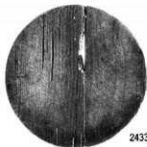
南区（2002年度7区）SR3001 出土遺物



2424



2425



2433

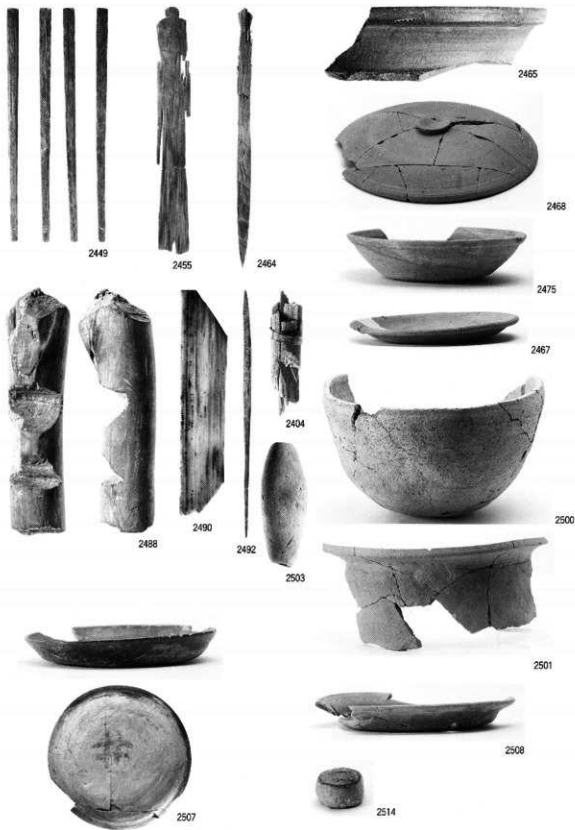


2437



2441

南区（2007年度1区）SR3001 出土遺物(1)



南区 (2007年度1区) SR3001 出土遗物(2)



2517



2528



2529



2537



2544



2545



2547



2538



2576



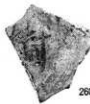
2600



2602



2596



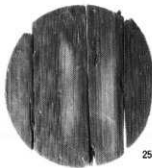
2601



2603



2549



2553



2557



2563

南区 (1998年度1区) SR3001 出土遺物(1)



2635



2637



2641



2648



2649



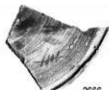
2650



2656



2663



2666



2667



2668



2684



2693



2701



2706



2710



2567

南区（1998年度1区）SR3001 出土遺物(2)



南区(1998年度1区) SR3001 出土遺物(3)



2758



2760



2764



2765



2766



2655

2656



2664



2767



2770



2773

南区（1998年度1区）SR3001 出土遺物(4)



2775



2776



2777



2778



2783



2784



2785



2788



2790



2793



2794



2796



2799



2801



2805



2806



2803



2807



2810



2812



2816



2817



2820



2824



2823



2826



2828

南区（全年度）SR3001 出土金属製品