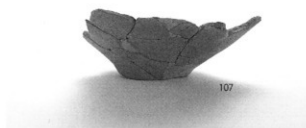
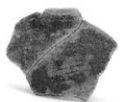
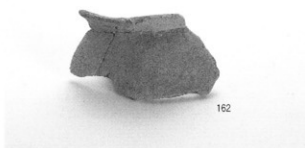


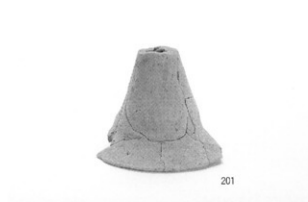
包含層出土土器 2



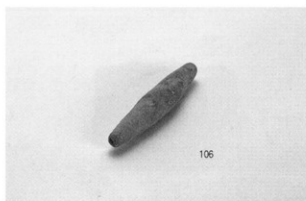
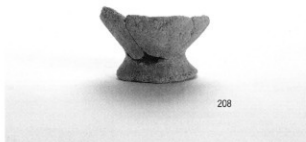
包含層出土土器 3



包含層出土土器 4



包含層出土土器 5



包含層出土土器 6

報 告 書 抄 録

番 号	名 称	所 在 地		北 緯	東 経	調 査 期 間	面積 (㎡)	調査原因
		山町村	遺跡番号					
副 書 名 四国横断自動車道建設に伴う埋蔵文化財発掘調査報告								
巻 次								
シ リ ー ズ 名 徳島県埋蔵文化財センター調査報告書								
シ リ ー ズ 番 号 第62集								
編 著 者 名 原 芳伸・金森 敬人・折野 佳子								
編 集 機 関 財団法人 徳島県埋蔵文化財センター								
所 在 地 〒779-0108 徳島県板野郡板野町大伏字平山86番2								
発 行 年 月 日 2005年9月30日								
所 取 遺 跡	所 在 地	コ ー ド		北 緯	東 経	調 査 期 間	面積 (㎡)	調査原因
		山町村	遺跡番号					
中谷山古墳群(1)	徳島県板野郡板野町川端字中谷山	36104		34°9'00"	134°28'36"	1998.4.2~1998.5.31	225	四国横断
川端奥郷遺跡	徳島県板野郡板野町川端字中谷山	36404		34°9'10"	134°29'2"	1999.5.1~1999.6.30	400	自動車道
川端馬越古墳群	徳島県板野郡板野町川端字上谷	36404		34°9'15"	134°29'5"	1999.4.2~1999.5.31	200	に伴う免
松はちまき山遺跡	徳島県鳴門市大麻町松字西山	36202		34°9'25"	134°29'23"	2000.4.1~2000.12.31	5,300	掘調査
松高藤谷古墳群	徳島県鳴門市大麻町松字高藤	36202		34°9'30"	134°29'35"	1999.11.1~2000.1.31	1,600	
松北山古墳群	徳島県鳴門市大麻町松字丸山	36202		34°9'30"	134°29'48"	1999.11.16~2000.1.14	430	
浄土寺遺跡	徳島県鳴門市大麻町板字浄土寺	36202		34°9'26"	134°30'39"	2000.6.1~2000.9.30	2,300	
浄土寺山古墳群	徳島県鳴門市大麻町萩原字浄土寺	36202		34°9'25"	134°30'43"	2000.4.1~2000.3.31	125	
西山田古墳群(1)	徳島県鳴門市大麻町萩原字タコノ谷	36202		34°9'25"	134°30'51"	2000.6.1~2000.9.30	800	
カネガ谷遺跡	徳島県鳴門市大麻町萩原字カネガ谷	36202		34°9'25"	134°31'8"	2000.7.14~2001.3.31	9,670	
延谷東遺跡	徳島県鳴門市大麻町延谷字延谷	36202		34°9'20"	134°31'16"	2000.6.1~2000.7.15	150	
藤明寺谷古墳群	徳島県鳴門市大麻町池谷字日開谷	36202		34°9'22"	134°31'50"	2000.1.16~2000.3.31	230	
助ヶ谷古墳群	徳島県鳴門市大麻町池谷字助ヶ谷	36202		34°9'25"	134°31'57"	1999.9.1~1999.10.31	500	
東林院古墳群	徳島県鳴門市大麻町池谷字西山谷	36202		34°9'37"	134°32'15"	1998.4.2~1998.9.15	930	
西山谷古墳群	徳島県鳴門市大麻町池谷字西山谷	36202		34°9'42"	134°32'21"	1998.7.2~1998.7.30	3,320	
大谷山田遺跡	徳島県鳴門市大麻町大谷字朝原	36202		34°9'17"	134°32'30"	2000.4.1~2000.5.31	420	
大代古墳	徳島県鳴門市大麻町大代字日開谷	36202		34°10'10"	134°34'21"	2000.3.1~2000.11.30	440	
辺露遺跡	徳島県鳴門市大津町大代字遺跡	36202		34°10'10"	134°34'30"	2000.4.1~2000.5.31	800	
所 取 遺 跡 名	種 別	主 要 時 代	主 要 遺 跡	主 要 出 土 遺 物	特 記 事 項			
中谷山古墳群(1)	古墳	古墳時代	方墳		南・東辺に外濠列石と横穴式石室をもつ方墳。			
川端奥郷遺跡	古墳	平安時代		土師器・須恵器				
川端馬越古墳群	古墳	古墳時代	横穴式石室	須恵器	段状遺構をもつ高地性集落。			
松はちまき山遺跡	集落	弥生時代	高地性集落	弥生土器・石器	弥生意的な様相の土器群集。			
松高藤谷古墳群	古墳	古墳時代	土器墳墓、堅穴式石室墓	土器類				
松北山古墳群	古墳	古墳時代	箱式石棺、堅穴式石室	土師器・須恵器				
浄土寺遺跡	集落	弥生・古墳時代	掘立柱建物跡、土坑、溝状	土師質七土器・須恵質十土器・瓦器・陶器・磁器	掘立柱建物跡と池状の遺構。			
浄土寺山古墳群	古墳	古墳時代	溝状遺構	須恵器				
西山田古墳群(1)	古墳	古墳時代	円墳	土師器・須恵器・土	段状遺構をもつ高地性集落と横穴式石室の川原。			
カネガ谷遺跡	古墳・集落	弥生時代	高地性集落、円墳	弥生土器・須恵器・鉄鏡・玉・銅鏡	弥生時代の支集落。			
延谷東遺跡	古墳	古墳時代	堅穴式石室	弥生土器				
藤明寺谷古墳群	古墳	古墳時代	円墳	土師器	周濠を伴う円墳。			
助ヶ谷古墳群	古墳	古墳時代	円墳	埴輪	東縁位の堅穴式石室をもつ円墳。			
東林院古墳群	古墳	古墳時代	円墳、小型穴式石室墓	須恵器・鉄刀				
西山谷古墳群	古墳	古墳時代	円墳、堅穴式石室墓	鉄鏡・刀子・玉	長大型石室に該当する堅穴式石室。			
大谷山田遺跡	古墳	古墳時代	円墳、小型穴式石室墓	土師器・銅鏡・鉄剣鉄槍・鉄鏃・鉋	南東に開口する横穴式石室をもつ円墳。			
大代古墳	古墳	古墳時代	前方後円墳、円墳	土師器・須恵器				
辺露遺跡	集落	弥生・古墳時代	土坑、自然流路	鉄鏡・玉	全長51mの溝方後円墳。舟形石棺を堅穴式石室に安置。			

徳島県埋蔵文化財センター調査報告書 第62集

四国横断自動車道建設に伴う
埋蔵文化財発掘調査報告
(自然科学・図版編)

発行日 平成17年9月30日

編集 財団法人 徳島県埋蔵文化財センター
〒779-0108 徳島県板野郡板野町大伏字平山86番2
TEL (088) 672-4545

発行 徳島県教育委員会
財団法人 徳島県埋蔵文化財センター
日本道路公団

印刷 株式会社 教育出版センター