

第11章 まとめ

今回の調査は、弥生時代中期後葉から室町時代にわたる多岐の遺構、遺物との格闘であった。平成12年4月から開始された調査は、当初予定されていた内容を大幅に上回ることが調査段階で確認されたため12月末で一旦終了し、平成13年度にまたがって行われた。とくに13年度は当初より現場における工期が短く、4月1日より作業を開始し5月25日に終了するまで、実に稼働日は44日を数えた。

この中でもっとも留意したことは、これら多岐にわたるものをいかに整理し、この地における歴史的展開を復元するかであった。そのため土層の認識を徹底するため調査地内に多くのトレンチを入れ、堆積状況、遺構面およびその所属時期についての確認に時間を費やした。こうして得た成果を以下にまとめてみる。

まず8,300㎡と限られた範囲の調査ではあったが、この土地がどのように利用されてきたかがわかる。すなわち弥生時代中・後期において集落域であった尾根部は、古墳時代前～中期には古墳群が形成される。そして奈良時代後期～平安時代にかけ集落ないし土器製作の場などであったところが、室町時代には再び墓地と化す。こうした変遷はその時代における土地利用の意識をそのまま表している可能性があり、大変興味深い変化といえよう。

各時期においてもまとまった良好な資料が得られた。弥生時代では中期と後期にそれぞれ1棟ずつ、焼失住居跡と考えられる竪穴住居跡があった。その焼土の堆積状況の差などから、上屋構造の復元などに良好な資料が提供できたと考える。さらに集落構造の面では、斜面地に段々畑のように住居跡とテラスが交互に配されるあり方と、北側平地部に展開する古市ハラケ田遺跡、古市流田遺跡において検出された同時期の掘立柱建物跡群との関連についても今後検討すべき課題である。

古墳時代においては石棺の構造・規模などから、石材供給地に近いという背景も浮かび上がってきた。こうした観点から今後古墳群を捉えていく必要がある。また須恵器と土師器がセットになった良好な一括資料もある。高坏を主体とするセット関係など、編年資料としてだけでなく、そのあり方は注目される。

奈良時代後期～平安時代初葉は陰田遺跡群が終焉する時期であり、本調査地において9世紀後半以降も土師器を製作するなど活動の痕跡をとどめることは、この地域のセトルメントを考えていく上でよい材料であろう。今回土師器などの胎土分析を行ったが、今後も周辺を中心に当該期の土器胎土分析を行い、その供給範囲を確認していきたいと考えている。

この平安時代の土師群は、今回調査で注目されるもののひとつである。山陰地方において当該期の資料は不明確であったが、土師器皿・杯・甕・黒色土器、さらに須恵器とセット関係をもってその変遷を一地点で確認できたことは大きな成果といえよう。今後他地域との比較も含め、詳細な検討が必要な資料と考える。

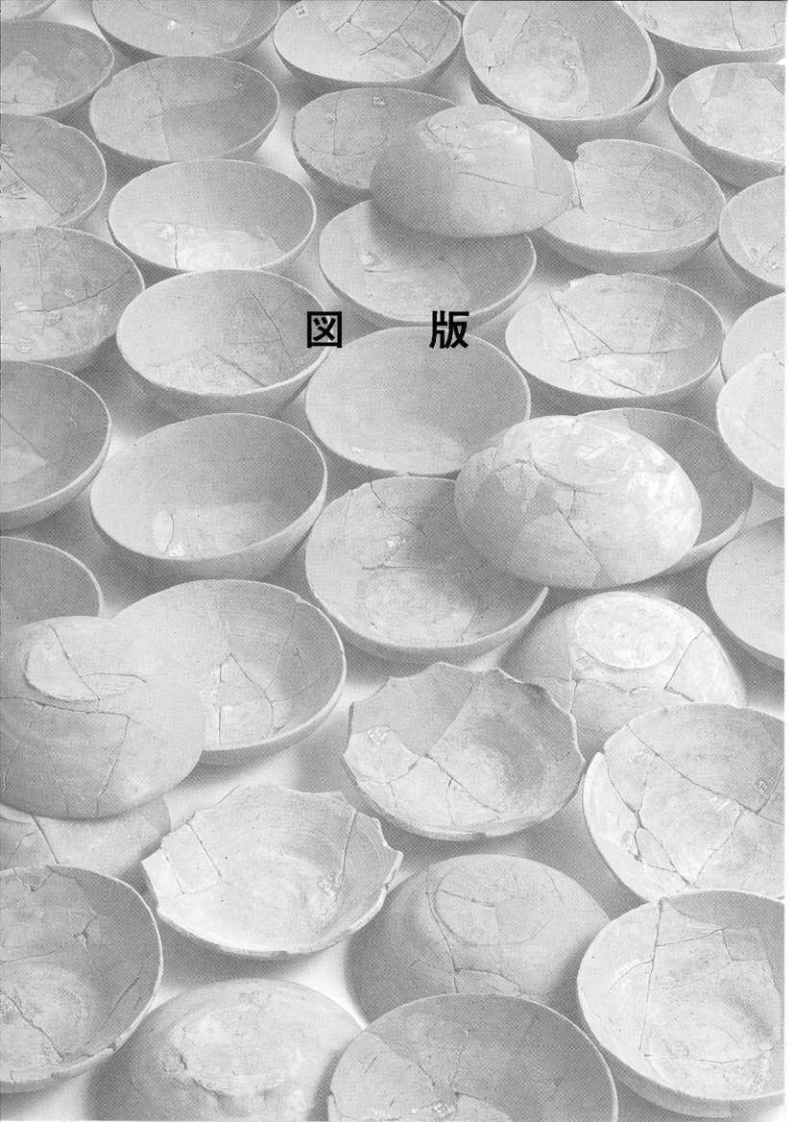
鎌倉時代には遺構は少なかったが、1ヶ所から土器がまとまって出土した。瓦質鉾鉢とのセット関係も判明し、さらに杯は青木遺跡 H5X69 例（須恵器甕<格子目タガキをもつ>内に土師器皿・杯）と同じと考えられる。

室町時代の集石および土壌が尾根を隔てて存在するあり方は、やや特殊であろう。今後資料の増加を待って検討していかなければならない。また今回土輪塔から、ある程度時期判定が可能であることを指摘した。今まで軽視されがちであった資料だけに、新たな視点を提示できたと思う。古墳時代の石棺同様、石材からのアプローチも必要であることはいうを待たない。

以上、各時代を通じて今後検討が必要なさまざまな資料を提示してきた。とても調査担当者だけでは咀嚼しきれない内容をもつだけに、ここに至り大いに不安が残る。こうした調査者に対し、県内外を問わず多くの方々のご協力、ご支援くださった。地域の方々にも折に触れお世話になった。この2年間は遺跡名が示すとおりまさに“山あり谷あり”で、その中には鳥取県西部地震などの災害なども含む。こうした多くの問題を乗り越えるにあたり、これら援助が大変ありがたかった。末筆ながら記して感謝の意を表したい。

(中森・瀧・浜田・下江・大川・川下)

図 版





1. 調査前全景 (西から)



2. 調査地遠景 (北から)



1. 土坑6 遺物出土状況
(東から)



2. 竪穴住居跡1 完掘状況
(北西から)



3. テラス1 完掘状況
(西から)



1. 竪穴住居跡 1 土器 (1) 出土状況 (西から)

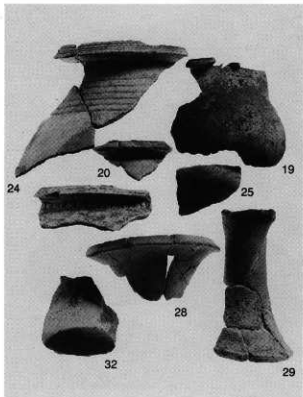


26



1

2. 竪穴住居跡 1 出土遺物



3. XI 層下層および XV 層出土遺物



18

4. テラス 1 出土遺物



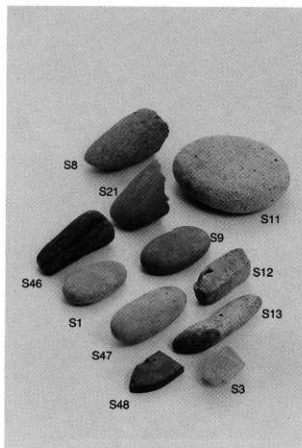
土坑6、テラス1出土遺物



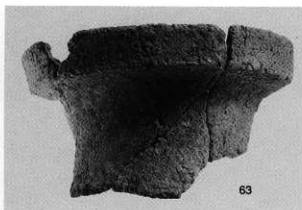
1. 竪穴住居跡4完掘状況（北西から）



2. 竪穴住居跡4側溝（南西から）



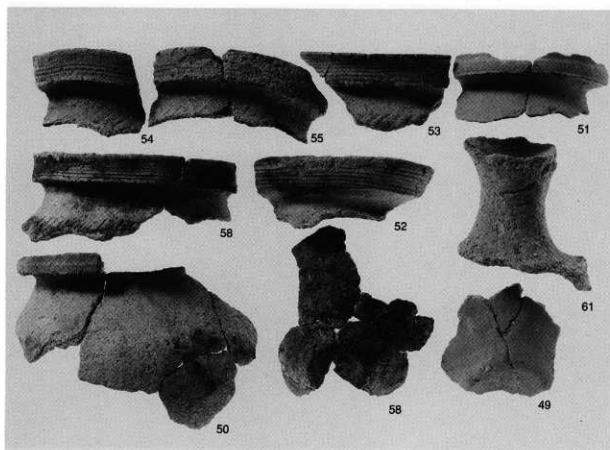
1. 遺構内出土石製品



2. 竪穴住居跡 6 出土遺物



3. 竪穴住居跡 4 出土土玉



4. 竪穴住居跡 4 出土遺物



1. 竪穴住居跡6 完掘状況 (南から)



2. 竪穴住居跡5 完掘状況 (南から)



3. 竪穴住居跡6、P9炭化物検出状況 (西から)



4. 竪穴住居跡6、P10粘土塊?出土状況 (西から)



1. 竪穴住居跡 2、P 6 土層断面 (南から)



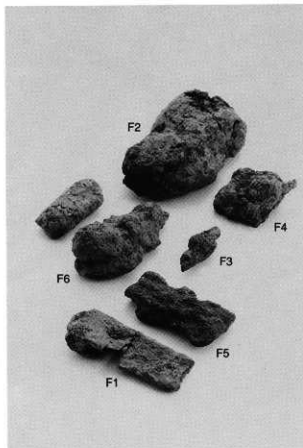
2. 竪穴住居跡 2 完掘状況 (西から)



3. 竪穴住居跡 2 土層断面 (東から)



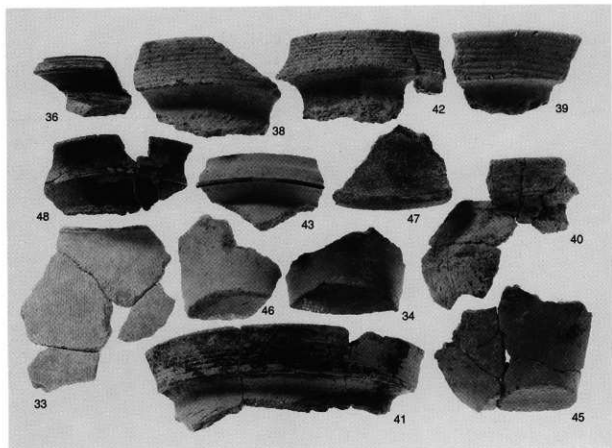
4. 竪穴住居跡 3 完掘状況 (北西から)



1. 竪穴住居跡 2 および X I 層出土鉄製品



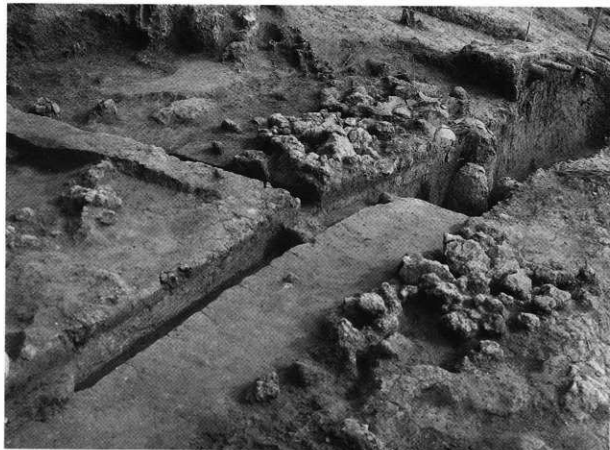
2. 竪穴住居跡 2 出土遺物



3. 竪穴住居跡 2・3 出土遺物



1. 竪穴住居跡7炭化材検出状況(南西から)

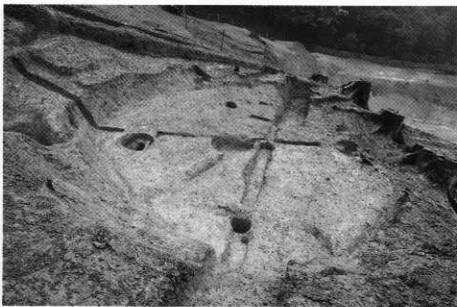


2. 竪穴住居跡7被熟粘土塊検出状況(西から)

1.
竪穴住居跡7 焼土検出状況
(北から)



2.
竪穴住居跡7 完掘状況
(西から)



3. 竪穴住居跡7 完掘状況 (南西から)



1. 北東壁面炭化材検出状況（南西から）



2. 壁面炭化材(W1)検出状況（西から）



3. 舟形7炭化材検出状況（南から）



4. 炭化材検出状況（南から）

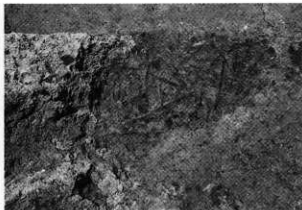


5. 炭化部材検出状況（西から）





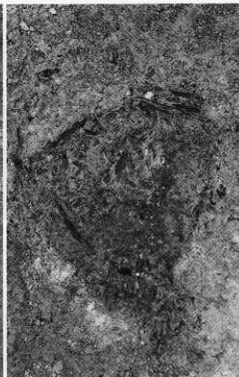
1. P1 検出状況 (西から)



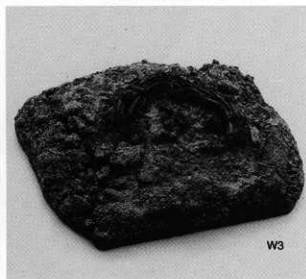
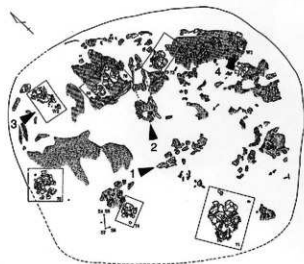
2. 網状炭化材 (W2、北から)



3. 溝検出状況 (南から)



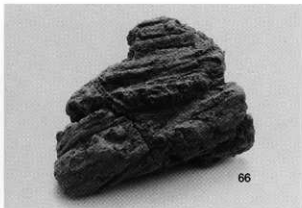
4. W3 出土状況 (西から)



5. 竪穴住居跡 7 出土遺物



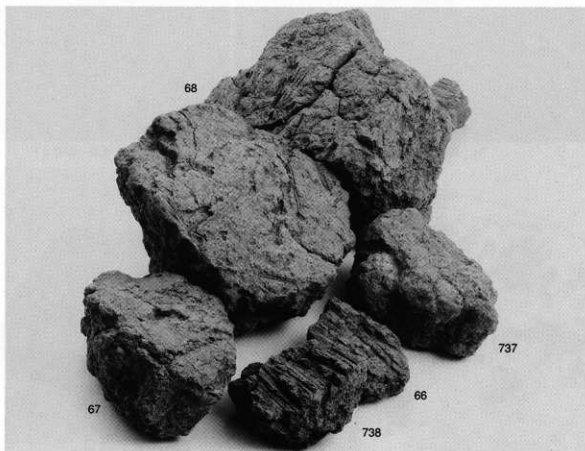
1. 被熟粘土塊 (68) 部分



66



737



68

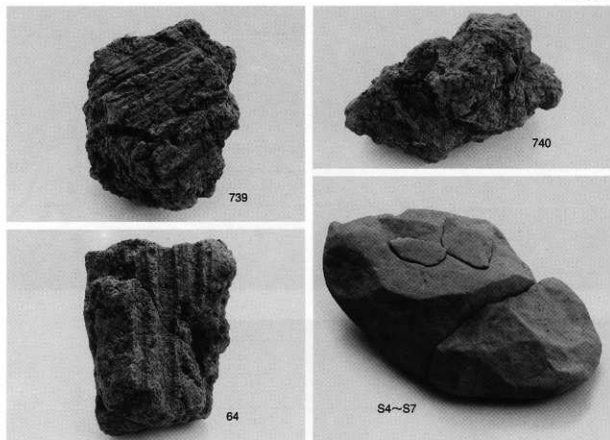
737

67

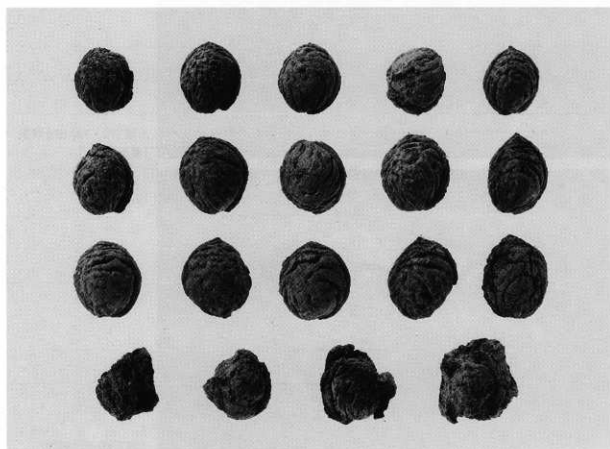
66

738

— 2 豎穴住居跡7出土被熟粘土塊



1. 竪穴住居跡7出土遺物



2. 竪穴住居跡7出土炭化種子（原寸大）



1. 土器出土状況



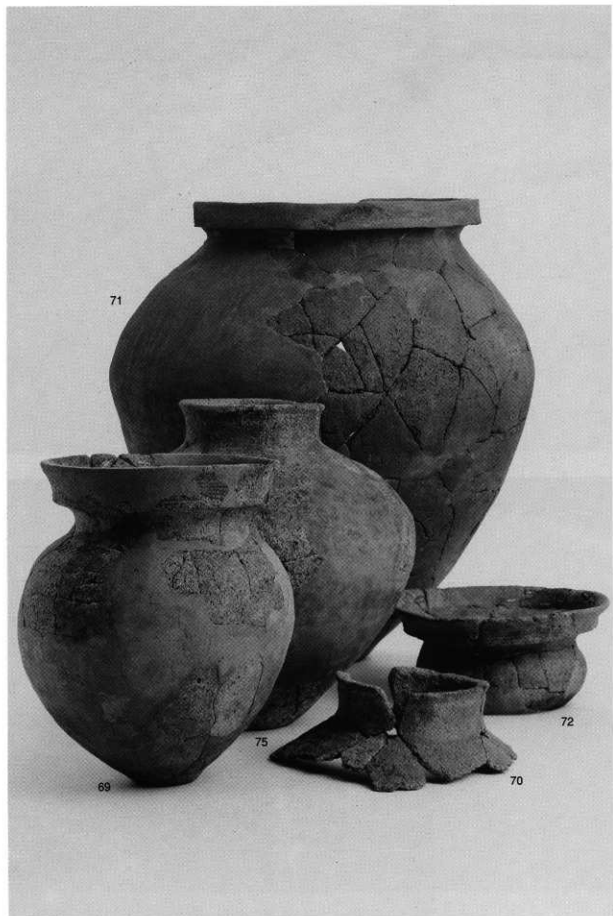
2. 炭化種子出土状況



3.
土器 (72・73) 出土状況
(東から)



4.
土器 (69) 出土状況
(西から)



豎穴住居跡7出土遺物



1. 尾根1区遺構群 (西から)



2. 尾根2区テラス群 (西から)

1. テラス4完掘状況
(南西から)



2. 焼土塊集中域検出状況
(東から)



3. 土坑8完掘状況
(南西から)





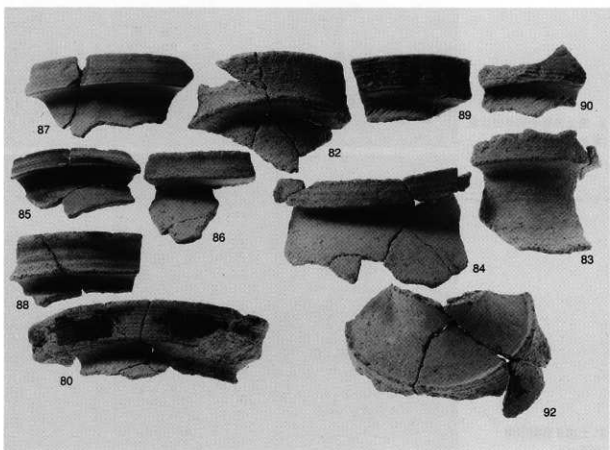
1. テラス3出土遺物



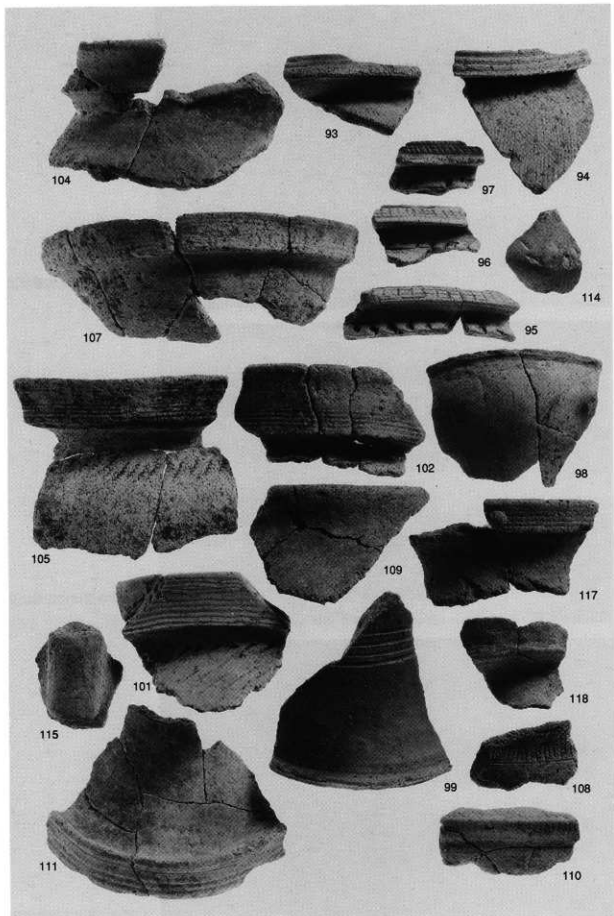
3. テラス7出土焼土塊



2. テラス5出土遺物



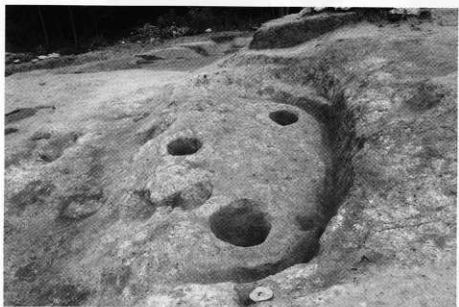
4. テラス4・5・7、土坑8出土遺物



X I層およびその他の層出土遺物



1. 竪穴住居跡8完掘状況
(西から)



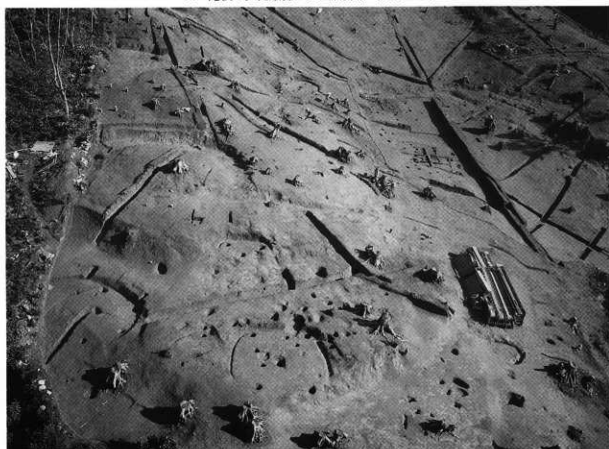
2. 竪穴住居跡10完掘状況
(南から)



3. 竪穴住居跡9完掘状況
(北東から)



1. 尾根1区先端部雙穴住居跡群 (南西から)



2. 尾根1区遺構群完掘状況 (西から)



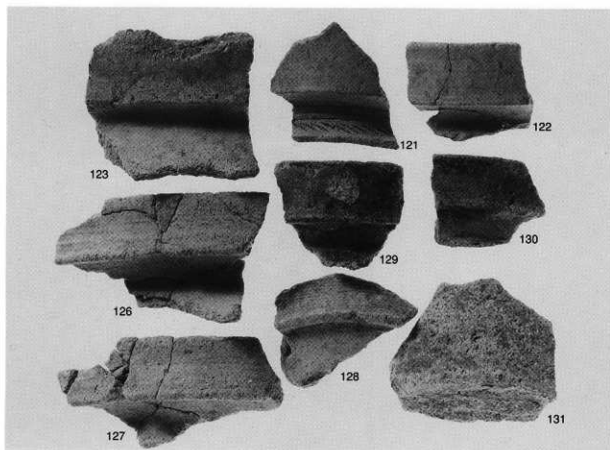
1. 竪穴住居跡8出土遺物



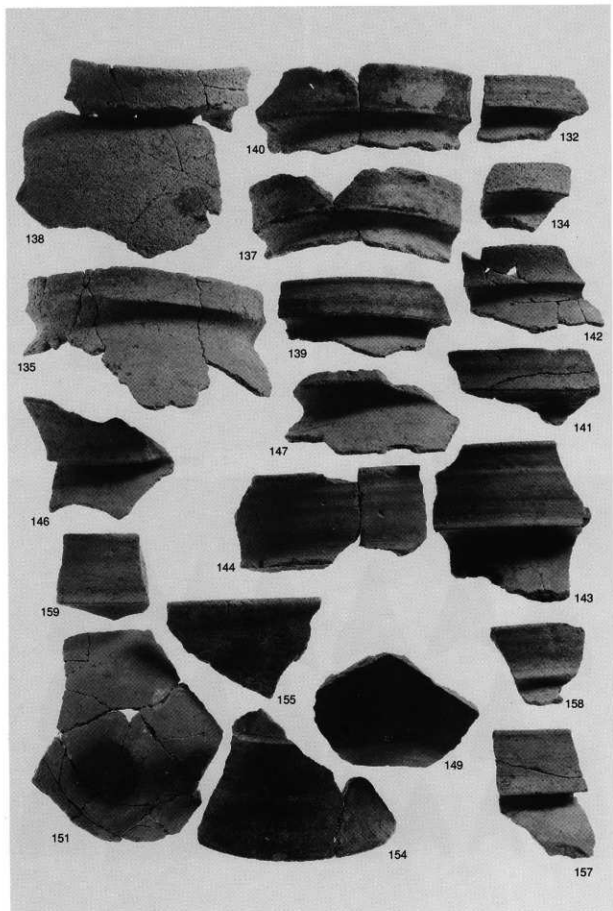
2. 竪穴住居跡10出土不明土製品



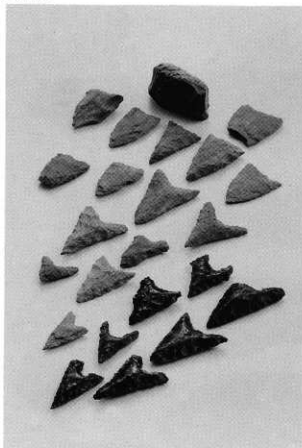
3. 竪穴住居跡8遺物出土状況(北から)



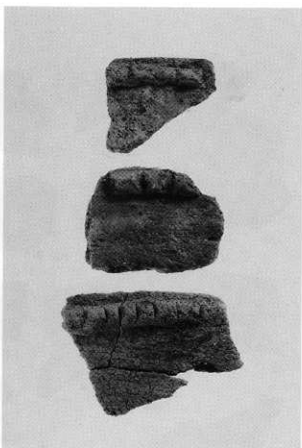
4. 竪穴住居跡8・9出土遺物



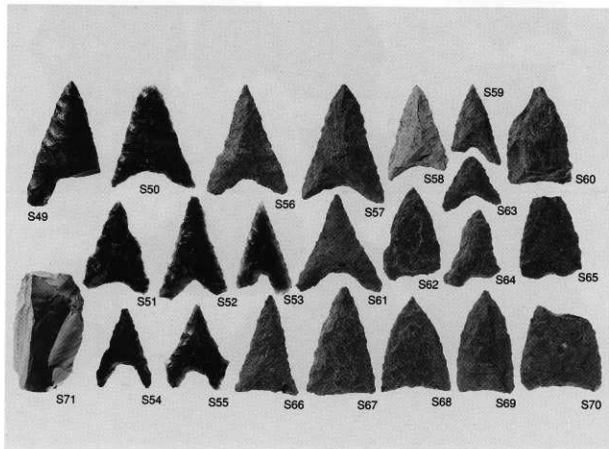
竪穴住居跡10、テラス 8 出土遺物



1. 遺構外出土石器・石製品



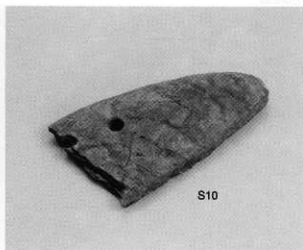
2. 遺構外出土突帯土器



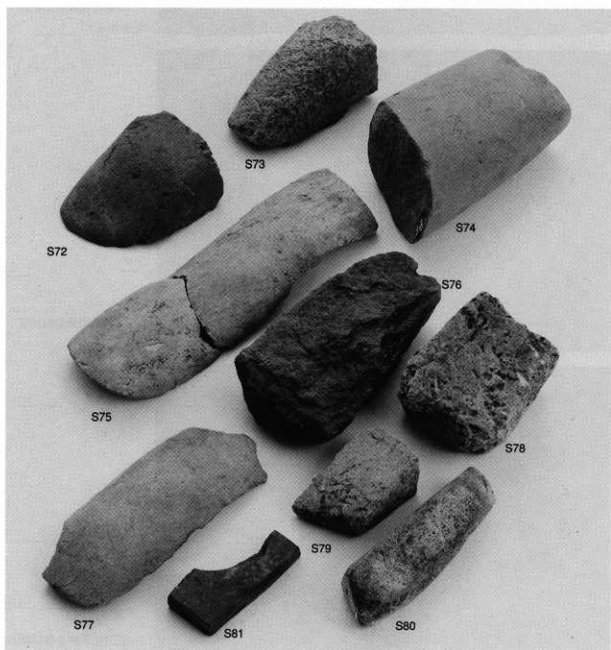
3. 遺構外出土石器・石製品



1. 遺構外出土水晶片



2. X I層出土石包丁



3. 遺構外出土石製品



1. 14号墳周溝検出状況
(南東から)



2. 14号墳周溝完掘状況
(東から)



3. 竪穴住居跡9完掘状況
(南東から)



1. 15号墳検出状況（南東から）



2. 16号墳検出状況（東から）



1. 16号墳周溝内遺物出土状況（北から）



2. 16号墳出土遺物



1. 16号墳埋葬施設1 設検出状況 (西から)



2. 16号墳埋葬施設1 完掘状況 (西から)



3. 17号墳埋葬施設1 検出状況 (東から)



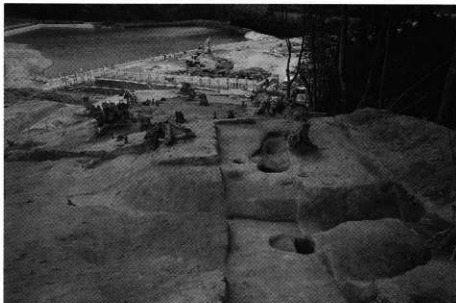
4. 17号墳埋葬施設1 完掘状況 (東から)



5. 17号墳埋葬施設2 蓋石検出状況 (東から)



6. 17号墳埋葬施設2 完掘状況 (東から)



1. 17号墳検出状況
(東から)



2. 18号墳検出状況
(東から)



3. 18号墳埋葬施設検出状況(東から)



4. 18号墳周溝内出土遺物
184



1. 21号墳検出状況（西から）



2. 21号墳埋葬施設1集石部（北東から）



3. 21号墳埋葬施設1検出状況（東から）



4. 21号墳周溝内出土遺物



5. 21号墳埋葬施設1完掘状況（東から）



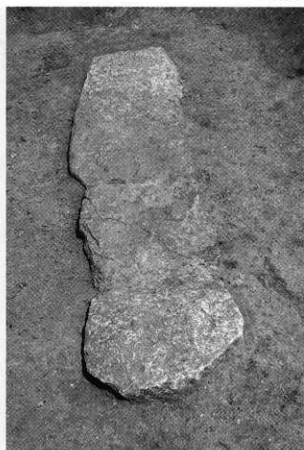
1. 19号墳検出状況（東から）



2. 19号墳埋葬施設検出状況（南西から）



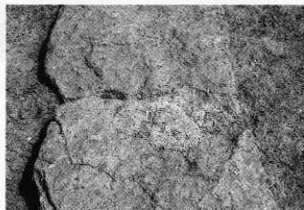
1. 19号墳埋葬施設1 蓋石検出状況 (南西から)



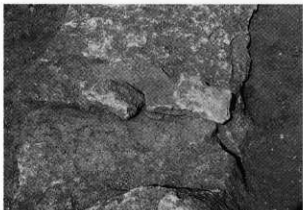
2. 埋葬施設2 蓋石上粘土検出状況 (南から)



3. 埋葬施設1 蓋石上粘土検出状況 (南から)



4. 埋葬施設2 蓋石上粘土除去状況 (南西から)



5. 埋葬施設2 蓋石上粘土検出状況 (南から)



6. 埋葬施設内土層断面 (北から)



19号墳埋葬施設検出状況（南西から）



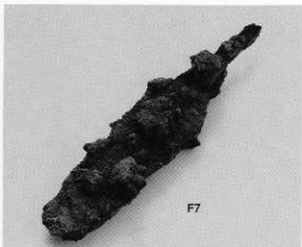
19号墳埋葬施設完掘状況（南西から）



1. 19号墳埋葬施設1 遺物出土状況(南西から)



2. 埋葬施設1 遺物出土状況(北から)



3. 埋葬施設1 出土遺物



4. 19号墳埋葬施設完掘状況(西から)



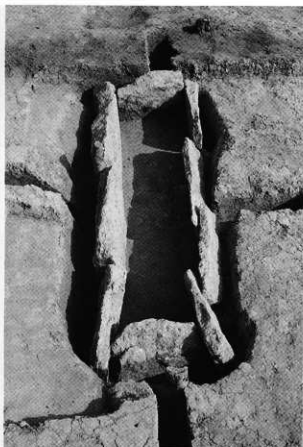
1. 20号墳検出状況(東から)



2. 20号墳埋葬施設2検出状況(東から)



1. 20号墳埋葬施設1 重石検出状況 (東から)



2. 埋葬施設1 検出状況 (西から)



3. 埋葬施設1 完掘状況 (西から)



4. 埋葬施設3 検出状況 (東から)



1. 20号墳埋葬施設2 墓石裏面



2. 20号墳埋葬施設2 墓石検出状況(南から)



3. 20号墳埋葬施設1・2(西から)



1. 20号墳埋葬施設2 遺物出土状況 (南から)



185

2. 埋葬施設2 出土遺物



3. 埋葬施設2 検出状況 (北から)



1. 埋葬施設2側石内面



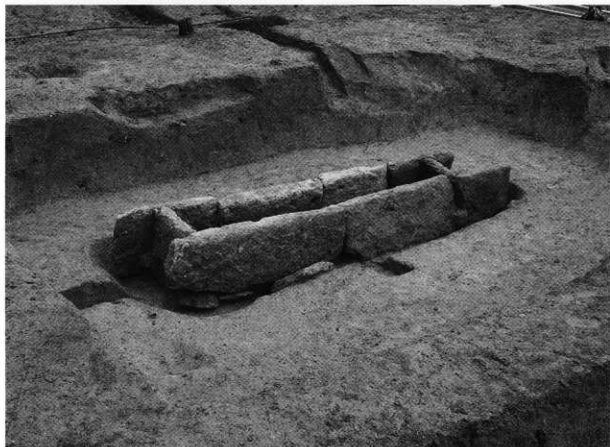
2. 埋葬施設2側石内面



3. 埋葬施設2粘土目張り断面（西から）



4. 埋葬施設2完掘状況（北から）



5. 埋葬施設2検出状況（北西から）



1. 22号墳検出状況(東から)



2. 埋葬施設1 蓋石検出状況(東から)



3. 埋葬施設1 蓋石除去状況(東から)



4. 埋葬施設1 粘土目張り検出状況(西から)



1. 22号墳埋葬施設1 検出状況 (東から)



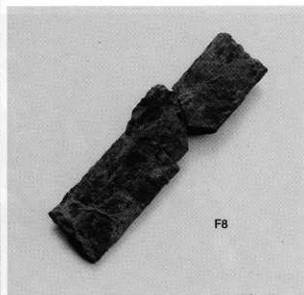
2. 22号墳埋葬施設1 完掘状況 (東から)



3. 23号墳埋葬施設1 検出状況 (西から)



4. 23号墳埋葬施設1 完掘状況 (西から)



5. 23号墳埋葬施設1 出土遺物



1. テラス17遺物出土状況
(西から)



2. テラス15遺物出土状況
(北から)



3. 集石1検出状況
(南から)



1. テラス15完掘状況 (西から)



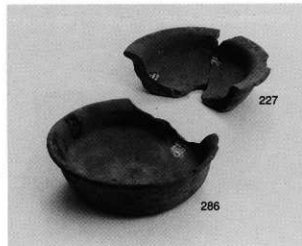
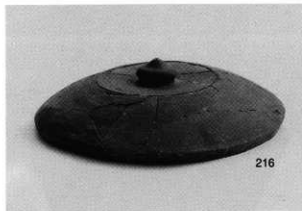
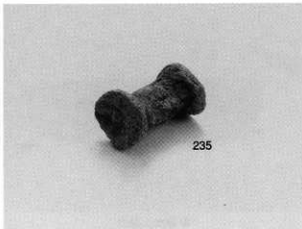
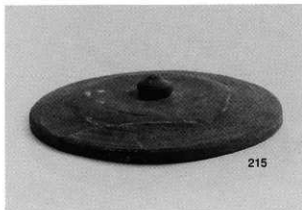
2. テラス11~13完掘状況 (北から)



1. 谷1区土層断面（南東から）



2. テラス10完掘状況（南から）



Ⅲ・Ⅳ・Ⅴ層出土遺物

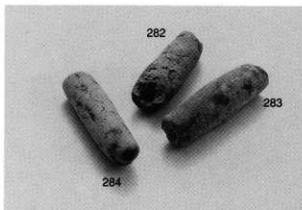


196

IV層出土遺物



266



282

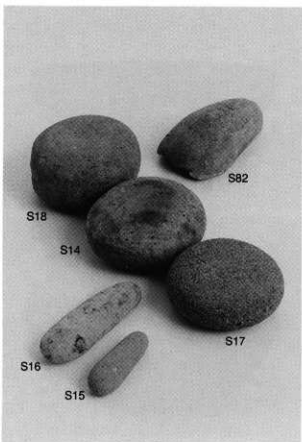
283

284

1. テラス15出土土鍾



255



S82

S18

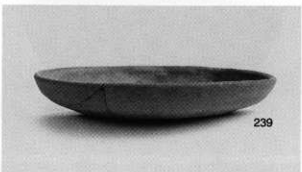
S14

S17

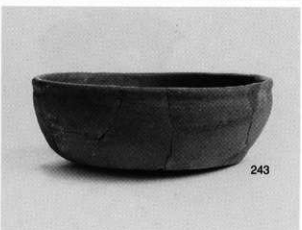
S16

S15

2. 遺構内出土石製品

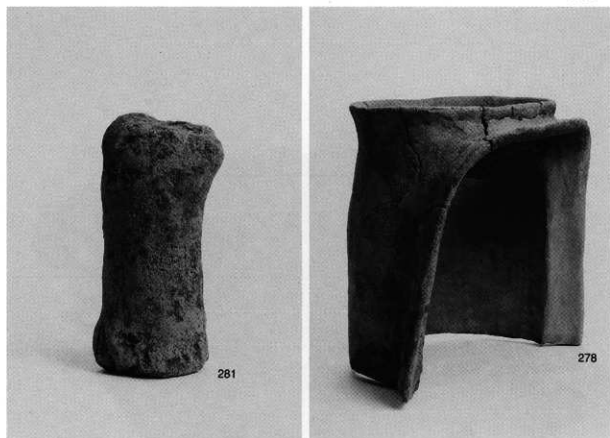


239

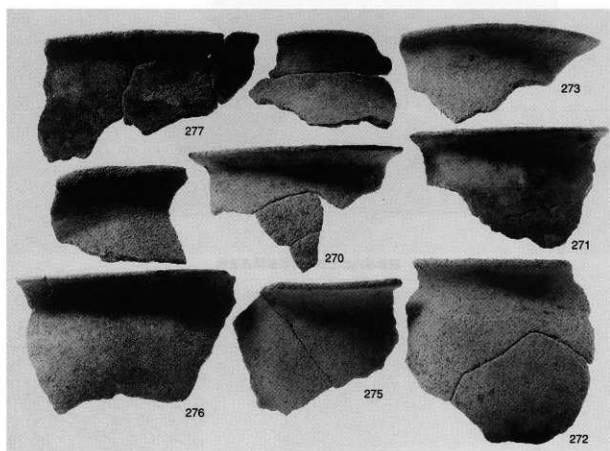


243

3. テラス15出土遺物



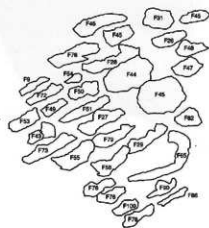
1. テラス15出土遺物

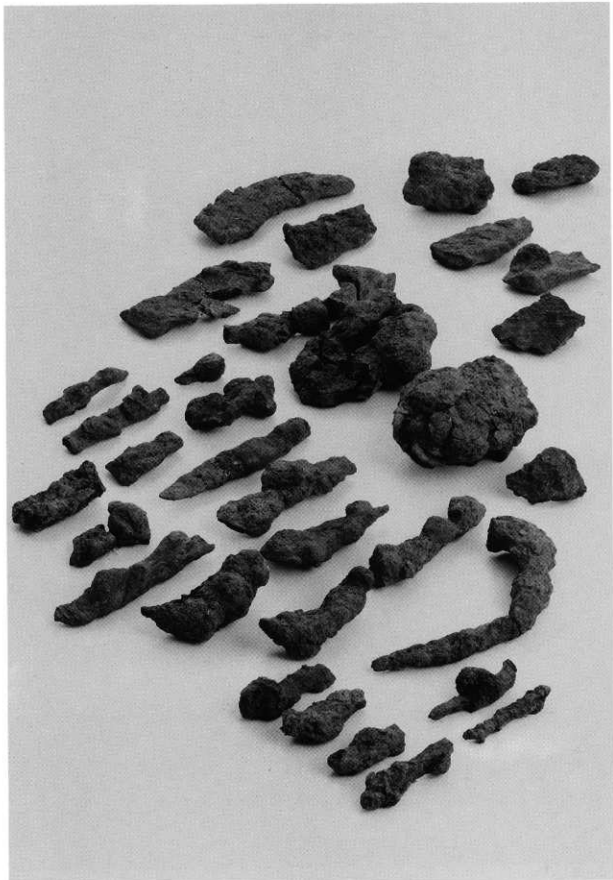


2. テラス15ほか出土遺物

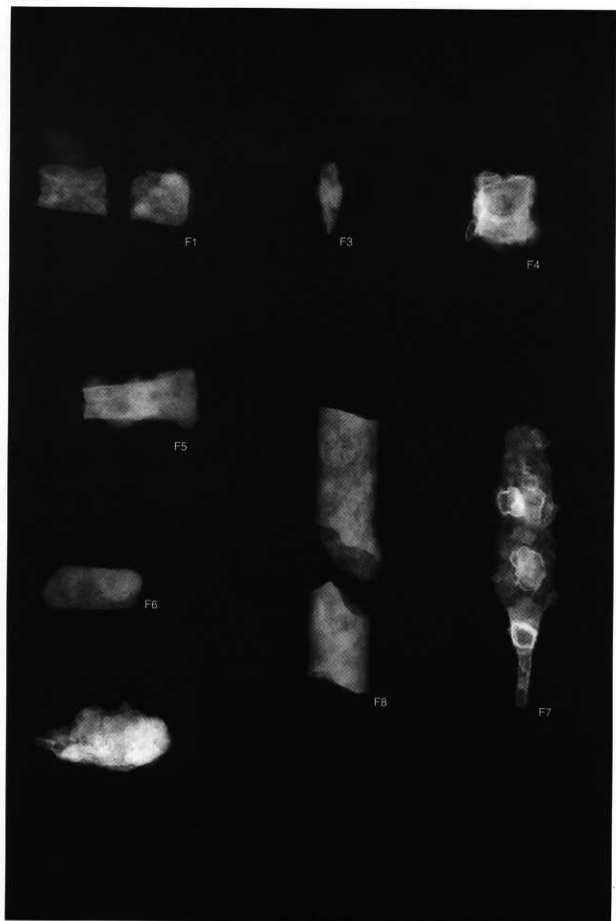


調査地内出土鉄 製鉄製関連遺物

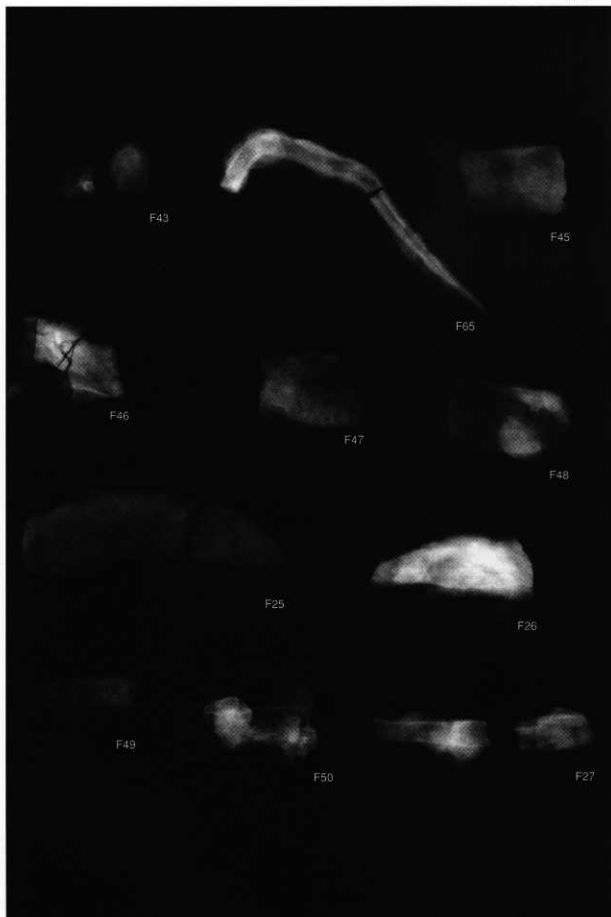




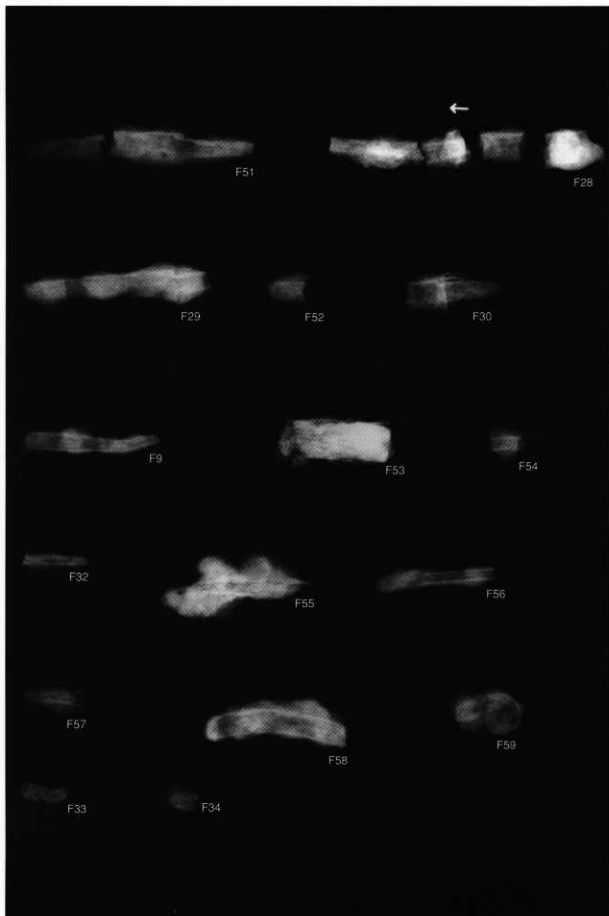
調査地内出土鉄製品



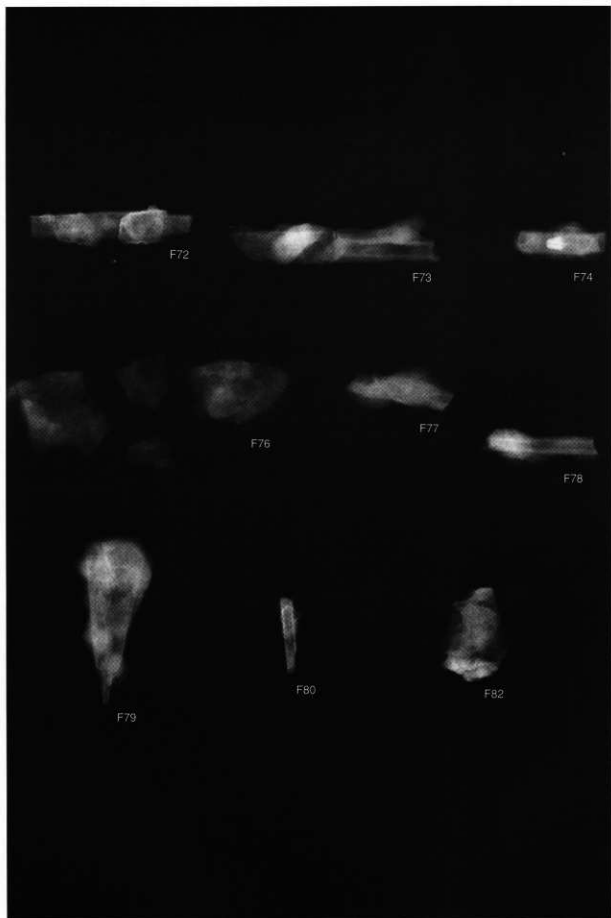
鉄製品X線写真(1)



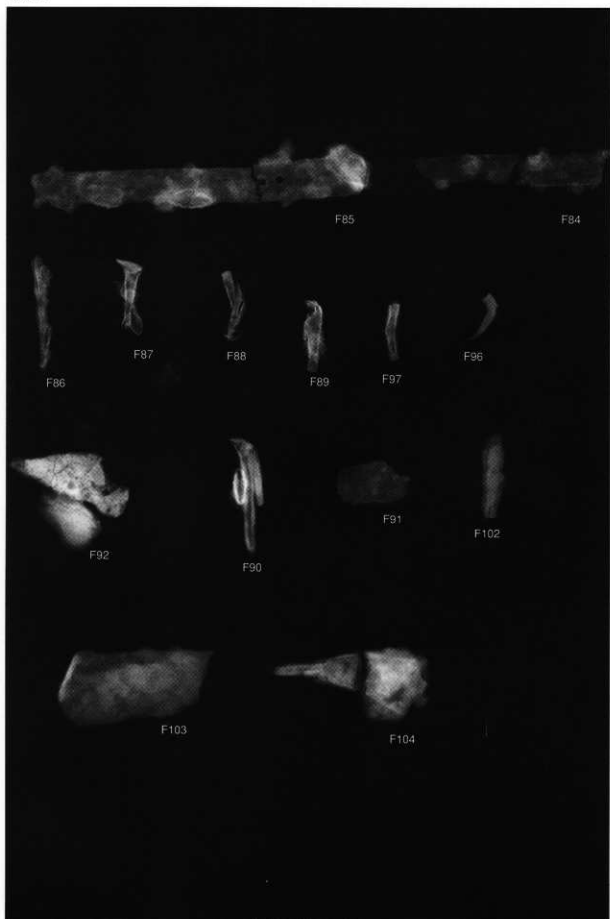
鉄製品X線写真 (2)



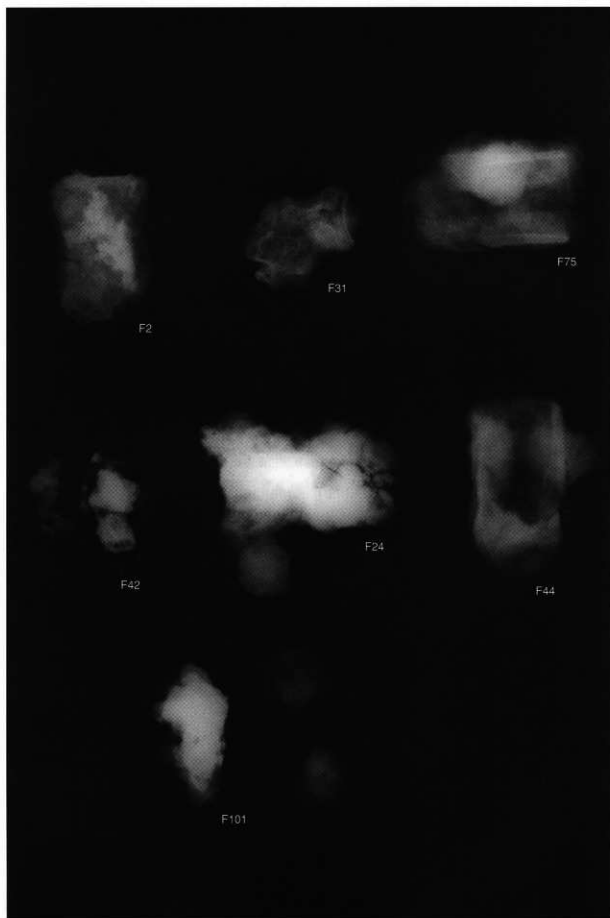
鉄製品X線写真 (3)



鉄製品X線写真 (4)



鉄製品X線写真 (5)



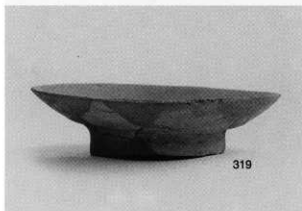
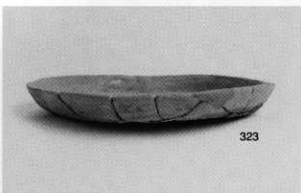
鉄製品X線写真 (6)



1. テラス19完掘状況 (南東から)



2. テラス19遺物出土状況 (東から)



3. テラス18出土遺物



4. テラス19出土遺物

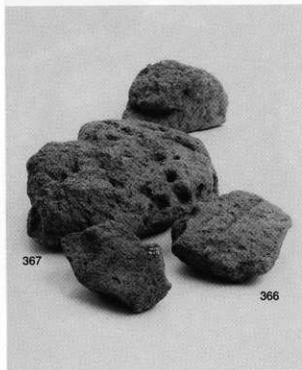
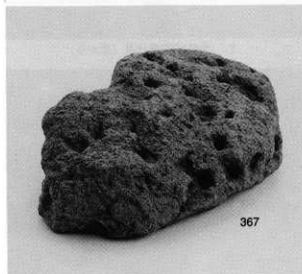
1. 土坑14遺物出土状況
(西から)



2. 土坑14出土遺物



3. 土坑14遺物出土状況 (南から、近景)



4. 土坑14出土被熱粘土塊 (炉壁?)



1. 土器溜東側遺構群 (西から)



2. 土坑14完掘状況 (北から)



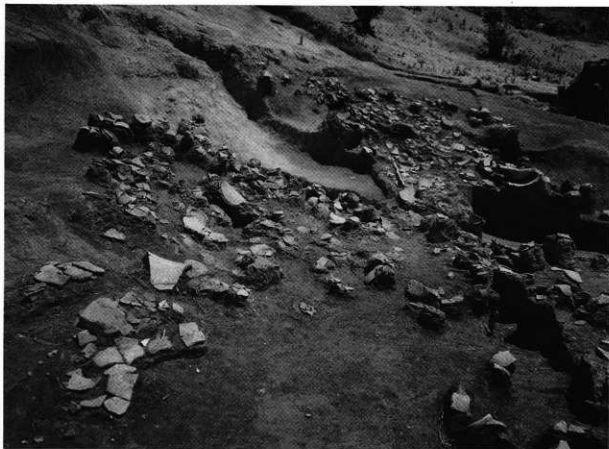
3. 土坑12完掘状況 (南から)



4. 溝9・10完掘状況 (南から)



土坑14および土器溜（東から）



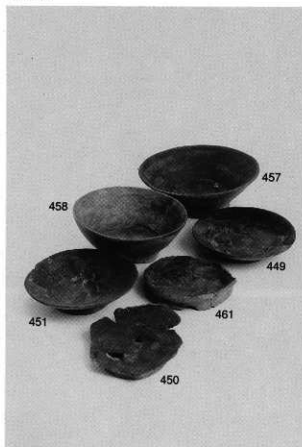
1. 土器溜検出状況 (西から)



2. 土器溜検出状況 (北から)



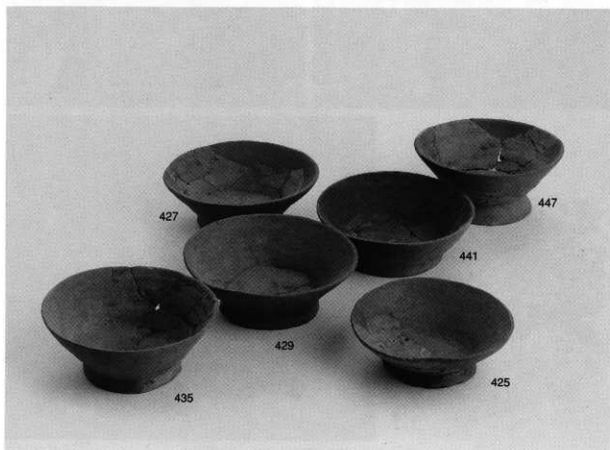
土器溜土器出土状況



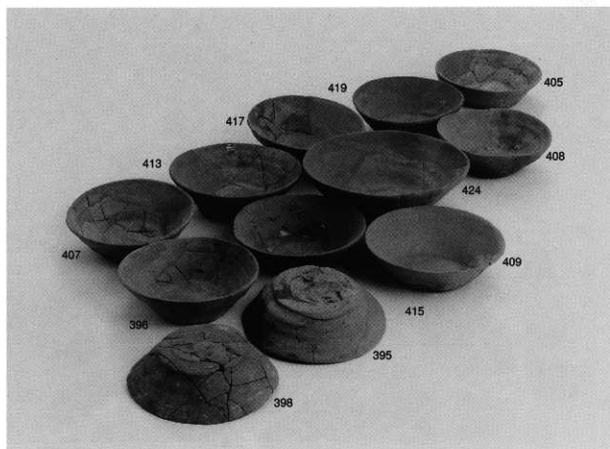
1. 土器溜出土遺物 1 (内黒土師器皿、杯)



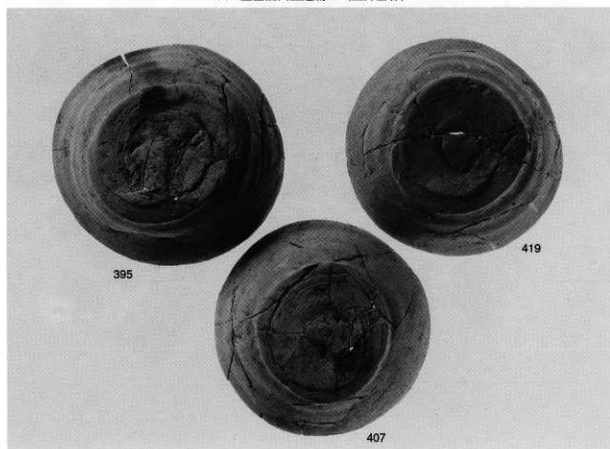
2. 土器溜出土遺物 2 (高台不良品)



3. 土器溜出土遺物 3 (土師器高台付杯)



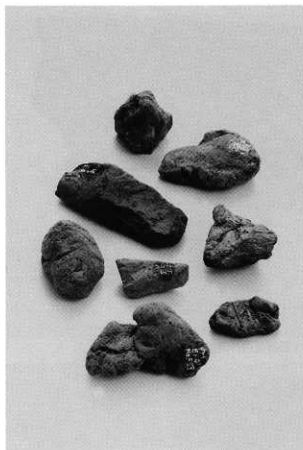
1. 土器溜出土遺物 4 (土師器杯)



2. 土器溜出土遺物 5 (土師器杯底面)



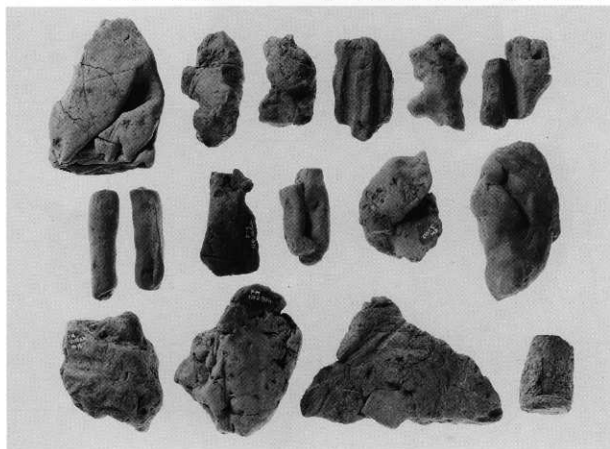
土器溜出土遺物6 (焼成粘土塊)



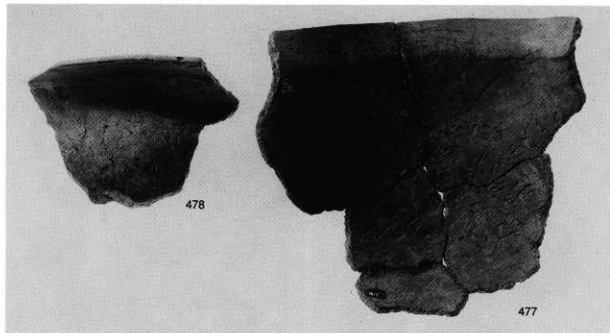
1. 土坑14出土焼成粘土塊



2. テラス18・19およびその他の層出土焼成粘土塊



3. 土器溜出土遺物7 (焼成粘土塊)



1. 土器溜出土遺物 8 (土師器甕内外面調整痕)



2. 土器溜出土遺物 9 (土師器甕)



1. 土器溜出土遺物10 (須恵器甕)



2. 土器溜検出状況 (西から)



1. 谷2区完掘状況 (西から)



2. 谷2区完掘状況 (東から)

1. 池状遺構完掘状況
(西から)

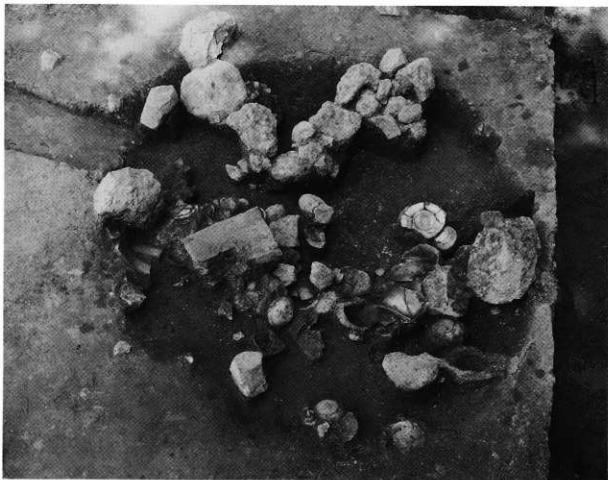


2. 土坑15完掘状況
(西から)



3. 溝11~13完掘状況
(東から)





1. 土坑15遺物出土状況（西から）



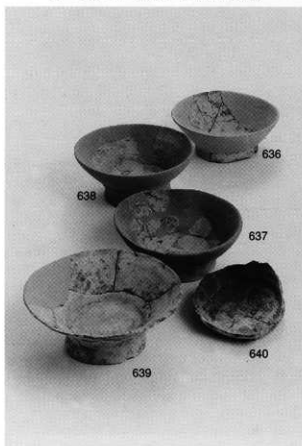
2. 土坑15出土遺物1



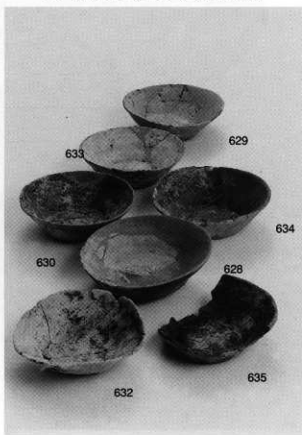
1. 土坑15出土遺物 2 (土師器内黒壺)



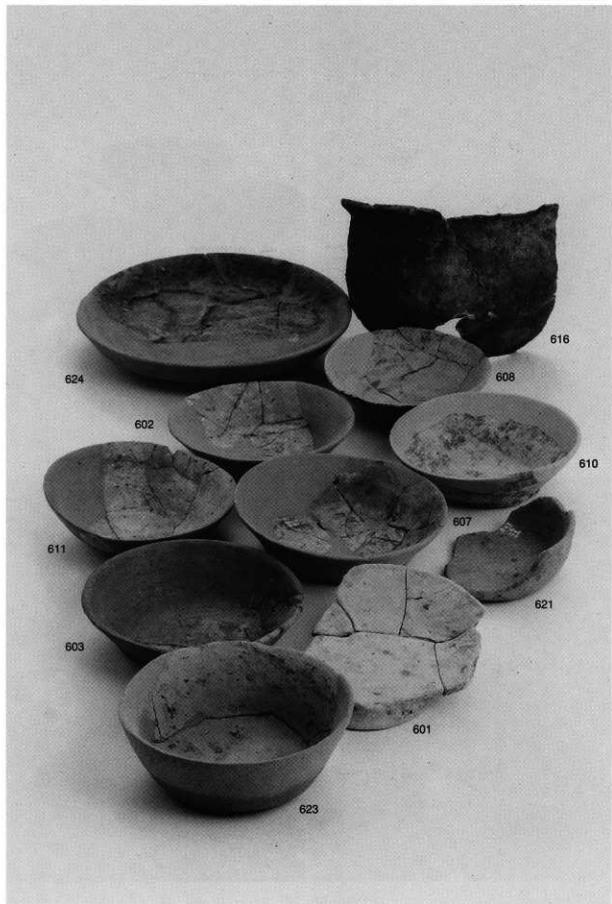
2. 土坑15出土遺物 3 (土師器内黒杯)



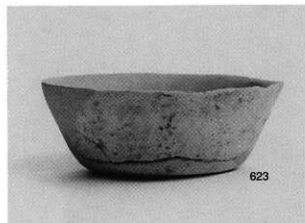
3. 土坑15出土遺物 4 (土師器高台付杯)



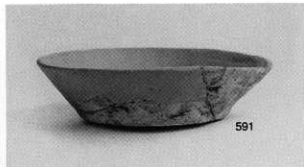
4. 土坑15出土遺物 5 (土師器杯)



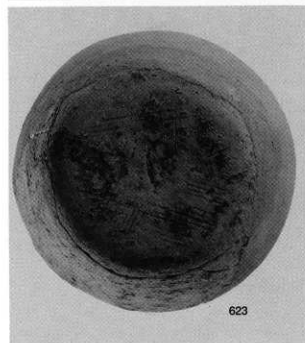
池状遺構⑥層出土遺物



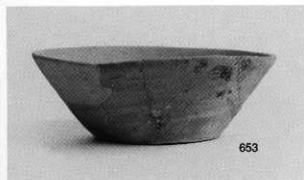
623



591



623

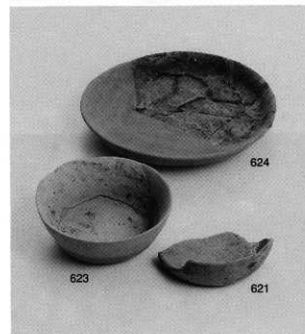


653



589

2. 池状遺構および溝出土遺物

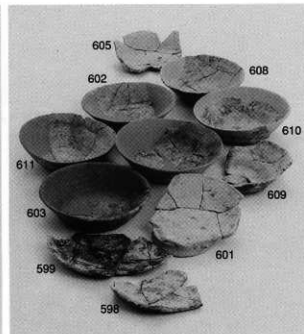


624

623

621

1. 池状遺構⑤層出土遺物



605

608

602

610

611

609

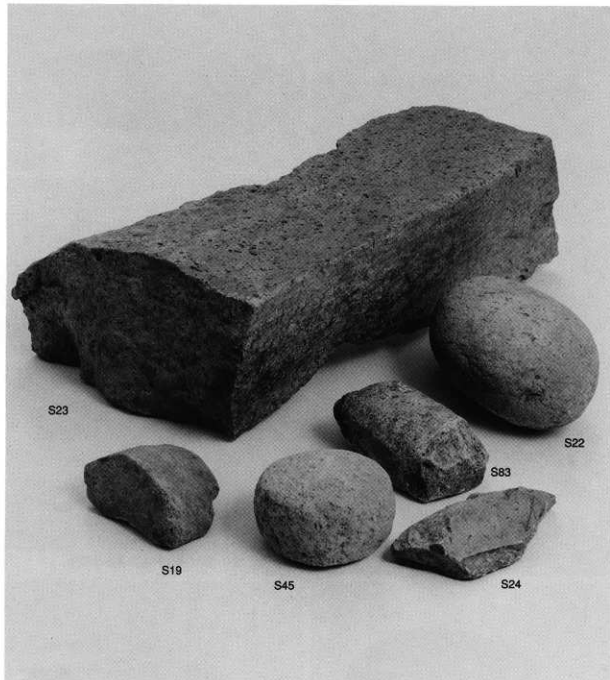
603

601

599

598

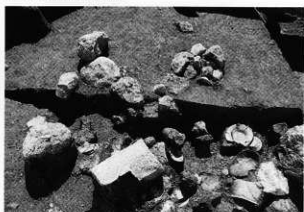
3. 池状遺構⑥層出土遺物



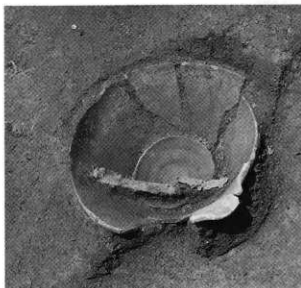
1. 平安時代遺構および包含層出土石製品



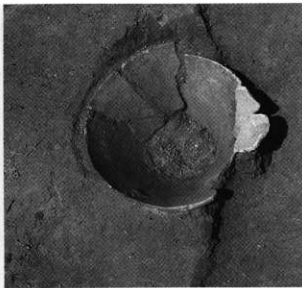
2. 池状遺構⑥層遺物出土状況(南から)



3. 土坑15遺物出土状況(西から)



1. テラス24遺物出土状況1 (南から)



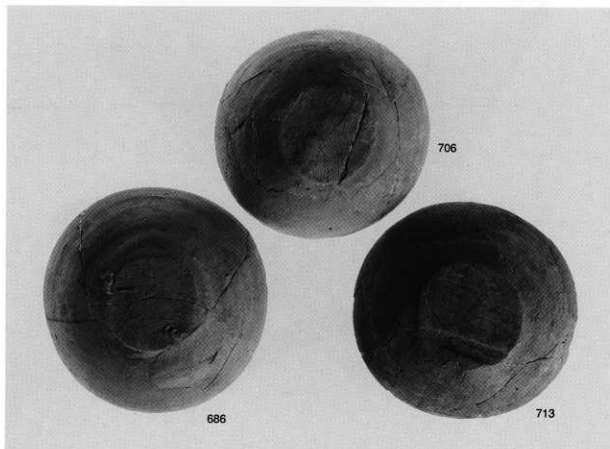
2. テラス24遺物出土状況2 (南西から)



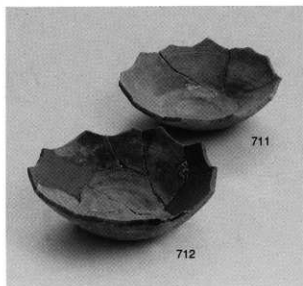
3. テラス24出土遺物



1. 土坑16遺物出土狀況



2. 土坑16出土遺物1 (土師器杯底面)



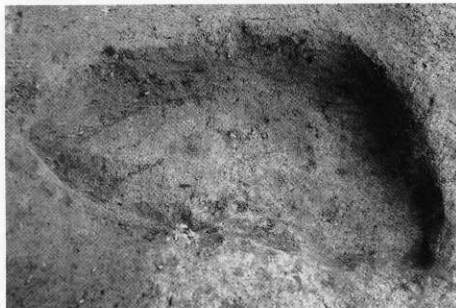
1. 土坑16出土遺物 2 (灯明皿)



2. 土坑16土層断面 (西から)



3.
土坑16遺物出土状況
(東から)



4.
土坑16完掘状況 (西から)



1. 集石7検出状況 (南から)



2. 集石7検出状況 (北東から)



4. 集石7人骨出土状況 (北から、近景)



3. 集石7人骨出土状況 (南から)



5. 集石7人骨出土状況 (北から、近景)



1. 集石8 (北東から)



2. 集石2 (南から)



3. 集石4 (東から)



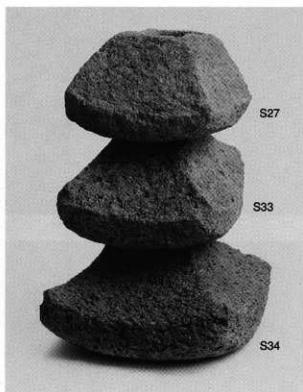
4. 集石3 (北東から)



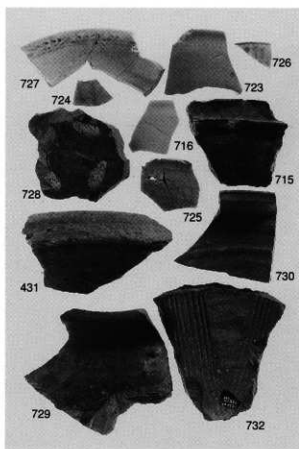
5. テラス28・29完掘状況 (東から)



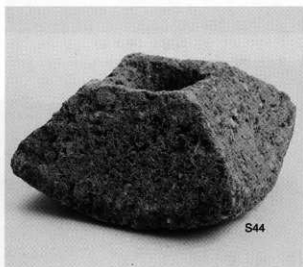
1. 集石出土空風輪



2. 集石出土火輪



3. 出土貿易陶磁器、国産陶器



4. 土壙2出土火輪

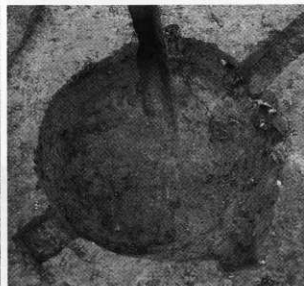


5. 遺構外出土小型火輪

1. 土壇2 遺物出土状況
(東から)



2. 土壇2土層断面(西から)



3. 土壇2完掘状況(東から)



4. 土壇4 礫検出状況(南東から)



5. 土壇4完掘状況(南東から)



1. 土坑22・23完掘状況（北西から）



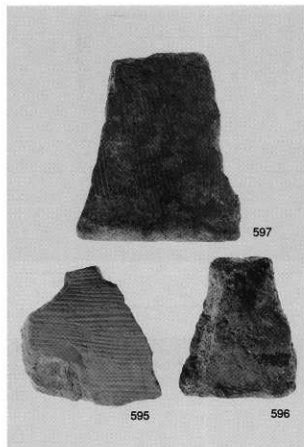
2. 土坑28検出状況（南から）



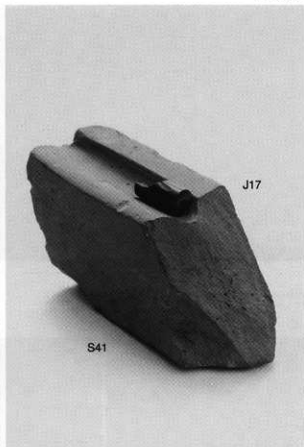
3. 土坑29完掘状況（北から）



4. 土坑31・32完掘状況（南東から）



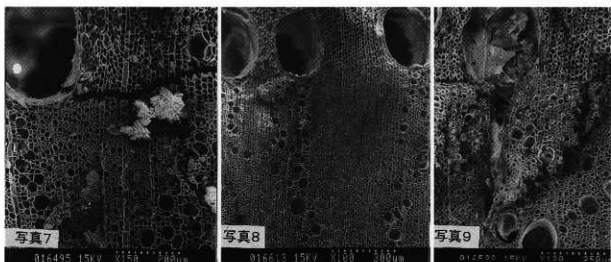
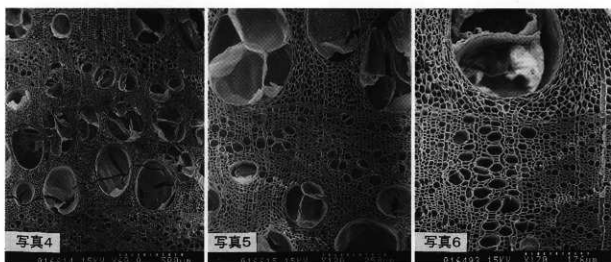
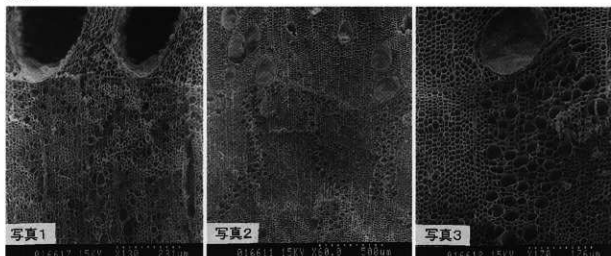
1. 池状遺構出土円筒埴輪



2. 遺構外出砥石および管玉



3. 調査地完掘状況(東から)



出土木材顕微鏡写真1

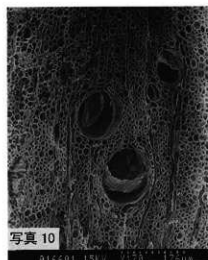


写真 10

016501 15KV X170 170um

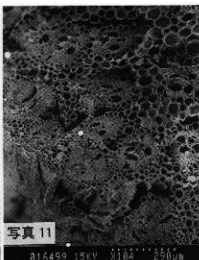


写真 11

016499 15KV X184 290um

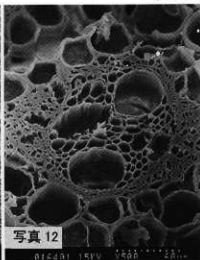


写真 12

016501 15KV X184 290um

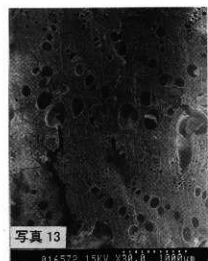


写真 13

016572 15KV X30.0 180um

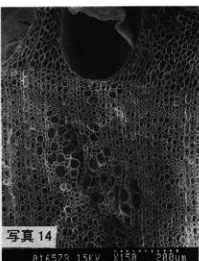


写真 14

016572 15KV X150 200um



写真 15

016572 15KV X150 200um

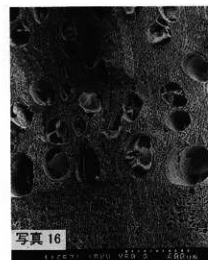


写真 16

016506 15KV X130 231um

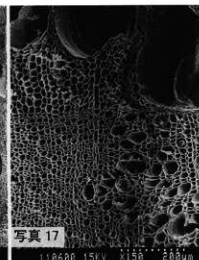


写真 17

110600 15KV X150 200um

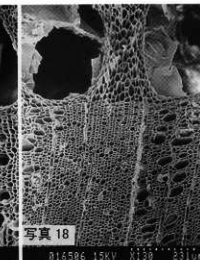
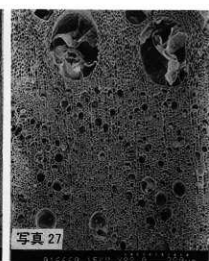
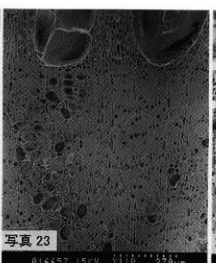
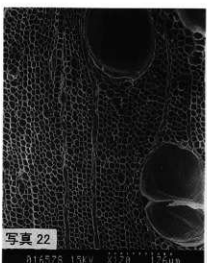
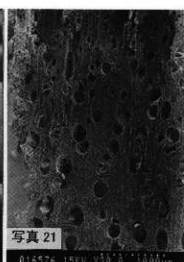
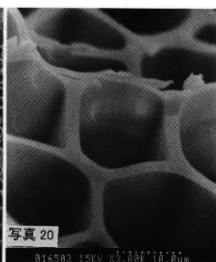
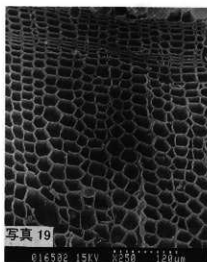
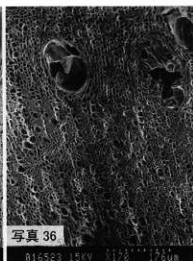
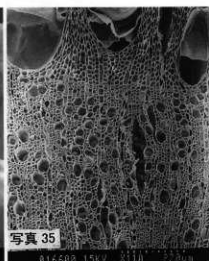
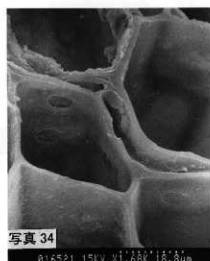
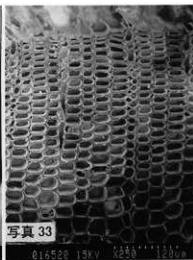
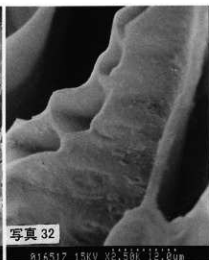
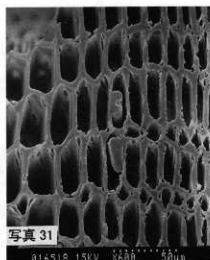
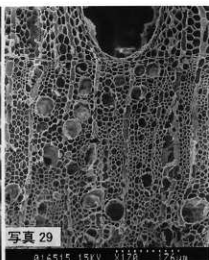
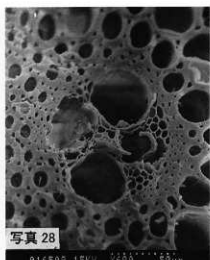


写真 18

016506 15KV X130 231um

図版90





出土木材顕微鏡写真 4

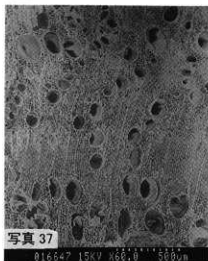


写真 37

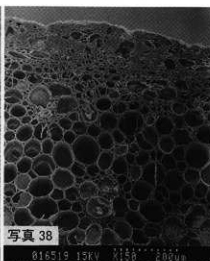


写真 38

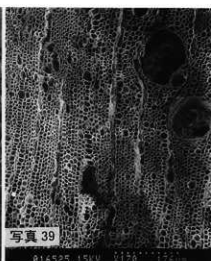
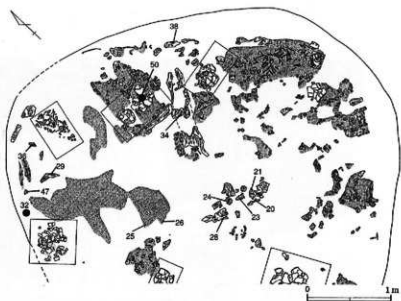
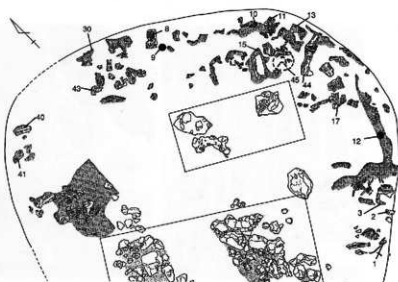


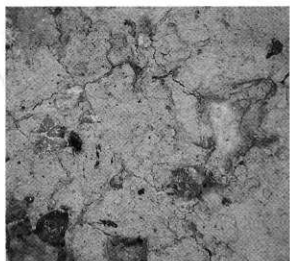
写真 39



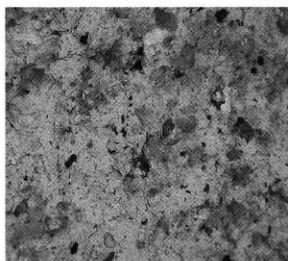
写真 40



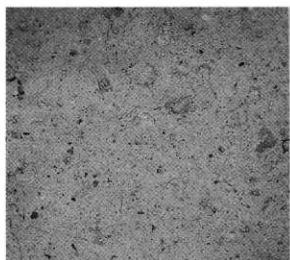
右上段：上部炭化材検出状況
 右下段：下部炭化材検出状況
 (数字は資料番号と対応)



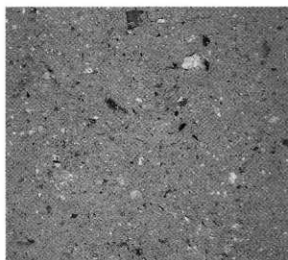
1. NO.95弥生土器裏



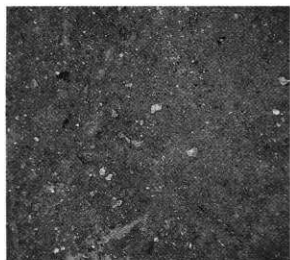
2. NO.96弥生土器裏



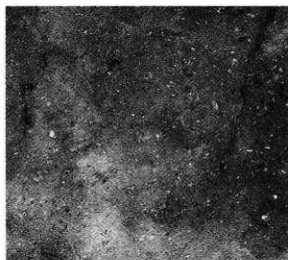
3. NO.3土師器杯



4. NO.17土師器杯

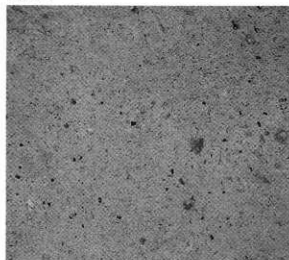


5. NO.30土師器杯 (内黒)

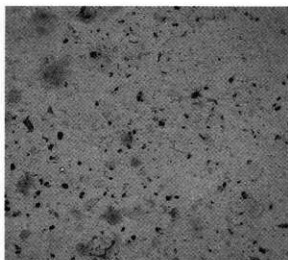


6. NO.47土師器杯 (内黒)

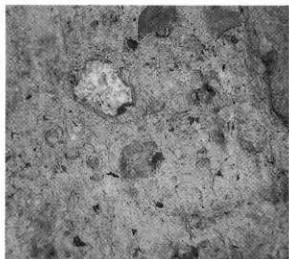
図版94



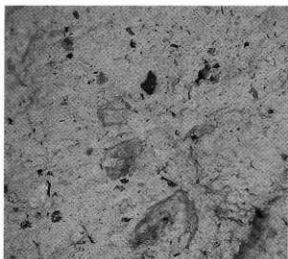
1. NO.122米子城跡21 土師器杯



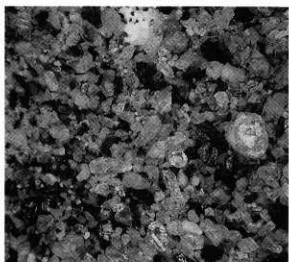
2. NO.62土師器杯



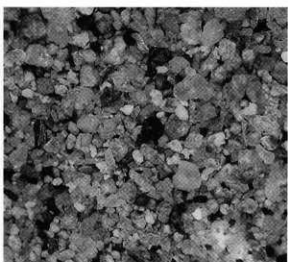
3. NO.132 竪穴住居跡7 NO.24焼土粘土塊



4. NO.153 テラス7-1374焼土粘土塊

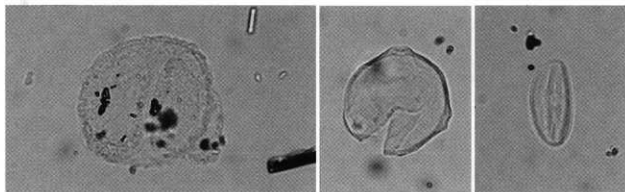


5. NO.157土坑14付近採取①砂粒



6. NO.158土坑14付近採取②砂粒

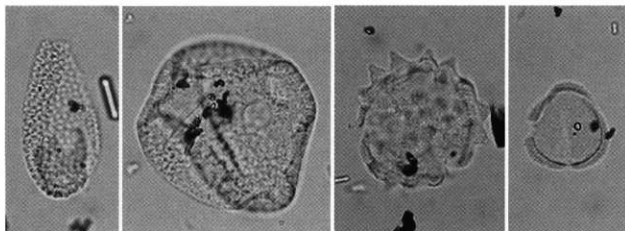
古市宮ノ谷山遺跡の花粉・胞子



1 マツ属複推管束亜属

2 カバノキ属

3 シイ属

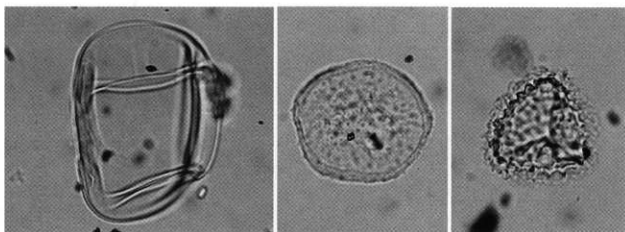


4 ソバ属破片

5 ナデシコ科

6 キク亜科

7 ヨモギ属



8 シダ植物単条溝胞子

9 シダ植物三条溝胞子

10 シダ植物三条溝胞子

— 10μm

報告書抄録

ふりがな	ふるいちいせきぐん3							
書名	古市遺跡群3							
副書名	一般県道180号線道路改良工事に係る埋蔵文化財発掘調査報告書							
巻次	Ⅲ							
シリーズ名	鳥取県教育文化財団調査報告書							
シリーズ番号	78							
編著者名	中森 祥、濱 隆造、浜田真人、川下 忍、F江健太、大川泰広							
編集機関	財団法人鳥取県教育文化財団 鳥取県埋蔵文化財センター							
所在地	〒680-0151 鳥取県岩美郡国府町宮下1260 Ⅲ (0857) 27-6711							
発行年月日	西暦2002年3月29日							
ふりがな	ふりがな	コード		北緯	東経	調査期間	調査面積	調査原因
所収遺跡名	所在地	市町村	遺跡番号					
ふらいちいせきのくにやまいせき 古市宮ノ谷山遺跡	鳥取県米子市 古市	31202	2-397	35° 22′ 54″	133° 20′ 10″	20000424 }	11,000㎡	道路改良事業
所収遺跡名	種別	主な時代		主な遺構		主な遺物		特記事項
古市宮ノ谷山遺跡	集落	弥生時代中期		竪穴住居跡1、土坑6、テラス1		土器、石器、分銅型土製品		焼失住居1棟
	集落	弥生時代後期		竪穴住居跡9、土坑2、テラス6、焼土集中域		土器、石器、鉄製品、被熱粘土塊、炭化種実、水晶片		焼失住居1棟
	古墳群	古墳時代前～中期		古墳10 埋葬施設12		土師器、須恵器、鉄製品、石・ガラス製玉、円筒埴輪		土器・石枕 二棺同時埋葬
	集落	奈良～平安時代初頭		テラス9、溝5、集石1		土師器、須恵器、鉄製品、鉄関連遺物、土・石製品		
	集落	平安時代		テラス6、土坑5、溝6、土器溜1、池状遺構1		土師器、須恵器、焼成粘土塊、被熱粘土塊、鉄・石製品		土師器焼成土坑と土器廃棄場跡か
	集落	鎌倉時代		テラス1、土坑1		土師器、瓦質土器、鉄製品		土師器杯一括土坑
	墓	中世後期		集石8、土坑5、土坑5、テラス5、溝1		土師器、陶磁器、五輪塔、火葬人骨、石・鉄製品		火葬骨を伴う五輪塔、火葬人骨、集石、古墳墳丘を利用
	その他	時期不明		土坑15、溝1				

鳥取県教育文化財団調査報告書 78

一般国道180号道路改良事業に係る埋蔵文化財発掘調査報告書Ⅲ

鳥取県米子市

古市遺跡群 3

古市宮ノ谷山遺跡

古市古墳群

発行 2002年3月29日

編集 財団法人鳥取県教育文化財団

鳥取県埋蔵文化財センター

〒680-0151 岩美郡国府町宮下1260

電話 (0857) 27-6711

発行者 財団法人 鳥取県教育文化財団

印刷 米子プリント社