



154



156



158



160

SR1002C出土



155



157



159



161

出土遺物(13)

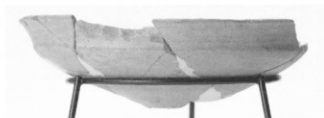
図版 75



162



166



167



168



164



170



171



175



176

SR1002C出土

出土遺物(14)



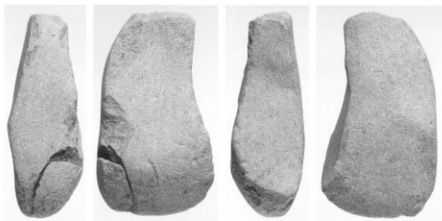
177



178



180



181



182



183

SR1002C出土

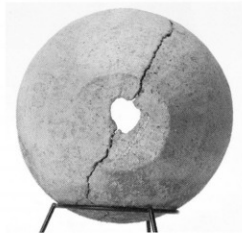
出土遺物(15)



185



188



187



191



193



194



195

SR1002D出土

出土遺物16



196



199



201



202



205



204



206



207



208

SR1004出土

出土遺物(17)



211



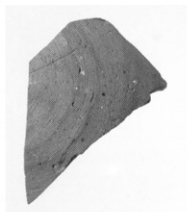
212



218



219



220



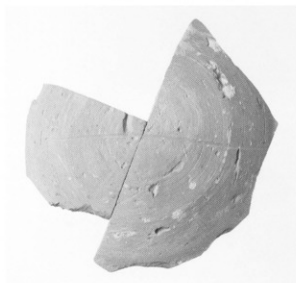
215



214

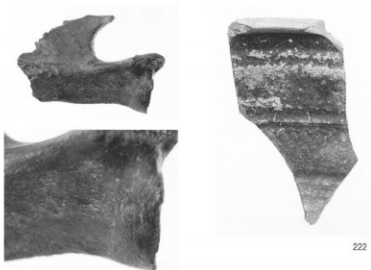


216



221

SR1004出土  
出土遺物<sup>18)</sup>



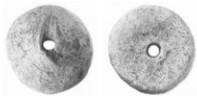
228  
SR1004出土



223



224



226  
包含層出土

出土遺物(19)

## 報告書抄録

ふりがな	みょうどういせき・みなみしょういせき						
書名	名東遺跡・南庄遺跡						
副書名	徳島東部都市計画道路3・4・22号庄名東線関連埋蔵文化財発掘調査						
巻次							
シリーズ名	徳島県埋蔵文化財発掘調査報告書						
シリーズ番号	第79集						
編著者名	大橋有順、木村哲也						
編集機関	財団法人 徳島県埋蔵文化財センター						
所在地	〒779-0108 徳島県板野郡板野町犬伏字平山86番2 TEL.088-672-4545						
発行年月日	2010(平成22)年3月28日						
ふりがな	ふりがな	コード	北緯	東経	調査期間	調査面積	調査原因
所収遺跡名	所在地	市町村 遺跡番号					
名東遺跡 南庄遺跡	徳島県徳島市 名東町1丁目 46-11他	36201	34度 04分 03秒	134度 30分 23秒	平成18年度 2006年4月1日 ～2006年9月30日  平成19年度 2007年4月1日 ～2007年12月28日	2,550㎡    4,320㎡	徳島東部都 市計画道路 3・4・22 号庄名東線
所収遺跡名	種別	主な年代	主な遺構	主な遺物	特記事項		
名東遺跡 南庄遺跡	集落遺跡	弥生時代 古墳時代 古代 中世 近世	円形周溝墓 方形周溝墓 竪穴住居 掘立柱建物 土坑 柱穴 溝状遺構 自然流路 井戸	土器(須恵器、土師器など) 土製品(瓦、土鍾など) 石製品(石鏃、石斧、石 杵など) 金属製品(鉄、刀子など) 木製祭祀具(斎串)	弥生時代の 竪穴住居の ほか、県内 最古の円形 周溝墓が確 認された。		
要約	鮎喰川の形成した沖積平野の微高地上に形成された集落遺跡である。弥生時代から近世の遺構を検出した。弥生時代では竪穴住居とともに、県内最古の円形周溝墓が検出された。中世では掘立柱建物群と区溝が検出された。						



徳島県埋蔵文化財センター調査報告書 第79集

名東遺跡 南庄遺跡

徳島東部都市計画道路3・4・22号庄名東線関連埋蔵文化財発掘調査報告書

発行日 2010（平成22）年3月28日

編集 財団法人 徳島県埋蔵文化財センター  
〒779-0108 徳島県板野郡板野町犬伏字平山86番2  
TEL (088) 672-4545 FAX (088) 672-4550

発行 徳島県教育委員会  
財団法人 徳島県埋蔵文化財センター

印刷 徳島出版株式会社