



I-7区 第1遺構面完掘状況(北から)



I地区 SA1031EP8 遺物出土状況(東から)



I地区 SK1287 遺物出土状況(東から)



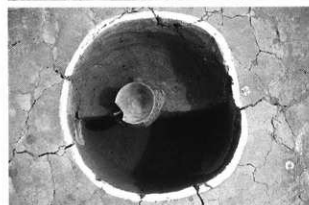
I地区 SD1018 遺物出土状況(西から)



I地区 SK1310
遺物出土状況(西から)



I地区 SK1310
下位遺物出土状況
(西から)



I地区 SP11480 遺物出土状況(北から)



I地区 SP11908 遺物出土状況(北から)



I 地区 SB1001 遺物出土状況 (北から)



I 地区 SB1001 遺物出土状況 (西から)



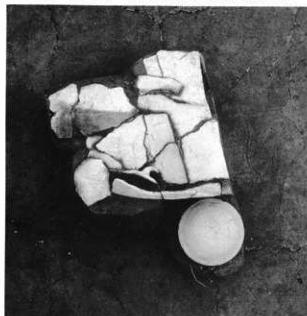
I 地区 SB1001 竈内遺物出土状況 (東から)



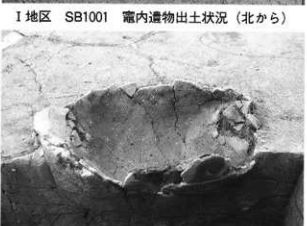
I 地区 SB1001 竈内遺物出土状況 (南から)



I 地区 SB1001 竈内遺物出土状況 (北から)



I 地区 SB1001 竈より東側遺物出土状況 (西から)



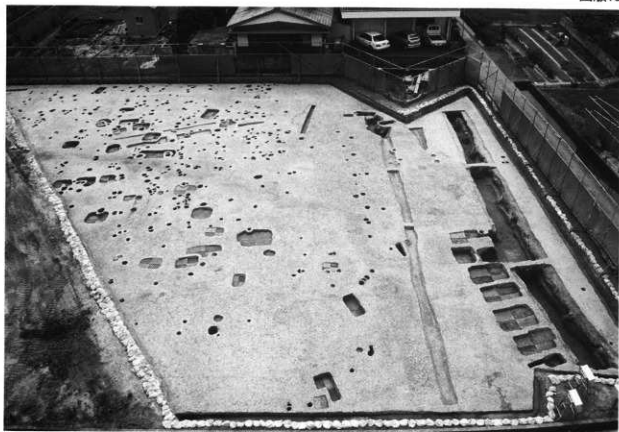
I 地区 SB1001 竈内遺物出土状況 (東から)



I地区 SB1001 竈完掘状況(南から)



I地区 SB1001 完掘状況(南から)



I-8区 第1遺構面完掘状況(東から)



I地区 SD1056 遺物出土状況(西から)



I地区 SD1056 C-C' 断面土層堆積状況(西から)



I地区 SP12359 遺物出土状況



I-8区 北壁土層堆積状況



I-9区 第1遺構面完掘状況(北から)



I地区 SK1533・1534 炭化物・焼土出土状況(北から)



I地区 SK1533・1534 炭化物・焼土検出(東から)



I地区 SK1533 炭化物検出状況(東から)



I地区 SK1534 焼土出土状況(東から)



I地区 SK1533・1534 完掘状況(西から)



I-10・11区 完掘状況(東から)



II-1区 第1遺構面
完掘状況 (北から)



II地区 SB1001
完掘状況 (南から)



II地区 SB1001 室内遺物出土状況



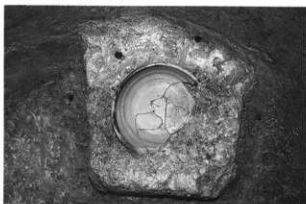
II地区 SB1001EK1 遺物出土状況 (北から)



Ⅱ-3区 第1遺構面完掘状況(南から)



Ⅱ-3区 第1遺構面検出状況(南西から)



Ⅱ地区 SA1003EP3 灯明皿出土状況



Ⅱ地区 SA1005EP3 柱木質部検出状況



Ⅱ地区 SA1006EP2 柱木質部検出状況



II地区 SD1004 遺物出土状況(東から)



II地区 SD1004 瓦器椀出土状況



II地区 SD1007 遺物出土状況(北から)



II地区 SD1007 瓦器椀出土状況



II地区 SD1007 A-A' 断面土層堆積状況(南から)



II地区 SD1013 A-A' 断面土層堆積状況(南から)



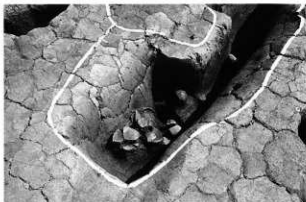
Ⅱ-4区 第1遺構面完掘状況（北東から）



Ⅱ-4区 第1遺構面完掘状況（東から）



II地区 SK1125 完掘状況(東から)



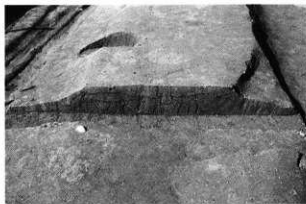
II地区 SK1125 遺物出土状況(南西から)



II地区 SD1001 A-A' 断面土層堆積状況



II地区 SD1002 B-B' 断面土層堆積状況



II地区 SX1002 土層断面



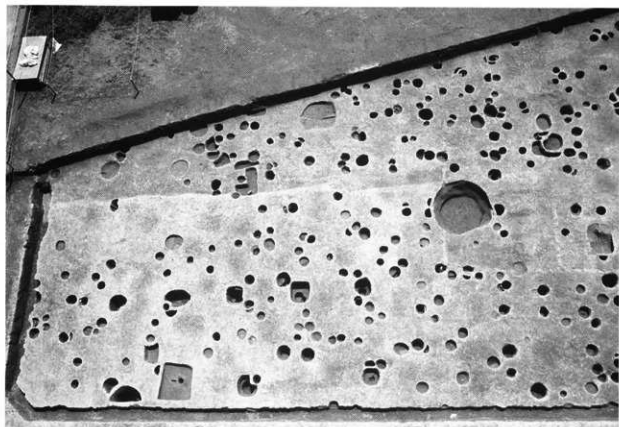
II-4区 確認トレンチ土層堆積状況(北から)



II地区 測量風景



Ⅱ-5区 第1遺構面完掘状況(西から)



Ⅱ-5区東部 第1遺構面完掘状況(北から)



Ⅱ-7・9区 第1遺構面完掘状況（西から）



Ⅱ-7・9区 第1遺構面完掘状況（東から）



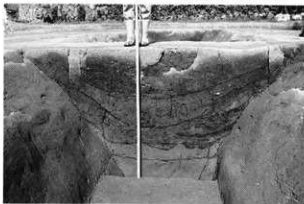
Ⅱ-8区 第1遺構面完掘状況(西から)



Ⅱ地区 SD1067 A-A' 断面土層堆積状況



Ⅱ地区 SD1067 C-C' 断面土層堆積状況



Ⅱ地区 SD1067 B-B' 断面土層堆積状況



Ⅱ地区 SD1067 不明木製品出土状況



II地区 SK1216 遺物出土状況（西から）



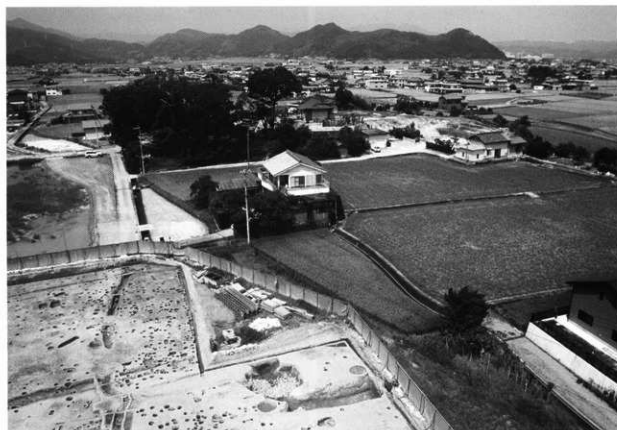
II地区 SK1277 遺物出土状況（北から）



II地区 SA1036EP1 滑石製品出土状況（北から）



II-9区 南壁土層堆積状況



II地区東部から西を望む（中央上部に泉八幡神社）



1



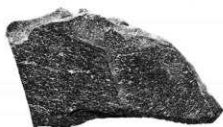
9



10



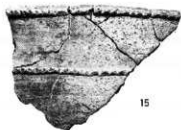
2



11

II地区 SX4001 出土遗物

II地区 SX4003 出土遗物



15



26



24



28



29

II地区 SB3001 出土遗物



34



35



36



39

II地区 SB3002 出土遗物



45

II地区 SB3004 出土遗物



52

53

II地区 SB3006 出土遗物



59

II地区 SX3001 出土遗物



65

II地区 SX3004 出土遗物



69

II地区 SK3002 出土遗物



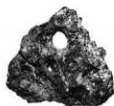
70

II地区 SK3004 出土遗物



71

II地区 SK3013 出土遗物



86

II地区 第3包含层出土遗物



96

II地区 SB2003
出土遺物



100



105

II地区 SB2005 出土遺物



111



115

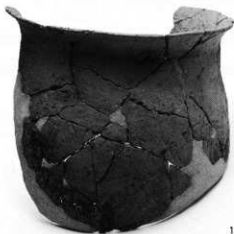
II地区 SB2006 出土遺物



120



117



121

II地区 SB2007 出土遺物(1)



125



127



II地区 SB2007 出土遺物(2)



132



134

II地区 SB2008 出土遺物



139



141



142

II地区 SB2010 出土遺物



152

II地区 SB2011 出土遗物



180

II地区 SX2012 出土遗物



181



184

II地区 SX2018 出土遗物

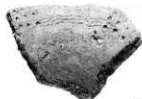


182

II地区 SX2013 出土遗物



186



189



197



203

II 地区 SX2020 出土遗物



214

II 地区 SK2017 出土遗物



232

II 地区 SX2048 出土遗物



215

II 地区 SX2018 出土遗物



242



245



246



247



248



249



250



251

II地区 SK2092 出土遗物



268

II地区 SK2105 出土遗物



297



299

I地区 第2包含層
出土遗物



321



336

II地区 第2包含層出土遗物(1)



339



340



341



342



343



345



346



347



348



350



354



355



358



360





366



413



414



415



416



419



420



422



427

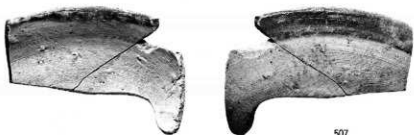


425



430





507

I 地区 SA1030EP23 出土遗物



518

I 地区 SA1031EP8
出土遗物



564

I 地区 SA1037EP5
出土遗物



543

I 地区 SA1035EP2 出土遗物



587

I 地区 SA1055EP7
出土遗物



571

I 地区 SA1039EP1 出土遗物



590

I 地区 SG1002EP1 出土遗物



594

I地区 SK1002
出土遗物



624

I地区 SK1176
出土遗物



642

I地区 SK1274
出土遗物



664



665

I地区 SK1296 出土遗物



675



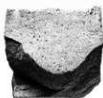
676



679



680



718



679-686



I地区 SK1310 出土遗物



721

I地区 SK1325 出土遺物



742

I地区 SK1372 出土遺物



735



736

I地区 SK1349 出土遺物



755

I地区 SK1475 出土遺物



803



806

I地区 SD1002~1004 出土遺物



809

I地区 SD1005 出土遺物

图版44



826



839

I地区 SD1025 出土遺物



846



852



856



876



874

I地区 SD1027 出土遺物



909



932



930

I地区 SD1028 出土遺物(1)



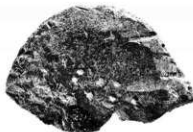
939



952



942



944



962

I地区 SD1028 出土遗物(2)



977

I地区 SD1045 出土遗物



I 地区 SD1052 出土遺物



I 地区 SD1055 出土遺物



I 地区 SD1056 出土遺物



I 地区 SD1057 出土遺物



1184



1206

I地区 SP10132 出土遺物



1182



1181

I地区 SX1008 出土遺物



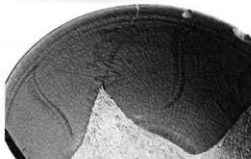
1254

I地区 SP11743 出土遺物



1264

I地区 SP11908 出土遺物



1274

I地区 SP12638 出土遺物



1268

I 地区 SP12359 出土遗物



1281

I 地区 SP12678 出土遗物



1284

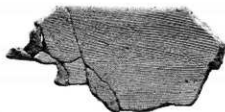
I 地区 SP12816 出土遗物



1319



1321



I 地区 第1包含層出土遺物(1)



1326



1327



1328



I地区 第1包含層出土遺物(2)



1332



1333



1334



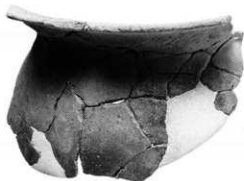
1336



1337



1338



1339



1341



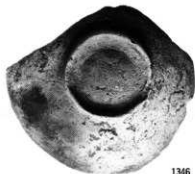
1345

II 地区 SA1003EP3 出土遗物



1373

II 地区 SA1010EP11 出土遗物



1346

II 地区 SA1008EP6 出土遗物



1374

II 地区 SA1011EP1 出土遗物



1381

II 地区 SA1012EP3 出土遗物



1395

II 地区 SA1049EP2 出土遗物



1398

II地区 SA1052EP5
出土遺物



1413

II地区 SA1023EP21
出土遺物



1430

II地区 SA1036EP1
出土遺物



1434

II地区 SA1037EP6 出土遺物



1436

II地区 SA1039EP7 出土遺物



1442

II地区 SK1011
出土遺物



1482

II地区 SK1105
出土遺物



1493



1494



1507



1501

II地区 SK1125 出土遺物



1514

II地区 SK1151 出土遺物



1512

II地区 SK1139 出土遺物



1521

II地区 SK1197 出土遺物



1536



1537

II地区 SK1216 出土遺物



1547

II地区 SK1267 出土遺物



1567

II地区 SD1001 出土遺物



1583

II地区 SX1002 出土遺物



1595



1600



1604

II 地区 SD1004 出土遺物



1624



1627



1632



1633



1634



1637

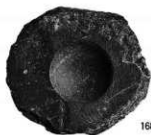
II 地区 SD1006・1007 出土遺物



1670 · 1671

1672

II 地区 SD1024 出土遗物



1680

II 地区 SD1033 · 1034 出土遗物



1682



1687



1686

II 地区 SD1033 出土遗物



1720

II 地区 SD1041 出土遗物



1723



1733

II 地区 SD1053 出土遗物



1753



II 地区 SD1063 出土遗物



1761

II地区 SD1066 出土遗物



1827



1772



1787



1788



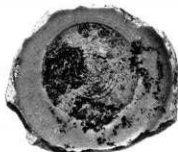
1789



1793



1806



1807



1853

II地区 SD1067 出土遗物



1861

II地区 SD1067 出土遗物



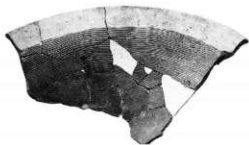
1881

II地区 SX1001 出土遗物



1911

II地区 SP10259 出土遗物



1919

II地区 SP10292 出土遗物



1921

II地区 SP10315 出土遗物



1927

II地区 SP10352
出土遗物



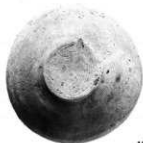
1942

II地区 SD10736
出土遗物



1954

II地区 SP11240 出土遗物



1962

II地区 SD11620
出土遗物



1989

II地区 SP12515 出土遗物



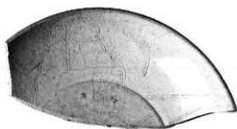
1992

II地区 SP12559 出土遗物



1995

II地区 SP12668 出土遗物



2008

II地区 SP13318 出土遗物



2013 - 2014

II地区 SP13387 出土遗物



2026



2044



2052



2059



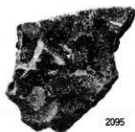
2053



2073



2082 · 2084 · 2085



2095



2096

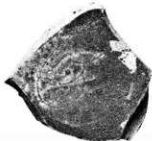


2097

II地区 第1包含層出土遺物(1)



2128



2131



2135



2146



2151



2152



2160

II地区 第1包含層出土遺物(2)



宮ノ本遺跡 出土銭貨

大原遺跡

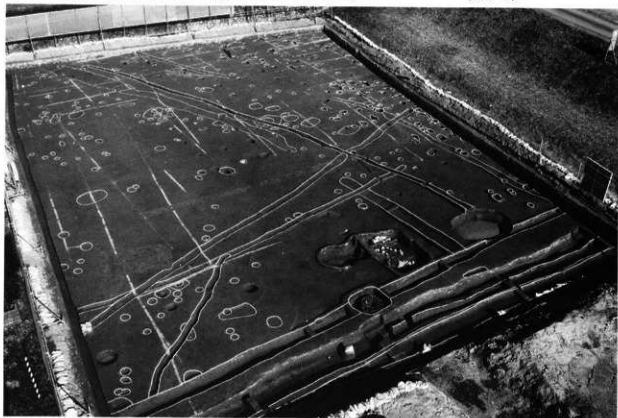
遺構写真図版 遺物写真図版



1区 調査前風景



1区 第1遺構面完掘状況
(南から)





1区 SA1001
完掘状況（東から）



1区 SD1001
完掘状況（東から）



1区 SD1001 石列検出状況（南から）



1区 SK1002 木桶検出状況（北から）



1区 SX1001 遺物出土状況 (東から)



1区 SP1330 柱痕出土状況 (南から)



1区 第1遺構面 弥生土器出土状況



1区 東壁土層堆積状況



2区 調査前風景



2区 完掘状況 (南西から)