



1. SD7ベルト土層断面(5区 北から)



2. SD7鍛冶関連遺物出土状況(1)
(5区 西から)



3. SD7鍛冶関連遺物出土状況(2)
(5区 北から)



4. SD7土橋検出状況(5区 東から)



5. SD7掘り方断面(5区 南から)



6. SD7南西隅大型礫出土状況(5区 北から)



1. SD20完掘状況(1)及びSD7検出状況(南から)



2. SD20完掘状況(2)(北から)



1. SD20土層断面(調査地北壁 南から)



2. SD20ベルト①土層断面(北から)



3. SD20ベルト②土層断面(北から)



4. SD21ベルト①土層断面(南から)



5. SD21ベルト②土層断面(南から)



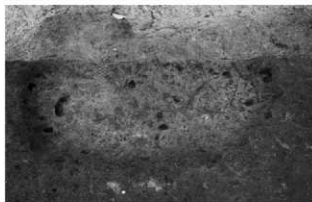
6. SB6完掘状況(北から)



1. 5区ビット群検出状況(北から)



2. SD7 欄列・SB6 配置状況(西から)



1. SK59完掘状況(東から)



2. SK59土層断面(南から)



3. SK60遺物出土状況(北から)



4. SK60完掘状況(北から)



5. SK61完掘状況(北西から)



6. SK62完掘状況(南から)



3

1. SD6土師器(1)



41

2. 4区P569出土須恵器



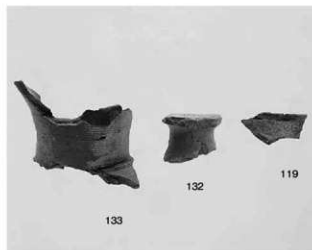
50

3. 4区包含層出土須恵器



94

4. 5区SD7出土須恵器

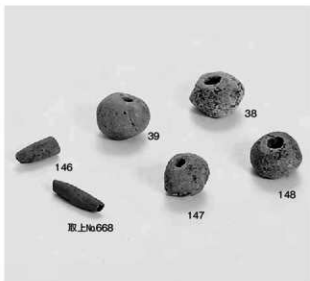


133

132

119

5. SD21・5区包含層出土須恵器



146

39

38

147

148

取上No668

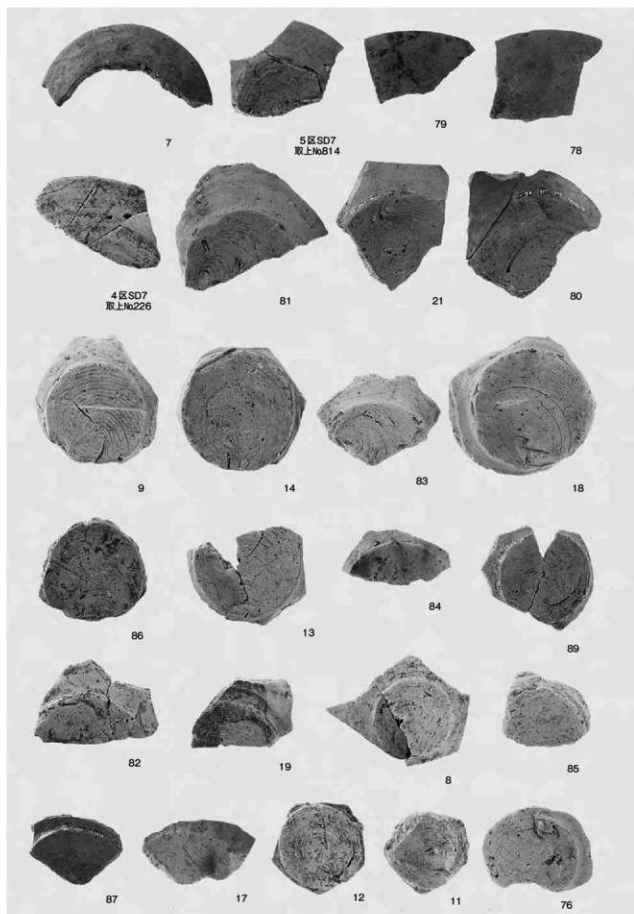
6. 土玉・土錘



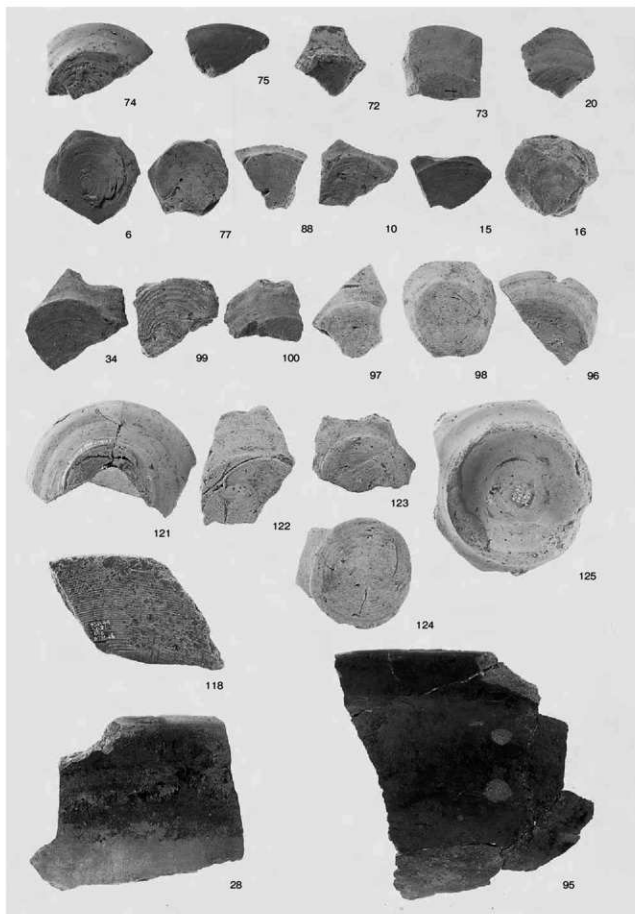
1. SD6出土土師器(2)



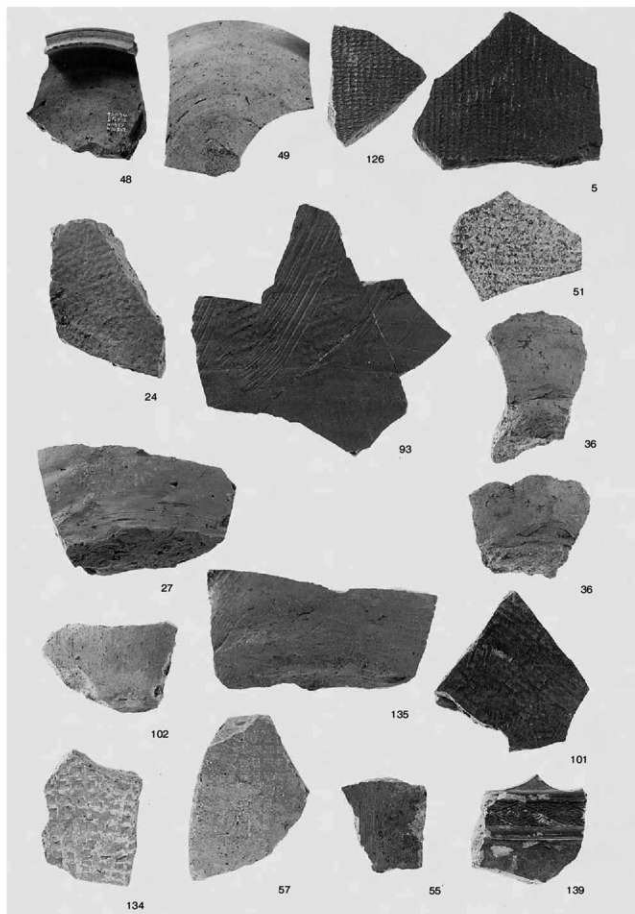
2. 土師器墨書



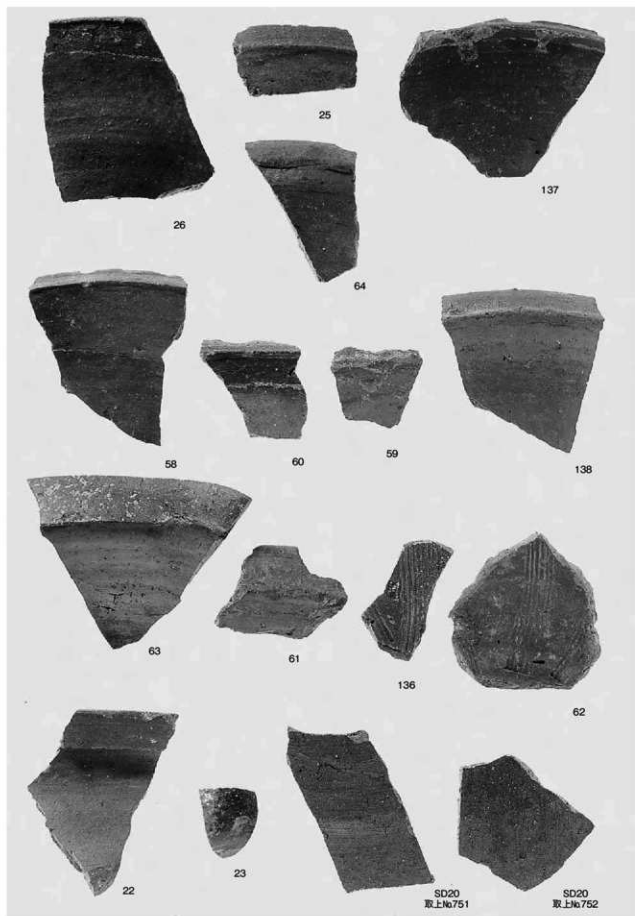
SD7出土土師器(4・5区)



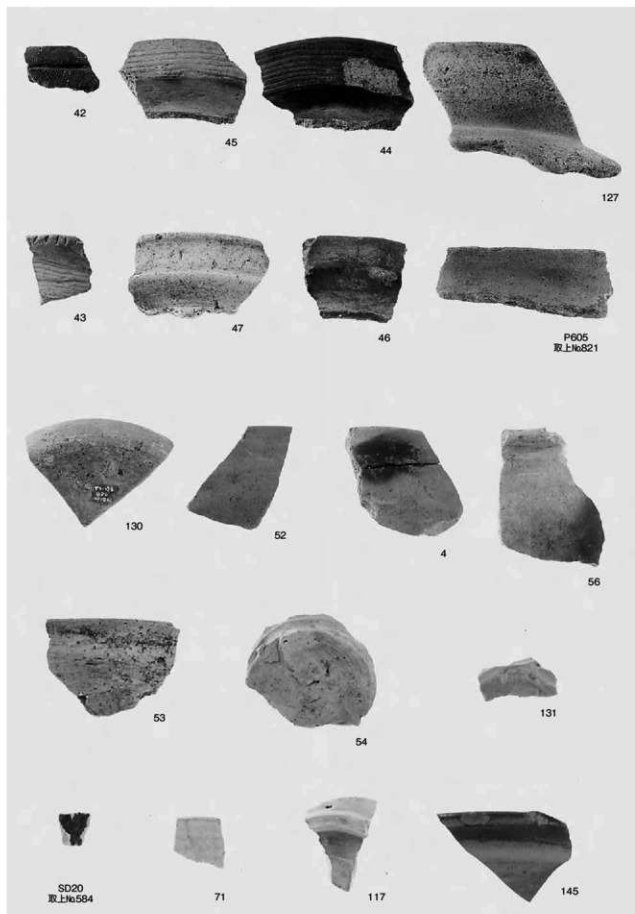
SD7・19・20・21、SK60出土土師器



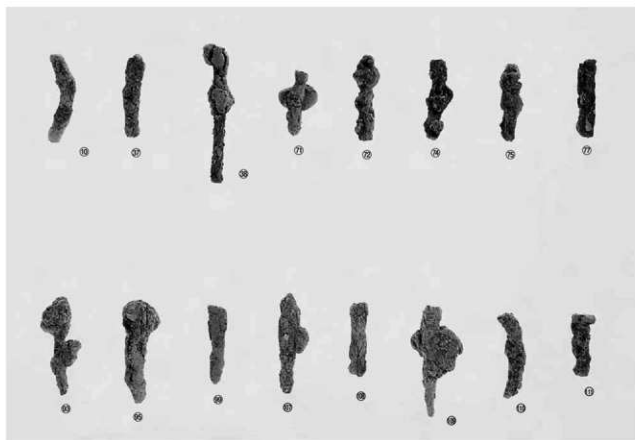
4・5区出土須恵器・瓦質土器



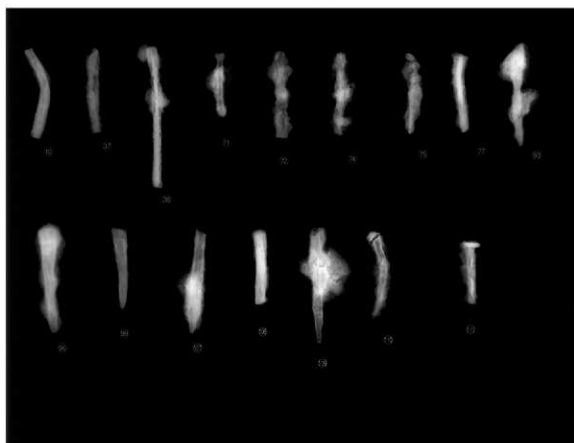
4・5区出土備前焼・常滑焼



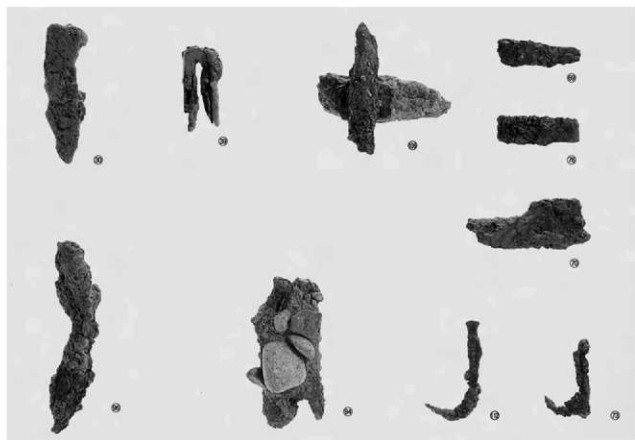
4・5区包含層出土土器・陶器



1. 鉄製品(1)



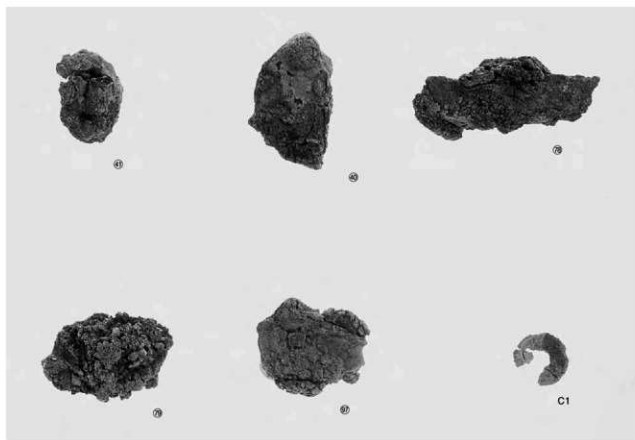
2. 鉄製品(1) X線写真



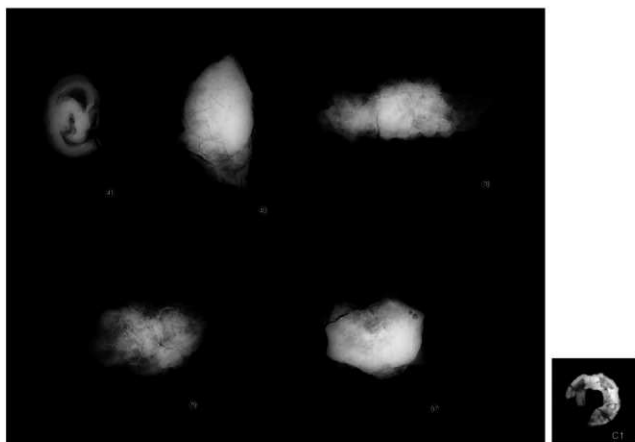
1. 鉄製品(2)



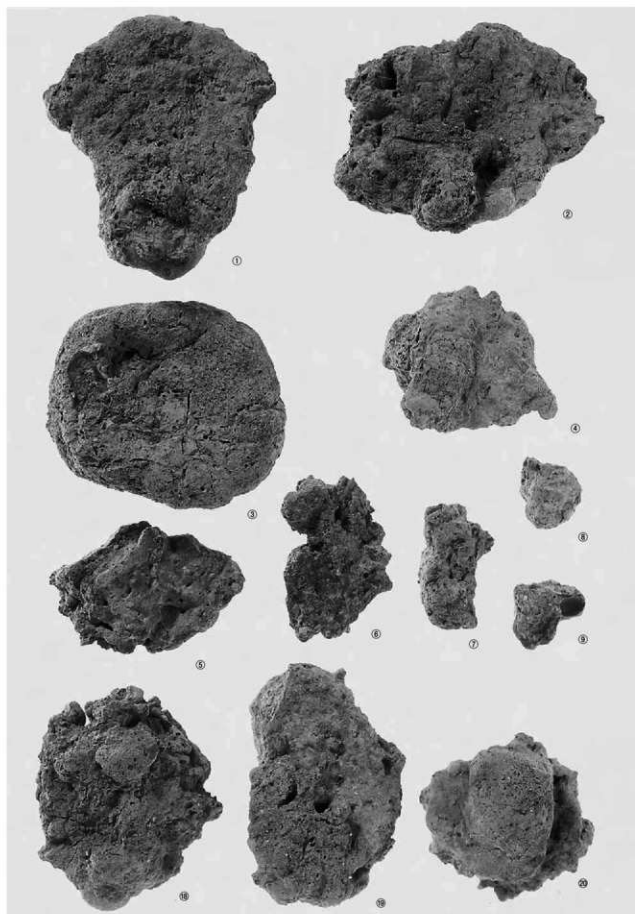
2. 鉄製品(2) X線写真



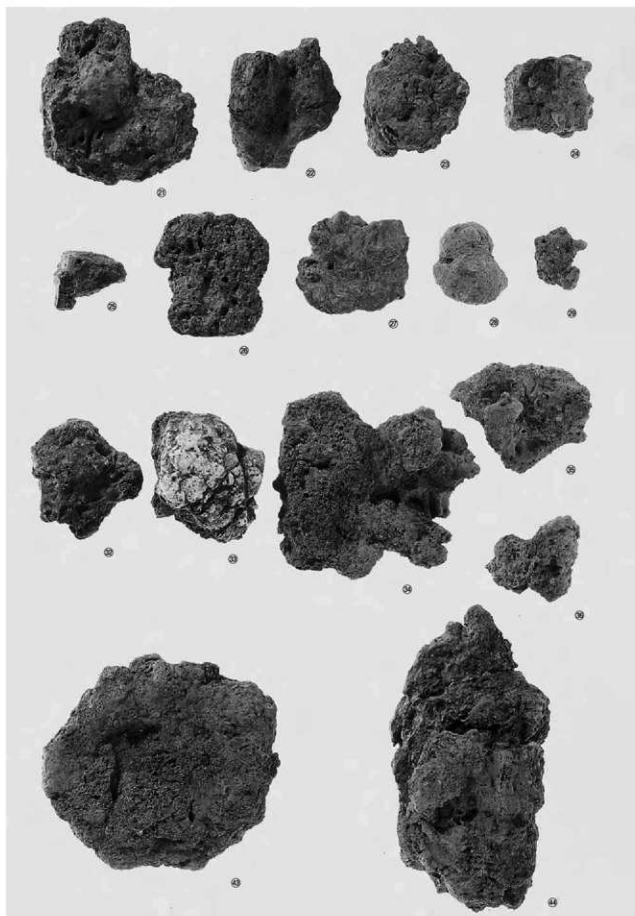
1. 鉄製品(3)



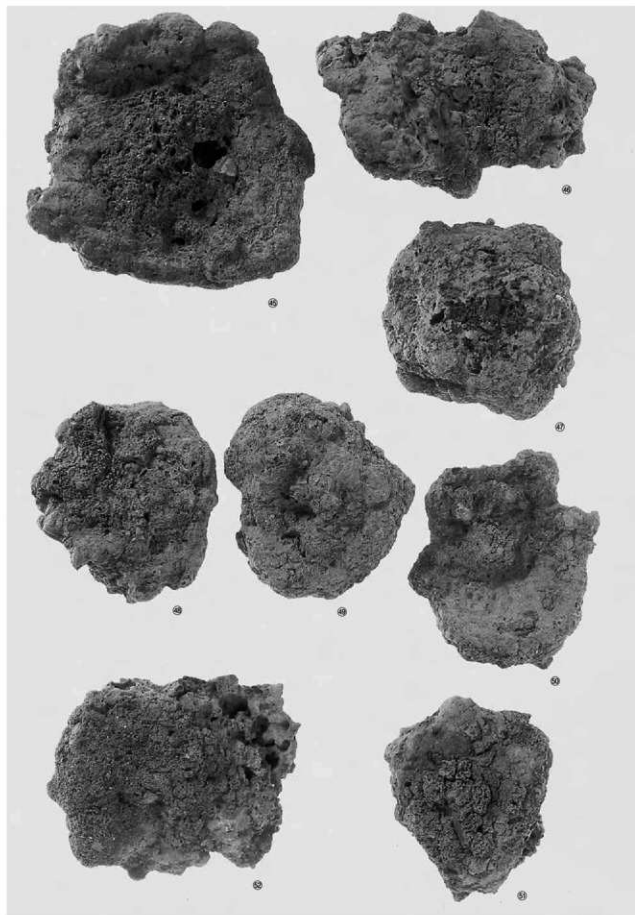
2. 鉄製品(3) X線写真



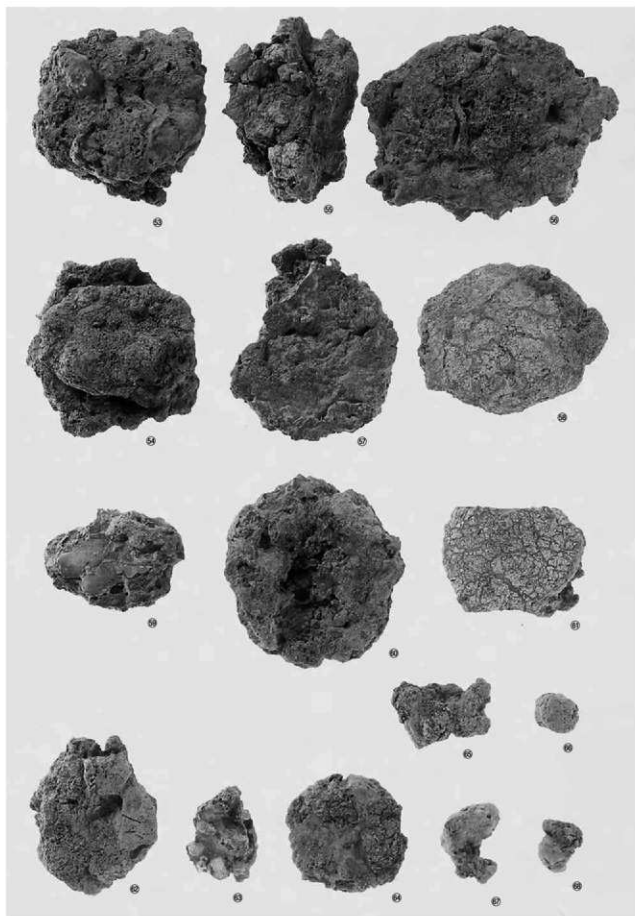
鉄滓(1)



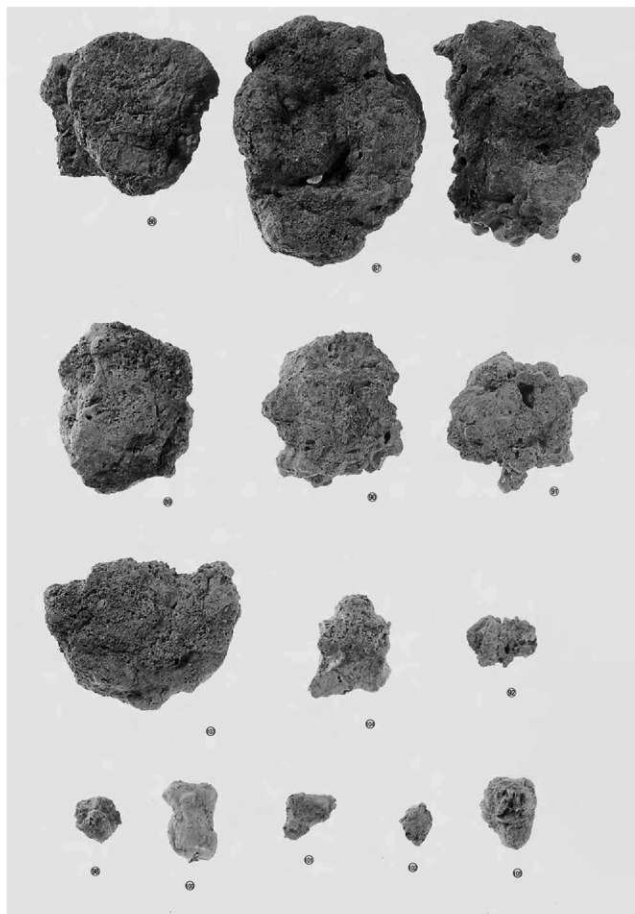
鉄滓(2)



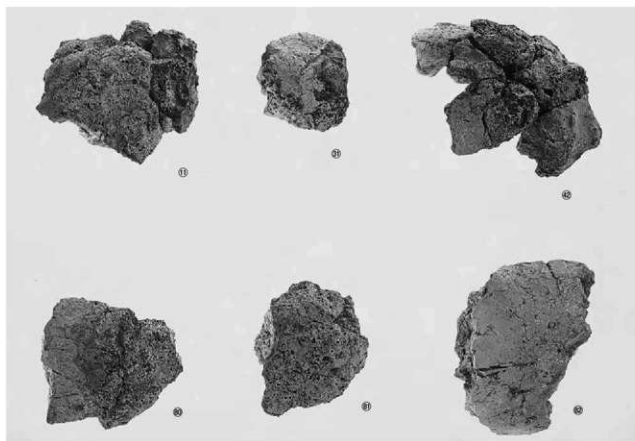
鉄滓(3)



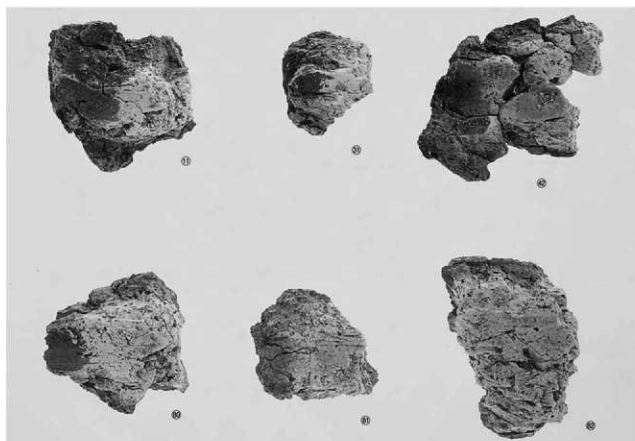
鉄滓(4)



鉄滓(5)



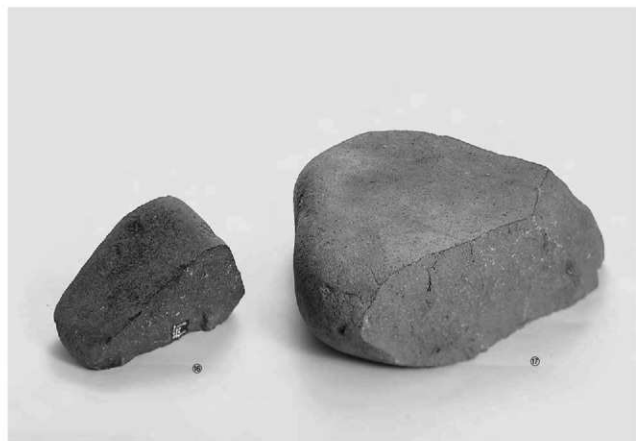
1. 羽口(1)



2. 羽口(2)



1. 砥石(1)



2. 砥石(2)



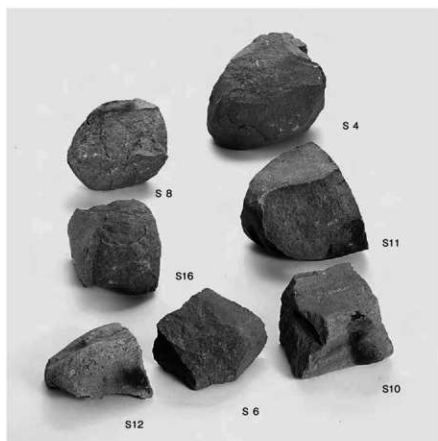
1. 鉄床石(1)



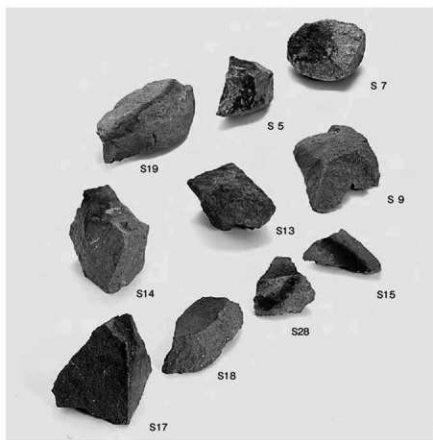
2. 鉄床石(2)



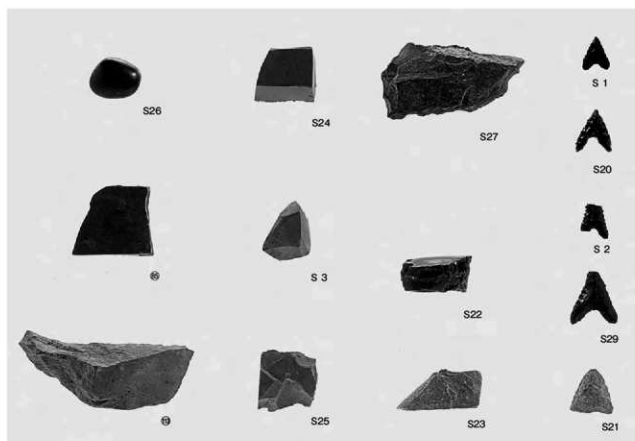
1. 鉄床石(3)



2. 被熱礫(1)



1. 被熱曝(2)



2. 剥片石器・砥石・礮石