

写真図版

PLATE

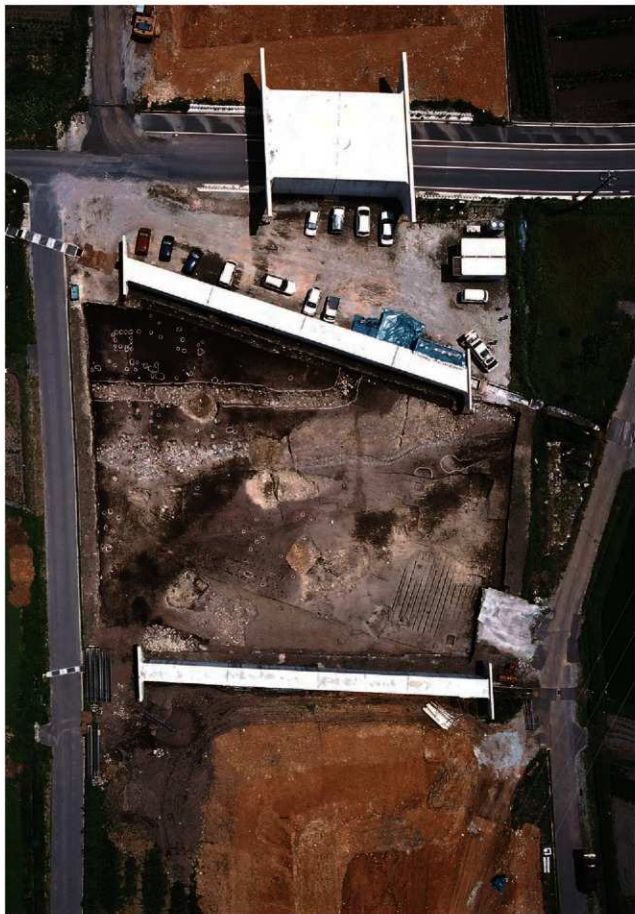




1. SD7完掘状況(北東から)

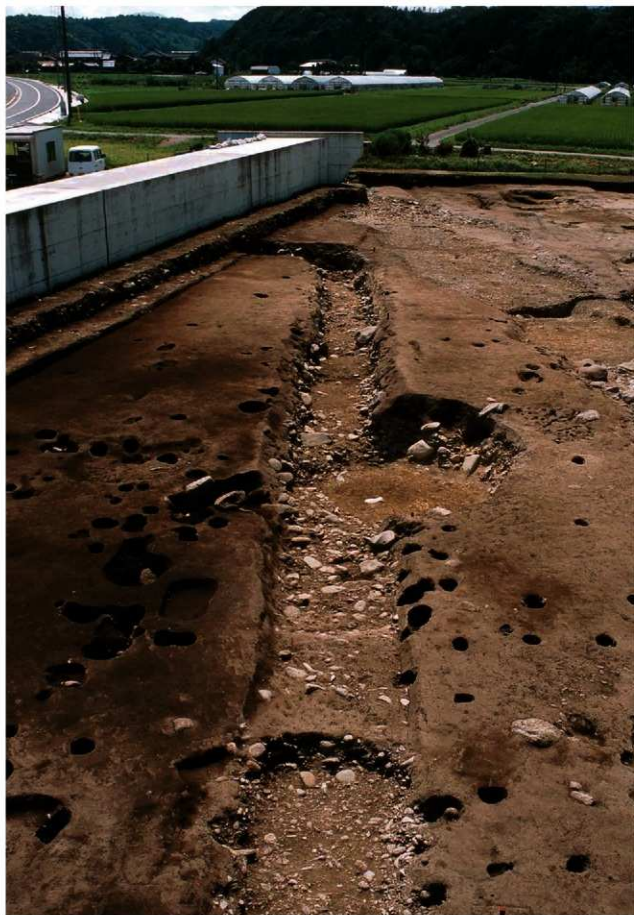


2. 遺跡遠景(西から)



南原千軒遺跡
版圖

遺跡俯瞰



SD7完掘状況(5区 北から)



1. SD7土層断面(4区 西から)



2. SD7 鍛冶関連遺物出土状況(5区 北から)



鍛冶関連遺物



貿易陶磁



1. SD6完掘状況(4区 南東から)



2. SD6完掘状況(4区 北西から)



3. SD6土層断面(4区 西から)



4. SD6土師器出土状況(4区 南から)



1. SD7完掘状況(4区 東から)



2. SD7遺物出土状況(4区 西から)



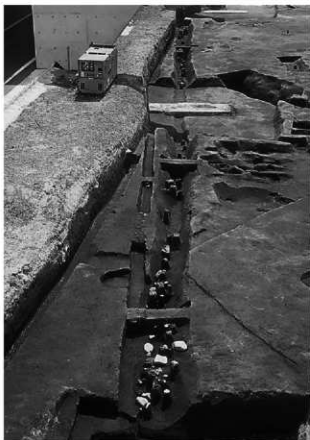
3. SD7礫出土状況(1)(4区 南東から)



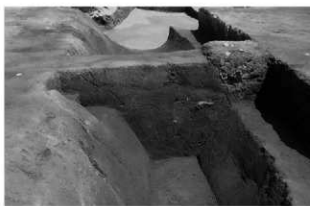
4. SD7礫出土状況(2)(4区 南西から)



1. SD19完掘状況(北から)



2. SD19遺物出土状況(北から)



3. SD19ベルト①土層断面(南から)



4. SD19ベルト②土層断面(南から)



5. SD19ベルト③土層断面(南から)



1. SB4完掘状況(北から)



2. 道状硬化面検出状況(南東から)



1. SB4-P5完掘状況(東から)



2. P547土層断面(西から)



3. P547銅銭出土状況(南東から)



4. P569須恵器出土状況(北東から)



5. SK58完掘状況(南東から)



6. SK58検出状況(南東から)



1. 4区北東壁土層断面(北西から)



2. 4区南東壁土層断面(北西から)



1. SB 4・5・7完掘状況(西から)



2. 4区全景(北から)



1. SD6完掘状況(5区 北から)



2. SD7遺物出土状況(5区 北から)



3. SD7遺物出土状況(5区 南から)



1. 遺跡遠景(北から)



2. SD7土層断面(5区調査区北壁 南から)