



1. 梅田六ツ塚遺跡（南西から日本海を臨む）



2. 15（前）・16号墳（奥）（北西から）



1. 15（奥）・16号墳（前）調査前状況（南から）



2. 15号墳表土除去後状況（南から）



1. 15号墳表土除去後埋葬施設周辺 (西から)



2. 15号墳副葬品出土状況 (西から)



3. 15号墳石棺・副葬品出土状況 (西から)



1. 15号墳埋葬施設完掘状況（南西から）

2. 15号墳周溝西埋土（南から）



3. 15号墳周溝南埋土（北東から）



1. 15号墳断割状況（西から）



2. 15号墳断割状況（北西から）



3. 15号墳断割状況（南西から）



1. 16号墳表土除去後状況（北西から）



2. 16号墳表土除去後状況（南から）



1. 16号墳埋葬施設検出状況（南から）



2. 16号墳埋葬施設埋土堆積状況（北東から）



3. 16号墳埋葬施設埋土堆積状況（南西から）



4. 16号墳埋葬施設埋土堆積状況（南から）



5. 16号墳埋葬施設完掘状況（南から）



1. 16号墳周溝南埋土（西から）



2. 16号墳周溝西埋土（南西から）



3. 16号墳周溝北西埋土（南から）



4. 16号墳周溝南西埋土（北西から）



5. 16号墳完掘状況（南東から）





1. 16号墳断割状況（南から）



2. 16号墳断割状況（北西から）



3. 16号墳断割状況（南西から）



4. 16号墳盛土内須恵器出土状況（南東から）



5. 16号墳盛土内須恵器出土状況（北西から）



1. 14号墳周溝西埋土 (南から)



3. 14号墳周溝完掘状況 (南から)



2. 19号墳周溝東埋土 (南から)



4. 19号墳完掘状況 (南東から)



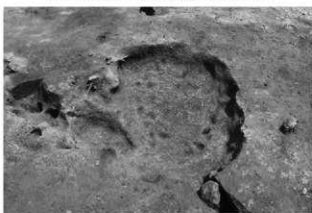
1. SX 1 検出状況 (南西から)



2. SX 1 遺物出土状況 (北東から)



3. SX 1 埋土堆積状況 (東から)



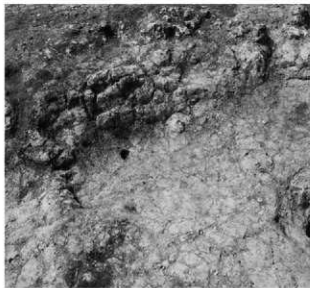
4. SX 1 掘方完掘状況 (北から)



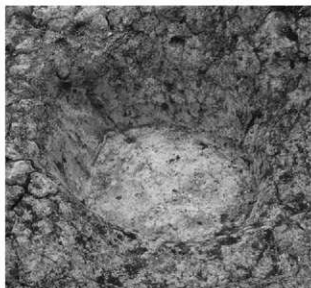
5. SX 1 配石状況 (北東から)



1. SK 1完掘状況（北から）



2. SK 2完掘状況（南東から）



3. SK 3完掘状況（東から）



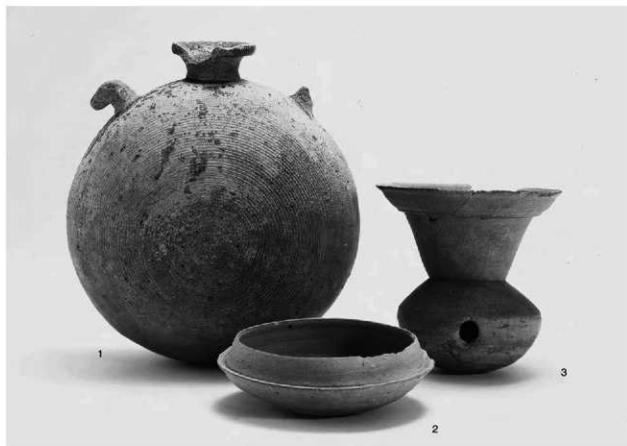
4. SK 5埋土堆積状況（南から）



5. SD2～4完掘状況（南から）



6. SD16完掘状況（南東から）



1. 15号墳棺外副葬須恵器



2. 15号墳墳丘盛土出土石剣  
(奥破片は梅田萱峯遺跡出土石剣)



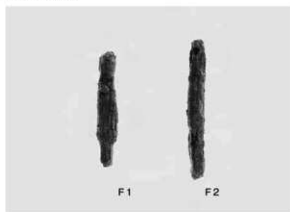
3. 15号墳周溝埋土上層出土須恵器



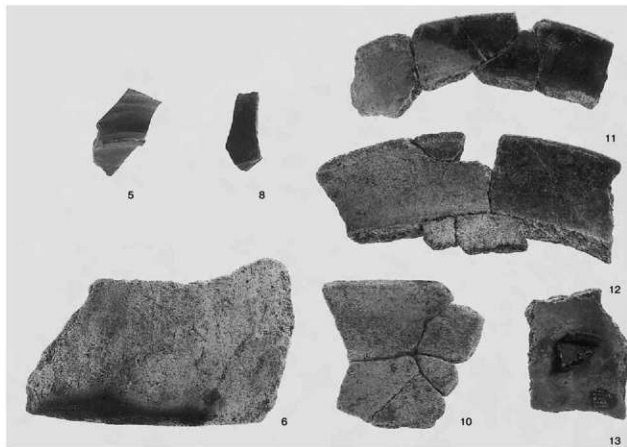
1. 16号墳填丘盛土出土須恵器



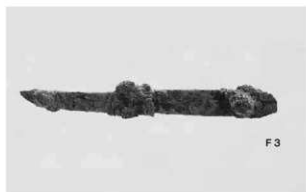
2. 16号墳周溝埋土上層出土須恵器



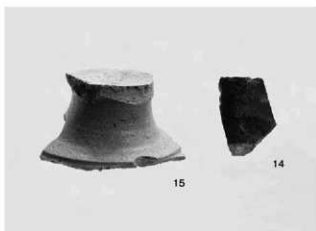
3. 16号墳表土出土鉄器



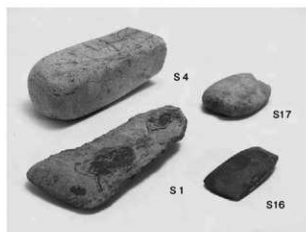
4. 15・16号墳出土土器



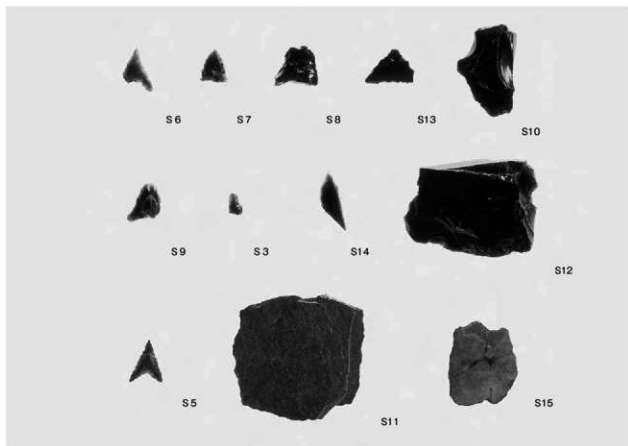
1. SX1 出土小刀



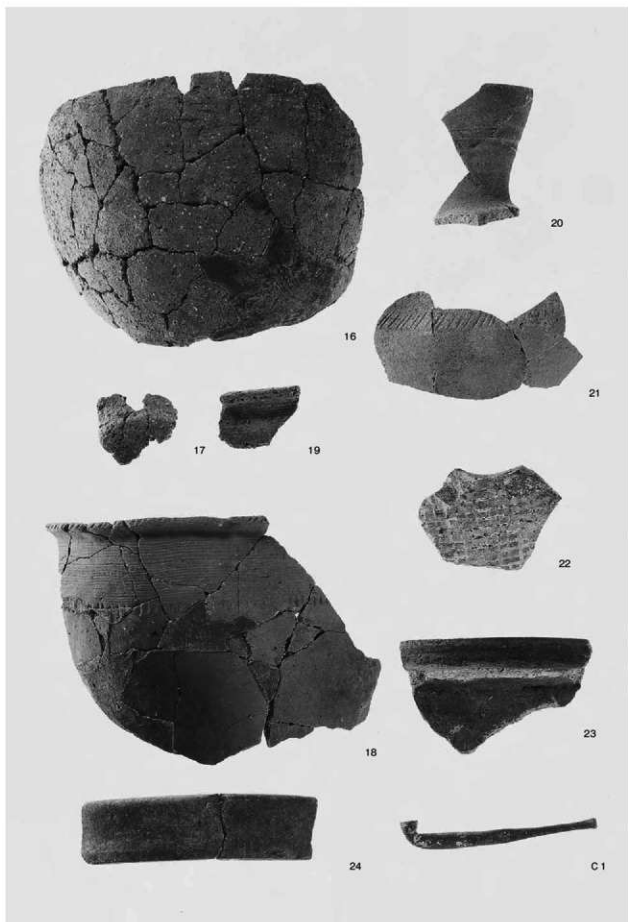
2. SD出土石器



3. 遺跡内出土石器 (1)



4. 遺跡内出土石器 (2)



遺跡内出土遺物



## 報告書抄録

ふりがな	なんばらせんげんいせき うめだひがしまえたになかみねいせき うめだむつづかいせき								
書名	南原千軒遺跡Ⅲ			梅田東前谷中峯遺跡			梅田六ツ塚遺跡		
副書名	一般国道9号(東伯中山道路)の改築に伴う埋蔵文化財発掘調査報告書								
巻次	XXⅢ								
シリーズ名	鳥取県埋蔵文化財センター調査報告書								
シリーズ番号	23								
編著者名	小口英一郎、加藤裕一、北清明、野口良也、濱本利幸、原田克美、前田昌宏、牧本哲雄、森本倫弘								
編集機関	鳥取県埋蔵文化財センター								
所在地	〒680-0151 鳥取県鳥取市国府町宮下1260 TEL(0857) 27-6711								
発行年月日	西暦2008年3月21日								
所収遺跡	所在地	コード		北緯	東経	調査期間	調査面積	調査原因	
		市町村	遺跡番号						
南原千軒遺跡	鳥取県東伯郡琴浦町 湯坂字西南原113他	31371	96	35°30'26"	133°37'9"	20070412 ～ 20070817	3.150㎡	一般国道9号 東伯中山道路 改築工事	
梅田東前谷 中峯遺跡	鳥取県東伯郡琴浦町 梅田字東前谷中峯282他	31371	141	35°30'28"	133°36'23"	20070522 ～ 20071019	4.300㎡	一般国道9号 東伯中山道路 改築工事	
梅田六ツ塚遺跡	鳥取県東伯郡琴浦町 梅田字六ツ塚405-15他	31371	144	35°30'45"	133°36'2"	20070413 ～ 20070904	4.200㎡	一般国道9号 東伯中山道路 改築工事	
所収遺跡	種別	主な時代	主な遺構			主な遺物		特記事項	
南原千軒遺跡	城館	中世	堀、掘立柱建物、土坑、 柵列、溝、道状硬化面、 自然流路			弥生土器、土師器、須恵器、 陶磁器、石器、鍛冶関連遺物		居館の堀 鍛冶関連遺物	
梅田東前谷 中峯遺跡	集落	弥生時代 古墳時代 奈良時代	竪穴住居、掘立柱建物、 段状遺構、製炭土坑			弥生土器、土師器、須恵器、 石器、鉄器		製炭土坑ま とまって検出	
梅田六ツ塚遺跡	古墳 その他	古墳時代	古墳、配石墓、土坑、溝			縄文土器、土師器、須恵器、 磨製石剣、石器、鉄器		後期古墳4基 を調査	
要約	<p>南原千軒遺跡では、これまでの調査で確認していた鎌倉期の居館の堀の延長部分を検出し、新たに西辺部分を確認した。これにより、居館の範囲が東西80m以上を測るものと判明した。</p> <p>梅田東前谷中峯遺跡では、弥生時代後期から古墳時代前期の小規模な集落を確認したほか、奈良時代の掘立柱建物、段状遺構、製炭土坑を検出した。</p> <p>梅田六ツ塚遺跡では、古墳時代後期の古墳4基を検出した。そのうち梅田15号墳、16号墳では、墳丘、埋葬施設に調査が及び、6世紀前葉～中葉にかけて築造されたことが判明した。</p>								

鳥取県埋蔵文化財センター調査報告書 23  
一般国道 9 号(東伯中山道路)の改築に伴う埋蔵文化財発掘調査報告書 XXIII

鳥取県東伯郡琴浦町

**南原千軒遺跡Ⅲ  
梅田東前谷中峯遺跡**

鳥取県東伯郡琴浦町・西伯郡大山町

**梅田六ツ塚遺跡**

発行 2008 年 3 月 21 日

編集 鳥取県埋蔵文化財センター

〒 680-0151 鳥取市国府町宮下1260番地

電話 (0857) 27-6711

発行者 鳥取県埋蔵文化財センター

印刷 有限会社 蛍光社