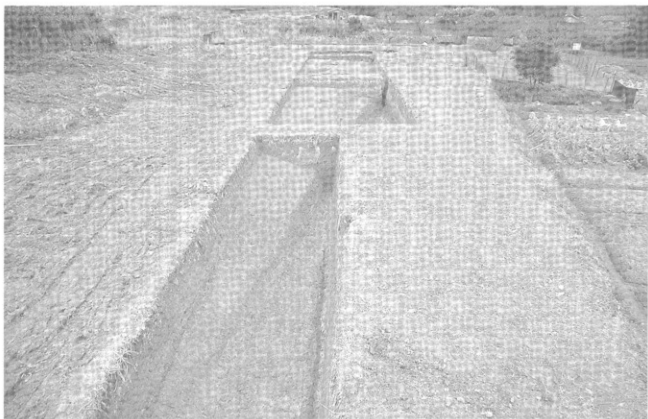
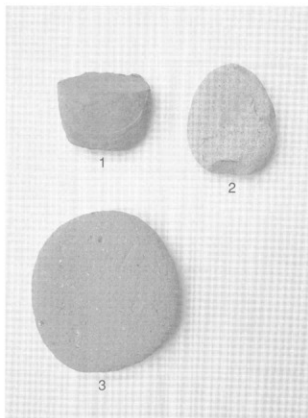


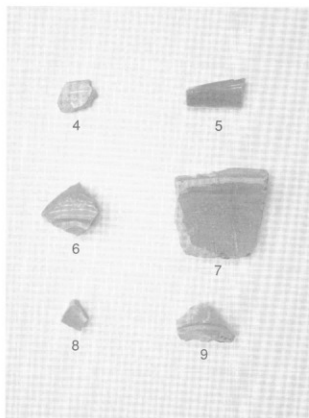
1 発掘調査完掘状況（北から）



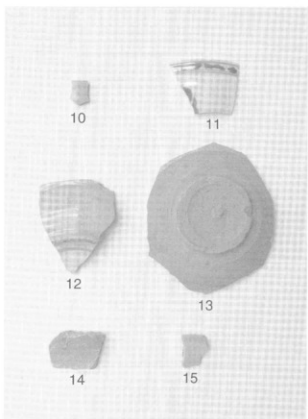
2 発掘調査完掘状況（南から）



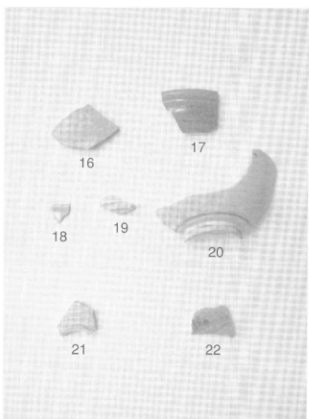
1 出土遺物 (石器)



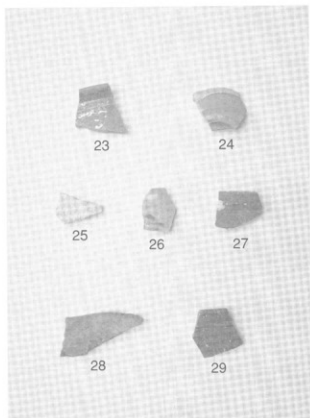
2 出土遺物 (陶磁器類 1)



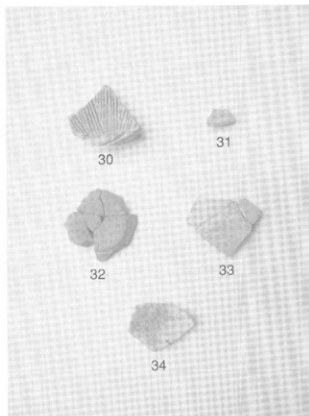
3 出土遺物 (陶磁器類 2)



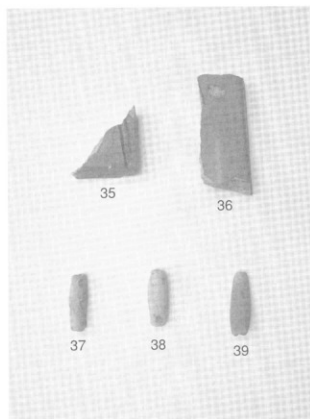
4 出土遺物 (陶磁器類 3)



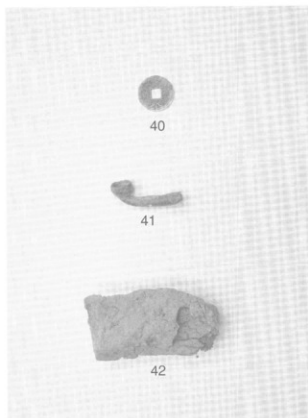
1 出土遺物 (陶磁器類 4)



2 出土遺物 (その他 1)



3 出土遺物 (その他 2)



4 出土遺物 (その他 3)

報告書抄録

ふりがな	おちゃやどこかみいせき							
書名	御茶屋床上遺跡							
副書名	町道善正寺線新設工事事業に伴う発掘調査報告書							
巻次								
シリーズ名	津和野町埋蔵文化財報告書							
シリーズ番号	第3集							
編著者名	中井将胤							
編集機関	津和野町教育委員会							
所在地	〒699-5695 島根県鹿足郡津和野町後田口64-6 ☎ 0856-72-1854							
発行年月日	2007 (平成19) 年3月20日							
ふりがな 所収 遺跡	ふりがな 所在地	コード		北緯 ° . ' "	東経 ° . ' "	調査期間	調査面積 m ²	調査 原因
		市町村	遺跡番号					
おちゃや 御茶屋 どこかみ 床上	しまねけん 島根県 かのあしごん 鹿足郡 つわのちよう 津和野町 あおほら 青原	T	47	34度 34分 42秒	131度 47分 38秒	20051117～ 20060206	132	町道善 正寺線 新設工 事事業
所収 遺跡	種別	主な時代	主な遺構	主な遺構		主な遺構		
おちゃや 御茶屋 どこかみ 床上	散布地	中世～ 近世	溝	石器 陶磁器 土師質土器 瓦、古銭 金属製品		縄文から弥生時代の 遺跡が近くに現 存する可能性があ る。		
要 約	<p>中世期以前の遺物を出土しているが、江戸期の遺物が多く出土しており、主に江戸時代の遺跡である。また、津和野藩青原代官所が隣接した立地である。 遺構等は開発の影響を受けており、ほとんど確認されていない。</p>							

津和野町埋蔵文化財報告書 第3集
御茶屋床上遺跡

平成19年3月

発行 島根県津和野町教育委員会

印刷 大村印刷株式会社

防府市西仁井令一丁目21番55号

TEL (0835)22-2555

