



1. SK66遺物出土状況(1)(南から)



2. SK66遺物出土状況(2)(北から)



3. SK67土層断面(南から)



4. SK68完掘状況(北から)



5. SK68土層断面(北から)



6. SK68遺物出土状況(北から)



1. SK69完掘状況(北から)



2. SK69土層断面(南東から)



3. SK69土層断面(北西から)



4. SK69遺物出土状況(北東から)



5. SK70完掘状況(南東から)



6. SK70土層断面(南東から)



1. SK70遺物出土状況(1)(北東から)



2. SK70遺物出土状況(2)(南東から)



1. SK71完掘状況(西から)



2. SK71遺物出土状況(西から)



1. SK71遺物出土状況(北から)



2. SK71土層断面(南西から)



3. SK72完掘状況(西から)



4. SK72土層断面(南から)



5. SK73完掘状況(西から)



6. SK73検出状況(東から)



1. 包舎層遺物出土状況(南から)



2. SX16完掘状況(北から)



1. SX16検出状況(1)(東から)



2. SX16検出状況(2)(北東から)



3. SX16遺物出土状況(1)(北東から)



4. SX16遺物出土状況(2)(東から)



5. SX16土層断面(北西から)



6. SX16土層断面(北東から)



1. P154完掘状況(南から)



2. P154土層断面(北西から)



3. 谷部遺物出土状況(南西から)



4. 2区表土剥ぎ風景(南から)

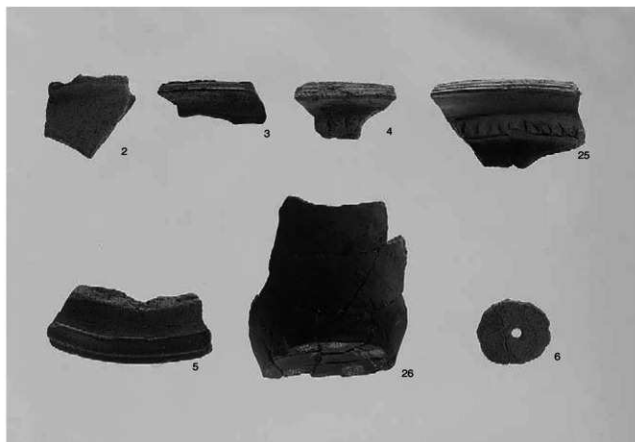


5. G15グリッド礫群出土状況(西から)





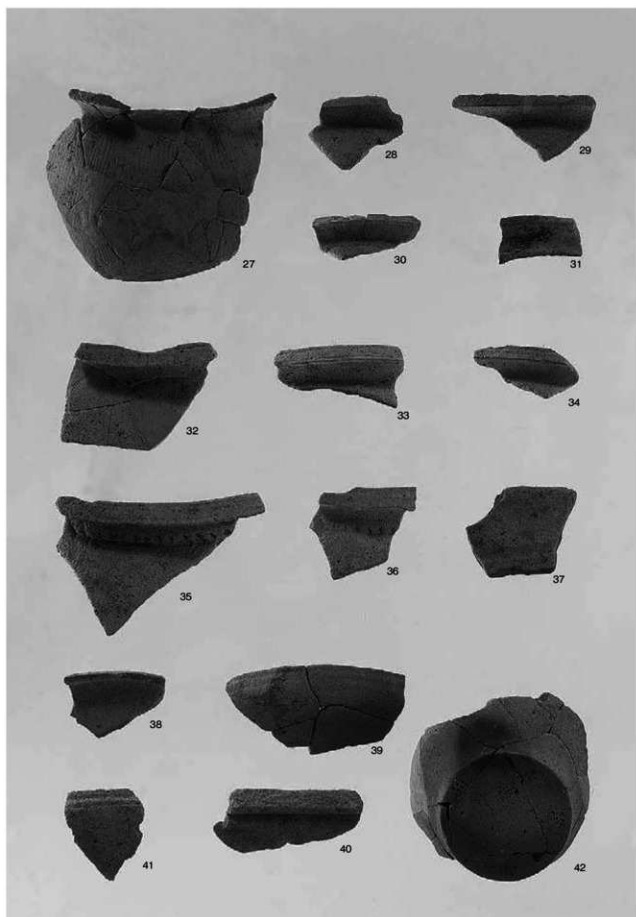
1. 西側谷部土層断面(東から)



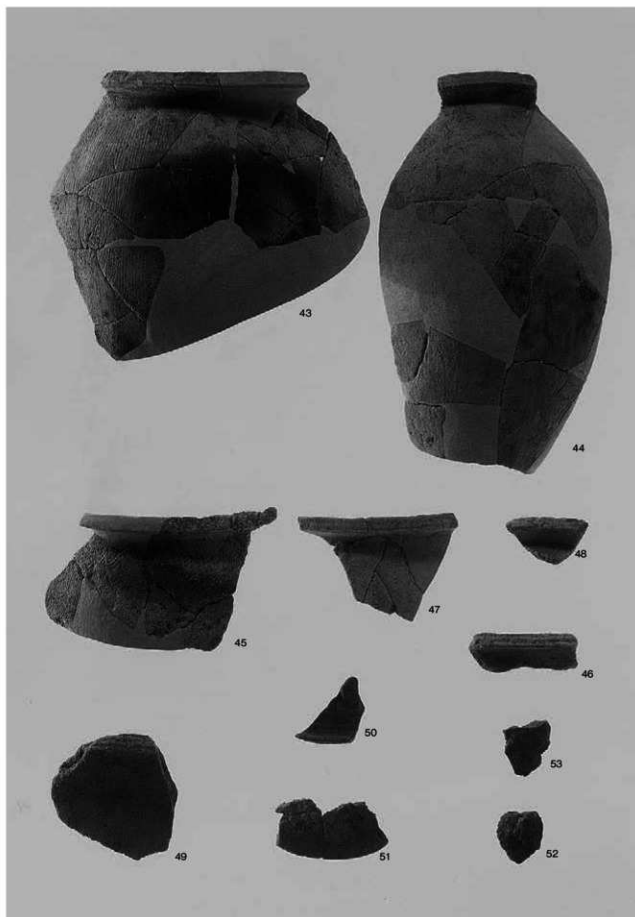
2. SI12・14出土土器・土製品



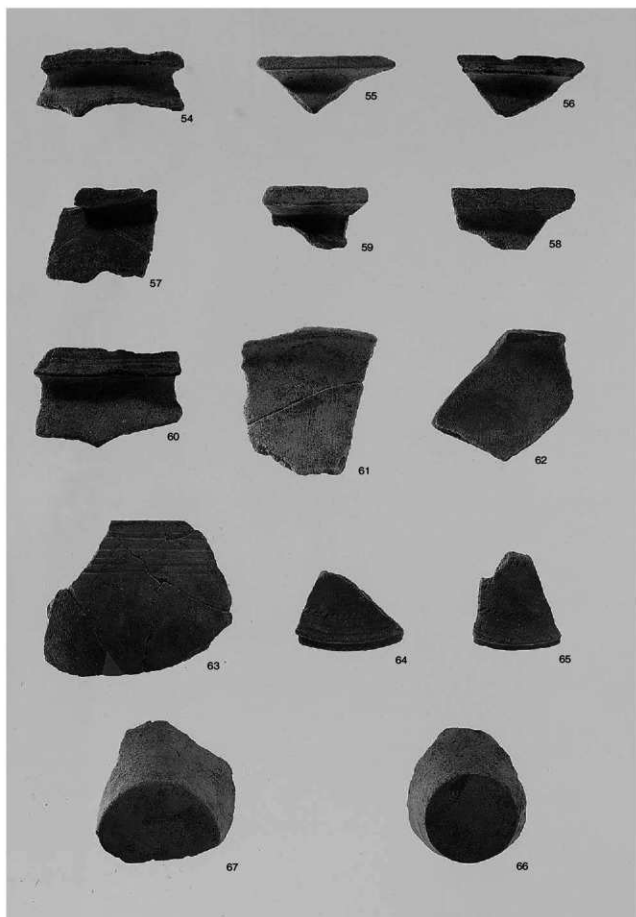
SI13出土土器



SS4出土土器



SK62出土土器・焼成粘土塊



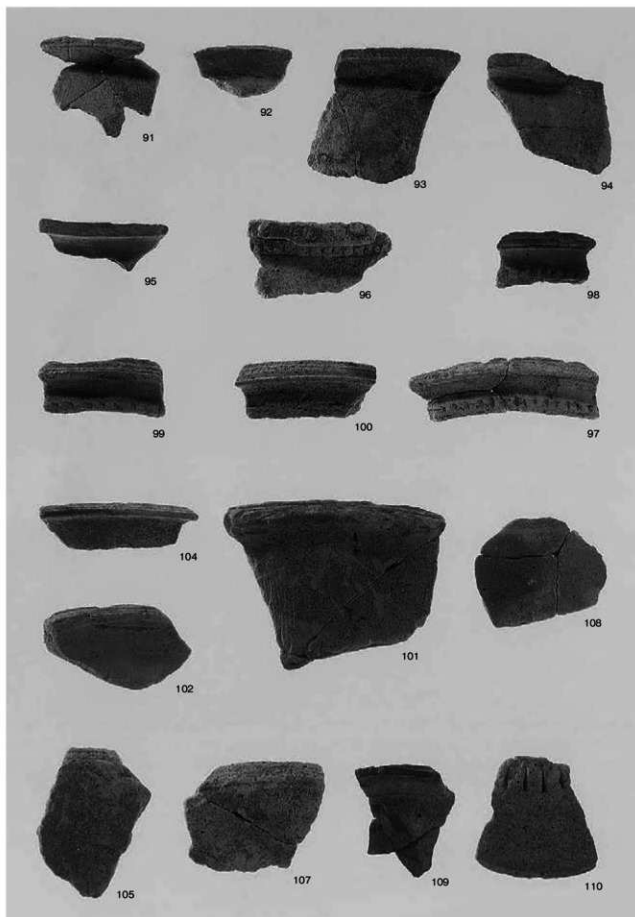
SK63出土土器



SK65出土土器(1)

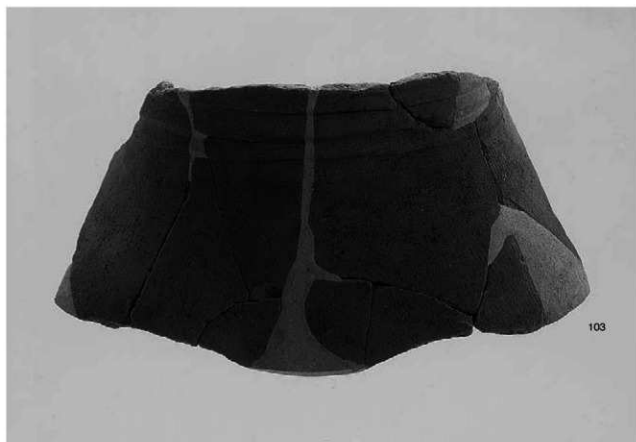


SK65出土土器(2)

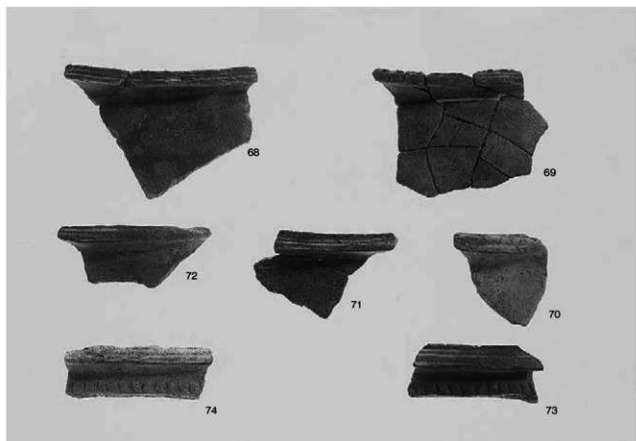


SK66出土土器(1)

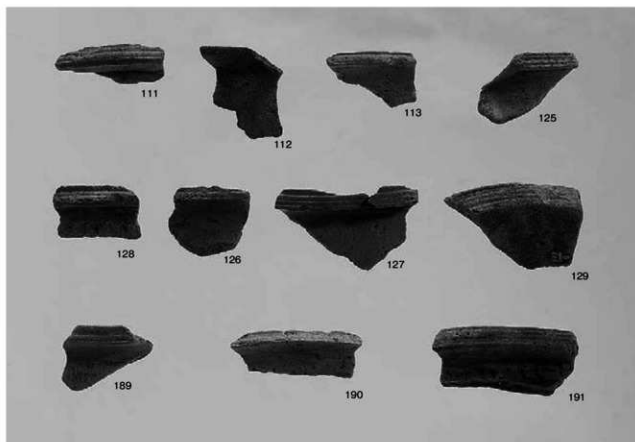




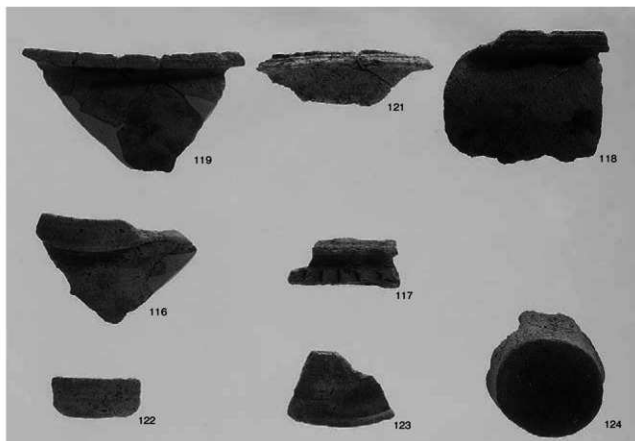
1. SK66出土土器(2)



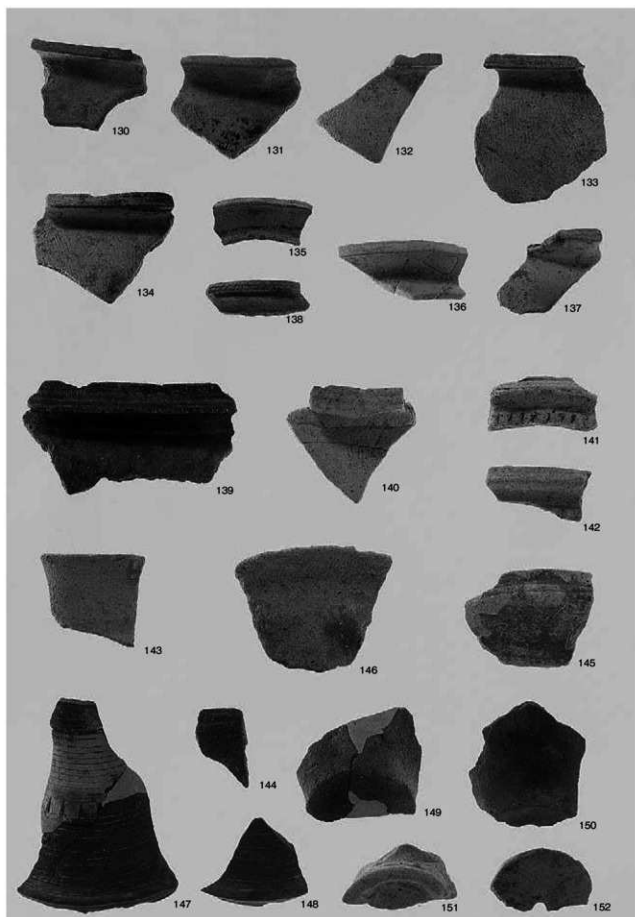
2. SK64出土土器



1. SK67・68・69・71・遺構外出土土器(1)



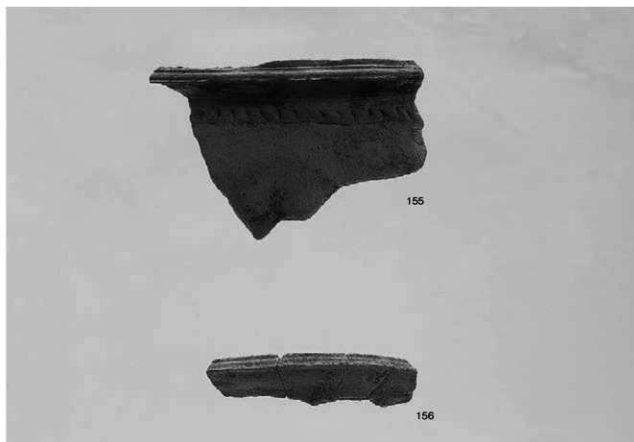
2. SK70出土土器



SK72出土土器・土製品



1. SI12・13・P154・遺構外出土土器(2)



2. P154・186出土土器



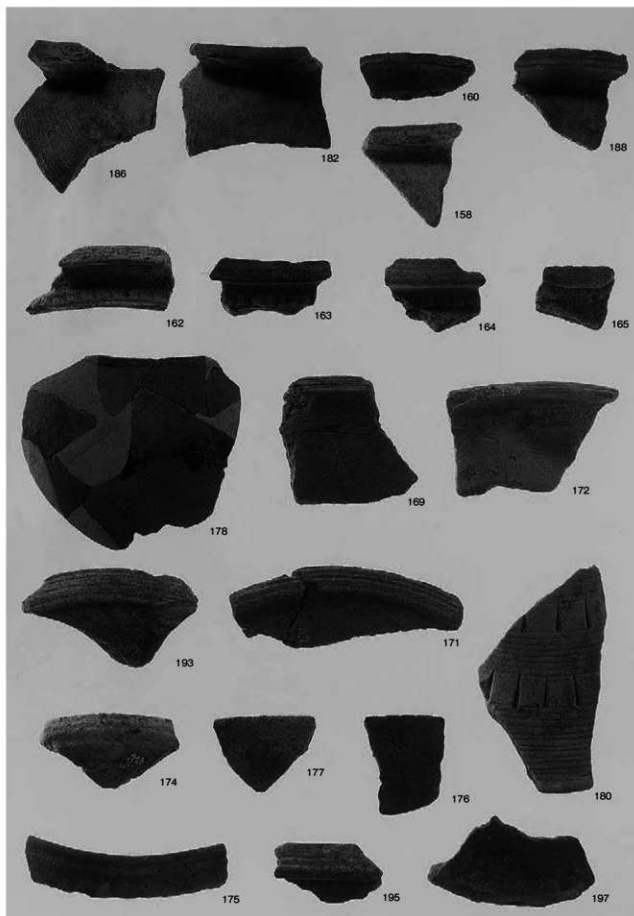
1. SI12出土土器



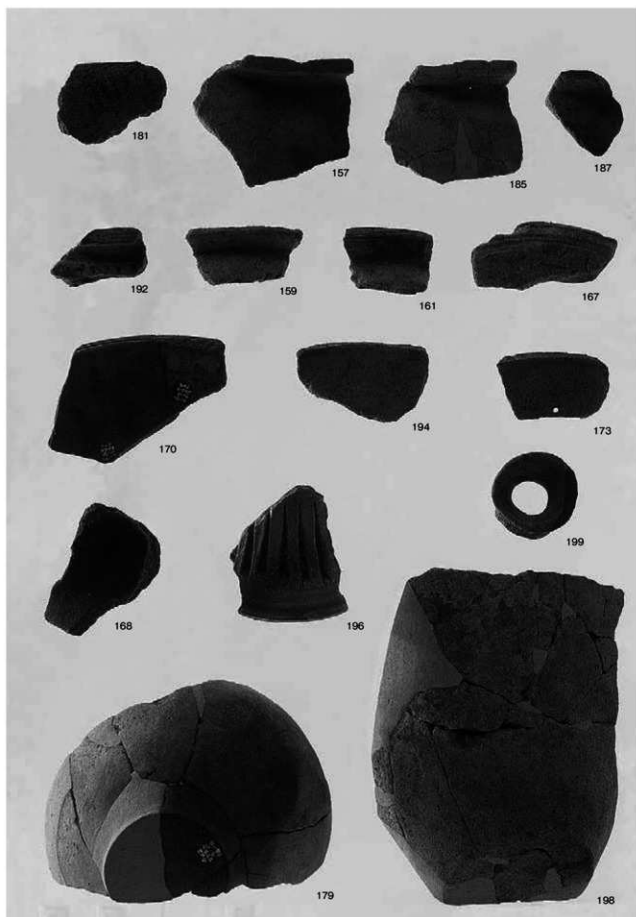
2. SI13出土土器(1)



3. SI13出土土器(2)



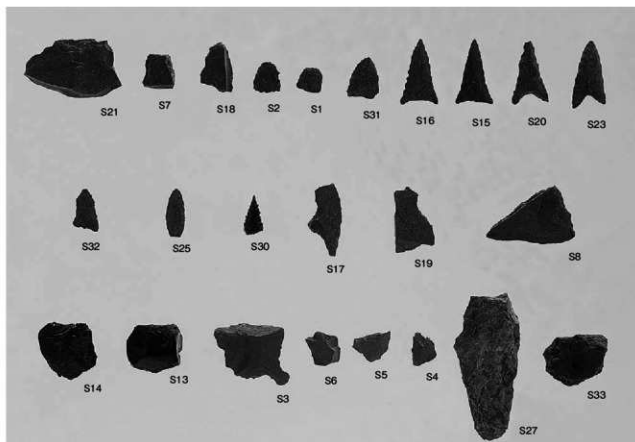
遺構外出土器(3)



遺構外出土器(4)



1. 遺構外出土土器(5)

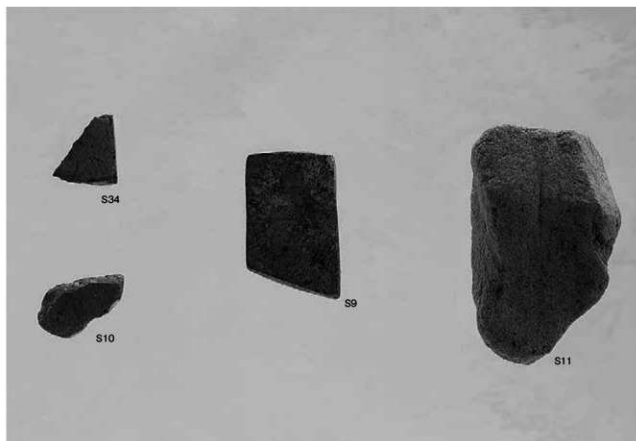


2. 剥片石器

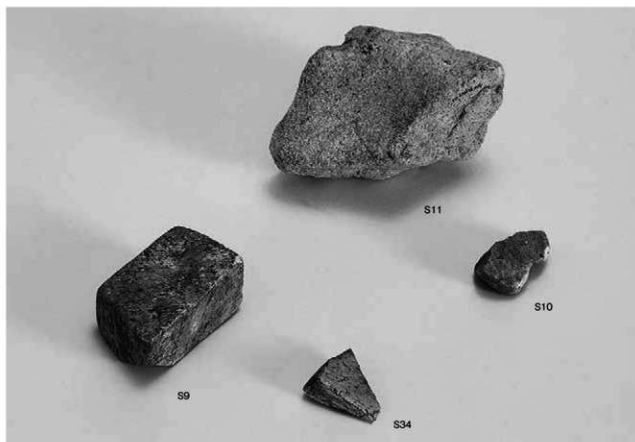




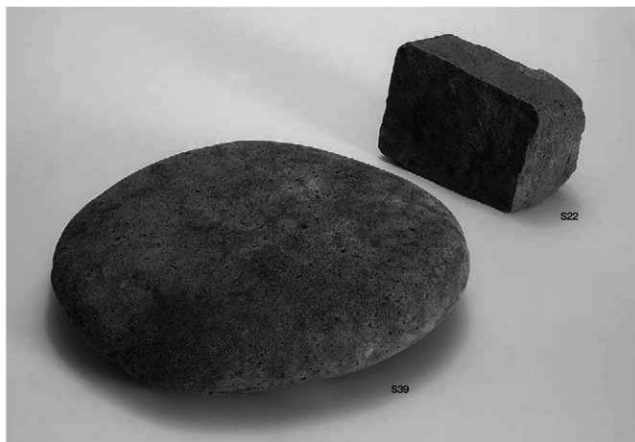
1. 敲石・磨石



2. 砥石(1)



1. 砥石(2)



2. 台石

## 報告書抄録

ふりがな	うめだかやうねいせき							
書名	梅田萱峯遺跡Ⅲ							
副書名	一般国道9号(東伯中山道路)の改築に伴う埋蔵文化財発掘調査報告書							
巻次	XXI							
シリーズ名	鳥取県埋蔵文化財センター調査報告書							
シリーズ番号	19							
編著者名	小口英一郎、恩田 智則、濱本 利幸、湯村 功							
編集機関	鳥取県埋蔵文化財センター							
所在地	〒680-0151 鳥取県鳥取市国府町宮下1260番地 TEL (0857) 27-6711							
発行年月日	2007(平成19)年12月28日							
ふりがな 所収遺跡名	ふりがな 所在地	コード		北緯	東経	調査期間	調査面積	調査原因
		市町村	遺跡番号					
梅田萱峯遺跡2区	鳥取県東伯郡琴浦町大字梅田字萱峯	31371	133	35°30'35"	133°36'01"	20060921 ～ 20061212	1,000㎡	一般国道9号(東伯中山道路)の改築
所収遺跡名	種別	主な時代	主な遺構	主な遺物	特記事項			
梅田萱峯遺跡2区	集落	弥生時代	堅穴住居(建物)跡3 段状遺構1 掘立柱建物跡2 土坑11 土器棺墓1	弥生土器、石器、 管玉製作関連資料	標石を伴う土器棺墓1 基を検出			
	その他		土坑1		製炭土坑			
要約	<p>梅田萱峯遺跡2区では弥生時代中期後葉の堅穴住居(建物)跡3棟、掘立柱建物跡2棟、段状遺構1棟、土器棺墓1基、貯蔵穴2基、土坑10基、ピット43基、古墳時代から奈良時代の製炭土坑1基が確認された。その結果、平成17・18年度調査地点1区における弥生時代中期後葉の集落がさらに南へ拡がるということが明らかとなった。</p> <p>調査区北東部からは土器棺墓1基が検出され、1区に位置する墓域の南端が確認され、墓域を挟むように居住域が形成されるといった当該期の集落構造を検討する上で重要な成果を得た。</p>							

鳥取県埋蔵文化財センター調査報告書 19  
一般国道 9 号(東伯中山道路)の改築に伴う埋蔵文化財発掘調査報告書 XXI

鳥取県東伯郡琴浦町

### 梅田萱峯遺跡Ⅲ

発 行 2007 年 12 月 28 日

編 集 鳥取県埋蔵文化財センター

〒 680-0151 鳥取市国府町宮下 1260 番地

電 話 (0857) 27 - 6711

発行者 鳥取県埋蔵文化財センター

印 刷 株式会社 とっとりテクニカルプリント