

出土遺物 (44)







915 - 5



935 - 33



921 - 1



937 - 65



933 - 9



937 - 66



933 - 13



934 - 19



934 - 27



937 - 67

出土遺物 (47)



937-68



937-69



967-1



970-1



942-3



970-7



945-1



970-8



949-1



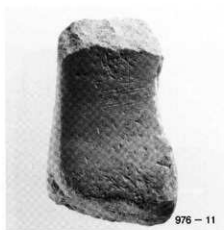
971-12



951-14



975-2

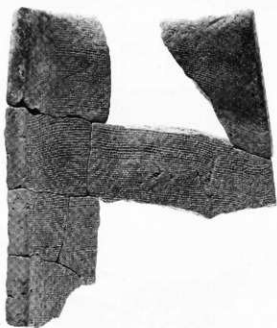




982-59 表



982-59 裏



983-60 表



983-60 裏



984 - 61 表



984 - 61 裏



985 - 63



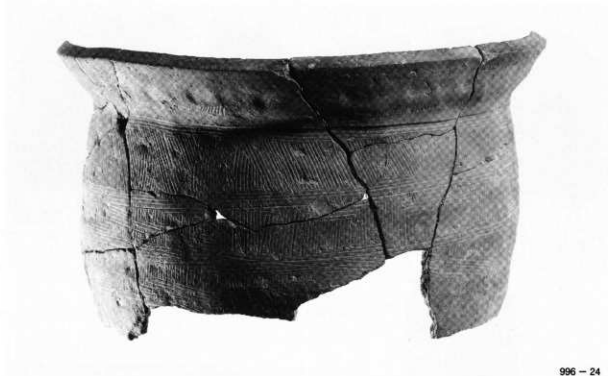
991 - 4



987 - 3



994 - 10



996 - 24



997 - 33



1008 - 8



997 - 36



998 - 37



999 - 1



1011 - 9



1012-9 側



1012-10 側



1014-25



1012-9 裏



1012-10 裏



1015-30



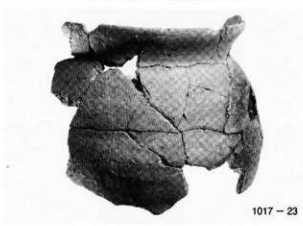
1016-9



1016-14



1016-1



1017-23



1016-5



1018-29



1020-21



1021-31



1024-50



1024-53



1021-27



1028-80



1029-82



1029-83



1029-84



1029 - 85



1030 - 87



1033 - 6



1030 - 86



1035 - 36



1035 - 40



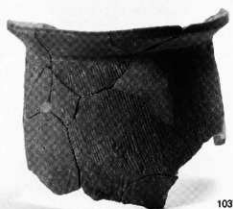
1036 - 48



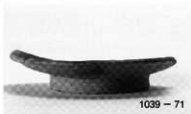
1036 - 51



1036 - 57



1037 - 58



1039 - 71



1039 - 72



1046 - 17



1047 - 27 裏



1047 - 27 裏



1050 - 1



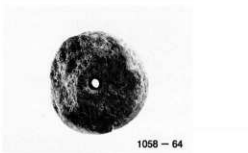
1052 - 5

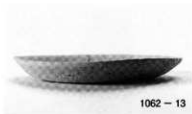


1052 - 10



1053 - 20





徳島県埋蔵文化財センター調査報告書 第72集

敷地遺跡 (I)

道路改築事業(徳島環状線国府工区)関連埋蔵文化財発掘調査報告書

《第3分冊 観察表・写真図版編》

発行日 平成20(2008)年3月25日

編集 財団法人 徳島県埋蔵文化財センター
〒779-0108 徳島県板野郡板野町犬伏字平山86番2
TEL (088) 672-4545 FAX (088) 672-4550

発行 徳島県教育委員会
財団法人 徳島県埋蔵文化財センター

印刷 徳島県教育印刷株式会社