

圖 版



挿図 5

調査後全景 (南より)



挿図 6

SK-01土層断面 (北より)



挿図 8

SK-03土層断面 (南西より)



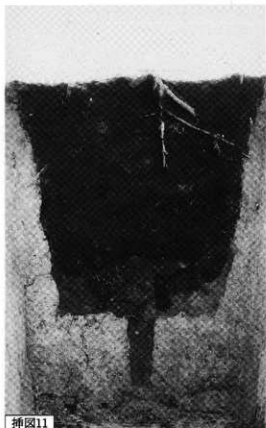
挿図 9

SK-04土層断面 (西より)



挿図10

SK-06底面ピット断面 (西より)



挿図11

SK-06土層断面 (南より)



挿図12

SK-07土層断面 (西より)



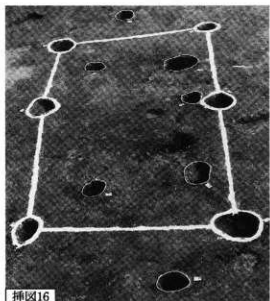
挿図12

SK-07底面ピット断面 (西より)



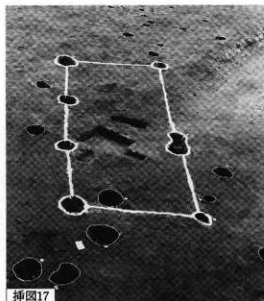
挿図15

調査後全景（西より）



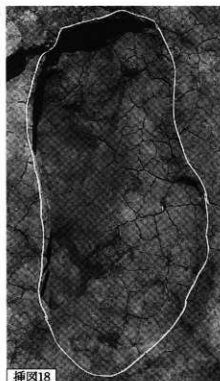
挿図16

SB-01完掘状況（北より）



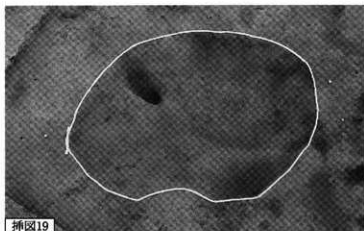
挿図17

SB-02完掘状況（東より）



挿図18

SK-01完掘状況（東より）



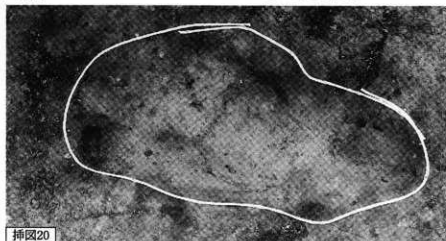
挿図19

SK-02完掘状況（南東より）



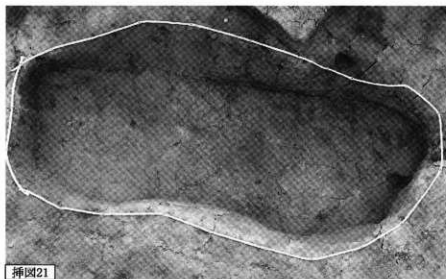
挿図19

SK-02土層断面（南東より）



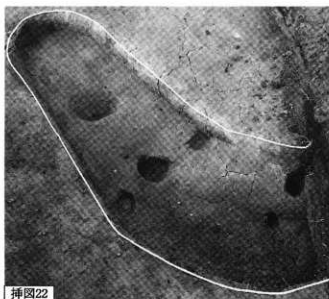
挿図20

SK-03完掘状況（北より）



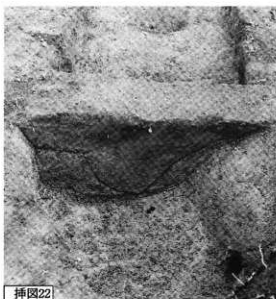
挿図21

SK-04完掘状況（東より）



挿図22

SD-01完掘状況（南より）



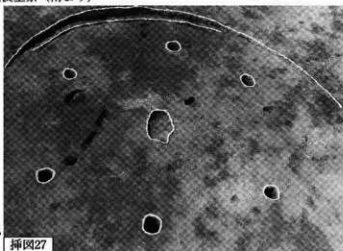
挿図22

SD-01土層断面（南東より）



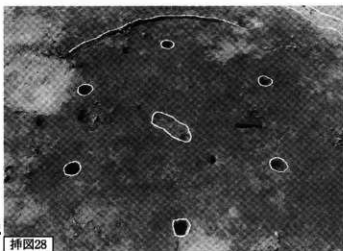
挿図25

調査後全景 (南より)



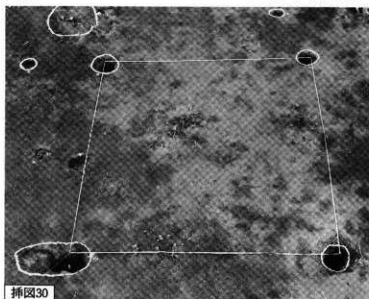
SI-01完掘状況
(北東より)

挿図27

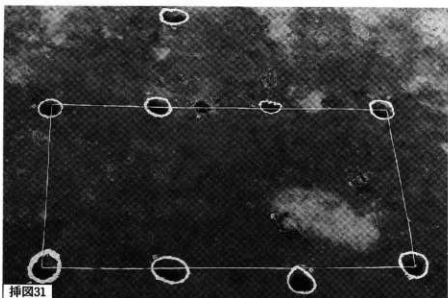


SI-02完掘状況
(北東より)

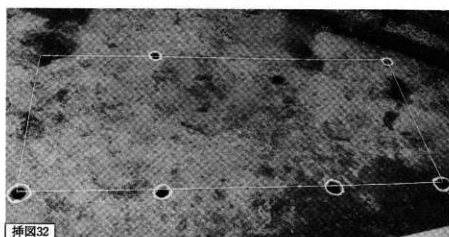
挿図28



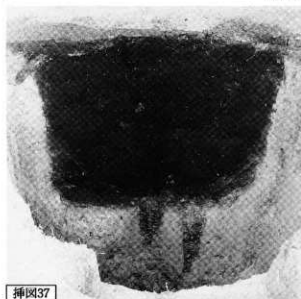
SB-01完掘状況
(南より)



SB-02完掘状況
(東より)



SB-03完掘状況
(南東より)



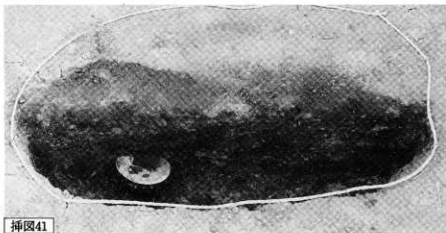
挿図37

SK-05土層断面 (南西より)



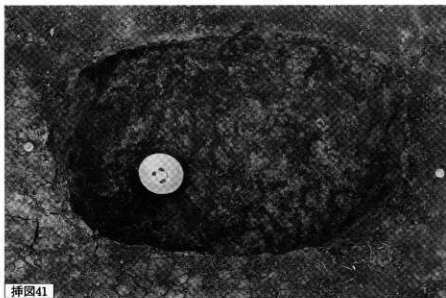
挿図40

SK-08土層断面 (西より)



SK-09土層断面
(南より)

挿図41



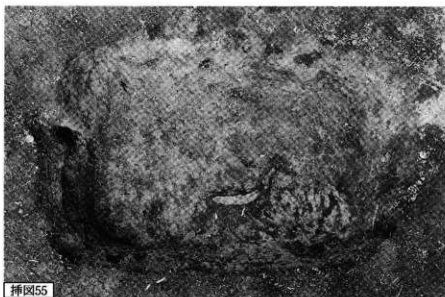
SK-09土器出土状況
(南より)

挿図41



挿図46

SK-12土器出土状況
(南より)



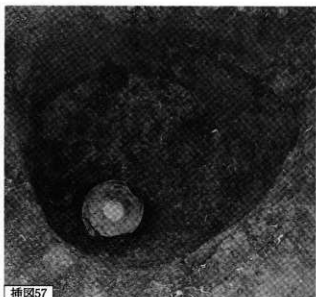
挿図55

SK-20鉄鎌出土状況
(南東より)



挿図57

SK-21礫検出状況 (北西より)



挿図57

SK-21土器出土状況 (西より)

SK-35人骨片出土状況
(南より)



挿図74

SK-36人骨出土状況
(南より)

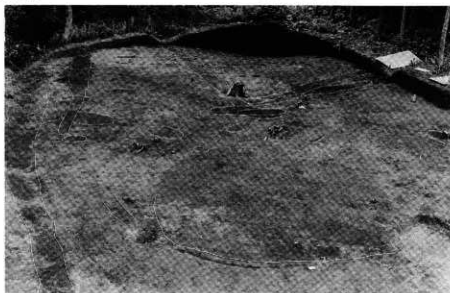


挿図75

SK-37鉄鍋出土状況
(南より)



挿図76



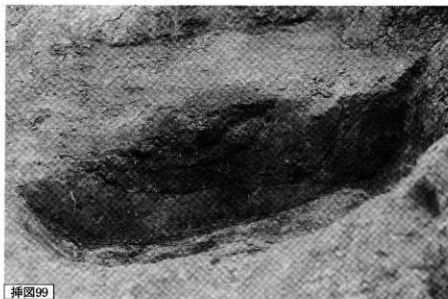
溝状遺構検出状況
(南西より)



SD-01土器出土状況
(西より)



SD-15土層断面
(南より)



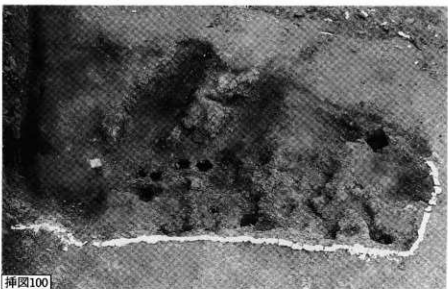
SS-01穴3土層断面
(北東より)

挿図99



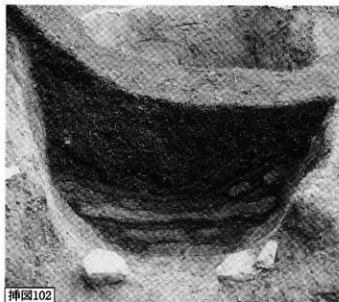
SS-01穴5土層断面
(北東より)

挿図99



SS-02完掘状況
(西より)

挿図100



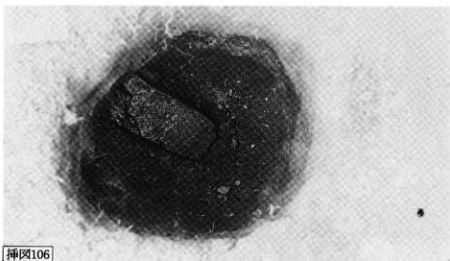
窯状遺構土層断面（東より）



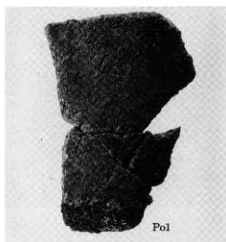
窯状遺構完掘状況（東より）



SX-01・SD-18土層断面
（南より）



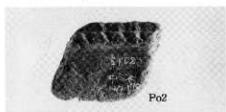
P103石斧出土状況
（東より）



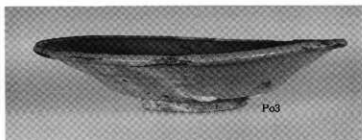
SI-01出土遺物「挿図26」



Po3内面



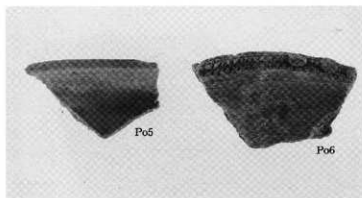
SI-02出土遺物「挿図29」



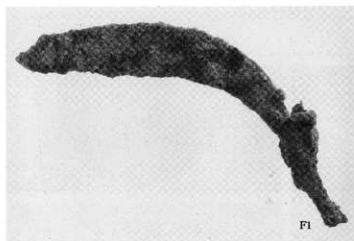
SK-09出土遺物「挿図42」



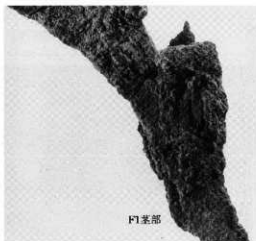
SK-11出土遺物「挿図45」



SK-12出土遺物「挿図47」

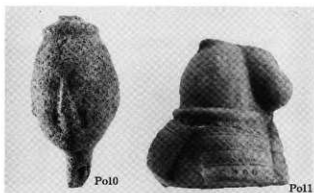
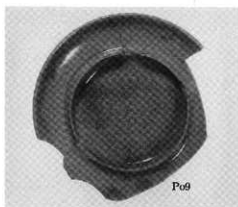
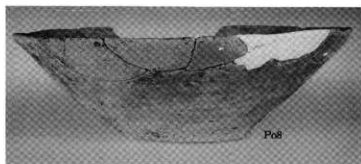


F1



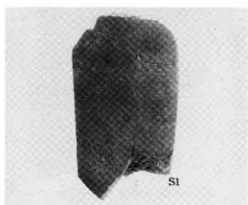
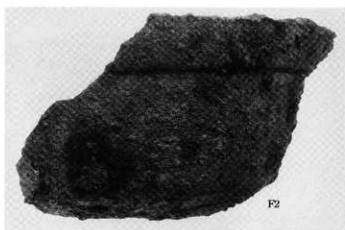
F1基部

SK-20出土遺物「挿図56」

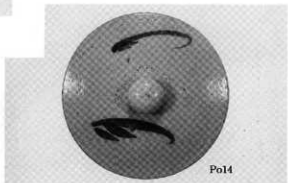


SK-25出土遺物「挿図64」

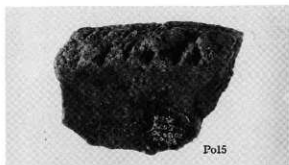
SK-24出土遺物「挿図62」



SK-37出土遺物「挿図77」

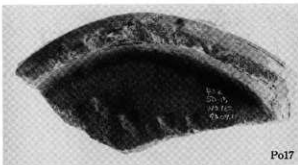


SD-01出土遺物「挿図78」



Po15

SD-02出土遺物「挿図79」

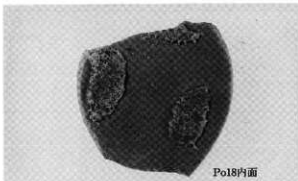


Po17

SD-15出土遺物「挿図88」



Po16内面



Po18内面



Po16外面



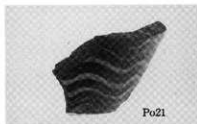
Po18外面

SD-13出土遺物「挿図83」



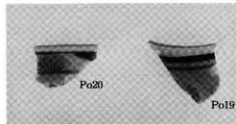
F3

SS-01出土遺物「挿図98」



Po21

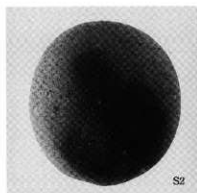
SD-20出土遺物「挿図93」



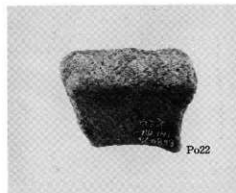
Po20

Po19

SD-18出土遺物「挿図92」



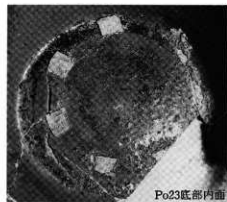
S2



Po22

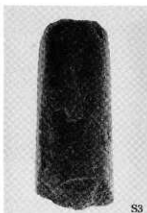
SS-02出土遺物「挿図101」

図版16

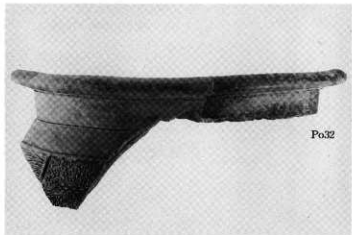
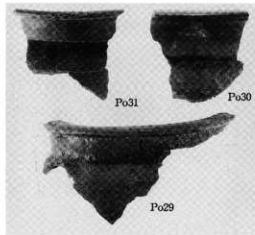
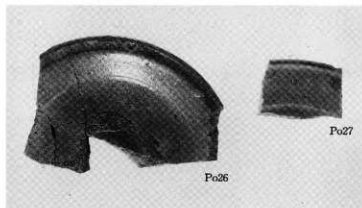
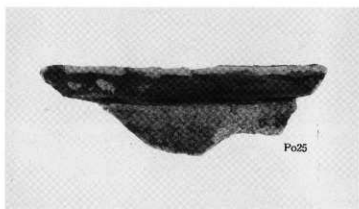


甗状遺構出土遺物「挿図103」

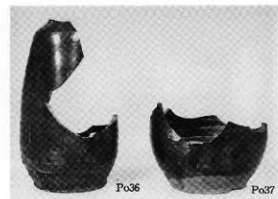
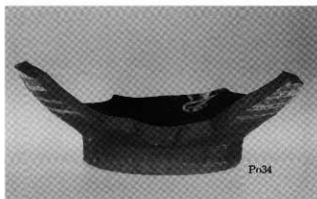
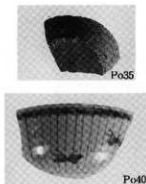
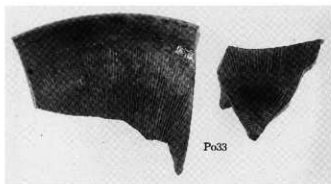
鶴田中峯山遺跡

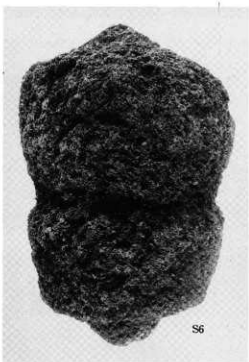
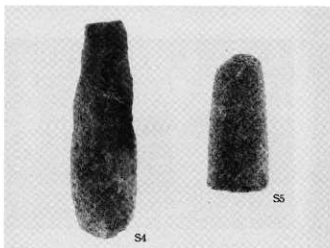
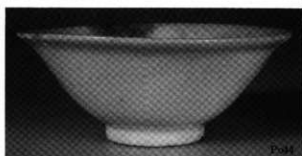
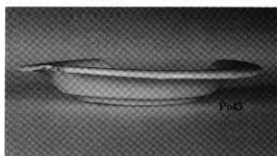
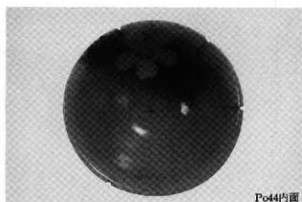
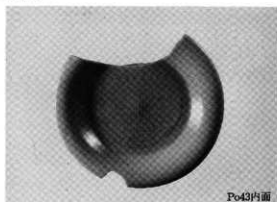


P103出土遺物「挿図107」



遺構外出土遺物(1)「挿図109」





遺構外出土遺物(3)「挿図110・111」

報告書抄録

ふりがな	つるたはかのうえ いせき つるたおおみちばた いせき つるたなかみねやま いせき					
書名	鶴田墓ノ上遺跡	鶴田大道端遺跡	鶴田中峯山遺跡			
副書名	主要地方道溝口伯太線緊急地方道路整備事業に伴う埋蔵文化財発掘調査報告書					
巻次						
シリーズ名	鳥取県教育文化財団調査報告書					
シリーズ番号	50					
編著者名	西川 徹 宮石雄士					
編集機関	財団法人鳥取県教育文化財団 鳥取県埋蔵文化財センター					
所在地	〒680-01 鳥取県岩美郡国府町宮下1260 Tel (0857) 27-6711					
発行年月日	西暦1997(平成9)年3月31日					
ふりがな 所収遺跡名	ふりがな 所在地	コード 市町村 遺跡番号	北緯 東経	調査期間	調査面積 m ²	調査原因
つるたはかのうえ 鶴田墓ノ上	鳥取県西伯郡 会見町鶴田字 墓ノ上	31832 456	35度 20分 40秒	133度 25分 00秒	96040 ～ 960603	1087 主要地方道溝口伯太線 緊急地方道路整備事業 に伴う調査
つるたおおみちばた 鶴田大道端	鳥取県西伯郡 会見町鶴田字 大道端	31832 459	35度 20分 31秒	133度 25分 06秒	960409 ～ 960603	1048 同上
つるたなかみねやま 鶴田中峯山	鳥取県西伯郡 会見町鶴田字 中峯山	31832 457	35度 20分 32秒	133度 25分 17秒	960513 ～ 961003	4270 同上
所収遺跡名	種別	主な時代	主な遺構	主な遺物	特記事項	
鶴田墓ノ上	土坑	縄文時代	落し穴	8基		
鶴田大道端	集落跡 土坑		掘立柱建物跡 土坑 溝状遺構	2棟 4基 1条		
鶴田中峯山	集落跡 土坑 その他 の墓	縄文時代 弥生時代 中世 近世	竪穴住居跡 掘立柱建物跡 土坑・土墳墓 溝状遺構 段状遺構 窯状遺構 集石遺構	2棟 3棟 37基 25条 2基 1基 1	弥生土器 土師質土器 陶磁器 鉄鎌 鉄鍋 磨製石斧	土墳墓から横臥屈葬人骨が出土

鳥取県教育文化財団調査報告書 50
主要地方道溝口伯太線緊急地方道路整備事業に伴う埋蔵文化財発掘調査報告書

鳥取県西伯郡会見町

鶴田墓ノ上遺跡

鶴田大道端遺跡

鶴田中峯山遺跡

発行 1997年3月31日

発行者 財団法人 鳥取県教育文化財団

〒680 鳥取市東町1丁目271番地

TEL (0857) 26-8397

印刷 米子プリント社