

31. 出雲吉田

- テ. 飯石郡掛合町
- ト. 飯石郡嶺原町
- ニ. 飯石郡吉田村



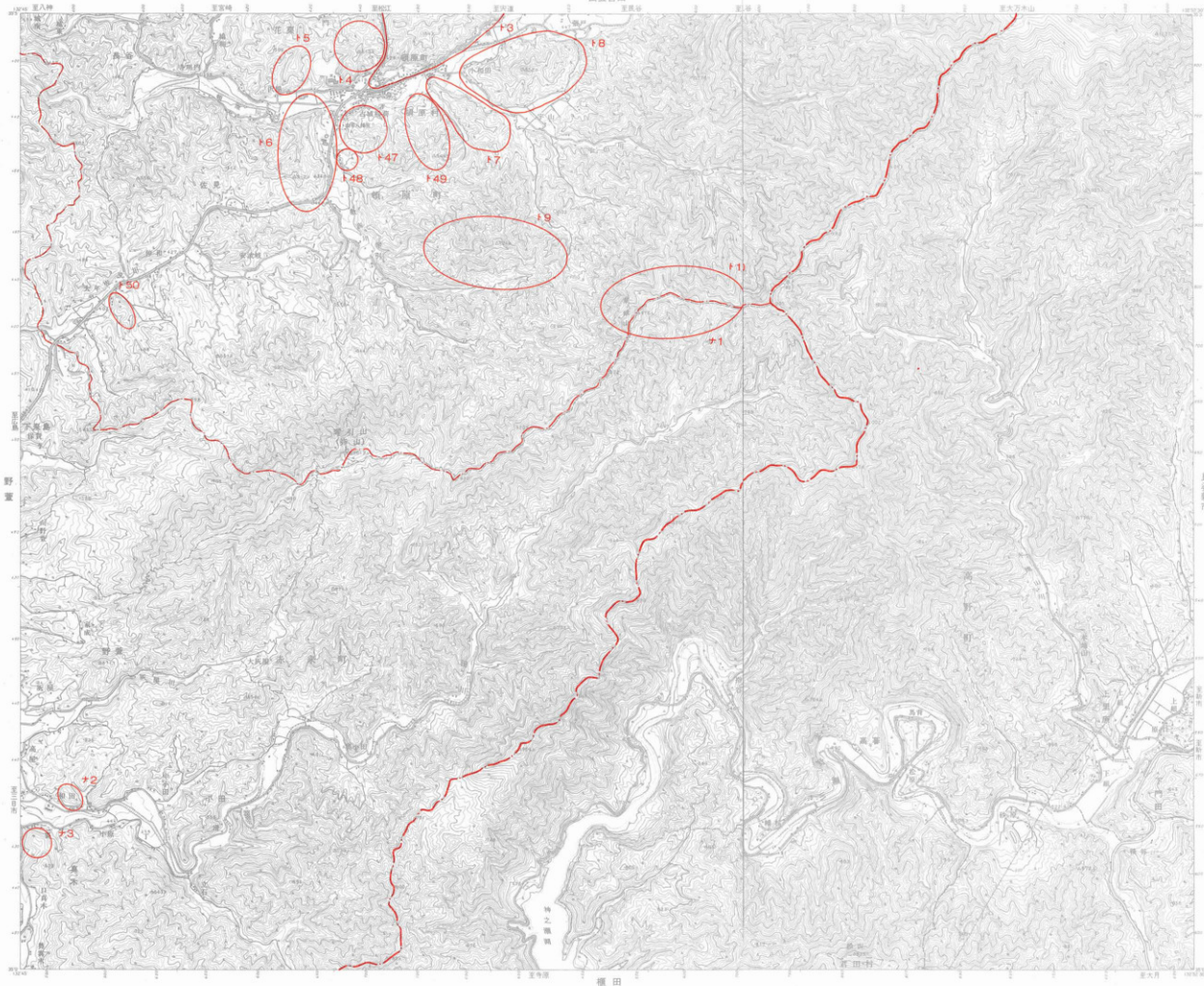
索引図

反辺 (37)	掛合 (30)	湯村 (24)
三瓶山家町 (38)		阿井町 (25)
野重 (39)	嶺原 (32)	比摩町 (26)

1 : 35000



頓原



32. 頓原

ト. 飯石郡頓原町
ナ. 飯石郡赤来町

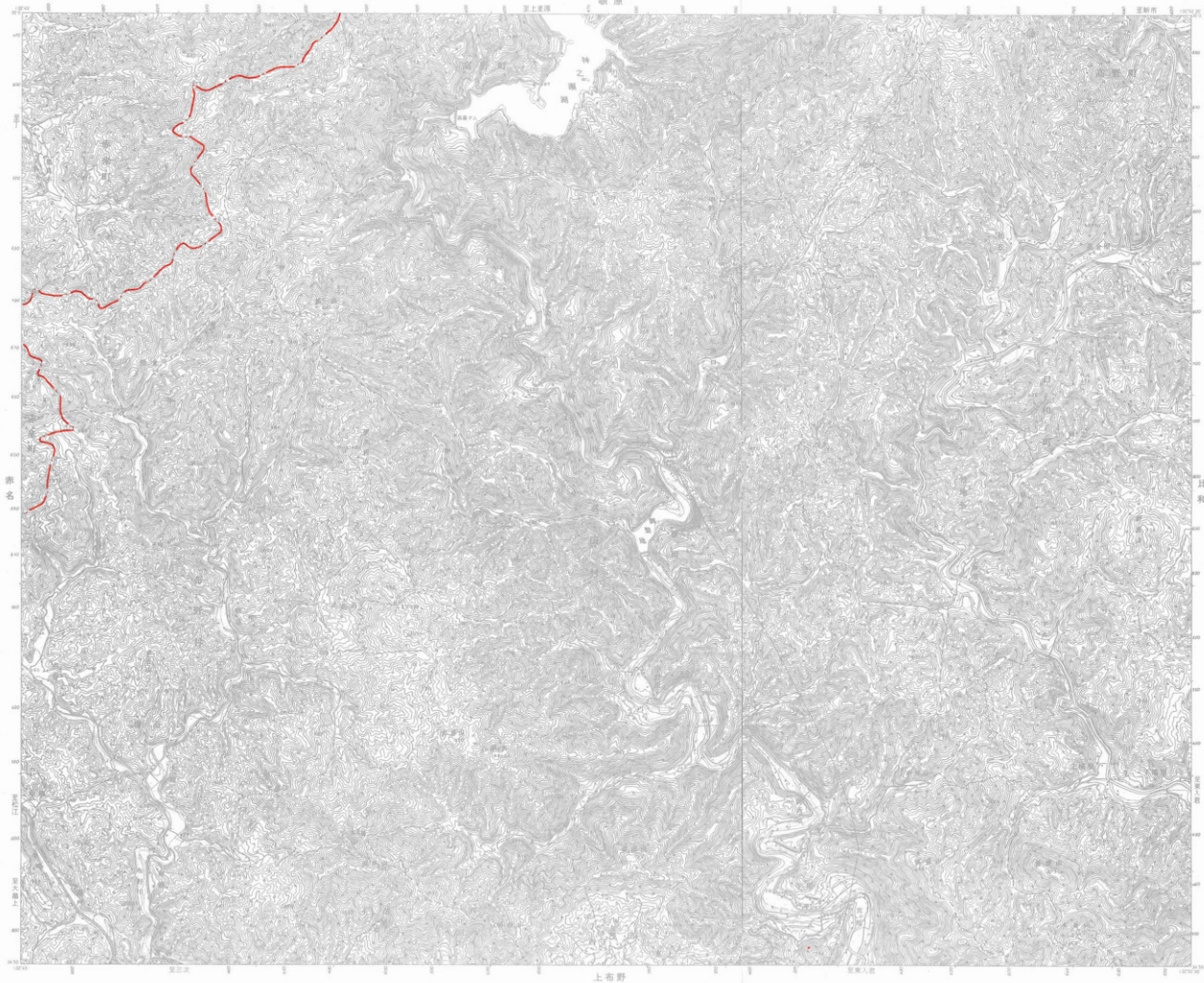


索引図

三瓶山奥部 (38)	出雲吉田 (31)	阿井町 (25)
野津 (23)		北条新井 (26)
赤志 (40)	横田 (33)	比和

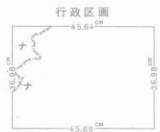
1:35000





33. 櫃 田

ナ. 飯石郡赤来町



索引図

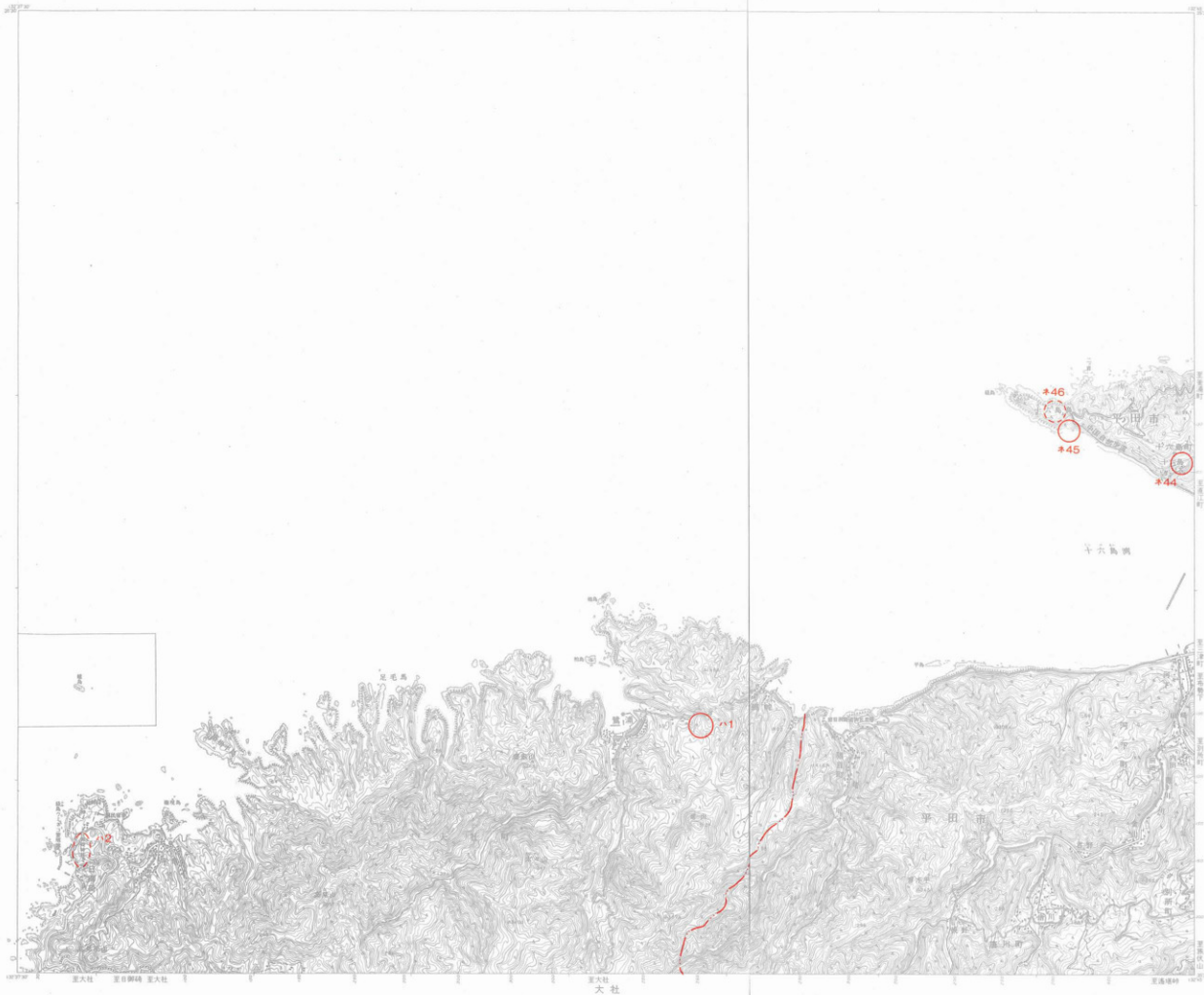
野重 (39)	銀原 (32)	比和郡市 (26)
赤名 (40)		比和
口羽町	上布野	永田

1:35000



34. 日御碕

ネ.平田市
ハ.簸川郡大社町



1 : 35000



大社



35. 大社

- 又. 出雲市
- ネ. 平田市
- ハ. 簸川郡大社町
- フ. 簸川郡湖陵町

行政区画



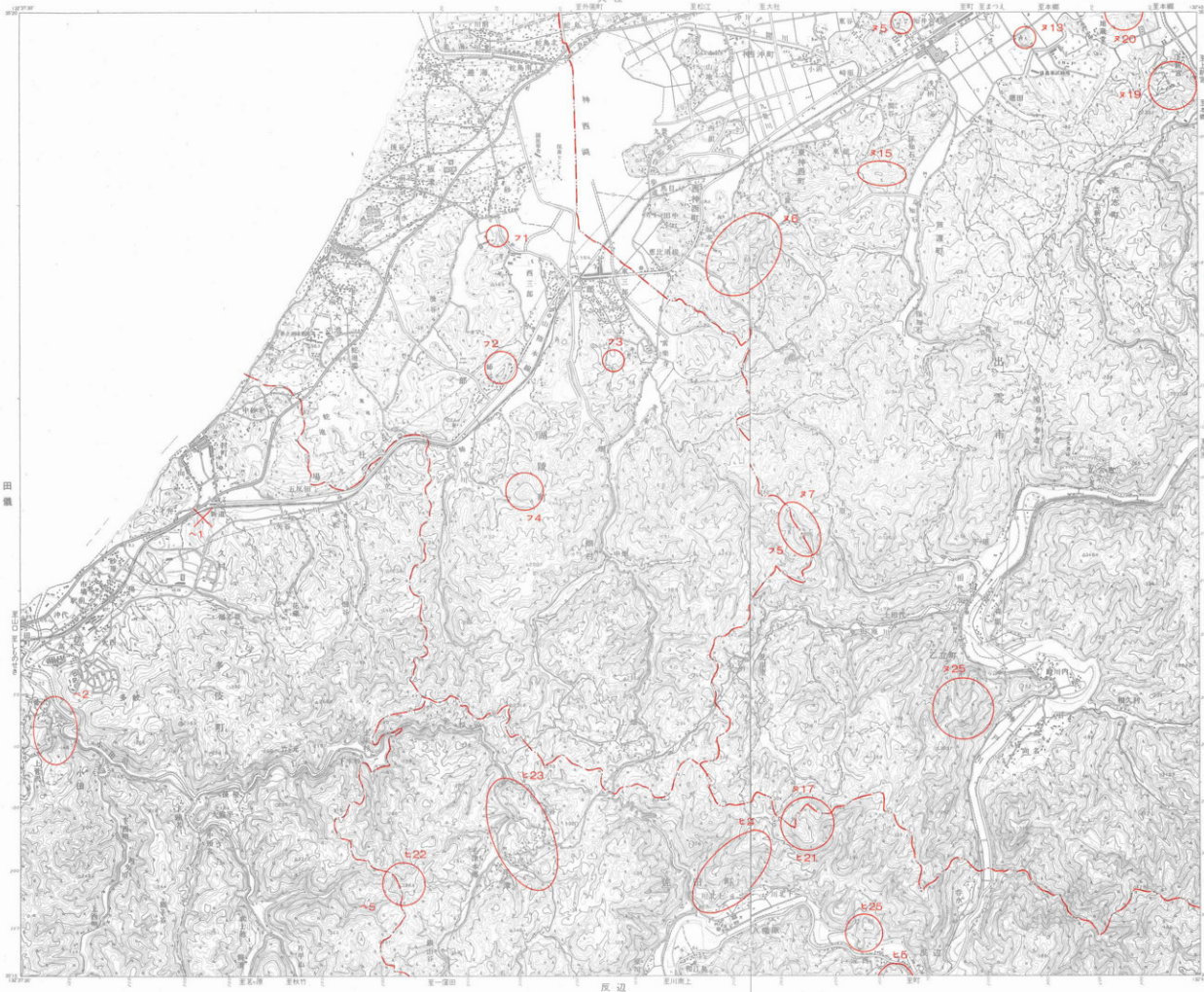
索引図

	日御碕 (34)	平田 (27)
		出雲市 (28)
田儀 (41)	神西湖 (36)	神原 (29)

1 : 35000

0 1.5Km

神西 湖



36. 神西湖

- 又. 出雲市
- ヒ. 簸川郡佐田町
- フ. 簸川郡湖陵町
- ヘ. 簸川郡多伎町

行政区画



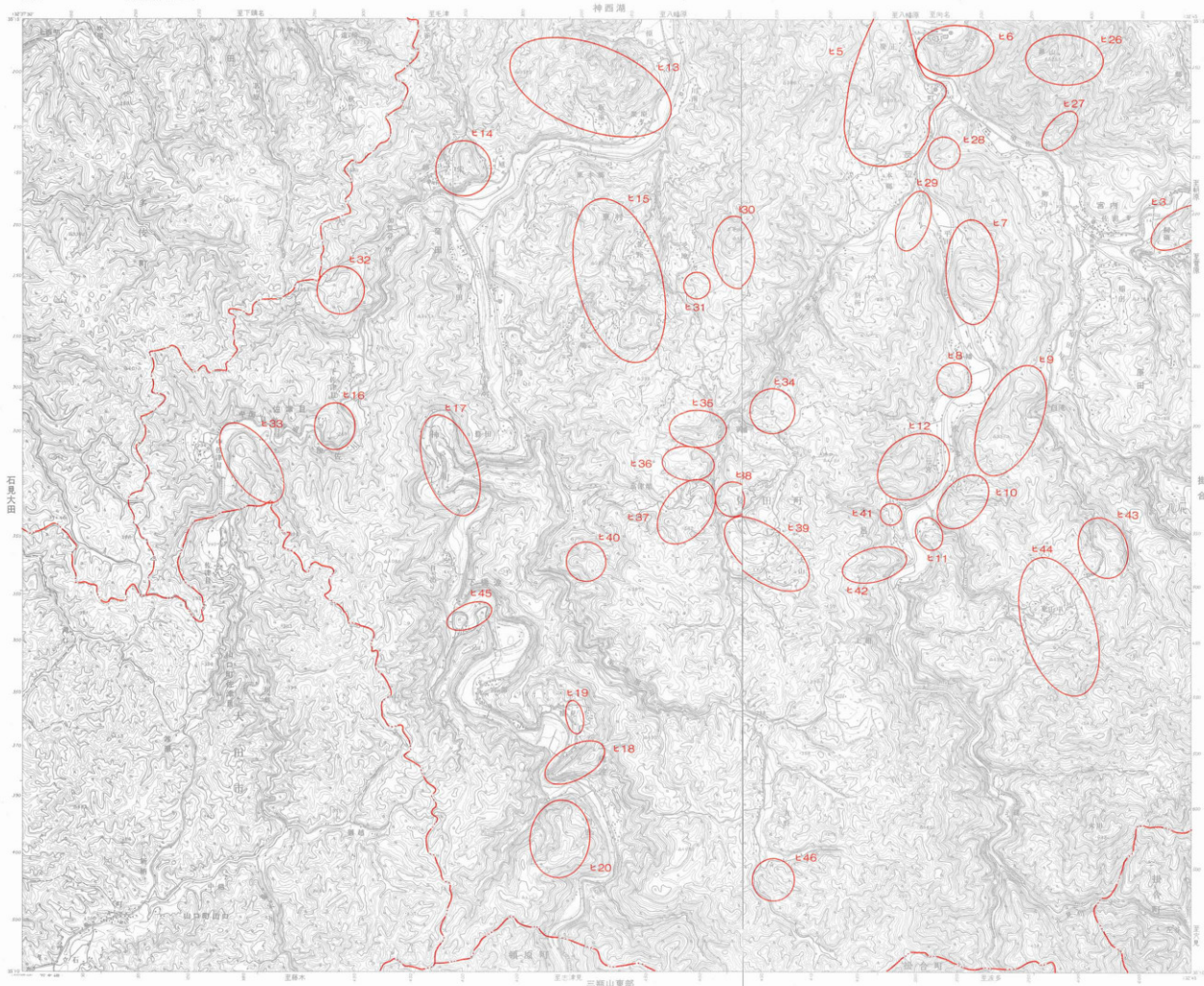
索引図

	大社 (35)	出雲市 (28)
田儀 (41)		神原 (29)
石巻木田 (42)	反辺 (37)	掛合 (30)

1:35000



反 辺



37. 反 辺

- テ. 飯石郡掛合町
- ト. 飯石郡頓原町
- チ. 簸川郡佐田町
- ヘ. 簸川郡多伎町



索引図

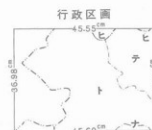
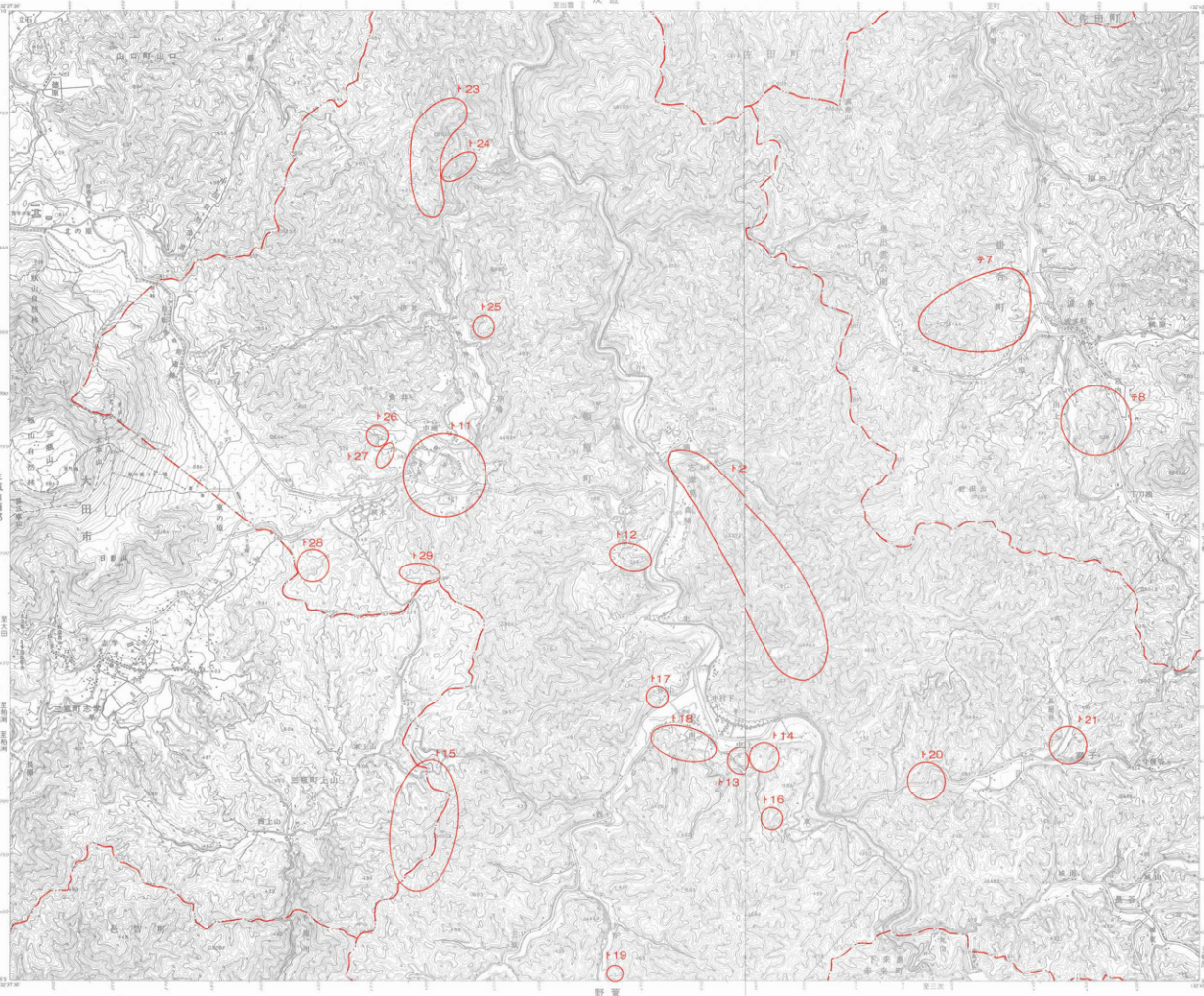
田儀 (41)	神西湖 (36)	特原 (29)
石見大田 (42)		掛合 (30)
三瓶山西郡	三瓶山東郡 (38)	島管寺田 (31)

1:35000



38. 三瓶山東部

- テ. 飯石郡掛合町
- ト. 飯石郡頓原町
- ナ. 飯石郡赤来町
- ヒ. 簸川郡佐田町



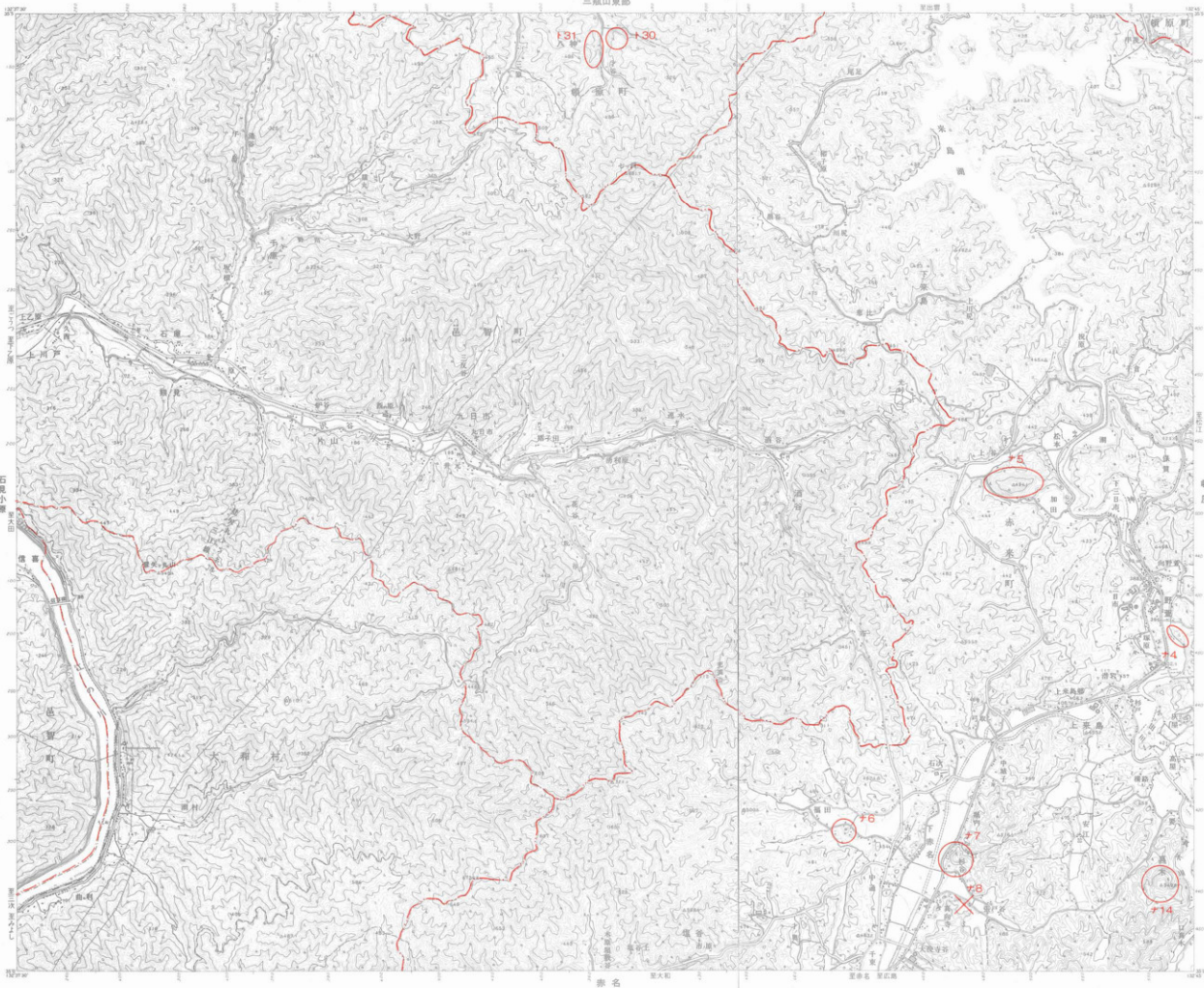
索引図

石見大田 (42)	反辺 (37)	掛合 (30)
三瓶山西部		赤来町田 (31)
石見小浜	野置 (39)	頓原 (32)

1 : 35000

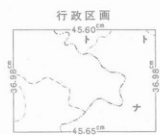


野 萱



39. 野 萱

- ト. 飯石郡嶺原町
- ナ. 飯石郡赤来町



索引図

三瓶山西郡	三瓶山東郡	赤来町
	(36)	(31)
石見中津		嶺原
		(32)
木路原	赤名	横田
(40)	(33)	(33)

1:35000



赤名

40. 赤名

ナ. 飯石郡赤来町



索引図

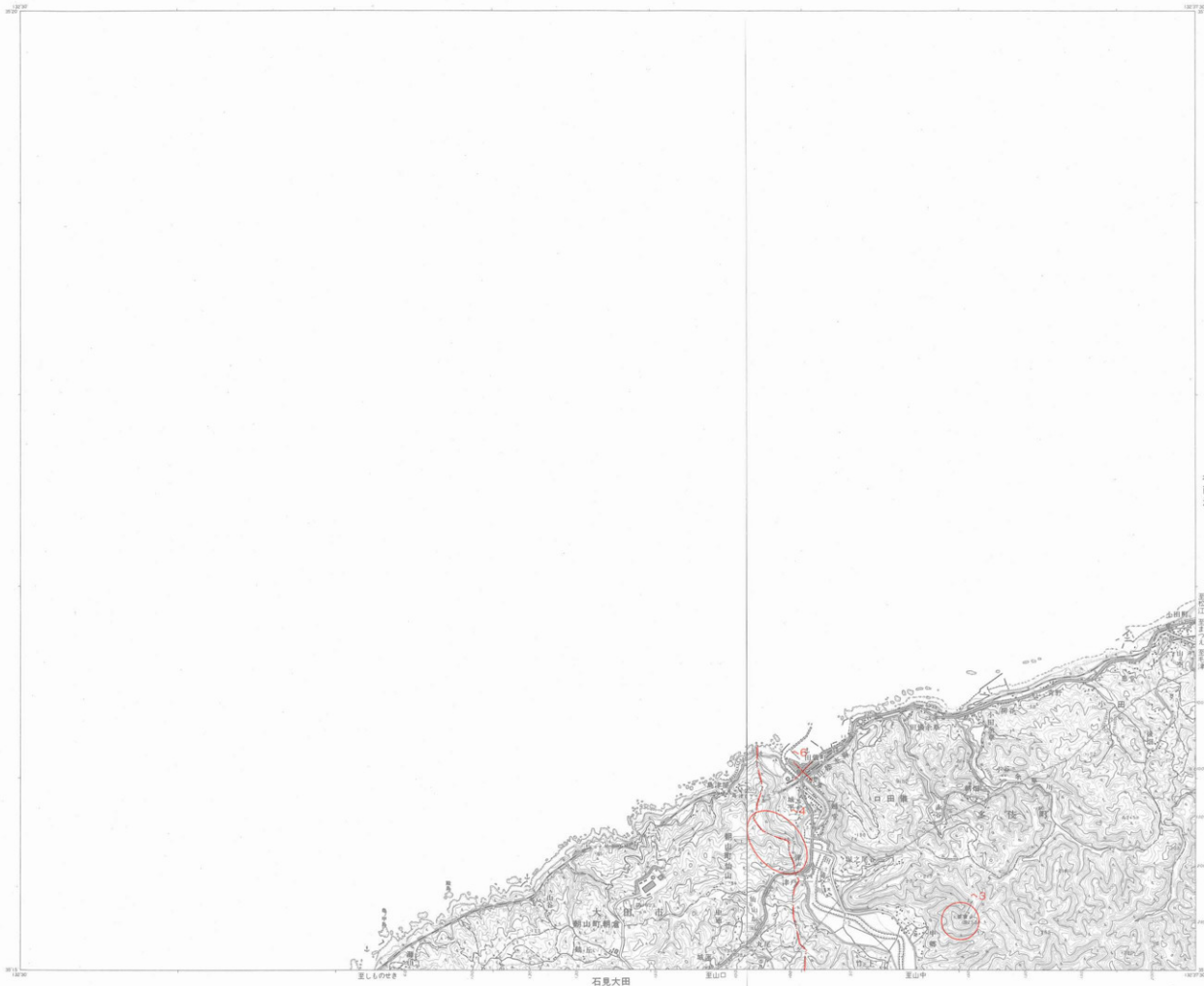
石見小浜	野妻 (38)	碓原 (32)
木路原		榎田 (33)
出羽	口羽町	上布野

1 : 35000



41. 田 儀

へ、簸川郡多伎町



行政区画



索引図

		大 社 (35)
		神西湖 (36)
大 浦 (42)	石見大田 (43)	反 辺 (37)

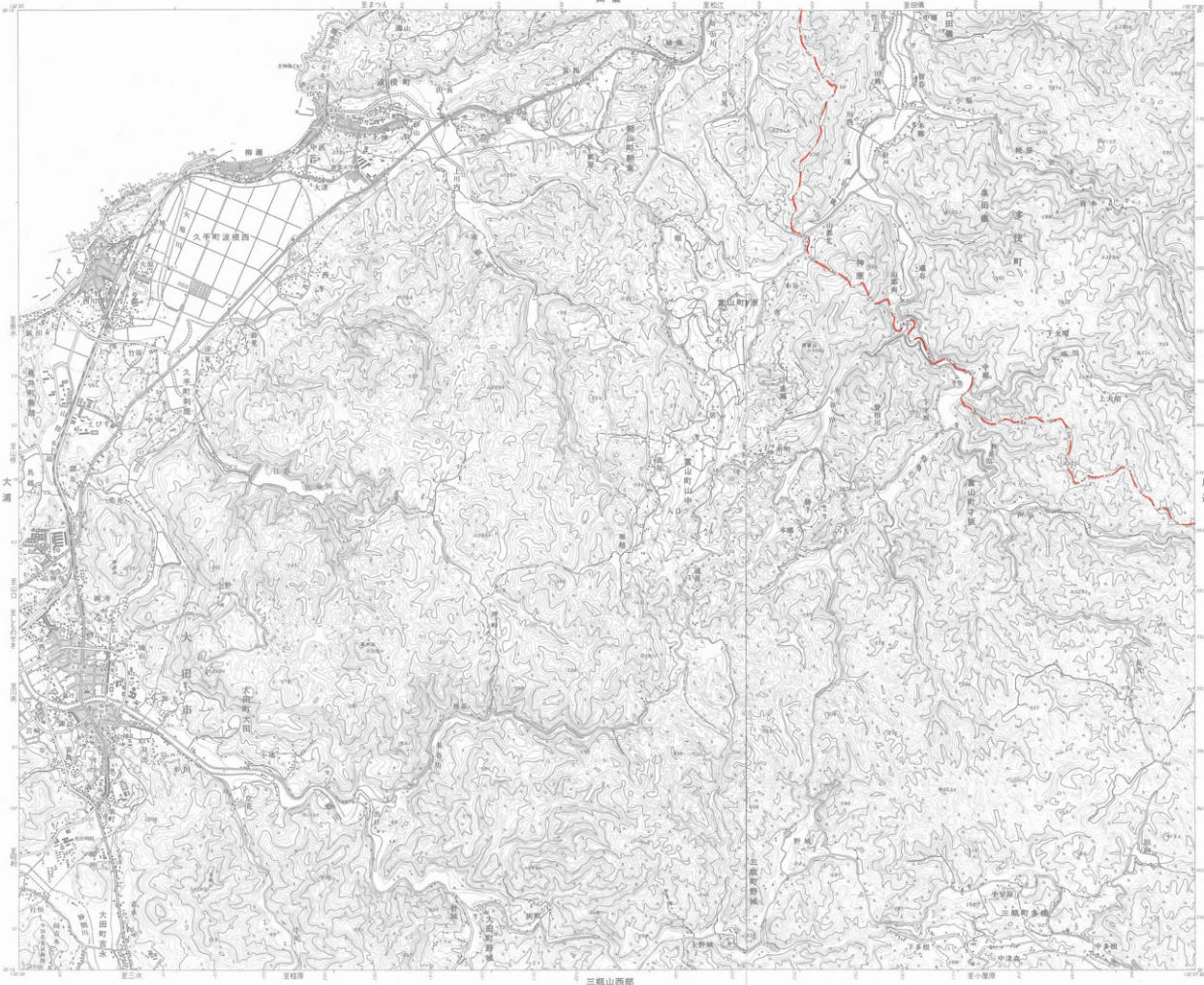
1 : 35000



石見大田

42. 石見大田

へ. 簸川郡多伎町



行政区画

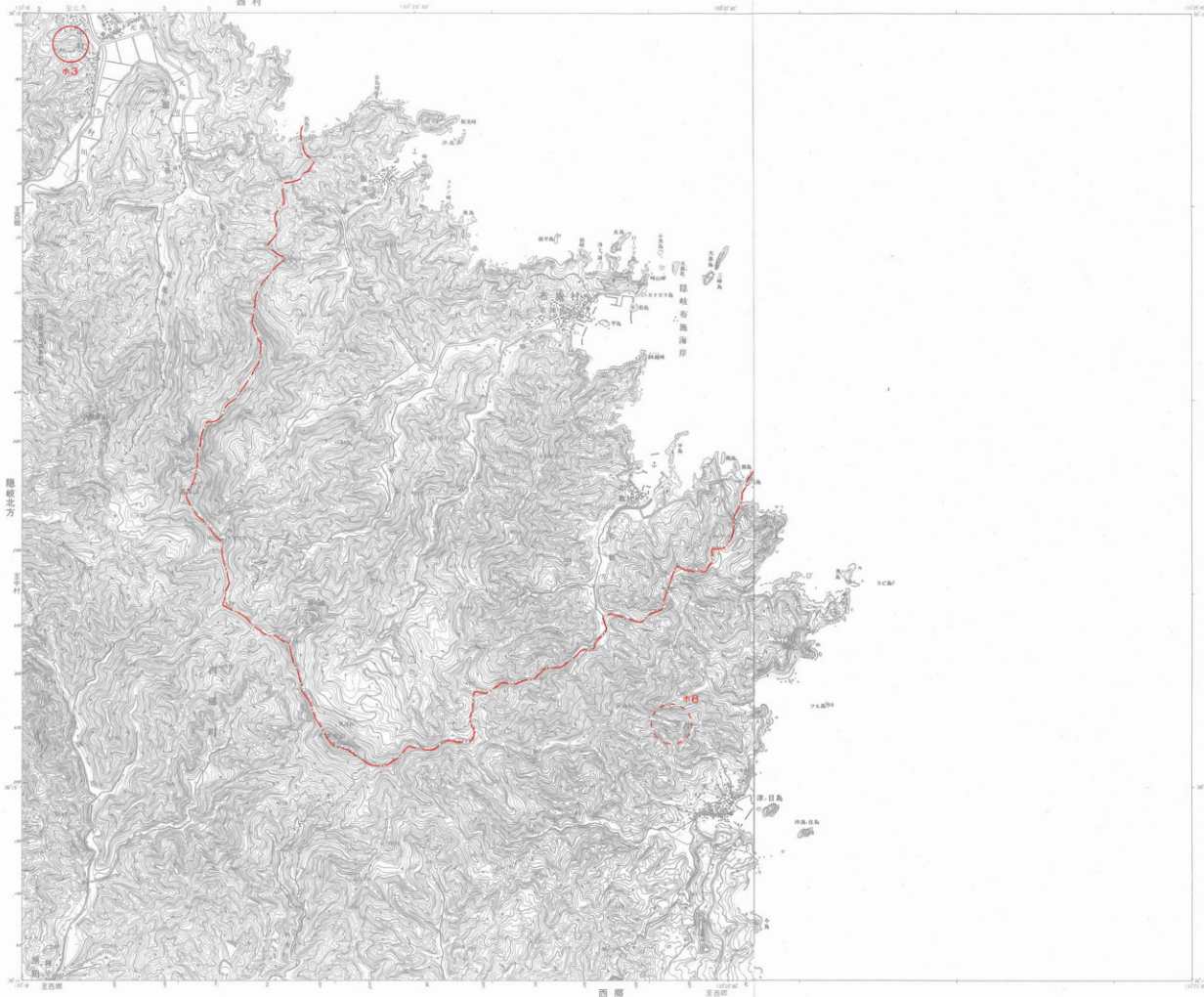


索引図

	田儀 (41)	神西浦 (36)
大浦		反辺 (57)
仁万	三瓶山西群	三瓶山東群 (38)

1:35000





43. 布施

ホ. 隠岐郡西郷町
マ. 隠岐郡布施村



1:35000

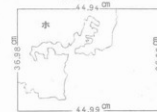




44. 西郷

ホ. 隠岐郡西郷町

行政区画



索引図



1:35000



45. 西 村

ホ. 隠岐郡西郷町
△. 隠岐郡五箇村

位置図



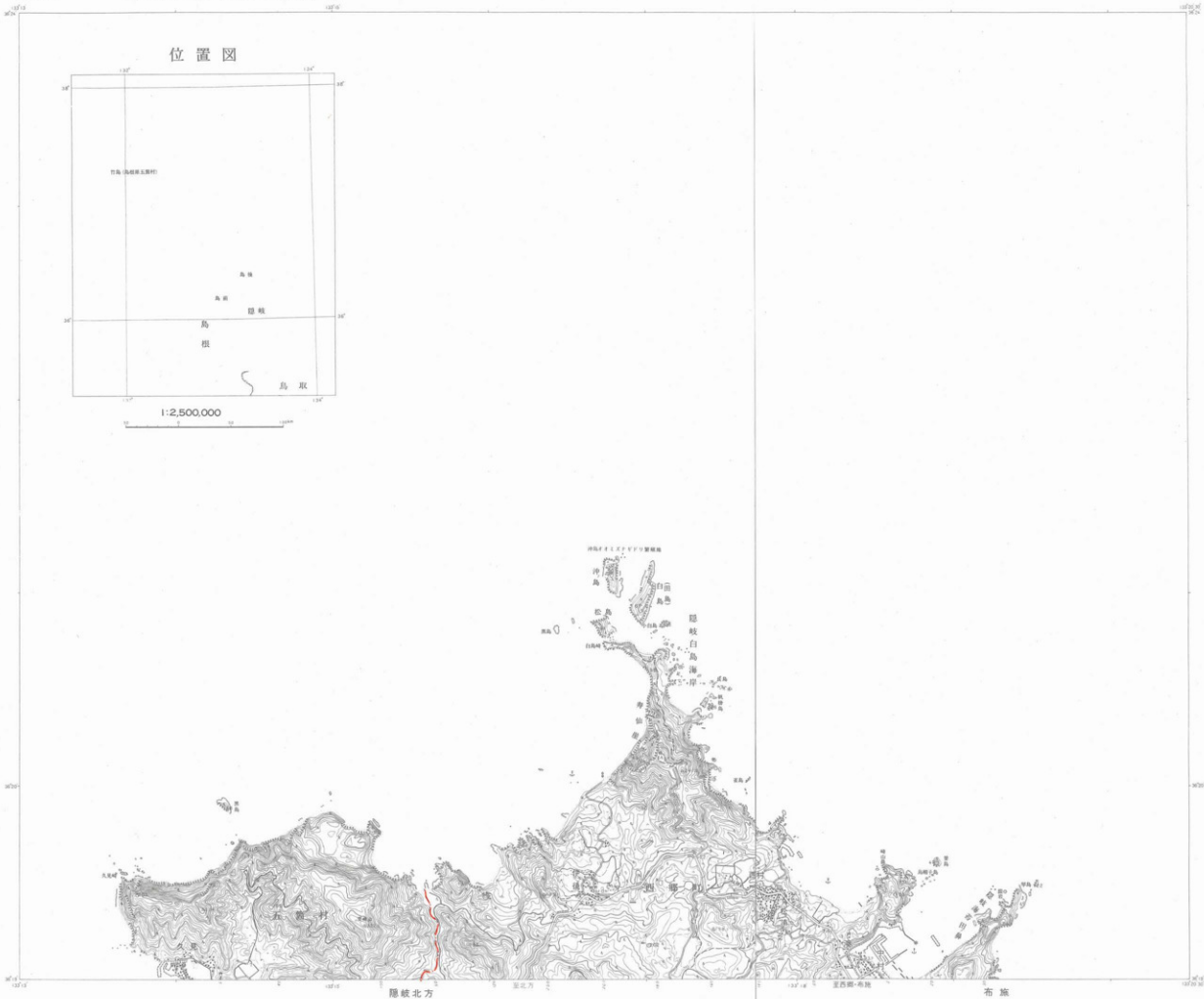
行政区画



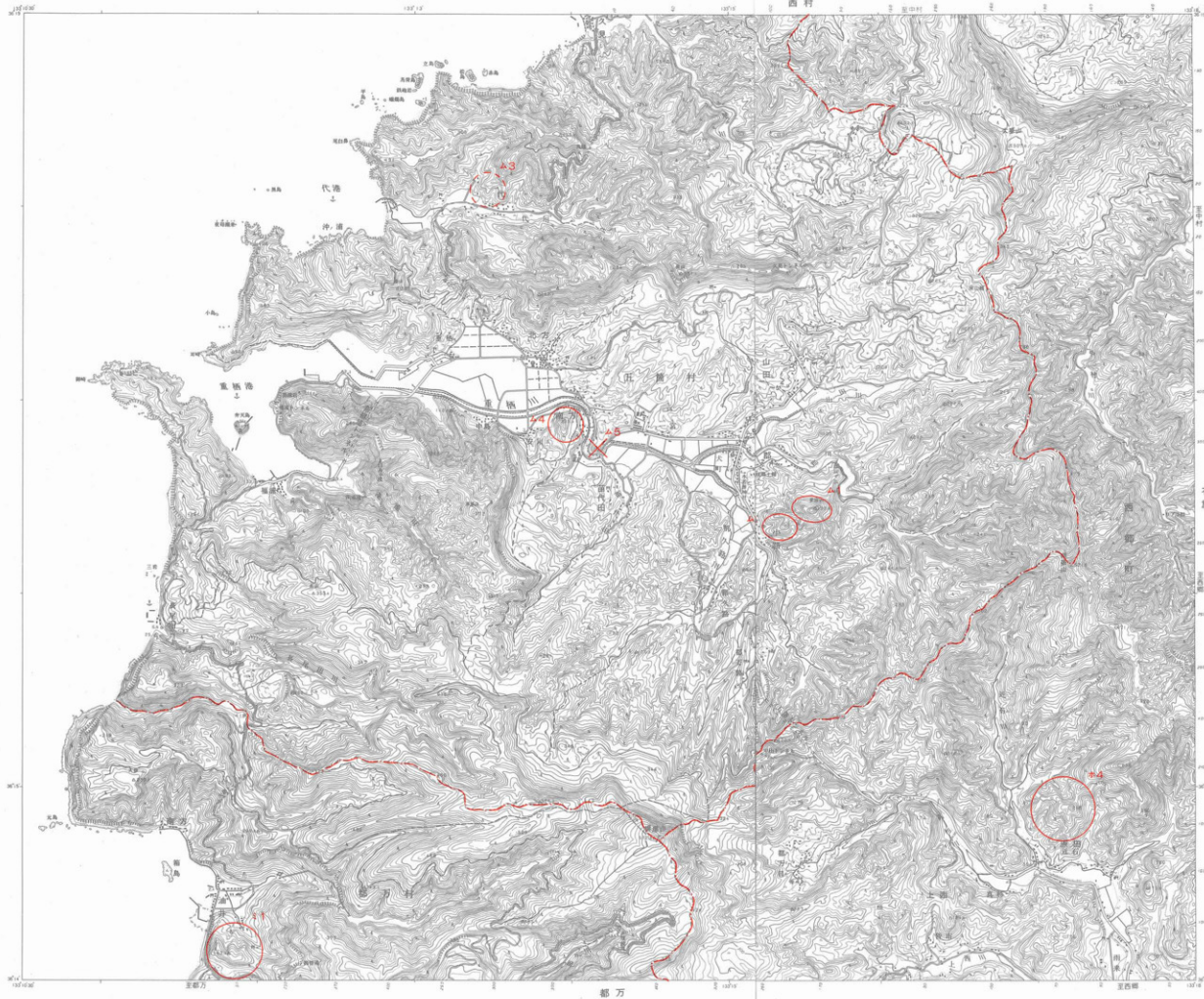
索引図



1 : 35000

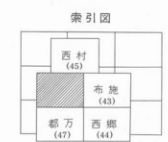
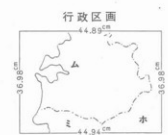


隠岐北方



46. 隠岐北方

- 水, 隠岐郡西郷町
- ミ, 隠岐郡都万村
- △, 隠岐郡五箇村



1:35000





47. 都 万

- ホ. 隠岐郡西郷町
- ミ. 隠岐郡都万村

行政区画



索引図

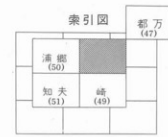


1:35000



48. 菱 浦

- ミ. 隠岐郡都万村
- メ. 隠岐郡西ノ島町
- ヤ. 隠岐郡海士町



1 : 35000





49. 崎

- メ. 隠岐郡西ノ島町
- モ. 隠岐郡知夫村
- ヤ. 隠岐郡海士町

行政区画



索引図

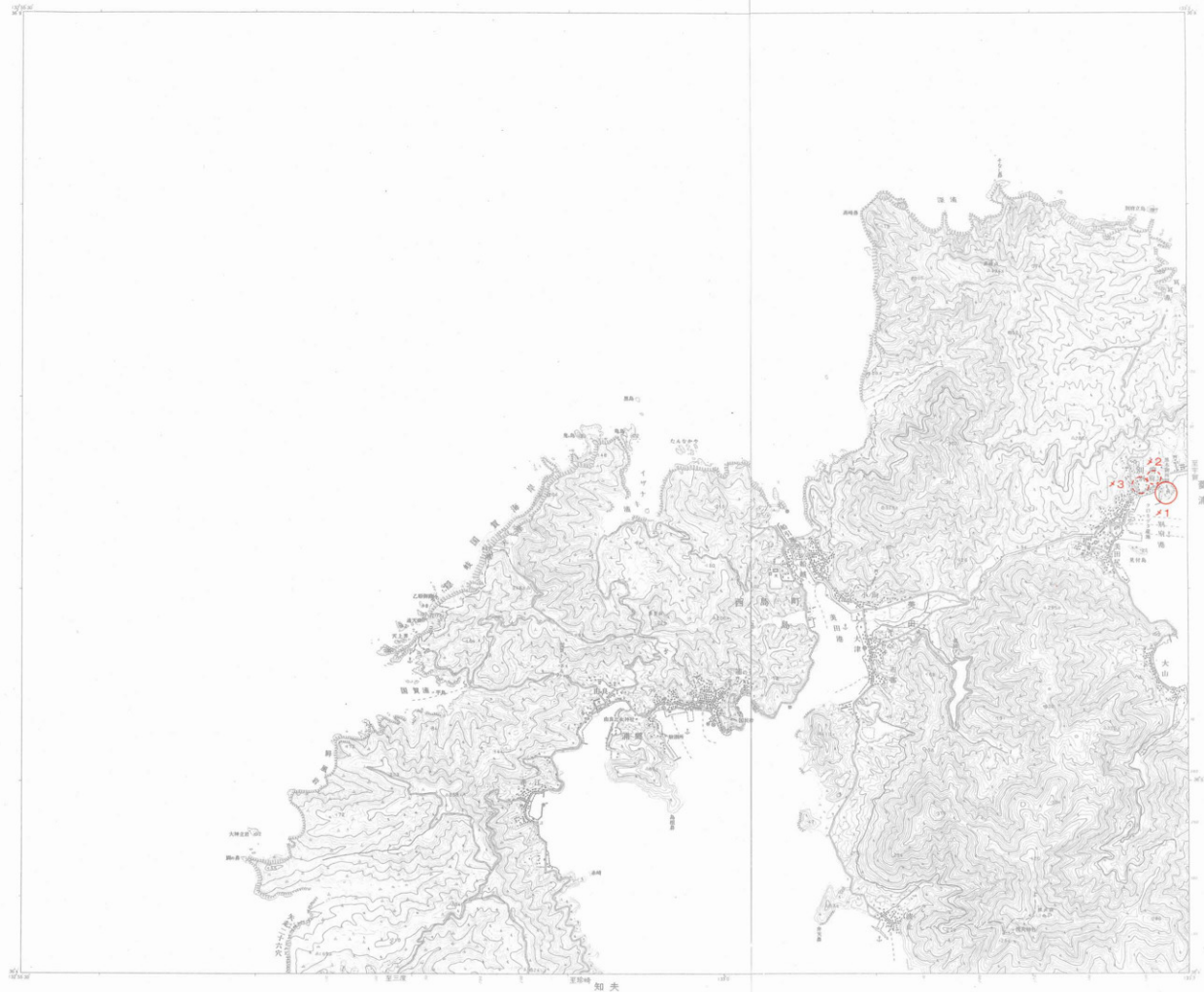


1:35000



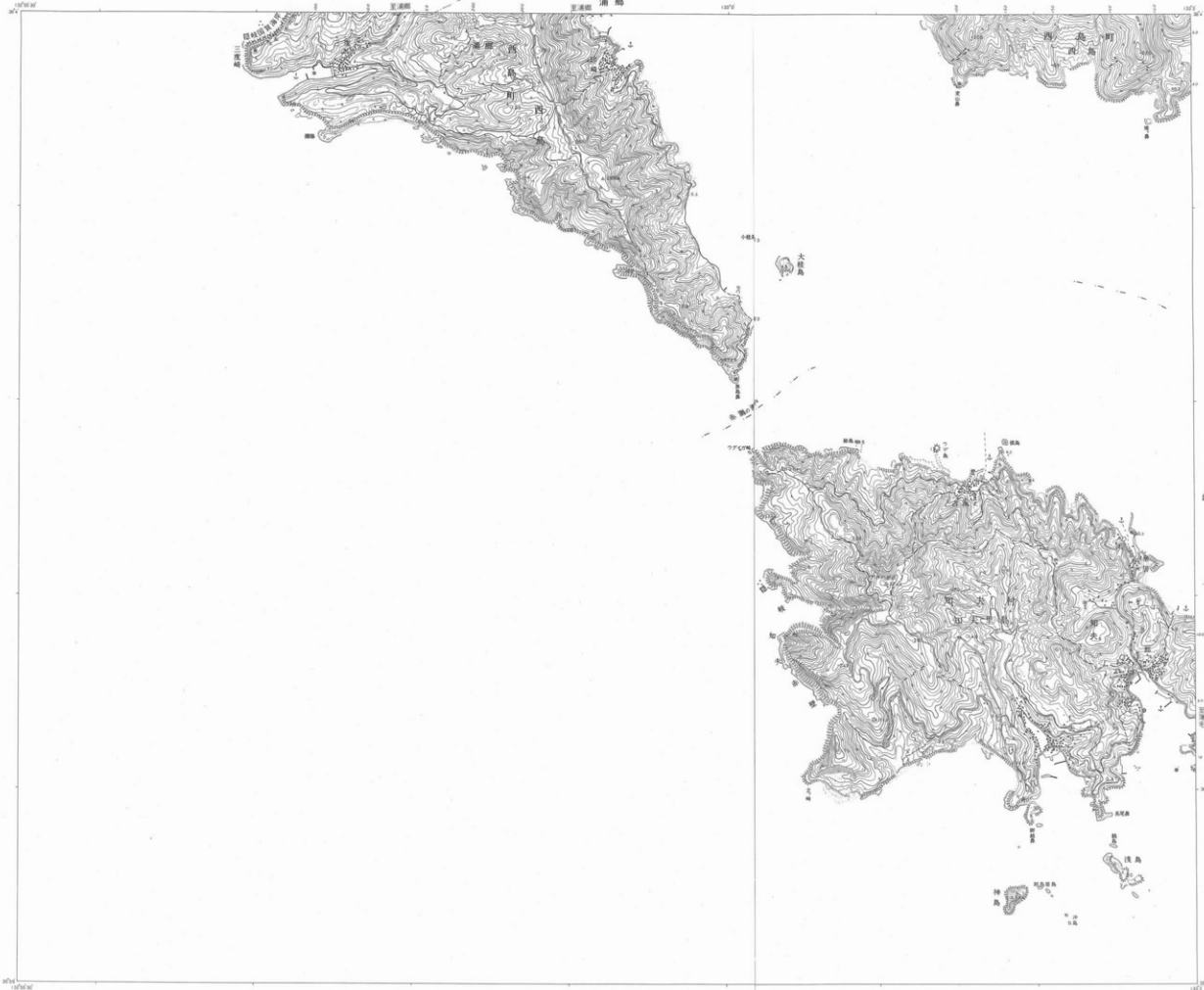
50. 浦 郷

メ. 隠岐郡西ノ島町



1:35000





51. 知夫

メ. 隠岐郡西ノ島町
モ. 隠岐郡知夫村

行政区画



索引図



1:35000



3 城館跡一覧

表の見方

- 1 調査対象とした全ての箇所を、調査員から提出された調査カードをもとに一覧表とした。
- 2 <遺跡番号>は、頭に各市町村に宛がったア～ヤの略号を付し、続いて市町村ごとの・連番号を付けた。
(例)安来市:ア1、ア2、ア3…
この番号は、本書の第Ⅱ章「2 城館跡分布図」「4 主要城館跡の解説・略測図」と共通し、太字の城館跡は「4 主要城館跡の解説・略測図」に掲載するものである。
なお、城館跡の位置が複数の市町村に含まれる場合は、それぞれの市町村ごとに番号を付けた。
- 3 <名称>は、原則として調査カードに記入されたものに従った。ただし、より一般的な名称がある場合はそれを用いた。なお、新発見の城館跡については、地名などから新たにつけた。
- 4 <所在地>は、原則として大字まで記した。複数の市町村にまたがる際は、それぞれ市町村の地名によった。
- 5 <現状>は、原則として調査カードに記入された「山林・水田・畑・社寺境内・宅地・その他」の区別に従った。
- 6 <保存状況>は、原則として調査カードに記入された「良・やや良・不良・消滅」の区別に従った。
- 7 <立地>は、城館跡の立地地形をもとに事務局が記した。
- 8 <標高>は、原則として調査カードの記述をもとに、最高所の郭を基準としたものである。ただし地図上で略測値であり、およその目安にとどまるものである。
- 9 <遺構の内容>は、現地踏査で確認できる明確なもの及び発掘調査で検出されたものを記した。
- 10 <地図番号>は、本書第Ⅱ章「2 城館跡分布図」の地図番号である。
- 11 <備考欄>は、別称、指定文化財などの特記事項を記した。

遺跡 番号	名 称	所 在 地	現 状	保 存 状 況	立 地	標高 m	遺 構 の 内 容	地図 番号	備 考
----------	-----	-------	-----	------------	-----	---------	-----------	----------	-----

了 安 来 市

ア1	十神山城跡	新十神町	山林	やや良	独立丘陵	93	郭	2	
ア2	愛宕山城跡	安来町	社寺境内 公園	不良	独立丘陵		郭	2	削平され遺構が不明確
ア3	八幡城跡	安来町	山林、畑、 公園他	不良	丘陵頂部		郭	2	削平され遺構が不明確
ア4	武嶺山城跡	西赤江町	山林、社 寺境内	やや良	独立丘陵	43	郭、帯郭	6	
ア5	赤崎山城跡	赤崎町	山林	良	丘陵頂部	87	郭、堀切	7	
ア6	山辺城跡	月坂町	山林	良	丘陵頂部	56	郭	3	
ア7	半山城跡	田頼町	山林	良	丘陵頂部	207	郭	7	一部踏査不可能
ア8	飯生山城跡	飯生町	山林	良	丘陵頂部	90	郭、竪堀	7	
ア9	独松山城岩 跡群	利弘町	山林	良	丘陵頂部	320	郭、帯郭、腰郭、土塁 堀切、竪堀	7	八幡成要害等含む ウ2と同じ
ア10	丸山城跡	大塚町	山林	やや良	丘陵頂部		郭	3	明確な遺構無し
ア11	正福寺裏城 跡	下吉田町	山林	良	丘陵頂部	80	郭、帯郭、堀切	7	
ア12	甲山城跡	下吉田町	山林、社 寺境内	良	丘陵頂部	100	郭	7	
ア13	川手要害山 城跡	下吉田町	山林	良	丘陵頂部	50	郭、堀切、横堀	7	
ア14	壇原城跡	上吉田町	山林	やや良	丘陵頂部	240	郭、堀切、虎口	7	イ7と同じ
ア15	田中要害山 城跡	上吉田町	山林		丘陵頂部			7	明確な遺構無し
ア16	神庭横山城 跡	神庭町	山林	良	丘陵頂部	82	郭	7	
ア17	同腹城跡	大塚町	山林他					3	未踏査につき遺構不明 伝 承、地名が残る イ26と同じ
ア18	新宮谷城館 跡群	古川町	山林、水田、 畑、社寺境内	良	丘陵頂部 ～麓部	74	郭、櫓台	7	新宮谷遺跡 ウ16と同じ
ア19	京羅木山城 岩跡群	植田町	山林	やや良	丘陵頂部 ～中腹部	473	郭、腰郭、連続竪堀、 虎口、土塁、堀切	7	ウ28・オ4と同じ

イ 能 義 郡 伯 木 町

イ1	鉢伏城跡	大字安田	山林	良	丘陵頂部	140	郭、腰郭	3	
イ2	長田城跡	大字安田	山林、畑	良	独立丘陵	40	郭	3	
イ3	来見城跡	大字安田宮内	山林	良	丘陵麓部	40	郭、土塁、虎口	3	
イ4	高解城跡	大字東母里	山林		丘陵頂部			3	明確な遺構無し
イ5	龜遊山城跡	大字母里	山林、社 寺境内	不良	丘陵頂部	30	郭、堀切	3	
イ6	母里裏郭跡	大字西母里	学校地他	消滅	丘陵麓部			3	削平等により大半消滅

遺跡番号	名称	所在地	現状	保存状況	立地	標高m	遺構の内容	地図番号	備考
イ7	増原城跡	大字西母里	山林	やや良	丘陵頂部	240	郭、堀切、虎口	7	A14と同じ
イ8	舞鶴城跡	大字井尻	山林	良	丘陵頂部	152	郭	4	
イ9	籠ヶ岡城砦跡群	大字井尻	山林	良	丘陵頂部	359	郭	4	オウギ城、大平要害山城を含む
イ10	茶臼山城跡	大字高江寸次	山林	良	丘陵頂部	213	郭	4	
イ11	尻谷城跡	大字横屋	山林	良	丘陵頂部	160	郭	4	
イ12	比婆山城跡	大字峠之内	公園、社寺境内他	不良	丘陵頂部	280	郭	8	削平等により遺構一部損壊
イ13	赤屋城山城跡	大字赤屋	公園他	やや良	丘陵頂部	221	郭、帯郭	4	用土の滅山城
イ14	高尾城跡	大字下十年畑	山林	不良	丘陵頂部	270	郭、帯郭、堀切、櫓台	8	削平等により遺構一部損壊
イ15	岩伏山城跡	大字下十年畑	山林	良	丘陵頂部	380	郭	8	
イ16	小屋ノ峰城跡	大字下十年畑	山林	良	丘陵頂部	439	郭	8	
イ17	矢原城跡	大字上小竹	山林	良	丘陵頂部	360	郭	4	
イ18	安田要害山城跡	大字安田	山林、公園他	やや良	丘陵頂部	281	郭、帯郭、土塁、堀切	3	新山城、長台寺城、公園化により一部損壊、陶磁器片出土(表探)
イ19	豊岡城跡	大字豊岡	山林	良	丘陵頂部	50	郭、土塁、堀切、虎口、櫓台	3	
イ20	高守山城跡	大字井尻	山林	良	丘陵頂部	158	郭、土塁、虎口	3,4	
イ21	平の城跡	大字井尻	山林	良	丘陵先端～麓部	87	郭、腰郭、土塁、堀切、堀、横堀	4	
イ22	宮内城跡	大字安田	山林		丘陵頂部			3	明確な遺構無し
イ23	青垣山城跡	大字東母里	山林	良	丘陵先端	60	郭	3	県道交行遺跡地域の残土とは異なる。その地台は本砦につき遺構不明
イ24	宮内西城跡	大字安田	山林		丘陵頂部			3	明確な遺構無し
イ25	キリガマ城跡	大字横屋	山林	良	丘陵頂部	120	郭、土塁、堀切、堀、虎口、櫓台	4	霧ヶ丸城
イ26	国服城跡	大字西母里	山林他					3	未調査につき遺構不明。地名が残る。A17と同じ
イ27	社日山城跡	大字横屋	山林	良	丘陵頂部	160	郭、土塁、堀切、堀	4	
イ28	シアケ城跡	大字井尻	山林	良	丘陵先端	60	郭、土塁、堀切、堀	4	

ウ 能義郡広瀬町

ウ1	勝山城跡	大字石原	山林	良	丘陵頂部	250	郭、土塁、堀切、連続堀、虎口	7	瀧山城
ウ2	独松山城砦群	大字富田	山林	良	丘陵頂部	320	郭、帯郭、腰郭、土塁、堀切、堀	7	八幡成要宮等含む
ウ3	広瀬藩郡跡	大字広瀬	学校地他	消滅	丘陵麓部			7	削平等により大半消滅
ウ4	富田城跡	大字富田	山林、畑社寺境内	良	丘陵頂部～麓部	189	郭、帯郭、腰郭、土塁、石垣、堀切、虎口、馬出、櫓台	7	富田月山城、尼子・毛利・堀尾氏の居城<国史跡>

遺跡番号	名称	所在地	現状	保存状況	立地	標高m	遺構の内容	地図番号	備考
ウ5	日向丸城跡	大字富田	山林	良	丘陵頂部	230	郭	7	月山富田城日向丸
ウ6	明星寺塩谷城館跡群	大字富田	山林、畑、水田、宅地他	良	丘陵頂部～麓部	107	郭、帯郭、腰郭、土塁、堀切、虎口、櫓台	7	明星寺館、塩谷陣城等含む
ウ7	高小屋根跡	大字宇波	山林	良	丘陵頂部	268	郭、腰郭、堀切	8	宇波城?
ウ8	上居城跡	大字宇波	山林	やや良	丘陵先端	180	郭	8	削平等により遺構一部損壊、宇波城?
ウ9	愛宕山城跡	大字西谷	畑、社寺境内他	不良	丘陵先端		郭?、堀切?	8	削平され遺構が不明確
ウ10	道分城跡	大字東比田	山林	良	丘陵頂部	452	郭、土塁、堀切、馬出、堅堀、虎口	8,9	東比田要害山城ウケ城
ウ11	奥木城山城跡	大字東比田	山林	消滅	丘陵先端		郭、堀切	9	削平等により大半消滅、茂郭木城
ウ12	梶福留古城山城跡	大字梶福留	墓地他	不良	丘陵麓部	300	郭、土塁	9	削平等により遺構一部損壊
ウ13	夏見山城跡	大字西比田	山林、畑、社寺境内	不良	丘陵麓部	329	郭	9	遺構の一部が残存
ウ14	細田城跡	大字西比田	山林	良	丘陵頂部	400	郭、堀切、堅堀、馬出	9,17	黒田城
ウ15	新宮堂館跡	大字富田	社寺境内他	良	丘陵麓部	40	礎石建物、欄列、溝池	7	ウ16新宮谷城館跡群に含む<泉史跡>
ウ16	新宮谷城館跡群	大字富田	山林、水田、畑、社寺境内	良	丘陵頂部～麓部	74	郭、横堀	7	新宮谷遺跡ア18と同じ
ウ17	亀井ヶ成・菅原寺裏城館跡群	大字広瀬、石原	山林	良	丘陵頂部～麓部	170	郭、土塁、帯郭井戸	7	亀月城(亀井ヶ成の別称)
ウ18	大成山城砦跡群	大字広瀬	山林	良	丘陵頂部～麓部	180	郭、土塁	7	一部未踏査
ウ19	経塚山城砦跡群	大字広瀬	山林	良	丘陵頂部	279	郭	7	
ウ20	里御殿跡	大字広瀬	水田、畑、社寺境内		丘陵麓部			7	館跡推定地、明確な遺構無し
ウ21	諏訪山城跡	大字西比田	山林、畑	不良	丘陵麓部	330	郭、堀切、虎口	9	削平等により遺構一部損壊
ウ22	福頼城跡	大字下山佐	宅地		丘陵先端			7	削平により消滅
ウ23	畑要害城跡	大字下山佐	山林	良	丘陵頂部	395	郭、帯郭	7	カ4と同じ
ウ24	布弁城跡	大字布部	山林、公園	やや良	丘陵頂部	183	郭、腰郭、堀切、虎口、土塁、堅堀	8	布部城、要害山城、削平等により遺構一部損壊
ウ25	布部城向城跡	大字布部	山林	不良	丘陵先端	150	郭、土塁	8	削平等により遺構一部損壊
ウ26	天馬城跡	大字上山佐	公園、山林	やや良	丘陵頂部	251	郭、腰郭、土塁、堀切、堅堀	16	天馬城、削平等により遺構一部損壊
ウ27	寺山城跡	大字菅原	山林	良	丘陵頂部	120	郭、腰郭、堅堀、虎口	7	蓮花寺山城
ウ28	京羅木山城砦跡群	大字石原	山林	やや良	丘陵頂部～中腹部	473	郭、腰郭、連続堅堀、虎口、土塁、堀切	7	ア19・オ4と同じ
ウ29	石原城跡	大字石原	山林	良	丘陵頂部	93	郭	7	
ウ30	勝日山城跡	大字広瀬	山林、社寺境内	やや良	丘陵先端	50	郭、土塁、堀切、櫓台、井戸	7	八幡山城、削平等により遺構一部損壊
ウ31	三笠山城跡	大字広瀬	山林	良	丘陵頂部	236	郭、帯郭、腰郭、堀切	7	

遺跡 番号	名 称	所 在 地	現 状	保 存 状 况	立 地	標高 m	遺 構 の 内 容	地図 番号	備 考
----------	-----	-------	-----	------------	-----	---------	-----------	----------	-----

エ 松 江 市

エ 1	あん山城跡	上木庄町	山林	良	丘陵先端	120	郭、堀切	13	
エ 2	城山城跡	上木庄町	山林	良	独立丘陵	70	郭、堀切、井戸?	13	ジャ山城
エ 3	新庄城山城跡	新庄町	山林	良	丘陵先端	31	郭、土塁、堀切	6	
エ 4	安土山城跡	坂本町	山林、宅地	良	丘陵先端 ～麓部	80	郭、堀切? 堅堀? 横堀?	13	虫谷山城
エ 5	真山城跡	法吉町	山林、畑、宅地他	良	丘陵頂部	256	郭、帯郭、石垣	13	
エ 6	白鹿山城新跡群	法吉町	山林	良	丘陵頂部	180	郭、帯郭、土塁、堀切 堅堀、虎口	13、14	本城・小白鹿城・大高丸・高つば山城・真山城を含む
エ 7	土居遺跡	法吉町	宅地	やや良	丘陵麓部	20	郭	14	地名伝承・地形から館跡と推定される
エ 8	海老山城跡	上佐陀町	山林	良	丘陵頂部	90	郭、堀切	13	サ7と同じ
エ 9	伊具山城跡	荘成町	山林	不良	丘陵頂部			20	明確な遺構無し サ9と同じ
エ10	二つ山城跡	荘成町	山林	良	丘陵頂部	180	郭、帯郭、堀切	21	二ツ山古塁
エ11	上岡城跡	岡本町	山林		丘陵頂部			21	明確な遺構無し
エ12	大垣氏館跡	大垣町	畑	不良	丘陵麓部	60		21	地名伝承・地形から館跡と推定される
エ13	満願寺城跡	西浜佐陀町	山林、社寺境内	やや良	丘陵先端	28	郭、堀切、横堀	14	削平等により遺構一部損壊
エ14	薦津殿山城跡	薦津町	ゴルフ場	消滅	丘陵頂部			14	削平等により消滅
エ15	荒瀬城跡	国屋町	山林、宅地	不良	丘陵頂部	53	郭、帯郭、土塁、堀切	14	洗杭城、釜谷城 削平により遺構の一部残存 発掘調査後丘陵保存
エ16	松江城跡	殿町	公園他	やや良	丘陵頂部 ～麓部	28	天守、櫓台、石垣、堀、虎口、土塁他	14	千鳥城<国史跡、重要文化財(天守)>と近藤、京極、松平氏の居城
エ17	堂原山城跡	西川津町	山林		丘陵頂部		郭	14	未踏査につき遺構不明
エ18	川津城跡	西川津町	山林	やや良	丘陵頂部	52	郭、堀切	14	
エ19	J14城跡	西川津町	山林	やや良	丘陵頂部	53	郭	14	
エ20	J15城跡	西川津町	山林	やや良	丘陵先端	58	郭	14	
エ21	福薬城跡	西尾町	山林	やや良	丘陵先端	70	郭、土塁、堀切、堅堀、虎口	14	一部発掘調査後記録保存
エ22	和久羅城跡	朝酌町	山林	良	丘陵頂部	261	郭、帯郭、土塁、虎口	14	
エ23	城山城跡	西川津町	山林	不良	丘陵先端		郭	14	削平により遺構一部損壊
エ24	角森城跡	馬浜町	山林、社寺境内	不良	丘陵先端	30	郭	6	
エ25	茶臼山城跡	山代町	山林	良	丘陵頂部	171	郭、帯郭、堀切、堅堀、連続堅堀、虎口	14	
エ26	B28遺跡	大庭町	竹林、宅地	不良	台地	20	土塁、堀	14	地形から館跡と推定

遺跡番号	名称	所在地	現状	保存状況	立地	標高m	遺構の内容	地図番号	備考
E-27	出雲国造館跡	大庭町	水田、畑、宅地	やや良	台地	20	大溝、掘立柱建物跡、櫓列等	14	地名伝承・地形から館跡と推定される。一部発掘調査有り
E-28	黒田館跡	大庭町	宅地	消滅	台地		土塁、堀等	14	発掘調査後記録保存
E-29	大城山城跡	東持山町	山林		丘陵頂部		郭?	13	明確な遺構無し コ2と同じ
E-30	新尾山城跡	岡本町	山林	良	丘陵頂部	127	郭、堀切、虎口、腰郭	21	
E-31	龜畑山城跡	大垣町	山林	良	丘陵頂部	225	郭、櫓台?、堀切	21	
E-32	土居城跡	上大野町	山林、社寺境内	良	丘陵先端 ～麓部	71	郭、土塁、連続竪堀、横堀、虎口、櫓台、堀	21	
E-33	十勝山城跡	大野町	山林		丘陵頂部			21	明確な遺構無し ホ13と同じ
E-34	本宮山城跡	上大野町	山林他	不良	丘陵頂部	279	郭	21	削平等により遺構一部損壊
E-35	高柳城跡	鷹津町	山林	やや良	丘陵頂部	20	郭、土塁	14	
E-36	西城ノ前遺跡	西津田町	山林、社寺境内	やや良	丘陵先端	30	郭、腰郭	14	城ノ前
E-37	東城ノ前遺跡	西津田町	山林	やや良	丘陵先端	20	郭	14	城ノ前
E-38	坂本館跡	坂本町	山林、畑他	やや良	丘陵先端	50	郭、土塁	13	
E-39	桑迫城跡	東忌部町	山林	良	丘陵頂部	219	郭、腰郭	15	
E-40	久多美山城跡	東忌部町	山林	良	丘陵頂部	242	郭、腰郭、土塁、竪堀、堀切	15	黒目山城
E-41	百長江要害山城跡	西長江町	山林	良	丘陵頂部	140	郭、土塁、堀切、櫓台	21	
E-42	牛切山城跡	西谷町	山林	良	丘陵頂部	171	郭	20	菅城

オ 八束郡東出雲町

オ1	古城山城跡	大字出雲郷	山林	良	丘陵先端	27	郭、土塁、堀切、虎口、櫓台、井戸	6	
オ2	城山城跡	大字内馬	山林	良	丘陵先端	58	郭、腰郭、堀切、竪堀	7	
オ3	春日城	大字春日	山林	良	丘陵頂部	74	郭、腰郭、土塁、堀切、連続竪堀、虎口	14	
オ4	京羅木山城櫓跡群	大字上意東	山林	やや良	丘陵頂部	473	郭、腰郭、連続竪堀、虎口、土塁、堀切	7	ア19・ウ28と同じ
オ5	伝掛東氏館跡	大字下意東	山林、社寺境内、宅地	不良	丘陵麓部	22	郭、土塁、横堀	6	削平等により遺構一部損壊
オ6	野呂城跡	大字上意東	社寺境内	不良	丘陵麓部			7	明確な遺構無し 城跡でなく古墓である調査したが所在・伝承ともに不明
オ7	小倉城跡								
オ8	福良城跡	大字上意東	山林	良	丘陵頂部	190	郭、腰郭、堀切、櫓台	7	

遺跡番号	名称	所在地	現状	保存状況	立地	標高 m	遺構の内容	地図 番号	備考
------	----	-----	----	------	----	---------	-------	----------	----

カ 八東郡八雲村

カ1	高津場番城跡	大字熊野	山林、公園	不良	丘陵頂部	424	郭、腰郭、虎口	15	八雲山城 ソ1と同じ削平等により遺構一部損壊
カ2	熊野城	大字熊野	山林	良	丘陵頂部～麓部	280	郭、帯郭	15	
カ3	星上山城跡	大字東岩坂	山林、社寺境内地		丘陵頂部		郭? 堀切?	7	明確な遺構無し
カ4	細要害城跡	大字東岩坂	山林	良	丘陵頂部	395	郭、帯郭	7	ウ23と同じ
カ5	辨形山城跡	大字熊野	山林	良	丘陵頂部	134	郭、腰郭、堀切	15	
カ6	禪定寺城跡	大字西岩坂	山林	やや良	丘陵頂部	83	郭、土塁、堀切、連続竪堀	15	古城山城
カ7	大石城跡	大字熊野	山林	やや良	丘陵頂部	130	郭、腰郭	15	じゃ山
カ8	東岩坂要害山城跡	大字東岩坂	宅地	消滅				15	

キ 八東郡玉湯町

キ1	布志名城山城跡	大字布志名	山林、墓地	不良	丘陵先端		郭?	14	削平され遺構が不明確 富士名城、城山城
キ2	林城山城跡	大字林村	山林	良	丘陵頂部～麓部	76	郭、土塁、堀切	21	
キ3	玉造要害山城跡	大字玉造	山林、畑他	良	丘陵頂部～麓部	86	郭、土塁、石垣、堀切、竪堀、井戸、虎口、櫓台	15	湯ノ城、玉造城 湯ヶ城
キ4	高支城跡	大字玉造	山林、社寺境内	不良	丘陵頂部	138	郭	15	
キ5	段山城跡	大字玉造	山林	やや良	丘陵頂部～麓部	146	郭、堀切	15	
キ6	小谷要害山城跡	大字大谷	山林	やや良	丘陵頂部	180	郭、土塁?	15	
キ7	大谷要害山城跡	大字大谷	山林	良	丘陵頂部	200	郭、土塁、堀切	22,15	
キ8	大谷城山城跡	大字大谷	山林、墓地	やや良	丘陵先端	190	郭、堀切	22	
キ9	徳束城跡	大字林村	山林		丘陵頂部			22	明確な遺構無し ク14と同じ

ク 八東郡宍道町

ク1	丸倉山城跡	大字白石	山林、公園	やや良	丘陵頂部	372	郭、腰郭	22	真倉山城 ソ45と同じ
ク2	金山要害山城跡	大字白石	山林	良	丘陵頂部	150	郭、帯郭、腰郭、土塁、堀切、竪堀、連続竪堀、虎口、櫓台、馬出	22	坂口要害山城
ク3	佐々布要害山城跡	大字佐々布	山林	良	丘陵頂部	126	郭、帯郭、腰郭、土塁、堀切、虎口	22	
ク4	城山城跡	大字佐々布	山林他	やや良	丘陵頂部～麓部	70	郭、堀切、竪堀、連続竪堀、帯郭、虎口、土塁	22	佐々布中城山城 一部試掘調査有
ク5	宍道要害山城跡	大字宍道	畑、公園	不良	丘陵頂部～麓部	42	郭、腰郭、虎口	22	削平等により遺構一部損壊

遺跡 番号	名 称	所 在 地	現 状	保 存 状 況	立 地	標高 m	遺 構 の 内 容	地図 番号	備 考
ク6	掛壁山城跡	大字佐々布	山林	やや良	丘陵先端	41	郭、腰郭、土塁、堀切	22	
ク7	上野城跡	大字佐々布	道路予定地、山林	やや良	丘陵頂部	70	郭、土塁、堀切、竪堀	22	中国橋所自動車道予定地内にあり、大半を免掘調査中。
ク8	大平山城跡	大字上來待	山林	良	丘陵頂部	402	郭、腰郭、土塁、堀切	22	
ク9	大森城跡	大字上來待	山林	やや良	丘陵頂部	91	郭、腰郭、土塁、堀切	22	城山城
ク10	八重山遺跡	大字上來待	山林	やや良	丘陵頂部			22	明確な遺構無し 寺院跡の可能性高い ソケと同じ 菩提六道イスター遺子定地内にあり、免掘調査後記録保存の予定。
ク11	海部城跡	大字佐々布	山林他	やや良	丘陵先端	20	郭	22	
ク12	問谷城跡	大字白石	消滅					22	削平等により消滅
ク13	勝負廻城跡	大字西來待	道路予定地	やや良	丘陵先端	51	郭	22	中国橋所自動車道予定地内にあり、免掘調査後記録保存の予定。
ク14	徳東城跡	大字上來待	山林		丘陵頂部			22	明確な遺構無し キ9と同じ

ケ 八東郡美保関町

ケ1	網場神社城跡	大字森山	社寺境内	やや良	丘陵先端	20	郭、堀切、竪堀?	5	
ケ2	鈴垂城跡	大字森山	山林	良	丘陵先端	48	郭、土塁、堀切、竪堀、帯郭、櫓台	5	麓城、鈴垂山城
ケ3	権現山城跡	大字森山	山林、畑	やや良	丘陵先端	60	郭、堀切	5	削平等により遺構一部損壊
ケ4	横田山城跡	大字森山	山林、社寺境内	良	独立丘陵	50	郭、石垣、堀切、連続竪堀、虎口	5	
ケ5	忠山城跡	大字森山	山林、無縁中庭所	不良	丘陵頂部	290	郭、帯郭、腰郭	5	削平等により遺構一部損壊
ケ6	馬着山城跡	大字美保関	山林、社寺境内他	不良	丘陵頂部	134	郭	1	馬着山山頂付近には明確な遺構無し 一部未調査
ケ7	要害山古戦城跡	大字雲津	山林他		丘陵先端			1	明確な遺構無し 平家ヶ丸、源氏ヶ丸
ケ8	森山御番所跡	大字森山	山林他		丘陵麓部			5	明確な遺構無し

コ 八東郡島根町

コ1	かんじゃ山城跡	大字多古	山林		丘陵頂部		郭?	12	削平により大半消滅
コ2	大城山城跡	大字大芦	山林		丘陵頂部		郭?	13	明確な遺構無し エ29と同じ
コ3	高浜山城跡	大字大芦	山林		丘陵頂部			13	山が荒れ踏査不可能 金山谷の砦
コ4	要害山城跡	大字加賀	山林	やや良	独立丘陵	35	郭	13	
コ5	加賀城跡	大字加賀	山林、社寺境内	不良	丘陵頂部	152	郭、腰郭	13	
コ6	城谷の城跡	大字野波	山林		丘陵部			13	山が荒れ踏査不可能 所在不詳
コ7	みはしの城跡	大字野波	山林	やや良	丘陵頂部	86	郭、堀切	13	

遺跡番号	名称	所在地	現状	保存状況	立地	標高m	遺構の内容	地図番号	備考
コ8	佐張の城跡	大字加賀							大字加賀地内という。未踏査。所在不明。

サ 八東郡鹿島町

サ1	上講武殿山城跡	大字上講武	山林		丘陵頂部			13	明確な遺構無し
サ2	大石山城跡	大字上講武	山林	良	丘陵頂部～麓部	112	郭	13	
サ3	松尾山城跡	大字上講武	山林	やや良	丘陵頂部	88	郭、堀切	13	一部踏査不可能
サ4	小田山城跡	大字北講武	畑、学校地	消滅	丘陵先端			13	削平により消滅
サ5	大勝岡山城跡	大字名分	山林、学校地	消滅	丘陵先端		郭	13	削平により大半消滅
サ6	鹿山城跡	大字佐陀宮内	山林、畑	良	丘陵頂部～麓部	50	郭	13	
サ7	海老山城跡	大字名分	山林	良	丘陵頂部	90	郭、堀切	13	エ8と同じ
サ8	池平山城跡	大字佐陀本郷	山林	良	丘陵頂部	69	郭、堀切	20	
サ9	伊貝山城跡	大字佐陀本郷	山林	不良	丘陵頂部			20	明確な遺構無し エ9と同じ
サ10	氏穴遺跡	大字佐陀本郷	道路	消滅	丘陵頂部	40	土塁、土坑、柱穴等	20	発掘調査後記録保存、サ8池平山城の一部か

シ 八東郡八束町

シ1	全隆寺城跡	大字波入	社寺境内	やや良	台地	5	郭、土塁、堀	6	波入城
----	-------	------	------	-----	----	---	--------	---	-----

ス 仁多郡横田町

ス1	竹崎城跡	大字竹崎	山林	良	丘陵頂部	498	郭、腰郭、堀切、櫓台?	9	河内城
ス2	陣場城跡	大字中村	山林	良	丘陵頂部～先端	380	郭、腰郭、土塁、堀切	17	
ス3	鎌ヶ瀬城跡	大字横田	山林、畑、社寺境内	やや良	丘陵頂部	438	郭、帯郭、腰郭、土塁、堀切、虎口、櫓台	17	
ス4	土居屋敷跡	大字箱原	水田、宅地	不良	丘陵麓部		土塁?、石垣、堀	17	安部屋敷、削平等により遺構が不明確
ス5	下横田城跡	大字下横田	山林、社寺境内	やや良	丘陵先端	440	郭、腰郭、土塁、堀、連続堀、虎口、馬出	18	三笠山城、削平等により遺構一部損壊
ス6	食騎城跡	大字下横田	山林	やや良	丘陵先端	470	郭、堀切、堅堀	18	
ス7	亀井城跡	大字大馬木	山林、水田、畑	不良	丘陵先端	471	郭、堀切?	18	削平等により遺構が不明確
ス8	小林城跡	大字小馬木	山林、畑	消滅	丘陵先端～麓部		郭、帯郭、腰郭、堀切、虎口?	18	削平等により大半消滅
ス9	伝平家一夜城跡	大字矢川	山林		丘陵頂部			10	明確な遺構無し 試掘調査結果有
ス10	貝の平城跡	大字大馬木	山林	良	丘陵頂部～麓部	648	郭、帯郭、堀切、堅堀	18	甲斐の平城

遺跡番号	名称	所在地	現状	保存状況	立地	標高 m	遺構の内容	地図 番号	備考
ス11	夕景城跡	大字小馬木	山林	良	丘陵頂部	936	郭、土塁、石垣、堀切、虎口	18	

セ 仁多郡仁多町

セ1	鍋坂山城跡	大字高田	山林	良	丘陵頂部	730	郭、土塁	17	ソ44と同じ
セ2	西湯野城跡	大字亀崎	社寺境内 他	不良	丘陵頂部	382	郭、土塁、堀切、横堀	17	
セ3	亀嶺城跡	大字亀嶺	山林	良	丘陵頂部	624	郭、堀切、櫓台	17	玉峰城
セ4	大内原土居館跡	大字郡村	山林、畑、 宅地	やや良	丘陵麓部	330	郭、土塁	17	
セ5	須賀井山城跡	大字三所	無線中継 所他	消滅	丘陵頂部			17	削平等により大半消滅 三所城山城
セ6	石原城跡	大字三所	山林、畑	やや良	丘陵先端	370	郭、堀切、虎口?	17	
セ7	矢谷古城山城跡	大字三成	山林、畑、 墓地	消滅	丘陵先端		郭	17	削平等により大半消滅
セ8	佐白城跡	大字佐白	山林	やや良	丘陵先端	330	郭、堀切	24	
セ9	水手山城跡	大字佐白	山林	やや良	丘陵頂部 ～麓部	298	郭	24	
セ10	松木山城跡	大字鶴倉	山林	やや良	丘陵頂部	380	郭、帯郭、土塁、石垣、 堀切、虎口	24	チ16と同じ
セ11	三沢城跡	大字三沢、鶴 倉	山林他	やや良	丘陵頂部 ～麓部	418	郭、帯郭、腰郭、土塁、石 垣、堀切、虎口、櫓台	24	鶴倉城<県史跡>
セ12	布広城跡	大字三沢	山林、畑、 宅地	やや良	丘陵頂部 ～麓部	310	郭、土塁、堀切、櫓台	24	
セ13	高尾城跡	大字高尾	山林	やや良	丘陵先端	375	郭、堅堀、横堀	18	
セ14	米山城跡	大字下阿井	山林	やや良	丘陵頂部	347	郭	25	削平等により遺構一部 損壊
セ15	愛宕城跡	大字上阿井	山林、社 寺境内	やや良	丘陵先端	355	郭、土塁、堀切	25	
セ16	烏見城跡	大字上阿井	山林	良	丘陵頂部	433	郭、土塁、堀切、堅堀、 連続堅堀、櫓台	25	唐麩城、加良須美城

ソ 大原郡大東町

ソ1	高津場番城跡	大字須賀	山林、公 園	不良	丘陵頂部	424	郭、腰郭、虎口	15	八雲山城 カ1と同じ。削 平等により遺構一部損壊
ソ2	諏訪城跡	大字須賀	山林	良	丘陵頂部 ～麓部	211	郭、堀切、堅堀、横堀、 虎口	15	須賀城
ソ3	御立山城跡	大字山王寺	山林	やや良	丘陵頂部	302	郭、腰郭、堀切、井戸	15	
ソ4	産出平城跡	大字山王寺	山林	やや良	丘陵頂部	240	郭	15	
ソ5	河内山城跡	大字北村	山林、公 園	やや良	丘陵頂部	256	郭、堀切、堅堀	15	
ソ6	三笠城跡	大字南村	山林	良	丘陵頂部	302	郭、腰郭、土塁、石垣、 虎口、井戸	15、16	牛尾城(ソ6-7総称)
ソ7	高平城跡	大字南村	山林	良	丘陵頂部	210	郭、帯郭、腰郭、土塁、堀 切、堅堀、虎口、櫓台	15、16	牛尾城(ソ6-7総称)

遺跡 番号	名 称	所 在 地	現 状	保 存 状 況	立 地	標高 m	遺 構 の 内 容	地図 番号	備 考
ソ8	鍋迫城砦跡群	大字山田	畑	不良	丘陵先端	200	郭、虎口	22	大股屋敷城、坪ノ内上城から成る
ソ9	城ノ越城跡	大字山田	山林、宅地	不良	丘陵先端			22	削平等により遺構が不明確
ソ10	岡田上城跡	大字嵯原	山林、畑	やや良	丘陵先端	90	郭、腰郭、土塁、堀切	22	
ソ11	妙見寺城跡	大字仁和寺	山林	不良	丘陵先端	80	郭、土塁	22	
ソ12	高麻城跡	大字仁和寺	山林	良	丘陵頂部	195	郭、帯郭、腰郭、堀切、連続竪堀、虎口、井戸	22	夕6と同じ
ソ13	法雲寺城跡	大字仁和寺	山林、畑	不良	丘陵先端	60	郭、腰郭、堀切	22	
ソ14	竹城跡	大字中番石	山林	良	丘陵頂部	226	郭、腰郭、堀切、虎口、井戸	16	湯城
ソ15	平家の城跡	大字篠淵	山林		丘陵頂部			16	明確な遺構無し
ソ16	城平山城跡	大字清田	山林	良	丘陵頂部	290	郭、腰郭、堀切、堅堀	16,23	麴ヶ丸城
ソ17	岩熊城跡	大字荻賀	山林、畑	やや良	丘陵先端	97	郭、土塁、堀切	23	馬田城
ソ18	盡丸城跡	大字田中	山林	やや良	丘陵頂部	151	郭、帯郭	23	
ソ19	熊野社上城跡	大字田中	山林	やや良	丘陵頂部	120	郭、堀切	23	
ソ20	丸子山城跡	大字大東	公園他	不良	丘陵頂部 ～麓部	118	郭、腰郭、堀切?	23	豊山城、禿山城、和田山城、削平等により遺構一部損壊
ソ21	古城砦跡	大字大東	山林、畑	不良	丘陵先端		郭	23	削平等により遺構が不明確
ソ22	八幡山城跡	大字飯田	畑、公園	不良	丘陵先端		郭	23	削平等により遺構が不明確
ソ23	奥明城跡	大字飯田	山林	やや良	丘陵先端	100	郭、堀切	23	
ソ24	立山城跡	大字飯田	山林	やや良	丘陵頂部	110	堀切、虎口、馬出?	23	
ソ25	小木戸城跡	大字下佐世	山林	やや良	丘陵先端	60	郭、土塁、堀切	23	
ソ26	佐世城跡	大字下佐世	公園他	不良	丘陵先端	80	郭、堀切、櫓台、土塁	23	削平等により遺構一部損壊
ソ27	竹平城跡	大字下佐世	山林	やや良	丘陵先端	90	郭	23	
ソ28	伝白神陣跡	大字下佐世	社寺境内	不良	丘陵先端	100	郭、腰郭	23	削平等により遺構一部損壊
ソ29	つくし城跡	大字上佐世	山林	やや良	丘陵頂部	162	郭、堀切	23	
ソ30	駒谷城跡	大字下阿用	山林	良	丘陵頂部	145	郭、腰郭、堀切	23	
ソ31	福富城跡	大字東阿用	山林、畑	やや良	丘陵頂部 ～麓部	120	郭、腰郭、土塁、堀切、横堀、虎口、櫓台	23	削平等により遺構一部損壊
ソ32	阿用城跡	大字東阿用	山林	良	丘陵頂部	309	郭、帯郭、腰郭、土塁、堀切、虎口	23	磨石城
ソ33	西阿用嶽城跡	大字西阿用	山林	やや良	丘陵頂部	180	郭、腰郭、堀切	23	
ソ34	城戸城跡	大字西阿用	山林、畑	やや良	丘陵頂部	180	郭、腰郭、土塁、堀切、虎口	23	
ソ35	松尾城跡	大字西阿用	山林	やや良	丘陵頂部	257	郭、腰郭、堀切	23	

遺跡 番号	名 称	所 在 地	現 状	保 存 状 況	立 地	標高 m	遺 構 の 内 容	地図 番号	備 考
ソ36	峯城山城跡	大字西阿用	畑	不良	丘陵先端			23	明確な遺構無し
ソ37	日南城跡	大字西阿用	山林、畑	不良	丘陵先端	220	郭、帯郭、堀切	23	
ソ38	中垣内上城跡	大字下久野	山林	やや良	丘陵頂部	325	郭、腰郭	23	
ソ39	戸屋ヶ崎城跡	大字下久野	山林、社 寺境内	不良	丘陵頂部	280	郭	23	削平等により遺構一部 損壊
ソ40	殿居敷館跡	大字下久野	畑、社寺 境内	不良	丘陵麓部	250	郭、腰郭、堀切	23	館跡と推定される
ソ41	高丸城跡	大字下久野	山林	やや良	丘陵頂部	416	郭、堀切、堅堀、横堀	23	
ソ42	生山城跡	大字上久野	山林	やや良	丘陵頂部	500	郭、腰郭、堀切、堅堀	16	
ソ43	寺山城跡	大字上久野	畑、社寺 境内	不良	丘陵先端	370	郭、土塁	16	削平等により遺構一部 損壊
ソ44	跡坂山城跡	大字上久野	山林	良	丘陵頂部	730	郭、土塁	17	セ1と同じ
ソ45	丸倉山城跡	大字幡屋	山林、公 園	やや良	丘陵頂部	372	郭、腰郭	22	真倉山城、ク1と同じ
ソ46	八重山遺跡	大字幡屋	山林	やや良	丘陵頂部			22	明確な遺構無し。寺院跡の 可能性高い。ク10と同じ

夕 大原郡加茂町

ク1	蛇喰谷城跡	大字東谷	山林		丘陵頂部		郭	22	遺構が不明確
ク2	伊志見谷城跡	大字岩倉	山林	不良	丘陵頂部 ～麓部		郭	22	削平等により遺構が不 明確
ク3	岩倉大谷山 城跡	大字岩倉	水田他	消滅	丘陵先端		郭	22	削平等により大半消滅 発掘調査後記録保存
ク4	城平山城跡	大字大竹	山林	良	丘陵頂部	316	郭、腰郭、土塁、堀切	28	葛西城跡 ノ5と同じ
ク5	奥垣内城跡	大字猪尾	山林	やや良	丘陵頂部	102	郭、腰郭、土塁	22	
ク6	猪尾城跡	大字猪尾、大 崎	山林	やや良	丘陵頂部	80	郭、土塁、堀切、堅堀	22	
ク7	小丸子山城 跡	大字加茂中	山林	やや良	丘陵先端	40	郭、帯郭	22	
ク8	高麻城跡	大字大西	山林	良	丘陵頂部	195	郭、帯郭、腰郭、堀切、 連城堅堀、虎口、井戸	22	ソ12と同じ
ク9	尾添の上城 跡	大字加茂中	山林	やや良	丘陵頂部	100	郭、土塁	22	
ク10	小門谷城跡	大字大西	畑	不良	丘陵先端	80	郭、堀切	22	
ク11	大首城跡	大字加茂中	墓地	不良	丘陵先端	50	郭	22	削平等により遺構一部 損壊
ク12	神原正面城 跡	大字神原	公園他	不良	丘陵頂部	65	郭、帯郭、堀切	22	削平等により遺構一部 損壊
ク13	土居城跡	大字神原	山林	やや良	丘陵先端	50	郭、帯郭、土塁、堀切	22	茶臼山城？
ク14	岡ノ上城跡	大字三代、神 原	山林	やや良	丘陵頂部	100	郭、堀切、堅堀	22, 23	
ク15	大茶臼山城 跡	大字神原	山林	不良	丘陵頂部	131	郭？、堀切	22	神原城？

遺跡 番号	名 称	所 在 地	現 状	保 存 状 況	立 地	標高 m	遺 構 の 内 容	地図 番号	備 考
タ16	高城跡	大字神原	畑	消滅	丘陵頂部			22	削平等により消滅
タ17	小谷城跡	大字南加茂	山林、畑	消滅	丘陵先端		郭、堀切	22	削平等により大半消滅
タ18	会下居館跡	大字南加茂	畑					23	明確な遺構無し、所在不詳
タ19	宮山城跡	大字近松	社寺境内	不良	丘陵頂部		郭	23	明確な遺構無し
タ20	近松城跡	大字近松	山林	やや良	丘陵先端	80	郭、帯郭、土塁、堀切	23	削平等により遺構一部損壊
タ21	寺ノ上城跡	大字立原	社寺境内	不良	丘陵先端		郭	23	明確な遺構無し
タ22	伝立原館跡	大字立原	茶畑他	不良	丘陵麓部	70	郭	23	
タ23	八ツ畦古戦場跡	大字近松	山林	不良	丘陵頂部			23	明確な遺構無し
タ24	長谷寺上へ城跡	大字三代	山林	やや良	丘陵先端	80	郭	23	

チ 大原郡木次町

チ1	城名種山城跡	大字里方	山林	良	丘陵頂部	171	郭、堀切、竪堀、虎口	23	
チ2	要害城跡	大字下籠谷	山林	不良	丘陵先端			23	明確な遺構無し 一部試掘調査有 ツ56と同じ
チ3	秋葉山城跡	大字木次	公園	消滅	丘陵頂部			23	削平等により消滅
チ4	雲籠山城跡	大字木次	山林	不良	丘陵頂部			23	明確な遺構無し
チ5	宇山城跡	大字寺領	山林	やや良	丘陵頂部	212	郭、帯郭、虎口?	23	
チ6	山手城跡	大字宇谷	山林		丘陵頂部			23	明確な遺構無し
チ7	高津山城跡	大字西日登	公園	消滅	丘陵先端		腰郭	23	削平等により大半消滅
チ8	中ノ段城跡	大字上熊谷	山林	不良	丘陵先端	110	郭、堀切、竪堀	23	
チ9	王守山城跡	大字寺領	山林	良	丘陵頂部	311	郭、帯郭、土塁、堀切、竪堀	23	
チ10	四屋畦城跡	大字西日登	山林	良	丘陵頂部	410	郭、腰郭	24	日登城?
チ11	下布施土居上城跡	大字北原	山林	良	丘陵頂部	260	郭、腰郭	24	
チ12	下布施氏館跡	大字北原	山林、畑	消滅	丘陵麓部		郭	24	削平等により大半消滅
チ13	トヤケ丸城跡	大字北原	山林	やや良	丘陵頂部	260	郭、腰郭	24	
チ14	亀山城跡	大字平田	山林、社寺境内		独立丘陵			24	明確な遺構無し
チ15	鳥居ヶ丸城跡	大字湯村	山林	消滅	丘陵先端		郭、腰郭、堀切	24	削平等により大半消滅
チ16	松木山城跡	大字平田	山林	やや良	丘陵頂部	380	郭、帯郭、土塁、石垣、堀切、虎口	24	セ10と同じ

遺跡 番号	名 称	所 在 地	現 状	保 存 状 况	立 地	標高 m	遺 構 の 内 容	地図 番号	備 考
----------	-----	-------	-----	------------	-----	---------	-----------	----------	-----

ツ 飯石郡三刀屋町

ツ1	伊登城跡	大字伊登	山林	やや良	丘陵頂部	215	郭、腰郭、堀切	29	ヌ8と同じ
ツ2	堀ノ内城跡	大字伊登	山林	やや良	丘陵先端	70	郭	23	
ツ3	峯寺山城砦跡群	大字給下	山林	やや良	丘陵頂部	282	郭	23	
ツ3	宮谷上城跡	大字給下	山林	やや良	丘陵頂部	297	郭	23,29	削平等により遺構一部損壊
ツ5	古山城跡	大字高窪	畑地	不良	丘陵頂部		郭	29	明確な遺構無し
ツ6	竹ノ内城跡	大字高窪	山林	やや良	丘陵先端	200	郭	29	
ツ7	古以後城跡	大字高窪	山林、畑	不良	丘陵麓部			29	明確な遺構無し
ツ8	鑑撞堂城跡	大字古城	山林	良	丘陵先端	260	郭	29	
ツ9	大谷城跡	大字古城	山林	やや良	丘陵頂部	188	郭	29	
ツ10	三刀屋じゃ山城跡	大字古城	山林	良	丘陵頂部	242	郭、帯郭、土塁、堀切、竪堀、虎口、馬出	29	石丸城<泉史跡>一部試掘調査有
ツ11	元屋敷城跡	大字古城	山林、畑	やや良	丘陵麓部	100	郭、堀切、櫓台	29	
ツ12	中山城跡	大字古城	山林	良	丘陵頂部	157	郭、堀切	29	
ツ13	伝蔵前館跡	大字古城	畑、宅地		丘陵麓部			23	明確な遺構無し
ツ14	三刀屋尾崎城跡	大字古城	公園地	やや良	丘陵頂部 ～麓部	135	郭、帯郭、腰郭、土塁、石垣、堀切、虎口、櫓台	23,29	三刀屋城、尾崎城、天神丸城<泉史跡>一部試掘調査有
ツ15	三谷城砦跡群	大字三刀屋	山林	良	丘陵頂部 ～麓部	180	郭	23	
ツ16	地王城跡	大字三刀屋	宅地	消滅	丘陵先端		郭?	23	削平等により消滅
ツ17	向原豊城跡	大字里坊	山林		丘陵頂部			29	明確な遺構無し
ツ18	高城跡	大字里坊	山林		丘陵頂部			29	明確な遺構無し
ツ19	大塚山城跡	大字殿河内	山林		丘陵頂部			29	明確な遺構無し
ツ20	下殿河内城跡	大字殿河内	山林	良	丘陵頂部	200	郭	29	
ツ21	御城山城跡	大字殿河内	山林、公園	やや良	丘陵頂部	160	郭、腰郭、堀切、虎口、櫓台	29	一部発掘調査有
ツ22	殿河内奥城跡	大字殿河内	山林	良	丘陵頂部	220	郭、腰郭、堀切	29	
ツ23	大塚山城跡	大字乙加宮	山林		丘陵頂部			29	明確な遺構無し、所在不詳
ツ24	栗原城跡	大字乙加宮	山林		丘陵頂部			29	明確な遺構無し
ツ25	障高丸城跡	大字殿河内	山林		丘陵頂部			29	明確な遺構無し
ツ26	方寺城跡	大字殿河内	山林		丘陵頂部			29	明確な遺構無し

通称番号	名称	所在地	現状	保存状況	立地	標高 m	遺構の内容	地図 番号	備考
ツ27	高丸城跡	大字殿河内	山林		丘陵頂部			29	明確な遺構無し
ツ28	栗谷城跡	大字栗谷	山林、畑、公園	消滅	丘陵頂部		郭、腰郭、堀切	29	削平等により大半消滅
ツ29	梅坊城跡	大字多久和	山林、畑	不良	丘陵頂部	170	郭	29	同所に寺院跡もある
ツ30	多久和城跡	大字多久和	山林、社寺境内	やや良	丘陵先端	140	郭、帯郭、土塁、堀切、虎口	23	
ツ31	上熊谷秋葉山城跡	大字上熊谷	社寺境内	やや良	丘陵頂部	140	郭	23	
ツ32	上熊谷蛇山城跡	大字上熊谷	山林	良	丘陵頂部	190	郭、堀切	23	
ツ33	高瀬山城跡	大字多久和	山林		丘陵頂部		郭？	24	明確な遺構無し
ツ34	神代城跡	大字神代	山林	やや良	丘陵先端	280	郭、腰郭、堀切	24	
ツ35	六重城跡	大字六重	山林	やや良	丘陵頂部 ～麓部	290	郭、帯郭、土塁、堀切、塹壕	24,30	
ツ36	福谷川原上城跡	大字多久和	山林		丘陵先端			30	明確な遺構無し
ツ37	福谷城跡	大字多久和	山林	良	丘陵頂部	300	郭、土塁、堀切、馬出	30	
ツ38	中野鳥屋ヶ丸城跡	大字中野	山林	やや良	丘陵頂部	415	郭、帯郭、腰郭、塹壕	30	
ツ39	トチノ木上城跡	大字中野	畑	不良	丘陵先端	280	郭、帯郭	30	
ツ40	堂々蛇ノ道城跡	大字中野	山林	不良	丘陵頂部			30	削平等により遺構不明確
ツ41	茶臼山城跡	大字根波別所	山林	やや良	丘陵頂部	340	郭、腰郭、土塁、塹壕	29	
ツ42	朝倉山城跡	大字乙加宮	山林	やや良	丘陵頂部	328	郭	29	大塚山城？
ツ43	生右衛門屋敷跡	大字根波別所	山林		丘陵頂部			29	明確な遺構無し
ツ44	赤目谷城跡	大字根波別所	山林		丘陵頂部			29	明確な遺構無し
ツ45	奥赤目谷城跡	大字根波別所	山林		丘陵頂部			29	明確な遺構無し
ツ46	平家城跡	大字乙加宮	山林		丘陵頂部			29	明確な遺構無し
ツ47	鳥江城跡	大字乙加宮	山林、社寺境内		丘陵頂部			29	明確な遺構無し
ツ48	本谷城跡	大字乙加宮	山林		丘陵頂部			29	明確な遺構無し テ1と同じ
ツ49	長勝寺城跡	大字乙加宮	山林		丘陵頂部			30	明確な遺構無し テ2と同じ
ツ50	上乙多田城跡	大字乙加宮	山林、社寺境内		丘陵頂部			30	明確な遺構無し テ3と同じ
ツ51	南橋城跡	大字坂本	山林		丘陵頂部			30	明確な遺構無し
ツ52	曙光寺城跡	大字乙加宮	山林	良	丘陵先端	160	郭、堀切、塹壕	30	休場城
ツ53	城ノ谷城跡	大字須所	山林	消滅	丘陵先端		郭、堀切	30	削平等により大半消滅
ツ54	須所八幡山城跡	大字須所	社寺境内	やや良	丘陵先端	290	郭、土塁、堀切	30	羽山城？

遺跡番号	名称	所在地	現状	保存状況	立地	標高m	遺構の内容	地図番号	備考
ツ55	志願京城跡	大字須所	山林	不良	丘陵先端	290	郭、連続竪堀	30	遺構の一部が残存
ツ56	要害古城跡	大字下熊谷	山林	不良	丘陵先端			23	明確な遺構無し、一部試掘調査有。チ2と同じ

テ 飯石郡掛合町

テ1	本谷城跡	大字多根	山林		丘陵頂部			29	明確な遺構無し ツ48と同じ
テ2	長勝寺城跡	大字多根	山林		丘陵頂部			30	明確な遺構無し ツ49と同じ
テ3	上乙多田城跡	大字多根	山林、社寺境内		丘陵頂部			30	明確な遺構無し ツ50と同じ
テ4	堀田城跡	大字多根	山林、畑他	やや良	丘陵頂部 ～麓部	242	郭、堀切、櫓台	30	
テ5	陣ヶ丸城跡	大字松笠	山林	良	丘陵頂部	537	郭、腰郭、土塁、堀切	30	ヒ1と同じ
テ6	日倉山城跡	大字掛合	山林、畑、社寺境内	やや良	丘陵頂部 ～麓部	376	郭、帯郭、土塁、竪堀、虎口、櫓台	30	
テ7	比丘尾城跡	大字波多	山林、社寺境内	やや良	丘陵頂部 ～麓部	614	郭、堀切	38	
テ8	熊野城跡	大字波多	山林	良	丘陵頂部	538	郭、腰郭、土塁、堀切、竪堀、櫓台	38	菅城

ト 飯石郡頓原町

ト1	要害山城跡	大字都加賀	山林	良	丘陵頂部	807	郭、腰郭、土塁、堀切、櫓台	31	上ノ城、下ノ城を含む ニ5と同じ
ト2	竹岡城跡	大字花栗	山林	やや良	丘陵頂部 ～麓部	523	郭、腰郭、土塁、堀切、虎口	31	
ト3	由來城跡	大字頓原村	山林	やや良	丘陵頂部 ～麓部	543	郭、腰郭、石垣、堀切、竪堀	31、32	
ト4	砥圓山城跡	大字花栗	山林	良	丘陵頂部 ～麓部	513	郭、腰郭、土塁、竪堀、櫓台	32	
ト5	沢城跡	大字佐見	山林	良	丘陵頂部 ～麓部	483	郭、帯郭、腰郭、竪堀、横堀、櫓台	32	澤谷山城
ト6	市山城跡	大字頓原村	山林	やや良	丘陵先端	512	郭、堀切、虎口	32	一部試掘調査有
ト7	社日山城跡	大字頓原村	山林	やや良	丘陵先端	504	郭、腰郭、土塁、堀切、竪堀、櫓台	32	上古城
ト8	土室城跡	大字頓原村	山林	良	丘陵頂部 ～麓部	552	郭、腰郭、堀切、竪堀、櫓台	32	
ト9	矢櫃城跡	大字頓原村	山林	やや良	丘陵頂部 ～麓部	724	郭、土塁、堀切、櫓台	32	
ト10	草ノ城跡	大字頓原村	山林	やや良	丘陵頂部	976	郭、土塁、堀切	32	ナ1と同じ
ト11	角井城跡群	大字角井	山林、社寺境内	良	独立丘陵	431	郭、土塁、堀切、連続竪堀、虎口、櫓台	38	八幡城、杉戸城、大蔵城、宮ヶ原城を含む
ト12	森脇山城跡	大字志津見	山林	良	丘陵先端	325	郭、堀切、竪堀、櫓台	38	
ト13	宇杉越城跡	大字八神	山林	良	丘陵頂部	330	郭、帯郭	38	
ト14	宇杉城	大字八神	山林	良	丘陵頂部 ～麓部	350	郭、腰郭、土塁、虎口	38	

遺跡 番号	名 称	所 在 地	現 状	保 存 状 況	立 地	標高 m	遺 構 の 内 容	地図 番号	備 考
ト15	勘ノ浦城跡	大字八神	山林	良	丘陵頂部	603	腰郭、土塁、堀切、竪堀、橋台	38	金ノ浦城
ト16	上宇杉城跡	大字八神	山林	良	丘陵頂部	420	郭、土塁	38	
ト17	坂根城跡	大字八神	山林	良	丘陵先端	340	郭、土塁	38	
ト18	段原城砦跡群	大字八神	山林	やや良	丘陵麓部	300	郭	38	
ト19	才谷坂根城跡	大字八神	山林	良	丘陵先端	410	郭、腰郭、堀切	38	
ト20	長谷城跡	大字長谷	山林	不良	丘陵先端	400	郭、堀切、土塁	38	
ト21	仲屋城跡	大字獅子	山林	良	丘陵先端	380	郭	38	
ト22	白旗城跡	大字八神	山林	良	丘陵頂部	611	郭	38	
ト23	トヤガ丸城跡	大字角井	山林	良	丘陵頂部	553	郭	38	
ト24	権現西城跡	大字角井	山林	良	丘陵麓部	340	郭、土塁	38	
ト25	向原城跡	大字角井	山林	良	丘陵頂部	430	郭	38	
ト26	父木城跡	大字角井	山林	良	丘陵先端	410	郭、腰郭、堀切	38	
ト27	大前先城跡	大字角井	山林	良	丘陵麓部	420	郭、堀切	38	
ト28	東原小丸城跡	大字角井	山林	良	丘陵頂部	520	郭、土塁	38	
ト29	東原南城跡	大字角井	山林	良	丘陵頂部	480	郭、土塁	38	
ト30	大覚城跡	大字八神	山林	良	丘陵先端	410	郭、土塁	39	
ト31	若杉城跡	大字八神	山林	良	丘陵先端	400	郭、土塁	39	
ト32	堀之内城跡	大字都加賀	山林	良	丘陵先端	550	郭	31	
ト33	夕の山城跡	大字都加賀	山林	良	丘陵先端	590	郭	31	
ト34	段原城跡	大字都加賀	山林	不良	丘陵麓部	580	郭、土塁	31	
ト35	殿山城跡	大字都加賀	山林	良	丘陵頂部	680	郭	31	
ト36	梶丸城跡	大字都加賀	山林	良	丘陵先端	670	郭	31	
ト37	小才田城砦跡群	大字頓原村	山林	良	丘陵先端	530	郭、土塁、堀切	31	
ト38	門城跡	大字花栗	山林、墓地	良	丘陵先端	450	郭、腰郭、土塁	31	
ト39	瀬戸城跡	大字花栗	山林	良	丘陵先端	370	郭、帯郭、土塁	31	
ト40	天神山城跡	大字花栗	山林	良	丘陵先端	450	郭、腰郭、土塁	31	
ト41	観音寺城砦跡群	大字頓原村	山林、社寺境内	良	丘陵麓部	470	郭、土塁、堀切	31	
ト42	張戸城砦跡群	大字頓原村	山林	良	丘陵頂部	470	郭	31	

遺跡番号	名称	所在地	現状	保存状況	立地	標高 m	遺構の内容	地図番号	備考
ト43	松ノ前城砦跡群	大字領原村	山林、畑	良	丘陵先端	540	郭、土塁	31	
ト44	内谷口城跡	大字領原村	山林	良	丘陵頂部	530	郭、土塁	31	
ト45	武智城砦跡群	大字領原村	山林	良	丘陵先端	550	郭、土塁	31	
ト46	武智権現口城跡	大字領原村	山林	良	丘陵頂部	670	郭	31	
ト47	藤崎城砦跡群	大字領原村	山林、社寺境内	良	丘陵頂部～麓部	490	郭	32	
ト48	東光寺城跡	大字領原村	山林、社寺境内	不良	丘陵先端	440	郭、堀切	32	
ト49	下古城跡	大字領原村	山林	良	丘陵頂部～麓部	500	郭、土塁	32	
ト50	殿敷山城跡	大字佐見	山林	不良	丘陵先端	480	郭、堀切	32	

ナ 飯石郡赤来町

ナ1	草ノ城跡	大字小田	山林	やや良	丘陵頂部	976	郭、土塁、堀切	32	ト10と同じ
ナ2	和田城跡	大字小田	山林	良	丘陵頂部	480	郭、土塁、堀切、馬出?	32	
ナ3	要城跡	大字真木	山林	良	丘陵頂部	490	郭、帯郭、腰郭、土塁	32	中原城
ナ4	釜下子城跡	大字野堂	山林	やや良	丘陵先端	420	郭、土塁?、横堀?	39	
ナ5	賀田城跡	大字下栄島	山林	良	丘陵頂部	494	郭、土塁、馬出	39	高名和城?、松本城?
ナ6	高取城跡	大字下赤名	山林	やや良	丘陵麓部	450	郭、堀切	39	削平等により遺構の一部損壊
ナ7	杉谷城跡	大字下赤名	山林、畑	良	丘陵先端	480	郭、土塁、堀切、虎口、馬出?、構台	41	
ナ8	鷹ヶ城跡	大字下赤名	水田、畑	消滅	丘陵先端		堀切?	39	削平等により消滅 張戸城?
ナ9	瀬戸山城跡	大字下赤名	山林、公園他	良	丘陵頂部～麓部	683	郭、帯郭、腰郭、土塁、石垣、堀切、竪堀、虎口、石段	40	衣掛城
ナ10	兼丸山城跡	大字塩谷	山林		丘陵頂部			40	明確な遺構無し
ナ11	井戸城跡	大字井戸谷	山林、畑	不良	丘陵先端	310	郭、土塁、堀切	40	削平等により遺構一部損壊
ナ12	武名ヶ平城跡	大字赤名	山林	良	丘陵頂部	724	郭、帯郭、腰郭、土塁	40	
ナ13	元山城跡	大字赤名	山林	良	丘陵頂部	594	郭、帯郭、腰郭、土塁、堀切、竪堀、虎口	40	
ナ14	黄幡山城跡	大字真木	山林	良	丘陵頂部	549	郭、帯郭、腰郭	39	

ニ 飯石郡吉田村

ニ1	深野城跡	大字深野	山林	やや良	丘陵頂部	250	郭、腰郭	24	
ニ2	上山城跡	大字上山	畑、社寺境内、宅地	やや良	丘陵麓部	30	郭、土塁	24	

遺跡番号	名称	所在地	現状	保存状況	立地	標高 m	遺構の内容	地図 番号	備考
二3	菰蒲山城跡	大字吉田	山林	やや良	丘陵頂部	508	郭、腰郭、堀切	30	吉田城山城、削平により遺構一部損壊
二4	粟目山城跡	大字吉田	山林	やや良	丘陵頂部	458	郭、腰郭、堅堀、横堀	31	
二5	要害山城跡	大字民谷	山林	良	丘陵頂部	807	郭、腰郭、土塁、堀切、櫓台	31	上ノ城、下ノ城を含むト1と同じ

又 出 雲 市

又1	旅伏城跡	東林木町	山林	不良	丘陵頂部	418	郭	27	ネ11と同じ、削平により遺構一部損壊
又2	鷹ヶ峯城跡	西林木町	山林他	やや良	丘陵頂部 ～麓部	281	郭、帯郭、土塁、虎口、腰郭、堅堀	28	
又3	岡田城跡	平野町	旧学校地	消滅	平地			35	岡田原敷、削平により消滅
又4	三木氏館跡	小山町	宅地	やや良	平地	4	郭、土塁、堀	35	
又5	智伊館跡	智井宮町	山林、社 寺境内	良	独立丘陵	28	郭	36	
又6	神西城跡	東神西町	山林、社 寺境内他	やや良	丘陵頂部	101	郭、帯郭、腰郭、土塁、堀切、虎口	36	高倉城、竹生城、龍王山竹生城
又7	ツツ丸城跡	乙立町	山林	良	丘陵頂部	312	郭、堀切	36	ツ1と同じ
又8	伊苜城跡	上鳥町	山林	やや良	丘陵頂部	215	郭、腰郭、堀切	29	ツ1と同じ
又9	塩冶神社境内遺跡	上塩冶町	山林、社 寺境内	やや良	丘陵頂部	33	郭?	28	館跡の可能性有り
又10	浄音寺境内館跡	塩冶町	畑、社寺境内、宅地	不良	平地	7	土塁、堀	28	削平等により遺構一部損壊
又11	権西山城跡	上塩冶町	河川改修予定地	やや良	丘陵先端	44	郭、土塁、掘立柱建物	28	斐伊川放水路建設予定地内にあり、発掘調査後記録保存の予定
又12	上之郷城跡	上鳥町	山林、公園地	やや良	丘陵頂部	117	郭、横堀、井戸	29	削平等により遺構一部損壊
又13	布智城跡	下古志町	山林、社 寺境内	やや良	独立丘陵	30	郭、腰郭、堀切	36	
又14	半分城跡	上塩冶町	山林他	良	丘陵頂部	56	郭、帯郭、腰郭、土塁、連続堅堀	28	一部発掘調査後記録保存、出費工費高故地内もかつての城域か?
又15	高城跡	知井宮町	山林	やや良	丘陵頂部	100	郭、腰郭	36	
又16	大井谷城跡	上塩冶町	山林、河川改修予定地	やや良	丘陵頂部	61	郭、帯郭、腰郭、堀切、掘立柱建物跡、柵列	28	斐伊川放水路建設予定地内にあり、発掘調査後大部分記録保存の予定
又17	二百山城跡	乙立町	山林		丘陵頂部	397		36	ヒ21と同じ
又18	向山城跡	上塩冶町	山林	良	丘陵頂部	43	郭、土塁、堀切、虎口	28	
又19	粟栖城跡	古志町	山林	良	丘陵頂部 ～麓部	108	郭、土塁、堀切	36	
又20	浄土寺山城跡	下古志町	山林、社 寺境内	良	丘陵頂部 ～麓部	48	郭、土塁、堀切、虎口、井戸	35、36	
又21	平家丸城跡	今市町	畑、他	不良	台地	40	郭	28	
又22	岩墨城跡	朝山町	山林	やや良	丘陵頂部	236	郭、土塁、堀切	29	唐曇山城
又23	鶴山城跡	朝山町	山林	良	丘陵頂部	183	郭、土塁	29	

遺跡番号	名称	所在地	現状	保存状況	立地	標高 m	遺構の内容	地図 番号	備考
ヌ24	戸倉城跡	稗原町	山林	良	丘陵頂部	300-	郭、堀切	29	
ヌ25	板根城山城跡	乙立町	山林	良	丘陵頂部	280	郭、堀切、堅堀	36	

ネ 平 田 市

ネ1	横山城跡	鹿園寺町	山林	良	丘陵頂部	185	郭、土塁、堀切	21	小堀城?
ネ2	松尾山城跡	小境町	山林	やや良	丘陵頂部	74	郭、土塁、堀切、堅堀、虎口、馬出	21	霜北城、要害城
ネ3	切通城跡	鹿園寺町	山林	良	丘陵頂部	85	郭、石垣	27	
ネ4	納蔵城跡	園町	山林	良	丘陵頂部	147	郭、堀切	27	国古城山城
ネ5	中垣城跡	鹿園寺町	山林	やや良	丘陵頂部 ～麓部	50	郭、土塁	27	
ネ6	布崎城	園町	宅地他	消滅				27	所在不詳
ネ7	八幡山城跡	野石谷町	山林	良	丘陵頂部	160	郭、腰郭、土塁、堀切、 堅堀、連続堅堀、虎口	27	
ネ8	天願寺城跡	小津町						27	明確な遺構無し、所在不詳
ネ9	要害城跡	万田町	山林	やや良	丘陵先端	48	郭、土塁	27	
ネ10	口宇賀城跡	口宇賀町	山林	やや良	丘陵頂部	65	郭、土塁、堀切	27	上の島城
ネ11	旅伏城跡	美談町	山林	不良	丘陵頂部	418	郭	27	ヌ1と同じ、削平により遺構の一部損壊
ネ12	平田城跡	平田町	山林、社寺境内、宅地他	不良	丘陵頂部 ～麓部	53	郭、帯郭、腰郭、土塁、 堀切	27	遺構の一部が残存、山筋城、薬師城、手崎城
ネ13	十膳山城跡	野郷町	山林		丘陵頂部			21	明確な遺構無し エ33と同じ
ネ14	桂ヶ仙城跡	多久町	山林	良	丘陵頂部	333	郭、帯郭、腰郭、土塁 堀切	27	
ネ15	森城山城跡	小境町	社寺境内	不良	丘陵頂部	280	郭、堀切	21	削平により遺構の一部損壊、秋葉山城
ネ16	小境土居跡	小境町	宅地他	不良	丘陵麓部	40	郭	21	削平により遺構の一部損壊
ネ17	大谷原城跡	鹿園寺町	山林		丘陵頂部	100	郭	27	
ネ18	多久谷土居跡	多久谷町	社寺境内	消滅	丘陵麓部		郭、堀	27	削平により遺構大半消滅、田中神社土居跡
ネ19	古蔵土居跡	多久谷町	宅地他	不良	丘陵中腹	30	郭、帯郭、土塁	27	削平により遺構の一部損壊、多久谷城山
ネ20	宇土井土居跡	岡田町	社寺境内	不良	丘陵中腹	30	郭	27	
ネ21	西之津城跡	岡田町	山林	不良	丘陵麓部	50	郭	27	
ネ22	薙田城跡	上岡田町	山林	やや良	丘陵頂部	60	郭、堀切	27	
ネ23	矢代城跡	三津町	山林	良	丘陵頂部	315	郭	27	
ネ24	野石戸台跡	三津町	海岸	不良	沿岸部			27	遺構が不明確

遺跡 番号	名 称	所 在 地	現 状	保 存 状 況	立 地	標高 m	遺 構 の 内 容	地図 番号	備 考
ネ25	牧戸城跡	東郷町	山林	不良	丘陵頂部	40	郭	27	巻琴の太波の丸
ネ26	横瀬城跡	平山町	社寺境内	消滅	平地			27	削平により消滅
ネ27	吉郷東谷土 居跡	西郷町	畑、宅地	不良	丘陵麓部			27	遺構が不明確、奈良尾 土居
ネ28	西郷西谷土 居跡	西郷町	資材置場 他	消滅	丘陵麓部			27	削平により大半消滅
ネ29	康国城跡	国富町	社寺境内	消滅	丘陵麓部			27	削平により大半消滅
ネ30	高尾城跡	野石谷町	山林	良	丘陵頂部	181	郭、腰郭、堀切	27	
ネ31	城床城跡	久多美町	山林	やや良	丘陵頂部	370	郭	27	
ネ32	西ノ谷城跡	久多美町	山林	やや良	丘陵頂部	230	郭、堀切	27	久多美城
ネ33	久多美土居 跡	久多美町	水田	消滅	平地			27	削平により消滅
ネ34	西巻土居跡	口宇賀町	宅地	不良	丘陵麓部	10	郭、土塁	27	
ネ35	万田地頭瀬 館跡	万田町	山林	良	丘陵中腹	40	郭、土塁	27	
ネ36	大山城跡	小津町	山林	やや良	丘陵頂部	328	郭	27	
ネ37	東郷地頭瀬 館跡	東郷町	資材置場 他	消滅	丘陵麓部		郭、土塁	27	削平により大半消滅
ネ38	高島城跡	十六島町	山林	やや良	丘陵頂部	218	郭、石垣、堀切	27	十六島城、古城？
ネ39	釜谷台場跡	河下町	海岸	やや良	沿岸部		郭、土塁、石垣	27	河下台場
ネ40	芝江城跡	河下町	山林	やや良	丘陵頂部	166	郭	27	堂の原城
ネ41	美談土居跡	国富町	宅地他					28	遺構が不明確、要害城
ネ42	蔵山城跡	美談町	社寺境内	不良	丘陵先端	30	郭、堀切	28	剣先城
ネ43	堀切城跡	美談町	山林	良	丘陵頂部	200	郭、堀切	28	
ネ44	寄居土居跡	十六島町	畑	やや良	丘陵麓部	60	郭	34	
ネ45	網屋台場跡	十六島町	海岸	良	沿岸部	10	郭、石垣	34	十六島台場
ネ46	遠見番所跡	十六島町			丘陵先端			34	未踏査につき詳細不明

ノ 姫川郡斐川町

ノ1	欠ノ城跡	大字学頭	山林	やや良	丘陵頂部	46	郭、土橋	28	
ノ2	大倉城跡	大字学頭	山林	やや良	丘陵頂部	50	郭、土橋	28	
ノ3	宇屋谷城跡	大字神庭	山林他	良	丘陵麓部	65	郭、腰郭、土塁、堀切	28	
ノ4	高瀬城跡	大字学頭	山林	良	丘陵頂部 ～麓部	316	郭、帯郭、腰郭、土塁、 堀切、堅堀、虎口	28	

道跡番号	名称	所在地	現状	保存状況	立地	標高m	遺構の内容	地図番号	備考
ノ5	城平山城跡	大字阿宮	山林	良	丘陵頂部	316	郭、腰郭、土塁、堀切	28	葛西城、タ4と同じ
ノ6	狼山城跡	大字直江	山林、公園地	不良	丘陵頂部	35	郭、腰郭、竪堀、虎口	28	遺構の一部が残存
ノ7	城山城跡	大字神水	山林	不良	丘陵頂部	43	郭、竪堀	28	削平により遺構の一部損壊
ノ8	祇園狼山城跡	大字直江	山林	やや良	丘陵頂部	105	郭	28	
ノ9	祇園城跡	大字直江	山林	やや良	丘陵頂部 ～麓部	90	郭、腰郭	28	
ノ10	結城跡	大字直江	山林	良	丘陵頂部	70	郭、土塁、虎口	28	一部発掘調査有
ノ11	大井城跡	大字字頭	宅地	消滅				28	発掘調査後、記録保存
ノ12	湯谷城跡	大字字頭	山林	やや良	丘陵先端	90	郭	28	
ノ13	綿田原城跡	大字字頭	山林	やや良	丘陵先端	35	郭	28	
ノ14	龜山城跡	大字上直江	山林	やや良	丘陵頂部	30	郭、腰郭	28	
ノ15	神守城跡	大字神水	山林	やや良	丘陵頂部	30	郭、竪堀	28	
ノ16	立栗山城跡	大字阿宮	山林	やや良	丘陵先端	110	郭	28	
ノ17	鷹の巣城跡	大字神庭	山林	やや良	丘陵頂部	130	郭、堀切	28	

ハ 箴川郡大社町

ハ1	鶴亀蛇パン谷城跡	大字鷲浦	山林、畑	不良	丘陵先端	90	郭、帯郭、腰郭、竪堀	34	遺構の一部が残存
ハ2	日御崎蛇山城跡	大字日御崎	山林、社寺境内	不良	丘陵先端		郭、土塁	34	削平により遺構が不明確
ハ3	鹿蔵山城跡	大字杵茶南	墓地、畑	不良	平地			35	削平により遺構が不明確
ハ4	蛇山城跡	大字温峯	山林	不良	丘陵頂部	175	郭	35	

ヒ 箴川郡佐田町

ヒ1	陣ヶ丸城跡	大字朝原	山林	良	丘陵頂部	537	郭、腰郭、土塁、堀切	30	テ5と同じ
ヒ2	石宇城山城跡	大字朝原	山林	良	丘陵先端	300	郭、腰郭、土塁、堀切、竪堀、連続竪堀、櫓台	30	
ヒ3	立花城跡	大字宮内	山林	良	丘陵先端	240	郭、堀切、連続竪堀、櫓台	30,37	立花山城
ヒ4	尾崎山城跡	大字宮内	山林	良	丘陵頂部	374	郭、腰郭、土塁、堀切、竪堀、虎口	30	
ヒ5	高橋城跡	大字反辺	山林	やや良	丘陵頂部 ～麓部	307	郭、帯郭、堀切、連続竪堀	36,37	
ヒ6	屏風山城跡	大字反辺	山林	良	丘陵頂部	220	郭、土塁、堀切、櫓台	37	
ヒ7	湯村城跡	大字反辺	山林、社寺境内	良	丘陵頂部 ～麓部	260	郭、腰郭、櫓台	37	

通跡 番号	名 称	所 在 地	現 状	保 存 状 況	立 地	標高 m	遺 構 の 内 容	地図 番号	備 考
ヒ8	茶磨山城跡	大字大呂	山林	良	丘陵先端	190	郭、腰郭、堀切、塹堀、 連続塹堀、櫓台	37	秋葉山城
ヒ9	三ツ森山城	大字原田、大 呂	山林	良	丘陵頂部	331	郭、堀切	37	オノ峠城
ヒ10	竜体谷城跡	大字大呂	山林	良	丘陵頂部 ～麓部	260	郭、土塁、石垣、堀切、 櫓台	37	
ヒ11	八幡山城跡	大字大呂	山林、社 寺境内	やや良	丘陵先端	190	郭、腰郭、土塁、連続 塹堀	37	
ヒ12	三ノ宮城跡	大字大呂	山林	良	丘陵頂部 ～麓部	336	郭、堀切、櫓台	37	
ヒ13	吉栗山城跡	大字一窪田	山林、社 寺境内	良	丘陵頂部 ～麓部	352	郭、腰郭、土塁、堀切	37	
ヒ14	伊秩城跡	大字一窪田	山林、公 園	やや良	独立丘陵	240	郭、帯郭、腰郭、土塁、塹堀、 連続塹堀、虎口、馬出、櫓台	37	削平により遺構の一部 損壊
ヒ15	萱野城砦跡 群	大字東村	山林	やや良	丘陵頂部 ～麓部	395	郭、堀切、櫓台	37	萱野城・二子山城を含 む
ヒ16	オノ峠城	大字佐津目	山林	やや良	丘陵頂部	269	郭、櫓台	37	
ヒ17	小池城跡	大字下橋波	山林	良	丘陵頂部	230	郭、堀切、塹堀、櫓台	37	小池城出丸跡を含む
ヒ18	満ヶ崎城跡	大字上橋波	山林	良	丘陵先端	330	郭、腰郭、土塁、堀切	37	
ヒ19	瀬見城跡	大字上橋波	山林	良	丘陵麓部	230	郭、土塁、堀切	37	
ヒ20	柳瀬城跡	大字上橋波	山林	良	丘陵頂部	380	郭、堀切、櫓台	37	
ヒ21	二百山城跡	大字八幡原	山林	良	丘陵頂部	297	郭、土塁	36	ヌ17と同じ
ヒ22	熊ヶ丸城跡	大字毛津	山林	良	丘陵頂部	386	郭、堀切	36	ヘ5と同じ
ヒ23	後谷城砦跡 群	大字毛津	山林、社 寺境内	良	丘陵先端 ～麓部	300	郭、堀切、土塁	36	
ヒ24	八幡原城跡	大字八幡原	山林	良	丘陵頂部 ～麓部	320	郭、堀切	36	
ヒ25	舟津城跡	大字反辺	山林	良	丘陵頂部 ～先端	117	郭	36	
ヒ26	黒山城跡	大字宮内	山林	やや良	丘陵頂部	525	郭	37	
ヒ27	羽山城跡	大字宮内	山林	やや良	丘陵頂部	200	郭、堀切	37	
ヒ28	曾我里峠城 跡	大字反辺	山林	良	丘陵頂部	200	郭、堀切	37	
ヒ29	高西城跡	大字反辺	山林	良	丘陵先端	110	郭、堀切	37	
ヒ30	三ツ子山城 跡	大字東村	山林	良	丘陵頂部	489	郭、堀切	37	
ヒ31	輪の内城跡	大字東村	山林	良	丘陵先端 ～麓部	320	郭、土塁、堀切、塹堀	37	
ヒ32	三子山城跡	大字佐津目	山林	良	丘陵頂部	370	郭、堀切	37	
ヒ33	佐津目城跡	大字佐津目	山林	良	丘陵頂部	390	郭、堀切	37	
ヒ34	高丸城跡	大字大呂	山林	良	丘陵頂部 ～麓部	330	郭、土塁、堀切、塹堀	37	
ヒ35	板根城跡	大字大呂	山林、水 田	良	丘陵先端	310	郭	37	

遺跡番号	名称	所在地	現状	保存状況	立地	標高 m	遺構の内容	地図 番号	備 考
ヒ36	前岩瀬城跡	大字大呂	山林	良	丘陵頂部 ～麓部	333	郭、土塁	37	
ヒ37	重羅城跡	大字大呂	山林	良	丘陵頂部 ～先端	370	郭、土塁	37	
ヒ38	岩瀬城跡	大字大呂	山林、水 田	良	丘陵先端	320	郭、帯郭	37	
ヒ39	大山城岩跡 群	大字大呂	山林	やや良	丘陵頂部 ～麓部	400	郭、土塁、腰郭	37	
ヒ40	城田山城跡	大字高津屋	山林	良	丘陵頂部	322	郭、土塁	37	
ヒ41	丸山城跡	大字大呂	山林、畑	やや良	丘陵麓部	170	郭	37	
ヒ42	坂本堂林城 跡	大字大呂	山林	良	丘陵頂部 ～麓部	250	郭、土塁	37	
ヒ43	東浦城跡	大字大呂	山林	やや良	丘陵頂部	330	郭、土塁	37	
ヒ44	寒山中城岩 跡群	大字大呂	山林	良	丘陵頂部 ～麓部	439	郭、腰郭、堅堀	37	
ヒ45	小鍋・中山 城跡	大字下橋波	山林	良	丘陵先端	220	郭、堀切	37	
ヒ46	吉野丈山城 跡	大字吉野	山林	良	丘陵頂部 ～麓部	420	郭、堅堀、堀切	37	吉野城

フ 簗川郡湖陵町

フ1	日出城跡	大字二部	山林	やや良	丘陵先端	16	郭	36	
フ2	鉢谷城跡	大字二部	山林	良	丘陵頂部	56	郭、腰郭、堀切	36	
フ3	高丸城跡	大字常楽寺	山林	不良	丘陵頂部	61	郭	36	
フ4	雲山山城跡	大字二部	山林	良	丘陵頂部	134	郭、帯郭、土塁、堅堀、 連続堅堀、虎口	36	
フ5	二ツ丸城跡	大字加村	山林	良	丘陵頂部	312	郭、堀切	36	ヌ7と同じ

ヘ 簗川郡多伎町

ヘ1	平畑城跡	大字久村	畑地	消滅	丘陵先端			36	削平により消滅
ヘ2	富士ヶ城跡	大字小田	山林	やや良	丘陵頂部	148	郭、帯郭、腰郭、土塁、 堀切、虎口、櫓台	36	削平により遺構の一部 損壊
ヘ3	栗宮山城跡	大字口田儀	山林	やや良	丘陵頂部	253	郭、帯郭、土塁	41	
ヘ4	鶴ヶ城跡	大字口田儀	山林、公 園	やや良	丘陵頂部	147	郭、帯郭、土塁、石垣、 堀切、堅堀	41	削平により遺構の一部 損壊
ヘ5	黒ヶ丸城跡	大字小田	山林	良	丘陵頂部	386	郭、堀切	36	ヒ22と同じ
ヘ6	口田儀香所 跡	大字口田儀	宅地他	消滅	沿岸部			41	

ホ 隠岐郡西郷町

遺跡 番号	名 称	所 在 地	現 状	保 存 状 况	立 地	標高 m	遺 構 の 内 容	地図 番号	備 考
ホ 1	宮田城跡	大字東郷	山林	良	丘陵頂部	60	郭、腰郭、堀切	44	
ホ 2	小松城跡	大字上西	山林、社 寺境内	やや良	丘陵頂部	135	郭、腰郭、土塁、堀切	44	
ホ 3	中村城跡	大字中村	山林	やや良	丘陵頂部	100	郭、土塁、石垣、堀切、 櫓台？	43	
ホ 4	勝山城跡	大字原田	山林	やや良	丘陵頂部	218	郭、土塁、虎口	46	
ホ 5	国府尾城跡及 び国府原館跡	大字港町	山林、社 寺境内	やや良	丘陵頂部 ～麓部	129	郭、腰郭、土塁、堀切、 虎口、井戸	44	甲尾城
ホ 6	大久城跡	大字大久	山林		丘陵頂部				明確な遺構無し

マ 隠岐郡布施村

--	--	--	--	--	--	--	--	--	--

ミ 隠岐郡都万村

ミ 1	油井城跡	大字油井	山林	不良	丘陵頂部	147	郭	46	
ミ 2	小丸城跡	大字那久	墓地他	不良	丘陵麓部	48	郭、帯郭、腰郭、土塁、 石垣？、虎口？	47	削平により遺構の一部 損壊
ミ 3	高尾城跡	大字那久	山林	やや良	丘陵頂部	140	郭、帯郭、腰郭、竪堀、 横堀、虎口、櫓台	47	
ミ 4	森森城跡	大字都万	山林	不良	丘陵頂部	123	郭、帯郭、腰郭、堀切、 竪堀、虎口、櫓台	47	都万城

ム 隠岐郡五箇村

ム 1	郡城跡	大字郡	山林	やや良	丘陵頂部	232	郭	46	
ム 2	小路城跡	大字小路	山林、社 寺境内	やや良	丘陵頂部	135	郭	46	
ム 3	代城跡	大字代	山林		丘陵頂部			46	一部踏査不可能、詳細 不明
ム 4	稲荷山城跡	大字南方	山林	やや良	丘陵頂部	76	郭、腰郭、堀切	46	
ム 5	美々津城跡	大字南方	道路	消滅			郭、土塁、堀切	46	削平により消滅

メ 隠岐郡西ノ島町

メ 1	伝黒木御所 跡	大字別府	山林	不良	独立丘陵	30	郭、土塁	50	
メ 2	伝三位局屋 敷跡	大字別府	山林	不良	山麓		郭	50	遺構が不明確
メ 3	伝隠岐判官 館跡	大字別府	山林	不良	山麓		郭	50	遺構が不明確

遺跡 番号	名 称	所 在 地	現 状	保 存 状 況	立 地	標高 m	遺 構 の 内 容	地図 番号	備 考
----------	-----	-------	-----	------------	-----	---------	-----------	----------	-----

七 隠岐郡知夫村

--	--	--	--	--	--	--	--	--	--

ヤ 隠岐郡海士町

ヤ1	因屋城跡	大字海士	山林	良	丘陵頂部 ～麓部	20	郭、土塁、堀切、竪堀、 虎口	48	森屋敷跡
----	------	------	----	---	-------------	----	-------------------	----	------

4 主要城館跡の解説・略測図

解説・略測図の見方

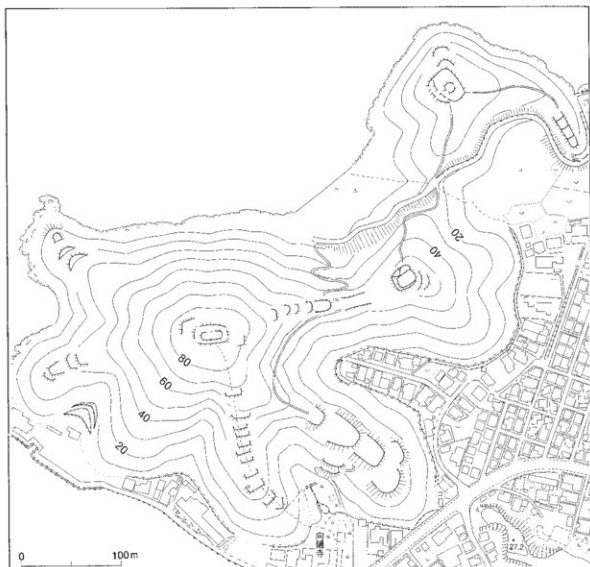
- 1 出雲・隠岐地方の主要な城館跡について調査カードをもとに解説と略測図を掲載した。
- 2 城館名の頭に付けた〈遺跡番号〉、〈名称〉、〈保存状況〉、〈立地〉、〈標高〉は、本書の第Ⅱ章「2 城館跡分布図」「3 城館跡一覧」と共通する。各節を参照されたい。
- 3 〈概要〉は、特に統一の用語、文体、表現は用いていない。調査員（石井、今岡、杉原、田中、寺井、山根、柚原）と事務局（錦山）が協議のうえ分担して執筆した。
- 4 〈略測図〉は、各調査員や市町村教育委員会、個人等から提供された図面をもとに、調査員（今岡、寺井、山根）と事務局が加筆修正、浄書を行なって掲載した。その際、原図の表現を重視し極端な改変、表現方法の統一は行っていない。
- 5 〈略測図〉の方位は、原則として図の上方を磁北とした。例外の場合は別途図示している。
- 6 〈略測図〉の縮尺は、各々図中に示した。

ア1 十神山城跡 安来市新十神町 地図番号 2

現状 山林 保存状況 やや良 立地 独立丘陵 標高 93m 比高 90m

概 要

自然地形を利用した水軍の城で、郭の加工は不十分なものである。山頂部と尾根上に十神山古墳・小十神山古墳が半壊状態に残るのも、郭の加工がどの程度のものであったかを物語る。平成4年度に完成した遊歩道で遺構の一部が損壊している。山麓部の向陽寺あたりに館が想定できる。



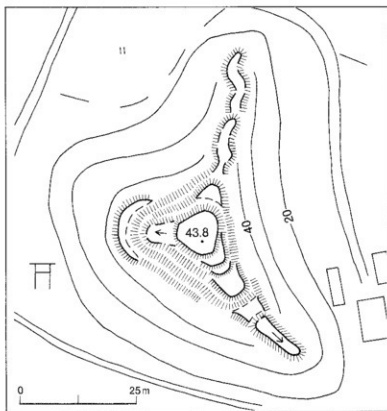
ア1 十神山城跡略測図

ア4 武嶺山城跡 安来市西赤江町 地図番号 6

現状 山林、社寺境内 保存状況 やや良 立地 独立丘陵 標高 43m

概要

飯梨川の河口部に所在し、当時は高であったものと考えられる。普請は全体的に不十分だが、富田城への水上交通路を直接押さえる位置にある。富田城の主郭から美保関方面を望むと、中海の手前に見えるのがこの城である。



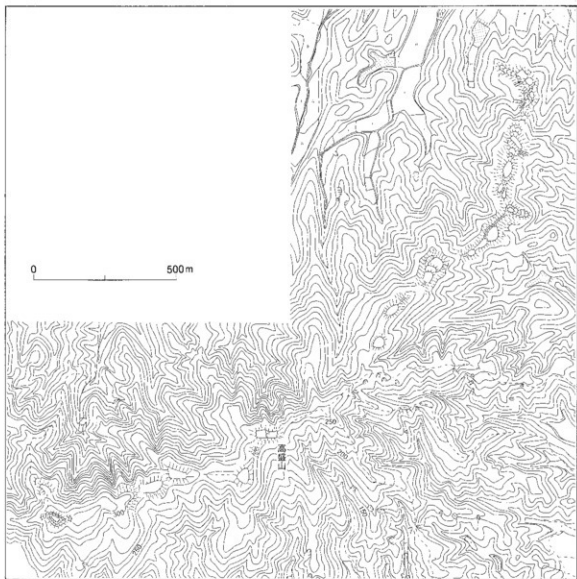
ア4 武嶺山城跡略測図

ア9・ウ2 独松山城砦跡群 安来市利弘町・能義郡広瀬町大字富田 地図番号 7

現状 山林 保存状況 良 立地 丘陵頂部 標高 320m 比高 300m

概 要

従来報告されていた八幡成要害から独松山まで尾根伝いに城砦群を確認した。独松山東方のピークは高盛山と呼ばれる。何本もの支脈部分および西側尾根は未踏査で、全貌は不明だが、月山富田城を守る外郭的な存在である。



ア9・ウ2 独松山城砦跡群略測図

ア13 川手要害山城跡 安来市下吉田町 地図番号 7

現状 山林 保存状況 良 立地 丘陵頂部 標高 50m 比高 40m

概 要

城の三方は川で囲まれ、東側の丘陵との続きには谷が入る。わずかに尾根続きになる部分には堀切を入れて遮断し、コンパクトにまとまった堅固な城としている。

主郭部は南と東にも堀切を入れて守っている。主郭下の郭の南に井戸がある。東側の丘陵には近接して甲山城があり、両者の関連を考えることが今後の課題である。



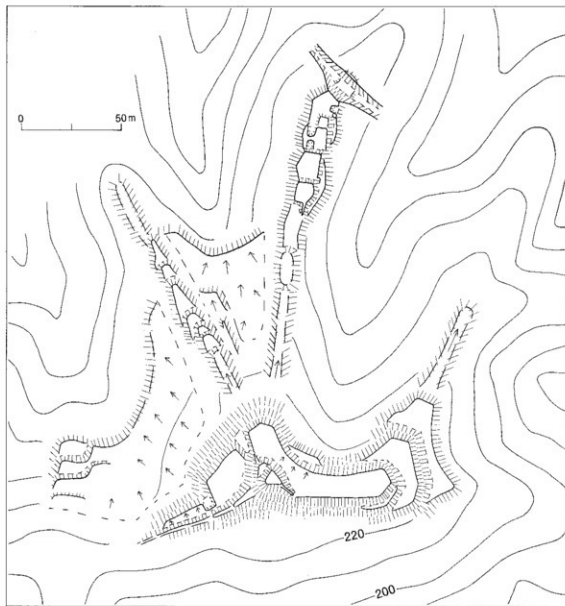
ア13 川手要害山城跡略測図

ア14・イ7 檀原城跡 安来市上古田町・能義郡伯太町大字西母里 地図番号 7

現状 山林 保存状況 やや良 立地 丘陵頂部 標高 240m

概要

安来市と伯太町の境に所在する。最高所は狭いため櫓台と考えられ、主郭は東側に一段下がった郭であろう。主郭の北側に延びる尾根には堀切や虎口が確認できるが、西側尾根筋には殆ど防衛施設が認められない。付近に櫓台、屋敷跡、風呂屋敷、馬場等の地名が残る。



ア14・イ7 檀原城跡略測図

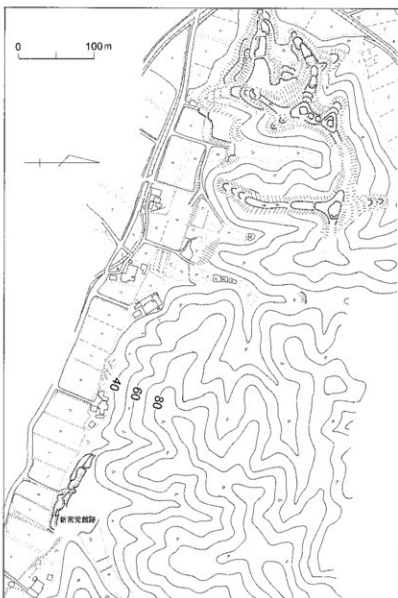
ア18・ウ16 新宮谷城館跡群 安来市古川町・能義郡広瀬町大字富田 地図番号 7

現状 山林、水田、畑、社寺境内 保存状況 良 立地 丘陵頂部～麓部 標高 74m

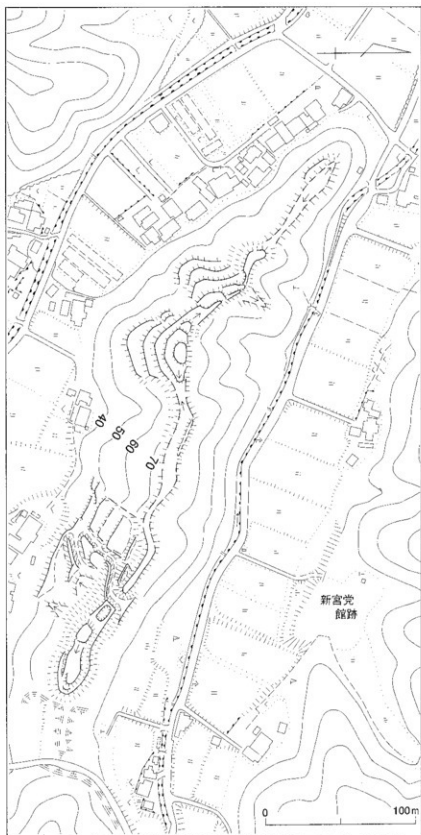
概 要

新宮谷には数多くの城砦・館が築かれており、谷北側の丘陵には「大夫成」と呼ばれる伝新宮党館跡が残る。尼子経久の次男、正久率いる新宮党の館である。発掘調査により、大規模な造成があったことが分かっている。丘陵の先端部には、多くの防御施設が確認できる。主に富田城方面を意識して築かれており、毛利軍の陣城と考えられる。

谷南側の丘陵にも、防御施設が築かれている。東寄りに築かれている堀切の南端は横堀となり、麓近くまで伸びている。富田城方面のみに防御施設が築かれているため、毛利軍によって築かれたものと考えられる。なお、これらの丘陵は、毛利軍が陣城を築く以前は尼子氏によって利用されていたことも十分考えられる。



ア18・ウ16 新宮谷城館跡群 (谷北側)



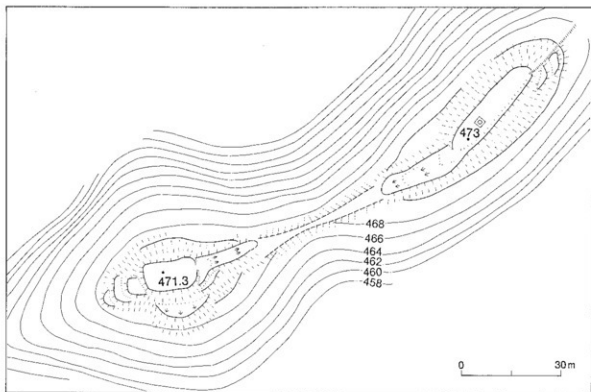
718・716 新宮谷城館跡群 (谷南側)

ア19・ウ28・オ4 京羅木山城砦跡群 安来市植田町・能義郡広瀬町大字石原・八束郡東出雲町
大字上意東 地図番号 7

(山頂部) 現状 山林 保存状況 やや良 立地 丘陵頂部 標高 473m 比高 350m

概 要

大内義隆も毛利元就も、ともに京羅木山に布陣して、富田城の包囲軍を指揮した。ただ山頂部には十分な普請が施されてはならず、富田城側の山塊の各所に円弧状に障城が築造されて、城砦群を形成していた。

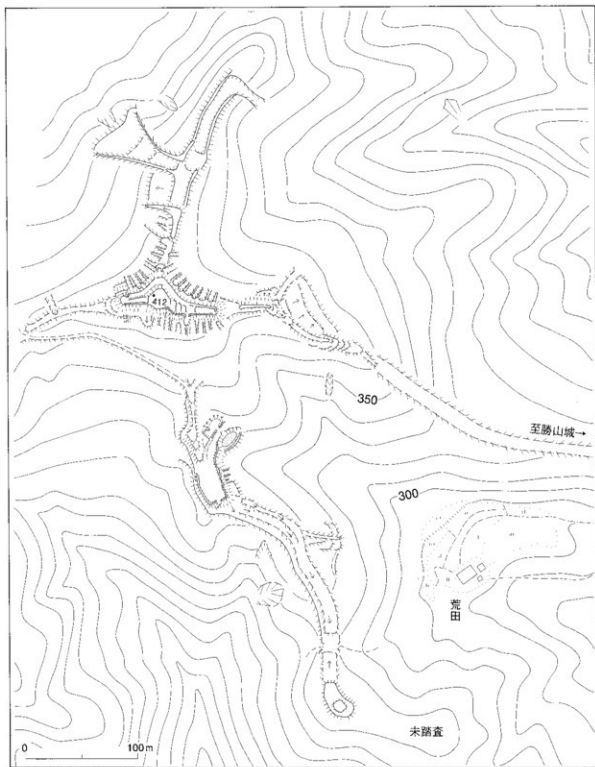


ア19・ウ28・オ4 京羅木山城砦跡群 (山頂部) 略測図

(山腹部) 現状 山林他 保存状況 良 立地 丘陵頂部 標高 412m

概 要

京羅木山から東方に伸びる尾根頂部に築かれた城郭である。主郭は最高所と推定され、東端に楔形虎門が築かれている。主郭部の周囲は連続堀切群で防御を固めている。主郭の南側には土塁を伴う広大な郭が築かれており、東側には三箇所「折り」が築かれている。各所に駐屯空間と見られる緩斜面が認められる。主郭東側の尾根は、何らかの人為的加工がなされ、勝山城まで続くと思われる。また、主郭南側の尾根にも同様の加工がなされている。勝山城を含むそれらの尾根が地名「荒田」と呼ばれる谷間の広い平野地を取り囲むように位置することが注目される。毛利軍による富田城攻略の際、障城群として利用されたものと推定される。



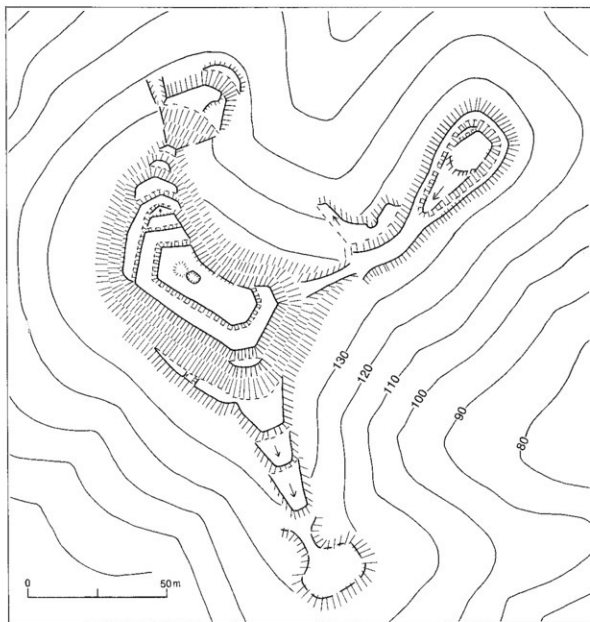
ア19・ウ28・4 京羅木山城壑跡群 (山腹部) 略測図

イ1 鉢伏城跡 能義郡伯太町大字安田 地図番号 3

現状 山林 保存状況 良 立地 丘陵頂部 標高 140m

概 要

主郭は最高所と考えられるが、普請が不十分であり、又周囲を取り巻く腰郭との段差も少ない。比較的古い時期の城郭と考えられる。



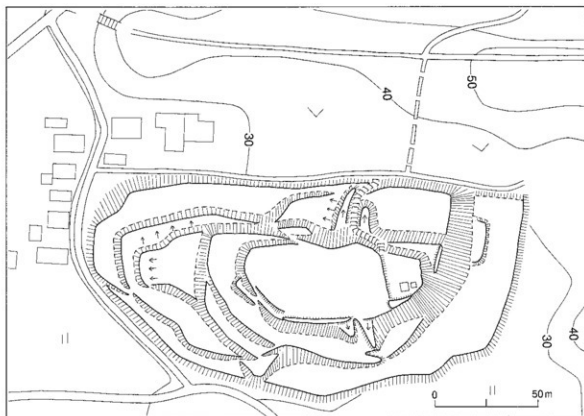
イ1 鉢伏城跡略測図

イ3 来見城跡 能義郡伯太町大字安田宮内 地図番号 3

現状 山林 保存状況 良 立地 丘陵麓部 標高 40m 比高 30m

概 要

山麓部に張り出した丘陵端を背後の丘陵から完全に切り離している。そのために、東側の切岸は特に急峻である。土塁や虎口が明瞭で、主郭の面積も広い。



イ3 来見城跡略測図

イ5 亀遊山城跡 能義郡伯太町大字母里 地図番号 3

現状 山林、社寺境内 保存状況 不良 立地 丘陵頂部 標高 30m

概 要

湿地帯に突出した丘陵に築かれた城郭である。墓地としての改変が著しいが、A郭、B郭二つの防
御拠点から構成されていたものと考えられる。亀遊山城（郭B）の東側丘陵を、当初主城部と考えて
いたが、踏査の結果、明確な遺構は認められなかった。城将に和田源右衛門が伝わる。



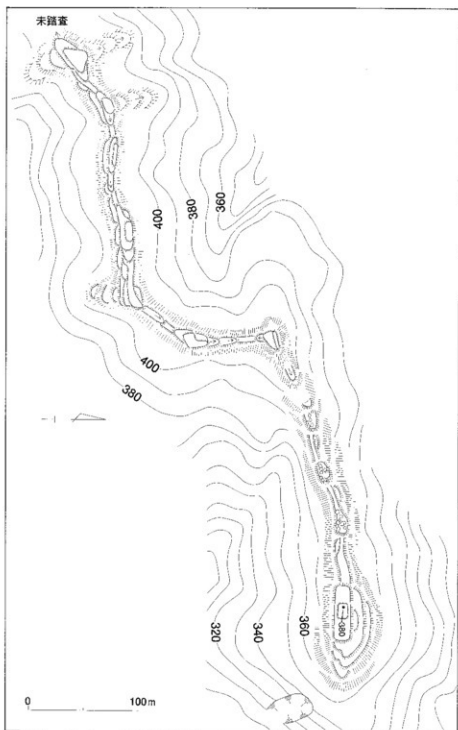
イ5 亀遊山城跡略測図

イ15 岩伏山城跡・イ16 小屋ノ峰城跡 能義郡伯太町大字下十年畑 地図番号 8

現状 山林 保存状況 良 立地 丘陵頂部 標高 380m・439m 比高 240m

概 要

丘陵先端部の見張り所的位置にあるのが岩伏山城である。背後の丘陵との間に堀切のような施設は見られない。特異な遺構は見られないコンパクトな城である。尾根が狭くなって、岩がゴツゴツした部分を抜けると小屋ノ峰城がある。小屋ノ峰城は、尾根に沿って郭が延々と続いているが、終端がどのようなになっているのか未踏査である。



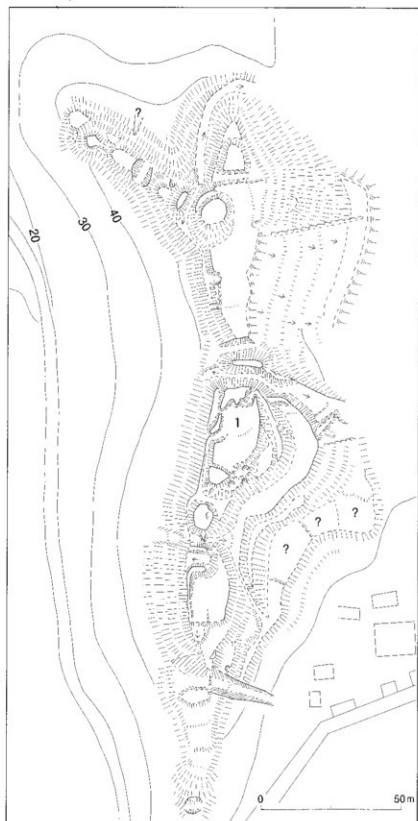
イ15 岩伏山城・イ16 小屋ノ峰城跡略測図 (上半：イ16、下半：イ15)

イ19 豊岡城跡 能義郡広瀬町大字豊岡 地図番号 3

現状 山林 保存状態 良 立地 丘陵頂部 標高 50m

概要

この地域における尼子軍の拠点と考えられる亀遊山城の北方に対峙する位置に所在し、古墳群を利用して築かれている。主郭は1郭と考えられ、虎口が西側と北東角に築かれている。全体的に普請は不十分であるが、主郭北側は二重堀切で遮断している。亀遊山城を攻めるための障城として、毛利軍によって築かれたものと考えられる。



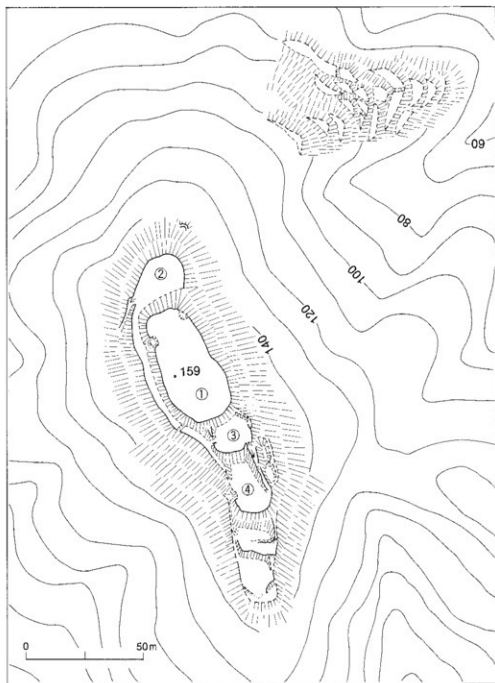
イ19 豊岡城跡略測図 (原図提供 高田徹氏)

イ20 高守山城跡 能義郡伯太町大字井尻 地図番号 3・4

現状 山林 保存状況 良 立地 丘陵頂部 標高 158m

概要

主郭は最高所の1郭と考えられ、西北に虎口が築かれている。この虎口は主郭北側の2郭と主郭南側の郭群とを結ぶ連絡路に接している。主郭南側の3郭も連絡路に面して虎口を築いており、また連絡路は、4郭西側を削り残して築かれており、堅土塁上を通じて虎口に接しているため、当初から計画的に築かれていたことがわかる。4郭の東側は尾根筋にあたるため堅土塁等を築いて防御を固めている。連絡路を活用した機能的な縄張り、削り残しの土塁の存在等から毛利軍の改修強化が考えられる。立原氏の居城とされるが、毛利軍の将として知られる杉原盛重の在城が伝えられる。



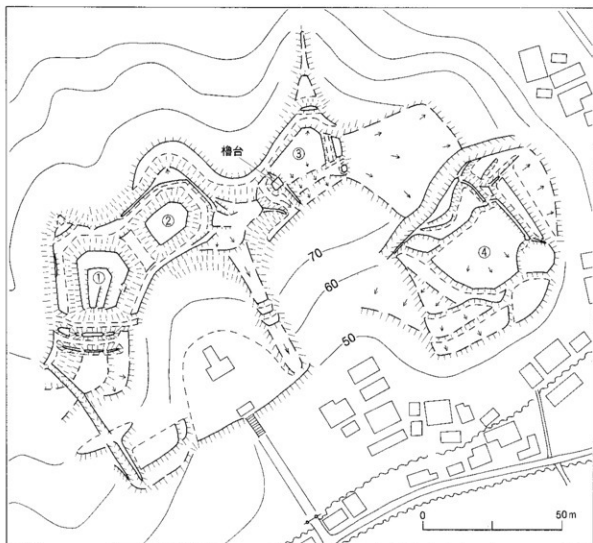
イ20 高守山城跡略測図 (原図提供 高田徹氏)

イ21 平の城跡 能義郡伯太町大字井尻 地図番号 4

現状 山林 保存状況 良 立地 丘陵先端～麓部 標高 87m

概要

突出した丘陵先端に築かれた城郭である。最高所の1郭は、普請が不十分であるため、掘切を隔て東側にある2郭が主郭と考えられるが断定は出来ない。両郭の周囲には横堀が残る。3郭西端に築かれている檜台、土塁及び堀切は、1郭、2郭方面を域外とみなした配置といえる。また、通称「尼子の出張り所」とされる4郭は、1郭、2郭方面に対して大堀切と土塁によって防御を固めている。したがって、現地踏査の限りでは、1・2郭を中心とした完結する小規模な城郭と3郭・4郭を中心とした城郭の二城の存在が推定される。これは、同所に時期を異にして二つの城が築かれたことを物語るとも解釈できる。城将に宇津木氏が伝わる。



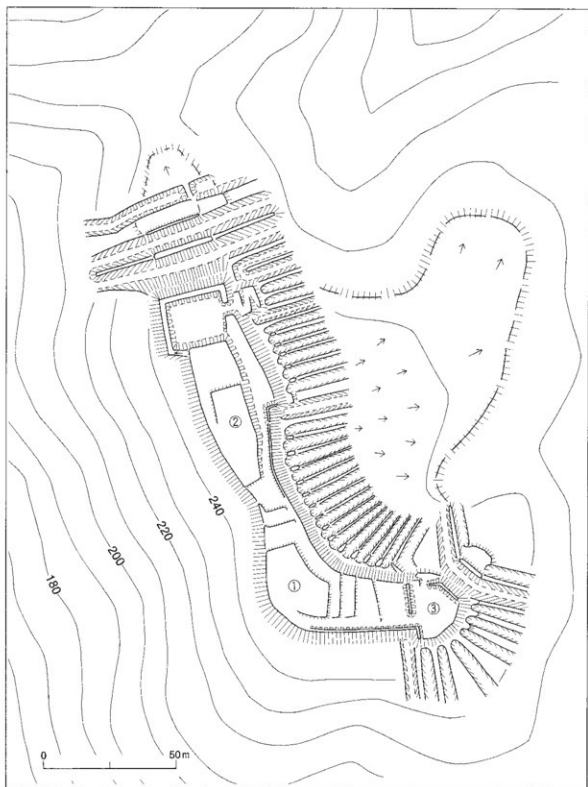
イ21 平の城跡略測図

ウ1 勝山城跡 能義郡広瀬町大字石原 地図番号 7

現状 山林 保存状況 良 立地 丘陵頂部 標高 250m 比高 187m

概 要

勝山城は富田城と飯梨川を挟んで北側に対峙する位置に所在する。尼子氏に重視され、城将に田中三良左衛門が伝わる。毛利軍によって占領の後、本陣として改修された。遺構は基本的に三つの郭で構成されている。1郭と2郭との間には浅い鞍部があるだけであり、どちらが主郭かは断定できない。3郭は1郭の東端を土塁で仕切って築かれている。3郭南西に虎口が築かれており、1郭まで続く堅土塁との間は連絡路状になっている。この堅土塁の東端は南側に直角に折れており、横穴を射るための「折り」と考えられる。この施設は他に二カ所確認出来、勝山城の特徴の一つである。3郭の北側にも虎口が残る。2郭の北側には地元で「人辨」と伝えられる中世では県下最大規模の桁形虎口が築かれている。この虎口の北側は城外で、三重の堀切で遮断している。また、南側から東側にかけて地元で「槍溝」と呼ばれる連続堅堀群が築かれている。これは、東側に続く緩斜面を破壊するために築かれたもので、横堀を破壊して築く石見地方に顕著なタイプが主流である。連続堅堀群によって破壊された地形より東側の緩斜面は、駐屯空間として使用されたものと推定される。



21 勝山城跡略測圖

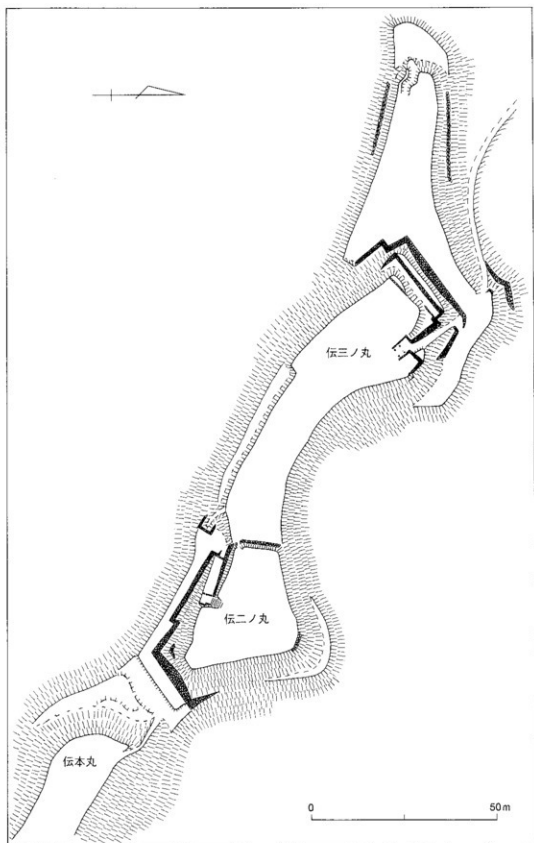
ウ4 富田城跡 能義郡広瀬町大字富田 地図番号 7

現状 山林、畑、社寺境内 **保存状況** 良 **立地** 丘陵頂部～麓部 **標高** 189m

概要

尼子氏の居城であるが、現存する遺構は、尼子・毛利（吉川）・堀尾の三氏三代による改修の姿を留めている。主要部は、堀尾吉晴の大改修によって、尼子・毛利（吉川）氏時代の縄張りは不明確なものとなっている。縄張りの範囲は塩谷、新宮谷に挟まれた丘陵全体からなり極めて大規模なものである。しかし、新宮谷に接する丘陵の普請は他に比較して見劣りするため、時代が下るに従ってその規模は縮小されていったものと推定される。三本の主要な登城路が知られるが、いずれも谷筋に設けてあり、谷の両側から攻撃する防御側の戦法がうかがえる。この二本の登城路が合流する地点に築かれているのが山中御殿であり、富田城の中核部でもある。山中御殿には、高石垣が築かれている。縄張りを見ると南側石垣のコーナー部は一般に古いとされる鈍角の構造を示すが、北側のそれは、直角の構造をもっている。これは、両者の時期差を示すものと考えられる。

最高所の山頂部は、近年の調査により、石垣を伴う虎口が検出された。これは、従来地表面観察では検出されなかったことから、破城の際に埋められたものか、破城後埋没したものと考えられる。



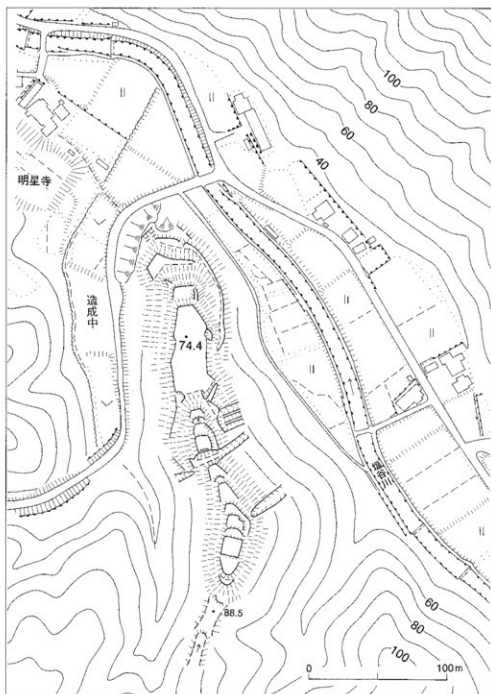
ウ4 豊田城跡伝二ノ丸・三ノ丸付近概測図（全体の縮張は、巻末の付図参照）

ウ6 明星寺・塩谷城館跡群 能義郡広瀬町大字富田 地図番号 7

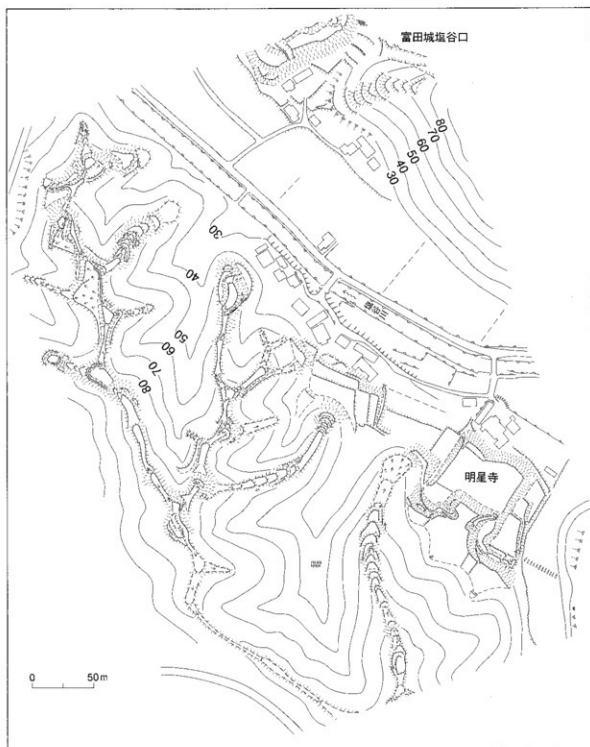
現状 山林、畑、水田、宅地 保存状況 良 立地 丘陵頂部～麓部 標高 107m 比高75m

概要

明星寺は、尾子氏の祈願寺とされる。境内地周辺の造成の様子から、かつては城郭であったとも想定される。明星寺の背後から北側には無数の防御施設が築かれている。普請は全体的に不十分だが、地形に合わせて麓近くまで連続している。いずれも富田城の方向以外には築かれていないため、富田城を攻める際、毛利軍によって築かれた障城の可能性がある。



ウ6 明星寺・塩谷城館後群（谷奥側）略測図



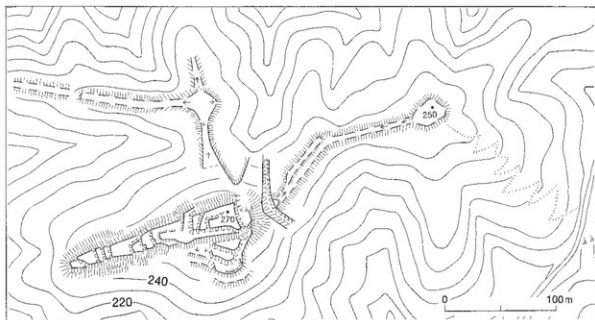
ウ6 明星寺・塩谷城跡群略測図

ウ7 高小屋城跡 能義郡広瀬町大字宇波 地図番号 8

現状 山林 保存状況 良 立地 丘陵頂部 標高 268m

概要

富田城の南方に所在する。主郭は最高所と考えられる。全体的に普請は不十分であるが尾根筋に対して堀切を築いている。城将に真木氏が伝えられている。



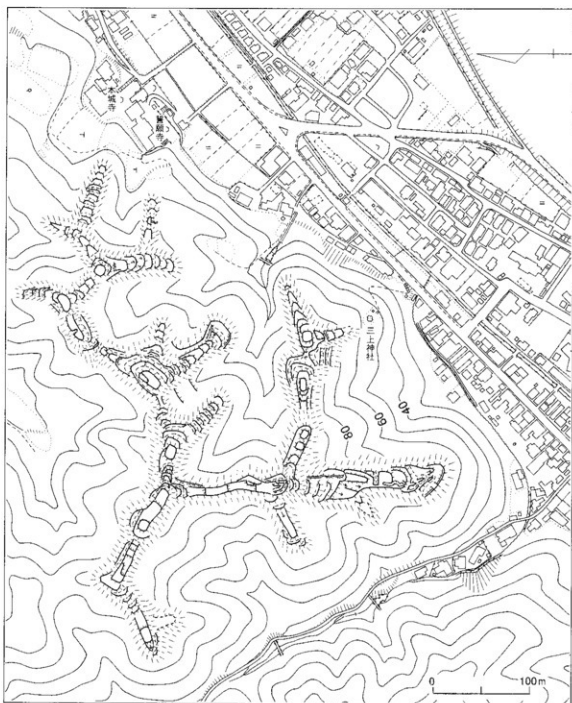
ウ7 高小屋城跡略測図

ウ17 亀井ヶ成・誓願寺裏城砦跡群 能義郡広瀬町大字広瀬、石原 地図番号 7

現状 山林 保存状況 良 立地 丘陵頂部～麓部 標高 170m 比高 100m

概要

富田川側に向かう丘陵は、先端部まで郭が作られ、土塁に守られた広い郭が特徴的である。郭の加工も先端部の方が山頂部より複雑な様に見える。明らかに富田城攻撃のための前線基地であろう。櫓台が多数見られるのは、もともと古墳群のあった山に城を作ったためと思われる。山は東北部の亀井ヶ成と続いているが、城は一旦切れて亀井ヶ成には続かないようにも見た。南西側の大成山城砦群との間には谷があるが一連の城砦と考えられる。



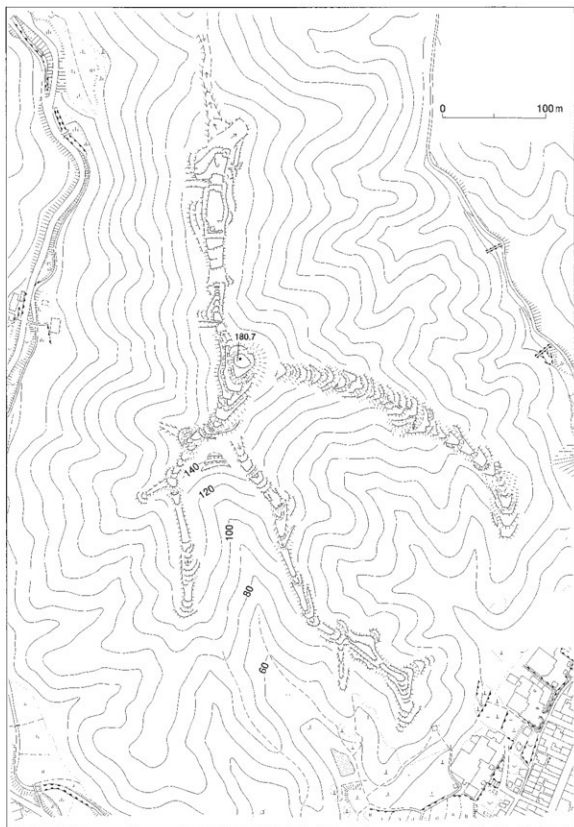
ウ17 亀井ヶ成・誓願寺裏城砦跡群略測図

ウ18 大成山城砦跡群 能義郡広瀬町大字広瀬 地図番号 7

現状 山林 **保存状況** 良 **立地** 丘陵頂部～麓部 **標高** 180m **比高** 150m

概 要

富田城とは、飯梨川を挟んで西方面面に位置し、最高所から富田城内を見下ろすことができる。大成山の全山を城塞化し、麓まで籬壇状の防御施設が続くが、全体的に普請は不十分である。富田城を攻めるための陣城と考えられ、勝山城、京羅木山城砦群、北東隣の誓願寺裏城砦群、南西の三笠城等とセットで機能していたものと考えられる。主郭は最高所の北側下方の郭と考えられ、十分な普請が行われている。なお、周辺の尾根は未踏査のままである。



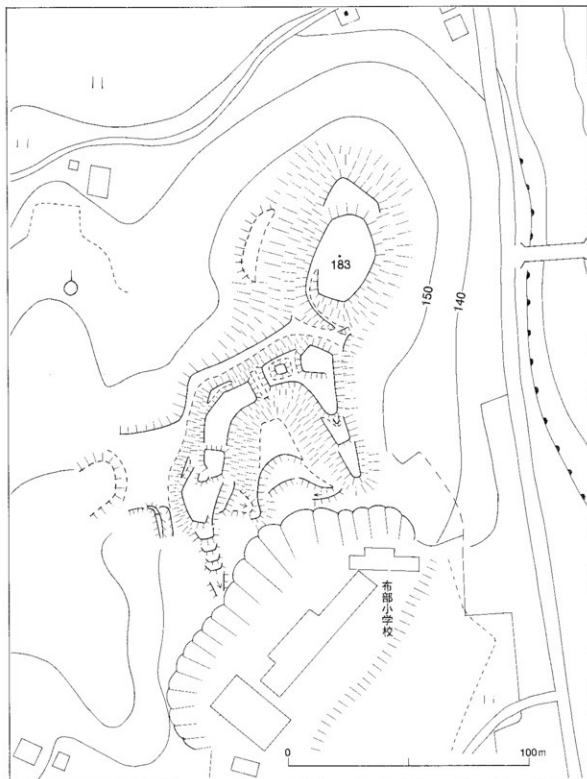
ウ18 大成山城遺跡群跡測図

ウ24 布弁城跡 能義郡広瀬町大字布部 地図番号 8

現状 山林 公園 保存状況 やや良 立地 丘陵頂部 標高 183m

概 要

布弁城は富田城の南西方向に位置し、山中鹿介、立原久綱等の尼子再興軍と毛利輝元を総大将とする富田城救援軍が衝突した元亀元年(1570)の布部合戦の主戦場として知られる。急峻な地形を利用して防御施設が築かれており、主郭は最高所と考えられる。東方に対峙する丘陵には陣城の存在が伝えられている。



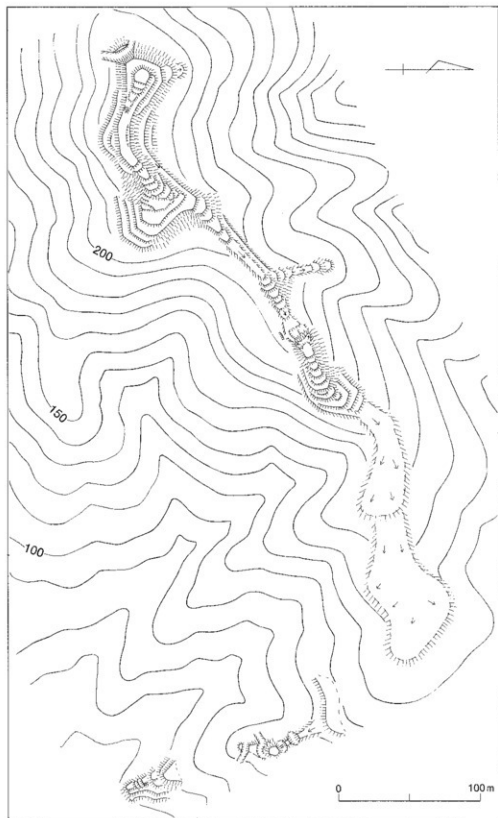
ウ24 布弁城跡踏測図

ウ31 三笠山城跡 能義郡広瀬町大字広瀬 地図番号 7

現状 山林 保存状況 良 立地 丘陵頂部 標高 236m 比高 200m

概 要

三笠城は、富田城と飯梨川を挟んで対峙する位置にあり、又、駒返り峠から祖父谷經由で富田城に



ウ31 三笠山城跡略測図

至る主要幹線を押さえる要地に所在し、尼子氏によって重視された。城将に西村治右衛門が伝わるが、のちに毛利軍に占領され、障城として使用された。戦国期に富田城方面に突出した部分を改修したと思われる。地形が急峻なため主郭周辺の普請は不十分である。尾根筋には堀切が築かれているが規模は小さい。主郭部から鍾壙状に防御施設が中腹まで続き、中腹に駐屯空間として適当な広い緩斜面が存在する。中腹から少し下がると二重堀切によって独立した郭が存在する。現在広瀬町総合運動場等によって破壊されているが、富田八幡宮の鎮座する丘陵まで防御施設が続いていたものとみられる。

エ2 城山城跡 松江市上本庄町 地図番号 13

現状 山林 保存状況 良 立地 独立丘陵 標高 70m 比高 40m

概要

南方の広い平地地Aは館跡であろうか。I字型の山を館部分と城に分けて使っているようだ。城の部分には井戸もある。館背後の橋台は方墳（2基）かもしれない。近接した場所にあん山城があるので、セットで機能していた可能性がある。



エ2 城山城跡略測図