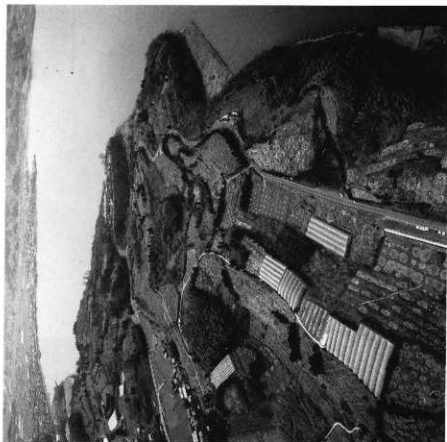


圖 版



密区温海群湖盆前 (空攝)



密区温海群湖盆前 (空攝)



S 102発掘状況 (北より)



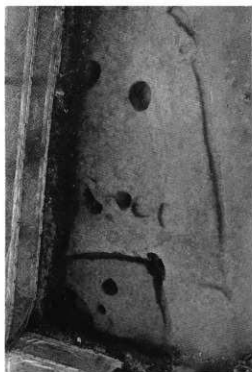
S 104遺物出土状況 (北より)



S 101・SK01発掘状況 (東より)



S 103発掘状況 (西より)



S106-1・2 発掘状況 (東より)



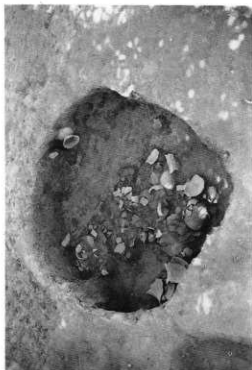
S107 発掘状況 (北より)



S104 発掘状況 (東より)



S106-3 発掘状況 (東より)



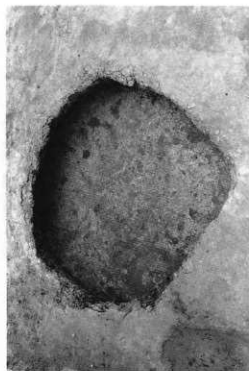
S K 02遺物出土状況 (北より)



S K 03完盛状況 (北より)



S I 08完盛状況 (北より)



S K 02完盛状況 (北より)



S K 05完掘状況 (南より)



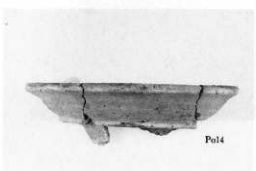
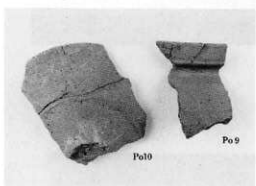
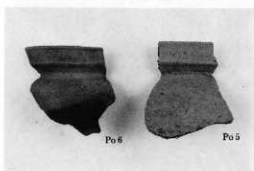
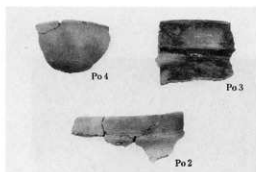
S D 02完掘状況 (北より)

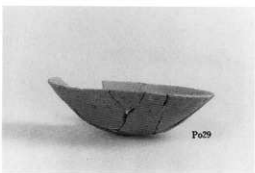
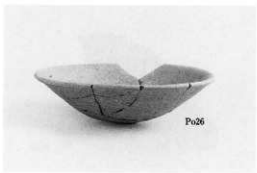
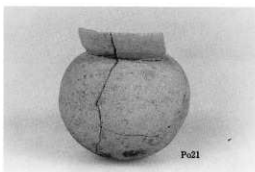


S K 04完掘状況 (西より)

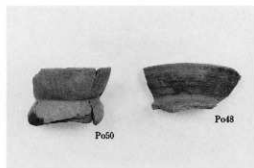
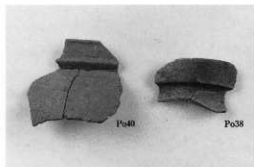
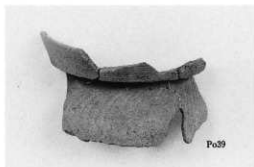
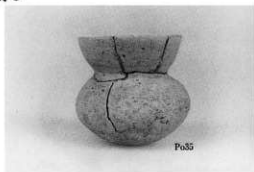


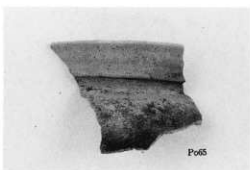
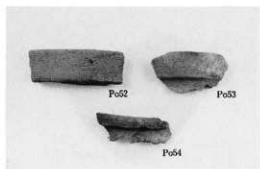
S D 01完掘状況 (南より)

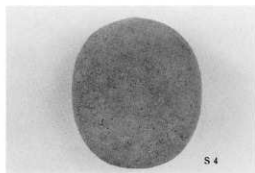
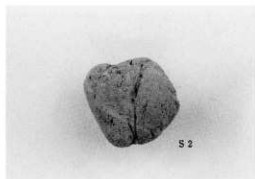
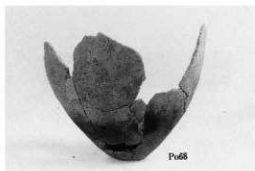




図版 8









D区調査後 (空撮)



1・2号墳丘墓 (空撮)



3号墳丘墓 (空撮)



S101、4号墳丘墓 (空撮)



S 1 01・06完掘状況 (北より)



(西より) S 1 04完掘状況 (西より)



S 1 01脚跡出土状況 (南より)



(北より) S 1 02完掘状況 (北より)



S107完掘状況 (北より)



1号墳丘墓石列検出状況 (北より)



S105完掘状況 (北より)



S108完掘状況 (北より)



1号墳丘墓第1主体部遺物出土状況(北より)



1号墳丘墓第2主体部遺物出土状況及び東西セクション(南より)



1号墳丘墓第1主体部遺物出土状況(北より)



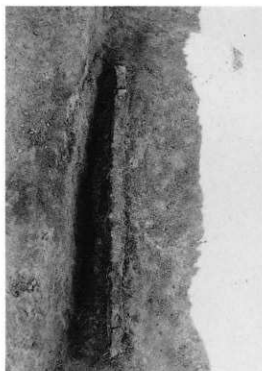
1号墳丘墓第1主体部発掘状況(東より)



1号墳丘墓第3 主体部遺物出土状況 (南西より)



1号墳丘墓第4 主体部発掘状況 (東より)



1号墳丘墓第2 主体部遺物出土状況 (東より)



1号墳丘墓第3 主体部遺物出土状況 (南西より)



3号墳丘墓主体部遺物出土状況(西より)



3号墳丘墓主体部殉葬状況(西より)



2号墳丘墓北面溝内土器溜(北より)



3号墳丘墓主体部遺物出土状況(西より)



4号墳丘墓主体部発掘状況(西より)



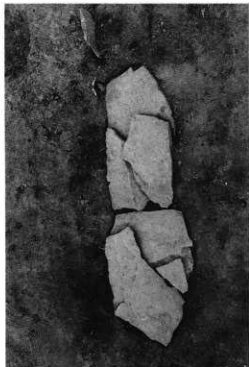
S X 01遺物出土状況(西より)



4号墳丘墓西側周溝内遺物出土状況(西より)



4号墳丘墓完掘状況(南より)



S X 02検出状況 (東より)



S X 03発掘状況 (東より)



S X 01発掘状況 (西より)



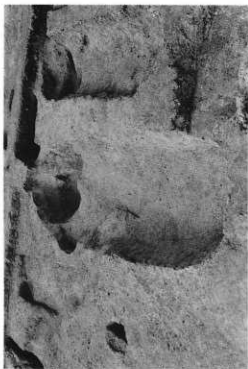
S X 02遺物出土状況 (東より)



S X 05遺物出土状況 (北より)



S X 06完掘状況 (南より)



S X 04完掘状況 (東より)



S X 05完掘状況 (東より)



S X 09完掘状況 (北より)



S X 14完掘状況 (西より)



S X 07・08完掘状況 (西より)



S X 13完掘状況 (東より)



S X 16完掘状況 (西より)



S X 20完掘状況 (東より)



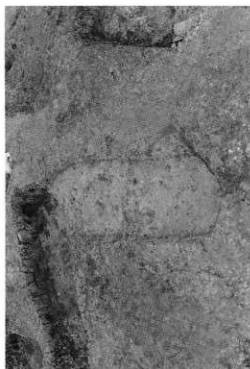
S X 15完掘状況 (西より)



S X 17~19完掘状況 (東より)



S X 23~25完掘状況 (東より)



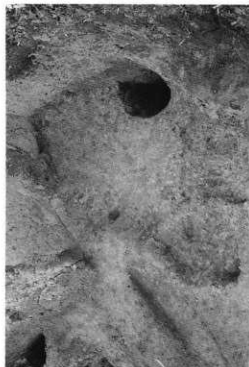
S X 29完掘状況 (西より)



S X 22完掘状況 (西より)



S X 27完掘状況 (東より)



S X 32・33完掘状況 (東より)



S X 37完掘状況 (北より)



S X 32壺棺出土状況 (西より)



S X 34・35完掘状況 (北より)



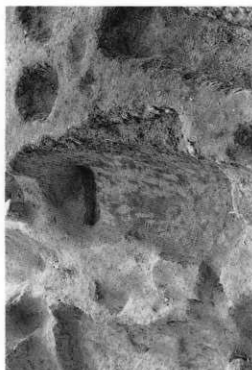
S X 37第11墓墳壺出土状況 (南西より)



S X 40. S K 09完掘状況 (西より)



S X 37第8・第9墓墳壺発掘状況 (東より)



S X 39完掘状況 (北より)



S X 44・45発掘状況 (東より)



S X 47~49発掘状況 (西より)



S X 41遺物出土状況 (西より)



S X 46発掘状況 (東より)



S X 56完整状況 (前より)



S X 59完整状況 (背より)



S X 53完整状況 (背より)



S X 57完整状況 (背より)



S X 61, S D 04完備状況 (西より)



S X 63抽出状況 (西より)



S X 60完備状況 (西より)



S X 62完備状況 (西より)



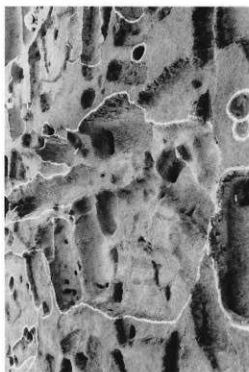
S X 群壳塚状況 (北より)



S K 01 壳塚状況 (南より)



S X 63 壳塚状況 (西より)



S X 群壳塚状況 (北より)



S K 03完壁状況 (北より)



S K 05完壁状況 (南より)



S K 02完壁状況 (西より)



S K 04完壁状況 (北より)



S K 15完掘状況 (西より)



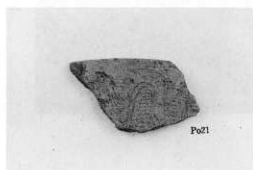
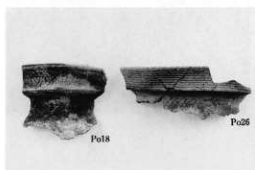
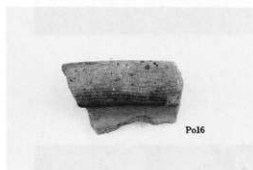
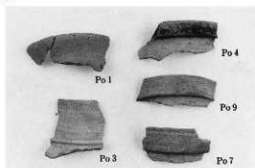
S D 03完掘状況 (西より)

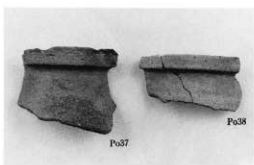
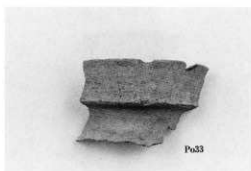
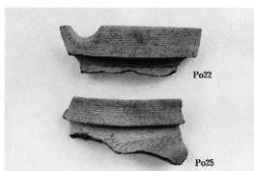


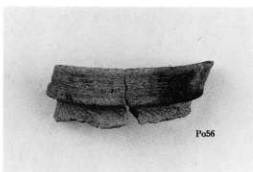
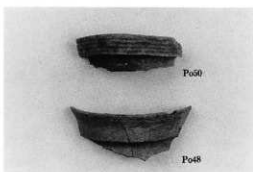
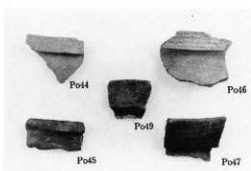
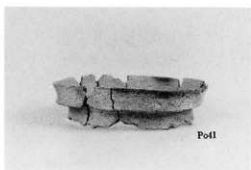
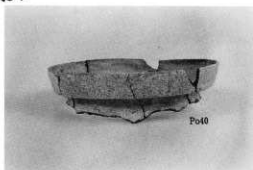
S K 13・14完掘状況 (北より)

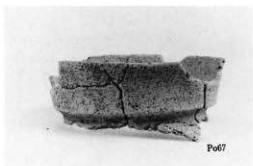
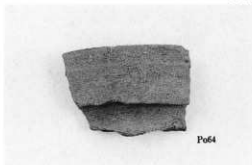


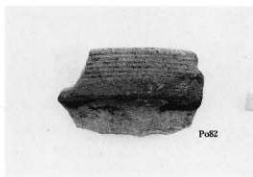
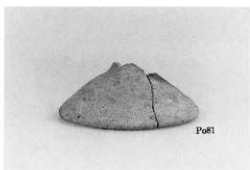
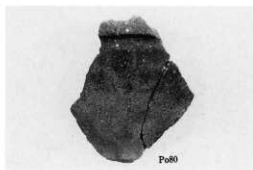
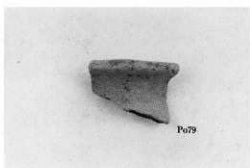
S D 00完掘状況 (南より)

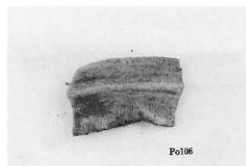
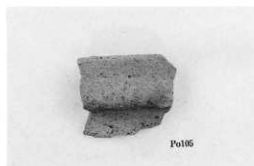
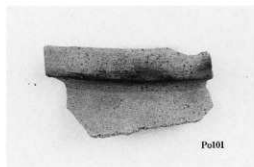
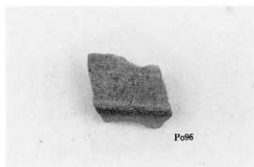
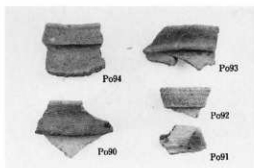


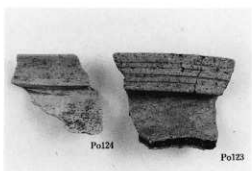
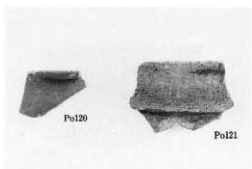
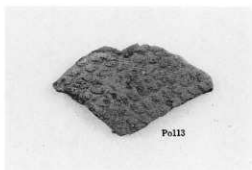
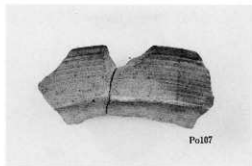


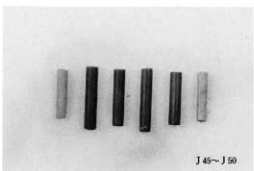
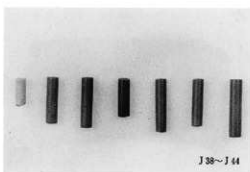
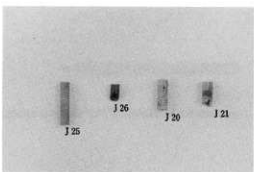
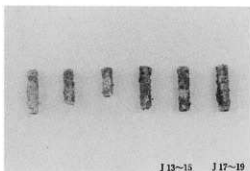
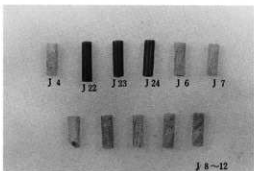
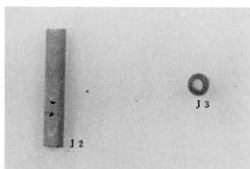
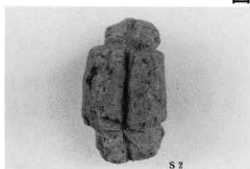
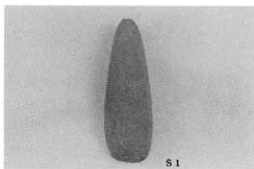


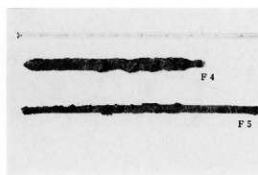
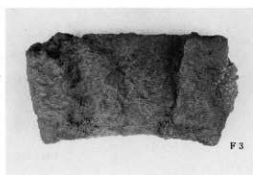
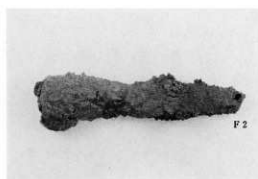
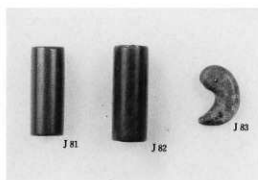
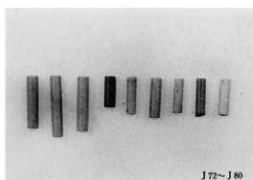
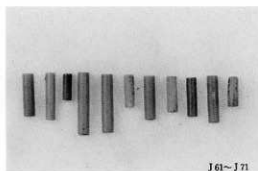
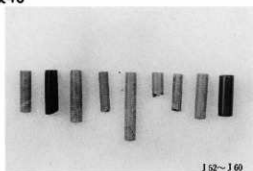


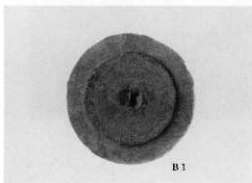
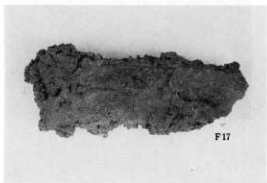
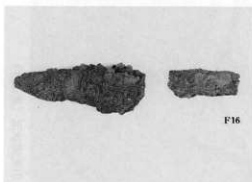
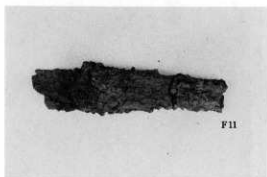
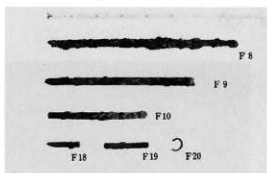














S102・03完掘状況 (東より)



S103完掘状況 (東より)



S101完掘状況 (東より)



S102完掘状況 (東より)



S K 02完掘状況 (東より)



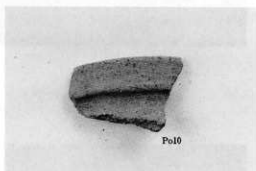
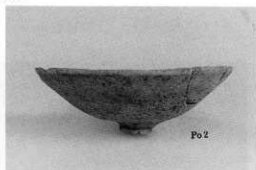
調査後 (空堀)

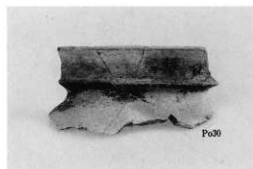
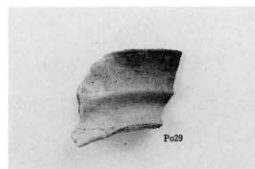
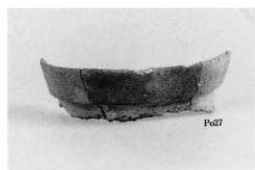
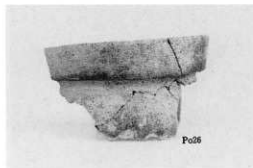
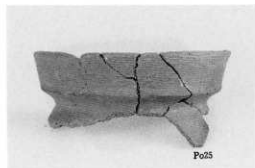
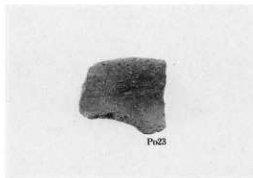
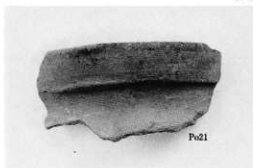


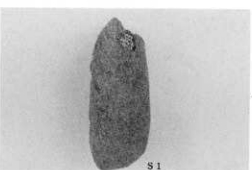
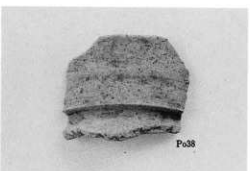
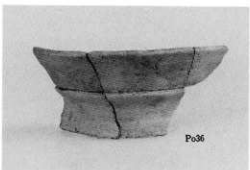
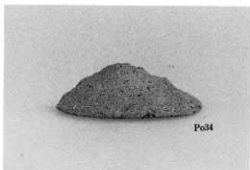
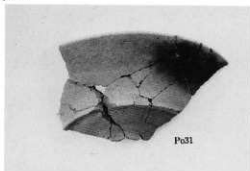
S K 01完掘状況 (東より)



S S 01完掘状況 (東より)









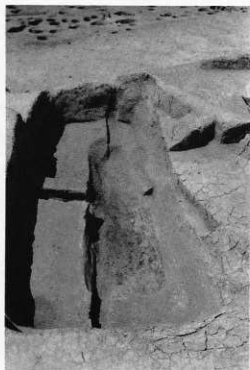
調査後 (空撮)



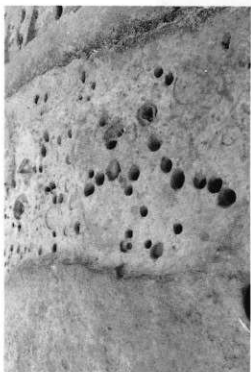
調査前 (空撮)



S 102完掘状況 (東より)



S X 04木質検出状況 (南東より)



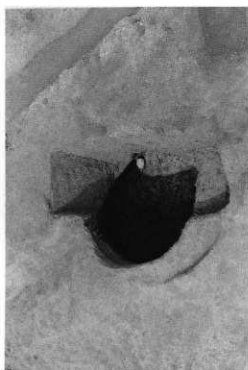
S 101完掘状況 (東より)



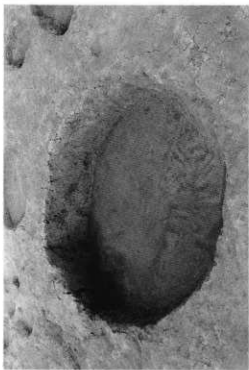
S 103、S X 04~06完掘状況 (西より)



S K 02完掘状況 (西より)



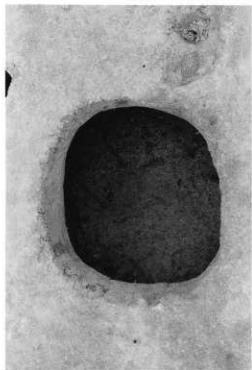
S K 04完掘状況 (西より)



S K 01完掘状況 (南西より)



S K 03完掘状況 (北西より)



S K 06完掘状況 (北より)



S K 08完掘状況 (東より)



S K 05完掘状況 (西より)



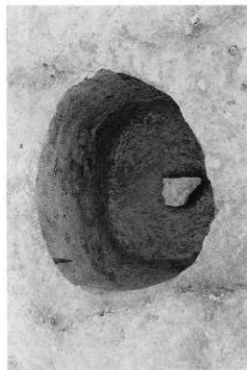
S K 07完掘状況 (西より)



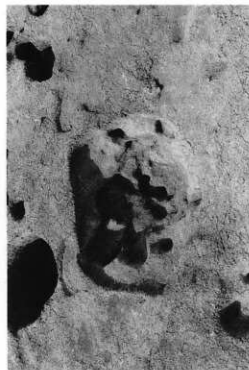
S K 10・11完掘状況 (北より)



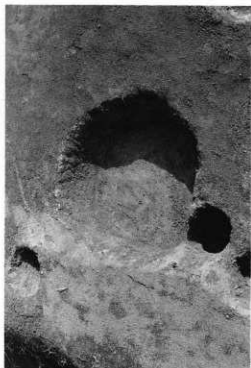
S K 13完掘状況 (東より)



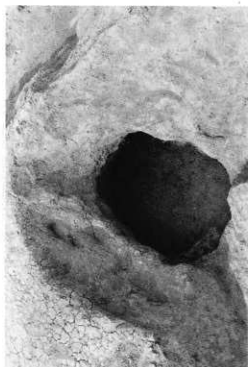
S K 09完掘状況 (北より)



S K 12完掘状況 (東より)



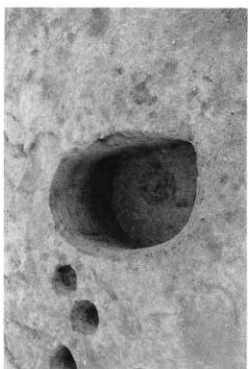
S K 16完掘状況 (西より)



S K 18完掘状況 (南より)



S K 14・15完掘状況 (南より)



S K 17完掘状況 (北より)



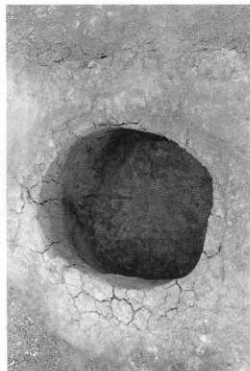
S K 20完掘状況 (西より)



S K 22完掘状況 (西より)



S K 19完掘状況 (北より)



S K 21完掘状況 (南より)



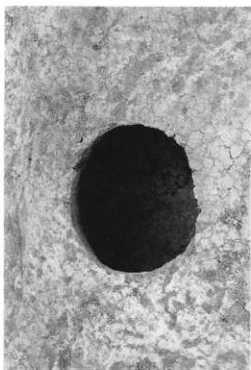
S K 24完掘状況 (南より)



S D 01完掘状況 (北より)



S K 23完掘状況 (東より)



S K 25完掘状況 (西より)



S D 03 完掘状況 (西より)



ヒット群完掘状況 (東より)



S D 01 北西端完掘状況 (南より)



S S 01 完掘状況 (西より)



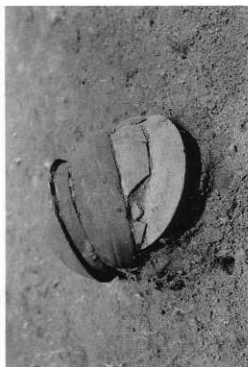
宮内2号墳調査後(空撮)



宮内2号墳調査前(空撮)



宮内2号墳2次墳丘遺存状況(北より)



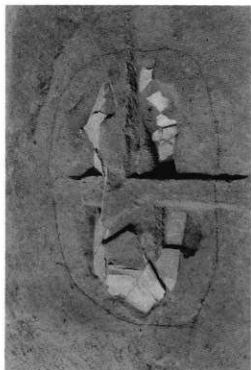
宮内2号墳1次墳丘上遺物出土状況(北より)



宮内2号墳北側掘削状況(北より)



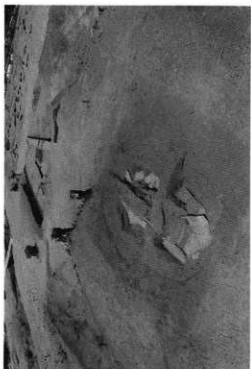
宮内2号墳2次墳丘遺存状況(東より)



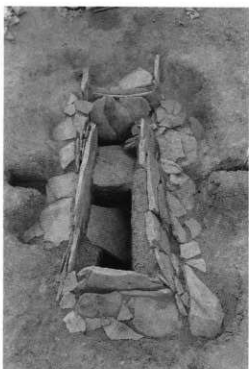
宮内2号墳第3主体部検出状況(東より)



宮内2号墳第3主体部(南東より)



宮内2号墳第3主体部検出状況(南より)



宮内2号墳第3主体部墓石除去後(南東より)



宮内2号墳第3主体部遺物出土状況(南東より)



宮内2号墳第3主体部遺物出土状況(北西より)



宮内2号墳第3主体部遺物出土状況(北西より)



宮内2号墳第3主体部遺物出土状況(南東より)



宮内2号墳第3主体部完掘状況(南東より)



宮内2号墳第3主体部完掘状況(南東より)



宮内2号墳第3主体部掘り方完掘状況(南東より)



宮内2号墳検出部埋葬(SX01)検出状況(西より)



宮内63号墳検出状況(東より)



宮内63号墳主体部完掘状況(西より)



宮内2号墳周溝内埋葬(S X 02) 検出状況(北より)



宮内63号墳主体部検出状況(南東より)



宮内63号墳遺存状況 (北東より)



宮内64号墳周溝内遺物出土状況 (北より)



宮内63号墳主体部掘り方発掘状況 (東より)



宮内63号墳周溝内埋群 (S X 03) 検出状況 (東より)



宮内64号墳遺存状況（北東より）



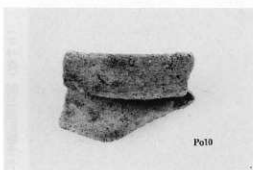
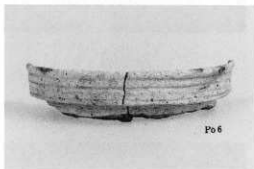
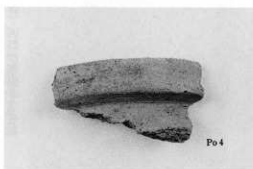
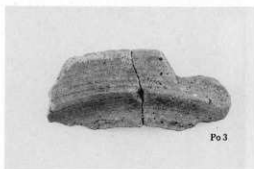
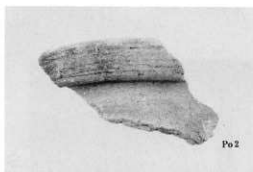
宮内65号墳遺存状況（東より）



宮内64号墳主体部分発掘状況（東より）

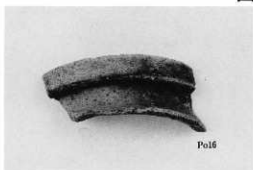


宮内65号墳主体部分発掘状況（東より）





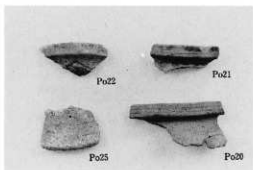
Po15



Po16



Po18



Po22

Po21

Po23

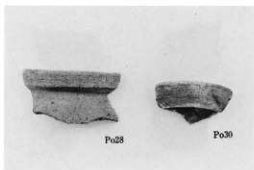
Po20



Po23

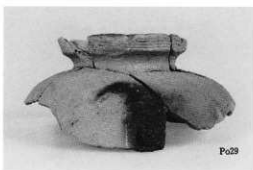


Po27



Po28

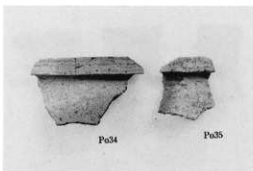
Po30



Po29

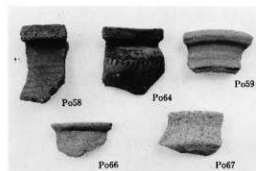
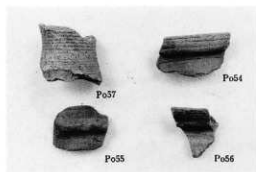
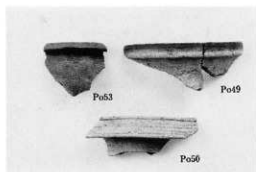
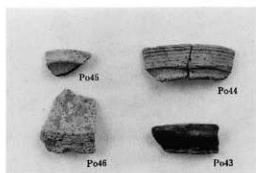
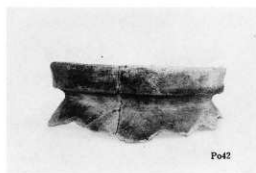
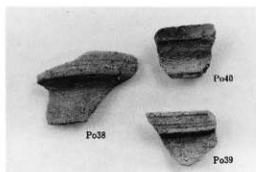
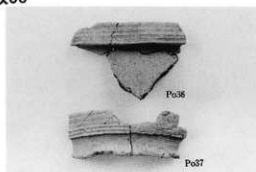


Po32



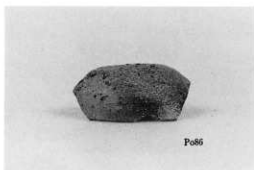
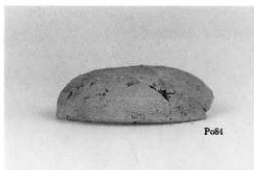
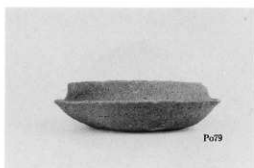
Po34

Po35



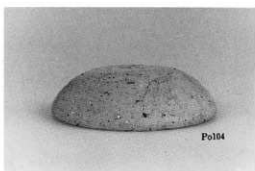
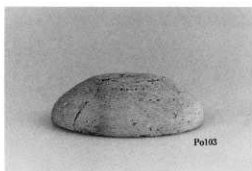
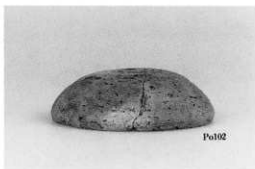
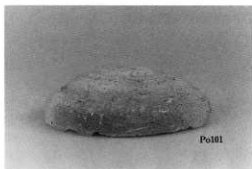
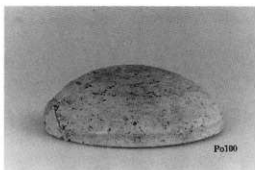
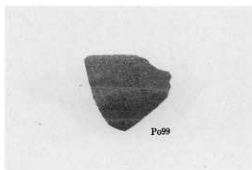


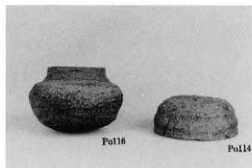
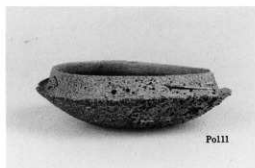
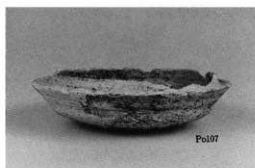
S S01、ビット内、宮内2号墳出土遺物



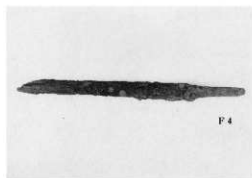
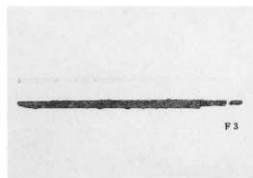
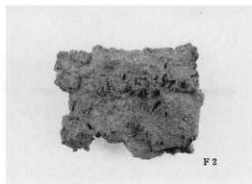
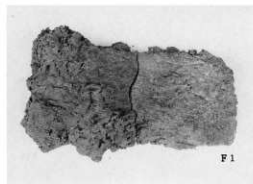
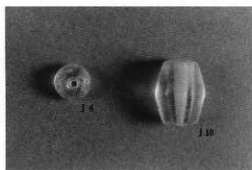
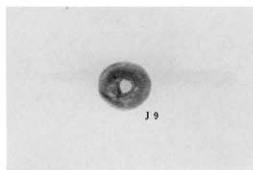
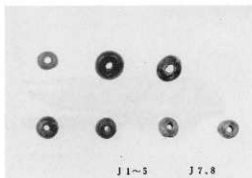


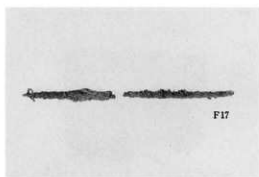
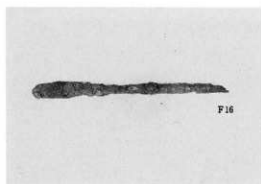
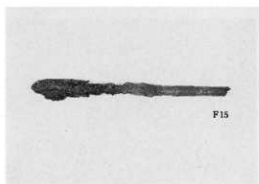
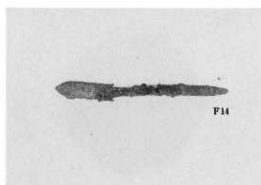
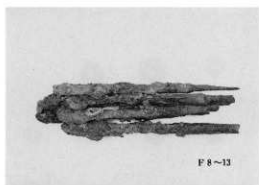
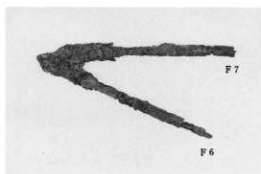
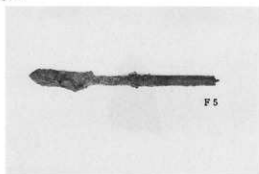
図版70











铁器

報告書抄録

ふりがな	みやうちだいいせき みやうちだいいせき みやうちだいいせき みやうち2,63,64,66ごうふん							
書名	宮内第1遺跡・宮内第4遺跡・宮内第5遺跡・宮内2、63、64、65号墳							
副書名	一般県道東郷羽合線地方特定道路整備事業に伴う発掘調査報告書							
巻次								
シリーズ名	鳥取県教育文化財団調査報告書							
シリーズ番号	48							
編集者名	原田雅弘・濱田竜彦・遠藤秀光・宮川 紳							
編集機関	財団法人 鳥取県教育文化財団 鳥取県埋蔵文化財センター							
所在地	〒680-01 鳥取県岩美郡国府町宮下1260 Tel(0857)27-6711							
発行年月日	西暦1996年3月31日							
所収遺跡名	所在地	コ ー ド		北 緯	東 経	調査期間	調査面積 ㎡	調査原因
		市町村	遺跡番号					
宮内第1遺跡	鳥取県東伯郡 東郷町宮内 字雲山	31363	834	35°29'00"	133°54'00"	19950626 } 19951227	3779.6 ㎡	道路（一般 県道東郷羽 合線地方特 定道路）整 備事業に伴 う事前調査
宮内第4遺跡	鳥取県東伯郡 東郷町宮内 字小長谷	31363	837	35°28'51"	133°54'00"	19950418 } 19950630	314.4 ㎡	
宮内第5遺跡	鳥取県東伯郡 東郷町宮内 字只津平	31363	838	35°28'52"	133°53'58"	19950410 } 19950929	2402.6 ㎡	
宮内2号墳 63号 64号 65号	鳥取県東伯郡 東郷町宮内 字只津平	31363	773 853 854 855					
所収遺跡名	種別	主な時代	主な遺構	主な遺物		特記事項		
宮内第1	集落跡	弥生時代後期 ～古墳時代前期	竪穴住居跡 土坑 溝	18 21 6	弥生土器、土師器、勾 玉、管玉、ガラス小玉 鏝、動先、仿製内行六 花文鏝、石鏝	土坑の大半は弥生時代後 期のものと考えられる袋 状貯蔵穴。		
	墳墓	弥生時代後期 ～末	墳丘墓 土壇墓	4 84	弥生土器、管玉、鉄剣 鉄刀、鏝、鉄鏝、刀子	鉄剣、鉄刀は同時代のもの としては日本最長。 管玉には、ガラス製のもの と石製のものがある。		
宮内第4	集落跡	弥生時代後期 ～古墳時代前期	竪穴住居跡 土坑 段状遺構	3 2 2	弥生土器、土師器			
宮内第5	集落跡	弥生時代後期	竪穴住居跡 土坑 溝 段状遺構	3 25 3 1	弥生土器、鉄斧、石器			
	墳墓	弥生時代後期	土壇墓	3				
宮内2号墳 63号 64号 65号	古墳	古墳時代後期	前方後円墳 円墳	1 3	須恵器、鉄刀、鉄鏝、 袋状鉄斧、針状製品、 ガラス小玉	これらの古墳は宮内第5 遺跡調査地内に立地す る。		

鳥取県教育文化財団調査報告書48

一般県道東郷羽合線地方特定道路整備事業に伴う発掘調査報告書

鳥取県東伯郡東郷町

宮内第1遺跡

宮内第4遺跡

宮内第5遺跡

宮内2・63～65号墳

発行 1996年3月1日

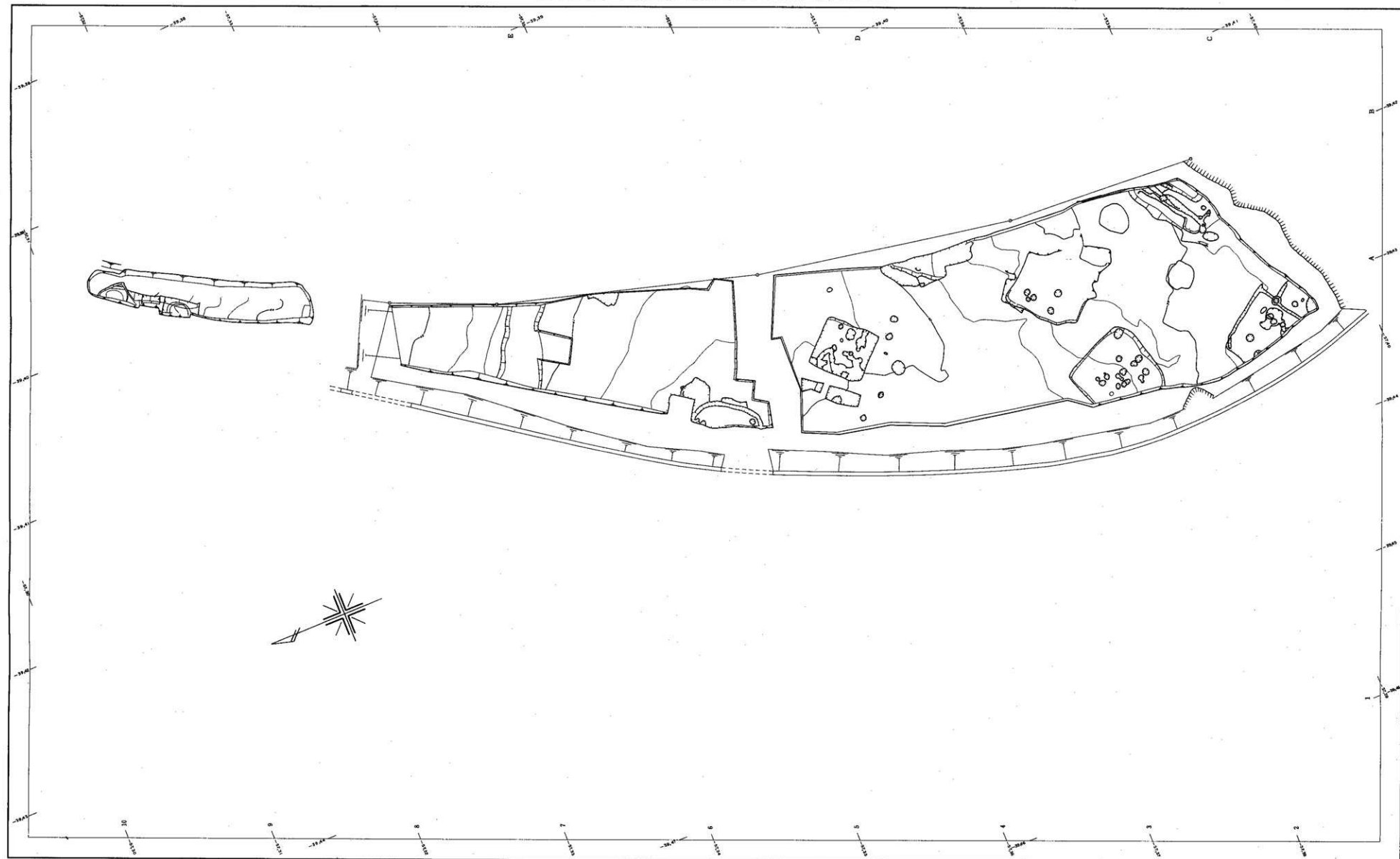
発行者 財団法人 鳥取県教育文化財団

〒680 鳥取市東町1丁目271番地

電話 (0857) 26-8397

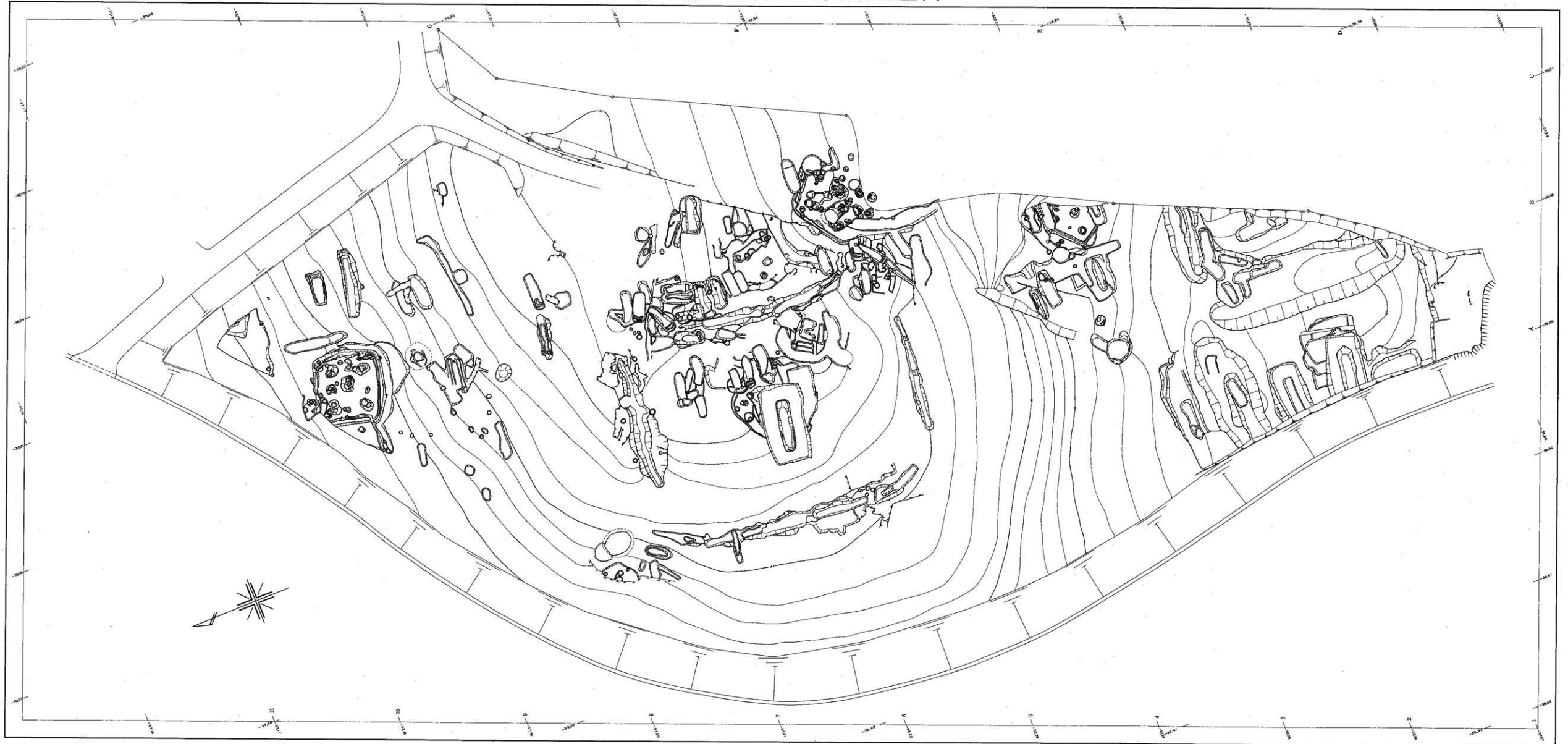
印刷 中央印刷株式会社

宮内第 I 遺跡調査後地形測量図



付図1 宮内第 I 遺跡 (C区) 全体遺構図及び調査後地形測量図

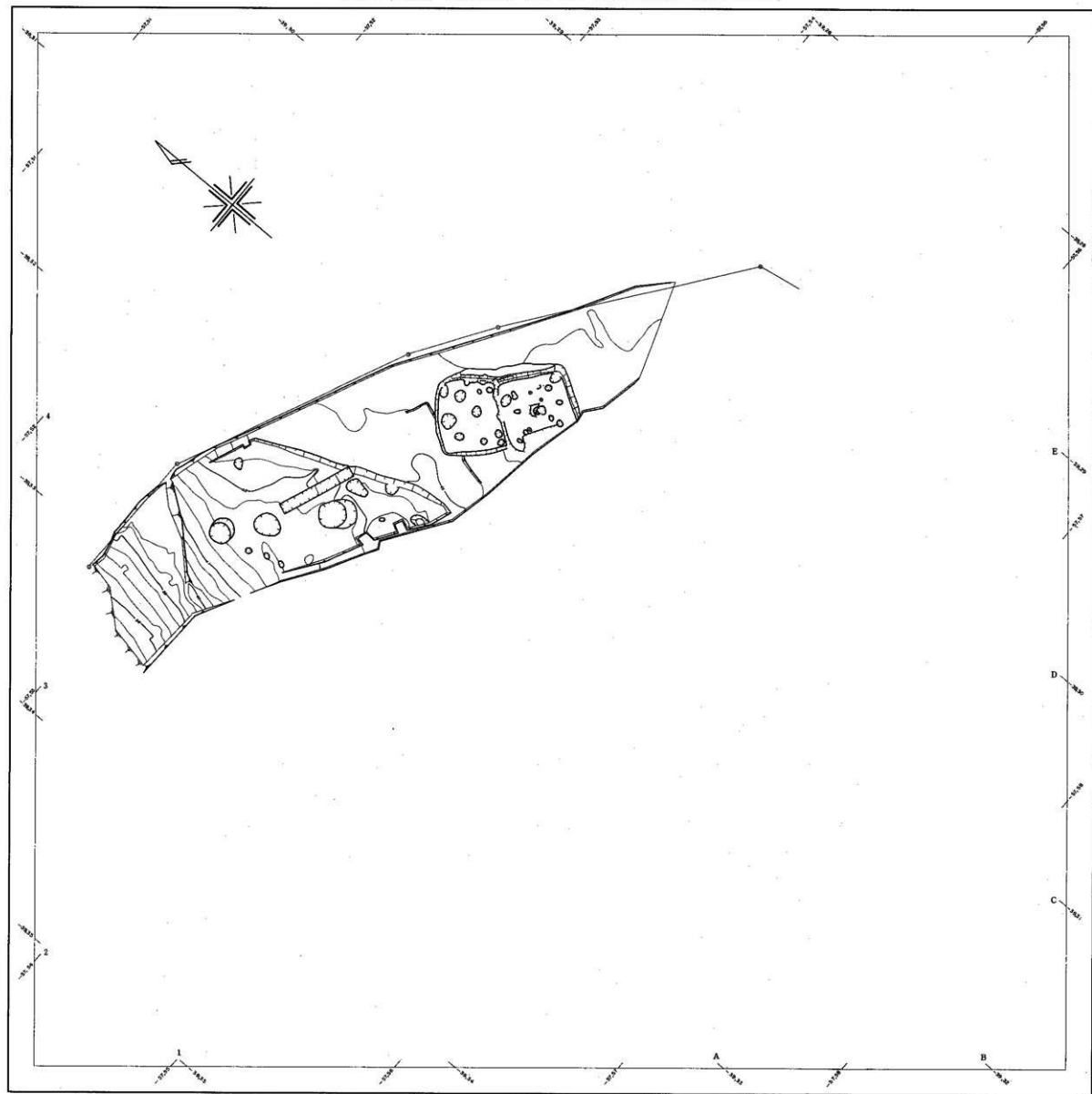
宮内第1遺跡調査後地形測量図



1:200

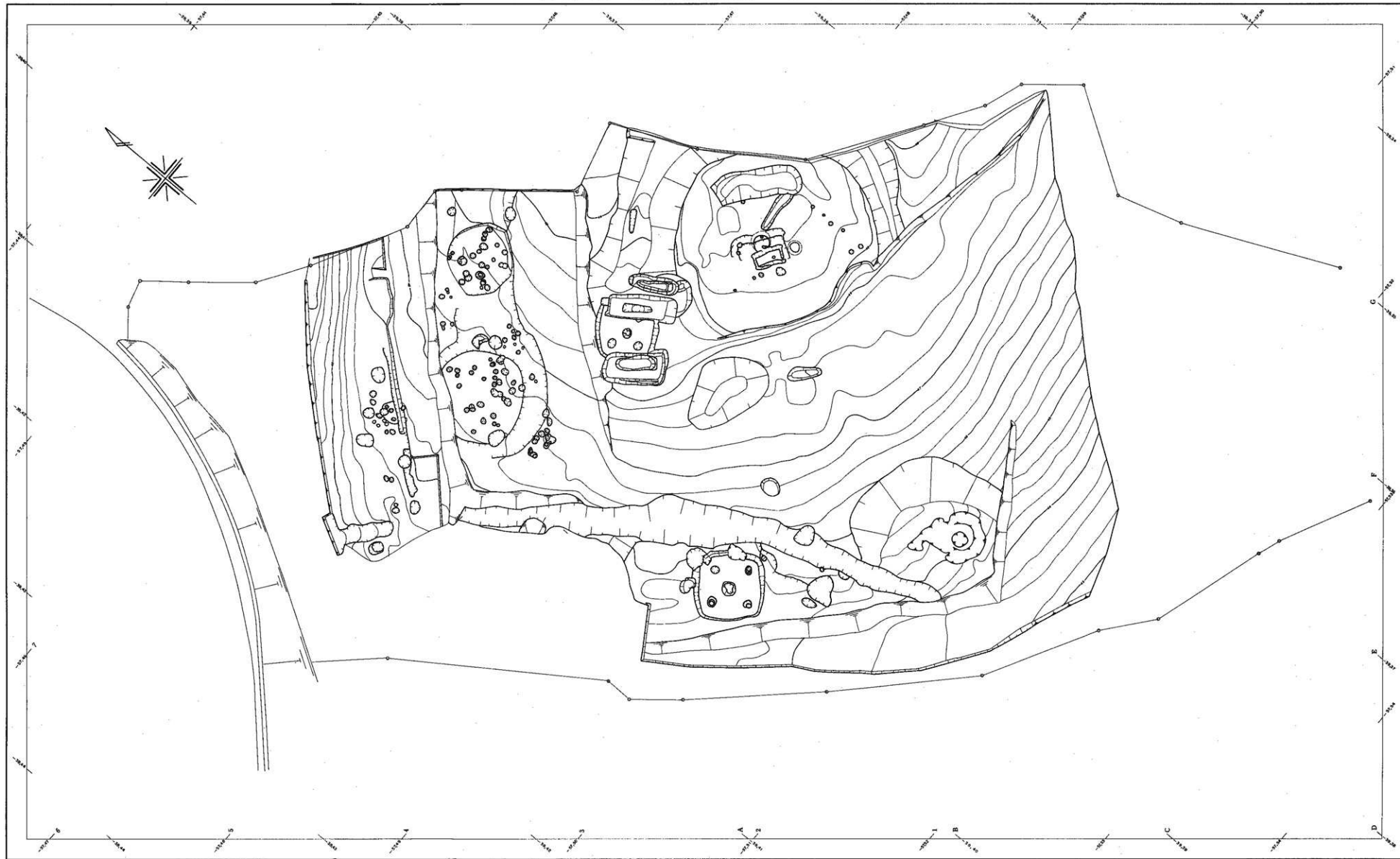
付図2 宮内第1遺跡(D区)全体遺構図及び調査後地形測量図

宮内第4遺跡調査後地形測量図



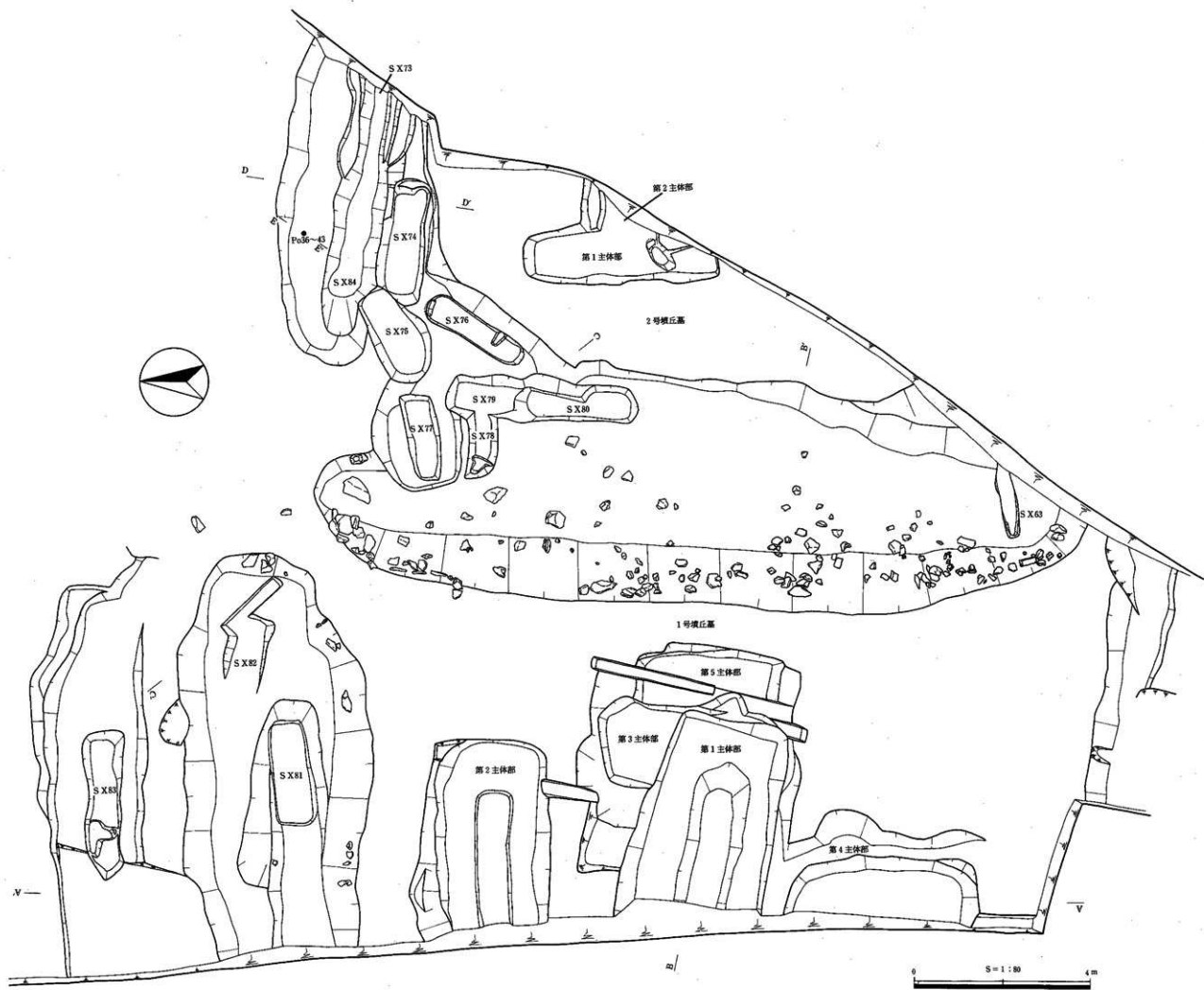
1 : 500
付図3 宮内第4遺跡 (A区) 全体遺構図及び調査後地形測量図

宮内第5遺跡調査後地形測量図



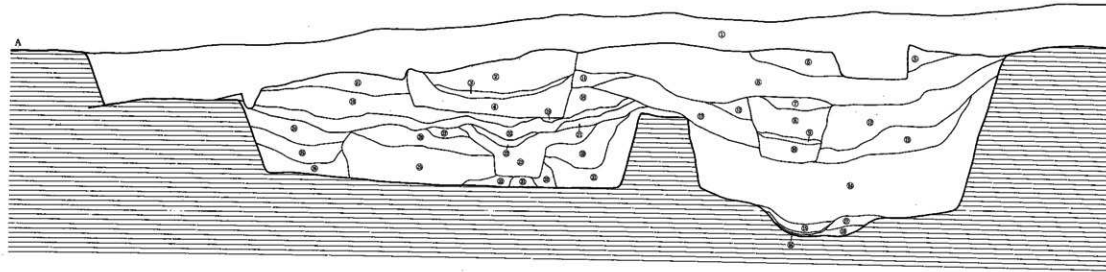
1:200

付図4 宮内第5遺跡(B区)全体遺構図及び調査後地形測量図

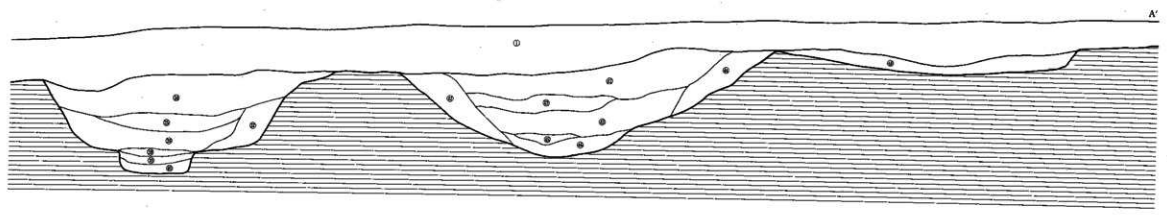


付图5 宫内第1道跡 (D区) 1・2号横丘墓平面图

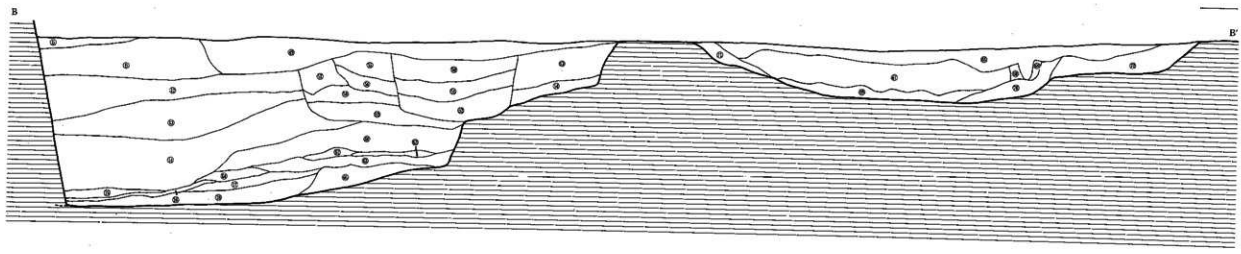
H=53.60m



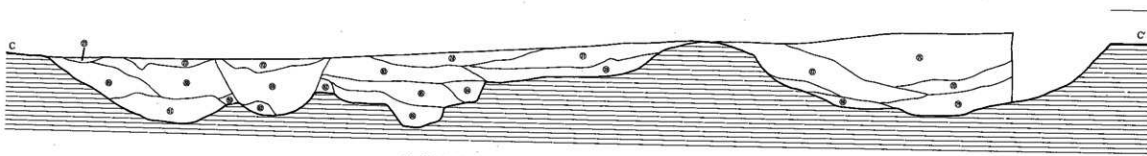
H=53.60m



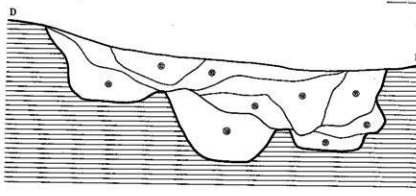
H=52.60m



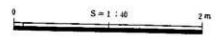
H=53.60m



H=53.10m

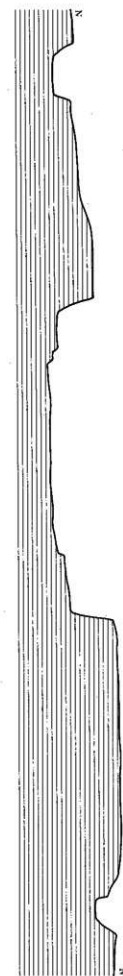
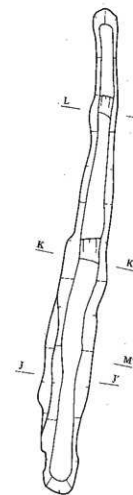
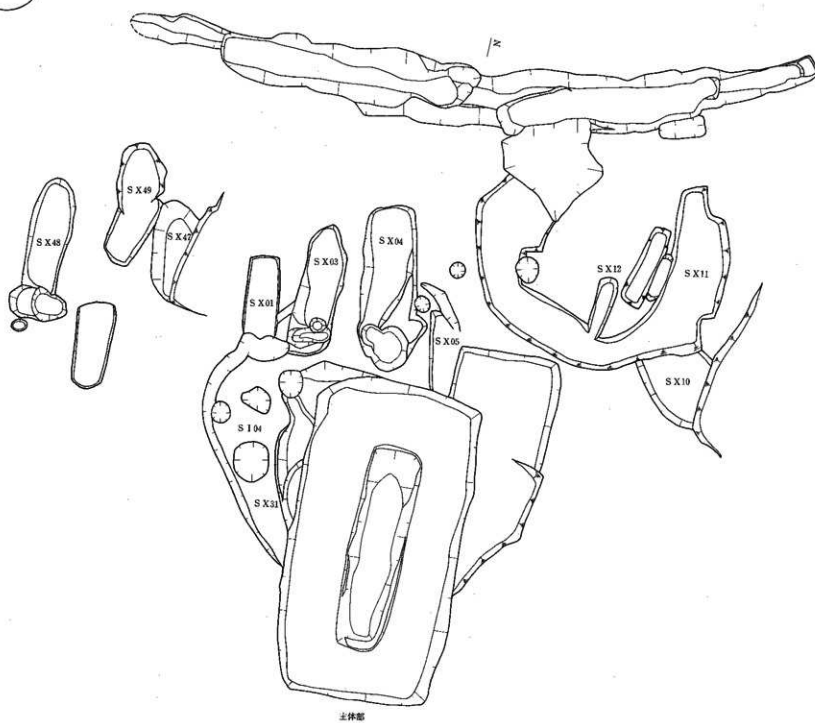
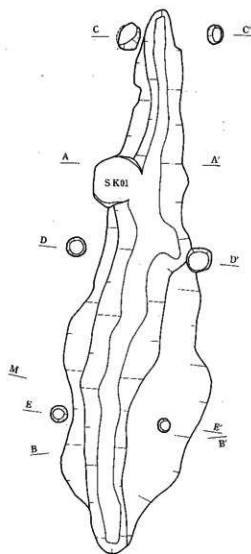
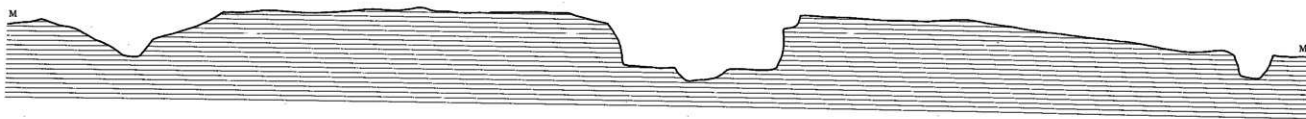


- | | | | | | | | | | | | | | | | | | | | | | | | | | | | | | | | | | | | | | | | | | | | | | | | | | |
|-------------|-----------------------------------|-------------|-----------------|-------------|-------------|-------------|-------------|-------------|-------------|-------------|-------------|-------------|-------------|-------------|-------------|-------------|-------------|-------------|-------------|-------------|-------------|-------------|-------------|-------------|-------------|-------------|-------------|-------------|-------------|-------------|-------------|-------------|-------------|-------------|-------------|-------------|-------------|-------------|-------------|-------------|-------------|-------------|-------------|-------------|-------------|-------------|-------------|-------------|-------------|
| ① 暗褐色土 (黄土) | ② 暗褐色土 (地山ブロック・粘土ブロック・炭化物・粘土粒少量混) | ③ 暗褐色土 (黄土) | ④ 暗褐色土 (地山粒少量混) | ⑤ 暗褐色土 (黄土) | ⑥ 暗褐色土 (黄土) | ⑦ 暗褐色土 (黄土) | ⑧ 暗褐色土 (黄土) | ⑨ 暗褐色土 (黄土) | ⑩ 暗褐色土 (黄土) | ⑪ 暗褐色土 (黄土) | ⑫ 暗褐色土 (黄土) | ⑬ 暗褐色土 (黄土) | ⑭ 暗褐色土 (黄土) | ⑮ 暗褐色土 (黄土) | ⑯ 暗褐色土 (黄土) | ⑰ 暗褐色土 (黄土) | ⑱ 暗褐色土 (黄土) | ⑲ 暗褐色土 (黄土) | ⑳ 暗褐色土 (黄土) | ㉑ 暗褐色土 (黄土) | ㉒ 暗褐色土 (黄土) | ㉓ 暗褐色土 (黄土) | ㉔ 暗褐色土 (黄土) | ㉕ 暗褐色土 (黄土) | ㉖ 暗褐色土 (黄土) | ㉗ 暗褐色土 (黄土) | ㉘ 暗褐色土 (黄土) | ㉙ 暗褐色土 (黄土) | ㉚ 暗褐色土 (黄土) | ㉛ 暗褐色土 (黄土) | ㉜ 暗褐色土 (黄土) | ㉝ 暗褐色土 (黄土) | ㉞ 暗褐色土 (黄土) | ㉟ 暗褐色土 (黄土) | ㊱ 暗褐色土 (黄土) | ㊲ 暗褐色土 (黄土) | ㊳ 暗褐色土 (黄土) | ㊴ 暗褐色土 (黄土) | ㊵ 暗褐色土 (黄土) | ㊶ 暗褐色土 (黄土) | ㊷ 暗褐色土 (黄土) | ㊸ 暗褐色土 (黄土) | ㊹ 暗褐色土 (黄土) | ㊺ 暗褐色土 (黄土) | ㊻ 暗褐色土 (黄土) | ㊼ 暗褐色土 (黄土) | ㊽ 暗褐色土 (黄土) | ㊾ 暗褐色土 (黄土) | ㊿ 暗褐色土 (黄土) |
|-------------|-----------------------------------|-------------|-----------------|-------------|-------------|-------------|-------------|-------------|-------------|-------------|-------------|-------------|-------------|-------------|-------------|-------------|-------------|-------------|-------------|-------------|-------------|-------------|-------------|-------------|-------------|-------------|-------------|-------------|-------------|-------------|-------------|-------------|-------------|-------------|-------------|-------------|-------------|-------------|-------------|-------------|-------------|-------------|-------------|-------------|-------------|-------------|-------------|-------------|-------------|



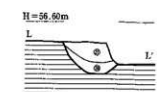
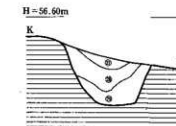
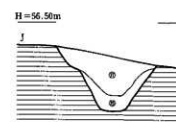
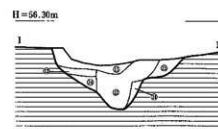
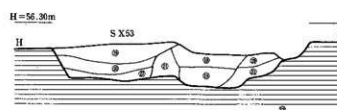
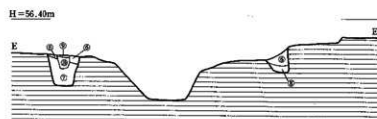
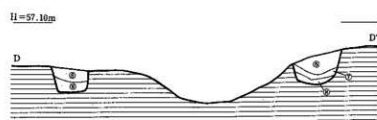
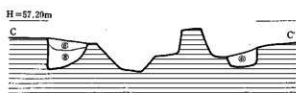
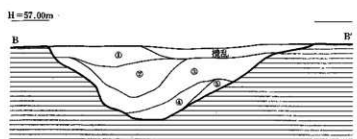
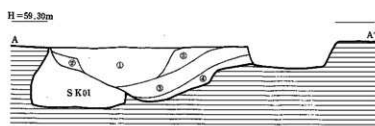
付図6 宮内第1遺跡 (D区) 1・2号墳丘墓土層断面図

H=56.00m



H=56.00m

S=1:80 4m

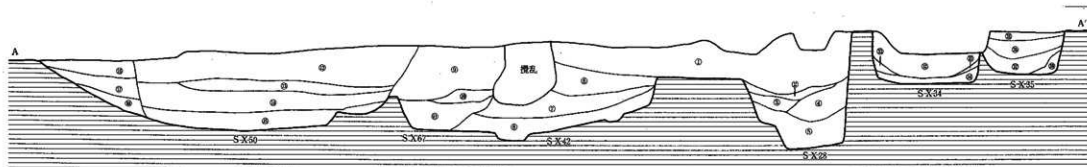


- ① 暗灰褐色土 (土層を多量含む)
- ② 淡褐色土 (土層を多量含む)
- ③ 灰褐色土
- ④ 黄褐色土
- ⑤ 灰褐色シルト
- ⑥ 黄褐色土
- ⑦ 灰色粘土
- ⑧ 黄褐色土
- ⑨ 黄褐色シルト
- ⑩ 黄褐色土 (地山ブロック少量混)
- ⑪ 黄褐色土 (地山ブロックを多量含む)
- ⑫ 黄褐色土 (地山砂少量混)
- ⑬ 明褐色土 (地山砂を多量含む)
- ⑭ 暗褐色土 (地山砂少量混)
- ⑮ 暗褐色土 (地山砂を多量含む)
- ⑯ 暗褐色土
- ⑰ 黄褐色土
- ⑱ 淡黄色粘質土
- ⑲ 灰褐色土 (地山砂少量混)
- ⑳ 灰褐色土 (地山砂を多量含む)
- ㉑ 黄褐色土 (地山砂少量混)
- ㉒ 黄褐色土 (地山砂を多量含む)
- ㉓ 黄褐色土
- ㉔ 黄褐色土 (地山砂少量混)
- ㉕ 黄褐色土
- ㉖ 黄褐色土 (地山砂少量混)

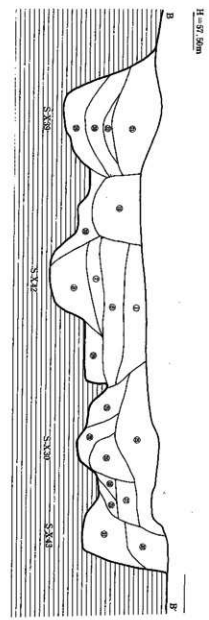
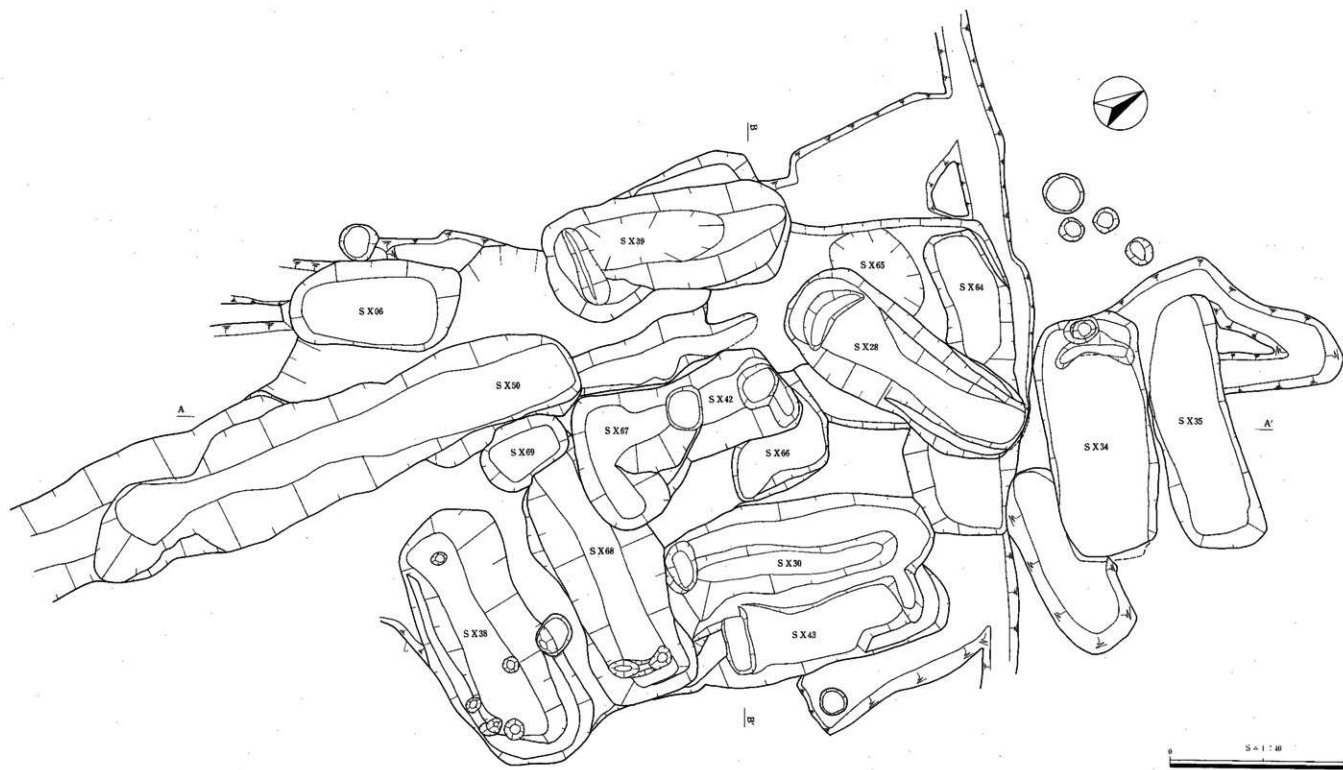
S=1:40 1m

付図7 宮内第1遺跡 (D区) 3号墳丘墓平面図

H=57.50m

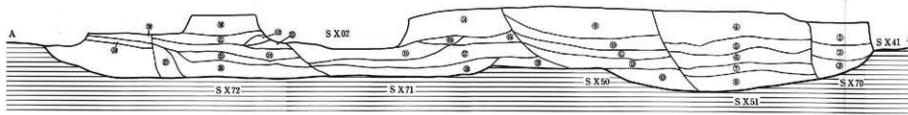


- ① 黄褐色土 (地山ブロック少量)
- ② 黄褐色土 (地山砂少量)
- ③ 灰褐色土 (地山砂少量)
- ④ 灰褐色土 (③より地山砂多く灰色粘土ブロック混)
- ⑤ 灰褐色土 (地山砂少量)
- ⑥ 灰褐色土 (⑤より稀い)
- ⑦ 灰褐色土 (地山砂少量)
- ⑧ 黄褐色土 (地山砂少量)
- ⑨ 黄褐色土 (地山砂少量)
- ⑩ 黄褐色土 (地山砂少量)
- ⑪ 黄褐色土 (地山砂少量)
- ⑫ 黄褐色土 (地山砂少量)
- ⑬ 黄褐色土 (地山砂少量)
- ⑭ 黄褐色土 (地山砂少量)
- ⑮ 黄褐色土 (地山砂少量)
- ⑯ 黄褐色土 (地山砂少量)
- ⑰ 黄褐色土 (地山砂少量)
- ⑱ 黄褐色土 (地山砂少量)
- ⑲ 黄褐色土 (地山砂少量)
- ⑳ 黄褐色土 (地山砂少量)
- ㉑ 黄褐色土 (地山砂少量)
- ㉒ 黄褐色土 (地山砂少量)
- ㉓ 黄褐色土 (地山砂少量)
- ㉔ 黄褐色土 (地山砂少量)
- ㉕ 黄褐色土 (地山砂少量)
- ㉖ 黄褐色土 (地山砂少量)
- ㉗ 黄褐色土 (地山砂少量)
- ㉘ 黄褐色土 (地山砂少量)
- ㉙ 黄褐色土 (地山砂少量)
- ㉚ 黄褐色土 (地山砂少量)
- ㉛ 黄褐色土 (地山砂少量)
- ㉜ 黄褐色土 (地山砂少量)
- ㉝ 黄褐色土 (地山砂少量)
- ㉞ 黄褐色土 (地山砂少量)
- ㉟ 黄褐色土 (地山砂少量)
- ㊱ 黄褐色土 (地山砂少量)
- ㊲ 黄褐色土 (地山砂少量)
- ㊳ 黄褐色土 (地山砂少量)
- ㊴ 黄褐色土 (地山砂少量)
- ㊵ 黄褐色土 (地山砂少量)
- ㊶ 黄褐色土 (地山砂少量)
- ㊷ 黄褐色土 (地山砂少量)
- ㊸ 黄褐色土 (地山砂少量)
- ㊹ 黄褐色土 (地山砂少量)
- ㊺ 黄褐色土 (地山砂少量)
- ㊻ 黄褐色土 (地山砂少量)
- ㊼ 黄褐色土 (地山砂少量)
- ㊽ 黄褐色土 (地山砂少量)
- ㊾ 黄褐色土 (地山砂少量)
- ㊿ 黄褐色土 (地山砂少量)

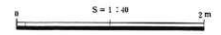
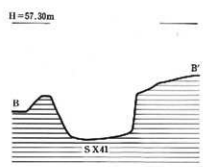
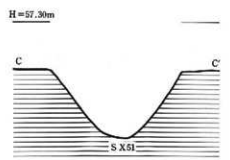
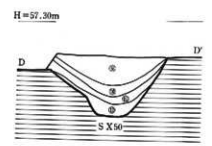
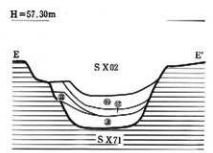
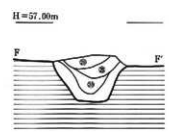
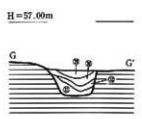
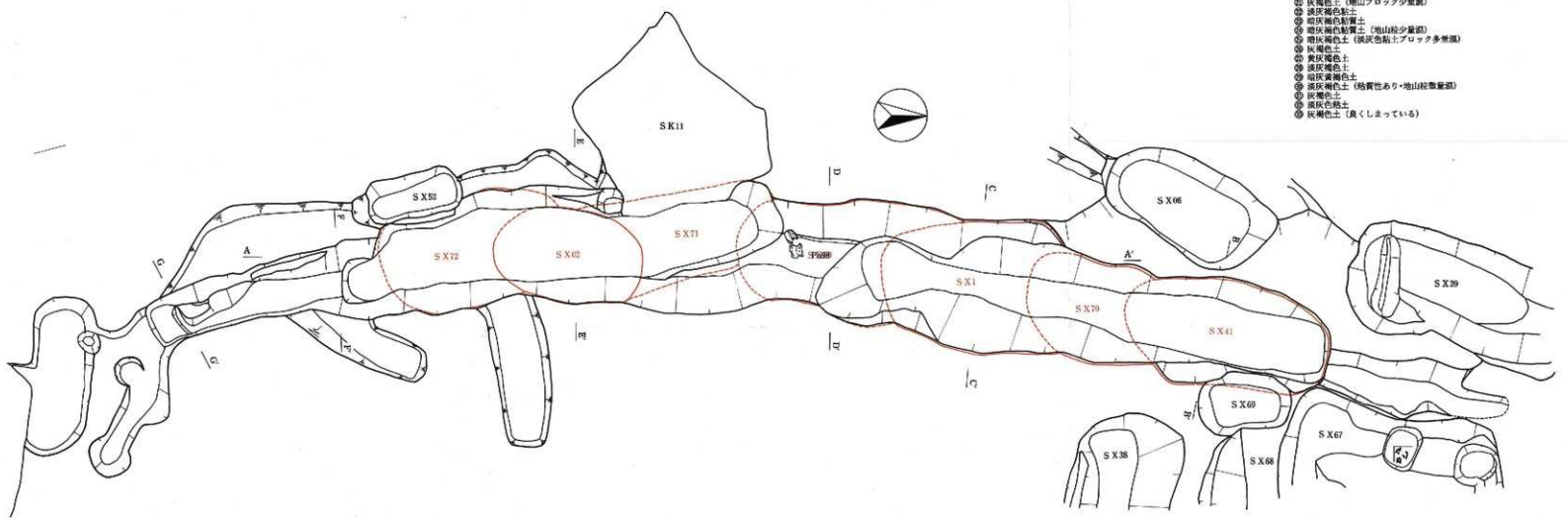


付図8 宮内第1遺跡 (D区) SX06・28・30・31・35・38・39・41~43・64~69平面図

H=57.30m



- ① 暗褐色土
- ② 暗黄褐色土
- ③ 暗黄褐色土
- ④ 暗黄褐色土 (地山粒少量混)
- ⑤ 灰黄褐色土 (地山粒少量混)
- ⑥ 暗黄褐色土 (地山粒少量混)
- ⑦ 灰褐色土
- ⑧ 灰褐色土 (粘質性あり・地山ブロック混)
- ⑨ 暗黄褐色土
- ⑩ 暗黄褐色土
- ⑪ 暗黄褐色土
- ⑫ 暗黄褐色土 (地山粒少量混)
- ⑬ 暗黄褐色土 (地山ブロック・黄灰色粘土ブロック多量混)
- ⑭ 暗黄褐色土
- ⑮ 暗黄褐色土 (地山粒少量混)
- ⑯ 暗黄褐色土 (地山粒少量混)
- ⑰ 暗黄褐色土 (地山粒少量混)
- ⑱ 暗黄褐色土 (粘質性あり・地山粒少量混)
- ⑲ 暗黄褐色土 (粘質性あり・地山粒少量混)
- ⑳ 暗黄褐色土 (粘質性あり・地山粒少量混)
- ㉑ 暗黄褐色土 (粘質性あり・地山粒少量混)
- ㉒ 暗黄褐色土 (粘質性あり・地山粒少量混)
- ㉓ 暗黄褐色土 (粘質性あり・地山粒少量混)
- ㉔ 暗黄褐色土 (粘質性あり・地山粒少量混)
- ㉕ 暗黄褐色土 (粘質性あり・地山粒少量混)
- ㉖ 暗黄褐色土 (粘質性あり・地山粒少量混)
- ㉗ 暗黄褐色土 (粘質性あり・地山粒少量混)
- ㉘ 暗黄褐色土 (粘質性あり・地山粒少量混)
- ㉙ 暗黄褐色土 (粘質性あり・地山粒少量混)
- ㉚ 暗黄褐色土 (粘質性あり・地山粒少量混)
- ㉛ 暗黄褐色土 (粘質性あり・地山粒少量混)
- ㉜ 暗黄褐色土 (粘質性あり・地山粒少量混)
- ㉝ 暗黄褐色土 (粘質性あり・地山粒少量混)
- ㉞ 暗黄褐色土 (粘質性あり・地山粒少量混)
- ㉟ 暗黄褐色土 (粘質性あり・地山粒少量混)
- ㊱ 暗黄褐色土 (粘質性あり・地山粒少量混)
- ㊲ 暗黄褐色土 (粘質性あり・地山粒少量混)
- ㊳ 暗黄褐色土 (粘質性あり・地山粒少量混)
- ㊴ 暗黄褐色土 (粘質性あり・地山粒少量混)
- ㊵ 暗黄褐色土 (粘質性あり・地山粒少量混)
- ㊶ 暗黄褐色土 (粘質性あり・地山粒少量混)
- ㊷ 暗黄褐色土 (粘質性あり・地山粒少量混)
- ㊸ 暗黄褐色土 (粘質性あり・地山粒少量混)
- ㊹ 暗黄褐色土 (粘質性あり・地山粒少量混)
- ㊺ 暗黄褐色土 (粘質性あり・地山粒少量混)
- ㊻ 暗黄褐色土 (粘質性あり・地山粒少量混)
- ㊼ 暗黄褐色土 (粘質性あり・地山粒少量混)
- ㊽ 暗黄褐色土 (粘質性あり・地山粒少量混)
- ㊾ 暗黄褐色土 (粘質性あり・地山粒少量混)
- ㊿ 暗黄褐色土 (粘質性あり・地山粒少量混)



付図9 宮内第1遺跡 (D区) SX02・41・50・51・70~72平面图