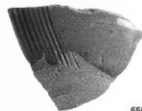




531



554



555

II 地区 SD1024 下位出土遗物



561



567



568



574



575



576



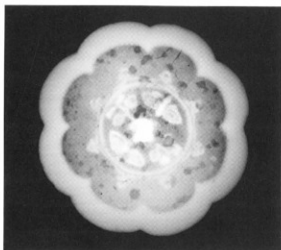
577



578



II 地区第 1 遺構面・第 1 包含層出土遺物



盆面



盆背

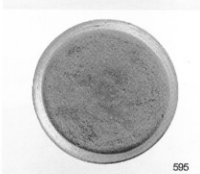
Ⅲ地区 SA2001 EP3 出土遗物



Ⅲ地区 ST2014 出土遗物



589



586

Ⅲ地区 SD2001 出土遗物



604

Ⅲ地区 SX2002
出土遗物



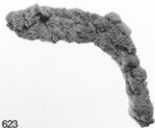
605

Ⅲ地区 SP2017 出土遗物



610

Ⅲ地区 SK2036 出土遗物



623

Ⅲ地区 SK2093 出土遗物



625



624



626



627

Ⅲ地区 SK2095 出土遗物



651



652

Ⅲ地区 ST2160 出土遗物



666

Ⅲ地区 ST2209 出土遗物

Ⅲ地区 ST2157 出土遗物



688



694



702



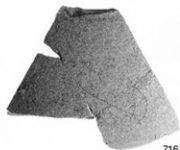
703



705



715



716

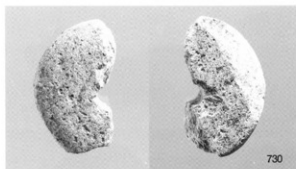


718

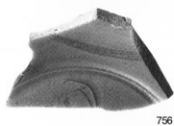


719

Ⅲ地区第2包含层出土遗物



Ⅲ地区第2包含層出土遺物



Ⅲ地区 SD1055 出土遺物

Ⅲ地区 SD1030 出土遺物



758

Ⅲ地区 SD1088 出土遗物



761

Ⅲ地区 SA1005 EP5
出土遗物



762



763

Ⅲ地区 SA1007 出土遗物



781

Ⅲ地区 SK1080 出土遗物

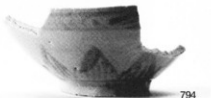
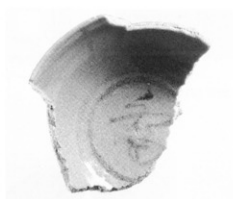


782



783

Ⅲ地区 SK1082 出土遗物



794

Ⅲ地区 SK1108 出土遗物



799

Ⅲ地区 SK1136 出土遗物



826

Ⅲ地区 SD1122 出土遗物



814

Ⅲ地区 SK1176 出土遗物



833



839

Ⅲ地区 SD1125 出土遗物



848



851

Ⅲ地区 SD1137 出土遗物



855

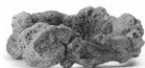


861



862

Ⅲ地区 SD1140 出土遗物



876



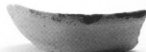
878

Ⅲ地区 SX1005 出土遗物

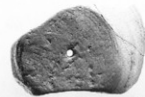


882

Ⅲ地区 SX1004
出土遗物



886



885



888



884

Ⅲ地区 SX1006 出土遗物

Ⅲ地区 SX1007 出土遗物



892 ~ 896

Ⅲ地区 SP1105 出土遗物



911



912

Ⅲ地区 SP1247 出土遗物



903

Ⅲ地区 SP1220 出土遗物



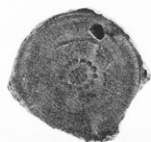
916

Ⅲ地区 SP1294 出土遗物



930

Ⅲ地区 SR1001 出土遗物



962



966



944



948



972



969



949



963



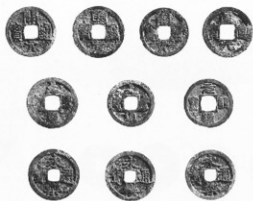
Ⅲ地区第1包含层出土遗物



974 ~ 983



975



979 ~ 988

Ⅳ地区 SA1007 EP6 出土遗物



996

Ⅳ地区 SK1046 出土遗物



999

Ⅳ地区 SK1048 出土遗物



1009



1011 ~ 1014

IV地区 SK1087 出土遗物



1023

IV地区 SK1133 出土遗物



1025

IV地区 SK1154 出土遗物



1038

IV地区 SK1222 出土遗物



1039

IV地区 SK1224 出土遗物



1045

Ⅳ地区 SK1235 出土遗物



1055

Ⅳ地区 SU1002 出土遗物



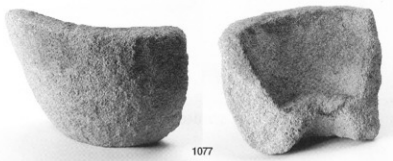
1058

Ⅳ地区 SU1003 出土遗物



1071

1078



1077

Ⅳ地区 SU1004 出土遗物



1086

Ⅳ地区 SU1007 出土遗物



1079

IV地区 SU1005 出土遗物

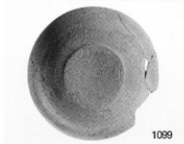


1096

IV地区 SD1033 出土遗物



1100



1099



1105

IV地区 SD1040 出土遗物



1115

IV地区 SD1043 出土遗物



1114

IV地区 SD1041 出土遗物



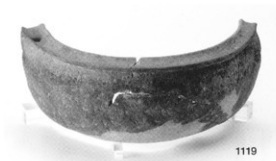
1149

IV地区 SP1309
出土遗物



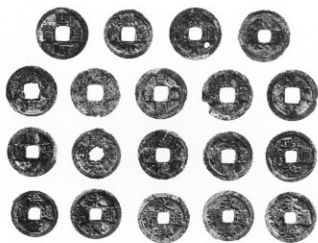
1150

IV地区 SP1344 出土遗物



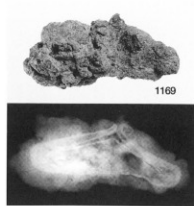
1119

IV地区 SD1047 出土遗物



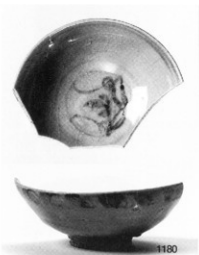
1126 ~ 1144

IV地区 SP1149 出土遗物

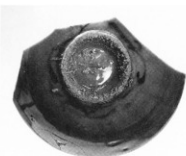


1169

IV地区 SK1246 出土遗物



1180



IV地区 SK1296 出土遗物



1172

IV地区 SK1277 出土遗物



1183

IV地区 SK1298 出土遗物

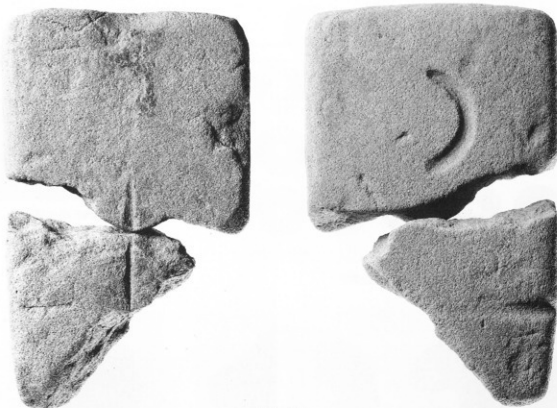


1185



1186

IV地区 SK1299 出土遗物



1192 · 1193



1194



1198



1195



1196



IV地区 SK1301 出土遗物 (1)



1199



1200



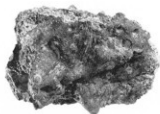
1204



1201



1202



1206



1208



1213



1211



1224

IV地区 SK1317 出土遗物



1226

IV地区 SK1318 出土遗物



1228



1230

IV地区 SK1325 出土遗物



1231



IV地区 SK1329 出土遗物



1237

IV地区 SK1332 出土遗物

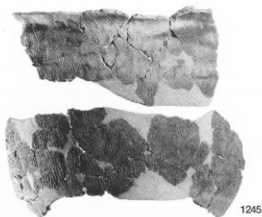


1240



1242

IV地区 SK1360 出土遗物



1245

IV地区 SK1373 出土遗物



1248

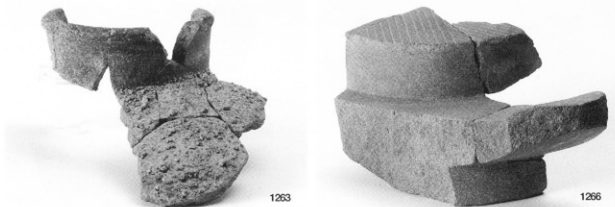


1249



1251

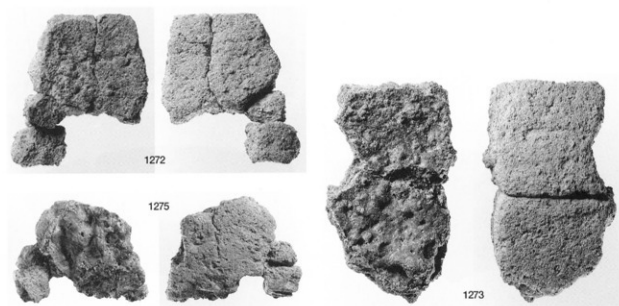
IV地区 SK1376 出土遗物



IV地区 SU1010 出土遗物



IV地区 SU1014 出土遗物



IV地区 SU1015 出土遗物



1282

IV地区 SD1037 出土遗物



1298

IV地区 SD1078 出土遗物



1309

IV地区 SP1462 出土遗物



1307

IV地区 SP1394 出土遗物



1311

IV地区 SP1475 出土遗物



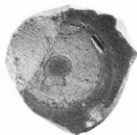
1314

IV地区 SP1548 出土遗物



1326

IV地区 SP1631 出土遗物





IV地区 SA1030 EP1 出土遗物



IV地区 SK1422 出土遗物



IV地区 SX1002 出土遗物



1367



1368

IV地区 SX1002 出土遗物



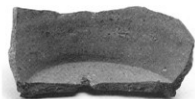
1375

IV地区 SP1765 出土遗物

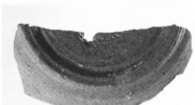


1377

IV地区 SP1785 出土遗物



1379

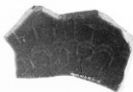


1383

IV地区第1包含层出土遗物(1)



1387



1388



1300



1307



1301



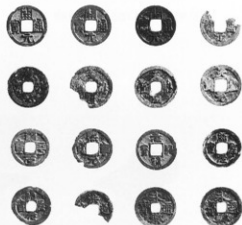
1409



1412

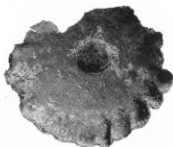


1413



1417 ~ 1433

IV地区第1包含層出土遺物(2)



1436



1434



1446



1444



1445

Ⅳ地区第1包含層出土遺物(3)



1449

V地区 SA2006 EP1
出土遺物



1481

V地区 SP2432
出土遺物



1480

V地区 SP2423 出土遺物



1499



1502



1507



1509



1511



1514



1518

V地区第2包含层出土遗物



1524

V地区 SK1005 出土遗物



1544

V地区 SK1016
出土遗物



1550

V地区 SK1028
出土遗物



1540



1539



1561

V地区 SK1036 出土遗物



1542

V地区 SK1008 出土遗物



1561

V地区 SK1045 出土遗物



1571

V地区 SK1062 出土遗物



1589

V地区 SK1100 出土遗物



1581

V地区 SK1084 出土遗物



1582



1594

V地区 SK1108 出土遗物



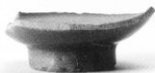
1615 · 1616

V地区 SK1142 出土遗物



1600

V地区 SK1110 出土遗物



1597



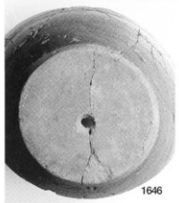
V地区 SK1144 出土遗物



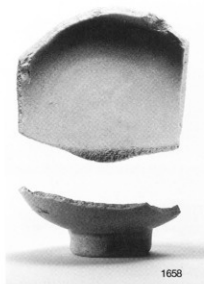
V地区 SK1150 出土遗物



V地区 SU1004 出土遗物



V地区 SK1255 出土遗物



1658

V地区 SD1023 出土遗物



1663

V地区 SD1030 出土遗物



1666

V地区 SD1036 出土遗物



1679

V地区 SD1049 出土遗物



1680



1701

V地区 SX1001 出土遗物



1692

V地区 SD1057 出土遗物



1694



1717

V地区 SP1168 出土遗物

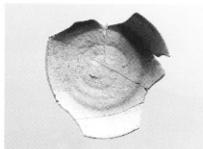


1729

V地区 SP1268 出土遗物



1736



1737



1739

V地区 SK1189 出土遗物



1745



1759

V地区 SK1218 出土遗物



1779

V地区 SD1070 出土遗物



1784

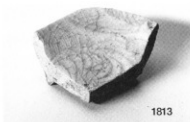
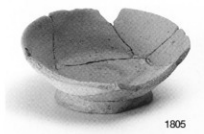
V地区 SP1316 出土遗物



1790

V地区 SP1339 出土遗物





V地区第1包含层出土文物

報 告 書 抄 録

ふりがな	すえいしせいせき なかしょうひがしいせき							
書名	末石遺跡 中庄東遺跡							
副書名	加茂第一地区築防の事業に伴う埋蔵文化財発掘調査報告書							
巻次								
シリーズ名	徳島県埋蔵文化財センター調査報告書							
シリーズ番号	第74集							
編著者名	島田彰彰・辻 住伸・白石 純・辻本裕也・三奈木義博							
編集機関	財団法人 徳島県埋蔵文化財センター							
所在地	〒779-0108 徳島県板野郡板野町大伏字平山86番2 TEL 088-672-4545							
発行年月日	平成21年3月31日							
所収遺跡名	所在地	コード		北 緯	東 経	調査期間	調査面積	調査原因
		市町村	遺跡番号					
末石遺跡	徳島県三好郡東みよし町西庄字末石	36489		34°02'39"	133°56'45"	平成11年度	5,990㎡	加茂第一地区築防の事業に伴う埋蔵文化財発掘調査
中庄東遺跡	徳島県三好郡東みよし町中庄	36489	489-61	34°02'22"	133°57'20"	平成12年度 平成13年度 平成14年度 平成15年度	4,759㎡ 3,847㎡ 27,997㎡ 23,624㎡	
所収遺跡名	種別	主な年代	主な遺構	主な遺物	特 記 事 項			
末石遺跡	集落	弥生時代 飛鳥時代 奈良時代 平安時代 鎌倉時代 室町時代	竪穴住居跡 掘立柱建物跡 槽列 土坑・土壇墓 溝 不明遺構 柱穴・小穴 自然流路	弥生土器・土師器・黒色土器・須恵器・土師質土器・須恵質土器・瓦器・瓦質土器・国内産陶磁器・輸入陶磁器・石器・石製品	7世紀後半頃の竪穴住居跡5棟を検出。中庄東遺跡の調査結果と併せると、三加茂平野部に数棟～十数棟の小群で集落が点在する景観が復元できる。			
中庄東遺跡	集落	弥生時代 飛鳥時代 奈良時代 平安時代 鎌倉時代 室町時代 江戸時代	竪穴住居跡 掘立柱建物跡 槽列 土坑 焼土坑 土壇墓 集石遺構 区画溝 糸屋溝 溝 不明遺構 柱穴・小穴 自然流路	弥生土器・土師器・黒色土器・須恵器・鉄輪陶器・土師質土器・須恵質土器・瓦器・瓦質土器・国内産陶磁器（常滑・備前・瀬戸美濃・肥前・大谷焼）・輸入陶磁器（青磁・白磁）・溶解炉壁・土製銅器・鉄滓・鉄製品・銅製品・銅鏡・銅製飾り金具・銅銭・石器・石製品	奈良時代の建物柱穴から正倉院所蔵の鏡と同形の花弁双轡八花鏡が出土。過去の調査と併せると、調査地東部では室町時代の石積み区画をもつ方形屋敷地と、同時期の鍛冶・鋳造遺構を検出。鍛冶スラグ約2%が出土、大規模な鉄製品生産地である。			

財団法人徳島県埋蔵文化財センター調査報告書 第74集

末石遺跡・中庄東遺跡

—加茂第一地区堤防の事業に伴う埋蔵文化財発掘調査報告書—

〈第2分冊〉

発行日 平成21(2009)年3月31日

編集 財団法人 徳島県埋蔵文化財センター
〒779-0108 徳島県板野郡板野町大伏字平山86番2
TEL (088) 672-4545 FAX (088) 672-4550

発行 徳島県教育委員会
財団法人 徳島県埋蔵文化財センター

印刷 徳島県教育印刷株式会社